



1400

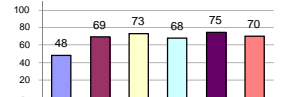
รายงานสรุปสภาพน้ำในอ่างเก็บน้ำขนาดใหญ่และขนาดกลาง

รายงานสถานการณ์ ณ วันที่ 15 ธันวาคม 2563

ปริมาณน้ำในอ่างที่ใช้การได้ในสัปดาห์นี้ + มากกว่า / - น้อยกว่า สัปดาห์ก่อน **189.44** ล้าน ลบ.ม.

สรุปสถานการณ์ปริมาณน้ำในอ่างเก็บน้ำที่ใช้ในทุกกิจกรรมทั่วประเทศ มากกว่าปริมาณน้ำที่ไหลเข้าอ่าง เมื่อเทียบกับสัปดาห์ก่อน การใช้น้ำอ่างจะมีระดับ

% ปริมาณน้ำรวมแต่ละภาคปัจจุบัน

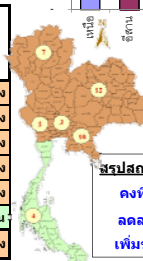


เปรียบเทียบปริมาณน้ำรวมของประเทศปัจจุบันกับปี 63 และ ปี 62

วันที่ 15 ธันวาคม 2563 เท่ากับ 43,877 ล้าน ลบ.ม. หรือ เท่ากับ 62%

วันที่ 15 ธันวาคม 2562 เท่ากับ 45,846 ล้าน ลบ.ม. หรือ เท่ากับ 64%

ภาค	สถานการณ์ปริมาณน้ำในอ่าง				ปริมาณน้ำเปลี่ยนแปลง (ล้าน ม.)	สถานะ
	ล้น (แห่ง)	คงที่ (แห่ง)	เพิ่มขึ้น (แห่ง)	รวม (แห่ง)		
ภาคเหนือ	5	1	1	7	-95.00	ปริมาณน้ำในอ่างเก็บน้ำลดลง
ภาคตะวันออกเฉียงเหนือ	7	5	-	12	-26.00	ปริมาณน้ำในอ่างเก็บน้ำลดลง
ภาคกลาง	3	-	-	3	-39.00	ปริมาณน้ำในอ่างเก็บน้ำลดลง
ภาคตะวันออก	2	-	-	2	-39.00	ปริมาณน้ำในอ่างเก็บน้ำลดลง
ภาคตะวันออก	9	-	1	10	-23.44	ปริมาณน้ำในอ่างเก็บน้ำลดลง
ภาคใต้	1	1	2	4	33.00	ปริมาณน้ำในอ่างเก็บน้ำเพิ่มขึ้น
รวมทั้งประเทศ	27	7	4	38	-189.44	ปริมาณน้ำในอ่างเก็บน้ำลดลง



สรุปสถานการณ์ปริมาณน้ำในอ่าง

คงที่	7	อ่าง
ลดลง	27	อ่าง
เพิ่มขึ้น	4	อ่าง

ภาค	อ่างเก็บน้ำ	ความจุที่ (ล้าน ม.)	ปริมาณน้ำที่ใช้งานได้ (ล้าน ม.)	ใช้การได้จริง (ล้าน ม.)	ปริมาณน้ำรวม วันที่ 15 ธันวาคม 2562		ปัจจุบัน วันที่ 15 ธันวาคม 2563				สัปดาห์ก่อน วันที่ 9 ธันวาคม 2563				ปริมาณน้ำ + เพิ่มขึ้น - ลดลง (ล้าน ม.)	สถานการณ์ในอ่าง
					%	%	ปริมาณน้ำรวม		ปริมาณน้ำใช้การได้จริง		ปริมาณน้ำรวม		ปริมาณน้ำใช้การได้จริง			
							ปริมาณน้ำรวม (ล้าน ม.)	%	ปริมาณน้ำรวม (ล้าน ม.)	%	ปริมาณน้ำรวม (ล้าน ม.)	%	ปริมาณน้ำใช้การได้จริง (ล้าน ม.)	%		
ภาคเหนือ (7)																
1	ภูมิพล (2)	13,462	3,800	9,662	5,707	42%	5,577	41%	1,777	18%	5,618	42%	1,818	19%	-41.00	ลดลง
2	สิริกิติ์ (2)	9,510	2,850	6,660	4,972	52%	5,514	58%	2,664	40%	5,592	59%	2,742	41%	-78.00	ลดลง
3	แม่จัน	265	12	253	155	58%	143	54%	131	52%	144	54%	132	52%	-1.00	ลดลง
4	แม่วงก์	263	14	249	73	28%	115	44%	101	41%	114	43%	100	40%	1.00	เพิ่มขึ้น
5	กิ่วลม	106	3	103	57	54%	70	66%	67	65%	71	67%	68	66%	-1.00	ลดลง
6	กวดหมา	170	6	164	110	65%	81	48%	75	46%	82	48%	76	46%	-1.00	ลดลง
7	แควน้อย	939	43	896	459	49%	428	46%	385	43%	428	46%	385	43%	-	คงที่
	แม่เม็ก	110	16	94	35	32%	43	39%	27	29%	44	40%	28	30%	-1.00	ลดลง
รวมภาคเหนือ		34,85%	24,825	6,744	18,081	47%	11,970	48%	5,226	29%	12,093	49%	5,321	29%	-95.00	ลดลง
ภาคตะวันออกเฉียงเหนือ (12)																
8	ห้วยหลวง	136	7	129	62	46%	61	45%	54	42%	62	46%	55	43%	-1.00	ลดลง
9	น้ำจูน	520	45	475	290	56%	242	47%	197	41%	244	47%	199	42%	-2.00	ลดลง
10	น้ำพอง (2)	165	8	157	89	54%	89	54%	81	52%	89	54%	81	52%	-	คงที่
11	จันทบุรี (2)	164	37	127	47	29%	156	95%	119	94%	157	96%	120	94%	-1.00	ลดลง
12	อุบลรัตน์ (2)	2,431	581	1,850	514	21%	1,571	65%	990	54%	1,580	65%	999	54%	-9.00	ลดลง
13	ลำปาว	1,980	100	1,880	1,514	76%	970	49%	870	46%	976	49%	876	47%	-6.00	ลดลง
14	ลำตะคอง	314	22	292	160	51%	356	113%	334	114%	356	113%	334	114%	-	คงที่
15	ลำพระเพลิง	155	1	154	24	15%	155	100%	154	100%	155	100%	154	100%	-	คงที่
16	มูลน	141	7	134	50	35%	143	101%	136	101%	145	103%	138	103%	-2.00	ลดลง
17	ลำตะข	275	7	268	89	32%	243	88%	236	88%	243	88%	236	88%	-	คงที่
18	ลำน้ำจันทบุรี	121	3	118	24	20%	100	83%	97	82%	100	83%	97	82%	-	คงที่
19	สิรินธร (2)	1,966	831	1,135	1,777	90%	1,718	87%	887	78%	1,723	88%	892	79%	-5.00	ลดลง
รวมภาคตะวันออกเฉียงเหนือ		11.80%	8,369	1,649	6,720	55%	5,805	69%	4,155	62%	5,829	70%	4,181	62%	-26.00	ลดลง
ภาคกลาง (3)																
20	ป่าสักชลสิทธิ์	960	3	957	274	29%	705	73%	702	73%	730	76%	727	76%	-25.00	ลดลง
21	ห้วยเสลา	160	17	143	37	23%	130	81%	113	79%	143	89%	126	88%	-13.00	ลดลง
22	กระเสียว	299	99	200	62	21%	201	67%	102	51%	202	68%	103	52%	-1.00	ลดลง
รวมภาคกลาง		1.92%	1,419	119	1,300	26%	1,036	73%	917	65%	1,075	76%	956	74%	-39.00	ลดลง
ภาคตะวันออก (2)																
23	ศรีนครินทร์ (2)	17,745	10,265	7,480	15,159	85%	13,293	75%	3,028	40%	13,307	75%	3,042	41%	-14.00	ลดลง
24	วชิราลงกรณ (2)	8,860	3,012	5,848	7,191	81%	4,784	54%	1,772	30%	4,809	54%	1,797	31%	-25.00	ลดลง
รวมภาคตะวันออก		37.51%	26,605	13,277	13,328	84%	18,077	68%	4,800	36%	18,116	68%	4,839	36%	-39.00	ลดลง
ภาคตะวันออก (6+4)																
25	ขุนด่าน	224	5.00	219	178	79%	218	97%	213	97%	221	99%	216	99%	-3.00	ลดลง
26	คลองสิียด	420	30.00	390	118	28%	180	43%	150	38%	192	46%	162	42%	-12.00	ลดลง
27	บางพระ (3)	117	12.00	105	58	50%	80	68%	68	65%	81	69%	69	66%	-1.00	ลดลง
28	หนองปลาไหล (3)	164	13.75	150	71	43%	165	101%	151	101%	168	103%	154	103%	-3.00	ลดลง
29	ประแสร์ (3)	295	20.00	275	132	45%	232	79%	212	77%	231	78%	211	77%	1.00	เพิ่มขึ้น
30	มาบประชัน (3)	17	0.72	16	5	31%	6	35%	5	32%	6	35%	5.10	32%	-0.01	ลดลง
31	หนองคล้า (3)	21	1.00	20	7	32%	18	84%	17	83%	18	85%	17.10	84%	-0.20	ลดลง
32	ดงกราม (3)	79	3.00	76	35	44%	72	91%	69	90%	73	92%	69.73	91%	-0.67	ลดลง
33	คลองใหญ่ (3)	45	3.00	42	12	26%	47	104%	44	104%	48	105%	44.90	106%	-0.56	ลดลง
34	นวมินทร์	295	19.00	276	797	270%	235	80%	216	78%	239	81%	220.00	80%	-4.00	ลดลง
รวมภาคตะวันออก		2.37%	1,678	107	1,570	84%	1,253	75%	1,146	73%	1,277	76%	1,169	74%	-23.44	ลดลง
ภาคใต้ (4)																
35	แก่งกระจาน	710	65	645	468	66%	533	75%	468	73%	537	76%	472	73%	-4.00	ลดลง
36	ปราณบุรี	391	18	373	276	71%	357	91%	339	91%	357	91%	339	91%	-	คงที่
37	รัชชประภา (2)	5,639	1,352	4,287	3,789	67%	3,748	66%	2,396	56%	3,737	66%	2,385	56%	11.00	เพิ่มขึ้น
38	บางลา (2)	1,454	276	1,178	970	67%	1,097	75%	821	70%	1,071	74%	795	67%	26.00	เพิ่มขึ้น
รวมภาคใต้		11.55%	8,194	1,711	6,483	67%	5,735	70%	4,024	62%	5,703	70%	3,991	62%	33.00	เพิ่มขึ้น
รวมทั้งประเทศ		100%(38)	71,090	23,607	47,482	64%	43,877	62%	20,268	43%	30,132	42%	20,457	43%	-189.44	ลดลง

ที่มาข้อมูล : ตารางสรุปสภาพน้ำในอ่างเก็บน้ำขนาดใหญ่ทั่วประเทศ และตารางสรุปสภาพน้ำในอ่างเก็บน้ำภาคตะวันออกเฉียงเหนือ กรมชลประทาน

หมายเหตุ :

- อ่างเก็บน้ำขนาดใหญ่ หมายถึง อ่างเก็บน้ำที่มีความจุตั้งแต่ 100 ล้าน ลบ.ม. ขึ้นไป
- เป็นอ่างเก็บน้ำอยู่ในความรับผิดชอบของการไฟฟ้าฝ่ายผลิตแห่งประเทศไทย (10) นอกนั้นอยู่ในความรับผิดชอบของกรมชลประทาน (28)
- เป็นอ่างเก็บน้ำขนาดกลางที่มีความสำคัญต่อการอุตสาหกรรมและการประปา ของลุ่มน้ำบางปะกงและตะวันออก
- ที่มา : กรมชลประทาน และการไฟฟ้าฝ่ายผลิตแห่งประเทศไทย
- จังหวัดที่มีอ่างเก็บน้ำขนาดใหญ่มีจำนวน 26 จังหวัด ไม่มี 50 จังหวัด

รศ. หมายถึง ระดับเก็บกักของอ่าง



ศูนย์เขล



ศูนย์ป้องกันกักตุนน้ำ กรมทรัพยากรน้ำ

ลำดับของเขื่อนตามความจุ

- ศรีนครินทร์ 2.ภูมิพล 3.สิริกิติ์ 4.วชิราลงกรณ 5.รัชชประภา
- อุบลรัตน์ 7.สิรินธร 8.บางลา 9.ลำปาว 10.ป่าสัก

ลำดับของเขื่อนตามปริมาณน้ำใช้การได้

- ภูมิพล 2.ศรีนครินทร์ 3.สิริกิติ์ 4.วชิราลงกรณ 5.รัชชประภา
- ลำปาว 7.อุบลรัตน์ 8.บางลา 9.สิรินธร 10.ป่าสัก