



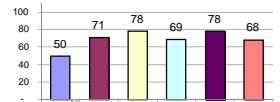
รายงานสรุปสภาพน้ำในอ่างเก็บน้ำขนาดใหญ่และขนาดกลาง

รายงานสถานการณ์ ณ วันที่ 25 พฤศจิกายน 2563

ปริมาณน้ำในอ่างที่ใช้การได้ในสัปดาห์นี้ + มากกว่า / - น้อยกว่า สัปดาห์ก่อน 24.72 ล้าน ลบ.ม.

สรุปสถานการณ์ปริมาณน้ำในอ่างเก็บน้ำที่ใช้ในกิจกรรมทั่วประเทศ น้อยกว่าปริมาณน้ำไหลเข้าอ่าง เมื่อเทียบกับสัปดาห์ที่ผ่านมา สถานการณ์อยู่ระหว่างเก็บกักน้ำ

% ปริมาณน้ำรวมแต่ละภาคปัจจุบัน



เปรียบเทียบปริมาณน้ำรวม
ของประเทศไทย
ใน ปี 63 และ ปี 62

วันที่ 25 พฤศจิกายน 2563 เก็บกัก

44,492 ล้าน ลบ.ม. หรือ เท่ากับ

63%

วันที่ 25 พฤศจิกายน 2562 เก็บกัก

47,031 ล้าน ลบ.ม. หรือ เท่ากับ

66%

ภาค	สถานการณ์ปริมาณน้ำในอ่าง				ปริมาณน้ำเปลี่ยนแปลง (ล้าน ม.³)	สถานะ
	ล้น (แห่ง)	คงที่ (แห่ง)	เพิ่มขึ้น (แห่ง)	รวม (แห่ง)		
ภาคเหนือ	4	1	2	7	-22.00	ปริมาณน้ำในอ่างเก็บน้ำลดลง
ภาคตะวันออกเฉียงเหนือ	5	3	4	12	-3.00	ปริมาณน้ำในอ่างเก็บน้ำลดลง
ภาคกลาง	1	-	2	3	-4.00	ปริมาณน้ำในอ่างเก็บน้ำลดลง
ภาคตะวันตก	1	-	1	2	-22.00	ปริมาณน้ำในอ่างเก็บน้ำลดลง
ภาคตะวันออก	2	3	5	10	14.72	ปริมาณน้ำในอ่างเก็บน้ำเพิ่มขึ้น
ภาคใต้	2	-	2	4	61.00	ปริมาณน้ำในอ่างเก็บน้ำเพิ่มขึ้น
รวมทั้งประเทศ	15	7	16	38	24.72	ปริมาณน้ำในอ่างเก็บน้ำเพิ่มขึ้น



สรุปสถานการณ์ปริมาณน้ำในอ่าง

คงที่	7	อ่าง
ลดลง	15	อ่าง
เพิ่มขึ้น	16	อ่าง

ภาค	อ่างเก็บน้ำ	ความจุ (ล้าน ม.³)	ปริมาณน้ำที่ใช้งานได้ (ล้าน ม.³)	ใช้การได้จริง (ล้าน ม.³)	ปริมาณน้ำรวม		ปัจจุบัน วันที่ 25 พฤศจิกายน 2563		สัปดาห์ก่อน วันที่ 19 พฤศจิกายน 2563		ปริมาณน้ำ + เพิ่มขึ้น (ล้าน ม.³)	สถานการณ์ในอ่าง					
					วันที่ 25 พฤศจิกายน 2562	%	ปริมาณน้ำรวม	%	ปริมาณน้ำรวม	%							
					ปริมาณน้ำรวม	%	ปริมาณน้ำรวม	%	ปริมาณน้ำรวม	%							
ภาคเหนือ (7)																	
1	ภูมิพล (2)	13,462	3,800	9,662	5,821	43%	5,687	42%	1,887	20%	5,701	42%	1,901	20%	-14.00	ลดลง	
2	สิริกิติ์ (2)	9,510	2,850	6,660	5,125	54%	5,727	60%	2,877	43%	5,758	61%	2,908	44%	-31.00	ลดลง	
3	แม่จัน	265	12	253	156	59%	144	54%	132	52%	144	54%	132	52%	-	คงที่	
4	แมกวง	263	14	249	72	27%	113	43%	99	40%	112	43%	98	39%	1.00	เพิ่มขึ้น	
5	กัวลม	106	3	103	55	52%	58	55%	55	53%	54	51%	51	50%	4.00	เพิ่มขึ้น	
6	กัวคอง	170	6	164	113	66%	95	56%	89	54%	99	58%	93	57%	-4.00	ลดลง	
7	แควน้อย	939	43	896	481	51%	453	48%	410	46%	460	49%	417	47%	-7.00	ลดลง	
	แม่เม็ก	110	16	94	36	33%	44	40%	28	30%	44	40%	28	30%	-	คงที่	
รวมภาคเหนือ		34,85%	24,825	6,744	18,081	48%	12,322	50%	5,578	31%	12,372	50%	5,600	31%	-22.00	ลดลง	
ภาคตะวันออกเฉียงเหนือ (12)																	
8	ห้วยหลวง	136	7	129	68	50%	65	48%	58	45%	66	49%	59	46%	-1.00	ลดลง	
9	น้ำจืด	520	45	475	300	58%	247	48%	202	43%	249	48%	204	43%	-2.00	ลดลง	
10	น้ำพอง (2)	165	8	157	90	55%	89	54%	81	52%	89	54%	81	52%	-	คงที่	
11	จันทบุรี (2)	164	37	127	48	29%	155	95%	118	93%	154	94%	117	92%	1.00	เพิ่มขึ้น	
12	อุบลรัตน์ (2)	2,431	581	1,850	549	23%	1,607	66%	1,026	55%	1,607	66%	1,026	55%	-	คงที่	
13	ลำปาว	1,980	100	1,880	1,557	79%	992	50%	892	47%	998	50%	898	48%	-6.00	ลดลง	
14	ลำตะคอง	314	22	292	168	54%	359	114%	337	115%	360	115%	338	116%	-1.00	ลดลง	
15	ลำพระเพลิง	155	1	154	26	17%	155	100%	154	100%	155	100%	154	100%	-	คงที่	
16	มูลน	141	7	134	51	36%	149	106%	142	106%	150	106%	143	107%	-1.00	ลดลง	
17	ลำพระ	275	7	268	93	34%	242	88%	235	88%	239	87%	232	87%	3.00	เพิ่มขึ้น	
18	ลำน้ำ	121	3	118	25	21%	101	83%	98	83%	100	83%	97	82%	1.00	เพิ่มขึ้น	
19	สิรินธร (2)	1,966	831	1,135	1,826	93%	1,771	90%	940	83%	1,768	90%	937	83%	3.00	เพิ่มขึ้น	
รวมภาค ดอน		11.80%	8,369	1,649	6,720	57%	5,932	71%	4,283	64%	5,936	71%	4,286	64%	-3.00	ลดลง	
ภาคกลาง (3)																	
20	ป่าสัก	960	3	957	315	33%	759	79%	756	79%	766	80%	763	80%	-7.00	ลดลง	
21	ห้วยเสลา	160	17	143	38	24%	144	90%	127	89%	143	89%	126	88%	1.00	เพิ่มขึ้น	
22	กระเสียว	299	99	200	63	21%	203	68%	104	52%	202	68%	103	52%	1.00	เพิ่มขึ้น	
รวมภาคกลาง		1.92%	1,419	119	1,300	29%	1,107	78%	987	70%	1,110	78%	991	76%	-4.00	ลดลง	
ภาคตะวันตก (2)																	
23	ศรีนครินทร์ (2)	17,745	10,265	7,480	15,373	87%	13,352	75%	3,087	41%	13,349	75%	3,084	41%	3.00	เพิ่มขึ้น	
24	วชิราลงกรณ (2)	8,860	3,012	5,848	4,466	84%	4,876	55%	1,864	32%	4,901	55%	1,889	32%	-25.00	ลดลง	
รวมภาคตะวันตก		37.51%	26,605	13,277	13,328	86%	18,229	69%	4,951	37%	18,250	69%	4,973	37%	-22.00	ลดลง	
ภาคตะวันออก (6+4)																	
25	ขุนด่าน	224	5.00	219	195	87%	223	100%	218	100%	224	100%	219	100%	-1.00	ลดลง	
26	คลองสิียด	420	30.00	390	141	34%	207	49%	177	45%	207	49%	177	45%	-	คงที่	
27	บางพระ (3)	117	12.00	105	64	55%	80	68%	68	65%	65	56%	53	50%	15.00	เพิ่มขึ้น	
28	หนองปลาไหล (3)	164	13.75	150	87	53%	175	107%	161	108%	175	107%	161	108%	-	คงที่	
29	ประแสร์ (3)	295	20.00	275	139	47%	234	79%	214	78%	233	79%	213	77%	1.00	เพิ่มขึ้น	
30	มาบประชัน (3)	17	0.72	16	6	35%	6	36%	5	34%	6	36%	5.23	33%	0.11	เพิ่มขึ้น	
31	หนองคล้า (3)	21	1.00	20	7	32%	19	87%	18	86%	18	86%	17.48	86%	0.14	เพิ่มขึ้น	
32	ดงกราม (3)	79	3.00	76	37	46%	75	95%	72	94%	74	94%	71.30	93%	0.80	เพิ่มขึ้น	
33	คลองใหญ่ (3)	45	3.00	42	14	30%	46	102%	43	102%	48	105%	44.67	105%	-1.32	ลดลง	
34	นฤมิตร	295	19.00	276	89	30%	243	82%	224	81%	243	82%	224.00	81%	-	คงที่	
รวมภาคตะวันออก		2.37%	1,678	107	1,570	94%	1,308	78%	1,201	76%	1,293	77%	1,186	76%	14.72	เพิ่มขึ้น	
ภาคใต้ (4)																	
35	แก่งกระจาน	710	65	645	505	71%	550	77%	485	75%	552	78%	487	76%	-2.00	ลดลง	
36	ปราณบุรี	391	18	373	287	73%	364	93%	346	93%	365	93%	347	93%	-1.00	ลดลง	
37	รัชชประภา (2)	5,639	1,352	4,287	3,846	68%	3,671	65%	2,319	54%	3,666	65%	2,314	54%	5.00	เพิ่มขึ้น	
38	บางลา (2)	1,454	276	1,178	899	62%	1,008	69%	732	62%	949	65%	673	57%	59.00	เพิ่มขึ้น	
รวมภาคใต้		11.55%	8,194	1,711	6,483	68%	5,593	68%	3,882	60%	5,532	68%	3,821	59%	61.00	เพิ่มขึ้น	
รวมทั้งประเทศ		100%(38)	71,090	23,607	47,482	47,031	66%	44,492	63%	20,882	44%	30,132	42%	20,857	44%	24.72	เพิ่มขึ้น

ที่มาข้อมูล : ตารางสรุปสภาพน้ำในอ่างเก็บน้ำขนาดใหญ่ทั่วประเทศ และตารางสรุปสภาพน้ำในอ่างเก็บน้ำภาคตะวันออกเฉียงเหนือ กรมชลประทาน

หมายเหตุ :

- อ่างเก็บน้ำขนาดใหญ่ หมายถึง อ่างเก็บน้ำที่มีความจุตั้งแต่ 100 ล้าน ลบ.ม. ขึ้นไป
- เป็นอ่างเก็บน้ำอยู่ในความรับผิดชอบของการไฟฟ้าฝ่ายผลิตแห่งประเทศไทย(10) นอกนั้นอยู่ในความรับผิดชอบของกรมชลประทาน (28)
- เป็นอ่างเก็บน้ำขนาดกลางที่มีความสำคัญต่อการอุตสาหกรรมและการประปา ของลุ่มน้ำชายฝั่งทะเลตะวันออก
- ที่มา : กรมชลประทาน และการไฟฟ้าฝ่ายผลิตแห่งประเทศไทย
- จังหวัดที่มีอ่างเก็บน้ำขนาดใหญ่มีจำนวน 26 จังหวัด ไม่มี 50 จังหวัด

รศ. นายถิร ธงชัย เกษกของอ่าง



ศูนย์เขล



ศูนย์ป้องกันกักตุนน้ำ กรมทรัพยากรน้ำ

ลำดับของเขื่อนตามความจุ

- ศรีนครินทร์ 2.ภูมิพล 3.สิริกิติ์ 4.วชิราลงกรณ 5.รัชชประภา
- อุบลรัตน์ 7.สิรินธร 8.บางลา 9.ลำปาว 10.ป่าสัก

ลำดับของเขื่อนตามปริมาณน้ำใช้การได้

- ภูมิพล 2.ศรีนครินทร์ 3.สิริกิติ์ 4.วชิราลงกรณ 5.รัชชประภา
- ลำปาว 7.อุบลรัตน์ 8.บางลา 9.สิรินธร 10.ป่าสัก