



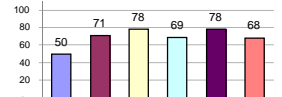
รายงานสรุปสภาพน้ำในอ่างเก็บน้ำขนาดใหญ่และขนาดกลาง

รายงานสถานการณ์ ณ วันที่ 24 พฤศจิกายน 2563

ปริมาณน้ำในอ่างที่ใช้การได้ในสัปดาห์นี้ + มากกว่า / - น้อยกว่า สัปดาห์ก่อน 21.46 ล้าน ลบ.ม.

สรุปสถานการณ์ปริมาณน้ำในอ่างเก็บน้ำที่ใช้ในทุกกิจกรรมทั่วประเทศ น้อยกว่าปริมาณน้ำไหลเข้าอ่าง เมื่อเทียบกับสัปดาห์ที่ผ่านมา สถานการณ์อยู่ระหว่างเก็บกักน้ำ

% ปริมาณน้ำรวมแต่ละภาคปัจจุบัน

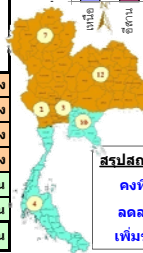


เปรียบเทียบปริมาณน้ำรวมทั่วประเทศปัจจุบัน
กับปี 63 และ ปี 62

วันที่ 24 พฤศจิกายน 2563 เก็บกัก 44,510 ล้าน ลบ.ม. หรือ เท่ากับ 63%

วันที่ 24 พฤศจิกายน 2563 เก็บกัก 47,099 ล้าน ลบ.ม. หรือ เท่ากับ 66%

ภาค	สถานการณ์ปริมาณน้ำในอ่าง				ปริมาณน้ำเปลี่ยนแปลง (ล้าน ม.³)	สถานะ
	ล้น (แห่ง)	คงที่ (แห่ง)	เพิ่มขึ้น (แห่ง)	รวม (แห่ง)		
ภาคเหนือ	4	1	2	7	-19.00	ปริมาณน้ำในอ่างเก็บน้ำลดลง
ภาคตะวันออกเฉียงเหนือ	5	3	4	12	-1.00	ปริมาณน้ำในอ่างเก็บน้ำลดลง
ภาคกลาง	1	-	2	3	-2.00	ปริมาณน้ำในอ่างเก็บน้ำลดลง
ภาคตะวันตก	1	-	1	2	-20.00	ปริมาณน้ำในอ่างเก็บน้ำลดลง
ภาคตะวันออก	1	3	6	10	5.46	ปริมาณน้ำในอ่างเก็บน้ำเพิ่มขึ้น
ภาคใต้	1	1	2	4	58.00	ปริมาณน้ำในอ่างเก็บน้ำเพิ่มขึ้น
รวมทั้งประเทศ	13	8	17	38	21.46	ปริมาณน้ำในอ่างเก็บน้ำเพิ่มขึ้น



สรุปสถานการณ์ปริมาณน้ำในอ่าง

คงที่	8	อ่าง
ลดลง	13	อ่าง
เพิ่มขึ้น	17	อ่าง

ภาค	อ่างเก็บน้ำ	ความจุ (ล้าน ม.³)	ปริมาณน้ำที่ใช้งานได้ (ล้าน ม.³)	ใช้การได้จริง (ล้าน ม.³)	ปริมาณน้ำรวม		ปัจจุบัน วันที่ 24 พฤศจิกายน 2563		สัปดาห์ก่อน วันที่ 18 พฤศจิกายน 2563		ปริมาณน้ำ + เพิ่มขึ้น (ล้าน ม.³)	สถานการณ์ในอ่าง					
					วันที่ 24 พฤศจิกายน 2562	%	ปริมาณน้ำรวม	ปริมาณน้ำใช้การได้จริง	ปริมาณน้ำรวม	ปริมาณน้ำใช้การได้จริง							
					(ล้าน ม.³)	%	(ล้าน ม.³)	%	(ล้าน ม.³)	%							
ภาคเหนือ (7)																	
1	ภูมิพล (2)	13,462	3,800	9,662	5,830	43%	5,692	42%	1,892	20%	5,701	42%	1,901	20%	-9.00	ลดลง	
2	สิริกิติ์ (2)	9,510	2,850	6,660	5,132	54%	5,731	60%	2,881	43%	5,764	61%	2,914	44%	-33.00	ลดลง	
3	แม่จัน	265	12	253	157	59%	144	54%	132	52%	144	54%	132	52%	-	คงที่	
4	แม่วงก์	263	14	249	72	27%	113	43%	99	40%	112	43%	98	39%	1.00	เพิ่มขึ้น	
5	กัวลม	106	3	103	55	52%	57	54%	54	52%	54	51%	51	50%	3.00	เพิ่มขึ้น	
6	กว๊านพะเยา	170	6	164	113	66%	96	56%	90	55%	99	58%	93	57%	-3.00	ลดลง	
7	แควน้อย	939	43	896	481	51%	454	48%	411	46%	461	49%	418	47%	-7.00	ลดลง	
	แม่เม็ก	110	16	94	36	33%	44	40%	28	30%	44	40%	28	30%	-	คงที่	
รวมภาคเหนือ		34.85%	24,825	6,744	18,081	48%	12,332	50%	5,588	31%	12,379	50%	5,607	31%	-19.00	ลดลง	
ภาคตะวันออกเฉียงเหนือ (12)																	
8	ห้วยหลวง	136	7	129	68	50%	65	48%	58	45%	66	49%	59	46%	-1.00	ลดลง	
9	น้ำจืด	520	45	475	301	58%	247	48%	202	43%	249	48%	204	43%	-2.00	ลดลง	
10	น้ำพอง (2)	165	8	157	90	55%	89	54%	81	52%	89	54%	81	52%	-	คงที่	
11	จันทบุรี (2)	164	37	127	48	29%	155	95%	118	93%	154	94%	117	92%	1.00	เพิ่มขึ้น	
12	อุบลรัตน์ (2)	2,431	581	1,850	552	23%	1,607	66%	1,026	55%	1,607	66%	1,026	55%	-	คงที่	
13	ลำปาว	1,980	100	1,880	1,560	79%	994	50%	894	48%	996	50%	896	48%	-2.00	ลดลง	
14	ลำตะคอง	314	22	292	169	54%	359	114%	337	115%	360	115%	338	116%	-1.00	ลดลง	
15	ลำพระเพลิง	155	1	154	26	17%	155	100%	154	100%	155	100%	154	100%	-	คงที่	
16	มูลนง	141	7	134	51	36%	149	106%	142	106%	151	107%	144	107%	-2.00	ลดลง	
17	ลำพระยา	275	7	268	93	34%	241	88%	234	87%	239	87%	232	87%	2.00	เพิ่มขึ้น	
18	ลำน้ำมูล	121	3	118	25	21%	101	83%	98	83%	100	83%	97	82%	1.00	เพิ่มขึ้น	
19	สิรินธร (2)	1,966	831	1,135	1,829	93%	1,771	90%	940	83%	1,768	90%	937	83%	3.00	เพิ่มขึ้น	
รวมภาคตะวันออกเฉียงเหนือ		11.80%	8,369	1,649	6,720	57%	5,935	71%	4,284	64%	5,934	71%	4,285	64%	-1.00	ลดลง	
ภาคกลาง (3)																	
20	ป่าสักชลสิทธิ์	960	3	957	315	33%	760	79%	757	79%	764	80%	761	80%	-4.00	ลดลง	
21	ห้วยเสลา	160	17	143	38	24%	144	90%	127	89%	143	89%	126	88%	1.00	เพิ่มขึ้น	
22	กระเสียว	299	99	200	63	21%	203	68%	104	52%	202	68%	103	52%	1.00	เพิ่มขึ้น	
รวมภาคกลาง		1.92%	1,419	119	1,300	29%	1,107	78%	988	70%	1,109	78%	990	76%	-2.00	ลดลง	
ภาคตะวันตก (2)																	
23	ศรีนครินทร์ (2)	17,745	10,265	7,480	15,385	87%	13,356	75%	3,091	41%	13,352	75%	3,087	41%	4.00	เพิ่มขึ้น	
24	วีรชาลภรณ์ (2)	8,860	3,012	5,848	7,484	84%	4,882	55%	1,870	32%	4,906	55%	1,894	32%	-24.00	ลดลง	
รวมภาคตะวันตก		37.51%	26,605	13,277	13,328	86%	18,238	69%	4,961	37%	18,259	69%	4,981	37%	-20.00	ลดลง	
ภาคตะวันออก (6+4)																	
25	ขุนด่าน	224	5.00	219	196	88%	223	100%	218	100%	224	100%	219	100%	-1.00	ลดลง	
26	คลองสิียด	420	30.00	390	142	34%	207	49%	177	45%	207	49%	177	45%	-	คงที่	
27	บางพระ (3)	117	12.00	105	64	55%	79	68%	67	64%	76	65%	64	61%	3.00	เพิ่มขึ้น	
28	หนองปลาไหล (3)	164	13.75	150	88	54%	176	107%	162	108%	176	107%	162	108%	-	คงที่	
29	ประแสร์ (3)	295	20.00	275	139	47%	234	79%	214	78%	233	79%	213	77%	1.00	เพิ่มขึ้น	
30	มาบประชัน (3)	17	0.72	16	6	35%	6	36%	5	33%	6	36%	5	33%	0.04	เพิ่มขึ้น	
31	หนองค้อ (3)	21	1.00	20	7	32%	19	87%	18	87%	18	86%	17.48	86%	0.17	เพิ่มขึ้น	
32	ดงกราม (3)	79	3.00	76	37	46%	75	95%	72	94%	74	94%	71.42	93%	0.68	เพิ่มขึ้น	
33	คลองใหญ่ (3)	45	3.00	42	14	31%	49	109%	46	109%	48	105%	44.79	105%	1.57	เพิ่มขึ้น	
34	นฤมิตรจินดา	295	19.00	276	892	302%	243	82%	224	81%	243	82%	224.00	81%	-	คงที่	
รวมภาคตะวันออก		2.37%	1,678	107	1,570	94%	1,311	78%	1,204	77%	1,306	78%	1,198	76%	5.46	เพิ่มขึ้น	
ภาคใต้ (4)																	
35	แก่งกระจาน	710	65	645	507	71%	550	77%	485	75%	553	78%	488	76%	-3.00	ลดลง	
36	ปราณบุรี	391	18	373	287	73%	364	93%	346	93%	364	93%	346	93%	-	คงที่	
37	รัชชประภา (2)	5,639	1,352	4,287	3,849	68%	3,673	65%	2,321	54%	3,666	65%	2,314	54%	7.00	เพิ่มขึ้น	
38	บางลา (2)	1,454	276	1,178	901	62%	999	69%	723	61%	945	65%	669	57%	54.00	เพิ่มขึ้น	
รวมภาคใต้		11.55%	8,194	1,711	6,483	68%	5,586	68%	3,875	60%	5,528	67%	3,817	59%	58.00	เพิ่มขึ้น	
รวมทั้งประเทศ		100%(38)	71,090	23,607	47,482	47,099	66%	44,510	63%	20,900	44%	30,132	42%	20,878	44%	21.46	เพิ่มขึ้น

ที่มาข้อมูล : ตารางสรุปสภาพน้ำในอ่างเก็บน้ำขนาดใหญ่ทั่วประเทศ และตารางสรุปสภาพน้ำในอ่างเก็บน้ำภาคตะวันออกเฉียงเหนือ กรมชลประทาน

หมายเหตุ :

- อ่างเก็บน้ำขนาดใหญ่ หมายถึง อ่างเก็บน้ำที่มีความจุตั้งแต่ 100 ล้าน ลบ.ม. ขึ้นไป
- เป็นอ่างเก็บน้ำที่อยู่ในความรับผิดชอบของการไฟฟ้าฝ่ายผลิตแห่งประเทศไทย (10) นอกนั้นอยู่ในความรับผิดชอบของกรมชลประทาน (28)
- เป็นอ่างเก็บน้ำขนาดกลางที่มีความสำคัญต่อการอุตสาหกรรมและการประมง ของลุ่มน้ำชายฝั่งทะเลตะวันออก
- ที่มา : กรมชลประทาน และการไฟฟ้าฝ่ายผลิตแห่งประเทศไทย
- จังหวัดที่มีอ่างเก็บน้ำขนาดใหญ่มีจำนวน 26 จังหวัด ไม่มี 50 จังหวัด

รศ. นายถิร ชื่นเกษม กักของอ่าง



ศูนย์เขลาล



ศูนย์ป้องกันกักน้ำ กรมทรัพยากรน้ำ

ลำดับของเขื่อนตามความจุ

- ศรีนครินทร์ 2.ภูมิพล 3.สิริกิติ์ 4.วีรชาลภรณ์ 5.รัชชประภา
- 6.อุบลรัตน์ 7.สิรินธร 8.บางลา 9.ลำปาว 10.ป่าสัก

ลำดับของเขื่อนตามปริมาณน้ำใช้การได้

- ภูมิพล 2.ศรีนครินทร์ 3.สิริกิติ์ 4.วีรชาลภรณ์ 5.รัชชประภา
- 6.ลำปาว 7.อุบลรัตน์ 8.บางลา 9.สิรินธร 10.ป่าสัก