

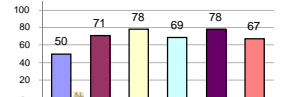
รายงานสรุปสภาพน้ำในอ่างเก็บน้ำขนาดใหญ่และขนาดกลาง

รายงานสถานการณ์ ณ วันที่ 18 พฤศจิกายน 2563

ปริมาณน้ำในอ่างที่ใช้การได้ในสัปดาห์นี้ + มากกว่า / - น้อยกว่า สัปดาห์ก่อน 82.05 ล้าน ลบ.ม.

สรุปสถานการณ์ปริมาณน้ำในอ่างเก็บน้ำที่ใช้ในทุกกิจกรรมทั่วประเทศ น้อยกว่าปริมาณน้ำที่ไหลเข้าอ่าง เมื่อเทียบกับสัปดาห์ที่ผ่านมา สถานการณ์อยู่ระหว่างเก็บกักน้ำ

% ปริมาณน้ำรวมและค่าดัชนีปัจจุบัน



คงที่	7	อ่าง
ลดลง	14	อ่าง
เพิ่มขึ้น	17	อ่าง

เปรียบเทียบปริมาณน้ำรวม
กับระยะที่มีอยู่ใน
ปี 63 และ ปี 62

วันที่ 18 พฤศจิกายน 2563 เก็บกัก

44,516 ล้าน ลบ.ม. หรือ เท่ากับ

63%

วันที่ 18 พฤศจิกายน 2562 เก็บกัก

47,463 ล้าน ลบ.ม. หรือ เท่ากับ

67%

ภาค	สถานการณ์ปริมาณน้ำในอ่าง				ปริมาณน้ำเปลี่ยนแปลง (ล้าน ม.)	สถานะ
	ล้น (แห่ง)	คงที่ (แห่ง)	เพิ่มขึ้น (แห่ง)	รวม (แห่ง)		
ภาคเหนือ	2	2	3	7	9.00	ปริมาณน้ำในอ่างเก็บน้ำเพิ่มขึ้น
ภาคตะวันออกเฉียงเหนือ	3	3	6	12	33.00	ปริมาณน้ำในอ่างเก็บน้ำเพิ่มขึ้น
ภาคกลาง	-	-	3	3	7.00	ปริมาณน้ำในอ่างเก็บน้ำเพิ่มขึ้น
ภาคตะวันตก	2	-	-	2	-20.00	ปริมาณน้ำในอ่างเก็บน้ำลดลง
ภาคตะวันออก	7	2	1	10	-1.95	ปริมาณน้ำในอ่างเก็บน้ำลดลง
ภาคใต้	-	-	4	4	55.00	ปริมาณน้ำในอ่างเก็บน้ำเพิ่มขึ้น
รวมทั้งประเทศ	14	7	17	38	82.05	ปริมาณน้ำในอ่างเก็บน้ำเพิ่มขึ้น

ภาค	อ่างเก็บน้ำ	ความจุที่ (ล้าน ม.)	ปริมาณน้ำที่ใช้งานได้ (ล้าน ม.)	ใช้การได้จริง (ล้าน ม.)	ปริมาณน้ำรวม วันที่ 18 พฤศจิกายน 2562		ปัจจุบัน วันที่ 18 พฤศจิกายน 2563		สัปดาห์ก่อน วันที่ 12 พฤศจิกายน 2563		ปริมาณน้ำ + เพิ่มขึ้น (ล้าน ม.)	สถานการณ์ในอ่าง				
					ปริมาณน้ำรวม	%	ปริมาณน้ำรวม	%	ปริมาณน้ำรวม	%						
ภาคเหนือ (7)																
1	ภูมิพล (2)	13,462	3,800	9,662	5,871	44%	5,701	42%	1,901	20%	5,689	42%	1,889	20%	12.00	เพิ่มขึ้น
2	สิริกิติ์ (2)	9,510	2,850	6,660	5,188	55%	5,764	61%	2,914	44%	5,794	61%	2,944	44%	-30.00	ลดลง
3	แม่จัน	265	12	253	157	59%	144	54%	132	52%	144	54%	132	52%	-	คงที่
4	แมกวง	263	14	249	71	27%	112	43%	98	39%	110	42%	96	39%	2.00	เพิ่มขึ้น
5	กัวลม	106	3	103	54	51%	54	51%	51	50%	54	51%	51	50%	-	คงที่
6	กัวคอง	170	6	164	113	66%	99	58%	93	57%	98	58%	92	56%	1.00	เพิ่มขึ้น
7	แควน้อย	939	43	896	485	52%	461	49%	418	47%	465	50%	422	47%	-4.00	ลดลง
	แม่เม็ก	110	16	94	37	34%	44	40%	28	30%	44	40%	28	30%	-	คงที่
รวมภาคเหนือ		34,85%	24,825	6,744	18,081	48%	12,379	50%	5,635	31%	12,398	50%	5,626	31%	9.00	เพิ่มขึ้น
ภาคตะวันออกเฉียงเหนือ (12)																
8	ห้วยหลวง	136	7	129	70	51%	66	49%	59	46%	68	50%	61	47%	-2.00	ลดลง
9	น้ำจืด	520	45	475	303	58%	249	48%	204	43%	249	48%	204	43%	-	คงที่
10	น้ำพอง (2)	165	8	157	90	55%	89	54%	81	52%	88	53%	80	51%	1.00	เพิ่มขึ้น
11	จันทบุรี (2)	164	37	127	50	30%	154	94%	117	92%	155	95%	118	93%	-1.00	ลดลง
12	อุบลรัตน์ (2)	2,431	581	1,850	561	23%	1,607	66%	1,026	55%	1,586	65%	1,005	54%	21.00	เพิ่มขึ้น
13	ลำปาว	1,980	100	1,880	1,565	79%	996	50%	896	48%	994	50%	894	48%	2.00	เพิ่มขึ้น
14	ลำตะคอง	314	22	292	170	54%	360	115%	338	116%	358	114%	336	115%	2.00	เพิ่มขึ้น
15	ลำพระเพลิง	155	1	154	27	17%	155	100%	154	100%	155	100%	154	100%	-	คงที่
16	มูลน	141	7	134	51	36%	151	107%	144	107%	153	109%	146	109%	-2.00	ลดลง
17	ลำพระ	275	7	268	94	34%	239	87%	232	87%	235	85%	228	85%	4.00	เพิ่มขึ้น
18	ลำน้ำ	121	3	118	25	21%	100	83%	97	82%	100	83%	97	82%	-	คงที่
19	สิรินธร (2)	1,966	831	1,135	1,837	93%	1,768	90%	937	83%	1,760	90%	929	82%	8.00	เพิ่มขึ้น
รวมภาค ดอน		11.80%	8,369	1,649	6,720	58%	5,934	71%	4,285	64%	5,902	71%	4,252	63%	33.00	เพิ่มขึ้น
ภาคกลาง (3)																
20	ป่าสัก	960	3	957	320	33%	764	80%	761	80%	760	79%	757	79%	4.00	เพิ่มขึ้น
21	ห้วยเสลา	160	17	143	38	24%	143	89%	126	88%	141	88%	124	87%	2.00	เพิ่มขึ้น
22	กระเสียว	299	99	200	63	21%	202	68%	103	52%	201	67%	102	51%	1.00	เพิ่มขึ้น
รวมภาคกลาง		1.92%	1,419	119	1,300	30%	1,109	78%	990	70%	1,102	78%	983	76%	7.00	เพิ่มขึ้น
ภาคตะวันตก (2)																
23	ศรีนครินทร์ (2)	17,745	10,265	7,480	15,461	87%	13,352	75%	3,087	41%	13,356	75%	3,091	41%	-4.00	ลดลง
24	วีรชา	8,860	3,012	5,848	7,569	85%	4,906	55%	1,894	32%	4,922	56%	1,910	33%	-16.00	ลดลง
รวมภาคตะวันตก		37.51%	26,605	13,277	13,328	87%	18,259	69%	4,981	37%	18,278	69%	5,001	38%	-20.00	ลดลง
ภาคตะวันออก (6+4)																
25	ขุนด่าน	224	5.00	219	201	90%	224	100%	219	100%	224	100%	219	100%	-	คงที่
26	คลองสียัด	420	30.00	390	143	34%	207	49%	177	45%	208	50%	178	46%	-1.00	ลดลง
27	บางพระ (3)	117	12.00	105	66	56%	76	65%	64	61%	73	62%	61	58%	3.00	เพิ่มขึ้น
28	หนองปลาไหล (3)	164	13.75	150	92	56%	176	107%	162	108%	178	109%	164	110%	-2.00	ลดลง
29	ประแสร์ (3)	295	20.00	275	141	48%	233	79%	213	77%	234	79%	214	78%	-1.00	ลดลง
30	มาบประชัน (3)	17	0.72	16	6	37%	6	36%	5	33%	6	37%	5.37	34%	-0.09	ลดลง
31	หนองค้อ (3)	21	1.00	20	7	33%	18	86%	17	86%	19	87%	17.55	86%	-0.07	ลดลง
32	ดอกราม (3)	79	3.00	76	37	46%	74	94%	71	93%	75	94%	71.99	94%	-0.57	ลดลง
33	คลองใหญ่ (3)	45	3.00	42	15	33%	48	105%	45	105%	48	106%	45.01	106%	-0.22	ลดลง
34	นฤมิตร	295	19.00	276	913	309%	243	82%	224	81%	243	82%	224.00	81%	-	คงที่
รวมภาคตะวันออก		2.37%	1,678	107	1,570	97%	1,306	78%	1,198	76%	1,308	78%	1,200	76%	-1.95	ลดลง
ภาคใต้ (4)																
35	แก่งกระจาน	710	65	645	519	73%	553	78%	488	76%	550	77%	485	75%	3.00	เพิ่มขึ้น
36	ปราณบุรี	391	18	373	292	75%	364	93%	346	93%	363	93%	345	92%	1.00	เพิ่มขึ้น
37	รัชชประภา (2)	5,639	1,352	4,287	3,858	68%	3,666	65%	2,314	54%	3,662	65%	2,310	54%	4.00	เพิ่มขึ้น
38	บางลา (2)	1,454	276	1,178	904	62%	945	65%	669	57%	898	62%	622	53%	47.00	เพิ่มขึ้น
รวมภาคใต้		11.55%	8,194	1,711	6,483	68%	5,528	67%	3,817	59%	5,473	67%	3,762	58%	55.00	เพิ่มขึ้น
รวมทั้งประเทศ		100%(38)	71,090	23,607	47,482	67%	44,516	63%	20,906	44%	30,132	42%	20,824	44%	82.05	เพิ่มขึ้น

ที่มาข้อมูล : ตารางสรุปสภาพน้ำในอ่างเก็บน้ำขนาดใหญ่ทั่วประเทศ และตารางสรุปสภาพน้ำในอ่างเก็บน้ำภาคตะวันออกเฉียงเหนือ กรมชลประทาน

หมายเหตุ :

- อ่างเก็บน้ำขนาดใหญ่ หมายถึง อ่างเก็บน้ำที่มีความจุตั้งแต่ 100 ล้าน ลบ.ม. ขึ้นไป
- เป็นอ่างเก็บน้ำที่อยู่ในความรับผิดชอบของการไฟฟ้าฝ่ายผลิตแห่งประเทศไทย(10) นอกนั้นอยู่ในความรับผิดชอบของกรมชลประทาน (28)
- เป็นอ่างเก็บน้ำขนาดกลางที่มีความสำคัญต่อการอุตสาหกรรมและการประปา ของลุ่มน้ำชายฝั่งทะเลตะวันออก
- ที่มา : กรมชลประทาน และการไฟฟ้าฝ่ายผลิตแห่งประเทศไทย
- จังหวัดที่มีอ่างเก็บน้ำขนาดใหญ่มีจำนวน 26 จังหวัด ไม่มี 50 จังหวัด

รศ. หมายถึง ระดับเก็บกักของอ่าง



ศูนย์เขล



ศูนย์ป้องกันกักตุนน้ำ กรมทรัพยากรน้ำ

ลำดับของเขื่อนตามความจุ

- ศรีนครินทร์
- ภูมิพล
- สิริกิติ์
- วีรชา
- ราชกรณ
- รัชชประภา
- อุบลรัตน์
- สิรินธร
- บางลา
- ลำปาว
- ป่าสัก

ลำดับของเขื่อนตามปริมาณน้ำใช้การได้

- ภูมิพล
- ศรีนครินทร์
- สิริกิติ์
- วีรชา
- ราชกรณ
- รัชชประภา
- ลำปาว
- อุบลรัตน์
- บางลา
- สิรินธร
- ป่าสัก