



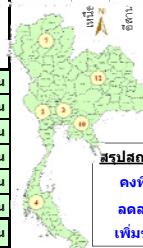
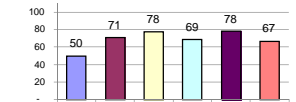
### รายงานสรุปสภาพน้ำในอ่างเก็บน้ำขนาดใหญ่และขนาดกลาง

รายงานสถานการณ์ ณ วันที่ 12 พฤศจิกายน 2563

ปริมาณน้ำในอ่างที่ใช้การได้ในสัปดาห์นี้ + มากกว่า / - น้อยกว่า สัปดาห์ก่อน 310.47 ล้าน ลบ.ม.

สรุปสถานการณ์ปริมาณน้ำในอ่างเก็บน้ำที่ใช้ในทุกกิจกรรมทั่วประเทศ น้อยกว่าปริมาณน้ำที่ไหลเข้าอ่าง เมื่อเทียบกับสัปดาห์ที่ผ่านมา สถานการณ์อยู่ระหว่างเก็บกักน้ำ

% ปริมาณน้ำรวมแต่ละภาคปัจจุบัน



สรุปสถานการณ์ปริมาณน้ำในอ่างน้ำ

คงที่	6	อ่าง
ลดลง	11	อ่าง
เพิ่มขึ้น	21	อ่าง

เปรียบเทียบปริมาณน้ำรวม  
ประเทศไทยปัจจุบัน  
กับปี 63 และ ปี 62

วันที่ 12 พฤศจิกายน 2563 เก็บกัก

44,462 ล้าน ลบ.ม. หรือ เท่ากับ

63%

วันที่ 12 พฤศจิกายน 2563 เก็บกัก

47,745 ล้าน ลบ.ม. หรือ เท่ากับ

67%

ภาค	สถานการณ์ปริมาณน้ำในอ่าง				ปริมาณน้ำเปลี่ยนแปลง (ล้าน ม.³)	สถานะ
	ล้นอ่าง (แห่ง)	คงที่ (แห่ง)	เพิ่มขึ้น (แห่ง)	รวม (แห่ง)		
ภาคเหนือ	2	1	4	7	128.00	ปริมาณน้ำในอ่างเก็บน้ำเพิ่มขึ้น
ภาคตะวันออกเฉียงเหนือ	4	3	5	12	67.00	ปริมาณน้ำในอ่างเก็บน้ำเพิ่มขึ้น
ภาคกลาง	-	-	3	3	18.00	ปริมาณน้ำในอ่างเก็บน้ำเพิ่มขึ้น
ภาคตะวันตก	-	-	2	2	40.00	ปริมาณน้ำในอ่างเก็บน้ำเพิ่มขึ้น
ภาคตะวันออก	5	2	3	10	2.47	ปริมาณน้ำในอ่างเก็บน้ำเพิ่มขึ้น
ภาคใต้	-	-	4	4	55.00	ปริมาณน้ำในอ่างเก็บน้ำเพิ่มขึ้น
<b>รวมทั้งประเทศ</b>	<b>11</b>	<b>6</b>	<b>21</b>	<b>38</b>	<b>310.47</b>	<b>ปริมาณน้ำในอ่างเก็บน้ำเพิ่มขึ้น</b>

ภาค	อ่างเก็บน้ำ	ความจุ (ล้าน ม.³)	ปริมาณน้ำที่ใช้งานได้ (ล้าน ม.³)	ใช้การได้จริง (ล้าน ม.³)	ปริมาณน้ำรวม วันที่ 12 พฤศจิกายน 2562		ปัจจุบัน วันที่ 12 พฤศจิกายน 2563		สัปดาห์ก่อน วันที่ 6 พฤศจิกายน 2563		ปริมาณน้ำ + เพิ่มขึ้น / - ลดลง (ล้าน ม.³)	สถานการณ์ในอ่าง				
					ปริมาณน้ำรวม (ล้าน ม.³)	%	ปริมาณน้ำรวม (ล้าน ม.³)	%	ปริมาณน้ำรวม (ล้าน ม.³)	%						
<b>ภาคเหนือ (7)</b>																
1	ภูมิพล (2)	13,462	3,800	9,662	5,892	44%	5,689	42%	1,889	20%	5,583	41%	1,783	18%	106.00	เพิ่มขึ้น
2	สิริกิติ์ (2)	9,510	2,850	6,660	5,238	55%	5,794	61%	2,944	44%	5,805	61%	2,955	44%	-11.00	ลดลง
3	แม่งัด	265	12	253	156	59%	144	54%	132	52%	142	54%	130	51%	2.00	เพิ่มขึ้น
4	แม่งาว	263	14	249	70	27%	110	42%	96	39%	109	41%	95	38%	1.00	เพิ่มขึ้น
5	กัวลม	106	3	103	53	50%	54	51%	51	50%	50	47%	47	46%	4.00	เพิ่มขึ้น
6	กัวคอง	170	6	164	113	66%	98	58%	92	56%	98	58%	92	56%	-	คงที่
7	ควนน้อย	939	43	896	489	52%	465	50%	422	47%	467	50%	424	47%	-2.00	ลดลง
	แม่เม็ก	110	16	94	37	34%	44	40%	28	30%	45	41%	29	31%	-1.00	ลดลง
<b>รวมภาคเหนือ</b>		<b>34,85%</b>	<b>24,825</b>	<b>6,744</b>	<b>18,081</b>	<b>49%</b>	<b>12,398</b>	<b>50%</b>	<b>5,654</b>	<b>31%</b>	<b>12,297</b>	<b>50%</b>	<b>5,526</b>	<b>31%</b>	<b>128.00</b>	<b>เพิ่มขึ้น</b>
<b>ภาคตะวันออกเฉียงเหนือ (12)</b>																
8	ห้วยหลวง	136	7	129	71	52%	68	50%	61	47%	68	50%	61	47%	-	คงที่
9	น้ำอูน	520	45	475	304	58%	249	48%	204	43%	250	48%	205	43%	-1.00	ลดลง
10	น้ำพอง (2)	165	8	157	91	55%	88	53%	80	51%	88	53%	80	51%	-	คงที่
11	จุฬารัตน์ (2)	164	37	127	50	30%	155	95%	118	93%	155	95%	118	93%	-	คงที่
12	อุบลรัตน์ (2)	2,431	581	1,850	571	23%	1,586	65%	1,005	54%	1,527	63%	984	51%	59.00	เพิ่มขึ้น
13	ลำปาว	1,980	100	1,880	1,568	79%	994	50%	894	48%	984	50%	884	47%	10.00	เพิ่มขึ้น
14	ลำตะคอง	314	22	292	172	55%	358	114%	336	115%	363	116%	341	117%	-5.00	ลดลง
15	ลำพระเพลิง	155	1	154	31	20%	155	100%	154	100%	158	102%	157	102%	-3.00	ลดลง
16	มูลน	141	7	134	51	36%	153	109%	146	109%	156	111%	149	111%	-3.00	ลดลง
17	ลำพระเพลิง	275	7	268	95	35%	235	85%	228	85%	228	83%	221	82%	7.00	เพิ่มขึ้น
18	ลำน้ำพอง	121	3	118	25	21%	100	83%	97	82%	99	82%	96	81%	1.00	เพิ่มขึ้น
19	สิรินธร (2)	1,966	831	1,135	1,834	93%	1,760	90%	929	82%	1,758	89%	927	82%	2.00	เพิ่มขึ้น
<b>รวมภาค ดอน.</b>		<b>11.80%</b>	<b>8,369</b>	<b>1,649</b>	<b>6,720</b>	<b>58%</b>	<b>5,902</b>	<b>71%</b>	<b>4,252</b>	<b>63%</b>	<b>5,832</b>	<b>70%</b>	<b>4,185</b>	<b>62%</b>	<b>67.00</b>	<b>เพิ่มขึ้น</b>
<b>ภาคกลาง (3)</b>																
20	ป่าสักชลสิทธิ์	960	3	957	326	34%	760	79%	757	79%	751	78%	748	78%	9.00	เพิ่มขึ้น
21	ห้วยเสลา	160	17	143	37	23%	141	88%	124	87%	138	86%	121	85%	3.00	เพิ่มขึ้น
22	กระเสียว	299	99	200	63	21%	201	67%	102	51%	196	66%	97	49%	5.00	เพิ่มขึ้น
<b>รวมภาคกลาง</b>		<b>1.92%</b>	<b>1,419</b>	<b>119</b>	<b>1,300</b>	<b>30%</b>	<b>1,102</b>	<b>78%</b>	<b>983</b>	<b>69%</b>	<b>1,084</b>	<b>76%</b>	<b>965</b>	<b>74%</b>	<b>18.00</b>	<b>เพิ่มขึ้น</b>
<b>ภาคตะวันออก (2)</b>																
23	ศรีนครินทร์ (2)	17,745	10,265	7,480	15,523	87%	13,356	75%	3,091	41%	13,324	75%	3,059	41%	32.00	เพิ่มขึ้น
24	วชิราลงกรณ (2)	8,860	3,012	5,848	7,640	86%	4,922	56%	1,910	33%	4,914	55%	1,902	33%	8.00	เพิ่มขึ้น
<b>รวมภาคตะวันออก</b>		<b>37.51%</b>	<b>26,605</b>	<b>13,277</b>	<b>13,328</b>	<b>87%</b>	<b>18,278</b>	<b>69%</b>	<b>5,001</b>	<b>38%</b>	<b>18,239</b>	<b>69%</b>	<b>4,961</b>	<b>37%</b>	<b>40.00</b>	<b>เพิ่มขึ้น</b>
<b>ภาคตะวันออก (6+4)</b>																
25	ขุนด่าน	224	5.00	219	206	92%	224	100%	219	100%	224	100%	219	100%	-	คงที่
26	คลองสิียด	420	30.00	390	144	34%	208	50%	178	46%	208	50%	178	46%	-	คงที่
27	บางพระ (3)	117	12.00	105	65	56%	73	62%	61	58%	70	60%	58	55%	3.00	เพิ่มขึ้น
28	หนองปลาไหล (3)	164	13.75	150	95	58%	178	109%	164	110%	180	110%	166	111%	-2.00	ลดลง
29	ประแสร์ (3)	295	20.00	275	143	48%	234	79%	214	78%	235	80%	215	78%	-1.00	ลดลง
30	มาบประชัน (3)	17	0.72	16	6	38%	6	37%	5	34%	6	37%	5.40	34%	-0.04	ลดลง
31	หนองคล้า (3)	21	1.00	20	7	34%	19	87%	18	86%	19	87%	17.62	86%	-0.07	ลดลง
32	ดงกราม (3)	79	3.00	76	37	46%	75	94%	72	94%	74	93%	71.19	93%	0.80	เพิ่มขึ้น
33	คลองใหญ่ (3)	45	3.00	42	17	37%	48	106%	45	106%	48	106%	45.23	107%	-0.22	ลดลง
34	นฤมิตรบรรณินดา	295	19.00	276	927	314%	243	82%	224	81%	241	82%	222.00	80%	2.00	เพิ่มขึ้น
<b>รวมภาคตะวันออก</b>		<b>2.37%</b>	<b>1,678</b>	<b>107</b>	<b>1,570</b>	<b>98%</b>	<b>1,308</b>	<b>78%</b>	<b>1,200</b>	<b>76%</b>	<b>1,305</b>	<b>78%</b>	<b>1,198</b>	<b>76%</b>	<b>2.47</b>	<b>เพิ่มขึ้น</b>
<b>ภาคใต้ (4)</b>																
35	แก่งกระจาน	710	65	645	533	75%	550	77%	485	75%	541	76%	476	74%	9.00	เพิ่มขึ้น
36	ปราณบุรี	391	18	373	296	76%	363	93%	345	92%	355	91%	337	90%	8.00	เพิ่มขึ้น
37	รัชชประภา (2)	5,639	1,352	4,287	3,874	69%	3,662	65%	2,310	54%	3,649	65%	2,297	54%	13.00	เพิ่มขึ้น
38	บางลา (2)	1,454	276	1,178	895	62%	898	62%	622	53%	873	60%	597	51%	25.00	เพิ่มขึ้น
<b>รวมภาคใต้</b>		<b>11.55%</b>	<b>8,194</b>	<b>1,711</b>	<b>6,483</b>	<b>68%</b>	<b>5,473</b>	<b>67%</b>	<b>3,762</b>	<b>58%</b>	<b>5,418</b>	<b>66%</b>	<b>3,707</b>	<b>57%</b>	<b>55.00</b>	<b>เพิ่มขึ้น</b>
<b>รวมทั้งประเทศ</b>		<b>100%(38)</b>	<b>71,090</b>	<b>23,607</b>	<b>47,482</b>	<b>67%</b>	<b>44,462</b>	<b>63%</b>	<b>20,852</b>	<b>44%</b>	<b>30,132</b>	<b>42%</b>	<b>20,542</b>	<b>43%</b>	<b>310.47</b>	<b>เพิ่มขึ้น</b>

ที่มาข้อมูล : ตารางสรุปสภาพน้ำในอ่างเก็บน้ำขนาดใหญ่ทั่วประเทศ และตารางสรุปสภาพน้ำในอ่างเก็บน้ำภาคตะวันออกเฉียงเหนือ กรมชลประทาน

หมายเหตุ :

- อ่างเก็บน้ำขนาดใหญ่ หมายถึง อ่างเก็บน้ำที่มีความจุตั้งแต่ 100 ล้าน ลบ.ม. ขึ้นไป
- เป็นอ่างเก็บน้ำที่อยู่ในความรับผิดชอบของการไฟฟ้าฝ่ายผลิตแห่งประเทศไทย(10) นอกนั้นอยู่ในความรับผิดชอบของกรมชลประทาน (28)
- เป็นอ่างเก็บน้ำขนาดกลางที่มีความสำคัญต่อการอุตสาหกรรมและการประปา ของลุ่มน้ำชายฝั่งทะเลตะวันออก
- ที่มา : กรมชลประทาน และการไฟฟ้าฝ่ายผลิตแห่งประเทศไทย
- จังหวัดที่มีอ่างเก็บน้ำขนาดใหญ่มีจำนวน 26 จังหวัด ไม่มี 50 จังหวัด

รศ. นายสิทธิ์ รังสีเกียรติของอ่าง

ศูนย์เขลางค์  
ศูนย์ป้องกันกักตุนน้ำ กรมทรัพยากรน้ำ

**ลำดับของเขื่อนตามความจุ**

- ศรีนครินทร์ 2.ภูมิพล 3.สิริกิติ์ 4.วชิราลงกรณ 5.รัชชประภา
- อุบลรัตน์ 7.สิรินธร 8.บางลา 9.ลำปาว 10.ป่าสัก

**ลำดับของเขื่อนตามปริมาณน้ำใช้การได้**

- ภูมิพล 2.ศรีนครินทร์ 3.สิริกิติ์ 4.วชิราลงกรณ 5.รัชชประภา
- ลำปาว 7.อุบลรัตน์ 8.บางลา 9.สิรินธร 10.ป่าสัก