



1400

### รายงานสรุปสภาพน้ำในอ่างเก็บน้ำขนาดใหญ่และขนาดกลาง

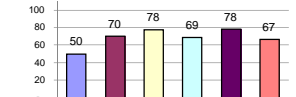
รายงานสถานการณ์ ณ วันที่ 10 พฤศจิกายน 2563

ปริมาณน้ำในอ่างที่ใช้การได้ในสัปดาห์นี้ + มากกว่า / - น้อยกว่า สัปดาห์ก่อน

492.95 ล้าน ลบ.ม.

สรุปสถานการณ์ปริมาณน้ำในอ่างเก็บน้ำที่ใช้ในทุกกิจกรรมทั่วประเทศ น้อยกว่าปริมาณน้ำที่ไหลเข้าอ่าง เมื่อเทียบกับสัปดาห์ที่ผ่านมา สถานการณ์อยู่ระหว่างเก็บกักน้ำ

% ปริมาณน้ำรวมแต่ละภาคปัจจุบัน



สรุปสถานการณ์ปริมาณน้ำในอ่างน้ำ

คงที่	4	อ่าง
ลดลง	9	อ่าง
เพิ่มขึ้น	25	อ่าง

เปรียบเทียบปริมาณน้ำรวม  
ประเทศไทยปัจจุบัน  
กับปี 63 และ ปี 62

วันที่ 10 พฤศจิกายน 2563 เก็บกัก

44,423 ล้าน ลบ.ม. หรือ เท่ากับ

62%

วันที่ 10 พฤศจิกายน 2563 เก็บกัก

47,821 ล้าน ลบ.ม. หรือ เท่ากับ

67%

ภาค	สถานการณ์ปริมาณน้ำในอ่าง				ปริมาณน้ำเปลี่ยนแปลง (ล้าน ม.³)	สถานะ
	ล้นอ่าง (แห่ง)	คงที่ (แห่ง)	เพิ่มขึ้น (แห่ง)	รวม (แห่ง)		
ภาคเหนือ	2	1	4	7	188.00	ปริมาณน้ำในอ่างเก็บน้ำเพิ่มขึ้น
ภาคตะวันออกเฉียงเหนือ	4	-	8	12	97.00	ปริมาณน้ำในอ่างเก็บน้ำเพิ่มขึ้น
ภาคกลาง	-	-	3	3	33.00	ปริมาณน้ำในอ่างเก็บน้ำเพิ่มขึ้น
ภาคตะวันออก	-	-	2	2	96.00	ปริมาณน้ำในอ่างเก็บน้ำเพิ่มขึ้น
ภาคใต้	3	3	4	10	5.95	ปริมาณน้ำในอ่างเก็บน้ำเพิ่มขึ้น
ภาคใต้	-	-	4	4	73.00	ปริมาณน้ำในอ่างเก็บน้ำเพิ่มขึ้น
<b>รวมทั้งประเทศ</b>	<b>9</b>	<b>4</b>	<b>25</b>	<b>38</b>	<b>492.95</b>	<b>ปริมาณน้ำในอ่างเก็บน้ำเพิ่มขึ้น</b>

ภาค	อ่างเก็บน้ำ	ความจุที่ (ล้าน ม.³)	ปริมาณน้ำที่ใช้งานได้ (ล้าน ม.³)	ใช้การได้จริง (ล้าน ม.³)	ปริมาณน้ำรวม วันที่ 10 พฤศจิกายน 2562		ปัจจุบัน วันที่ 10 พฤศจิกายน 2563		สัปดาห์ก่อน วันที่ 4 พฤศจิกายน 2563		ปริมาณน้ำ + เพิ่มขึ้น (ล้าน ม.³)	สถานการณ์ในอ่าง				
					ปริมาณน้ำรวม (ล้าน ม.³)	%	ปริมาณน้ำรวม (ล้าน ม.³)	%	ปริมาณน้ำรวม (ล้าน ม.³)	%						
<b>ภาคเหนือ (7)</b>																
1	ภูมิพล (2)	13,462	3,800	9,662	5,887	44%	5,675	42%	1,875	19%	5,504	41%	1,704	18%	171.00	เพิ่มขึ้น
2	สิริกิติ์ (2)	9,510	2,850	6,660	5,248	55%	5,794	61%	2,944	44%	5,813	61%	2,963	44%	-19.00	ลดลง
3	แม่จัน	265	12	253	156	59%	143	54%	131	52%	142	54%	130	51%	1.00	เพิ่มขึ้น
4	แม่กวง	263	14	249	70	27%	110	42%	96	39%	107	41%	93	37%	3.00	เพิ่มขึ้น
5	กัวลม	106	3	103	52	49%	53	50%	50	49%	48	45%	45	44%	5.00	เพิ่มขึ้น
6	กัวคอง	170	6	164	114	67%	98	58%	92	56%	98	58%	92	56%	-	คงที่
7	แควน้อย	939	43	896	490	52%	465	50%	422	47%	468	50%	425	47%	-3.00	ลดลง
	แม่เม็ก	110	16	94	37	34%	45	41%	29	31%	45	41%	29	31%	-	คงที่
<b>รวมภาคเหนือ</b>		<b>34,85%</b>	<b>24,825</b>	<b>6,744</b>	<b>18,081</b>	<b>49%</b>	<b>12,384</b>	<b>50%</b>	<b>5,640</b>	<b>31%</b>	<b>12,224</b>	<b>49%</b>	<b>5,452</b>	<b>30%</b>	<b>188.00</b>	<b>เพิ่มขึ้น</b>
<b>ภาคตะวันออกเฉียงเหนือ (12)</b>																
8	ห้วยหลวง	136	7	129	72	53%	68	50%	61	47%	67	49%	60	47%	1.00	เพิ่มขึ้น
9	น้ำจืด	520	45	475	304	58%	250	48%	205	43%	249	48%	204	43%	1.00	เพิ่มขึ้น
10	น้ำพอง (2)	165	8	157	91	55%	88	53%	80	51%	87	53%	79	50%	1.00	เพิ่มขึ้น
11	จันทบุรี (2)	164	37	127	50	30%	154	94%	117	92%	156	95%	119	94%	-2.00	ลดลง
12	อุบลรัตน์ (2)	2,431	581	1,850	574	24%	1,571	65%	990	54%	1,492	61%	911	49%	79.00	เพิ่มขึ้น
13	ลำปาว	1,980	100	1,880	1,570	79%	992	50%	892	47%	978	49%	878	47%	14.00	เพิ่มขึ้น
14	ลำตะคอง	314	22	292	173	55%	358	114%	336	115%	365	116%	343	117%	-7.00	ลดลง
15	ลำพระเพลิง	155	1	154	32	21%	155	100%	154	100%	163	105%	162	105%	-8.00	ลดลง
16	มูลน	141	7	134	52	37%	154	109%	147	110%	156	111%	149	111%	-2.00	ลดลง
17	ลำพระ	275	7	268	95	35%	232	84%	225	84%	224	81%	217	81%	8.00	เพิ่มขึ้น
18	ลำน้ำจันทบุรี	121	3	118	25	21%	100	83%	97	82%	99	82%	96	81%	1.00	เพิ่มขึ้น
19	สิรินธร (2)	1,966	831	1,135	1,840	94%	1,763	90%	932	82%	1,752	89%	921	81%	11.00	เพิ่มขึ้น
<b>รวมภาคตะวันออกเฉียงเหนือ</b>		<b>11.80%</b>	<b>8,369</b>	<b>1,649</b>	<b>6,720</b>	<b>58%</b>	<b>5,885</b>	<b>70%</b>	<b>4,236</b>	<b>63%</b>	<b>5,788</b>	<b>69%</b>	<b>4,139</b>	<b>62%</b>	<b>97.00</b>	<b>เพิ่มขึ้น</b>
<b>ภาคกลาง (3)</b>																
20	ป่าสักชลสิทธิ์	960	3	957	329	34%	759	79%	756	79%	741	77%	738	77%	18.00	เพิ่มขึ้น
21	ห้วยเสลา	160	17	143	37	23%	140	88%	123	86%	136	85%	119	83%	4.00	เพิ่มขึ้น
22	กระเสียว	299	99	200	63	21%	203	68%	104	52%	192	64%	93	47%	11.00	เพิ่มขึ้น
<b>รวมภาคกลาง</b>		<b>1.92%</b>	<b>1,419</b>	<b>119</b>	<b>1,300</b>	<b>30%</b>	<b>1,101</b>	<b>78%</b>	<b>983</b>	<b>69%</b>	<b>1,069</b>	<b>75%</b>	<b>950</b>	<b>73%</b>	<b>33.00</b>	<b>เพิ่มขึ้น</b>
<b>ภาคตะวันออก (2)</b>																
23	ศรีนครินทร์ (2)	17,745	10,265	7,480	15,546	88%	13,356	75%	3,091	41%	13,290	75%	3,025	40%	66.00	เพิ่มขึ้น
24	วังจันทน์ (2)	8,860	3,012	5,848	7,658	86%	4,925	56%	1,913	33%	4,895	55%	1,883	32%	30.00	เพิ่มขึ้น
<b>รวมภาคตะวันออก</b>		<b>37.51%</b>	<b>26,605</b>	<b>13,277</b>	<b>13,328</b>	<b>87%</b>	<b>18,281</b>	<b>69%</b>	<b>5,004</b>	<b>38%</b>	<b>18,185</b>	<b>68%</b>	<b>4,908</b>	<b>37%</b>	<b>96.00</b>	<b>เพิ่มขึ้น</b>
<b>ภาคใต้ (6+4)</b>																
25	ขุนด่าน	224	5.00	219	207	92%	224	100%	219	100%	224	100%	219	100%	-	คงที่
26	คลองสิียด	420	30.00	390	144	34%	208	50%	178	46%	208	50%	178	46%	-	คงที่
27	บางพระ (3)	117	12.00	105	65	56%	72	62%	60	57%	69	59%	57	54%	3.00	เพิ่มขึ้น
28	หนองปลาไหล (3)	164	13.75	150	96	59%	179	109%	165	110%	180	110%	166	111%	-1.00	ลดลง
29	ประแสร์ (3)	295	20.00	275	144	49%	234	79%	214	78%	235	80%	215	78%	-1.00	ลดลง
30	มาบประชัน (3)	17	0.72	16	6	39%	6	37%	5	34%	6	37%	5.40	34%	-	คงที่
31	หนองคล้า (3)	21	1.00	20	7	34%	19	87%	18	86%	19	87%	17.62	86%	-0.07	ลดลง
32	ดอกราม (3)	79	3.00	76	37	46%	75	94%	72	94%	74	93%	71.08	93%	0.79	เพิ่มขึ้น
33	คลองใหญ่ (3)	45	3.00	42	18	39%	48	106%	45	107%	48	106%	45.01	106%	0.22	เพิ่มขึ้น
34	นฤมิตรพัฒนา	295	19.00	276	933	316%	243	82%	224	81%	239	81%	220.00	80%	4.00	เพิ่มขึ้น
<b>รวมภาคใต้</b>		<b>11.55%</b>	<b>8,194</b>	<b>1,711</b>	<b>6,483</b>	<b>68%</b>	<b>5,463</b>	<b>67%</b>	<b>3,752</b>	<b>58%</b>	<b>5,390</b>	<b>66%</b>	<b>3,679</b>	<b>57%</b>	<b>73.00</b>	<b>เพิ่มขึ้น</b>
<b>รวมทั้งประเทศ</b>		<b>100%(38)</b>	<b>71,090</b>	<b>23,607</b>	<b>47,482</b>	<b>67%</b>	<b>44,423</b>	<b>62%</b>	<b>20,815</b>	<b>44%</b>	<b>30,132</b>	<b>42%</b>	<b>20,322</b>	<b>43%</b>	<b>492.95</b>	<b>เพิ่มขึ้น</b>

ที่มาข้อมูล : ตารางสรุปสภาพน้ำในอ่างเก็บน้ำขนาดใหญ่ทั่วประเทศ และตารางสรุปสภาพน้ำในอ่างเก็บน้ำภาคตะวันออกเฉียงเหนือ กรมชลประทาน

หมายเหตุ :

- อ่างเก็บน้ำขนาดใหญ่ หมายถึง อ่างเก็บน้ำที่มีความจุตั้งแต่ 100 ล้าน ลบ.ม. ขึ้นไป
- เป็นอ่างเก็บน้ำที่อยู่ในความรับผิดชอบของการไฟฟ้าฝ่ายผลิตแห่งประเทศไทย (10) นอกนั้นอยู่ในความรับผิดชอบของกรมชลประทาน (28)
- เป็นอ่างเก็บน้ำขนาดกลางที่มีความสำคัญต่อการอุตสาหกรรมและการประปา ของลุ่มน้ำชายฝั่งทะเลตะวันออก
- ที่มา : กรมชลประทาน และการไฟฟ้าฝ่ายผลิตแห่งประเทศไทย
- จังหวัดที่มีอ่างเก็บน้ำขนาดใหญ่มีจำนวน 26 จังหวัด ไม่มี 50 จังหวัด

รศ. นายรังสรรค์ เกษมศักดิ์

ศูนย์เขื่อนฯ

ศูนย์ป้องกันอุทกภัย กรมทรัพยากรน้ำ

**ลำดับของเขื่อนตามความจุ**

- ศรีนครินทร์ 2.ภูมิพล 3.สิริกิติ์ 4.วชิราลงกรณ 5.รัชชประภา
- 6.อุบลรัตน์ 7.สิรินธร 8.บางหลวง 9.ลำปาว 10.ป่าสัก

**ลำดับของเขื่อนตามปริมาณน้ำใช้การได้**

- ภูมิพล 2.ศรีนครินทร์ 3.สิริกิติ์ 4.วชิราลงกรณ 5.รัชชประภา
- 6.ลำปาว 7.อุบลรัตน์ 8.บางหลวง 9.สิรินธร 10.ป่าสัก