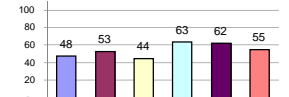


1400

รายงานสรุปสภาพน้ำในอ่างเก็บน้ำขนาดใหญ่และขนาดกลาง

รายงานสถานการณ์ ณ วันที่ 9 ตุลาคม 2563

% ปริมาณน้ำรวมแต่ละภาคปัจจุบัน



ปริมาณน้ำในอ่างที่ใช้การได้ในสัปดาห์นี้ + มากกว่า / - น้อยกว่า สัปดาห์ก่อน

1,304.24 ล้าน ลบ.ม.

สรุปสถานการณ์ปริมาณน้ำในอ่างเก็บน้ำที่ใช้ในทุกกิจกรรมทั่วประเทศ น้อยกว่าปริมาณน้ำที่ไหลเข้าอ่าง เมื่อเทียบกับสัปดาห์ที่ผ่านมา สถานการณ์อยู่ระหว่างเก็บกักน้ำ

เปรียบเทียบปริมาณน้ำรวมของประเทศไทย
ในปี 63 และ ปี 62

วันที่ 9 ตุลาคม 2563 เก็บกัก

39,259 ล้าน ลบ.ม. หรือ เท่ากับ

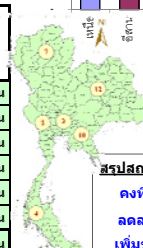
59%

วันที่ 9 ตุลาคม 2562 เก็บกัก

47,677 ล้าน ลบ.ม. หรือ เท่ากับ

67%

ภาค	สถานการณ์ปริมาณน้ำในอ่าง				ปริมาณน้ำเปลี่ยนแปลง (ล้าน ม.³)	สถานะ
	ลดลง (แห่ง)	คงที่ (แห่ง)	เพิ่มขึ้น (แห่ง)	รวม (แห่ง)		
ภาคเหนือ	-	1	6	7	316.00	ปริมาณน้ำในอ่างเก็บน้ำเพิ่มขึ้น
ภาคตะวันออกเฉียงเหนือ	-	-	12	12	410.00	ปริมาณน้ำในอ่างเก็บน้ำเพิ่มขึ้น
ภาคกลาง	-	-	3	3	94.00	ปริมาณน้ำในอ่างเก็บน้ำเพิ่มขึ้น
ภาคตะวันตก	-	-	2	2	416.00	ปริมาณน้ำในอ่างเก็บน้ำเพิ่มขึ้น
ภาคตะวันออก	1	-	9	10	53.24	ปริมาณน้ำในอ่างเก็บน้ำเพิ่มขึ้น
ภาคใต้	1	-	3	4	15.00	ปริมาณน้ำในอ่างเก็บน้ำเพิ่มขึ้น
รวมทั้งประเทศ	2	1	35	38	1304.24	ปริมาณน้ำในอ่างเก็บน้ำเพิ่มขึ้น



สรุปสถานการณ์ปริมาณน้ำในอ่างน้ำ

คงที่	1	อ่าง
ลดลง	2	อ่าง
เพิ่มขึ้น	35	อ่าง

ภาค อ่างเก็บน้ำ เชื่อม	ความจุ ที่ รอก. (ล้าน ม.³)	ปริมาณน้ำ ที่ใช้งานได้ (ล้าน ม.³)	ใช้การ ได้จริง (ล้าน ม.³)	ปริมาณน้ำรวม		ปัจจุบัน วันที่ 9 ตุลาคม 2563				สัปดาห์ก่อน วันที่ 3 ตุลาคม 2563				ปริมาณน้ำ + เพิ่มขึ้น - ลดลง (ล้าน ม.³)	สถานการณ์ ในอ่าง		
				วันที่ 9 ตุลาคม 2562	%	ปริมาณน้ำรวม		ปริมาณน้ำใช้การได้จริง		ปริมาณน้ำรวม		ปริมาณน้ำใช้การได้จริง					
						ปริมาณน้ำ (ล้าน ม.³)	%	ปริมาณน้ำ (ล้าน ม.³)	%	ปริมาณน้ำ (ล้าน ม.³)	%	ปริมาณน้ำ (ล้าน ม.³)	%				
ภาคเหนือ (7)																	
1	ภูมิพล (2)	ตาก	13,462	3,800	9,662	5,849	43%	5,208	39%	1,408	15%	5,070	38%	1,270	13%	138.00	เพิ่มขึ้น
2	สิริกิติ์ (2)	อุดรดิตต์	9,510	2,850	6,660	5,414	57%	5,752	60%	2,902	44%	5,663	60%	2,813	42%	89.00	เพิ่มขึ้น
3	แม่جد	เชียงใหม่	265	12	253	147	55%	139	52%	127	50%	136	51%	124	49%	3.00	เพิ่มขึ้น
4	แมกวง	เชียงใหม่	263	14	249	76	29%	110	42%	96	39%	109	41%	95	38%	1.00	เพิ่มขึ้น
5	ก๊วยหล่ม	ลำปาง	106	3	103	67	63%	58	55%	55	53%	57	54%	54	52%	1.00	เพิ่มขึ้น
6	ก๊วยหล่ม	ลำปาง	170	6	164	119	70%	101	59%	95	58%	101	59%	95	58%	-	คงที่
7	แควน้อย	พิษณุโลก	939	43	896	495	53%	416	44%	373	42%	353	38%	310	35%	63.00	เพิ่มขึ้น
	แม่เม็ก		110	16	94	42	38%	37	34%	21	22%	34	31%	18	19%	3.00	เพิ่มขึ้น
	รวมภาคเหนือ		34,85%	24,825	6,744	18,081	49%	11,821	48%	5,077	28%	11,523	46%	4,761	26%	316.00	เพิ่มขึ้น
ภาคตะวันออกเฉียงเหนือ (12)																	
8	ห้วยหลวง	อุดรธานี	136	7	129	89	65%	57	42%	50	39%	51	38%	44	34%	6.00	เพิ่มขึ้น
9	น้ำจืด	สกลนคร	520	45	475	344	66%	233	45%	188	40%	227	44%	182	38%	6.00	เพิ่มขึ้น
10	น้ำพอง (2)	สกลนคร	165	8	157	90	55%	79	48%	71	45%	75	45%	67	43%	4.00	เพิ่มขึ้น
11	จุฬารัตน์ (2)	ชัยภูมิ	164	37	127	52	32%	138	84%	101	80%	132	80%	95	75%	6.00	เพิ่มขึ้น
12	อุบลรัตน์ (2)	ขอนแก่น	2,431	581	1,850	630	26%	948	39%	367	20%	728	30%	147	8%	220.00	เพิ่มขึ้น
13	ลำปาว	กาฬสินธุ์	1,980	100	1,880	1,692	85%	881	44%	781	42%	822	42%	722	38%	59.00	เพิ่มขึ้น
14	ลำตะคอง	นครราชสีมา	314	22	292	175	56%	206	66%	184	63%	189	60%	167	57%	17.00	เพิ่มขึ้น
15	ลำพระเพลิง	นครราชสีมา	155	1	154	47	30%	129	83%	128	83%	103	66%	102	66%	26.00	เพิ่มขึ้น
16	มูลขม	นครราชสีมา	141	7	134	55	39%	61	43%	54	40%	45	32%	38	28%	16.00	เพิ่มขึ้น
17	ลำตะข	นครราชสีมา	275	7	268	111	40%	82	30%	75	28%	61	22%	54	20%	21.00	เพิ่มขึ้น
18	ลำน้ำพอง	บุรีรัมย์	121	3	118	24	20%	45	37%	42	36%	31	26%	28	24%	14.00	เพิ่มขึ้น
19	สิรินธร (2)	อุบลราชธานี	1,966	831	1,135	1,848	94%	1,557	79%	726	64%	1,542	78%	711	63%	15.00	เพิ่มขึ้น
	รวมภาค ดอน.		11.80%	8,369	1,649	6,720	62%	4,416	53%	2,767	41%	4,006	48%	2,357	35%	410.00	เพิ่มขึ้น
ภาคกลาง (3)																	
20	ป่าสักชลสิทธิ์	ลพบุรี	960	3	957	375	39%	454	47%	451	47%	394	41%	391	41%	60.00	เพิ่มขึ้น
21	ห้วยเสลา	อุทัยธานี	160	17	143	36	23%	67	42%	50	35%	55	34%	38	27%	12.00	เพิ่มขึ้น
22	กระเสียว	สุพรรณบุรี	299	99	200	73	24%	106	35%	7	4%	85	28%	-	0%	7.00	เพิ่มขึ้น
	รวมภาคกลาง		1.92%	1,419	119	1,300	34%	627	44%	508	36%	533	38%	414	32%	94.00	เพิ่มขึ้น
ภาคตะวันตก (2)																	
23	ศรีนครินทร์ (2)	กาญจนบุรี	17,745	10,265	7,480	15,434	87%	12,375	70%	2,110	28%	12,169	69%	1,904	25%	206.00	เพิ่มขึ้น
24	วีรชากรมงคล (2)	กาญจนบุรี	8,860	3,012	5,848	7,926	89%	4,466	50%	1,454	25%	4,256	48%	1,244	21%	210.00	เพิ่มขึ้น
	รวมภาคตะวันตก		37.51%	26,605	13,277	13,328	88%	16,841	63%	3,564	27%	16,425	62%	3,148	24%	416.00	เพิ่มขึ้น
ภาคตะวันออก (6+4)																	
25	ขุนด่าน	นครนายก	224	5.00	219	195	87%	214	96%	209	95%	217	97%	212	97%	-3.00	ลดลง
26	คลองสิชล	ฉะเชิงเทรา	420	30.00	390	143	34%	99	24%	69	18%	91	22%	61	16%	8.00	เพิ่มขึ้น
27	บางพระ (3)	ชลบุรี	117	12.00	105	58	50%	46	39%	34	32%	40	34%	28	27%	6.00	เพิ่มขึ้น
28	หนองปลาไหล (3)	ระยอง	164	13.75	150	98	60%	166	101%	152	102%	158	96%	144	96%	8.00	เพิ่มขึ้น
29	ประแสร์ (3)	ระยอง	295	20.00	275	145	49%	182	62%	162	59%	173	59%	153	56%	9.00	เพิ่มขึ้น
30	มาบประชัน (3)	ระยอง	17	0.72	16	7	41%	5	32%	5	28%	5	31%	4.38	28%	0.14	เพิ่มขึ้น
31	หนองค้อ (3)	ระยอง	21	1.00	20	6	29%	16	74%	15	73%	14	67%	13.25	65%	1.57	เพิ่มขึ้น
32	ดงกราม (3)	ระยอง	79	3.00	76	28	35%	73	92%	70	92%	68	85%	64.51	84%	5.45	เพิ่มขึ้น
33	คลองใหญ่ (3)	ระยอง	45	3.00	42	23	51%	45	98%	42	98%	41	89%	37.63	89%	4.07	เพิ่มขึ้น
34	นคมสินทรจันลา	ปราจีนบุรี	295	19.00	276	252	85%	196	66%	177	64%	182	62%	163.00	59%	14.00	เพิ่มขึ้น
	รวมภาคตะวันออก		2.37%	1,678	107	1,570	57%	1,042	62%	934	60%	988	59%	881	56%	53.24	เพิ่มขึ้น
ภาคใต้ (4)																	
35	แก่งกระจาน	เพชรบุรี	710	65	645	582	82%	298	42%	233	36%	275	39%	210	33%	23.00	เพิ่มขึ้น
36	ปราณบุรี	ประจวบคีรีขันธ์	391	18	373	283	72%	155	40%	137	37%	147	38%	129	35%	8.00	เพิ่มขึ้น
37	รัชชประภา (2)	สุราษฎร์ธานี	5,639	1,352	4,287	3,889	69%	3,147	56%	1,795	42%	3,123	55%	1,771	41%	24.00	เพิ่มขึ้น
38	บางกลาง (2)	ยะลา	1,454	276	1,178	759	52%	911	63%	635	54%	951	65%	675	57%	-40.00	ลดลง
	รวมภาคใต้		11.55%	8,194	1,711	6,483	67%	4,511	55%	2,800	43%	4,496	55%	2,785	43%	15.00	เพิ่มขึ้น
	รวมทั้งประเทศ		100%(38)	71,090	23,607	47,482	67%	39,259	55%	15,650	33%	30,132	42%	14,346	30%	1,304.24	เพิ่มขึ้น

ที่มาข้อมูล : ตารางสรุปสภาพน้ำในอ่างเก็บน้ำขนาดใหญ่ทั่วประเทศ และตารางสรุปสภาพน้ำในอ่างเก็บน้ำภาคตะวันออก กรมชลประทาน

หมายเหตุ :

- อ่างเก็บน้ำขนาดใหญ่ หมายถึง อ่างเก็บน้ำที่มีความจุตั้งแต่ 100 ล้าน ลบ.ม. ขึ้นไป
- เป็นอ่างเก็บน้ำที่อยู่ในความรับผิดชอบของการไฟฟ้าฝ่ายผลิตแห่งประเทศไทย(10) นอกนั้นอยู่ในความรับผิดชอบของกรมชลประทาน (28)
- เป็นอ่างเก็บน้ำขนาดกลางที่มีความสำคัญต่อการอุตสาหกรรมและการประมง ของลุ่มน้ำชายฝั่งทะเลตะวันออก
- ที่มา : กรมชลประทาน และการไฟฟ้าฝ่ายผลิตแห่งประเทศไทย
- จังหวัดที่มีอ่างเก็บน้ำขนาดใหญ่มีจำนวน 26 จังหวัด ไม่มี 50 จังหวัด

รศ. หมายถึง ระดับเก็บกักของอ่าง



ศูนย์เขล



ศูนย์ป้องกันกักตุนน้ำ กรมทรัพยากรน้ำ

ลำดับของเขื่อนตามความจุ

- ศรีนครินทร์ 2.ภูมิพล 3.สิริกิติ์ 4.วีรชากรมงคล 5.รัชชประภา
- 6.อุบลรัตน์ 7.สิรินธร 8.บางกลาง 9.ลำปาว 10.ป่าสัก

ลำดับของเขื่อนตามปริมาณน้ำใช้การได้

- ภูมิพล 2.ศรีนครินทร์ 3.สิริกิติ์ 4.วีรชากรมงคล 5.รัชชประภา
- 6.ลำปาว 7.อุบลรัตน์ 8.บางกลาง 9.สิรินธร 10.ป่าสัก