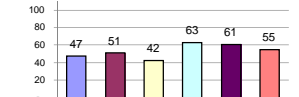


1400

รายงานสรุปสภาพน้ำในอ่างเก็บน้ำขนาดใหญ่และขนาดกลาง

รายงานสถานการณ์ ณ วันที่ 7 ตุลาคม 2563

% ปริมาณน้ำรวมแต่ละภาคปัจจุบัน



ปริมาณน้ำในอ่างที่ใช้การได้ในสัปดาห์นี้ + มากกว่า / - น้อยกว่า สัปดาห์ก่อน

1,135.13 ล้าน ลบ.ม.

สรุปสถานการณ์ปริมาณน้ำในอ่างเก็บน้ำที่ใช้ในทุกกิจกรรมทั่วประเทศ น้อยกว่าปริมาณน้ำในอ่างเก็บน้ำในสัปดาห์ก่อน เนื่องจากปริมาณน้ำในอ่างเก็บน้ำที่ผ่านมาก สถานการณ์อยู่ระหว่างเก็บกักน้ำ

เปรียบเทียบปริมาณน้ำรวมประเทศปัจจุบัน ใน ปี 63 และ ปี 62

วันที่ 7 ตุลาคม 2563 เก็บกัก

38.811 ล้าน ลบ.ม. หรือ เท่ากับ

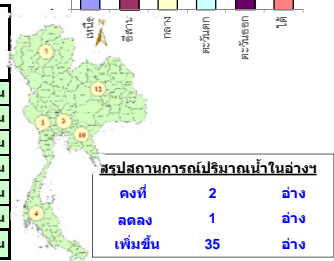
55%

วันที่ 7 ตุลาคม 2562 เก็บกัก

47.672 ล้าน ลบ.ม. หรือ เท่ากับ

67%

ภาค	สถานการณ์ปริมาณน้ำในอ่าง				ปริมาณน้ำเปลี่ยนแปลง (ล้าน ม.³)	สถานะ
	ลดลง (แห่ง)	คงที่ (แห่ง)	เพิ่มขึ้น (แห่ง)	รวม (แห่ง)		
ภาคเหนือ	-	1	6	7	303.00	ปริมาณน้ำในอ่างเก็บน้ำเพิ่มขึ้น
ภาคตะวันออกเฉียงเหนือ	-	-	12	12	327.00	ปริมาณน้ำในอ่างเก็บน้ำเพิ่มขึ้น
ภาคกลาง	-	-	3	3	98.00	ปริมาณน้ำในอ่างเก็บน้ำเพิ่มขึ้น
ภาคตะวันตก	-	-	2	2	352.00	ปริมาณน้ำในอ่างเก็บน้ำเพิ่มขึ้น
ภาคตะวันออก	-	1	9	10	49.13	ปริมาณน้ำในอ่างเก็บน้ำเพิ่มขึ้น
ภาคใต้	1	-	3	4	6.00	ปริมาณน้ำในอ่างเก็บน้ำเพิ่มขึ้น
รวมทั้งประเทศ	1	2	35	38	1135.13	ปริมาณน้ำในอ่างเก็บน้ำเพิ่มขึ้น



ภาค	อ่างเก็บน้ำ	ความจุที่ (ล้าน ม.³)	ปริมาณน้ำที่ใช้งานได้ (ล้าน ม.³)	ใช้การได้จริง (ล้าน ม.³)	ปริมาณน้ำรวมวันที่ 7 ตุลาคม 2562 (%)	ปัจจุบัน วันที่ 7 ตุลาคม 2563				สัปดาห์ก่อน วันที่ 1 ตุลาคม 2563				ปริมาณน้ำ + เพิ่มขึ้น - ลดลง (ล้าน ม.³)	สถานการณ์ในอ่าง	
						ปริมาณน้ำรวม		ปริมาณน้ำใช้การได้จริง		ปริมาณน้ำรวม		ปริมาณน้ำใช้การได้จริง				
						ปริมาณน้ำรวม (ล้าน ม.³)	%	ปริมาณน้ำใช้การได้จริง (ล้าน ม.³)	%	ปริมาณน้ำรวม (ล้าน ม.³)	%	ปริมาณน้ำใช้การได้จริง (ล้าน ม.³)	%			
ภาคเหนือ (7)																
1	ภูมิพล (2)	13,462	3,800	9,662	5,854	43%	5,160	38%	1,360	14%	5,037	37%	1,237	13%	123.00	เพิ่มขึ้น
2	สิริกิติ์ (2)	9,510	2,850	6,660	5,429	57%	5,725	60%	2,875	43%	5,634	59%	2,784	42%	91.00	เพิ่มขึ้น
3	แม่งัด	265	12	253	147	55%	138	52%	126	50%	134	51%	122	48%	4.00	เพิ่มขึ้น
4	แม่งาว	263	14	249	77	29%	110	42%	96	39%	108	41%	94	38%	2.00	เพิ่มขึ้น
5	ก๊วยหล่ม	106	3	103	68	64%	58	55%	55	53%	57	54%	54	52%	1.00	เพิ่มขึ้น
6	ก๊วยหล่ม	170	6	164	119	70%	101	59%	95	58%	101	59%	95	58%	-	คงที่
7	แควน้อย	939	43	896	496	53%	400	43%	357	40%	339	36%	296	33%	61.00	เพิ่มขึ้น
	แม่เม็ก	110	16	94	42	38%	36	33%	20	21%	34	31%	18	19%	2.00	เพิ่มขึ้น
รวมภาคเหนือ		34,85%	24,825	6,744	18,081	49%	11,729	47%	4,985	28%	11,444	46%	4,682	26%	303.00	เพิ่มขึ้น
ภาคตะวันออกเฉียงเหนือ (12)																
8	ห้วยหลวง	136	7	129	90	66%	55	40%	48	37%	49	36%	42	33%	6.00	เพิ่มขึ้น
9	น้ำจืด	520	45	475	348	67%	232	45%	187	39%	227	44%	182	38%	5.00	เพิ่มขึ้น
10	น้ำพอง (2)	165	8	157	90	55%	77	47%	69	44%	74	45%	66	42%	3.00	เพิ่มขึ้น
11	จันทบุรี (2)	164	37	127	52	32%	138	84%	101	80%	124	76%	87	69%	14.00	เพิ่มขึ้น
12	อุบลรัตน์ (2)	2,431	581	1,850	632	26%	871	36%	290	16%	690	28%	109	6%	181.00	เพิ่มขึ้น
13	ลำปาว	1,980	100	1,880	1,700	86%	857	43%	757	40%	813	41%	713	35%	44.00	เพิ่มขึ้น
14	ลำตะคอง	314	22	292	175	56%	200	64%	178	61%	183	58%	161	55%	17.00	เพิ่มขึ้น
15	ลำพระเพลิง	155	1	154	45	29%	111	72%	110	71%	103	66%	102	66%	8.00	เพิ่มขึ้น
16	มูลขาม	141	7	134	54	38%	50	35%	43	32%	43	30%	36	27%	7.00	เพิ่มขึ้น
17	ลำพระเพลิง	275	7	268	110	40%	68	25%	61	23%	58	21%	51	19%	10.00	เพิ่มขึ้น
18	ลำน้ำพอง	121	3	118	23	19%	40	33%	37	31%	30	25%	27	23%	10.00	เพิ่มขึ้น
19	สิรินธร (2)	1,966	831	1,135	1,851	94%	1,555	79%	724	64%	1,533	78%	702	62%	22.00	เพิ่มขึ้น
รวมภาคตะวันออกเฉียงเหนือ		11.80%	8,369	1,649	6,720	62%	4,254	51%	2,605	39%	3,926	47%	2,278	34%	327.00	เพิ่มขึ้น
ภาคกลาง (3)																
20	ป่าสักชลสิทธิ์	960	3	957	378	39%	438	46%	435	45%	376	39%	373	39%	62.00	เพิ่มขึ้น
21	ห้วยเสลา	160	17	143	36	23%	63	39%	46	32%	49	31%	32	22%	14.00	เพิ่มขึ้น
22	กระเสียว	299	99	200	73	24%	100	33%	1	1%	78	26%	-	0%	1.00	เพิ่มขึ้น
รวมภาคกลาง		1.92%	1,419	119	1,300	34%	601	42%	482	34%	503	35%	384	30%	98.00	เพิ่มขึ้น
ภาคตะวันตก (2)																
23	ศรีนครินทร์ (2)	17,745	10,265	7,480	15,404	87%	12,302	69%	2,037	27%	12,127	68%	1,862	25%	175.00	เพิ่มขึ้น
24	วชิราลงกรณ (2)	8,860	3,012	5,848	7,940	90%	4,400	50%	1,388	24%	4,223	48%	1,211	21%	177.00	เพิ่มขึ้น
รวมภาคตะวันตก		37.51%	26,605	13,277	13,328	88%	16,701	63%	3,425	26%	16,350	61%	3,073	23%	352.00	เพิ่มขึ้น
ภาคตะวันออก (6+4)																
25	ขุนด่าน	224	5.00	219	191	85%	213	95%	208	95%	213	95%	208	95%	-	คงที่
26	คลองสิริกิติ์	420	30.00	390	140	33%	94	22%	64	16%	89	21%	59	15%	5.00	เพิ่มขึ้น
27	บางพระ (3)	117	12.00	105	57	49%	44	38%	32	30%	39	33%	27	26%	5.00	เพิ่มขึ้น
28	หนองปลาไหล (3)	164	13.75	150	97	59%	164	100%	150	100%	157	96%	143	96%	7.00	เพิ่มขึ้น
29	ประแสร์ (3)	295	20.00	275	143	48%	179	61%	159	58%	171	58%	151	55%	8.00	เพิ่มขึ้น
30	มาบประชัน (3)	17	0.72	16	7	40%	5	31%	4	28%	5	31%	4.35	27%	0.13	เพิ่มขึ้น
31	หนองค้อ (3)	21	1.00	20	6	29%	17	79%	16	78%	14	66%	13.18	65%	2.71	เพิ่มขึ้น
32	ดงกราม (3)	79	3.00	76	26	33%	71	90%	68	90%	66	83%	63.03	82%	5.37	เพิ่มขึ้น
33	คลองใหญ่ (3)	45	3.00	42	22	48%	43	94%	40	94%	41	90%	37.84	89%	1.92	เพิ่มขึ้น
34	เขื่อนดินทรจันลา	295	19.00	276	248	84%	191	65%	172	62%	177	60%	158.00	57%	14.00	เพิ่มขึ้น
รวมภาคตะวันออก		2.37%	1,678	107	1,570	56%	1,021	61%	914	58%	972	58%	865	55%	49.13	เพิ่มขึ้น
ภาคใต้ (4)																
35	แก่งกระจาน	710	65	645	587	83%	292	41%	227	35%	276	39%	211	33%	16.00	เพิ่มขึ้น
36	ปราณบุรี	391	18	373	279	71%	149	38%	131	35%	146	37%	128	34%	3.00	เพิ่มขึ้น
37	รัชชประภา (2)	5,639	1,352	4,287	3,884	69%	3,138	56%	1,786	42%	3,109	55%	1,757	41%	29.00	เพิ่มขึ้น
38	บางลา (2)	1,454	276	1,178	754	52%	925	64%	649	55%	967	67%	691	59%	-42.00	ลดลง
รวมภาคใต้		11.55%	8,194	1,711	6,483	67%	4,504	55%	2,793	43%	4,498	55%	2,787	43%	6.00	เพิ่มขึ้น
รวมทั้งประเทศ		100%(38)	71,090	23,607	47,482	67%	38,811	55%	15,204	32%	30,132	42%	14,069	30%	1,135.13	เพิ่มขึ้น

ที่มาข้อมูล : ตารางสรุปสภาพน้ำในอ่างเก็บน้ำขนาดใหญ่ทั่วประเทศ และตารางสรุปสภาพน้ำในอ่างเก็บน้ำภาคตะวันออก กรมชลประทาน

หมายเหตุ :

- อ่างเก็บน้ำขนาดใหญ่ หมายถึง อ่างเก็บน้ำที่มีความจุตั้งแต่ 100 ล้าน ลบ.ม. ขึ้นไป
- เป็นอ่างเก็บน้ำที่อยู่ในความรับผิดชอบของการไฟฟ้าฝ่ายผลิตแห่งประเทศไทย (10) นอกนั้นอยู่ในความรับผิดชอบของกรมชลประทาน (28)
- เป็นอ่างเก็บน้ำขนาดกลางที่มีความสำคัญต่อการอุตสาหกรรมและการประปา ของลุ่มน้ำชายฝั่งทะเลตะวันออก
- ที่มา : กรมชลประทาน และการไฟฟ้าฝ่ายผลิตแห่งประเทศไทย
- จังหวัดที่ยังเก็บน้ำขนาดใหญ่มีจำนวน 26 จังหวัด ไม่มี 50 จังหวัด

รศ. หมายถึง ระดับเก็บกักของอ่าง



ศูนย์เขล



ศูนย์ป้องกันกักตุนน้ำ กรมทรัพยากรน้ำ

ลำดับของเขื่อนตามความจุ

- ศรีนครินทร์ 2.ภูมิพล 3.สิริกิติ์ 4.วชิราลงกรณ 5.รัชชประภา
- อุบลรัตน์ 7.สิรินธร 8.บางลา 9.ลำปาว 10.ป่าสัก

ลำดับของเขื่อนตามปริมาณน้ำใช้การได้

- ภูมิพล 2.ศรีนครินทร์ 3.สิริกิติ์ 4.วชิราลงกรณ 5.รัชชประภา
- ลำปาว 7.อุบลรัตน์ 8.บางลา 9.สิรินธร 10.ป่าสัก