



1400

รายงานสรุปสภาพน้ำในอ่างเก็บน้ำขนาดใหญ่และขนาดกลาง

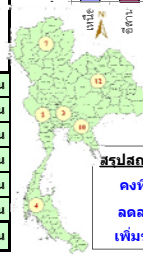
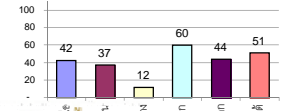
รายงานสถานการณ์ ณ วันที่ 14 กันยายน 2563

ปริมาณน้ำในอ่างที่ใช้การได้ในสัปดาห์นี้ + มากกว่า / - น้อยกว่า สัปดาห์ก่อน

381.69 ล้าน ลบ.ม.

สรุปสถานการณ์ปริมาณน้ำในอ่างเก็บน้ำที่ขึ้นทุกกิจกรรมทั่วประเทศ น้อยกว่าปริมาณน้ำที่ไหลเข้าอ่าง เมื่อเทียบกับสัปดาห์ที่ผ่านมา สถานการณ์อยู่ระหว่างเก็บกักน้ำ

% ปริมาณน้ำรวมแต่ละภาคปัจจุบัน



สรุปสถานการณ์ปริมาณน้ำในอ่าง

คงที่	6	อ่าง
ลดลง	11	อ่าง
เพิ่มขึ้น	21	อ่าง

เปรียบเทียบปริมาณน้ำรวม
ประเทศไทยปัจจุบัน
กับปี 62 และ ปี 63

วันที่ 14 กันยายน 2563 เก็บกัก

34,455 ล้าน ลบ.ม. หรือ เท่ากับ

49%

วันที่ 14 กันยายน 2562 เก็บกัก

46,018 ล้าน ลบ.ม. หรือ เท่ากับ

65%

ภาค	สถานการณ์ปริมาณน้ำในอ่าง				ปริมาณน้ำเปลี่ยนแปลง (ล้าน ม.³)	สถานะ
	ลดลง (แห่ง)	คงที่ (แห่ง)	เพิ่มขึ้น (แห่ง)	รวม (แห่ง)		
ภาคเหนือ	1	1	5	7	229.00	ปริมาณน้ำในอ่างเก็บน้ำเพิ่มขึ้น
ภาคตะวันออกเฉียงเหนือ	5	2	5	12	4.00	ปริมาณน้ำในอ่างเก็บน้ำเพิ่มขึ้น
ภาคกลาง	1	1	1	3	39.00	ปริมาณน้ำในอ่างเก็บน้ำเพิ่มขึ้น
ภาคตะวันตก	1	-	1	2	37.00	ปริมาณน้ำในอ่างเก็บน้ำเพิ่มขึ้น
ภาคตะวันออก	1	1	8	10	35.69	ปริมาณน้ำในอ่างเก็บน้ำเพิ่มขึ้น
ภาคใต้	2	1	1	4	37.00	ปริมาณน้ำในอ่างเก็บน้ำเพิ่มขึ้น
รวมทั้งประเทศ	11	6	21	38	381.69	ปริมาณน้ำในอ่างเก็บน้ำเพิ่มขึ้น

ภาค	อ่างเก็บน้ำ	ความจุที่ (ล้าน ม.³)	ปริมาณน้ำที่ใช้งานได้ (ล้าน ม.³)	ใช้การได้จริง (ล้าน ม.³)	ปริมาณน้ำรวม วันที่ 14 กันยายน 2562		ปัจจุบัน วันที่ 14 กันยายน 2563				สัปดาห์ก่อน วันที่ 8 กันยายน 2563				ปริมาณน้ำ + เพิ่มขึ้น (ล้าน ม.³)	สถานการณ์ในอ่าง	
					%	ปริมาณน้ำรวม (ล้าน ม.³)	%	ปริมาณน้ำรวม (ล้าน ม.³)	%	ปริมาณน้ำใช้การได้จริง (ล้าน ม.³)	%	ปริมาณน้ำรวม (ล้าน ม.³)	%	ปริมาณน้ำใช้การได้จริง (ล้าน ม.³)			%
ภาคเหนือ (7)																	
1	ภูมิพล (2)	13,462	3,800	9,662	5,520	41%	4,563	34%	763	8%	4,516	34%	716	7%	47.00	เพิ่มขึ้น	
2	สิริกิติ์ (2)	9,510	2,850	6,660	5,345	56%	5,167	54%	2,317	35%	5,011	53%	2,161	32%	156.00	เพิ่มขึ้น	
3	แม่งัด	265	12	253	141	53%	123	46%	111	44%	122	46%	110	43%	1.00	เพิ่มขึ้น	
4	แม่งาว	263	14	249	79	30%	104	40%	90	36%	105	40%	91	37%	-1.00	ลดลง	
5	กัวลม	106	3	103	64	60%	58	55%	55	53%	58	55%	55	53%	-	คงที่	
6	กัวคอง	170	6	164	112	66%	98	58%	92	56%	94	55%	88	54%	4.00	เพิ่มขึ้น	
7	แควน้อย	939	43	896	478	51%	277	29%	234	26%	264	28%	221	25%	13.00	เพิ่มขึ้น	
	แม่จอก	110	16	94	37	34%	25	23%	9	10%	25	23%	9	10%	-	คงที่	
รวมภาคเหนือ		34,85%	24,825	6,744	18,081	47%	10,415	42%	3,671	20%	10,195	41%	3,442	19%	229.00	เพิ่มขึ้น	
ภาคตะวันออกเฉียงเหนือ (12)																	
8	ห้วยหลวง	136	7	129	90	66%	43	32%	36	28%	44	32%	37	29%	-1.00	ลดลง	
9	น้ำจืด	520	45	475	359	69%	231	44%	186	39%	236	45%	191	40%	-5.00	ลดลง	
10	น้ำพอง (2)	165	8	157	89	54%	58	35%	50	32%	54	33%	46	29%	4.00	เพิ่มขึ้น	
11	จุฬารัตน์ (2)	164	37	127	50	30%	61	37%	24	19%	55	34%	18	14%	6.00	เพิ่มขึ้น	
12	ลุมพินี (2)	2,431	581	1,850	632	26%	466	19%	-	0%	460	19%	-	0%	-	คงที่	
13	ลำปาว	1,980	100	1,880	1,641	83%	773	39%	673	36%	777	39%	677	36%	-4.00	ลดลง	
14	ลำตะคอง	314	22	292	160	51%	102	32%	80	27%	99	32%	77	26%	3.00	เพิ่มขึ้น	
15	ลำพระเพลิง	155	1	154	27	17%	39	25%	38	25%	42	27%	41	27%	-3.00	ลดลง	
16	มูลขม	141	7	134	39	28%	28	20%	21	16%	27	19%	20	15%	1.00	เพิ่มขึ้น	
17	ลำพระมูล	275	7	268	74	27%	43	16%	36	13%	44	16%	37	14%	-1.00	ลดลง	
18	ลำน้ำรอง	121	3	118	14	12%	20	17%	17	14%	20	17%	17	14%	-	คงที่	
19	สิรินธร (2)	1,966	831	1,135	1,818	92%	1,239	63%	408	36%	1,235	63%	404	36%	4.00	เพิ่มขึ้น	
รวมภาคตะวันออกเฉียงเหนือ		11.80%	8,369	1,649	6,720	60%	3,104	37%	1,569	23%	3,092	37%	1,565	23%	4.00	เพิ่มขึ้น	
ภาคกลาง (3)																	
20	ป่าสักชลสิทธิ์	960	3	957	350	36%	66	7%	63	7%	67	7%	64	7%	-1.00	ลดลง	
21	น้ำเสลา	160	17	143	36	23%	35	22%	18	13%	33	21%	16	11%	2.00	เพิ่มขึ้น	
22	กระเสียว	299	99	200	64	21%	63	21%	-	0%	60	20%	-	0%	-	คงที่	
รวมภาคกลาง		1.92%	1,419	119	1,300	32%	165	12%	81	6%	161	11%	42	3%	39.00	เพิ่มขึ้น	
ภาคตะวันตก (2)																	
23	ศรีนครินทร์ (2)	17,745	10,265	7,480	14,857	84%	11,895	67%	1,630	22%	11,898	67%	1,633	22%	-3.00	ลดลง	
24	วชิราลงกรณ (2)	8,860	3,012	5,848	7,849	89%	3,953	45%	941	16%	3,913	44%	901	15%	40.00	เพิ่มขึ้น	
รวมภาคตะวันตก		37.51%	26,605	13,277	13,328	85%	15,848	60%	2,571	19%	15,811	59%	2,534	19%	37.00	เพิ่มขึ้น	
ภาคตะวันออก (6+4)																	
25	ขุนด่าน	224	5.00	219	154	69%	129	58%	124	57%	125	56%	120	55%	4.00	เพิ่มขึ้น	
26	คลองสิียด	420	30.00	390	58	14%	72	17%	42	11%	67	16%	37	9%	5.00	เพิ่มขึ้น	
27	บางพระ (3)	117	12.00	105	46	39%	29	25%	17	16%	27	23%	15	14%	2.00	เพิ่มขึ้น	
28	หนองปลาไหล (3)	164	13.75	150	84	51%	140	85%	126	84%	133	81%	119	80%	7.00	เพิ่มขึ้น	
29	ประแสร์ (3)	295	20.00	275	123	42%	128	43%	108	39%	118	40%	98	36%	10.00	เพิ่มขึ้น	
30	มาบประชัน (3)	17	0.72	16	7	39%	5	30%	4	26%	5	30%	4.22	27%	-0.01	ลดลง	
31	หนองค้อ (3)	21	1.00	20	6	28%	13	60%	12	58%	12	54%	10.66	52%	1.08	เพิ่มขึ้น	
32	ดอกทราย (3)	79	3.00	76	20	26%	57	71%	54	70%	54	68%	50.73	66%	2.99	เพิ่มขึ้น	
33	คลองใหญ่ (3)	45	3.00	42	15	34%	41	90%	38	89%	37	82%	34.32	81%	3.62	เพิ่มขึ้น	
34	นวมินทร์จินดา	295	19.00	276	171	58%	120	41%	101	37%	120	41%	101.00	37%	-	คงที่	
รวมภาคตะวันออก		2.37%	1,678	1,07	1,570	41%	733	44%	626	40%	698	42%	590	38%	35.69	เพิ่มขึ้น	
ภาคใต้ (4)																	
35	แก่งกระจาน	710	65	645	590	83%	225	32%	160	25%	230	32%	165	26%	-5.00	ลดลง	
36	ปราณบุรี	391	18	373	272	70%	121	31%	103	28%	123	31%	105	28%	-2.00	ลดลง	
37	รัชชประภา (2)	5,639	1,352	4,287	3,788	67%	2,837	50%	1,485	35%	2,837	50%	1,485	35%	-	คงที่	
38	บางลา (2)	1,454	276	1,178	759	52%	1,005	69%	729	62%	961	66%	685	58%	44.00	เพิ่มขึ้น	
รวมภาคใต้		11.55%	8,194	1,711	6,483	66%	4,189	51%	2,477	38%	4,152	51%	2,440	38%	37.00	เพิ่มขึ้น	
รวมทั้งประเทศ		100%(38)	71,090	23,607	47,482	65%	34,455	48%	10,995	23%	30,132	42%	10,613	22%	381.69	เพิ่มขึ้น	

ที่มาข้อมูล : ตารางสรุปสภาพน้ำในอ่างเก็บน้ำขนาดใหญ่ทั่วประเทศ และตารางสรุปสภาพน้ำในอ่างเก็บน้ำภาคตะวันออกเฉียงเหนือ กรมชลประทาน

หมายเหตุ :

- อ่างเก็บน้ำขนาดใหญ่ หมายถึง อ่างเก็บน้ำที่มีความจุตั้งแต่ 100 ล้าน ลบ.ม. ขึ้นไป
- เป็นอ่างเก็บน้ำที่อยู่ในความรับผิดชอบของการไฟฟ้าฝ่ายผลิตแห่งประเทศไทย(10) นอกนั้นอยู่ในความรับผิดชอบของกรมชลประทาน (28)
- เป็นอ่างเก็บน้ำขนาดกลางที่มีความสำคัญต่อการอุตสาหกรรมและการประปา ของลุ่มน้ำชายฝั่งทะเลตะวันออก
- ที่มา : กรมชลประทาน และการไฟฟ้าฝ่ายผลิตแห่งประเทศไทย
- จังหวัดที่มีอ่างเก็บน้ำขนาดใหญ่มีจำนวน 26 จังหวัด ไม่มี 50 จังหวัด

รศ. หมายถึง ระดับเก็บกักของอ่าง



ศูนย์เขลาล



ศูนย์ป้องกันกักตุนน้ำ กรมทรัพยากรน้ำ

ลำดับของเขื่อนตามความจุ

- ศรีนครินทร์ 2.ภูมิพล 3.สิริกิติ์ 4.วชิราลงกรณ 5.รัชชประภา
- 6.ลุมพินี 7.สิรินธร 8.บางลา 9.ลำปาว 10.ป่าสัก

ลำดับของเขื่อนตามปริมาณน้ำใช้การได้

- 1.ภูมิพล 2.ศรีนครินทร์ 3.สิริกิติ์ 4.วชิราลงกรณ 5.รัชชประภา
- 6.ลำปาว 7.ลุมพินี 8.บางลา 9.สิรินธร 10.ป่าสัก