

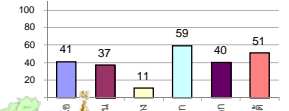


1400

รายงานสรุปสภาพน้ำในอ่างเก็บน้ำขนาดใหญ่และขนาดกลาง

รายงานสถานการณ์ ณ วันที่ 3 กันยายน 2563

% ปริมาณน้ำรวมแต่ละภาคปัจจุบัน



ปริมาณน้ำในอ่างที่ใช้การได้ในสัปดาห์นี้ + มากกว่า / - น้อยกว่า สัปดาห์ก่อน 230.40 ล้าน ลบ.ม.

230.40 ล้าน ลบ.ม.

สรุปสถานการณ์ปริมาณน้ำในอ่างเก็บน้ำที่ใช้ในทุกกิจกรรมทั่วประเทศ น้อยกว่าปริมาณน้ำที่ไหลเข้าอ่าง เมื่อเทียบกับสัปดาห์ที่ผ่านมา สถานการณ์อยู่ระหว่างเก็บกักน้ำ

เปรียบเทียบปริมาณน้ำรวม
ประเทศไทยปัจจุบัน
กับปี 62 และ ปี 63

วันที่ 3 กันยายน 2563 เก็บกัก

34,029 ล้าน ลบ.ม. หรือ เท่ากับ

49%

วันที่ 3 กันยายน 2562 เก็บกัก

42,178 ล้าน ลบ.ม. หรือ เท่ากับ

59%

ภาค	สถานการณ์ปริมาณน้ำในอ่าง				ปริมาณน้ำเปลี่ยนแปลง (ล้าน ม.³)	สถานะ
	ล้น (แห่ง)	คงที่ (แห่ง)	เพิ่มขึ้น (แห่ง)	รวม (แห่ง)		
ภาคเหนือ	1	-	6	7	153.00	ปริมาณน้ำในอ่างเก็บน้ำเพิ่มขึ้น
ภาคตะวันออกเฉียงเหนือ	1	3	8	12	59.00	ปริมาณน้ำในอ่างเก็บน้ำเพิ่มขึ้น
ภาคกลาง	-	1	2	3	45.00	ปริมาณน้ำในอ่างเก็บน้ำเพิ่มขึ้น
ภาคตะวันออก	-	-	2	2	35.00	ปริมาณน้ำในอ่างเก็บน้ำเพิ่มขึ้น
ภาคตะวันออก	-	1	9	10	24.40	ปริมาณน้ำในอ่างเก็บน้ำเพิ่มขึ้น
ภาคใต้	3	1	-	4	-86.00	ปริมาณน้ำในอ่างเก็บน้ำลดลง
รวมทั้งประเทศ	5	6	27	38	230.40	ปริมาณน้ำในอ่างเก็บน้ำเพิ่มขึ้น

สรุปสถานการณ์ปริมาณน้ำในอ่าง

คงที่	6	อ่าง
ลดลง	5	อ่าง
เพิ่มขึ้น	27	อ่าง

ภาค	อ่างเก็บน้ำ	ความจุที่ (ล้าน ม.³)	ปริมาณน้ำที่ใช้งานได้ (ล้าน ม.³)	ใช้การได้จริง (ล้าน ม.³)	ปริมาณน้ำรวม วันที่ 3 กันยายน 2562		ปัจจุบัน วันที่ 3 กันยายน 2563				สัปดาห์ก่อน วันที่ 28 สิงหาคม 2563				ปริมาณน้ำ + เพิ่มขึ้น (ล้าน ม.³)	สถานการณ์ในอ่าง
					%	%	ปริมาณน้ำรวม		ปริมาณน้ำใช้การได้จริง		ปริมาณน้ำรวม		ปริมาณน้ำใช้การได้จริง			
							ปริมาณน้ำ (ล้าน ม.³)	%	ปริมาณน้ำ (ล้าน ม.³)	%	ปริมาณน้ำ (ล้าน ม.³)	%	ปริมาณน้ำ (ล้าน ม.³)	%		
ภาคเหนือ (7)																
1	ภูมิพล (2)	13,462	3,800	9,662	5,118	38%	4,483	33%	683	7%	4,413	33%	613	6%	70.00	เพิ่มขึ้น
2	สิริกิติ์ (2)	9,510	2,850	6,660	4,925	52%	4,975	52%	2,125	32%	4,912	52%	2,062	31%	63.00	เพิ่มขึ้น
3	แม่งัด	265	12	253	135	51%	121	46%	109	43%	118	45%	106	42%	3.00	เพิ่มขึ้น
4	แม่งาว	263	14	249	74	28%	107	41%	93	37%	106	40%	92	37%	1.00	เพิ่มขึ้น
5	ก๊วยหลิง	106	3	103	73	69%	64	60%	61	59%	65	61%	62	60%	-1.00	ลดลง
6	ก๊วยหลิง	170	6	164	102	60%	93	55%	87	53%	90	53%	84	51%	3.00	เพิ่มขึ้น
7	แควน้อย	939	43	896	304	32%	273	29%	230	26%	267	28%	224	25%	6.00	เพิ่มขึ้น
	แม่จอก	110	16	94	37	34%	25	23%	9	10%	24	22%	8	9%	1.00	เพิ่มขึ้น
รวมภาคเหนือ		34,85%	24,825	6,744	18,081	43%	10,140	41%	3,396	19%	9,995	40%	3,243	18%	153.00	เพิ่มขึ้น
ภาคตะวันออกเฉียงเหนือ (12)																
8	ห้วยหลวง	136	7	129	54	40%	44	32%	37	29%	43	32%	36	28%	1.00	เพิ่มขึ้น
9	น้ำจืด	520	45	475	281	54%	235	45%	190	40%	232	45%	187	39%	3.00	เพิ่มขึ้น
10	น้ำพอง (2)	165	8	157	70	42%	51	31%	43	27%	49	30%	41	26%	2.00	เพิ่มขึ้น
11	จุฬารัตน์ (2)	164	37	127	47	29%	58	35%	21	17%	57	35%	20	16%	1.00	เพิ่มขึ้น
12	ลุมพินี (2)	2,431	581	1,850	576	24%	456	19%	-	0%	439	18%	-	0%	-	คงที่
13	ลำปาว	1,980	100	1,880	1,024	52%	770	39%	670	36%	740	37%	640	34%	30.00	เพิ่มขึ้น
14	ลำตะคอง	314	22	292	148	47%	96	31%	74	25%	94	30%	72	25%	2.00	เพิ่มขึ้น
15	ลำพระเพลิง	155	1	154	19	12%	43	28%	42	27%	41	26%	40	26%	2.00	เพิ่มขึ้น
16	มูลน	141	7	134	34	24%	27	19%	20	15%	27	19%	20	15%	-	คงที่
17	ลำพระเพลิง	275	7	268	62	23%	48	17%	41	15%	52	19%	45	17%	-4.00	ลดลง
18	ลำน้ำจืด	121	3	118	14	12%	20	17%	17	14%	20	17%	17	14%	-	คงที่
19	สิรินธร (2)	1,966	831	1,135	1,505	77%	1,235	63%	404	36%	1,213	62%	382	34%	22.00	เพิ่มขึ้น
รวมภาคตะวันออกเฉียงเหนือ		11.80%	8,369	1,649	6,720	46%	3,081	37%	1,559	23%	3,006	36%	1,500	22%	59.00	เพิ่มขึ้น
ภาคกลาง (3)																
20	ป่าสักชลสิทธิ์	960	3	957	105	11%	73	8%	70	7%	72	8%	69	7%	1.00	เพิ่มขึ้น
21	ห้วยเสลา	160	17	143	36	23%	32	20%	15	10%	31	19%	14	10%	1.00	เพิ่มขึ้น
22	กระเสียว	299	99	200	65	22%	58	19%	-	0%	57	19%	-	0%	-	คงที่
รวมภาคกลาง		1.92%	1,419	119	1,300	15%	155	11%	85	6%	159	11%	40	3%	45.00	เพิ่มขึ้น
ภาคตะวันออก (2)																
23	ศรีนครินทร์ (2)	17,745	10,265	7,480	14,368	81%	11,878	67%	1,613	22%	11,862	67%	1,597	21%	16.00	เพิ่มขึ้น
24	วังน้ำเขียว (2)	8,860	3,012	5,848	7,040	79%	3,913	44%	901	15%	3,894	44%	882	15%	19.00	เพิ่มขึ้น
รวมภาคตะวันออก		37.51%	26,605	13,277	13,328	80%	15,791	59%	2,514	19%	15,756	59%	2,479	19%	35.00	เพิ่มขึ้น
ภาคตะวันออก (6+4)																
25	ขุนด่าน	224	5.00	219	103	46%	119	53%	114	52%	110	49%	105	48%	9.00	เพิ่มขึ้น
26	คลองสิริกิติ์	420	30.00	390	52	12%	65	15%	35	9%	63	15%	33	8%	2.00	เพิ่มขึ้น
27	บางพระ (3)	117	12.00	105	42	36%	24	21%	12	11%	21	18%	9	9%	3.00	เพิ่มขึ้น
28	หนองปลาไหล (3)	164	13.75	150	86	53%	130	79%	116	78%	129	79%	115	77%	1.00	เพิ่มขึ้น
29	ประแสร์ (3)	295	20.00	275	128	43%	110	37%	90	33%	105	36%	85	31%	5.00	เพิ่มขึ้น
30	มาบประชัน (3)	17	0.72	16	7	42%	5	30%	4	26%	5	30%	4.18	26%	0.01	เพิ่มขึ้น
31	หนองค้อ (3)	21	1.00	20	6	28%	11	52%	10	50%	11	52%	10.22	50%	-	คงที่
32	ดอกทราย (3)	79	3.00	76	22	28%	52	65%	49	64%	50	63%	46.88	61%	1.68	เพิ่มขึ้น
33	คลองใหญ่ (3)	45	3.00	42	17	36%	37	82%	34	80%	35	78%	32.42	76%	1.70	เพิ่มขึ้น
34	นวมินทร์จินดา	295	19.00	276	133	45%	119	40%	100	36%	118	40%	99.00	36%	1.00	เพิ่มขึ้น
รวมภาคตะวันออก		2.37%	1,678	1,07	1,570	35%	672	40%	564	36%	647	39%	540	34%	24.40	เพิ่มขึ้น
ภาคใต้ (4)																
35	แก่งกระจาน	710	65	645	563	79%	233	33%	168	26%	237	33%	172	27%	-4.00	ลดลง
36	ปราณบุรี	391	18	373	280	72%	124	32%	106	28%	124	32%	106	28%	-	คงที่
37	รัชชประภา (2)	5,639	1,352	4,287	3,758	67%	2,869	51%	1,517	35%	2,913	52%	1,561	36%	-44.00	ลดลง
38	บางลา (2)	1,454	276	1,178	768	53%	962	66%	686	58%	1,000	69%	724	61%	-38.00	ลดลง
รวมภาคใต้		11.55%	8,194	1,711	6,483	66%	4,189	51%	2,477	38%	4,273	52%	2,563	40%	-86.00	ลดลง
รวมทั้งประเทศ		100%(38)	71,090	23,607	47,482	59%	34,029	48%	10,595	22%	30,132	42%	10,365	22%	230.40	เพิ่มขึ้น

ที่มาข้อมูล : ตารางสรุปสภาพน้ำในอ่างเก็บน้ำขนาดใหญ่ทั่วประเทศ และตารางสรุปสภาพน้ำในอ่างเก็บน้ำภาคตะวันออก กรมชลประทาน

หมายเหตุ :

- อ่างเก็บน้ำขนาดใหญ่ หมายถึง อ่างเก็บน้ำที่มีความจุตั้งแต่ 100 ล้าน ลบ.ม. ขึ้นไป
- เป็นอ่างเก็บน้ำที่อยู่ในความรับผิดชอบของการไฟฟ้าฝ่ายผลิตแห่งประเทศไทย(10) นอกนั้นอยู่ในความรับผิดชอบของกรมชลประทาน (28)
- เป็นอ่างเก็บน้ำขนาดกลางที่มีความสำคัญต่อการอุตสาหกรรมและการประปา ของลุ่มน้ำชายฝั่งทะเลตะวันออก
- ที่มา : กรมชลประทาน และการไฟฟ้าฝ่ายผลิตแห่งประเทศไทย
- จังหวัดที่มีอ่างเก็บน้ำขนาดใหญ่มีจำนวน 26 จังหวัด ไม่มี 50 จังหวัด

รศ. นายถึง ระดมเกียรติของอ่าง



ศูนย์เขล



ศูนย์ป้องกันกักตุนน้ำ กรมทรัพยากรน้ำ

ลำดับของเขื่อนตามความจุ

- ศรีนครินทร์ 2.ภูมิพล 3.สิริกิติ์ 4.วชิราลงกรณ 5.รัชชประภา
- 6.ลุมพินี 7.สิรินธร 8.บางลา 9.ลำปาว 10.ป่าสัก

ลำดับของเขื่อนตามปริมาณน้ำใช้การได้

- ภูมิพล 2.ศรีนครินทร์ 3.สิริกิติ์ 4.วชิราลงกรณ 5.รัชชประภา
- 6.ลำปาว 7.ลุมพินี 8.บางลา 9.สิรินธร 10.ป่าสัก