



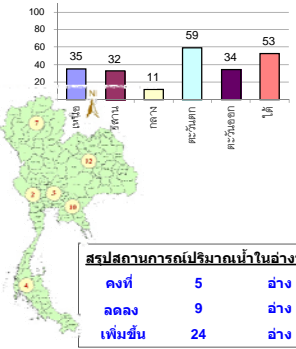
รายงานสรุปสภาพน้ำในอ่างเก็บน้ำขนาดใหญ่และขนาดกลาง

รายงานสถานการณ์ ณ วันที่ 18 สิงหาคม 2563

ปริมาณน้ำในอ่างที่ใช้การได้ในสัปดาห์นี้ + มากกว่า / - น้อยกว่า สัปดาห์ก่อน 544.29 ล้าน ลบ.ม.

สรุปสถานการณ์ปริมาณน้ำในอ่างเก็บน้ำที่ขึ้นในทุกรัฐบาลทั่วประเทศ น้อยกว่าปริมาณน้ำที่ไหลเข้าอ่าง เมื่อเทียบกับสัปดาห์ที่ผ่านมา สถานการณ์อยู่ระหว่างเก็บกักน้ำ

% ปริมาณน้ำรวมแต่ละภาคปัจจุบัน



สรุปสถานการณ์ปริมาณน้ำในอ่าง

คงที่	5	อ่าง
ลดลง	9	อ่าง
เพิ่มขึ้น	24	อ่าง

เปรียบเทียบปริมาณน้ำรวม
ประเทศไทยปัจจุบัน
กับปี 62 และ ปี 63

วันที่ 18 สิงหาคม 2563 เท่ากับ 32,159 ล้าน ลบ.ม. หรือ เท่ากับ 45%

วันที่ 18 สิงหาคม 2562 เท่ากับ 37,030 ล้าน ลบ.ม. หรือ เท่ากับ 52%

ภาค	สถานการณ์ปริมาณน้ำในอ่าง				ปริมาณน้ำเปลี่ยนแปลง (ล้าน ม.³)	สถานะ
	ลดลง (แห่ง)	คงที่ (แห่ง)	เพิ่มขึ้น (แห่ง)	รวม (แห่ง)		
ภาคเหนือ	1	-	6	7	301.00	ปริมาณน้ำในอ่างเก็บน้ำเพิ่มขึ้น
ภาคตะวันออกเฉียงเหนือ	3	3	6	12	87.00	ปริมาณน้ำในอ่างเก็บน้ำเพิ่มขึ้น
ภาคกลาง	1	2	-	3	38.00	ปริมาณน้ำในอ่างเก็บน้ำเพิ่มขึ้น
ภาคตะวันออก	1	-	1	2	7.00	ปริมาณน้ำในอ่างเก็บน้ำเพิ่มขึ้น
ภาคตะวันออก	1	-	9	10	56.29	ปริมาณน้ำในอ่างเก็บน้ำเพิ่มขึ้น
ภาคใต้	2	-	2	4	55.00	ปริมาณน้ำในอ่างเก็บน้ำเพิ่มขึ้น
รวมทั้งประเทศ	9	5	24	38	544.29	ปริมาณน้ำในอ่างเก็บน้ำเพิ่มขึ้น

ภาค	อ่างเก็บน้ำ	ความจุที่ (ล้าน ม.³)	ปริมาณน้ำที่ใช้งานได้ (ล้าน ม.³)	ใช้การได้จริง (ล้าน ม.³)	ปริมาณน้ำรวม วันที่ 18 สิงหาคม 2562		ปัจจุบัน วันที่ 18 สิงหาคม 2563				สัปดาห์ก่อน วันที่ 12 สิงหาคม 2563				ปริมาณน้ำ + เพิ่มขึ้น (ล้าน ม.³)	สถานการณ์ในอ่าง	
					%	%	%	%	%	%	%	%					
													ปริมาณน้ำรวม (ล้าน ม.³)	ปริมาณน้ำใช้การได้จริง (ล้าน ม.³)			ปริมาณน้ำรวม (ล้าน ม.³)
ภาคเหนือ (7)																	
1	ภูมิพล (2)	13,462	3,800	9,662	4,502	33%	4,201	31%	401	4%	4,152	31%	352	4%	49.00	เพิ่มขึ้น	
2	สิริกิติ์ (2)	9,510	2,850	6,660	3,695	39%	4,001	42%	1,151	17%	3,793	40%	943	14%	208.00	เพิ่มขึ้น	
3	แม่งัด	265	12	253	98	37%	104	39%	92	36%	96	36%	84	33%	8.00	เพิ่มขึ้น	
4	แม่งาว	263	14	249	59	22%	96	37%	82	33%	95	36%	81	33%	1.00	เพิ่มขึ้น	
5	กัวลม	106	3	103	59	56%	42	40%	39	38%	43	41%	40	39%	-1.00	ลดลง	
6	กัวคอง	170	6	164	56	33%	72	42%	66	40%	69	41%	63	38%	3.00	เพิ่มขึ้น	
7	แควน้อย	939	43	896	152	16%	215	23%	172	19%	189	20%	146	16%	26.00	เพิ่มขึ้น	
	แม่จอก	110	16	94	32	29%	23	21%	7	7%	23	21%	7	7%	-	คงที่	
รวมภาคเหนือ		34.85%	24,825	6,744	18,081	35%	8,754	35%	2,010	11%	8,460	34%	1,709	9%	301.00	เพิ่มขึ้น	
ภาคตะวันออกเฉียงเหนือ (12)																	
8	ห้วยหลวง	136	7	129	31	23%	36	26%	29	22%	32	24%	25	19%	4.00	เพิ่มขึ้น	
9	น้ำจืด	520	45	475	212	41%	214	41%	169	36%	205	39%	160	34%	9.00	เพิ่มขึ้น	
10	น้ำพอง (2)	165	8	157	37	22%	38	23%	30	19%	33	20%	25	16%	5.00	เพิ่มขึ้น	
11	จุฬารัตน์ (2)	164	37	127	41	25%	56	34%	19	15%	56	34%	19	15%	-	คงที่	
12	ลุมพินี (2)	2,431	581	1,850	534	22%	381	16%	-	0%	353	15%	-	0%	-	คงที่	
13	ลำปาว	1,980	100	1,880	404	20%	620	31%	520	28%	575	29%	475	25%	45.00	เพิ่มขึ้น	
14	ลำตะคอง	314	22	292	133	42%	93	30%	71	24%	94	30%	72	25%	-1.00	ลดลง	
15	ลำพระเพลิง	155	1	154	19	12%	39	25%	38	25%	45	29%	44	29%	-6.00	ลดลง	
16	มูลน	141	7	134	30	21%	25	18%	18	13%	25	18%	18	13%	-	คงที่	
17	ลำพระเพลิง	275	7	268	57	21%	46	17%	39	15%	42	15%	35	13%	4.00	เพิ่มขึ้น	
18	ลำน้ำมูล	121	3	118	16	13%	19	16%	16	14%	21	17%	18	15%	-2.00	ลดลง	
19	สิรินธร (2)	1,966	831	1,135	1,150	58%	1,150	58%	319	28%	1,121	57%	290	26%	29.00	เพิ่มขึ้น	
รวมภาค ดอน		11.80%	8,369	1,649	6,720	32%	2,717	32%	1,268	19%	2,602	31%	1,181	18%	87.00	เพิ่มขึ้น	
ภาคกลาง (3)																	
20	ป่าสักชลสิทธิ์	960	3	957	31	3%	71	7%	68	7%	75	8%	72	8%	-4.00	ลดลง	
21	น้ำเสลา	160	17	143	37	23%	31	19%	14	10%	31	19%	14	10%	-	คงที่	
22	กระเสียว	299	99	200	66	22%	57	19%	-	0%	57	19%	-	0%	-	คงที่	
รวมภาคกลาง		1.92%	1,419	119	1,300	9%	159	11%	82	6%	163	11%	44	3%	38.00	เพิ่มขึ้น	
ภาคตะวันออก (2)																	
23	ศรีนครินทร์ (2)	17,745	10,265	7,480	13,978	79%	11,865	67%	1,600	21%	11,872	67%	1,607	21%	-7.00	ลดลง	
24	วชิราลงกรณ (2)	8,860	3,012	5,848	6,003	68%	3,780	43%	768	13%	3,766	43%	754	13%	14.00	เพิ่มขึ้น	
รวมภาคตะวันออก		37.51%	26,605	13,277	13,328	75%	15,645	59%	2,368	18%	15,638	59%	2,361	18%	7.00	เพิ่มขึ้น	
ภาคตะวันออก (6+4)																	
25	ขุนด่าน	224	5.00	219	59	26%	94	42%	89	41%	80	36%	75	34%	14.00	เพิ่มขึ้น	
26	คลองสิริกิติ์	420	30.00	390	49	12%	58	14%	28	7%	50	12%	20	5%	8.00	เพิ่มขึ้น	
27	บางพระ (3)	117	12.00	105	41	35%	16	14%	4	4%	17	15%	5	5%	-1.00	ลดลง	
28	หนองปลาไหล (3)	164	13.75	150	91	56%	124	76%	110	74%	118	72%	104	70%	6.00	เพิ่มขึ้น	
29	ประแสร์ (3)	295	20.00	275	125	42%	81	27%	61	22%	65	22%	45	16%	16.00	เพิ่มขึ้น	
30	มาบประชัน (3)	17	0.72	16	8	46%	5	28%	4	25%	5	27%	3.79	24%	0.19	เพิ่มขึ้น	
31	หนองค้อ (3)	21	1.00	20	6	28%	11	52%	10	50%	11	52%	10.12	50%	0.10	เพิ่มขึ้น	
32	ดอกราย (3)	79	3.00	76	24	30%	47	59%	44	57%	44	56%	41.25	54%	2.55	เพิ่มขึ้น	
33	คลองใหญ่ (3)	45	3.00	42	18	40%	34	74%	31	72%	31	69%	28.29	67%	2.45	เพิ่มขึ้น	
34	นวมินทร์จินดา	295	19.00	276	79	27%	108	37%	89	32%	100	34%	81.00	29%	8.00	เพิ่มขึ้น	
รวมภาคตะวันออก		2.37%	1,678	107	1,570	30%	577	34%	470	30%	521	31%	414	26%	56.29	เพิ่มขึ้น	
ภาคใต้ (4)																	
35	แก่งกระจาน	710	65	645	497	70%	236	33%	171	27%	238	34%	173	27%	-2.00	ลดลง	
36	ปราณบุรี	391	18	373	251	64%	125	32%	107	29%	124	32%	106	28%	1.00	เพิ่มขึ้น	
37	รัชชประภา (2)	5,639	1,352	4,287	3,567	63%	2,926	52%	1,574	37%	2,854	51%	1,502	35%	72.00	เพิ่มขึ้น	
38	บางลา (2)	1,454	276	1,178	783	54%	1,019	70%	743	63%	1,035	71%	759	64%	-16.00	ลดลง	
รวมภาคใต้		11.55%	8,194	1,711	6,483	62%	4,306	53%	2,595	40%	4,251	52%	2,540	39%	55.00	เพิ่มขึ้น	
รวมทั้งประเทศ		100%(38)	71,090	23,607	47,482	37,030	52%	32,159	45%	8,793	19%	30,132	42%	8,249	17%	544.29	เพิ่มขึ้น

ที่มาข้อมูล : ตารางสรุปสภาพน้ำในอ่างเก็บน้ำขนาดใหญ่ทั่วประเทศ และตารางสรุปสภาพน้ำในอ่างเก็บน้ำภาคตะวันออก กรมชลประทาน

หมายเหตุ :

- อ่างเก็บน้ำขนาดใหญ่ หมายถึง อ่างเก็บน้ำที่มีความจุตั้งแต่ 100 ล้าน ลบ.ม. ขึ้นไป
- เป็นอ่างเก็บน้ำอยู่ในความรับผิดชอบของการไฟฟ้าฝ่ายผลิตแห่งประเทศไทย(10) นอกนั้นอยู่ในความรับผิดชอบของกรมชลประทาน (28)
- เป็นอ่างเก็บน้ำขนาดกลางที่มีความสำคัญต่อการอุตสาหกรรมและการประปา ของลุ่มน้ำชายฝั่งทะเลตะวันออก
- ที่มา : กรมชลประทาน และการไฟฟ้าฝ่ายผลิตแห่งประเทศไทย
- จังหวัดที่มีอ่างเก็บน้ำขนาดใหญ่มีจำนวน 26 จังหวัด ไม่มี 50 จังหวัด

รศ. หมายถึง ระดับเก็บกักของอ่าง



ลำดับของเขื่อนตามความจุ

- ศรีนครินทร์ 2.ภูมิพล 3.สิริกิติ์ 4.วชิราลงกรณ 5.รัชชประภา
- ลุมพินี 7.สิรินธร 8.บางลา 9.ลำปาว 10.ป่าสัก

ลำดับของเขื่อนตามปริมาณน้ำใช้การได้

- ภูมิพล 2.ศรีนครินทร์ 3.สิริกิติ์ 4.วชิราลงกรณ 5.รัชชประภา
- ลำปาว 7.ลุมพินี 8.บางลา 9.สิรินธร 10.ป่าสัก