



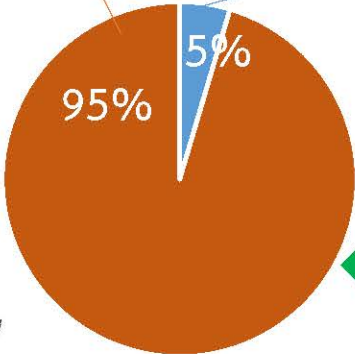
# กรมทรัพยากรน้ำ

รายงานการให้ความช่วยเหลือภาวะน้ำท่วม  
การช่วยเหลือน้ำท่วมตั้งแต่วันที่ 1 ส.ค. - 4 ส.ค. 2563

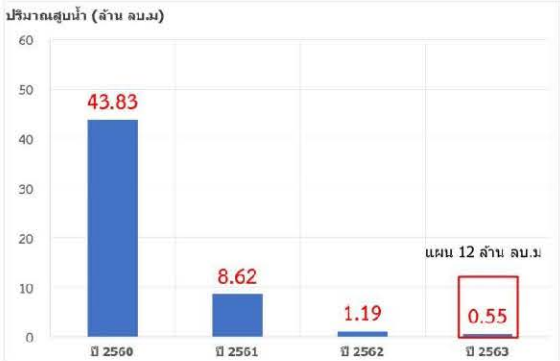


**คงเหลือ**  
11.45 ล้าน ลบ.ม.

**ดำเนินการแล้ว**  
0.55 ล้าน ลบ.ม.



ปริมาณการสูบน้ำ  
(แผน 12 ล้าน ลบ.ม.)



เครื่องสูบน้ำ	17	เครื่อง (มี 295 เครื่อง)
ปริมาณสูบน้ำ	0.55	ล้าน ลบ.ม. (แผน 12 ล้าน ลบ.ม.)
ประโยชน์ที่ได้รับ	3,812	ครัวเรือน (แผน 20,000 ครัวเรือน)
ประชากร	13,775	คน
พื้นที่	2,810	ไร่ (แผน 20,000 ไร่)

\* แยกน้ำดื่มบรรจขวด 2,678 ขวด



รายงานการช่วยเหลือพื้นที่ประสบปัญหาน้ำท่วม โดยกรมทรัพยากรน้ำ

ในช่วงวันที่ ๑ - ๔ สิงหาคม ๒๕๖๓

รายงาน ณ วันที่ ๔ สิงหาคม ๒๕๖๓

หน่วยงาน	จังหวัด	อุปกรณ์/เครื่องมือ		ปริมาณการ สูบน้ำ (ลบ.ม.)	ปริมาณการ แจกจ่ายน้ำ สะอาด (ลิตร)	น้ำดื่ม บรรจุขวด (ขวด)	ประโยชน์ที่ได้รับ		
		เครื่องสูบน้ำ	จำนวน				อุปโภค-บริโภค		พื้นที่เกษตร (ไร่)
							ครัวเรือน	ประชากร	
ภาค ๓	เลย	-	-	-	-	๒,๗๖๘	-	-	-
ภาค ๗	ราชบุรี	๑๐,๑๒	๑๒	๓๗๑,๕๒๐	-	-	๑,๕๙๗	๔,๓๘๐	๒,๘๑๐
ภาค ๘	นครศรีธรรมราช	๑๒	๑	๑๖๖,๘๖๐	-	-	-	-	-
ภาค ๑๐	ชุมพร	๑๒	๑	๘๐๐	-	-	๓๕	๑๒๐	-
	ภูเก็ต	๑๒	๑	๘,๐๐๐	-	-	๙๘๐	๔,๒๒๕	-
	สุราษฎร์ธานี	๑๒	๒	๓,๒๐๐	-	-	๑,๒๐๐	๕,๐๕๐	-
ภาค ๑๑	อุบลราชธานี	-	-	-	๙๖,๐๐๐	-	-	-	-
	<b>๗ จังหวัด</b>		<b>๑๗</b>	<b>๕๕๐,๓๘๐</b>	<b>๙๖,๐๐๐</b>	<b>๒,๗๖๘</b>	<b>๓,๘๑๒</b>	<b>๑๓,๗๗๕</b>	<b>๒,๘๑๐</b>