



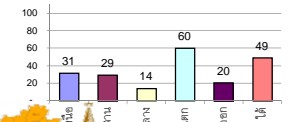
รายงานสรุปสภาพน้ำในอ่างเก็บน้ำขนาดใหญ่และขนาดกลาง

รายงานสถานการณ์ ณ วันที่ 2 กรกฎาคม 2563

% ปริมาณน้ำรวมแต่ละภาคปัจจุบัน

ปริมาณน้ำในอ่างที่ใช้การได้ในสปีดน้ำที่ + มากกว่า / - น้อยกว่า สปีดน้ำก่อน 96.65 ล้าน ลบ.ม.

สรุปสถานการณ์ปริมาณน้ำในอ่างเก็บน้ำที่ใช้ในทุกกิจกรรมทั่วประเทศ มากกว่าปริมาณน้ำที่เหลือเข้าอ่าง เมื่อเทียบกับสปีดน้ำที่ผ่านมา ควรใช้น้ำอย่างระมัดระวัง

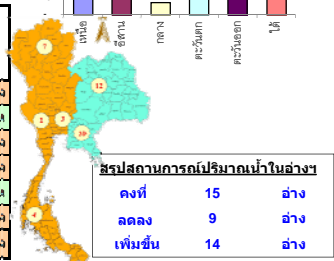


เปรียบเทียบปริมาณน้ำรวมทั่วประเทศปัจจุบัน ณ ปี 63 และ ปี 62

วันที่ 2 กรกฎาคม 2563 เท่ากับ 30,577 ล้าน ลบ.ม. หรือ เท่ากับ 43%

วันที่ 2 กรกฎาคม 2562 เท่ากับ 35,594 ล้าน ลบ.ม. หรือ เท่ากับ 50%

ภาค	สถานการณ์ปริมาณน้ำในอ่าง				ปริมาณน้ำเปลี่ยนแปลง (ล้าน ม.³)	สถานะ
	ลดลง (แห่ง)	คงที่ (แห่ง)	เพิ่มขึ้น (แห่ง)	รวม (แห่ง)		
ภาคเหนือ	3	1	3	7	-17.00	ปริมาณน้ำในอ่างเก็บน้ำลดลง
ภาคตะวันออกเฉียงเหนือ	1	7	4	12	9.00	ปริมาณน้ำในอ่างเก็บน้ำเพิ่มขึ้น
ภาคกลาง	1	2	-	3	-3.00	ปริมาณน้ำในอ่างเก็บน้ำลดลง
ภาคตะวันตก	2	-	-	2	-112.00	ปริมาณน้ำในอ่างเก็บน้ำลดลง
ภาคตะวันออก	1	3	6	10	36.35	ปริมาณน้ำในอ่างเก็บน้ำเพิ่มขึ้น
ภาคใต้	1	2	1	4	-10.00	ปริมาณน้ำในอ่างเก็บน้ำลดลง
รวมทั้งประเทศ	9	15	14	38	-96.65	ปริมาณน้ำในอ่างเก็บน้ำลดลง



ภาค	อ่างเก็บน้ำ	ความจุที่ (ล้าน ม.³)	ปริมาณน้ำที่ใช้งานได้ (ล้าน ม.³)	ใช้การได้จริง (ล้าน ม.³)	ปริมาณน้ำรวม วันที่ 2 กรกฎาคม 2562		ปัจจุบัน วันที่ 2 กรกฎาคม 2563		สปีดน้ำก่อน วันที่ 26 มิถุนายน 2563		ปริมาณน้ำ + เพิ่มขึ้น (ล้าน ม.³)	สถานการณ์ในอ่าง				
					ปริมาณน้ำรวม (ล้าน ม.³)	%	ปริมาณน้ำรวม (ล้าน ม.³)	%	ปริมาณน้ำรวม (ล้าน ม.³)	%						
ภาคเหนือ (7)																
1	ภูมิพล (2)	13,462	3,800	9,662	5,105	38%	3,991	30%	191	2%	4,010	30%	210	2%	-19.00	ลดลง
2	สิริกิติ์ (2)	9,510	2,850	6,660	3,651	38%	3,347	35%	497	7%	3,349	35%	499	7%	-2.00	ลดลง
3	แม่งัด	265	12	253	86	32%	52	20%	40	16%	48	18%	36	14%	4.00	เพิ่มขึ้น
4	แมกวง	263	14	249	61	23%	68	26%	54	22%	64	24%	50	20%	4.00	เพิ่มขึ้น
5	กัวลม	106	3	103	49	46%	51	48%	48	47%	50	47%	47	46%	1.00	เพิ่มขึ้น
6	ก้าคอนมา	170	6	164	67	39%	44	26%	38	23%	44	26%	38	23%	-	คงที่
7	แควน้อย	939	43	896	160	17%	173	18%	130	15%	187	20%	144	16%	-14.00	ลดลง
	แมมอ	110	16	94	37	34%	24	22%	8	9%	24	22%	8	9%	-	คงที่
รวมภาคเหนือ 34.85%		24,825	6,744	18,081	9,216	37%	7,751	31%	1,007	6%	7,777	31%	1,024	6%	-17.00	ลดลง
ภาคตะวันออกเฉียงเหนือ (12)																
8	ห้วยหลวง	136	7	129	33	24%	25	18%	18	14%	25	18%	18	14%	-	คงที่
9	น้ำจืด	520	45	475	253	49%	194	37%	149	31%	192	37%	147	31%	2.00	เพิ่มขึ้น
10	น้ำพอง (2)	165	8	157	41	25%	36	22%	28	18%	35	21%	27	17%	1.00	เพิ่มขึ้น
11	จุฬารัตน์ (2)	164	37	127	63	38%	47	29%	10	8%	45	27%	8	6%	2.00	เพิ่มขึ้น
12	ลุมพินี (2)	2,431	581	1,850	589	24%	318	13%	-	0%	315	13%	-	0%	-	คงที่
13	ลำปาว	1,980	100	1,880	590	30%	633	32%	533	28%	633	32%	533	28%	-	คงที่
14	ลำตะคอง	314	22	292	164	52%	89	28%	67	23%	89	28%	67	23%	-	คงที่
15	ลำพระเพลิง	155	1	154	21	14%	18	12%	17	11%	20	13%	19	12%	-2.00	ลดลง
16	มูลน	141	7	134	42	30%	23	16%	16	12%	23	16%	16	12%	-	คงที่
17	ลำพระนครราชสีมา	275	7	268	92	33%	37	13%	30	11%	37	13%	30	11%	-	คงที่
18	ลำน้ำจันทบุรี	121	3	118	31	26%	18	15%	15	13%	18	15%	15	13%	-	คงที่
19	สิรินธร (2)	1,966	831	1,135	858	44%	999	51%	168	15%	993	51%	162	14%	6.00	เพิ่มขึ้น
รวมภาคตะวันออกเฉียงเหนือ 11.80%		8,369	1,649	6,720	2,775	33%	2,437	29%	1,051	16%	2,426	29%	1,042	16%	9.00	เพิ่มขึ้น
ภาคกลาง (3)																
20	ป่าสักชลสิทธิ์	960	3	957	68	7%	105	11%	102	11%	108	11%	105	11%	-3.00	ลดลง
21	ห้วยเสลา	160	17	143	38	24%	32	20%	15	10%	32	20%	15	10%	-	คงที่
22	กระเสียว	240	40	200	70	29%	52	22%	12	6%	52	22%	12	6%	-	คงที่
รวมภาคกลาง 1.92%		1,360	60	1,300	176	13%	189	14%	129	9%	192	14%	132	10%	-3.00	ลดลง
ภาคตะวันตก (2)																
23	ศรีนครินทร์ (2)	17,745	10,265	7,480	13,599	77%	12,044	68%	1,779	24%	12,100	68%	1,835	25%	-56.00	ลดลง
24	วีรชาलगรณ (2)	8,860	3,012	5,848	4,354	49%	3,815	43%	803	14%	3,871	44%	859	15%	-56.00	ลดลง
รวมภาคตะวันตก 37.51%		26,605	13,277	13,328	17,953	67%	15,859	60%	2,582	19%	15,971	60%	2,694	20%	-112.00	ลดลง
ภาคตะวันออก (6+4)																
25	ขุนด่าน	224	5.00	219	25	11%	38	17%	33	15%	34	15%	29	13%	4.00	เพิ่มขึ้น
26	คลองสิียด	420	30.00	390	56	13%	44	10%	14	4%	44	10%	14	4%	-	คงที่
27	บางพระ (3)	117	12.00	105	42	36%	16	14%	4	4%	17	15%	5	5%	-1.00	ลดลง
28	หนองปลาไหล (3)	164	13.75	150	92	56%	75	46%	61	41%	55	34%	41	28%	20.00	เพิ่มขึ้น
29	ประแสร์ (3)	295	20.00	275	122	41%	38	13%	18	7%	33	11%	13	5%	5.00	เพิ่มขึ้น
30	มาบประชัน (3)	17	0.72	16	9	57%	0.5	3%	-	0%	0.3	2%	-	0%	-	คงที่
31	หนองค้อ (3)	21	1.00	20	6	27%	9	43%	8	40%	8	35%	6.51	32%	1.66	เพิ่มขึ้น
32	ดอกทราย (3)	79	3.00	76	30	38%	24	30%	21	28%	21	26%	17.83	23%	3.27	เพิ่มขึ้น
33	คลองใหญ่ (3)	45	3.00	42	30	67%	19	43%	16	39%	16	35%	12.98	31%	3.42	เพิ่มขึ้น
34	นฤมิตรนครินทร์	295	19.00	276	59	20%	72	24%	53	19%	72	24%	53.00	19%	-	คงที่
รวมภาคตะวันออก 2.37%		1,678	107	1,570	471	28%	336	20%	229	15%	300	18%	193	12%	36.35	เพิ่มขึ้น
ภาคใต้ (4)																
35	แก่งกระจาน	710	65	645	322	45%	200	28%	135	21%	198	28%	133	21%	2.00	เพิ่มขึ้น
36	ปราณบุรี	391	18	373	179	46%	103	26%	85	23%	103	26%	85	23%	-	คงที่
37	รัชชประภา (2)	5,639	1,352	4,287	3,580	63%	2,737	49%	1,385	32%	2,749	49%	1,397	33%	-12.00	ลดลง
38	บางลา (2)	1,454	276	1,178	922	63%	965	66%	689	58%	965	66%	689	58%	-	คงที่
รวมภาคใต้ 11.55%		8,194	1,711	6,483	5,003	61%	4,004	49%	2,294	35%	4,015	49%	2,304	36%	-10.00	ลดลง
รวมทั้งประเทศ 100%(38)		71,031	23,548	47,482	35,594	50%	30,577	43%	7,292	15%	30,681	43%	7,389	16%	-96.65	ลดลง

ที่มาข้อมูล : ตารางสรุปสภาพน้ำในอ่างเก็บน้ำขนาดใหญ่ทั่วประเทศ และตารางสรุปสภาพน้ำในอ่างเก็บน้ำภาคตะวันออกเฉียงเหนือ กรมชลประทาน

หมายเหตุ :

- อ่างเก็บน้ำขนาดใหญ่ หมายถึง อ่างเก็บน้ำที่มีความจุตั้งแต่ 100 ล้าน ลบ.ม. ขึ้นไป
- เป็นอ่างเก็บน้ำที่อยู่ในความรับผิดชอบของการไฟฟ้าฝ่ายผลิตแห่งประเทศไทย (10) นอกนั้นอยู่ในความรับผิดชอบของกรมชลประทาน (28)
- เป็นอ่างเก็บน้ำขนาดกลางที่มีความสำคัญต่อการอุตสาหกรรมและการประมง ของลุ่มน้ำบางปะกงและตะวันออก
- ที่มา : กรมชลประทาน และการไฟฟ้าฝ่ายผลิตแห่งประเทศไทย
- จังหวัดที่มีอ่างเก็บน้ำขนาดใหญ่มีจำนวน 26 จังหวัด ไม่มี 50 จังหวัด

รศ. หมายถึง ระดับเก็บกักของอ่าง

ศูนย์เขลาลำปาง

ศูนย์ป้องกันอุทกภัย กรมทรัพยากรน้ำ

ลำดับของเขื่อนตามความจุ

- ศรีนครินทร์ 2.ภูมิพล 3.สิริกิติ์ 4.วีรชาलगรณ 5.รัชชประภา
- ลุมพินี 7.สิรินธร 8.บางลา 9.ลำปาว 10.ป่าสัก

ลำดับของเขื่อนตามปริมาณน้ำใช้การได้

- ภูมิพล 2.ศรีนครินทร์ 3.สิริกิติ์ 4.วีรชาलगรณ 5.รัชชประภา
- ลำปาว 7.ลุมพินี 8.บางลา 9.สิรินธร 10.ป่าสัก