



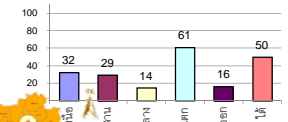
รายงานสรุปสภาพน้ำในอ่างเก็บน้ำขนาดใหญ่และขนาดกลาง

รายงานสถานการณ์ ณ วันที่ 11 มิถุนายน 2563

% ปริมาณน้ำรวมแต่ละภาคปัจจุบัน

ปริมาณน้ำในอ่างที่ใช้การได้ในสัปดาห์นี้ + มากกว่า / - น้อยกว่า สัปดาห์ก่อน **289.21** ล้าน ลบ.ม.

สรุปสถานการณ์ปริมาณน้ำในอ่างเก็บน้ำที่ใช้ในทุกกิจกรรมทั่วประเทศ มากกว่าปริมาณน้ำที่ไหลเข้าอ่าง เมื่อเทียบกับสัปดาห์ที่ผ่านมา ควรใช้น้ำอย่างระมัดระวัง



เปรียบเทียบปริมาณน้ำรวม
ของประเทศไทย
ในปี 63 และ ปี 62

วันที่ 11 มิถุนายน 2563 เท่ากับ

31,088 ล้าน ลบ.ม. หรือ เท่ากับ

44%

วันที่ 11 มิถุนายน 2562 เท่ากับ

37,048 ล้าน ลบ.ม. หรือ เท่ากับ

52%

ภาค	สถานการณ์ปริมาณน้ำในอ่าง				ปริมาณน้ำเปลี่ยนแปลง (ล้าน ม.³)	สถานะ
	ล้น (แห่ง)	คงที่ (แห่ง)	เพิ่มขึ้น (แห่ง)	รวม (แห่ง)		
ภาคเหนือ	3	3	1	7	-81.00	ปริมาณน้ำในอ่างเก็บน้ำลดลง
ภาคตะวันออกเฉียงเหนือ	8	3	1	12	-33.00	ปริมาณน้ำในอ่างเก็บน้ำลดลง
ภาคกลาง	1	2	-	3	-2.00	ปริมาณน้ำในอ่างเก็บน้ำลดลง
ภาคตะวันตก	2	-	-	2	-143.00	ปริมาณน้ำในอ่างเก็บน้ำลดลง
ภาคตะวันออก	1	4	5	10	5.79	ปริมาณน้ำในอ่างเก็บน้ำเพิ่มขึ้น
ภาคใต้	4	-	-	4	-36.00	ปริมาณน้ำในอ่างเก็บน้ำลดลง
รวมทั้งประเทศ	19	12	7	38	-289.21	ปริมาณน้ำในอ่างเก็บน้ำลดลง

สรุปสถานการณ์ปริมาณน้ำในอ่าง			
คงที่	12	อ่าง	
ลดลง	19	อ่าง	
เพิ่มขึ้น	7	อ่าง	

ภาค	อ่างเก็บน้ำ	ความจุที่ (ล้าน ม.³)	ปริมาณน้ำที่ใช้งานได้ (ล้าน ม.³)	ใช้การได้จริง (ล้าน ม.³)	ปริมาณน้ำรวม วันที่ 11 มิถุนายน 2562		ปัจจุบัน วันที่ 11 มิถุนายน 2563		สัปดาห์ก่อน วันที่ 5 มิถุนายน 2563		ปริมาณน้ำ + เพิ่มขึ้น (ล้าน ม.³)	สถานการณ์ในอ่าง				
					ปริมาณน้ำรวม (ล้าน ม.³)	%	ปริมาณน้ำรวม (ล้าน ม.³)	%	ปริมาณน้ำรวม (ล้าน ม.³)	%						
ภาคเหนือ (7)																
1	ภูมิพล (2) ดาก	13,462	3,800	9,662	5,626	42%	4,109	31%	309	3%	4,154	31%	354	4%	-45.00	ลดลง
	สิริกิติ์ (2) อุดรดิต	9,510	2,850	6,660	4,004	42%	3,362	35%	512	8%	3,395	36%	545	8%	-33.00	ลดลง
3	แม่งัด เข้มงใหม่	265	12	253	97	37%	48	18%	36	14%	48	18%	36	14%	-	คงที่
4	แมกวง เข้มงใหม่	263	14	249	58	22%	63	24%	49	20%	62	24%	48	19%	1.00	เพิ่มขึ้น
5	กัวลม ลำปาง	106	3	103	57	54%	49	46%	46	45%	49	46%	46	45%	-	คงที่
6	กัวลนา ลำปาง	170	6	164	71	42%	45	26%	39	24%	45	26%	39	24%	-	คงที่
7	แควน้อย พิชญโลก	939	43	896	186	20%	214	23%	171	19%	225	24%	182	20%	-11.00	ลดลง
	แมมอก	110	16	94	36	33%	25	23%	9	10%	25	23%	9	10%	-	คงที่
รวมภาคเหนือ 34.85%		24,825	6,744	18,081	10,136	41%	7,913	32%	1,169	6%	8,004	32%	1,250	7%	-81.00	ลดลง
ภาคตะวันออกเฉียงเหนือ (12)																
8	ห้วยหลวง อุดรธานี	136	7	129	32	24%	27	20%	20	16%	28	21%	21	16%	-1.00	ลดลง
9	น้ำอูน สกลนคร	520	45	475	247	48%	189	36%	144	30%	191	37%	146	31%	-2.00	ลดลง
10	น้ำพอง (2) สกลนคร	165	8	157	55	33%	36	22%	28	18%	40	24%	32	20%	-4.00	ลดลง
11	จุฬารัตน์ (2) ชัยภูมิ	164	37	127	79	48%	41	25%	4	3%	42	26%	5	4%	-1.00	ลดลง
12	ลุมพินี (2) ขอนแก่น	2,431	581	1,850	606	25%	321	13%	-	0%	328	13%	-	0%	-	คงที่
13	ลำปาว กาฬสินธุ์	1,980	100	1,880	579	29%	651	33%	551	29%	664	34%	564	30%	-13.00	ลดลง
14	ลำตะคอง นครราชสีมา	314	22	292	169	54%	89	28%	67	23%	90	29%	68	23%	-1.00	ลดลง
15	ลำพระเพลิง นครราชสีมา	155	1	154	23	15%	14	9%	13	8%	13	8%	12	8%	1.00	เพิ่มขึ้น
16	มูลนง นครราชสีมา	141	7	134	44	31%	25	18%	18	13%	25	18%	18	13%	-	คงที่
17	ลำพระนครราชสีมา	275	7	268	98	36%	39	14%	32	12%	40	15%	33	12%	-1.00	ลดลง
18	ลำบางรอง บุรีรัมย์	121	3	118	37	31%	18	15%	15	13%	18	15%	15	13%	-	คงที่
19	สิรินธร (2) อุบลราชธานี	1,966	831	1,135	874	44%	999	51%	168	15%	1,010	51%	179	16%	-11.00	ลดลง
รวมภาคตะวันออกเฉียงเหนือ 11.80%		8,369	1,649	6,720	2,843	34%	2,449	29%	1,060	16%	2,489	30%	1,093	16%	-33.00	ลดลง
ภาคกลาง (3)																
20	ป่าสักชลสิทธิ์ ลพบุรี	960	3	957	94	10%	111	12%	108	11%	113	12%	110	11%	-2.00	ลดลง
21	ห้วยเสลา อุทัยธานี	160	17	143	39	24%	32	20%	15	10%	32	20%	15	10%	-	คงที่
22	กระเสียว สุพรรณบุรี	240	40	200	70	29%	53	22%	13	7%	53	22%	13	7%	-	คงที่
รวมภาคกลาง 1.92%		1,360	60	1,300	203	15%	195	14%	136	10%	198	15%	138	11%	-2.00	ลดลง
ภาคตะวันตก (2)																
23	ศรีนครินทร์ (2) กาญจนบุรี	17,745	10,265	7,480	13,802	78%	12,219	69%	1,954	26%	12,292	69%	2,027	27%	-73.00	ลดลง
24	วีรชาลภรณ์ (2) กาญจนบุรี	8,860	3,012	5,848	4,469	50%	3,965	45%	953	16%	4,035	46%	1,023	17%	-70.00	ลดลง
รวมภาคตะวันตก 37.51%		26,605	13,277	13,328	18,271	69%	16,184	61%	2,907	22%	16,327	61%	3,050	23%	-143.00	ลดลง
ภาคตะวันออก (6+4)																
25	ขุนด่าน นครนายก	224	5.00	219	26	12%	27	12%	22	10%	27	12%	22	10%	-	คงที่
26	คลองสิียด ฉะเชิงเทรา	420	30.00	390	61	15%	49	12%	19	5%	50	12%	20	5%	-1.00	ลดลง
27	บางพระ (3) ชลบุรี	117	12.00	105	45	38%	18	15%	6	6%	18	15%	6	6%	-	คงที่
28	หนองปลาไหล (3) ระยอง	164	13.75	150	93	57%	45	27%	31	21%	42	26%	28	19%	3.00	เพิ่มขึ้น
29	ประแสร์ (3) ระยอง	295	20.00	275	124	42%	24	8%	4	1%	24	8%	4	1%	-	คงที่
30	มาบประชัน (3) ระยอง	17	0.72	16	10	60%	0.2	1%	-	0%	0	1%	-	0%	-	คงที่
31	หนองค้อ (3) ระยอง	21	1.00	20	6	26%	7	31%	6	27%	6	29%	5.25	26%	0.28	เพิ่มขึ้น
32	ดงกรวย (3) ระยอง	79	3.00	76	28	35%	18	23%	15	20%	17	22%	14.18	19%	0.72	เพิ่มขึ้น
33	คลองใหญ่ (3) ระยอง	45	3.00	42	29	63%	10	22%	7	17%	8	18%	5.25	12%	1.79	เพิ่มขึ้น
34	นคมดินทรจันทรา ปราจีนบุรี	295	19.00	276	57	19%	67	23%	48	17%	66	22%	47.00	17%	1.00	เพิ่มขึ้น
รวมภาคตะวันออก 2.37%		1,678	107	1,570	478	28%	265	16%	158	10%	259	15%	152	10%	5.79	เพิ่มขึ้น
ภาคใต้ (4)																
35	แก่งกระจาน เพชรบุรี	710	65	645	284	40%	208	29%	143	22%	216	30%	151	23%	-8.00	ลดลง
36	ปราจีนบุรี ประจวบคีรีขันธ์	391	18	373	185	47%	104	27%	86	23%	107	27%	89	24%	-3.00	ลดลง
37	รัชชประภา (2) สุราษฎร์ธานี	5,639	1,352	4,287	3,681	65%	2,789	49%	1,437	34%	2,810	50%	1,458	34%	-21.00	ลดลง
38	บางยาง (2) ยะลา	1,454	276	1,178	967	67%	979	67%	703	60%	983	68%	707	60%	-4.00	ลดลง
รวมภาคใต้ 11.55%		8,194	1,711	6,483	5,117	62%	4,081	50%	2,369	37%	4,116	50%	2,405	37%	-36.00	ลดลง
รวมทั้งประเทศ 100%(38)		71,031	23,548	47,482	37,048	52%	31,088	44%	7,799	16%	31,393	44%	8,088	17%	-289.21	ลดลง

ที่มาข้อมูล : ตารางสรุปสภาพน้ำในอ่างเก็บน้ำขนาดใหญ่ทั่วประเทศ และตารางสรุปสภาพน้ำในอ่างเก็บน้ำภาคตะวันออก กรมชลประทาน

หมายเหตุ :

- อ่างเก็บน้ำขนาดใหญ่ หมายถึง อ่างเก็บน้ำที่มีความจุตั้งแต่ 100 ล้าน ลบ.ม. ขึ้นไป
- เป็นอ่างเก็บน้ำอยู่ในความรับผิดชอบของการไฟฟ้าฝ่ายผลิตแห่งประเทศไทย(10) นอกนั้นอยู่ในความรับผิดชอบของกรมชลประทาน (28)
- เป็นอ่างเก็บน้ำขนาดกลางที่มีความสำคัญต่อการอุตสาหกรรมและการประมง ของลุ่มน้ำชายฝั่งทะเลตะวันออก
- ที่มา : กรมชลประทาน และการไฟฟ้าฝ่ายผลิตแห่งประเทศไทย
- จังหวัดที่มีอ่างเก็บน้ำขนาดใหญ่มีจำนวน 26 จังหวัด ไม่มี 50 จังหวัด

รศ. หมายถึง ระดับเก็บกักของอ่าง



ศูนย์เขล



ศูนย์ป้องกันกักตุนน้ำ กรมทรัพยากรน้ำ

ลำดับของเขื่อนตามความจุ

- ศรีนครินทร์ 2.ภูมิพล 3.สิริกิติ์ 4.วีรชาลภรณ์ 5.รัชชประภา
- 6.ลุมพินี 7.สิรินธร 8.บางยาง 9.ลำปาว 10.ป่าสัก

ลำดับของเขื่อนตามปริมาณน้ำใช้การได้

- ภูมิพล 2.ศรีนครินทร์ 3.สิริกิติ์ 4.วีรชาลภรณ์ 5.รัชชประภา
- 6.ลำปาว 7.ลุมพินี 8.บางยาง 9.สิรินธร 10.ป่าสัก