

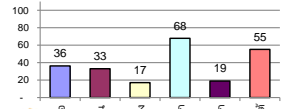
รายงานสรุปสภาพน้ำในอ่างเก็บน้ำขนาดใหญ่และขนาดกลาง

รายงานสถานการณ์ ณ. วันที่ 17 เมษายน 2563

ปริมาณน้ำในอ่างที่ใช้การได้ในสัปดาห์นี้ + มากกว่า / - น้อยกว่า สัปดาห์ก่อน 517.39 ล้าน ลบ.ม.

สรุปสถานการณ์ปริมาณน้ำในอ่างเก็บน้ำที่ใช้ในทุกกิจกรรมทั่วประเทศ มากกว่าปริมาณน้ำที่ไหลลงอ่าง เมื่อเทียบกับสัปดาห์ที่ผ่านมา ควรใช้กันอย่างระมัดระวัง

% ปริมาณน้ำรวมแต่ละภาคปัจจุบัน



เปรียบเทียบปริมาณน้ำรวม
ทั้งประเทศ ปัจจุบัน
ปี 63 และ ปี 62

วันที่ 17 เมษายน 2563 เท่ากับ
34,903 ล้าน ลบ.ม. หรือ เท่ากับ

49%
วันที่ 17 เมษายน 2562 เท่ากับ

42,145 ล้าน ลบ.ม. หรือ เท่ากับ

59%

ภาค	สถานการณ์ปริมาณน้ำในอ่าง				ปริมาณน้ำ เปลี่ยนแปลง (ล้าน ม.³)	สถานะ
	ลดลง (แห่ง)	คงที่ (แห่ง)	เพิ่มขึ้น (แห่ง)	รวม (แห่ง)		
ภาคเหนือ	7	-	-	7	-134.00	ปริมาณน้ำในอ่างเก็บน้ำลดลง
ภาคตะวันออกเฉียงเหนือ	7	5	-	12	-67.00	ปริมาณน้ำในอ่างเก็บน้ำลดลง
ภาคกลาง	1	1	1	3	-5.00	ปริมาณน้ำในอ่างเก็บน้ำลดลง
ภาคตะวันตก	2	-	-	2	-250.00	ปริมาณน้ำในอ่างเก็บน้ำลดลง
ภาคตะวันออก	7	2	1	10	-18.39	ปริมาณน้ำในอ่างเก็บน้ำลดลง
ภาคใต้	4	-	-	4	-43.00	ปริมาณน้ำในอ่างเก็บน้ำลดลง
รวมทั้งประเทศ	28	8	2	38	-517.39	ปริมาณน้ำในอ่างเก็บน้ำลดลง

สรุปสถานการณ์ปริมาณน้ำในอ่าง

คงที่	8	อ่าง
ลดลง	28	อ่าง
เพิ่มขึ้น	2	อ่าง

ภาค อ่างเก็บน้ำ เชื่อม	ความจุ ที่ รทก. (ล้าน ม.³)	ปริมาณน้ำ ที่ใช้งาน ไม่ได้อ่าง (ล้าน ม.³)	ใช้การ ได้อ่าง (ล้าน ม.³)	ปริมาณน้ำรวม		ปัจจุบัน วันที่ 17 เมษายน 2563				สัปดาห์ก่อน วันที่ 11 เมษายน 2563				ปริมาณน้ำ + เพิ่มขึ้น - ลดลง (ล้าน ม.³)	สถานการณ์ ในอ่าง	
				วันที่ 17 เมษายน 2562	%	ปริมาณน้ำรวม		ปริมาณน้ำใช้การได้จริง		ปริมาณน้ำรวม		ปริมาณน้ำใช้การได้จริง				
						ปริมาณน้ำ (ล้าน ม.³)	%	ปริมาณน้ำ (ล้าน ม.³)	%	ปริมาณน้ำ (ล้าน ม.³)	%	ปริมาณน้ำ (ล้าน ม.³)	%			
ภาคเหนือ (7)																
1	ภูมิพล (2) ดาก	13,462	3,800	9,662	6,790	50%	4,622	34%	822	9%	4,681	35%	881	9%	-59.00	ลดลง
2	สิริกิติ์ (2) อุดรดิต	9,510	2,850	6,660	5,121	54%	3,829	40%	979	15%	3,895	41%	1,045	16%	-66.00	ลดลง
3	แม่จัน เชียงใหม่	265	12	253	154	58%	50	19%	38	15%	56	21%	44	17%	-6.00	ลดลง
4	แม่จัน เชียงใหม่	263	14	249	82	31%	61	23%	47	19%	62	24%	48	19%	-1.00	ลดลง
5	กวางมูง ลำปาง	106	3	103	65	61%	52	49%	49	48%	53	50%	50	49%	-1.00	ลดลง
6	กวางมูง ลำปาง	170	6	164	88	52%	53	31%	47	29%	55	32%	49	30%	-2.00	ลดลง
7	แควน้อย พิษณุโลก	939	43	896	293	31%	307	33%	264	29%	316	34%	273	30%	-9.00	ลดลง
	แม่สกล	110	16	94	37	34%	26	24%	10	11%	27	25%	11	12%	-1.00	ลดลง
	รวมภาคเหนือ 34.85%	24,825	6,744	18,081	12,629	51%	9,000	36%	2,256	12%	9,144	37%	2,390	13%	-134.00	ลดลง
ภาคตะวันออกเฉียงเหนือ (12)																
8	ห้วยหลวง อุดรธานี	136	7	129	34	25%	35	26%	28	22%	37	27%	30	23%	-2.00	ลดลง
9	น้ำจืด สกลนคร	520	45	475	240	46%	196	38%	151	32%	197	38%	152	32%	-1.00	ลดลง
10	น้ำจืด (2) สกลนคร	165	8	157	76	46%	68	41%	60	38%	69	42%	61	39%	-1.00	ลดลง
11	จุฬารัตน์ (2) ชัยภูมิ	164	37	127	78	48%	39	24%	2	2%	39	24%	2	2%	-	คงที่
12	ลุมพินี (2) ขอนแก่น	2,431	581	1,850	602	25%	359	15%	-	0%	365	15%	-	0%	-	คงที่
13	ลำปาว กาฬสินธุ์	1,980	100	1,880	505	26%	716	36%	616	33%	747	38%	647	34%	-31.00	ลดลง
14	ลำตะคอง นครราชสีมา	314	22	292	184	59%	105	33%	83	28%	108	34%	86	29%	-3.00	ลดลง
15	ลำพระเพลิง นครราชสีมา	155	1	154	37	24%	13	8%	12	8%	13	8%	12	8%	-	คงที่
16	มูลนง นครราชสีมา	141	7	134	50	35%	30	21%	23	17%	30	21%	23	17%	-	คงที่
17	ลำพระเพลิง นครราชสีมา	275	7	268	115	42%	49	18%	42	16%	51	19%	44	16%	-2.00	ลดลง
18	ลำน้ำจืด นครราชสีมา	121	3	118	37	31%	19	16%	16	14%	19	16%	16	14%	-	คงที่
19	สิรินธร (2) อุบลราชธานี	1,966	831	1,135	882	45%	1,137	58%	306	27%	1,164	59%	333	29%	-27.00	ลดลง
	รวมภาคตะวันออกเฉียงเหนือ 11.80%	8,369	1,649	6,720	2,840	34%	2,766	33%	1,339	20%	2,839	34%	1,406	21%	-67.00	ลดลง
ภาคกลาง (3)																
20	ป่าสักชลสิทธิ์ ลพบุรี	960	3	957	220	23%	146	15%	143	15%	152	16%	149	16%	-6.00	ลดลง
21	ห้วยป่าสัก ลพบุรี	160	17	143	39	24%	33	21%	16	11%	33	21%	16	11%	-	คงที่
22	กระเทียม สุพรรณบุรี	240	40	200	55	23%	55	23%	15	8%	54	23%	14	7%	1.00	เพิ่มขึ้น
	รวมภาคกลาง 1.92%	1,360	60	1,300	314	23%	233	17%	174	13%	239	18%	179	14%	-5.00	ลดลง
ภาคตะวันตก (2)																
23	ศรีนครินทร์ (2) กาญจนบุรี	17,745	10,265	7,480	14,563	82%	13,175	74%	2,910	39%	13,296	75%	3,031	41%	-121.00	ลดลง
24	วีรราชภรณ์ (2) กาญจนบุรี	8,860	3,012	5,848	5,407	61%	4,887	55%	1,875	32%	5,016	57%	2,004	34%	-129.00	ลดลง
	รวมภาคตะวันตก 37.51%	26,605	13,277	13,328	19,971	75%	18,062	68%	4,785	36%	18,312	69%	5,035	38%	-250.00	ลดลง
ภาคตะวันออก (6+4)																
25	ขุนด่าน นครนายก	224	5.00	219	54	24%	46	21%	41	19%	50	22%	45	21%	-4.00	ลดลง
26	คลองขี้เหล็ก ระยอง	420	30.00	390	128	30%	55	13%	25	6%	57	14%	27	7%	-2.00	ลดลง
27	บางพระ (3) ชลบุรี	117	12.00	105	55	47%	26	22%	14	13%	28	24%	16	15%	-2.00	ลดลง
28	หนองปลาไหล (3) ระยอง	164	13.75	150	102	62%	22	13%	8	6%	22	13%	8	6%	-	คงที่
29	ประแสร์ (3) ระยอง	295	20.00	275	149	51%	40	14%	20	7%	47	16%	27	10%	-7.00	ลดลง
30	นาบพระจันทร์ (3) ระยอง	17	0.72	16	12	72%	0.5	3%	-	0%	1	3%	-	0%	-	คงที่
31	หนองค้อ (3) ระยอง	21	1.00	20	6	29%	3	16%	2	12%	4	16%	2.53	12%	-0.13	ลดลง
32	ดอกทราย (3) ระยอง	79	3.00	76	36	45%	10	13%	7	9%	11	14%	7.90	10%	-0.83	ลดลง
33	คลองใหญ่ (3) ระยอง	45	3.00	42	29	64%	5	11%	2	4%	4	9%	1.31	3%	0.57	เพิ่มขึ้น
34	นฤมิตรินดา ปราจีนบุรี	295	19.00	276	120	41%	110	37%	91	33%	113	38%	94.00	34%	-3.00	ลดลง
	รวมภาคตะวันออก 2.37%	1,678	107	1,570	692	41%	318	19%	211	13%	336	20%	229	15%	-18.39	ลดลง
ภาคใต้ (4)																
35	แก่งกระจาน เพชรบุรี	710	65	645	370	52%	288	41%	223	35%	291	41%	226	35%	-3.00	ลดลง
36	ปราจีนบุรี ประจวบคีรีขันธ์	391	18	373	246	63%	155	40%	137	37%	159	41%	141	38%	-4.00	ลดลง
37	รัชชประภา (2) สระบุรี	5,639	1,352	4,287	4,034	72%	3,060	54%	1,708	40%	3,091	55%	1,739	41%	-31.00	ลดลง
38	บางหลวง (2) ยะลา	1,454	276	1,178	1,051	72%	1,020	70%	744	63%	1,025	70%	749	64%	-5.00	ลดลง
	รวมภาคใต้ 11.55%	8,194	1,711	6,483	5,699	70%	4,523	55%	2,812	43%	4,566	56%	2,855	44%	-43.00	ลดลง
	รวมทั้งประเทศ 100%(38)	71,031	23,548	47,482	42,145	59%	34,903	49%	11,577	24%	35,436	50%	12,094	25%	-517.39	ลดลง

ที่มาข้อมูล : ตารางสรุปสภาพน้ำในอ่างเก็บน้ำขนาดใหญ่ทั่วประเทศ และตารางสรุปสภาพน้ำในอ่างเก็บน้ำภาคตะวันออก กรมชลประทาน

หมายเหตุ :

- 1) อ่างเก็บน้ำขนาดใหญ่ หมายถึง อ่างเก็บน้ำที่มีความจุตั้งแต่ 100 ล้าน ลบ.ม. ขึ้นไป
- 2) เป็นอ่างเก็บน้ำอยู่ในความรับผิดชอบของการไฟฟ้าฝ่ายผลิตแห่งประเทศไทย(10) นอกนี้อยู่ในความรับผิดชอบของกรมชลประทาน (28)
- 3) เป็นอ่างเก็บน้ำขนาดกลางที่มีความสำคัญต่อการอุตสาหกรรมและการประมงของลุ่มน้ำชายฝั่งทะเลตะวันออก
- 4) ที่มา : กรมชลประทาน และการไฟฟ้าฝ่ายผลิตแห่งประเทศไทย
- 5) จังหวัดที่มีอ่างเก็บน้ำขนาดใหญ่มีจำนวน 26 จังหวัด ไม่มี 50 จังหวัด

รทก. หมายถึง ระดับเก็บกักของอ่าง



ศูนย์เผยแพร่



ศูนย์ป้องกันภัยพิบัติ กรมทรัพยากรน้ำ

ลำดับของเขื่อนตามความจุ

- 1.ศรีนครินทร์ 2.ภูมิพล 3.สิริกิติ์ 4.วีรราชภรณ์ 5.รัชชประภา
- 6.ลุมพินี 7.สิรินธร 8.บางหลวง 9.ลำปาว 10.ป่าสัก

ลำดับของเขื่อนตามปริมาณน้ำใช้การได้

- 1.ภูมิพล 2.ศรีนครินทร์ 3.สิริกิติ์ 4.วีรราชภรณ์ 5.รัชชประภา
- 6.ลำปาว 7.ลุมพินี 8.บางหลวง 9.สิรินธร 10.ป่าสัก