

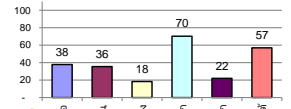
รายงานสรุปสภาพน้ำในอ่างเก็บน้ำขนาดใหญ่และขนาดกลาง

รายงานสถานการณ์ ณ. วันที่ 1 เมษายน 2563

ปริมาณน้ำในอ่างที่ใช้การได้ในสัปดาห์นี้ + มากกว่า / - น้อยกว่า สัปดาห์ก่อน 542.79 ล้าน ลบ.ม.

สรุปสถานการณ์ปริมาณน้ำในอ่างเก็บน้ำที่ใช้ในทุกกิจกรรมทั่วประเทศ มากกว่าปริมาณน้ำที่ไหลเข้าอ่าง เมื่อเทียบกับสัปดาห์ที่ผ่านมา ควรใช้น้ำอย่างระมัดระวัง

% ปริมาณน้ำรวมแต่ละภาคปัจจุบัน



เปรียบเทียบปริมาณน้ำรวม
ทั้งประเทศ ปัจจุบัน
ปี 63 และ ปี 62

วันที่ 1 เมษายน 2563 เท่ากับ
36,343 ล้าน ลบ.ม. หรือ เท่ากับ

51%

วันที่ 1 เมษายน 2562 เท่ากับ

44,001 ล้าน ลบ.ม. หรือ เท่ากับ

62%

ภาค	สถานการณ์ปริมาณน้ำในอ่าง				ปริมาณน้ำ เปลี่ยนแปลง (ล้าน ม.)	สถานะ
	ลดลง (แห่ง)	คงที่ (แห่ง)	เพิ่มขึ้น (แห่ง)	รวม (แห่ง)		
ภาคเหนือ	5	2	-	7	-123.00	ปริมาณน้ำในอ่างเก็บน้ำลดลง
ภาคตะวันออกเฉียงเหนือ	8	4	-	12	-84.00	ปริมาณน้ำในอ่างเก็บน้ำลดลง
ภาคกลาง	2	1	-	3	-5.00	ปริมาณน้ำในอ่างเก็บน้ำลดลง
ภาคตะวันตก	2	-	-	2	-244.00	ปริมาณน้ำในอ่างเก็บน้ำลดลง
ภาคตะวันออก	9	1	-	10	-18.79	ปริมาณน้ำในอ่างเก็บน้ำลดลง
ภาคใต้	4	-	-	4	-68.00	ปริมาณน้ำในอ่างเก็บน้ำลดลง
รวมทั้งประเทศ	30	8	-	38	-542.79	ปริมาณน้ำในอ่างเก็บน้ำลดลง

สรุปสถานการณ์ปริมาณน้ำในอ่าง

คงที่	8	อ่าง
ลดลง	30	อ่าง
เพิ่มขึ้น	-	อ่าง

ภาค อ่างเก็บน้ำ เชื่อม	ความจุ ที่ รทก. (ล้าน ม.)	ปริมาณน้ำ ที่ใช้งาน ไม่โต (ล้าน ม.)	ใช้การ ได้จริง (ล้าน ม.)	ปริมาณน้ำรวม		ปัจจุบัน วันที่ 1 เมษายน 2563				สัปดาห์ก่อน วันที่ 26 มีนาคม 2563				ปริมาณน้ำ + เพิ่มขึ้น - ลดลง (ล้าน ม.)	สถานการณ์ ปริมาณน้ำ ในอ่าง	
				วันที่ 1 เมษายน 2562	%	ปริมาณน้ำรวม		ปริมาณน้ำใช้การได้จริง		ปริมาณน้ำรวม		ปริมาณน้ำใช้การได้จริง				
						ปริมาณน้ำรวม (ล้าน ม.)	%	ปริมาณน้ำรวม (ล้าน ม.)	%	ปริมาณน้ำรวม (ล้าน ม.)	%	ปริมาณน้ำรวม (ล้าน ม.)	%			
ภาคเหนือ (7)																
1	ภูมิพล (2) ดาก	13,462	3,800	9,662	7,065	52%	4,780	36%	980	10%	4,835	36%	1,035	11%	-55.00	ลดลง
2	สิริกิติ์ (2) อุดรศักดิ์	9,510	2,850	6,660	5,365	56%	3,991	42%	1,141	17%	4,050	43%	1,200	18%	-59.00	ลดลง
3	แม่จัน เชียงใหม่	265	12	253	190	72%	69	26%	57	23%	79	30%	67	26%	-10.00	ลดลง
4	แม่จาง เชียงใหม่	263	14	249	96	37%	66	25%	52	21%	66	25%	52	21%	-	คงที่
5	กวางมูง ลำปาง	106	3	103	63	59%	57	54%	54	52%	57	54%	54	52%	-	คงที่
6	กุดมอหยา ลำปาง	170	6	164	114	67%	57	34%	51	31%	62	36%	56	34%	-5.00	ลดลง
7	แควน้อย พิษณุโลก	939	43	896	359	38%	330	35%	287	32%	337	36%	294	33%	-7.00	ลดลง
	แม่สกล	110	16	94	38	35%	27	25%	11	12%	28	25%	12	13%	-1.00	ลดลง
	รวมภาคเหนือ 34.85%	24,825	6,744	18,081	13,290	54%	9,379	38%	2,635	15%	9,514	38%	2,758	15%	-123.00	ลดลง
ภาคตะวันออกเฉียงเหนือ (12)																
8	ห้วยหลวง อุดรธานี	136	7	129	38	28%	40	29%	33	26%	41	30%	34	26%	-1.00	ลดลง
9	น้ำจืด สกลนคร	520	45	475	246	47%	200	38%	155	33%	207	40%	162	34%	-7.00	ลดลง
10	น้ำพอง (2) สกลนคร	165	8	157	85	52%	72	44%	64	41%	73	44%	65	41%	-1.00	ลดลง
11	จุฬารัตน์ (2) ชัยภูมิ	164	37	127	79	48%	39	24%	2	2%	39	24%	2	2%	-	คงที่
12	ลุมพินี (2) ขอนแก่น	2,431	581	1,850	629	26%	374	15%	-	0%	380	16%	-	0%	-	คงที่
13	ลำปาว กาฬสินธุ์	1,980	100	1,880	591	30%	802	41%	702	37%	840	42%	740	39%	-38.00	ลดลง
14	ลำตะคอง นครราชสีมา	314	22	292	192	61%	109	35%	87	30%	112	36%	90	31%	-3.00	ลดลง
15	ลำพระเพลิง นครราชสีมา	155	1	154	49	32%	14	9%	13	8%	14	9%	13	8%	-	คงที่
16	มูลนง นครราชสีมา	141	7	134	53	38%	31	22%	24	18%	32	23%	25	19%	-1.00	ลดลง
17	ลำพระนครราชสีมา	275	7	268	122	44%	55	20%	48	18%	57	21%	50	19%	-2.00	ลดลง
18	ลำน้ำจืดบุรีรัมย์	121	3	118	37	31%	19	16%	16	14%	19	16%	16	14%	-	คงที่
19	สิรินธร (2) อุบลราชธานี	1,966	831	1,135	902	46%	1,217	62%	386	34%	1,248	63%	417	37%	-31.00	ลดลง
	รวมภาคตะวันออกเฉียงเหนือ 11.80%	8,369	1,649	6,720	3,023	36%	2,971	36%	1,530	23%	3,063	37%	1,614	24%	-84.00	ลดลง
ภาคกลาง (3)																
20	ป่าสักชลสิทธิ์ ลพบุรี	960	3	957	262	27%	161	17%	158	17%	166	17%	163	17%	-5.00	ลดลง
21	ห้วยป่าสัก ลพบุรี	160	17	143	39	24%	34	21%	17	12%	34	21%	17	12%	-	คงที่
22	กระเทียม สุพรรณบุรี	240	40	200	54	23%	55	23%	15	8%	56	23%	16	8%	-1.00	ลดลง
	รวมภาคกลาง 1.92%	1,360	60	1,300	355	26%	250	18%	190	14%	255	19%	195	15%	-5.00	ลดลง
ภาคตะวันตก (2)																
23	ศรีนครินทร์ (2) กาญจนบุรี	17,745	10,265	7,480	14,872	84%	13,479	76%	3,214	43%	13,606	77%	3,341	45%	-127.00	ลดลง
24	วีรชากร (2) กาญจนบุรี	8,860	3,012	5,848	5,780	65%	5,223	59%	2,211	38%	5,340	60%	2,328	40%	-117.00	ลดลง
	รวมภาคตะวันตก 37.51%	26,605	13,277	13,328	20,652	78%	18,702	70%	5,425	41%	18,947	71%	5,669	43%	-244.00	ลดลง
ภาคตะวันออก (6+4)																
25	ขุนด่าน นครนายก	224	5.00	219	72	32%	57	25%	52	24%	62	28%	57	26%	-5.00	ลดลง
26	คลองขี้เหล็ก ฉะเชิงเทรา	420	30.00	390	151	36%	59	14%	29	7%	60	14%	30	8%	-1.00	ลดลง
27	บางพระ (3) ชลบุรี	117	12.00	105	58	50%	29	25%	17	16%	29	25%	17	16%	-	คงที่
28	หนองปลาไหล (3) ระยอง	164	13.75	150	107	65%	24	15%	10	7%	25	15%	11	8%	-1.00	ลดลง
29	ประแสร์ (3) ระยอง	295	20.00	275	159	54%	59	20%	39	14%	65	22%	45	16%	-6.00	ลดลง
30	นาบพระจันทร์ (3) ระยอง	17	0.72	16	13	77%	1	6%	0	2%	1	8%	0.60	4%	-0.32	ลดลง
31	หนองค้อ (3) ระยอง	21	1.00	20	6	30%	4	18%	3	14%	4	19%	3.03	15%	-0.16	ลดลง
32	ดอกทราย (3) ระยอง	79	3.00	76	41	52%	14	18%	11	15%	16	21%	13.31	17%	-2.09	ลดลง
33	คลองใหญ่ (3) ระยอง	45	3.00	42	28	61%	4	8%	1	1%	4	8%	0.84	2%	-0.21	ลดลง
34	นุดต้นทรินดา ปราจีนบุรี	295	19.00	276	152	52%	120	41%	101	37%	123	42%	104.00	38%	-3.00	ลดลง
	รวมภาคตะวันออก 2.37%	1,678	107	1,570	786	47%	370	22%	263	17%	391	23%	282	18%	-18.79	ลดลง
ภาคใต้ (4)																
35	แก่งกระจาน เพชรบุรี	710	65	645	410	58%	307	43%	242	38%	317	45%	252	39%	-10.00	ลดลง
36	ปราณบุรี ประจวบคีรีขันธ์	391	18	373	254	65%	173	44%	155	42%	181	46%	163	44%	-8.00	ลดลง
37	รัชชประภา (2) สระบุรี	5,639	1,352	4,287	4,141	73%	3,156	56%	1,804	42%	3,200	57%	1,848	43%	-44.00	ลดลง
38	บางหลวง (2) ยะลา	1,454	276	1,178	1,090	75%	1,035	71%	759	64%	1,041	72%	765	65%	-6.00	ลดลง
	รวมภาคใต้ 11.55%	8,194	1,711	6,483	5,895	72%	4,670	57%	2,960	46%	4,738	58%	3,028	47%	-68.00	ลดลง
	รวมทั้งประเทศ 100% (38)	71,031	23,548	47,482	44,001	62%	36,343	51%	13,003	27%	36,908	52%	13,546	29%	-542.79	ลดลง

ที่มาข้อมูล : ตารางสรุปสภาพน้ำในอ่างเก็บน้ำขนาดใหญ่ทั่วประเทศ และตารางสรุปสภาพน้ำในอ่างเก็บน้ำภาคตะวันออก กรมชลประทาน

หมายเหตุ :

- อ่างเก็บน้ำขนาดใหญ่ หมายถึง อ่างเก็บน้ำที่มีความจุตั้งแต่ 100 ล้าน ลบ.ม. ขึ้นไป
- เป็นอ่างเก็บน้ำอยู่ในความรับผิดชอบของการไฟฟ้าฝ่ายผลิตแห่งประเทศไทย (10) นอกนั้นอยู่ในความรับผิดชอบของกรมชลประทาน (28)
- เป็นอ่างเก็บน้ำขนาดกลางที่มีความสำคัญต่อการอุตสาหกรรมและการประมงของลุ่มน้ำชายฝั่งทะเลตะวันออก
- ที่มา : กรมชลประทาน และการไฟฟ้าฝ่ายผลิตแห่งประเทศไทย
- จังหวัดที่มีอ่างเก็บน้ำขนาดใหญ่มีจำนวน 26 จังหวัด ไม่มี 50 จังหวัด

รทก. หมายถึง ระดับเก็บกักของอ่าง



ศูนย์เผยแพร่



ศูนย์ป้องกันภัยพิบัติ กรมทรัพยากรน้ำ

ลำดับของเขื่อนตามความจุ

- 1.ศรีนครินทร์ 2.ภูมิพล 3.สิริกิติ์ 4.วีรชากรนคร 5.รัชชประภา
6.ลุมพินี 7.สิรินธร 8.บางหลวง 9.ลำปาว 10.ป่าสัก

ลำดับของเขื่อนตามปริมาณน้ำใช้การได้

- 1.ภูมิพล 2.ศรีนครินทร์ 3.สิริกิติ์ 4.วีรชากรนคร 5.รัชชประภา
6.ลำปาว 7.ลุมพินี 8.บางหลวง 9.สิรินธร 10.ป่าสัก