

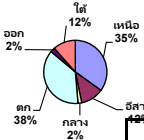
รายงานสรุปสภาพน้ำในอ่างเก็บน้ำขนาดใหญ่และขนาดกลาง

รายงานสถานการณ์ ณ. วันที่ 31 มีนาคม 2563

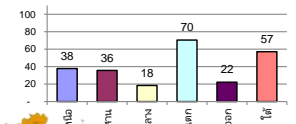
1400

ปริมาณน้ำในอ่างที่ใช้การได้ในสัปดาห์นี้ + มากกว่า / - น้อยกว่า สัปดาห์ก่อน 531.84 ล้าน ลบ.ม.

สรุปสถานการณ์ปริมาณน้ำในอ่างเก็บน้ำที่ใช้ในทุกกิจกรรมทั่วประเทศ มากกว่าปริมาณน้ำที่ไหลเข้าอ่าง เมื่อเทียบกับสัปดาห์ที่ผ่านมา ควรใช้น้ำอย่างระมัดระวัง



% ปริมาณน้ำรวมแต่ละภาคปัจจุบัน



เปรียบเทียบปริมาณน้ำรวม
ทั้งประเทศ ปัจจุบัน
ปี 63 และ ปี 62

วันที่ 31 มีนาคม 2563 เท่ากับ
36,447 ล้าน ลบ.ม. หรือ เท่ากับ

51%
วันที่ 31 มีนาคม 2562 เท่ากับ

44,118 ล้าน ลบ.ม. หรือ เท่ากับ
62%

ภาค	สถานการณ์ปริมาณน้ำในอ่าง				ปริมาณน้ำ เปลี่ยนแปลง (ล้าน ม.³)	สถานะ
	ลดลง (แห่ง)	คงที่ (แห่ง)	เพิ่มขึ้น (แห่ง)	รวม (แห่ง)		
ภาคเหนือ	5	2	-	7	-118.00	ปริมาณน้ำในอ่างเก็บน้ำลดลง
ภาคตะวันออกเฉียงเหนือ	8	4	-	12	-87.00	ปริมาณน้ำในอ่างเก็บน้ำลดลง
ภาคกลาง	2	1	-	3	-5.00	ปริมาณน้ำในอ่างเก็บน้ำลดลง
ภาคตะวันตก	2	-	-	2	-232.00	ปริมาณน้ำในอ่างเก็บน้ำลดลง
ภาคตะวันออก	9	1	-	10	-20.84	ปริมาณน้ำในอ่างเก็บน้ำลดลง
ภาคใต้	4	-	-	4	-69.00	ปริมาณน้ำในอ่างเก็บน้ำลดลง
รวมทั้งประเทศ	30	8	-	38	-531.84	ปริมาณน้ำในอ่างเก็บน้ำลดลง



สรุปสถานการณ์ปริมาณน้ำในอ่าง

คงที่	8	อ่าง
ลดลง	30	อ่าง
เพิ่มขึ้น	-	อ่าง

ภาค อ่างเก็บน้ำ เชื่อม	ความจุ ที่ รทก. (ล้าน ม.³)	ปริมาณน้ำ ที่ใช้งาน ไม่ได้อีก (ล้าน ม.³)	ใช้การ ได้อีก (ล้าน ม.³)	ปริมาณน้ำรวม วันที่ 31 มีนาคม 2562		ปัจจุบัน วันที่ 31 มีนาคม 2563				สัปดาห์ก่อน วันที่ 25 มีนาคม 2563				ปริมาณน้ำ เปลี่ยนแปลง (ล้าน ม.³)	สถานการณ์ ในอ่าง	
				%	%	ปริมาณน้ำรวม		ปริมาณน้ำใช้การได้จริง		ปริมาณน้ำรวม		ปริมาณน้ำใช้การได้จริง				
						ปริมาณน้ำ (ล้าน ม.³)	%	ปริมาณน้ำ (ล้าน ม.³)	%	ปริมาณน้ำ (ล้าน ม.³)	%	ปริมาณน้ำ (ล้าน ม.³)	%			
ภาคเหนือ (7)																
1	ภูมิพล (2) ดาก	13,462	3,800	9,662	7,085	53%	4,793	36%	993	10%	4,843	36%	1,043	11%	-50.00	ลดลง
2	สิริกิติ์ (2) อุดรธานี	9,510	2,850	6,660	5,382	57%	4,001	42%	1,151	17%	4,060	43%	1,210	18%	-59.00	ลดลง
3	แม่จัน เชียงใหม่	265	12	253	192	72%	70	26%	58	23%	80	30%	68	27%	-10.00	ลดลง
4	แม่จาง เชียงใหม่	263	14	249	97	37%	66	25%	52	21%	66	25%	52	21%	-	คงที่
5	กวางมูง ลำปาง	106	3	103	64	60%	57	54%	54	52%	57	54%	54	52%	-	คงที่
6	กตอหมา ลำปาง	170	6	164	114	67%	58	34%	52	32%	62	36%	56	34%	-4.00	ลดลง
7	แควน้อย พิษณุโลก	939	43	896	363	39%	331	35%	288	32%	338	36%	295	33%	-7.00	ลดลง
	แม่สกล	110	16	94	38	35%	28	25%	12	13%	28	25%	12	13%	-	คงที่
	รวมภาคเหนือ 34.85%	24,825	6,744	18,081	13,336	54%	9,404	38%	2,660	15%	9,535	38%	2,778	15%	-118.00	ลดลง
ภาคตะวันออกเฉียงเหนือ (12)																
8	ห้วยหลวง อุดรธานี	136	7	129	38	28%	40	29%	33	26%	41	30%	34	26%	-1.00	ลดลง
9	น้ำจืด สกลนคร	520	45	475	246	47%	201	39%	156	33%	208	40%	163	34%	-7.00	ลดลง
10	น้ำจืด (2) สกลนคร	165	8	157	85	52%	72	44%	64	41%	74	45%	66	42%	-2.00	ลดลง
11	จุฬารัตน์ (2) ชัยภูมิ	164	37	127	79	48%	39	24%	2	2%	39	24%	2	2%	-	คงที่
12	ลุมพินี (2) ขอนแก่น	2,431	581	1,850	630	26%	376	15%	-	0%	381	16%	-	0%	-	คงที่
13	ลำปาว กาฬสินธุ์	1,980	100	1,880	598	30%	807	41%	707	38%	846	43%	746	40%	-39.00	ลดลง
14	ลำตะคอง นครราชสีมา	314	22	292	192	61%	109	35%	87	30%	113	36%	91	31%	-4.00	ลดลง
15	ลำพระเพลิง นครราชสีมา	155	1	154	49	32%	14	9%	13	8%	14	9%	13	8%	-	คงที่
16	มูลนง นครราชสีมา	141	7	134	54	38%	31	22%	24	18%	32	23%	25	19%	-1.00	ลดลง
17	ลำพระเพลิง นครราชสีมา	275	7	268	122	44%	55	20%	48	18%	58	21%	51	19%	-3.00	ลดลง
18	ลำน้ำพอง นครราชสีมา	121	3	118	37	31%	19	16%	16	14%	19	16%	16	14%	-	คงที่
19	สิรินธร (2) อุบลราชธานี	1,966	831	1,135	902	46%	1,224	62%	393	35%	1,254	64%	423	37%	-30.00	ลดลง
	รวมภาคตะวันออกเฉียงเหนือ 11.80%	8,369	1,649	6,720	3,032	36%	2,987	36%	1,543	23%	3,079	37%	1,630	24%	-87.00	ลดลง
ภาคกลาง (3)																
20	ป่าสักชลสิทธิ์ ลพบุรี	960	3	957	265	28%	162	17%	159	17%	167	17%	164	17%	-5.00	ลดลง
21	ห้วยป่าสัก ลพบุรี	160	17	143	39	24%	34	21%	17	12%	34	21%	17	12%	-	คงที่
22	กระเสียว สุพรรณบุรี	240	40	200	55	23%	55	23%	15	8%	56	23%	16	8%	-1.00	ลดลง
	รวมภาคกลาง 1.92%	1,360	60	1,300	358	26%	251	18%	191	14%	256	19%	196	15%	-5.00	ลดลง
ภาคตะวันตก (2)																
23	ศรีนครินทร์ (2) กาญจนบุรี	17,745	10,265	7,480	14,891	84%	13,507	76%	3,242	43%	13,624	77%	3,359	45%	-117.00	ลดลง
24	วีรราชภรณ์ (2) กาญจนบุรี	8,860	3,012	5,848	5,804	66%	5,243	59%	2,231	38%	5,358	60%	2,346	40%	-115.00	ลดลง
	รวมภาคตะวันตก 37.51%	26,605	13,277	13,328	20,695	78%	18,750	70%	5,473	41%	18,982	71%	5,705	43%	-232.00	ลดลง
ภาคตะวันออก (6+4)																
25	ขุนด่าน นครนายก	224	5.00	219	73	33%	57	25%	52	24%	63	28%	58	26%	-6.00	ลดลง
26	คลองขี้เหล็ก ฉะเชิงเทรา	420	30.00	390	152	36%	59	14%	29	7%	61	15%	31	8%	-2.00	ลดลง
27	บางพระ (3) ชลบุรี	117	12.00	105	58	50%	29	25%	17	16%	29	25%	17	16%	-	คงที่
28	หนองปลาไหล (3) ระยอง	164	13.75	150	107	65%	24	15%	10	7%	25	15%	11	8%	-1.00	ลดลง
29	ประแสร์ (3) ระยอง	295	20.00	275	159	54%	60	20%	40	15%	66	22%	46	17%	-6.00	ลดลง
30	นาบพระจันทร์ (3) ระยอง	17	0.72	16	12	71%	1	6%	0	2%	1	8%	0.66	4%	-0.38	ลดลง
31	หนองค้อ (3) ระยอง	21	1.00	20	6	30%	4	18%	3	14%	4	19%	3.07	15%	-0.20	ลดลง
32	ดอกกราย (3) ระยอง	79	3.00	76	42	53%	15	18%	12	15%	17	21%	13.66	18%	-2.08	ลดลง
33	คลองใหญ่ (3) ระยอง	45	3.00	42	28	61%	4	8%	1	2%	4	8%	0.84	2%	-0.19	ลดลง
34	นุดมสินทรจินดา ปราจีนบุรี	295	19.00	276	155	53%	121	41%	102	37%	124	42%	105.00	38%	-3.00	ลดลง
	รวมภาคตะวันออก 2.37%	1,678	107	1,570	792	47%	372	22%	266	17%	393	23%	286	18%	-20.84	ลดลง
ภาคใต้ (4)																
35	แก่งกระจาน เพชรบุรี	710	65	645	413	58%	308	43%	243	38%	318	45%	253	39%	-10.00	ลดลง
36	ปราณบุรี ประจวบคีรีขันธ์	391	18	373	254	65%	174	45%	156	42%	183	47%	165	44%	-9.00	ลดลง
37	รัชชประภา (2) สระบุรี	5,639	1,352	4,287	4,145	74%	3,164	56%	1,812	42%	3,209	57%	1,857	43%	-45.00	ลดลง
38	บางยาง (2) ยะลา	1,454	276	1,178	1,092	75%	1,036	71%	760	65%	1,041	72%	765	65%	-5.00	ลดลง
	รวมภาคใต้ 11.55%	8,194	1,711	6,483	5,905	72%	4,682	57%	2,971	46%	4,750	58%	3,040	47%	-69.00	ลดลง
	รวมทั้งประเทศ 100%(38)	71,031	23,548	47,482	44,118	62%	36,447	51%	13,104	28%	36,995	52%	13,635	29%	-531.84	ลดลง

ที่มาข้อมูล : ตารางสรุปสภาพน้ำในอ่างเก็บน้ำขนาดใหญ่ทั่วประเทศ และตารางสรุปสภาพน้ำในอ่างเก็บน้ำภาคตะวันออก กรมชลประทาน

หมายเหตุ :

- 1) อ่างเก็บน้ำขนาดใหญ่ หมายถึง อ่างเก็บน้ำที่มีความจุตั้งแต่ 100 ล้าน ลบ.ม. ขึ้นไป
 - 2) เป็นอ่างเก็บน้ำอยู่ในความรับผิดชอบของการไฟฟ้าฝ่ายผลิตแห่งประเทศไทย(10) นอกนั้นอยู่ในความรับผิดชอบของกรมชลประทาน (28)
 - 3) เป็นอ่างเก็บน้ำขนาดกลางที่มีความสำคัญต่อการอุตสาหกรรมและการประมงของลุ่มน้ำชายฝั่งทะเลตะวันออก
 - 4) ที่มา : กรมชลประทาน และการไฟฟ้าฝ่ายผลิตแห่งประเทศไทย
 - 5) จังหวัดที่มีอ่างเก็บน้ำขนาดใหญ่มีจำนวน 26 จังหวัด ไม่มี 50 จังหวัด
- รทก. หมายถึง ระดับเก็บกักของอ่าง



- ศูนย์เผยแพร่
ศูนย์ป้องกันภัยด้านน้ำ กรมทรัพยากรน้ำ
- ลำดับของเขื่อนตามความจุ**
1.ศรีนครินทร์ 2.ภูมิพล 3.สิริกิติ์ 4.วีรราชภรณ์ 5.รัชชประภา
6.ลุมพินี 7.สิรินธร 8.บางยาง 9.ลำปาว 10.ป่าสัก
- ลำดับของเขื่อนตามปริมาณน้ำใช้การได้**
1.ภูมิพล 2.ศรีนครินทร์ 3.สิริกิติ์ 4.วีรราชภรณ์ 5.รัชชประภา
6.ลำปาว 7.ลุมพินี 8.บางยาง 9.สิรินธร 10.ป่าสัก