

รายงานสรุปสภาพน้ำในอ่างเก็บน้ำขนาดใหญ่และขนาดกลาง

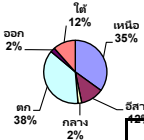
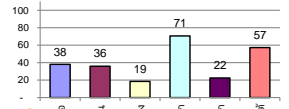
รายงานสถานการณ์ ณ. วันที่ 30 มีนาคม 2563

1400

ปริมาณน้ำในอ่างที่ใช้การได้ในสัดส่วนที่ + มากกว่า / - น้อยกว่า สัดส่วนก่อน 534.82 ล้าน ลบ.ม.

สรุปสถานการณ์ปริมาณน้ำในอ่างเก็บน้ำที่ใช้ในทุกกิจกรรมทั่วประเทศ มากกว่าปริมาณน้ำที่ไหลเข้าอ่าง เมื่อเทียบกับสัดส่วนที่ผ่านมา ควรใช้กันอย่างระมัดระวัง

% ปริมาณน้ำรวมแต่ละภาคปัจจุบัน



เปรียบเทียบปริมาณน้ำรวม
ทั้งประเทศ ปัจจุบัน
ใน ปี 63 และ ปี 62

วันที่ 30 มีนาคม 2563 เท่ากับ
36,542 ล้าน ลบ.ม. หรือ เท่ากับ

51%

วันที่ 30 มีนาคม 2562 เท่ากับ

44,247 ล้าน ลบ.ม. หรือ เท่ากับ

62%

ภาค	สถานการณ์ปริมาณน้ำในอ่าง				ปริมาณน้ำ เปลี่ยนแปลง (ล้าน ม.³)	สถานะ
	ลดลง (แห่ง)	คงที่ (แห่ง)	เพิ่มขึ้น (แห่ง)	รวม (แห่ง)		
ภาคเหนือ	6	1	-	7	-121.00	ปริมาณน้ำในอ่างเก็บน้ำลดลง
ภาคตะวันออกเฉียงเหนือ	8	3	1	12	-88.00	ปริมาณน้ำในอ่างเก็บน้ำลดลง
ภาคกลาง	2	1	-	3	-5.00	ปริมาณน้ำในอ่างเก็บน้ำลดลง
ภาคตะวันออก	2	-	-	2	-235.00	ปริมาณน้ำในอ่างเก็บน้ำลดลง
ภาคใต้	4	-	-	4	-68.00	ปริมาณน้ำในอ่างเก็บน้ำลดลง
รวมทั้งประเทศ	31	6	1	38	-534.82	ปริมาณน้ำในอ่างเก็บน้ำลดลง

สรุปสถานการณ์ปริมาณน้ำในอ่าง

คงที่	6	อ่าง
ลดลง	31	อ่าง
เพิ่มขึ้น	1	อ่าง

ภาค อ่างเก็บน้ำ เชื่อม	ความจุ ที่ รทก. (ล้าน ม.³)	ปริมาณน้ำ ที่ใช้งาน ไม่ใช้ (ล้าน ม.³)	ใช้การ ได้จริง (ล้าน ม.³)	ปริมาณน้ำรวม วันที่ 30 มีนาคม 2562		ปัจจุบัน วันที่ 30 มีนาคม 2563				สัดส่วนก่อน วันที่ 24 มีนาคม 2563				ปริมาณน้ำ + เพิ่มขึ้น - ลดลง (ล้าน ม.³)	สถานการณ์ ปริมาณน้ำ ในอ่าง	
				%	%	ปริมาณน้ำรวม		ปริมาณน้ำใช้การได้จริง		ปริมาณน้ำรวม		ปริมาณน้ำใช้การได้จริง				
						ปริมาณน้ำ (ล้าน ม.³)	%	ปริมาณน้ำ (ล้าน ม.³)	%	ปริมาณน้ำ (ล้าน ม.³)	%	ปริมาณน้ำ (ล้าน ม.³)	%			
ภาคเหนือ (7)																
1	ภูมิพล (2) ดาก	13,462	3,800	9,662	7,108	53%	4,801	36%	1,001	10%	4,853	36%	1,053	11%	-52.00	ลดลง
2	สิริกิติ์ (2) อุดรดี	9,510	2,850	6,660	5,400	57%	4,011	42%	1,161	17%	4,070	43%	1,220	18%	-59.00	ลดลง
3	แม่จัน เชียงใหม่	265	12	253	194	73%	71	27%	59	23%	81	31%	69	27%	-10.00	ลดลง
4	แม่จัน เชียงใหม่	263	14	249	98	37%	66	25%	52	21%	66	25%	52	21%	-	คงที่
5	กวางมูง ลำปาง	106	3	103	64	60%	57	54%	54	52%	58	55%	55	53%	-1.00	ลดลง
6	กวางมูง ลำปาง	170	6	164	115	68%	59	35%	53	32%	63	37%	57	35%	-4.00	ลดลง
7	แควน้อย พิษณุโลก	939	43	896	368	39%	332	35%	289	32%	339	36%	296	33%	-7.00	ลดลง
	แม่สกล	110	16	94	38	35%	28	25%	12	13%	28	25%	12	13%	-	คงที่
	รวมภาคเหนือ 34.85%	24,825	6,744	18,081	13,385	54%	9,425	38%	2,681	15%	9,558	39%	2,802	15%	-121.00	ลดลง
ภาคตะวันออกเฉียงเหนือ (12)																
8	ห้วยหลวง อุดรธานี	136	7	129	38	28%	40	29%	33	26%	41	30%	34	26%	-1.00	ลดลง
9	น้ำจืด สกลนคร	520	45	475	248	48%	202	39%	157	33%	209	40%	164	35%	-7.00	ลดลง
10	น้ำจืด (2) สกลนคร	165	8	157	86	52%	72	44%	64	41%	74	45%	66	42%	-2.00	ลดลง
11	จุฬารัตน์ (2) ชัยภูมิ	164	37	127	79	48%	39	24%	2	2%	38	23%	1	1%	1.00	เพิ่มขึ้น
12	ลุมพินี (2) ขอนแก่น	2,431	581	1,850	632	26%	377	16%	-	0%	384	16%	-	0%	-	คงที่
13	ลำปาว กาฬสินธุ์	1,980	100	1,880	604	31%	814	41%	714	38%	853	43%	753	40%	-39.00	ลดลง
14	ลำตะคอง นครราชสีมา	314	22	292	193	61%	110	35%	88	30%	114	36%	92	32%	-4.00	ลดลง
15	ลำพระเพลิง นครราชสีมา	155	1	154	49	32%	14	9%	13	8%	14	9%	13	8%	-	คงที่
16	มูลนง นครราชสีมา	141	7	134	54	38%	31	22%	24	18%	32	23%	25	19%	-1.00	ลดลง
17	ลำพระเพลิง นครราชสีมา	275	7	268	123	45%	56	20%	49	18%	58	21%	51	19%	-2.00	ลดลง
18	ลำน้ำจืด นครราชสีมา	121	3	118	37	31%	19	16%	16	14%	19	16%	16	14%	-	คงที่
19	สิรินธร (2) อุบลราชธานี	1,966	831	1,135	909	46%	1,230	63%	399	35%	1,263	64%	432	38%	-33.00	ลดลง
	รวมภาคตะวันออกเฉียงเหนือ 11.80%	8,369	1,649	6,720	3,052	36%	3,004	36%	1,559	23%	3,100	37%	1,647	25%	-88.00	ลดลง
ภาคกลาง (3)																
20	ป่าสักชลสิทธิ์ ลพบุรี	960	3	957	267	28%	163	17%	160	17%	168	18%	165	17%	-5.00	ลดลง
21	ห้วยป่าสัก ลพบุรี	160	17	143	39	24%	34	21%	17	12%	34	21%	17	12%	-	คงที่
22	กระเทียม สุพรรณบุรี	240	40	200	55	23%	55	23%	15	8%	56	23%	16	8%	-1.00	ลดลง
	รวมภาคกลาง 1.92%	1,360	60	1,300	361	27%	252	19%	192	14%	257	19%	197	15%	-5.00	ลดลง
ภาคตะวันออก (2)																
23	ศรีนครินทร์ (2) กาญจนบุรี	17,745	10,265	7,480	14,906	84%	13,525	76%	3,260	44%	13,645	77%	3,380	45%	-120.00	ลดลง
24	วีรราชภรณ์ (2) กาญจนบุรี	8,860	3,012	5,848	5,826	66%	5,263	59%	2,251	38%	5,378	61%	2,366	40%	-115.00	ลดลง
	รวมภาคตะวันออก 37.51%	26,605	13,277	13,328	20,732	78%	18,789	71%	5,511	41%	19,023	72%	5,746	43%	-235.00	ลดลง
ภาคใต้ (4)																
25	ขุนด่าน นครนายก	224	5.00	219	74	33%	58	26%	53	24%	63	28%	58	26%	-5.00	ลดลง
26	คลองขี้เหล็ก ระยอง	420	30.00	390	153	36%	60	14%	30	8%	61	15%	31	8%	-1.00	ลดลง
27	บางพระ (3) ชลบุรี	117	12.00	105	59	50%	29	25%	17	16%	29	25%	17	16%	-	คงที่
28	หนองปลาไหล (3) ระยอง	164	13.75	150	108	66%	24	15%	10	7%	25	15%	11	8%	-1.00	ลดลง
29	ประแสร์ (3) ระยอง	295	20.00	275	159	54%	61	21%	41	15%	66	22%	46	17%	-5.00	ลดลง
30	นาบพระจันทร์ (3) ระยอง	17	0.72	16	12	71%	1	6%	0	2%	1	9%	0.72	5%	-0.37	ลดลง
31	หนองค้อ (3) ระยอง	21	1.00	20	6	30%	4	18%	3	14%	4	19%	3.10	15%	-0.20	ลดลง
32	ดอกกราย (3) ระยอง	79	3.00	76	42	53%	15	19%	12	16%	17	21%	13.96	18%	-2.07	ลดลง
33	คลองใหญ่ (3) ระยอง	45	3.00	42	28	61%	4	8%	1	2%	4	8%	0.84	2%	-0.19	ลดลง
34	นุดต้นทรีจินดา ปราจีนบุรี	295	19.00	276	155	53%	121	41%	102	37%	124	42%	105.00	38%	-3.00	ลดลง
	รวมภาคใต้ 11.55%	8,194	1,711	6,483	5,920	72%	4,694	57%	2,982	46%	4,760	58%	3,050	47%	-68.00	ลดลง
	รวมทั้งประเทศ 100%(38)	71,031	23,548	47,482	44,247	62%	36,542	51%	13,194	28%	37,093	52%	13,729	29%	-534.82	ลดลง

ที่มาข้อมูล : ตารางสรุปสภาพน้ำในอ่างเก็บน้ำขนาดใหญ่ทั่วประเทศ และตารางสรุปสภาพน้ำในอ่างเก็บน้ำภาคตะวันออก กรมชลประทาน

หมายเหตุ :

- อ่างเก็บน้ำขนาดใหญ่ หมายถึง อ่างเก็บน้ำที่มีความจุตั้งแต่ 100 ล้าน ลบ.ม. ขึ้นไป
- เป็นอ่างเก็บน้ำอยู่ในความรับผิดชอบของการไฟฟ้าฝ่ายผลิตแห่งประเทศไทย(10) นอกนั้นอยู่ในความรับผิดชอบของกรมชลประทาน (28)
- เป็นอ่างเก็บน้ำขนาดกลางที่มีความสำคัญต่อการอุตสาหกรรมและการประมงของลุ่มน้ำชายฝั่งทะเลตะวันออก
- ที่มา : กรมชลประทาน และการไฟฟ้าฝ่ายผลิตแห่งประเทศไทย
- จังหวัดที่มีอ่างเก็บน้ำขนาดใหญ่มีจำนวน 26 จังหวัด ไม่มี 50 จังหวัด

รทก. หมายถึง ระดับเก็บกักของอ่าง



ศูนย์เผยแพร่



ศูนย์ป้องกันภัยพิบัติ กรมทรัพยากรน้ำ

ลำดับของเขื่อนตามความจุ

- ศรีนครินทร์
- ภูมิพล
- สิริกิติ์
- วีรราชภรณ์
- รัชชประภา
- ลุมพินี
- สิรินธร
- บางพระ
- ลำปาว
- ป่าสัก

ลำดับของเขื่อนตามปริมาณน้ำใช้การได้

- ภูมิพล
- ศรีนครินทร์
- สิริกิติ์
- วีรราชภรณ์
- รัชชประภา
- ลำปาว
- ลุมพินี
- บางพระ
- สิรินธร
- ป่าสัก