

เปรียบเทียบปริมาณน้ำรวมของประเทศปี 63 และ ปี 62

วันที่ 21 กุมภาพันธ์ 2563 เก้าพัน 40,115 ล้าน ลบ.ม. หรือ เท่ากับ 56%

วันที่ 21 กุมภาพันธ์ 2562 เก้าพัน 49,033 ล้าน ลบ.ม. หรือ เท่ากับ 69%

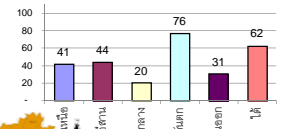
รายงานสรุปสภาพน้ำในอ่างเก็บน้ำขนาดใหญ่และขนาดกลาง

รายงานสถานการณ์ ณ วันที่ 21 กุมภาพันธ์ 2563

ปริมาณน้ำในอ่างที่ใช้การได้ในสัปดาห์นี้ + มากกว่า / - น้อยกว่า สัปดาห์ก่อน **546.06** ล้าน ลบ.ม.

สรุปสถานการณ์ปริมาณน้ำในอ่างเก็บน้ำที่ใช้ในทุกกิจกรรมทั่วประเทศ มากกว่าปริมาณน้ำที่เหลือเข้าอ่าง เมื่อเทียบกับสัปดาห์ที่ผ่านมา ควรใช้น้ำอย่างระมัดระวัง

% ปริมาณน้ำรวมแต่ละภาคปัจจุบัน



ภาค	สถานการณ์ปริมาณน้ำในอ่าง				ปริมาณน้ำเปลี่ยนแปลง (ล้าน ม.³)	สถานะ
	ล้น (แห่ง)	คงที่ (แห่ง)	เพิ่มขึ้น (แห่ง)	รวม (แห่ง)		
ภาคเหนือ	6	-	1	7	-110.00	ปริมาณน้ำในอ่างเก็บน้ำลดลง
ภาคตะวันออกเฉียงเหนือ	10	2	-	12	-106.00	ปริมาณน้ำในอ่างเก็บน้ำลดลง
ภาคกลาง	2	1	-	3	-5.00	ปริมาณน้ำในอ่างเก็บน้ำลดลง
ภาคตะวันตก	2	-	-	2	-256.00	ปริมาณน้ำในอ่างเก็บน้ำลดลง
ภาคตะวันออก	10	-	-	10	-26.00	ปริมาณน้ำในอ่างเก็บน้ำลดลง
ภาคใต้	3	-	1	4	-43.00	ปริมาณน้ำในอ่างเก็บน้ำลดลง
รวมทั้งประเทศ	33	3	2	38	-546.06	ปริมาณน้ำในอ่างเก็บน้ำลดลง

สรุปสถานการณ์ปริมาณน้ำในอ่างฯ

คงที่	3	อ่าง
ลดลง	33	อ่าง
เพิ่มขึ้น	2	อ่าง

ภาค	อ่างเก็บน้ำ	ความจุที่ (ล้าน ม.³)	ปริมาณน้ำที่ใช้งานได้ (ล้าน ม.³)	ใช้การได้จริง (ล้าน ม.³)	ปริมาณน้ำรวม วันที่ 21 กุมภาพันธ์ 2562		ปัจจุบัน วันที่ 21 กุมภาพันธ์ 2563				สัปดาห์ก่อน วันที่ 15 กุมภาพันธ์ 2563				ปริมาณน้ำ + เพิ่มขึ้น (ล้าน ม.³)	สถานการณ์ในอ่าง
					%	%	ปริมาณน้ำรวม		ปริมาณน้ำใช้การได้จริง		ปริมาณน้ำรวม		ปริมาณน้ำใช้การได้จริง			
							ปริมาณน้ำ (ล้าน ม.³)	%	ปริมาณน้ำ (ล้าน ม.³)	%	ปริมาณน้ำ (ล้าน ม.³)	%	ปริมาณน้ำ (ล้าน ม.³)	%		
ภาคเหนือ (7)																
1	ภูมิพล (2)	13,462	3,800	9,662	7,941	59%	5,134	38%	1,334	14%	5,191	39%	1,391	14%	-57.00	ลดลง
2	สิริกิติ์ (2)	9,510	2,850	6,660	6,184	65%	4,366	46%	1,516	23%	4,418	46%	1,568	24%	-52.00	ลดลง
3	แม่งัด	265	12	253	241	91%	120	45%	108	43%	126	48%	114	45%	-6.00	ลดลง
4	แมกวง	263	14	249	125	48%	70	27%	56	22%	73	28%	59	24%	-3.00	ลดลง
5	กัวลม	106	3	103	72	68%	55	52%	52	50%	54	51%	51	50%	1.00	เพิ่มขึ้น
6	กัวคอง	170	6	164	147	86%	85	50%	79	48%	87	51%	81	49%	-2.00	ลดลง
7	แควน้อย	939	43	896	484	52%	372	40%	329	37%	379	40%	336	38%	-7.00	ลดลง
	แม่จอก	110	16	94	43	39%	31	28%	15	16%	31	28%	15	16%	-	คงที่
รวมภาคเหนือ		34,85%	24,825	6,744	18,081	61%	10,234	41%	3,490	19%	10,359	42%	3,600	20%	-110.00	ลดลง
ภาคตะวันออกเฉียงเหนือ (12)																
8	ห้วยหลวง	136	7	129	46	34%	47	35%	40	31%	48	35%	41	32%	-1.00	ลดลง
9	น้ำจืด	520	45	475	308	59%	233	45%	188	40%	240	46%	195	41%	-7.00	ลดลง
10	น้ำพอง (2)	165	8	157	108	65%	80	48%	72	46%	82	50%	74	47%	-2.00	ลดลง
11	จุฬารัตน์ (2)	164	37	127	90	55%	42	26%	5	4%	42	26%	5	4%	-	คงที่
12	ลุมพินี (2)	2,431	581	1,850	704	29%	426	18%	-	0%	433	18%	-	0%	-	คงที่
13	ลำปาว	1,980	100	1,880	855	43%	1,080	55%	980	52%	1,124	57%	1,024	54%	-44.00	ลดลง
14	ลำตะคอง	314	22	292	217	69%	128	41%	106	36%	133	42%	111	38%	-5.00	ลดลง
15	ลำพระเพลิง	155	1	154	64	41%	16	10%	15	10%	18	12%	17	11%	-2.00	ลดลง
16	มูลน	141	7	134	61	43%	40	28%	33	25%	41	29%	34	25%	-1.00	ลดลง
17	ลำพระ	275	7	268	143	52%	67	24%	60	22%	69	25%	62	23%	-2.00	ลดลง
18	ลำน้ำจืด	121	3	118	38	31%	20	17%	17	14%	21	17%	18	15%	-1.00	ลดลง
19	สิรินธร (2)	1,966	831	1,135	997	51%	1,462	74%	631	56%	1,503	76%	672	59%	-41.00	ลดลง
รวมภาคตะวันออกเฉียงเหนือ		11.80%	8,369	1,649	6,720	43%	3,641	44%	2,147	32%	3,754	45%	2,253	34%	-106.00	ลดลง
ภาคกลาง (3)																
20	ป่าสักชลสิทธิ์	960	3	957	390	41%	181	19%	178	19%	185	19%	182	19%	-4.00	ลดลง
21	ห้วยเสลา	160	17	143	40	25%	35	22%	18	13%	35	22%	18	13%	-	คงที่
22	กระเสียว	240	40	200	68	28%	58	24%	18	9%	59	25%	19	10%	-1.00	ลดลง
รวมภาคกลาง		1.92%	1,360	60	1,300	37%	274	20%	214	16%	279	21%	219	17%	-5.00	ลดลง
ภาคตะวันตก (2)																
23	ศรีนครินทร์ (2)	17,745	10,265	7,480	15,596	88%	14,232	80%	3,967	53%	14,353	81%	4,088	55%	-121.00	ลดลง
24	วชิราลงกรณ (2)	8,860	3,012	5,848	6,616	75%	6,106	69%	3,094	53%	6,241	70%	3,229	55%	-135.00	ลดลง
รวมภาคตะวันตก		37.51%	26,605	13,277	13,328	83%	20,338	76%	7,061	53%	20,594	77%	7,317	55%	-256.00	ลดลง
ภาคตะวันออก (6+4)																
25	เขื่อนจุฬาภรณ์	224	5.00	219	115	51%	96	43%	91	42%	102	46%	97	44%	-6.00	ลดลง
26	คลองสิชล	420	30.00	390	217	52%	70	17%	40	10%	72	17%	42	11%	-2.00	ลดลง
27	บางพระ (3)	117	12.00	105	69	59%	38	32%	26	25%	39	33%	27	26%	-1.00	ลดลง
28	หนองปลาไหล (3)	164	13.75	150	129	79%	31	19%	17	12%	33	20%	19	13%	-2.00	ลดลง
29	ประแสร์ (3)	295	20.00	275	184	62%	87	29%	67	24%	93	32%	73	27%	-6.00	ลดลง
30	มาบประชัน (3)	17	0.72	16	14	84%	3	17%	2	13%	3	19%	2.37	15%	-0.30	ลดลง
31	หนองค้อ (3)	21	1.00	20	7	34%	5	22%	4	18%	5	23%	3.82	19%	-0.10	ลดลง
32	ดอกทราย (3)	79	3.00	76	57	72%	26	32%	23	30%	27	34%	23.89	31%	-1.34	ลดลง
33	คลองใหญ่ (3)	45	3.00	42	31	68%	7	15%	4	9%	7	16%	4.16	10%	-0.32	ลดลง
34	เขื่อนลำนางรอง	295	19.00	276	212	72%	152	52%	133	48%	159	54%	140.00	51%	-7.00	ลดลง
รวมภาคตะวันออก		2.37%	1,678	1,07	1,570	62%	514	31%	406	26%	540	32%	432	28%	-26.06	ลดลง
ภาคใต้ (4)																
35	แก่งกระจาน	710	65	645	529	75%	366	52%	301	47%	376	53%	311	48%	-10.00	ลดลง
36	ประจักษ์	391	18	373	304	78%	219	56%	201	54%	227	58%	209	56%	-8.00	ลดลง
37	รัชชประภา (2)	5,639	1,352	4,287	4,447	79%	3,473	62%	2,121	49%	3,499	62%	2,147	50%	-26.00	ลดลง
38	บางลาง (2)	1,454	276	1,178	1,139	78%	1,055	73%	779	66%	1,054	72%	778	66%	1.00	เพิ่มขึ้น
รวมภาคใต้		11.55%	8,194	1,711	6,483	78%	5,113	62%	3,402	52%	5,156	63%	3,445	53%	-43.00	ลดลง
รวมทั้งประเทศ		100%(38)	71,031	23,548	47,482	69%	40,115	56%	16,720	35%	40,682	57%	17,266	36%	-546.06	ลดลง

ที่มาข้อมูล : ตารางสรุปสภาพน้ำในอ่างเก็บน้ำขนาดใหญ่ทั่วประเทศ และตารางสรุปสภาพน้ำในอ่างเก็บน้ำภาคตะวันออกเฉียงเหนือ กรมชลประทาน

หมายเหตุ :

- อ่างเก็บน้ำขนาดใหญ่ หมายถึง อ่างเก็บน้ำที่มีความจุตั้งแต่ 100 ล้าน ลบ.ม. ขึ้นไป
- เป็นอ่างเก็บน้ำอยู่ในความรับผิดชอบของการไฟฟ้าฝ่ายผลิตแห่งประเทศไทย(10) นอกนั้นอยู่ในความรับผิดชอบของกรมชลประทาน (28)
- เป็นอ่างเก็บน้ำขนาดกลางที่มีความสำคัญต่อการอุตสาหกรรมและการประปา ของลุ่มน้ำชายฝั่งทะเลตะวันออก
- ที่มา : กรมชลประทาน และการไฟฟ้าฝ่ายผลิตแห่งประเทศไทย
- จังหวัดที่มีอ่างเก็บน้ำขนาดใหญ่มีจำนวน 26 จังหวัด ไม่มี 50 จังหวัด

รศ. นายสัตย์ ธรรมะ เกษมกิจของอ่าง



ศูนย์เขล



ศูนย์ป้องกันกักตุนน้ำ กรมทรัพยากรน้ำ

ลำดับของเขื่อนตามความจุ

- ศรีนครินทร์ 2.ภูมิพล 3.สิริกิติ์ 4.วชิราลงกรณ 5.รัชชประภา
- ลุมพินี 7.สิรินธร 8.บางลาง 9.ลำปาว 10.ป่าสัก

ลำดับของเขื่อนตามปริมาณน้ำใช้การได้

- ภูมิพล 2.ศรีนครินทร์ 3.สิริกิติ์ 4.วชิราลงกรณ 5.รัชชประภา
- ลำปาว 7.ลุมพินี 8.บางลาง 9.สิรินธร 10.ป่าสัก