

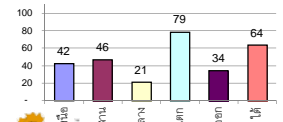
รายงานสรุปสภาพน้ำในอ่างเก็บน้ำขนาดใหญ่และขนาดกลาง

รายงานสถานการณ์ ณ วันที่ 7 กุมภาพันธ์ 2563

% ปริมาณน้ำรวมแต่ละภาคปัจจุบัน

ปริมาณน้ำในอ่างที่ใช้การได้ในสัปดาห์นี้ + มากกว่า / - น้อยกว่า สัปดาห์ก่อน **501.69** ล้าน ลบ.ม.

สรุปสถานการณ์ปริมาณน้ำในอ่างเก็บน้ำที่ใช้ในทุกกิจกรรมทั่วประเทศ มากกว่าปริมาณน้ำที่เหลือเข้าอ่าง เมื่อเทียบกับสัปดาห์ที่ผ่านมา ควรใช้น้ำอย่างระมัดระวัง



สรุปสถานการณ์ปริมาณน้ำในอ่างฯ

คงที่	6	อ่าง
ลดลง	32	อ่าง
เพิ่มขึ้น	-	อ่าง

เปรียบเทียบปริมาณน้ำรวม
ของประเทศไทย
ในปี 63 และ ปี 62

วันที่ 7 กุมภาพันธ์ 2563 เก้าพัน

41,360 ล้าน ลบ.ม. หรือ เท่ากับ

58%

วันที่ 7 กุมภาพันธ์ 2562 เก้าพัน

50,663 ล้าน ลบ.ม. หรือ เท่ากับ

71%

ภาค	สถานการณ์ปริมาณน้ำในอ่าง				ปริมาณน้ำเปลี่ยนแปลง (ล้าน ม.³)	สถานะ
	ลดลง (แห่ง)	คงที่ (แห่ง)	เพิ่มขึ้น (แห่ง)	รวม (แห่ง)		
ภาคเหนือ	5	2	-	7	-111.00	ปริมาณน้ำในอ่างเก็บน้ำลดลง
ภาคตะวันออกเฉียงเหนือ	10	2	-	12	-90.00	ปริมาณน้ำในอ่างเก็บน้ำลดลง
ภาคกลาง	1	2	-	3	-4.00	ปริมาณน้ำในอ่างเก็บน้ำลดลง
ภาคตะวันตก	2	-	-	2	-195.00	ปริมาณน้ำในอ่างเก็บน้ำลดลง
ภาคตะวันออก	10	-	-	10	-37.69	ปริมาณน้ำในอ่างเก็บน้ำลดลง
ภาคใต้	4	-	-	4	-64.00	ปริมาณน้ำในอ่างเก็บน้ำลดลง
รวมทั้งประเทศ	32	6	-	38	-501.69	ปริมาณน้ำในอ่างเก็บน้ำลดลง

ภาค อ่างเก็บน้ำ เชื้อน	ความจุ ที่ รอก. (ล้าน ม.³)	ปริมาณน้ำ ที่ใช้งานได้ (ล้าน ม.³)	ใช้การ ได้จริง (ล้าน ม.³)	ปริมาณน้ำรวม วันที่ 7 กุมภาพันธ์ 2562		ปัจจุบัน วันที่ 7 กุมภาพันธ์ 2563				สัปดาห์ก่อน วันที่ 1 กุมภาพันธ์ 2563				ปริมาณน้ำ + เพิ่มขึ้น (ล้าน ม.³)	สถานการณ์ ในอ่าง	
				ปริมาณน้ำรวม (ล้าน ม.³)	%	ปริมาณน้ำรวม (ล้าน ม.³)	%	ปริมาณน้ำใช้การได้จริง (ล้าน ม.³)	%	ปริมาณน้ำรวม (ล้าน ม.³)	%	ปริมาณน้ำใช้การได้จริง (ล้าน ม.³)	%			
ภาคเหนือ (7)																
1	ภูมิพล (2)	13,462	3,800	9,662	8,252	61%	5,256	39%	1,456	11%	5304	39%	1,504	11%	-48.00	ลดลง
2	สิริกิติ์ (2)	9,510	2,850	6,660	6,489	68%	4,488	47%	1,638	17%	4541	48%	1,691	18%	-53.00	ลดลง
3	แม่งัด	265	12	253	255	96%	133	50%	121	46%	137	52%	125	47%	-4.00	ลดลง
4	แมกวง	263	14	249	133	51%	73	28%	59	22%	73	28%	59	22%	-	คงที่
5	กัวลม	106	3	103	81	76%	54	51%	51	48%	54	51%	51	48%	-	คงที่
6	กัวคอง	170	6	164	151	89%	91	54%	85	50%	94	55%	88	52%	-3.00	ลดลง
7	แควน้อย	939	43	896	531	57%	386	41%	343	37%	389	41%	346	37%	-3.00	ลดลง
	แม่จอก	110	16	94	44	40%	32	29%	16	15%	32	29%	16	15%	-	คงที่
	รวมภาคเหนือ	34,85%	24,825	6,744	18,081	64%	10,512	42%	3,753	15%	10,624	43%	3,864	16%	-111.00	ลดลง
ภาคตะวันออกเฉียงเหนือ (12)																
8	ห้วยหลวง	136	7	129	48	35%	50	37%	43	32%	52	38%	45	33%	-2.00	ลดลง
9	น้ำจืด	520	45	475	329	63%	244	47%	199	38%	251	48%	206	40%	-7.00	ลดลง
10	น้ำพอง (2)	165	8	157	111	67%	84	51%	76	46%	85	52%	77	47%	-1.00	ลดลง
11	จุฬารัตน์ (2)	164	37	127	97	59%	43	26%	6	4%	44	27%	7	4%	-1.00	ลดลง
12	ลุมพินี (2)	2,431	581	1,850	718	30%	441	18%	-	0%	448	18%	-	0%	-	คงที่
13	กาฬสินธุ์	1,980	100	1,880	935	47%	1,181	60%	1,081	55%	1,220	62%	1,120	57%	-39.00	ลดลง
14	ลำตะคอง	314	22	292	226	72%	137	44%	115	37%	138	44%	116	37%	-1.00	ลดลง
15	ลำพระเพลิง	155	1	154	72	46%	19	12%	18	12%	19	12%	18	12%	-	คงที่
16	มูลขม	141	7	134	64	45%	44	31%	37	26%	45	32%	38	27%	-1.00	ลดลง
17	ลำพระ	275	7	268	148	54%	69	25%	62	23%	70	25%	63	23%	-1.00	ลดลง
18	ลำน้ำพอง	121	3	118	38	31%	21	17%	18	15%	22	18%	19	16%	-1.00	ลดลง
19	สิรินธร (2)	1,966	831	1,135	1,055	54%	1,552	79%	721	37%	1,588	81%	757	39%	-36.00	ลดลง
	รวมภาคตะวันออกเฉียงเหนือ	11,80%	8,369	1,649	6,720	46%	3,884	46%	2,376	28%	3,982	48%	2,466	29%	-90.00	ลดลง
ภาคกลาง (3)																
20	ป่าสักชลสิทธิ์	960	3	957	431	45%	192	20%	189	20%	196	20%	193	20%	-4.00	ลดลง
21	ห้วยเสลา	160	17	143	41	26%	36	23%	19	12%	36	23%	19	12%	-	คงที่
22	กระเสียว	240	40	200	69	29%	59	25%	19	8%	59	25%	19	8%	-	คงที่
	รวมภาคกลาง	1.92%	1,360	60	1,300	40%	286	21%	227	17%	291	21%	231	17%	-4.00	ลดลง
ภาคตะวันตก (2)																
23	ศรีนครินทร์ (2)	17,745	10,265	7,480	15,810	89%	14,493	82%	4,228	24%	14,585	82%	4,320	24%	-92.00	ลดลง
24	วชิราลงกรณ์ (2)	8,860	3,012	5,848	6,854	77%	6,395	72%	3,383	38%	6,498	73%	3,486	39%	-103.00	ลดลง
	รวมภาคตะวันตก	37.51%	26,605	13,277	13,328	85%	20,887	79%	7,611	29%	21,083	79%	7,806	29%	-195.00	ลดลง
ภาคตะวันออก (6+4)																
25	ขุนด่าน	224	5.00	219	130	58%	114	51%	109	49%	121	54%	116	52%	-7.00	ลดลง
26	คลองสิชล	420	30.00	390	240	57%	75	18%	45	11%	77	18%	47	11%	-2.00	ลดลง
27	บางพระ (3)	117	12.00	105	73	62%	41	35%	29	25%	44	38%	32	27%	-3.00	ลดลง
28	หนองปลาไหล (3)	164	13.75	150	134	82%	35	21%	21	13%	37	23%	23	14%	-2.00	ลดลง
29	ประแสร์ (3)	295	20.00	275	195	66%	99	34%	79	27%	103	35%	83	28%	-4.00	ลดลง
30	มาบประชัน (3)	17	0.72	16	15	89%	3	20%	3	16%	4	22%	2.88	17%	-0.24	ลดลง
31	หนองค้อ (3)	21	1.00	20	9	44%	5	23%	4	18%	5	24%	4.12	19%	-0.19	ลดลง
32	ดอกกราย (3)	79	3.00	76	63	79%	29	36%	26	32%	40	50%	36.89	46%	-11.27	ลดลง
33	คลองใหญ่ (3)	45	3.00	42	33	73%	8	18%	5	11%	8	18%	5.13	11%	0.00	ลดลง
34	เขื่อนลั่นทม	295	19.00	276	230	78%	169	57%	150	51%	177	60%	158.00	54%	-8.00	ลดลง
	รวมภาคตะวันออก	2.37%	1,678	1,07	1,570	67%	578	34%	471	28%	616	37%	508	30%	-37.69	ลดลง
ภาคใต้ (4)																
35	แก่งกระจาน	710	65	645	563	79%	388	55%	323	45%	398	56%	333	47%	-10.00	ลดลง
36	ปราณบุรี	391	18	373	319	82%	235	60%	217	55%	243	62%	225	58%	-8.00	ลดลง
37	รัชชประภา (2)	5,639	1,352	4,287	4,536	80%	3,548	63%	2,196	39%	3,583	64%	2,231	40%	-35.00	ลดลง
38	บางลา (2)	1,454	276	1,178	1,141	78%	1,041	72%	765	53%	1,052	72%	776	53%	-11.00	ลดลง
	รวมภาคใต้	11.55%	8,194	1,711	6,483	80%	5,212	64%	3,501	43%	5,276	64%	3,565	44%	-64.00	ลดลง
	รวมทั้งประเทศ	100%(38)	71,031	23,548	47,482	71%	41,360	58%	17,939	25%	41,872	59%	18,440	26%	-501.69	ลดลง

ที่มาข้อมูล : ตารางสรุปสภาพน้ำในอ่างเก็บน้ำขนาดใหญ่ทั่วประเทศ และตารางสรุปสภาพน้ำในอ่างเก็บน้ำภาคตะวันออกเฉียงเหนือ กรมชลประทาน

หมายเหตุ :

- อ่างเก็บน้ำขนาดใหญ่ หมายถึง อ่างเก็บน้ำที่มีความจุตั้งแต่ 100 ล้าน ลบ.ม. ขึ้นไป
- เป็นอ่างเก็บน้ำที่อยู่ในความรับผิดชอบของการไฟฟ้าฝ่ายผลิตแห่งประเทศไทย(10) นอกนั้นอยู่ในความรับผิดชอบของกรมชลประทาน (28)
- เป็นอ่างเก็บน้ำขนาดกลางที่มีความสำคัญต่อการอุตสาหกรรมและการประปา ของลุ่มน้ำชายฝั่งทะเลตะวันออก
- ที่มา : กรมชลประทาน และการไฟฟ้าฝ่ายผลิตแห่งประเทศไทย
- จังหวัดที่มีอ่างเก็บน้ำขนาดใหญ่มีจำนวน 26 จังหวัด ไม่มี 50 จังหวัด

รศ. นายสัตย์ ธรรมะ เกษมกิจของอ่าง



ศูนย์เขล



ศูนย์ป้องกันกักตุนน้ำ กรมทรัพยากรน้ำ

ลำดับของเขื่อนตามความจุ

- ศรีนครินทร์
- ภูมิพล
- สิริกิติ์
- วชิราลงกรณ์
- รัชชประภา
- ลุมพินี
- สิรินธร
- บางลา
- ลำปาว
- ป่าสัก

ลำดับของเขื่อนตามปริมาณน้ำใช้การได้

- ภูมิพล
- ศรีนครินทร์
- สิริกิติ์
- วชิราลงกรณ์
- รัชชประภา
- ลำปาว
- ลุมพินี
- บางลา
- สิรินธร
- ป่าสัก