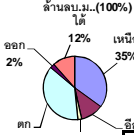


ปริมาณน้ำรวมทั้งหมด 70,921 ล้าน ลบ.ม. (100%)



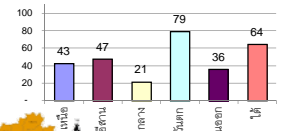
รายงานสรุปสภาพน้ำในอ่างเก็บน้ำขนาดใหญ่และขนาดกลาง

รายงานสถานการณ์ ณ วันที่ 3 กุมภาพันธ์ 2563

% ปริมาณน้ำรวมแต่ละภาคปัจจุบัน

ปริมาณน้ำในอ่างที่ใช้การได้ในสัปดาห์นี้ + มากกว่า / - น้อยกว่า สัปดาห์ก่อน **490.12** ล้าน ลบ.ม.

สรุปสถานการณ์ปริมาณน้ำในอ่างเก็บน้ำที่ใช้ในทุกกิจกรรมทั่วประเทศ มากกว่าปริมาณน้ำที่เหลือเข้าอ่าง เมื่อเทียบกับสัปดาห์ที่ผ่านมา ควรใช้น้ำอย่างระมัดระวัง



สรุปสถานการณ์ปริมาณน้ำในอ่าง

คงที่	6	อ่าง
ลดลง	32	อ่าง
เพิ่มขึ้น	-	อ่าง

เปรียบเทียบปริมาณน้ำรวม
ของประเทศไทย
ในปี 62 และ 63

วันที่ 3 กุมภาพันธ์ 2563 เก้าพัน

41,709 ล้าน ลบ.ม. หรือ เท่ากับ

59%

วันที่ 3 กุมภาพันธ์ 2562 เก้าพัน

51,123 ล้าน ลบ.ม. หรือ เท่ากับ

72%

ภาค	สถานการณ์ปริมาณน้ำในอ่าง				ปริมาณน้ำเปลี่ยนแปลง (ล้าน ม.)	สถานะ
	ลดลง (แห่ง)	คงที่ (แห่ง)	เพิ่มขึ้น (แห่ง)	รวม (แห่ง)		
ภาคเหนือ	5	2	-	7	-117.00	ปริมาณน้ำในอ่างเก็บน้ำลดลง
ภาคตะวันออกเฉียงเหนือ	9	3	-	12	-92.00	ปริมาณน้ำในอ่างเก็บน้ำลดลง
ภาคกลาง	2	1	-	3	-4.00	ปริมาณน้ำในอ่างเก็บน้ำลดลง
ภาคตะวันตก	2	-	-	2	-193.00	ปริมาณน้ำในอ่างเก็บน้ำลดลง
ภาคตะวันออก	10	-	-	10	-29.12	ปริมาณน้ำในอ่างเก็บน้ำลดลง
ภาคใต้	4	-	-	4	-55.00	ปริมาณน้ำในอ่างเก็บน้ำลดลง
รวมทั้งประเทศ	32	6	-	38	-490.12	ปริมาณน้ำในอ่างเก็บน้ำลดลง

ภาค อ่างเก็บน้ำ เชื้อน	ความจุ ที่ รอก. (ล้าน ม.)	ปริมาณน้ำ ที่ใช้งานได้ (ล้าน ม.)	ใช้การ ได้จริง (ล้าน ม.)	ปริมาณน้ำรวม วันที่ 3 กุมภาพันธ์ 2562		ปัจจุบัน วันที่ 3 กุมภาพันธ์ 2563		สัปดาห์ก่อน วันที่ 28 มกราคม 2563		ปริมาณน้ำ + เพิ่มขึ้น (ล้าน ม.)	สถานการณ์ ในอ่าง						
				ปริมาณน้ำรวม (ล้าน ม.)	%	ปริมาณน้ำรวม (ล้าน ม.)	%	ปริมาณน้ำรวม (ล้าน ม.)	%								
ภาคเหนือ (7)																	
1	ภูมิพล (2)	ดาก	13,462	3,800	9,662	8,341	62%	5,288	39%	1,488	11%	5341	40%	1,541	11%	-53.00	ลดลง
2	สิริกิติ์ (2)	อุดรดิตต์	9,510	2,850	6,660	6,583	69%	4,523	48%	1,673	18%	4577	48%	1,727	18%	-54.00	ลดลง
3	แม่จัน	เชียงใหม่	265	12	253	259	98%	135	51%	123	46%	139	52%	127	48%	-4.00	ลดลง
4	แมกวง	เชียงใหม่	263	14	249	134	51%	73	28%	59	22%	73	28%	59	22%	-	คงที่
5	กัวลม	ลำปาง	106	3	103	85	80%	54	51%	51	48%	54	51%	51	48%	-	คงที่
6	กัวคอง	ลำปาง	170	6	164	153	90%	94	55%	88	52%	97	57%	91	54%	-3.00	ลดลง
7	แควน้อย	พิษณุโลก	939	43	896	544	58%	388	41%	345	37%	391	42%	348	37%	-3.00	ลดลง
	แม่เมาะ		110	16	94	44	40%	32	29%	16	15%	32	29%	16	15%	-	คงที่
รวมภาคเหนือ 34.85%			24,825	6,744	18,081	16,154	65%	10,587	43%	3,827	15%	10,704	43%	3,944	16%	-117.00	ลดลง
ภาคตะวันออกเฉียงเหนือ (12)																	
8	ห้วยหลวง	อุดรธานี	136	7	129	50	37%	52	38%	45	33%	53	39%	46	34%	-1.00	ลดลง
9	น้ำจืด	สกลนคร	520	45	475	336	65%	249	48%	204	39%	256	49%	211	41%	-7.00	ลดลง
10	น้ำพอง (2)	สกลนคร	165	8	157	112	68%	85	52%	77	47%	86	52%	78	47%	-1.00	ลดลง
11	จันทบูรณ์ (2)	ชัยภูมิ	164	37	127	102	62%	44	27%	7	4%	44	27%	7	4%	-	คงที่
12	ลุมพินี (2)	ขอนแก่น	2,431	581	1,850	723	30%	446	18%	-	0%	455	19%	-	0%	-	คงที่
13	ลำปาว	กาฬสินธุ์	1,980	100	1,880	962	49%	1,207	61%	1,107	56%	1,247	63%	1,147	58%	-40.00	ลดลง
14	ลำตะคอง	นครราชสีมา	314	22	292	228	73%	138	44%	116	37%	140	45%	118	38%	-2.00	ลดลง
15	ลำพระเพลิง	นครราชสีมา	155	1	154	72	46%	19	12%	18	12%	20	13%	19	12%	-1.00	ลดลง
16	มูลขม	นครราชสีมา	141	7	134	65	46%	45	32%	38	27%	46	33%	39	28%	-1.00	ลดลง
17	ลำแพระ	นครราชสีมา	275	7	268	150	55%	70	25%	63	23%	70	25%	63	23%	-	คงที่
18	ลำบางรอง	บุรีรัมย์	121	3	118	38	31%	21	17%	18	15%	22	18%	19	16%	-1.00	ลดลง
19	สิรินธร (2)	อุบลราชธานี	1,966	831	1,135	1,068	54%	1,578	80%	747	38%	1,616	82%	785	40%	-38.00	ลดลง
รวมภาค ดอน. 11.80%			8,369	1,649	6,720	3,907	47%	3,952	47%	2,440	29%	4,055	48%	2,532	30%	-92.00	ลดลง
ภาคกลาง (3)																	
20	ป่าสักชลสิทธิ์	ลพบุรี	960	3	957	445	46%	196	20%	193	20%	199	21%	196	20%	-3.00	ลดลง
21	ห้วยเสลา	อุทัยธานี	160	17	143	41	26%	36	23%	19	12%	36	23%	19	12%	-	คงที่
22	กระเสียว	สุพรรณบุรี	240	40	200	69	29%	59	25%	19	8%	60	25%	20	8%	-1.00	ลดลง
รวมภาคกลาง 1.92%			1,360	60	1,300	554	41%	291	21%	231	17%	295	22%	235	17%	-4.00	ลดลง
ภาคตะวันตก (2)																	
23	ศรีนครินทร์ (2)	กาญจนบุรี	17,745	10,265	7,480	15,861	89%	14,559	82%	4,294	24%	14,648	83%	4,383	25%	-89.00	ลดลง
24	วังจันทน์	กาญจนบุรี	8,860	3,012	5,848	6,908	78%	6,466	73%	3,454	39%	6,570	74%	3,558	40%	-104.00	ลดลง
รวมภาคตะวันตก 37.51%			26,605	13,277	13,328	22,769	86%	21,025	79%	7,748	29%	21,218	80%	7,941	30%	-193.00	ลดลง
ภาคตะวันออก (6+4)																	
25	เขื่อนจุฬาภรณ์	นครนายก	224	5.00	219	134	60%	117	52%	112	50%	125	56%	120	54%	-8.00	ลดลง
26	คลองสิริกิติ์	ฉะเชิงเทรา	420	30.00	390	247	59%	77	18%	47	11%	81	19%	51	12%	-4.00	ลดลง
27	บางพระ (3)	ชลบุรี	117	12.00	105	74	63%	43	37%	31	26%	45	38%	33	28%	-2.00	ลดลง
28	หนองปลาไหล (3)	ระยอง	164	13.75	150	135	82%	36	22%	22	14%	39	24%	25	15%	-3.00	ลดลง
29	ประแสร์ (3)	ระยอง	295	20.00	275	199	67%	102	35%	82	28%	105	36%	85	29%	-3.00	ลดลง
30	มาบประชัน (3)	ระยอง	17	0.72	16	15	89%	4	22%	3	17%	4	23%	3.06	18%	-0.17	ลดลง
31	หนองค้อ (3)	ระยอง	21	1.00	20	10	47%	5	24%	4	19%	5	25%	4.33	20%	-0.21	ลดลง
32	ดอกกรวย (3)	ระยอง	79	3.00	76	65	82%	30	37%	27	33%	31	39%	27.78	35%	-1.27	ลดลง
33	คลองใหญ่ (3)	ระยอง	45	3.00	42	34	74%	8	18%	5	11%	9	19%	5.60	12%	-0.47	ลดลง
34	เขื่อนดินห้วยปลาหลด	ปราจีนบุรี	295	19.00	276	236	80%	175	59%	156	53%	182	62%	163.00	55%	-7.00	ลดลง
รวมภาคตะวันออก 2.37%			1,678	107	1,570	1,149	68%	596	36%	489	29%	625	37%	518	31%	-29.12	ลดลง
ภาคใต้ (4)																	
35	แก่งกระจาน	เพชรบุรี	710	65	645	571	80%	395	56%	330	46%	403	57%	338	48%	-8.00	ลดลง
36	ปราจีนบุรี	ประจวบคีรีขันธ์	391	18	373	319	82%	241	62%	223	57%	247	63%	229	59%	-6.00	ลดลง
37	รัชชประภา (2)	สุราษฎร์ธานี	5,639	1,352	4,287	4,560	81%	3,572	63%	2,220	39%	3,602	64%	2,250	40%	-30.00	ลดลง
38	บางยาง (2)	ยะลา	1,454	276	1,178	1,140	78%	1,049	72%	773	53%	1,060	73%	784	54%	-11.00	ลดลง
รวมภาคใต้ 11.55%			8,194	1,711	6,483	6,590	80%	5,257	64%	3,546	43%	5,312	65%	3,601	44%	-55.00	ลดลง
รวมทั้งประเทศ 100%(38)			71,031	23,548	47,482	51,123	72%	41,709	59%	18,281	26%	42,209	59%	18,771	26%	-490.12	ลดลง

ที่มาข้อมูล : ตารางสรุปสภาพน้ำในอ่างเก็บน้ำขนาดใหญ่ทั่วประเทศ และตารางสรุปสภาพน้ำในอ่างเก็บน้ำภาคตะวันออกเฉียงเหนือ กรมชลประทาน

หมายเหตุ :

- อ่างเก็บน้ำขนาดใหญ่ หมายถึง อ่างเก็บน้ำที่มีความจุตั้งแต่ 100 ล้าน ลบ.ม. ขึ้นไป
- เป็นอ่างเก็บน้ำอยู่ในความรับผิดชอบของการไฟฟ้าฝ่ายผลิตแห่งประเทศไทย(10) นอกนั้นอยู่ในความรับผิดชอบของกรมชลประทาน (28)
- เป็นอ่างเก็บน้ำขนาดกลางที่มีความสำคัญต่อการอุตสาหกรรมและการประปา ของผู้นำเข้าน้ำซึ่งทะเลตะวันออก
- ที่มา : กรมชลประทาน และการไฟฟ้าฝ่ายผลิตแห่งประเทศไทย
- จังหวัดที่มีอ่างเก็บน้ำขนาดใหญ่มีจำนวน 26 จังหวัด ไม่มี 50 จังหวัด

รศ. นายเกียรติยศ เกษมธำรง



ศูนย์เขื่อนฯ



ศูนย์ป้องกันกักตุนน้ำ กรมทรัพยากรน้ำ

ลำดับของเขื่อนตามความจุ

- ศรีนครินทร์
- ภูมิพล
- สิริกิติ์
- วชิราลงกรณ
- รัชชประภา
- ลุมพินี
- สิรินธร
- บางยาง
- ลำปาว
- ป่าสัก

ลำดับของเขื่อนตามปริมาณน้ำใช้การได้

- ภูมิพล
- ศรีนครินทร์
- สิริกิติ์
- วชิราลงกรณ
- รัชชประภา
- ลำปาว
- ลุมพินี
- บางยาง
- สิรินธร
- ป่าสัก