



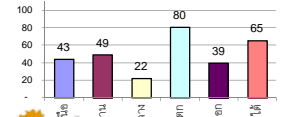
รายงานสรุปสภาพน้ำในอ่างเก็บน้ำขนาดใหญ่และขนาดกลาง

รายงานสถานการณ์ ณ วันที่ 24 มกราคม 2563

% ปริมาณน้ำรวมแต่ละภาคปัจจุบัน

ปริมาณน้ำในอ่างที่ใช้การได้ในสัปดาห์นี้ + มากกว่า / - น้อยกว่า สัปดาห์ก่อน **445.94** ล้าน ลบ.ม.

สรุปสถานการณ์ปริมาณน้ำในอ่างเก็บน้ำที่ใช้ในทุกกิจกรรมทั่วประเทศ มากกว่าปริมาณน้ำที่ไหลเข้าอ่าง เมื่อเทียบกับสัปดาห์ที่ผ่านมา ควรใช้น้ำอย่างระมัดระวัง



สรุปสถานการณ์ปริมาณน้ำในอ่างฯ

คงที่	7	อ่าง
ลดลง	29	อ่าง
เพิ่มขึ้น	2	อ่าง

เปรียบเทียบปริมาณน้ำรวม
ของประเทศไทย
ในปี 62 และ ปี 63

วันที่ 24 มกราคม 2563 แห่งนี้

42,533 ล้าน ลบ.ม. หรือ เท่ากับ

60%

วันที่ 24 มกราคม 2562 แห่งนี้

52,275 ล้าน ลบ.ม. หรือ เท่ากับ

74%

ภาค	สถานการณ์ปริมาณน้ำในอ่าง				ปริมาณน้ำเปลี่ยนแปลง (ล้าน ม.³)	สถานะ
	ลดลง (แห่ง)	คงที่ (แห่ง)	เพิ่มขึ้น (แห่ง)	รวม (แห่ง)		
ภาคเหนือ	5	2	-	7	-119.00	ปริมาณน้ำในอ่างเก็บน้ำลดลง
ภาคตะวันออกเฉียงเหนือ	9	3	-	12	-67.00	ปริมาณน้ำในอ่างเก็บน้ำลดลง
ภาคกลาง	1	2	-	3	-7.00	ปริมาณน้ำในอ่างเก็บน้ำลดลง
ภาคตะวันตก	2	-	-	2	-160.00	ปริมาณน้ำในอ่างเก็บน้ำลดลง
ภาคตะวันออก	8	-	2	10	-28.94	ปริมาณน้ำในอ่างเก็บน้ำลดลง
ภาคใต้	4	-	-	4	-64.00	ปริมาณน้ำในอ่างเก็บน้ำลดลง
รวมทั้งประเทศ	29	7	2	38	-445.94	ปริมาณน้ำในอ่างเก็บน้ำลดลง

ภาค	อ่างเก็บน้ำ	ความจุที่ (ล้าน ม.³)	ปริมาณน้ำที่ใช้งานได้ (ล้าน ม.³)	ใช้การได้จริง (ล้าน ม.³)	ปริมาณน้ำรวม วันที่ 24 มกราคม 2562		ปัจจุบัน วันที่ 24 มกราคม 2563				สัปดาห์ก่อน วันที่ 18 มกราคม 2563				ปริมาณน้ำ + เพิ่มขึ้น (ล้าน ม.³)	สถานการณ์ในอ่าง	
					ปริมาณน้ำรวม (ล้าน ม.³)	%	ปริมาณน้ำรวม (ล้าน ม.³)	%	ปริมาณน้ำใช้การได้จริง (ล้าน ม.³)	%	ปริมาณน้ำรวม (ล้าน ม.³)	%	ปริมาณน้ำใช้การได้จริง (ล้าน ม.³)	%			
ภาคเหนือ (7)																	
1	ภูมิพล (2)	13,462	3,800	9,662	8,547	63%	5,371	40%	1,571	12%	5,421	40%	1,621	12%	-50.00	ลดลง	
2	สิริกิติ์ (2)	9,510	2,850	6,660	6,870	72%	4,609	48%	1,759	18%	4,666	49%	1,816	19%	-57.00	ลดลง	
3	แม่งัด	265	12	253	265	100%	143	54%	131	49%	146	55%	134	51%	-3.00	ลดลง	
4	แมกวง	263	14	249	141	54%	73	28%	59	22%	73	28%	59	22%	-	คงที่	
5	กัวลม	106	3	103	87	82%	54	51%	51	48%	54	51%	51	48%	-	คงที่	
6	กัวคอง	170	6	164	154	91%	99	58%	93	55%	101	59%	95	56%	-2.00	ลดลง	
7	แควน้อย	939	43	896	595	63%	394	42%	351	37%	401	43%	358	38%	-7.00	ลดลง	
	แม่จอก	110	16	94	45	41%	32	29%	16	15%	33	30%	17	15%	-1.00	ลดลง	
รวมภาคเหนือ		34,85%	24,825	6,744	18,081	67%	10,775	43%	4,015	16%	10,895	44%	4,134	17%	-119.00	ลดลง	
ภาคตะวันออกเฉียงเหนือ (12)																	
8	ห้วยหลวง	136	7	129	54	40%	54	40%	47	35%	55	40%	48	35%	-1.00	ลดลง	
9	น้ำจืด	520	45	475	353	68%	257	49%	212	41%	261	50%	216	42%	-4.00	ลดลง	
10	น้ำพอง (2)	165	8	157	114	69%	86	52%	78	47%	87	53%	79	48%	-1.00	ลดลง	
11	จันทบูรณ์ (2)	164	37	127	110	67%	44	27%	7	4%	45	27%	8	5%	-1.00	ลดลง	
12	ลุมพินี (2)	2,431	581	1,850	741	30%	461	19%	-	0%	468	19%	-	0%	-	คงที่	
13	ลำปาว	1,980	100	1,880	1,026	52%	1,267	64%	1,167	59%	1,301	66%	1,201	61%	-34.00	ลดลง	
14	ลำตะคอง	314	22	292	235	75%	142	45%	120	38%	144	46%	122	39%	-2.00	ลดลง	
15	ลำพระเพลิง	155	1	154	73	47%	20	13%	19	12%	21	14%	20	13%	-1.00	ลดลง	
16	มูลขม	141	7	134	66	47%	47	33%	40	28%	47	33%	40	28%	-	คงที่	
17	ลำพระ	275	7	268	155	56%	73	27%	66	24%	77	28%	70	25%	-4.00	ลดลง	
18	ลำบางรอง	121	3	118	38	31%	22	18%	19	16%	22	18%	19	16%	-	คงที่	
19	สิรินธร (2)	1,966	831	1,135	1,102	56%	1,636	83%	805	41%	1,655	84%	824	42%	-19.00	ลดลง	
รวมภาคตะวันออกเฉียงเหนือ		11.80%	8,369	1,649	6,720	49%	4,108	49%	2,580	31%	4,183	50%	2,647	32%	-67.00	ลดลง	
ภาคกลาง (3)																	
20	ป่าสักชลสิทธิ์	960	3	957	483	50%	202	21%	199	21%	209	22%	206	21%	-7.00	ลดลง	
21	ห้วยเสลา	160	17	143	41	26%	36	23%	19	12%	36	23%	19	12%	-	คงที่	
22	กระเสียว	240	40	200	70	29%	60	25%	20	8%	60	25%	20	8%	-	คงที่	
รวมภาคกลาง		1.92%	1,360	60	1,300	44%	298	22%	238	18%	305	22%	245	18%	-7.00	ลดลง	
ภาคตะวันตก (2)																	
23	ศรีนครินทร์ (2)	17,745	10,265	7,480	15,994	90%	14,708	83%	4,443	25%	14,779	83%	4,514	25%	-71.00	ลดลง	
24	วชิราลงกรณ์ (2)	8,860	3,012	5,848	7,033	79%	6,635	75%	3,623	41%	6,724	76%	3,712	42%	-89.00	ลดลง	
รวมภาคตะวันตก		37.51%	26,605	13,277	13,328	87%	21,343	80%	8,066	30%	21,503	81%	8,226	31%	-160.00	ลดลง	
ภาคตะวันออก (6+4)																	
25	เขื่อนจุฬาภรณ์	224	5.00	219	145	65%	132	59%	127	57%	139	62%	134	60%	-7.00	ลดลง	
26	คลองสิชล	420	30.00	390	262	62%	87	21%	57	14%	95	23%	65	15%	-8.00	ลดลง	
27	บางพระ (3)	117	12.00	105	77	66%	47	40%	35	30%	49	42%	37	32%	-2.00	ลดลง	
28	หนองปลาไหล (3)	164	13.75	150	139	85%	42	26%	28	17%	45	27%	31	19%	-3.00	ลดลง	
29	ประแสร์ (3)	295	20.00	275	209	71%	108	37%	88	30%	112	38%	92	31%	-4.00	ลดลง	
30	มาบประชัน (3)	17	0.72	16	15	92%	4	24%	3	19%	4	25%	3.41	21%	-0.22	ลดลง	
31	หนองค้อ (3)	21	1.00	20	12	55%	5	26%	4	21%	6	27%	4.70	22%	-0.23	ลดลง	
32	ดอกทราย (3)	79	3.00	76	68	86%	34	43%	31	39%	33	41%	29.82	38%	1.27	เพิ่มขึ้น	
33	คลองใหญ่ (3)	45	3.00	42	36	79%	11	23%	8	17%	9	21%	6.34	14%	1.24	เพิ่มขึ้น	
34	เขื่อนลั่นทม	295	19.00	276	245	83%	188	64%	169	57%	195	66%	176.00	60%	-7.00	ลดลง	
รวมภาคตะวันออก		2.37%	1,678	1,07	1,570	72%	658	39%	551	33%	687	41%	580	35%	-28.94	ลดลง	
ภาคใต้ (4)																	
35	แก่งกระจาน	710	65	645	587	83%	409	58%	344	48%	422	59%	357	50%	-13.00	ลดลง	
36	ปราณบุรี	391	18	373	329	84%	253	65%	235	60%	262	67%	244	62%	-9.00	ลดลง	
37	รัชชประภา (2)	5,639	1,352	4,287	4,622	82%	3,622	64%	2,270	40%	3,656	65%	2,304	41%	-34.00	ลดลง	
38	บางยาง (2)	1,454	276	1,178	1,134	78%	1,067	73%	791	54%	1,075	74%	799	55%	-8.00	ลดลง	
รวมภาคใต้		11.55%	8,194	1,711	6,483	81%	5,350	65%	3,640	44%	5,415	66%	3,704	45%	-64.00	ลดลง	
รวมทั้งประเทศ		100%(38)	71,031	23,548	47,482	52,275	74%	42,533	60%	19,090	27%	42,988	61%	19,536	28%	-445.94	ลดลง

ที่มาข้อมูล : ตารางสรุปสภาพน้ำในอ่างเก็บน้ำขนาดใหญ่ทั่วประเทศ และตารางสรุปสภาพน้ำในอ่างเก็บน้ำภาคตะวันออกเฉียงเหนือ กรมชลประทาน

หมายเหตุ :

- อ่างเก็บน้ำขนาดใหญ่ หมายถึง อ่างเก็บน้ำที่มีความจุตั้งแต่ 100 ล้าน ลบ.ม. ขึ้นไป
- เป็นอ่างเก็บน้ำที่อยู่ในความรับผิดชอบของการไฟฟ้าฝ่ายผลิตแห่งประเทศไทย(10) นอกนั้นอยู่ในความรับผิดชอบของกรมชลประทาน (28)
- เป็นอ่างเก็บน้ำขนาดกลางที่มีความสำคัญต่อการอุตสาหกรรมและการประปา ของลุ่มน้ำชายฝั่งทะเลตะวันออก
- ที่มา : กรมชลประทาน และการไฟฟ้าฝ่ายผลิตแห่งประเทศไทย
- จังหวัดที่มีอ่างเก็บน้ำขนาดใหญ่มีจำนวน 26 จังหวัด ไม่มี 50 จังหวัด

รศ. นายสิทธิ์ รังสีเกษม กักของอ่าง



ศูนย์เขื่อนฯ



ศูนย์ป้องกันกักตุนน้ำ กรมทรัพยากรน้ำ

ลำดับของเขื่อนตามความจุ

- ศรีนครินทร์
- ภูมิพล
- สิริกิติ์
- วชิราลงกรณ์
- รัชชประภา
- ลุมพินี
- สิรินธร
- บางยาง
- ลำปาว
- ป่าสัก

ลำดับของเขื่อนตามปริมาณน้ำใช้การได้

- ภูมิพล
- ศรีนครินทร์
- สิริกิติ์
- วชิราลงกรณ์
- รัชชประภา
- ลำปาว
- ลุมพินี
- บางยาง
- สิรินธร
- ป่าสัก