



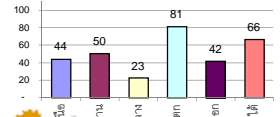
รายงานสรุปสภาพน้ำในอ่างเก็บน้ำขนาดใหญ่และขนาดกลาง

รายงานสถานการณ์ ณ วันที่ 16 มกราคม 2563

% ปริมาณน้ำรวมแต่ละภาคปัจจุบัน

ปริมาณน้ำในอ่างที่ใช้การได้ในสัปดาห์นี้ + มากกว่า / - น้อยกว่า สัปดาห์ก่อน **438.93** ล้าน ลบ.ม.

สรุปสถานการณ์ปริมาณน้ำในอ่างเก็บน้ำที่ใช้ในกิจกรรมทั้งหมดประเทศ มากกว่าปริมาณน้ำที่เหลือเข้าอ่าง เมื่อเทียบกับสัปดาห์ที่ผ่านมา ควรใช้น้ำอย่างระมัดระวัง



สรุปสถานการณ์ปริมาณน้ำในอ่างฯ

คงที่	5	อ่าง
ลดลง	31	อ่าง
เพิ่มขึ้น	2	อ่าง

เปรียบเทียบปริมาณน้ำรวม
ของประเทศไทย
ในปี 62 และ ปี 63

วันที่ 16 มกราคม 2563 แห่งนี้

43,182 ล้าน ลบ.ม. หรือ เท่ากับ

61%

วันที่ 16 มกราคม 2562 แห่งนี้

53,110 ล้าน ลบ.ม. หรือ เท่ากับ

75%

ภาค	สถานการณ์ปริมาณน้ำในอ่าง				ปริมาณน้ำเปลี่ยนแปลง (ล้าน ม.³)	สถานะ
	ลดลง (แห่ง)	คงที่ (แห่ง)	เพิ่มขึ้น (แห่ง)	รวม (แห่ง)		
ภาคเหนือ	6	1	-	7	-111.00	ปริมาณน้ำในอ่างเก็บน้ำลดลง
ภาคตะวันออกเฉียงเหนือ	9	3	-	12	-77.00	ปริมาณน้ำในอ่างเก็บน้ำลดลง
ภาคกลาง	2	1	-	3	-6.00	ปริมาณน้ำในอ่างเก็บน้ำลดลง
ภาคตะวันตก	2	-	-	2	-169.00	ปริมาณน้ำในอ่างเก็บน้ำลดลง
ภาคตะวันออก	8	-	2	10	-29.93	ปริมาณน้ำในอ่างเก็บน้ำลดลง
ภาคใต้	4	-	-	4	-46.00	ปริมาณน้ำในอ่างเก็บน้ำลดลง
รวมทั้งประเทศ	31	5	2	38	-438.93	ปริมาณน้ำในอ่างเก็บน้ำลดลง

ภาค อ่างเก็บน้ำ เชื้อน	ความจุ ที่ รอก. (ล้าน ม.³)	ปริมาณน้ำ ที่ใช้งานได้ (ล้าน ม.³)	ใช้การ ได้จริง (ล้าน ม.³)	ปริมาณน้ำรวม วันที่ 16 มกราคม 2562		ปัจจุบัน วันที่ 16 มกราคม 2563				สัปดาห์ก่อน วันที่ 10 มกราคม 2563				ปริมาณน้ำ + เพิ่มขึ้น (ล้าน ม.³)	สถานการณ์ ในอ่าง		
				ปริมาณน้ำรวม (ล้าน ม.³)	%	ปริมาณน้ำรวม (ล้าน ม.³)	%	ปริมาณน้ำใช้การได้จริง (ล้าน ม.³)	%	ปริมาณน้ำรวม (ล้าน ม.³)	%	ปริมาณน้ำใช้การได้จริง (ล้าน ม.³)	%				
ภาคเหนือ (7)																	
1	ภูมิพล (2)	ดาก	13,462	3,800	9,662	8,721	65%	5,436	40%	1,636	12%	5482	41%	1,682	12%	-46.00	ลดลง
2	สิริกิติ์ (2)	อุดรดิตต์	9,510	2,850	6,660	7,069	74%	4,692	49%	1,842	19%	4741	50%	1,891	20%	-49.00	ลดลง
3	แม่จัน	เชียงใหม่	265	12	253	268	101%	147	55%	135	51%	149	56%	137	52%	-2.00	ลดลง
4	แมกวง	เชียงใหม่	263	14	249	143	54%	75	29%	61	23%	75	29%	61	23%	-	คงที่
5	กัวลม	ลำปาง	106	3	103	92	87%	53	50%	50	47%	54	51%	51	48%	-1.00	ลดลง
6	กัวลอม	ลำปาง	170	6	164	155	91%	102	60%	96	56%	104	61%	98	58%	-2.00	ลดลง
7	แควน้อย	พิษณุโลก	939	43	896	621	66%	408	43%	365	39%	419	45%	376	40%	-11.00	ลดลง
	แม่มอก		110	16	94	45	41%	33	30%	17	15%	33	30%	17	15%	-	คงที่
รวมภาคเหนือ 34.85%			24,825	6,744	18,081	17,114	69%	10,944	44%	4,185	17%	11,057	45%	4,296	17%	-111.00	ลดลง
ภาคตะวันออกเฉียงเหนือ (12)																	
8	ห้วยหลวง	อุดรธานี	136	7	129	55	40%	56	41%	49	36%	57	42%	50	37%	-1.00	ลดลง
9	น้ำจูน	สกลนคร	520	45	475	370	71%	263	51%	218	42%	270	52%	225	43%	-7.00	ลดลง
10	น้ำพอง (2)	สกลนคร	165	8	157	116	70%	87	53%	79	48%	88	53%	80	48%	-1.00	ลดลง
11	จตุรพักตรพิมาน (2)	ชัยภูมิ	164	37	127	116	71%	45	27%	8	5%	45	27%	8	5%	-	คงที่
12	ลุมพินี (2)	ขอนแก่น	2,431	581	1,850	754	31%	472	19%	-	0%	480	20%	-	0%	-	คงที่
13	ลำปาว	กาฬสินธุ์	1,980	100	1,880	1,074	54%	1,315	66%	1,215	61%	1,357	69%	1,257	63%	-42.00	ลดลง
14	ลำตะคอง	นครราชสีมา	314	22	292	240	76%	146	46%	124	39%	150	48%	128	41%	-4.00	ลดลง
15	ลำพระเพลิง	นครราชสีมา	155	1	154	74	48%	21	14%	20	13%	22	14%	21	14%	-1.00	ลดลง
16	มูลขม	นครราชสีมา	141	7	134	67	48%	48	34%	41	29%	48	34%	41	29%	-	คงที่
17	ลำพระเพลิง	นครราชสีมา	275	7	268	159	58%	78	28%	71	26%	82	30%	75	27%	-4.00	ลดลง
18	ลำน้ำมูล	บุรีรัมย์	121	3	118	39	32%	22	18%	19	16%	23	19%	20	17%	-1.00	ลดลง
19	สิรินธร (2)	อุบลราชธานี	1,966	831	1,135	1,139	58%	1,662	85%	831	42%	1,678	85%	847	43%	-16.00	ลดลง
รวมภาค ดอน. 11.80%			8,369	1,649	6,720	4,203	50%	4,216	50%	2,675	32%	4,300	51%	2,752	33%	-77.00	ลดลง
ภาคกลาง (3)																	
20	ป่าสักชลสิทธิ์	ลพบุรี	960	3	957	506	53%	212	22%	209	22%	217	23%	214	22%	-5.00	ลดลง
21	ห้วยเสลา	อุทัยธานี	160	17	143	42	26%	36	23%	19	12%	36	23%	19	12%	-	คงที่
22	กระเสียว	สุพรรณบุรี	240	40	200	70	29%	60	25%	20	8%	61	25%	21	9%	-1.00	ลดลง
รวมภาคกลาง 1.92%			1,360	60	1,300	618	45%	308	23%	248	18%	314	23%	254	19%	-6.00	ลดลง
ภาคตะวันตก (2)																	
23	ศรีนครินทร์ (2)	กาญจนบุรี	17,745	10,265	7,480	16,073	91%	14,816	83%	4,551	26%	14,891	84%	4,626	26%	-75.00	ลดลง
24	วังจันทน์	(2) กาญจนบุรี	8,860	3,012	5,848	7,115	80%	6,764	76%	3,752	42%	6,858	77%	3,846	43%	-94.00	ลดลง
รวมภาคตะวันตก 37.51%			26,605	13,277	13,328	23,188	87%	21,580	81%	8,303	31%	21,749	82%	8,472	32%	-169.00	ลดลง
ภาคตะวันออก (6+4)																	
25	ขุนด่าน	นครนายก	224	5.00	219	151	67%	142	63%	137	61%	149	67%	144	64%	-7.00	ลดลง
26	คลองสิริกิติ์	ฉะเชิงเทรา	420	30.00	390	279	66%	98	23%	68	16%	106	25%	76	18%	-8.00	ลดลง
27	บางพระ (3)	ชลบุรี	117	12.00	105	80	68%	49	42%	37	32%	51	44%	39	33%	-2.00	ลดลง
28	หนองปลาไหล (3)	ระยอง	164	13.75	150	143	87%	47	29%	33	20%	50	31%	36	22%	-3.00	ลดลง
29	ประแสร์ (3)	ระยอง	295	20.00	275	218	74%	113	38%	93	32%	116	39%	96	33%	-3.00	ลดลง
30	มาบประชัน (3)	ระยอง	17	0.72	16	16	93%	4	25%	3	21%	4	26%	3.58	22%	-0.11	ลดลง
31	หนองค้อ (3)	ระยอง	21	1.00	20	13	61%	6	27%	5	22%	6	28%	4.98	23%	-0.21	ลดลง
32	ดอกกรวย (3)	ระยอง	79	3.00	76	71	89%	34	43%	31	39%	33	42%	30.34	38%	0.75	เพิ่มขึ้น
33	คลองใหญ่ (3)	ระยอง	45	3.00	42	38	83%	11	23%	8	17%	10	22%	6.95	15%	0.64	เพิ่มขึ้น
34	เขื่อนลั่นทมจินลดา	ปราจีนบุรี	295	19.00	276	251	85%	197	67%	178	60%	205	69%	186.00	63%	-8.00	ลดลง
รวมภาคตะวันออก 2.37%			1,678	107	1,570	1,259	75%	701	42%	593	35%	731	44%	623	37%	-29.93	ลดลง
ภาคใต้ (4)																	
35	แก่งกระจาน	เพชรบุรี	710	65	645	598	84%	428	60%	363	51%	434	61%	369	52%	-6.00	ลดลง
36	ปราณบุรี	ประจวบคีรีขันธ์	391	18	373	338	86%	264	68%	246	63%	267	68%	249	64%	-3.00	ลดลง
37	รัชชประภา (2)	สุราษฎร์ธานี	5,639	1,352	4,287	4,667	83%	3,663	65%	2,311	41%	3,694	66%	2,342	42%	-31.00	ลดลง
38	บางยาง (2)	ยะลา	1,454	276	1,178	1,124	77%	1,077	74%	801	55%	1,083	74%	807	56%	-6.00	ลดลง
รวมภาคใต้ 11.55%			8,194	1,711	6,483	6,728	82%	5,432	66%	3,721	45%	5,478	67%	3,767	46%	-46.00	ลดลง
รวมทั้งประเทศ 100%(38)			71,031	23,548	47,482	53,110	75%	43,182	61%	19,725	28%	43,629	61%	20,164	28%	-438.93	ลดลง

ที่มาข้อมูล : ตารางสรุปสภาพน้ำในอ่างเก็บน้ำขนาดใหญ่ทั่วประเทศ และตารางสรุปสภาพน้ำในอ่างเก็บน้ำภาคตะวันออก กรมชลประทาน

หมายเหตุ :

- อ่างเก็บน้ำขนาดใหญ่ หมายถึง อ่างเก็บน้ำที่มีความจุตั้งแต่ 100 ล้าน ลบ.ม. ขึ้นไป
- เป็นอ่างเก็บน้ำอยู่ในความรับผิดชอบของการไฟฟ้าฝ่ายผลิตแห่งประเทศไทย(10) นอกนั้นอยู่ในความรับผิดชอบของกรมชลประทาน (28)
- เป็นอ่างเก็บน้ำขนาดกลางที่มีความสำคัญต่อการอุตสาหกรรมและการประปา ของลุ่มน้ำชายฝั่งทะเลตะวันออก
- ที่มา : กรมชลประทาน และการไฟฟ้าฝ่ายผลิตแห่งประเทศไทย
- จังหวัดที่มีอ่างเก็บน้ำขนาดใหญ่มีจำนวน 26 จังหวัด ไม่มี 50 จังหวัด

รศ. นายสัตย์ รังสีเกษม กักของอ่าง



ศูนย์เขล



ศูนย์ป้องกันกักตุนน้ำ กรมทรัพยากรน้ำ

ลำดับของเขื่อนตามความจุ

- ศรีนครินทร์
- ภูมิพล
- สิริกิติ์
- วชิราลงกรณ
- รัชชประภา
- ลุมพินี
- สิรินธร
- บางยาง
- ลำปาว
- ป่าสัก

ลำดับของเขื่อนตามปริมาณน้ำใช้การได้

- ภูมิพล
- ศรีนครินทร์
- สิริกิติ์
- วชิราลงกรณ
- รัชชประภา
- ลำปาว
- ลุมพินี
- บางยาง
- สิรินธร
- ป่าสัก