

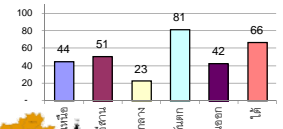
## รายงานสรุปสภาพน้ำในอ่างเก็บน้ำขนาดใหญ่และขนาดกลาง

รายงานสถานการณ์ ณ วันที่ 15 มกราคม 2563

% ปริมาณน้ำรวมแต่ละภาคปัจจุบัน

ปริมาณน้ำในอ่างที่ใช้การได้ในสัปดาห์นี้ + มากกว่า / - น้อยกว่า สัปดาห์ก่อน **423.22** ล้าน ลบ.ม.

สรุปสถานการณ์ปริมาณน้ำในอ่างเก็บน้ำที่ใช้ในทุกกิจกรรมทั่วประเทศ มากกว่าปริมาณน้ำที่ไหลเข้าอ่าง เมื่อเทียบกับสัปดาห์ที่ผ่านมา ควรใช้น้ำอย่างระมัดระวัง



เปรียบเทียบปริมาณน้ำรวม  
ประเทศไทยปัจจุบัน  
กับปี 62 และ ปี 63

วันที่ 15 มกราคม 2563 เท่ากับ

43,266 ล้าน ลบ.ม. หรือ เท่ากับ

61%

วันที่ 15 มกราคม 2562 เท่ากับ

53,499 ล้าน ลบ.ม. หรือ เท่ากับ

75%

ภาค	สถานการณ์ปริมาณน้ำในอ่าง				ปริมาณน้ำเปลี่ยนแปลง (ล้าน ม.³)	สถานะ
	ลดลง (แห่ง)	คงที่ (แห่ง)	เพิ่มขึ้น (แห่ง)	รวม (แห่ง)		
ภาคเหนือ	6	1	-	7	-106.00	ปริมาณน้ำในอ่างเก็บน้ำลดลง
ภาคตะวันออกเฉียงเหนือ	9	3	-	12	-79.00	ปริมาณน้ำในอ่างเก็บน้ำลดลง
ภาคกลาง	2	1	-	3	-6.00	ปริมาณน้ำในอ่างเก็บน้ำลดลง
ภาคตะวันตก	2	-	-	2	-161.00	ปริมาณน้ำในอ่างเก็บน้ำลดลง
ภาคตะวันออก	8	-	2	10	-30.22	ปริมาณน้ำในอ่างเก็บน้ำลดลง
ภาคใต้	4	-	-	4	-41.00	ปริมาณน้ำในอ่างเก็บน้ำลดลง
<b>รวมทั้งประเทศ</b>	<b>31</b>	<b>5</b>	<b>2</b>	<b>38</b>	<b>-423.22</b>	<b>ปริมาณน้ำในอ่างเก็บน้ำลดลง</b>

สรุปสถานการณ์ปริมาณน้ำในอ่างฯ

คงที่	5	อ่าง
ลดลง	31	อ่าง
เพิ่มขึ้น	2	อ่าง

ภาค	อ่างเก็บน้ำ	ความจุที่ (ล้าน ม.³)	ปริมาณน้ำที่ใช้งานได้ (ล้าน ม.³)	ใช้การได้จริง (ล้าน ม.³)	ปริมาณน้ำรวม วันที่ 15 มกราคม 2562		ปัจจุบัน วันที่ 15 มกราคม 2563		สัปดาห์ก่อน วันที่ 9 มกราคม 2563		ปริมาณน้ำ + เพิ่มขึ้น (ล้าน ม.³)	สถานการณ์ในอ่าง					
					ปริมาณน้ำรวม (ล้าน ม.³)	%	ปริมาณน้ำรวม (ล้าน ม.³)	%	ปริมาณน้ำรวม (ล้าน ม.³)	%							
<b>ภาคเหนือ (7)</b>																	
1	ภูมิพล (2)	13,462	3,800	9,662	8,742	65%	5,443	40%	1,643	12%	5488	41%	1,688	13%	-45.00	ลดลง	
2	สิริกิติ์ (2)	9,510	2,850	6,660	7,094	75%	4,704	49%	1,854	19%	4748	50%	1,898	20%	-44.00	ลดลง	
3	แม่งัด	265	12	253	269	102%	147	55%	135	51%	150	57%	138	52%	-3.00	ลดลง	
4	แมกวง	263	14	249	143	54%	75	29%	61	23%	75	29%	61	23%	-	คงที่	
5	กัวลม	106	3	103	91	86%	53	50%	50	47%	54	51%	51	48%	-1.00	ลดลง	
6	กัวคอง	170	6	164	157	92%	102	60%	96	56%	105	62%	99	58%	-3.00	ลดลง	
7	แควน้อย	939	43	896	623	66%	411	44%	368	39%	421	45%	378	40%	-10.00	ลดลง	
	แม่เม็ก	110	16	94	45	41%	33	30%	17	15%	33	30%	17	15%	-	คงที่	
<b>รวมภาคเหนือ</b>		<b>34,85%</b>	<b>24,825</b>	<b>6,744</b>	<b>18,081</b>	<b>69%</b>	<b>10,968</b>	<b>44%</b>	<b>4,207</b>	<b>17%</b>	<b>11,074</b>	<b>45%</b>	<b>4,313</b>	<b>17%</b>	<b>-106.00</b>	<b>ลดลง</b>	
<b>ภาคตะวันออกเฉียงเหนือ (12)</b>																	
8	ห้วยหลวง	136	7	129	56	41%	56	41%	49	36%	57	42%	50	37%	-1.00	ลดลง	
9	น้ำจูน	520	45	475	372	72%	264	51%	219	42%	271	52%	226	43%	-7.00	ลดลง	
10	น้ำพอง (2)	165	8	157	116	70%	87	53%	79	48%	88	53%	80	48%	-1.00	ลดลง	
11	จันทบูรณ์ (2)	164	37	127	117	71%	45	27%	8	5%	45	27%	8	5%	-	คงที่	
12	ลุมพินี (2)	2,431	581	1,850	756	31%	473	19%	-	0%	481	20%	-	0%	-	คงที่	
13	ลำปาว	1,980	100	1,880	1,078	54%	1,322	67%	1,222	62%	1,364	69%	1,264	64%	-42.00	ลดลง	
14	ลำตะคอง	314	22	292	241	77%	146	46%	124	39%	150	48%	128	41%	-4.00	ลดลง	
15	ลำพระเพลิง	155	1	154	74	48%	21	14%	20	13%	22	14%	21	14%	-1.00	ลดลง	
16	มูลขม	141	7	134	68	48%	48	34%	41	29%	48	34%	41	29%	-	คงที่	
17	ลำตะของ	275	7	268	159	58%	79	29%	72	26%	83	30%	76	28%	-4.00	ลดลง	
18	ลำน้ำพอง	121	3	118	39	32%	22	18%	19	16%	23	19%	20	17%	-1.00	ลดลง	
19	สิรินธร (2)	1,966	831	1,135	1,143	58%	1,665	85%	834	42%	1,683	86%	852	43%	-18.00	ลดลง	
<b>รวมภาคตะวันออกเฉียงเหนือ</b>		<b>11.80%</b>	<b>8,369</b>	<b>1,649</b>	<b>6,720</b>	<b>50%</b>	<b>4,230</b>	<b>51%</b>	<b>2,687</b>	<b>32%</b>	<b>4,315</b>	<b>52%</b>	<b>2,766</b>	<b>33%</b>	<b>-79.00</b>	<b>ลดลง</b>	
<b>ภาคกลาง (3)</b>																	
20	ป่าสักชลสิทธิ์	960	3	957	509	53%	213	22%	210	22%	218	23%	215	22%	-5.00	ลดลง	
21	ห้วยเสลา	160	17	143	42	26%	36	23%	19	12%	36	23%	19	12%	-	คงที่	
22	กระเสียว	240	40	200	70	29%	60	25%	20	8%	61	25%	21	9%	-1.00	ลดลง	
<b>รวมภาคกลาง</b>		<b>1.92%</b>	<b>1,360</b>	<b>60</b>	<b>1,300</b>	<b>46%</b>	<b>309</b>	<b>23%</b>	<b>249</b>	<b>18%</b>	<b>315</b>	<b>23%</b>	<b>255</b>	<b>19%</b>	<b>-6.00</b>	<b>ลดลง</b>	
<b>ภาคตะวันตก (2)</b>																	
23	ศรีนครินทร์ (2)	17,745	10,265	7,480	16,077	91%	14,831	84%	4,566	26%	14,902	84%	4,637	26%	-71.00	ลดลง	
24	วชิราลงกรณ (2)	8,860	3,012	5,848	7,122	80%	6,781	77%	3,769	43%	6,871	78%	3,859	44%	-90.00	ลดลง	
<b>รวมภาคตะวันตก</b>		<b>37.51%</b>	<b>26,605</b>	<b>13,277</b>	<b>13,328</b>	<b>87%</b>	<b>21,612</b>	<b>81%</b>	<b>8,335</b>	<b>31%</b>	<b>21,773</b>	<b>82%</b>	<b>8,496</b>	<b>32%</b>	<b>-161.00</b>	<b>ลดลง</b>	
<b>ภาคตะวันออก (6+4)</b>																	
25	ขุนด่าน	224	5.00	219	151	67%	142	63%	137	61%	149	67%	144	64%	-7.00	ลดลง	
26	คลองสิชล	420	30.00	390	281	67%	99	24%	69	16%	106	25%	76	18%	-7.00	ลดลง	
27	บางพระ (3)	117	12.00	105	80	68%	50	43%	38	32%	51	44%	39	33%	-1.00	ลดลง	
28	หนองปลาไหล (3)	164	13.75	150	143	87%	47	29%	33	20%	51	31%	37	23%	-4.00	ลดลง	
29	ประแสร์ (3)	295	20.00	275	219	74%	113	38%	93	32%	117	40%	97	33%	-4.00	ลดลง	
30	มาบประชัน (3)	17	0.72	16	16	94%	4	25%	3	21%	4	26%	3.61	22%	-0.11	ลดลง	
31	หนองค้อ (3)	21	1.00	20	13	62%	6	27%	5	22%	6	28%	4.98	23%	-0.23	ลดลง	
32	ดอกกราย (3)	79	3.00	76	71	89%	34	43%	31	39%	33	42%	30.48	38%	0.61	เพิ่มขึ้น	
33	คลองใหญ่ (3)	45	3.00	42	38	83%	11	23%	8	17%	10	22%	7.08	16%	0.51	เพิ่มขึ้น	
34	นวมินทร์จินดา	295	19.00	276	252	85%	198	67%	179	61%	206	70%	187.00	63%	-8.00	ลดลง	
<b>รวมภาคตะวันออก</b>		<b>2.37%</b>	<b>1,678</b>	<b>1,07</b>	<b>1,570</b>	<b>75%</b>	<b>704</b>	<b>42%</b>	<b>596</b>	<b>36%</b>	<b>734</b>	<b>44%</b>	<b>626</b>	<b>37%</b>	<b>-30.22</b>	<b>ลดลง</b>	
<b>ภาคใต้ (4)</b>																	
35	แก่งกระจาน	710	65	645	600	85%	430	61%	365	51%	436	61%	371	52%	-6.00	ลดลง	
36	ปราณบุรี	391	18	373	339	87%	266	68%	248	63%	267	68%	249	64%	-1.00	ลดลง	
37	รัชชประภา (2)	5,639	1,352	4,287	4,972	88%	3,669	65%	2,317	41%	3,699	66%	2,347	42%	-30.00	ลดลง	
38	บางลา (2)	1,454	276	1,178	1,122	77%	1,078	74%	802	55%	1,082	74%	806	55%	-4.00	ลดลง	
<b>รวมภาคใต้</b>		<b>11.55%</b>	<b>8,194</b>	<b>1,711</b>	<b>6,483</b>	<b>86%</b>	<b>5,442</b>	<b>66%</b>	<b>3,732</b>	<b>46%</b>	<b>5,484</b>	<b>67%</b>	<b>3,773</b>	<b>46%</b>	<b>-41.00</b>	<b>ลดลง</b>	
<b>รวมทั้งประเทศ</b>		<b>100%(38)</b>	<b>71,031</b>	<b>23,548</b>	<b>47,482</b>	<b>53,499</b>	<b>75%</b>	<b>43,266</b>	<b>61%</b>	<b>19,806</b>	<b>28%</b>	<b>43,695</b>	<b>62%</b>	<b>20,229</b>	<b>28%</b>	<b>-423.22</b>	<b>ลดลง</b>

ที่มาข้อมูล : ตารางสรุปสภาพน้ำในอ่างเก็บน้ำขนาดใหญ่ทั่วประเทศ และตารางสรุปสภาพน้ำในอ่างเก็บน้ำภาคตะวันออกเฉียงเหนือ กรมชลประทาน

หมายเหตุ :

- อ่างเก็บน้ำขนาดใหญ่ หมายถึง อ่างเก็บน้ำที่มีความจุตั้งแต่ 100 ล้าน ลบ.ม. ขึ้นไป
- เป็นอ่างเก็บน้ำที่อยู่ในความรับผิดชอบของการไฟฟ้าฝ่ายผลิตแห่งประเทศไทย(10) นอกนั้นอยู่ในความรับผิดชอบของกรมชลประทาน (28)
- เป็นอ่างเก็บน้ำขนาดกลางที่มีความสำคัญต่อการอุตสาหกรรมและการประปา ของลุ่มน้ำชายฝั่งทะเลตะวันออก
- ที่มา : กรมชลประทาน และการไฟฟ้าฝ่ายผลิตแห่งประเทศไทย
- จังหวัดที่มีอ่างเก็บน้ำขนาดใหญ่มีจำนวน 26 จังหวัด ไม่มี 50 จังหวัด

รศ. นายสัตย์ รังสีเกษม กักของอ่าง



ศูนย์เขล



ศูนย์ป้องกันกักน้ำ กรมทรัพยากรน้ำ

ลำดับของเขื่อนตามความจุ

- ศรีนครินทร์
- ภูมิพล
- สิริกิติ์
- วชิราลงกรณ
- รัชชประภา
- ลุมพินี
- สิรินธร
- บางลา
- ลำปาว
- ป่าสัก

ลำดับของเขื่อนตามปริมาณน้ำใช้การได้

- ภูมิพล
- ศรีนครินทร์
- สิริกิติ์
- วชิราลงกรณ
- รัชชประภา
- ลำปาว
- ลุมพินี
- บางลา
- สิรินธร
- ป่าสัก