

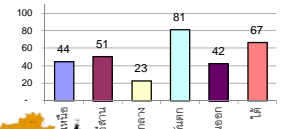
รายงานสรุปสภาพน้ำในอ่างเก็บน้ำขนาดใหญ่และขนาดกลาง

รายงานสถานการณ์ ณ วันที่ 14 มกราคม 2563

% ปริมาณน้ำรวมและค่าดัชนีปัจจุบัน

ปริมาณน้ำในอ่างที่ใช้การได้ในสัปดาห์นี้ + มากกว่า / - น้อยกว่า สัปดาห์ก่อน **409.40** ล้าน ลบ.ม.

สรุปสถานการณ์ปริมาณน้ำในอ่างเก็บน้ำที่ใช้ในทุกกิจกรรมทั่วประเทศ มากกว่าปริมาณน้ำที่ไหลเข้าอ่าง เมื่อเทียบกับสัปดาห์ที่ผ่านมา ควรใช้น้ำอย่างระมัดระวัง



สรุปสถานการณ์ปริมาณน้ำในอ่างฯ

คงที่	6	อ่าง
ลดลง	30	อ่าง
เพิ่มขึ้น	2	อ่าง

เปรียบเทียบปริมาณน้ำรวม
ของประเทศไทย
ในปี 62 และ ปี 63

วันที่ 14 มกราคม 2563 เท่ากับ

43,340 ล้าน ลบ.ม. หรือ เท่ากับ

61%

วันที่ 14 มกราคม 2562 เท่ากับ

53,292 ล้าน ลบ.ม. หรือ เท่ากับ

75%

ภาค	สถานการณ์ปริมาณน้ำในอ่าง				ปริมาณน้ำ เปลี่ยนแปลง (ล้าน ม.³)	สถานะ
	ลดลง (แห่ง)	คงที่ (แห่ง)	เพิ่มขึ้น (แห่ง)	รวม (แห่ง)		
ภาคเหนือ	6	1	-	7	-101.00	ปริมาณน้ำในอ่างเก็บน้ำลดลง
ภาคตะวันออกเฉียงเหนือ	8	4	-	12	-78.00	ปริมาณน้ำในอ่างเก็บน้ำลดลง
ภาคกลาง	2	1	-	3	-5.00	ปริมาณน้ำในอ่างเก็บน้ำลดลง
ภาคตะวันตก	2	-	-	2	-160.00	ปริมาณน้ำในอ่างเก็บน้ำลดลง
ภาคตะวันออก	8	-	2	10	-28.40	ปริมาณน้ำในอ่างเก็บน้ำลดลง
ภาคใต้	4	-	-	4	-37.00	ปริมาณน้ำในอ่างเก็บน้ำลดลง
รวมทั้งประเทศ	30	6	2	38	-409.40	ปริมาณน้ำในอ่างเก็บน้ำลดลง

ภาค อ่างเก็บน้ำ เชื้อน	ความจ ที่ รอก. (ล้าน ม.³)	ปริมาณน้ำ ที่ใช้งานได้ (ล้าน ม.³)	ใช้การ ได้จริง (ล้าน ม.³)	ปริมาณน้ำรวม วันที่ 14 มกราคม 2562		ปัจจุบัน วันที่ 14 มกราคม 2563				สัปดาห์ก่อน วันที่ 8 มกราคม 2563				ปริมาณน้ำ + เพิ่มขึ้น - ลดลง (ล้าน ม.³)	สถานการณ์ ในอ่าง		
				ปริมาณน้ำรวม (ล้าน ม.³)	%	ปริมาณน้ำรวม (ล้าน ม.³)	%	ปริมาณน้ำใช้การได้จริง (ล้าน ม.³)	%	ปริมาณน้ำรวม (ล้าน ม.³)	%	ปริมาณน้ำใช้การได้จริง (ล้าน ม.³)	%				
ภาคเหนือ (7)																	
1	ภูมิพล (2)	ดาก	13,462	3,800	9,662	8,754	65%	5,451	40%	1,651	12%	5493	41%	1,693	13%	-42.00	ลดลง
2	สิริกิติ์ (2)	อุดรดิตต์	9,510	2,850	6,660	7,118	75%	4,711	50%	1,861	20%	4755	50%	1,905	20%	-44.00	ลดลง
3	แม่จัน	เชียงใหม่	265	12	253	269	102%	147	55%	135	51%	150	57%	138	52%	-3.00	ลดลง
4	แมกวง	เชียงใหม่	263	14	249	144	55%	75	29%	61	23%	75	29%	61	23%	-	คงที่
5	กัวลม	ลำปาง	106	3	103	94	89%	53	50%	50	47%	54	51%	51	48%	-1.00	ลดลง
6	กัวคอง	ลำปาง	170	6	164	158	93%	103	61%	97	57%	105	62%	99	58%	-2.00	ลดลง
7	แควน้อย	พิษณุโลก	939	43	896	625	67%	413	44%	370	39%	422	45%	379	40%	-9.00	ลดลง
	แม่มอก		110	16	94	45	41%	33	30%	17	15%	33	30%	17	15%	-	คงที่
รวมภาคเหนือ		34.85%	24,825	6,744	18,081	17,208	69%	10,986	44%	4,225	17%	11,087	45%	4,326	17%	-101.00	ลดลง
ภาคตะวันออกเฉียงเหนือ (12)																	
8	ห้วยหลวง	อุดรธานี	136	7	129	56	41%	56	41%	49	36%	58	43%	51	38%	-2.00	ลดลง
9	น้ำจูน	สกลนคร	520	45	475	374	72%	266	51%	221	43%	273	53%	228	44%	-7.00	ลดลง
10	น้ำพอง (2)	สกลนคร	165	8	157	116	70%	87	53%	79	48%	88	53%	80	48%	-1.00	ลดลง
11	จตุรพักตรพิมาน (2)	ชัยภูมิ	164	37	127	117	71%	45	27%	8	5%	45	27%	8	5%	-	คงที่
12	ลุมพินี (2)	ขอนแก่น	2,431	581	1,850	757	31%	474	19%	-	0%	483	20%	-	0%	-	คงที่
13	ลำปาว	กาฬสินธุ์	1,980	100	1,880	1,082	55%	1,329	67%	1,229	62%	1,371	69%	1,271	64%	-42.00	ลดลง
14	ลำตะคอง	นครราชสีมา	314	22	292	242	77%	147	47%	125	40%	151	48%	129	41%	-4.00	ลดลง
15	ลำพระเพลิง	นครราชสีมา	155	1	154	74	48%	22	14%	21	14%	22	14%	21	14%	-	คงที่
16	มูลขม	นครราชสีมา	141	7	134	68	48%	48	34%	41	29%	48	34%	41	29%	-	คงที่
17	ลำพระเพลิง	นครราชสีมา	275	7	268	159	58%	80	29%	73	27%	83	30%	76	28%	-3.00	ลดลง
18	ลำบางหลวง	บุรีรัมย์	121	3	118	39	32%	22	18%	19	16%	23	19%	20	17%	-1.00	ลดลง
19	สิรินธร (2)	อุบลราชธานี	1,966	831	1,135	1,147	58%	1,668	85%	837	43%	1,686	86%	855	43%	-18.00	ลดลง
รวมภาคตะวันออกเฉียงเหนือ		11.80%	8,369	1,649	6,720	4,232	51%	4,243	51%	2,702	32%	4,331	52%	2,780	33%	-78.00	ลดลง
ภาคกลาง (3)																	
20	ป่าสักชลสิทธิ์	ลพบุรี	960	3	957	513	53%	214	22%	211	22%	218	23%	215	22%	-4.00	ลดลง
21	ห้วยเสลา	อุทัยธานี	160	17	143	42	26%	36	23%	19	12%	36	23%	19	12%	-	คงที่
22	กระเสียว	สุพรรณบุรี	240	40	200	70	29%	60	25%	20	8%	61	25%	21	9%	-1.00	ลดลง
รวมภาคกลาง		1.92%	1,360	60	1,300	624	46%	310	23%	250	18%	315	23%	255	19%	-5.00	ลดลง
ภาคตะวันตก (2)																	
23	ศรีนครินทร์ (2)	กาญจนบุรี	17,745	10,265	7,480	16,085	91%	14,842	84%	4,577	26%	14,914	84%	4,649	26%	-72.00	ลดลง
24	วชิราลงกรณ (2)	กาญจนบุรี	8,860	3,012	5,848	7,132	80%	6,797	77%	3,785	43%	6,885	78%	3,873	44%	-88.00	ลดลง
รวมภาคตะวันตก		37.51%	26,605	13,277	13,328	23,217	87%	21,640	81%	8,362	31%	21,799	82%	8,522	32%	-160.00	ลดลง
ภาคตะวันออก (6+4)																	
25	ขุนด่าน	นครนายก	224	5.00	219	152	68%	142	63%	137	61%	149	67%	144	64%	-7.00	ลดลง
26	คลองสิปปิต	ฉะเชิงเทรา	420	30.00	390	283	67%	101	24%	71	17%	107	25%	77	18%	-6.00	ลดลง
27	บางพระ (3)	ชลบุรี	117	12.00	105	80	68%	49	42%	37	32%	51	44%	39	33%	-2.00	ลดลง
28	หนองปลาไหล (3)	ระยอง	164	13.75	150	144	88%	48	29%	34	21%	52	32%	38	23%	-4.00	ลดลง
29	ประแสร์ (3)	ระยอง	295	20.00	275	220	75%	114	39%	94	32%	117	40%	97	33%	-3.00	ลดลง
30	มาบประชัน (3)	ระยอง	17	0.72	16	16	94%	4	26%	4	22%	4	26%	3.61	22%	0.00	ลดลง
31	หนองค้อ (3)	ระยอง	21	1.00	20	13	63%	6	27%	5	22%	6	28%	4.98	23%	-0.23	ลดลง
32	ดอกกราย (3)	ระยอง	79	3.00	76	71	90%	34	43%	31	39%	34	42%	30.55	38%	0.55	เพิ่มขึ้น
33	คลองใหญ่ (3)	ระยอง	45	3.00	42	38	84%	11	23%	8	17%	10	23%	7.31	16%	0.28	เพิ่มขึ้น
34	นวมินทร์จินดา	ปราจีนบุรี	295	19.00	276	253	86%	200	68%	181	61%	207	70%	188.00	64%	-7.00	ลดลง
รวมภาคตะวันออก		2.37%	1,678	107	1,570	1,270	76%	709	42%	601	36%	737	44%	630	38%	-28.40	ลดลง
ภาคใต้ (4)																	
35	แก่งกระจาน	เพชรบุรี	710	65	645	601	85%	432	61%	367	52%	436	61%	371	52%	-4.00	ลดลง
36	ปราณบุรี	ประจวบคีรีขันธ์	391	18	373	340	87%	266	68%	248	63%	267	68%	249	64%	-1.00	ลดลง
37	รัชชประภา (2)	สุราษฎร์ธานี	5,639	1,352	4,287	4,679	83%	3,674	65%	2,322	41%	3,705	66%	2,353	42%	-31.00	ลดลง
38	บางลา (2)	ยะลา	1,454	276	1,178	1,121	77%	1,079	74%	803	55%	1,080	74%	804	55%	-1.00	ลดลง
รวมภาคใต้		11.55%	8,194	1,711	6,483	6,741	82%	5,451	67%	3,740	46%	5,488	67%	3,777	46%	-37.00	ลดลง
รวมทั้งประเทศ		100%(38)	71,031	23,548	47,482	53,292	75%	43,340	61%	19,880	28%	43,757	62%	20,290	29%	-409.40	ลดลง

ที่มาข้อมูล : ตารางสรุปสภาพน้ำในอ่างเก็บน้ำขนาดใหญ่ทั่วประเทศ และตารางสรุปสภาพน้ำในอ่างเก็บน้ำภาคตะวันออกเฉียงเหนือ กรมชลประทาน

หมายเหตุ :

- อ่างเก็บน้ำขนาดใหญ่ หมายถึง อ่างเก็บน้ำที่มีความจุตั้งแต่ 100 ล้าน ลบ.ม. ขึ้นไป
- เป็นอ่างเก็บน้ำอยู่ในความรับผิดชอบของการไฟฟ้าฝ่ายผลิตแห่งประเทศไทย(10) นอกนั้นอยู่ในความรับผิดชอบของกรมชลประทาน (28)
- เป็นอ่างเก็บน้ำขนาดกลางที่มีความสำคัญต่อการอุตสาหกรรมและการประปา ของลุ่มน้ำชายฝั่งทะเลตะวันออก
- ที่มา : กรมชลประทาน และการไฟฟ้าฝ่ายผลิตแห่งประเทศไทย
- จังหวัดที่มีอ่างเก็บน้ำขนาดใหญ่มีจำนวน 26 จังหวัด ไม่มี 50 จังหวัด

รศ. นายสัตย์ รังสีเกษม กักของอ่าง



ศูนย์เขล



ศูนย์ป้องกันกักตุนน้ำ กรมทรัพยากรน้ำ

ลำดับของเขื่อนตามความจ

- ศรีนครินทร์ 2.ภูมิพล 3.สิริกิติ์ 4.วชิราลงกรณ 5.รัชชประภา
- ลุมพินี 7.สิรินธร 8.บางลา 9.ลำปาว 10.ป่าสัก

ลำดับของเขื่อนตามปริมาณน้ำใช้การได้

- ภูมิพล 2.ศรีนครินทร์ 3.สิริกิติ์ 4.วชิราลงกรณ 5.รัชชประภา
- ลำปาว 7.ลุมพินี 8.บางลา 9.สิรินธร 10.ป่าสัก