

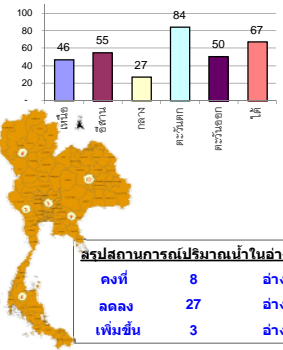
รายงานสรุปสภาพน้ำในอ่างเก็บน้ำขนาดใหญ่และขนาดกลาง

รายงานสถานการณ์ ณ วันที่ 18 ธันวาคม 2562

% ปริมาณน้ำรวมแต่ละภาคปัจจุบัน

ปริมาณน้ำในอ่างที่ใช้การได้ในสัปดาห์นี้ + มากกว่า / - น้อยกว่า สัปดาห์ก่อน **364.07** ล้าน ลบ.ม.

สรุปสถานการณ์ปริมาณน้ำในอ่างเก็บน้ำที่ใช้ในทุกกิจกรรมทั่วประเทศ มากกว่าปริมาณน้ำที่ไหลเข้าอ่าง เมื่อเทียบกับสัปดาห์ที่ผ่านมา การใช้น้ำอย่างระมัดระวัง



สรุปสถานการณ์ปริมาณน้ำในอ่างฯ

คงที่	8	อ่าง
ลดลง	27	อ่าง
เพิ่มขึ้น	3	อ่าง

เปรียบเทียบปริมาณน้ำรวมทั่วประเทศปัจจุบัน
ปี 62 และ ปี 61

วันที่ 18 ธันวาคม 2562 แห่งกัน

45,098 ล้าน ลบ.ม. หรือ เท่ากัน

63%

วันที่ 18 ธันวาคม 2561 แห่งกัน

55,605 ล้าน ลบ.ม. หรือ เท่ากัน

78%

ภาค อ่างเก็บน้ำ เชื่อม	ความจ ที่ รอก. (ล้าน ม.³)	ปริมาณน้ำ ที่ไม่ได้ (ล้าน ม.³)	ใช้การ ได้จริง (ล้าน ม.³)	ปริมาณน้ำรวม วันที่ 18 ธันวาคม 2561		ปัจจุบัน วันที่ 18 ธันวาคม 2562				สัปดาห์ก่อน วันที่ 12 ธันวาคม 2562				ปริมาณน้ำ + เพิ่มขึ้น - ลดลง (ล้าน ม.³)	สถานการณ์ ในอ่าง		
				%	%	ปริมาณน้ำรวม		ปริมาณน้ำใช้การได้จริง		ปริมาณน้ำรวม		ปริมาณน้ำใช้การได้จริง					
						ปริมาณน้ำ (ล้าน ม.³)	%	ปริมาณน้ำ (ล้าน ม.³)	%	ปริมาณน้ำ (ล้าน ม.³)	%	ปริมาณน้ำ (ล้าน ม.³)	%				
ภาคเหนือ (7)																	
1	ภูมิพล (2)	ดาก	13,462	3,800	9,662	9,347	69%	5,684	42%	1,884	14%	5,727	43%	1,927	14%	-43.00	ลดลง
2	สิริกิติ์ (2)	อุดรดิตต์	9,510	2,850	6,660	7,690	81%	4,949	52%	2,099	22%	4,994	53%	2,144	23%	-45.00	ลดลง
3	แม่งัด	เชียงใหม่	265	12	253	267	101%	155	58%	143	54%	155	58%	143	54%	-	คงที่
4	แมกวง	เชียงใหม่	263	14	249	144	55%	74	28%	60	23%	73	28%	59	22%	1.00	เพิ่มขึ้น
5	กัวลม	ลำปาง	106	3	103	97	92%	58	55%	55	52%	57	54%	54	51%	1.00	เพิ่มขึ้น
6	กัวคอง	ลำปาง	170	6	164	189	111%	109	64%	103	61%	111	65%	105	62%	-2.00	ลดลง
7	แควน้อย	พิษณุโลก	939	43	896	688	73%	455	48%	412	44%	463	49%	420	45%	-8.00	ลดลง
	แม่มอก		110	16	94	46	42%	35	32%	19	17%	36	33%	20	18%	-1.00	ลดลง
รวมภาคเหนือ		34.85%	24,825	6,744	18,081	18,468	74%	11,519	46%	4,756	19%	11,616	47%	4,852	20%	-96.00	ลดลง
ภาคตะวันออกเฉียงเหนือ (12)																	
8	ห้วยหลวง	อุดรธานี	136	7	129	63	46%	62	46%	55	40%	63	46%	56	41%	-1.00	ลดลง
9	น้ำจูน	สกลนคร	520	45	475	421	81%	287	55%	242	47%	292	56%	247	48%	-5.00	ลดลง
10	น้ำพอง (2)	สกลนคร	165	8	157	121	73%	89	54%	81	49%	89	54%	81	49%	-	คงที่
11	จันทบูรณ์ (2)	ชัยภูมิ	164	37	127	126	77%	46	28%	9	5%	47	29%	10	6%	-1.00	ลดลง
12	ลุมพินี (2)	ขอนแก่น	2,431	581	1,850	793	33%	510	21%	-	0%	518	21%	-	0%	-	คงที่
13	ลำปาว	กาฬสินธุ์	1,980	100	1,880	1,179	60%	1,498	76%	1,398	71%	1,522	77%	1,422	72%	-24.00	ลดลง
14	ลำตะคอง	นครราชสีมา	314	22	292	253	81%	159	51%	137	44%	162	52%	140	45%	-3.00	ลดลง
15	ลำพระเพลิง	นครราชสีมา	155	1	154	76	49%	24	15%	23	15%	24	15%	23	15%	-	คงที่
16	มูลขม	นครราชสีมา	141	7	134	71	50%	50	35%	43	30%	50	35%	43	30%	-	คงที่
17	ลำแซะ	นครราชสีมา	275	7	268	166	60%	88	32%	81	29%	90	33%	83	30%	-2.00	ลดลง
18	ลำบางรอง	บุรีรัมย์	121	3	118	40	33%	24	20%	21	17%	24	20%	21	17%	-	คงที่
19	สิรินธร (2)	อุบลราชธานี	1,966	831	1,135	1,285	65%	1,768	90%	937	48%	1,790	91%	959	49%	-22.00	ลดลง
รวมภาค ดอน.		11.80%	8,369	1,649	6,720	4,591	55%	4,604	55%	3,027	36%	4,671	56%	3,085	37%	-58.00	ลดลง
ภาคกลาง (3)																	
20	ป่าสักชลสิทธิ์	ลพบุรี	960	3	957	621	65%	264	28%	261	27%	283	29%	280	29%	-19.00	ลดลง
21	ห้วยเสลา	อุทัยธานี	160	17	143	41	26%	37	23%	20	13%	37	23%	20	13%	-	คงที่
22	กระเสียว	สุพรรณบุรี	240	40	200	74	31%	62	26%	22	9%	62	26%	22	9%	-	คงที่
รวมภาคกลาง		1.92%	1,360	60	1,300	736	54%	362	27%	303	22%	382	28%	322	24%	-19.00	ลดลง
ภาคตะวันออก (2)																	
23	ศรีนครินทร์ (2)	กาญจนบุรี	17,745	10,265	7,480	16,275	92%	15,137	85%	4,872	27%	15,190	86%	4,925	28%	-53.00	ลดลง
24	วิจิตรวงศ (2)	กาญจนบุรี	8,860	3,012	5,848	7,358	83%	7,146	81%	4,134	47%	7,229	82%	4,217	48%	-83.00	ลดลง
รวมภาคตะวันออก		37.51%	26,605	13,277	13,328	23,632	89%	22,283	84%	9,006	34%	22,419	84%	9,142	34%	-136.00	ลดลง
ภาคตะวันออก (6+4)																	
25	ขุนด่าน	นครนายก	224	5.00	219	197	88%	174	78%	169	75%	181	81%	176	79%	-7.00	ลดลง
26	คลองสีปัด	ฉะเชิงเทรา	420	30.00	390	350	83%	114	27%	84	20%	122	29%	92	22%	-8.00	ลดลง
27	บางพระ (3)	ชลบุรี	117	12.00	105	88	75%	57	49%	45	38%	59	50%	47	40%	-2.00	ลดลง
28	หนองปลาไหล (3)	ระยอง	164	13.75	150	157	96%	69	42%	55	34%	73	45%	59	36%	-4.00	ลดลง
29	ประแสร์ (3)	ระยอง	295	20.00	275	246	83%	131	44%	111	38%	133	45%	113	38%	-2.00	ลดลง
30	มาบประชัน (3)	ระยอง	17	0.72	16	17	100%	5	30%	4	26%	5	31%	4.51	27%	-0.22	ลดลง
31	หนองค้อ (3)	ระยอง	21	1.00	20	16	76%	7	31%	6	27%	7	32%	5.76	27%	-0.02	ลดลง
32	ดอกกราย (3)	ระยอง	79	3.00	76	78	98%	35	44%	32	40%	35	44%	32.27	41%	-0.42	ลดลง
33	คลองใหญ่ (3)	ระยอง	45	3.00	42	37	82%	12	26%	9	19%	12	27%	9.18	20%	-0.42	ลดลง
34	นขตสันทรังษิลา	ปราจีนบุรี	295	19.00	276	274	93%	236	80%	217	74%	244	83%	225.00	76%	-8.00	ลดลง
รวมภาคตะวันออก		2.37%	1,678	107	1,570	1,460	87%	839	50%	732	44%	871	52%	764	46%	-32.07	ลดลง
ภาคใต้ (4)																	
35	แก่งกระจาน	เพชรบุรี	710	65	645	619	87%	462	65%	397	56%	471	66%	406	57%	-9.00	ลดลง
36	ปราณบุรี	ประจวบคีรีขันธ์	391	18	373	351	90%	274	70%	256	65%	278	71%	260	66%	-4.00	ลดลง
37	รัชชประภา (2)	สุราษฎร์ธานี	5,639	1,352	4,287	4,741	84%	3,777	67%	2,425	43%	3,799	67%	2,447	43%	-22.00	ลดลง
38	บางยาง (2)	ยะลา	1,454	276	1,178	1,009	69%	978	67%	702	48%	966	66%	690	47%	12.00	เพิ่มขึ้น
รวมภาคใต้		11.55%	8,194	1,711	6,483	6,718	82%	5,490	67%	3,780	46%	5,514	67%	3,803	46%	-23.00	ลดลง
รวมทั้งประเทศ		100%(38)	71,031	23,548	47,482	55,605	78%	45,098	63%	21,604	30%	45,473	64%	21,968	31%	-364.07	ลดลง

ที่มาข้อมูล : ตารางสรุปสภาพน้ำในอ่างเก็บน้ำขนาดใหญ่ทั่วประเทศ และตารางสรุปสภาพน้ำในอ่างเก็บน้ำภาคตะวันออก กรมชลประทาน

หมายเหตุ :

- อ่างเก็บน้ำขนาดใหญ่ หมายถึง อ่างเก็บน้ำที่มีความจุตั้งแต่ 100 ล้าน ลบ.ม. ขึ้นไป
- เป็นอ่างเก็บน้ำอยู่ในความรับผิดชอบของการไฟฟ้าฝ่ายผลิตแห่งประเทศไทย(10) นอกนั้นอยู่ในความรับผิดชอบของกรมชลประทาน (28)
- เป็นอ่างเก็บน้ำขนาดกลางที่มีความสำคัญต่อการอุตสาหกรรมและการประปา ของลุ่มน้ำชายฝั่งทะเลตะวันออก
- ที่มา : กรมชลประทาน และการไฟฟ้าฝ่ายผลิตแห่งประเทศไทย
- จังหวัดที่มีอ่างเก็บน้ำขนาดใหญ่มีจำนวน 26 จังหวัด ไม่มี 50 จังหวัด

รศ. หมายถึง ระดับเก็บกักของอ่าง



ศูนย์เขตนคร



ศูนย์ป้องกันอุทกภัย กรมทรัพยากรน้ำ

ลำดับของเขื่อนตามความจ

- ศรีนครินทร์
- ภูมิพล
- สิริกิติ์
- วิจิตรวงศ
- รัชชประภา
- ลุมพินี
- สิรินธร
- บางยาง
- ลำปาว
- ป่าสัก

ลำดับของเขื่อนตามปริมาณน้ำใช้การได้

- ภูมิพล
- ศรีนครินทร์
- สิริกิติ์
- วิจิตรวงศ
- รัชชประภา
- ลำปาว
- ลุมพินี
- บางยาง
- สิรินธร
- ป่าสัก