

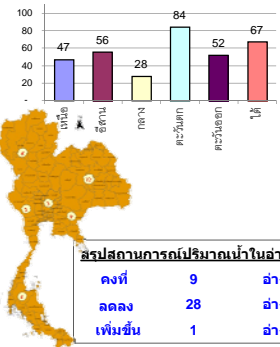
รายงานสรุปสภาพน้ำในอ่างเก็บน้ำขนาดใหญ่และขนาดกลาง

รายงานสถานการณ์ ณ วันที่ 13 ธันวาคม 2562

% ปริมาณน้ำรวมแต่ละภาคปัจจุบัน

ปริมาณน้ำในอ่างที่ใช้การได้ในสัปดาห์นี้ + มากกว่า / - น้อยกว่า สัปดาห์ก่อน **358.04** ล้าน ล.ม.

สรุปสถานการณ์ปริมาณน้ำในอ่างเก็บน้ำที่ใช้ในกิจกรรมทั้งหมดประเทศ มากกว่าปริมาณน้ำที่ไหลเข้าอ่าง เมื่อเทียบกับสัปดาห์ที่ผ่านมา ควรใช้น้ำอย่างระมัดระวัง



เปรียบเทียบปริมาณน้ำรวมทั่วประเทศปัจจุบัน วันที่ 62 และ 61

วันที่ 13 ธันวาคม 2562 แห่งนี้

45,411 ล้าน ล.ม. หรือ เท่ากับ

64%

วันที่ 13 ธันวาคม 2561 แห่งนี้

55,970 ล้าน ล.ม. หรือ เท่ากับ

79%

ภาค	สถานการณ์ปริมาณน้ำในอ่าง				ปริมาณน้ำเปลี่ยนแปลง (ล้าน ม.³)	สถานะ
	ลดลง (แห่ง)	คงที่ (แห่ง)	เพิ่มขึ้น (แห่ง)	รวม (แห่ง)		
ภาคเหนือ	5	2	-	7	-92.00	ปริมาณน้ำในอ่างเก็บน้ำลดลง
ภาคตะวันออกเฉียงเหนือ	7	5	-	12	-44.00	ปริมาณน้ำในอ่างเก็บน้ำลดลง
ภาคกลาง	1	2	-	3	-17.00	ปริมาณน้ำในอ่างเก็บน้ำลดลง
ภาคตะวันตก	2	-	-	2	-148.00	ปริมาณน้ำในอ่างเก็บน้ำลดลง
ภาคตะวันออก	10	-	-	10	-33.00	ปริมาณน้ำในอ่างเก็บน้ำลดลง
ภาคใต้	3	-	1	4	-24.00	ปริมาณน้ำในอ่างเก็บน้ำลดลง
รวมทั้งประเทศ	28	9	1	38	-358.04	ปริมาณน้ำในอ่างเก็บน้ำลดลง

ภาค	อ่างเก็บน้ำ	ความจุที่ (ล้าน ม.³)	ปริมาณน้ำที่ใช้งานได้ (ล้าน ม.³)	ใช้การได้จริง (ล้าน ม.³)	ปริมาณน้ำรวม วันที่ 13 ธันวาคม 2561 (%)	ปัจจุบัน วันที่ 13 ธันวาคม 2562				สัปดาห์ก่อน วันที่ 7 ธันวาคม 2562				ปริมาณน้ำ + เพิ่มขึ้น (ล้าน ม.³)	สถานการณ์ในอ่าง		
						ปริมาณน้ำรวม		ปริมาณน้ำใช้การได้จริง		ปริมาณน้ำรวม		ปริมาณน้ำใช้การได้จริง					
						ปริมาณน้ำ (ล้าน ม.³)	%	ปริมาณน้ำ (ล้าน ม.³)	%	ปริมาณน้ำ (ล้าน ม.³)	%	ปริมาณน้ำ (ล้าน ม.³)	%				
ภาคเหนือ (7)																	
1	ภูมิพล (2)	13,462	3,800	9,662	9,442	70%	5,723	43%	1,923	14%	5760	43%	1,960	15%	-37.00	ลดลง	
2	สิริกิติ์ (2)	9,510	2,850	6,660	7,798	82%	4,987	52%	2,137	22%	5032	53%	2,182	23%	-45.00	ลดลง	
3	แม่งัด	265	12	253	266	100%	155	58%	143	54%	156	59%	144	54%	-1.00	ลดลง	
4	แมกวง	263	14	249	143	54%	73	28%	59	22%	73	28%	59	22%	-	คงที่	
5	กัวลม	106	3	103	99	93%	57	54%	54	51%	57	54%	54	51%	-	คงที่	
6	กวดอหามา	170	6	164	189	111%	111	65%	105	62%	112	66%	106	62%	-1.00	ลดลง	
7	แควน้อย	939	43	896	696	74%	462	49%	419	45%	470	50%	427	45%	-8.00	ลดลง	
	แม่มอก	110	16	94	47	43%	36	33%	20	18%	36	33%	20	18%	-	คงที่	
รวมภาคเหนือ		34.85%	24,825	6,744	18,081	75%	11,603	47%	4,840	19%	11,696	47%	4,932	20%	-92.00	ลดลง	
ภาคตะวันออกเฉียงเหนือ (12)																	
8	ห้วยหลวง	136	7	129	64	47%	63	46%	56	41%	65	48%	58	43%	-2.00	ลดลง	
9	น้ำจูน	520	45	475	433	83%	292	56%	247	48%	296	57%	251	48%	-4.00	ลดลง	
10	น้ำพอง (2)	165	8	157	123	75%	89	54%	81	49%	89	54%	81	49%	-	คงที่	
11	จุฬารัตน์ (2)	164	37	127	125	76%	47	29%	10	6%	47	29%	10	6%	-	คงที่	
12	ลุมพินี (2)	2,431	581	1,850	804	33%	517	21%	-	0%	527	22%	-	0%	-	คงที่	
13	ลำปาว	1,980	100	1,880	1,187	60%	1,519	77%	1,419	72%	1,533	77%	1,433	72%	-14.00	ลดลง	
14	ลำตะคอง	314	22	292	256	82%	161	51%	139	44%	164	52%	142	45%	-3.00	ลดลง	
15	ลำพระเพลิง	155	1	154	77	50%	24	15%	23	15%	25	16%	24	15%	-1.00	ลดลง	
16	มูลขม	141	7	134	71	50%	50	35%	43	30%	50	35%	43	30%	-	คงที่	
17	ลำแจะ	275	7	268	167	61%	90	33%	83	30%	91	33%	84	31%	-1.00	ลดลง	
18	ลำบางหลวง	121	3	118	40	33%	24	20%	21	17%	24	20%	21	17%	-	คงที่	
19	สิรินธร (2)	1,966	831	1,135	1,301	66%	1,785	91%	954	49%	1,804	92%	973	49%	-19.00	ลดลง	
รวมภาค ดอน.		11.80%	8,369	1,649	6,720	56%	4,659	56%	3,076	37%	4,715	56%	3,120	37%	-44.00	ลดลง	
ภาคกลาง (3)																	
20	ป่าสักชลสิทธิ์	960	3	957	640	67%	280	29%	277	29%	297	31%	294	31%	-17.00	ลดลง	
21	ห้วยเสลา	160	17	143	41	26%	37	23%	20	13%	37	23%	20	13%	-	คงที่	
22	กระเสียว	240	40	200	75	31%	62	26%	22	9%	62	26%	22	9%	-	คงที่	
รวมภาคกลาง		1.92%	1,360	60	1,300	56%	379	28%	319	23%	396	29%	336	25%	-17.00	ลดลง	
ภาคตะวันตก (2)																	
23	ศรีนครินทร์ (2)	17,745	10,265	7,480	16,314	92%	15,178	86%	4,913	28%	15,243	86%	4,978	28%	-65.00	ลดลง	
24	วชิราลงกรณ (2)	8,860	3,012	5,848	7,403	84%	7,215	81%	4,203	47%	7,298	82%	4,286	48%	-83.00	ลดลง	
รวมภาคตะวันตก		37.51%	26,605	13,277	13,328	89%	22,393	84%	9,116	34%	22,541	85%	9,264	35%	-148.00	ลดลง	
ภาคตะวันออก (6+4)																	
25	ขุนด่าน	224	5.00	219	201	90%	180	80%	175	78%	185	83%	180	80%	-5.00	ลดลง	
26	คลองสีปัด	420	30.00	390	364	87%	121	29%	91	22%	129	31%	99	24%	-8.00	ลดลง	
27	บางพระ (3)	117	12.00	105	89	76%	58	50%	46	39%	60	51%	48	41%	-2.00	ลดลง	
28	หนองปลาไหล (3)	164	13.75	150	158	96%	72	44%	58	36%	78	48%	64	39%	-6.00	ลดลง	
29	ประแสร์ (3)	295	20.00	275	250	85%	133	45%	113	38%	135	46%	115	39%	-2.00	ลดลง	
30	มาบประชัน (3)	17	0.72	16	17	100%	5	31%	4	27%	6	33%	4.78	29%	-0.30	ลดลง	
31	หนองค้อ (3)	21	1.00	20	17	78%	7	32%	6	27%	7	32%	5.81	27%	-0.05	ลดลง	
32	ดอกทราย (3)	79	3.00	76	78	99%	35	44%	32	41%	36	45%	32.76	41%	-0.56	ลดลง	
33	คลองใหญ่ (3)	45	3.00	42	37	82%	12	26%	9	20%	13	29%	10.16	22%	-1.13	ลดลง	
34	นฤมิตรนครินทร์	295	19.00	276	277	94%	243	82%	224	76%	251	85%	232.00	79%	-8.00	ลดลง	
รวมภาคตะวันออก		2.37%	1,678	107	1,570	89%	866	52%	759	45%	899	54%	792	47%	-33.04	ลดลง	
ภาคใต้ (4)																	
35	แก่งกระจาน	710	65	645	619	87%	469	66%	404	57%	481	68%	416	59%	-12.00	ลดลง	
36	ปราณบุรี	391	18	373	349	89%	277	71%	259	66%	283	72%	265	68%	-6.00	ลดลง	
37	รัชชประภา (2)	5,639	1,352	4,287	4,741	84%	3,796	67%	2,444	43%	3,815	68%	2,463	44%	-19.00	ลดลง	
38	บางยาง (2)	1,454	276	1,178	974	67%	967	67%	691	48%	954	66%	678	47%	-13.00	เพิ่มขึ้น	
รวมภาคใต้		11.55%	8,194	1,711	6,483	82%	5,510	67%	3,798	46%	5,533	68%	3,822	47%	-24.00	ลดลง	
รวมทั้งประเทศ		100%(38)	71,031	23,548	47,482	55,970	79%	45,411	64%	21,908	31%	45,780	64%	22,266	31%	-358.04	ลดลง

ที่มาข้อมูล : ตารางสรุปสภาพน้ำในอ่างเก็บน้ำขนาดใหญ่ทั่วประเทศ และตารางสรุปสภาพน้ำในอ่างเก็บน้ำภาคตะวันออก กรมชลประทาน

หมายเหตุ :

- อ่างเก็บน้ำขนาดใหญ่ หมายถึง อ่างเก็บน้ำที่มีความจุตั้งแต่ 100 ล้าน ล.ม. ขึ้นไป
- เป็นอ่างเก็บน้ำอยู่ในความรับผิดชอบของการไฟฟ้าฝ่ายผลิตแห่งประเทศไทย (10) นอกนั้นอยู่ในความรับผิดชอบของกรมชลประทาน (28)
- เป็นอ่างเก็บน้ำขนาดกลางที่มีความสำคัญต่อการอุตสาหกรรมและการประมง ของลุ่มน้ำชายฝั่งทะเลตะวันออก
- ที่มา : กรมชลประทาน และการไฟฟ้าฝ่ายผลิตแห่งประเทศไทย
- จังหวัดที่มีอ่างเก็บน้ำขนาดใหญ่มีจำนวน 26 จังหวัด ไม่มี 50 จังหวัด

รศ. นายดีร์ ตั้งถิ่นเกิดของอ่าง



ศูนย์เขล



ศูนย์ป้องกันกักตุนน้ำ กรมทรัพยากรน้ำ

ลำดับของเขื่อนตามความจุ

- ศรีนครินทร์
- ภูมิพล
- สิริกิติ์
- วชิราลงกรณ
- รัชชประภา
- ลุมพินี
- สิรินธร
- บางยาง
- ลำปาว
- ป่าสัก

ลำดับของเขื่อนตามปริมาณน้ำใช้การได้

- ภูมิพล
- ศรีนครินทร์
- สิริกิติ์
- วชิราลงกรณ
- รัชชประภา
- ลำปาว
- ลุมพินี
- บางยาง
- สิรินธร
- ป่าสัก