



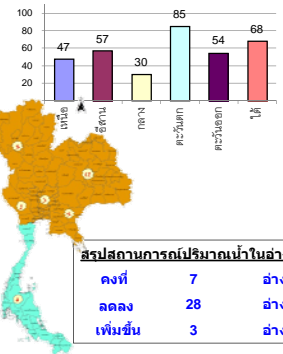
รายงานสรุปสภาพน้ำในอ่างเก็บน้ำขนาดใหญ่และขนาดกลาง

รายงานสถานการณ์ ณ วันที่ 4 ธันวาคม 2562

ปริมาณน้ำในอ่างที่ใช้การได้ในสัปดาห์นี้ + มากกว่า / - น้อยกว่า สัปดาห์ก่อน **271.66** ล้าน ลบ.ม.

สรุปสถานการณ์ปริมาณน้ำในอ่างเก็บน้ำที่ใช้ในทุกกิจกรรมทั่วประเทศ มากกว่าปริมาณน้ำที่เหลือเข้าอ่าง เมื่อเทียบกับสัปดาห์ที่ผ่านมา ควรใช้น้ำอย่างระมัดระวัง

% ปริมาณน้ำรวมแต่ละภาคปัจจุบัน



สรุปสถานการณ์ปริมาณน้ำในอ่างฯ

คงที่	7	อ่าง
ลดลง	28	อ่าง
เพิ่มขึ้น	3	อ่าง

เปรียบเทียบปริมาณน้ำรวม
ทั่วประเทศปีงบประมาณ
ปี 62 และ ปี 61

วันที่ 4 ธันวาคม 2562 แห่งกัน

45,964 ล้าน ลบ.ม. หรือ เท่ากัน

65%

วันที่ 4 ธันวาคม 2561 แห่งกัน

56,520 ล้าน ลบ.ม. หรือ เท่ากัน

80%

ภาค อ่างเก็บน้ำ เชื่อม	ความจ ที่ รับก. (ล้าน ม.³)	ปริมาณน้ำ ที่ไม่ได้ ใช้การ (ล้าน ม.³)	ใช้การ ได้จริง (ล้าน ม.³)	ปริมาณน้ำรวม วันที่ 4 ธันวาคม 2561		ปัจจุบัน วันที่ 4 ธันวาคม 2562				สัปดาห์ก่อน วันที่ 28 พฤศจิกายน 2562				ปริมาณน้ำ + เพิ่มขึ้น - ลดลง (ล้าน ม.³)	สถานการณ์ ในอ่าง		
				%	%	ปริมาณน้ำรวม		ปริมาณน้ำใช้การได้จริง		ปริมาณน้ำรวม		ปริมาณน้ำใช้การได้จริง					
						ปริมาณน้ำ (ล้าน ม.³)	%	ปริมาณน้ำ (ล้าน ม.³)	%	ปริมาณน้ำ (ล้าน ม.³)	%	ปริมาณน้ำ (ล้าน ม.³)	%				
ภาคเหนือ (7)																	
1	ภูมิพล (2)	ดาก	13,462	3,800	9,662	9,581	71%	5,776	43%	1,976	15%	5808	43%	2,008	15%	-32.00	ลดลง
2	สิริกิติ์ (2)	อุดรดิตต์	9,510	2,850	6,660	7,978	84%	5,054	53%	2,204	23%	5100	54%	2,250	24%	-46.00	ลดลง
3	แม่จัน	เชียงใหม่	265	12	253	265	100%	156	59%	144	54%	156	59%	144	54%	-	คงที่
4	แมกวง	เชียงใหม่	263	14	249	140	53%	73	28%	59	22%	72	27%	58	22%	1.00	เพิ่มขึ้น
5	กัวลม	ลำปาง	106	3	103	99	93%	57	54%	54	51%	56	53%	53	50%	1.00	เพิ่มขึ้น
6	กัวคอง	ลำปาง	170	6	164	189	111%	113	66%	107	63%	113	66%	107	63%	-	คงที่
7	แควน้อย	พิษณุโลก	939	43	896	714	76%	474	50%	431	46%	479	51%	436	46%	-5.00	ลดลง
	แม่มอก		110	16	94	47	43%	36	33%	20	18%	36	33%	20	18%	-	คงที่
รวมภาคเหนือ		34.85%	24,825	6,744	18,081	19,013	77%	11,738	47%	4,975	20%	11,820	48%	5,056	20%	-81.00	ลดลง
ภาคตะวันออกเฉียงเหนือ (12)																	
8	ห้วยหลวง	อุดรธานี	136	7	129	66	49%	66	49%	59	43%	67	49%	60	44%	-1.00	ลดลง
9	น้ำจูน	สกลนคร	520	45	475	444	85%	298	57%	253	49%	299	58%	254	49%	-1.00	ลดลง
10	น้ำพอง (2)	สกลนคร	165	8	157	125	76%	89	54%	81	49%	90	55%	82	50%	-1.00	ลดลง
11	จันทบูรณ์ (2)	ชัยภูมิ	164	37	127	123	75%	47	29%	10	6%	47	29%	10	6%	-	คงที่
12	ลุมพินี (2)	ขอนแก่น	2,431	581	1,850	820	34%	533	22%	-	0%	543	22%	-	0%	-	คงที่
13	ลำปาว	กาฬสินธุ์	1,980	100	1,880	1,198	61%	1,538	78%	1,438	73%	1,554	78%	1,454	73%	-16.00	ลดลง
14	ลำตะคอง	นครราชสีมา	314	22	292	259	82%	165	53%	143	46%	167	53%	145	46%	-2.00	ลดลง
15	ลำพระเพลิง	นครราชสีมา	155	1	154	77	50%	25	16%	24	15%	26	17%	25	16%	-1.00	ลดลง
16	มูลขม	นครราชสีมา	141	7	134	71	50%	51	36%	44	31%	51	36%	44	31%	-	คงที่
17	ลำแซะ	นครราชสีมา	275	7	268	167	61%	92	33%	85	31%	93	34%	86	31%	-1.00	ลดลง
18	ลำบางหลวง	บุรีรัมย์	121	3	118	40	33%	24	20%	21	17%	25	21%	22	18%	-1.00	ลดลง
19	สิรินธร (2)	อุบลราชธานี	1,966	831	1,135	1,321	67%	1,812	92%	981	50%	1,823	93%	992	50%	-11.00	ลดลง
รวมภาค ดอน.		11.80%	8,369	1,649	6,720	4,711	56%	4,740	57%	3,139	38%	4,785	57%	3,174	38%	-35.00	ลดลง
ภาคกลาง (3)																	
20	ป่าสักชลสิทธิ์	ลพบุรี	960	3	957	668	70%	304	32%	301	31%	313	33%	310	32%	-9.00	ลดลง
21	ห้วยเสลา	อุทัยธานี	160	17	143	41	26%	37	23%	20	13%	37	23%	20	13%	-	คงที่
22	กระเสียว	สุพรรณบุรี	240	40	200	76	32%	62	26%	22	9%	63	26%	23	10%	-1.00	ลดลง
รวมภาคกลาง		1.92%	1,360	60	1,300	785	58%	403	30%	343	25%	413	30%	353	26%	-10.00	ลดลง
ภาคตะวันออก (2)																	
23	ศรีนครินทร์ (2)	กาญจนบุรี	17,745	10,265	7,480	16,322	92%	15,277	86%	5,012	28%	15,342	86%	5,077	29%	-65.00	ลดลง
24	วชิราลงกรณ (2)	กาญจนบุรี	8,860	3,012	5,848	7,505	85%	7,354	83%	4,342	49%	7,428	84%	4,416	50%	-74.00	ลดลง
รวมภาคตะวันออก		37.51%	26,605	13,277	13,328	23,828	90%	22,631	85%	9,354	35%	22,770	86%	9,493	36%	-139.00	ลดลง
ภาคตะวันออก (6+4)																	
25	ขุนด่านฯ	นครนายก	224	5.00	219	205	92%	187	83%	182	81%	193	86%	188	84%	-6.00	ลดลง
26	คลองสียัด	ฉะเชิงเทรา	420	30.00	390	380	90%	132	31%	102	24%	140	33%	110	26%	-8.00	ลดลง
27	บางพระ (3)	ชลบุรี	117	12.00	105	92	79%	61	52%	49	42%	63	54%	51	44%	-2.00	ลดลง
28	หนองปลาไหล(3)	ระยอง	164	13.75	150	162	99%	80	49%	66	40%	85	52%	71	44%	-5.00	ลดลง
29	ประแสร์ (3)	ระยอง	295	20.00	275	258	87%	136	46%	116	39%	138	47%	118	40%	-2.00	ลดลง
30	มาบประชัน (3)	ระยอง	17	0.72	16	17	102%	6	33%	5	29%	6	34%	4.98	30%	-0.20	ลดลง
31	หนองค้อ (3)	ระยอง	21	1.00	20	17	82%	7	32%	6	27%	7	32%	5.81	27%	-	คงที่
32	ดอกกราย (3)	ระยอง	79	3.00	76	79	99%	36	46%	33	42%	37	46%	33.62	42%	-0.29	ลดลง
33	คลองใหญ่ (3)	ระยอง	45	3.00	42	37	81%	14	30%	11	23%	14	30%	10.78	24%	-0.17	ลดลง
34	นฤมิตรนครินทร์	ปราจีนบุรี	295	19.00	276	277	94%	254	86%	235	80%	259	88%	240.00	81%	-5.00	ลดลง
รวมภาคตะวันออก		2.37%	1,678	107	1,570	1,524	91%	912	54%	805	48%	941	56%	833	50%	-28.66	ลดลง
ภาคใต้ (4)																	
35	แก่งกระจาน	เพชรบุรี	710	65	645	621	87%	487	69%	422	59%	498	70%	433	61%	-11.00	ลดลง
36	ปราณบุรี	ประจวบคีรีขันธ์	391	18	373	347	89%	285	73%	267	68%	287	73%	269	69%	-2.00	ลดลง
37	รัชชประภา (2)	สุราษฎร์ธานี	5,639	1,352	4,287	4,767	85%	3,823	68%	2,471	44%	3,835	68%	2,483	44%	-12.00	ลดลง
38	บางยาง (2)	ยะลา	1,454	276	1,178	924	64%	943	65%	667	46%	896	62%	620	43%	47.00	เพิ่มขึ้น
รวมภาคใต้		11.55%	8,194	1,711	6,483	6,659	81%	5,539	68%	3,827	47%	5,516	67%	3,805	46%	22.00	เพิ่มขึ้น
รวมทั้งประเทศ		100%(38)	71,031	23,548	47,482	56,520	80%	45,964	65%	22,443	32%	46,245	65%	22,714	32%	-271.66	ลดลง

ที่มาข้อมูล : ตารางสรุปสภาพน้ำในอ่างเก็บน้ำขนาดใหญ่ทั่วประเทศ และตารางสรุปสภาพน้ำในอ่างเก็บน้ำภาคตะวันออก กรมชลประทาน

หมายเหตุ :

- อ่างเก็บน้ำขนาดใหญ่ หมายถึง อ่างเก็บน้ำที่มีความจุตั้งแต่ 100 ล้าน ลบ.ม. ขึ้นไป
- เป็นอ่างเก็บน้ำอยู่ในความรับผิดชอบของการไฟฟ้าฝ่ายผลิตแห่งประเทศไทย(10) นอกนั้นอยู่ในความรับผิดชอบของกรมชลประทาน (28)
- เป็นอ่างเก็บน้ำขนาดกลางที่มีความสำคัญต่อการอุตสาหกรรมและการประมง ของลุ่มน้ำชายฝั่งทะเลตะวันออก
- ที่มา : กรมชลประทาน และการไฟฟ้าฝ่ายผลิตแห่งประเทศไทย
- จังหวัดที่มีอ่างเก็บน้ำขนาดใหญ่มีจำนวน 26 จังหวัด ไม่มี 50 จังหวัด

รศ. นายถึง รศ.ณัฐภัคของอ่าง



ศูนย์เขล



ศูนย์ป้องกันกักตุนน้ำ กรมทรัพยากรน้ำ

ลำดับของเขื่อนตามความจ

- ศรีนครินทร์ 2.ภูมิพล 3.สิริกิติ์ 4.วชิราลงกรณ 5.รัชชประภา
- ลุมพินี 7.สิรินธร 8.บางยาง 9.ลำปาว 10.ป่าสัก

ลำดับของเขื่อนตามปริมาณน้ำใช้การได้

- ภูมิพล 2.ศรีนครินทร์ 3.สิริกิติ์ 4.วชิราลงกรณ 5.รัชชประภา
- ลำปาว 7.ลุมพินี 8.บางยาง 9.สิรินธร 10.ป่าสัก