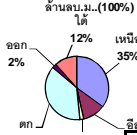


ปริมาณน้ำรวมทั้งหมด 70,921 ล้าน ลม.ม. (100%)



เปรียบเทียบปริมาณน้ำรวมของประเทศไทยในปี 62 และ 61

วันที่ 2 ธันวาคม 2562 เก้าพัน 46,055 ล้าน ลม.ม. หรือ เท่ากับ

วันที่ 2 ธันวาคม 2561 เก้าพัน 56,642 ล้าน ลม.ม. หรือ เท่ากับ

80%

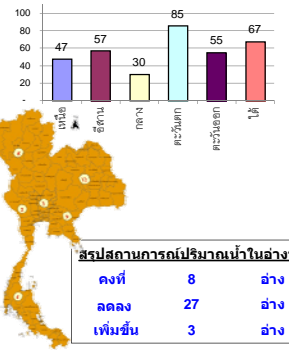
รายงานสรุปสภาพน้ำในอ่างเก็บน้ำขนาดใหญ่และขนาดกลาง

รายงานสถานการณ์ ณ วันที่ 2 ธันวาคม 2562

ปริมาณน้ำในอ่างที่ใช้การได้ในสัปดาห์นี้ + มากกว่า / - น้อยกว่า สัปดาห์ก่อน **284.47** ล้าน ลม.ม.

สรุปสถานการณ์ปริมาณน้ำในอ่างเก็บน้ำที่ใช้ในทุกกิจกรรมทั่วประเทศ มากกว่าปริมาณน้ำที่เหลือเข้างอ่าง เมื่อเทียบกับสัปดาห์ที่ผ่านมา ควรใช้น้ำอย่างระมัดระวัง

% ปริมาณน้ำรวมแต่ละภาคปัจจุบัน



ภาค	สถานการณ์ปริมาณน้ำในอ่าง				ปริมาณน้ำเปลี่ยนแปลง (ล้าน ม.³)	สถานะ
	ล้น (แห่ง)	คงที่ (แห่ง)	เพิ่มขึ้น (แห่ง)	รวม (แห่ง)		
ภาคเหนือ	3	2	2	7	-85.00	ปริมาณน้ำในอ่างเก็บน้ำลดลง
ภาคตะวันออกเฉียงเหนือ	8	4	-	12	-30.00	ปริมาณน้ำในอ่างเก็บน้ำลดลง
ภาคกลาง	3	-	-	3	-10.00	ปริมาณน้ำในอ่างเก็บน้ำลดลง
ภาคตะวันตก	2	-	-	2	-132.00	ปริมาณน้ำในอ่างเก็บน้ำลดลง
ภาคตะวันออก	9	1	-	10	-23.47	ปริมาณน้ำในอ่างเก็บน้ำลดลง
ภาคใต้	2	1	1	4	-4.00	ปริมาณน้ำในอ่างเก็บน้ำลดลง
รวมทั้งประเทศ	27	8	3	38	-284.47	ปริมาณน้ำในอ่างเก็บน้ำลดลง

สรุปสถานการณ์ปริมาณน้ำในอ่างน้ำ

คงที่	8	อ่าง
ลดลง	27	อ่าง
เพิ่มขึ้น	3	อ่าง

ภาค	อ่างเก็บน้ำ	ความจุที่ (ล้าน ม.³)	ปริมาณน้ำที่ใช้งานได้ (ล้าน ม.³)	ใช้การได้จริง (ล้าน ม.³)	ปริมาณน้ำรวม วันที่ 2 ธันวาคม 2561		ปัจจุบัน วันที่ 2 ธันวาคม 2562		สัปดาห์ก่อน วันที่ 26 พฤศจิกายน 2562		ปริมาณน้ำ + เพิ่มขึ้น - ลดลง (ล้าน ม.³)	สถานการณ์ในอ่าง					
					ปริมาณน้ำรวม	%	ปริมาณน้ำรวม	%	ปริมาณน้ำรวม	%							
ภาคเหนือ (7)	รวมภาคเหนือ	34.85%	24,825	6,744	18,081	19,077	77%	11,761	47%	4,998	20%	11,847	48%	5,083	20%	-85.00	ลดลง
ภาคตะวันออกเฉียงเหนือ (12)																	
ภาคตะวันออกเฉียงเหนือ	รวมภาคตะวันออกเฉียงเหนือ	11.80%	8,369	1,649	6,720	4,722	56%	4,757	57%	3,153	38%	4,798	57%	3,183	38%	-30.00	ลดลง
ภาคกลาง (3)																	
ภาคกลาง	รวมภาคกลาง	1.92%	1,360	60	1,300	792	58%	405	30%	345	25%	415	31%	355	26%	-10.00	ลดลง
ภาคตะวันตก (2)																	
ภาคตะวันตก	รวมภาคตะวันตก	37.51%	26,605	13,277	13,328	23,853	90%	22,682	85%	9,405	35%	22,814	86%	9,537	36%	-132.00	ลดลง
ภาคตะวันออก (6+4)																	
ภาคตะวันออก	รวมภาคตะวันออก	2.37%	1,678	107	1,570	1,528	91%	924	55%	816	49%	947	56%	840	50%	-23.47	ลดลง
ภาคใต้ (4)																	
ภาคใต้	รวมภาคใต้	11.55%	8,194	1,711	6,483	6,670	81%	5,525	67%	3,815	47%	5,530	67%	3,819	47%	-4.00	ลดลง
รวมทั้งประเทศ	รวมทั่วประเทศ	100%(38)	71,031	23,548	47,482	56,642	80%	46,055	65%	22,532	32%	46,351	65%	22,817	32%	-284.47	ลดลง

ที่มาข้อมูล : ตารางสรุปสภาพน้ำในอ่างเก็บน้ำขนาดใหญ่ทั่วประเทศ และตารางสรุปสภาพน้ำในอ่างเก็บน้ำภาคตะวันออกเฉียงเหนือ กรมชลประทาน

หมายเหตุ :

- อ่างเก็บน้ำขนาดใหญ่ หมายถึง อ่างเก็บน้ำที่มีความจุตั้งแต่ 100 ล้าน ลม.ม. ขึ้นไป
- เป็นอ่างเก็บน้ำอยู่ในความรับผิดชอบของการไฟฟ้าฝ่ายผลิตแห่งประเทศไทย (10) นอกนั้นอยู่ในความรับผิดชอบของกรมชลประทาน (28)
- เป็นอ่างเก็บน้ำขนาดกลางที่มีความสำคัญต่อการอุตสาหกรรมและการประมง ของลุ่มน้ำบางปะกงและตะวันออก
- ที่มา : กรมชลประทาน และ การไฟฟ้าฝ่ายผลิตแห่งประเทศไทย
- จังหวัดที่มีอ่างเก็บน้ำขนาดใหญ่มีจำนวน 26 จังหวัด ไม่มี 50 จังหวัด

รศ. หมายถึง ระดับเก็บกักของอ่าง



ศูนย์เขื่อน



ศูนย์ป้องกันอุทกภัย กรมทรัพยากรน้ำ

ลำดับของเขื่อนตามความจุ

- ศรีนครินทร์ 2.ภูมิพล 3.สิริกิติ์ 4.วีรชากรณ 5.รัชชประภา
- 6.ลุมพินี 7.สิรินธร 8.บางกลาง 9.ลำปาว 10.ป้าสัก

ลำดับของเขื่อนตามปริมาณน้ำใช้การได้

- ภูมิพล 2.ศรีนครินทร์ 3.สิริกิติ์ 4.วีรชากรณ 5.รัชชประภา
- 6.ลำปาว 7.ลุมพินี 8.บางกลาง 9.สิรินธร 10.ป้าสัก