

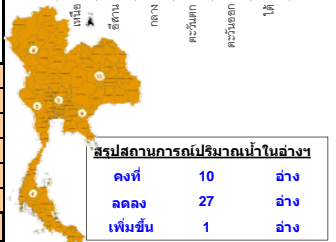
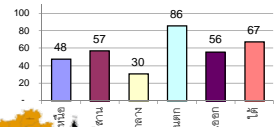
รายงานสรุปสภาพน้ำในอ่างเก็บน้ำขนาดใหญ่และขนาดกลาง

รายงานสถานการณ์ ณ วันที่ 29 พฤศจิกายน 2562

% ปริมาณน้ำรวมแต่ละภาคปัจจุบัน

ปริมาณน้ำในอ่างที่ใช้การได้ในสัปดาห์นี้ + มากกว่า / - น้อยกว่า สัปดาห์ก่อน **334.52** ล้าน ลบ.ม.

สรุปสถานการณ์ปริมาณน้ำในอ่างเก็บน้ำที่ใช้ในทุกกิจกรรมทั่วประเทศ มากกว่าปริมาณน้ำที่เหลือเข้าอ่าง เมื่อเทียบกับสัปดาห์ที่ผ่านมา การใช้น้ำอย่างระมัดระวัง



ประเภท	ค่า	สถานะ
คงที่	10	อ่าง
ลดลง	27	อ่าง
เพิ่มขึ้น	1	อ่าง

เปรียบเทียบปริมาณน้ำรวมของประเทศปัจจุบัน
ปี 62 และ 61

วันที่ 29 พฤศจิกายน 2562 ในอ่างเก็บน้ำ
46,190 ล้าน ลบ.ม. หรือ เท่ากับ 65%

วันที่ 29 พฤศจิกายน 256 ในอ่างเก็บน้ำ
56,836 ล้าน ลบ.ม. หรือ เท่ากับ 80%

ภาค	สถานการณ์ปริมาณน้ำในอ่าง				ปริมาณน้ำเปลี่ยนแปลง (ล้าน ม.³)	สถานะ
	ล่อง (แห่ง)	คงที่ (แห่ง)	เพิ่มขึ้น (แห่ง)	รวม (แห่ง)		
ภาคเหนือ	4	2	1	7	-89.00	ปริมาณน้ำในอ่างเก็บน้ำลดลง
ภาคตะวันออกเฉียงเหนือ	7	5	-	12	-25.00	ปริมาณน้ำในอ่างเก็บน้ำลดลง
ภาคกลาง	2	1	-	3	-6.00	ปริมาณน้ำในอ่างเก็บน้ำลดลง
ภาคตะวันตก	2	-	-	2	-147.00	ปริมาณน้ำในอ่างเก็บน้ำลดลง
ภาคตะวันออก	9	1	-	10	-33.52	ปริมาณน้ำในอ่างเก็บน้ำลดลง
ภาคใต้	3	1	-	4	-34.00	ปริมาณน้ำในอ่างเก็บน้ำลดลง
รวมทั้งประเทศ	27	10	1	38	-334.52	ปริมาณน้ำในอ่างเก็บน้ำลดลง

ภาค	อ่างเก็บน้ำ	ความจุที่ (ล้าน ม.³)	ปริมาณน้ำที่ใช้งานได้ (ล้าน ม.³)	ใช้การได้จริง (ล้าน ม.³)	ปริมาณน้ำรวม วันที่ 29 พฤศจิกายน 2561 (ล้าน ม.³)	%	ปัจจุบัน วันที่ 29 พฤศจิกายน 2562				สัปดาห์ก่อน วันที่ 23 พฤศจิกายน 2562				ปริมาณน้ำ + เพิ่มขึ้น - ลดลง (ล้าน ม.³)	สถานการณ์ในอ่าง
							ปริมาณน้ำรวม	ใช้การได้จริง	ปริมาณน้ำรวม	ใช้การได้จริง	ปริมาณน้ำรวม	ใช้การได้จริง	ปริมาณน้ำรวม	ใช้การได้จริง		
ภาคเหนือ (7)																
1	ภูมิพล (2)	13,462	3,800	9,662	9,657	72%	5,802	43%	2,002	15%	5,838	43%	2,038	15%	-36.00	ลดลง
2	สิริกิติ์ (2)	9,510	2,850	6,660	8,056	85%	5,091	54%	2,241	24%	5,140	54%	2,290	24%	-49.00	ลดลง
3	แม่จัน	265	12	253	265	100%	156	59%	144	54%	157	59%	145	55%	-1.00	ลดลง
4	แม่งาว	263	14	249	139	53%	72	27%	58	22%	72	27%	58	22%	-	คงที่
5	กัวลม	106	3	103	98	92%	56	53%	53	50%	55	52%	52	49%	1.00	เพิ่มขึ้น
6	กัวคอง	170	6	164	189	111%	113	66%	107	63%	113	66%	107	63%	-	คงที่
7	แควน้อย	939	43	896	721	77%	478	51%	435	46%	482	51%	439	47%	-4.00	ลดลง
	แม่เม็ก	110	16	94	47	43%	36	33%	20	18%	37	34%	21	19%	-1.00	ลดลง
รวมภาคเหนือ		34,85%	24,825	6,744	18,081	77%	11,805	48%	5,040	20%	11,894	48%	5,129	21%	-89.00	ลดลง
ภาคตะวันออกเฉียงเหนือ (12)																
8	ห้วยหลวง	136	7	129	67	49%	67	49%	60	44%	68	50%	61	45%	-1.00	ลดลง
9	น้ำจืด	520	45	475	447	86%	298	57%	253	49%	301	58%	256	49%	-3.00	ลดลง
10	น้ำพอง (2)	165	8	157	125	76%	90	55%	82	50%	90	55%	82	50%	-	คงที่
11	จุฬารัตน์ (2)	164	37	127	122	74%	47	29%	10	6%	48	29%	11	7%	-1.00	ลดลง
12	ลุมพินี (2)	2,431	581	1,850	825	34%	541	22%	-	0%	553	23%	-	0%	-	คงที่
13	ลำปาว	1,980	100	1,880	1,205	61%	1,552	78%	1,452	73%	1,560	79%	1,460	74%	-8.00	ลดลง
14	ลำตะคอง	314	22	292	261	83%	167	53%	145	46%	169	54%	147	47%	-2.00	ลดลง
15	ลำพระเพลิง	155	1	154	77	50%	26	17%	25	16%	26	17%	25	16%	-	คงที่
16	มูลขาม	141	7	134	71	50%	51	36%	44	31%	51	36%	44	31%	-	คงที่
17	ลำแพระ	275	7	268	167	61%	92	33%	85	31%	93	34%	86	31%	-1.00	ลดลง
18	ลำบางหลวง	121	3	118	40	33%	25	21%	22	18%	25	21%	22	18%	-	คงที่
19	สิรินธร (2)	1,966	831	1,135	1,326	67%	1,820	93%	989	50%	1,829	93%	998	51%	-9.00	ลดลง
รวมภาคตะวันออกเฉียงเหนือ		11.80%	8,369	1,649	6,720	57%	4,776	57%	3,167	38%	4,813	58%	3,192	38%	-25.00	ลดลง
ภาคกลาง (3)																
20	ป่าสักชลสิทธิ์	960	3	957	684	71%	311	32%	308	32%	316	33%	313	33%	-5.00	ลดลง
21	ห้วยเสลา	160	17	143	46	29%	37	23%	20	13%	38	24%	21	13%	-1.00	ลดลง
22	กระเสียว	240	40	200	78	33%	63	26%	23	10%	63	26%	23	10%	-	คงที่
รวมภาคกลาง		1.92%	1,360	60	1,300	59%	411	30%	351	26%	417	31%	357	26%	-6.00	ลดลง
ภาคตะวันตก (2)																
23	ศรีนครินทร์ (2)	17,745	10,265	7,480	16,354	92%	15,331	86%	5,066	29%	15,400	87%	5,135	29%	-69.00	ลดลง
24	วชิราลงกรณ์ (2)	8,860	3,012	5,848	7,544	85%	7,417	84%	4,405	50%	7,495	85%	4,483	51%	-78.00	ลดลง
รวมภาคตะวันตก		37.51%	26,605	13,277	13,328	90%	22,748	86%	9,471	36%	22,895	86%	9,618	36%	-147.00	ลดลง
ภาคตะวันออก (6+4)																
25	ขุนด่าน	224	5.00	219	207	92%	192	86%	187	83%	197	88%	192	86%	-5.00	ลดลง
26	คลองสิียด	420	30.00	390	381	91%	138	33%	108	26%	152	36%	122	29%	-14.00	ลดลง
27	บางพระ (3)	117	12.00	105	93	79%	63	54%	51	44%	64	55%	52	44%	-1.00	ลดลง
28	หนองปลาไหล (3)	164	13.75	150	164	100%	85	52%	71	44%	89	54%	75	46%	-4.00	ลดลง
29	ประแสร์ (3)	295	20.00	275	261	88%	137	46%	117	40%	139	47%	119	40%	-2.00	ลดลง
30	มาบประชัน (3)	17	0.72	16	17	103%	6	34%	5	30%	6	36%	5.17	31%	-0.22	ลดลง
31	หนองค้อ (3)	21	1.00	20	18	83%	7	32%	6	27%	7	32%	5.81	27%	-	คงที่
32	ดอกราย (3)	79	3.00	76	79	99%	37	46%	34	42%	37	46%	33.62	42%	-0.07	ลดลง
33	คลองใหญ่ (3)	45	3.00	42	37	82%	14	30%	11	24%	14	31%	10.95	24%	-0.23	ลดลง
34	นคมดินทรจันทรา	295	19.00	276	279	95%	258	87%	239	81%	265	90%	246.00	83%	-7.00	ลดลง
รวมภาคตะวันออก		2.37%	1,678	1,07	1,570	92%	936	56%	828	49%	969	58%	862	51%	-33.52	ลดลง
ภาคใต้ (4)																
35	แก่งกระจาน	710	65	645	629	89%	496	70%	431	61%	507	71%	442	62%	-11.00	ลดลง
36	ปราณบุรี	391	18	373	349	89%	287	73%	269	69%	287	73%	269	69%	-	คงที่
37	รัชชประภา (2)	5,639	1,352	4,287	4,783	85%	3,833	68%	2,481	44%	3,851	68%	2,499	44%	-18.00	ลดลง
38	บางลา (2)	1,454	276	1,178	929	64%	897	62%	621	43%	902	62%	626	43%	-5.00	ลดลง
รวมภาคใต้		11.55%	8,194	1,711	6,483	82%	5,513	67%	3,802	46%	5,547	68%	3,836	47%	-34.00	ลดลง
รวมทั้งประเทศ		100%(38)	71,031	23,548	47,482	67%	46,190	65%	22,659	32%	46,535	66%	22,994	32%	-334.52	ลดลง

ที่มาข้อมูล : ตารางสรุปสภาพน้ำในอ่างเก็บน้ำขนาดใหญ่ทั่วประเทศ และตารางสรุปสภาพน้ำในอ่างเก็บน้ำภาคตะวันออก กรมชลประทาน

หมายเหตุ :

- อ่างเก็บน้ำขนาดใหญ่ หมายถึง อ่างเก็บน้ำที่มีความจุตั้งแต่ 100 ล้าน ลบ.ม. ขึ้นไป
- เป็นอ่างเก็บน้ำอยู่ในความรับผิดชอบของการไฟฟ้าฝ่ายผลิตแห่งประเทศไทย(10) นอกนั้นอยู่ในความรับผิดชอบของกรมชลประทาน (28)
- เป็นอ่างเก็บน้ำขนาดกลางที่มีความสำคัญต่อการอุตสาหกรรมและการประปา ของลุ่มน้ำชายฝั่งทะเลตะวันออก
- ที่มา : กรมชลประทาน และการไฟฟ้าฝ่ายผลิตแห่งประเทศไทย
- จังหวัดที่มีอ่างเก็บน้ำขนาดใหญ่มีจำนวน 26 จังหวัด ไม่มี 50 จังหวัด

รศ. หมายถึง ระดับเก็บกักของอ่าง

ศูนย์เขลางค์บุรี

ลำดับของเขื่อนตามความจุ

- ศรีนครินทร์ 2.ภูมิพล 3.สิริกิติ์ 4.วชิราลงกรณ์ 5.รัชชประภา
- 6.ลุมพินี 7.สิรินธร 8.บางลา 9.ลำปาว 10.ป่าสัก

ลำดับของเขื่อนตามปริมาณน้ำใช้การได้

- ภูมิพล 2.ศรีนครินทร์ 3.สิริกิติ์ 4.วชิราลงกรณ์ 5.รัชชประภา
- 6.ลำปาว 7.ลุมพินี 8.บางลา 9.สิรินธร 10.ป่าสัก