

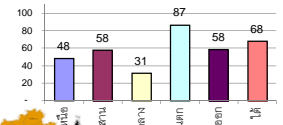
รายงานสรุปสภาพน้ำในอ่างเก็บน้ำขนาดใหญ่และขนาดกลาง

รายงานสถานการณ์ ณ วันที่ 18 พฤศจิกายน 2562

ปริมาณน้ำในอ่างที่ใช้การได้ในสัปดาห์นี้ + มากกว่า / - น้อยกว่า สัปดาห์ก่อน **271.42** ล้าน ลบ.ม.

สรุปสถานการณ์ปริมาณน้ำในอ่างเก็บน้ำที่ใช้ในทุกกิจกรรมทั่วประเทศ มากกว่าปริมาณน้ำที่เหลือเข้าอ่าง เมื่อเทียบกับสัปดาห์ก่อนที่ห้ามภา การใช้น้ำอย่างระมัดระวัง

% ปริมาณน้ำรวมแต่ละภาคปัจจุบัน



เปรียบเทียบปริมาณน้ำรวม
ทั่วประเทศปัจจุบัน
กับปี 62 และ ปี 61

วันที่ 18 พฤศจิกายน 2562 เกิน

46,810 ล้าน ลบ.ม. หรือ เท่ากับ

66%

วันที่ 18 พฤศจิกายน 2562 ไม่เกิน

57,255 ล้าน ลบ.ม. หรือ เท่ากับ

81%

ภาค	สถานการณ์ปริมาณน้ำในอ่าง				ปริมาณน้ำ เปลี่ยนแปลง (ล้าน ม.³)	สถานะ
	ล้น (แห่ง)	คงที่ (แห่ง)	เพิ่มขึ้น (แห่ง)	รวม (แห่ง)		
ภาคเหนือ	3	1	3	7	-72.00	ปริมาณน้ำในอ่างเก็บน้ำลดลง
ภาคตะวันออกเฉียงเหนือ	8	4	-	12	-20.00	ปริมาณน้ำในอ่างเก็บน้ำลดลง
ภาคกลาง	1	1	1	3	-5.00	ปริมาณน้ำในอ่างเก็บน้ำลดลง
ภาคตะวันตก	2	-	-	2	-133.00	ปริมาณน้ำในอ่างเก็บน้ำลดลง
ภาคตะวันออก	8	1	1	10	-16.43	ปริมาณน้ำในอ่างเก็บน้ำลดลง
ภาคใต้	3	-	1	4	-25.00	ปริมาณน้ำในอ่างเก็บน้ำลดลง
รวมทั้งประเทศ	25	7	6	38	-271.42	ปริมาณน้ำในอ่างเก็บน้ำลดลง

สรุปสถานการณ์ปริมาณน้ำในอ่างฯ

คงที่	7	อ่าง
ลดลง	25	อ่าง
เพิ่มขึ้น	6	อ่าง

ภาค อ่างเก็บน้ำ เชื่อม	ความจ ที่ รอก. (ล้าน ม.³)	ปริมาณน้ำ ที่ใช้งานได้ (ล้าน ม.³)	ใช้การ ได้จริง (ล้าน ม.³)	ปริมาณน้ำรวม วันที่ 18 พฤศจิกายน 2561		ปัจจุบัน วันที่ 18 พฤศจิกายน 2562		สัปดาห์ก่อน วันที่ 12 พฤศจิกายน 2562		ปริมาณน้ำ + เพิ่มขึ้น (ล้าน ม.³)	สถานการณ์ ในอ่าง						
				ปริมาณน้ำรวม (ล้าน ม.³)	%	ปริมาณน้ำรวม (ล้าน ม.³)	%	ปริมาณน้ำรวม (ล้าน ม.³)	%								
ภาคเหนือ (7)																	
1	ภูมิพล (2)	ดาก	13,462	3,800	9,662	9,767	73%	5,871	44%	2,071	15%	5892	44%	2,092	16%	-21.00	ลดลง
2	สิริกิติ์ (2)	อุดรดิตต์	9,510	2,850	6,660	8,222	86%	5,188	55%	2,338	25%	5238	55%	2,388	25%	-50.00	ลดลง
3	แม่จัน	เชียงใหม่	265	12	253	261	98%	157	59%	145	55%	156	59%	144	54%	1.00	เพิ่มขึ้น
4	แมกวง	เชียงใหม่	263	14	249	135	51%	71	27%	57	22%	70	27%	56	21%	1.00	เพิ่มขึ้น
5	กัวลม	ลำปาง	106	3	103	101	95%	54	51%	51	48%	53	50%	50	47%	1.00	เพิ่มขึ้น
6	กัวคอง	ลำปาง	170	6	164	191	112%	113	66%	107	63%	113	66%	107	63%	-	คงที่
7	แควน้อย	พิษณุโลก	939	43	896	731	78%	485	52%	442	47%	489	52%	446	47%	-4.00	ลดลง
	แม่มอก		110	16	94	47	43%	37	34%	21	19%	37	34%	21	19%	-	คงที่
รวมภาคเหนือ		34.85%	24,825	6,744	18,081	19,453	78%	11,975	48%	5,211	21%	12,048	49%	5,283	21%	-72.00	ลดลง
ภาคตะวันออกเฉียงเหนือ (12)																	
8	ห้วยหลวง	อุดรธานี	136	7	129	70	51%	70	51%	63	46%	71	52%	64	47%	-1.00	ลดลง
9	น้ำจูน	สกลนคร	520	45	475	454	87%	303	58%	258	50%	304	58%	259	50%	-1.00	ลดลง
10	น้ำพุง (2)	สกลนคร	165	8	157	128	78%	90	55%	82	50%	91	55%	83	50%	-1.00	ลดลง
11	จุฬารัตน์ (2)	ชัยภูมิ	164	37	127	114	70%	50	30%	13	8%	50	30%	13	8%	-	คงที่
12	ลุมพินี (2)	ขอนแก่น	2,431	581	1,850	837	34%	561	23%	-	0%	571	23%	-	0%	-	คงที่
13	ลำปาว	กาฬสินธุ์	1,980	100	1,880	1,221	62%	1,565	79%	1,465	74%	1,568	79%	1,468	74%	-3.00	ลดลง
14	ลำตะคอง	นครราชสีมา	314	22	292	264	84%	170	54%	148	47%	172	55%	150	48%	-2.00	ลดลง
15	ลำพระเพลิง	นครราชสีมา	155	1	154	78	50%	27	17%	26	17%	31	20%	30	19%	-4.00	ลดลง
16	มูลขม	นครราชสีมา	141	7	134	71	50%	51	36%	44	31%	51	36%	44	31%	-	คงที่
17	ลำแซะ	นครราชสีมา	275	7	268	168	61%	94	34%	87	32%	95	35%	88	32%	-1.00	ลดลง
18	ลำบางรอง	บุรีรัมย์	121	3	118	40	33%	25	21%	22	18%	25	21%	22	18%	-	คงที่
19	สิรินธร (2)	อุบลราชธานี	1,966	831	1,135	1,360	69%	1,827	93%	996	51%	1,834	93%	1,003	51%	-7.00	ลดลง
รวมภาค ดอน.		11.80%	8,369	1,649	6,720	4,803	57%	4,834	58%	3,204	38%	4,863	58%	3,224	39%	-20.00	ลดลง
ภาคกลาง (3)																	
20	ป่าสักชลสิทธิ์	ลพบุรี	960	3	957	719	75%	320	33%	317	33%	326	34%	323	34%	-6.00	ลดลง
21	ห้วยเสลา	อุทัยธานี	160	17	143	61	38%	38	24%	21	13%	37	23%	20	13%	1.00	เพิ่มขึ้น
22	กระเสียว	สุพรรณบุรี	240	40	200	90	38%	63	26%	23	10%	63	26%	23	10%	-	คงที่
รวมภาคกลาง		1.92%	1,360	60	1,300	870	64%	421	31%	361	27%	426	31%	366	27%	-5.00	ลดลง
ภาคตะวันตก (2)																	
23	ศรีนครินทร์ (2)	กาญจนบุรี	17,745	10,265	7,480	16,414	92%	15,461	87%	5,196	29%	15,523	87%	5,258	30%	-62.00	ลดลง
24	วชิราลงกรณ (2)	กาญจนบุรี	8,860	3,012	5,848	7,662	86%	7,569	85%	4,557	51%	7,640	86%	4,628	52%	-71.00	ลดลง
รวมภาคตะวันตก		37.51%	26,605	13,277	13,328	24,076	90%	23,030	87%	9,753	37%	23,163	87%	9,886	37%	-133.00	ลดลง
ภาคตะวันออก (6+4)																	
25	ขุนด่านฯ	นครนายก	224	5.00	219	217	97%	201	90%	196	88%	206	92%	201	90%	-5.00	ลดลง
26	คลองสียัด	ฉะเชิงเทรา	420	30.00	390	385	92%	143	34%	113	27%	144	34%	114	27%	-1.00	ลดลง
27	บางพระ (3)	ชลบุรี	117	12.00	105	95	81%	66	56%	54	46%	65	56%	53	45%	1.00	เพิ่มขึ้น
28	หนองปลาไหล(3)	ระยอง	164	13.75	150	165	101%	92	56%	78	48%	95	58%	81	50%	-3.00	ลดลง
29	ประแสร์ (3)	ระยอง	295	20.00	275	271	92%	141	48%	121	41%	143	48%	123	42%	-2.00	ลดลง
30	มาบประชัน (3)	ระยอง	17	0.72	16	17	104%	6	37%	5	32%	6	38%	5.66	34%	-0.30	ลดลง
31	หนองค้อ (3)	ระยอง	21	1.00	20	18	86%	7	33%	6	28%	7	34%	6.25	29%	-0.26	ลดลง
32	ดอกกราย (3)	ระยอง	79	3.00	76	78	99%	37	46%	34	43%	37	46%	33.83	43%	-	คงที่
33	คลองใหญ่ (3)	ระยอง	45	3.00	42	38	83%	15	33%	12	26%	17	37%	13.84	30%	-1.87	ลดลง
34	นคมดินทรจันทรา	ปราจีนบุรี	295	19.00	276	285	97%	270	92%	251	85%	274	93%	255.00	86%	-4.00	ลดลง
รวมภาคตะวันออก		2.37%	1,678	107	1,570	1,570	94%	978	58%	870	52%	994	59%	887	53%	-16.43	ลดลง
ภาคใต้ (4)																	
35	แก่งกระจาน	เพชรบุรี	710	65	645	646	91%	517	73%	452	64%	531	75%	466	66%	-14.00	ลดลง
36	ปราณบุรี	ประจวบคีรีขันธ์	391	18	373	358	92%	292	75%	274	70%	296	76%	278	71%	-4.00	ลดลง
37	รัชชประภา (2)	สุราษฎร์ธานี	5,639	1,352	4,287	4,793	85%	3,858	68%	2,506	44%	3,874	69%	2,522	45%	-16.00	ลดลง
38	บางยาง (2)	ยะลา	1,454	276	1,178	957	66%	904	62%	628	43%	895	62%	619	43%	9.00	เพิ่มขึ้น
รวมภาคใต้		11.55%	8,194	1,711	6,483	6,753	82%	5,571	68%	3,860	47%	5,596	68%	3,885	47%	-25.00	ลดลง
รวมทั้งประเทศ		100%(38)	71,031	23,548	47,482	57,525	81%	46,810	66%	23,259	33%	47,090	66%	23,531	33%	-271.42	ลดลง

ที่มาข้อมูล : ตารางสรุปสภาพน้ำในอ่างเก็บน้ำขนาดใหญ่ทั่วประเทศ และตารางสรุปสภาพน้ำในอ่างเก็บน้ำภาคตะวันออกเฉียงเหนือ กรมชลประทาน

หมายเหตุ :

- อ่างเก็บน้ำขนาดใหญ่ หมายถึง อ่างเก็บน้ำที่มีความจุตั้งแต่ 100 ล้าน ลบ.ม. ขึ้นไป
- เป็นอ่างเก็บน้ำอยู่ในความรับผิดชอบของการไฟฟ้าฝ่ายผลิตแห่งประเทศไทย(10) นอกนั้นอยู่ในความรับผิดชอบของกรมชลประทาน (28)
- เป็นอ่างเก็บน้ำขนาดกลางที่มีความสำคัญต่อการอุตสาหกรรมและการประปา ของลุ่มน้ำชายฝั่งทะเลตะวันออก
- ที่มา : กรมชลประทาน และการไฟฟ้าฝ่ายผลิตแห่งประเทศไทย
- จังหวัดที่มีอ่างเก็บน้ำขนาดใหญ่มีจำนวน 26 จังหวัด ไม่มี 50 จังหวัด

รศ. หมายถึง ระดับเก็บกักของอ่าง



ศูนย์เขล



ศูนย์ป้องกันกักตุนน้ำ กรมทรัพยากรน้ำ

ลำดับของเขื่อนตามความจ

- ศรีนครินทร์ 2.ภูมิพล 3.สิริกิติ์ 4.วชิราลงกรณ 5.รัชชประภา
- 6.ลุมพินี 7.สิรินธร 8.บางยาง 9.ลำปาว 10.ป่าสัก

ลำดับของเขื่อนตามปริมาณน้ำใช้การได้

- ภูมิพล 2.ศรีนครินทร์ 3.สิริกิติ์ 4.วชิราลงกรณ 5.รัชชประภา
- 6.ลำปาว 7.ลุมพินี 8.บางยาง 9.สิรินธร 10.ป่าสัก