



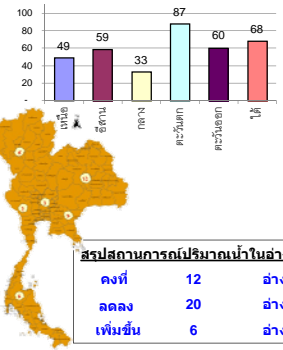
รายงานสรุปสภาพน้ำในอ่างเก็บน้ำขนาดใหญ่และขนาดกลาง

รายงานสถานการณ์ ณ วันที่ 6 พฤศจิกายน 2562

ปริมาณน้ำในอ่างที่ใช้การได้ในสัปดาห์นี้ + มากกว่า / - น้อยกว่า สัปดาห์ก่อน **197.51** ล้าน ลบ.ม.

สรุปสถานการณ์ปริมาณน้ำในอ่างเก็บน้ำที่ใช้ในทุกกิจกรรมทั่วประเทศ มากกว่าปริมาณน้ำที่เหลือเข้าอ่าง เมื่อเทียบกับสัปดาห์ที่ผ่านมา ควรใช้น้ำอย่างระมัดระวัง

% ปริมาณน้ำรวมแต่ละภาคปัจจุบัน



คงที่	12	อ่าง
ลดลง	20	อ่าง
เพิ่มขึ้น	6	อ่าง

เปรียบเทียบปริมาณน้ำรวมทั่วประเทศปัจจุบัน
กับปี 62 และ ปี 61

วันที่ 6 พฤศจิกายน 2562 แห่งกัน

47,300 ล้าน ลบ.ม. หรือ เท่ากัน

67%

วันที่ 6 พฤศจิกายน 2561 แห่งกัน

57,769 ล้าน ลบ.ม. หรือ เท่ากัน

81%

ภาค	สถานการณ์ปริมาณน้ำในอ่าง				ปริมาณน้ำเปลี่ยนแปลง (ล้าน ม.³)	สถานะ
	ล่อง (แห่ง)	คงที่ (แห่ง)	เพิ่มขึ้น (แห่ง)	รวม (แห่ง)		
ภาคเหนือ	4	2	1	7	-37.00	ปริมาณน้ำในอ่างเก็บน้ำลดลง
ภาคตะวันออกเฉียงเหนือ	6	5	1	12	-39.00	ปริมาณน้ำในอ่างเก็บน้ำลดลง
ภาคกลาง	2	-	1	3	-21.00	ปริมาณน้ำในอ่างเก็บน้ำลดลง
ภาคตะวันตก	2	-	-	2	-87.00	ปริมาณน้ำในอ่างเก็บน้ำลดลง
ภาคตะวันออก	3	5	2	10	-0.51	ปริมาณน้ำในอ่างเก็บน้ำลดลง
ภาคใต้	3	-	1	4	-13.00	ปริมาณน้ำในอ่างเก็บน้ำลดลง
รวมทั้งประเทศ	20	12	6	38	-197.51	ปริมาณน้ำในอ่างเก็บน้ำลดลง

ภาค	อ่างเก็บน้ำ	ความจุที่ (ล้าน ม.³)	ปริมาณน้ำที่ใช้งานได้ (ล้าน ม.³)	ใช้การได้จริง (ล้าน ม.³)	ปริมาณน้ำรวม วันที่ 6 พฤศจิกายน 2561		ปัจจุบัน วันที่ 6 พฤศจิกายน 2562		สัปดาห์ก่อน วันที่ 31 ตุลาคม 2562		ปริมาณน้ำ + เพิ่มขึ้น - ลดลง (ล้าน ม.³)	สถานการณ์ในอ่าง				
					%	%	%	%	%	%						
													ปริมาณน้ำรวม (ล้าน ม.³)	ปริมาณน้ำใช้การได้จริง (ล้าน ม.³)	ปริมาณน้ำรวม (ล้าน ม.³)	ปริมาณน้ำใช้การได้จริง (ล้าน ม.³)
ภาคเหนือ (7)																
1	ภูมิพล (2)	13,462	3,800	9,662	9,759	72%	5,933	44%	2,133	16%	5930	44%	2,130	16%	3.00	เพิ่มขึ้น
2	สิริกิติ์ (2)	9,510	2,850	6,660	8,326	88%	5,265	55%	2,415	25%	5298	56%	2,448	26%	-33.00	ลดลง
3	แม่งัด	265	12	253	247	93%	154	58%	142	54%	154	58%	142	54%	-	คงที่
4	แม่งาว	263	14	249	129	49%	70	27%	56	21%	71	27%	57	22%	-1.00	ลดลง
5	กัวลม	106	3	103	93	88%	53	50%	50	47%	55	52%	52	49%	-2.00	ลดลง
6	กัวคอง	170	6	164	184	108%	115	68%	109	64%	115	68%	109	64%	-	คงที่
7	แควน้อย	939	43	896	739	79%	492	52%	449	48%	496	53%	453	48%	-4.00	ลดลง
	แม่เม็ก	110	16	94	46	42%	37	34%	21	19%	39	35%	23	21%	-2.00	ลดลง
	รวมภาคเหนือ	34,85%	24,825	6,744	18,081	79%	12,119	49%	5,354	22%	12,158	49%	5,391	22%	-37.00	ลดลง
ภาคตะวันออกเฉียงเหนือ (12)																
8	ห้วยหลวง	136	7	129	72	53%	73	54%	66	49%	75	55%	68	50%	-2.00	ลดลง
9	น้ำจืด	520	45	475	457	88%	305	59%	260	50%	308	59%	263	51%	-3.00	ลดลง
10	น้ำพอง (2)	165	8	157	129	78%	91	55%	83	50%	91	55%	83	50%	-	คงที่
11	จุฬารัตน (2)	164	37	127	109	66%	51	31%	14	9%	51	31%	14	9%	-	คงที่
12	ลุมพินี (2)	2,431	581	1,850	839	35%	582	24%	1	0%	592	24%	11	0%	-10.00	ลดลง
13	ลำปาว	1,980	100	1,880	1,232	62%	1,576	80%	1,476	75%	1,597	81%	1,497	76%	-21.00	ลดลง
14	ลำตะคอง	314	22	292	264	84%	175	56%	153	49%	176	56%	154	49%	-1.00	ลดลง
15	ลำพระเพลิง	155	1	154	80	52%	32	21%	31	20%	32	21%	31	20%	-	คงที่
16	มูลขม	141	7	134	73	52%	52	37%	45	32%	52	37%	45	32%	-	คงที่
17	ลำแซะ	275	7	268	171	62%	95	35%	88	32%	100	36%	93	34%	-5.00	ลดลง
18	ลำบางหลวง	121	3	118	40	33%	25	21%	22	18%	25	21%	22	18%	-	คงที่
19	สิรินธร (2)	1,966	831	1,135	1,360	69%	1,845	94%	1,014	52%	1,842	94%	1,011	51%	3.00	เพิ่มขึ้น
	รวมภาคตะวันออกเฉียงเหนือ	11.80%	8,369	1,649	6,720	58%	4,901	59%	3,253	39%	4,941	59%	3,292	39%	-39.00	ลดลง
ภาคกลาง (3)																
20	ป่าสักชลสิทธิ์	960	3	957	738	77%	338	35%	335	35%	351	37%	348	36%	-13.00	ลดลง
21	ห้วยเสลา	160	17	143	58	36%	37	23%	20	13%	36	23%	19	12%	1.00	เพิ่มขึ้น
22	กระเสียว	240	40	200	103	43%	69	29%	29	12%	78	33%	38	16%	-9.00	ลดลง
	รวมภาคกลาง	1.92%	1,360	60	1,300	66%	444	33%	384	28%	465	34%	405	30%	-21.00	ลดลง
ภาคตะวันตก (2)																
23	ศรีนครินทร์ (2)	17,745	10,265	7,480	16,450	93%	15,558	88%	5,293	30%	15,573	88%	5,308	30%	-15.00	ลดลง
24	วชิราลงกรณ (2)	8,860	3,012	5,848	7,766	88%	7,708	87%	4,696	53%	7,780	88%	4,768	54%	-72.00	ลดลง
	รวมภาคตะวันตก	37.51%	26,605	13,277	13,328	91%	23,266	87%	9,989	38%	23,353	88%	10,076	38%	-87.00	ลดลง
ภาคตะวันออก (6+4)																
25	ขุนด่าน	224	5.00	219	223	100%	210	94%	205	92%	210	94%	205	92%	-	คงที่
26	คลองสิียด	420	30.00	390	387	92%	145	35%	115	27%	145	35%	115	27%	-	คงที่
27	บางพระ (3)	117	12.00	105	97	83%	66	56%	54	46%	66	56%	54	46%	-	คงที่
28	หนองปลาไหล (3)	164	13.75	150	166	101%	98	60%	84	51%	98	60%	84	51%	-	คงที่
29	ประแสร์ (3)	295	20.00	275	279	95%	145	49%	125	42%	147	50%	127	43%	-2.00	ลดลง
30	มาบประชัน (3)	17	0.72	16	17	104%	6	39%	6	35%	6	39%	5.77	35%	-0.02	ลดลง
31	หนองค้อ (3)	21	1.00	20	19	89%	8	36%	7	32%	8	36%	6.80	32%	-	คงที่
32	ดอกราย (3)	79	3.00	76	79	99%	37	46%	34	42%	35	44%	32.27	41%	1.42	เพิ่มขึ้น
33	คลองใหญ่ (3)	45	3.00	42	40	87%	19	42%	16	36%	20	44%	17.16	38%	-0.91	ลดลง
34	นฤมิตรนครินทร์	295	19.00	276	291	99%	276	94%	257	87%	275	93%	256.00	87%	1.00	เพิ่มขึ้น
	รวมภาคตะวันออก	2.37%	1,678	1,07	1,570	95%	1,010	60%	903	54%	1,011	60%	903	54%	-0.51	ลดลง
ภาคใต้ (4)																
35	แก่งกระจาน	710	65	645	645	91%	540	76%	475	67%	549	77%	484	68%	-9.00	ลดลง
36	ปราณบุรี	391	18	373	324	83%	298	76%	280	72%	300	77%	282	72%	-2.00	ลดลง
37	รัชชประภา (2)	5,639	1,352	4,287	4,805	85%	3,862	68%	2,510	45%	3,861	68%	2,509	44%	1.00	เพิ่มขึ้น
38	บางลา (2)	1,454	276	1,178	934	64%	859	59%	583	40%	862	59%	586	40%	-3.00	ลดลง
	รวมภาคใต้	11.55%	8,194	1,711	6,483	82%	5,559	68%	3,848	47%	5,572	68%	3,861	47%	-13.00	ลดลง
	รวมทั้งประเทศ	100%(38)	71,031	23,548	47,482	81%	47,300	67%	23,731	33%	47,500	67%	23,928	34%	-197.51	ลดลง

ที่มาข้อมูล : ตารางสรุปสภาพน้ำในอ่างเก็บน้ำขนาดใหญ่ทั่วประเทศ และตารางสรุปสภาพน้ำในอ่างเก็บน้ำภาคตะวันออกเฉียงเหนือ กรมชลประทาน

หมายเหตุ :

- อ่างเก็บน้ำขนาดใหญ่ หมายถึง อ่างเก็บน้ำที่มีความจุตั้งแต่ 100 ล้าน ลบ.ม. ขึ้นไป
- เป็นอ่างเก็บน้ำอยู่ในความรับผิดชอบของการไฟฟ้าฝ่ายผลิตแห่งประเทศไทย(10) นอกนั้นอยู่ในความรับผิดชอบของกรมชลประทาน (28)
- เป็นอ่างเก็บน้ำขนาดกลางที่มีความสำคัญต่อการอุตสาหกรรมและการประปา ของลุ่มน้ำชายฝั่งทะเลตะวันออก
- ที่มา : กรมชลประทาน และการไฟฟ้าฝ่ายผลิตแห่งประเทศไทย
- จังหวัดที่มีอ่างเก็บน้ำขนาดใหญ่มีจำนวน 26 จังหวัด ไม่มี 50 จังหวัด

รศ. หมายถึง ระดับเก็บกักของอ่าง



ศูนย์เขลาล



ศูนย์ป้องกันกักตุนน้ำ กรมทรัพยากรน้ำ

ลำดับของเขื่อนตามความจุ

- ศรีนครินทร์ 2.ภูมิพล 3.สิริกิติ์ 4.วชิราลงกรณ 5.รัชชประภา
- ลุมพินี 7.สิรินธร 8.บางลา 9.ลำปาว 10.ป่าสัก

ลำดับของเขื่อนตามปริมาณน้ำใช้การได้

- ภูมิพล 2.ศรีนครินทร์ 3.สิริกิติ์ 4.วชิราลงกรณ 5.รัชชประภา
- ลำปาว 7.ลุมพินี 8.บางลา 9.สิรินธร 10.ป่าสัก