



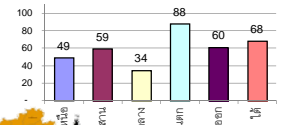
รายงานสรุปสภาพน้ำในอ่างเก็บน้ำขนาดใหญ่และขนาดกลาง

รายงานสถานการณ์ ณ วันที่ 31 ตุลาคม 2562

ปริมาณน้ำในอ่างที่ใช้การได้ในสัปดาห์นี้ + มากกว่า / - น้อยกว่า สัปดาห์ก่อน **202.36** ล้าน ลบ.ม.

สรุปสถานการณ์ปริมาณน้ำในอ่างเก็บน้ำที่ใช้ในทุกกิจกรรมทั่วประเทศ มากกว่าปริมาณน้ำที่เหลือเข้าอ่าง เมื่อเทียบกับสัปดาห์ที่ผ่านมา ควรใช้น้ำอย่างระมัดระวัง

% ปริมาณน้ำรวมแต่ละภาคปัจจุบัน



สรุปสถานการณ์ปริมาณน้ำในอ่างน้ำ

คงที่	6	อ่าง
ลดลง	24	อ่าง
เพิ่มขึ้น	8	อ่าง

เปรียบเทียบปริมาณน้ำรวมทั่วประเทศปัจจุบัน
ปี 62 และ ปี 61

วันที่ 31 ตุลาคม 2562 แห่งกัน

47,505 ล้าน ลบ.ม. หรือ เท่ากับ

67%

วันที่ 31 ตุลาคม 2561 แห่งกัน

57,899 ล้าน ลบ.ม. หรือ เท่ากัน

82%

ภาค	สถานการณ์ปริมาณน้ำในอ่าง				ปริมาณน้ำเปลี่ยนแปลง (ล้าน ม.³)	สถานะ
	ล้น (แห่ง)	คงที่ (แห่ง)	เพิ่มขึ้น (แห่ง)	รวม (แห่ง)		
ภาคเหนือ	5	1	1	7	-26.00	ปริมาณน้ำในอ่างเก็บน้ำลดลง
ภาคตะวันออกเฉียงเหนือ	9	3	-	12	-83.00	ปริมาณน้ำในอ่างเก็บน้ำลดลง
ภาคกลาง	2	1	-	3	-22.00	ปริมาณน้ำในอ่างเก็บน้ำลดลง
ภาคตะวันตก	2	-	-	2	-70.00	ปริมาณน้ำในอ่างเก็บน้ำลดลง
ภาคตะวันออก	4	1	5	10	-0.36	ปริมาณน้ำในอ่างเก็บน้ำลดลง
ภาคใต้	2	-	2	4	-1.00	ปริมาณน้ำในอ่างเก็บน้ำลดลง
รวมทั้งประเทศ	24	6	8	38	-202.36	ปริมาณน้ำในอ่างเก็บน้ำลดลง

ภาค อ่างเก็บน้ำ เชื่อม	ความจ ที่ รอก. (ล้าน ม.³)	ปริมาณน้ำ ที่ใช้งานได้ (ล้าน ม.³)	ใช้การ ได้จริง (ล้าน ม.³)	ปริมาณน้ำรวม วันที่ 31 ตุลาคม 2561		ปัจจุบัน วันที่ 31 ตุลาคม 2562				สัปดาห์ก่อน วันที่ 25 ตุลาคม 2562				ปริมาณน้ำ + เพิ่มขึ้น - ลดลง (ล้าน ม.³)	สถานการณ์ ในอ่าง		
				%	%	ปริมาณน้ำรวม		ปริมาณน้ำใช้การได้จริง		ปริมาณน้ำรวม		ปริมาณน้ำใช้การได้จริง					
						(ล้าน ม.³)	(ล้าน ม.³)	(ล้าน ม.³)	(ล้าน ม.³)	(ล้าน ม.³)	(ล้าน ม.³)	(ล้าน ม.³)	(ล้าน ม.³)				
ภาคเหนือ (7)																	
1	ภูมิพล (2)	ดาก	13,462	3,800	9,662	9,699	72%	5,930	44%	2,130	16%	5926	44%	2,126	16%	4.00	เพิ่มขึ้น
2	สิริกิติ์ (2)	อุดรดิตต์	9,510	2,850	6,660	8,350	88%	5,298	56%	2,448	26%	5318	56%	2,468	26%	-20.00	ลดลง
3	แม่งัด	เชียงใหม่	265	12	253	244	92%	154	58%	142	54%	154	58%	142	54%	-	คงที่
4	แมกวง	เชียงใหม่	263	14	249	126	48%	71	27%	57	22%	73	28%	59	22%	-2.00	ลดลง
5	กัวลม	ลำปาง	106	3	103	95	90%	55	52%	52	49%	58	55%	55	52%	-3.00	ลดลง
6	กัวคองหมา	ลำปาง	170	6	164	183	108%	115	68%	109	64%	116	68%	110	65%	-1.00	ลดลง
7	แควน้อย	พิษณุโลก	939	43	896	740	79%	496	53%	453	48%	500	53%	457	49%	-4.00	ลดลง
	แม่มอก		110	16	94	46	42%	39	35%	23	21%	42	38%	26	24%	-3.00	ลดลง
	รวมภาคเหนือ	34.85%	24,825	6,744	18,081	19,482	78%	12,159	49%	5,391	22%	12,187	49%	5,417	22%	-26.00	ลดลง
ภาคตะวันออกเฉียงเหนือ (12)																	
8	ห้วยหลวง	อุดรธานี	136	7	129	73	54%	75	55%	68	50%	77	57%	70	51%	-2.00	ลดลง
9	น้ำจูน	สกลนคร	520	45	475	460	88%	308	59%	263	51%	317	61%	272	52%	-9.00	ลดลง
10	น้ำพอง (2)	สกลนคร	165	8	157	128	78%	91	55%	83	50%	91	55%	83	50%	-	คงที่
11	จุฬารัตน์ (2)	ชัยภูมิ	164	37	127	111	68%	51	31%	14	9%	51	31%	14	9%	-	คงที่
12	ลูนรัตน์ (2)	ขอนแก่น	2,431	581	1,850	835	34%	592	24%	11	0%	603	25%	22	1%	-11.00	ลดลง
13	ลำปาว	กาฬสินธุ์	1,980	100	1,880	1,251	63%	1,597	81%	1,497	76%	1,619	82%	1,519	77%	-22.00	ลดลง
14	ลำตะคอง	นครราชสีมา	314	22	292	267	85%	176	56%	154	49%	178	57%	166	50%	-2.00	ลดลง
15	ลำพระเพลิง	นครราชสีมา	155	1	154	84	54%	32	21%	31	20%	34	22%	33	21%	-2.00	ลดลง
16	มูลขม	นครราชสีมา	141	7	134	75	53%	52	37%	45	32%	53	38%	46	33%	-1.00	ลดลง
17	ลำแจะ	นครราชสีมา	275	7	268	176	64%	100	36%	93	34%	109	40%	102	37%	-9.00	ลดลง
18	ลำบางรอง	บุรีรัมย์	121	3	118	41	34%	25	21%	22	18%	25	21%	22	18%	-	คงที่
19	สิรินธร (2)	อุบลราชธานี	1,966	831	1,135	1,381	70%	1,842	94%	1,011	51%	1,867	95%	1,036	53%	-25.00	ลดลง
	รวมภาค ดอน.	11.80%	8,369	1,649	6,720	4,881	58%	4,942	59%	3,292	39%	5,024	60%	3,375	40%	-83.00	ลดลง
ภาคกลาง (3)																	
20	ป่าสักชลสิทธิ์	ลพบุรี	960	3	957	741	77%	351	37%	348	36%	367	38%	364	38%	-16.00	ลดลง
21	ห้วยเสลา	อุทัยธานี	160	17	143	58	36%	36	23%	19	12%	36	23%	19	12%	-	คงที่
22	กระเสียว	สุพรรณบุรี	240	40	200	114	48%	78	33%	38	16%	84	35%	44	18%	-6.00	ลดลง
	รวมภาคกลาง	1.92%	1,360	60	1,300	913	67%	466	34%	405	30%	487	36%	427	31%	-22.00	ลดลง
ภาคตะวันตก (2)																	
23	ศรีนครินทร์ (2)	กาญจนบุรี	17,745	10,265	7,480	16,446	93%	15,573	88%	5,308	30%	15,581	88%	5,316	30%	-8.00	ลดลง
24	วชิราลงกรณ (2)	กาญจนบุรี	8,860	3,012	5,848	7,809	88%	7,780	88%	4,768	54%	7,842	89%	4,830	55%	-62.00	ลดลง
	รวมภาคตะวันตก	37.51%	26,605	13,277	13,328	24,255	91%	23,354	88%	10,076	38%	23,423	88%	10,146	38%	-70.00	ลดลง
ภาคตะวันออก (6+4)																	
25	ขุนด่าน	นครนายก	224	5.00	219	223	100%	210	94%	205	92%	210	94%	205	92%	-	คงที่
26	คลองสียัด	ฉะเชิงเทรา	420	30.00	390	388	92%	145	35%	115	27%	146	35%	116	28%	-1.00	ลดลง
27	บางพระ (3)	ชลบุรี	117	12.00	105	95	81%	66	56%	54	46%	64	55%	52	44%	2.00	เพิ่มขึ้น
28	หนองปลาไหล(3)	ระยอง	164	13.75	150	168	103%	98	60%	84	51%	99	60%	85	52%	-1.00	ลดลง
29	ประแสร์ (3)	ระยอง	295	20.00	275	284	96%	147	50%	127	43%	149	51%	129	44%	-2.00	ลดลง
30	มาบประชัน (3)	ระยอง	17	0.72	16	17	105%	6	39%	6	35%	6	39%	5.70	34%	0.07	เพิ่มขึ้น
31	บางค้อ (3)	ระยอง	21	1.00	20	20	91%	8	36%	7	32%	8	35%	6.54	31%	0.26	เพิ่มขึ้น
32	ดอกกราย (3)	ระยอง	79	3.00	76	79	99%	35	44%	32	41%	34	42%	30.55	38%	1.72	เพิ่มขึ้น
33	คลองใหญ่ (3)	ระยอง	45	3.00	42	39	86%	20	44%	17	38%	22	47%	18.58	41%	-1.42	ลดลง
34	นฤมิตรนครินดา	ปราจีนบุรี	295	19.00	276	295	100%	275	93%	256	87%	274	93%	255.00	86%	1.00	เพิ่มขึ้น
	รวมภาคตะวันออก	2.37%	1,678	107	1,570	1,608	96%	1,011	60%	903	54%	1,011	60%	904	54%	-0.36	ลดลง
ภาคใต้ (4)																	
35	แก่งกระจาน	เพชรบุรี	710	65	645	655	92%	549	77%	484	68%	556	78%	491	69%	-7.00	ลดลง
36	ปราณบุรี	ประจวบคีรีขันธ์	391	18	373	343	88%	300	77%	282	72%	294	75%	276	71%	6.00	เพิ่มขึ้น
37	รัชชประภา (2)	สุราษฎร์ธานี	5,639	1,352	4,287	4,835	86%	3,861	68%	2,509	44%	3,875	69%	2,523	45%	-14.00	ลดลง
38	บางยาง (2)	ยะลา	1,454	276	1,178	927	64%	862	59%	586	40%	848	58%	572	39%	14.00	เพิ่มขึ้น
	รวมภาคใต้	11.55%	8,194	1,711	6,483	6,760	82%	5,572	68%	3,861	47%	5,573	68%	3,862	47%	-1.00	ลดลง
	รวมทั้งประเทศ	100%(38)	71,031	23,548	47,482	57,899	82%	47,505	67%	23,928	34%	47,705	67%	24,131	34%	-202.36	ลดลง

ที่มาข้อมูล : ตารางสรุปสภาพน้ำในอ่างเก็บน้ำขนาดใหญ่ทั่วประเทศ และตารางสรุปสภาพน้ำในอ่างเก็บน้ำภาคตะวันออก กรมชลประทาน

หมายเหตุ :

- อ่างเก็บน้ำขนาดใหญ่ หมายถึง อ่างเก็บน้ำที่มีความจุตั้งแต่ 100 ล้าน ลบ.ม. ขึ้นไป
- เป็นอ่างเก็บน้ำอยู่ในความรับผิดชอบของการไฟฟ้าฝ่ายผลิตแห่งประเทศไทย(10) นอกนั้นอยู่ในความรับผิดชอบของกรมชลประทาน (28)
- เป็นอ่างเก็บน้ำขนาดกลางที่มีความสำคัญต่อการอุตสาหกรรมและการประปา ของลุ่มน้ำชายฝั่งทะเลตะวันออก
- ที่มา : กรมชลประทาน และการไฟฟ้าฝ่ายผลิตแห่งประเทศไทย
- จังหวัดที่มีอ่างเก็บน้ำขนาดใหญ่มีจำนวน 26 จังหวัด ไม่มี 50 จังหวัด

รศ. หมายถึง ระดับเก็บกักของอ่าง



ศูนย์เขลชา



ศูนย์ป้องกันกักตุนน้ำ กรมทรัพยากรน้ำ

ลำดับของเขื่อนตามความจ

- ศรีนครินทร์
- ภูมิพล
- สิริกิติ์
- วชิราลงกรณ
- รัชชประภา
- ลูนรัตน์
- สิรินธร
- บางยาง
- ลำปาว
- 10.ป่าสัก

ลำดับของเขื่อนตามปริมาณน้ำใช้การได้

- ภูมิพล
- ศรีนครินทร์
- สิริกิติ์
- วชิราลงกรณ
- รัชชประภา
- ลำปาว
- ลูนรัตน์
- บางยาง
- สิรินธร
- 10.ป่าสัก