



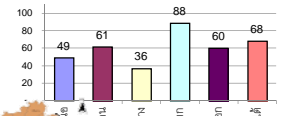
รายงานสรุปสภาพน้ำในอ่างเก็บน้ำขนาดใหญ่และขนาดกลาง

รายงานสถานการณ์ ณ วันที่ 15 ตุลาคม 2562

ปริมาณน้ำในอ่างที่ใช้การได้ในสัปดาห์นี้ + มากกว่า / - น้อยกว่า สัปดาห์ก่อน 110.78 ล้าน ลบ.ม.

สรุปสถานการณ์ปริมาณน้ำในอ่างเก็บน้ำที่ใช้ในกิจกรรมทั่วประเทศ น้อยกว่าปริมาณน้ำที่ไหลเข้าอ่าง เมื่อเทียบกับสัปดาห์ที่ผ่านมา สถานการณ์อยู่ระหว่างเก็บกักน้ำ

% ปริมาณน้ำรวมแต่ละภาคปัจจุบัน



สรุปสถานการณ์ปริมาณน้ำในอ่างน้ำ

| | | |
|-----------|----|------|
| คงที่ | 1 | อ่าง |
| ลดลง | 14 | อ่าง |
| เพิ่มขึ้น | 23 | อ่าง |

เปรียบเทียบปริมาณน้ำรวมทั่วประเทศปัจจุบัน
กับปี 62 และ 61

วันที่ 15 ตุลาคม 2562 เก็บกัก

47,791 ล้าน ลบ.ม. หรือ เท่ากับ

67%

วันที่ 15 ตุลาคม 2561 เก็บกัก

57,055 ล้าน ลบ.ม. หรือ เท่ากับ

80%

| ภาค | สถานการณ์ปริมาณน้ำในอ่าง | | | | ปริมาณน้ำเปลี่ยนแปลง (ล้าน ม.³) | สถานะ |
|-----------------------|--------------------------|--------------|------------------|------------|---------------------------------|--|
| | ลดลง (แห่ง) | คงที่ (แห่ง) | เพิ่มขึ้น (แห่ง) | รวม (แห่ง) | | |
| ภาคเหนือ | 4 | - | 3 | 7 | -45.00 | ปริมาณน้ำในอ่างเก็บน้ำลดลง |
| ภาคตะวันออกเฉียงเหนือ | 6 | - | 6 | 12 | -28.00 | ปริมาณน้ำในอ่างเก็บน้ำลดลง |
| ภาคกลาง | - | 1 | 2 | 3 | 9.00 | ปริมาณน้ำในอ่างเก็บน้ำเพิ่มขึ้น |
| ภาคตะวันตก | 1 | - | 1 | 2 | 89.00 | ปริมาณน้ำในอ่างเก็บน้ำเพิ่มขึ้น |
| ภาคตะวันออก | 1 | - | 9 | 10 | 44.78 | ปริมาณน้ำในอ่างเก็บน้ำเพิ่มขึ้น |
| ภาคใต้ | 2 | - | 2 | 4 | 41.00 | ปริมาณน้ำในอ่างเก็บน้ำเพิ่มขึ้น |
| รวมทั้งประเทศ | 14 | 1 | 23 | 38 | 110.78 | ปริมาณน้ำในอ่างเก็บน้ำเพิ่มขึ้น |

| ภาค | อ่างเก็บน้ำ | ความจุที่ (ล้าน ม.³) | ปริมาณน้ำที่ใช้งานได้ (ล้าน ม.³) | ใช้การได้จริง (ล้าน ม.³) | ปริมาณน้ำรวม วันที่ 15 ตุลาคม 2561 | | ปัจจุบัน วันที่ 15 ตุลาคม 2562 | | | | สัปดาห์ก่อน วันที่ 9 ตุลาคม 2562 | | | | ปริมาณน้ำ + เพิ่มขึ้น (ล้าน ม.³) | สถานการณ์ในอ่าง |
|-----------------------------------|---------------------------------|----------------------|----------------------------------|--------------------------|------------------------------------|------------|--------------------------------|------------|------------------------|------------|----------------------------------|------------|------------------------|------------|----------------------------------|------------------|
| | | | | | % | % | ปริมาณน้ำรวม | | ปริมาณน้ำใช้การได้จริง | | ปริมาณน้ำรวม | | ปริมาณน้ำใช้การได้จริง | | | |
| | | | | | | | ปริมาณน้ำ (ล้าน ม.³) | % | ปริมาณน้ำ (ล้าน ม.³) | % | ปริมาณน้ำ (ล้าน ม.³) | % | ปริมาณน้ำ (ล้าน ม.³) | % | | |
| ภาคเหนือ (7) | | | | | | | | | | | | | | | | |
| 1 | ภูมิพล (2) | 13,462 | 3,800 | 9,662 | 9,145 | 68% | 5,873 | 44% | 2,073 | 15% | 5849 | 43% | 2,049 | 15% | 24.00 | เพิ่มขึ้น |
| 2 | สิริกิติ์ (2) | 9,510 | 2,850 | 6,660 | 8,323 | 88% | 5,345 | 56% | 2,495 | 26% | 5414 | 57% | 2,564 | 27% | -69.00 | ลดลง |
| 3 | แม่งัด | 265 | 12 | 253 | 215 | 81% | 150 | 57% | 138 | 52% | 147 | 55% | 135 | 51% | 3.00 | เพิ่มขึ้น |
| 4 | แม่งาว | 263 | 14 | 249 | 116 | 44% | 73 | 28% | 59 | 22% | 76 | 29% | 62 | 24% | -3.00 | ลดลง |
| 5 | กัวลม | 106 | 3 | 103 | 89 | 84% | 63 | 59% | 60 | 57% | 67 | 63% | 64 | 60% | -4.00 | ลดลง |
| 6 | กัวคอง | 170 | 6 | 164 | 176 | 104% | 117 | 69% | 111 | 65% | 119 | 70% | 113 | 66% | -2.00 | ลดลง |
| 7 | แควน้อย | 939 | 43 | 896 | 726 | 77% | 501 | 53% | 458 | 49% | 495 | 53% | 452 | 48% | 6.00 | เพิ่มขึ้น |
| | แม่เม็ก | 110 | 16 | 94 | 35 | 32% | 43 | 39% | 27 | 25% | 42 | 38% | 26 | 24% | 1.00 | เพิ่มขึ้น |
| | รวมภาคเหนือ | 34,85% | 24,825 | 6,744 | 18,081 | 76% | 12,166 | 49% | 5,394 | 22% | 12,209 | 49% | 5,439 | 22% | -45.00 | ลดลง |
| ภาคตะวันออกเฉียงเหนือ (12) | | | | | | | | | | | | | | | | |
| 8 | ห้วยหลวง | 136 | 7 | 129 | 68 | 50% | 83 | 61% | 76 | 56% | 89 | 65% | 82 | 60% | -6.00 | ลดลง |
| 9 | น้ำจืด | 520 | 45 | 475 | 487 | 94% | 334 | 64% | 289 | 56% | 344 | 66% | 299 | 58% | -10.00 | ลดลง |
| 10 | น้ำพอง (2) | 165 | 8 | 157 | 126 | 76% | 91 | 55% | 83 | 50% | 90 | 55% | 82 | 50% | 1.00 | เพิ่มขึ้น |
| 11 | จุฬารัตน (2) | 164 | 37 | 127 | 119 | 73% | 51 | 31% | 14 | 9% | 52 | 32% | 15 | 9% | -1.00 | ลดลง |
| 12 | ลุมพินี (2) | 2,431 | 581 | 1,850 | 843 | 35% | 619 | 25% | 38 | 2% | 630 | 26% | 49 | 2% | -11.00 | ลดลง |
| 13 | ลำปาว | 1,980 | 100 | 1,880 | 1,313 | 64% | 1,665 | 84% | 1,565 | 79% | 1,692 | 85% | 1,592 | 80% | -27.00 | ลดลง |
| 14 | ลำตะคอง | 314 | 22 | 292 | 270 | 86% | 180 | 57% | 158 | 50% | 175 | 56% | 153 | 49% | 5.00 | เพิ่มขึ้น |
| 15 | ลำพระเพลิง | 155 | 1 | 154 | 99 | 64% | 43 | 28% | 42 | 27% | 47 | 30% | 46 | 30% | -4.00 | ลดลง |
| 16 | มูลขม | 141 | 7 | 134 | 76 | 54% | 56 | 40% | 49 | 35% | 55 | 39% | 48 | 34% | 1.00 | เพิ่มขึ้น |
| 17 | ลำแจะ | 275 | 7 | 268 | 183 | 67% | 115 | 42% | 108 | 39% | 111 | 40% | 104 | 38% | 4.00 | เพิ่มขึ้น |
| 18 | ลำบางรอง | 121 | 3 | 118 | 42 | 35% | 25 | 21% | 22 | 18% | 24 | 20% | 21 | 17% | 1.00 | เพิ่มขึ้น |
| 19 | สิรินธร (2) | 1,966 | 831 | 1,135 | 1,388 | 71% | 1,867 | 95% | 1,036 | 53% | 1,848 | 94% | 1,017 | 52% | 19.00 | เพิ่มขึ้น |
| | รวมภาคตะวันออกเฉียงเหนือ | 11.80% | 8,369 | 1,649 | 6,720 | 60% | 5,129 | 61% | 3,480 | 42% | 5,157 | 62% | 3,508 | 42% | -28.00 | ลดลง |
| ภาคกลาง (3) | | | | | | | | | | | | | | | | |
| 20 | ป่าสักชลสิทธิ์ | 960 | 3 | 957 | 690 | 72% | 378 | 39% | 375 | 39% | 375 | 39% | 372 | 39% | 3.00 | เพิ่มขึ้น |
| 21 | ห้วยเสลา | 160 | 17 | 143 | 48 | 30% | 36 | 23% | 19 | 12% | 36 | 23% | 19 | 12% | - | คงที่ |
| 22 | กระเสียว | 240 | 40 | 200 | 107 | 45% | 79 | 33% | 39 | 16% | 73 | 30% | 33 | 14% | 6.00 | เพิ่มขึ้น |
| | รวมภาคกลาง | 1.92% | 1,360 | 60 | 1,300 | 62% | 493 | 36% | 433 | 32% | 484 | 36% | 424 | 31% | 9.00 | เพิ่มขึ้น |
| ภาคตะวันตก (2) | | | | | | | | | | | | | | | | |
| 23 | ศรีนครินทร์ (2) | 17,745 | 10,265 | 7,480 | 16,223 | 91% | 15,542 | 88% | 5,277 | 30% | 15,434 | 87% | 5,169 | 29% | 108.00 | เพิ่มขึ้น |
| 24 | วชิราลงกรณ (2) | 8,860 | 3,012 | 5,848 | 7,867 | 89% | 7,907 | 89% | 4,895 | 55% | 7,926 | 89% | 4,914 | 55% | -19.00 | ลดลง |
| | รวมภาคตะวันตก | 37.51% | 26,605 | 13,277 | 13,328 | 91% | 23,450 | 88% | 10,172 | 38% | 23,360 | 88% | 10,083 | 38% | 89.00 | เพิ่มขึ้น |
| ภาคตะวันออก (6+4) | | | | | | | | | | | | | | | | |
| 25 | ขุนด่าน | 224 | 5.00 | 219 | 223 | 100% | 205 | 92% | 200 | 89% | 195 | 87% | 190 | 85% | 10.00 | เพิ่มขึ้น |
| 26 | คลองสิียด | 420 | 30.00 | 390 | 389 | 93% | 146 | 35% | 116 | 28% | 143 | 34% | 113 | 27% | 3.00 | เพิ่มขึ้น |
| 27 | บางพระ (3) | 117 | 12.00 | 105 | 90 | 77% | 61 | 52% | 49 | 42% | 58 | 50% | 46 | 39% | 3.00 | เพิ่มขึ้น |
| 28 | หนองปลาไหล (3) | 164 | 13.75 | 150 | 168 | 103% | 102 | 62% | 88 | 54% | 98 | 60% | 84 | 51% | 4.00 | เพิ่มขึ้น |
| 29 | ประแสร์ (3) | 295 | 20.00 | 275 | 279 | 95% | 150 | 51% | 130 | 44% | 145 | 49% | 125 | 42% | 5.00 | เพิ่มขึ้น |
| 30 | มาบประชัน (3) | 17 | 0.72 | 16 | 14 | 84% | 7 | 40% | 6 | 36% | 7 | 41% | 6.01 | 36% | -0.05 | ลดลง |
| 31 | หนองค้อ (3) | 21 | 1.00 | 20 | 18 | 83% | 7 | 32% | 6 | 27% | 6 | 29% | 5.18 | 24% | 0.60 | เพิ่มขึ้น |
| 32 | ดอกทราย (3) | 79 | 3.00 | 76 | 79 | 100% | 32 | 40% | 29 | 36% | 28 | 35% | 24.79 | 31% | 3.89 | เพิ่มขึ้น |
| 33 | คลองใหญ่ (3) | 45 | 3.00 | 42 | 37 | 82% | 24 | 54% | 21 | 47% | 23 | 51% | 20.13 | 44% | 1.34 | เพิ่มขึ้น |
| 34 | นฤมิตรนครินทร์ | 295 | 19.00 | 276 | 292 | 99% | 266 | 90% | 247 | 84% | 252 | 85% | 233.00 | 79% | 14.00 | เพิ่มขึ้น |
| | รวมภาคตะวันออก | 2.37% | 1,678 | 1,07 | 1,570 | 95% | 1,000 | 60% | 892 | 53% | 955 | 57% | 847 | 51% | 44.78 | เพิ่มขึ้น |
| ภาคใต้ (4) | | | | | | | | | | | | | | | | |
| 35 | แก่งกระจาน | 710 | 65 | 645 | 639 | 90% | 571 | 80% | 506 | 71% | 580 | 82% | 515 | 73% | -9.00 | ลดลง |
| 36 | ปราณบุรี | 391 | 18 | 373 | 347 | 89% | 284 | 73% | 266 | 68% | 283 | 72% | 265 | 68% | 1.00 | เพิ่มขึ้น |
| 37 | รัชชประภา (2) | 5,639 | 1,352 | 4,287 | 4,845 | 86% | 3,885 | 69% | 2,533 | 45% | 3,889 | 69% | 2,537 | 45% | -4.00 | ลดลง |
| 38 | บางยาง (2) | 1,454 | 276 | 1,178 | 863 | 59% | 812 | 56% | 536 | 37% | 759 | 52% | 483 | 33% | 53.00 | เพิ่มขึ้น |
| | รวมภาคใต้ | 11.55% | 8,194 | 1,711 | 6,483 | 82% | 5,552 | 68% | 3,841 | 47% | 5,511 | 67% | 3,800 | 46% | 41.00 | เพิ่มขึ้น |
| | รวมทั้งประเทศ | 100%(38) | 71,031 | 23,548 | 47,482 | 80% | 47,791 | 67% | 24,212 | 34% | 47,676 | 67% | 24,101 | 34% | 110.78 | เพิ่มขึ้น |

ที่มาข้อมูล : ตารางสรุปสภาพน้ำในอ่างเก็บน้ำขนาดใหญ่ทั่วประเทศ และตารางสรุปสภาพน้ำในอ่างเก็บน้ำภาคตะวันออก กรมชลประทาน

หมายเหตุ :

- อ่างเก็บน้ำขนาดใหญ่ หมายถึง อ่างเก็บน้ำที่มีความจุตั้งแต่ 100 ล้าน ลบ.ม. ขึ้นไป
- เป็นอ่างเก็บน้ำอยู่ในความรับผิดชอบของการไฟฟ้าฝ่ายผลิตแห่งประเทศไทย(10) นอกนั้นอยู่ในความรับผิดชอบของกรมชลประทาน (28)
- เป็นอ่างเก็บน้ำขนาดกลางที่มีความสำคัญต่อการอุตสาหกรรมและการประมง ของลุ่มน้ำชายฝั่งทะเลตะวันออก
- ที่มา : กรมชลประทาน และการไฟฟ้าฝ่ายผลิตแห่งประเทศไทย
- จังหวัดที่ยังไม่มีอ่างเก็บน้ำขนาดใหญ่มีจำนวน 26 จังหวัด ไม่มี 50 จังหวัด

รศ. หมายถึง ระดับเก็บกักของอ่าง



ศูนย์เขล



ศูนย์ป้องกันกักตุนน้ำ กรมทรัพยากรน้ำ

ลำดับของเขื่อนตามความจุ

- ศรีนครินทร์ 2.ภูมิพล 3.สิริกิติ์ 4.วชิราลงกรณ 5.รัชชประภา
- ลุมพินี 7.สิรินธร 8.บางยาง 9.ลำปาว 10.ป่าสัก

ลำดับของเขื่อนตามปริมาณน้ำใช้การได้

- ภูมิพล 2.ศรีนครินทร์ 3.สิริกิติ์ 4.วชิราลงกรณ 5.รัชชประภา
- ลำปาว 7.ลุมพินี 8.บางยาง 9.สิรินธร 10.ป่าสัก