



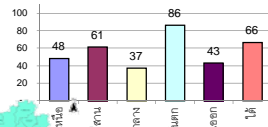
รายงานสรุปสภาพน้ำในอ่างเก็บน้ำขนาดใหญ่และขนาดกลาง

รายงานสถานการณ์ ณ วันที่ 18 กันยายน 2562

ปริมาณน้ำในอ่างที่ใช้การได้ในสัปดาห์นี้ + มากกว่า / - น้อยกว่า สัปดาห์ก่อน **949.35** ล้าน ลบ.ม.

สรุปสถานการณ์ปริมาณน้ำในอ่างเก็บน้ำที่ใช้ในกิจกรรมทั่วประเทศ น้อยกว่าปริมาณน้ำที่ไหลเข้าอ่าง เมื่อเทียบกับสัปดาห์ที่ผ่านมา สถานการณ์อยู่ระหว่างเก็บกักน้ำ

% ปริมาณน้ำรวมแต่ละภาคปัจจุบัน



สรุปสถานการณ์ปริมาณน้ำในอ่างฯ

คงที่	4	อ่าง
ลดลง	8	อ่าง
เพิ่มขึ้น	26	อ่าง

เปรียบเทียบปริมาณน้ำรวมประเทศไทยปี 62 และ ปี 61

วันที่ 18 กันยายน 2562 เก้าสิบ

46,593 ล้าน ลบ.ม. หรือ เท่ากับ

66%

วันที่ 18 กันยายน 2561 เก้าสิบ

55,265 ล้าน ลบ.ม. หรือ เท่ากับ

78%

ภาค	อ่างเก็บน้ำ	ความจุ (ล้าน ม.³)	ปริมาณน้ำที่ใช้งานได้ (ล้าน ม.³)	ใช้การได้จริง (ล้าน ม.³)	ปริมาณน้ำรวมวันที่ 18 กันยายน 2561 (%)	ปัจจุบัน วันที่ 18 กันยายน 2562				สัปดาห์ก่อน วันที่ 12 กันยายน 2562				ปริมาณน้ำ + เพิ่มขึ้น - ลดลง (ล้าน ม.³)	สถานการณ์ในอ่าง		
						ปริมาณน้ำรวม		ปริมาณน้ำใช้การได้จริง		ปริมาณน้ำรวม		ปริมาณน้ำใช้การได้จริง					
						ปริมาณน้ำรวม (ล้าน ม.³)	%	ปริมาณน้ำใช้การได้จริง (ล้าน ม.³)	%	ปริมาณน้ำรวม (ล้าน ม.³)	%	ปริมาณน้ำใช้การได้จริง (ล้าน ม.³)	%				
ภาคเหนือ (7)																	
1	ภูมิพล (2)	13,462	3,800	9,662	63%	5,586	41%	1,786	13%	5482	41%	1,682	12%	104.00	เพิ่มขึ้น		
2	สิริกิติ์ (2)	9,510	2,850	6,660	83%	5,400	57%	2,550	27%	5308	56%	2,458	26%	92.00	เพิ่มขึ้น		
3	แมกจิด เชียงใหม่	265	12	253	171	65%	142	54%	130	49%	141	53%	129	49%	1.00	เพิ่มขึ้น	
4	แมกจิด เชียงใหม่	263	14	249	109	41%	77	29%	63	24%	78	30%	64	24%	-1.00	ลดลง	
5	กัลยาณิ ลาปาง	106	3	103	50	47%	63	59%	60	57%	64	60%	61	58%	-1.00	ลดลง	
6	กัวคองหมา ลาปาง	170	6	164	144	85%	113	66%	107	63%	112	66%	106	62%	1.00	เพิ่มขึ้น	
7	ควนน้อย พิษณุโลก	939	43	896	613	65%	499	53%	456	49%	465	50%	422	45%	34.00	เพิ่มขึ้น	
	แม่มอก	110	16	94	29	26%	37	34%	21	19%	37	34%	21	19%	-	คงที่	
รวมภาคเหนือ		34.85%	24,825	6,744	18,081	70%	11,915	48%	5,152	21%	11,687	47%	4,922	20%	230.00	เพิ่มขึ้น	
ภาคตะวันออกเฉียงเหนือ (12)																	
8	ห้วยหลวง อุตรดิตถ์	136	7	129	61	45%	94	69%	87	64%	84	62%	77	57%	10.00	เพิ่มขึ้น	
9	น้ำจืด สกลนคร	520	45	475	535	103%	368	71%	323	62%	343	66%	298	57%	25.00	เพิ่มขึ้น	
10	น้ำพอง (2) สกลนคร	165	8	157	128	78%	88	53%	80	48%	88	53%	80	48%	-	คงที่	
11	จุฬารัตน (2) ชัยภูมิ	164	37	127	112	68%	50	30%	13	8%	50	30%	13	8%	-	คงที่	
12	ลุมพินี (2) ขอนแก่น	2,431	581	1,850	723	30%	645	27%	64	3%	625	26%	44	2%	20.00	เพิ่มขึ้น	
13	ลำปาว กาฬสินธุ์	1,980	100	1,880	1,320	67%	1,708	86%	1,608	81%	1,535	78%	1,435	72%	173.00	เพิ่มขึ้น	
14	ลำตะคอง นครราชสีมา	314	22	292	257	82%	161	51%	139	44%	159	51%	137	44%	2.00	เพิ่มขึ้น	
15	ลำพระเพลิง นครราชสีมา	155	1	154	81	52%	27	17%	26	17%	26	17%	25	16%	1.00	เพิ่มขึ้น	
16	มูลบน นครราชสีมา	141	7	134	75	53%	40	28%	33	23%	38	27%	31	22%	2.00	เพิ่มขึ้น	
17	ลำแพระ นครราชสีมา	275	7	268	155	56%	78	28%	71	26%	72	26%	65	24%	6.00	เพิ่มขึ้น	
18	ลำบางรอง บุรีรัมย์	121	3	118	39	32%	15	12%	12	10%	14	12%	11	9%	1.00	เพิ่มขึ้น	
19	สิรินธร (2) อุตรดิตถ์	1,966	831	1,135	1,335	68%	1,842	94%	1,011	51%	1,840	94%	1,009	51%	2.00	เพิ่มขึ้น	
รวมภาค ดอน.		11.80%	8,369	1,649	6,720	4,821	58%	5,117	61%	3,467	41%	4,874	58%	3,225	39%	242.00	เพิ่มขึ้น
ภาคกลาง (3)																	
20	ป่าสักชลสิทธิ์ ลพบุรี	960	3	957	548	57%	404	42%	401	42%	309	32%	306	32%	95.00	เพิ่มขึ้น	
21	ห้วยเสลา อุทัยธานี	160	17	143	42	26%	36	23%	19	12%	36	23%	19	12%	-	คงที่	
22	กระเสียว สุพรรณบุรี	240	40	200	125	52%	64	27%	24	10%	65	27%	25	10%	-1.00	ลดลง	
รวมภาคกลาง		1.92%	1,360	60	1,300	715	53%	503	37%	444	33%	410	30%	350	26%	94.00	เพิ่มขึ้น
ภาคตะวันออก (2)																	
23	ศรีนครินทร์ (2) กาญจนบุรี	17,745	10,265	7,480	16,306	92%	14,974	84%	4,709	27%	14,786	83%	4,521	25%	188.00	เพิ่มขึ้น	
24	วชิราลงกรณ (2) กาญจนบุรี	8,860	3,012	5,848	8,262	93%	7,922	89%	4,910	55%	7,795	88%	4,783	54%	127.00	เพิ่มขึ้น	
รวมภาคตะวันออก		37.51%	26,605	13,277	13,328	24,568	92%	22,896	86%	9,619	36%	22,581	85%	9,304	35%	315.00	เพิ่มขึ้น
ภาคตะวันออก (6+4)																	
25	ขุนด่าน นครนายก	224	5.00	219	194	87%	161	72%	156	70%	149	67%	144	64%	12.00	เพิ่มขึ้น	
26	คลองสีป่อ ฉะเชิงเทรา	420	30.00	390	325	77%	64	15%	34	8%	58	14%	28	7%	6.00	เพิ่มขึ้น	
27	บางพระ (3) ชลบุรี	117	12.00	105	69	59%	48	41%	36	31%	45	38%	33	28%	3.00	เพิ่มขึ้น	
28	หนองปลาไหล (3) ระยอง	164	13.75	150	116	71%	90	55%	76	47%	85	52%	71	44%	5.00	เพิ่มขึ้น	
29	ประแสร์ (3) ระยอง	295	20.00	275	242	82%	123	42%	103	35%	124	42%	104	35%	-1.00	ลดลง	
30	มาบประชัน (3) ระยอง	17	0.72	16	12	70%	7	39%	6	35%	7	40%	5.89	35%	-0.11	ลดลง	
31	หนองค้อ (3) ระยอง	21	1.00	20	13	62%	6	28%	5	24%	6	28%	5.05	24%	-	คงที่	
32	คลองกรวย (3) ระยอง	79	3.00	76	54	67%	21	27%	18	23%	21	26%	17.72	22%	0.40	เพิ่มขึ้น	
33	คลองใหญ่ (3) ระยอง	45	3.00	42	33	73%	21	46%	18	39%	16	34%	12.65	28%	5.05	เพิ่มขึ้น	
34	นวมินทร์จินดา ปราจีนบุรี	295	19.00	276	276	94%	184	62%	165	56%	165	56%	146.00	49%	19.00	เพิ่มขึ้น	
รวมภาคตะวันออก		2.37%	1,678	107	1,570	1,334	79%	724	43%	617	37%	675	40%	568	34%	49.35	เพิ่มขึ้น
ภาคใต้ (4)																	
35	แก่งกระจาน เพชรบุรี	710	65	645	696	98%	577	81%	512	72%	594	84%	529	75%	-17.00	ลดลง	
36	ปราจีนบุรี ประจวบคีรีขันธ์	391	18	373	259	66%	267	68%	249	64%	277	71%	259	66%	-10.00	ลดลง	
37	รัชชประภา (2) สุราษฎร์ธานี	5,639	1,352	4,287	4,775	85%	3,836	68%	2,484	44%	3,789	67%	2,437	43%	47.00	เพิ่มขึ้น	
38	บางลา (2) ยะลา	1,454	276	1,178	668	46%	757	52%	481	33%	758	52%	482	33%	-1.00	ลดลง	
รวมภาคใต้		11.55%	8,194	1,711	6,483	6,398	78%	5,437	66%	3,726	45%	5,418	66%	3,707	45%	19.00	เพิ่มขึ้น
รวมทั้งประเทศ		100%(38)	71,031	23,548	47,482	55,265	78%	46,593	66%	23,025	32%	45,645	64%	22,076	31%	949.35	เพิ่มขึ้น

ที่มาข้อมูล : ตารางสรุปสภาพน้ำในอ่างเก็บน้ำขนาดใหญ่ทั่วประเทศ และตารางสรุปสภาพน้ำในอ่างเก็บน้ำภาคตะวันออก กรมชลประทาน

หมายเหตุ :

- อ่างเก็บน้ำขนาดใหญ่ หมายถึง อ่างเก็บน้ำที่มีความจุตั้งแต่ 100 ล้าน ลบ.ม. ขึ้นไป
- เป็นอ่างเก็บน้ำอยู่ในความรับผิดชอบของการไฟฟ้าผลิตแห่งประเทศไทย(10) นอกนั้นอยู่ในความรับผิดชอบของกรมชลประทาน (28)
- เป็นอ่างเก็บน้ำขนาดกลางที่มีความสำคัญต่อการอุตสาหกรรมและการประมง ของลุ่มน้ำชายฝั่งทะเลตะวันออก
- ที่มา : กรมชลประทาน และการไฟฟ้าผลิตแห่งประเทศไทย
- จังหวัดที่มีอ่างเก็บน้ำขนาดใหญ่มีจำนวน 26 จังหวัด ไม่มี 50 จังหวัด

รบก. หมายถึง ระดับเก็บกักของอ่าง

ศุภเมธชลา

ศุภयोगักวินฤดีคำ กรมทรัพยากรน้ำ

ลำดับของเขื่อนตามความจุ

- ศรีนครินทร์ 2.ภูมิพล 3.สิริกิติ์ 4.วชิราลงกรณ 5.รัชชประภา 6.ลุมพินี 7.สิรินธร 8.บางลา 9.ลำปาว 10.ป่าสัก

ลำดับของเขื่อนตามปริมาณน้ำใช้การได้

- ภูมิพล 2.ศรีนครินทร์ 3.สิริกิติ์ 4.วชิราลงกรณ 5.รัชชประภา 6.ลำปาว 7.ลุมพินี 8.บางลา 9.สิรินธร 10.ป่าสัก