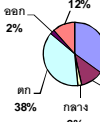


ปริมาณน้ำรวมทั้งหมด 70,921 ล้าน ลม.ม. (100%)



รายงานสรุปสภาพน้ำในอ่างเก็บน้ำขนาดใหญ่และขนาดกลาง

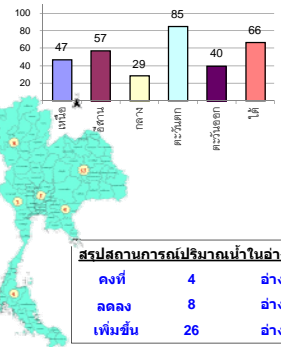
รายงานสถานการณ์ ณ วันที่ 11 กันยายน 2562

% ปริมาณน้ำรวมแต่ละภาคปัจจุบัน

ปริมาณน้ำในอ่างที่ใช้การได้ในสัปดาห์นี้ + มากกว่า / - น้อยกว่า สัปดาห์ก่อน

2,024.62 ล้าน ลม.ม.

สรุปสถานการณ์ปริมาณน้ำในอ่างเก็บน้ำที่เขื่อนทุกกิจกรรมทั่วประเทศ น้อยกว่าปริมาณน้ำไหลเข้าอ่าง เมื่อเทียบกับสัปดาห์ที่ผ่านมา สถานการณ์อยู่ระหว่างเก็บกักน้ำ



สรุปสถานการณ์ปริมาณน้ำในอ่างฯ

คงที่	4	อ่าง
ลดลง	8	อ่าง
เพิ่มขึ้น	26	อ่าง

เปรียบเทียบปริมาณน้ำรวมทั่วประเทศปัจจุบัน ปี 62 และ ปี 61

วันที่ 11 กันยายน 2562 แห่งกัน

45,419 ล้าน ลม.ม. หรือ เท่ากัน

64%

วันที่ 11 กันยายน 2561 แห่งกัน

54,575 ล้าน ลม.ม. หรือ เท่ากัน

77%

ภาค อ่างเก็บน้ำ เชื่อม	ความจ ที่ รบก. (ล้าน ม.³)	ปริมาณน้ำ ที่ใช้งานได้ (ล้าน ม.³)	ใช้การ ได้จริง (ล้าน ม.³)	ปริมาณน้ำรวม		ปัจจุบัน วันที่ 11 กันยายน 2562				สัปดาห์ก่อน วันที่ 5 กันยายน 2562				ปริมาณน้ำ + เพิ่มขึ้น - ลดลง (ล้าน ม.³)	สถานการณ์ ในอ่าง	
				วันที่ 11 กันยายน 2561	%	ปริมาณน้ำรวม		ปริมาณน้ำใช้การได้จริง		ปริมาณน้ำรวม		ปริมาณน้ำใช้การได้จริง				
						ปริมาณน้ำ (ล้าน ม.³)	%	ปริมาณน้ำ (ล้าน ม.³)	%	ปริมาณน้ำ (ล้าน ม.³)	%	ปริมาณน้ำ (ล้าน ม.³)	%			
ภาคเหนือ (7)																
1	ภูมิพล (2) ดาก	13,462	3,800	9,662	8,364	62%	5,461	41%	1,661	12%	5264	39%	1,464	11%	197.00	เพิ่มขึ้น
2	สิริกิติ์ (2) อุดรดิต	9,510	2,850	6,660	7,669	81%	5,292	56%	2,442	26%	5085	53%	2,235	24%	207.00	เพิ่มขึ้น
3	แม่จัด เชียงใหม่	265	12	253	161	61%	141	53%	129	49%	138	52%	126	48%	3.00	เพิ่มขึ้น
4	แมกวง เชียงใหม่	263	14	249	105	40%	77	29%	63	24%	76	29%	62	24%	1.00	เพิ่มขึ้น
5	กิ่วลม ลำปาง	106	3	103	44	42%	64	60%	61	58%	71	67%	68	64%	-7.00	ลดลง
6	กิ่วตอง ลำปาง	170	6	164	135	79%	112	66%	106	62%	108	64%	102	60%	4.00	เพิ่มขึ้น
7	ควนน้อย พิชญโลก	939	43	896	563	60%	456	49%	413	44%	361	38%	318	34%	95.00	เพิ่มขึ้น
	แม่เม็ก	110	16	94	29	26%	37	34%	21	19%	37	34%	21	19%	-	คงที่
	รวมภาคเหนือ 34.85%	24,825	6,744	18,081	17,069	69%	11,641	47%	4,875	20%	11140	45%	4,375	18%	500.00	เพิ่มขึ้น
ภาคตะวันออกเฉียงเหนือ (12)																
8	ห้วยหลวง อุดรธานี	136	7	129	60	44%	80	59%	73	54%	62	46%	55	40%	18.00	เพิ่มขึ้น
9	น้ำอูน สกลนคร	520	45	475	547	105%	335	64%	290	56%	298	57%	253	49%	37.00	เพิ่มขึ้น
10	น้ำพุง (2) สกลนคร	165	8	157	128	78%	83	50%	75	45%	77	47%	69	42%	6.00	เพิ่มขึ้น
11	จุฬารัตน์ (2) ชัยภูมิ	164	37	127	109	66%	50	30%	13	8%	48	29%	11	7%	2.00	เพิ่มขึ้น
12	ลุมพินี (2) ขอนแก่น	2,431	581	1,850	690	28%	621	26%	40	2%	585	24%	4	0%	36.00	เพิ่มขึ้น
13	ลำปาว กาฬสินธุ์	1,980	100	1,880	1,283	65%	1,471	74%	1,371	69%	1,177	59%	1,077	54%	294.00	เพิ่มขึ้น
14	ลำตะคอง นครราชสีมา	314	22	292	241	77%	158	50%	136	43%	153	49%	131	42%	5.00	เพิ่มขึ้น
15	ลำพระเพลิง นครราชสีมา	155	1	154	74	48%	26	17%	25	16%	24	15%	23	15%	2.00	เพิ่มขึ้น
16	มูลมน นครราชสีมา	141	7	134	73	52%	38	27%	31	22%	37	26%	30	21%	1.00	เพิ่มขึ้น
17	ลำแพระ นครราชสีมา	275	7	268	138	50%	72	26%	65	24%	66	24%	59	21%	6.00	เพิ่มขึ้น
18	ลำบางรอง บุรีรัมย์	121	3	118	39	32%	14	12%	11	9%	14	12%	11	9%	-	คงที่
19	สิรินธร (2) อุดรธานี	1,966	831	1,135	1,267	64%	1,840	94%	1,009	51%	1,766	90%	935	48%	74.00	เพิ่มขึ้น
	รวมภาค ดอน. 11.80%	8,369	1,649	6,720	4,649	56%	4,787	57%	3,139	38%	4307	51%	2,658	32%	481.00	เพิ่มขึ้น
ภาคกลาง (3)																
20	ป่าสักชลสิทธิ์ ลพบุรี	960	3	957	398	41%	287	30%	284	30%	145	15%	142	15%	142.00	เพิ่มขึ้น
21	ห้วยเสลา อุทัยธานี	160	17	143	40	25%	36	23%	19	12%	36	23%	19	12%	-	คงที่
22	กระเสียว สุพรรณบุรี	240	40	200	123	51%	65	27%	25	10%	65	27%	25	10%	-	คงที่
	รวมภาคกลาง 1.92%	1,360	60	1,300	561	41%	388	29%	328	24%	246	18%	186	14%	142.00	เพิ่มขึ้น
ภาคตะวันออก (2)																
23	ศรีนครินทร์ (2) กาญจนบุรี	17,745	10,265	7,480	16,287	92%	14,749	83%	4,484	25%	14456	81%	4,191	24%	293.00	เพิ่มขึ้น
24	วิจิตรวงศา (2) กาญจนบุรี	8,860	3,012	5,848	8,412	95%	7,766	88%	4,754	54%	7232	82%	4,220	48%	534.00	เพิ่มขึ้น
	รวมภาคตะวันออก 37.51%	26,605	13,277	13,328	24,699	93%	22,515	85%	9,238	35%	21688	82%	8,411	32%	827.00	เพิ่มขึ้น
ภาคตะวันออก (6+4)																
25	ขุนด่าน นครนายก	224	5.00	219	191	85%	143	64%	138	62%	112	50%	107	48%	31.00	เพิ่มขึ้น
26	คลองสียัด ฉะเชิงเทรา	420	30.00	390	264	63%	58	14%	28	7%	53	13%	23	5%	5.00	เพิ่มขึ้น
27	บางพระ (3) ชลบุรี	117	12.00	105	63	54%	44	38%	32	27%	43	37%	31	26%	1.00	เพิ่มขึ้น
28	หนองปลาไหล (3) ระยอง	164	13.75	150	108	66%	85	52%	71	44%	86	53%	72	44%	-1.00	ลดลง
29	ประแสร์ (3) ระยอง	295	20.00	275	202	68%	125	42%	105	36%	127	43%	107	36%	-2.00	ลดลง
30	มาบประชัน (3) ระยอง	17	0.72	16	11	65%	7	40%	6	36%	7	41%	6.15	37%	-0.23	ลดลง
31	หนองค้อ (3) ระยอง	21	1.00	20	12	54%	6	28%	5	24%	6	28%	5.05	24%	-	คงที่
32	ดงกรวย (3) ระยอง	79	3.00	76	46	58%	21	26%	18	23%	22	27%	18.79	24%	-0.77	ลดลง
33	คลองใหญ่ (3) ระยอง	45	3.00	42	27	60%	16	35%	13	28%	16	36%	13.30	29%	-0.39	ลดลง
34	นวมินทร์จินดา ปราจีนบุรี	295	19.00	276	262	89%	161	55%	142	48%	143	48%	124.00	42%	18.00	เพิ่มขึ้น
	รวมภาคตะวันออก 2.37%	1,678	107	1,570	1,186	71%	666	40%	558	33%	615	37%	508	30%	50.62	เพิ่มขึ้น
ภาคใต้ (4)																
35	แก่งกระจาน เพชรบุรี	710	65	645	723	102%	595	84%	530	75%	576	81%	511	72%	19.00	เพิ่มขึ้น
36	ปราณบุรี ประจวบคีรีขันธ์	391	18	373	270	69%	279	71%	261	67%	282	72%	264	68%	-3.00	ลดลง
37	รัชชประภา (2) สุราษฎร์ธานี	5,639	1,352	4,287	4,731	84%	3,788	67%	2,436	43%	3774	67%	2,422	43%	14.00	เพิ่มขึ้น
38	บางกลาง (2) ยะลา	1,454	276	1,178	687	47%	759	52%	483	33%	765	53%	489	34%	-6.00	ลดลง
	รวมภาคใต้ 11.55%	8,194	1,711	6,483	6,411	78%	5,421	66%	3,710	45%	5397	66%	3,686	45%	24.00	เพิ่มขึ้น
	รวมทั้งประเทศ 100%(38)	71,031	23,548	47,482	54,575	77%	45,419	64%	21,848	31%	43393	61%	19,824	28%	2,024.62	เพิ่มขึ้น

ที่มาข้อมูล : ตารางสรุปสภาพน้ำในอ่างเก็บน้ำขนาดใหญ่ทั่วประเทศ และตารางสรุปสภาพน้ำในอ่างเก็บน้ำภาคตะวันออก กรมชลประทาน

หมายเหตุ :

- 1) อ่างเก็บน้ำขนาดใหญ่ หมายถึง อ่างเก็บน้ำที่มีความจุตั้งแต่ 100 ล้าน ลม.ม. ขึ้นไป
- 2) เป็นอ่างเก็บน้ำอยู่ในความรับผิดชอบของการไฟฟ้าฝ่ายผลิตแห่งประเทศไทย(10) นอกนั้นอยู่ในความรับผิดชอบของกรมชลประทาน (28)
- 3) เป็นอ่างเก็บน้ำขนาดกลางที่มีความสำคัญต่อการอุตสาหกรรมและการประปา ของลุ่มน้ำชายฝั่งทะเลตะวันออก
- 4) ที่มา : กรมชลประทาน และการไฟฟ้าฝ่ายผลิตแห่งประเทศไทย
- 5) จังหวัดที่มีอ่างเก็บน้ำขนาดใหญ่มีจำนวน 26 จังหวัด ไม่มี 50 จังหวัด

รบก. หมายถึง ระดับเก็บกักของอ่าง



ศูนย์เขื่อนฯ



ศูนย์ป้องกันอุทกภัย กรมทรัพยากรน้ำ

ลำดับของเขื่อนตามความจุ

- 1.ศรีนครินทร์ 2.ภูมิพล 3.สิริกิติ์ 4.วิจิตรวงศา 5.รัชชประภา
- 6.ลุมพินี 7.สิรินธร 8.บางกลาง 9.ลำปาว 10.ป่าสัก

ลำดับของเขื่อนตามปริมาณน้ำใช้การได้

- 1.ภูมิพล 2.ศรีนครินทร์ 3.สิริกิติ์ 4.วิจิตรวงศา 5.รัชชประภา
- 6.ลำปาว 7.ลุมพินี 8.บางกลาง 9.สิรินธร 10.ป่าสัก