



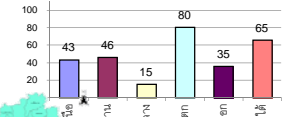
รายงานสรุปสภาพน้ำในอ่างเก็บน้ำขนาดใหญ่และขนาดกลาง

รายงานสถานการณ์ ณ วันที่ 3 กันยายน 2562

% ปริมาณน้ำรวมแต่ละภาคปัจจุบัน

ปริมาณน้ำในอ่างที่ใช้การได้ในสัปดาห์นี้ + มากกว่า / - น้อยกว่า สัปดาห์ก่อน 2,552.55 ล้าน ลบ.ม.

สรุปสถานการณ์ปริมาณน้ำในอ่างเก็บน้ำที่ใช้ในทุกกิจกรรมทั่วประเทศ น้อยกว่าปริมาณน้ำที่ไหลเข้ามา เมื่อเทียบกับสัปดาห์ที่ผ่านมา สถานการณ์อยู่ระหว่างเก็บกักน้ำ



สรุปสถานการณ์ปริมาณน้ำในอ่าง

คงที่	2	อ่าง
ลดลง	6	อ่าง
เพิ่มขึ้น	30	อ่าง

เปรียบเทียบปริมาณน้ำรวม
ประเทศไทยปัจจุบัน
กับปี 62 และ 61

วันที่ 3 กันยายน 2562 เท่ากับ

42,177 ล้าน ลบ.ม. หรือ เท่ากับ

59%

วันที่ 3 กันยายน 2561 เท่ากับ

53,855 ล้าน ลบ.ม. หรือ เท่ากับ

76%

ภาค อ่างเก็บน้ำ เชื่อม	ความจุ ที่ รอก. (ล้าน ม.³)	ปริมาณน้ำ ที่ใช้งานได้ (ล้าน ม.³)	ใช้การ ได้จริง (ล้าน ม.³)	ปริมาณน้ำรวม วันที่ 3 กันยายน 2561		ปัจจุบัน วันที่ 3 กันยายน 2562				สัปดาห์ก่อน วันที่ 28 สิงหาคม 2562				ปริมาณน้ำ + เพิ่มขึ้น - ลดลง (ล้าน ม.³)	สถานการณ์ ในอ่าง		
				%	%	ปริมาณน้ำรวม		ปริมาณน้ำใช้การได้จริง		ปริมาณน้ำรวม		ปริมาณน้ำใช้การได้จริง					
						ปริมาณน้ำ (ล้าน ม.³)	%	ปริมาณน้ำ (ล้าน ม.³)	%	ปริมาณน้ำ (ล้าน ม.³)	%	ปริมาณน้ำ (ล้าน ม.³)	%				
ภาคเหนือ (7)																	
1	ภูมิพล (2)	13,462	3,800	9,662	8,225	61%	5,118	38%	1,318	10%	4,734	35%	934	7%	384.00	เพิ่มขึ้น	
2	สิริกิติ์ (2)	9,510	2,850	6,660	7,291	77%	4,925	52%	2,075	22%	4,472	47%	1,622	17%	453.00	เพิ่มขึ้น	
3	แม่งัด	265	12	253	149	56%	135	51%	123	46%	119	45%	107	40%	16.00	เพิ่มขึ้น	
4	แมกวง	263	14	249	101	38%	74	28%	60	23%	68	26%	54	21%	6.00	เพิ่มขึ้น	
5	กัวลม	106	3	103	41	39%	73	69%	70	66%	71	67%	68	64%	2.00	เพิ่มขึ้น	
6	กัวคอง	170	6	164	131	77%	102	60%	96	56%	75	44%	69	41%	27.00	เพิ่มขึ้น	
7	แควน้อย	939	43	896	486	52%	304	32%	261	28%	209	22%	166	18%	95.00	เพิ่มขึ้น	
	แม่เม็ก	110	16	94	33	30%	37	34%	21	19%	32	29%	16	15%	5.00	เพิ่มขึ้น	
	รวมภาคเหนือ	34,85%	24,825	6,744	18,081	66%	10,767	43%	4,003	16%	9,780	39%	3,020	12%	983.00	เพิ่มขึ้น	
ภาคตะวันออกเฉียงเหนือ (12)																	
8	ห้วยหลวง	136	7	129	59	43%	54	40%	47	35%	42	31%	35	26%	12.00	เพิ่มขึ้น	
9	น้ำจืด	520	45	475	560	108%	281	54%	236	45%	250	48%	205	39%	31.00	เพิ่มขึ้น	
10	น้ำพอง (2)	165	8	157	128	78%	70	42%	62	38%	54	33%	46	28%	16.00	เพิ่มขึ้น	
11	จตุรพักตรพิมาน (2)	164	37	127	103	63%	47	29%	10	6%	42	26%	5	3%	5.00	เพิ่มขึ้น	
12	ลูนารัตน์ (2)	2,431	581	1,850	663	27%	576	24%	-	0%	534	22%	-	0%	-	คงที่	
13	ลำปาว	1,980	100	1,880	1,276	64%	1,024	52%	924	47%	667	34%	567	28%	357.00	เพิ่มขึ้น	
14	ลำตะคอง	314	22	292	231	74%	148	47%	126	40%	142	45%	120	38%	6.00	เพิ่มขึ้น	
15	ลำพระเพลิง	155	1	154	72	46%	19	12%	18	12%	17	11%	16	10%	2.00	เพิ่มขึ้น	
16	มูลนง	141	7	134	74	52%	34	24%	27	19%	31	22%	24	17%	3.00	เพิ่มขึ้น	
17	ลำพระเพลิง	275	7	268	133	48%	62	23%	55	20%	53	19%	46	17%	9.00	เพิ่มขึ้น	
18	ลำนางรอง	121	3	118	39	32%	14	12%	11	9%	13	11%	10	8%	1.00	เพิ่มขึ้น	
19	สิรินธร (2)	1,966	831	1,135	1,256	64%	1,505	77%	674	34%	1,256	64%	425	22%	249.00	เพิ่มขึ้น	
	รวมภาคตะวันออกเฉียงเหนือ	11.80%	8,369	1,649	6,720	55%	3,833	46%	2,190	26%	3,101	37%	1,499	18%	691.00	เพิ่มขึ้น	
ภาคกลาง (3)																	
20	ป่าสักชลสิทธิ์	960	3	957	381	40%	105	11%	102	11%	32	3%	29	3%	73.00	เพิ่มขึ้น	
21	ลำเสลา	160	17	143	41	26%	36	23%	19	12%	36	23%	19	12%	-	คงที่	
22	กระเสียว	240	40	200	135	56%	65	27%	25	10%	66	28%	26	11%	-1.00	ลดลง	
	รวมภาคกลาง	1.92%	1,360	60	1,300	41%	206	15%	146	11%	134	10%	74	5%	72.00	เพิ่มขึ้น	
ภาคตะวันออก (2)																	
23	ศรีนครินทร์ (2)	17,745	10,265	7,480	16,144	91%	14,368	81%	4,103	23%	14,188	80%	3,923	22%	180.00	เพิ่มขึ้น	
24	วชิราลงกรณ (2)	8,860	3,012	5,848	8,367	94%	7,040	79%	4,028	45%	6,616	75%	3,604	41%	424.00	เพิ่มขึ้น	
	รวมภาคตะวันออก	37.51%	26,605	13,277	13,328	92%	21,408	80%	8,131	31%	20,804	78%	7,527	28%	604.00	เพิ่มขึ้น	
ภาคตะวันออก (6+4)																	
25	ขุนด่าน	224	5.00	219	194	87%	103	46%	98	44%	88	39%	83	37%	15.00	เพิ่มขึ้น	
26	คลองสิปปัตน	420	30.00	390	237	56%	52	12%	22	5%	50	12%	20	5%	2.00	เพิ่มขึ้น	
27	บางพระ (3)	117	12.00	105	63	54%	42	36%	30	26%	40	34%	28	24%	2.00	เพิ่มขึ้น	
28	หนองปลาไหล (3)	164	13.75	150	103	63%	86	53%	72	44%	87	53%	73	45%	-1.00	ลดลง	
29	ประแสร์ (3)	295	20.00	275	191	65%	128	43%	108	37%	126	43%	106	36%	2.00	เพิ่มขึ้น	
30	มาบประชัน (3)	17	0.72	16	11	63%	7	42%	6	37%	7	43%	6.43	39%	-0.21	ลดลง	
31	หนองค้อ (3)	21	1.00	20	11	50%	6	28%	5	23%	6	28%	4.98	23%	0.05	เพิ่มขึ้น	
32	คลองกรวย (3)	79	3.00	76	44	56%	22	28%	19	24%	23	29%	19.69	25%	-0.68	ลดลง	
33	คลองใหญ่ (3)	45	3.00	42	24	53%	17	36%	14	30%	17	38%	14.11	31%	-0.61	ลดลง	
34	นวมินทร์จินดา	295	19.00	276	250	85%	133	45%	114	39%	98	33%	79.00	27%	35.00	เพิ่มขึ้น	
	รวมภาคตะวันออก	2.37%	1,678	1,07	1,127	67%	595	35%	488	29%	542	32%	434	26%	53.55	เพิ่มขึ้น	
ภาคใต้ (4)																	
35	แก่งกระจาน	710	65	645	758	107%	561	79%	496	70%	534	75%	469	66%	27.00	เพิ่มขึ้น	
36	ปราณบุรี	391	18	373	306	78%	280	72%	262	67%	266	68%	248	63%	14.00	เพิ่มขึ้น	
37	รัชชประภา (2)	5,639	1,352	4,287	4,833	86%	3,758	67%	2,406	43%	3,638	65%	2,286	41%	120.00	เพิ่มขึ้น	
38	บางลา (2)	1,454	276	1,178	715	49%	768	53%	492	34%	780	54%	504	35%	-12.00	ลดลง	
	รวมภาคใต้	11.55%	8,194	1,711	6,483	81%	5,367	65%	3,656	45%	5,218	64%	3,507	43%	149.00	เพิ่มขึ้น	
	รวมทั้งประเทศ	100%(38)	71,031	23,548	47,482	53,855	76%	42,177	59%	18,614	26%	39,579	56%	16,061	23%	2,552.55	เพิ่มขึ้น

ที่มาข้อมูล : ตารางสรุปสภาพน้ำในอ่างเก็บน้ำขนาดใหญ่ทั่วประเทศ และตารางสรุปสภาพน้ำในอ่างเก็บน้ำภาคตะวันออก กรมชลประทาน

หมายเหตุ :

- อ่างเก็บน้ำขนาดใหญ่ หมายถึง อ่างเก็บน้ำที่มีความจุตั้งแต่ 100 ล้าน ลบ.ม. ขึ้นไป
- เป็นอ่างเก็บน้ำที่อยู่ในความรับผิดชอบของการไฟฟ้าฝ่ายผลิตแห่งประเทศไทย(10) นอกนั้นอยู่ในความรับผิดชอบของกรมชลประทาน (28)
- เป็นอ่างเก็บน้ำขนาดกลางที่มีความสำคัญต่อการอุตสาหกรรมและการประปา ของผู้นำเข้าน้ำซึ่งทะเลตะวันออก
- ที่มา : กรมชลประทาน และการไฟฟ้าฝ่ายผลิตแห่งประเทศไทย
- จังหวัดที่มีอ่างเก็บน้ำขนาดใหญ่มีจำนวน 26 จังหวัด ไม่มี 50 จังหวัด

รศ. นายถิษฐ์ ระดมเก็บกักของอ่าง



ศูนย์เขตนคร



ศูนย์ป้องกันกักตุนน้ำ กรมทรัพยากรน้ำ

ลำดับของเขื่อนตามความจุ

- ศรีนครินทร์
- ภูมิพล
- สิริกิติ์
- วชิราลงกรณ
- รัชชประภา
- ลูนารัตน์
- สิรินธร
- บางลา
- ลำปาว
- ป่าสัก

ลำดับของเขื่อนตามปริมาณน้ำใช้การได้

- ภูมิพล
- ศรีนครินทร์
- สิริกิติ์
- วชิราลงกรณ
- รัชชประภา
- ลำปาว
- ลูนารัตน์
- บางลา
- สิรินธร
- ป่าสัก