



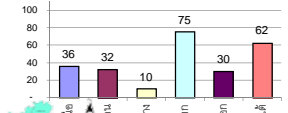
รายงานสรุปสภาพน้ำในอ่างเก็บน้ำขนาดใหญ่และขนาดกลาง

รายงานสถานการณ์ ณ วันที่ 20 สิงหาคม 2562

ปริมาณน้ำในอ่างที่ใช้การได้ในสัปดาห์นี้ + มากกว่า / - น้อยกว่า สัปดาห์ก่อน 926.90 ล้าน ลบ.ม.

สรุปสถานการณ์ปริมาณน้ำในอ่างเก็บน้ำที่ใช้ในทุกกิจกรรมทั่วประเทศ น้อยกว่าปริมาณน้ำที่ไหลเข้าอ่าง เมื่อเทียบกับสัปดาห์ที่ผ่านมา สถานการณ์อยู่ระหว่างเก็บกักน้ำ

% ปริมาณน้ำรวมแต่ละภาคปัจจุบัน



สรุปสถานการณ์ปริมาณน้ำในอ่างน้ำ

คงที่	5	อ่าง
ลดลง	11	อ่าง
เพิ่มขึ้น	22	อ่าง

เปรียบเทียบปริมาณน้ำรวม
ของประเทศไทย
ปี 62 และ 61

วันที่ 20 สิงหาคม 2562 เก็บกัก
37,376 ล้าน ลบ.ม. หรือ เท่ากับ

53%

วันที่ 20 สิงหาคม 2561 เก็บกัก
51,475 ล้าน ลบ.ม. หรือ เท่ากับ

72%

ภาค อ่างเก็บน้ำ เชื่อม	ความจ ที่ รับก. (ล้าน ม.³)	ปริมาณน้ำ ที่ใช้งานได้ (ล้าน ม.³)	ใช้การ ได้จริง (ล้าน ม.³)	ปริมาณน้ำรวม		ปัจจุบัน วันที่ 20 สิงหาคม 2562				สัปดาห์ก่อน วันที่ 14 สิงหาคม 2562				ปริมาณน้ำ + เพิ่มขึ้น (ล้าน ม.³)	สถานการณ์ ในอ่าง		
				วันที่ 20 สิงหาคม 2561	%	ปริมาณน้ำรวม		ปริมาณน้ำใช้การได้จริง		ปริมาณน้ำรวม		ปริมาณน้ำใช้การได้จริง					
						ปริมาณน้ำ (ล้าน ม.³)	%	ปริมาณน้ำ (ล้าน ม.³)	%	ปริมาณน้ำ (ล้าน ม.³)	%	ปริมาณน้ำ (ล้าน ม.³)	%				
ภาคเหนือ (7)																	
1	ภูมิพล (2)	ดาก	13,462	3,800	9,662	7,866	58%	4,530	34%	730	5%	4466	33%	666	5%	64.00	เพิ่มขึ้น
2	สิริกิติ์ (2)	อุดรดิตต์	9,510	2,850	6,660	6,700	70%	3,878	41%	1,028	11%	3590	38%	740	8%	288.00	เพิ่มขึ้น
3	แม่จัน	เชียงใหม่	265	12	253	133	50%	100	38%	88	33%	91	34%	79	30%	9.00	เพิ่มขึ้น
4	แมกวง	เชียงใหม่	263	14	249	90	34%	61	23%	47	18%	53	20%	39	15%	8.00	เพิ่มขึ้น
5	กัวลม	ลำปาง	106	3	103	46	43%	63	59%	60	57%	56	53%	53	50%	7.00	เพิ่มขึ้น
6	กัวคอง	ลำปาง	170	6	164	126	74%	57	34%	51	30%	51	30%	45	26%	65.00	เพิ่มขึ้น
7	แควน้อย	พิษณุโลก	939	43	896	357	38%	161	17%	118	13%	126	13%	83	9%	30.00	เพิ่มขึ้น
	แม่เมาะ		110	16	94	36	33%	31	28%	15	14%	32	29%	16	15%	-1.00	ลดลง
รวมภาคเหนือ		34.85%	24,825	6,744	18,081	15,354	62%	8,882	36%	2,122	9%	8465	34%	1,705	7%	417.00	เพิ่มขึ้น
ภาคตะวันออกเฉียงเหนือ (12)																	
8	ห้วยหลวง	อุดรธานี	136	7	129	58	43%	32	24%	25	18%	31	23%	24	18%	1.00	เพิ่มขึ้น
9	น้ำจืด	สกลนคร	520	45	475	528	102%	212	41%	167	32%	209	40%	164	32%	3.00	เพิ่มขึ้น
10	น้ำพอง (2)	สกลนคร	165	8	157	110	67%	38	23%	30	18%	36	22%	28	17%	2.00	เพิ่มขึ้น
11	จุฬารัตน์ (2)	ชัยภูมิ	164	37	127	97	59%	41	25%	4	2%	41	25%	4	2%	-	คงที่
12	ลุมพินี (2)	ขอนแก่น	2,431	581	1,850	690	28%	534	22%	-	0%	540	22%	-	0%	-	คงที่
13	ลำปาว	กาฬสินธุ์	1,980	100	1,880	1,120	57%	404	20%	304	15%	408	21%	308	16%	-4.00	ลดลง
14	ลำตะคอง	นครราชสีมา	314	22	292	215	68%	139	44%	117	37%	133	42%	111	35%	6.00	เพิ่มขึ้น
15	ลำพระเพลิง	นครราชสีมา	155	1	154	77	50%	19	12%	18	12%	20	13%	19	12%	-1.00	ลดลง
16	มูลน	นครราชสีมา	141	7	134	74	52%	30	21%	23	16%	32	23%	25	18%	-2.00	ลดลง
17	ลำตะข	นครราชสีมา	275	7	268	129	47%	56	20%	49	18%	60	22%	53	19%	-4.00	ลดลง
18	ลำบางรอง	บุรีรัมย์	121	3	118	42	35%	15	12%	12	10%	18	15%	15	12%	-3.00	ลดลง
19	สิรินธร (2)	อุบลราชธานี	1,966	831	1,135	1,111	57%	1,147	58%	316	16%	1,119	57%	288	15%	28.00	เพิ่มขึ้น
รวมภาค ดอน.		11.80%	8,369	1,649	6,720	4,249	51%	2,668	32%	1,065	13%	2,647	32%	1,039	12%	26.00	เพิ่มขึ้น
ภาคกลาง (3)																	
20	ป่าสักชลสิทธิ์	ลพบุรี	960	3	957	151	16%	33	3%	30	3%	30	3%	27	3%	3.00	เพิ่มขึ้น
21	น้ำเสลา	อุทัยธานี	160	17	143	39	24%	37	23%	20	13%	37	23%	20	13%	-	คงที่
22	กระเสียว	สุพรรณบุรี	240	40	200	153	64%	66	28%	26	11%	67	28%	27	11%	-1.00	ลดลง
รวมภาคกลาง		1.92%	1,360	60	1,300	344	25%	136	10%	76	6%	134	10%	74	5%	2.00	เพิ่มขึ้น
ภาคตะวันออก (2)																	
23	ศรีนครินทร์ (2)	กาญจนบุรี	17,745	10,265	7,480	15,709	89%	14,007	79%	3,742	21%	13,881	78%	3,616	20%	126.00	เพิ่มขึ้น
24	วังจันทน์ (2)	กาญจนบุรี	8,860	3,012	5,848	7,984	90%	6,065	68%	3,053	34%	5,798	65%	2,786	31%	267.00	เพิ่มขึ้น
รวมภาคตะวันออก		37.51%	26,605	13,277	13,328	23,693	89%	20,072	75%	6,795	26%	19,679	74%	6,402	24%	393.00	เพิ่มขึ้น
ภาคตะวันออก (6+4)																	
25	ขุนด่าน	นครนายก	224	5.00	219	194	87%	63	28%	58	26%	48	21%	43	19%	15.00	เพิ่มขึ้น
26	คลองสิชล	ฉะเชิงเทรา	420	30.00	390	229	55%	48	11%	18	4%	50	12%	20	5%	-2.00	ลดลง
27	บางพระ (3)	ชลบุรี	117	12.00	105	60	51%	41	35%	29	25%	42	36%	30	26%	-1.00	ลดลง
28	หนองปลาไหล (3)	ระยอง	164	13.75	150	109	67%	90	55%	76	47%	92	56%	78	48%	-2.00	ลดลง
29	ประแสร์ (3)	ระยอง	295	20.00	275	179	61%	125	42%	105	36%	125	42%	105	36%	-	คงที่
30	มาบประชัน (3)	ระยอง	17	0.72	16	11	67%	7	45%	7	41%	8	47%	7.05	42%	-0.27	ลดลง
31	หนองค้อ (3)	ระยอง	21	1.00	20	11	49%	6	28%	5	23%	6	28%	4.95	23%	-	คงที่
32	คลองกรวย (3)	ระยอง	79	3.00	76	47	59%	24	30%	21	26%	24	31%	21.26	27%	-0.61	ลดลง
33	คลองใหญ่ (3)	ระยอง	45	3.00	42	23	52%	18	40%	15	33%	17	38%	14.38	32%	0.77	เพิ่มขึ้น
34	นคมดินทรจันทรา	ปราจีนบุรี	295	19.00	276	194	66%	81	27%	62	21%	76	26%	57.00	19%	5.00	เพิ่มขึ้น
รวมภาคตะวันออก		2.37%	1,678	107	1,570	1,057	63%	503	30%	396	24%	488	29%	381	23%	14.90	เพิ่มขึ้น
ภาคใต้ (4)																	
35	แก่งกระจาน	เพชรบุรี	710	65	645	778	110%	497	70%	432	61%	490	69%	425	60%	7.00	เพิ่มขึ้น
36	ปราณบุรี	ประจวบคีรีขันธ์	391	18	373	330	84%	251	64%	233	60%	248	63%	230	59%	3.00	เพิ่มขึ้น
37	รัชชประภา (2)	สุราษฎร์ธานี	5,639	1,352	4,287	4,903	87%	3,580	63%	2,228	40%	3,519	62%	2,167	38%	61.00	เพิ่มขึ้น
38	บางยาง (2)	ยะลา	1,454	276	1,178	768	53%	786	54%	510	35%	783	54%	507	35%	3.00	เพิ่มขึ้น
รวมภาคใต้		11.55%	8,194	1,711	6,483	6,778	83%	5,114	62%	3,403	42%	5,040	62%	3,329	41%	74.00	เพิ่มขึ้น
รวมทั้งประเทศ		100%(38)	71,031	23,548	47,482	51,475	72%	37,376	53%	13,857	20%	36,453	51%	12,930	18%	926.90	เพิ่มขึ้น

ที่มาข้อมูล : ตารางสรุปสภาพน้ำในอ่างเก็บน้ำขนาดใหญ่ทั่วประเทศ และตารางสรุปสภาพน้ำในอ่างเก็บน้ำภาคตะวันออก กรมชลประทาน

หมายเหตุ :

- อ่างเก็บน้ำขนาดใหญ่ หมายถึง อ่างเก็บน้ำที่มีความจุตั้งแต่ 100 ล้าน ลบ.ม. ขึ้นไป
- เป็นอ่างเก็บน้ำอยู่ในความรับผิดชอบของการไฟฟ้าฝ่ายผลิตแห่งประเทศไทย(10) นอกนั้นอยู่ในความรับผิดชอบของกรมชลประทาน (28)
- เป็นอ่างเก็บน้ำขนาดกลางที่มีความสำคัญต่อการอุตสาหกรรมและการประมง ของลุ่มน้ำชายฝั่งทะเลตะวันออก
- ที่มา : กรมชลประทาน และการไฟฟ้าฝ่ายผลิตแห่งประเทศไทย
- จังหวัดที่มีอ่างเก็บน้ำขนาดใหญ่มีจำนวน 26 จังหวัด ไม่มี 50 จังหวัด

รศ. นายถิร รังษีเกษิกของอ่าง



ศูนย์เขล



ศูนย์ป้องกันกักตุนน้ำ กรมทรัพยากรน้ำ

ลำดับของเขื่อนตามความจ

- ศรีนครินทร์ 2.ภูมิพล 3.สิริกิติ์ 4.วชิราลงกรณ 5.รัชชประภา
- 6.ลุมพินี 7.สิรินธร 8.บางยาง 9.ลำปาว 10.ป่าสัก

ลำดับของเขื่อนตามปริมาณน้ำใช้การได้

- ภูมิพล 2.ศรีนครินทร์ 3.สิริกิติ์ 4.วชิราลงกรณ 5.รัชชประภา
- 6.ลำปาว 7.ลุมพินี 8.บางยาง 9.สิรินธร 10.ป่าสัก