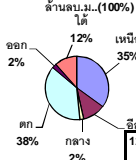


ปริมาณน้ำรวมทั้งประเทศ 70,921 ล้าน ลบ.ม. (100%)



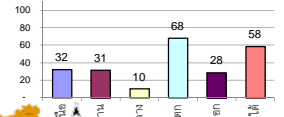
# รายงานสรุปสภาพน้ำในอ่างเก็บน้ำขนาดใหญ่และขนาดกลาง

## รายงานสถานการณ์ ณ วันที่ 1 สิงหาคม 2562

% ปริมาณน้ำรวมแต่ละภาคปัจจุบัน

ปริมาณน้ำในอ่างที่ใช้การได้ในสัปดาห์นี้ + มากกว่า / - น้อยกว่า สัปดาห์ก่อน **224.90** ล้าน ลบ.ม.

สรุปสถานการณ์ปริมาณน้ำในอ่างเก็บน้ำที่ใช้ในทุกกิจกรรมทั่วประเทศ มากกว่าปริมาณน้ำที่เหลือใช้อ่าง เมื่อเทียบกับสัปดาห์ที่ผ่านมา ควรใช้น้ำอย่างระมัดระวัง



สรุปสถานการณ์ปริมาณน้ำในอ่างน้ำ

คงที่	4	อ่าง
ลดลง	25	อ่าง
เพิ่มขึ้น	9	อ่าง

เปรียบเทียบปริมาณน้ำรวม  
ประเทศไทยปัจจุบัน  
ปี 62 และ 61

วันที่ 1 สิงหาคม 2562 เท่ากับ

33,952 ล้าน ลบ.ม. หรือ เท่ากับ

48%

วันที่ 1 สิงหาคม 2561 เท่ากับ

49,001 ล้าน ลบ.ม. หรือ เท่ากับ

69%

ภาค	สถานการณ์ปริมาณน้ำในอ่าง				ปริมาณน้ำ เปลี่ยนแปลง (ล้าน ม.³)	สถานะ
	ลดลง (แห่ง)	คงที่ (แห่ง)	เพิ่มขึ้น (แห่ง)	รวม (แห่ง)		
ภาคเหนือ	4	-	3	7	-173.00	ปริมาณน้ำในอ่างเก็บน้ำลดลง
ภาคตะวันออกเฉียงเหนือ	8	3	1	12	28.00	ปริมาณน้ำในอ่างเก็บน้ำเพิ่มขึ้น
ภาคกลาง	3	-	-	3	-7.00	ปริมาณน้ำในอ่างเก็บน้ำลดลง
ภาคตะวันตก	1	-	1	2	-41.00	ปริมาณน้ำในอ่างเก็บน้ำลดลง
ภาคตะวันออก	5	1	4	10	0.10	ปริมาณน้ำในอ่างเก็บน้ำเพิ่มขึ้น
ภาคใต้	4	-	-	4	-32.00	ปริมาณน้ำในอ่างเก็บน้ำลดลง
รวมทั้งประเทศ	25	4	9	38	-224.90	ปริมาณน้ำในอ่างเก็บน้ำลดลง

ภาค อ่างเก็บน้ำ เชื่อม	ความจ ที่ รับก. (ล้าน ม.³)	ปริมาณน้ำ ที่ใช้งานได้ (ล้าน ม.³)	ใช้การ ได้จริง (ล้าน ม.³)	ปริมาณน้ำรวม วันที่ 1 สิงหาคม 2561		ปัจจุบัน วันที่ 1 สิงหาคม 2562				สัปดาห์ก่อน วันที่ 26 กรกฎาคม 2562				ปริมาณน้ำ + เพิ่มขึ้น (ล้าน ม.³)	สถานการณ์ ในอ่าง		
				%	%	ปริมาณน้ำรวม		ปริมาณน้ำใช้การได้จริง		ปริมาณน้ำรวม		ปริมาณน้ำใช้การได้จริง					
						ปริมาณน้ำ (ล้าน ม.³)	%	ปริมาณน้ำ (ล้าน ม.³)	%	ปริมาณน้ำ (ล้าน ม.³)	%	ปริมาณน้ำ (ล้าน ม.³)	%				
<b>ภาคเหนือ (7)</b>																	
1	ภูมิพล (2)	ดาก	13,462	3,800	9,662	7,613	57%	4,383	33%	583	4%	4502	33%	702	5%	-119.00	ลดลง
2	สิริกิติ์ (2)	อุดรดิตต์	9,510	2,850	6,660	6,218	65%	3,207	34%	357	4%	3257	34%	407	4%	-50.00	ลดลง
3	แม่จัน	เชียงใหม่	265	12	253	128	48%	78	29%	66	25%	76	29%	64	24%	2.00	เพิ่มขึ้น
4	แม่วง	เชียงใหม่	263	14	249	79	30%	44	17%	30	11%	43	16%	29	11%	1.00	เพิ่มขึ้น
5	กิ่วลม	ลำปาง	106	3	103	30	28%	44	42%	41	39%	39	37%	36	34%	5.00	เพิ่มขึ้น
6	ท่าคะนง	ลำปาง	170	6	164	101	59%	38	22%	32	19%	41	24%	35	21%	-3.00	ลดลง
7	แควน้อย	พิจิตร	939	43	896	253	27%	117	12%	74	8%	126	13%	83	9%	-9.00	ลดลง
	แม่ต๋อน		110	16	94	38	35%	32	29%	16	15%	33	30%	17	15%	-1.00	ลดลง
<b>รวมภาคเหนือ 34.85%</b>																	
<b>ภาคตะวันออกเฉียงเหนือ (12)</b>																	
8	ห้วยหลวง	อุดรธานี	136	7	129	63	46%	28	21%	21	15%	29	21%	22	16%	-1.00	ลดลง
9	น้ำจืด	สกลนคร	520	45	475	507	98%	216	42%	171	33%	223	43%	178	34%	-7.00	ลดลง
10	น้ำพอง (2)	สกลนคร	165	8	157	101	61%	33	20%	25	15%	33	20%	25	15%	-	คงที่
11	จุฬารัตน์ (2)	ชัยภูมิ	164	37	127	108	66%	42	26%	5	3%	43	26%	6	4%	-1.00	ลดลง
12	ลูนรัตน์ (2)	ขอนแก่น	2,431	581	1,850	798	33%	552	23%	-	0%	562	23%	-	0%	-	คงที่
13	ลำปาว	กาฬสินธุ์	1,980	100	1,880	1,246	63%	454	23%	354	18%	478	24%	378	19%	-24.00	ลดลง
14	ลำโดมทอง	นครราชสีมา	314	22	292	208	66%	144	46%	122	39%	150	48%	128	41%	-6.00	ลดลง
15	ลำพระเพลิง	นครราชสีมา	155	1	154	79	51%	23	15%	22	14%	23	15%	22	14%	-	คงที่
16	มูลน	นครราชสีมา	141	7	134	71	50%	36	26%	29	21%	39	28%	32	23%	-3.00	ลดลง
17	ลำตะขป	นครราชสีมา	275	7	268	124	45%	72	26%	65	24%	79	29%	72	26%	-7.00	ลดลง
18	ลำยางรอง	บุรีรัมย์	121	3	118	49	40%	24	20%	21	17%	26	21%	23	19%	-2.00	ลดลง
19	สิรินธร (2)	อุบลราชธานี	1,966	831	1,135	1,100	56%	993	51%	162	8%	914	46%	83	4%	79.00	เพิ่มขึ้น
<b>รวมภาค ดอน. 11.80%</b>																	
<b>ภาคกลาง (3)</b>																	
20	ป่าสักชลสิทธิ์	ลพบุรี	960	3	957	275	29%	34	4%	31	3%	39	4%	36	4%	-5.00	ลดลง
21	พ่อขุนราม	ลพบุรี	160	17	143	77	48%	37	23%	20	13%	38	24%	21	13%	-1.00	ลดลง
22	กระเสียว	สุพรรณบุรี	240	40	200	178	74%	68	28%	28	12%	69	29%	29	12%	-1.00	ลดลง
<b>รวมภาคกลาง 1.92%</b>																	
<b>ภาคตะวันตก (2)</b>																	
23	ศรีนครินทร์ (2)	กาญจนบุรี	17,745	10,265	7,480	15,209	86%	13,468	76%	3,203	18%	13,514	76%	3,249	18%	-46.00	ลดลง
24	วชิราภรณ์ (2)	กาญจนบุรี	8,860	3,012	5,848	7,225	82%	4,515	51%	1,503	17%	4,510	51%	1,498	17%	5.00	เพิ่มขึ้น
<b>รวมภาคตะวันตก 37.51%</b>																	
<b>ภาคตะวันออก (6+4)</b>																	
25	ขุนด่าน	นครนายก	224	5.00	219	146	65%	37	17%	32	14%	36	16%	31	14%	1.00	เพิ่มขึ้น
26	คลองสีปัด	ฉะเชิงเทรา	420	30.00	390	203	48%	53	13%	23	5%	54	13%	24	6%	-1.00	ลดลง
27	บางพระ (3)	ชลบุรี	117	12.00	105	63	54%	42	36%	30	26%	42	36%	30	26%	-	คงที่
28	หนองปลาไหล(3)	ระยอง	164	13.75	150	112	68%	93	57%	79	48%	96	59%	82	50%	-3.00	ลดลง
29	ประแสร์ (3)	ระยอง	295	20.00	275	183	62%	118	40%	98	33%	117	40%	97	33%	1.00	เพิ่มขึ้น
30	มาบประชัน (3)	ระยอง	17	0.72	16	11	68%	8	50%	8	45%	8	51%	7.77	47%	-0.23	ลดลง
31	หนองค้อ (3)	ระยอง	21	1.00	20	10	48%	10	47%	9	42%	6	28%	4.98	23%	4.00	เพิ่มขึ้น
32	ดอกกราย (3)	ระยอง	79	3.00	76	48	61%	26	33%	23	29%	27	34%	24.37	31%	-1.35	ลดลง
33	คลองใหญ่ (3)	ระยอง	45	3.00	42	22	48%	19	43%	16	36%	21	45%	17.64	39%	-1.32	ลดลง
34	นวมินทร์จินดา	ปราจีนบุรี	295	19.00	276	114	39%	67	23%	48	16%	66	22%	47.00	16%	1.00	เพิ่มขึ้น
<b>รวมภาคตะวันออก 2.37%</b>																	
<b>ภาคใต้ (4)</b>																	
35	แก่งกระจาน	เพชรบุรี	710	65	645	655	92%	364	51%	299	42%	368	52%	303	43%	-4.00	ลดลง
36	ปราณบุรี	ประจวบคีรีขันธ์	391	18	373	313	80%	193	49%	175	45%	195	50%	177	45%	-2.00	ลดลง
37	รัชชประภา (2)	สุราษฎร์ธานี	5,639	1,352	4,287	4,402	78%	3,417	61%	2,065	37%	3,432	61%	2,080	37%	-15.00	ลดลง
38	บางลา (2)	ยะลา	1,454	276	1,178	840	58%	818	56%	542	37%	829	57%	553	38%	-11.00	ลดลง
<b>รวมภาคใต้ 11.55%</b>																	
<b>รวมทั้งประเทศ 100%(38)</b>																	
<b>รวมทั้งประเทศ</b>																	

ที่มาข้อมูล : ตารางสรุปสภาพน้ำในอ่างเก็บน้ำขนาดใหญ่ทั่วประเทศ และตารางสรุปสภาพน้ำในอ่างเก็บน้ำภาคตะวันออก กรมชลประทาน

หมายเหตุ :

- อ่างเก็บน้ำขนาดใหญ่ หมายถึง อ่างเก็บน้ำที่มีความจุตั้งแต่ 100 ล้าน ลบ.ม. ขึ้นไป
- เป็นอ่างเก็บน้ำที่อยู่ในความรับผิดชอบของการไฟฟ้าฝ่ายผลิตแห่งประเทศไทย(10) นอกนั้นอยู่ในความรับผิดชอบของกรมชลประทาน (28)
- เป็นอ่างเก็บน้ำขนาดกลางที่มีความสำคัญต่อการอุตสาหกรรมและการประปา ของลุ่มน้ำชายฝั่งทะเลตะวันออก
- ที่มา : กรมชลประทาน และการไฟฟ้าฝ่ายผลิตแห่งประเทศไทย
- จังหวัดที่ยังมีอ่างเก็บน้ำขนาดใหญ่มีจำนวน 26 จังหวัด ไม่มี 50 จังหวัด

รศ. นายดิ้น รัตติเกียรติของอ่าง



ศูนย์เขตนคร



ศูนย์ป้องกันอุทกภัย กรมทรัพยากรน้ำ

ลำดับของเขื่อนตามความจ

- ศรีนครินทร์
- ภูมิพล
- สิริกิติ์
- วชิราภรณ์
- รัชชประภา
- ลูนรัตน์
- สิรินธร
- บางพระ
- ลำปาว
- ป่าสัก

ลำดับของเขื่อนตามปริมาณน้ำใช้การได้

- ภูมิพล
- ศรีนครินทร์
- สิริกิติ์
- วชิราภรณ์
- รัชชประภา
- ลำปาว
- ลูนรัตน์
- บางพระ
- สิรินธร
- ป่าสัก