

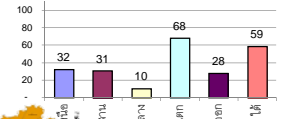
รายงานสรุปสภาพน้ำในอ่างเก็บน้ำขนาดใหญ่และขนาดกลาง

รายงานสถานการณ์ ณ วันที่ 31 กรกฎาคม 2562

% ปริมาณน้ำรวมแต่ละภาคปัจจุบัน

ปริมาณน้ำในอ่างที่ใช้การได้ในสัปดาห์นี้ + มากกว่า / - น้อยกว่า สัปดาห์ก่อน **295.94** ล้าน ลบ.ม.

สรุปสถานการณ์ปริมาณน้ำในอ่างเก็บน้ำที่ใช้ในทุกกิจกรรมทั่วประเทศ มากกว่าปริมาณน้ำที่ไหลเข้าอ่าง เมื่อเทียบกับสัปดาห์ที่ผ่านมา ควรใช้น้ำอย่างระมัดระวัง



สรุปสถานการณ์ปริมาณน้ำในอ่างฯ

คงที่	6	อ่าง
ลดลง	23	อ่าง
เพิ่มขึ้น	9	อ่าง

เปรียบเทียบปริมาณน้ำรวม
ประเทศไทยปัจจุบัน
กับปี 62 และ 61

วันที่ 31 กรกฎาคม 2562 เก้าแก้ว

33,915 ล้าน ลบ.ม. หรือ เก้าแก้ว

49%

วันที่ 31 กรกฎาคม 2561 เก้าแก้ว

48,639 ล้าน ลบ.ม. หรือ เก้าแก้ว

68%

ภาค	สถานการณ์ปริมาณน้ำในอ่าง				ปริมาณน้ำ เปลี่ยนแปลง (ล้าน ม.³)	สถานะ
	ล้นอ่าง (แห่ง)	คงที่ (แห่ง)	เพิ่มขึ้น (แห่ง)	รวม (แห่ง)		
ภาคเหนือ	4	-	3	7	-192.00	ปริมาณน้ำในอ่างเก็บน้ำลดลง
ภาคตะวันออกเฉียงเหนือ	7	-	1	12	-21.00	ปริมาณน้ำในอ่างเก็บน้ำลดลง
ภาคกลาง	2	1	-	3	-7.00	ปริมาณน้ำในอ่างเก็บน้ำลดลง
ภาคตะวันตก	1	-	1	2	-47.00	ปริมาณน้ำในอ่างเก็บน้ำลดลง
ภาคตะวันออก	5	1	4	10	-4.94	ปริมาณน้ำในอ่างเก็บน้ำลดลง
ภาคใต้	4	-	-	4	-24.00	ปริมาณน้ำในอ่างเก็บน้ำลดลง
รวมทั้งประเทศ	23	6	9	38	-295.94	ปริมาณน้ำในอ่างเก็บน้ำลดลง

ภาค อ่างเก็บน้ำ เชื่อม	ความจ ที่ รับก. (ล้าน ม.³)	ปริมาณน้ำ ที่ใช้งานได้ (ล้าน ม.³)	ใช้การ ได้จริง (ล้าน ม.³)	ปริมาณน้ำรวม		ปัจจุบัน วันที่ 31 กรกฎาคม 2562				สัปดาห์ก่อน วันที่ 25 กรกฎาคม 2562				ปริมาณน้ำ + เพิ่มขึ้น (ล้าน ม.³)	สถานการณ์ ในอ่าง		
				วันที่ 31 กรกฎาคม 2561	%	ปริมาณน้ำรวม		ปริมาณน้ำใช้การได้จริง		ปริมาณน้ำรวม		ปริมาณน้ำใช้การได้จริง					
						ปริมาณน้ำ (ล้าน ม.³)	%	ปริมาณน้ำ (ล้าน ม.³)	%	ปริมาณน้ำ (ล้าน ม.³)	%	ปริมาณน้ำ (ล้าน ม.³)	%				
ภาคเหนือ (7)																	
1	ภูมิพล (2)	ดาก	13,462	3,800	9,662	7,589	56%	4,403	33%	603	4%	4525	34%	725	5%	-122.00	ลดลง
2	สิริกิติ์ (2)	อุดรดิต	9,510	2,850	6,660	6,138	65%	3,206	34%	356	4%	3271	34%	421	4%	-65.00	ลดลง
3	แม่จัน	เชียงใหม่	265	12	253	127	48%	78	29%	66	25%	75	28%	63	24%	3.00	เพิ่มขึ้น
4	แมกวง	เชียงใหม่	263	14	249	79	30%	44	17%	30	11%	43	16%	29	11%	1.00	เพิ่มขึ้น
5	กัวลม	ลำปาง	106	3	103	32	30%	44	42%	41	39%	38	36%	35	33%	6.00	เพิ่มขึ้น
6	ก้าคอนมา	ลำปาง	170	6	164	100	59%	38	22%	32	19%	42	25%	36	21%	-4.00	ลดลง
7	แควน้อย	พิษณุโลก	939	43	896	244	26%	118	13%	75	8%	129	14%	86	9%	-11.00	ลดลง
	แมมอ		110	16	94	38	35%	32	29%	16	15%	33	30%	17	15%	-1.00	ลดลง
รวมภาคเหนือ 34.85%			24,825	6,744	18,081	14,347	58%	7,963	32%	1,203	5%	8156	33%	1,395	6%	-192.00	ลดลง
ภาคตะวันออกเฉียงเหนือ (12)																	
8	ห้วยหลวง	อุดรธานี	136	7	129	63	46%	28	21%	21	15%	29	21%	22	16%	-1.00	ลดลง
9	น้ำจูน	สกลนคร	520	45	475	478	92%	216	42%	171	33%	225	43%	180	35%	-9.00	ลดลง
10	น้ำพอง (2)	สกลนคร	165	8	157	95	58%	33	20%	25	15%	33	20%	25	15%	-	คงที่
11	จุฬารัตน์ (2)	ชัยภูมิ	164	37	127	108	66%	43	26%	6	4%	43	26%	6	4%	-	คงที่
12	ลุมพินี (2)	ขอนแก่น	2,431	581	1,850	800	33%	553	23%	-	0%	564	23%	-	0%	-	คงที่
13	ลำปาว	กาฬสินธุ์	1,980	100	1,880	1,200	61%	457	23%	357	18%	480	24%	380	19%	-23.00	ลดลง
14	ลำดอง	นครราชสีมา	314	22	292	207	66%	145	46%	123	39%	151	48%	129	41%	-6.00	ลดลง
15	ลำพระเพลิง	นครราชสีมา	155	1	154	79	51%	23	15%	22	14%	23	15%	22	14%	-	คงที่
16	มูลน	นครราชสีมา	141	7	134	70	50%	37	26%	30	21%	39	28%	32	23%	-2.00	ลดลง
17	ลำตะข	นครราชสีมา	275	7	268	124	45%	74	27%	67	24%	80	29%	73	27%	-6.00	ลดลง
18	ลำนางร	บุรีรัมย์	121	3	118	49	40%	25	21%	22	18%	27	22%	24	20%	-2.00	ลดลง
19	สิรินธร (2)	อุบลราชธานี	1,966	831	1,135	1,055	54%	930	47%	99	5%	902	46%	71	4%	28.00	เพิ่มขึ้น
รวมภาค ดอน. 11.80%			8,369	1,649	6,720	4,329	52%	2,563	31%	943	11%	2596	31%	964	12%	-21.00	ลดลง
ภาคกลาง (3)																	
20	ป่าสักชลสิทธิ์	ลพบุรี	960	3	957	282	29%	35	4%	32	3%	41	4%	38	4%	-6.00	ลดลง
21	น้ำเสลา	อุทัยธานี	160	17	143	77	48%	37	23%	20	13%	37	23%	20	13%	-	คงที่
22	กระเสียว	สุพรรณบุรี	240	40	200	180	75%	68	28%	28	12%	69	29%	29	12%	-1.00	ลดลง
รวมภาคกลาง 1.92%			1,360	60	1,300	540	40%	140	10%	80	6%	147	11%	87	6%	-7.00	ลดลง
ภาคตะวันตก (2)																	
23	ศรีนครินทร์ (2)	กาญจนบุรี	17,745	10,265	7,480	15,156	85%	13,475	76%	3,210	18%	13,525	76%	3,260	18%	-50.00	ลดลง
24	วีรชาลภกรณ (2)	กาญจนบุรี	8,860	3,012	5,848	7,146	81%	4,505	51%	1,493	17%	4,502	51%	1,490	17%	3.00	เพิ่มขึ้น
รวมภาคตะวันตก 37.51%			26,605	13,277	13,328	22,302	84%	17,980	68%	4,703	18%	18,027	68%	4,750	18%	-47.00	ลดลง
ภาคตะวันออก (6+4)																	
25	ขุนด่านฯ	นครนายก	224	5.00	219	141	63%	37	17%	32	14%	35	16%	30	13%	2.00	เพิ่มขึ้น
26	คลองสียัด	ฉะเชิงเทรา	420	30.00	390	204	49%	53	13%	23	5%	54	13%	24	6%	-1.00	ลดลง
27	บางพระ (3)	ชลบุรี	117	12.00	105	63	54%	42	36%	30	26%	42	36%	30	26%	-	คงที่
28	หนองปลาไหล(3)	ระยอง	164	13.75	150	112	68%	91	56%	77	47%	96	59%	82	50%	-5.00	ลดลง
29	ประแสร์ (3)	ระยอง	295	20.00	275	184	62%	118	40%	98	33%	117	40%	97	33%	1.00	เพิ่มขึ้น
30	มาบประชัน (3)	ระยอง	17	0.72	16	11	68%	8	50%	8	45%	9	51%	7.81	47%	-0.27	ลดลง
31	หนองค้อ (3)	ระยอง	21	1.00	20	10	49%	6	28%	5	23%	6	28%	4.91	23%	0.09	เพิ่มขึ้น
32	ดอกกราย (3)	ระยอง	79	3.00	76	48	61%	26	33%	23	29%	28	35%	24.55	31%	-1.30	ลดลง
33	คลองใหญ่ (3)	ระยอง	45	3.00	42	22	48%	19	43%	16	36%	21	46%	17.94	39%	-1.47	ลดลง
34	นคมดินทรจันดา	ปราจีนบุรี	295	19.00	276	111	38%	67	23%	48	16%	66	22%	47.00	16%	1.00	เพิ่มขึ้น
รวมภาคตะวันออก 2.37%			1,678	107	1,570	907	54%	468	28%	361	21%	473	28%	365	22%	-4.94	ลดลง
ภาคใต้ (4)																	
35	แก่งกระจาน	เพชรบุรี	710	65	645	651	92%	366	52%	301	42%	368	52%	303	43%	-2.00	ลดลง
36	ปราณบุรี	ประจวบคีรีขันธ์	391	18	373	317	81%	194	50%	176	45%	195	50%	177	45%	-1.00	ลดลง
37	รัชชประภา (2)	สุราษฎร์ธานี	5,639	1,352	4,287	4,396	78%	3,420	61%	2,068	37%	3,433	61%	2,081	37%	-13.00	ลดลง
38	บางลา (2)	ยะลา	1,454	276	1,178	850	58%	821	56%	545	37%	829	57%	553	38%	-8.00	ลดลง
รวมภาคใต้ 11.55%			8,194	1,711	6,483	6,214	76%	4,800	59%	3,090	38%	4,825	59%	3,114	38%	-24.00	ลดลง
รวมทั้งประเทศ 100%(38)			71,031	23,548	47,482	48,639	68%	33,915	48%	10,380	15%	34,224	48%	10,675	15%	-295.94	ลดลง

ที่มาข้อมูล : ตารางสรุปสภาพน้ำในอ่างเก็บน้ำขนาดใหญ่ทั่วประเทศ และตารางสรุปสภาพน้ำในอ่างเก็บน้ำภาคตะวันออกเฉียงเหนือ กรมชลประทาน

หมายเหตุ :

- อ่างเก็บน้ำขนาดใหญ่ หมายถึง อ่างเก็บน้ำที่มีความจุตั้งแต่ 100 ล้าน ลบ.ม. ขึ้นไป
- เป็นอ่างเก็บน้ำอยู่ในความรับผิดชอบของการไฟฟ้าฝ่ายผลิตแห่งประเทศไทย(10) นอกนั้นอยู่ในความรับผิดชอบของกรมชลประทาน (28)
- เป็นอ่างเก็บน้ำขนาดกลางที่มีความสำคัญต่อการอุตสาหกรรมและการประมง ของลุ่มน้ำชายฝั่งทะเลตะวันออก
- ที่มา : กรมชลประทาน และการไฟฟ้าฝ่ายผลิตแห่งประเทศไทย
- จังหวัดที่มีอ่างเก็บน้ำขนาดใหญ่มีจำนวน 26 จังหวัด ไม่มี 50 จังหวัด

รศ. นายถิษฐ์ ระดมเก็บกักของอ่าง



ศูนย์เขล



ศูนย์ป้องกันกักตุนน้ำ กรมทรัพยากรน้ำ

ลำดับของเขื่อนตามความจ

- ศรีนครินทร์ 2.ภูมิพล 3.สิริกิติ์ 4.วีรชาลภกรณ 5.รัชชประภา
- ลุมพินี 7.สิรินธร 8.บางลา 9.ลำปาว 10.ป่าสัก

ลำดับของเขื่อนตามปริมาณน้ำใช้การได้

- ภูมิพล 2.ศรีนครินทร์ 3.สิริกิติ์ 4.วีรชาลภกรณ 5.รัชชประภา
- ลำปาว 7.ลุมพินี 8.บางลา 9.สิรินธร 10.ป่าสัก