

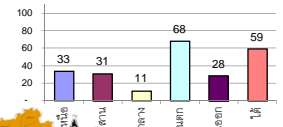
รายงานสรุปสภาพน้ำในอ่างเก็บน้ำขนาดใหญ่และขนาดกลาง

รายงานสถานการณ์ ณ วันที่ 22 กรกฎาคม 2562

% ปริมาณน้ำรวมแต่ละภาคปัจจุบัน

ปริมาณน้ำในอ่างที่ใช้การได้ในสัปดาห์นี้ + มากกว่า / - น้อยกว่า สัปดาห์ก่อน **421.07** ล้าน ลบ.ม.

สรุปสถานการณ์ปริมาณน้ำในอ่างเก็บน้ำที่ใช้ในทุกกิจกรรมทั่วประเทศ มากกว่าปริมาณน้ำที่เหลือเข้าอ่าง เมื่อเทียบกับสัปดาห์ที่ผ่านมา ควรใช้น้ำอย่างระมัดระวัง



สรุปสถานการณ์ปริมาณน้ำในอ่างฯ

คงที่	8	อ่าง
ลดลง	25	อ่าง
เพิ่มขึ้น	5	อ่าง

เปรียบเทียบปริมาณน้ำรวม
ของประเทศไทย
ปี 62 และ 61

วันที่ 22 กรกฎาคม 2562 แห่งนี้

34,401 ล้าน ลบ.ม. หรือ เท่ากับ

48%

วันที่ 22 กรกฎาคม 2561 แห่งนี้

45,504 ล้าน ลบ.ม. หรือ เท่ากับ

64%

ภาค	สถานการณ์ปริมาณน้ำในอ่าง				ปริมาณน้ำ เปลี่ยนแปลง (ล้าน ม.³)	สถานะ
	ลดลง (แห่ง)	คงที่ (แห่ง)	เพิ่มขึ้น (แห่ง)	รวม (แห่ง)		
ภาคเหนือ	6	-	1	7	-286.00	ปริมาณน้ำในอ่างเก็บน้ำลดลง
ภาคตะวันออกเฉียงเหนือ	10	2	-	12	-72.00	ปริมาณน้ำในอ่างเก็บน้ำลดลง
ภาคกลาง	1	2	-	3	-7.00	ปริมาณน้ำในอ่างเก็บน้ำลดลง
ภาคตะวันตก	1	-	1	2	-24.00	ปริมาณน้ำในอ่างเก็บน้ำลดลง
ภาคตะวันออก	6	3	1	10	-6.07	ปริมาณน้ำในอ่างเก็บน้ำลดลง
ภาคใต้	1	1	2	4	-26.00	ปริมาณน้ำในอ่างเก็บน้ำลดลง
รวมทั้งประเทศ	25	8	5	38	-421.07	ปริมาณน้ำในอ่างเก็บน้ำลดลง

ภาค อ่างเก็บน้ำ เชื้อน	ความจ ที่ รอก. (ล้าน ม.³)	ปริมาณน้ำ ที่ใช้งานได้ (ล้าน ม.³)	ใช้การ ได้จริง (ล้าน ม.³)	ปริมาณน้ำรวม		ปัจจุบัน วันที่ 22 กรกฎาคม 2562				สัปดาห์ก่อน วันที่ 16 กรกฎาคม 2562				ปริมาณน้ำ + เพิ่มขึ้น (ล้าน ม.³)	สถานการณ์ ในอ่าง		
				วันที่ 22 กรกฎาคม 2561	%	ปริมาณน้ำรวม		ปริมาณน้ำใช้การได้จริง		ปริมาณน้ำรวม		ปริมาณน้ำใช้การได้จริง					
						ปริมาณน้ำ (ล้าน ม.³)	%	ปริมาณน้ำ (ล้าน ม.³)	%	ปริมาณน้ำ (ล้าน ม.³)	%	ปริมาณน้ำ (ล้าน ม.³)	%				
ภาคเหนือ (7)																	
1	ภูมิพล (2)	ตาก	13,462	3,800	9,662	7,325	54%	4,607	34%	807	6%	4765	35%	965	7%	-158.00	ลดลง
2	สิริกิติ์ (2)	อุดรธานี	9,510	2,850	6,660	5,292	56%	3,323	35%	473	5%	3421	36%	571	6%	-98.00	ลดลง
3	แม่จัน	เชียงใหม่	265	12	253	121	46%	76	29%	64	24%	78	29%	66	25%	-2.00	ลดลง
4	แมกวง	เชียงใหม่	263	14	249	72	27%	44	17%	30	11%	47	18%	33	13%	-3.00	ลดลง
5	กัวลม	ลำปาง	106	3	103	46	43%	36	34%	33	31%	31	29%	28	26%	5.00	เพิ่มขึ้น
6	ก้าคอนมา	ลำปาง	170	6	164	93	55%	46	27%	40	24%	60	35%	54	32%	-14.00	ลดลง
7	แควน้อย	พิษณุโลก	939	43	896	171	18%	136	14%	93	10%	152	16%	109	12%	-16.00	ลดลง
	แม่มอก		110	16	94	43	39%	33	30%	17	15%	34	31%	18	16%	-1.00	ลดลง
	รวมภาคเหนือ	34.85%	24,825	6,744	18,081	13,164	53%	8,301	33%	1,540	6%	8,588	35%	1,826	7%	-286.00	ลดลง
ภาคตะวันออกเฉียงเหนือ (12)																	
8	ห้วยหลวง	อุดรธานี	136	7	129	63	46%	29	21%	22	16%	31	23%	24	18%	-2.00	ลดลง
9	น้ำจูน	สกลนคร	520	45	475	399	77%	229	44%	184	35%	240	46%	195	38%	-11.00	ลดลง
10	น้ำพอง (2)	สกลนคร	165	8	157	56	34%	32	19%	24	15%	33	20%	25	15%	-1.00	ลดลง
11	จุฬารัตน์ (2)	ชัยภูมิ	164	37	127	108	66%	43	26%	6	4%	46	28%	9	5%	-3.00	ลดลง
12	ลุมพินี (2)	ขอนแก่น	2,431	581	1,850	778	32%	567	23%	-	0%	573	24%	-	0%	-	คงที่
13	ลำป่าง	กาฬสินธุ์	1,980	100	1,880	950	48%	488	25%	388	20%	527	27%	427	22%	-39.00	ลดลง
14	ลำดอง	นครราชสีมา	314	22	292	206	66%	154	49%	132	42%	160	51%	138	44%	-6.00	ลดลง
15	ลำพระเพลิง	นครราชสีมา	155	1	154	84	54%	23	15%	22	14%	23	15%	22	14%	-	คงที่
16	มูลน	นครราชสีมา	141	7	134	70	50%	40	28%	33	23%	42	30%	35	25%	-2.00	ลดลง
17	ลำแจะ	นครราชสีมา	275	7	268	124	45%	84	31%	77	28%	89	32%	82	30%	-5.00	ลดลง
18	ลำนางรอง	บุรีรัมย์	121	3	118	55	45%	27	22%	24	20%	28	23%	25	21%	-1.00	ลดลง
19	สิรินธร (2)	อุบลราชธานี	1,966	831	1,135	1,022	52%	865	44%	34	2%	867	44%	36	2%	-2.00	ลดลง
	รวมภาค ดอน.	11.80%	8,369	1,649	6,720	3,915	47%	2,583	31%	946	11%	2,659	32%	1,018	12%	-72.00	ลดลง
ภาคกลาง (3)																	
20	ป่าสักชลสิทธิ์	ลพบุรี	960	3	957	260	27%	44	5%	41	4%	51	5%	48	5%	-7.00	ลดลง
21	น้ำเสลา	อุทัยธานี	160	17	143	77	48%	38	24%	21	13%	38	24%	21	13%	-	คงที่
22	กระเสียว	สุพรรณบุรี	240	40	200	193	80%	69	29%	29	12%	69	29%	29	12%	-	คงที่
	รวมภาคกลาง	1.92%	1,360	60	1,300	530	39%	151	11%	91	7%	158	12%	98	7%	-7.00	ลดลง
ภาคตะวันตก (2)																	
23	ศรีนครินทร์ (2)	กาญจนบุรี	17,745	10,265	7,480	14,730	83%	13,557	76%	3,292	19%	13,592	77%	3,327	19%	-35.00	ลดลง
24	วีรชาलगรณ (2)	กาญจนบุรี	8,860	3,012	5,848	6,134	69%	4,508	51%	1,496	17%	4,497	51%	1,485	17%	11.00	เพิ่มขึ้น
	รวมภาคตะวันตก	37.51%	26,605	13,277	13,328	20,864	78%	18,064	68%	4,788	18%	18,089	68%	4,812	18%	-24.00	ลดลง
ภาคตะวันออก (6+4)																	
25	ขุนด่านฯ	นครนายก	224	5.00	219	112	50%	35	16%	30	13%	35	16%	30	13%	-	คงที่
26	คลองสียัด	ฉะเชิงเทรา	420	30.00	390	208	50%	55	13%	25	6%	55	13%	25	6%	-	คงที่
27	บางพระ (3)	ชลบุรี	117	12.00	105	66	56%	42	36%	30	26%	42	36%	30	26%	-	คงที่
28	หนองปลาไหล(3)	ระยอง	164	13.75	150	115	70%	97	59%	83	51%	96	59%	82	50%	1.00	เพิ่มขึ้น
29	ประแสร์ (3)	ระยอง	295	20.00	275	200	68%	118	40%	98	33%	120	41%	100	34%	-2.00	ลดลง
30	มาบประชัน (3)	ระยอง	17	0.72	16	12	70%	9	52%	8	48%	9	54%	8.25	50%	-0.27	ลดลง
31	หนองค้อ (3)	ระยอง	21	1.00	20	11	52%	6	27%	5	23%	6	28%	4.98	23%	-0.11	ลดลง
32	ดอกกราย (3)	ระยอง	79	3.00	76	51	65%	28	35%	25	32%	29	37%	26.26	33%	-1.11	ลดลง
33	คลองใหญ่ (3)	ระยอง	45	3.00	42	27	60%	22	49%	19	42%	25	54%	21.63	48%	-2.58	ลดลง
34	นคมดินทรจันทรา	ปราจีนบุรี	295	19.00	276	83	28%	65	22%	46	16%	66	22%	47.00	16%	-1.00	ลดลง
	รวมภาคตะวันออก	2.37%	1,678	107	1,570	885	53%	477	28%	369	22%	483	29%	375	22%	-6.07	ลดลง
ภาคใต้ (4)																	
35	แก่งกระจาน	เพชรบุรี	710	65	645	608	86%	367	52%	302	43%	364	51%	299	42%	3.00	เพิ่มขึ้น
36	ปราณบุรี	ประจวบคีรีขันธ์	391	18	373	329	84%	196	50%	178	46%	196	50%	178	46%	-	คงที่
37	รัชชประภา (2)	สุราษฎร์ธานี	5,639	1,352	4,287	4,309	76%	3,433	61%	2,081	37%	3,425	61%	2,073	37%	8.00	เพิ่มขึ้น
38	บางลา (2)	ยะลา	1,454	276	1,178	900	62%	828	57%	552	38%	865	59%	589	41%	-37.00	ลดลง
	รวมภาคใต้	11.55%	8,194	1,711	6,483	6,146	75%	4,824	59%	3,113	38%	4,850	59%	3,139	38%	-26.00	ลดลง
	รวมทั้งประเทศ	100%(38)	71,031	23,548	47,482	45,504	64%	34,401	48%	10,847	15%	34,827	49%	11,268	16%	-421.07	ลดลง

ที่มาข้อมูล : ตารางสรุปสภาพน้ำในอ่างเก็บน้ำขนาดใหญ่ทั่วประเทศ และตารางสรุปสภาพน้ำในอ่างเก็บน้ำภาคตะวันออก กรมชลประทาน

หมายเหตุ :

- อ่างเก็บน้ำขนาดใหญ่ หมายถึง อ่างเก็บน้ำที่มีความจุตั้งแต่ 100 ล้าน ลบ.ม. ขึ้นไป
- เป็นอ่างเก็บน้ำอยู่ในความรับผิดชอบของการไฟฟ้าฝ่ายผลิตแห่งประเทศไทย(10) นอกนั้นอยู่ในความรับผิดชอบของกรมชลประทาน (28)
- เป็นอ่างเก็บน้ำขนาดกลางที่มีความสำคัญต่อการอุตสาหกรรมและการประปา ของลุ่มน้ำชายฝั่งทะเลตะวันออก
- ที่มา : กรมชลประทาน และการไฟฟ้าฝ่ายผลิตแห่งประเทศไทย
- จังหวัดที่มีอ่างเก็บน้ำขนาดใหญ่มีจำนวน 26 จังหวัด ไม่มี 50 จังหวัด

รศ. นายถิระ รังสีเกษม กักของอ่าง



ศูนย์เขล



ศูนย์ป้องกันกักตุนน้ำ กรมทรัพยากรน้ำ

ลำดับของเขื่อนตามความจ

- ศรีนครินทร์
- ภูมิพล
- สิริกิติ์
- วีรชาलगรณ
- รัชชประภา
- ลุมพินี
- สิรินธร
- บางลา
- ลำป่าง
- ป่าสัก

ลำดับของเขื่อนตามปริมาณน้ำใช้การได้

- ภูมิพล
- ศรีนครินทร์
- สิริกิติ์
- วีรชาलगรณ
- รัชชประภา
- ลำป่าง
- ลุมพินี
- บางลา
- สิรินธร
- ป่าสัก