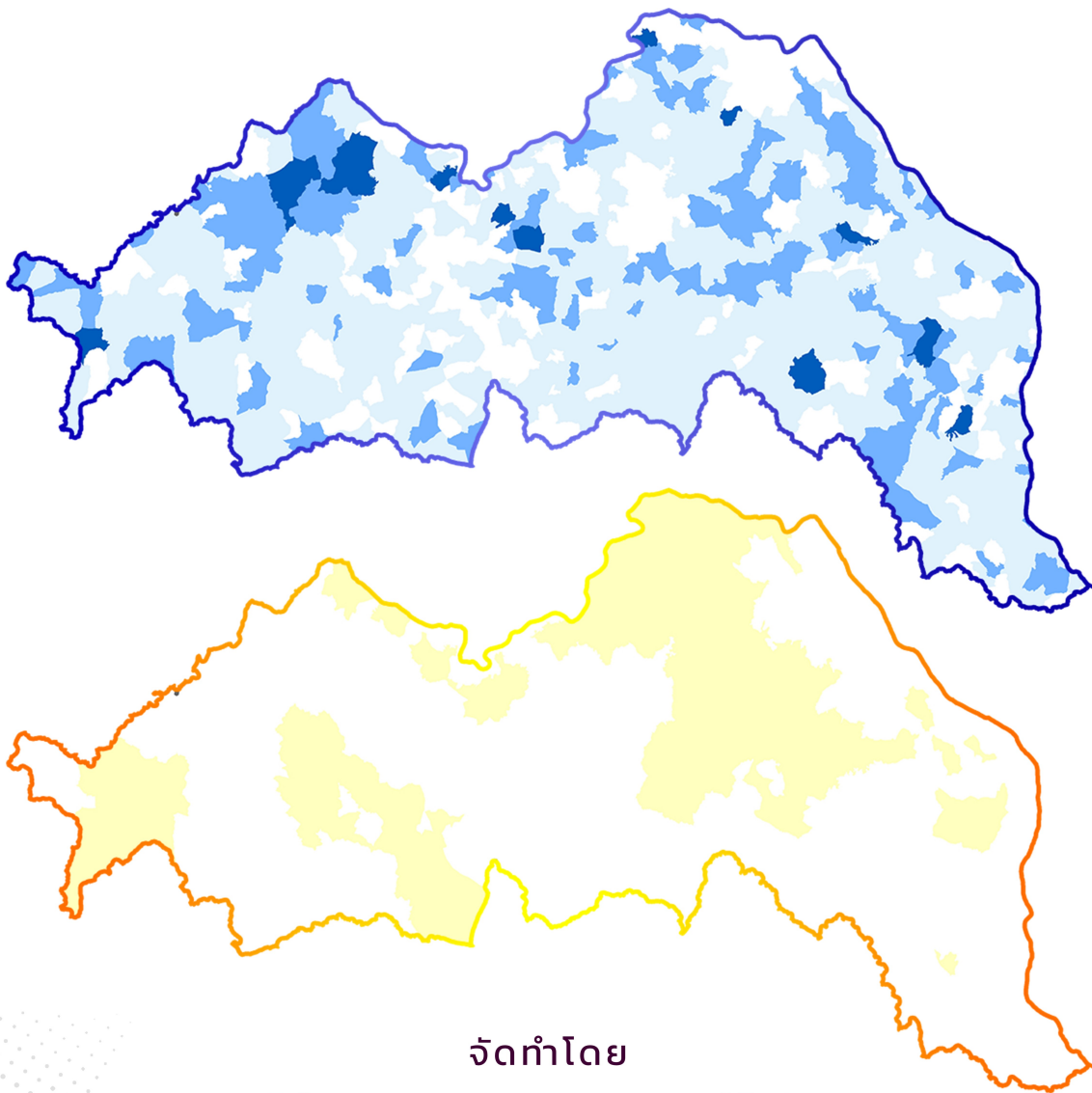




แผนปฏิบัติการบรรเทาภาวะน้ำท่วมและน้ำแล้ง  
**สำนักงานทรัพยากรน้ำที่ 3**  
ตามปฏิทินการบริหารจัดการน้ำ ปี 2566



จัดทำโดย  
ศูนย์อำนวยการติดตามและแก้ไขปัญหา  
ภาวะน้ำแล้งและน้ำท่วม

กองวิเคราะห์และประเมินสถานการณ์น้ำ  
และสำนักงานทรัพยากรน้ำที่ 3 ปี 2566 - 2567

## คำนำ

ตามมติคณะรัฐมนตรี เมื่อวันที่ 9 พฤษภาคม 2566 รับทราบมาตรการรับมือฤดูฝน ปี 2566 และให้หน่วยงานที่เกี่ยวข้องดำเนินการจัดทำแผนปฏิบัติการภายใต้มาตรการดังกล่าว เพื่อรองรับสถานการณ์น้ำได้อย่างมีประสิทธิภาพ โดยมาตรการที่ 5 ได้มอบหมายให้กรมทรัพยากรน้ำเตรียมพร้อม/วางแผนเครื่องจักร เครื่องมือ บุคลากร ประจำพื้นที่เสี่ยงน้ำท่วม และพื้นที่เสี่ยงในช่วงฝนทิ้งช่วง (ก่อนฤดูฝนและตลอดช่วงฤดูฝน)

ดังนั้นกรมทรัพยากรน้ำจึงได้จัดทำแผนปฏิบัติการบรรเทาภาวะน้ำท่วมและภาวะน้ำแล้ง ประจำปี 2565/2566 ของสำนักงานทรัพยากรน้ำที่ 3 เพื่อเป็นการเตรียมความพร้อม การกำหนดแผนงาน และมาตรการเชิงปฏิบัติด้านการบรรเทาภาวะวิกฤติในแต่ละพื้นที่ โดยแผนปฏิบัติการฯ ฉบับนี้ มีวัตถุประสงค์เพื่อให้เจ้าหน้าที่ของกรมทรัพยากรน้ำและผู้ที่เกี่ยวข้อง ทราบถึงกระบวนการปฏิบัติงาน การเตรียมความพร้อม ด้านต่าง ๆ แผนปฏิบัติการบรรเทาภาวะน้ำท่วมและภาวะน้ำแล้ง และรายชื่อเจ้าหน้าที่ในการติดต่อประสานงานของสำนักงานทรัพยากรน้ำที่ 3

สุดท้ายนี้ขอขอบคุณ กองวิเคราะห์และประเมินสถานการณ์น้ำ สำนักงานทรัพยากรน้ำที่ 3 และหน่วยงานภายในทุกหน่วยงานของกรมทรัพยากรน้ำในการรวบรวมข้อมูลด้านต่างๆ เพื่อจัดทำแผนปฏิบัติการบรรเทาภาวะน้ำท่วมและภาวะน้ำแล้งให้แล้วเสร็จ และเป็นไปตามวัตถุประสงค์ที่ได้กำหนดไว้

กรมทรัพยากรน้ำ

# แผนปฏิบัติการบรรเทาภาวะน้ำท่วมและภาวะน้ำแล้ง ของสำนักงานทรัพยากรน้ำที่ 3

เนื้อหา	หน้า
แผนปฏิบัติการบรรเทาภาวะน้ำท่วมและภาวะน้ำแล้งของสำนักงานทรัพยากรน้ำที่ 3	1
1. บทนำ	1
2. วัตถุประสงค์	1
3. ประโยชน์ที่ได้รับ	2
4. สรุปผลการให้ความช่วยเหลือของสำนักงานทรัพยากรน้ำที่ 3	2
4.1 ผลการให้ความช่วยเหลือพื้นที่ประสบปัญหาอุทกภัยตั้งแต่ ปี พ.ศ. 2560 – 2565	2
4.2 ผลการให้ความช่วยเหลือพื้นที่ประสบปัญหาภัยแล้งตั้งแต่ ปี พ.ศ. 2558 – 2565	2
5. งบประมาณที่ได้รับการจัดสรร	3
6. ข้อมูลเชิงพื้นที่	3
6.1 พื้นที่รับผิดชอบของสำนักงานทรัพยากรน้ำที่ 3	3
6.2 พื้นที่เสี่ยงน้ำท่วม	3
6.3 พื้นที่เสี่ยงภัยแล้ง	6
7. ข้อมูลความพร้อมด้านอุปกรณ์/เครื่องมือ/อาคารชลศาสตร์	7
7.1 ความพร้อมด้านสถานีตรวจวัดสถานการณ์น้ำ	7
7.2 ความพร้อมด้านอุปกรณ์และเครื่องมือ	7
8. ข้อมูลความพร้อมด้านบุคลากร	9
8.1 เจ้าหน้าที่ด้านเฝ้าระวังสถานการณ์ด้านภาวะน้ำท่วมและภาวะน้ำแล้ง	9
8.2 เจ้าหน้าที่ด้านการปฏิบัติงานเชิงพื้นที่รายจังหวัด	9
8.3 รายชื่อผู้รู้ประจำสถานีเตือนภัยล่วงหน้าน้ำหลาก-ดินถล่มในพื้นที่	11
8.4 รายชื่อเจ้าหน้าที่ส่วนกลางในการติดตามสถานการณ์ด้านภาวะน้ำท่วมและภาวะน้ำแล้ง	11
9. แผนปฏิบัติการบรรเทาภาวะน้ำท่วมและภาวะน้ำแล้ง	12
9.1 แผนปฏิบัติการเพื่อรับสถานการณ์น้ำท่วมหลากดินโคลนถล่มประจำเดือน พฤษภาคม - ตุลาคม 2566	12
9.2 แผนปฏิบัติการในการรับสถานการณ์น้ำแล้ง	13
<b>ภาคผนวก 1</b> พื้นที่เสี่ยงน้ำท่วม ในขอบเขตสำนักงานทรัพยากรน้ำที่ 3	
<b>ภาคผนวก 2</b> พื้นที่เสี่ยงภัยแล้ง ในขอบเขตสำนักงานทรัพยากรน้ำที่ 3	
<b>ภาคผนวก 3</b> ความพร้อมด้านสถานีตรวจวัดสถานการณ์น้ำ (สถานี Early Warning โทรมมาตร กล้อง CCTV และสถานีอุตุ-อุทกวิทยา)	
<b>ภาคผนวก 4</b> สถานีตรวจวัดแหล่งน้ำขนาดเล็ก	
<b>ภาคผนวก 5</b> ความพร้อมด้านความมั่นคงของอ่างเก็บน้ำ	

## แผนปฏิบัติการบรรเทาภาวะน้ำท่วมและภาวะน้ำแล้งของสำนักงานทรัพยากรน้ำที่ 3

### 1. บทนำ

กรมทรัพยากรน้ำ ในฐานะที่เป็นหน่วยงานปฏิบัติในสังกัดกระทรวงทรัพยากรธรรมชาติและสิ่งแวดล้อม มีภารกิจรับผิดชอบเกี่ยวกับทรัพยากรน้ำผิวดินในพื้นที่นอกเขตชลประทาน/พื้นที่เกษตรน้ำฝน จำนวน 117 ล้านไร่ ซึ่งศักยภาพด้านทรัพยากรน้ำของพื้นที่จะขึ้นอยู่กับปริมาณฝนที่ตกในพื้นที่เป็นหลัก เนื่องจากไม่มีแหล่งเก็บกักน้ำขนาดใหญ่และระบบชลประทาน ที่จะใช้สามารถควบคุมปริมาณน้ำและการใช้น้ำของพื้นที่ได้ ทำให้พื้นที่นอกเขตชลประทาน ต้องเผชิญเหตุกับปัญหาภัยพิบัติอันเกิดจากน้ำ ไม่ว่าจะเป็นปัญหาภาวะน้ำท่วมและปัญหาภาวะน้ำแล้ง และเนื่องจากปัจจัยของการเกิดเหตุวิกฤติน้ำในพื้นที่นอกเขตชลประทานไม่สามารถควบคุมได้ การเตรียมความพร้อมในการเผชิญเหตุจึงเป็นสิ่งสำคัญ เพื่อให้หน่วยงานมีความพร้อมในการช่วยเหลือประชาชนที่ได้รับความเดือดร้อนจากปัญหาวิกฤติน้ำได้อย่างมีประสิทธิภาพ ซึ่งกรมทรัพยากรน้ำ ได้รับการจัดสรรงบประมาณในการบริหารจัดการเพื่อรองรับสภาวะวิกฤติน้ำ ตั้งแต่ปีงบประมาณ พ.ศ. 2556 ถึงปัจจุบัน โดยได้จัดสรรงบประมาณดังกล่าว ลงสู่สำนักงานทรัพยากรน้ำที่ 3 เพื่อใช้ปฏิบัติงานให้ความช่วยเหลือประชาชนที่ได้รับความเดือดร้อนจากปัญหาภาวะน้ำแล้งและภาวะน้ำท่วม จึงต้องมีการจัดทำแผนปฏิบัติการบรรเทาภาวะน้ำแล้งและภาวะน้ำท่วม เพื่อใช้เป็นคู่มือในการปฏิบัติงานร่วมกับหน่วยงานที่เกี่ยวข้อง และทำให้การใช้จ่ายงบประมาณและผลการปฏิบัติงานช่วยเหลือประชาชนที่ได้รับความเดือดร้อนจากภัยพิบัติด้านน้ำเป็นไปอย่างมีประสิทธิภาพ

นอกจากนี้ สำนักงานทรัพยากรน้ำแห่งชาติ ซึ่งเป็นหน่วยงานกำกับนโยบายด้านทรัพยากรน้ำของประเทศ ได้กำหนดให้หน่วยงานที่เกี่ยวข้องปฏิบัติตามปฏิทินการบริหารจัดการทรัพยากรน้ำช่วงฤดูฝนและฤดูแล้ง โดยกรมทรัพยากรน้ำเป็นหนึ่งในหน่วยงานที่ต้องถือปฏิบัติตามปฏิทินดังกล่าว จึงจัดทำแผนปฏิบัติการบรรเทาภาวะน้ำแล้งและภาวะน้ำท่วม เพื่อตอบสนองนโยบายของสำนักงานทรัพยากรน้ำแห่งชาติ

### 2. วัตถุประสงค์

1) เพื่อเป็นการเตรียมความพร้อมในการรับมือกับภาวะน้ำแล้งและภาวะน้ำท่วมของกรมทรัพยากรน้ำ โดยเฉพาะการเตรียมความพร้อมของระบบปฏิบัติการเฝ้าระวังและเตือนภัยล่วงหน้าน้ำหลาก-ดินถล่ม (Early Warning System) ระบบตรวจวัดสถานการณ์น้ำทางไกลอัตโนมัติ อุปกรณ์เครื่องมือ (เครื่องสูบน้ำ รถบรรทุกน้ำ รถยนต์บรรทุก เรือท้องแบน) ความพร้อมด้านความมั่นคงแข็งแรงของอาคารชลศาสตร์ ความพร้อมของเจ้าหน้าที่ด้านการเฝ้าระวังสถานการณ์ เจ้าหน้าที่ด้านการปฏิบัติงานเชิงพื้นที่รายจังหวัด และรายชื่อผู้รู้ประจำสถานีเตือนภัยล่วงหน้าน้ำหลาก-ดินถล่มในพื้นที่

2) เพื่อให้กรมทรัพยากรน้ำ มีแผนปฏิบัติการบรรเทาภาวะน้ำแล้งและภาวะน้ำท่วม ที่ตอบสนองต่อการดำเนินงานตามมาตรการรองรับสถานการณ์ฤดูแล้งและฤดูฝนของสำนักงานทรัพยากรน้ำแห่งชาติ

3) เพื่อให้สำนักงานทรัพยากรน้ำที่ 3 มีแผนปฏิบัติการบรรเทาภาวะน้ำแล้งและภาวะน้ำท่วมของสำนักงานทรัพยากรน้ำที่ 3 ที่จะใช้เป็นคู่มือในการปฏิบัติงานเผชิญเหตุ โดยบูรณาการกับหน่วยงานที่เกี่ยวข้องในพื้นที่รับผิดชอบ เช่น จังหวัด สำนักงานป้องกันและบรรเทาสาธารณภัยเขต สำนักงานป้องกันและบรรเทาสาธารณภัยจังหวัด สำนักงานทรัพยากรธรรมชาติและสิ่งแวดล้อมจังหวัด เป็นต้น

### 3. ประโยชน์ที่ได้รับ

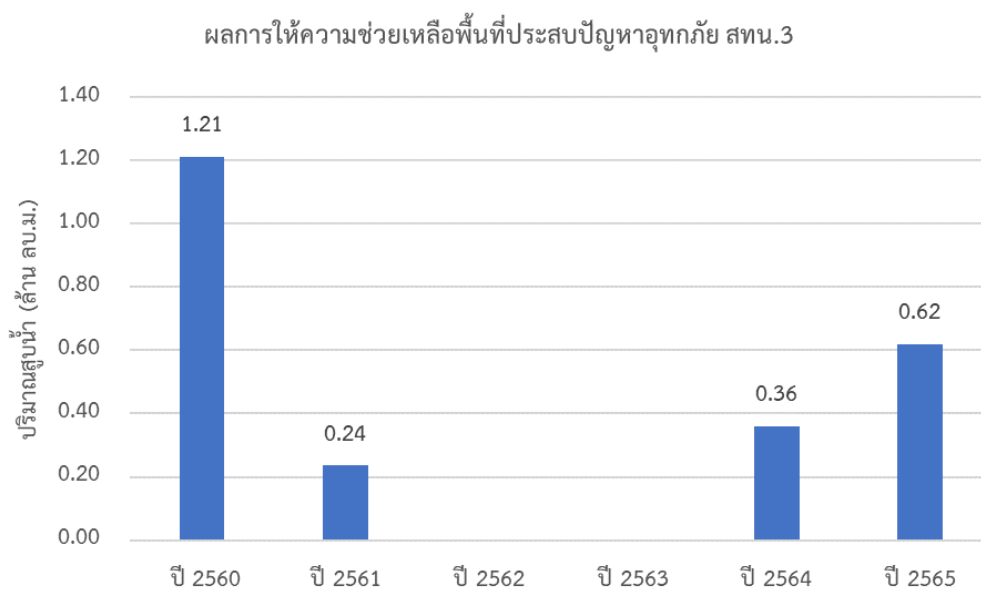
1) กรมทรัพยากรน้ำ โดยเฉพาะสำนักงานทรัพยากรน้ำที่ 3 มีความพร้อมที่จะปฏิบัติงานเผชิญเหตุกับปัญหาภัยพิบัติอันเกิดจากน้ำ และบูรณาการกับหน่วยงานที่เกี่ยวข้อง ในการให้ความช่วยเหลือประชาชนที่ได้รับผลกระทบจากปัญหาภาวะน้ำแล้งและภาวะน้ำท่วมได้อย่างทันต่อเหตุการณ์

2) กรมทรัพยากรน้ำ สามารถปฏิบัติงานที่ตอบสนองต่อปฏิทินการบริหารจัดการทรัพยากรน้ำช่วงฤดูฝน และฤดูแล้งของสำนักงานทรัพยากรน้ำแห่งชาติ

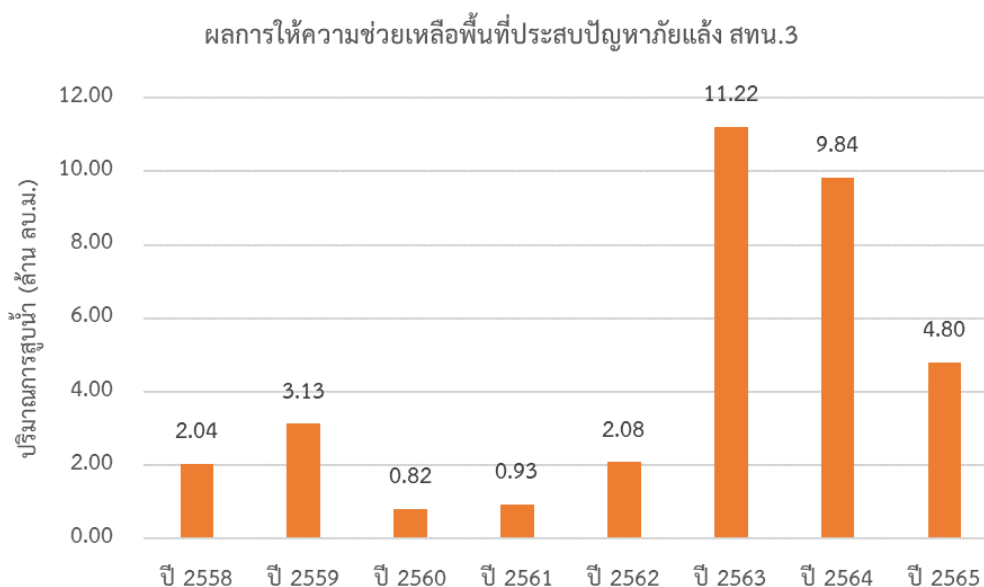
3) สำนักงานทรัพยากรน้ำที่ 3 มีคู่มือในการปฏิบัติงานเผชิญเหตุ โดยบูรณาการกับหน่วยงานที่เกี่ยวข้อง ได้อย่างมีประสิทธิภาพ

### 4. สรุปผลการให้ความช่วยเหลือของสำนักงานทรัพยากรน้ำที่ 3

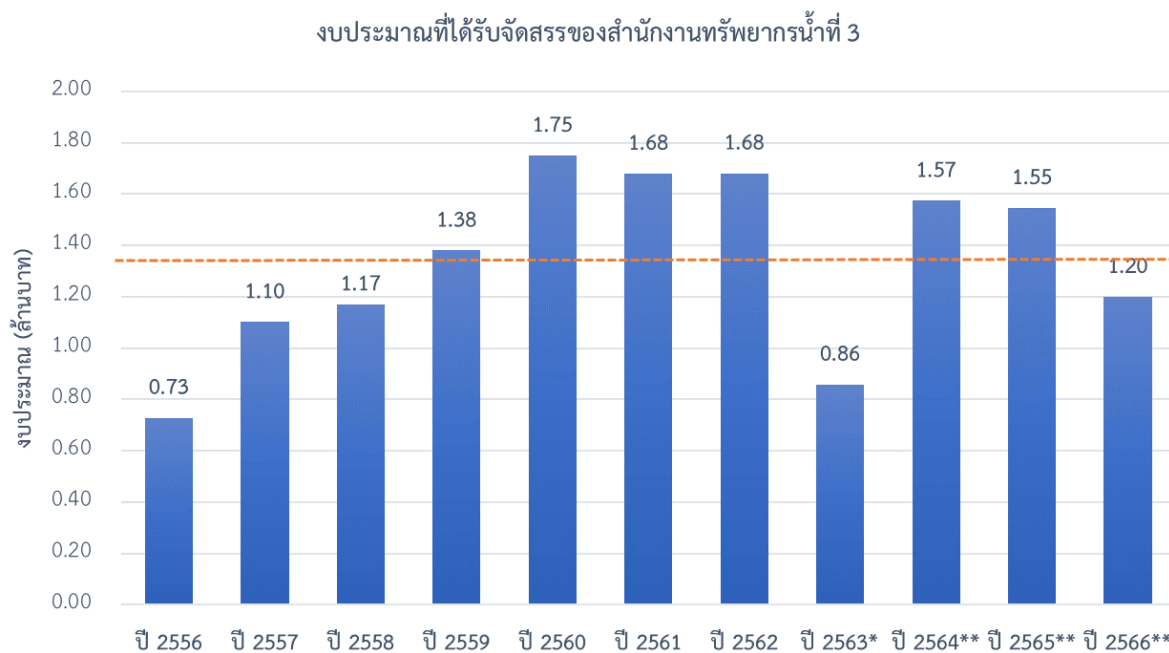
#### 4.1 ผลการให้ความช่วยเหลือพื้นที่ประสบปัญหาอุทกภัยตั้งแต่ ปี พ.ศ. 2560 – 2565



#### 4.2 ผลการให้ความช่วยเหลือพื้นที่ประสบปัญหาภัยแล้งตั้งแต่ ปี พ.ศ. 2558 – 2565



## 5. งบประมาณที่ได้รับการจัดสรร



หมายเหตุ : \*กบ. ได้รับการโอนภารกิจตั้งแต่ปี พ.ศ. 2563

\*\* งบประมาณที่จัดสรรลงหน่วยงาน ปรับตามความเป็นจริง ตั้งแต่ปี พ.ศ. 2563-2566

## 6. ข้อมูลเชิงพื้นที่

### 6.1 พื้นที่รับผิดชอบของสำนักงานทรัพยากรน้ำที่ 3

สำนักงานทรัพยากรน้ำที่ 3 มีพื้นที่รับผิดชอบ 8 จังหวัด ประกอบด้วย นครพนม บึงกาฬ เลย สกลนคร หนองคาย หนองบัวลำภู อุดรธานี และมุกดาหาร รายละเอียดแสดงดังรูปที่ 1

### 6.2 พื้นที่เสี่ยงน้ำท่วม

#### 6.2.1 พื้นที่เสี่ยงน้ำท่วมมากที่สุด ประกอบด้วย

- 1) จังหวัดเลย จำนวน 2 อำเภอ ประกอบด้วย ด่านซ้าย ปากชม
- 2) จังหวัดนครพนม จำนวน 2 อำเภอ ประกอบด้วย นาแก นาหว้า
- 3) จังหวัดบึงกาฬ จำนวน 2 อำเภอ ประกอบด้วย ปากคาด พรเจริญ
- 4) จังหวัดสกลนคร จำนวน 2 อำเภอ ประกอบด้วย โพนนาแก้ว กุดบาก
- 5) จังหวัดหนองคาย จำนวน 2 อำเภอ ประกอบด้วย ท่าบ่อ สระใคร
- 6) จังหวัดอุดรธานี จำนวน 3 อำเภอ ประกอบด้วย เพ็ญ นาูง น้โสม

#### 6.2.2 พื้นที่เสี่ยงน้ำท่วมมาก ประกอบด้วย

- 1) จังหวัดเลย จำนวน 9 อำเภอ ประกอบด้วย เชียงคาน เมืองเลย ด่านซ้าย ท่าลี่ นาแห้ว ปากชม ภูกระดึง วังสะพุง หนองหิน
- 2) จังหวัดนครพนม จำนวน 10 อำเภอ ประกอบด้วย เมืองนครพนม โพนสวรรค์ ท่าอุเทน ธาตุพนม นาแก นาทม นาหว้า ปลาปาก วังยาง ศรีสงคราม

3) จังหวัดบึงกาฬ จำนวน 5 อำเภอ ประกอบด้วย เซกา เมืองบึงกาฬ โซ่พิสัย บึงโขงหลง ปากคาด

4) จังหวัดสกลนคร จำนวน 10 อำเภอ ประกอบด้วย เจริญศิลป์ เมืองสกลนคร โคกศรีสุพรรณ โพนนาแก้ว กุสุมาลย์ คำตาก้า พังโคน วานรนิวาส สว่างแดนดิน อากาศอำนวย

5) จังหวัดหนองคาย จำนวน 6 อำเภอ ประกอบด้วย เมืองหนองคาย โพนีตาก โพนพิสัย ท่าบ่อ รัตนวาปี ศรีเชียงใหม่

6) จังหวัดหนองบัวลำภู จำนวน 4 อำเภอ ประกอบด้วย เมืองหนองบัวลำภู โนนสัง นาเวียง สุวรรณคูหา

7) จังหวัดอุดรธานี จำนวน 9 อำเภอ ประกอบด้วย เพ็ญ เมืองอุดรธานี กุมภวาปี กู่แก้ว ทุ่งฝน นาเยื้อง น้ำโสม บ้านผือ หนองหาน

8) จังหวัดมุกดาหาร จำนวน 6 อำเภอ ประกอบด้วย เมืองมุกดาหาร คำชะอี ดงหลวง ดอนตาล นิคมคำสร้อย ห้วยน้ำใหญ่

#### 6.2.3 พื้นที่เสี่ยงน้ำท่วมน้อย ประกอบด้วย

1) จังหวัดเลย จำนวน 14 อำเภอ ประกอบด้วย เชียงคาน เมืองเลย เอร่าวัน ด่านซ้าย ท่าลี่ นาแห้ว นาด้วง ปากชม ผาขาว ภูเรือ ภูกระดึง ภูหลวง วังสะพุง หนองหิน

2) จังหวัดนครพนม จำนวน 10 อำเภอ ประกอบด้วย เมืองนครพนม โพนสวรรค์ ท่าอุเทน ธาตุพนม นาแก นาทม นาหว้า บ้านแพง ปลาปาก ศรีสงคราม

3) จังหวัดบึงกาฬ จำนวน 6 อำเภอ ประกอบด้วย เซกา เมืองบึงกาฬ โซ่พิสัย บึงโขงหลง ปากคาด พรเจริญ

4) จังหวัดสกลนคร จำนวน 18 อำเภอ ประกอบด้วย เจริญศิลป์ เตาบอย เมืองสกลนคร โคกศรีสุพรรณ โพนนาแก้ว กุดบาก กุสุมาลย์ คำตาก้า นิคมน้ำอูน บ้านม่วง พรรณานิคม พังโคน ภูพาน วานรนิวาส วาริชภูมิ สว่างแดนดิน ส่องดาว อากาศอำนวย

5) จังหวัดหนองคาย จำนวน 9 อำเภอ ประกอบด้วย เฝ้าไร่ เมืองหนองคาย โพนีตาก โพนพิสัย ท่าบ่อ รัตนวาปี ศรีเชียงใหม่ สระใคร สังคม

6) จังหวัดหนองบัวลำภู จำนวน 6 อำเภอ ประกอบด้วย เมืองหนองบัวลำภู โนนสัง นากลาง นาเวียง ศรีบุญเรือง สุวรรณคูหา

7) จังหวัดอุดรธานี จำนวน 18 อำเภอ ประกอบด้วย เพ็ญ เมืองอุดรธานี โนนสะอาด ไชยวาน กุดจับ กุมภวาปี กู่แก้ว ทุ่งฝน น้ำโสม บ้านดุง บ้านผือ ประจักษ์ศิลปาคม พิบูลย์รักษ์ วังสามหมอ ศรีธาตุ หนองแสง หนองวัวซอ หนองหาน

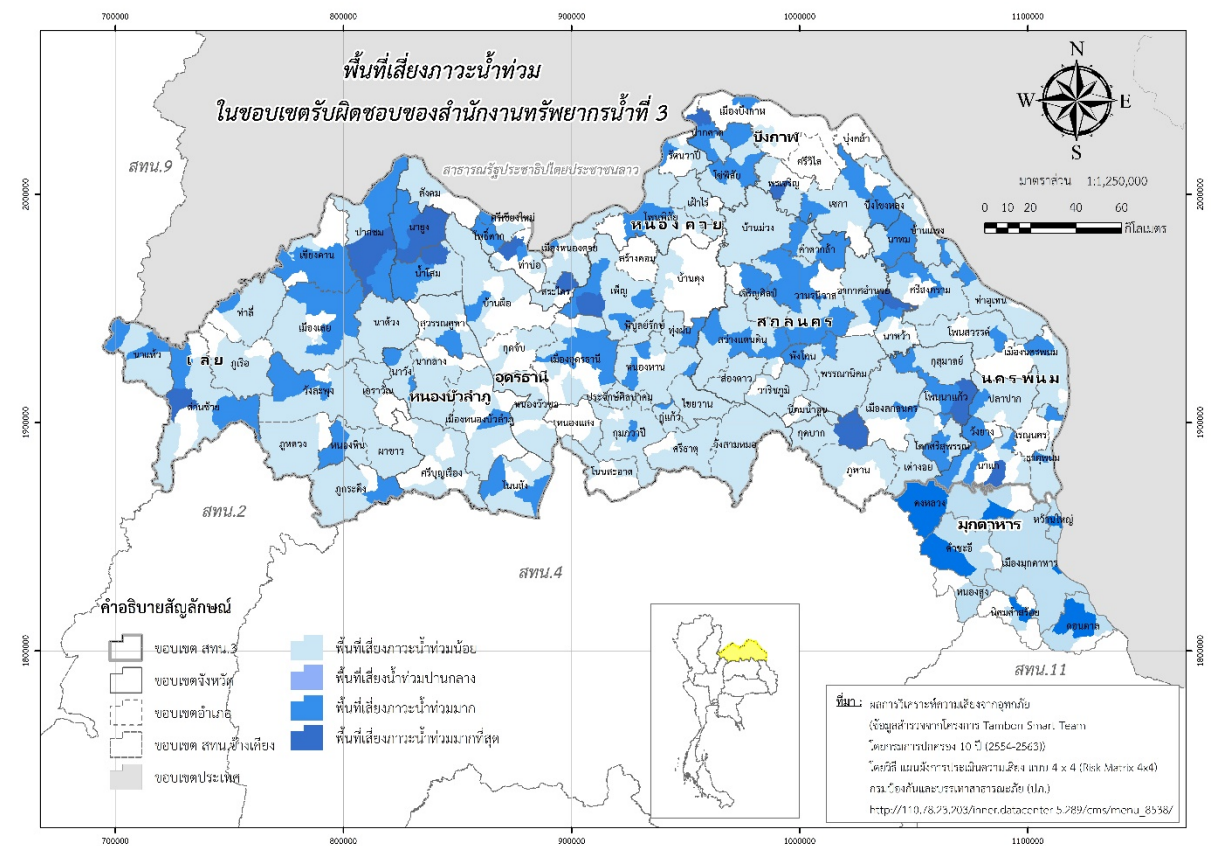
#### รายละเอียดแสดงดังรูปที่ 2 และสรุปรายละเอียดระดับตำบลแสดงในภาคผนวก 1



แผนปฏิบัติการบรรเทาภาวะน้ำท่วมและภาวะน้ำแล้งของสำนักงานทรัพยากรน้ำที่ 3



รูปที่ 1 ขอบเขตพื้นที่ความรับผิดชอบของสำนักงานทรัพยากรน้ำที่ 3



รูปที่ 2 พื้นที่เสี่ยงน้ำท่วมในขอบเขตของสำนักงานทรัพยากรน้ำที่ 3

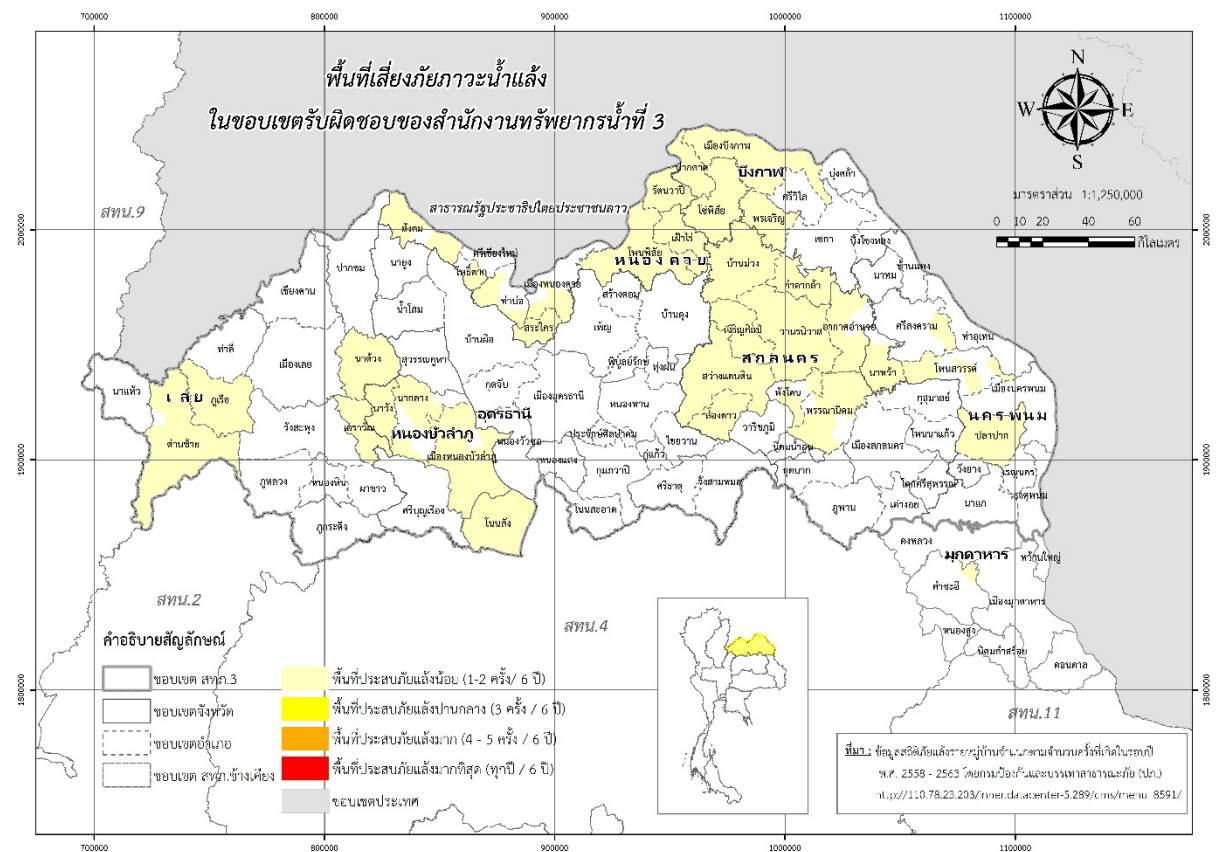


### 6.3 พื้นที่เสี่ยงภัยแล้ง

#### 6.3.1 พื้นที่เสี่ยงภัยแล้งน้อย ประกอบด้วย

- 1) จังหวัดเลย จำนวน 8 อำเภอ ประกอบด้วย เอร่าวดี ด่านซ้าย นาด้วง ภูเรือ
- 2) จังหวัดนครพนม จำนวน 10 อำเภอ ประกอบด้วย โพนสวรรค์ นาหว้า ปลาปาก ศรีสงคราม
- 3) จังหวัดบึงกาฬ จำนวน 3 อำเภอ ประกอบด้วย เมืองบึงกาฬ โซพิสัย ปากคาด พรเจริญ
- 4) จังหวัดสกลนคร จำนวน 13 อำเภอ ประกอบด้วย เจริญศิลป์ คำตากล้า บ้านม่วง พรรณานิคม พังโคน วานรนิวาส สว่างแดนดิน ส่องดาว อากาศอำนวย
- 5) จังหวัดหนองคาย จำนวน 6 อำเภอ ประกอบด้วย ฝายไร่ เมืองหนองคาย โพธิ์ตาก โพนพิสัย ท่าบ่อ รัตนวาปี สระใคร สังคม
- 6) จังหวัดหนองบัวลำภู จำนวน 6 อำเภอ ประกอบด้วย เมืองหนองบัวลำภู โนนสัง นากลาง นาวัง
- 7) จังหวัดมุกดาหาร จำนวน 1 อำเภอ ประกอบด้วย คำชะอี

#### รายละเอียดแสดงดังรูปที่ 3 และสรุปรายละเอียดระดับตำบลแสดงในภาคผนวก 2



รูปที่ 3 พื้นที่เสี่ยงภัยแล้งในขอบเขตของสำนักงานทรัพยากรน้ำที่ 3

## 7. ข้อมูลความพร้อมด้านอุปกรณ์/เครื่องมือ/อาคารชลศาสตร์

7.1 ความพร้อมด้านสถานีตรวจวัดสถานการณ์น้ำ จำนวน 227 สถานี ประกอบด้วย

1) ระบบปฏิบัติการเฝ้าระวังและเตือนภัยล่วงหน้าน้ำหลาก-ดินถล่ม (Early Warning System) จำนวน 125 สถานี (<http://ews.dwr.go.th/ews/>)

2) ระบบตรวจวัดสถานการณ์น้ำทางไกลอัตโนมัติ (โทรมาตร) จำนวน 18 สถานี

3) ระบบกล้อง CCTV จำนวน 10 สถานี

4) สถานีอุตุ-อุทกวิทยา จำนวน 74 สถานี

(รายละเอียดแสดงดังรูปที่ 4 และรายละเอียดของสถานีตรวจวัดสภาพน้ำทางไกลอัตโนมัติระบบกล้อง CCTV และสถานีอุตุ-อุทกวิทยาในภาคผนวก 3 และสามารถดูรายละเอียดได้ที่เว็บไซต์<http://mekhala.dwr.go.th/>)

5) สถานีตรวจวัดแหล่งน้ำขนาดเล็ก จำนวน 48 แห่ง

(รายละเอียดแสดงดังรูปที่ 4 และรายละเอียดของสถานีตรวจวัดแหล่งน้ำขนาดเล็กในภาคผนวก 4 และสามารถดูรายละเอียดได้ที่เว็บไซต์ <http://srm-woc.dwr.go.th/>)

7.2 ความพร้อมด้านอุปกรณ์และเครื่องมือ

1) เครื่องสูบน้ำ จำนวน 29 เครื่อง ใช้งานได้ 20 เครื่อง ประกอบด้วย

- เครื่องสูบน้ำขนาด 8 นิ้ว จำนวน 2 เครื่อง (ใช้งานได้ 0 เครื่อง)
- เครื่องสูบน้ำขนาด 10 นิ้ว จำนวน 9 เครื่อง (ใช้งานได้ 3 เครื่อง)
- เครื่องสูบน้ำขนาด 12 นิ้ว จำนวน 13 เครื่อง (ใช้งานได้ 13 เครื่อง)
- เครื่องสูบน้ำขนาด 24 นิ้ว จำนวน 2 เครื่อง (ใช้งานได้ 2 เครื่อง)
- เครื่องสูบน้ำขนาด 26 นิ้ว จำนวน 1 เครื่อง (ใช้งานได้ 0 เครื่อง)
- เครื่องสูบน้ำขนาด 30 นิ้ว จำนวน 2 เครื่อง (ใช้งานได้ 2 เครื่อง)

2) รถบรรทุก จำนวน 9 คัน ใช้งานได้ 9 คัน ประกอบด้วย

- รถยนต์บรรทุกน้ำ ขนาด 6,000 ลิตร จำนวน 3 คัน (ใช้งานได้ 3 คัน)
- รถยนต์บรรทุก 6 ล้อ จำนวน 1 คัน (ใช้งานได้ 1 คัน)
- รถยนต์บรรทุก 6 ล้อ พร้อมเครน จำนวน 1 คัน (ใช้งานได้ 1 คัน)
- รถยนต์บรรทุก 10 ล้อ (เทท้าย) จำนวน 4 คัน (ใช้งานได้ 4 คัน)

3) เรือ จำนวน 2 ลำ ใช้งานได้ 2 ลำ ประกอบด้วย

- เรือตูดโคลน จำนวน 2 ลำ (ใช้งานได้ 2 ลำ)

4) รถชุด จำนวน 2 คัน ใช้งานได้ 2 คัน

5) ความพร้อมด้านความมั่นคงของอ่างเก็บน้ำ จำนวน 11 แห่ง (ใช้งานได้ 11 แห่ง)

รายละเอียดของความพร้อมด้านความมั่นคงของอ่างเก็บน้ำแสดงดังรูปที่ 5 และรายละเอียดของความพร้อมด้านความมั่นคงของอ่างเก็บน้ำในภาคผนวก 5



รูปที่ 4 ตำแหน่งสถานีตรวจวัดสภาพน้ำทางไกลอัตโนมัติ CCTV EWS สถานีอุตุ-อุทกวิทยา และสถานีตรวจวัดแหล่งน้ำขนาดเล็ก ในเขตพื้นที่ความรับผิดชอบของสำนักงานทรัพยากรน้ำที่ 3



รูปที่ 5 ตำแหน่งโครงการพัฒนาแหล่งน้ำประเภทอ่างเก็บน้ำในเขตพื้นที่ความรับผิดชอบของสำนักงานทรัพยากรน้ำที่ 3

## 8. ข้อมูลความพร้อมด้านบุคลากร

### 8.1 เจ้าหน้าที่ด้านเฝ้าระวังสถานการณ์ด้านภาวะน้ำท่วมและภาวะน้ำแล้ง จำนวน 16 ราย

ลำดับ	ชื่อ-นามสกุล	สถานที่	เบอร์โทรศัพท์
1	นายอำนาจ พรหมรส	หนองคาย	080-400-3004
2	ว่าที่ ร.อ. คมกริช อินนันชัย	หนองคาย	089-5552073
3	นายปริญญา ดำรงชาติ	หนองคาย	083-3614962
4	นายสังเวียน อังคุนันท์	หนองคาย	084-7434992
5	นายสมชาย จันทร์พรม	หนองคาย	086-8639984
6	นายจักรภัทร โคตรตาแสง	หนองคาย	090-9431508
7	นางสาวเพ็ญแข เทพิน	หนองคาย	087-8676037
8	นายทองปักษ์ หม่อมคำหมื่น	เลย	089-2004337
9	นางจันทนา เลชะวัฒนา	เลย	084-7292389
10	นางพิมพ์ดี เลี่ยมสกุล	เลย	083-3323376
11	นายสุทธิชาติ สามะยศ	เลย	081-8880422
12	นายกมล อาศัย	เลย	062-1230122
13	นายอุทัยพันธ์ พันแสน	มุกดาหาร	094-2735469
14	นายพิมพ์ภัสร์ พิมพ์สนามกุล	มุกดาหาร	092-3698396
15	นางศิริพร เศษแสงศรี	มุกดาหาร	089-2038498
16	นายจิรวัดน์ พัฒนระราช	มุกดาหาร	089-2038498

### 8.2 เจ้าหน้าที่ด้านการปฏิบัติงานเชิงพื้นที่รายจังหวัด จำนวน 60 ราย

ลำดับ	ชื่อ-นามสกุล	สถานที่	เบอร์โทรศัพท์
1	นายวีระพันธ์ ทาลุมพุก	อุดรธานี	081-5924593
2	นายมานพ เนื้อแก่น	อุดรธานี	081-9742548
3	นายสมศักดิ์ ทองเทพ	อุดรธานี	086-8620470
4	นายโชคชัย สาระภูมิ	อุดรธานี	091-0606532
5	นายธนารัตน์ วรรณภา	อุดรธานี	081-3104996
6	นายจำเนียร พวงกันยา	อุดรธานี	083-3275359
7	นายวรรณชัย ภิรมย์บุปผา	อุดรธานี	082-1063992
8	นายพงษ์ชัย กระจ่าง	อุดรธานี	087-965776
9	นายทองศักดิ์ วิมานนท์	อุดรธานี	080-4285048
10	นายวรยศ ศิริสุข	อุดรธานี	086-3050708
11	นายอิสระ เดชภูมิ	อุดรธานี	061-0610627
12	นายพงศ์พันธุ์ เดชภูมิ	อุดรธานี	091-0501360

13	นายวารวัต ชมภูจันทร์	หนองบัวลำภู	089-2058208
14	นายสิทธิชัย ศรีตระการ	หนองบัวลำภู	090-9020348
15	นายวีระ คิดชนะ	หนองบัวลำภู	085-0076484
16	นายไพฑูรย์ สุภาไสย	หนองบัวลำภู	083-3527667
17	นายธีระศักดิ์ กล่อมสาร	หนองบัวลำภู	089-7129210
18	นายผดุงศักดิ์ อุตราช	หนองบัวลำภู	081-0529967
19	นายรัฐพงษ์ อางแก้ว	หนองบัวลำภู	089-5714605
20	นายทองปักษ์ หม่อมคำหมื่น	เลย	089-2004337
21	นายบรรจง อภัยแสน	เลย	089-5719586
22	นายชัยณรงค์ เพ็ญระย้า	เลย	081-9545495
23	นายเลิศฤทธิ์ เลี่ยมสกุล	เลย	089-2667978
24	นายสุวิทย์ พิมพ์มหา	เลย	081-8717649
25	นายสุทธิชาติ ลำมะยศ	เลย	081-8880421
26	นายวิเชียร ทองเกษ	หนองคาย	081-0488091
27	นายวีระพันธ์ ทิพย์สุนา	หนองคาย	081-9577925
28	นายวีระ วิเชียรนิตย์	หนองคาย	089-7124300
29	นายอำนาจ พรมรส	หนองคาย	080-4003004
30	ว่าที่ ร้อยเอก คมกริช อินนินชัย	หนองคาย	089-5552073
31	นายสาโรช ถานทองดี	หนองคาย	081-5440807
32	นายปริญญา ดำรงค์ชาติ	หนองคาย	083-3614962
33	นายสมบัติ มินาคูณ	หนองคาย	083-1515994
34	นายสังเวียน อังคูนันท์	หนองคาย	089-2784229
35	นายนิทรศ แก้วดี	สกลนคร	094-5159925
36	นายเอกสิทธิ์ เพ็ญพิมพ์	สกลนคร	080-0052315
37	นายมีชัย ทองเจียว	สกลนคร	087-2295107
38	นายสุพัฒน์ สุทธิประภา	สกลนคร	087-2250224
39	นายวชิราภรณ์ อินดา	สกลนคร	088-3401691
40	นายบุญศรี สุวรรณภูมิ	สกลนคร	085-6449563
41	นายมรุต พุ่มอรุณ	นครพนม	063-1523995
42	นายคงศักดิ์ สุริยะ	นครพนม	081-975677
43	นายธีระภัทร์ ยตะโคตร	นครพนม	093-7359006
44	นายเดโชกุน บุญเหล่า	นครพนม	084-3913477
45	นายศิริศักดิ์ ประทุมวรรณ	นครพนม	091-0613742

46	นายสิทธิ์ หนูไทย	นครพนม	087-2326515
47	นายลักษณะณ์ วรสาร	นครพนม	064-4246453
48	นายประวิทย์ บุตรดีเลิศ	บึงกาฬ	065-5269108
49	นายสิทธิธรรม พิศนอก	บึงกาฬ	086-2422950
50	นายรัตไธ ไบนลี	บึงกาฬ	081-0764125
51	นายปราชญ์เทพ พันธุ์เลิศ	บึงกาฬ	092-6468056
52	นายวรารุณี น้อยคำยาง	บึงกาฬ	089-7890509
53	นายกรีชชจร ภูพินนา	บึงกาฬ	082-5145398
54	นายสถาพร คีนดี	บึงกาฬ	083-4673888
55	นายฉลองชัย คำริแง	บึงกาฬ	083-0867038
56	นายไพฑูรย์ เหล่าศรีชัย	มุกดาหาร	089-9674220
57	นายพิมพ์ภัสส์ พิมพ์สนามกุล	มุกดาหาร	092-3698396
58	นายอุทัยพันธ์ พันแสน	มุกดาหาร	094-2735469
59	นายสมหวัง วงศ์ธรรม	มุกดาหาร	089-8223928
60	นายจิรวัดณ์ พัฒนระราช	มุกดาหาร	094-2735469

8.3 รายชื่อผู้รู้ประจำสถานีเตือนภัยล่วงหน้าน้ำหลาก-ดินถล่มในพื้นที่ จำนวน 125 ราย รายละเอียดของรายชื่อและเบอร์โทรศัพท์ผู้รู้ในภาคผนวก 3

8.4 รายชื่อเจ้าหน้าที่ส่วนกลางในการติดตามสถานการณ์ด้านภาวะน้ำท่วมและภาวะน้ำแล้ง

ลำดับ	ชื่อ-นามสกุล	ตำแหน่ง	เบอร์โทรศัพท์
ด้านภาวะน้ำท่วม			
1	นายยิ่งยง ลีคะสิริ	ผู้อำนวยการส่วนประสานการปฏิบัติงานในภาวะน้ำท่วม	081-8012785
2	นายจิรวัดณ์ ประชีพฉาย	วิศวกรโยธาชำนาญการ	086-3388212
3	นายยศสรัญ ปาลเกลี้ยง	วิศวกรโยธาปฏิบัติการ	084-2492663
ด้านภาวะน้ำแล้ง			
4	นายธนากร แสนวงษ์	ผู้อำนวยการส่วนประสานการปฏิบัติงานในภาวะน้ำแล้ง	081-8012781
5	นางสาวปณณวีร์ สวรรยาพานิช	วิศวกรโยธาชำนาญการ	089-9455654
6	นางสาวอรรษา มณีขำ	นักวิเคราะห์นโยบายและแผนชำนาญการ	092-3592266

ด้านการวิเคราะห์และประเมินสถานการณ์น้ำ			
7	นายสุประภาพร พัฒน์สิงห์เสนีย์	ผู้อำนวยการศูนย์เมขลา	089-7724611
8	นายจตุพงษ์ ไพบูลย์โรจนา	นักวิเคราะห์นโยบายและแผน ชำนาญการ	086-4721588
9	นายธวัช สระประเทศ	นักวิเคราะห์นโยบายและ แผนปฏิบัติการ	099-8274638

## 9. แผนปฏิบัติการบรรเทาภาวะน้ำท่วมและภาวะน้ำแล้ง

9.1 แผนปฏิบัติการเพื่อรับสถานการณ์น้ำท่วมหลากดินโคลนถล่มประจำเดือนพฤษภาคม - ตุลาคม 2566

การสูบน้ำช่วยเหลือสถานการณ์น้ำท่วม มีรายละเอียดดังรูปที่ 6 ประกอบด้วย

จุดที่	ตำบล	อำเภอ	จังหวัด	ขนาด เครื่อง สูบน้ำ	จำนวน (เครื่อง)	ผู้รับผิดชอบ	เบอร์โทรศัพท์
1	หนองบัว	เมือง	อุดรธานี	12	1	นายมานพ เนื้อแก่น	081-9742548
2	บ้านเลื่อม	เมือง	อุดรธานี	12	1	นายสมศักดิ์ ทองเทพ	086-8620470
3	หมากแข้ง	เมือง	อุดรธานี	12	1	นายสมศักดิ์ ทองเทพ	086-8620471
4	ธาตุเชิงชุม	เมือง	สกลนคร	12	1	นายเอกสิทธิ์ เพ็ญพิมพ์	080-0052315
5	นาทราย	เมือง	นครพนม	12	3	นายสิทธิ หนูไทย	087-2326515
6	ก้านเหลือง	นาแก	นครพนม	12	3	นายลักษณะ วรรณสาร	064-4246453
7	หนองบัว	เมือง	หนองบัวลำภู	12	3	นายสิทธิชัย ศรีตระการ	090-9020348
8	ลำภู	เมือง	หนองบัวลำภู	12	2	นายวีระ คิดชนะ	085-0076484
9	เมือง	เมืองเลย	เลย	12	3	นายบรรจง อภัยแสน	089-5719586
10	โพนสูง	ด่านซ้าย	เลย	12	1	นายชัยณรงค์ เพ็ญ ระย้า	081-9545495
11	ขมิ้น	เมือง สกลนคร	สกลนคร	12	1	นายเอกสิทธิ์ เพ็ญพิมพ์	080-0052315
12	กกปลาซิว	ภูพาน	สกลนคร	12	3	นายมีชัย ทองเจียว	087-2295107
13	บุงคล้า	บุงคล้า	บึงกาฬ	12	3	นายสสิธรรม พิศนอก	086-2422950
14	บึงกาฬ	เมืองบึงกาฬ	บึงกาฬ	12	3	นายรัตใด แบนลี	081-0764125
15	สร้างคอม	สร้างคอม	อุดรธานี	12	2	นายทองศักดิ์ วิมานนท์	080-4285048
16	บ้านก้อง	นาูง	อุดรธานี	12	3	นายวรายศ ศิริสุข	086-3050708
17	วัดธาตุ	เมือง หนองคาย	หนองคาย	12	1	นายสาโรช ถานทองดี	-
18	บ้านม่วง	สังคม	หนองคาย	12	1	นายปริญญา ดำรงค์ชาติ	-
19	พังแดง	ดงหลวง	มุกดาหาร	12	1	นายอู่ทรัพย์ พันแสน	094-2735469
20	ภูวง	หนองสูง	มุกดาหาร	12	1	นายสมหวัง วงศ์ธรรม	089-8223928



9.2 แผนปฏิบัติการในการรับสถานการณ์น้ำแล้ง

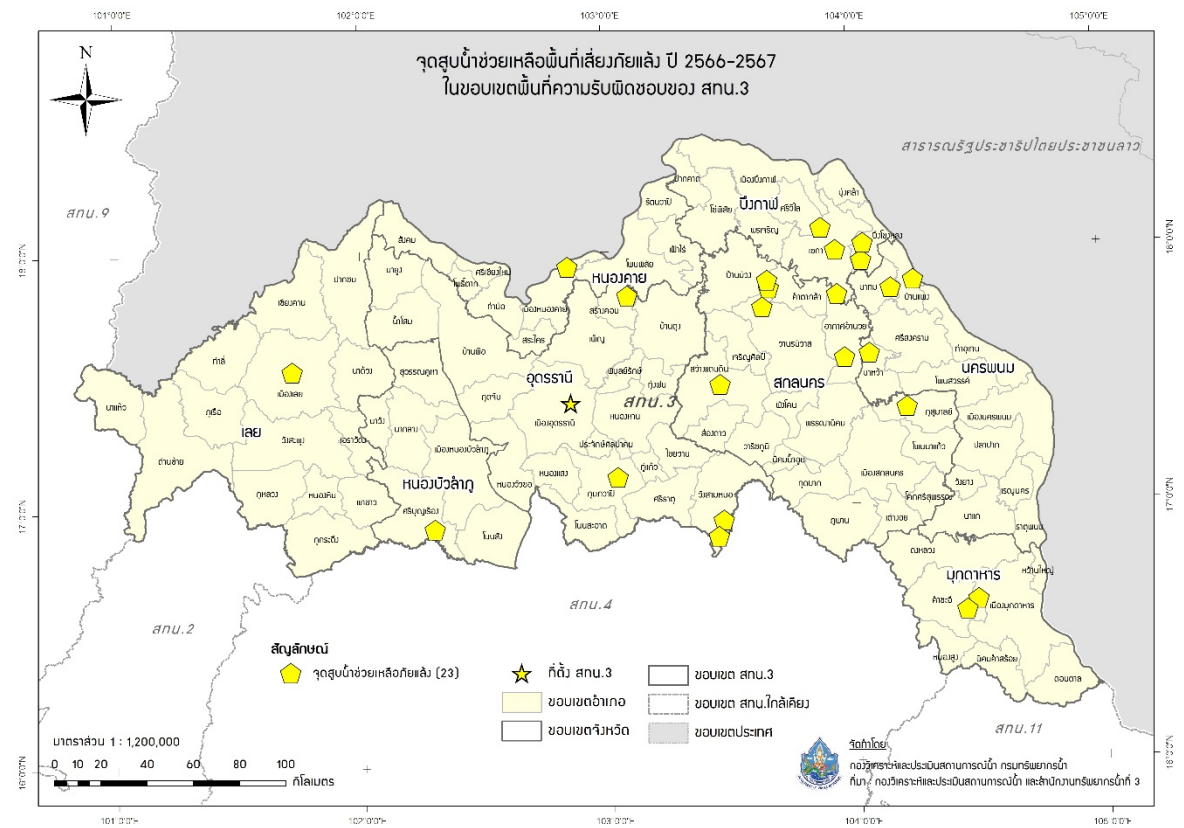
การสูบน้ำช่วยเหลือสถานการณ์น้ำแล้ง มีรายละเอียดดังรูปที่ 7 ประกอบด้วย

จุดที่	ตำบล	อำเภอ	จังหวัด	ขนาด เครื่อง สูบน้ำ	จำนวน (เครื่อง)	ผู้รับผิดชอบ	เบอร์โทรศัพท์
1	เมือง	เมือง	เลย	12	1	นายชัยณรงค์ เพ็ญ ระย้า	081-9545496
2	สร้างคอม	สร้างคอม	อุดรธานี	10, 12	3	นายโชคชัย สาระภูมิ	091-0606532
3	นาเพียง	กุสุมาลย์	สกลนคร	12	1	นายนิทรศ แก้วดี	089-7116420
4	โพนแพง	อากาศอำนวย	สกลนคร	12	1	นายนิทรศ แก้วดี	089-7116421
5	เหล่าพัฒนา	นาหว้า	นครพนม	12	1	นายคองศักดิ์ สุริยะ	081-975677
6	ธาตุทอง	สว่างแดนดิน	สกลนคร	12	1	นายมีชัย ทองเจียว	087-2295107
7	ศรีบุญเรือง	ศรีบุญเรือง	หนองบัวลำภู	30	1	นายไพฑูลย์ สุภาไสย	083-3527667
8	นาแต้	คำตากล้า	สกลนคร	10	1	นายนิทรศ แก้วดี	094-5159925
9	โนนสะอาด	บ้านม่วง	สกลนคร	12	2	นายเอกสิทธิ์ เพ็ญพิมพ์	080-0052315
10	กุดเรือคำ	วานรนิวาส	สกลนคร	12	1	นายมีชัย ทองเจียว	087-2295107
11	นาทม	นาทม	นครพนม	12	1	นายคองศักดิ์ สุริยะ	081-975677
12	โพนทอง	บ้านแพง	นครพนม	12	2	นายธีระภัทร์ ยตะโคตร	093-7359006
13	ต.หนองชน	นาทม	นครพนม	10	2	นายเดโชกุน บุญเหล่า	084-3913477
14	เซกา	เซกา	บึงกาฬ	10	1	นายสสิธรรม พิศนอก	086-2422950
15	โพธิ์หมาก แข้ง	บึงโขงหลง	บึงกาฬ	12	1	นายรัตไธ แบนลี	081-0764125
16	โสกก้าม	เซกา	บึงกาฬ	12	2	นายปราชญ์เทพ พันธุ์เลิศ	092-6468056
17	พรเจริญ	พรเจริญ	บึงกาฬ	12	1	นายวรารุฒิ น้อยคำยาง	089-7890509
18	วังสามหมอ	วังสามหมอ	อุดรธานี	12	1	นายจำเนียร พวงกันยา	083-3275359
19	คำโคกสูง	วังสามหมอ	อุดรธานี	12	2	นายวรรณชัย ภิรมย์บุปผา	082-1063992
20	กุ่มกวาปี	กุ่มกวาปี	อุดรธานี	12	2	นายพงษ์ชัย กระโจมน	087-965776
21	หินโงม	เมือง หนองคาย	หนองคาย	12	1	นายสังเวียน อังคุนันท์	084-7434992
22	ฝั่งแดด	เมือง มุกดาหาร	มุกดาหาร	12	1	นายพิมพ์ลภัสซ์ พิมพ์ สนามกุล	092-3698396
23	หนองเอี่ยน	คำชะอี	มุกดาหาร	12	1	นางศิริพร เศษแสงศรี	089-2038498

แผนปฏิบัติการบรรเทาภาวะน้ำท่วมและภาวะน้ำแล้งของสำนักงานทรัพยากรน้ำที่ 3



รูปที่ 6 ตำแหน่งจุดติดตั้งเครื่องสูบน้ำช่วยเหลือน้ำท่วม ในเขตพื้นที่ความรับผิดชอบของสำนักงานทรัพยากรน้ำที่ 3

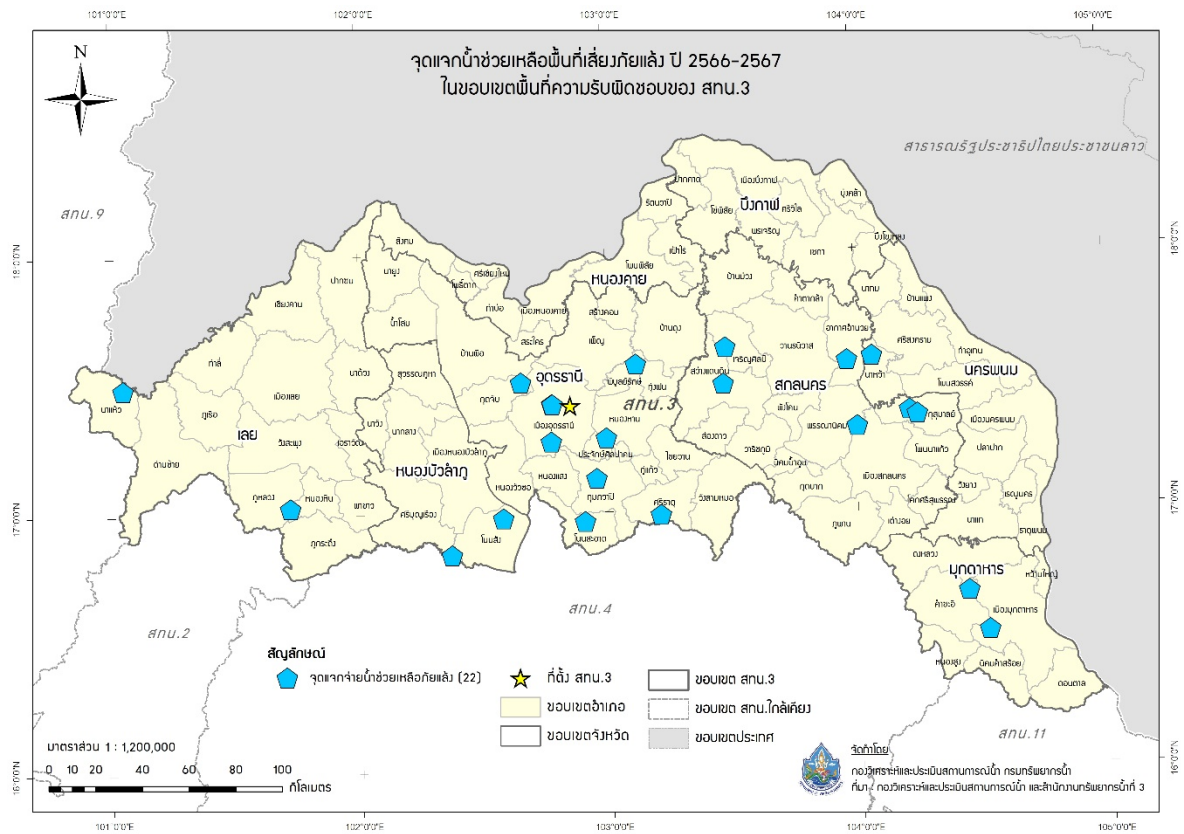


รูปที่ 7 ตำแหน่งจุดติดตั้งเครื่องสูบน้ำช่วยเหลือภัยแล้ง ในเขตพื้นที่ความรับผิดชอบของสำนักงานทรัพยากรน้ำที่ 3

## การแจกจ่ายน้ำช่วยเหลือสถานการณ์น้ำแล้ง มีรายละเอียดดังรูปที่ 8 ประกอบด้วย

จุดที่	ตำบล	อำเภอ	จังหวัด	จำนวน (เที่ยว)	จำนวน (ลิตร)	ผู้รับผิดชอบ	เบอร์โทรศัพท์
1	บ้านม่วง	โนนสัง	หนองบัวลำภู	8	48,000	นายมานพ เนื้อแก่น	081-9742548
2	นาม่วง	ประจักษ์ ศิลปาคม	อุดรธานี	8	48,000	นายจำเนียร พวงกันยา	083-3275359
3	เหล่าพัฒนา	นาหว้า	นครพนม	8	48,000	นายคังศักดิ์ สุริยะ	081-975677
4	นาเพียง	กุสุมาลย์	สกลนคร	8	48,000	นายบุญศรี สุวรรณภูมิ	085-6449563
5	บ้านตาด	เมือง	อุดรธานี	8	48,000	นายอิสระ เดชภูมิ	061-0610627
6	นาแก้ว	นาแก้ว	เลย	8	48,000	นายสุวิทย์ พิมพ์มหา	081-8717649
7	ทรายทอง	ศรีบุญเรือง	หนองบัวลำภู	16	96,000	นายธีระศักดิ์ กล่อมสาร	089-7129210
8	เชียงเพ็ง	กุดจับ	อุดรธานี	8	48,000	นายโชคชัย สาระภูมิ	091-0606532
9	โพนแพง	อากาศ อำนวย	สกลนคร	8	48,000	นายนิทรศ แก้วดี	089-7116420
10	ปวนพุก	หนองหิน	เลย	12	72,000	นายชัยณรงค์ เฟื่อง ระย้า	081-9545495
11	สถานีผลิตน้ำ สง.กปก. สาขาอุดรธานี	เมือง	อุดรธานี	8	48,000	นายวรรณชัย ภิรมย์บุป ผา	082-1063992
12	โนนสะอาด	โนนสะอาด	อุดรธานี	8	48,000	นายพงษ์ชัย กระจอม	087-965776
13	ศรีธาตุ	ศรีธาตุ	อุดรธานี	8	48,000	นายทองศักดิ์ วิมานนท์	080-4285048
14	กปก.สาขา กุมภวาปี	กุมภวาปี	อุดรธานี	8	48,000	นายวรายศ ศิริสุข	086-3050708
15	กปก.สาขา อุดรธานี(พ)	เมือง	อุดรธานี	8	96,000	นายอิสระ เดชภูมิ	061-0610627
16	โพนสูง	บ้านดุง	อุดรธานี	8	48,000	นายพงศ์พันธุ์ เดชภูมิ	091-0501360
17	คำเตย	เมือง นครพนม	นครพนม	16	96,000	นายมรุต พุ่มอรุณ	063-1523995
18	โคกสี	สว่างแดนดิน	สกลนคร	8	48,000	นายสุพัฒน์ สุทธิประภา	087-2250224
19	กปก.สาขา สว่างแดนดิน	สว่างแดนดิน	สกลนคร	8	48,000	นายวิชราภรณ์ อินดา	088-3401691
20	เชียงเครือ	เมือง สกลนคร	สกลนคร	12	72,000	นายบุญศรี สุวรรณภูมิ	085-6449563
21	โพนงาม	คำชะอี	มุกดาหาร	8	48,000	นายไพฑูรย์ เหล่าศรีชัย	089-9674220
22	นาโสก	เมือง มุกดาหาร	มุกดาหาร	12	72,000	นายพิมพ์ภักดิ์ พิมพ์ สนามกุล	092-3698396

รวมแจกจ่ายน้ำ 204 เที่ยว จำนวน 1,272,000 ลิตร



รูปที่ 8 ตำแหน่งจุดแจกจ่ายน้ำช่วยเหลือภัยแล้ง ในเขตพื้นที่ความรับผิดชอบของสำนักงานทรัพยากรน้ำที่ 3

## ภาคผนวก 1

พื้นที่เสี่ยงน้ำท่วม ในขอบเขตสำนักงานทรัพยากรน้ำที่ 3

พื้นที่เสี่ยงภาวะน้ำท่วมน้อย ในพื้นที่สำนักงานทรัพยากรน้ำที่ 3

จังหวัด	อำเภอ	ตำบล	พื้นที่เสี่ยงน้ำท่วม (ไร่)
เลย	เชียงคาน	เชียงคาน	40,193.47
	เมืองเลย	เสี้ยว	65,676.47
		กกตู๋	88,036.73
		กกทอง	41,035.80
		กุดป่อง	8,132.13
		นาโป่ง	68,746.40
		นาดินดำ	83,009.35
		น้ำหมาน	37,046.38
	เอราวัณ	เอราวัณ	48,491.68
		ผาอินทร์แปลง	67,750.88
	ด่านซ้าย	โคกกาม	77,165.46
		โพนสูง	66,591.16
		กกสะทอน	142,550.37
		อีปุม	91,918.11
	ท่าลี่	โคกใหญ่	50,011.27
		ท่าลี่	106,239.03
		น้ำแคม	107,850.40
		หนองฝื่อ	60,830.58
	นาแห้ว	แสงภา	75,783.76
		นาพึง	73,169.73
		นามาลา	109,870.55
	นาด้าง	ท่าสวรรค์	27,488.03
		ท่าสะอาด	32,736.64
		นาด้าง	110,388.88
		นาดอกคำ	189,522.36
	ปากชม	ปากชม	116,875.29

ที่มา : ผลการวิเคราะห์ความเสี่ยงจากอุทกภัย (ข้อมูลสำรวจจากโครงการ Tambon Smart Team โดยกรมการปกครอง 10 ปี (2554-2563))

โดยวิธี แผนผังการประเมินความเสี่ยง แบบ 4 x 4 (Risk Matrix 4x4) กรมป้องกันและบรรเทาสาธารณภัย (ปภ.)

พื้นที่เสี่ยงภาวะน้ำท่วมน้อย ในพื้นที่สำนักงานทรัพยากรน้ำที่ 3

จังหวัด	อำเภอ	ตำบล	พื้นที่เสี่ยงน้ำท่วม (ไร่)
	ผาขาว	โนนปอแดง	70,635.76
		โนนป่าซาง	33,020.27
		ท่าช้างคล้อง	52,451.18
		บ้านเพิ่ม	36,974.73
		ผาขาว	62,521.02
	ภูเรือ	ท่าศาลา	84,614.61
		ปลาบ่า	100,654.58
		ร่องจิก	67,941.52
		หนองบัว	60,330.70
	ภูกระดึง	ภูกระดึง	85,493.26
		ศรีฐาน	271,932.85
	ภูหลวง	เลยวังไสย์	156,961.30
		แก่งศรีภูมิ	114,537.22
		ภูหอ	64,935.84
		หนองคัน	24,270.92
	วังสะพุง	โคกขม้น	65,517.96
		ทรายขาว	180,345.24
		ผาน้อย	70,326.80
		ผาบึง	32,318.56
		ศรีสงคราม	53,167.70
		หนองหญ้าปล้อง	78,084.73
	หนองหิน	ตาดข่า	36,599.25
		หนองหิน	54,474.71
นครพนม	เมืองนครพนม	โพธิ์ตาก	26,438.45
		ในเมือง	5,639.25
		ขามเฒ่า	33,606.86

ที่มา : ผลการวิเคราะห์ความเสี่ยงจากอุทกภัย (ข้อมูลสำรวจจากโครงการ Tambon Smart Team โดยกรมการปกครอง 10 ปี (2554-2563))

โดยวิธี แผนผังการประเมินความเสี่ยง แบบ 4 x 4 (Risk Matrix 4x4) กรมป้องกันและบรรเทาสาธารณภัย (ปภ.)



พื้นที่เสี่ยงภาวะน้ำท่วมน้อย ในพื้นที่สำนักงานทรัพยากรน้ำที่ 3

จังหวัด	อำเภอ	ตำบล	พื้นที่เสี่ยงน้ำท่วม (ไร่)
		คำเตย	55,202.52
		ท่าค้อ	31,337.62
		บ้านกลาง	23,270.67
		หนองแสง	16,192.16
		หนองญาติ	32,032.54
	โพนสวรรค์	โพนจาน	28,452.20
		โพนสวรรค์	61,107.28
		นาใน	32,776.49
		นาขมิ้น	59,812.36
		บ้านค้อ	101,134.85
	ท่าอุเทน	เวินพระบาท	32,708.15
		โนนตาล	39,735.46
		ไชยบุรี	46,675.49
		ท่าจำปา	72,934.88
		รามราช	50,405.01
		หนองเทา	35,566.02
	ธาตุพนม	แสนพัน	6,222.35
		โพนแพง	12,291.57
		ธาตุพนม	11,108.45
		นาหนาด	16,952.89
		น้ำก่ำ	42,723.74
		ฝั่งแดง	11,432.03
		พระกลางทุ่ง	15,605.95
		อุ่มเหมา	38,785.03
	นาแก	คำพี	34,520.71
		นาเลียง	26,255.28

ที่มา : ผลการวิเคราะห์ความเสี่ยงจากอุทกภัย (ข้อมูลสำรวจจากโครงการ Tambon Smart Team โดยกรมการปกครอง 10 ปี (2554-2563))

โดยวิธี แผนผังการประเมินความเสี่ยง แบบ 4 x 4 (Risk Matrix 4x4) กรมป้องกันและบรรเทาสาธารณภัย (ปภ.)

พื้นที่เสี่ยงภาวะน้ำท่วมน้อย ในพื้นที่สำนักงานทรัพยากรน้ำที่ 3

จังหวัด	อำเภอ	ตำบล	พื้นที่เสี่ยงน้ำท่วม (ไร่)
		นาคู	20,819.19
		พุ่มแก	38,872.28
	นาทม	นาทม	64,031.45
	นาหว้า	ท่าเรือ	21,528.11
		นาคุณใหญ่	9,488.02
		นางัว	65,884.53
	บ้านแพง	โพนทอง	34,228.02
		ไผ่ล้อม	28,863.27
		บ้านแพง	19,922.24
		หนองแวง	77,049.69
	ปลาปาก	โคกสว่าง	30,900.53
		กุดาไ้	65,891.60
		นามะเขือ	32,535.11
		ปลาปาก	67,700.46
		มหาชัย	46,345.70
		หนองฮี	46,213.11
	ศรีสงคราม	โพนสว่าง	30,844.23
		นาเตี	55,661.77
		นาคำ	75,944.08
		บ้านเอื้อง	37,159.31
		บ้านข่า	59,416.71
		หาดแพง	47,383.35
บึงกาฬ	เซกา	เซกา	91,253.27
		ท่ากกแดง	50,212.40
		น้ำจั้น	42,368.29
		ป่งไฮ	66,923.07

ที่มา : ผลการวิเคราะห์ความเสี่ยงจากอุทกภัย (ข้อมูลสำรวจจากโครงการ Tambon Smart Team โดยกรมการปกครอง 10 ปี (2554-2563))

โดยวิธี แผนผังการประเมินความเสี่ยง แบบ 4 x 4 (Risk Matrix 4x4) กรมป้องกันและบรรเทาสาธารณภัย (ปภ.)

พื้นที่เสี่ยงภาวะน้ำท่วมน้อย ในพื้นที่สำนักงานทรัพยากรน้ำที่ 3

จังหวัด	อำเภอ	ตำบล	พื้นที่เสี่ยงน้ำท่วม (ไร่)
		หนองทุ่ม	29,360.94
	เมืองบึงกาฬ	นาสวรรค์	48,742.43
	โซ่พิสัย	โซ่	76,109.37
		ถ้ำเจริญ	51,851.48
		บัวตูม	54,876.64
	บึงโขงหลง	ดงบัง	29,390.70
		ท่าดอกคำ	72,412.86
	ปากคาด	สมสนุก	39,301.50
	พรเจริญ	พรเจริญ	14,302.03
		วังชมภู	33,770.69
		ศรีชมภู	21,184.84
		หนองหัวช้าง	71,546.74
สกลนคร	เจริญศิลป์	เจริญศิลป์	47,359.07
		โคกศิลา	34,327.43
		ทุ่งแก	46,491.81
	เต่างอย	เต่างอย	25,767.87
		จันทร์เพ็ญ	106,251.44
		นาตาล	35,060.25
		บึงทวาย	21,477.91
	เมืองสกลนคร	เชียงเครือ	61,756.25
		เหล่าปอแดง	29,946.78
		โนนหอม	28,423.32
		ขมิ้น	49,467.96
		จิวด่อน	23,924.07
		ดงชน	15,985.18
		ท่าแร่	25,912.23

ที่มา : ผลการวิเคราะห์ความเสี่ยงจากอุทกภัย (ข้อมูลสำรวจจากโครงการ Tambon Smart Team โดยกรมการปกครอง 10 ปี (2554-2563))

โดยวิธี แผนผังการประเมินความเสี่ยง แบบ 4 x 4 (Risk Matrix 4x4) กรมป้องกันและบรรเทาสาธารณภัย (ปภ.)

พื้นที่เสี่ยงภาวะน้ำท่วมน้อย ในพื้นที่สำนักงานทรัพยากรน้ำที่ 3

จังหวัด	อำเภอ	ตำบล	พื้นที่เสี่ยงน้ำท่วม (ไร่)
		ธาตุนาเวง	14,153.71
		พังขว้าง	78,722.63
		หนองลาด	43,248.23
		ฮางโฮง	28,431.90
	โคกศรีสุพรรณ	เหล่าโพนค้อ	19,837.44
		แมคนาทม	22,999.05
		ด่านม่วงคำ	30,971.39
	โพธิ์นาแก้ว	บ้านแป้น	42,827.64
	กุดบาก	กุดไทร	78,721.69
		กุดบาก	84,699.60
	กุสุมาลย์	โพธิ์ไพศาล	54,275.86
		กุสุมาลย์	56,173.52
		นาเพียง	61,840.73
		นาโพธิ์	65,066.55
	คำตากล้า	คำตากล้า	67,203.14
	นิคมน้ำอูน	สุวรรณคาม	12,425.86
		หนองบัว	19,392.93
		หนองปลิง	22,190.77
	บ้านม่วง	โนนสะอาด	37,116.08
		ดงเหนือ	69,788.50
		ดงหม้อทอง	57,430.07
		ดงหม้อทองใต้	57,292.48
		บ่อแก้ว	54,052.97
		ม่วง	44,526.53
		มาย	55,984.92
		หนองกั้ง	45,893.84

ที่มา : ผลการวิเคราะห์ความเสี่ยงจากอุทกภัย (ข้อมูลสำรวจจากโครงการ Tambon Smart Team โดยกรมการปกครอง 10 ปี (2554-2563))

โดยวิธี แผนผังการประเมินความเสี่ยง แบบ 4 x 4 (Risk Matrix 4x4) กรมป้องกันและบรรเทาสาธารณภัย (ปภ.)

พื้นที่เสี่ยงภาวะน้ำท่วมน้อย ในพื้นที่สำนักงานทรัพยากรน้ำที่ 3

จังหวัด	อำเภอ	ตำบล	พื้นที่เสี่ยงน้ำท่วม (ไร่)
		ห้วยหลวง	49,987.02
	พรรณานิคม	เชิงชุม	39,222.47
		ไร่	81,510.98
		ช้างมิ่ง	26,691.62
		นาใน	84,028.63
		นาหัวบ่อ	53,871.14
		บะฮี	57,806.25
		พรรณา	25,411.98
		พอกน้อย	21,076.41
		วังยาง	24,994.55
		สว่าง	55,506.30
	พังโคน	แร่	39,248.49
		ไฮหย่อง	34,426.63
	ภูพาน	โคกภู	180,040.15
		กกปลาซิว	88,482.94
	วานรนิวาส	ซำก่าย	42,813.13
		คอนสวรรค์	26,996.65
		คูสะคาม	38,354.90
		ศรีวิชัย	61,581.23
		หนองแวง	12,707.21
	วาริชภูมิ	คำบ่อ	70,339.67
		ปลาไหล	57,832.83
		วาริชภูมิ	87,888.06
		หนองลาด	13,194.84
	สว่างแดนดิน	โคกสี	54,172.36
		โพนสูง	28,281.06

ที่มา : ผลการวิเคราะห์ความเสี่ยงจากอุทกภัย (ข้อมูลสำรวจจากโครงการ Tambon Smart Team โดยกรมการปกครอง 10 ปี (2554-2563))

โดยวิธี แผนผังการประเมินความเสี่ยง แบบ 4 x 4 (Risk Matrix 4x4) กรมป้องกันและบรรเทาสาธารณภัย (ปภ.)

พื้นที่เสี่ยงภาวะน้ำท่วมน้อย ในพื้นที่สำนักงานทรัพยากรน้ำที่ 3

จังหวัด	อำเภอ	ตำบล	พื้นที่เสี่ยงน้ำท่วม (ไร่)
		ค้อใต้	19,216.96
		ตาลโกน	19,668.80
		ทรายมูล	42,208.89
		ธาตุทอง	33,902.90
		บงเหนือ	43,941.13
		บงใต้	44,811.49
		บ้านต้าย	20,785.05
		บ้านถ่อน	42,281.20
		หนองหลวง	25,233.72
	ส่องดาว	ท่าศิลา	90,739.65
		ปทุมวาปี	37,923.89
		วัฒนา	33,589.91
		ส่องดาว	48,419.75
	อากาศอำนวย	โพนแพง	32,590.12
		โพนงาม	50,677.05
		ท่าก้อน	32,897.25
		นาฮี	27,545.71
		วาใหญ่	60,946.05
		สามัคคีพัฒนา	69,942.83
หนองคาย	เฝ้าไร่	เฝ้าไร่	46,804.25
		วังหลวง	53,535.18
		หนองหลวง	50,030.75
		อุดมพร	50,738.91
	เมืองหนองคาย	โพธิ์ชัย	19,603.41
		โพนสว่าง	24,939.01
		ค้ายบกวาน	53,478.41

ที่มา : ผลการวิเคราะห์ความเสี่ยงจากอุทกภัย (ข้อมูลสำรวจจากโครงการ Tambon Smart Team โดยกรมการปกครอง 10 ปี (2554-2563))

โดยวิธี แผนผังการประเมินความเสี่ยง แบบ 4 x 4 (Risk Matrix 4x4) กรมป้องกันและบรรเทาสาธารณภัย (ปภ.)

พื้นที่เสี่ยงภาวะน้ำท่วมน้อย ในพื้นที่สำนักงานทรัพยากรน้ำที่ 3

จังหวัด	อำเภอ	ตำบล	พื้นที่เสี่ยงน้ำท่วม (ไร่)
		บ้านเตื่อ	23,846.43
		ปะโค	16,987.50
		พระธาตุบังพวน	28,426.33
		มีชัย	4,544.06
		สีกาย	12,798.99
		หาดคำ	40,082.69
		หินโงม	11,723.34
	โพธิ์ตาก	โพธิ์ตาก	17,177.26
	โพนพิสัย	เซิม	33,582.19
		กุดบง	42,431.55
		จุมพล	74,336.80
		นาหนัง	82,965.15
		บ้านฝื่อ	47,764.24
	ท่าบ่อ	โพนสา	13,865.91
		นาข่า	15,305.14
		บ้านถ่อน	23,867.75
	รัตนวาปี	โพนแพง	21,713.42
		นาทับไฮ	47,032.69
	ศรีเชียงใหม่	หนองปลาปาก	41,163.95
	สระใคร	บ้านฝาง	63,936.83
	สังคม	นาจั่ว	83,983.85
		บ้านม่วง	42,299.58
		สังคม	40,370.33
หนองบัวลำภู	เมืองหนองบัวลำภู	โนนขมิ้น	34,089.82
		กุดจิก	64,144.12
		นาคำไฮ	63,577.26

ที่มา : ผลการวิเคราะห์ความเสี่ยงจากอุทกภัย (ข้อมูลสำรวจจากโครงการ Tambon Smart Team โดยกรมการปกครอง 10 ปี (2554-2563))

โดยวิธี แผนผังการประเมินความเสี่ยง แบบ 4 x 4 (Risk Matrix 4x4) กรมป้องกันและบรรเทาสาธารณภัย (ปภ.)



พื้นที่เสี่ยงภาวะน้ำท่วมน้อย ในพื้นที่สำนักงานทรัพยากรน้ำที่ 3

จังหวัด	อำเภอ	ตำบล	พื้นที่เสี่ยงน้ำท่วม (ไร่)
		บ้านขาม	42,873.51
		บ้านพร้าว	41,110.94
		ป่าไม้งาม	39,719.90
		ลำภู	19,706.45
		หนองสวรรค์	24,324.41
		ห้วยนา	61,700.19
	โนนสัง	โคกใหญ่	22,648.09
		โนนเมือง	35,794.33
		กุดคู	46,677.82
		บ้านถิ่น	30,464.80
		หนองเรือ	47,686.16
	นากลาง	โนนเมือง	21,627.88
		กุดแห่	44,884.04
		กุดดินจี่	53,173.07
		ด่านช้าง	38,851.60
		นากลาง	31,942.87
		ฝั่งแดง	70,318.73
		อุทัยสวรรค์	50,749.39
	นาหวัง	นาเหล่า	27,910.26
		นาแก	57,303.23
		วังทอง	34,987.30
	ศรีบุญเรือง	เมืองใหม่	38,039.29
		โนนม่วง	67,287.17
		ทรายทอง	38,856.71
		นากอก	61,682.07
		ยางหล่อ	47,312.98

ที่มา : ผลการวิเคราะห์ความเสี่ยงจากอุทกภัย (ข้อมูลสำรวจจากโครงการ Tambon Smart Team โดยกรมการปกครอง 10 ปี (2554-2563))

โดยวิธี แผนผังการประเมินความเสี่ยง แบบ 4 x 4 (Risk Matrix 4x4) กรมป้องกันและบรรเทาสาธารณภัย (ปภ.)

พื้นที่เสี่ยงภาวะน้ำท่วมน้อย ในพื้นที่สำนักงานทรัพยากรน้ำที่ 3

จังหวัด	อำเภอ	ตำบล	พื้นที่เสี่ยงน้ำท่วม (ไร่)
		หนองแก	39,793.96
		หนองบัวใต้	23,541.77
		หันนางาม	18,905.47
	สุวรรณคูหา	ดงมะไฟ	66,105.23
		นาด่าน	47,898.09
		นาสี	36,490.61
		บ้านโคก	61,079.41
		สุวรรณคูหา	14,388.72
อุดรธานี	เพ็ญ	เพ็ญ	56,044.21
		โคกกลาง	38,896.51
		จอมศรี	73,793.84
		บ้านเหล่า	42,598.41
		สร้างแป้น	37,993.24
		สุขเม้า	73,485.67
	เมืองอุดรธานี	เชียงยืน	51,790.79
		นาแก้ว	21,409.48
		นาข่า	44,892.31
		นิคมสงเคราะห์	28,443.86
		บ้านตาด	63,795.49
		หนองไผ่	27,822.08
	โนนสะอาด	โพธิ์ศรีสำราญ	31,572.51
		บุงแก้ว	46,743.70
		หนองกุงศรี	46,534.97
	ไชยวาน	โพนสูง	57,178.08
		ไชยวาน	43,639.47
		คำเลาะ	77,581.70

ที่มา : ผลการวิเคราะห์ความเสี่ยงจากอุทกภัย (ข้อมูลสำรวจจากโครงการ Tambon Smart Team โดยกรมการปกครอง 10 ปี (2554-2563))

โดยวิธี แผนผังการประเมินความเสี่ยง แบบ 4 x 4 (Risk Matrix 4x4) กรมป้องกันและบรรเทาสาธารณภัย (ปภ.)

พื้นที่เสี่ยงภาวะน้ำท่วมน้อย ในพื้นที่สำนักงานทรัพยากรน้ำที่ 3

จังหวัด	อำเภอ	ตำบล	พื้นที่เสี่ยงน้ำท่วม (ไร่)
		หนองหลัก	43,035.11
	กุดจับ	เชียงเพ็ง	42,988.73
		ขอนแก่น	40,256.53
		ปะโค	39,320.03
	กุมภวาปี	เชียงแหวง	33,263.74
		เวียงคำ	53,289.68
		เสอเพลอ	36,694.54
		แซแล	42,245.63
		ตุมใต้	22,559.41
		ท่าลี่	39,665.64
		ปะโค	51,840.59
		พันดอน	38,303.66
		สีอ	23,121.16
		หนองหว้า	41,371.71
	กู่แก้ว	โนนทองอินทร์	18,791.65
		คอนสาย	31,645.09
		บ้านจืด	24,411.16
	ทุ่งฝน	ทุ่งใหญ่	52,217.55
		นาชุมแสง	28,319.63
		นาทม	14,253.28
	น้ำโสม	นาจัว	31,723.79
		บ้านหยวก	50,316.93
		สามัคคี	51,541.35
		หนองแวง	36,232.37
	บ้านดุง	นาไหม	72,469.57
		นาคำ	37,683.43

ที่มา : ผลการวิเคราะห์ความเสี่ยงจากอุทกภัย (ข้อมูลสำรวจจากโครงการ Tambon Smart Team โดยกรมการปกครอง 10 ปี (2554-2563))

โดยวิธี แผนผังการประเมินความเสี่ยง แบบ 4 x 4 (Risk Matrix 4x4) กรมป้องกันและบรรเทาสาธารณภัย (ปภ.)

พื้นที่เสี่ยงภาวะน้ำท่วมน้อย ในพื้นที่สำนักงานทรัพยากรน้ำที่ 3

จังหวัด	อำเภอ	ตำบล	พื้นที่เสี่ยงน้ำท่วม (ไร่)
	บ้านฝื่อ	เมืองพาน	73,087.99
		กลางใหญ่	60,165.26
		ข้าวสาร	20,871.20
		คำด้วง	116,226.71
		บ้านค้อ	17,860.99
		หนองแวง	47,695.55
		หายโศก	80,418.25
	ประจักษ์ศิลปาคม	นาม่วง	41,440.18
		ห้วยสามพาด	25,431.62
		อุ่มจาน	27,453.62
	พิบูลย์รักษ์	ดอนกลอย	40,528.05
		นาทราย	40,284.37
		บ้านแดง	41,056.81
	วังสามหมอ	คำโคกสูง	45,452.04
		บะยาว	129,104.43
		ผาสุก	144,188.25
		วังสามหมอ	34,925.33
		หนองกุงทับม้า	63,907.44
		หนองหญ้าไซ	48,709.31
	ศรีธาตุ	จำปี	52,237.32
		นายูง	36,058.27
		บ้านโปร่ง	27,921.82
		ศรีธาตุ	21,837.93
		หนองนกเขียน	26,814.13
		หัวนาคำ	118,070.90
	หนองแสง	นาดี	44,373.36

ที่มา : ผลการวิเคราะห์ความเสี่ยงจากอุทกภัย (ข้อมูลสำรวจจากโครงการ Tambon Smart Team โดยกรมการปกครอง 10 ปี (2554-2563))

โดยวิธี แผนผังการประเมินความเสี่ยง แบบ 4 x 4 (Risk Matrix 4x4) กรมป้องกันและบรรเทาสาธารณภัย (ปภ.)

พื้นที่เสี่ยงภาวะน้ำท่วมน้อย ในพื้นที่สำนักงานทรัพยากรน้ำที่ 3

จังหวัด	อำเภอ	ตำบล	พื้นที่เสี่ยงน้ำท่วม (ไร่)
	หนองวัวซอ	กุดหมากไฟ	61,028.01
		น้ำพัน	67,771.79
		หนองวัวซอ	23,190.16
		หนองอ้อ	63,117.58
		หมากหญ้า	32,865.94
		อุบมุง	54,214.96
	หนองหาน	โพนงาม	35,759.97
		ดอนหายโศก	31,569.05
		บ้านเชียง	38,454.29
		บ้านยา	14,013.88
		พังงู	51,256.34
		สะแบง	37,173.27
		หนองเม็ก	53,899.57
		หนองไผ่	44,916.34
<b>รวม</b>			<b>17,121,761.46</b>

พื้นที่เสี่ยงภาวะน้ำท่วมมาก ในพื้นที่สำนักงานทรัพยากรน้ำที่ 3

จังหวัด	อำเภอ	ตำบล	พื้นที่เสี่ยงน้ำท่วม (ไร่)
เลย	เชียงคาน	เขาแก้ว	86,779.74
		จอมศรี	22,764.45
		ธาตุ	100,572.73
		นาซ่าว	53,042.40
		ปากตม	60,332.88
		เมืองเลย	ชัยพลภักษ์
	ด่านซ้าย	นาแหม	53,768.91
		นาอาน	39,928.60
		น้ำสวย	130,686.96
		ศรีสองรัก	76,022.25
		นาดี	74,661.01
		นาหอ	18,959.58
ท่าลี่	นาแก้ว	วังยาว	161,825.43
		อาฮี	36,824.54
		เหล่ากอหก	65,090.35
	ปากชม	นาแก้ว	67,185.85
		ห้วยบ่อซืน	102,832.63
		ห้วยพิชัย	109,064.93
	ภูกระดึง	หาดคัมภีร์	81,285.64
		ผานกเค้า	81,243.38
		วังสะพุง	88,858.46
	วังสะพุง	เขาหลวง	22,640.68
		วังสะพุง	77,728.12
		หนองจิ้ว	99,718.38
หนองหิน	ปวนพุก	27,031.42	
	นครพนม	นาทราย	23,071.86
		นาราชควาย	

ที่มา : ผลการวิเคราะห์ความเสี่ยงจากอุทกภัย (ข้อมูลสำรวจจากโครงการ Tambon Smart Team โดยกรมการปกครอง 10 ปี (2554-2563))

โดยวิธี แผนผังการประเมินความเสี่ยง แบบ 4 x 4 (Risk Matrix 4x4) กรมป้องกันและบรรเทาสาธารณภัย (ปภ.)

พื้นที่เสี่ยงภาวะน้ำท่วมมาก ในพื้นที่สำนักงานทรัพยากรน้ำที่ 3

จังหวัด	อำเภอ	ตำบล	พื้นที่เสี่ยงน้ำท่วม (ไร่)
	โพนสวรรค์	โพนบก	33,863.71
	ท่าอุเทน	พนอม	38,871.79
		พะทาย	25,464.40
	ธาตุพนม	ธาตุพนมเหนือ	16,284.42
		นาถ่อน	25,235.33
	นาแก	ก้านเหลือง	40,049.74
		พระซอง	18,475.95
		หนองบ่อ	67,648.20
	นาทม	ดอนเตย	53,138.63
		หนองชน	88,434.82
	นาหว้า	บ้านเสี้ยว	29,039.31
	ปลาปาก	โคกสูง	37,275.08
	วังยาง	ยอดขาด	24,421.73
		วังยาง	54,467.82
	ศรีสงคราม	ศรีสงคราม	24,540.67
		สามผง	76,816.05
บึงกาฬ	เซกา	ท่าสะอาด	56,704.42
		บ้านด้อง	93,972.72
	เมืองบึงกาฬ	ไคสี	31,292.84
	โซ่พิสัย	เหล่าทอง	33,735.96
		คำแก้ว	60,963.96
		ศรีชมภู	71,287.20
		หนองพันทา	30,696.73
	บึงโขงหลง	โพธิ์หมากแข้ง	61,975.48
		บึงโขงหลง	52,638.16
	ปากคาด	โนนศิลา	28,193.13

ที่มา : ผลการวิเคราะห์ความเสี่ยงจากอุทกภัย (ข้อมูลสำรวจจากโครงการ Tambon Smart Team โดยกรมการปกครอง 10 ปี (2554-2563))

โดยวิธี แผนผังการประเมินความเสี่ยง แบบ 4 x 4 (Risk Matrix 4x4) กรมป้องกันและบรรเทาสาธารณภัย (ปภ.)

พื้นที่เสี่ยงภาวะน้ำท่วมมาก ในพื้นที่สำนักงานทรัพยากรน้ำที่ 3

จังหวัด	อำเภอ	ตำบล	พื้นที่เสี่ยงน้ำท่วม (ไร่)
		นาดง	24,265.57
		หนองยอง	26,766.14
สกลนคร	เจริญศิลป์	บ้านเหล่า	83,362.35
	เมืองสกลนคร	โคกก่อง	13,010.42
		ธาตุเชิงชุม	33,542.44
	โคกศรีสุพรรณ	ตองโขบ	84,604.29
	โพนนาแก้ว	นาแก้ว	44,675.71
		นาดงวัฒนา	46,222.71
	กุสุมาลย์	อุ่มจาน	56,261.02
	คำตากล้า	แพด	58,901.29
		นาแต่	58,939.66
		หนองบัวสิม	53,966.66
	พังโคน	ต้นผึ้ง	39,886.12
		พังโคน	27,825.94
		ม่วงไข่	25,956.06
	วานรนิวาส	เตือศรีคันไชย	70,365.96
		กุดเรือคำ	34,898.51
		ธาตุ	88,705.22
		วานรนิวาส	57,012.17
		หนองแวงใต้	54,211.67
		หนองสนม	85,264.09
		อินทร์แปลง	24,310.00
	สว่างแดนดิน	แวง	40,895.78
		คำสะอาด	62,208.67
		พันนา	22,966.67
		สว่างแดนดิน	71,929.05

ที่มา : ผลการวิเคราะห์ความเสี่ยงจากอุทกภัย (ข้อมูลสำรวจจากโครงการ Tambon Smart Team โดยกรมการปกครอง 10 ปี (2554-2563))

โดยวิธี แผนผังการประเมินความเสี่ยง แบบ 4 x 4 (Risk Matrix 4x4) กรมป้องกันและบรรเทาสาธารณภัย (ปภ.)



พื้นที่เสี่ยงภาวะน้ำท่วมมาก ในพื้นที่สำนักงานทรัพยากรน้ำที่ 3

จังหวัด	อำเภอ	ตำบล	พื้นที่เสี่ยงน้ำท่วม (ไร่)
	อากาศอำนวย	อากาศ	46,377.23
หนองคาย	เมืองหนองคาย	กวนวัน	8,759.82
	โพธิ์ตาก	โพนทอง	33,415.60
		ด่านศรีสุข	26,832.23
	โพนพิสัย	ชุมช้าง	49,637.27
		วัดหลวง	35,868.75
		สร้างนางขาว	27,654.33
	ท่าบ่อ	ท่าบ่อ	17,239.55
	รัตนวาปี	รัตนวาปี	26,306.91
	ศรีเชียงใหม่	พระพุทธบาท	21,116.34
หนองบัวลำภู	เมืองหนองบัวลำภู	หนองบัว	47,516.59
	โนนสัง	โคกม่วง	81,163.09
		โนนสัง	22,033.00
		บ้านค้อ	50,187.92
	นาวัง	เทพศิรี	13,605.96
		วังปลาป้อม	33,665.87
	สุวรรณคูหา	นาดี	59,695.56
อุดรธานี	เพ็ญ	เตาไห	40,873.53
		นาบัว	31,539.91
		นาพู่	30,257.08
		บ้านธาตุ	69,735.06
	เมืองอุดรธานี	เชียงพิณ	35,976.38
		กุดสระ	36,627.08
		บ้านเลื่อม	13,913.94
		สามพร้าว	61,895.79
		หนองนาคำ	69,158.00

ที่มา : ผลการวิเคราะห์ความเสี่ยงจากอุทกภัย (ข้อมูลสำรวจจากโครงการ Tambon Smart Team โดยกรมการปกครอง 10 ปี (2554-2563))

โดยวิธี แผนผังการประเมินความเสี่ยง แบบ 4 x 4 (Risk Matrix 4x4) กรมป้องกันและบรรเทาสาธารณภัย (ปภ.)

พื้นที่เสี่ยงภาวะน้ำท่วมมาก ในพื้นที่สำนักงานทรัพยากรน้ำที่ 3

จังหวัด	อำเภอ	ตำบล	พื้นที่เสี่ยงน้ำท่วม (ไร่)
		หนองบัว	14,101.16
		หมูม่น	19,063.86
	กุมภวาปี	กุมภวาปี	21,025.61
	ภูแก้ว	ค้อใหญ่	9,754.98
	ทุ่งฝน	ทุ่งฝน	54,881.12
	นาูง	นาแค	128,301.36
	น้ำโสม	น้ำโสม	126,343.25
		ศรีสำราญ	22,061.35
	บ้านฝือ	จำปาโมง	45,569.85
	หนองหาน	ผักตบ	39,799.83
		สร้อยพร้าว	25,627.16
		หนองสระปลา	15,278.44
มุกดาหาร	เมืองมุกดาหาร	ศรีบุญเรือง	5,611.88
	คำชะอี	คำชะอี	146,697.18
	ดงหลวง	กกตูม	236,566.19
		หนองแคน	52,513.17
	ดอนตาล	เหล่าหมี	82,730.93
		นาสะเม้ง	46,810.79
	นิคมคำสร้อย	นากก	32,108.02
	ห้วยน้ำใหญ่	ห้วยน้ำใหญ่	18,100.02
<b>รวม</b>			<b>6,406,168.88</b>

พื้นที่เสี่ยงภาวะน้ำท่วมมากที่สุด ในพื้นที่สำนักงานทรัพยากรน้ำที่ 3

จังหวัด	อำเภอ	ตำบล	พื้นที่เสี่ยงน้ำท่วม (ไร่)
เลย	ด่านซ้าย	ด่านซ้าย	73,040.78
	ปากชม	เชียงกลม	134,169.10
		ชมเจริญ	61,119.95
นครพนม	นาแก	นาแก	49,979.98
	นาหว้า	เหล่าพัฒนา	43,681.56
บึงกาฬ	ปากคาด	ปากคาด	35,183.44
	พรเจริญ	ดอนหญ้านาง	26,499.27
สกลนคร	โพนนาแก้ว	เชียงสือ	25,767.02
		บ้านโพน	63,219.49
	กุดบาก	นาม่อง	116,678.16
หนองคาย	ท่าบ่อ	น้ำโมง	39,349.99
	สระใคร	สระใคร	38,846.42
อุดรธานี	เพ็ญ	เชียงหวาง	68,661.42
	นาูง	โนนทอง	52,017.63
		นาูง	49,638.33
		บ้านก้อง	90,418.67
		น้ำโสม	โสมเยี่ยม
รวม			1,023,577.23

## ภาคผนวก 2

พื้นที่เสียงภัยแล้ง ในขอบเขตสำนักงานทรัพยากรน้ำที่ 3

พื้นที่เสี่ยงภาวะน้ำแล้งน้อย ในพื้นที่สำนักงานทรัพยากรน้ำที่ 3

จังหวัด	อำเภอ	ตำบล	พื้นที่เสี่ยงน้ำแล้ง (ไร่)	
เลย	เอราวัณ	เอราวัณ	48,491.68	
		ทรัพย์ไพวัลย์	42,042.89	
		ผาสายยอด	51,114.10	
		ผาอินทร์แปลง	67,750.88	
	ด่านซ้าย	โคกกาม	โคกกาม	77,165.46
			โป่ง	99,043.24
		โพนสูง	โพนสูง	66,591.16
			กกสะท้อน	142,550.37
		ด่านซ้าย	ด่านซ้าย	73,040.78
			นาดี	74,661.01
		ปากหมัน	ปากหมัน	49,894.19
			วังยาว	161,825.43
		อีปุม	อีปุม	91,918.11
			นาด้าง	ท่าสวรรค์
		ท่าสะอาด		32,736.64
		นาด้าง		110,388.88
	นาดอกคำ	189,522.36		
	ภูเรือ	ท่าศาลา	ท่าศาลา	84,614.61
			ปลาบ่า	100,654.58
		ร่องจิก	ร่องจิก	67,941.52
ลาดค่าง			59,048.94	
सानตม		सानตม	47,036.05	
		หนองบัว	60,330.70	
นครพนม	โพนสวรรค์	โพนสวรรค์	61,107.28	
		นาโน	32,776.49	
		บ้านค้อ	101,134.85	

พื้นที่เสี่ยงภาวะน้ำแล้งน้อย ในพื้นที่สำนักงานทรัพยากรน้ำที่ 3

จังหวัด	อำเภอ	ตำบล	พื้นที่เสี่ยงน้ำแล้ง (ไร่)
	นาหว้า	ท่าเรือ	21,528.11
		นาคุณใหญ่	9,488.02
		นางิ้ว	65,884.53
		นาหว้า	52,344.38
		บ้านเสียว	29,039.31
	ปลาปาก	โคกสว่าง	30,900.53
		โคกสูง	37,275.08
		กุดาไ้	65,891.60
		นามะเขือ	32,535.11
		ปลาปาก	67,700.46
		มหาชัย	46,345.70
		หนองเทาใหญ่	19,155.88
		หนองฮี	46,213.11
	ศรีสงคราม	นาคำ	75,944.08
บึงกาฬ	เมืองบึงกาฬ	โคกก่อง	70,734.20
		โนนสมบูรณ์	53,768.49
		โนนสว่าง	42,725.63
		โป่งเปือย	24,201.46
		ไคสี	31,292.84
		ค่านาดี	43,748.20
		ชัยพร	53,746.71
		นาสวรรค์	48,742.43
		บึงกาฬ	38,407.57
		วิศิษฐ์	60,295.94
		หนองเลิง	34,760.33
		หอคำ	63,418.53

พื้นที่เสี่ยงภาวะน้ำแล้งน้อย ในพื้นที่สำนักงานทรัพยากรน้ำที่ 3

จังหวัด	อำเภอ	ตำบล	พื้นที่เสี่ยงน้ำแล้ง (ไร่)
	โซ่พิสัย	เหล่าทอง	33,735.96
		โซ่	76,109.37
		คำแก้ว	60,963.96
		ถ้ำเจริญ	51,851.48
		บัวตูม	54,876.64
		ศรีชมภู	71,287.20
		หนองพันทา	30,696.73
	ปากคาด	โนนศิลา	28,193.13
		นาแก้ง	23,134.09
		นาดง	24,265.57
		ปากคาด	35,183.44
		สมสนุก	39,301.50
		หนองยอง	26,766.14
	พรเจริญ	ดอนหญ้านาง	26,499.27
		ป่าแฝก	35,159.41
		พรเจริญ	14,302.03
		วังชมภู	33,770.69
		ศรีชมภู	21,184.84
		ศรีสำราญ	33,426.27
		หนองหัวช้าง	71,546.74
สกลนคร	เจริญศิลป์	เจริญศิลป์	47,359.07
		โคกศิลา	34,327.43
		ทุ่งแก	46,491.81
		บ้านเหล่า	83,362.35
		หนองแปน	48,226.53
	คำตากล้า	แพด	58,901.29

พื้นที่เสี่ยงภาวะน้ำแล้งน้อย ในพื้นที่สำนักงานทรัพยากรน้ำที่ 3

จังหวัด	อำเภอ	ตำบล	พื้นที่เสี่ยงน้ำแล้ง (ไร่)
		คำตากกล้า	67,203.14
		นาแต่	58,939.66
		หนองบัวสิม	53,966.66
	บ้านม่วง	โนนสะอาด	37,116.08
		ดงเหนือ	69,788.50
		ดงหม้อทอง	57,430.07
		ดงหม้อทองใต้	57,292.48
		บ่อแก้ว	54,052.97
		ม่วง	44,526.53
		มาย	55,984.92
		หนองกว้าง	45,893.84
		ห้วยหลัว	49,987.02
	พรรณานิคม	เชิงชุม	39,222.47
		ไร่	81,510.98
		นาโน	84,028.63
		บะฮี	57,806.25
		พรรณา	25,411.98
		พอกน้อย	21,076.41
		วังยาง	24,994.55
		สว่าง	55,506.30
	พังโคน	แร่	39,248.49
		ต้นผึ้ง	39,886.12
		พังโคน	27,825.94
	วานรนิวาส	เตือศรีคันไชย	70,365.96
		กุดเรือคำ	34,898.51
		ข้าวก่าย	42,813.13



พื้นที่เสี่ยงภาวะน้ำแล้งน้อย ในพื้นที่สำนักงานทรัพยากรน้ำที่ 3

จังหวัด	อำเภอ	ตำบล	พื้นที่เสี่ยงน้ำแล้ง (ไร่)
		คอนสวรรค์	26,996.65
		คูสะคาม	38,354.90
		ธาตุ	88,705.22
		นาคำ	39,350.30
		นาซอ	55,061.05
		วานรนิวาส	57,012.17
		ศรีวิชัย	61,581.23
		หนองแวง	12,707.21
		หนองแวงใต้	54,211.67
		หนองสนม	85,264.09
		อินทร์แปลง	24,310.00
	สว่างแดนดิน	แวง	40,895.78
		โคกสี	54,172.36
		โพนสูง	28,281.06
		ค้อใต้	19,216.96
		คำสะอาด	62,208.67
		ตาลเนิ้ง	19,344.26
		ตาลโกน	19,668.80
		ทรายมูล	42,208.89
		ธาตุทอง	33,902.90
		บงเหนือ	43,941.13
		บงใต้	44,811.49
		บ้านด้าย	20,785.05
		บ้านถ่อน	42,281.20
		พันนา	22,966.67
		สว่างแดนดิน	71,929.05

พื้นที่เสี่ยงภาวะน้ำแล้งน้อย ในพื้นที่สำนักงานทรัพยากรน้ำที่ 3

จังหวัด	อำเภอ	ตำบล	พื้นที่เสี่ยงน้ำแล้ง (ไร่)
		หนองหลวง	25,233.72
	ส่องดาว	ท่าศิลา	90,739.65
		ปทุมวาปี	37,923.89
		วัฒนา	33,589.91
		ส่องดาว	48,419.75
	อากาศอำนวย	โพนแพง	32,590.12
		โพนงาม	50,677.05
		ท่าก้อน	32,897.25
		นาฮี	27,545.71
		บะหว้า	35,299.54
		วาใหญ่	60,946.05
		อากาศ	46,377.23
หนองคาย	เฝ้าไร่	เฝ้าไร่	46,804.25
		นาดี	25,116.32
		วังหลวง	53,535.18
		หนองหลวง	50,030.75
		อุดมพร	50,738.91
	เมืองหนองคาย	โพนสว่าง	24,939.01
		ค้ายบกวาน	53,478.41
		พระธาตุบังพวน	28,426.33
		หนองกอมเกาะ	12,665.25
	โพธิ์ตาก	โพธิ์ตาก	17,177.26
		โพนทอง	33,415.60
	โพนพิสัย	เชิม	33,582.19
		เหล่าต่างคำ	39,930.84
		กุดบง	42,431.55

พื้นที่เสี่ยงภาวะน้ำแล้งน้อย ในพื้นที่สำนักงานทรัพยากรน้ำที่ 3

จังหวัด	อำเภอ	ตำบล	พื้นที่เสี่ยงน้ำแล้ง (ไร่)
		จุมพล	74,336.80
		ชุมช้าง	49,637.27
		ทุ่งหลวง	38,365.85
		นาหนัง	82,965.15
		บ้านโพธิ์	44,626.56
		บ้านฝื่อ	47,764.24
		วัดหลวง	35,868.75
		สร้างนางขาว	27,654.33
	ท่าบ่อ	โคกคอน	16,322.41
		นาข่า	15,305.14
		น้ำโมง	39,349.99
		บ้านว่าน	19,632.51
		หนองนาง	31,367.96
	รัตนวาปี	โพนแพง	21,713.42
		นาทับไฮ	47,032.69
		บ้านต้อน	19,674.62
		พระบาทนาสิงห์	70,752.57
		รัตนวาปี	26,306.91
	สระใคร	คอกช้าง	24,833.06
		บ้านฝาง	63,936.83
		สระใคร	38,846.42
	สังคม	นาจิว	83,983.85
		บ้านม่วง	42,299.58
		ผาตั้ง	90,509.13
		สังคม	40,370.33
หนองบัวลำภู	เมืองหนองบัวลำภู	โนนขมิ้น	34,089.82

พื้นที่เสี่ยงภาวะน้ำแล้งน้อย ในพื้นที่สำนักงานทรัพยากรน้ำที่ 3

จังหวัด	อำเภอ	ตำบล	พื้นที่เสี่ยงน้ำแล้ง (ไร่)
		โนนทัน	50,306.42
		โพธิ์ชัย	26,529.71
		กุดจิก	64,144.12
		นาคำไฮ	63,577.26
		นามะเฟือง	57,809.70
		บ้านขาม	42,873.51
		บ้านพร้าว	41,110.94
		ป่าไม้งาม	39,719.90
		หนองบัว	47,516.59
		หนองภัยศูนย์	33,366.31
		หนองสวรรค์	24,324.41
		หนองหว้า	31,985.82
		หัวนา	61,700.19
	โนนสัง	โคกใหญ่	22,648.09
		โคกม่วง	81,163.09
		โนนเมือง	35,794.33
		โนนสัง	22,033.00
		กุดคู	46,677.82
		นิคมพัฒนา	42,133.18
		บ้านค้อ	50,187.92
		บ้านถิ่น	30,464.80
		ปางกู่	29,204.73
		หนองเรือ	47,686.16
	นากลาง	โนนเมือง	21,627.88
		กุดแห่	44,884.04
		กุดดินจี่	53,173.07

พื้นที่เสี่ยงภาวะน้ำแล้งน้อย ในพื้นที่สำนักงานทรัพยากรน้ำที่ 3

จังหวัด	อำเภอ	ตำบล	พื้นที่เสี่ยงน้ำแล้ง (ไร่)
		ดงสวรรค์	65,340.63
		นากลาง	31,942.87
		อุทัยสวรรค์	50,749.39
	นาวัง	เทพศิรี	13,605.96
		นาเหล่า	27,910.26
		นาแก	57,303.23
		วังทอง	34,987.30
		วังปลาป้อม	33,665.87
มุกดาหาร	คำชะอี	โพนงาม	31,714.66
รวม			10,326,748.83

### ภาคผนวก 3

ความพร้อมด้านสถานีตรวจวัดสถานการณ์น้ำ

(สถานี Early Warning โทรมมาตร กล้อง CCTV และสถานีอุตุ-อุทกวิทยา)

การตรวจสอบความพร้อมสถานีเตือนภัยน้ำหลาก - ดินถล่ม (Early Warning System) 2566

สำนักงานทรัพยากรน้ำที่ 3 จ.อุตรธานี

ข้อมูล ณ วันที่ 22 มิถุนายน 2566

ลำดับ	สถานี	บ้าน	หมู่	ตำบล	อำเภอ	จังหวัด	ศูนย์หลัก	ศูนย์สาขา	UTM_N	UTM_E	lat_y	long_x	ปีงบประมาณ	ประเภทสถานี	สภาพการใช้งาน	เบอร์โทรศัพท์	ประเภทบ้าน	ชื่อผู้รั้ง	เบอร์ผู้รั้ง	หน่วยงานที่รับผิดชอบ
1	STN0147	บ้านหนองขุ่ม		นาดี	คำชะอี	เลย	02 แม่น้ำโขง	แม่น้ำโขงส่วนที่ 4	1,928,480	731,895	17.430280	101.183190	2548	Rain Gauge	เชื่อมโยงข้อมูลได้	042-821-328	สถานีหลัก	นางกชพรรณ ฤทธิศักดิ์	084-4288923	ส่วนอุทกวิทยาที่ 2 เลย
2	STN0148	บ้านร่องไม้		โคกใหญ่	ท่าลี่	เลย	02 แม่น้ำโขง	แม่น้ำโขงส่วนที่ 4	1,943,036	766,371	17.557910	101.509350	2548	Rain Gauge	เชื่อมโยงข้อมูลได้	042-821-328	สถานีหลัก	นายวิวัฒน์ แสนใจภูมิ	084-7425461	ส่วนอุทกวิทยาที่ 2 เลย
3	STN0149	บ้านขามบือม		วังจึก	ภูเรือ	เลย	02 แม่น้ำโขง	น้ำสาบ	1,919,189	743,892	17.345100	101.295020	2548	Rain Gauge	เชื่อมโยงข้อมูลได้	042-821-328	สถานีหลัก	นายทองใบ ภูกลาง	083-3597739	ส่วนอุทกวิทยาที่ 2 เลย
4	STN0150	บ้านโป่ง		นาเขม	เมืองเลย	เลย	02 แม่น้ำโขง	น้ำสาบ	1,959,396	787,346	17.703020	101.709000	2548	Rain Gauge	ชำรุด	042-821-328	สถานีหลัก	นายสมัย แสงจูมดี	088-5107820	ส่วนอุทกวิทยาที่ 2 เลย
5	STN0151	บ้านหัวม่วง		นาดีนาคำ	เมืองเลย	เลย	02 แม่น้ำโขง	น้ำสาบ	1,933,480	801,865	17.467120	101.842100	2548	Rain Gauge	เชื่อมโยงข้อมูลได้	042-821-328	สถานีหลัก	น.ส.กัญญาภักดิ์ คำดี	085-6009364	ส่วนอุทกวิทยาที่ 2 เลย
6	STN0301	บ้านหินสอ		ปลาปาก	ภูเรือ	เลย	02 แม่น้ำโขง	น้ำสาบ	1,912,420	755,330	17.282700	101.401790	2552-1	Rain Gauge	กำลังเชื่อมโยงข้อมูล	042-821-328	สถานีหลัก	นายพัน พรมวัน	089-0747723	ส่วนอุทกวิทยาที่ 2 เลย
7	STN0302	บ้านนาเมืองทอง		โนนทอง	นาูง	อุตรธานี	02 แม่น้ำโขง	ห้วยน้ำโสม	1,989,540	830,974	17.968980	102.124640	2552-1	Rain Gauge	กำลังเชื่อมโยงข้อมูล	042-290-357	สถานีหลัก	นายบรร พิชย์อาสน์	089-0493282	ส่วนอุทกวิทยาที่ 2 เลย
8	STN0320	บ้านโป่งขาคี		กกสูง	เมืองเลย	เลย	02 แม่น้ำโขง	แม่น้ำเลยตอนล่าง	1,944,739	775,545	17.572170	101.595930	2552-2	Rain Gauge	เชื่อมโยงข้อมูลได้	042-821-328	สถานีหลัก	น.ส.รัตนดาวัลย์ อินทสิทธิ์	084-7859136	ส่วนอุทกวิทยาที่ 2 เลย
9	STN0321	บ้านใหม่พัฒนา		ศรีสองรัก	เมืองเลย	เลย	02 แม่น้ำโขง	แม่น้ำเลยตอนล่าง	1,947,338	787,102	17.594180	101.705080	2552-2	Rain Gauge	เชื่อมโยงข้อมูลได้	042-821-328	สถานีหลัก	นายวิเศษ แคนศิลา	087-2389568	ส่วนอุทกวิทยาที่ 2 เลย
10	STN0322	บ้านนาถ่านข้าว		โพสูง	คำชะอี	เลย	02 แม่น้ำโขง	น้ำสาบ	1,911,153	750,217	17.271830	101.353580	2552-2	Rain Gauge	กำลังเชื่อมโยงข้อมูล	042-821-328	สถานีหลัก	นายเพ็ง กัญประสิทธิ์	085-7428918	ส่วนอุทกวิทยาที่ 2 เลย
11	STN0323	บ้านตาเคอ้อ		เขานกแก้ว	เขียงแคน	เลย	02 แม่น้ำโขง	แม่น้ำโขงส่วนที่ 5	1,971,323	793,757	17.809860	101.771050	2552-2	Rain Gauge	เชื่อมโยงข้อมูลได้	042-821-328	สถานีหลัก	นายวิวัฒน์ ศรีชมชื่น	085-7452123	ส่วนอุทกวิทยาที่ 2 เลย
12	STN0324	บ้านโนนแสงบูรณ		สามหม	ภูเรือ	เลย	02 แม่น้ำโขง	แม่น้ำเลยตอนล่าง	1,932,097	766,644	17.459090	101.510570	2552-2	Rain Gauge	เชื่อมโยงข้อมูลได้	042-821-328	สถานีหลัก	น.ส.ศิริภา นามบุตร	063-8757062	ส่วนอุทกวิทยาที่ 2 เลย
13	STN0325	บ้านหมากแห้ง		หนองจี่	วังสะพุง	เลย	02 แม่น้ำโขง	แม่น้ำเลยตอนล่าง	1,927,355	771,068	17.415740	101.551590	2552-2	Rain Gauge	กำลังเชื่อมโยงข้อมูล	042-821-328	สถานีหลัก	นายนิย โกลา	084-7927250	ส่วนอุทกวิทยาที่ 2 เลย
14	STN0326	บ้านกลาง		ปลาปาก	ภูเรือ	เลย	02 แม่น้ำโขง	น้ำสาบ	1,916,373	758,279	17.319870	101.430010	2552-2	Rain Gauge	เชื่อมโยงข้อมูลได้	042-821-328	สถานีหลัก	นางชยธิดา ศศสุวรรณ	098-6134695	ส่วนอุทกวิทยาที่ 2 เลย
15	STN0329	บ้านน้ำหมัน		กกละทอน	คำชะอี	เลย	02 แม่น้ำโขง	น้ำหมัน	1,891,478	726,502	17.096590	101.128600	2552-2	Rain Gauge	เชื่อมโยงข้อมูลได้	042-821-328	สถานีหลัก	นายธงชัย กุลเกษย์	081-2849821	ส่วนอุทกวิทยาที่ 2 เลย
16	STN0355	บ้านน้ำจันทน์		หนองจี่	วังสะพุง	เลย	02 แม่น้ำโขง	แม่น้ำเลยตอนล่าง	1,920,045	774,349	17.349340	101.581530	2552-2	Rain Gauge	เชื่อมโยงข้อมูลได้	042-821-328	สถานีหลัก	นายสุวิทย์ สุนทรโชค	098-1376920	ส่วนอุทกวิทยาที่ 2 เลย
17	STN0454	บ้านท่าบม (หมู่ 8)		เขานกแก้ว	เขียงแคน	เลย	02 แม่น้ำโขง	แม่น้ำเลยตอนล่าง	1,967,976	794,489	17.779540	101.777480	2553-2(SP2)	Rain Gauge	สถานีชำรุด	042-821-328	สถานีหลัก	น.ส.ชาติ แดงทอง	087-0955485	ส่วนอุทกวิทยาที่ 2 เลย
18	STN0455	บ้านหัวยี่ดิดา		หาดทรายขาว	เขียงแคน	เลย	02 แม่น้ำโขง	แม่น้ำโขงส่วนที่ 4	1,962,743	778,016	17.734430	101.621550	2553-2(SP2)	Rain Gauge	สถานีชำรุด	042-821-328	สถานีหลัก	นายสามารถ คำจุมพล	098-6261038	ส่วนอุทกวิทยาที่ 2 เลย
19	STN0456	บ้านฝั่ง		วังยาว	คำชะอี	เลย	12 แม่น้ำป่าสัก	แม่น้ำป่าสักตอนบน	1,906,595	747,245	17.230990	101.325130	2553-2(SP2)	Rain Gauge	เชื่อมโยงข้อมูลได้	042-821-328	สถานีหลัก	นายสิทธิพงษ์ สิงปิ่นทร์	081-0560217	ส่วนอุทกวิทยาที่ 2 เลย
20	STN0458	บ้านน้ำมี		น้ำพัน	ท่าลี่	เลย	02 แม่น้ำโขง	แม่น้ำโขงส่วนที่ 4	1,938,476	751,914	17.518410	101.372710	2553-2(SP2)	Rain Gauge	เชื่อมโยงข้อมูลได้	042-821-328	สถานีหลัก	นายอุทัย ประชมทรัพย์	081-0527876	ส่วนอุทกวิทยาที่ 2 เลย
21	STN0459	บ้านวังเปง		น้ำพัน	ท่าลี่	เลย	02 แม่น้ำโขง	แม่น้ำโขงส่วนที่ 4	1,949,384	744,186	17.617780	101.301210	2553-2(SP2)	Rain Gauge	สถานีชำรุด	042-821-328	สถานีหลัก	นายเกษมสุข วาขาม	064-4517005	ส่วนอุทกวิทยาที่ 2 เลย
22	STN0460	บ้านน้ำพาน		อาฮี	ท่าลี่	เลย	02 แม่น้ำโขง	แม่น้ำโขงส่วนที่ 4	1,951,081	749,875	17.632480	101.354990	2553-2(SP2)	Rain Gauge	กำลังเชื่อมโยงข้อมูล	042-821-328	สถานีหลัก	นายสมพงษ์ สุใจ	088-3089351,062-2317655	ส่วนอุทกวิทยาที่ 2 เลย
23	STN0461	บ้านหัวไร่		โคกใหญ่	ท่าลี่	เลย	02 แม่น้ำโขง	แม่น้ำโขงส่วนที่ 4	1,939,636	761,815	17.527750	101.466050	2553-2(SP2)	Rain Gauge	เชื่อมโยงข้อมูลได้	042-821-328	สถานีหลัก	นายประจักษ์ เพ็ญพันธ์	098-8962002	ส่วนอุทกวิทยาที่ 2 เลย
24	STN0462	บ้านกอกทอง (หมู่ 4)		กอกทอง	เมืองเลย	เลย	02 แม่น้ำโขง	แม่น้ำเลยตอนล่าง	1,938,449	771,671	17.515850	101.558670	2553-2(SP2)	Rain Gauge	สถานีชำรุด	042-821-328	สถานีหลัก	นายสุพันธ์ โพธิ์ทอง	082-5840574	ส่วนอุทกวิทยาที่ 2 เลย
25	STN0463	บ้านก่า		กอกทอง	เมืองเลย	เลย	02 แม่น้ำโขง	แม่น้ำเลยตอนล่าง	1,948,270	773,622	17.604290	101.578280	2553-2(SP2)	Rain Gauge	สถานีชำรุด	042-821-328	สถานีหลัก	นายโพธิ์ธร วัชรดี	080-1771952	ส่วนอุทกวิทยาที่ 2 เลย
26	STN0464	บ้านหัวขี้ตัว		ลาดค่าง	ภูเรือ	เลย	02 แม่น้ำโขง	น้ำสาบ	1,938,920	739,735	17.523760	101.258120	2553-2(SP2)	Rain Gauge	เชื่อมโยงข้อมูลได้	042-821-328	สถานีหลัก	น.ส. อารดา ตัญญาภักดิ์	098-2014378	ส่วนอุทกวิทยาที่ 2 เลย
27	STN0465	บ้านหัวฝักหน้า		ลาดค่าง	ภูเรือ	เลย	02 แม่น้ำโขง	น้ำสาบ	1,933,077	740,678	17.470880	101.266340	2553-2(SP2)	Rain Gauge	กำลังเชื่อมโยงข้อมูล	042-821-328	สถานีหลัก	นายเมธี สารมณ	091-8543727	ส่วนอุทกวิทยาที่ 2 เลย
28	STN0473	บ้านนาคำ (หมู่ 6)	6	บ้านก้อ	นาูง	อุตรธานี	02 แม่น้ำโขง	ห้วยน้ำโสม	1,980,396	832,731	17.886190	102.139750	2553-2(SP2)	Float Gauge	สถานีชำรุด	042-290-357	สถานีหลัก	นายชำนาญ น้อยนาง	062-1579960	ส่วนอุทกวิทยาที่ 2 เลย
29	STN0557	บ้านหัวเตาดตี		นาดอกคำ	นาด้วง	เลย	02 แม่น้ำโขง	ห้วยน้ำป่วน	1,946,264	808,707	17.581600	101.908300	2553-1	Rain Gauge	เชื่อมโยงข้อมูลได้	042-821-328	สถานีหลัก	นายปานศักดิ์ โพธิ์ดอกไม้	093-1238983	ส่วนอุทกวิทยาที่ 2 เลย
30	STN0766	บ้านสะอาด	6	น้ำสวย	เมืองเลย	เลย	02 แม่น้ำโขง	แม่น้ำเลยตอนล่าง	1,955,658	800,940	17.667470	101.836520	2554-1	Rain Gauge	กำลังเชื่อมโยงข้อมูล	042-821-328	สถานีหลัก	นายวิชัย โคตรมงคล	085-4537938	ส่วนอุทกวิทยาที่ 2 เลย
31	STN0767	บ้านสูง	10	ภูม	เขียงแคน	เลย	02 แม่น้ำโขง	แม่น้ำโขงส่วนที่ 5	1,979,730	792,588	17.885910	101.761200	2554-1	Rain Gauge	กำลังเชื่อมโยงข้อมูล	042-821-328	สถานีหลัก	นายชิน สีนัดวัน	080-1944547	ส่วนอุทกวิทยาที่ 2 เลย
32	STN0768	บ้านช้างทอง	4	นามาลา	นาแห้ว	เลย	02 แม่น้ำโขง	แม่น้ำโขงส่วนที่ 3	1,919,873	716,428	17.354070	101.036780	2554-1	Rain Gauge	เชื่อมโยงข้อมูลได้	042-821-328	สถานีหลัก	นายบุญสูง นมรัตน์	065-5862841,081-2630585	ส่วนอุทกวิทยาที่ 2 เลย
33	STN0769	บ้านโนนตะขวน	14	ต.นาดอกคำ	นาด้วง	เลย	04 แม่น้ำชี	ลำห้วยเมียง	1,941,096	817,126	17.533760	101.986770	2554-1	Rain Gauge	สถานีชำรุด	042-821-328	สถานีหลัก	นางसान ลุนธิระวงศ์	088-2141669	ส่วนอุทกวิทยาที่ 2 เลย
34	STN0770	บ้านเสี้ยวเหนือ	2	เสี้ยว	เมืองเลย	เลย	02 แม่น้ำโขง	แม่น้ำเลยตอนล่าง	1,934,751	777,844	17.481700	101.616280	2554-1	Rain Gauge	เชื่อมโยงข้อมูลได้	042-821-328	สถานีหลัก	น.ส. วาริรัตน์ แสงโสภา	089-6205076	ส่วนอุทกวิทยาที่ 2 เลย
35	STN0771	บ้านป่าแยง	6	ป่าเขม	ท่าลี่	เลย	02 แม่น้ำโขง	แม่น้ำโขงส่วนที่ 4	1,956,465	770,754	17.678650	101.552320	2554-1	Rain Gauge	เชื่อมโยงข้อมูลได้	042-821-328	สถานีหลัก	นายเข้มพร ทาวน	086-2204292	ส่วนอุทกวิทยาที่ 2 เลย
36	STN0773	บ้านโสมเยี่ยม	1	โสมเยี่ยม	น้ำโสม	อุตรธานี	02 แม่น้ำโขง	ห้วยน้ำโสม	1,972,511	842,675	17.813500	102.232190	2554-1	Rain Gauge	เชื่อมโยงข้อมูลได้	042-290-357	สถานีหลัก	นายบุญคำ ขุนทอง	089-9418106	ส่วนอุทกวิทยาที่ 2 เลย
37	STN0774	บ้านกุดนาคำ	11	น้ำโสม	น้ำโสม	อุตรธานี	02 แม่น้ำโขง	ห้วยน้ำโสม	1,968,913	828,580	17.783170	102.098830	2554-1	Rain Gauge	เชื่อมโยงข้อมูลได้	042-290-357	สถานีหลัก	นายนิยม ภูอะแสง	089-2769024	ส่วนอุทกวิทยาที่ 2 เลย
38	STN0842	บ้านทุ่งจุ่ม	1	นาหอ	คำชะอี	เลย	02 แม่น้ำโขง	น้ำหมัน	1,915,264	728,710	17.311230	101.151820	2554-1	Float Gauge	เชื่อมโยงข้อมูลได้	042-821-328	สถานีหลัก	นายสุพันธ์ เนนดา	098-8562911	ส่วนอุทกวิทยาที่ 2 เลย
39	STN0952	บ้านนาแค	1	นาแค	นาูง	อุตรธานี	02 แม่น้ำโขง	ห้วยน้ำโสม	1,980,650	190,095	17.891830	102.075390	2555	Rain Gauge	กำลังเชื่อมโยงข้อมูล	042-290-357	สถานีหลัก	นายสมบูรณ์ พรมสุ	095-2809058	ส่วนอุทกวิทยาที่ 2 เลย
40	STN0953	บ้านเพิน	2	นาแค	นาูง	อุตรธานี	02 แม่น้ำโขง	ห้วยน้ำโสม	1,991,111	190,324	17.986300	102.076000	2555	Rain Gauge	กำลังเชื่อมโยงข้อมูล	042-290-357	สถานีหลัก	นายวิวัฒน์ ไชยพันธ์	097-4276734	ส่วนอุทกวิทยาที่ 2 เลย
41	STN0954	บ้านนาพิง	1	นาพิง	นาแห้ว	เลย	02 แม่น้ำโขง	แม่น้ำโขงส่วนที่ 3	1,926,991	717,687	17.418250	101.049340	2555	Rain Gauge	กำลังเชื่อมโยงข้อมูล	042-821-328	สถานีหลัก	นายกฤษฏา จิตนาม	091-9976356	ส่วนอุทกวิทยาที่ 2 เลย
42	STN0955	บ้านโกล	6	นามาลา	นาแห้ว	เลย	02 แม่น้ำโขง	น้ำหมัน	1,915,582	718,554	17.315110	101.056350	2555	Rain Gauge	กำลังเชื่อมโยงข้อมูล	042-821-328	สถานีหลัก	น.ส.ธัญพรนรม เสวสิทธิ์	087-0057329	ส่วนอุทกวิทยาที่ 2 เลย
43	STN0956	บ้านหัวอ้อย	13	คำชะอี	คำชะอี	เลย	02 แม่น้ำโขง	น้ำหมัน	1,911,809	724,629	17.280430	101.113090	2555	Rain Gauge	สถานีชำรุด	042-821-328	สถานีหลัก	นายพน บุญธรรม	097-3307043	ส่วนอุทกวิทยาที่ 2 เลย
44	STN0957	บ้านหัวคด	2	โคกงาม	คำชะอี	เลย	02 แม่น้ำโขง	น้ำหมัน	1,915,707	734,579	17.314630	101.207060	2555	Rain Gauge	เชื่อมโยงข้อมูลได้	042-821-328	สถานีหลัก	นางศิริธรรม วัชรดี	086-2307508	ส่วนอุทกวิทยาที่ 2 เลย
45	STN0958	บ้านยาง	5	ท่าลี่	ท่าลี่	เลย	02 แม่น้ำโขง	แม่น้ำโขงส่วนที่ 4	1,944,198	756,664	101.418110	101.418110	2555	Rain Gauge	สถานีชำรุด	042-821-328	สถานีหลัก	นายกฤษกร ทานา	081-5637099,093-5211664	ส่วนอุทกวิทยาที่ 2 เลย
46	STN0959	บ้านนาน้อย	3	ท่าศาลา	ภูเรือ	เลย	02 แม่น้ำโขง	น้ำสาบ	1,923,233	764,990	17.379240	101.493920	2555	Rain Gauge	กำลังเชื่อมโยงข้อมูล	042-821-328	สถานีหลัก	นายสุศักดิ์ พลล้า	090-8583645	ส่วนอุทกวิทยาที่ 2 เลย
47	STN0960	บ้านน้ำพัน	8	เขาทอง	วังสะพุง	เลย	02 แม่น้ำโขง	แม่น้ำเลยตอนล่าง	1,911,218	776,141	17.269410	101.597260	2555	Float Gauge	กำลังเชื่อมโยงข้อมูล	042-821-328	สถานีหลัก	นายอภัย อุดมพรหม	083-3437801	ส่วนอุทกวิทยาที่ 2 เลย
48	STN0961	บ้านกุดคอเรือ	14	ทรายขาว	วังสะพุง	เลย	02 แม่น้ำโขง	แม่น้ำเลยตอนล่าง	1,905,272	784,772	17.214660	101.677600	2555	Float Gauge	สถานีชำรุด	042-821-328	สถานีหลัก	นายกมลวรรณ สายใจ	086-0611277	ส่วนอุทกวิทยาที่ 2 เลย
49	STN0962	บ้านน้ำค้อ	12	ทรายขาว	วังสะพุง	เลย	02 แม่น้ำโขง	แม่น้ำเลยตอนล่าง	1,901,719	779,044	17.183280	101.623330	2555	Rain Gauge	เชื่อมโยงข้อมูลได้	042-821-328	สถานีหลัก	นายชาติ สุนทรโชค	085-2307320	ส่วนอุทกวิทยาที่ 2 เลย
50	STN0963	บ้านผางาม	10	ป่วนภู	หนองหิน	เลย	02 แม่น้ำโขง	ห้วยน้ำป่วน	1,886,380	793,344	17.043000	101.755620	2555	Rain Gauge	กำลังเชื่อมโยงข้อมูล	042-821-328	สถานีหลัก	นายวิชัย หลงแก้ว	087-8630189	ส่วนอุทกวิทยาที่ 2 เลย
51	STN0964	บ้านแก้งเมือ	5	นาด้วง	นาด้วง	เลย	04 แม่น้ำชี	ลำห้วยเมียง	1,934,725	181,667	17.476080	102.002820	2555	Rain Gauge	เชื่อมโยงข้อมูลได้	042-821-328	สถานีหลัก	นายภาคภูมิ เลาคำ	097-1962598,083-0662391	ส่วนอุทกวิทยาที่ 2 เลย
52	STN0965	บ้านหนองใหญ่	12	ผาอินทร์แปลง	เสาว์วัน	เลย	02 แม่น้ำโขง	ห้วยน้ำป่วน	1,920,346	814,873	17.346770	101.962540	2555	Rain Gauge	เชื่อมโยงข้อมูลได้	042-821-328	สถานีหลัก	นายสิริวราจ หนูเสาว์	086-2321879	ส่วนอุทกวิทยาที่ 2 เลย

การตรวจสอบความพร้อมสถานีเตือนภัยน้ำหลาก - ดินถล่ม (Early Warning System) 2566

สำนักงานทรัพยากรน้ำที่ 3 จ.อุตรธานี

ข้อมูล ณ วันที่ 22 มิถุนายน 2566

ลำดับ	สถานี	บ้าน	หมู่	ตำบล	อำเภอ	จังหวัด	ศูนย์น้ำหลัก	ศูนย์น้ำสาขา	UTM_N	UTM_E	lat_y	long_x	ปีงบประมาณ	ประเภทสถานี	สภาพการใช้งาน	เบอร์โทรศัพท์	ประเภทบ้าน	ชื่อผู้รั	เบอร์ผู้รั	หน่วยงานที่รับผิดชอบ
53	STN0966	บ้านปากหมาก	7	ศรีสองรัก	เมืองเลย	เลย	02 แม่น้ำโขง	แม่น้ำเลยตอนล่าง	1,952,513	791,212	17.640370	101.744470	2555	Float Gauge	กำลังเชื่อมโยงข้อมูล	042-821-328	สถานีหลัก	นายอภิชาติ ทองดี	061-2059422	ส่วนอุทกวิทยาที่ 2 เลย
54	STN0967	บ้านสะเนียง	7	ธาตุ	เชียงคน	เลย	02 แม่น้ำโขง	แม่น้ำเลยตอนล่าง	1,962,323	797,054	17.728160	101.800860	2555	Rain Gauge	กำลังเชื่อมโยงข้อมูล	042-821-328	สถานีหลัก	นางวรริณ กิตติยะ	087-8567677	ส่วนอุทกวิทยาที่ 2 เลย
55	STN1068	บ้านวิเศษ	7	น้ำสวย	เมืองเลย	เลย	02 แม่น้ำโขง	0215; แม่น้ำเลยตอนล่าง	1,944,881	799,568	17.570360	101.822080	2558	Rain Gauge	เชื่อมโยงข้อมูลได้	042-821-328	สถานีหลัก	นางสาวพริดา เพ็ญเภา	091-3703646	ส่วนอุทกวิทยาที่ 2 เลย
56	STN1069	บ้านท่าพาน	8	โพสูง	คำชะอี	เลย	02 แม่น้ำโขง	0212; น้ำสาม	1,913,290	739,162	17.292320	101.249890	2558	Rain Gauge	เชื่อมโยงข้อมูลได้	042-821-328	สถานีหลัก	นายกนิชา ศรีแสง	089-2787765	ส่วนอุทกวิทยาที่ 2 เลย
57	STN1070	บ้านหัวฝาย	2	ศรีสองรัก	เมืองเลย	เลย	02 แม่น้ำโขง	0215; แม่น้ำเลยตอนล่าง	1,939,147	791,794	17.519620	101.748130	2558	Rain Gauge	กำลังเชื่อมโยงข้อมูล	042-821-328	สถานีหลัก	นายโสภา สอนมงคล	080-7600522	ส่วนอุทกวิทยาที่ 2 เลย
58	STN1071	บ้านท่าวังแคน	9	ศรีสองรัก	เมืองเลย	เลย	02 แม่น้ำโขง	0215; แม่น้ำเลยตอนล่าง	1,948,014	792,526	17.599580	101.756230	2558	Rain Gauge	กำลังเชื่อมโยงข้อมูล	042-821-328	สถานีหลัก	นางสุภาณี สุขจันทร์	062-1032186	ส่วนอุทกวิทยาที่ 2 เลย
59	STN1079	บ้านท่าแพ	2	เมือง	เมืองเลย	เลย	02 แม่น้ำโขง	0215; แม่น้ำเลยตอนล่าง	1,936,053	786,665	17.492350	101.699450	2558	Rain Gauge	กำลังเชื่อมโยงข้อมูล	042-821-328	สถานีหลัก	นายบุญชู เสือคำจันทร์	089-5772995	ส่วนอุทกวิทยาที่ 2 เลย
60	STN1086	บ้านปากโพธิ์ริมน้ำสาม	8	วังจึก	ภูเรือ	เลย	02 แม่น้ำโขง	0212; น้ำสาม	1,927,879	744,492	17.423520	101.301650	2558	Rain Gauge	กำลังเชื่อมโยงข้อมูล	042-821-328	สถานีหลัก	นายคำพันธ์ ลิขิต	081-1824384	ส่วนอุทกวิทยาที่ 2 เลย
61	STN1088	บ้านนาข้าว	1	นาข้าว	เชียงคน	เลย	02 แม่น้ำโขง	0216; แม่น้ำโขงส่วนที่ 5	1,973,826	782,963	17.833870	101.669650	2558	Rain Gauge	เชื่อมโยงข้อมูลได้	042-821-328	สถานีหลัก	นายวัฒนา น้อยสุข	082-1012895	ส่วนอุทกวิทยาที่ 2 เลย
62	STN1101	บ้านคอกไม้	6	ป่าทาม	ป่าทาม	เลย	02 แม่น้ำโขง	0216; แม่น้ำโขงส่วนที่ 5	1,997,088	802,395	18.041280	101.856190	2558	Rain Gauge	เชื่อมโยงข้อมูลได้	042-821-328	สถานีหลัก	นางพรพิมล อภัยสอน	084-7925034	ส่วนอุทกวิทยาที่ 2 เลย
63	STN1102	บ้านหัวขอบ	3	หาคคิมศิริ	ป่าทาม	เลย	02 แม่น้ำโขง	0216; แม่น้ำโขงส่วนที่ 5	2,014,674	189,411	18.198860	102.063840	2558	Rain Gauge	เชื่อมโยงข้อมูลได้	042-821-328	สถานีหลัก	นายโชธา คำสุข	061-0426955	ส่วนอุทกวิทยาที่ 2 เลย
64	STN1117	บ้านปากเมืง	5	หัวซ้อย	ป่าทาม	เลย	02 แม่น้ำโขง	0216; แม่น้ำโขงส่วนที่ 5	1,998,808	810,155	18.055710	101.929670	2558	Rain Gauge	เชื่อมโยงข้อมูลได้	042-821-328	สถานีหลัก	น.ส.เพ็ญ บุตรศรี	082-1008747	ส่วนอุทกวิทยาที่ 2 เลย
65	STN1133	บ้านโคกสว่าง	10	ศรีสองรัก	เมืองเลย	เลย	02 แม่น้ำโขง	0215; แม่น้ำเลยตอนล่าง	1,954,414	786,809	17.658110	101.703270	2558	Rain Gauge	เชื่อมโยงข้อมูลได้	042-821-328	สถานีหลัก	นายทองชัย ดวงศรี	081-0550174	ส่วนอุทกวิทยาที่ 2 เลย
66	STN1160	บ้านหนองบัว	1	ภูหอ	ภูหลวง	เลย	02 แม่น้ำโขง	0215; แม่น้ำเลยตอนล่าง	1,896,570	781,101	17.136540	101.642000	2558	Rain Gauge	กำลังเชื่อมโยงข้อมูล	042-821-328	สถานีหลัก	นายวิมล มีศรีแก้ว	088-7474014	ส่วนอุทกวิทยาที่ 2 เลย
67	STN1165	บ้านสวนปอ	7	แก่งศรีภูมิ	ภูหลวง	เลย	02 แม่น้ำโขง	0215; แม่น้ำเลยตอนล่าง	1,887,972	783,191	17.058640	101.660520	2558	Rain Gauge	เชื่อมโยงข้อมูลได้	042-821-328	สถานีหลัก	น.ส.ณัฐิชา โยธาวล	090-5926838	ส่วนอุทกวิทยาที่ 2 เลย
68	STN1166	บ้านหัวถาด	3	สามมด	ภูเรือ	เลย	02 แม่น้ำโขง	0212; น้ำสาม	1,930,803	756,806	17.448560	101.417840	2558	Rain Gauge	สถานีชำรุด	042-821-328	สถานีหลัก	นายพิศ ศรีจันทร์	086-2355279	ส่วนอุทกวิทยาที่ 2 เลย
69	STN1197	บ้านตาคำน้ำพุ	8	คำคิ้ว	ภูหลวง	เลย	02 แม่น้ำโขง	น้ำแม่	1,983,942	851,659	17.915220	102.318740	2558	Rain Gauge	กำลังเชื่อมโยงข้อมูล	042-290-357	สถานีหลัก	นายพรหมก มีเอี่ยม	091-8010931	ส่วนอุทกวิทยาที่ 2 เลย
70	STN2006	บ้านน้ำโพ	5	สังคม	หนองคาย	เลย	0216; แม่น้ำโขงส่วนที่ 5	2,004,221	206,568	18.106910	102.227380	2558	Rain Gauge	เชื่อมโยงข้อมูลได้	042-411-248	สถานีหลัก	นายสิทธ์ทอง สิงห์ดี	042-411-248	ส่วนอุทกวิทยาที่ 2 เลย	
71	STN1258	บ้านนาหัว	1	นาหัว	สังคม	หนองคาย	0216; แม่น้ำโขงส่วนที่ 5	2,007,349	196,681	18.133780	102.133590	2558	Rain Gauge	กำลังเชื่อมโยงข้อมูล	042-411-248	สถานีหลัก	นายเนาว กอณา	085-4621648	ส่วนอุทกวิทยาที่ 2 เลย	
72	STN1262	บ้านม่วง	2	บ้านม่วง	สังคม	หนองคาย	0216; แม่น้ำโขงส่วนที่ 5	2,011,926	200,521	18.175630	102.169180	2558	Rain Gauge	เชื่อมโยงข้อมูลได้	042-411-248	สถานีหลัก	นายสมาน แก้วพวง	088-7152361	ส่วนอุทกวิทยาที่ 2 เลย	
73	STN1335	บ้านหาคคิม	7	ป่าทาม	ป่าทาม	เลย	02 แม่น้ำโขง	0216; แม่น้ำโขงส่วนที่ 5	1,998,726	796,835	18.056830	101.803950	2558	Rain Gauge	เชื่อมโยงข้อมูลได้	042-821-328	สถานีหลัก	นางรัชนี จันทรัมย์	084-8647798	ส่วนอุทกวิทยาที่ 2 เลย
74	STN1343	บ้านนาไม้	6	หาคคิมศิริ	ป่าทาม	เลย	02 แม่น้ำโขง	0216; แม่น้ำโขงส่วนที่ 5	2,003,936	184,493	18.101220	102.019040	2558	Rain Gauge	กำลังเชื่อมโยงข้อมูล	042-821-328	สถานีหลัก	นายอริชัย ชันชะ	087-9206686	ส่วนอุทกวิทยาที่ 2 เลย
75	STN1356	บ้านนาโพธิ์	2	นาหัว	นาหัว	เลย	02 แม่น้ำโขง	0210; แม่น้ำโขงส่วนที่ 3	1,935,804	720,176	17.497620	101.073660	2558	Rain Gauge	กำลังเชื่อมโยงข้อมูล	042-821-328	สถานีหลัก	นายชาญณรงค์ รัตนทองสุข	088-3583722	ส่วนอุทกวิทยาที่ 2 เลย
76	STN1357	บ้านสวัสดิ์พัฒนา	4	ท่าลี่	ท่าลี่	เลย	02 แม่น้ำโขง	0213; แม่น้ำโขงส่วนที่ 4	1,949,304	755,745	17.615760	101.410070	2558	Rain Gauge	เชื่อมโยงข้อมูลได้	042-821-328	สถานีหลัก	นายสุจินต์ ชาวประดุง	086-0872438	ส่วนอุทกวิทยาที่ 2 เลย
77	STN1358	บ้านตลาดป่า	1	ตลาดป่า	ภูเรือ	เลย	02 แม่น้ำโขง	0212; น้ำสาม	1,923,571	750,535	17.383950	101.358000	2558	Rain Gauge	เชื่อมโยงข้อมูลได้	042-821-328	สถานีหลัก	นางนงนภญา โประดิษฐ์	089-5632745	ส่วนอุทกวิทยาที่ 2 เลย
78	STN1362	บ้านนาท่า	5	ป่าทาม	คำชะอี	เลย	02 แม่น้ำโขง	0213; แม่น้ำโขงส่วนที่ 4	1,938,641	731,261	17.522130	101.178310	2558	Rain Gauge	เชื่อมโยงข้อมูลได้	042-821-328	สถานีหลัก	น.ส.ณัฐิชา สาระโม	085-7555117	ส่วนอุทกวิทยาที่ 2 เลย
79	STN1363	บ้านนาอ้อ	4	แสงภา	นาหัว	เลย	02 แม่น้ำโขง	0210; แม่น้ำโขงส่วนที่ 3	1,932,680	704,222	17.470910	100.923170	2558	Rain Gauge	กำลังเชื่อมโยงข้อมูล	042-821-328	สถานีหลัก	น.ส.สุวิรัตน์ สิงห์รักษ์	087-0574995	ส่วนอุทกวิทยาที่ 2 เลย
80	STN1372	บ้านป่าข้าวพาม	6	นาโป่ง	เมืองเลย	เลย	02 แม่น้ำโขง	0215; แม่น้ำเลยตอนล่าง	1,927,955	778,994	17.420210	101.625280	2558	Rain Gauge	กำลังเชื่อมโยงข้อมูล	042-821-328	สถานีหลัก	นายพีระ ก้อมะณี	086-2356757	ส่วนอุทกวิทยาที่ 2 เลย
81	STN1379	บ้านแก่งหวาย	6	นาโป่ง	คำชะอี	เลย	02 แม่น้ำโขง	0210; แม่น้ำโขงส่วนที่ 3	1,928,389	726,998	17.429960	101.137100	2558	Rain Gauge	กำลังเชื่อมโยงข้อมูล	042-821-328	สถานีหลัก	นายสำเนียง เบนระแลศรี	080-1866657	ส่วนอุทกวิทยาที่ 2 เลย
82	STN1380	บ้านหิวา	3	แสงภา	นาหัว	เลย	02 แม่น้ำโขง	0210; แม่น้ำโขงส่วนที่ 3	1,934,797	711,937	17.489320	100.996000	2558	Rain Gauge	กำลังเชื่อมโยงข้อมูล	042-821-328	สถานีหลัก	นายสันติ น้อยดา	081-9742107	ส่วนอุทกวิทยาที่ 2 เลย
83	STN1385	บ้านหัวหมอง	3	โพสูง	คำชะอี	เลย	02 แม่น้ำโขง	0212; น้ำสาม	1,909,365	743,302	17.256430	101.288370	2558	Rain Gauge	สถานีชำรุด	042-821-328	สถานีหลัก	นายสุพิชช พรหมภรณ์	085-4618064	ส่วนอุทกวิทยาที่ 2 เลย
84	STN1386	บ้านสุขคือ	6	กอกซอน	คำชะอี	เลย	02 แม่น้ำโขง	0211; น้ำสาม	1,890,051	719,635	17.084370	101.063950	2558	Rain Gauge	เชื่อมโยงข้อมูลได้	042-821-328	สถานีหลัก	นายศุภกฤต แซ่เถา	087-1978449	ส่วนอุทกวิทยาที่ 2 เลย
85	STN1392	บ้านโพหมอง	3	เชียงคน	ป่าทาม	เลย	02 แม่น้ำโขง	0216; แม่น้ำโขงส่วนที่ 5	1,973,970	815,564	17.830730	101.976960	2558	Rain Gauge	เชื่อมโยงข้อมูลได้	042-821-328	สถานีหลัก	นางวาทินี คำนา	092-8829682	ส่วนอุทกวิทยาที่ 2 เลย
86	STN1393	บ้านวิเศษ	3	หัวบ่อหิน	ป่าทาม	เลย	02 แม่น้ำโขง	0216; แม่น้ำโขงส่วนที่ 5	1,967,683	815,719	17.773960	101.977480	2558	Rain Gauge	กำลังเชื่อมโยงข้อมูล	042-821-328	สถานีหลัก	นายทองโต ก้อมณี	098-6685251	ส่วนอุทกวิทยาที่ 2 เลย
87	STN1394	บ้านเชียงคน	1	เชียงคน	เชียงคน	เลย	02 แม่น้ำโขง	0216; แม่น้ำโขงส่วนที่ 5	1,979,796	780,065	17.889770	101.643150	2558	Rain Gauge	กำลังเชื่อมโยงข้อมูล	042-821-328	สถานีหลัก	นายวรมดี แสงสีดา	086-8624609	ส่วนอุทกวิทยาที่ 2 เลย
88	STN406	บ้านหนองบัว	1	หนองบัว	ภูเรือ	เลย	02 แม่น้ำโขง	0212; น้ำสาม	1,930,650	750,623	17.447870	101.359650	2558	Rain Gauge	เชื่อมโยงข้อมูลได้	042-821-328	สถานีหลัก	นางบัวรม โขชาจันทร์	083-3414353	ส่วนอุทกวิทยาที่ 2 เลย
89	STN413	บ้านเลยวังไสย์	1	เลยวังไสย์	ภูหลวง	เลย	02 แม่น้ำโขง	0215; แม่น้ำเลยตอนล่าง	1,887,510	768,059	17.056280	101.518410	2558	Rain Gauge	เชื่อมโยงข้อมูลได้	042-821-328	สถานีหลัก	น.ส.ณัฐิณีรัตน์ พิณสอน	095-5381596	ส่วนอุทกวิทยาที่ 2 เลย
90	STN414	บ้านโคกหนองหัว	3	เลยวังไสย์	ภูหลวง	เลย	02 แม่น้ำโขง	0215; แม่น้ำเลยตอนล่าง	1,888,559	771,058	17.065400	101.546690	2558	Rain Gauge	เชื่อมโยงข้อมูลได้	042-821-328	สถานีหลัก	นายสุเมธ ศรีวีร์วัฒน์	093-4604264	ส่วนอุทกวิทยาที่ 2 เลย
91	STN419	บ้านหัวทรายคำ	6	นาทาม	เมืองเลย	เลย	02 แม่น้ำโขง	0215; แม่น้ำเลยตอนล่าง	1,954,539	780,456	17.660050	101.643450	2558	Rain Gauge	กำลังเชื่อมโยงข้อมูล	042-821-328	สถานีหลัก	นายอภัย สดชาติ	061-2970792	ส่วนอุทกวิทยาที่ 2 เลย
92	STN431	บ้านใหม่พัฒนา	10	หัวซ้อย	ป่าทาม	เลย	02 แม่น้ำโขง	0216; แม่น้ำโขงส่วนที่ 5	1,986,544	814,695	17.944350	101.970660	2558	Float Gauge	สถานีชำรุด	042-821-328	สถานีหลัก	นายสุพนธ์ สาระโม	062-4064766	ส่วนอุทกวิทยาที่ 2 เลย
93	STN466	บ้านเทพประสิทธิ์	9	นาหัว	สังคม	หนองคาย	0217; ห้วยน้ำโสม	1,994,283	198,648	18.016100	102.154060	2558	Rain Gauge	เชื่อมโยงข้อมูลได้	042-411-248	สถานีหลัก	นายชองทอง พิลาคุณ	042-411-248	ส่วนอุทกวิทยาที่ 2 เลย	
94	STN1506	บ้านหัวปลีเสียด	5	น้ำพรม	เมืองเลย	เลย	02 แม่น้ำโขง	0215; แม่น้ำเลยตอนล่าง	1,940,593	780,940	17.534060	101.646180	2558	Rain Gauge	เชื่อมโยงข้อมูลได้	042-821-328	สถานีหลัก	นายบุญเล็ง มณีศรี	086-242-8631	ส่วนอุทกวิทยาที่ 2 เลย
95	STN1523	บ้านเหล่ากอก	1	เหล่ากอก	นาหัว	เลย	02 แม่น้ำโขง	0210; แม่น้ำโขงส่วนที่ 3	1,935,413	699,546	17.496020	100.879410	2558	Rain Gauge	เชื่อมโยงข้อมูลได้	042-821-328	สถานีหลัก	นายคณิตศาสตร์ จันทะคุณ	062-1376211	ส่วนอุทกวิทยาที่ 2 เลย
96	STN1878	บ้านหัวอ้าย	3	ชมเจริญ	ป่าทาม	เลย	โครงการออกเมืองเหนือ	แม่น้ำโขงส่วนที่ 5	1,968,380	805,380	17.781706	101.880164	2565	Rain Gauge	เชื่อมโยงข้อมูลได้	042-821-328	สถานีหลัก	นางสัจฉรา ทองคำ	065-3345936	ส่วนอุทกวิทยาที่ 2 เลย
97	STN1879	บ้านชมเจริญ	3	ชมเจริญ	ป่าทาม	เลย	โครงการออกเมืองเหนือ	แม่น้ำโขงส่วนที่ 5	1,960,162	808,406	17.707099	101.907478	2565	Rain Gauge	ภูมิ สิบปกติ 673-80	042-821-328	สถานีหลัก	นายสาคร ชุมวงษา	086-8562199	ส่วนอุทกวิทยาที่ 2 เลย
98	STN1880	บ้านเลิง	2	หัวบ่อหิน	ป่าทาม	เลย	โครงการออกเมืองเหนือ	แม่น้ำโขงส่วนที่ 5	1,960,749	182,510	17.711112	102.006880	2565	Rain Gauge	แตกเตาปริงเครื่อง	042-821-328	สถานีหลัก	นายสิริวาร ศรีโยธา	090-7993254	ส่วนอุทกวิทยาที่ 2 เลย
99	STN1881	บ้านหัวไผ่เหนือ	8	ปาวพู	หนองหิน	เลย	โครงการออกเมืองเหนือ	หัวบ่อปาว	1,890,667	797,797	17.075712	101.797906	2565	Rain Gauge	ภูมิ สิบปกติ 671.90	042-821-328	สถานีหลัก	นางสำราญ จันทร์ปาน	081-1897550_082-8633755	ส่วนอุทกวิทยาที่ 2 เลย
100	STN1882	บ้านพระของค์	1	พระองค์	นาแก	นครพนม	โครงการออกเมืองเหนือ	หัวบ่อแก้ว												



การตรวจสอบความพร้อมสถานีเตือนภัยน้ำหลาก - ดินถล่ม (Early Warning System) 2566

สำนักงานทรัพยากรน้ำที่ 3 จ.อุตรธานี

ข้อมูล ณ วันที่ 22 มิถุนายน 2566

ลำดับ	สถานี	บ้าน	หมู่	ตำบล	อำเภอ	จังหวัด	ศูนย์หลัก	ศูนย์สาขา	UTM_N	UTM_E	lat_y	long_x	ปีงบประมาณ	ประเภทสถานี	สภาพการใช้งาน	เบอร์โทรศัพท์	ประเภทบ้าน	ชื่อผู้รู้	เบอร์ผู้รู้	หน่วยงานที่รับผิดชอบ
105	STN1887	บ้านโคกภูใหม่	2	โคกภู	ภูพาน	สกลนคร	โรงพยาบาลเมืองเหนือ	หัวข่าวน	1,882,697	375,711	17.025049	103.832257	2565	Rain Gauge	เชื่อมโยงข้อมูลได้		สถานีหลัก	นายสุไพรัช ฝูสวนวงศ์	661-6-54173-8	
106	STN1888	บ้านกาด	4	กกลาชีวิ	ภูพาน	สกลนคร	โรงพยาบาลเมืองเหนือ	น้ำพุง	1,876,583	395,342	16.970765	104.016964	2565	Rain Gauge	เชื่อมโยงข้อมูลได้		สถานีหลัก	นายศรกริช แก้วดี	412-1-98833-7	
107	STN1889	บ้านนาผาง	5	กกลาชีวิ	ภูพาน	สกลนคร	โรงพยาบาลเมืองเหนือ	น้ำพุง	1,873,183	400,569	16.940265	104.066208	2565	Rain Gauge	เชื่อมโยงข้อมูลได้		สถานีหลัก	นายทองนาค ชิมแก้ว	020392235444	
108	STN1890	บ้านมีงแดง*	4	มีงแดง	นากลาง	หนองบัวลำภู	ซี	ลำพระเนียง	1,911,244	205,200	17.267301	102.227385	2565	Float Gauge	เชื่อมโยงข้อมูลได้		สถานีหลัก	นายปัญญา กักดี	670-5-29106-0	
109	STN1891	บ้านสนามชัย	6	กุคเม่	นากลาง	หนองบัวลำภู	ซี	ลำพระเนียง	1,926,462	196,668	17.403565	102.145088	2565	Rain Gauge	เชื่อมโยงข้อมูลได้		สถานีหลัก	นายสมชาย อินทร์เพชร	679-1-63601-7	
110	STN1892	บ้านกุคเม่*	1	กุคเม่	นากลาง	หนองบัวลำภู	ซี	ลำพระเนียง	1,918,480	200,654	17.332035	102.183672	2565	Float Gauge	เชื่อมโยงข้อมูลได้		สถานีหลัก	นายสุชัย หมอยหลง	980-2-05820-3	
111	STN1893	บ้านภูพานทอง	2	หนองบัว	เมืองหนองบัวลำภู	หนองบัวลำภู	ซี	ลำพระเนียง	1,906,641	231,251	17.228966	102.472780	2565	Rain Gauge	เชื่อมโยงข้อมูลได้		สถานีหลัก	นายสวนสนาม ไผ่แดง*	094-0831800	
112	STN1894	บ้านลำก้องเพล	4	โนนทัน	เมืองหนองบัวลำภู	หนองบัวลำภู	โรงพยาบาลเมืองเหนือ	หัวหลวงส่วนที่ 1	1,907,267	237,689	17.235370	102.533205	2565	Rain Gauge	เชื่อมโยงข้อมูลได้		สถานีหลัก	นายภูวิพัฒน์	402-0-69223-8	
113	STN1895	บ้านดอนยานาง	3	หนองกือศูนย์	เมืองหนองบัวลำภู	หนองบัวลำภู	ซี	ลำพระเนียง	1,911,125	222,726	17.268434	102.392105	2565	Rain Gauge	เชื่อมโยงข้อมูลได้		สถานีหลัก	นายศร วงษ์ยา	402-0-73202-7	
114	STN1896	บ้านบุญทัน	1	บุญทัน	สุวรรณคูหา	หนองบัวลำภู	โรงพยาบาลเมืองเหนือ	น้ำโสม	1,943,046	198,252	17.553497	102.157657	2565	Rain Gauge	เชื่อมโยงข้อมูลได้		สถานีหลัก	นายสุพล ฉานะ	020300320882	
115	STN1897	บ้านโสมเยี่ยม*	1	โสมเยี่ยม	น้ำโสม	อุตรธานี	โรงพยาบาลเมืองเหนือ	หัวน้ำโสม	1,971,801	206,520	17.814210	102.231495	2565	Float Gauge	เชื่อมโยงข้อมูลได้		สถานีหลัก	นายภูวนัย สีโพ	020328670425	
116	STN1898	บ้านทับกุง	3	ทับกุง	หนองแสง	อุตรธานี	ซี	ลำป่าตอนบน	1,899,381	262,534	17.166869	102.767568	2565	Rain Gauge	เชื่อมโยงข้อมูลได้		สถานีหลัก	นายบุญสิง โทษิตี	018052648681	
117	STN1899	บ้านทีโป	4	แสงสว่าง	หนองแสง	อุตรธานี	ซี	ลำป่าตอนบน	1,892,941	262,836	17.108731	102.771099	2565	Rain Gauge	เชื่อมโยงข้อมูลได้		สถานีหลัก	นายตม สิริศักดิ์	418-0-51802-3	
118	STN1900	บ้านโกล่าม	3	กุคเม่ก่าไฟ	หนองวีซอ	อุตรธานี	โรงพยาบาลเมืองเหนือ	หัวหลวงส่วนที่ 1	1,888,747	247,914	17.069260	102.631423	2565	Rain Gauge	เชื่อมโยงข้อมูลได้		สถานีหลัก	นายศุภวุฒิ แก้วโกศา	426-1-52391-4	
119	STN1901	บ้านผาลิงห์	5	หมากพญา	หนองวีซอ	อุตรธานี	ซี	ลำป่าตอนบน	1,902,308	250,644	17.192038	102.655523	2565	Rain Gauge	เชื่อมโยงข้อมูลได้		สถานีหลัก	นายบุญจันทร์ อนุโคตร	017052044277	
120	STN0772	บ้านโนนสว่าง	5	คำชะอี	คำชะอี	มุกดาหาร	โรงพยาบาลเมืองเหนือ	หัวข่าอี	1,832,387	428,110	16.572523	104.326139	2554-1	Rain Gauge	เชื่อมโยงข้อมูลได้		สถานีหลัก			ส่วนอุทกวิทยาที่ 3 มุกดาหาร
121	STN1960	บ้านนาหลัก*	4	พังคอง	ดงหลวง	มุกดาหาร	โรงพยาบาลเมืองเหนือ		1,856,759	439,444	16.793148	104.431723	2565	Float Gauge	เชื่อมโยงข้อมูลได้		สถานีหลัก	นายประยงค์ บุญนาค	020298065747	ส่วนอุทกวิทยาที่ 3 มุกดาหาร
122	STN1961	บ้านกกกอก	2	กกกุ่ม	ดงหลวง	มุกดาหาร	โรงพยาบาลเมืองเหนือ		1,865,334	416,215	16.869939	104.213428	2565	Rain Gauge	เชื่อมโยงข้อมูลได้		สถานีหลัก	นางมาภรณ์ ประเสริฐจิต	20034376200	ส่วนอุทกวิทยาที่ 3 มุกดาหาร
123	STN1962	บ้านป่าไม้พัฒนา	10	กกกุ่ม	ดงหลวง	มุกดาหาร	โรงพยาบาลเมืองเหนือ		1,859,973	406,129	16.821098	104.118973	2565	Rain Gauge	เชื่อมโยงข้อมูลได้		สถานีหลัก	นายสุทัศน์ จรัสแสง	095-1690614	ส่วนอุทกวิทยาที่ 3 มุกดาหาร
124	STN1963	บ้านแมค	10	บ้านเหล่า	คำชะอี	มุกดาหาร	โรงพยาบาลเมืองเหนือ		1,839,884	433,462	16.640448	104.376085	2565	Rain Gauge	เชื่อมโยงข้อมูลได้		สถานีหลัก	นายสุนทร อินทร์	066-3-11257-0	ส่วนอุทกวิทยาที่ 3 มุกดาหาร
125	STN1964	บ้านแก้งช้างนิม	10	คำชะอี	คำชะอี	มุกดาหาร	โรงพยาบาลเมืองเหนือ		1,832,095	422,962	16.569722	104.277896	2565	Rain Gauge	เชื่อมโยงข้อมูลได้		สถานีหลัก	นายวิระชัย วัชระชาติ	061-5152188	ส่วนอุทกวิทยาที่ 3 มุกดาหาร

การตรวจสอบความพร้อมสถานีตรวจวัดสภาพน้ำทางไกลอัตโนมัติ (โทรมาตร) 2566

สำนักงานทรัพยากรน้ำที่ 3 จ.อุตรธานี

ข้อมูล ณ วันที่ 22 มิถุนายน 2566

ลำดับ	ชื่อสถานี	รหัสสถานี	ปีที่ก่อสร้าง	ข้อมูลที่ตรวจวัด			ตำบล	อำเภอ	จังหวัด	ลุ่มน้ำหลัก	รหัสลุ่มน้ำหลัก	UTM (N)	UTM (E)	lat_y	long_x	สภาพการใช้งาน (ได้/ไม่ได้)			ผู้สำรวจ		ผู้ดูแล		เบอร์ติดต่อ	หน่วยงานที่รับผิดชอบ
				ฝน	ระดับน้ำ	รูปภาพ/วิดีโอ										ฝน	ระดับน้ำ	รูปภาพ/วิดีโอ	ชื่อ	ตำแหน่ง	ชื่อ	ตำแหน่ง		
1	โรงเรียนชุมชนกุหลาบฟ้า	TC031504	2565	/	-	-	กุหลาบฟ้า	หนองบัวขง	อุตรธานี	โขงตะวันออกเฉียงเหนือ	03	1,890,901	245,391	17.088440	102.607480	/	-	-						
2	สะพานทางหลวง 2314	TC031505	2565	-	/	-	หนองบัวขง	หนองบัวขง	อุตรธานี	โขงตะวันออกเฉียงเหนือ	03	1,912,395	244,646	17.282480	102.597990	-	/	-						
3	บ้านท่าคูม	TC031506	2565	/	/	/	หมอนุ่น	เมืองอุตรธานี	อุตรธานี	โขงตะวันออกเฉียงเหนือ	03	1,934,253	266,047	17.482220	102.796820	/	/	/						
4	โรงเรียนอุตรธรรมานุสรณ์	TC031507	2565	/	-	-	บ้านคาค	เมืองอุตรธานี	อุตรธานี	โขงตะวันออกเฉียงเหนือ	03	1,914,601	265,372	17.304640	102.792600	/	-	-						
5	ตลาดปลาสินเจริญ	TC031702	2565	/	/	/	เตาไห	เพ็ญ	อุตรธานี	โขงตะวันออกเฉียงเหนือ	03	1,951,339	298,305	17.639710	103.098860	/	/	/						
6	โรงเรียนหนองหานวิทยา	TC031601	2565	/	-	-	หนองหาน	หนองหาน	อุตรธานี	โขงตะวันออกเฉียงเหนือ	03	1,920,247	298,751	17.358860	103.105980	/	-	-						
7	สะพานห้วยหลวงอนุสรณ์	TC031703	2565	-	/	/	จุมพล	โพนทิสัย	หนองคาย	โขงตะวันออกเฉียงเหนือ	03	1,993,260	296,156	18.018210	103.074550	-	/	/						
8	โรงเรียนอนุบาลทุ่งฝน	TC031901	2565	/	-	-	ทุ่งฝน	ทุ่งฝน	อุตรธานี	โขงตะวันออกเฉียงเหนือ	03	1,932,244	316,334	17.468750	103.270380	/	-	-						
9	สะพานคอนเชียงฮิน	TC031902	2565	-	/	-	คองฮิน	บ้านคอง	อุตรธานี	โขงตะวันออกเฉียงเหนือ	03	1,946,077	328,577	17.594710	103.384530	-	/	-						
10	โรงเรียนเขมพิทยาคม	TC031903	2565	/	-	-	เขม	โพนทิสัย	หนองคาย	โขงตะวันออกเฉียงเหนือ	03	1,983,629	320,584	17.933360	103.306040	/	-	-						
11	บ้านคำแก้ว	TC031904	2565	-	/	-	คำแก้ว	โซพิสัย	บึงกาฬ	โขงตะวันออกเฉียงเหนือ	03	1,998,759	342,338	18.071750	103.510230	-	/	-						
12	บ้านโคกกระแซ	TC032002	2565	/	/	-	นาสวรรค์	บึงกาฬ	บึงกาฬ	โขงตะวันออกเฉียงเหนือ	03	2,019,263	345,714	18.257250	103.540590	/	/	-						
13	โรงเรียนบ้านม่วงพิทยาคม	TC032102	2565	/	-	-	ม่วง	บ้านม่วง	สกลนคร	โขงตะวันออกเฉียงเหนือ	03	1,974,148	347,915	17.849770	103.564710	/	-	-						
14	บ้านหนองยาง	TC032202	2565	/	/	-	ขาง	เซกา	บึงกาฬ	โขงตะวันออกเฉียงเหนือ	03	1,981,478	386,369	17.918600	103.925700	/	/	-						
15	บ้านท่าแร่	TC032301	2565	-	/	-	โพนงาม	อากาศอำนวย	สกลนคร	โขงตะวันออกเฉียงเหนือ	03	1,965,850	395,592	17.777560	104.015010	-	/	-						
16	สะพานบ้านหนองบัว	TC032501	2565	/	/	-	บ้านข่า	ศรีสงคราม	นครพนม	โขงตะวันออกเฉียงเหนือ	03	1,956,178	409,715	17.690770	104.148650	/	/	-						
17	สะพาน นพ.4059	TC032705	2565	/	/	/	ท่าบ่อสงคราม	ศรีสงคราม	นครพนม	โขงตะวันออกเฉียงเหนือ	03	1,950,006	419,965	17.635380	104.245530	/	/	/						
18	หนองสาหร่าย	TC032706	2565	-	/	/	หนอง	ท่าอุเทน	นครพนม	โขงตะวันออกเฉียงเหนือ	03	1,955,414	432,749	17.684690	104.365870	-	/	/						

การตรวจสอบความพร้อมสถานีส่งสัญญาณด้วยภาพจากกล้อง CCTV 2566

สำนักงานทรัพยากรน้ำที่ 3 จ.อุตรธานี

ข้อมูล ณ วันที่ 22 มิถุนายน 2566

ลำดับ	ชื่อสถานี	รหัสสถานี	ปีที่ก่อสร้าง	ข้อมูลที่ตรวจวัด			ตำบล	อำเภอ	จังหวัด	คูน้ำหลัก	รหัสคูน้ำหลัก	UTM (N)	UTM (E)	lat_y	long_x	สภาพการใช้งาน (ได้/ไม่ได้)			ผู้สำรวจ		ผู้ดูแล		เบอร์ติดต่อ	หน่วยงานที่รับผิดชอบ
				ฝน	ระดับน้ำ	รูปภาพ/วิดีโอ										ฝน	ระดับน้ำ	รูปภาพ/วิดีโอ	ชื่อ	ตำแหน่ง	ชื่อ	ตำแหน่ง		
1	สถานีวัดระดับน้ำอีดโนมติ	104		-	-	/	โนเมือง	เมือง	นครพนม	โขงตะวันออกเฉียงเหนือ	03	1,926,605	475,962	17.425171	104.773651	-	-	/						
2	แม่น้ำเลย	STN0110		/	/	/	กุดบ่อง	เมือง	เลย	โขงตะวันออกเฉียงเหนือ	03	1,936,400	790,332	17.495000	101.734000	x	x	/	นายกมล อาศัย	พนักงานวัดระดับน้ำ	นายกมล อาศัย	พนักงานวัดระดับน้ำ	062-2815534	
3	บ้านท่าสูง	TC031506	2565	/	/	/	หมื่น	เมืองอุตรธานี	อุตรธานี	โขงตะวันออกเฉียงเหนือ	03	1,934,253	266,047	17.482220	102.796820	/	/	/						
4	ตลาดปลาสินเจริญ	TC031702	2565	/	/	/	เตาไห	เพ็ญ	อุตรธานี	โขงตะวันออกเฉียงเหนือ	03	1,951,339	298,305	17.639710	103.098860	/	/	/						
5	สะพานห้วยหลวงอนุสรณ์	TC031703	2565	-	/	/	จุมพล	โพนพิสัย	หนองคาย	โขงตะวันออกเฉียงเหนือ	03	1,993,260	296,156	18.018210	103.074550	-	/	/						
6	สะพาน นท.4059	TC032705	2565	/	/	/	ท่าบ่อสงคราม	ศรีสงคราม	นครพนม	โขงตะวันออกเฉียงเหนือ	03	1,950,006	419,965	17.635380	104.245530	/	/	/						
7	หนองสาหร่าย	TC032706	2565	-	/	/	พนอม	ท่าอุเทน	นครพนม	โขงตะวันออกเฉียงเหนือ	03	1,955,414	432,749	17.684690	104.365870	-	/	/						
8	ศูนย์ฯ เชียงคาน			-	-	/	เชียงคาน	เชียงคาน	เลย	โขงตะวันออกเฉียงเหนือ	03	1,981,123	782,915	17.899754	101.670178	-	-	/	นายกมล อาศัย	พนักงานวัดระดับน้ำ	นายกมล อาศัย	พนักงานวัดระดับน้ำ	062-2815534	
9	วัดศรีมงคลองค์ที่	105	2551	-	-	/	น้ำโมง	ท่าบ่อ	หนองคาย	โขงตะวันออกเฉียงเหนือ	03	1,978,150	243,107	17.876125	102.575615	-	-	/	นายสังเวียน อังคุนันท์	พนักงานวัดระดับน้ำ	นายบันเพ็ง จรุงวาจา		087-5789371	
10	ส่วนอุทกวิทยาที่ 1 หนองคาย	103	2551	-	-	/	มีชัย	เมือง	หนองคาย	โขงตะวันออกเฉียงเหนือ	03	1,978,125	258,070	17.877600	102.716744	-	-	x	นายสังเวียน อังคุนันท์	พนักงานวัดระดับน้ำ	นายสังเวียน อังคุนันท์	พนักงานวัดระดับน้ำ	084-7434992	

การตรวจสอบความพร้อมสถานีอุตุ - อุทกวิทยา 2566

สำนักงานทรัพยากรน้ำที่ 3 จ.อุตรธานี

ข้อมูล ณ วันที่ 22 มิถุนายน 2566

ลำดับ	รหัสสถานี	ชื่อสถานี	ตำบล	อำเภอ	จังหวัด	HYD	MET	Zone	Lat_Y	Long_X	สภาพการใช้งาน	ผู้ดูแล	เบอร์ติดต่อ	หน่วยงานที่รับผิดชอบ
1	020105	แม่น้ำโขงที่เชียงคาน		เชียงคาน	เลย	/	/	48	18.173333	102.043333	ปกติ	นายจักรพันธ์ ชำประไพ	093-5417698	
2	020106	แม่น้ำโขงที่บ้านคกเลา		เชียงคาน	เลย	/		47	17.985000	101.750000	ปกติ	นางกุลทาบ ปากดีหวาน	095-6648769	
3	020107	แม่น้ำโขงที่บ้านปากชม		ปากชม	เลย	/		47	18.023333	101.888333	ปกติ	นายมานิต พรหมลา	080-1890122	
4	020108	แม่น้ำโขงที่บ้านคกเว้า		ปากชม	เลย		/	47	17.896667	101.668333	ปกติ	นายสงวน กำภูด	080-7534346	
5	021101	น้ำหมันที่ด่านซ้าย		ด่านซ้าย	เลย	/	/	47	17.285000	101.151667	ปกติ	นางสาวอรทัย เคนตา	096-9743730	
6	021102	บ้านโคกงาม		ด่านซ้าย	เลย		/	47	17.355000	101.240000	ปกติ	นางสาวจุฬาลักษณ์ ธรรมวรรณ	087-0823052	
7	021201	น้ำสานที่ตั้งเขื่อน		ภูเรือ	เลย	/	/	47	17.431667	101.270000	ปกติ	นายสุภาพ คำภาจุม	093-3704970	
8	021202	บ้านสานตม		ภูเรือ	เลย		/	47	17.433333	101.483333	ปกติ	นางศิวราภรณ์ สงเกิดทอง	085-7578589	
9	021203	บ้านหนองบัว		ภูเรือ	เลย		/	47	17.450000	101.366667	ปกติ	นางสาวนวรรตน์ กลิ่นเงาะ	085-7578589	
10	021302	น้ำเหืองที่บ้านปากห้วย		ท่าลี่	เลย	/	/	47	17.703333	101.415000	ปกติ	นางรัตนา วรินทร์า	062-3621969	
11	021502	น้ำเลยที่วังสะพุง		วังสะพุง	เลย	/	/	47	17.298333	101.780000	ปกติ	นางจารณี พลชา	063-5094793	
12	021503	น้ำเลยที่บ้านเลยวังไสย์		ภูหลวง	เลย	/	/	47	17.051667	101.520000	ปกติ	นางอุบล มีศรี	082-1262302	
13	020110	แม่น้ำโขงที่บ้านสังคม (แก้งโก)		สังคม	หนองคาย	/		48	18.059011	102.280617	ปกติ	นายธนพงศ์ บุญเสมอ	088-541-6598	
14	020111	แม่น้ำโขงที่บ้านผาดั้ง		สังคม	หนองคาย	/	/	48	18.023548	102.375647	ปกติ	นางบุญนิยม ร้อยแก้ว	084-956-1273	
15	020112	แม่น้ำโขงที่บ้านโคกขวก		ศรีเชียงใหม่	หนองคาย	/		48	17.989680	102.417014	ปกติ	นายเศรษฐา กำจ่าย	093-029-7897	
16	020113	แม่น้ำโขงที่ท่าบ่อ		ท่าบ่อ	หนองคาย	/	/	48	17.840864	102.587994	ปกติ	นายณัฐพล พิมพ์ทอง	097-335-3100	
17	020114	แม่น้ำโขงที่หนองคาย		เมือง	หนองคาย	/	/	48	17.878022	102.716540	ปกติ	-	-	
18	020115	แม่น้ำโขงที่บ้านปากสวาย		เมือง	หนองคาย	/		48	17.970587	103.013493	ปกติ	นางสาวสุพัตรา ทองอินทร์	061-165-1015	
19	020116	แม่น้ำโขงที่โพนพิสัย		โพนพิสัย	หนองคาย	/	/	48	18.023446	103.074970	ปกติ	นายบัญชา ศรีชัยชนะ	080-742-4822	
20	020117	แม่น้ำโขงที่บ้านหนองบัว		ปากคาด	บึงกาฬ	/		48	18.420725	103.297464	ปกติ	นางเพ็ญพัทธ์ คำแสงราช	062-547-2206	
21	020118	แม่น้ำโขงที่บ้านห้วยตอกไม้		เมือง	บึงกาฬ	/		48	18.339152	103.803790	ปกติ	นางสาวอรพิตม แก้วอินทร์ตา	-	
22	020119	แม่น้ำโขงที่บึงคล้า		บึงคล้า	บึงกาฬ	/		48	18.296378	103.997991	ปกติ	นายปริญญา โคตรรัตน์	095-6509743	
23	021801	บ้านหนองปลาปาก		ศรีเชียงใหม่	หนองคาย		/	48	17.926638	102.523883	ปกติ	-	-	
24	021802	น้ำโมงที่บ้านป่าจิว		ท่าบ่อ	หนองคาย	/		48	17.875990	102.575654	ปกติ	นายบัณฑิต จริงวาจา	-	
25	021803	น้ำโมงที่บ้านกรวด		ท่าบ่อ	หนองคาย	/		48	17.819847	102.441612	ปกติ	นายบุญชัย คำภูแก้ว	083-664-9986	
26	021804	ห้วยทอนที่บ้านโพธิ์ตาก		โพธิ์ตาก	หนองคาย	/		48	17.834028	102.409641	ปกติ	นายสำราญ ชัยสยาม	-	
27	021805	ห้วยโมงบ้านป่าฝาง		ท่าบ่อ	หนองคาย	/		48	17.881568	102.528801	ปกติ	นายธนต์ มณีรัตน์	-	
28	022007	น้ำสวายที่บ้านสมสะอาด		สระใคร	หนองคาย	/	/	48	17.610446	102.735229	ปกติ	นายรังษี วงษาบุตร	096-046-3901	
29	022013	น้ำสวายที่บ้านน้ำสวาย		สระใคร	หนองคาย	/		48	17.682526	102.784649	ปกติ	นายแดง ผนักดิ์	098-454-1774	
30	022014	ห้วยสวายที่บ้านปากสวาย		เมือง	หนองคาย	/		48	17.975531	103.001402	ปกติ	นางสาวสุพัตรา ทองอินทร์	061-165-1015	

การตรวจสอบความพร้อมสถานีอุตุ - อุทกวิทยา 2566

สำนักงานทรัพยากรน้ำที่ 3 จ.อุตรธานี

ข้อมูล ณ วันที่ 22 มิถุนายน 2566

ลำดับ	รหัสสถานี	ชื่อสถานี	ตำบล	อำเภอ	จังหวัด	HYD	MET	Zone	Lat_Y	Long_X	สภาพการใช้งาน	ผู้ดูแล	เบอร์ติดต่อ	หน่วยงานที่รับผิดชอบ
31	022015	น้ำสวยที่บ้านนาคอม		เพ็ญ	อุตรธานี	/		48	17.732755	102.848981	ปกติ	นางบุญศรี ชาติทอง	099-023-5008	
32	022016	น้ำสวยที่บ้านเชียงอาด		โพนพิสัย	หนองคาย	/		48	17.906785	102.882446	ปกติ	นายวิวัฒน์ บุปผาชาติ	082-107-6036	
33	022017	น้ำสวยที่บ้านทุ่งม่วง		เพ็ญ	อุตรธานี	/		48	17.838760	102.847739	ปกติ	นางสาวอภัย ชัยสิทธิ์	087-687-3961	
34	022018	น้ำสวยที่บึงจอมตาล		เพ็ญ	อุตรธานี	/		48	17.794930	102.838826	ปกติ	นางสีกาย บัวผัน	084-464-3664	
35	022019	น้ำสวยที่บ้านหนองศรีเจริญ		เพ็ญ	อุตรธานี	/		48	17.723828	102.851274	ปกติ	-	-	
36	022021	น้ำเพ็ญที่บ้านยามกาน้อย		เพ็ญ	อุตรธานี	/		48	17.762802	102.885515	ปกติ	นางสมาลี คำเทพ	083-338-7545	
37	022306	บ้านบึงกาฬ		เมือง	บึงกาฬ		/	48	18.364163	103.655829	ปกติ	-	-	
38	022502	น้ำสงครามที่บ้านโนนสวรรค์		เซกา	บึงกาฬ	/		48	17.927641	103.783889	ปกติ	นายสวัสดิ์ ศรีปัญญา	-	
39	022601	ห้วยคลองที่บ้านท่าศรีชมชื่น		พรเจริญ	บึงกาฬ	/		48	18.086740	103.550358	ปกติ	นางคำปุ่น หาญชนะ	082-817-1322	
40	022701	ห้วยอีที่บ้านหนองยาง		เซกา	บึงกาฬ	/		48	17.918996	103.925629	ปกติ	นายอภิเดช ไชยปัญญา	-	
41	022002	อุตุห้วยขวางบ้านศรีบุญเรือง		บ้านมือ	อุตรธานี		/	48	17.584696	102.719925	ปกติ	นายสุวรรณ ชูริดี		
42	022003	อุตุบ้านดงเย็น		บ้านมือ	อุตรธานี		/	48	17.558028	102.641308	ปกติ	น.ส.อรทัย มูลหาร		
43	022005	อุตุห้วยคำจานรณบ้านนาสี		บ้านมือ	อุตรธานี		/	48	17.501473	102.630185	ปกติ	นางมะลิวัลย์ ไววน		
44	022501	อุตุน้ำสงครามบ้านท่ากกแดง		คำตากล้า	บึงกาฬ		/	48	17.869194	103.775116	ปกติ	นางสุดตา อุเทนท่า		
45	022011	อุตุห้วยขวาง		เมือง	อุตรธานี		/	48	17.550450	102.716047	ปกติ	นายสมควร สารดี		
46	022102	อุทกห้วยหลวงบ้านท่าตูม		เมือง	อุตรธานี	/		48	17.482266	102.797094	ปกติ	นางพิศมัย พรหมโสภา		
47	022501	อุทกน้ำสงครามบ้านท่ากกแดง		เซกา	บึงกาฬ	/		48	17.869188	103.775114	ปกติ	นางสุดตา อุเทนท่า		
48	022505	อุทกน้ำสงครามบ้านหาดแพง		ศรีสงคราม	นครพนม	/		48	17.675398	104.286194	ปกติ	นางปราณี บุพศิริ		
49	022801	อุทกน้ำยมบ้านคอนสาย		วานรนิวาส	สกลนคร	/		48	17.559643	103.733612	ปกติ	นายสมควร วงษ์อักษร		
50	022103	อุทกน้ำห้วยหลวงที่บ้านหมากหญ้า		หนองวัวซอ	อุตรธานี	/		48	17.309596	102.637503	ปกติ	นายจินดา สารักษ์		
51	023505	ห้วยบางทรายที่บ้านนาหลัก	พังแดง	ดงหลวง	มุกดาหาร	/		48	16.789167	104.437778	ปกติ	นางสุพรรณิณี เชื้อคำฮอด	099 8933072	
52	020127	แม่น้ำโขงที่บ้านสองคอน	ปงขาม	ห้วยใหญ่	มุกดาหาร	/		48	16.780556	104.740556	ปกติ	นายจำลอง ว่องไว	081 0095242	
53	023504	ห้วยบางทรายที่บ้านนาคำน้อย	คำป่าหลาย	เมือง	มุกดาหาร	/		48	16.718889	104.625278	ปกติ	นายสมเทพ สุคำภา	082 3124665	
54	023503	ห้วยบางทรายที่บ้านคำป่าหลาย	คำป่าหลาย	เมือง	มุกดาหาร		/	48	16.710000	104.641667	ปกติ	นายวิทยา ผสม	061 0398684	
55	023501	ห้วยบางทรายที่บ้านหนองแอก	บางทรายใหญ่	เมือง	มุกดาหาร	/		48	16.670833	104.707222	ปกติ	นายทองคูณ บุตรศรีรักษ์	087 4242021	
56	023603	มุกดาหาร	มุกดาหาร	เมือง	มุกดาหาร		/	48	16.580278	104.736389	ปกติ	นางสาวสุชาลินี สิงห์ดวง	081 9747559	
57	020129	แม่น้ำโขงที่มุกดาหาร	มุกดาหาร	เมือง	มุกดาหาร	/		48	16.541667	104.735000	ปกติ	นางสาววิวารวรรณ วัจคะฮาด	081 9747559	
58	020130	แม่น้ำโขงที่บ้านท่าโครี	นาสีนวน	เมือง	มุกดาหาร	/		48	16.440000	104.850000	ปกติ	นางเต็ม ใจช่วง	089 7236171	
59	023701	ห้วยบางอีโต้บ้านคำสร้อย	หนองแวง	นิคมคำสร้อย	มุกดาหาร	/		48	16.401944	104.581111	ปกติ	นายสงคราม สุขชนะชา	093 0813216	
60	020122	แม่น้ำโขงที่นครพนม	หนองแสง	เมือง	นครพนม	/		48	17.423902	104.774879	ปกติ	นายสมชาย ไตรจักร	0985856816	

การตรวจสอบความพร้อมสถานีอู่ตุ - อุทกวิทยา 2566

สำนักงานทรัพยากรน้ำที่ 3 จ.อุดรธานี

ข้อมูล ณ วันที่ 22 มิถุนายน 2566

ลำดับ	รหัสสถานี	ชื่อสถานี	ตำบล	อำเภอ	จังหวัด	HYD	MET	Zone	Lat_Y	Long_X	สภาพการใช้งาน	ผู้ดูแล	เบอร์ติดต่อ	หน่วยงานที่รับผิดชอบ
61	020121	แม่น้ำโขงที่ปากห้วยลังกา	นาข	บ้านแพง	นครพนม	/		48	17.667187	104.452466	ปกติ	นางมัทนา ชาตรีภรณ์	0960734543	
62	020121	แม่น้ำโขงที่บ้านไชยบุรี	ไชยบุรี	ท่าอุเทน	นครพนม	/		48	17.654248	104.463510	ปกติ	น.ส.นิลาพร อภิกุลชัยสุทธิ	0892758673	
63	020124	แม่น้ำโขงที่บึงหล่มท่า	ดงขวาง	เมือง	นครพนม	/		48	17.186060	104.796589	ปกติ	นางหัสดี สิทธิสาร	0872167194	
64	020125	แม่น้ำโขงที่ธาตุพนม	ธาตุพนม	ธาตุพนม	นครพนม	/		48	16.995064	104.728405	ปกติ	นายเดิมชัย เทพคำแหง	0630043002	
65	020126	แม่น้ำโขงที่บ้านคืบพวง	น้ำก่ำ	ธาตุพนม	นครพนม	/		48	16.847986	104.757657	ปกติ	นายอัศวิน เมืองโคตร	0870340782	
66	023303	น้ำก่ำที่บ้านนาแก	ดงขวาง	นาแก	นครพนม	/		48	16.959359	104.497860	ปกติ	นางสาวทันธินี พ้อคำข้าง	0878627078	
67	0233020	น้ำก่ำที่บ้านดอง	ฝั่งแดง	ธาตุพนม	นครพนม	/		48	16.931742	104.684223	ปกติ	นางสาวลาวัลย์ เหล่าหล้า	0899414075	
68	023202	น้ำพุที่สะพานบ้านทางไฮ	ตองโขบ	โคกศรีสุพรรณ	สกลนคร	/		48	17.069411	104.255179	ปกติ	นางสาวณรญา พันธุ์แก้ว		
69	022802	น้ำยามที่อากาศอำนวย	อากาศ	อากาศอำนวย	สกลนคร	/		48	17.603243	103.975584	ปกติ	นางอภิญญา ธิมานุกูล	0610656491	
70	022901	น้ำอูนที่บ้านพอกใหญ่	พอกน้อย	พรรณานิคม	สกลนคร	/		48	17.322434	103.979161	ปกติ	นายสง่า ศรีสุทัศน์	0885316966	
71	022504	น้ำมาที่บ้านคำไฮ	หาดแพง	ศรีสงคราม	นครพนม	/		48	17.705515	104.253837	ปกติ	นายเหว่า นามืด	0621373860	
72	022888	สถานีอู่ตุที่บ้านแพง	หาดแพง	บ้านแพง	นครพนม				17.972002	104.223411	ปกติ	นายบุญเลิศ พรหมจอม	0819548974	
73	020125	สถานีอู่ตุที่ธาตุพนม	ธาตุพนม	ธาตุพนม	นครพนม				16.995064	104.728405	ปกติ	นางสิริพร สิทธิบุญ	0973174486	
74	020129	สถานีอู่ตุที่มุกดาหาร	เมือง	เมือง	มุกดาหาร				16.542937	104.725299	ปกติ	น.ส.วิวารวรรณ วัจจะชาติ	0967837554	

## ภาคผนวก 4

สถานีตรวจวัดแหล่งน้ำขนาดเล็ก

การตรวจสอบความพร้อมสถานีตรวจวัดปริมาณน้ำเก็บกักในแหล่งน้ำขนาดเล็ก ปี 2566

สำนักงานทรัพยากรน้ำที่ 3 จ.อุดรธานี

ข้อมูล ณ วันที่ 22 มิถุนายน 2566

ลำดับ	ชื่ออ่างเก็บน้ำ	ตำบล	อำเภอ	จังหวัด	ละติจูด	ลองจิจูด	ความจุกักเก็บ (ล้าน ลบ.ม.)	อาสาสมัคร (แหล่งน้ำ)	อาสาสมัคร (จุดน้ำออก)	ประเภทกิจกรรมการใช้น้ำ	หน่วยงานที่รับผิดชอบ
1	อ่างเก็บน้ำห้วยเจิม	ทรายขาว	วังสะพุง	เลย	17.211949	101.650845	1.99	นายบรรเจิด พรหมมาศ	นางอัจฉราพร คุณพอง	เพื่อการเกษตร	
2	หนองเบ็น	วิศิษฐ์	เมือง	บึงกาฬ	18.341032	103.662216	0.87	นายกมลชัย ช่างเหล็ก	นางสาวสุนันทา สายแก้ว	เพื่อการเกษตร	
3	หนองกุดไธ้	โคกก่อ	เมือง	บึงกาฬ	18.292922	103.836131	0.67	นายกัมชัย บรรจงศิริ	นายโชคชัย บรรจงศิริ	เพื่อการเกษตร	
4	หนองบ่อ	โคกกว้าง	บุงคล้า	บึงกาฬ	18.216688	104.043888	2.26	นายวิรัต สุดพนัส	นายวิเชียร วันชัย	เพื่อการเกษตร	
5	หนองระฆัง	บ้านถ่อน	ท่าบ่อ	หนองคาย	17.787004	102.620926	1.58	นายศักดิ์ชัย เกตุแก้ว	นางอังคณา เกตุแก้ว	เพื่อการเกษตร	
6	บึงหนองคาย	วัดธาตุ	เมือง	หนองคาย	17.855464	102.810089	1.10	นางบังอร ธาตุวิสัย	นางบังอร ธาตุวิสัย	เพื่อการเกษตร	
7	หนองทุ่งมน	นาหนัง	โพนพิสัย	หนองคาย	17.909440	103.111962	0.76	นางสาวสิริขันธ์ ฉัตรแก้ว	นางสาวบุษบาร ชูพันธ์	เพื่อการเกษตร	
8	อ่างเก็บน้ำห้วยเสียว	บ้านยวด	สร้างคอม	อุดรธานี	17.763190	103.093758	0.10	นางบุญถม พังน้อย	นายทองดี พังน้อย	เพื่อการเกษตร	
9	หนองหมัก	จอมศรี	เพี้ย	อุดรธานี	17.841099	102.885300	2.85	นางสาวดวงแข สุขขิง	นายธีรภูมิ โคตรบุตร	เพื่อการเกษตร	
10	หนองงาม	กลางใหญ่	บ้านมือ	อุดรธานี	17.807425	102.411158	3.14	นายเรวัช สีหาปัญญา	นายสุรภาพ โคตะพันธ์	เพื่อการเกษตร	
11	หนองนาตาล	หนองนาค้า	เมือง	อุดรธานี	17.298712	102.897640	2.76	นางสำลี วรรณรักษ์	นายมนตรี ภูสงัด	เพื่อการเกษตร	
12	หนองแล้ง	ทุ่งฝน	ทุ่งฝน	อุดรธานี	17.467586	103.273739	3.03	นางสาวฉัตรพร เวลาวุฒิ	นายประยูร สุดาเดช	เพื่อการเกษตร	
13	หนองแต (หนองบัวบาน)	กุดสระ	เมือง	อุดรธานี	17.468479	102.819371	2.78	นายสุกกัน ใจสุข	นายสมเกียรติ เหล่าประเสริฐ	เพื่อการเกษตร	
14	หนองน้ำบ้านทุ่งยั้ง	โพนงาม	หนองหาน	อุดรธานี	17.341365	102.965194	1.09	นายสุรศักดิ์ ปาปะกั้ง	นางไกรทอง พรหมมาไว	เพื่อการเกษตร	
15	บึงขวน	นาพุ	เพี้ย	อุดรธานี	17.571029	102.761901	4.53	นางสาวสนธิยา ชียงคบุตร	นางเถาว์วัลย์ ชูเสนา	เพื่อการเกษตร	
16	อ่างเก็บน้ำห้วยเทา	กกปลาซิว	ภูพาน	สกลนคร	16.901557	104.026402	1.83	นายสอย สันทัน	นางเสวย สันทัน	เพื่อการเกษตร	
17	อ่างเก็บน้ำห้วยอีพัน	บ้านเหล่า	เจริญศิลป์	สกลนคร	17.655570	103.546527	2.19	นายประถัมภ์ สุวรรณเพชร	นางไอ่ สุวรรณเพชร	เพื่อการเกษตร	
18	หนองหมากแขว	โพนงาม	อากาศอำนวย	สกลนคร	17.744715	104.016329	3.75	นางสาวพรทิพย์ นิพันธ์	นายอนุพงศ์ บงศ์บุตร	เพื่อการเกษตร	
19	บึงบ้านโคกสี	โคกสี	สว่างแดนดิน	สกลนคร	17.628543	103.436785	0.83	นายจรัส ศรีประดับ	นายอนันต์ กัลยา	เพื่อการเกษตร	
20	หนองหลวง	หนองหลวง	สว่างแดนดิน	สกลนคร	17.399758	103.374139	2.45	นายสีหา บุญเสริม	นางไคสี หลีกคำ	เพื่อการเกษตร	
21	หนองฮาก	โนนพะยอม	เมือง	สกลนคร	17.043033	104.208677	1.21	นายกรพนธ์ รมราศรี	นางศรีแพ รมราศรี	เพื่อการเกษตร	
22	หนองไชยวาน	โนนงาม	อากาศอำนวย	สกลนคร	17.753738	103.988616	2.26	นายวารุช ขอบไชยแสง	นางสาวนิภาวรรณ สีหาจักร์	เพื่อการเกษตร	
23	หนองโคก	ช้างมิ่ง	พรรณานิคม	สกลนคร	17.334034	103.819838	0.50	นางแสงเดือน ไชยเชษฐ	นางระพีพร ป้อมไชยา	เพื่อการเกษตร	
24	อ่างเก็บน้ำห้วยหนองเขม	นาหัวบ่อ	โนนสวรรค์	นครพนม	17.459323	104.411680	1.00	นางสาวสุวิดา โยลัย	นายไชย โยลัย	เพื่อการเกษตร	
25	อ่างเก็บน้ำบ้านน้ำบ่อ	หาดแพง	ศรีสงคราม	นครพนม	17.695993	104.307066	0.79	นายวีระพันธ์ ศรีวรสาร	นายจะรินทร์ บุพศิริ	เพื่อการเกษตร	
26	อ่างเก็บน้ำห้วยหนองโคก	เหล่าพัฒนา	นาหว้า	นครพนม	17.575364	104.122191	0.66	นายทาไสย์ คำชนะ	นายนเรศ บุพศิริ	เพื่อการเกษตร	
27	อ่างเก็บน้ำวังหนองเหนือ	ดอนเตย	นาทม	นครพนม	17.760371	104.066745	2.52	นางดวงใจ บุราณเคน	นางบุญเต็ม เศษเพ็ง	เพื่อการเกษตร	
28	หนองช้าง	ท่าบ่อสงคราม	ศรีสงคราม	นครพนม	17.637276	104.176828	1.01	นายเทอดทูล ยะภักดิ์	นางสาวยุวดี คณะพันธ์ุ	เพื่อการเกษตร	
29	อ่างเก็บน้ำหนองงูเห่า	สามพวง	ศรีสงคราม	นครพนม	17.705320	104.135744	0.75	นายประสิทธิ์ ชินสาร	นายวานิช ตียะบุตร	เพื่อการเกษตร	



การตรวจสอบความพร้อมสถานีตรวจวัดปริมาณน้ำเก็บกักในแหล่งน้ำขนาดเล็ก ปี 2566

สำนักงานทรัพยากรน้ำที่ 3 จ.อุดรธานี

ข้อมูล ณ วันที่ 22 มิถุนายน 2566

ลำดับ	ชื่ออ่างเก็บน้ำ	ตำบล	อำเภอ	จังหวัด	ละติจูด	ลองจิจูด	ความจุกักเก็บ (ล้าน ลบ.ม.)	อาสาสมัคร (แหล่งน้ำ)	อาสาสมัคร (จุดน้ำออก)	ประเภทกิจกรรมการใช้น้ำ	หน่วยงานที่รับผิดชอบ
30	หนองเครือเขา	บ้านแพง	บ้านแพง	นครพนม	17.985123	104.202554	2.06	นายกุศล แปลงสาร	นายนพคุณ คุณทอง	เพื่อการเกษตร	
31	อ่างเก็บน้ำห้วยโคน	นาเดื่อ	ศรีสงคราม	นครพนม	17.608068	104.259909	1.59	นางวรรณิดา เกษมสินธุ์	นายบันชา เกษมสินธุ์	เพื่อการเกษตร	
32	สระหนองมือ	ศรีสงคราม	ศรีสงคราม	นครพนม	17.640221	104.272900	0.39	นางรัตนา บรรณกิจ	นายประสพโชค กองเสลา	เพื่อการเกษตร	
33	หนองยอง	หนองยอง	ปากคาด	บึงกาฬ	18.229500	103.355300	1.37	นิตินันท์ ชันรัฐบาล	กรรณิการ์ ผดวาลัย	เพื่อการเกษตร	
34	หนองทอง	โคกก่อง	เมือง	บึงกาฬ	18.321000	103.817800	1.54	นายสังทอง ศรีจุม	นายอำพร จำปามี	เพื่อการเกษตร	
35	หนองสรวง	จุมพล	โพธิ์สัย	หนองคาย	18.056900	103.091000	0.86	โกวิทย์ สิบศรี	พรนิภา สุขรมย์	เพื่อการเกษตร	
36	หนองกวัก	ปะโค	เมือง	หนองคาย	17.811200	102.706100	2.45	นายวินิจ ภาคโส	นายอนวัช ญาณรัตน์	เพื่อการเกษตร	
37	อ่างเก็บน้ำนาตาลเหนือ	ทุ่งหลวง	โพธิ์สัย	หนองคาย	17.963900	102.958600	2.65	นายสุนทร แทนหิน	นางไครสี แทนหิน	เพื่อการเกษตร	
38	อ่างเก็บน้ำนาแซง	นานาง	โพธิ์สัย	หนองคาย	17.868300	103.187100	1.66	นายอนุรักษ์ มะละเว	นายจรงค์ ศรีบุญเรือง	เพื่อการเกษตร	
39	อ่างเก็บน้ำพาน	สร้างคอม	สร้างคอม	อุดรธานี	17.856800	103.095300	19.52	นายวิทยา ชำนาญสาร	นางสมร พันซ้อย	เพื่อการเกษตร	
40	หนองหมัด	หนองหัว	กุมภวาปี	อุดรธานี	17.040600	103.050500	1.14	บรรหาร พลรักษา	มาริสา กล้าหาญ	เพื่อการเกษตร	
41	หนองบ่อ	หนองนาข่า	เมือง	อุดรธานี	17.510800	102.833800	1.57	กิตติ เพ็ญศรี	พึงใจ เพ็ญศรี	เพื่อการเกษตร	
42	หนองเทิน	นาทราย	พิบูลย์รักษ์	อุดรธานี	17.563700	103.098000	1.11	นายอาตุลลักษณ์ จันทสี	บรรจง บุญพา	เพื่อการเกษตร	
43	บึงสังข์	นากว้าง	เมือง	อุดรธานี	17.505800	102.786500	1.83	นายบรรจบ อ่อนชาติ	นายมีศักดิ์ โลหะเลิศ	เพื่อการเกษตร	
44	บึงคัน	นาตงวัฒนา	โพนนาแก้ว	สกลนคร	17.166700	104.306200	1.82	รจนา คตจำปา	นายประภาส พานเชียงสี	เพื่อการเกษตร	
45	บึงแต้	ดำนมวงคำ	โคกศรีสุพรรณ	สกลนคร	17.130000	104.323500	1.06	นางสาวอโณทัย คำสงค์	นายจิติพงศ์ พรหมเสนา	เพื่อการเกษตร	
46	อ่างเก็บน้ำกุดเรือคำ	ท่าบ่อศรีสงคราม	ศรีสงคราม	นครพนม	17.662900	104.232200	1.42	นายขวัญชัย คำสระคู	นายชาคริต สิงห์ฮ้อย	เพื่อการเกษตร	
47	อ่างเก็บน้ำห้วยอ้วน	หาดแพง	ศรีสงคราม	นครพนม	17.709000	104.318200	1.72	ประมวล ไชยริบูรณ์	นายวิชัย นนท์เหล่าพล	เพื่อการเกษตร	
48	หนองสังข์	หนองสังข์	นาแก	นครพนม	16.970200	104.456500	1.11	นายไชยยัง ด้วงคำภา	นายบุญ วังทะพันธ์	เพื่อการเกษตร	

## ภาคผนวก 5

ความพร้อมด้านความมั่นคงของอ่างเก็บน้ำ

การสำรวจความมั่นคงของเขื่อน และอาคารประกอบ 2566

สำนักงานทรัพยากรน้ำที่ 3 จ.อุดรธานี

ข้อมูล ณ วันที่ 22 มิถุนายน 2566

ลำดับ	ชื่ออ่างเก็บน้ำ	ตำบล	อำเภอ	จังหวัด	Lat	Long	ความจุ (ล้าน ลบ.ม.)	ความจุกักเก็บ (ล้าน ลบ.ม.)	ปีที่ก่อสร้าง	ลุ่มน้ำ	สถานะถ่ายโอน	ปีถ่ายโอน	สภาพการ ใช้งานปัจจุบัน	หมายเหตุ
1	อ่างเก็บน้ำห้วยหนองเข็ม	นาหัวบ่อ	โพธิ์สวรรค์	นครพนม	17.461455	104.407742	>2 ล้าน ลบ.ม.	2.00	2524	โขงตะวันออกเฉียงเหนือ	ยังไม่ถ่ายโอน	-	ใช้ได้	
2	อ่างเก็บน้ำกุดเรือคำ	ท่าบ่อศรีสงคราม	ศรีสงคราม	นครพนม	17.658478	104.425831	>2 ล้าน ลบ.ม.	2.00	2535	โขงตะวันออกเฉียงเหนือ	ยังไม่ถ่ายโอน	-	ใช้ได้	
3	อ่างเก็บน้ำห้วยน้ำบ่อ	หาดแพง	ศรีสงคราม	นครพนม	17.688647	104.298493	>2 ล้าน ลบ.ม.	6.20	2522	โขงตะวันออกเฉียงเหนือ	ยังไม่ถ่ายโอน	-	ใช้ได้	
4	อ่างเก็บน้ำหนองสาหร่าย	พนอม	ท่าอุเทน	นครพนม	17.706120	104.345273	>2 ล้าน ลบ.ม.	4.61	2535	โขงตะวันออกเฉียงเหนือ	ยังไม่ถ่ายโอน	-	ใช้ได้	
5	อ่างเก็บน้ำห้วยหนองโคก	เหล่าพัฒนา	นาหว้า	นครพนม	17.574146	104.118171	>2 ล้าน ลบ.ม.	2.98	2536	โขงตะวันออกเฉียงเหนือ	ยังไม่ถ่ายโอน	-	ใช้ได้	
6	อ่างเก็บน้ำวังนองเหนือ	ดอนเตย	นาทม	นครพนม	17.772230	104.061240	2 ล้าน ลบ.ม.	2.00	2535	โขงตะวันออกเฉียงเหนือ	ยังไม่ถ่ายโอน	-	ใช้ได้	
7	อ่างเก็บน้ำห้วยเขม	ทรายขาว	วังสะพุง	เลย	17.218336	101.648230	>2 ล้าน ลบ.ม.	2.00	2537	โขงตะวันออกเฉียงเหนือ	ยังไม่ถ่ายโอน	-	ใช้ได้	
8	อ่างเก็บน้ำห้วยเทา	กกปลาซิว	ภูพาน	สกลนคร	16.901083	104.032819	>2 ล้าน ลบ.ม.	2.50	2532	โขงตะวันออกเฉียงเหนือ	ยังไม่ถ่ายโอน	-	ใช้ได้	
9	อ่างเก็บน้ำห้วยอีพัน	บ้านเหล่า	เจริญศิลป์	สกลนคร	17.659097	103.552382	>2 ล้าน ลบ.ม.	3.72	2522	โขงตะวันออกเฉียงเหนือ	ยังไม่ถ่ายโอน	-	ใช้ได้	
10	อ่างเก็บน้ำพาน	สร้างคอม	สร้างคอม	อุดรธานี	17.853111	103.075283	>2 ล้าน ลบ.ม.	30.00	2520	โขงตะวันออกเฉียงเหนือ	ยังไม่ถ่ายโอน	-	ใช้ได้	
11	อ่างเก็บน้ำห้วยเสียว	บ้านยอด	สร้างคอม	อุดรธานี	17.760331	103.082934	>2 ล้าน ลบ.ม.	2.00	2520	โขงตะวันออกเฉียงเหนือ	ยังไม่ถ่ายโอน	-	ใช้ได้	