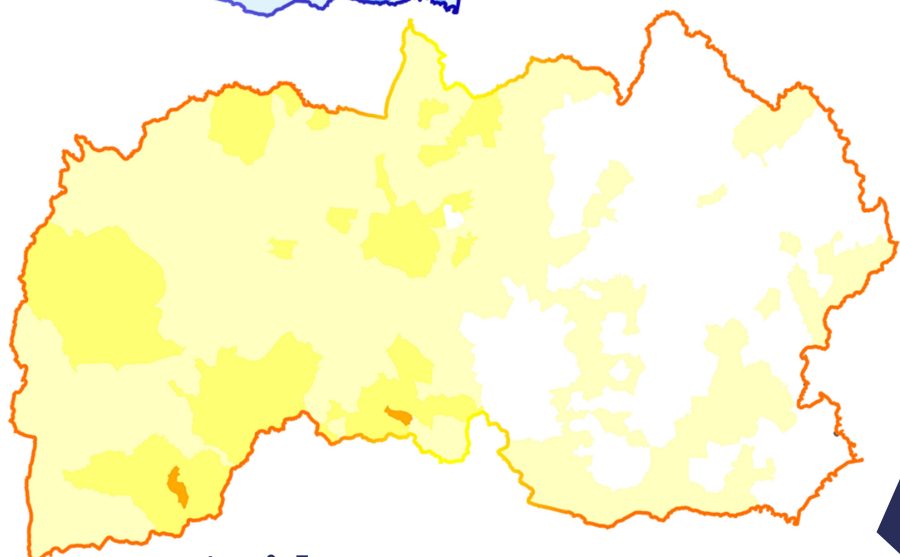
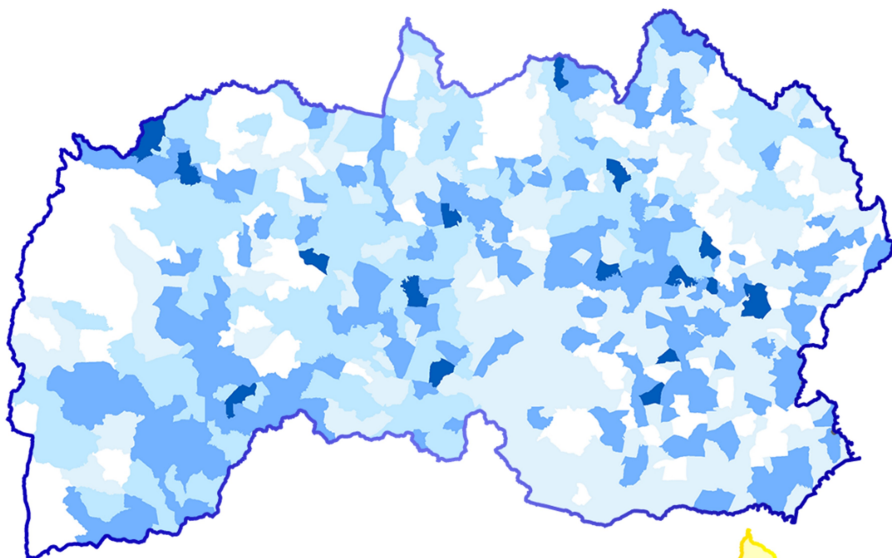




แผนปฏิบัติการบรรเทาภาวะน้ำท่วมและน้ำแล้ง  
**สำนักงานทรัพยากรน้ำที่ 4**  
ตามปฏิทินการบริหารจัดการน้ำ ปี 2566



จัดทำโดย

ศูนย์อำนวยการติดตามและแก้ไขปัญหา  
ภาวะน้ำแล้งและน้ำท่วม

กองวิเคราะห์และประเมินสถานการณ์น้ำ  
และสำนักงานทรัพยากรน้ำที่ 4 ปี 2566 - 2567

## คำนำ

ตามมติคณะรัฐมนตรี เมื่อวันที่ 9 พฤษภาคม 2566 รับทราบมาตรการรับมือฤดูฝน ปี 2566 และให้หน่วยงานที่เกี่ยวข้องดำเนินการจัดทำแผนปฏิบัติการภายใต้มาตรการดังกล่าว เพื่อรองรับสถานการณ์น้ำได้อย่างมีประสิทธิภาพ โดยมาตรการที่ 5 ได้มอบหมายให้กรมทรัพยากรน้ำเตรียมพร้อม/วางแผนเครื่องจักร เครื่องมือ บุคลากร ประจำพื้นที่เสี่ยงน้ำท่วม และพื้นที่เสี่ยงในช่วงฝนทิ้งช่วง (ก่อนฤดูฝนและตลอดช่วงฤดูฝน)

ดังนั้นกรมทรัพยากรน้ำจึงได้จัดทำแผนปฏิบัติการบรรเทาภาวะน้ำท่วมและภาวะน้ำแล้ง ประจำปี 2565/2566 ของสำนักงานทรัพยากรน้ำที่ 4 เพื่อเป็นการเตรียมความพร้อม การกำหนดแผนงาน และมาตรการเชิงปฏิบัติด้านการบรรเทาภาวะวิกฤติในแต่ละพื้นที่ โดยแผนปฏิบัติการฯ ฉบับนี้ มีวัตถุประสงค์เพื่อให้เจ้าหน้าที่ของกรมทรัพยากรน้ำและผู้ที่เกี่ยวข้อง ทราบถึงกระบวนการปฏิบัติงาน การเตรียมความพร้อม ด้านต่าง ๆ แผนปฏิบัติการบรรเทาภาวะน้ำท่วมและภาวะน้ำแล้ง และรายชื่อเจ้าหน้าที่ในการติดต่อประสานงานของสำนักงานทรัพยากรน้ำที่ 4

สุดท้ายนี้ขอขอบคุณ กองวิเคราะห์และประเมินสถานการณ์น้ำ สำนักงานทรัพยากรน้ำที่ 4 และหน่วยงานภายในทุกหน่วยงานของกรมทรัพยากรน้ำในการรวบรวมข้อมูลด้านต่างๆ เพื่อจัดทำแผนปฏิบัติการบรรเทาภาวะน้ำท่วมและภาวะน้ำแล้งให้แล้วเสร็จ และเป็นไปตามวัตถุประสงค์ที่ได้กำหนดไว้

กรมทรัพยากรน้ำ

# แผนปฏิบัติการบรรเทาภาวะน้ำท่วมและภาวะน้ำแล้ง ของสำนักงานทรัพยากรน้ำที่ 4

| เนื้อหา   | หน้า |
|---|------|
| แผนปฏิบัติการบรรเทาภาวะน้ำท่วมและภาวะน้ำแล้งของสำนักงานทรัพยากรน้ำที่ 4   | 1    |
| 1. บทนำ   | 1    |
| 2. วัตถุประสงค์   | 1    |
| 3. ประโยชน์ที่ได้รับ  | 2    |
| 4. สรุปผลการให้ความช่วยเหลือของสำนักงานทรัพยากรน้ำที่ 4   | 2    |
| 4.1 ผลการให้ความช่วยเหลือพื้นที่ประสบปัญหาอุทกภัยตั้งแต่ ปี พ.ศ. 2560 – 2565  | 2    |
| 4.2 ผลการให้ความช่วยเหลือพื้นที่ประสบปัญหาภัยแล้งตั้งแต่ ปี พ.ศ. 2558 – 2565  | 2    |
| 5. งบประมาณที่ได้รับการจัดสรร   | 3    |
| 6. ข้อมูลเชิงพื้นที่  | 3    |
| 6.1 พื้นที่รับผิดชอบของสำนักงานทรัพยากรน้ำที่ 4   | 3    |
| 6.2 พื้นที่เสี่ยงน้ำท่วม  | 3    |
| 6.3 พื้นที่เสี่ยงภัยแล้ง  | 6    |
| 7. ข้อมูลความพร้อมด้านอุปกรณ์/เครื่องมือ/อาคารชลศาสตร์  | 7    |
| 7.1 ความพร้อมด้านสถานีตรวจวัดสถานการณ์น้ำ   | 7    |
| 7.2 ความพร้อมด้านอุปกรณ์และเครื่องมือ   | 7    |
| 8. ข้อมูลความพร้อมด้านบุคลากร   | 10   |
| 8.1 เจ้าหน้าที่ด้านเฝ้าระวังสถานการณ์ด้านภาวะน้ำท่วมและภาวะน้ำแล้ง  | 10   |
| 8.2 เจ้าหน้าที่ด้านการปฏิบัติงานเชิงพื้นที่รายจังหวัด   | 10   |
| 8.3 รายชื่อผู้รู้ประจำสถานีเตือนภัยล่วงหน้าน้ำหลาก-ดินถล่มในพื้นที่   | 11   |
| 8.4 รายชื่อเจ้าหน้าที่ส่วนกลางในการติดตามสถานการณ์ด้านภาวะน้ำท่วมและภาวะน้ำแล้ง   | 11   |
| 9. แผนปฏิบัติการบรรเทาภาวะน้ำท่วมและภาวะน้ำแล้ง   | 12   |
| 9.1 แผนปฏิบัติการเพื่อรับสถานการณ์น้ำท่วมหลากดินโคลนถล่มประจำเดือน<br>พฤษภาคม - ตุลาคม 2566                             | 12   |
| 9.2 แผนปฏิบัติการในการรับสถานการณ์น้ำแล้ง   | 13   |
| <b>ภาคผนวก 1</b> พื้นที่เสี่ยงน้ำท่วม ในขอบเขตสำนักงานทรัพยากรน้ำที่ 4  |      |
| <b>ภาคผนวก 2</b> พื้นที่เสี่ยงภัยแล้ง ในขอบเขตสำนักงานทรัพยากรน้ำที่ 4  |      |
| <b>ภาคผนวก 3</b> ความพร้อมด้านสถานีตรวจวัดสถานการณ์น้ำ (สถานี Early Warning โทรมมาตร กล้อง CCTV และสถานีอุตุ-อุทกวิทยา) |      |
| <b>ภาคผนวก 4</b> สถานีตรวจวัดแหล่งน้ำขนาดเล็ก   |      |
| <b>ภาคผนวก 5</b> ความพร้อมด้านความมั่นคงของอ่างเก็บน้ำ  |      |

## แผนปฏิบัติการบรรเทาภาวะน้ำท่วมและภาวะน้ำแล้งของสำนักงานทรัพยากรน้ำที่ 4

### 1. บทนำ

กรมทรัพยากรน้ำ ในฐานะที่เป็นหน่วยงานปฏิบัติในสังกัดกระทรวงทรัพยากรธรรมชาติและสิ่งแวดล้อม มีภารกิจรับผิดชอบเกี่ยวกับทรัพยากรน้ำผิวดินในพื้นที่นอกเขตชลประทาน/พื้นที่เกษตรน้ำฝน จำนวน 117 ล้านไร่ ซึ่งศักยภาพด้านทรัพยากรน้ำของพื้นที่จะขึ้นอยู่กับปริมาณฝนที่ตกในพื้นที่เป็นหลัก เนื่องจากไม่มีแหล่งเก็บกักน้ำขนาดใหญ่และระบบชลประทาน ที่จะใช้สามารถควบคุมปริมาณน้ำและการใช้น้ำของพื้นที่ได้ ทำให้พื้นที่นอกเขตชลประทาน ต้องเผชิญเหตุกับปัญหาภัยพิบัติอันเกิดจากน้ำ ไม่ว่าจะเป็นปัญหาภาวะน้ำท่วมและปัญหาภาวะน้ำแล้ง และเนื่องจากปัจจัยของการเกิดเหตุวิกฤติน้ำในพื้นที่นอกเขตชลประทานไม่สามารถควบคุมได้ การเตรียมความพร้อมในการเผชิญเหตุจึงเป็นสิ่งสำคัญ เพื่อให้หน่วยงานมีความพร้อมในการช่วยเหลือประชาชนที่ได้รับความเดือดร้อนจากปัญหาวิกฤติน้ำได้อย่างมีประสิทธิภาพ ซึ่งกรมทรัพยากรน้ำ ได้รับการจัดสรรงบประมาณในการบริหารจัดการเพื่อรองรับสภาวะวิกฤติน้ำ ตั้งแต่ปีงบประมาณ พ.ศ. 2556 ถึงปัจจุบัน โดยได้จัดสรรงบประมาณดังกล่าว ลงสู่สำนักงานทรัพยากรน้ำที่ 4 เพื่อใช้ปฏิบัติงานให้ความช่วยเหลือประชาชนที่ได้รับความเดือดร้อนจากปัญหาภาวะน้ำแล้งและภาวะน้ำท่วม จึงต้องมีการจัดทำแผนปฏิบัติการบรรเทาภาวะน้ำแล้งและภาวะน้ำท่วม เพื่อใช้เป็นคู่มือในการปฏิบัติงานร่วมกับหน่วยงานที่เกี่ยวข้อง และทำให้การใช้จ่ายงบประมาณและผลการปฏิบัติงานช่วยเหลือประชาชนที่ได้รับความเดือดร้อนจากภัยพิบัติด้านน้ำเป็นไปอย่างมีประสิทธิภาพ

นอกจากนี้ สำนักงานทรัพยากรน้ำแห่งชาติ ซึ่งเป็นหน่วยงานกำกับนโยบายด้านทรัพยากรน้ำของประเทศ ได้กำหนดให้หน่วยงานที่เกี่ยวข้องปฏิบัติตามปฏิทินการบริหารจัดการทรัพยากรน้ำช่วงฤดูฝนและฤดูแล้ง โดยกรมทรัพยากรน้ำเป็นหนึ่งในหน่วยงานที่ต้องถือปฏิบัติตามปฏิทินดังกล่าว จึงจัดทำแผนปฏิบัติการบรรเทาภาวะน้ำแล้งและภาวะน้ำท่วม เพื่อตอบสนองนโยบายของสำนักงานทรัพยากรน้ำแห่งชาติ

### 2. วัตถุประสงค์

1) เพื่อเป็นการเตรียมความพร้อมในการรับมือกับภาวะน้ำแล้งและภาวะน้ำท่วมของกรมทรัพยากรน้ำ โดยเฉพาะการเตรียมความพร้อมของระบบปฏิบัติการเฝ้าระวังและเตือนภัยล่วงหน้าน้ำหลาก-ดินถล่ม (Early Warning System) ระบบตรวจวัดสถานการณ์น้ำทางไกลอัตโนมัติ อุปกรณ์เครื่องมือ (เครื่องสูบน้ำ รถบรรทุกน้ำ รถยนต์บรรทุก เรือท้องแบน) ความพร้อมด้านความมั่นคงแข็งแรงของอาคารชลศาสตร์ ความพร้อมของเจ้าหน้าที่ด้านการเฝ้าระวังสถานการณ์ เจ้าหน้าที่ด้านการปฏิบัติงานเชิงพื้นที่รายจังหวัด และรายชื่อผู้รู้ประจำสถานีเตือนภัยล่วงหน้าน้ำหลาก-ดินถล่มในพื้นที่

2) เพื่อให้กรมทรัพยากรน้ำ มีแผนปฏิบัติการบรรเทาภาวะน้ำแล้งและภาวะน้ำท่วม ที่ตอบสนองต่อการดำเนินงานตามมาตรการรองรับสถานการณ์ฤดูแล้งและฤดูฝนของสำนักงานทรัพยากรน้ำแห่งชาติ

3) เพื่อให้สำนักงานทรัพยากรน้ำที่ 4 มีแผนปฏิบัติการบรรเทาภาวะน้ำแล้งและภาวะน้ำท่วมของสำนักงานทรัพยากรน้ำที่ 4 ที่จะใช้เป็นคู่มือในการปฏิบัติงานเผชิญเหตุ โดยบูรณาการกับหน่วยงานที่เกี่ยวข้องในพื้นที่รับผิดชอบ เช่น จังหวัด สำนักงานป้องกันและบรรเทาสาธารณภัยเขต สำนักงานป้องกันและบรรเทาสาธารณภัยจังหวัด สำนักงานทรัพยากรธรรมชาติและสิ่งแวดล้อมจังหวัด เป็นต้น

### 3. ประโยชน์ที่ได้รับ

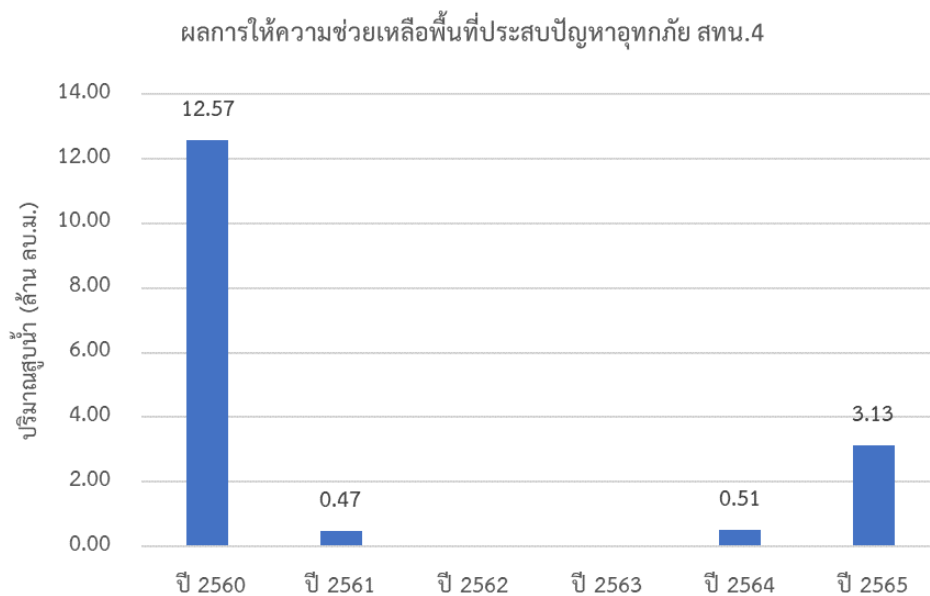
1) กรมทรัพยากรน้ำ โดยเฉพาะสำนักงานทรัพยากรน้ำที่ 4 มีความพร้อมที่จะปฏิบัติงานเผชิญเหตุกับปัญหาภัยพิบัติอันเกิดจากน้ำ และบูรณาการกับหน่วยงานที่เกี่ยวข้อง ในการให้ความช่วยเหลือประชาชนที่ได้รับเดือดร้อนจากปัญหาภาวะน้ำแล้งและภาวะน้ำท่วมได้อย่างทันต่อเหตุการณ์

2) กรมทรัพยากรน้ำ สามารถปฏิบัติงานที่ตอบสนองต่อปฏิทินการบริหารจัดการทรัพยากรน้ำช่วงฤดูฝน และฤดูแล้งของสำนักงานทรัพยากรน้ำแห่งชาติ

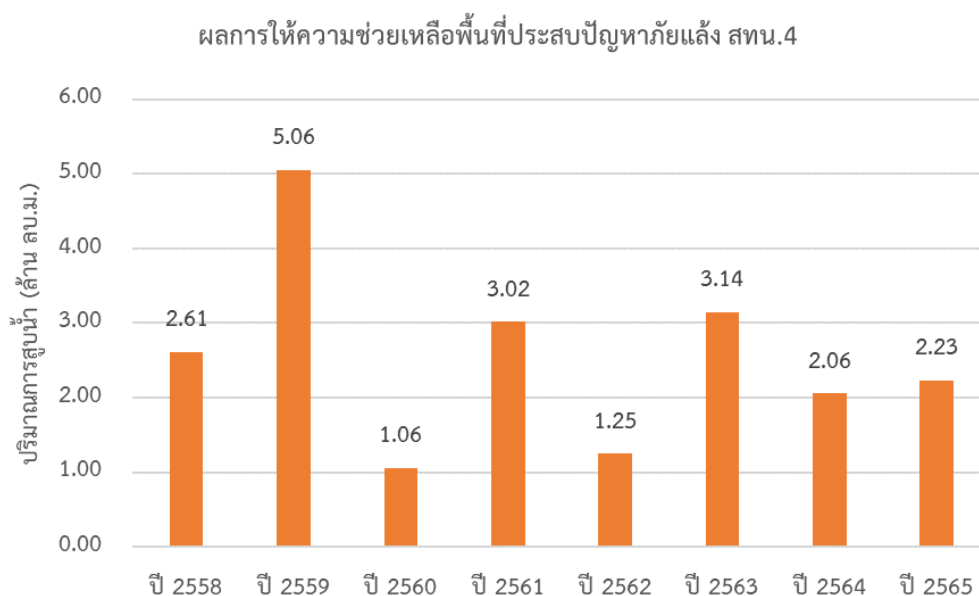
3) สำนักงานทรัพยากรน้ำที่ 4 มีคู่มือในการปฏิบัติงานเผชิญเหตุ โดยบูรณาการกับหน่วยงานที่เกี่ยวข้อง ได้อย่างมีประสิทธิภาพ

### 4. สรุปผลการให้ความช่วยเหลือของสำนักงานทรัพยากรน้ำที่ 4

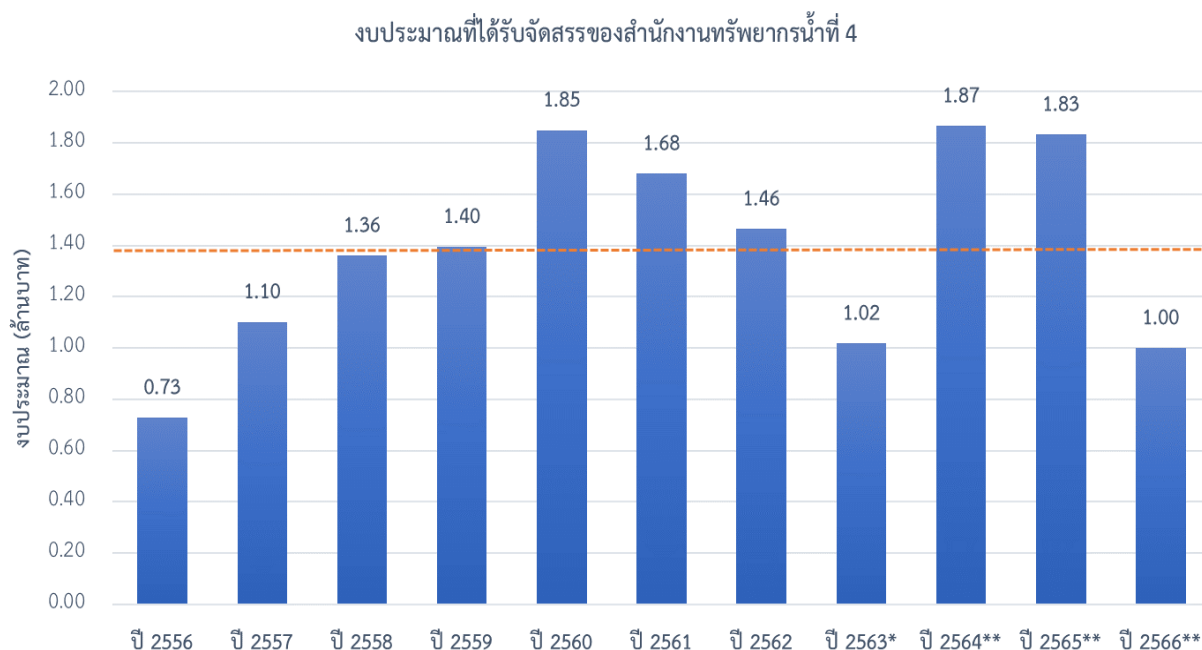
#### 4.1 ผลการให้ความช่วยเหลือพื้นที่ประสบปัญหาอุทกภัยตั้งแต่ ปี พ.ศ. 2560 - 2565



#### 4.2 ผลการให้ความช่วยเหลือพื้นที่ประสบปัญหาภัยแล้งตั้งแต่ ปี พ.ศ. 2558 - 2565



## 5. งบประมาณที่ได้รับการจัดสรร



หมายเหตุ : \*กบ. ได้รับการโอนภารกิจตั้งแต่ปี พ.ศ. 2563

\*\* งบประมาณที่จัดสรรลงหน่วยงาน ปรับตามความเป็นจริง ตั้งแต่ปี พ.ศ. 2563-2566

## 6. ข้อมูลเชิงพื้นที่

### 6.1 พื้นที่รับผิดชอบของสำนักงานทรัพยากรน้ำที่ 4

สำนักงานทรัพยากรน้ำที่ 4 มีพื้นที่รับผิดชอบ 5 จังหวัด ประกอบด้วย จังหวัดกาฬสินธุ์ ขอนแก่น ชัยภูมิ มหาสารคาม และร้อยเอ็ด รายละเอียดแสดงดังรูปที่ 1

### 6.2 พื้นที่เสี่ยงน้ำท่วม

#### 6.2.1 พื้นที่เสี่ยงน้ำท่วมมากที่สุด ประกอบด้วย

- 1) จังหวัดกาฬสินธุ์ จำนวน 4 อำเภอ ประกอบด้วย กมลาไสย ท่าคันโท ยางตลาด ร่องคำ
- 2) จังหวัดขอนแก่น จำนวน 4 อำเภอ ประกอบด้วย เมืองขอนแก่น บ้านแฮด บ้านไผ่ ภูผาม่าน
- 3) จังหวัดชัยภูมิ จำนวน 3 อำเภอ ประกอบด้วย เมืองชัยภูมิ คอนสาร บ้านแท่น
- 4) จังหวัดมหาสารคาม จำนวน 1 อำเภอ ประกอบด้วย กันทรวิชัย
- 5) จังหวัดร้อยเอ็ด จำนวน 5 อำเภอ ประกอบด้วย เชียงขวัญ เมืองร้อยเอ็ด เสนภูมิ

จตุรพักตรพิมาน ธวัชบุรี

#### 6.2.2 พื้นที่เสี่ยงน้ำท่วมมาก ประกอบด้วย

- 1) จังหวัดกาฬสินธุ์ จำนวน 13 อำเภอ ประกอบด้วย เขาวง เมืองกาฬสินธุ์ กมลาไสย คำม่วง ช้องชัย ท่าคันโท ยางตลาด ร่องคำ สหัสขันธ์ สามชัย หนองกุงศรี ห้วยเม็ก ห้วยผึ้ง
- 2) จังหวัดขอนแก่น จำนวน 19 อำเภอ ประกอบด้วย เมืองขอนแก่น แวงใหญ่ แวงน้อย โคน โพนไย โนนศิลา ชนบท ชุมแพ ชำสูง น้ำพอง บ้านแฮด บ้านไผ่ บ้านฝาง พระยืน ภูเวียง ภูผาม่าน มัญจาคีรี หนองนาคำ หนองสองห้อง อุบลรัตน์

3) จังหวัดชัยภูมิ จำนวน 10 อำเภอ ประกอบด้วย เกษตรสมบูรณ์ เนินสง่า เมืองชัยภูมิ คอนสวรรค์ จัตุรัส บ้านเขว้า บ้านแท่น บำเหน็จณรงค์ ภูเขียว หนองบัวระเหว

4) จังหวัดมหาสารคาม จำนวน 9 อำเภอ ประกอบด้วย เขียงยืน เมืองมหาสารคาม แกดดำ โกสมพิสัย กุดรัง ชื่นชม นาเชือก بردือ วาปีปทุม

5) จังหวัดร้อยเอ็ด จำนวน 18 อำเภอ ประกอบด้วย เกษตรวิสัย เขียงขวัญ เมยวดี เมืองร้อยเอ็ด เมืองสรวง เสนภูมิ โพนทราย โพนทอง จตุรพักตรพิมาน จังหาร ทุ่งเขาหลวง ธวัชบุรี ปทุมรัตน์ พนมไพร สุวรรณภูมิ หนองพอก หนองฮี อาจสามารถ

#### 6.2.3 พื้นที่เสี่ยงน้ำท่วมปานกลาง ประกอบด้วย

1) จังหวัดกาฬสินธุ์ จำนวน 16 อำเภอ ประกอบด้วย เขาวง เมืองกาฬสินธุ์ กมลาไสย กุฉินารายณ์ คำม่วง ช้องชัย ดอนจาน ท่าคันโท นาคู ยางตลาด ร่องคำ สมเด็จ สามชัย หนองกุงศรี ห้วยเม็ก ห้วยผึ้ง

2) จังหวัดขอนแก่น จำนวน 24 อำเภอ ประกอบด้วย เขาสนกวาง เปี้ยน้อย เมืองขอนแก่น แวงใหญ่ แวงน้อย โคกโพธิ์ไชย โนนศิลา ชนบท ชุมแพ ชำสูง น้ำพอง บ้านแฮด บ้านไผ่ บ้านฝาง พระยืน พล ภูเวียง ภูผาม่าน มัญจาคีรี สีชมพู หนองเรือ หนองนาคำ หนองสองห้อง อุบลรัตน์

3) จังหวัดชัยภูมิ จำนวน 13 อำเภอ ประกอบด้วย เกษตรสมบูรณ์ เทพสถิต เนินสง่า เมืองชัยภูมิ แก้งคร้อ คอนสวรรค์ จัตุรัส บ้านเขว้า บ้านแท่น บำเหน็จณรงค์ ภูเขียว หนองบัวระเหว

#### 6.2.4 พื้นที่เสี่ยงน้ำท่วมน้อย ประกอบด้วย

1) จังหวัดกาฬสินธุ์ จำนวน 13 อำเภอ ประกอบด้วย เขาวง เมืองกาฬสินธุ์ คำม่วง ดอนจาน ท่าคันโท นาคู นามน ยางตลาด สมเด็จ สหัสขันธ์ สามชัย หนองกุงศรี ห้วยเม็ก

2) จังหวัดขอนแก่น จำนวน 15 อำเภอ ประกอบด้วย เขาสนกวาง เปี้ยน้อย เมืองขอนแก่น เวียงเก่า แวงใหญ่ แวงน้อย ชนบท น้ำพอง บ้านไผ่ พระยืน พล ภูเวียง มัญจาคีรี สีชมพู หนองเรือ

3) จังหวัดชัยภูมิ จำนวน 7 อำเภอ ประกอบด้วย เกษตรสมบูรณ์ แก้งคร้อ ชับใหญ่ ภูเขียว หนองบัวแดง หนองบัวระเหว

4) จังหวัดมหาสารคาม จำนวน 12 อำเภอ ประกอบด้วย เขียงยืน เมืองมหาสารคาม แกดดำ โกสมพิสัย กันทรวิชัย กุดรัง ชื่นชม นาเชือก بردือ พยัคฆภูมิพิสัย ยางสีสุราช วาปีปทุม

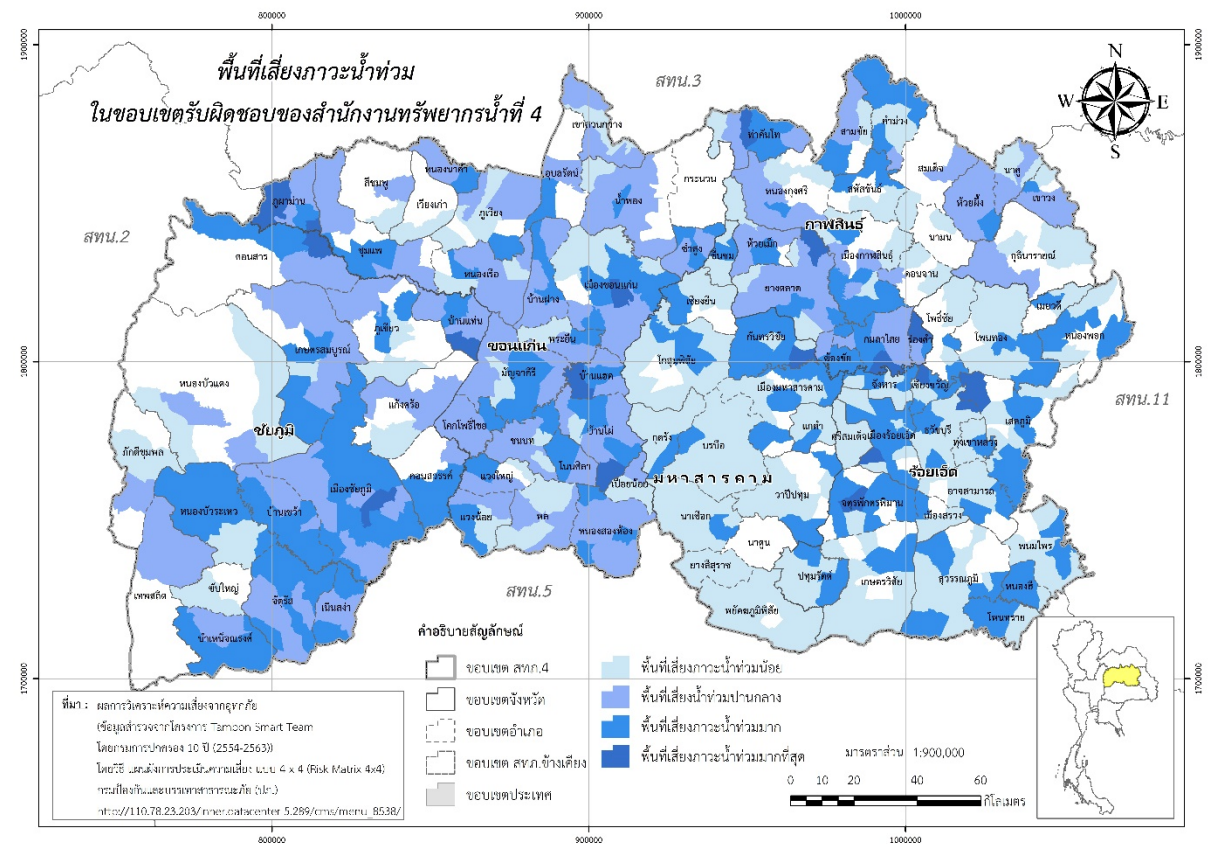
5) จังหวัดร้อยเอ็ด จำนวน 20 อำเภอ ประกอบด้วย เกษตรวิสัย เขียงขวัญ เมยวดี เมืองร้อยเอ็ด เมืองสรวง เสนภูมิ โพธิ์ชัย โพนทราย โพนทอง จตุรพักตรพิมาน จังหาร ทุ่งเขาหลวง ธวัชบุรี ปทุมรัตน์ พนมไพร ศรีสมเด็จ สุวรรณภูมิ หนองพอก หนองฮี อาจสามารถ

#### รายละเอียดแสดงดังรูปที่ 2 และสรุปรายละเอียดระดับตำบลแสดงในภาคผนวก 1

แผนปฏิบัติการบรรเทาภาวะน้ำท่วมและภาวะน้ำแล้งของสำนักงานทรัพยากรน้ำที่ 4



รูปที่ 1 ขอบเขตพื้นที่ความรับผิดชอบของสำนักงานทรัพยากรน้ำที่ 4



รูปที่ 2 พื้นที่เสี่ยงน้ำท่วมในขอบเขตของสำนักงานทรัพยากรน้ำที่ 4



### 6.3 พื้นที่เสี่ยงภัยแล้ง

#### 6.3.1 พื้นที่เสี่ยงภัยแล้งมาก ประกอบด้วย

- 1) จังหวัดขอนแก่น จำนวน 1 อำเภอ ประกอบด้วย พล
- 2) จังหวัดชัยภูมิ จำนวน 1 อำเภอ ประกอบด้วย จตุรัส

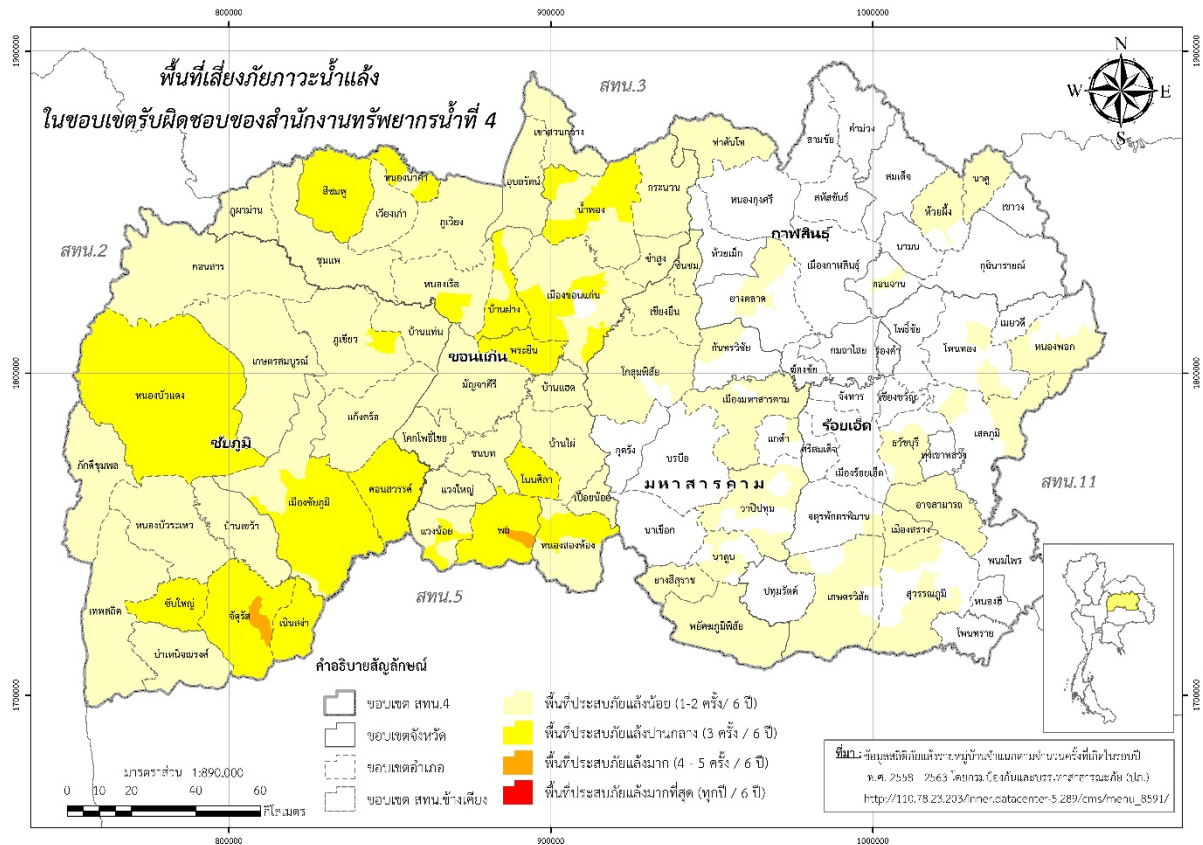
#### 6.3.2 พื้นที่เสี่ยงภัยแล้งปานกลาง ประกอบด้วย

- 1) จังหวัดขอนแก่น จำนวน 11 อำเภอ ประกอบด้วย เมืองขอนแก่น แวงน้อย โนนศิลา  
น้ำพอง บ้านฝาง พระยืน พล สีชมพู หนองเรือ หนองนาคำ หนองสองห้อง
- 2) จังหวัดชัยภูมิ จำนวน 7 อำเภอ ประกอบด้วย เนินสง่า เมืองชัยภูมิ คอนสวรรค์ จตุรัส  
ซับใหญ่ ภูเขียว หนองบัวแดง

#### 6.3.3 พื้นที่เสี่ยงภัยแล้งน้อย ประกอบด้วย

- 1) จังหวัดกาฬสินธุ์ จำนวน 5 อำเภอ ประกอบด้วย ดอนจาน ท่าคันโท นาคู ยางตลาด ห้วยผึ้ง
- 2) จังหวัดขอนแก่น จำนวน 22 อำเภอ ประกอบด้วย เขาสนกวาง เปือยน้อย เมืองขอนแก่น  
เวียงเก่า แวงใหญ่ แวงน้อย โคกโพธิ์ไชย กระนวน ชนบท ชุมแพ ชำสูง น้ำพอง บ้านแฮด บ้านไผ่ บ้านฝาง  
ภูเวียง ภูผาม่าน มัญจาคีรี หนองเรือ หนองนาคำ หนองสองห้อง อุบลรัตน์
- 3) จังหวัดชัยภูมิ จำนวน 11 อำเภอ ประกอบด้วย เกษตรสมบูรณ์ เทพสถิต เมืองชัยภูมิ  
แก้งคร้อ คอนสาร บ้านเขว้า บ้านแท่น บำเหน็จณรงค์ ภูเขียว หนองบัวระเหว
- 4) จังหวัดมหาสารคาม จำนวน 10 อำเภอ ประกอบด้วย เขียงยืน เมืองมหาสารคาม แกดำ  
โกสุมพิสัย กันทรวิชัย ชื่นชม นาตุ่น พยัคฆภูมิพิสัย ยางสีสุราช วาปีปทุม
- 5) จังหวัดร้อยเอ็ด จำนวน 9 อำเภอ ประกอบด้วย เกษตรวิสัย เมืองสรวง เสลภูมิ โพนทอง  
จตุรพักตรพิมาน ธวัชบุรี สุวรรณภูมิ หนองพอก อาจสามารถ

รายละเอียดแสดงดังรูปที่ 3 และสรุปรายละเอียดระดับตำบลแสดงในภาคผนวก 2



รูปที่ 3 พื้นที่เสี่ยงภัยแล้งในขอบเขตของสำนักงานทรัพยากรน้ำที่ 4

## 7. ข้อมูลความพร้อมด้านอุปกรณ์/เครื่องมือ/อาคารชลศาสตร์

7.1 ความพร้อมด้านสถานีตรวจวัดสถานการณ์น้ำ จำนวน 122 สถานี ประกอบด้วย

1) ระบบปฏิบัติการเฝ้าระวังและเตือนภัยล่วงหน้าน้ำหลาก-ดินถล่ม (Early Warning System) จำนวน 40 สถานี (<http://ews.dwr.go.th/ews/>)

2) ระบบกล้อง CCTV จำนวน 1 สถานี

3) สถานีอุตุ-อุทกวิทยา จำนวน 41 สถานี

(รายละเอียดแสดงดังรูปที่ 4 และรายละเอียดของสถานีตรวจวัดสภาพน้ำทางไกลอัตโนมัติระบบกล้อง CCTV และสถานีอุตุ-อุทกวิทยาในภาคผนวก 3 และสามารถดูรายละเอียดได้ที่เว็บไซต์ <http://mekhala.dwr.go.th/>)

4) สถานีตรวจวัดแหล่งน้ำขนาดเล็ก จำนวน 40 แห่ง

(รายละเอียดแสดงดังรูปที่ 4 และรายละเอียดของสถานีตรวจวัดแหล่งน้ำขนาดเล็กในภาคผนวก 4 และสามารถดูรายละเอียดได้ที่เว็บไซต์ <http://srm-woc.dwr.go.th/>)

7.2 ความพร้อมด้านอุปกรณ์และเครื่องมือ

1) เครื่องสูบน้ำ จำนวน 27 เครื่อง ใช้งานได้ 23 เครื่อง ประกอบด้วย

- เครื่องสูบน้ำขนาด 8 นิ้ว จำนวน 3 เครื่อง (ใช้งานได้ 3 เครื่อง)
- เครื่องสูบน้ำขนาด 10 นิ้ว จำนวน 4 เครื่อง (ใช้งานได้ 1 เครื่อง)
- เครื่องสูบน้ำขนาด 12 นิ้ว จำนวน 15 เครื่อง (ใช้งานได้ 15 เครื่อง)
- เครื่องสูบน้ำขนาด 24 นิ้ว จำนวน 2 เครื่อง (ใช้งานได้ 2 เครื่อง)

- เครื่องสูบน้ำขนาด 26 นิ้ว จำนวน 1 เครื่อง (ใช้งานได้ 0 เครื่อง)
- เครื่องสูบน้ำขนาด 30 นิ้ว จำนวน 2 เครื่อง (ใช้งานได้ 2 เครื่อง)

2) รถบรรทุก จำนวน 6 คัน ใช้งานได้ 6 คัน ประกอบด้วย

- รถยนต์บรรทุกน้ำ ขนาด 6,000 ลิตร จำนวน 3 คัน (ใช้งานได้ 2 คัน)
- รถยนต์บรรทุก 6 ล้อ (NGV) จำนวน 1 คัน (ใช้งานได้ 1 คัน)
- รถยนต์บรรทุก 6 ล้อ พร้อมเครน จำนวน 1 คัน (ใช้งานได้ 1 คัน)
- รถยนต์บรรทุก 10 ล้อ พร้อมเครน (NGV) จำนวน 1 คัน (ใช้งานได้ 1 คัน)

3) ความพร้อมด้านความมั่นคงของอ่างเก็บน้ำ จำนวน 5 แห่ง (ใช้งานได้ 5 แห่ง)

รายละเอียดของความพร้อมด้านความมั่นคงของอ่างเก็บน้ำแสดงดังรูปที่ 5 และรายละเอียดของความพร้อมด้านความมั่นคงของอ่างเก็บน้ำในภาคผนวก 5



รูปที่ 4 ตำแหน่งสถานีตรวจวัดสภาพน้ำทางไกลอัตโนมัติ CCTV EWS สถานีอุตุ-อุทกวิทยา และสถานีตรวจวัดแหล่งน้ำขนาดเล็ก ในเขตพื้นที่ความรับผิดชอบของสำนักงานทรัพยากรน้ำที่ 4



รูปที่ 5 ตำแหน่งโครงการพัฒนาแหล่งน้ำประเภทอ่างเก็บน้ำในเขตพื้นที่ความรับผิดชอบของสำนักงานทรัพยากรน้ำที่ 4

## 8. ข้อมูลความพร้อมด้านบุคลากร

8.1 เจ้าหน้าที่ด้านเฝ้าระวังสถานการณ์ด้านภาวะน้ำท่วมและภาวะน้ำแล้ง จำนวน 5 ราย

| ลำดับ | ชื่อ-นามสกุล           | สถานที่   | เบอร์โทรศัพท์ |
|-------|------------------------|-----------|---------------|
| 1     | นางสาวรัชนิวรรณ พลไตร  | ชัยภูมิ   | 063-5919491   |
| 2     | นางสาวอารีรัตน์ บุตรรส | ขอนแก่น   | 089-2772135   |
| 3     | นางสาวรัชณี รัตนพล     | กาฬสินธุ์ | 089-7689543   |
| 4     | นางสาวอัญชลี รัตนพล    | มหาสารคาม | 089-4761640   |
| 5     | นายอำนาจ ปัจธรรม       | ร้อยเอ็ด  | 063-7273344   |

8.2 เจ้าหน้าที่ด้านการปฏิบัติงานเชิงพื้นที่รายจังหวัด จำนวน 42 ราย

| ลำดับ | ชื่อ-นามสกุล              | สถานที่   | เบอร์โทรศัพท์ |
|-------|---------------------------|-----------|---------------|
| 1     | นายพีรวัตร ศรีพันธ์       | ชัยภูมิ   | -             |
| 2     | นายธีรพงษ์ ทรัพย์ศิริกุล  | ชัยภูมิ   |               |
| 3     | นายสว่าง ศิริมา           | ชัยภูมิ   | 089-5767019   |
| 4     | นายวิเชียร นาคา           | ชัยภูมิ   | -             |
| 5     | นายรังสรรค์ วงษ์ศักดิ์    | ชัยภูมิ   | -             |
| 6     | นายสุรสิทธิ์ ธรรมประโชติ  | ชัยภูมิ   | -             |
| 7     | นายทงศักดิ์ เพ็งเพชร      | กาฬสินธุ์ | 094-2972882   |
| 8     | นายสายัณห์ แสนภูวา        | กาฬสินธุ์ | 081-5798098   |
| 9     | นายนพรัตน์ ตูลาเนตร       | กาฬสินธุ์ | -             |
| 10    | นายจรัส ผิวงาม            | กาฬสินธุ์ | -             |
| 11    | นายสำเนียง เหล่าสุวรรณ    | กาฬสินธุ์ | 089-5174241   |
| 12    | นายประเทือง พันธะ         | กาฬสินธุ์ | -             |
| 13    | นายคำราม โรจน์หิรัญกุล    | กาฬสินธุ์ | -             |
| 14    | นายเดชา โพธิเศษ           | กาฬสินธุ์ | -             |
| 15    | นายวีระพงษ์ อุดมแก้ว      | ร้อยเอ็ด  | 084-4974879   |
| 16    | นายชัยรัตน์ สุวัฒน์กุล    | ร้อยเอ็ด  | 086-8583690   |
| 17    | นายบรรจง สตาร์ตัน         | ร้อยเอ็ด  | -             |
| 18    | นายอัครณัฐ ศิริสังจา      | ร้อยเอ็ด  | -             |
| 19    | นายสุรจักร วงศ์ปิยมารัตน์ | ร้อยเอ็ด  | -             |
| 20    | นายไพบุลย์ แรมมี          | ร้อยเอ็ด  | 081-1420304   |
| 21    | นายสุรพงษ์ วงษ์บุตร       | ร้อยเอ็ด  | 080-0579343   |
| 22    | นายวิรัตน์ สุ่มมาตย์      | ร้อยเอ็ด  | -             |
| 23    | นายสุमितร์ ศิริกิจ        | ร้อยเอ็ด  | -             |

|    |                          |           |             |
|----|--------------------------|-----------|-------------|
| 24 | นายพีรวัตร ศรีพันธุ์     | ชัยภูมิ   | -           |
| 25 | นายธีรพงษ์ ทรัพย์ศิริกุล | ชัยภูมิ   |             |
| 26 | นายสว่าง ศิริมา          | ชัยภูมิ   | 089-5767019 |
| 27 | นายวิเชียร นาคา          | ชัยภูมิ   | -           |
| 28 | นายรังสรรค์ วงษ์ศักดิ์   | ชัยภูมิ   | -           |
| 29 | นายสุรสิทธิ์ ธรรมประโชติ | ชัยภูมิ   | -           |
| 30 | นายทงศักดิ์ เฟื่องเพ็ชร  | กาฬสินธุ์ | 094-2972882 |
| 31 | นายสายัณห์ แสนภูวา       | กาฬสินธุ์ | 081-5798098 |
| 32 | นายนพรัตน์ ตูลาเนตร      | กาฬสินธุ์ | -           |
| 33 | นายจรัส ผิวงาม           | กาฬสินธุ์ | -           |
| 34 | นายสำเนียง เหล่าสุวรรณ   | กาฬสินธุ์ | 089-5174241 |
| 35 | นายประเทือง พันธะ        | กาฬสินธุ์ | -           |
| 36 | นายคำราม โจรนัทธิฤกุล    | กาฬสินธุ์ | -           |
| 37 | นายเดชา โปธิเศษ          | กาฬสินธุ์ | -           |
| 38 | นายวีระพงษ์ อุดมแก้ว     | ร้อยเอ็ด  | 084-4974879 |
| 39 | นายชัยรัตน์ สุวัฒน์กุล   | ร้อยเอ็ด  | 086-8583690 |
| 40 | นายบรรจง สตาร์ตัน        | ร้อยเอ็ด  | -           |
| 41 | นายอัครณัฐ ศิริสัจจา     | ร้อยเอ็ด  | -           |
| 42 | นายสุรจักร วงศ์ปิยมารตัน | ร้อยเอ็ด  | -           |

8.3 รายชื่อผู้รู้ประจำสถานีเตือนภัยล่วงหน้าน้ำหลาก-ดินถล่มในพื้นที่ จำนวน 40 ราย รายละเอียดของรายชื่อและเบอร์โทรศัพท์ผู้รู้ในภาคผนวก 3

8.4 รายชื่อเจ้าหน้าที่ส่วนกลางในการติดตามสถานการณ์ด้านภาวะน้ำท่วมและภาวะน้ำแล้ง

| ลำดับ           | ชื่อ-นามสกุล              | ตำแหน่ง   | เบอร์โทรศัพท์ |
|-----------------|---------------------------|---|---------------|
| ด้านภาวะน้ำท่วม |                           |   |               |
| 1               | นายยิ่งยง ลีคะสิริ        | ผู้อำนวยการส่วนประสานการปฏิบัติงานในภาวะน้ำท่วม | 081-8012785   |
| 2               | นายจิรวัดน์ ประชีพนาย     | วิศวกรโยธาชำนาญการ                              | 086-3388212   |
| 3               | นายยศสรัญ ปาลเกลี้ยง      | วิศวกรโยธาปฏิบัติการ                            | 084-2492663   |
| ด้านภาวะน้ำแล้ง |                           |   |               |
| 4               | นายธนากร แสนวงษ์          | ผู้อำนวยการส่วนประสานการปฏิบัติงานในภาวะน้ำแล้ง | 081-8012781   |
| 5               | นางสาวปณยวีร์ สวรรยาพานิช | วิศวกรโยธาชำนาญการ                              | 089-9455654   |

|  |                               |  |             |
|--|-------------------------------|--|-------------|
| 6                                      | นางสาวอรรษา มณีขำ             | นักวิเคราะห์นโยบายและแผน<br>ชำนาญการ   | 092-3592266 |
| ด้านการวิเคราะห์และประเมินสถานการณ์น้ำ |                               |  |             |
| 7                                      | นายสุประภาพร พัฒน์สิงห์เสนีย์ | ผู้อำนวยการศูนย์เมขลา                  | 089-7724611 |
| 8                                      | นายจตุพงษ์ ไพบูลย์โรจนา       | นักวิเคราะห์นโยบายและแผน<br>ชำนาญการ   | 086-4721588 |
| 9                                      | นายธนัช สระประเทศ             | นักวิเคราะห์นโยบายและ<br>แผนปฏิบัติการ | 099-8274638 |

## 9. แผนปฏิบัติการบรรเทาภาวะน้ำท่วมและภาวะน้ำแล้ง

9.1 แผนปฏิบัติการเพื่อรับสถานการณ์น้ำท่วมหลากดินโคลนถล่มประจำเดือนพฤษภาคม - ตุลาคม 2566

การสูบน้ำช่วยเหลือสถานการณ์น้ำท่วม มีรายละเอียดดังรูปที่ 6 ประกอบด้วย

| จุดที่ | ตำบล            | อำเภอ           | จังหวัด   | ขนาด<br>เครื่อง<br>สูบน้ำ | จำนวน<br>(เครื่อง) | ผู้รับผิดชอบ          | เบอร์โทรศัพท์ |
|--------|-----------------|-----------------|-----------|---------------------------|--------------------|-----------------------|---------------|
| 1      | บ้านเป็ด        | เมือง           | ขอนแก่น   | 30,8                      | 3                  | นายสว่าง ศิริมา       | 089-5767019   |
| 2      | พระลับ          | เมือง           | ขอนแก่น   | 10,12,3<br>0              | 3                  | นายสว่าง ศิริมา       | 089-5767019   |
| 3      | ท่าสองคอน       | เมือง           | มหาสารคาม | 12                        | 2                  | นายสว่าง ศิริมา       | 089-5767019   |
| 4      | บ้านเป็ด        | เมือง           | ขอนแก่น   | 30                        | 1                  | นายสว่าง ศิริมา       | 089-5767019   |
| 5      | ในเมือง         | เวียงเก่า       | ขอนแก่น   | 10                        | 1                  | นายเรืองศิลป์ วิชาศรี | 084-3651585   |
| 6      | บ้านเป็ด        | เมือง           | ขอนแก่น   | 24                        | 1                  | นายเรืองศิลป์ วิชาศรี | 084-3651584   |
| 7      | บ้านไผ่         | บ้านไผ่         | ขอนแก่น   | 12                        | 1                  | นายเรืองศิลป์ วิชาศรี | 084-3651585   |
| 8      | หนองสอง<br>ห้อง | หนองสอง<br>ห้อง | มหาสารคาม | 12                        | 1                  | นายเรืองศิลป์ วิชาศรี | 084-3651586   |
| 9      | ในเมือง         | เมือง           | ชัยภูมิ   | 30                        | 1                  | นายเรืองศิลป์ วิชาศรี | 084-3651587   |
| 10     | ในเมือง         | เมือง           | มหาสารคาม | 12                        | 1                  | นายเรืองศิลป์ วิชาศรี | 084-3651588   |
| 11     | รอบเมือง        | เมือง           | ร้อยเอ็ด  | 12                        | 1                  | นายเรืองศิลป์ วิชาศรี | 084-3651589   |
| 12     | บึงเนียม        | เมือง           | ขอนแก่น   | 12                        | 1                  | นายเรืองศิลป์ วิชาศรี | 084-3651590   |
| 13     | เมืองเก่า       | เมือง           | ขอนแก่น   | 12                        | 1                  | นายเรืองศิลป์ วิชาศรี | 084-3651591   |
| 14     | แก้ง            | เมือง           | มหาสารคาม | 12                        | 1                  | นายเรืองศิลป์ วิชาศรี | 084-3651592   |
| 15     | ท่าสองคอน       | เมือง           | มหาสารคาม | 12                        | 1                  | นายเรืองศิลป์ วิชาศรี | 084-3651593   |
| 16     | ในเมือง         | เมือง           | ขอนแก่น   | 12                        | 1                  | นายเรืองศิลป์ วิชาศรี | 084-3651594   |
| 17     | หนองนาแซง       | เมือง           | ชัยภูมิ   | 12                        | 1                  | นายเรืองศิลป์ วิชาศรี | 084-3651595   |
| 18     | พระลับ          | เมือง           | ขอนแก่น   | 12                        | 1                  | นายเรืองศิลป์ วิชาศรี | 084-3651597   |
| 19     | บ้านเป็ด        | เมือง           | ขอนแก่น   | 24                        | 1                  | นายเรืองศิลป์ วิชาศรี | 084-3651599   |

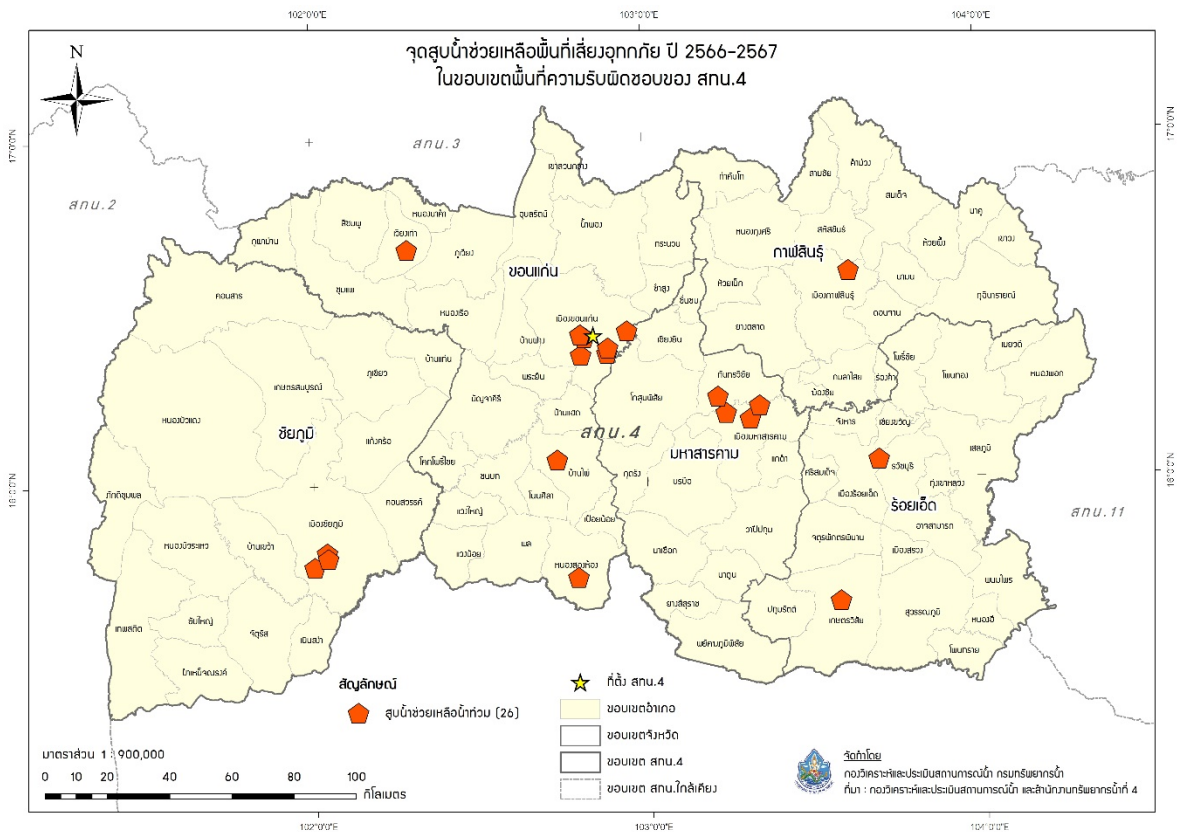
|    |            |            |           |    |   |                       |             |
|----|------------|------------|-----------|----|---|-----------------------|-------------|
| 20 | ท่าขอนยาง  | กันทรวิชัย | มหาสารคาม | 12 | 1 | นายเรืองศิลป์ วิชาศรี | 084-3651602 |
| 21 | รอบเมือง   | เมือง      | ชัยภูมิ   | 12 | 1 | นายเรืองศิลป์ วิชาศรี | 084-3651604 |
| 22 | เกษตรวิสัย | เกษตรวิสัย | ร้อยเอ็ด  | 12 | 1 | นายเรืองศิลป์ วิชาศรี | 084-3651607 |
| 23 | แก้ง       | เมือง      | มหาสารคาม | 12 | 1 | นายเรืองศิลป์ วิชาศรี | 084-3651608 |
| 24 | ภูโป       | เมือง      | กาฬสินธุ์ | 12 | 1 | นายเรืองศิลป์ วิชาศรี | 084-3651609 |
| 25 | บ้านไผ่    | บ้านไผ่    | ขอนแก่น   | 10 | 1 | นายเรืองศิลป์ วิชาศรี | 084-3651610 |
| 26 | บ้านเป็ด   | เมือง      | ขอนแก่น   | 24 | 1 | นายเรืองศิลป์ วิชาศรี | 084-3651611 |

## 9.2 แผนปฏิบัติการในการรับสถานการณ์น้ำแล้ง

การสูบน้ำช่วยเหลือสถานการณ์น้ำแล้ง มีรายละเอียดดังรูปที่ 7 ประกอบด้วย

| จุดที่ | ตำบล       | อำเภอ        | จังหวัด   | ขนาด<br>เครื่อง<br>สูบน้ำ | จำนวน<br>(เครื่อง) | ผู้รับผิดชอบ          | เบอร์โทรศัพท์ |
|--------|------------|--------------|-----------|---------------------------|--------------------|-----------------------|---------------|
| 1      | สำราญ      | เมืองขอนแก่น | ขอนแก่น   | 10                        | 1                  | นายสว่าง ศิริมา       | 089-5767019   |
| 2      | ทางขวาง    | แวงน้อย      | ขอนแก่น   | 12                        | 1                  | นายสว่าง ศิริมา       | 089-5767019   |
| 3      | ท่านางแนว  | แวงน้อย      | ขอนแก่น   | 12                        | 1                  | นายสว่าง ศิริมา       | 089-5767020   |
| 4      | บึงนคร     | ธวัชบุรี     | ร้อยเอ็ด  | 12                        | 1                  | นายเรืองศิลป์ วิชาศรี | 084-3651584   |
| 5      | เพ็กใหญ่   | พล           | ขอนแก่น   | 12                        | 1                  | นายเรืองศิลป์ วิชาศรี | 084-3651584   |
| 6      | ทรายมูล    | น้ำพอง       | ขอนแก่น   | 12                        | 1                  | นายเรืองศิลป์ วิชาศรี | 084-3651584   |
| 7      | เกษตรวิสัย | เกษตรวิสัย   | ร้อยเอ็ด  | 12                        | 1                  | นายเรืองศิลป์ วิชาศรี | 084-3651584   |
| 8      | มัญจาคีรี  | มัญจาคีรี    | ขอนแก่น   | 12                        | 1                  | นายเรืองศิลป์ วิชาศรี | 084-3651596   |
| 9      | โพนทอง     | เซียงยืน     | มหาสารคาม | 12                        | 1                  | นายเรืองศิลป์ วิชาศรี | 084-3651600   |
| 10     | ท่านางแนว  | แวงน้อย      | ขอนแก่น   | 12                        | 1                  | นายเรืองศิลป์ วิชาศรี | 084-3651603   |
| 11     | ยางสีสุราช | ยางสีสุราช   | มหาสารคาม | 12                        | 1                  | นายเรืองศิลป์ วิชาศรี | 084-3651601   |
| 12     | เพ็กใหญ่   | พล           | ขอนแก่น   | 12                        | 1                  | นายเรืองศิลป์ วิชาศรี | 084-3651605   |
| 13     | ทรายมูล    | น้ำพอง       | ขอนแก่น   | 12                        | 1                  | นายเรืองศิลป์ วิชาศรี | 084-3651606   |
| 14     | สำราญ      | เมืองขอนแก่น | ขอนแก่น   | 12                        | 1                  | นายเรืองศิลป์ วิชาศรี | 084-3651598   |





รูปที่ 6 ตำแหน่งจุดติดตั้งเครื่องสูบน้ำช่วยเหลือน้ำท่วม ในเขตพื้นที่ความรับผิดชอบของสำนักงานทรัพยากรน้ำที่ 4



รูปที่ 7 ตำแหน่งจุดติดตั้งเครื่องสูบน้ำช่วยเหลือภัยแล้ง ในเขตพื้นที่ความรับผิดชอบของสำนักงานทรัพยากรน้ำที่ 4

## ภาคผนวก 1

พื้นที่เสี่ยงน้ำท่วม ในขอบเขตสำนักงานทรัพยากรน้ำที่ 4

พื้นที่เสี่ยงภาวะน้ำท่วมน้อย ในพื้นที่สำนักงานทรัพยากรน้ำที่ 4

| จังหวัด   | อำเภอ       | ตำบล           | พื้นที่เสี่ยงน้ำท่วม (ไร่) |               |           |
|-----------|-------------|----------------|----------------------------|---------------|-----------|
| กาฬสินธุ์ | เขาวง       | หนองผือ        | 23,382.35                  |               |           |
|           |             | เมืองกาฬสินธุ์ | เหนือ                      | 18,531.52     |           |
|           |             |                | กลางหมื่น                  | 25,449.53     |           |
|           |             |                | นาจารย์                    | 27,084.73     |           |
|           |             |                | ภูดิน                      | 36,860.90     |           |
|           |             |                | ลำคลอง                     | 15,089.65     |           |
|           | กุฉินารายณ์ | แจนแลน         | 29,492.10                  |               |           |
|           |             | กุดหว้า        | 79,317.36                  |               |           |
|           |             | หนองห้าง       | 39,739.27                  |               |           |
|           |             | คำม่วง         | ท่งคลอง                    | 34,989.72     |           |
|           | ดอนจาน      |                | นาบอน                      | 48,152.33     |           |
|           |             |                | ดงพยุง                     | 34,317.05     |           |
|           |             |                | สะอาดไชยศรี                | 39,386.61     |           |
|           |             |                | ท่าคันโท                   | กุดจิก        | 39,998.91 |
|           |             | นาคู           | บ่อแก้ว                    | 45,697.83     |           |
|           |             |                |                            | สายนาวัง      | 15,615.48 |
|           |             |                |                            | นามน          | สงเปลือย  |
|           |             | ยางตลาด        |                            | เว่อ          | 14,229.18 |
|           |             |                |                            | โนนสูง        | 26,667.37 |
|           |             |                |                            | หนองตอกแป้น   | 13,379.03 |
|           | หนองอีแต้มา |                |                            | 20,798.39     |           |
|           | สมเด็จ      |                |                            | หนองแวง       | 45,286.54 |
|           | สหัสขันธ์   |                |                            | โนนน้ำเกลี้ยง | 23,816.66 |
|           | สามชัย      |                | นามะเขือ                   | 46,558.43     |           |
|           |             |                | หนองช้าง                   | 35,729.16     |           |
|           |             | หนองกุงศรี     | ดงมูล                      | 39,774.30     |           |

ที่มา : ผลการวิเคราะห์ความเสี่ยงจากอุทกภัย (ข้อมูลสำรวจจากโครงการ Tambon Smart Team โดยกรมการปกครอง 10 ปี (2554-2563))

โดยวิธี แผนผังการประเมินความเสี่ยง แบบ 4 x 4 (Risk Matrix 4x4) กรมป้องกันและบรรเทาสาธารณภัย (ปภ.)

พื้นที่เสี่ยงภาวะน้ำท่วมน้อย ในพื้นที่สำนักงานทรัพยากรน้ำที่ 4

| จังหวัด | อำเภอ        | ตำบล           | พื้นที่เสี่ยงน้ำท่วม (ไร่) |
|---------|--------------|----------------|----------------------------|
|         |              | หนองสรวง       | 34,747.41                  |
|         | ห้วยเม็ก     | คำใหญ่         | 22,937.99                  |
|         |              | ทรายทอง        | 15,629.99                  |
|         |              | พิมูล          | 15,502.63                  |
| ขอนแก่น | เขาสวนกวาง   | เขาสวนกวาง     | 18,773.39                  |
|         |              | นางิ้ว         | 39,207.96                  |
|         | เปือยน้อย    | เปือยน้อย      | 13,196.96                  |
|         |              | วังม่วง        | 36,866.94                  |
|         |              | สระแก้ว        | 12,839.84                  |
|         | เมืองขอนแก่น | โนนท่อน        | 35,207.37                  |
|         |              | บ้านค้อ        | 78,522.21                  |
|         |              | สาวะถี         | 57,795.40                  |
|         |              | หนองตุม        | 20,965.51                  |
|         | เวียงเก่า    | เมืองเก่าพัฒนา | 60,652.67                  |
|         | เวียงใหญ่    | เวียงใหญ่      | 18,415.73                  |
|         | เวียงน้อย    | เวียงน้อย      | 27,896.27                  |
|         |              | ทางขวาง        | 24,424.96                  |
|         | ชนบท         | กุดเพี้ยขอม    | 16,078.62                  |
|         |              | บ้านแท่น       | 16,613.72                  |
|         | น้ำพอง       | สะอาด          | 44,518.03                  |
|         | บ้านไผ่      | หัวหนอง        | 22,133.22                  |
|         | พระยืน       | พระยืน         | 57,821.42                  |
|         | พล           | เก่าิ้ว        | 16,348.79                  |
|         |              | โคกสง่า        | 26,572.34                  |
|         |              | โจดหนองแก      | 28,650.02                  |
|         |              | โนนข่า         | 18,276.43                  |

ที่มา : ผลการวิเคราะห์ความเสี่ยงจากอุทกภัย (ข้อมูลสำรวจจากโครงการ Tambon Smart Team โดยกรมการปกครอง 10 ปี (2554-2563))

โดยวิธี แผนผังการประเมินความเสี่ยง แบบ 4 x 4 (Risk Matrix 4x4) กรมป้องกันและบรรเทาสาธารณภัย (ปภ.)

พื้นที่เสี่ยงภาวะน้ำท่วมน้อย ในพื้นที่สำนักงานทรัพยากรน้ำที่ 4

| จังหวัด   | อำเภอ        | ตำบล           | พื้นที่เสี่ยงน้ำท่วม (ไร่) |
|-----------|--------------|----------------|----------------------------|
|           |              | หนองแวงนางเป้า | 28,058.38                  |
|           |              | หนองมะเขือ     | 25,026.91                  |
|           |              | หัวทุ่ง        | 11,266.64                  |
|           | ภูเวียง      | นาชุมแสง       | 34,224.70                  |
|           |              | ภูเวียง        | 8,645.45                   |
|           |              | หนองกุงชนสาร   | 51,536.40                  |
|           |              | ห้วยทอง        | 34,007.44                  |
|           | มัญจาคีรี    | นาข่า          | 45,004.37                  |
|           | สีชมพู       | นาจาน          | 40,743.81                  |
|           | หนองเรือ     | กุดกว้าง       | 42,981.80                  |
|           |              | บ้านกง         | 25,419.85                  |
| ชัยภูมิ   | เกษตรสมบูรณ์ | บ้านบัว        | 27,220.66                  |
|           | แก้งคร้อ     | นาหนองทุ่ม     | 85,408.73                  |
|           | ซับใหญ่      | ซับใหญ่        | 70,780.48                  |
|           |              | ตะโกทอง        | 27,392.97                  |
|           | ภักดีชุมพล   | แหลมทอง        | 136,992.90                 |
|           | ภูเขียว      | โอล์           | 37,835.63                  |
|           |              | ธาตุทอง        | 76,948.09                  |
|           | หนองบัวแดง   | กุดชุมแสง      | 60,878.03                  |
|           |              | ถ้ำวัวแดง      | 119,436.80                 |
|           |              | หนองบัวแดง     | 229,469.46                 |
|           | หนองบัวระเหว | โคกสะอาด       | 54,837.22                  |
|           |              | โสกปลาดุก      | 61,768.89                  |
| มหาสารคาม | เขียงยืน     | เขียงยืน       | 34,554.71                  |
|           |              | เสือเต่า       | 34,750.99                  |
|           |              | ดอนเงิน        | 25,336.23                  |

ที่มา : ผลการวิเคราะห์ความเสี่ยงจากอุทกภัย (ข้อมูลสำรวจจากโครงการ Tambon Smart Team โดยกรมการปกครอง 10 ปี (2554-2563))

โดยวิธี แผนผังการประเมินความเสี่ยง แบบ 4 x 4 (Risk Matrix 4x4) กรมป้องกันและบรรเทาสาธารณภัย (ปภ.)

พื้นที่เสี่ยงภาวะน้ำท่วมน้อย ในพื้นที่สำนักงานทรัพยากรน้ำที่ 4

| จังหวัด | อำเภอ          | ตำบล         | พื้นที่เสี่ยงน้ำท่วม (ไร่) |
|---------|----------------|--------------|----------------------------|
|         | เมืองมหาสารคาม | เขวา         | 41,041.40                  |
|         |                | แก่งเลิงจาน  | 20,434.66                  |
|         |                | ท่าสองคอน    | 45,648.43                  |
|         |                | หนองโน       | 24,875.12                  |
|         | แกดำ           | โนนภิบาล     | 15,828.63                  |
|         |                | มิตรภาพ      | 26,890.76                  |
|         |                | วังแสง       | 24,197.00                  |
|         |                | หนองกุง      | 20,202.24                  |
|         | โกสุมพิสัย     | เขวาไร่      | 73,392.86                  |
|         |                | เขื่อน       | 17,557.72                  |
|         |                | เลิงใต้      | 12,489.19                  |
|         |                | เหล่า        | 33,360.86                  |
|         |                | แก้งแก       | 19,537.79                  |
|         |                | แพง          | 28,655.61                  |
|         |                | แห่ใต้       | 27,243.01                  |
|         |                | ดอนกลาง      | 43,046.00                  |
|         |                | ยางน้อย      | 20,241.46                  |
|         |                | หนองเหล็ก    | 50,318.91                  |
|         |                | หนองบัว      | 22,316.50                  |
|         | กันทรวิชัย     | กุดไผ่จ้อ    | 11,785.19                  |
|         |                | คันธารราษฎร์ | 15,412.21                  |
|         | กุดรัง         | กุดรัง       | 35,192.42                  |
|         |                | นาโพธิ์      | 60,553.85                  |
|         |                | หนองแวง      | 42,598.07                  |
|         |                | ห้วยเตย      | 27,350.84                  |
|         | ชื่นชม         | เหล่าดอกไม้  | 22,350.96                  |

ที่มา : ผลการวิเคราะห์ความเสี่ยงจากอุทกภัย (ข้อมูลสำรวจจากโครงการ Tambon Smart Team โดยกรมการปกครอง 10 ปี (2554-2563))

โดยวิธี แผนผังการประเมินความเสี่ยง แบบ 4 x 4 (Risk Matrix 4x4) กรมป้องกันและบรรเทาสาธารณภัย (ปภ.)

พื้นที่เสี่ยงภาวะน้ำท่วมน้อย ในพื้นที่สำนักงานทรัพยากรน้ำที่ 4

| จังหวัด | อำเภอ          | ตำบล      | พื้นที่เสี่ยงน้ำท่วม (ไร่) |
|---------|----------------|-----------|----------------------------|
|         |                | กุดปลาตุก | 17,403.96                  |
|         |                | หนองกุง   | 15,920.66                  |
|         | นาเชือก        | เขวาไร่   | 36,347.50                  |
|         |                | นาเชือก   | 31,303.52                  |
|         |                | ปอพาน     | 36,908.58                  |
|         |                | สันป่าตอง | 21,590.51                  |
|         |                | สำโรง     | 33,074.30                  |
|         |                | หนองเม็ก  | 31,185.89                  |
|         |                | หนองเรือ  | 33,710.65                  |
|         |                | หนองแดง   | 22,660.21                  |
|         |                | หนองกุง   | 15,017.10                  |
|         | บรบือ          | โนนแดง    | 52,896.93                  |
|         |                | โนนราษี   | 26,236.95                  |
|         |                | กำแพง     | 28,254.70                  |
|         |                | ดอนจัว    | 15,633.07                  |
|         |                | บรบือ     | 49,178.06                  |
|         |                | บ่อใหญ่   | 32,216.27                  |
|         |                | บัวมาศ    | 14,128.64                  |
|         |                | ยาง       | 16,326.24                  |
|         |                | วังไชย    | 29,937.83                  |
|         |                | หนองโก    | 23,930.17                  |
|         |                | หนองคูขาด | 30,140.13                  |
|         |                | หนองจิก   | 33,402.73                  |
|         |                | หนองม่วง  | 28,211.31                  |
|         |                | หนองสิม   | 31,240.97                  |
|         | พยัคฆภูมิพิสัย | เม็กดำ    | 48,670.25                  |

ที่มา : ผลการวิเคราะห์ความเสี่ยงจากอุทกภัย (ข้อมูลสำรวจจากโครงการ Tambon Smart Team โดยกรมการปกครอง 10 ปี (2554-2563))

โดยวิธี แผนผังการประเมินความเสี่ยง แบบ 4 x 4 (Risk Matrix 4x4) กรมป้องกันและบรรเทาสาธารณภัย (ปภ.)

พื้นที่เสี่ยงภาวะน้ำท่วมน้อย ในพื้นที่สำนักงานทรัพยากรน้ำที่ 4

| จังหวัด | อำเภอ             | ตำบล         | พื้นที่เสี่ยงน้ำท่วม (ไร่) |
|---------|-------------------|--------------|----------------------------|
|         |                   | เมืองเตา     | 47,442.45                  |
|         |                   | เมืองเสื่อ   | 14,179.60                  |
|         |                   | เวียงสะอาด   | 22,058.71                  |
|         |                   | ก้ามปู       | 31,667.58                  |
|         |                   | นาสีนวล      | 21,681.90                  |
|         |                   | ปะหลาน       | 29,509.79                  |
|         |                   | ภารแอ่น      | 17,183.55                  |
|         |                   | ราษฎร์เจริญ  | 33,535.61                  |
|         |                   | ราษฎร์พัฒนา  | 10,638.93                  |
|         |                   | ลานสะแก      | 27,583.21                  |
|         |                   | หนองบัว      | 25,404.76                  |
|         |                   | หนองบัวแก้ว  | 30,916.17                  |
|         | <b>ยางสีสุราช</b> | วางดง        | 35,688.39                  |
|         |                   | ดงเมือง      | 12,631.76                  |
|         |                   | นาภู         | 18,086.84                  |
|         |                   | บ้านคู       | 13,862.90                  |
|         |                   | ยางสีสุราช   | 21,564.30                  |
|         |                   | สร้างแข่ง    | 15,274.59                  |
|         |                   | หนองบัวสันต  | 20,271.22                  |
|         | <b>วาปีปทุม</b>   | แคน          | 47,155.94                  |
|         |                   | โคกสีทองกลาง | 14,319.96                  |
|         |                   | ดงใหญ่       | 16,977.28                  |
|         |                   | นาข่า        | 32,370.93                  |
|         |                   | บ้านหวาย     | 33,894.24                  |
|         |                   | หนองแสง      | 44,384.68                  |
|         |                   | หนองไฮ       | 17,527.28                  |

ที่มา : ผลการวิเคราะห์ความเสี่ยงจากอุทกภัย (ข้อมูลสำรวจจากโครงการ Tambon Smart Team โดยกรมการปกครอง 10 ปี (2554-2563))

โดยวิธี แผนผังการประเมินความเสี่ยง แบบ 4 x 4 (Risk Matrix 4x4) กรมป้องกันและบรรเทาสาธารณภัย (ปภ.)



พื้นที่เสี่ยงภาวะน้ำท่วมน้อย ในพื้นที่สำนักงานทรัพยากรน้ำที่ 4

| จังหวัด       | อำเภอ      | ตำบล        | พื้นที่เสี่ยงน้ำท่วม (ไร่) |           |
|---------------|------------|-------------|----------------------------|-----------|
| ร้อยเอ็ด      | เกษตรวิสัย | เหล่าหลวง   | 21,575.27                  |           |
|               |            | กำแพง       | 43,389.55                  |           |
|               |            | กู่กาสิงห์  | 40,133.97                  |           |
|               |            | ดงครั่งใหญ่ | 45,906.30                  |           |
|               |            | ดงครั่งน้อย | 66,436.33                  |           |
|               |            | ทุ่งทอง     | 58,022.96                  |           |
|               |            | น้ำอ้อม     | 28,823.65                  |           |
|               |            | บ้านฝาง     | 24,713.62                  |           |
|               |            | เชียงขวัญ   | บ้านเชียง                  | 15,422.92 |
|               |            |             | พระเจ้า                    | 10,268.56 |
| เมยวดี        | เมยวดี     | 27,982.28   |                            |           |
|               | บุงเลิศ    | 12,966.97   |                            |           |
| เมืองร้อยเอ็ด | เมืองทอง   | 13,530.25   |                            |           |
|               | โนนตาล     | 15,754.30   |                            |           |
|               | ในเมือง    | 6,690.93    |                            |           |
|               | สีแก้ว     | 35,752.52   |                            |           |
| เมืองสรวง     | กกกุง      | 16,789.48   |                            |           |
|               | คูเมือง    | 20,306.61   |                            |           |
|               | หนองหิน    | 21,941.32   |                            |           |
| เสลภูมิ       | เมืองไพร   | 17,372.09   |                            |           |
|               | โพธิ์ทอง   | 24,369.94   |                            |           |
|               | กลาง       | 8,550.88    |                            |           |
|               | นาเมือง    | 34,623.85   |                            |           |
|               |            | นาเลิง      | 19,749.15                  |           |
|               |            | ศรีวิสัย    | 25,167.55                  |           |
|               | โพธิ์ชัย   | เชียงใหม่   | 15,478.46                  |           |

ที่มา : ผลการวิเคราะห์ความเสี่ยงจากอุทกภัย (ข้อมูลสำรวจจากโครงการ Tambon Smart Team โดยกรมการปกครอง 10 ปี (2554-2563))

โดยวิธี แผนผังการประเมินความเสี่ยง แบบ 4 x 4 (Risk Matrix 4x4) กรมป้องกันและบรรเทาสาธารณภัย (ปภ.)

พื้นที่เสี่ยงภาวะน้ำท่วมน้อย ในพื้นที่สำนักงานทรัพยากรน้ำที่ 4

| จังหวัด | อำเภอ          | ตำบล          | พื้นที่เสี่ยงน้ำท่วม (ไร่) |
|---------|----------------|---------------|----------------------------|
|         |                | โพธิ์ศรี      | 29,352.30                  |
|         |                | คำพอง         | 53,046.47                  |
|         | โพนทราย        | โพนทราย       | 30,357.62                  |
|         |                | ยางคำ         | 19,903.73                  |
|         | โพนทอง         | แวง           | 32,607.63                  |
|         |                | โคกสูง        | 13,998.32                  |
|         |                | โนนชัยศรี     | 28,325.69                  |
|         |                | โพธิ์ทอง      | 37,193.79                  |
|         |                | โพธิ์ศรีสว่าง | 33,310.53                  |
|         |                | ค่านาดี       | 49,902.99                  |
|         |                | สว่าง         | 27,250.88                  |
|         |                | หนองใหญ่      | 52,020.83                  |
|         | จตุรพักตรพิมาน | อึ่งอ่าง      | 25,746.54                  |
|         | จังหาร         | แสนชาติ       | 11,934.82                  |
|         |                | จังหาร        | 13,778.55                  |
|         |                | ป่าฝ้า        | 10,338.29                  |
|         |                | ผักแว่น       | 15,483.74                  |
|         |                | ยางใหญ่       | 14,326.71                  |
|         | ทุ่งเขาหลวง    | เทอดไทย       | 11,171.02                  |
|         |                | เหล่า         | 19,429.93                  |
|         |                | ทุ่งเขาหลวง   | 16,659.97                  |
|         |                | มะบัว         | 10,931.58                  |
|         | ธวัชบุรี       | เมืองน้อย     | 18,598.79                  |
|         |                | ไพศาล         | 12,136.75                  |
|         |                | ธวัชบุรี      | 15,441.17                  |
|         |                | บึงนคร        | 17,276.26                  |

ที่มา : ผลการวิเคราะห์ความเสี่ยงจากอุทกภัย (ข้อมูลสำรวจจากโครงการ Tambon Smart Team โดยกรมการปกครอง 10 ปี (2554-2563))

โดยวิธี แผนผังการประเมินความเสี่ยง แบบ 4 x 4 (Risk Matrix 4x4) กรมป้องกันและบรรเทาสาธารณภัย (ปภ.)

พื้นที่เสี่ยงภาวะน้ำท่วมน้อย ในพื้นที่สำนักงานทรัพยากรน้ำที่ 4

| จังหวัด | อำเภอ     | ตำบล        | พื้นที่เสี่ยงน้ำท่วม (ไร่) |
|---------|-----------|-------------|----------------------------|
|         |           | ราชธานี     | 8,433.19                   |
|         |           | หนองไผ่     | 25,856.13                  |
|         |           | หนองพอก     | 10,327.67                  |
|         |           | อุ่มเม้า    | 29,651.92                  |
|         | ปทุมรัตน์ | โนนสง่า     | 20,648.70                  |
|         |           | โพนสูง      | 21,738.42                  |
|         |           | ดอกกล้า     | 39,344.09                  |
|         |           | บัวแดง      | 19,710.90                  |
|         |           | สระบัว      | 31,969.09                  |
|         | พนมไพร    | โคกสว่าง    | 24,738.82                  |
|         |           | โพธิ์ชัย    | 23,846.20                  |
|         |           | กุดน้ำใส    | 17,608.59                  |
|         |           | ค้อใหญ่     | 5,220.32                   |
|         |           | คำไฮ        | 19,474.94                  |
|         |           | ชานูวรรณ    | 18,249.23                  |
|         |           | วารีสวัสดิ์ | 19,212.26                  |
|         |           | สระแก้ว     | 11,686.50                  |
|         |           | หนองทัพไทย  | 32,517.45                  |
|         | ศรีสมเด็จ | เมืองเปือย  | 9,081.54                   |
|         |           | โพธิ์ทอง    | 6,708.52                   |
|         |           | โพธิ์สัย    | 16,832.57                  |
|         |           | บ้านบาก     | 7,453.19                   |
|         |           | ศรีสมเด็จ   | 16,494.46                  |
|         |           | สวนจิก      | 21,028.24                  |
|         |           | หนองแวงควง  | 11,960.25                  |
|         |           | หนองใหญ่    | 13,176.06                  |

ที่มา : ผลการวิเคราะห์ความเสี่ยงจากอุทกภัย (ข้อมูลสำรวจจากโครงการ Tambon Smart Team โดยกรมการปกครอง 10 ปี (2554-2563))

โดยวิธี แผนผังการประเมินความเสี่ยง แบบ 4 x 4 (Risk Matrix 4x4) กรมป้องกันและบรรเทาสาธารณภัย (ปภ.)

พื้นที่เสี่ยงภาวะน้ำท่วมน้อย ในพื้นที่สำนักงานทรัพยากรน้ำที่ 4

| จังหวัด    | อำเภอ      | ตำบล         | พื้นที่เสี่ยงน้ำท่วม (ไร่) |
|------------|------------|--------------|----------------------------|
|            | สุวรรณภูมิ | ทุ่งกุลา     | 36,775.28                  |
|            |            | บ่อพันขัน    | 9,126.22                   |
|            |            | สระคู        | 87,889.56                  |
|            |            | หัวโทน       | 27,343.61                  |
|            |            | หินกอง       | 79,993.69                  |
|            | หนองพอก    | ภูเขาทอง     | 51,369.56                  |
|            |            | หนองขุ่นใหญ่ | 37,632.62                  |
|            | หนองฮี     | สาวแห        | 15,064.80                  |
|            | อาจสามารถ  | โพนเมือง     | 37,966.63                  |
|            |            | โหรา         | 26,916.36                  |
|            |            | ชีเหล็ก      | 13,408.12                  |
|            |            | บ้านดู่      | 18,952.40                  |
|            |            | อาจสามารถ    | 41,343.82                  |
| <b>รวม</b> |            |              | <b>7,508,688.54</b>        |

พื้นที่เสี่ยงภาวน้ำท่วมปานกลาง ในพื้นที่สำนักงานทรัพยากรน้ำที่ 4

| จังหวัด   | อำเภอ          | ตำบล           | พื้นที่เสี่ยงน้ำท่วม (ไร่) |           |
|-----------|----------------|----------------|----------------------------|-----------|
| กาฬสินธุ์ | เขาวง          | กุดสิมคุ้มใหม่ | 33,043.46                  |           |
|           |                | คุ้มเก่า       | 32,394.18                  |           |
|           |                | สงเปลือย       | 31,468.15                  |           |
|           | เมืองกาฬสินธุ์ | ไผ่            | 27,857.21                  |           |
|           |                | กาฬสินธุ์      | 14,644.49                  |           |
|           |                | บึงวิชัย       | 26,993.75                  |           |
|           | กมลาไสย        | โคกสมบูรณ      | โคกสมบูรณ                  | 21,503.49 |
|           |                |                | โพนงาม                     | 18,728.13 |
|           |                |                | ดงลิง                      | 28,248.38 |
|           |                | หนองแปน        | หนองแปน                    | 15,993.81 |
|           |                |                | หลักเมือง                  | 38,366.77 |
|           |                |                | กุฉินารายณ์                | นาขาม     |
| คำม่วง    | สมสะอาด        | สมสะอาด        | 25,056.21                  |           |
|           |                | สามขา          | 35,762.12                  |           |
|           |                | เนินยาง        | 16,688.59                  |           |
|           | ซ้องชัย        | โคกสะอาด       | 22,877.71                  |           |
|           |                | ดอนจาน         | ม่วงนา                     | 22,257.29 |
|           | ท่าคันโท       | กุงเก่า        | 52,191.98                  |           |
|           |                | ดงสมบูรณ       | 33,216.43                  |           |
|           |                | นาคู           | โนนนจาน                    | 17,016.94 |
|           | นาคู           |                | 32,389.96                  |           |
|           | ภูแล่นช้าง     |                | 25,957.44                  |           |
| ยางตลาด   | เขาพระนอน      | เขาพระนอน      | 25,174.65                  |           |
|           |                | คลองขาม        | 61,213.95                  |           |
|           | ดอนสมบูรณ      | ดอนสมบูรณ      | 20,203.73                  |           |
|           |                | บัวบาน         | 43,745.41                  |           |

พื้นที่เสี่ยงภาวะน้ำท่วมปานกลาง ในพื้นที่สำนักงานทรัพยากรน้ำที่ 4

| จังหวัด | อำเภอ        | ตำบล         | พื้นที่เสี่ยงน้ำท่วม (ไร่) |
|---------|--------------|--------------|----------------------------|
|         |              | ห้วยจิ้ง     | 17,878.60                  |
|         |              | ห้วยนาคำ     | 44,952.13                  |
|         |              | อีตื้อ       | 42,560.67                  |
|         |              | อู่เม่า      | 19,032.79                  |
|         | ร่องคำ       | เหล่าอ้อย    | 17,299.18                  |
|         | สมเด็จ       | ผาเสวย       | 58,647.55                  |
|         | สามชัย       | สำราญ        | 88,085.70                  |
|         | หนองกุงศรี   | เสาเล้า      | 48,121.46                  |
|         |              | โคกเครือ     | 66,453.19                  |
|         |              | หนองใหญ่     | 41,946.44                  |
|         |              | หนองกุงศรี   | 33,503.80                  |
|         | ห้วยเม็ก     | คำเหมือดแก้ว | 29,093.55                  |
|         |              | บึงนาเรียง   | 15,677.99                  |
|         |              | ห้วยเม็ก     | 34,864.16                  |
|         |              | ห้วยหิน      | 16,498.95                  |
|         | ห้วยผึ้ง     | คำบง         | 95,038.57                  |
|         |              | นิคมห้วยผึ้ง | 53,621.23                  |
|         |              | หนองอีบุตร   | 23,272.71                  |
| ขอนแก่น | เขาสวนกวาง   | โนนสมบูรณ์   | 69,573.98                  |
|         |              | คำม่วง       | 34,004.86                  |
|         |              | ดงเมืองแอม   | 44,615.78                  |
|         | เปือยน้อย    | ขามป้อม      | 28,112.61                  |
|         | เมืองขอนแก่น | เมืองเก่า    | 22,275.70                  |
|         |              | ดอนหัน       | 36,107.34                  |
|         |              | ท่าพระ       | 40,884.95                  |
|         |              | บ้านหว้า     | 31,303.48                  |

ที่มา : ผลการวิเคราะห์ความเสี่ยงจากอุทกภัย (ข้อมูลสำรวจจากโครงการ Tambon Smart Team โดยกรมการปกครอง 10 ปี (2554-2563))

โดยวิธี แผนผังการประเมินความเสี่ยง แบบ 4 x 4 (Risk Matrix 4x4) กรมป้องกันและบรรเทาสาธารณภัย (ปภ.)

พื้นที่เสี่ยงภาวน้ำท่วมปานกลาง ในพื้นที่สำนักงานทรัพยากรน้ำที่ 4

| จังหวัด | อำเภอ       | ตำบล        | พื้นที่เสี่ยงน้ำท่วม (ไร่) |
|---------|-------------|-------------|----------------------------|
|         |             | พระลับ      | 26,661.36                  |
|         | แวงใหญ่     | โนนทอง      | 32,090.85                  |
|         |             | ใหม่นาเพียง | 28,622.00                  |
|         | แวงน้อย     | ก้านเหลือง  | 39,781.72                  |
|         |             | ท่านางแนว   | 25,530.08                  |
|         | โคกโพธิ์ไชย | โพธิ์ไชย    | 45,680.22                  |
|         |             | ชัยสมบุญ    | 43,601.29                  |
|         |             | บ้านโคก     | 39,428.98                  |
|         | โนนศิลา     | บ้านหัน     | 48,009.65                  |
|         | ชนบท        | โนนพะยอม    | 34,202.83                  |
|         |             | ปอแดง       | 17,550.79                  |
|         |             | วังแสง      | 50,205.57                  |
|         |             | ห้วยแก      | 26,092.26                  |
|         | ชุมแพ       | โนนอุดม     | 15,214.22                  |
|         |             | ไชยสอ       | 12,072.71                  |
|         |             | ข้าวเรียง   | 43,239.45                  |
|         |             | นาเพียง     | 22,734.70                  |
|         |             | นาหนองทุ่ม  | 100,095.91                 |
|         |             | หนองเขียด   | 43,448.45                  |
|         | ซำสูง       | คูคำ        | 17,548.86                  |
|         |             | บ้านโนน     | 27,907.03                  |
|         |             | ห้วยเตย     | 25,247.23                  |
|         | น้ำพอง      | กุดน้ำใส    | 30,699.08                  |
|         |             | ทรายมูล     | 25,784.18                  |
|         |             | ท่ากระเสริม | 33,282.53                  |
|         |             | น้ำพอง      | 50,606.40                  |

ที่มา : ผลการวิเคราะห์ความเสี่ยงจากอุทกภัย (ข้อมูลสำรวจจากโครงการ Tambon Smart Team โดยกรมการปกครอง 10 ปี (2554-2563))

โดยวิธี แผนผังการประเมินความเสี่ยง แบบ 4 x 4 (Risk Matrix 4x4) กรมป้องกันและบรรเทาสาธารณภัย (ปภ.)

พื้นที่เสี่ยงภาวน้ำท่วมปานกลาง ในพื้นที่สำนักงานทรัพยากรน้ำที่ 4

| จังหวัด | อำเภอ   | ตำบล          | พื้นที่เสี่ยงน้ำท่วม (ไร่) |
|---------|---------|---------------|----------------------------|
|         |         | บ้านขาม       | 37,522.20                  |
|         |         | พังทวย        | 45,545.68                  |
|         |         | ม่วงหวาน      | 42,414.14                  |
|         |         | หนองกุ้ง      | 32,434.59                  |
|         | บ้านแฮด | โนนสมบูรณ์    | 28,842.67                  |
|         |         | หนองแซง       | 29,350.71                  |
|         | บ้านไผ่ | เมืองเพี้ย    | 35,317.57                  |
|         |         | แคนเหนือ      | 22,689.55                  |
|         |         | ภูเหล็ก       | 40,756.69                  |
|         |         | หนองน้ำใส     | 20,005.91                  |
|         |         | หินตั้ง       | 37,100.25                  |
|         | บ้านฝาง | โนนซ้อง       | 29,513.88                  |
|         |         | บ้านเหล่า     | 23,388.46                  |
|         |         | ป่ามะนาว      | 23,212.86                  |
|         |         | ป่าหวายนั้ง   | 52,071.27                  |
|         |         | หนองบัว       | 27,851.95                  |
|         | พระยี่น | ขามป้อม       | 22,194.43                  |
|         |         | บ้านไต้       | 16,852.63                  |
|         |         | พระบุ         | 15,459.27                  |
|         | พล      | เพ็กใหญ่      | 26,675.00                  |
|         |         | เมืองพล       | 21,042.26                  |
|         |         | โสกนกเต็น     | 24,487.04                  |
|         |         | ลอมคอม        | 21,575.38                  |
|         |         | หนองแวงโสกพระ | 36,405.41                  |
|         | ภูเวียง | ดินดำ         | 22,146.44                  |
|         |         | ทุ่งชมพู      | 27,334.76                  |

ที่มา : ผลการวิเคราะห์ความเสี่ยงจากอุทกภัย (ข้อมูลสำรวจจากโครงการ Tambon Smart Team โดยกรมการปกครอง 10 ปี (2554-2563))

โดยวิธี แผนผังการประเมินความเสี่ยง แบบ 4 x 4 (Risk Matrix 4x4) กรมป้องกันและบรรเทาสาธารณภัย (ปภ.)



พื้นที่เสี่ยงภาวน้ำท่วมปานกลาง ในพื้นที่สำนักงานทรัพยากรน้ำที่ 4

| จังหวัด | อำเภอ       | ตำบล        | พื้นที่เสี่ยงน้ำท่วม (ไร่) |
|---------|-------------|-------------|----------------------------|
|         |             | นาห้ว       | 89,496.73                  |
|         |             | บ้านเรือ    | 17,134.21                  |
|         | ภูผาม่าน    | นาฝาย       | 17,051.85                  |
|         |             | ห้วยม่วง    | 59,488.43                  |
|         | มัญจาคีรี   | คำแคน       | 75,893.20                  |
|         |             | ท่าศาลา     | 37,935.07                  |
|         |             | นางาม       | 74,670.25                  |
|         |             | หนองแปน     | 42,692.80                  |
|         | สีชมพู      | ศรีสุข      | 46,953.51                  |
|         | หนองเรือ    | โนนทอง      | 51,461.67                  |
|         |             | จระเข้      | 20,018.15                  |
|         |             | บ้านเม็ง    | 46,791.57                  |
|         |             | บ้านฝือ     | 27,425.27                  |
|         |             | ยางคำ       | 33,718.92                  |
|         |             | หนองเรือ    | 33,437.44                  |
|         | หนองนาคำ    | กุดธาตุ     | 50,334.70                  |
|         |             | บ้านโคก     | 24,321.83                  |
|         | หนองสองห้อง | คิมชาติ     | 32,480.44                  |
|         |             | ดงเค็ง      | 30,169.36                  |
|         |             | ดอนดั่ง     | 18,465.13                  |
|         |             | ดอนตู       | 43,077.52                  |
|         |             | ตะกั่วป่า   | 33,135.95                  |
|         |             | สำโรง       | 19,476.08                  |
|         |             | หนองเม็ก    | 25,999.74                  |
|         |             | หนองสองห้อง | 31,927.43                  |
|         |             | หันโจด      | 19,660.95                  |

ที่มา : ผลการวิเคราะห์ความเสี่ยงจากอุทกภัย (ข้อมูลสำรวจจากโครงการ Tambon Smart Team โดยกรมการปกครอง 10 ปี (2554-2563))

โดยวิธี แผนผังการประเมินความเสี่ยง แบบ 4 x 4 (Risk Matrix 4x4) กรมป้องกันและบรรเทาสาธารณภัย (ปภ.)

พื้นที่เสี่ยงภาวะน้ำท่วมปานกลาง ในพื้นที่สำนักงานทรัพยากรน้ำที่ 4

| จังหวัด | อำเภอ        | ตำบล        | พื้นที่เสี่ยงน้ำท่วม (ไร่) |
|---------|--------------|-------------|----------------------------|
|         | อุบลรัตน์    | บ้านดง      | 58,915.18                  |
| ชัยภูมิ | เกษตรสมบูรณ์ | โนนกกอก     | 53,289.14                  |
|         |              | บ้านเป่า    | 43,820.74                  |
|         |              | บ้านหัน     | 63,359.40                  |
|         |              | สระโพนทอง   | 44,040.77                  |
|         |              | หนองโพนงาม  | 139,358.24                 |
|         |              | เทพสถิต     | โป่งนก                     |
|         |              | นายางกลัก   | 152,650.02                 |
|         | เนินสง่า     | ตาเนิน      | 32,073.18                  |
|         |              | หนองฉิม     | 50,400.12                  |
|         | เมืองชัยภูมิ | โคกสูง      | 46,609.84                  |
|         |              | โนนสำราญ    | 22,480.68                  |
|         |              | บ้านเล่า    | 21,177.14                  |
|         |              | หนองไผ่     | 47,359.62                  |
|         |              | หนองนาแซง   | 16,762.16                  |
|         |              | ห้วยต้อน    | 127,808.18                 |
|         |              | ห้วยบง      | 33,849.37                  |
|         | แก้งคร้อ     | ช่องสามหมอ  | 31,332.09                  |
|         |              | ท่ามะไฟหวาน | 26,889.05                  |
|         |              | บ้านแก้ง    | 35,534.07                  |
|         |              | หนองไผ่     | 37,848.97                  |
|         |              | หนองขาม     | 38,887.74                  |
|         | คอนสวรรค์    | ศรีสำราญ    | 29,590.46                  |
|         | คอนสาร       | โนนคูณ      | 36,051.31                  |
|         |              | ดงกลาง      | 31,516.25                  |
|         |              | ห้วยยาง     | 64,414.25                  |

ที่มา : ผลการวิเคราะห์ความเสี่ยงจากอุทกภัย (ข้อมูลสำรวจจากโครงการ Tambon Smart Team โดยกรมการปกครอง 10 ปี (2554-2563))

โดยวิธี แผนผังการประเมินความเสี่ยง แบบ 4 x 4 (Risk Matrix 4x4) กรมป้องกันและบรรเทาสาธารณภัย (ปภ.)

พื้นที่เสี่ยงภาวบน้ำท่วมปานกลาง ในพื้นที่สำนักงานทรัพยากรน้ำที่ 4

| จังหวัด    | อำเภอ         | ตำบล        | พื้นที่เสี่ยงน้ำท่วม (ไร่) |
|------------|---------------|-------------|----------------------------|
|            | จัตุรัส       | กุดน้ำใส    | 58,012.38                  |
|            |               | หนองโตน     | 39,698.07                  |
|            |               | หนองบัวโคก  | 49,889.55                  |
|            |               | หนองบัวใหญ่ | 36,117.67                  |
|            | บ้านเขว้า     | โนนแดง      | 12,216.68                  |
|            |               | ภูแลนคา     | 83,368.03                  |
|            | บ้านแท่น      | บ้านเต่า    | 39,849.35                  |
|            |               | สระพัง      | 25,966.80                  |
|            |               | สามสวน      | 58,908.67                  |
|            | บ้านหินจรนงค์ | เกาะมะนาว   | 32,994.71                  |
|            |               | บ้านขวน     | 55,757.62                  |
|            | ภักดีชุมพล    | เจาทอง      | 71,152.10                  |
|            | ภูเขียว       | โคกสะอาด    | 42,150.77                  |
|            |               | บ้านแก้ง    | 77,172.51                  |
|            | หนองบัวแดง    | คูเมือง     | 61,066.32                  |
|            |               | วังชมภู     | 79,202.62                  |
| <b>รวม</b> |               |             | <b>6,748,628.97</b>        |

พื้นที่เสี่ยงภาวะน้ำท่วมมาก ในพื้นที่สำนักงานทรัพยากรน้ำที่ 4

| จังหวัด    | อำเภอ      | ตำบล           | พื้นที่เสี่ยงน้ำท่วม (ไร่) |           |           |
|------------|------------|----------------|----------------------------|-----------|-----------|
| กาฬสินธุ์  | เขาวง      | สระพังทอง      | 9,786.68                   |           |           |
|            |            | เมืองกาฬสินธุ์ | เชียงเครือ                 | 34,240.74 |           |
|            |            |                | โพนทอง                     | 15,836.90 |           |
|            |            |                | ลำปาว                      | 25,034.98 |           |
|            |            |                | ลำพาน                      | 27,197.44 |           |
|            |            |                | หุดูป                      | 26,683.63 |           |
|            |            |                | ห้วยโพธิ์                  | 36,347.66 |           |
|            |            | กมลาไสย        | กมลาไสย                    | กมลาไสย   | 25,238.06 |
|            |            |                |                            | ธัญญา     | 31,636.16 |
|            |            | คำม่วง         |                            | โพน       | 26,229.10 |
| ดินจี่     | 40,752.61  |                |                            |           |           |
| นาทัน      | 108,273.85 |                |                            |           |           |
| ฆ้องชัย    |            | เหล่ากลาง      | 15,122.59                  |           |           |
|            |            | โนนศิลาเลิง    | 13,309.85                  |           |           |
|            |            | ฆ้องชัยพัฒนา   | 20,071.49                  |           |           |
|            |            | ลำชี           | 20,577.34                  |           |           |
| ท่าคันโท   |            | นาตาล          | 53,767.66                  |           |           |
|            |            | ยางอุ้ม        | 36,774.04                  |           |           |
| ยางตลาด    |            | นาดี           | 16,028.54                  |           |           |
|            |            | ยางตลาด        | 34,099.31                  |           |           |
| ร่องคำ     |            | ร่องคำ         | 8,163.72                   |           |           |
|            |            | โนนแหลมทอง     | 18,694.57                  |           |           |
| สหัสขันธ์  |            | โนนศิลา        | 37,493.46                  |           |           |
|            |            | ภูสิงห์        | 21,881.54                  |           |           |
|            |            | สำราญใต้       | 53,451.88                  |           |           |
| หนองกุงศรี |            | ลำหนองแสน      | 13,024.53                  |           |           |

ที่มา : ผลการวิเคราะห์ความเสี่ยงจากอุทกภัย (ข้อมูลสำรวจจากโครงการ Tambon Smart Team โดยกรมการปกครอง 10 ปี (2554-2563))

โดยวิธี แผนผังการประเมินความเสี่ยง แบบ 4 x 4 (Risk Matrix 4x4) กรมป้องกันและบรรเทาสาธารณภัย (ปภ.)

พื้นที่เสี่ยงภาวะน้ำท่วมมาก ในพื้นที่สำนักงานทรัพยากรน้ำที่ 4

| จังหวัด | อำเภอ        | ตำบล        | พื้นที่เสี่ยงน้ำท่วม (ไร่) |
|---------|--------------|-------------|----------------------------|
|         | ห้วยเม็ก     | กุดโดน      | 36,716.92                  |
|         | ห้วยผึ้ง     | ไค้ปูน      | 28,999.74                  |
| ขอนแก่น | เมืองขอนแก่น | แดงใหญ่     | 24,278.31                  |
|         |              | โคกสี       | 31,702.36                  |
|         |              | ดอนช้าง     | 22,227.72                  |
|         |              | บ้านเป็ด    | 26,495.55                  |
|         |              | บึงเนียม    | 28,325.62                  |
|         |              | ศิลา        | 36,116.67                  |
|         |              | สำราญ       | 27,477.17                  |
|         | แวงใหญ่      | โนนสะอาด    | 40,629.31                  |
|         | แวงน้อย      | ท่าวัด      | 21,925.04                  |
|         |              | ละหานนา     | 42,711.65                  |
|         | โคกโพธิ์ไชย  | นาแพง       | 33,377.80                  |
|         | โนนศิลา      | เปือยใหญ่   | 13,964.38                  |
|         |              | โนนแดง      | 13,275.93                  |
|         |              | โนนศิลา     | 20,641.84                  |
|         |              | หนองปลาหมอ  | 18,146.94                  |
|         | ชนบท         | ชนบท        | 23,258.48                  |
|         |              | ศรีบุญเรือง | 12,915.63                  |
|         | ชุมแพ        | โนนสะอาด    | 16,118.20                  |
|         |              | ชุมแพ       | 31,402.70                  |
|         |              | หนองไผ่     | 57,949.17                  |
|         | ซำสูง        | กระนวน      | 39,186.73                  |
|         |              | คำแมด       | 13,938.71                  |
|         | น้ำพอง       | วังชัย      | 16,486.03                  |
|         | บ้านแฮด      | บ้านแฮด     | 36,346.63                  |

ที่มา : ผลการวิเคราะห์ความเสี่ยงจากอุทกภัย (ข้อมูลสำรวจจากโครงการ Tambon Smart Team โดยกรมการปกครอง 10 ปี (2554-2563))

โดยวิธี แผนผังการประเมินความเสี่ยง แบบ 4 x 4 (Risk Matrix 4x4) กรมป้องกันและบรรเทาสาธารณภัย (ปภ.)

พื้นที่เสี่ยงภาวะน้ำท่วมมาก ในพื้นที่สำนักงานทรัพยากรน้ำที่ 4

| จังหวัด | อำเภอ        | ตำบล            | พื้นที่เสี่ยงน้ำท่วม (ไร่) |
|---------|--------------|-----------------|----------------------------|
|         | บ้านไผ่      | ในเมือง         | 39,167.22                  |
|         |              | บ้านไผ่         | 22,572.98                  |
|         |              | บ้านลาน         | 39,372.83                  |
|         | บ้านฝาง      | โคกกางม         | 31,403.19                  |
|         |              | บ้านฝาง         | 30,615.73                  |
|         | พระยืน       | หนองแวง         | 29,111.51                  |
|         | ภูเวียง      | กุดขอนแก่น      | 44,176.30                  |
|         | ภูผาม่าน     | ภูผาม่าน        | 27,916.42                  |
|         | มัญจาคีรี    | โพนเพ็ก         | 69,061.64                  |
|         |              | กุดเค้า         | 40,714.87                  |
|         |              | สวนหม่อน        | 39,121.17                  |
|         | หนองเรือ     | โนนทัน          | 26,277.09                  |
|         | หนองนาคำ     | ขนวน            | 35,406.25                  |
|         | หนองสองห้อง  | โนนธาตุ         | 22,057.10                  |
|         |              | วังหิน          | 25,685.20                  |
|         |              | หนองไผ่ล้อม     | 19,131.21                  |
|         | อุบลรัตน์    | เขื่อนอุบลรัตน์ | 49,652.01                  |
| ชัยภูมิ | เกษตรสมบูรณ์ | กุดเลาะ         | 26,524.66                  |
|         |              | บ้านเตื่อ       | 85,544.16                  |
|         |              | บ้านยาง         | 35,192.86                  |
|         |              | หนองข่า         | 50,074.70                  |
|         | เนินสง่า     | กะฮาด           | 45,619.24                  |
|         |              | รังงาม          | 40,403.35                  |
|         | เมืองชัยภูมิ | ในเมือง         | 19,964.08                  |
|         |              | กุดตุ้ม         | 50,574.41                  |
|         |              | ซีล่อง          | 29,298.71                  |

ที่มา : ผลการวิเคราะห์ความเสี่ยงจากอุทกภัย (ข้อมูลสำรวจจากโครงการ Tambon Smart Team โดยกรมการปกครอง 10 ปี (2554-2563))

โดยวิธี แผนผังการประเมินความเสี่ยง แบบ 4 x 4 (Risk Matrix 4x4) กรมป้องกันและบรรเทาสาธารณภัย (ปภ.)

พื้นที่เสี่ยงภาวะน้ำท่วมมาก ในพื้นที่สำนักงานทรัพยากรน้ำที่ 4

| จังหวัด | อำเภอ        | ตำบล         | พื้นที่เสี่ยงน้ำท่วม (ไร่) |
|---------|--------------|--------------|----------------------------|
|         |              | ซับสนีทอง    | 101,899.76                 |
|         |              | ท่าหินโงม    | 61,361.57                  |
|         |              | นาเสียว      | 85,644.85                  |
|         |              | นาฝาย        | 82,479.03                  |
|         |              | บ้านค่าย     | 18,070.31                  |
|         |              | บึงคล้า      | 33,241.71                  |
|         |              | รอบเมือง     | 17,185.46                  |
|         |              | ลาดใหญ่      | 35,761.29                  |
|         | คอนสวรรค์    | โนนสะอาด     | 32,438.91                  |
|         |              | คอนสวรรค์    | 33,104.87                  |
|         |              | บ้านโสก      | 34,362.60                  |
|         |              | ยางหวาย      | 14,127.76                  |
|         |              | หนองขาม      | 28,022.85                  |
|         | คอนสาร       | ทุ่งนาเลา    | 34,895.47                  |
|         |              | ทุ่งพระ      | 140,777.16                 |
|         | จัตุรัส      | บ้านกอก      | 61,316.91                  |
|         |              | บ้านขาม      | 29,006.60                  |
|         |              | ละหาน        | 51,352.78                  |
|         |              | ส้มป่อย      | 48,754.29                  |
|         |              | หนองบัวบาน   | 48,232.21                  |
|         | บ้านเขว้า    | ชีบน         | 74,299.85                  |
|         |              | ตลาดแร้ง     | 70,165.65                  |
|         |              | บ้านเขว้า    | 34,270.70                  |
|         |              | ลุ่มลำชี     | 32,267.95                  |
|         | บ้านแท่น     | บ้านแท่น     | 41,275.07                  |
|         | บำเหน็จณรงค์ | โคกเพชรพัฒนา | 65,623.36                  |

ที่มา : ผลการวิเคราะห์ความเสี่ยงจากอุทกภัย (ข้อมูลสำรวจจากโครงการ Tambon Smart Team โดยกรมการปกครอง 10 ปี (2554-2563))

โดยวิธี แผนผังการประเมินความเสี่ยง แบบ 4 x 4 (Risk Matrix 4x4) กรมป้องกันและบรรเทาสาธารณภัย (ปภ.)

พื้นที่เสี่ยงภาวะน้ำท่วมมาก ในพื้นที่สำนักงานทรัพยากรน้ำที่ 4

| จังหวัด   | อำเภอ          | ตำบล          | พื้นที่เสี่ยงน้ำท่วม (ไร่) |
|-----------|----------------|---------------|----------------------------|
|           |                | โคกเจริญรัมย์ | 39,736.50                  |
|           |                | บ้านเพชร      | 36,569.27                  |
|           |                | บ้านตาล       | 22,747.90                  |
|           |                | หัวทะเล       | 43,101.53                  |
|           | ภูเขียว        | กุดยม         | 31,397.46                  |
|           |                | ผักปัง        | 38,945.28                  |
|           | หนองบัวระเหว   | วังตะเฒ่า     | 191,842.51                 |
|           |                | หนองบัวระเหว  | 23,218.20                  |
|           |                | ห้วยแย้       | 123,754.81                 |
| มหาสารคาม | เชียงยืน       | เหล่าบัวบาน   | 18,633.52                  |
|           |                | คู່ทอง        | 32,364.17                  |
|           | เมืองมหาสารคาม | แก้ง          | 17,355.25                  |
|           |                | แวงน่าง       | 42,046.79                  |
|           |                | โคกก่อ        | 49,001.93                  |
|           |                | ท่าตูม        | 16,715.40                  |
|           |                | ลาดพัฒนา      | 34,947.10                  |
|           |                | ห้วยแอ่ง      | 12,548.53                  |
|           | แกดำ           | แกดำ          | 23,766.37                  |
|           | โกสุมพิสัย     | โพนงาม        | 24,529.28                  |
|           |                | ยางท่าแจ้ง    | 22,658.88                  |
|           |                | หนองบอน       | 17,956.38                  |
|           |                | หัวขวาง       | 33,793.97                  |
|           | กันทรวิชัย     | เขวาใหญ่      | 32,273.31                  |
|           |                | โคกพระ        | 22,273.59                  |
|           |                | ขามเฒ่าพัฒนา  | 19,605.52                  |
|           |                | ขามเรียง      | 33,777.92                  |

ที่มา : ผลการวิเคราะห์ความเสี่ยงจากอุทกภัย (ข้อมูลสำรวจจากโครงการ Tambon Smart Team โดยกรมการปกครอง 10 ปี (2554-2563))

โดยวิธี แผนผังการประเมินความเสี่ยง แบบ 4 x 4 (Risk Matrix 4x4) กรมป้องกันและบรรเทาสาธารณภัย (ปภ.)



พื้นที่เสี่ยงภาวะน้ำท่วมมาก ในพื้นที่สำนักงานทรัพยากรน้ำที่ 4

| จังหวัด  | อำเภอ         | ตำบล          | พื้นที่เสี่ยงน้ำท่วม (ไร่) |
|----------|---------------|---------------|----------------------------|
|          |               | ท่าขออนยาง    | 18,217.72                  |
|          |               | นาสีนวน       | 41,172.91                  |
|          |               | ศรีสุข        | 34,131.94                  |
|          | กุดรัง        | เลิงแฝก       | 36,915.71                  |
|          | ชื่นชม        | ชื่นชม        | 27,082.58                  |
|          | นาเชือก       | หนองโพธิ์     | 30,713.65                  |
|          | บรบือ         | วังใหม่       | 27,241.83                  |
|          | วาปีปทุม      | เสื่อไก่อ     | 26,698.13                  |
|          |               | โพธิ์ชัย      | 20,039.77                  |
|          |               | หัวเรือ       | 34,799.14                  |
| ร้อยเอ็ด | เกษตรวิสัย    | เกษตรวิสัย    | 56,084.97                  |
|          |               | สิงห์โคก      | 24,169.15                  |
|          | เชียงขวัญ     | พระธาตุ       | 16,089.29                  |
|          |               | พลับพลา       | 15,731.68                  |
|          |               | หมูม่น        | 11,160.05                  |
|          | เมยวดี        | ชมสะอาด       | 20,522.85                  |
|          | เมืองร้อยเอ็ด | เหนือเมือง    | 22,280.74                  |
|          |               | แคนใหญ่       | 19,156.22                  |
|          |               | โนนรัง        | 10,013.54                  |
|          |               | ขอนแก่น       | 17,003.46                  |
|          |               | ดงลาน         | 14,139.97                  |
|          |               | ปอภาร (ปอพาน) | 20,484.00                  |
|          |               | รอบเมือง      | 20,435.18                  |
|          |               | สะอาดสมบูรณ์  | 23,299.29                  |
|          |               | หนองแวง       | 22,376.57                  |
|          | เมืองสรวง     | หนองผือ       | 20,397.99                  |

ที่มา : ผลการวิเคราะห์ความเสี่ยงจากอุทกภัย (ข้อมูลสำรวจจากโครงการ Tambon Smart Team โดยกรมการปกครอง 10 ปี (2554-2563))

โดยวิธี แผนผังการประเมินความเสี่ยง แบบ 4 x 4 (Risk Matrix 4x4) กรมป้องกันและบรรเทาสาธารณภัย (ปภ.)

พื้นที่เสี่ยงภาวะน้ำท่วมมาก ในพื้นที่สำนักงานทรัพยากรน้ำที่ 4

| จังหวัด | อำเภอ          | ตำบล       | พื้นที่เสี่ยงน้ำท่วม (ไร่) |
|---------|----------------|------------|----------------------------|
|         | เสลภูมิ        | เหล่าน้อย  | 23,718.29                  |
|         |                | ขวาว       | 34,293.70                  |
|         |                | นางาม      | 61,922.73                  |
|         |                | บึงเกลือ   | 22,578.09                  |
|         |                | วังหลวง    | 28,041.21                  |
|         | โพธิ์ชัย       | ดอนโอง     | 19,182.24                  |
|         |                | บัวคำ      | 12,906.96                  |
|         | โพนทราย        | ท่าหาดยาว  | 28,663.71                  |
|         |                | ศรีสว่าง   | 45,053.80                  |
|         |                | สามขา      | 21,298.84                  |
|         | โพนทอง         | โคกกกม่วง  | 22,116.04                  |
|         |                | พรมสวรรค์  | 36,002.72                  |
|         |                | วังสามัคคี | 33,270.47                  |
|         |                | สระนกแก้ว  | 22,687.48                  |
|         | จตุรพักตรพิมาน | เมืองหงส์  | 35,496.47                  |
|         |                | ดงแดง      | 30,227.19                  |
|         |                | คู่น้อย    | 28,678.77                  |
|         |                | น้ำใส      | 12,210.82                  |
|         |                | ป่าสังข์   | 26,339.59                  |
|         |                | ศรีโคตร    | 16,951.46                  |
|         |                | หัวช้าง    | 28,724.85                  |
|         | จังหาร         | ดงสิงห์    | 20,144.08                  |
|         |                | ดินดำ      | 20,990.77                  |
|         |                | ม่วงลาด    | 8,064.30                   |
|         | ทุ่งเขาหลวง    | บึงงาม     | 26,497.13                  |
|         | ธวัชบุรี       | เขาวาทุ่ง  | 22,174.64                  |

ที่มา : ผลการวิเคราะห์ความเสี่ยงจากอุทกภัย (ข้อมูลสำรวจจากโครงการ Tambon Smart Team โดยกรมการปกครอง 10 ปี (2554-2563))

โดยวิธี แผนผังการประเมินความเสี่ยง แบบ 4 x 4 (Risk Matrix 4x4) กรมป้องกันและบรรเทาสาธารณภัย (ปภ.)

พื้นที่เสี่ยงภาวะน้ำท่วมมาก ในพื้นที่สำนักงานทรัพยากรน้ำที่ 4

| จังหวัด    | อำเภอ      | ตำบล         | พื้นที่เสี่ยงน้ำท่วม (ไร่) |
|------------|------------|--------------|----------------------------|
|            |            | นิเวศน์      | 23,435.45                  |
|            |            | มะฮี         | 12,777.91                  |
|            | ปทุมรัตต์  | โนนสวรรค์    | 33,504.09                  |
|            |            | ชีเหล็ก      | 24,320.85                  |
|            |            | หนองแคน      | 28,700.66                  |
|            | พนมไพร     | แสนสุข       | 27,187.71                  |
|            |            | น่านวล       | 19,466.01                  |
|            |            | พนมไพร       | 20,039.95                  |
|            | สุวรรณภูมิ | จำปาขัน      | 21,020.75                  |
|            |            | ดอกไม้       | 20,290.08                  |
|            |            | ทุ่งศรีเมือง | 16,936.62                  |
|            |            | ทุ่งหลวง     | 65,857.72                  |
|            |            | นาใหญ่       | 40,125.96                  |
|            | หนองพอก    | โคกสว่าง     | 39,134.46                  |
|            |            | กกโพธิ์      | 42,741.09                  |
|            |            | ผาน้ำย้อย    | 26,496.28                  |
|            |            | หนองพอก      | 39,375.85                  |
|            | หนองฮี     | เด่นราษฎร์   | 19,620.42                  |
|            |            | ดุกอึ้ง      | 33,821.88                  |
|            |            | หนองฮี       | 28,612.74                  |
|            | อาจสามารถ  | บ้านแจ้ง     | 11,715.68                  |
|            |            | หนองขาม      | 29,539.26                  |
|            |            | หนองอม       | 18,360.98                  |
| <b>รวม</b> |            |              | <b>6,736,149.95</b>        |

พื้นที่เสี่ยงภาวะน้ำท่วมมากที่สุด ในพื้นที่สำนักงานทรัพยากรน้ำที่ 4

| จังหวัด   | อำเภอ          | ตำบล      | พื้นที่เสี่ยงน้ำท่วม (ไร่) |
|-----------|----------------|-----------|----------------------------|
| กาฬสินธุ์ | กมลาไสย        | เจ้าท่า   | 30,398.35                  |
|           | ท่าคันโท       | ท่าคันโท  | 26,762.94                  |
|           | ยางตลาด        | นาเชือก   | 34,616.13                  |
|           | ร่องคำ         | สามัคคี   | 28,000.16                  |
| ขอนแก่น   | เมืองขอนแก่น   | ในเมือง   | 27,691.27                  |
|           | บ้านแฮด        | โคกสำราญ  | 42,087.89                  |
|           | บ้านไผ่        | ป่าปอ     | 36,693.15                  |
|           | ภูผาม่าน       | โนนคอม    | 9,811.44                   |
| ชัยภูมิ   |                | วังสวาบ   | 76,534.39                  |
|           | เมืองชัยภูมิ   | โพนทอง    | 38,055.52                  |
|           | คอนสาร         | คอนสาร    | 10,027.06                  |
|           |                | ดงบัง     | 24,669.63                  |
| มหาสารคาม | บ้านแท่น       | หนองคู    | 34,080.04                  |
|           | กันทรวิชัย     | มะค่า     | 26,333.18                  |
| ร้อยเอ็ด  | เชียงขวัญ      | เชียงขวัญ | 12,969.57                  |
|           | เมืองร้อยเอ็ด  | นาโพธิ์   | 17,174.50                  |
|           | เสลภูมิ        | เกาะแก้ว  | 29,393.93                  |
|           |                | ท่าม่วง   | 21,772.95                  |
| ธวัชบุรี  | จตุรพักตรพิมาน | หนองฝือ   | 26,368.79                  |
|           | ธวัชบุรี       | ธงธานี    | 12,407.55                  |
| รวม       |                |           | 565,848.46                 |

## ภาคผนวก 2

พื้นที่เสียงภัยแล้ง ในขอบเขตสำนักงานทรัพยากรน้ำที่ 4

## พื้นที่เสี่ยงภาวะน้ำแล้งน้อย ในพื้นที่สำนักงานทรัพยากรน้ำที่ 4

| จังหวัด   | อำเภอ      | ตำบล         | พื้นที่เสี่ยงน้ำแล้ง (ไร่) |           |
|-----------|------------|--------------|----------------------------|-----------|
| กาฬสินธุ์ | ดอนจาน     | นาจำปา       | 25,985.94                  |           |
|           |            | ท่าคันโท     | กุงเก่า                    | 52,191.98 |
|           |            |              | กุดจิก                     | 39,998.91 |
|           |            |              | ดงสมบูน                    | 33,216.43 |
|           |            |              | ท่าคันโท                   | 26,762.94 |
|           |            |              | นาตาล                      | 53,767.66 |
|           |            |              | ยางอุ้ม                    | 36,774.04 |
|           |            | นาคู         | โนนนจาน                    | 17,016.94 |
|           |            |              | นาคู                       | 32,389.96 |
|           |            |              | บ่อแก้ว                    | 45,697.83 |
|           |            |              | ภูแล่นช้าง                 | 25,957.44 |
|           |            |              | สายนาง                     | 15,615.48 |
|           |            | ยางตลาด      | เขาพระนอน                  | 25,174.65 |
|           |            |              | เว่อ                       | 14,229.18 |
|           |            | คลองขาม      | 61,213.95                  |           |
|           |            | นาเชือก      | 34,616.13                  |           |
|           | ห้วยผึ้ง   | คำบง         | 95,038.57                  |           |
|           |            | นิคมห้วยผึ้ง | 53,621.23                  |           |
| ขอนแก่น   | เขาสวนกวาง | เขาสวนกวาง   | 18,773.39                  |           |
|           |            |              | โนนสมบูน                   | 69,573.98 |
|           |            |              | คำม่วง                     | 34,004.86 |
|           |            |              | ดงเมืองแอม                 | 44,615.78 |
|           |            |              | นาจิว                      | 39,207.96 |
|           |            | เปือยน้อย    | เปือยน้อย                  | 13,196.96 |
|           |            |              | ขามป้อม                    | 28,112.61 |
|           |            |              | วังม่วง                    | 36,866.94 |
|           |            | สระแก้ว      | 12,839.84                  |           |

## พื้นที่เสี่ยงภาวะน้ำแล้งน้อย ในพื้นที่สำนักงานทรัพยากรน้ำที่ 4

| จังหวัด | อำเภอ        | ตำบล           | พื้นที่เสี่ยงน้ำแล้ง (ไร่) |
|---------|--------------|----------------|----------------------------|
|         | เมืองขอนแก่น | เมืองเก่า      | 22,275.70                  |
|         |              | แดงใหญ่        | 24,278.31                  |
|         |              | โคกสี          | 31,702.36                  |
|         |              | โนนท่อน        | 35,207.37                  |
|         |              | ท่าพระ         | 40,884.95                  |
|         |              | บ้านค้อ        | 78,522.21                  |
|         |              | บึงเนียม       | 28,325.62                  |
|         |              | พระลับ         | 26,661.36                  |
|         |              | สาวะถี         | 57,795.40                  |
|         |              | สำราญ          | 27,477.17                  |
|         |              | หนองตุม        | 20,965.51                  |
|         | เวียงเก่า    | เขาน้อย        | 28,319.17                  |
|         |              | เมืองเก่าพัฒนา | 60,652.67                  |
|         |              | ในเมือง        | 106,997.39                 |
|         | เวียงใหญ่    | เวียงใหญ่      | 18,415.73                  |
|         |              | โนนทอง         | 32,090.85                  |
|         |              | โนนสะอาด       | 40,629.31                  |
|         |              | ใหม่นาเพียง    | 28,622.00                  |
|         |              | คอนฉิม         | 22,120.23                  |
|         | เวียงน้อย    | ก้านเหลือง     | 39,781.72                  |
|         |              | ทางขวาง        | 24,424.96                  |
|         |              | ท่านางแนว      | 25,530.08                  |
|         |              | ละหานนา        | 42,711.65                  |
|         | โคกโพธิ์ไชย  | โพธิ์ไชย       | 45,680.22                  |
|         |              | ชัยสมบูรณ      | 43,601.29                  |
|         |              | นาแพง          | 33,377.80                  |
|         |              | บ้านโคก        | 39,428.98                  |

## พื้นที่เสี่ยงภาวะน้ำแล้งน้อย ในพื้นที่สำนักงานทรัพยากรน้ำที่ 4

| จังหวัด | อำเภอ       | ตำบล        | พื้นที่เสี่ยงน้ำแล้ง (ไร่) |           |
|---------|-------------|-------------|----------------------------|-----------|
|         | กระนวน      | ดูนสาด      | 39,363.47                  |           |
|         |             | น้ำอ้อม     | 15,762.32                  |           |
|         |             | บ้านฝาง     | 29,543.31                  |           |
|         |             | หนองโก      | 51,273.38                  |           |
|         |             | หนองโน      | 26,319.71                  |           |
|         |             | หนองกุงใหญ่ | 27,788.88                  |           |
|         |             | ห้วยโจด     | 33,576.43                  |           |
|         |             | ห้วยยาง     | 34,598.50                  |           |
|         |             | ห้วยนาคำ    | 44,250.89                  |           |
|         |             | ชนบท        | โนนพะยอม                   | 34,202.83 |
|         | กุดเพ็ชขอม  |             | 16,078.62                  |           |
|         | ชนบท        |             | 23,258.48                  |           |
|         | บ้านแท่น    |             | 16,613.72                  |           |
|         | ปอแดง       |             | 17,550.79                  |           |
|         | วังแสง      |             | 50,205.57                  |           |
|         | ศรีบุญเรือง |             | 12,915.63                  |           |
|         | ห้วยแก      |             | 26,092.26                  |           |
|         | ชุมแพ       |             | โนนสะอาด                   | 16,118.20 |
|         |             |             | โนนหัน                     | 17,382.74 |
|         |             | โนนอุดม     | 15,214.22                  |           |
|         |             | ไชยสอ       | 12,072.71                  |           |
|         |             | ข้าวเรียง   | 43,239.45                  |           |
|         |             | ชุมแพ       | 31,402.70                  |           |
|         |             | นาเพียง     | 22,734.70                  |           |
|         |             | นาหนองทุ่ม  | 100,095.91                 |           |
|         |             | วังหินลาด   | 35,701.53                  |           |
|         |             | หนองเขียด   | 43,448.45                  |           |



## พื้นที่เสี่ยงภาวะน้ำแล้งน้อย ในพื้นที่สำนักงานทรัพยากรน้ำที่ 4

| จังหวัด | อำเภอ   | ตำบล        | พื้นที่เสี่ยงน้ำแล้ง (ไร่) |
|---------|---------|-------------|----------------------------|
|         |         | หนองเสาเล้า | 25,239.94                  |
|         |         | หนองไผ่     | 57,949.17                  |
|         | ซำสูง   | กระนวน      | 39,186.73                  |
|         |         | คำแมด       | 13,938.71                  |
|         |         | คูคำ        | 17,548.86                  |
|         |         | บ้านโนน     | 27,907.03                  |
|         |         | ห้วยเตย     | 25,247.23                  |
|         | น้ำพอง  | กุดน้ำใส    | 30,699.08                  |
|         |         | ทรายมูล     | 25,784.18                  |
|         |         | ท่ากระเสริม | 33,282.53                  |
|         |         | น้ำพอง      | 50,606.40                  |
|         |         | บัวใหญ่     | 44,775.79                  |
|         |         | บ้านขาม     | 37,522.20                  |
|         | บ้านแฮด | โคกสำราญ    | 42,087.89                  |
|         |         | โนนสมบูรณ์  | 28,842.67                  |
|         |         | บ้านแฮด     | 36,346.63                  |
|         |         | หนองแซง     | 29,350.71                  |
|         | บ้านไผ่ | เมืองเพี้ย  | 35,317.57                  |
|         |         | แคนเหนือ    | 22,689.55                  |
|         |         | ในเมือง     | 39,167.22                  |
|         |         | บ้านไผ่     | 22,572.98                  |
|         |         | บ้านลาน     | 39,372.83                  |
|         |         | ป่าปอ       | 36,693.15                  |
|         |         | ภูเหล็ก     | 40,756.69                  |
|         |         | หนองน้ำใส   | 20,005.91                  |
|         |         | หัวหนอง     | 22,133.22                  |
|         |         | หินตั้ง     | 37,100.25                  |

ที่มา : ข้อมูลสถิติภัยแล้งรายหมู่บ้านจำแนกตามจำนวนครั้งที่เกิดในรอบปี พ.ศ. 2558 - 2563 โดยกรมป้องกันและบรรเทาสาธารณภัย (ปภ.)

## พื้นที่เสี่ยงภาวะน้ำแล้งน้อย ในพื้นที่สำนักงานทรัพยากรน้ำที่ 4

| จังหวัด | อำเภอ     | ตำบล         | พื้นที่เสี่ยงน้ำแล้ง (ไร่) |
|---------|-----------|--------------|----------------------------|
|         | บ้านฝาง   | ป่าหวายนั่ง  | 52,071.27                  |
|         |           | หนองบัว      | 27,851.95                  |
|         | ภูเวียง   | กุดขอนแก่น   | 44,176.30                  |
|         |           | ดินดํา       | 22,146.44                  |
|         |           | ทุ่งชมพู     | 27,334.76                  |
|         |           | นาชุมแสง     | 34,224.70                  |
|         |           | นาหว่า       | 89,496.73                  |
|         |           | บ้านเรือ     | 17,134.21                  |
|         |           | ภูเวียง      | 8,645.45                   |
|         |           | สงเปือย      | 24,082.21                  |
|         |           | หนองกุงเขิน  | 28,194.95                  |
|         |           | หนองกุงชนสาร | 51,536.40                  |
|         |           | หว่าทอง      | 34,007.44                  |
|         | ภูผาม่าน  | โนนคอม       | 9,811.44                   |
|         |           | นาฝาย        | 17,051.85                  |
|         |           | ภูผาม่าน     | 27,916.42                  |
|         |           | วังสวาบ      | 76,534.39                  |
|         |           | ห้วยม่วง     | 59,488.43                  |
|         | มัญจาคีรี | โพนเพ็ก      | 69,061.64                  |
|         |           | กุดเค้า      | 40,714.87                  |
|         |           | คำแคน        | 75,893.20                  |
|         |           | ท่าศาลา      | 37,935.07                  |
|         |           | นาข่า        | 45,004.37                  |
|         |           | นางาม        | 74,670.25                  |
|         |           | สวนหม่อน     | 39,121.17                  |
|         |           | หนองแปน      | 42,692.80                  |
|         | หนองเรือ  | โนนทอง       | 51,461.67                  |

พื้นที่เสี่ยงภาวะน้ำแล้งน้อย ในพื้นที่สำนักงานทรัพยากรน้ำที่ 4

| จังหวัด | อำเภอ        | ตำบล            | พื้นที่เสี่ยงน้ำแล้ง (ไร่) |
|---------|--------------|-----------------|----------------------------|
|         |              | โนนทัน          | 26,277.09                  |
|         |              | โนนสะอาด        | 24,048.79                  |
|         |              | กุดกว้าง        | 42,981.80                  |
|         |              | จระเข้          | 20,018.15                  |
|         |              | บ้านกง          | 25,419.85                  |
|         |              | บ้านฝือ         | 27,425.27                  |
|         |              | ยางคำ           | 33,718.92                  |
|         |              | หนองเรือ        | 33,437.44                  |
|         | หนองนาคำ     | บ้านโคก         | 24,321.83                  |
|         | หนองสองห้อง  | โนนธาตุ         | 22,057.10                  |
|         |              | ดงเค็ง          | 30,169.36                  |
|         |              | ดอนตั่ง         | 18,465.13                  |
|         |              | ตะกั่วป่า       | 33,135.95                  |
|         |              | วังหิน          | 25,685.20                  |
|         |              | หนองไผ่ล้อม     | 19,131.21                  |
|         |              | หนองสองห้อง     | 31,927.43                  |
|         |              | หันโจด          | 19,660.95                  |
|         | อุบลรัตน์    | เขื่อนอุบลรัตน์ | 49,652.01                  |
|         |              | โคกสูง          | 44,762.66                  |
|         |              | ทุ่งโป่ง        | 18,741.43                  |
|         |              | นาคำ            | 43,620.93                  |
|         |              | บ้านดง          | 58,915.18                  |
|         |              | ศรีสุขสำราญ     | 44,071.49                  |
| ชัยภูมิ | เกษตรสมบูรณ์ | โนนกกอก         | 53,289.14                  |
|         |              | โนนทอง          | 110,489.07                 |
|         |              | กุดเลาะ         | 26,524.66                  |
|         |              | บ้านเตื่อ       | 85,544.16                  |

## พื้นที่เสี่ยงภาวะน้ำแล้งน้อย ในพื้นที่สำนักงานทรัพยากรน้ำที่ 4

| จังหวัด | อำเภอ        | ตำบล        | พื้นที่เสี่ยงน้ำแล้ง (ไร่) |
|---------|--------------|-------------|----------------------------|
|         |              | บ้านเป่า    | 43,820.74                  |
|         |              | บ้านบัว     | 27,220.66                  |
|         |              | บ้านยาง     | 35,192.86                  |
|         |              | บ้านหัน     | 63,359.40                  |
|         |              | สระโพนทอง   | 44,040.77                  |
|         |              | หนองโพนงาม  | 139,358.24                 |
|         |              | หนองข่า     | 50,074.70                  |
|         | เทพสถิต      | โป่งนก      | 116,740.24                 |
|         |              | นายางกลัก   | 152,650.02                 |
|         |              | บ้านไร่     | 111,489.91                 |
|         |              | วะตะแบก     | 150,290.76                 |
|         |              | ห้วยยายจิว  | 73,007.57                  |
|         | เมืองชัยภูมิ | ซับสีทอง    | 101,899.76                 |
|         |              | ท่าหินโงม   | 61,361.57                  |
|         |              | บ้านค่าย    | 18,070.31                  |
|         |              | ห้วยต้อน    | 127,808.18                 |
|         | แก้งคร้อ     | แก่งย่ำดี   | 21,531.72                  |
|         |              | โคกกุง      | 52,756.20                  |
|         |              | ช่องสามหมอ  | 31,332.09                  |
|         |              | ท่ามะไฟหวาน | 26,889.05                  |
|         |              | นาหนองทุ่ม  | 85,408.73                  |
|         |              | บ้านแก้ง    | 35,534.07                  |
|         |              | หนองไผ่     | 37,848.97                  |
|         |              | หนองขาม     | 38,887.74                  |
|         |              | หนองสังข์   | 46,947.65                  |
|         |              | หูลุบคา     | 34,768.28                  |
|         | คอนสาร       | โนนคูณ      | 36,051.31                  |

## พื้นที่เสี่ยงภาวะน้ำแล้งน้อย ในพื้นที่สำนักงานทรัพยากรน้ำที่ 4

| จังหวัด | อำเภอ               | ตำบล         | พื้นที่เสี่ยงน้ำแล้ง (ไร่) |
|---------|---------------------|--------------|----------------------------|
|         |                     | คอนสาร       | 10,027.06                  |
|         |                     | ดงกลาง       | 31,516.25                  |
|         |                     | ดงบัง        | 24,669.63                  |
|         |                     | ทุ่งนาเลา    | 34,895.47                  |
|         |                     | ทุ่งพระ      | 140,777.16                 |
|         |                     | ทุ่งลุยลาย   | 466,395.65                 |
|         |                     | ห้วยยาง      | 64,414.25                  |
|         | <b>บ้านเขว้า</b>    | โนนแดง       | 12,216.68                  |
|         |                     | ชีบน         | 74,299.85                  |
|         |                     | ตลาดแร้ง     | 70,165.65                  |
|         |                     | บ้านเขว้า    | 34,270.70                  |
|         |                     | ภูแลนคา      | 83,368.03                  |
|         |                     | ลุ่มลำชี     | 32,267.95                  |
|         | <b>บ้านแท่น</b>     | บ้านเต่า     | 39,849.35                  |
|         |                     | บ้านแท่น     | 41,275.07                  |
|         |                     | สระพัง       | 25,966.80                  |
|         |                     | สามสวน       | 58,908.67                  |
|         |                     | หนองคู       | 34,080.04                  |
|         | <b>บำเหน็จณรงค์</b> | เกาะมะนาว    | 32,994.71                  |
|         |                     | โคกเพชรพัฒนา | 65,623.36                  |
|         |                     | โคกเริงรัมย์ | 39,736.50                  |
|         |                     | บ้านเพชร     | 36,569.27                  |
|         |                     | บ้านชวน      | 55,757.62                  |
|         |                     | บ้านตาล      | 22,747.90                  |
|         |                     | ห้วยทะเล     | 43,101.53                  |
|         | <b>ภักดีชุมพล</b>   | เจาทอง       | 71,152.10                  |
|         |                     | แหลมทอง      | 136,992.90                 |

พื้นที่เสี่ยงภาวะน้ำแล้งน้อย ในพื้นที่สำนักงานทรัพยากรน้ำที่ 4

| จังหวัด   | อำเภอ          | ตำบล         | พื้นที่เสี่ยงน้ำแล้ง (ไร่) |
|-----------|----------------|--------------|----------------------------|
|           |                | บ้านเจียง    | 105,913.98                 |
|           |                | วังทอง       | 68,896.44                  |
|           | ภูเขียว        | โคกสะอาด     | 42,150.77                  |
|           |                | โอล์         | 37,835.63                  |
|           |                | กวางโจน      | 48,779.72                  |
|           |                | กุดยม        | 31,397.46                  |
|           |                | ธาตุทอง      | 76,948.09                  |
|           |                | บ้านแก้ง     | 77,172.51                  |
|           |                | บ้านดอน      | 29,151.41                  |
|           |                | ผักปัง       | 38,945.28                  |
|           |                | หนองคอนไทย   | 29,710.55                  |
|           |                | หนองตุม      | 56,976.41                  |
|           | หนองบัวระเหว   | โคกสะอาด     | 54,837.22                  |
|           |                | โสกปลาดุก    | 61,768.89                  |
|           |                | วังตะเฒ่า    | 191,842.51                 |
|           |                | หนองบัวระเหว | 23,218.20                  |
|           |                | ห้วยแย้      | 123,754.81                 |
| มหาสารคาม | เชียงยืน       | เชียงยืน     | 34,554.71                  |
|           |                | เสือเต่า     | 34,750.99                  |
|           |                | เหล่าบัวบาน  | 18,633.52                  |
|           |                | โพนทอง       | 16,118.64                  |
|           |                | กู่ทอง       | 32,364.17                  |
|           |                | ดอนเงิน      | 25,336.23                  |
|           |                | นาทอง        | 12,617.13                  |
|           |                | หนองซอน      | 25,161.44                  |
|           | เมืองมหาสารคาม | แก้ง         | 17,355.25                  |
|           |                | เขวา         | 41,041.40                  |

พื้นที่เสี่ยงภาวะน้ำแล้งน้อย ในพื้นที่สำนักงานทรัพยากรน้ำที่ 4

| จังหวัด | อำเภอ      | ตำบล          | พื้นที่เสี่ยงน้ำแล้ง (ไร่) |
|---------|------------|---------------|----------------------------|
|         |            | แก่งเลิงจาน   | 20,434.66                  |
|         |            | เวียงนาง      | 42,046.79                  |
|         |            | โคกก่อ        | 49,001.93                  |
|         |            | ดอนหว้าน      | 8,808.44                   |
|         |            | ท่าตูม        | 16,715.40                  |
|         |            | ท่าสองคอน     | 45,648.43                  |
|         |            | บัวค้อ        | 13,294.87                  |
|         |            | ลาดพัฒนา      | 34,947.10                  |
|         |            | หนองโน        | 24,875.12                  |
|         |            | หนองปลิง      | 18,353.66                  |
|         |            | ห้วยแอ่ง      | 12,548.53                  |
|         | แกดำ       | หนองกุง       | 20,202.24                  |
|         | โกสุมพิสัย | เขวาไร่       | 73,392.86                  |
|         |            | เขื่อน        | 17,557.72                  |
|         |            | เลิงใต้       | 12,489.19                  |
|         |            | แก้งแก        | 19,537.79                  |
|         |            | แพง           | 28,655.61                  |
|         |            | แห่ใต้        | 27,243.01                  |
|         |            | โพนงาม        | 24,529.28                  |
|         |            | ดอนกลาง       | 43,046.00                  |
|         |            | ยางท่าแจ้ง    | 22,658.88                  |
|         |            | ยางน้อย       | 20,241.46                  |
|         |            | วังยาว        | 17,126.32                  |
|         |            | หนองเหล็ก     | 50,318.91                  |
|         |            | หนองกุงสวรรค์ | 28,404.08                  |
|         |            | หนองบอน       | 17,956.38                  |
|         |            | หนองบัว       | 22,316.50                  |

พื้นที่เสี่ยงภาวะน้ำแล้งน้อย ในพื้นที่สำนักงานทรัพยากรน้ำที่ 4

| จังหวัด | อำเภอ          | ตำบล        | พื้นที่เสี่ยงน้ำแล้ง (ไร่) |
|---------|----------------|-------------|----------------------------|
|         |                | หัวขวาง     | 33,793.97                  |
|         | กันทรวิชัย     | นาสีนวน     | 41,172.91                  |
|         |                | ศรีสุข      | 34,131.94                  |
|         | ชื่นชม         | เหล่าดอกไม้ | 22,350.96                  |
|         |                | กุดปลาตุก   | 17,403.96                  |
|         |                | ชื่นชม      | 27,082.58                  |
|         |                | หนองกุ้ง    | 15,920.66                  |
|         | นาดูน          | คูสันตรัตน์ | 17,159.78                  |
|         |                | นาดูน       | 13,243.07                  |
|         |                | พระธาตุ     | 8,474.19                   |
|         |                | หนองคู      | 25,004.57                  |
|         |                | หัวดง       | 21,048.86                  |
|         | พยัคฆภูมิพิสัย | เม็กดำ      | 48,670.25                  |
|         |                | เมืองเตา    | 47,442.45                  |
|         |                | เมืองเสือ   | 14,179.60                  |
|         |                | เวียงชัย    | 20,664.85                  |
|         |                | เวียงสะอาด  | 22,058.71                  |
|         |                | ก้ามปู      | 31,667.58                  |
|         |                | นาสีนวน     | 21,681.90                  |
|         |                | ปะหลาน      | 29,509.79                  |
|         |                | ภารอ่อน     | 17,183.55                  |
|         |                | ราษฎร์เจริญ | 33,535.61                  |
|         |                | ราษฎร์พัฒนา | 10,638.93                  |
|         |                | ลานสะแก     | 27,583.21                  |
|         |                | หนองบัว     | 25,404.76                  |
|         |                | หนองบัวแก้ว | 30,916.17                  |
|         | ยางสีสุราช     | วางดง       | 35,688.39                  |



พื้นที่เสี่ยงภาวะน้ำแล้งน้อย ในพื้นที่สำนักงานทรัพยากรน้ำที่ 4

| จังหวัด  | อำเภอ      | ตำบล         | พื้นที่เสี่ยงน้ำแล้ง (ไร่) |
|----------|------------|--------------|----------------------------|
|          |            | ดงเมือง      | 12,631.76                  |
|          |            | นาภู         | 18,086.84                  |
|          |            | บ้านกู่      | 13,862.90                  |
|          |            | ยางสีสุราช   | 21,564.30                  |
|          |            | สร้างแข่ง    | 15,274.59                  |
|          |            | หนองบัวสันต  | 20,271.22                  |
|          | วาปีปทุม   | เสื่อโก้ก    | 26,698.13                  |
|          |            | แคน          | 47,155.94                  |
|          |            | โคกสีทองกลาง | 14,319.96                  |
|          |            | โพธิ์ชัย     | 20,039.77                  |
|          |            | จัวบา        | 32,063.83                  |
|          |            | ดงใหญ่       | 16,977.28                  |
|          |            | นาข่า        | 32,370.93                  |
|          |            | หนองไฮ       | 17,527.28                  |
|          |            | หนองทุ่ม     | 19,571.87                  |
|          |            | หัวเรือ      | 34,799.14                  |
| ร้อยเอ็ด | เกษตรวิสัย | เกษตรวิสัย   | 56,084.97                  |
|          |            | เมืองบัว     | 45,629.71                  |
|          |            | กำแพง        | 43,389.55                  |
|          |            | ดงครั้งใหญ่  | 45,906.30                  |
|          |            | ดงครั้งน้อย  | 66,436.33                  |
|          |            | ทุ่งทอง      | 58,022.96                  |
|          |            | น้ำอ้อม      | 28,823.65                  |
|          |            | บ้านฝาง      | 24,713.62                  |
|          |            | สิงห์โคก     | 24,169.15                  |
|          |            | หนองแวง      | 50,409.09                  |
|          | เมืองสรวง  | เมืองสรวง    | 17,410.89                  |

## พื้นที่เสี่ยงภาวะน้ำแล้งน้อย ในพื้นที่สำนักงานทรัพยากรน้ำที่ 4

| จังหวัด | อำเภอ          | ตำบล         | พื้นที่เสี่ยงน้ำแล้ง (ไร่) |
|---------|----------------|--------------|----------------------------|
|         |                | กกกุง        | 16,789.48                  |
|         |                | คูเมือง      | 20,306.61                  |
|         |                | หนองผือ      | 20,397.99                  |
|         |                | หนองหิน      | 21,941.32                  |
|         | เสลภูมิ        | เหล่าน้อย    | 23,718.29                  |
|         |                | โพธิ์ทอง     | 24,369.94                  |
|         |                | ท่าม่วง      | 21,772.95                  |
|         |                | พรสวรรค์     | 21,472.03                  |
|         |                | ภูเงิน       | 48,905.04                  |
|         |                | ศรีวิสัย     | 25,167.55                  |
|         |                | หนองหลวง     | 17,448.55                  |
|         | โพนทอง         | แวง          | 32,607.63                  |
|         |                | โคกกกม่วง    | 22,116.04                  |
|         |                | สว่าง        | 27,250.88                  |
|         | จตุรพักตรพิมาน | ป่าสังข์     | 26,339.59                  |
|         | ธวัชบุรี       | เขวาทุ่ง     | 22,174.64                  |
|         |                | เมืองน้อย    | 18,598.79                  |
|         |                | ไพศาล        | 12,136.75                  |
|         |                | นิเวศน์      | 23,435.45                  |
|         |                | หนองไผ่      | 25,856.13                  |
|         |                | อุ่มเม้า     | 29,651.92                  |
|         | สุวรรณภูมิ     | ทุ่งกุลา     | 36,775.28                  |
|         |                | ทุ่งศรีเมือง | 16,936.62                  |
|         |                | ทุ่งหลวง     | 65,857.72                  |
|         |                | นาใหญ่       | 40,125.96                  |
|         |                | น้ำคำ        | 35,578.27                  |
|         |                | บ่อพันขัน    | 9,126.22                   |

## พื้นที่เสี่ยงภาวะน้ำแล้งน้อย ในพื้นที่สำนักงานทรัพยากรน้ำที่ 4

| จังหวัด | อำเภอ     | ตำบล          | พื้นที่เสี่ยงน้ำแล้ง (ไร่) |
|---------|-----------|---------------|----------------------------|
|         |           | สระคู         | 87,889.56                  |
|         | หนองพอก   | โคกสว่าง      | 39,134.46                  |
|         |           | กกโพธิ์       | 42,741.09                  |
|         |           | ท่าสีดา       | 30,819.21                  |
|         |           | ผาน้ำย้อย     | 26,496.28                  |
|         |           | รอบเมือง      | 43,204.59                  |
|         |           | หนองขุ่นใหญ่  | 37,632.62                  |
|         | อาจสามารถ | โพนเมือง      | 37,966.63                  |
|         |           | โหรา          | 26,916.36                  |
|         |           | ชีเหล็ก       | 13,408.12                  |
|         |           | บ้านแจ้ง      | 11,715.68                  |
|         |           | บ้านดู่       | 18,952.40                  |
|         |           | หนองขาม       | 29,539.26                  |
|         |           | หนองบัว       | 21,021.84                  |
|         |           | หนองหมื่นถ่าน | 40,374.09                  |
|         |           | หนองอม        | 18,360.98                  |
|         |           | อาจสามารถ     | 41,343.82                  |
| รวม     |           |               | 14,283,790.63              |

พื้นที่เสี่ยงภาวะน้ำแล้งปานกลาง ในพื้นที่สำนักงานทรัพยากรน้ำที่ 4

| จังหวัด   | อำเภอ        | ตำบล       | พื้นที่เสี่ยงน้ำแล้ง (ไร่) |           |
|-----------|--------------|------------|----------------------------|-----------|
| ขอนแก่น   | เมืองขอนแก่น | ดอนช้าง    | 22,227.72                  |           |
|           |              | ดอนหัน     | 36,107.34                  |           |
|           |              | บ้านเป็ด   | 26,495.55                  |           |
|           |              | บ้านทุ่ม   | 38,824.96                  |           |
|           |              | บ้านหว้า   | 31,303.48                  |           |
|           |              | ศิลา       | 36,116.67                  |           |
|           |              | แวงน้อย    | แวงน้อย                    | 27,896.27 |
|           |              | ท่าวัด     | 21,925.04                  |           |
|           | โนนศิลา      | เปือยใหญ่  | 13,964.38                  |           |
|           |              | โนนแดง     | 13,275.93                  |           |
|           |              | โนนศิลา    | 20,641.84                  |           |
|           |              | บ้านหัน    | 48,009.65                  |           |
|           |              | หนองปลาหมอ | 18,146.94                  |           |
|           |              | น้ำพอง     | บัวเงิน                    | 68,454.93 |
|           |              |            | พังทวย                     | 45,545.68 |
|           | ม่วงหวาน     |            | 42,414.14                  |           |
|           | วังชัย       |            | 16,486.03                  |           |
|           |              | สะอาด      | 44,518.03                  |           |
|           |              | หนองกุง    | 32,434.59                  |           |
|           | บ้านฝาง      | โคกกาม     | 31,403.19                  |           |
|           |              | โนนซ้อ     | 29,513.88                  |           |
| บ้านเหล่า |              | 23,388.46  |                            |           |
| บ้านฝาง   |              | 30,615.73  |                            |           |
| ป่ามะนาว  |              | 23,212.86  |                            |           |
| พระยืน    | ขามป้อม      | 22,194.43  |                            |           |
|           | บ้านไต้      | 16,852.63  |                            |           |
|           | พระนุ        | 15,459.27  |                            |           |

พื้นที่เสี่ยงภาวะน้ำแล้งปานกลาง ในพื้นที่สำนักงานทรัพยากรน้ำที่ 4

| จังหวัด | อำเภอ       | ตำบล          | พื้นที่เสี่ยงน้ำแล้ง (ไร่) |
|---------|-------------|---------------|----------------------------|
|         |             | พระยืน        | 57,821.42                  |
|         |             | หนองแวง       | 29,111.51                  |
|         | พล          | เก่าจั่ว      | 16,348.79                  |
|         |             | เพ็กใหญ่      | 26,675.00                  |
|         |             | โคกสง่า       | 26,572.34                  |
|         |             | โจดหนองแก     | 28,650.02                  |
|         |             | โนนข่า        | 18,276.43                  |
|         |             | โสกนกเต็น     | 24,487.04                  |
|         |             | ลอมคอม        | 21,575.38                  |
|         |             | หนองแวงโสกพระ | 36,405.41                  |
|         |             | หนองแวงนางบัว | 28,058.38                  |
|         |             | หนองมะเขือ    | 25,026.91                  |
|         |             | หัวทุ่ง       | 11,266.64                  |
|         | สีชมพู      | ซำยาง         | 19,649.19                  |
|         |             | ดงลาน         | 31,874.14                  |
|         |             | นาจาน         | 40,743.81                  |
|         |             | บริบูรณ์      | 34,628.88                  |
|         |             | บ้านใหม่      | 41,029.77                  |
|         |             | ภูห่าน        | 20,453.26                  |
|         |             | วังเพิ่ม      | 37,852.46                  |
|         |             | ศรีสุข        | 46,953.51                  |
|         |             | สีชมพู        | 33,051.14                  |
|         |             | หนองแดง       | 19,915.55                  |
|         | หนองเรือ    | บ้านเม็ง      | 46,791.57                  |
|         | หนองนาคำ    | กุดธาตุ       | 50,334.70                  |
|         |             | ชนวน          | 35,406.25                  |
|         | หนองสองห้อง | คึมซาต        | 32,480.44                  |

พื้นที่เสี่ยงภาวะน้ำแล้งปานกลาง ในพื้นที่สำนักงานทรัพยากรน้ำที่ 4

| จังหวัด | อำเภอ        | ตำบล       | พื้นที่เสี่ยงน้ำแล้ง (ไร่) |
|---------|--------------|------------|----------------------------|
|         |              | ดอนตู      | 43,077.52                  |
|         |              | สำโรง      | 19,476.08                  |
|         |              | หนองเม็ก   | 25,999.74                  |
| ชัยภูมิ | เนินสง่า     | กะฮาด      | 45,619.24                  |
|         |              | ตาเนิน     | 32,073.18                  |
|         |              | รังงาม     | 40,403.35                  |
|         |              | หนองฉิม    | 50,400.12                  |
|         | เมืองชัยภูมิ | โคกสูง     | 46,609.84                  |
|         |              | โนนสำราญ   | 22,480.68                  |
|         |              | โพนทอง     | 38,055.52                  |
|         |              | ในเมือง    | 19,964.08                  |
|         |              | กุดตุ้ม    | 50,574.41                  |
|         |              | ซีลอง      | 29,298.71                  |
|         |              | นาเสียว    | 85,644.85                  |
|         |              | นาฝาย      | 82,479.03                  |
|         |              | บ้านเล่า   | 21,177.14                  |
|         |              | บุงคล้า    | 33,241.71                  |
|         |              | รอบเมือง   | 17,185.46                  |
|         |              | ลาดใหญ่    | 35,761.29                  |
|         |              | หนองไผ่    | 47,359.62                  |
|         |              | หนองนาแซง  | 16,762.16                  |
|         |              | ห้วยบง     | 33,849.37                  |
|         | คอนสวรรค์    | โคกมั่งงอย | 35,361.26                  |
|         |              | โนนสะอาด   | 32,438.91                  |
|         |              | คอนสวรรค์  | 33,104.87                  |
|         |              | ช่องสามหมอ | 22,781.19                  |
|         |              | บ้านโสก    | 34,362.60                  |

พื้นที่เสี่ยงภาวะน้ำแล้งปานกลาง ในพื้นที่สำนักงานทรัพยากรน้ำที่ 4

| จังหวัด    | อำเภอ      | ตำบล       | พื้นที่เสี่ยงน้ำแล้ง (ไร่) |
|------------|------------|------------|----------------------------|
|            |            | ยางหวาย    | 14,127.76                  |
|            |            | ศรีสำราญ   | 29,590.46                  |
|            |            | หนองขาม    | 28,022.85                  |
|            |            | ห้วยไร่    | 58,807.81                  |
|            | จตุรัส     | กุดน้ำใส   | 58,012.38                  |
|            |            | บ้านกอก    | 61,316.91                  |
|            |            | บ้านขาม    | 29,006.60                  |
|            |            | ละหาน      | 51,352.78                  |
|            |            | ส้มป่อย    | 48,754.29                  |
|            |            | หนองโดน    | 39,698.07                  |
|            |            | หนองบัวโคก | 49,889.55                  |
|            |            | หนองบัวบาน | 48,232.21                  |
|            | ซับใหญ่    | ซับใหญ่    | 70,780.48                  |
|            |            | ตะโกทอง    | 27,392.97                  |
|            |            | ท่ากูป     | 76,264.92                  |
|            | ภูเขียว    | บ้านเพชร   | 33,325.46                  |
|            | หนองบัวแดง | กุดชุมแสง  | 60,878.03                  |
|            |            | คูเมือง    | 61,066.32                  |
|            |            | ถ้ำวัวแดง  | 119,436.80                 |
|            |            | ท่าใหญ่    | 77,356.53                  |
|            |            | นางแดด     | 484,448.13                 |
|            |            | วังชมภู    | 79,202.62                  |
|            |            | หนองแวง    | 232,699.77                 |
|            |            | หนองบัวแดง | 229,469.46                 |
| <b>รวม</b> |            |            | <b>4,703,544.68</b>        |

พื้นที่เสี่ยงภาวะน้ำแล้งมาก ในพื้นที่สำนักงานทรัพยากรน้ำที่ 4

| จังหวัด | อำเภอ   | ตำบล        | พื้นที่เสี่ยงน้ำแล้ง (ไร่) |
|---------|---------|-------------|----------------------------|
| ขอนแก่น | พล      | เมืองพล     | 21,042.26                  |
| ชัยภูมิ | จัตุรัส | หนองบัวใหญ่ | 36,117.67                  |
| รวม     |         |             | 57,159.94                  |



### ภาคผนวก 3

ความพร้อมด้านสถานีตรวจวัดสถานการณ์น้ำ

(สถานี Early Warning โทรมมาตร กล้อง CCTV และสถานีอุตุ-อุทกวิทยา)



การตรวจสอบความพร้อมสถานีส่งสัญญาณด้วยภาพจากกล้อง CCTV 2566

สำนักงานทรัพยากรน้ำที่ 4 จ.ขอนแก่น

ข้อมูล ณ วันที่ 23 มิถุนายน 2566

| ลำดับ | ชื่อสถานี      | รหัสสถานี | ปีที่ก่อสร้าง | ข้อมูลที่ตรวจวัด |          |               | ตำบล   | อำเภอ   | จังหวัด | ลุ่มน้ำหลัก | รหัสลุ่มน้ำหลัก | UTM (N)   | UTM (E) | lat_y     | long_x     | สภาพการใช้งาน (ได้/ไม่ได้) |          |               | ผู้สำรวจ         |                      | ผู้ดูแล |         | เบอร์ติดต่อ | หน่วยงานที่รับผิดชอบ |
|-------|----------------|-----------|---------------|------------------|----------|---------------|--------|---------|---------|-------------|-----------------|-----------|---------|-----------|------------|----------------------------|----------|---------------|------------------|----------------------|---------|---------|-------------|----------------------|
|       |                |           |               | ฝน               | ระดับน้ำ | รูปภาพ/วิดีโอ |        |         |         |             |                 |           |         |           |            | ฝน                         | ระดับน้ำ | รูปภาพ/วิดีโอ | ชื่อ             | ตำแหน่ง              | ชื่อ    | ตำแหน่ง |             |                      |
| 1     | บ้านเหล่านกชุม | -         | 2559          | -                | /        | /             | คอนหัน | อ.เมือง | ขอนแก่น | ชี          | 04              | 1,810,989 | 273,726 | 16.369505 | 102.881595 | -                          | /        | /             | นายอำนาจ ปิงธรรม | นักอุทกวิทยาชำนาญการ | -       | -       | -           |                      |

การตรวจสอบความพร้อมสถานีอุตุ - อุทกวิทยา 2566

สำนักงานทรัพยากรน้ำที่ 4 จ.ขอนแก่น

ข้อมูล ณ วันที่ 23 มิถุนายน 2566

| ลำดับ | รหัสสถานี | ชื่อสถานี                                 | ตำบล        | อำเภอ        | จังหวัด     | HYD | MET | Zone | Lat_Y     | Long_X     | สภาพการใช้งาน | ผู้ดูแล                  | เบอร์ติดต่อ | หน่วยงานที่รับผิดชอบ |
|-------|-----------|---|-------------|--------------|-------------|-----|-----|------|-----------|------------|---------------|--------------------------|-------------|----------------------|
| 1     | 040101    | สถานีอุทกวิทยาแม่น้ำชี บ้านโจัด           | กุดเค้า     | มีัญจาศิริ   | ขอนแก่น     | /   |     | 48   | 16.096972 | 102.569917 | ปกติ          | นายสมนึก ศรีพุทธา        | 085-9262083 |                      |
| 2     | 040102    | สถานีอุทกวิทยาแม่น้ำชี บ้านป่าม่วง        | โคกสำราญ    | บ้านแฮด      | ขอนแก่น     | /   |     | 48   | 16.230611 | 102.692781 | ปกติ          | นางสุพรรณิ ทองจีน        | 085-7531751 |                      |
| 3     | 040103    | สถานีอุทกวิทยาแม่น้ำชี บ้านกอก            | หนองบัว     | โกสุมพิสัย   | มหาสารคาม   | /   | /   | 48   | 16.347294 | 102.966992 | ปกติ          | นางเกษมณี หุตะสมโภชน์    | 083-2480575 |                      |
| 4     | 040104    | สถานีอุทกวิทยาแม่น้ำชี บ้านคุดค้อ         | ดินด้า      | จังหาร       | ร้อยเอ็ด    | /   |     | 48   | 16.220383 | 103.705167 | ปกติ          | นายเม็ยะ ศาลางาม         | 086-8619793 |                      |
| 5     | 040105    | สถานีอุทกวิทยาแม่น้ำชี บ้านบุงคล้า        | พระธาตุ     | เชียงขวัญ    | ร้อยเอ็ด    | /   |     | 48   | 16.212694 | 103.737806 | ปกติ          | นายไสว นาเมืองรักษ์      | 085-4417379 |                      |
| 6     | 040106    | สถานีอุทกวิทยาแม่น้ำชี บ้านท่าสะแบง       | ขวัญเมือง   | เสลภูมิ      | ร้อยเอ็ด    | /   |     | 48   | 16.034278 | 103.907917 | ปกติ          | นางพรรณิ ไกรยะวูร        | 085-1090794 |                      |
| 7     | 040109    | สถานีอุทกวิทยาแม่น้ำชี บ้านนางแดด         | วังฆมภู     | หนองบัวแดง   | ชัยภูมิ     | /   |     | 47   | 16.153889 | 101.583417 | ปกติ          | นายบุญทัน ตวีเศษ         | 063-5869241 |                      |
| 8     | 040201    | สถานีอุทกวิทยาแม่น้ำชี บ้านโนนตุม         | หนองแวง     | หนองบัวแดง   | ชัยภูมิ     | /   | /   | 47   | 16.108528 | 101.663806 | ปกติ          | นายโยธิน ดิทมแห          | 089-5852061 |                      |
| 9     | 040111    | สถานีอุทกวิทยาแม่น้ำชี บ้านโนนเขือก       | สัมปอ       | จัตุรัส      | ชัยภูมิ     | /   |     | 47   | 15.732500 | 101.830000 | ปกติ          | นายสุรมิตร อภรณ์แก้ว     | 081-0723919 |                      |
| 10    | 040112    | สถานีอุทกวิทยาแม่น้ำชี บ้านท่าวาง         | ยางหวาย     | คอนสวรรค์    | ชัยภูมิ     | /   |     | 48   | 15.867778 | 102.325556 | ปกติ          | นายสุพรรณ ฉายชัยภูมิ     | 098-0895121 |                      |
| 11    | 040113    | สถานีอุทกวิทยาแม่น้ำชี บ้านหนองบัวดีหมี่  | ท่าพระ      | เมือง        | ขอนแก่น     | /   |     | 48   | 16.325833 | 102.786111 | ปกติ          | นายอุทิศ อำนวยกา         | 092-4277213 |                      |
| 12    | 040114    | สถานีอุทกวิทยาแม่น้ำชี บ้านท่าขอนแก่น     | ท่าขอนแก่น  | กันทรวิชัย   | มหาสารคาม   | /   |     | 48   | 16.232500 | 103.271389 | ปกติ          | นางพิมพ์ฉวี ทองเนตร      | 096-8689762 |                      |
| 13    | 040115    | สถานีอุทกวิทยาแม่น้ำชี บ้านใหม่สามัคคี    | ห้วยแย้     | หนองบัวระเหว | ชัยภูมิ     | /   |     | 47   | 15.933006 | 101.699575 | ปกติ          | นายพลชนะ เลือกนอก        | 091-8311239 |                      |
| 14    | 040116    | สถานีอุทกวิทยาแม่น้ำชี บ้านค้ายหมื่นแก้ว  | บ้านค้าย    | เมือง        | ชัยภูมิ     | /   |     | 48   | 15.681456 | 102.009731 | ปกติ          | น.ส.นิษฐ์รตี พิษญาพงศ์กร | 080-1700508 |                      |
| 15    | 040117    | สถานีอุทกวิทยาแม่น้ำชี บ้านกุดเวียน       | ลาดใหญ่     | เมือง        | ชัยภูมิ     | /   |     | 48   | 15.752939 | 102.252933 | ปกติ          | นายประสิทธิ์ แซ่เตี่ยว   | 094-5020008 |                      |
| 16    | 040301    | สถานีอุทกวิทยาลำสะพุง บ้านนาเจริญ         | หนองแวง     | หนองบัวแดง   | ชัยภูมิ     | /   |     | 47   | 16.155944 | 101.653528 | ปกติ          | นายสุชน ปัญญาศิริ        | 085-8460086 |                      |
| 17    | 040602    | สถานีอุทกวิทยาห้วยปะทาว บ้านดาดโดน        | นาฝาย       | เมือง        | ชัยภูมิ     | /   | /   | 48   | 15.955389 | 102.033667 | ปกติ          | น.ส.เจริญพงษ์ สีดาเพชร   | 089-8568586 |                      |
| 18    | 040702    | สถานีอุทกวิทยาห้วยสามหมอก บ้านนาฮี        | โพธิ์ชัย    | คอนสวรรค์    | ชัยภูมิ     | /   |     | 48   | 16.003028 | 102.371333 | ปกติ          | นายโสภาค เรืองชัยภูมิ    | 065-2436829 |                      |
| 19    | 040904    | สถานีอุทกวิทยาน้ำพอง บ้านโนนสำราญ         | นาออก       | ศรีบุญเรือง  | หนองบัวลำภู | /   |     | 48   | 16.880917 | 102.147583 | ปกติ          | นางปัญญา ศรีภูเวียง      | -           |                      |
| 20    | 041001    | สถานีอุทกวิทยาน้ำพอง บ้านโคกลำม           | ศรีบุญเรือง | ศรีบุญเรือง  | หนองบัวลำภู | /   |     | 48   | 16.913528 | 102.238528 | ปกติ          | น.ส.วีระ คำพิมพ์ปิด      | -           |                      |
| 21    | 041103    | สถานีอุทกวิทยาห้วยพะเนียง บ้านวังหมื่น    | หนองบัว     | เมือง        | หนองบัวลำภู | /   |     | 48   | 17.182778 | 102.432417 | ปกติ          | นางไพจิตร ศรีลาวัน       | 080-7669152 |                      |
| 22    | 041201    | สถานีอุทกวิทยาน้ำพอง บ้านพรมใต้           | ผักปัง      | ภูเขียว      | ชัยภูมิ     | /   |     | 48   | 16.386806 | 102.129778 | ปกติ          | น.ส.วิยะดา จำปาศรี       | 085-4979945 |                      |
| 23    | 041301    | สถานีอุทกวิทยาลำเซียว บ้านสองคอน          | ทุ่งพระ     | ภูผาม่าน     | ขอนแก่น     | /   | /   | 47   | 16.651667 | 101.810556 | ปกติ          | น.ส.จำเริญ ขาวเขียว      | 061-9387491 |                      |
| 24    | 041304    | สถานีอุทกวิทยาลำเซียว บ้านท่าเตือ         | ไชยสอ       | ชุมแพ        | ขอนแก่น     | /   |     | 48   | 16.495639 | 102.124417 | ปกติ          | นางสุกัญญา ไม้ภูเขียว    | 083-3566052 |                      |
| 25    | 041402    | สถานีอุทกวิทยาน้ำพอง บ้านบึงเป้ง          | ท่ากระเสริม | น้ำพอง       | ขอนแก่น     | /   |     | 48   | 16.561278 | 102.882278 | ปกติ          | นางวิไลวัลย์ วงษ์นิคม    | 081-0518790 |                      |
| 26    | 041403    | สถานีอุทกวิทยาแม่น้ำพอง บ้านหนองเต่า      | โคกสี       | เมือง        | ขอนแก่น     | /   |     | 48   | 16.472222 | 102.910833 | ปกติ          | นายเสรี แก้วยอดนิล       | 087-7717195 |                      |
| 27    | 041501    | สถานีอุทกวิทยาห้วยสายบาตร บ้านนามูล       | คูนสาด      | กระนวน       | ขอนแก่น     | /   |     | 48   | 16.786111 | 103.179444 | ปกติ          | นายสมหมาย โพธิ์ศรีราช    | 091-2017050 |                      |
| 28    | 041502    | สถานีอุทกวิทยาห้วยสายบาตร บ้านบ้านชัยศรี  | คำใหญ่      | ห้วยเม็ก     | กาฬสินธุ์   | /   |     | 48   | 16.669444 | 103.157778 | ปกติ          | น.ส.ปาริตา เทพแพง        | 091-3524468 |                      |
| 29    | 041503    | สถานีอุทกวิทยาห้วยสายบาตร บ้านบ้านบ่อใหญ่ | คูคำ        | ข้าสูง       | ขอนแก่น     | /   |     | 48   | 16.497222 | 103.050278 | ปกติ          | นางปุ๋ มาแดง             | 095-5636321 |                      |
| 30    | 041504    | สถานีอุทกวิทยาห้วยสายบาตร บ้านบ้านทุ่งทอง | พระธาตุ     | เชียงยืน     | มหาสารคาม   | /   |     | 48   | 16.446667 | 102.955000 | ปกติ          | นายทองดำ อุณาอินย์       | 082-8429682 |                      |

การตรวจสอบความพร้อมสถานีอุตุ - อุทกวิทยา 2566

สำนักงานทรัพยากรน้ำที่ 4 จ.ขอนแก่น

ข้อมูล ณ วันที่ 23 มิถุนายน 2566

| ลำดับ | รหัสสถานี | ชื่อสถานี  | ตำบล       | อำเภอ       | จังหวัด   | HYD | MET | Zone | Lat_Y     | Long_X     | สภาพการใช้งาน | ผู้ดูแล                | เบอร์ติดต่อ | หน่วยงานที่รับผิดชอบ |
|-------|-----------|--|------------|-------------|-----------|-----|-----|------|-----------|------------|---------------|------------------------|-------------|----------------------|
| 31    | 041901    | สถานีอุทกวิทยาลำปาว ที่กมลาไสย                       | กมลาไสย    | กมลาไสย     | กาฬสินธุ์ | /   |     | 48   | 16.340944 | 103.576583 | ปกติ          | นางพวงผกา รักภักดี     | 098-1623810 |                      |
| 32    | 042003    | สถานีอุทกวิทยาน้ำยัง บ้านนาหม                        | วังหลวง    | เสลภูมิ     | ร้อยเอ็ด  | /   |     | 48   | 16.067417 | 104.018361 | ปกติ          | นางนวลจันทร์ สิงห์เสนา | 089-4221559 |                      |
| 33    | 042004    | สถานีอุทกวิทยาน้ำยัง บ้านสมสะอาด                     | สมสะอาด    | กุฉินารายณ์ | กาฬสินธุ์ | /   |     | 48   | 16.442778 | 104.030556 | ปกติ          | นายสามารถ ศิริโสม      | 085-6438700 |                      |
| 34    | 040701    | สถานีอุตุนิยมวิทยاب้านแก้งคร้อ                       | แก้งคร้อ   | แก้งคร้อ    | ชัยภูมิ   | /   |     | 48   | 16.108175 | 102.256981 | ปกติ          | นายประชุม ฝ่ายกลาง     | 088-4749080 |                      |
| 35    | 040801    | สถานีอุตุนิยมวิทยาศูนย์สำรวจอุทกวิทยาที่ 2 (ขอนแก่น) | ในเมือง    | เมือง       | ขอนแก่น   | /   |     | 48   | 16.445261 | 102.835275 | ปกติ          | นายสุทธิ นามดั่ง       | 094-2913835 |                      |
| 36    | 040902    | สถานีอุตุนิยมวิทยاب้านศรีฐาน                         | ศรีฐาน     | ภูกระดึง    | เลย       | /   |     | 47   | 16.883067 | 101.884650 | ปกติ          | นายสาคร วิชระโกชน์     | 042-871436  |                      |
| 37    | 040905    | สถานีอุตุนิยมวิทยاب้านหนองเรือ                       | หนองเรือ   | หนองเรือ    | ขอนแก่น   | /   |     | 48   | 16.493806 | 102.433506 | ปกติ          | นายทองสุข ดากำ         | 063-0502721 |                      |
| 38    | 041002    | สถานีอุตุนิยมวิทยاب้านไร่พวย                         | ตาต้อ      | หนองหิน     | เลย       | /   |     | 47   | 17.051072 | 101.867297 | ปกติ          | นายตระกูล บุตรเต       | 088-5133228 |                      |
| 39    | 041302    | สถานีอุตุนิยมวิทยاب้านนาหนองพุ่ม                     | นาหนองพุ่ม | ชุมแพ       | ขอนแก่น   | /   |     | 47   | 16.675517 | 101.988681 | ปกติ          | นางเลียม นามจันดี      | 094-5081445 |                      |
| 40    | 041303    | สถานีอุตุนิยมวิทยاب้านคอนสาร                         | คอนสาร     | คอนสาร      | ชัยภูมิ   | /   |     | 47   | 16.598478 | 101.930356 | ปกติ          | นายสุรวิทย์ พงษ์จันงค์ | 061-9463386 |                      |
| 41    | 042002    | สถานีอุตุนิยมวิทยากุฉินารายณ์                        | แฉนแลน     | กุฉินารายณ์ | กาฬสินธุ์ | /   |     | 48   | 16.547611 | 103.978017 | ปกติ          | นายณรงค์ คำภักดี       | 082-9206520 |                      |

## ภาคผนวก 4

สถานีตรวจวัดแหล่งน้ำขนาดเล็ก

การตรวจสอบความพร้อมสถานีตรวจวัดปริมาณน้ำเก็บกักในแหล่งน้ำขนาดเล็ก ปี 2566

สำนักงานทรัพยากรน้ำที่ 4 จ.ขอนแก่น

ข้อมูล ณ วันที่ 23 มิถุนายน 2566

| ลำดับ | ชื่ออ่างเก็บน้ำ                  | ตำบล        | อำเภอ       | จังหวัด   | ละติจูด   | ลองจิจูด   | ความจุกักเก็บ<br>(ล้าน ลบ.ม.) | อาสาสมัคร<br>(แหล่งน้ำ)   | อาสาสมัคร<br>(จุดน้ำออก)        | ประเภทกิจกรรมการใช้น้ำ | หน่วยงานที่รับผิดชอบ |
|-------|----------------------------------|-------------|-------------|-----------|-----------|------------|-------------------------------|---------------------------|---------------------------------|------------------------|----------------------|
| 1     | หนองนาแซง (อ.เมือง)              | หนองนาแซง   | เมือง       | ชัยภูมิ   | 15.759035 | 102.008380 | 1.78                          | นายไชยยง ด้วงคำภา         | นายบุญ วัชระพันธ์               | เพื่อการเกษตร          |                      |
| 2     | หนองเขื่อง                       | กุดตุ้ม     | เมือง       | ชัยภูมิ   | 15.766255 | 102.142456 | 1.90                          | นายสามารถ ฐานเจริญ        | นายจิระศักดิ์ อาสากิจ           | เพื่อการเกษตร          |                      |
| 3     | อ่างเก็บน้ำบ้านกะฮาด             | กะฮาด       | เนินสง่า    | ชัยภูมิ   | 15.633270 | 102.036102 | 1.90                          | นางวันเพ็ญ พรหมมาก        | นายอุดม ประภาเวสสังข์           | เพื่อการเกษตร          |                      |
| 4     | หนองแก่งนรา                      | บ้านค่าย    | เมือง       | ชัยภูมิ   | 15.644909 | 102.038665 | 1.81                          | นางสาวแพรวพราว รวดชัยภูมิ | นายธนพล ตีหมื่นไวย              | เพื่อการเกษตร          |                      |
| 5     | หนองซีก๊ก                        | หนองฉิม     | เนินสง่า    | ชัยภูมิ   | 15.566007 | 101.954193 | 1.66                          | นายณรงค์ แสงประสิทธิ์     | นายไพวัลย์ ชำนาญกุล             | เพื่อการเกษตร          |                      |
| 6     | หนองบักชู                        | สามสวน      | บ้านแท่น    | ชัยภูมิ   | 16.440450 | 102.401944 | 1.10                          | ผู้ใหญ่กำจัด แจกสูงเนิน   | นายโชคชัย ภิญโญจิตร             | เพื่อการเกษตร          |                      |
| 7     | หนองนาแซง (อ.บ้านแท่น)           | สามสวน      | บ้านแท่น    | ชัยภูมิ   | 16.437951 | 102.317237 | 1.51                          | นายสมศักดิ์ ประชามอญ      | นายเวนิช นรมาศย์                | เพื่อการเกษตร          |                      |
| 8     | อ่างเก็บน้ำท่าลาด                | หัวนาคำ     | กระนวน      | ขอนแก่น   | 16.806005 | 103.043596 | 3.03                          | นายเชวง รมณี              | นายเข้มชาติ แสมหอม              | เพื่อการเกษตร          |                      |
| 9     | อ่างเก็บน้ำหนองเบ็ญ              | ม่วงหวาน    | น้ำพอง      | ขอนแก่น   | 16.667461 | 102.822210 | 0.33                          | นายสังคม ขาวอรุณรุ่ง      | นายปรีชา โนนพิลา                | เพื่อการเกษตร          |                      |
| 10    | หนองแก่งใหญ่                     | โนนพะยอม    | ชนบท        | ขอนแก่น   | 16.069640 | 102.556675 | 0.98                          | นายชวลิต ชลชี             | นายสมพงษ์ ปิตดาทะเล             | เพื่อการเกษตร          |                      |
| 11    | หนองเสือ                         | แก่งเลิงจาน | เมือง       | มหาสารคาม | 16.186904 | 103.245062 | 1.19                          | นางเพ็ญนภา ชันมณี         | นายไพรวรรณ ขาลเรือง             | เพื่อการเกษตร          |                      |
| 12    | บึงโดน                           | หลักเมือง   | กมลาไสย     | กาฬสินธุ์ | 16.279888 | 103.632915 | 1.40                          | นายอึ้งยง มงคลสินธุ์      | นางอัญชลี บรรพชาติ              | เพื่อการเกษตร          |                      |
| 13    | หนองบึงกุย                       | หลักเมือง   | กมลาไสย     | กาฬสินธุ์ | 16.294777 | 103.612617 | 0.27                          | นายบุรีวัฒน์ รัตนวิวัฒน์  | นายลคร ชันไสว                   | เพื่อการเกษตร          |                      |
| 14    | หนองมะง่อง                       | แจนแลน      | ภูฉินารายณ์ | กาฬสินธุ์ | 16.520871 | 103.984086 | 1.18                          | นายบุญมี ร่วมใจ           | นางสาวเอมมิกา พลนาคู            | เพื่อการเกษตร          |                      |
| 15    | อ่างเก็บน้ำป่าคุดน               | เมืองไพร    | เสลภูมิ     | ร้อยเอ็ด  | 15.967095 | 104.008921 | 7.95                          | นายวินัย ตรางา            | นายจำลอง อุดทา                  | เพื่อการเกษตร          |                      |
| 16    | หนองบึงจิว                       | บึงนคร      | ธวัชบุรี    | ร้อยเอ็ด  | 16.083158 | 103.868355 | 2.35                          | นายรินทร์ ศิลพันธ์        | นายบุญ กระอาจ                   | เพื่อการเกษตร          |                      |
| 17    | บึงห้วยมะอี                      | สระนกแก้ว   | โพนทอง      | ร้อยเอ็ด  | 16.263033 | 103.981201 | 0.59                          | นายพานิช สารเสวตร์        | นายทองขาว แสงจันดา              | เพื่อการเกษตร          |                      |
| 18    | หนองห้วยกุดแคน                   | อุ่มเม้า    | ธวัชบุรี    | ร้อยเอ็ด  | 16.017705 | 103.780436 | 0.42                          | นางสาวสรณ์รัตน์ พลเชื้อ   | นายวิโรจน์ แก่นาคำ              | เพื่อการเกษตร          |                      |
| 19    | กุดปลาขาว                        | นาแซง       | เสลภูมิ     | ร้อยเอ็ด  | 16.145310 | 103.949878 | 1.06                          | นายสมบูรณ์ สุธาวา         | น.ส.จิราภา พูลเพิ่ม             | เพื่อการเกษตร          |                      |
| 20    | หนองกุงฮาด                       | ภูเงิน      | เสลภูมิ     | ร้อยเอ็ด  | 16.043388 | 104.041101 | 0.30                          | นายบัวลัย สาสุนัน         | นายจิระศักดิ์ พิมบูรณ์          | เพื่อการเกษตร          |                      |
| 21    | หนองบึงปากเขื่อน                 | บ้านขาม     | น้ำพอง      | ขอนแก่น   | 16.543885 | 102.912793 | 2.08                          | นายวิรัช สิบพันธ์         | นายวีระศักดิ์ สิบพันธ์          | เพื่อการเกษตร          |                      |
| 22    | หนองแกดำ                         | แกดำ        | แกดำ        | มหาสารคาม | 16.028587 | 103.394675 | 1.33                          | นายวิรัตน์ เพียงเกต       | น.ส.มะลิ เพียงเกต               | เพื่อการเกษตร          |                      |
| 23    | หนองราษฎร์                       | โพนงาม      | โกสุมพิสัย  | มหาสารคาม | 16.321284 | 102.965826 | 2.38                          | นางสาวมลิวัลย์ สีหามูล    | นายอภิสิทธิ์ แก้วศรี            | เพื่อการเกษตร          |                      |
| 24    | กุดวังซอ                         | เหล่ากลาง   | ฆ้องชัย     | กาฬสินธุ์ | 16.242024 | 103.542803 | 2.58                          | น.ส.วิไลวรรณ กมลคร        | นางทองทิพย์ พลเสาร              | เพื่อการเกษตร          |                      |
| 25    | บึงโดน (ร้อยเอ็ด)                | กลาง        | เสลภูมิ     | ร้อยเอ็ด  | 16.019503 | 103.934865 | 1.40                          | นายอรุณ สิงหารุส ผุบ ม.1  | นายสมศักดิ์ ไชยวรุส ผุบ ม.10    | เพื่อการเกษตร          |                      |
| 26    | บึงแปน                           | กุดกว้าง    | หนองเรือ    | ขอนแก่น   | 16.462301 | 102.341350 | 3.66                          | นายกิติกร ชิงกูเขียว      | นางกัญฉนา ชิงกูเขียว            | เพื่อการเกษตร          |                      |
| 27    | หนองหมากแซว                      | หลักเมือง   | กมลาไสย     | กาฬสินธุ์ | 16.354722 | 103.591769 | 3.75                          | นายอากม ปาลสาร            | นายเพ็ง ด้วยงา                  | เพื่อการเกษตร          |                      |
| 28    | หนองน้ำบ้านโนนสมบูรณ์ (หนองใหญ่) | หนองใหญ่    | หนองสูงศรี  | กาฬสินธุ์ | 16.683139 | 103.261984 | 1.41                          | ด.ช. ทศพร ภูสิงห์ทอง      | น.ส. จิราภรณ์ ภูวิทรวิวัฒน์เมธี | เพื่อการเกษตร          |                      |
| 29    | หนองบัวใหญ่                      | หนองบัวใหญ่ | จัตุรัส     | ชัยภูมิ   | 15.594112 | 101.860679 | 2.59                          | นายอำนาจ ผาสันเทียะ       | นางแสงทอง ผาสันเทียะ            | เพื่อการเกษตร          |                      |

การตรวจสอบความพร้อมสถานีตรวจวัดปริมาณน้ำเก็บกักในแหล่งน้ำขนาดเล็ก ปี 2566

สำนักงานทรัพยากรน้ำที่ 4 จ.ขอนแก่น

ข้อมูล ณ วันที่ 23 มิถุนายน 2566

| ลำดับ | ชื่ออ่างเก็บน้ำ     | ตำบล        | อำเภอ       | จังหวัด   | ละติจูด   | ลองจิจูด   | ความจุักเก็บ<br>(ล้าน ลบ.ม.) | อาสาสมัคร<br>(แหล่งน้ำ)  | อาสาสมัคร<br>(จุดน้ำออก) | ประเภทกิจกรรมการใช้น้ำ | หน่วยงานที่รับผิดชอบ |
|-------|---------------------|-------------|-------------|-----------|-----------|------------|------------------------------|--------------------------|--------------------------|------------------------|----------------------|
| 30    | หนองแจ้ง            | หลักเหลี่ยม | นามน        | กาฬสินธุ์ | 16.580800 | 103.843900 | 0.67                         | นายประพัทธ์ นาทองลาย     | นายชัยณรงค์ จันทร์มาศ    | เพื่อการเกษตร          |                      |
| 31    | บึงแขงน้ำจั้น       | โนนชัยศรี   | โพนทอง      | ร้อยเอ็ด  | 16.178800 | 103.979300 | 1.30                         | นางบัวทอง คำทา           | นางเรียมใจ บแกพิทักษ์    | เพื่อการเกษตร          |                      |
| 32    | บึงนกโง             | ศรีสำราญ    | คอนสวรรค์   | ชัยภูมิ   | 15.961400 | 102.358100 | 4.55                         | นายชัยวัฒน์ แวงชัยภูมิ   | นายชัยณรงค์ ราวัรัมย์    | เพื่อการเกษตร          |                      |
| 33    | บึงโลโพ             | กลุ่มลำชี   | บ้านเขว้า   | ชัยภูมิ   | 15.674100 | 101.930300 | 2.69                         | นายรุ่งระวี พันชัย       | นายกิตติคุณ ศัตร์พินาศ   | เพื่อการเกษตร          |                      |
| 34    | หนองสามหมื่น        | บ้านแก้ง    | ภูเขียว     | ชัยภูมิ   | 16.385800 | 102.038500 | 3.24                         | นางกัญญารัตน์ ภูสท้าน    | นายสุจิตร์ นามวิจิตร     | เพื่อการเกษตร          |                      |
| 35    | กุดโคก              | บ้านไต้น    | พระยืน      | ขอนแก่น   | 16.288700 | 102.753700 | 4.94                         | นายคนุสรณ์ เพชรสีเขียว   | นายธีระพงษ์ เท่าบุตรศรี  | เพื่อการเกษตร          |                      |
| 36    | กุดหมากแห้ง         | หนองวาง     | พระยืน      | ขอนแก่น   | 16.301800 | 102.766400 | 1.60                         | นายพาดล จำนอก            | นายทองม้วน จำนอก         | เพื่อการเกษตร          |                      |
| 37    | อ่างเก็บน้ำกุดนาแวง | บ้านโคก     | โคกโพธิ์ไชย | ขอนแก่น   | 16.052700 | 102.443000 | 2.21                         | นายทองเลื่อน นังสูงเนิน  | นายประทวน ชัยโนนทัน      | เพื่อการเกษตร          |                      |
| 38    | บึงสูงเทียม         | น้ำพอง      | น้ำพอง      | ขอนแก่น   | 16.739600 | 102.835700 | 1.43                         | นายวานิช กลางหล้า        | นางวริศรา สร้อยโพธิ์     | เพื่อการเกษตร          |                      |
| 39    | หนองใหญ่            | หนองโก      | กระนวน      | ขอนแก่น   | 16.684000 | 103.147500 | 0.84                         | นางสาวหนูจันทร์ ฝ่ายสีลา | นายรุ่ง เกษวงษ์          | เพื่อการเกษตร          |                      |
| 40    | หนองเบ็ญเครือ       | ยางท่าแจ้ง  | โกสุมพิสัย  | มหาสารคาม | 16.314300 | 103.063500 | 5.23                         | นางครรชธส เหล่าเคน       | นายอภิสิทธิ์ ชินแสง      | เพื่อการเกษตร          |                      |



## ภาคผนวก 5

ความพร้อมด้านความมั่นคงของอ่างเก็บน้ำ

การสำรวจความมั่นคงของเขื่อน และอาคารประกอบ 2566

สำนักงานทรัพยากรน้ำที่ 4 จ.ขอนแก่น

ข้อมูล ณ วันที่ 23 มิถุนายน 2566

| ลำดับ | ชื่ออ่างเก็บน้ำ      | ตำบล     | อำเภอ       | จังหวัด   | Lat       | Long       | ความจุ<br>(ล้าน ลบ.ม.) | ความจุกักเก็บ<br>(ล้าน ลบ.ม.) | ปีที่ก่อสร้าง | ลุ่มน้ำ  | สถานะถ่ายโอน  | ปีถ่ายโอน | สภาพการ<br>ใช้งานปัจจุบัน | หมายเหตุ |
|-------|----------------------|----------|-------------|-----------|-----------|------------|------------------------|-------------------------------|---------------|----------|---------------|-----------|---------------------------|----------|
| 1     | อ่างเก็บน้ำบึงพุกซัย | หมู่ม่น  | สมเด็จ      | กาฬสินธุ์ | 16.749566 | 103.670779 | >2 ล้าน ลบ.ม.          | 1.90                          | 2510          | แม่น้ำชี | ยังไม่ถ่ายโอน | -         | ใช้ได้                    |          |
| 2     | อ่างเก็บน้ำกุดนาแก   | บ้านโคก  | โคกโพธิ์ไชย | ขอนแก่น   | 16.043914 | 102.438477 | >2 ล้าน ลบ.ม.          | 7.18                          | 2532          | แม่น้ำชี | ยังไม่ถ่ายโอน | -         | ใช้ได้                    |          |
| 3     | อ่างเก็บน้ำท่าลาด    | หัวนาคำ  | กระนวน      | ขอนแก่น   | 16.813620 | 103.043814 | >2 ล้าน ลบ.ม.          | 1.41                          | 2520          | แม่น้ำชี | ยังไม่ถ่ายโอน | -         | ใช้ได้                    |          |
| 4     | อ่างเก็บน้ำหนองเบ็ญ  | ม่วงหวาน | น้ำพอง      | ขอนแก่น   | 16.666867 | 102.822385 | >2 ล้าน ลบ.ม.          | 1.11                          | 2537          | แม่น้ำชี | ยังไม่ถ่ายโอน | -         | ใช้ได้                    |          |
| 5     | อ่างเก็บน้ำปลาคุณ    | เมืองไพร | เสลภูมิ     | ร้อยเอ็ด  | 15.978424 | 104.011525 | >2 ล้าน ลบ.ม.          | 11.97                         | 2541          | แม่น้ำชี | ยังไม่ถ่ายโอน | -         | ใช้ได้                    |          |