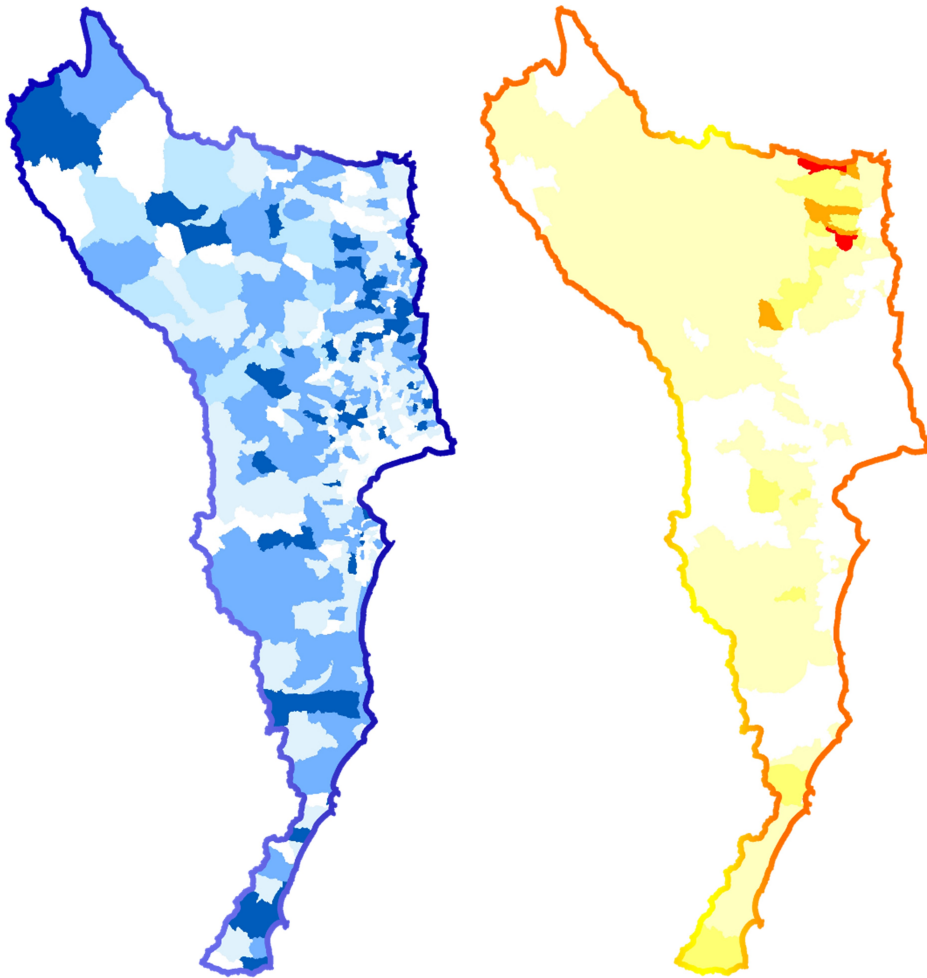




แผนปฏิบัติการบรรเทาภาวะน้ำท่วมและน้ำแล้ง  
**สำนักงานทรัพยากรน้ำที่ 7**  
ตามปฏิทินการบริหารจัดการน้ำ ปี 2566



จัดทำโดย  
ศูนย์อำนวยการติดตามและแก้ไขปัญหา  
ภาวะน้ำแล้งและน้ำท่วม

กองวิเคราะห์และประเมินสถานการณ์น้ำ  
และสำนักงานทรัพยากรน้ำที่ 7 ปี 2566 - 2567

## คำนำ

ตามมติคณะรัฐมนตรี เมื่อวันที่ 9 พฤษภาคม 2566 รับทราบมาตรการรับมือฤดูฝน ปี 2566 และให้หน่วยงานที่เกี่ยวข้องดำเนินการจัดทำแผนปฏิบัติการภายใต้มาตรการดังกล่าว เพื่อรองรับสถานการณ์น้ำได้อย่างมีประสิทธิภาพ โดยมาตรการที่ 5 ได้มอบหมายให้กรมทรัพยากรน้ำเตรียมพร้อม/วางแผนเครื่องจักร เครื่องมือ บุคลากร ประจำพื้นที่เสี่ยงน้ำท่วม และพื้นที่เสี่ยงในช่วงฝนทิ้งช่วง (ก่อนฤดูฝนและตลอดช่วงฤดูฝน)

ดังนั้นกรมทรัพยากรน้ำจึงได้จัดทำแผนปฏิบัติการบรรเทาภาวะน้ำท่วมและภาวะน้ำแล้ง ประจำปี 2565/2566 ของสำนักงานทรัพยากรน้ำที่ 7 เพื่อเป็นการเตรียมความพร้อม การกำหนดแผนงาน และมาตรการเชิงปฏิบัติด้านการบรรเทาภาวะวิกฤติในแต่ละพื้นที่ โดยแผนปฏิบัติการฯ ฉบับนี้ มีวัตถุประสงค์เพื่อให้เจ้าหน้าที่ของกรมทรัพยากรน้ำและผู้ที่เกี่ยวข้อง ทราบถึงกระบวนการปฏิบัติงาน การเตรียมความพร้อม ด้านต่าง ๆ แผนปฏิบัติการบรรเทาภาวะน้ำท่วมและภาวะน้ำแล้ง และรายชื่อเจ้าหน้าที่ในการติดต่อประสานงานของสำนักงานทรัพยากรน้ำที่ 7

สุดท้ายนี้ขอขอบคุณ กองวิเคราะห์และประเมินสถานการณ์น้ำ สำนักงานทรัพยากรน้ำที่ 7 และหน่วยงานภายในทุกหน่วยงานของกรมทรัพยากรน้ำในการรวบรวมข้อมูลด้านต่างๆ เพื่อจัดทำแผนปฏิบัติการบรรเทาภาวะน้ำท่วมและภาวะน้ำแล้งให้แล้วเสร็จ และเป็นไปตามวัตถุประสงค์ที่ได้กำหนดไว้

กรมทรัพยากรน้ำ

# แผนปฏิบัติการบรรเทาภาวะน้ำท่วมและภาวะน้ำแล้ง ของสำนักงานทรัพยากรน้ำที่ 7

เนื้อหา	หน้า
แผนปฏิบัติการบรรเทาภาวะน้ำท่วมและภาวะน้ำแล้งของสำนักงานทรัพยากรน้ำที่ 7	1
1. บทนำ	1
2. วัตถุประสงค์	1
3. ประโยชน์ที่ได้รับ	2
4. สรุปผลการให้ความช่วยเหลือของสำนักงานทรัพยากรน้ำที่ 7	2
4.1 ผลการให้ความช่วยเหลือพื้นที่ประสบปัญหาอุทกภัยตั้งแต่ ปี พ.ศ. 2560 – 2565	2
4.2 ผลการให้ความช่วยเหลือพื้นที่ประสบปัญหาภัยแล้งตั้งแต่ ปี พ.ศ. 2558 – 2565	2
5. งบประมาณที่ได้รับการจัดสรร	3
6. ข้อมูลเชิงพื้นที่	3
6.1 พื้นที่รับผิดชอบของสำนักงานทรัพยากรน้ำที่ 7	3
6.2 พื้นที่เสี่ยงน้ำท่วม	3
6.3 พื้นที่เสี่ยงภัยแล้ง	7
7. ข้อมูลความพร้อมด้านอุปกรณ์/เครื่องมือ/อาคารชลศาสตร์	9
7.1 ความพร้อมด้านสถานีตรวจวัดสถานการณ์น้ำ	9
7.2 ความพร้อมด้านอุปกรณ์และเครื่องมือ	9
8. ข้อมูลความพร้อมด้านบุคลากร	12
8.1 เจ้าหน้าที่ด้านเฝ้าระวังสถานการณ์ด้านภาวะน้ำท่วมและภาวะน้ำแล้ง	12
8.2 เจ้าหน้าที่ด้านการปฏิบัติงานเชิงพื้นที่รายจังหวัด	12
8.3 รายชื่อผู้รู้ประจำสถานีเตือนภัยล่วงหน้าน้ำหลาก-ดินถล่มในพื้นที่	12
8.4 รายชื่อเจ้าหน้าที่ส่วนกลางในการติดตามสถานการณ์ด้านภาวะน้ำท่วมและภาวะน้ำแล้ง	13
9. แผนปฏิบัติการบรรเทาภาวะน้ำท่วมและภาวะน้ำแล้ง	13
9.1 แผนปฏิบัติการเพื่อรับสถานการณ์น้ำท่วมหลากดินโคลนถล่มประจำเดือน พฤษภาคม - ตุลาคม 2566	13
9.2 แผนปฏิบัติการในการรับสถานการณ์น้ำแล้ง	16
<b>ภาคผนวก 1</b> พื้นที่เสี่ยงน้ำท่วม ในขอบเขตสำนักงานทรัพยากรน้ำที่ 7	
<b>ภาคผนวก 2</b> พื้นที่เสี่ยงภัยแล้ง ในขอบเขตสำนักงานทรัพยากรน้ำที่ 7	
<b>ภาคผนวก 3</b> ความพร้อมด้านสถานีตรวจวัดสถานการณ์น้ำ (สถานี Early Warning โทรมมาตร กล้อง CCTV และสถานีอุตุ-อุทกวิทยา)	
<b>ภาคผนวก 4</b> สถานีตรวจวัดแหล่งน้ำขนาดเล็ก	
<b>ภาคผนวก 5</b> ความพร้อมด้านความมั่นคงของอ่างเก็บน้ำ	

## แผนปฏิบัติการบรรเทาภาวะน้ำท่วมและภาวะน้ำแล้งของสำนักงานทรัพยากรน้ำที่ 7

### 1. บทนำ

กรมทรัพยากรน้ำ ในฐานะที่เป็นหน่วยงานปฏิบัติในสังกัดกระทรวงทรัพยากรธรรมชาติและสิ่งแวดล้อม มีภารกิจรับผิดชอบเกี่ยวกับทรัพยากรน้ำผิวดินในพื้นที่นอกเขตชลประทาน/พื้นที่เกษตรน้ำฝน จำนวน 117 ล้านไร่ ซึ่งศักยภาพด้านทรัพยากรน้ำของพื้นที่จะขึ้นอยู่กับปริมาณฝนที่ตกในพื้นที่เป็นหลัก เนื่องจากไม่มีแหล่งเก็บกักน้ำขนาดใหญ่และระบบชลประทาน ที่จะใช้สามารถควบคุมปริมาณน้ำและการใช้น้ำของพื้นที่ได้ ทำให้พื้นที่นอกเขตชลประทาน ต้องเผชิญเหตุกับปัญหาภัยพิบัติอันเกิดจากน้ำ ไม่ว่าจะเป็นปัญหาภาวะน้ำท่วมและปัญหาภาวะน้ำแล้ง และเนื่องจากปัจจัยของการเกิดเหตุวิกฤติน้ำในพื้นที่นอกเขตชลประทานไม่สามารถควบคุมได้ การเตรียมความพร้อมในการเผชิญเหตุจึงเป็นสิ่งสำคัญ เพื่อให้หน่วยงานมีความพร้อมในการช่วยเหลือประชาชนที่ได้รับความเดือดร้อนจากปัญหาวิกฤติน้ำได้อย่างมีประสิทธิภาพ ซึ่งกรมทรัพยากรน้ำ ได้รับการจัดสรรงบประมาณในการบริหารจัดการเพื่อรองรับสภาวะวิกฤติน้ำ ตั้งแต่ปีงบประมาณ พ.ศ. 2556 ถึงปัจจุบัน โดยได้จัดสรรงบประมาณดังกล่าว ลงสู่สำนักงานทรัพยากรน้ำที่ 7 เพื่อใช้ปฏิบัติงานให้ความช่วยเหลือประชาชนที่ได้รับความเดือดร้อนจากปัญหาภาวะน้ำแล้งและภาวะน้ำท่วม จึงต้องมีการจัดทำแผนปฏิบัติการบรรเทาภาวะน้ำแล้งและภาวะน้ำท่วม เพื่อใช้เป็นคู่มือในการปฏิบัติงานร่วมกับหน่วยงานที่เกี่ยวข้อง และทำให้การใช้จ่ายงบประมาณและผลการปฏิบัติงานช่วยเหลือประชาชนที่ได้รับความเดือดร้อนจากภัยพิบัติด้านน้ำเป็นไปอย่างมีประสิทธิภาพ

นอกจากนี้ สำนักงานทรัพยากรน้ำแห่งชาติ ซึ่งเป็นหน่วยงานกำกับนโยบายด้านทรัพยากรน้ำของประเทศ ได้กำหนดให้หน่วยงานที่เกี่ยวข้องปฏิบัติตามปฏิทินการบริหารจัดการทรัพยากรน้ำช่วงฤดูฝนและฤดูแล้ง โดยกรมทรัพยากรน้ำเป็นหนึ่งในหน่วยงานที่ต้องถือปฏิบัติตามปฏิทินดังกล่าว จึงจัดทำแผนปฏิบัติการบรรเทาภาวะน้ำแล้งและภาวะน้ำท่วม เพื่อตอบสนองนโยบายของสำนักงานทรัพยากรน้ำแห่งชาติ

### 2. วัตถุประสงค์

1) เพื่อเป็นการเตรียมความพร้อมในการรับมือกับภาวะน้ำแล้งและภาวะน้ำท่วมของกรมทรัพยากรน้ำ โดยเฉพาะการเตรียมความพร้อมของระบบปฏิบัติการเฝ้าระวังและเตือนภัยล่วงหน้าน้ำหลาก-ดินถล่ม (Early Warning System) ระบบตรวจวัดสถานการณ์น้ำทางไกลอัตโนมัติ อุปกรณ์เครื่องมือ (เครื่องสูบน้ำ รถบรรทุกน้ำ รถยนต์บรรทุก เรือท้องแบน) ความพร้อมด้านความมั่นคงแข็งแรงของอาคารชลศาสตร์ ความพร้อมของเจ้าหน้าที่ด้านการเฝ้าระวังสถานการณ์ เจ้าหน้าที่ด้านการปฏิบัติงานเชิงพื้นที่รายจังหวัด และรายชื่อผู้รู้ประจำสถานีเตือนภัยล่วงหน้าน้ำหลาก-ดินถล่มในพื้นที่

2) เพื่อให้กรมทรัพยากรน้ำ มีแผนปฏิบัติการบรรเทาภาวะน้ำแล้งและภาวะน้ำท่วม ที่ตอบสนองต่อการดำเนินงานตามมาตรการรองรับสถานการณ์ฤดูแล้งและฤดูฝนของสำนักงานทรัพยากรน้ำแห่งชาติ

3) เพื่อให้สำนักงานทรัพยากรน้ำที่ 7 มีแผนปฏิบัติการบรรเทาภาวะน้ำแล้งและภาวะน้ำท่วมของสำนักงานทรัพยากรน้ำที่ 7 ที่จะใช้เป็นคู่มือในการปฏิบัติงานเผชิญเหตุ โดยบูรณาการกับหน่วยงานที่เกี่ยวข้องในพื้นที่รับผิดชอบ เช่น จังหวัด สำนักงานป้องกันและบรรเทาสาธารณภัยเขต สำนักงานป้องกันและบรรเทาสาธารณภัยจังหวัด สำนักงานทรัพยากรธรรมชาติและสิ่งแวดล้อมจังหวัด เป็นต้น

### 3. ประโยชน์ที่ได้รับ

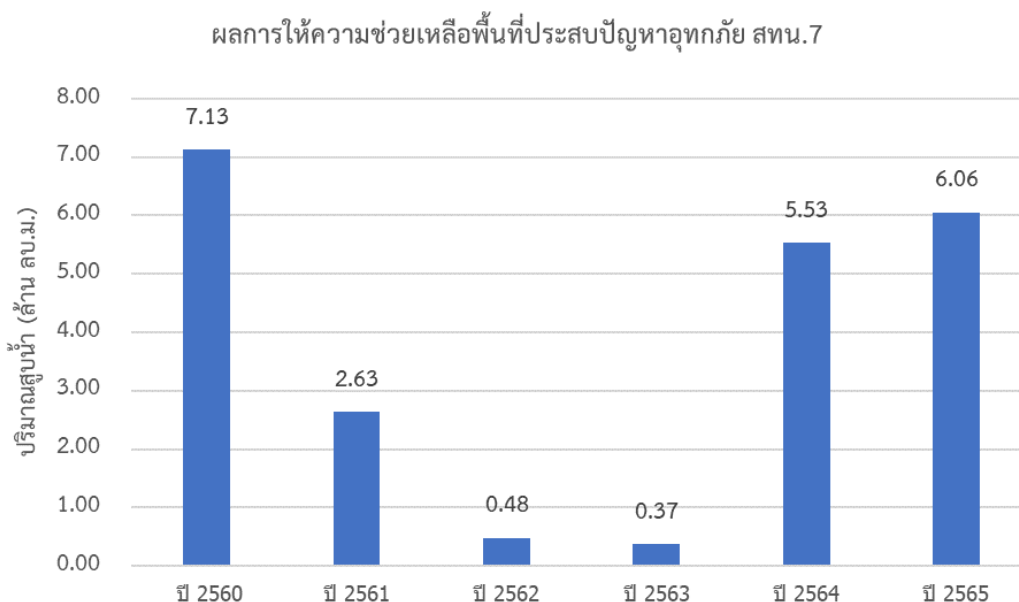
1) กรมทรัพยากรน้ำ โดยเฉพาะสำนักงานทรัพยากรน้ำที่ 7 มีความพร้อมที่จะปฏิบัติงานเผชิญเหตุกับปัญหาภัยพิบัติอันเกิดจากน้ำ และบูรณาการกับหน่วยงานที่เกี่ยวข้อง ในการให้ความช่วยเหลือประชาชนที่ได้รับเดือดร้อนจากปัญหาภาวะน้ำแล้งและภาวะน้ำท่วมได้อย่างทันต่อเหตุการณ์

2) กรมทรัพยากรน้ำ สามารถปฏิบัติงานที่ตอบสนองต่อปฏิทินการบริหารจัดการทรัพยากรน้ำช่วงฤดูฝน และฤดูแล้งของสำนักงานทรัพยากรน้ำแห่งชาติ

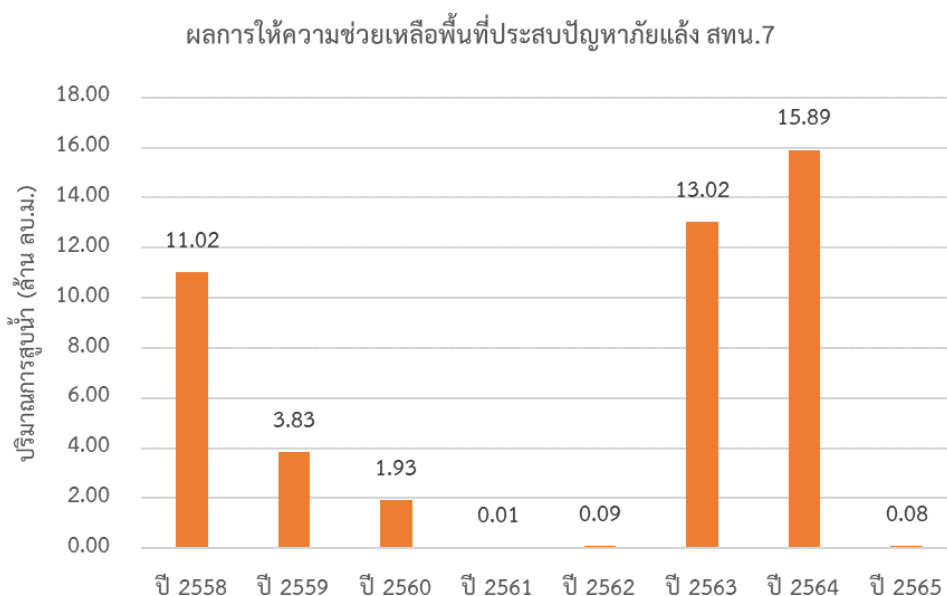
3) สำนักงานทรัพยากรน้ำที่ 7 มีคู่มือในการปฏิบัติงานเผชิญเหตุ โดยบูรณาการกับหน่วยงานที่เกี่ยวข้อง ได้อย่างมีประสิทธิภาพ

### 4. สรุปผลการให้ความช่วยเหลือของสำนักงานทรัพยากรน้ำที่ 7

#### 4.1 ผลการให้ความช่วยเหลือพื้นที่ประสบปัญหาอุทกภัยตั้งแต่ ปี พ.ศ. 2560 – 2565



#### 4.2 ผลการให้ความช่วยเหลือพื้นที่ประสบปัญหาภัยแล้งตั้งแต่ ปี พ.ศ. 2558 – 2565



## 5. งบประมาณที่ได้รับการจัดสรร



หมายเหตุ : \* กวป. ได้รับการโอนภารกิจตั้งแต่ปี พ.ศ. 2563

\*\* งบประมาณที่จัดสรรลงหน่วยงาน ปรับตามความเป็นจริง ตั้งแต่ปี พ.ศ. 2563-2566

## 6. ข้อมูลเชิงพื้นที่

### 6.1 พื้นที่รับผิดชอบของสำนักงานทรัพยากรน้ำที่ 7

สำนักงานทรัพยากรน้ำที่ 7 มีพื้นที่รับผิดชอบ 8 จังหวัด ประกอบด้วย จังหวัดกาญจนบุรี นครปฐม ประจวบคีรีขันธ์ เพชรบุรี ราชบุรี สมุทรสงคราม สมุทรสาคร และสุพรรณบุรี รายละเอียดแสดงดังรูปที่ 1

### 6.2 พื้นที่เสี่ยงน้ำท่วม

#### 6.2.1 พื้นที่เสี่ยงน้ำท่วมมากที่สุด ประกอบด้วย

1) จังหวัดเพชรบุรี จำนวน 5 อำเภอ ประกอบด้วย เมืองเพชรบุรี ท่ายาง บ้านแหลม บ้านลาดหนองหญ้าปล้อง

2) จังหวัดกาญจนบุรี จำนวน 6 อำเภอ ประกอบด้วย ด่านมะขามเตี้ย ท่าม่วง ท่ามะกา ศรีสวัสดิ์ สังขละบุรี หนองปรือ

3) จังหวัดนครปฐม จำนวน 4 อำเภอ ประกอบด้วย กำแพงแสน นครชัยศรี บางเลน สามพราน

4) จังหวัดประจวบคีรีขันธ์ จำนวน 5 อำเภอ ประกอบด้วย เมืองประจวบคีรีขันธ์ ทับสะแก บางสะพาน บางสะพานน้อย สามร้อยยอด

5) จังหวัดราชบุรี จำนวน 5 อำเภอ ประกอบด้วย เมืองราชบุรี โทธาราม บางแพ บ้านคา ปากท่อ

6) จังหวัดสมุทรสาคร จำนวน 2 อำเภอ ประกอบด้วย กระทุ่มแบน บ้านแพ้ว

7) จังหวัดสุพรรณบุรี จำนวน 4 อำเภอ ประกอบด้วย เมืองสุพรรณบุรี บางปลาม้า สองพี่น้อง อุทุม

#### 6.2.2 พื้นที่เสี่ยงน้ำท่วมมาก ประกอบด้วย

- 1) จังหวัดเพชรบุรี จำนวน 8 อำเภอ ประกอบด้วย เขาย้อย เมืองเพชรบุรี แก่งกระจาน ชะอำ ท่ายาง บ้านแหลม บ้านลาด หนองหญ้าปล้อง
- 2) จังหวัดกาญจนบุรี จำนวน 10 อำเภอ ประกอบด้วย เมืองกาญจนบุรี เลาช่วญ ไทรโยค ต่านมะขามเตี้ย ท่าม่วง ท่ามะกา บ่อพลอย สังขละบุรี หนองปรือ ห้วยกระเจา
- 3) จังหวัดนครปฐม จำนวน 6 อำเภอ ประกอบด้วย เมืองนครปฐม กำแพงแสน ดอนตูม นครชัยศรี บางเลน สามพราน
- 4) จังหวัดประจวบคีรีขันธ์ จำนวน 6 อำเภอ ประกอบด้วย เมืองประจวบคีรีขันธ์ กุยบุรี บางสะพานน้อย ปรานบุรี สามร้อยยอด หัวหิน
- 5) จังหวัดราชบุรี จำนวน 7 อำเภอ ประกอบด้วย เมืองราชบุรี โพธาราม จอมบึง บ้านโป่ง บ้านคา ปากท่อ สวนผึ้ง
- 6) จังหวัดสมุทรสงคราม จำนวน 1 อำเภอ ประกอบด้วย บางคนที
- 7) จังหวัดสมุทรสาคร จำนวน 2 อำเภอ ประกอบด้วย กระทุ่มแบน บ้านแพ้ว
- 8) จังหวัดสุพรรณบุรี จำนวน 9 อำเภอ ประกอบด้วย เดิมบางนางบวช เมืองสุพรรณบุรี ด่านช้าง บางปลาหมอ ศรีประจันต์ สองพี่น้อง สามชุก หนองหญ้าไซ อุทอง

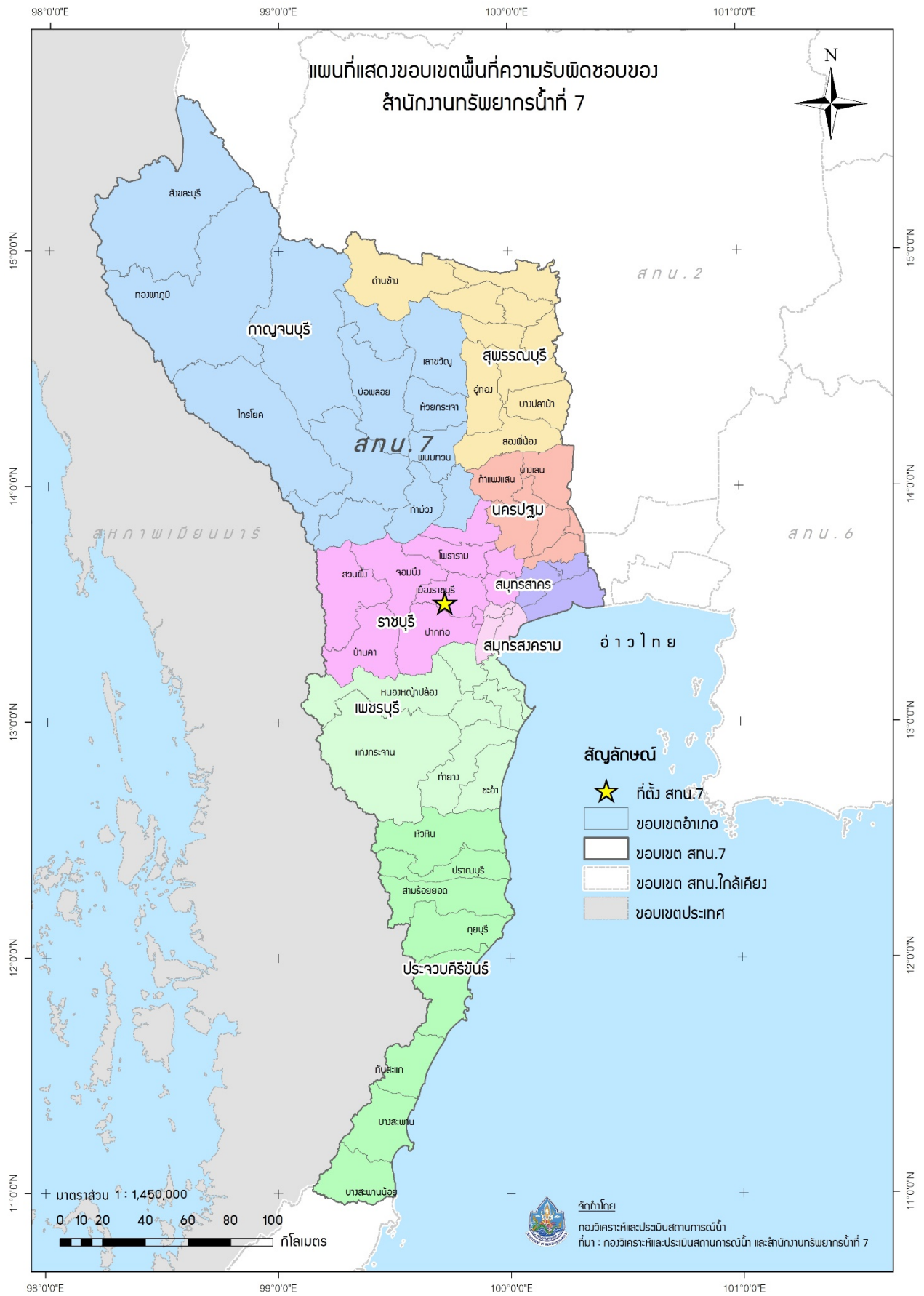
#### 6.2.3 พื้นที่เสี่ยงน้ำท่วมปานกลาง ประกอบด้วย

- 1) จังหวัดกาญจนบุรี จำนวน 10 อำเภอ ประกอบด้วย เมืองกาญจนบุรี เลาช่วญ ไทรโยค ต่านมะขามเตี้ย ทองผาภูมิ ท่ามะกา บ่อพลอย พนมทวน ศรีสวัสดิ์ หนองปรือ ห้วยกระเจา

#### 6.2.4 พื้นที่เสี่ยงน้ำท่วมน้อย ประกอบด้วย

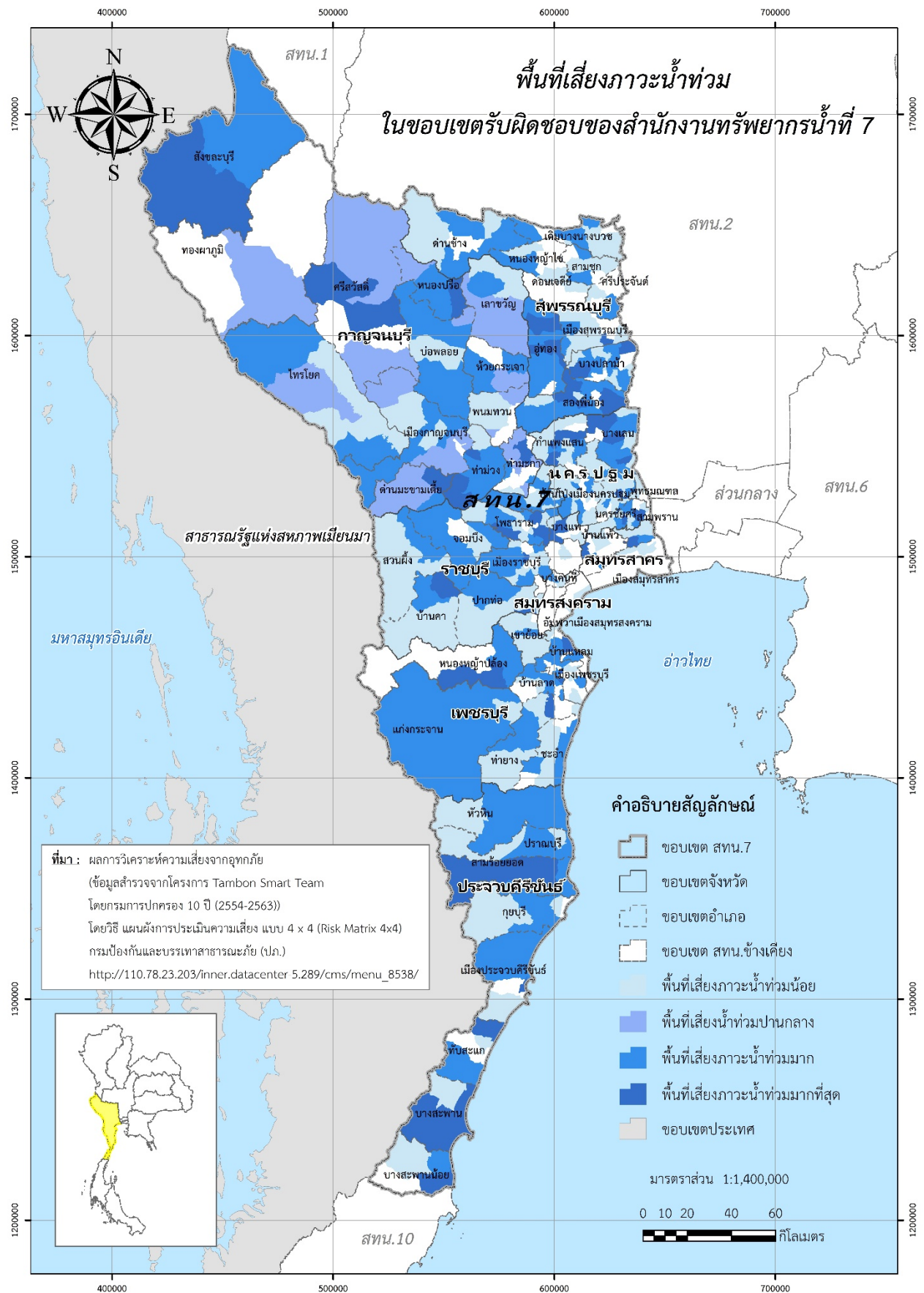
- 1) จังหวัดเพชรบุรี จำนวน 7 อำเภอ ประกอบด้วย เขาย้อย เมืองเพชรบุรี แก่งกระจาน ชะอำ ท่ายาง บ้านแหลม บ้านลาด
- 2) จังหวัดกาญจนบุรี จำนวน 7 อำเภอ ประกอบด้วย เมืองกาญจนบุรี เลาช่วญ ไทรโยค ท่าม่วง ท่ามะกา บ่อพลอย พนมทวน
- 3) จังหวัดนครปฐม จำนวน 7 อำเภอ ประกอบด้วย เมืองนครปฐม กำแพงแสน ดอนตูม นครชัยศรี บางเลน พุทธรณทล สามพราน
- 4) จังหวัดประจวบคีรีขันธ์ จำนวน 7 อำเภอ ประกอบด้วย เมืองประจวบคีรีขันธ์ กุยบุรี ทับสะแก บางสะพาน บางสะพานน้อย ปรานบุรี หัวหิน
- 5) จังหวัดราชบุรี จำนวน 9 อำเภอ ประกอบด้วย เมืองราชบุรี โพธาราม จอมบึง ดำเนินสะดวก บางแพ บ้านโป่ง บ้านคา ปากท่อ สวนผึ้ง
- 6) จังหวัดสมุทรสงคราม จำนวน 2 อำเภอ ประกอบด้วย เมืองสมุทรสงคราม บางคนที
- 7) จังหวัดสมุทรสาคร จำนวน 3 อำเภอ ประกอบด้วย เมืองสมุทรสาคร กระทุ่มแบน บ้านแพ้ว
- 8) จังหวัดสุพรรณบุรี จำนวน 9 อำเภอ ประกอบด้วย เดิมบางนางบวช เมืองสุพรรณบุรี ดอนเจดีย์ ด่านช้าง บางปลาหมอ ศรีประจันต์ สองพี่น้อง สามชุก หนองหญ้า

รายละเอียดแสดงดังรูปที่ 2 และสรุปรายละเอียดระดับตำบลแสดงในภาคผนวก 1



รูปที่ 1 ขอบเขตพื้นที่ความรับผิดชอบของสำนักงานทรัพยากรน้ำที่ 7





รูปที่ 2 พื้นที่เสี่ยงน้ำท่วมในขอบเขตของสำนักงานทรัพยากรน้ำที่ 7

### 6.3 พื้นที่เสี่ยงภัยแล้ง

#### 6.3.1 พื้นที่เสี่ยงภัยแล้งมากที่สุด ประกอบด้วย

- 1) จังหวัดสุพรรณบุรี จำนวน 2 อำเภอ ประกอบด้วย เดิมบางนางบวช เมืองสุพรรณบุรี

#### 6.3.2 พื้นที่เสี่ยงภัยแล้งมาก ประกอบด้วย

- 1) จังหวัดกาญจนบุรี จำนวน 9 อำเภอ ประกอบด้วย พนมทวน
- 2) จังหวัดสุพรรณบุรี จำนวน 3 อำเภอ ประกอบด้วย เดิมบางนางบวช เมืองสุพรรณบุรี

ตอนเจดีย์

#### 6.3.3 พื้นที่เสี่ยงภัยแล้งปานกลาง ประกอบด้วย

- 1) จังหวัดเพชรบุรี จำนวน 2 อำเภอ ประกอบด้วย เขาย้อย ท่ายาง
- 2) จังหวัดกาญจนบุรี จำนวน 2 อำเภอ ประกอบด้วย พนมทวน ห้วยกระเจา
- 3) จังหวัดประจวบคีรีขันธ์ จำนวน 2 อำเภอ ประกอบด้วย เมืองประจวบคีรีขันธ์ บางสะพานน้อย
- 4) จังหวัดราชบุรี จำนวน 1 อำเภอ ประกอบด้วย ปากท่อ
- 5) จังหวัดสุพรรณบุรี จำนวน 6 อำเภอ ประกอบด้วย เดิมบางนางบวช เมืองสุพรรณบุรี

ตอนเจดีย์ สามชุก หนองหญ้าไซ อุทอง

#### 6.3.4 พื้นที่เสี่ยงภัยแล้งน้อย ประกอบด้วย

1) จังหวัดเพชรบุรี จำนวน 6 อำเภอ ประกอบด้วย เขาย้อย แก่งกระจาน ชะอำ ท่ายาง บ้านลาด หนองหญ้าปล้อง

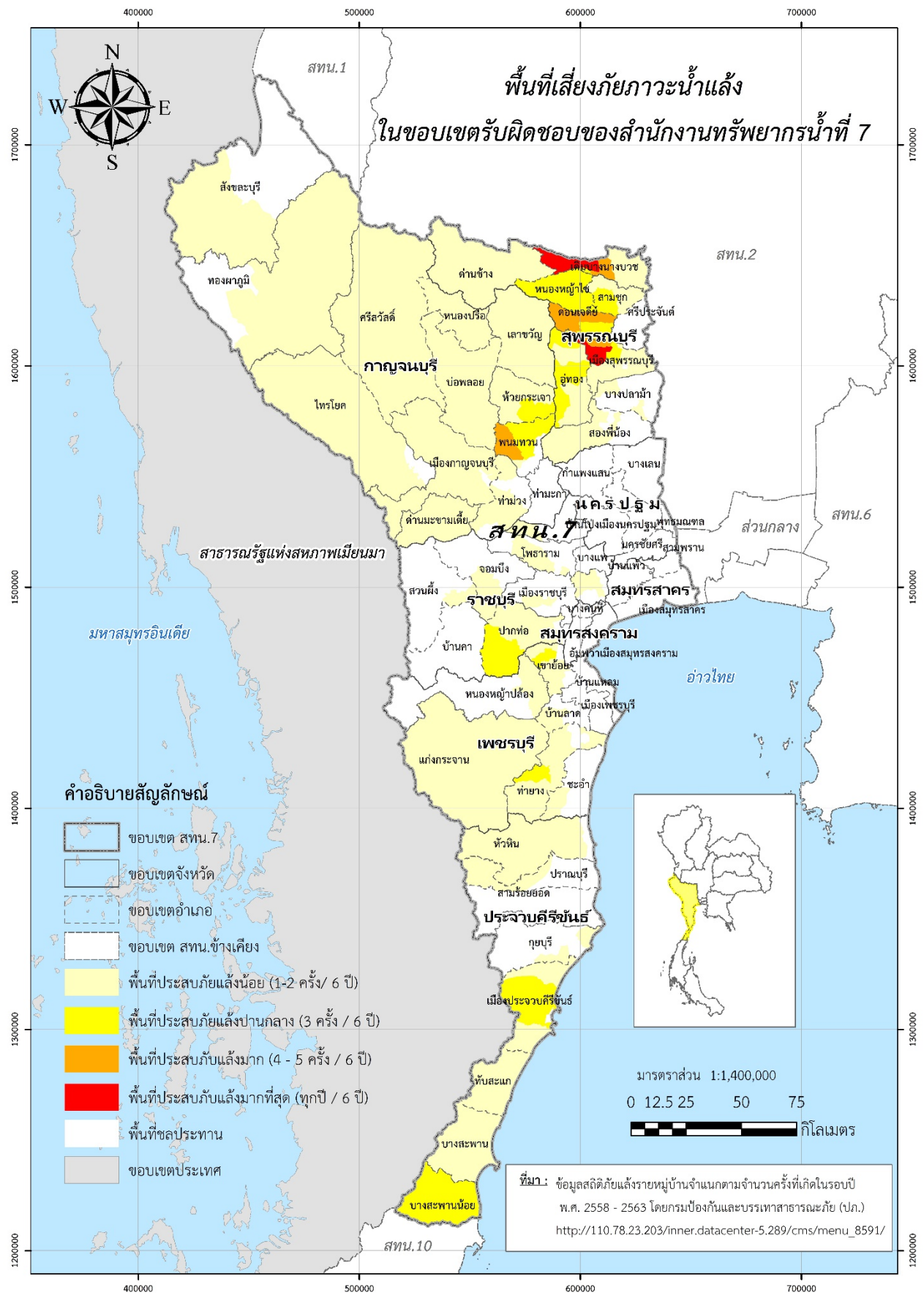
2) จังหวัดกาญจนบุรี จำนวน 11 อำเภอ ประกอบด้วย เมืองกาญจนบุรี เลาช่วญ ไทรโยค ต่านมะขามเตี้ย ทองผาภูมิ ท่าม่วง ปอพลอย พนมทวน ศรีสวัสดิ์ สังขละบุรี ห้วยกระเจา

3) จังหวัดประจวบคีรีขันธ์ จำนวน 6 อำเภอ ประกอบด้วย เมืองประจวบคีรีขันธ์ กุยบุรี ทับสะแก บางสะพาน ปรานบุรี หัวหิน

4) จังหวัดราชบุรี จำนวน 7 อำเภอ ประกอบด้วย เมืองราชบุรี โพธาราม จอมบึง ดำเนินสะดวก บ้านโป่ง ปากท่อ สวนผึ้ง

5) จังหวัดสุพรรณบุรี จำนวน 7 อำเภอ ประกอบด้วย เดิมบางนางบวช เมืองสุพรรณบุรี ด้านช้าง บางปลาม้า สองพี่น้อง สามชุก อุทอง

รายละเอียดแสดงดังรูปที่ 3 และสรุปรายละเอียดระดับตำบลแสดงในภาคผนวก 2



รูปที่ 3 พื้นที่เสี่ยงภัยแล้งสำหรับพื้นที่นอกเขตชลประทาน ในขอบเขตสำนักงานทรัพยากรน้ำที่ 7

## 7. ข้อมูลความพร้อมด้านอุปกรณ์/เครื่องมือ/อาคารชลศาสตร์

7.1 ความพร้อมด้านสถานีตรวจวัดสถานการณ์น้ำ จำนวน 147 สถานี ประกอบด้วย

1) ระบบปฏิบัติการเฝ้าระวังและเตือนภัยล่วงหน้าน้ำหลาก-ดินถล่ม (Early Warning System) จำนวน 106 สถานี (<http://ews.dwr.go.th/ews/>)

2) ระบบตรวจวัดสถานการณ์น้ำทางไกลอัตโนมัติ (โทรมาตร) จำนวน 20 สถานี

3) ระบบกล้อง CCTV จำนวน 11 สถานี

4) สถานีอุตุ-อุทกวิทยา จำนวน 10 สถานี

(รายละเอียดแสดงดังรูปที่ 4 และรายละเอียดของสถานีตรวจวัดสภาพน้ำทางไกลอัตโนมัติระบบกล้อง CCTV และสถานีอุตุ-อุทกวิทยาในภาคผนวก 3 และสามารถดูรายละเอียดได้ที่เว็บไซต์<http://mekhala.dwr.go.th/>)

5) สถานีตรวจวัดแหล่งน้ำขนาดเล็ก จำนวน 28 แห่ง

(รายละเอียดแสดงดังรูปที่ 4 และรายละเอียดของสถานีตรวจวัดแหล่งน้ำขนาดเล็กในภาคผนวก 4 และสามารถดูรายละเอียดได้ที่เว็บไซต์ <http://srm-woc.dwr.go.th/>)

7.2 ความพร้อมด้านอุปกรณ์และเครื่องมือ

1) เครื่องสูบน้ำ จำนวน 37 เครื่อง ใช้งานได้ 32 เครื่อง ประกอบด้วย

- เครื่องสูบน้ำขนาด 8 นิ้ว จำนวน 2 เครื่อง (ใช้งานได้ 2 เครื่อง)
- เครื่องสูบน้ำขนาด 10 นิ้ว จำนวน 3 เครื่อง (ใช้งานได้ 0 เครื่อง)
- เครื่องสูบน้ำขนาด 12 นิ้ว จำนวน 25 เครื่อง (ใช้งานได้ 25 เครื่อง)
- เครื่องสูบน้ำขนาด 24 นิ้ว จำนวน 2 เครื่อง (ใช้งานได้ 2 เครื่อง)
- เครื่องสูบน้ำขนาด 26 นิ้ว จำนวน 2 เครื่อง (ใช้งานได้ 0 เครื่อง)
- เครื่องสูบน้ำขนาด 30 นิ้ว จำนวน 3 เครื่อง (ใช้งานได้ 3 เครื่อง)

2) รถบรรทุก จำนวน 13 คัน ใช้งานได้ 13 คัน ประกอบด้วย

- รถยนต์บรรทุกน้ำ ขนาด 6,000 ลิตร จำนวน 2 คัน (ใช้งานได้ 2 คัน)
- รถยนต์บรรทุก 6 ล้อ จำนวน 3 คัน (ใช้งานได้ 3 คัน)
- รถยนต์บรรทุก 6 ล้อ พร้อมเครน จำนวน 2 คัน (ใช้งานได้ 2 คัน)
- รถยนต์บรรทุก 6 ล้อ (NGV) จำนวน 1 คัน (ใช้งานได้ 1 คัน)
- รถยนต์บรรทุก 10 ล้อ (NGV) พร้อมเครน จำนวน 1 คัน (ใช้งานได้ 1 คัน)
- รถยนต์บรรทุก 10 ล้อ (รถดั้ม) จำนวน 4 คัน (ใช้งานได้ 4 คัน)

3) รถชุด จำนวน 2 คัน ใช้งานได้ 2 คัน

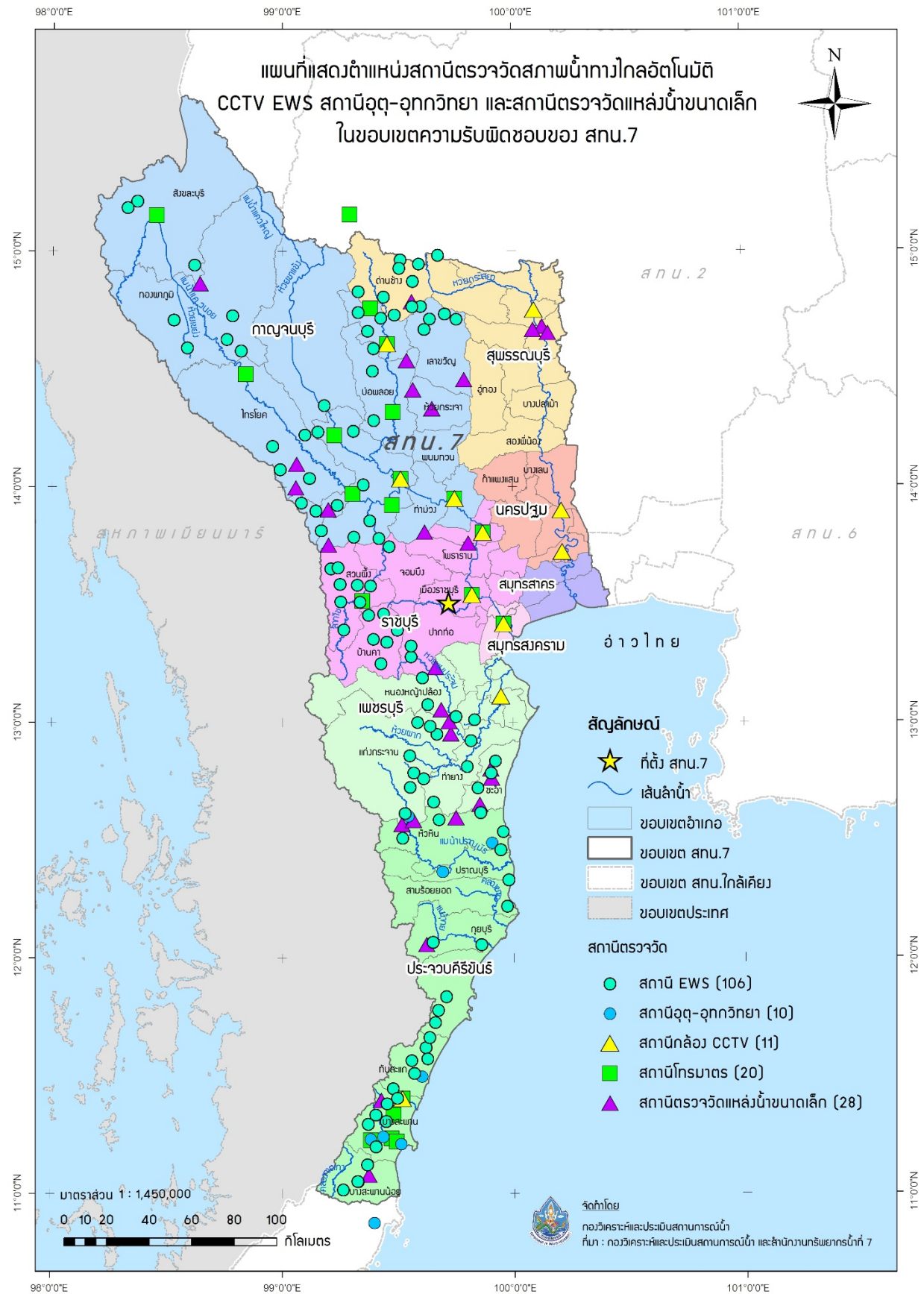
4) เรือตูดโคลน 2 ลำ ใช้งานได้ 2 ลำ

5) ชุดประปาสนาม จำนวน 2 ชุด ใช้งานได้ 0 ชุด

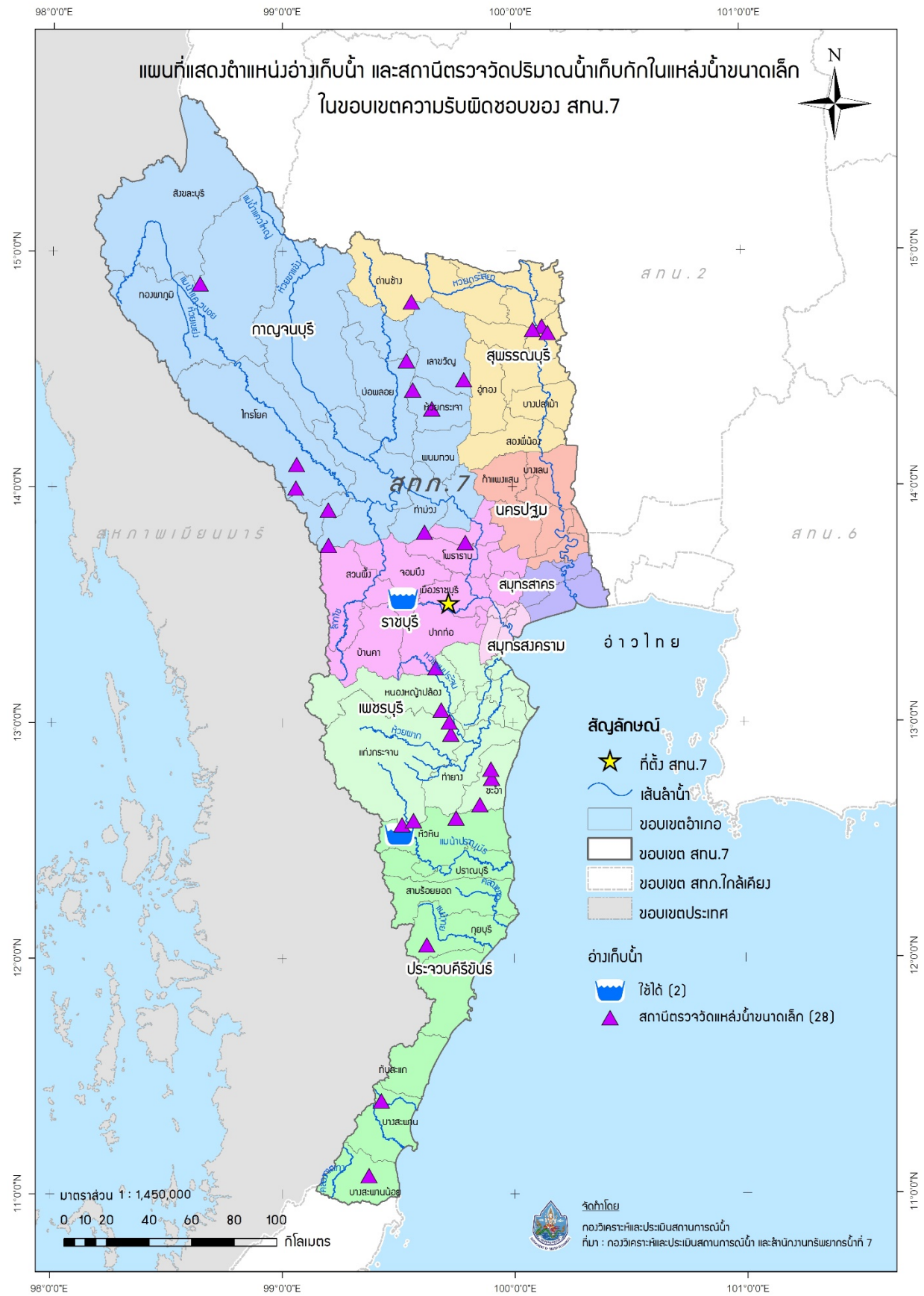
6) ความพร้อมด้านความมั่นคงของอ่างเก็บน้ำ จำนวน 2 แห่ง (ใช้งานได้ 2 แห่ง)

รายละเอียดของความพร้อมด้านความมั่นคงของอ่างเก็บน้ำแสดงดังรูปที่ 5 และรายละเอียดของความพร้อมด้านความมั่นคงของอ่างเก็บน้ำในภาคผนวก 5





รูปที่ 4 ตำแหน่งสถานีตรวจวัดสภาพน้ำทางไกลอัตโนมัติ CCTV EWS สถานีอุตุ-อุทกวิทยา และสถานีตรวจวัดแหล่งน้ำขนาดเล็ก ในเขตพื้นที่ความรับผิดชอบของสำนักงานทรัพยากรน้ำที่ 7



รูปที่ 5 ตำแหน่งโครงการพัฒนาแหล่งน้ำประเภทอ่างเก็บน้ำ ในเขตพื้นที่ความรับผิดชอบของสำนักงานทรัพยากรน้ำที่ 7

## 8. ข้อมูลความพร้อมด้านบุคลากร

8.1 เจ้าหน้าที่ด้านเฝ้าระวังสถานการณ์ด้านภาวะน้ำท่วมและภาวะน้ำแล้ง จำนวน 10 ราย

ลำดับ	ชื่อ-นามสกุล	สถานที่	เบอร์โทรศัพท์
1	นายเรวัต วังศิลป์	ราชบุรี	081-827-1564
2	นายสามารถ สกกุลใจแก้ว	ราชบุรี	085-324-9944
3	นายพัฒนา ชูศิลป์	ราชบุรี	089-547-9479
4	นางสาวเปี่ยมศิริ มากสงขลา	ราชบุรี	065-161-6146
5	นายมานิตย์ เสือเดช	ราชบุรี	096-381-8813
6	นายหิรัญ เจริญพร	ราชบุรี	097-069-6110
7	นายเอกลักษณ์ กลัดแก้ว	ราชบุรี	081-178-6885
8	นางสาวกาญจนา หงษ์ทอง	ราชบุรี	080-891-3412
9	นายเสรี เล็กวิไล	ราชบุรี	089-081-8727
10	นายวิชาเยล พัฒนาดีสัย	ราชบุรี	089-205-8274

8.2 เจ้าหน้าที่ด้านการปฏิบัติงานเชิงพื้นที่รายจังหวัด จำนวน 8 ราย

ลำดับ	ชื่อ-นามสกุล	สถานที่	เบอร์โทรศัพท์
1	นางสาวศรินวล เริ่มภักดิ์	กาญจนบุรี	081-942-0268
2	นางณิชากัทร เฉวียงวาศ	สมุทรสงคราม	098-272-2374
3	นางสาวฐิติพร โชติดี	ราชบุรี	061-958-6244
4	นายมนตรี โภโค	เพชรบุรี	081-984-1621
5	นายเขต จันทร์ถิ	ประจวบคีรีขันธ์	065-615-4156
6	นายวีรยุทธ ยุทธสูงเนิน	สุพรรณบุรี/นครปฐม	089-828-1229
7	นายสถาพร เผ่าจินดา	สมุทรสาคร	081-869-4631
8	นายเสรี เล็กวิไล	ราชบุรี/กาญจนบุรี/ สมุทรสงคราม/เพชรบุรี/ ประจวบคีรีขันธ์/ นครปฐม/สมุทรสาคร/ สุพรรณบุรี	089-081-8728

8.3 รายชื่อผู้รู้ประจำสถานีเตือนภัยล่วงหน้าน้ำหลาก-ดินถล่มในพื้นที่ จำนวน 106 ราย รายละเอียดของรายชื่อและเบอร์โทรศัพท์ผู้รู้ในภาคผนวก 3

8.4 รายชื่อเจ้าหน้าที่ส่วนกลางในการติดตามสถานการณ์ด้านภาวะน้ำท่วมและภาวะน้ำแล้ง

ลำดับ	ชื่อ-นามสกุล	ตำแหน่ง	เบอร์โทรศัพท์
ด้านภาวะน้ำท่วม			
1	นายยิ่งยง ลีคะสิริ	ผู้อำนวยการส่วนประสานการปฏิบัติงานในภาวะน้ำท่วม	081-8012785
2	นายจิรวุฒิ ประชีพราย	วิศวกรโยธาชำนาญการ	086-3388212
3	นายยศสรณ์ ปาลเกลี้ยง	วิศวกรโยธาปฏิบัติการ	084-2492663
ด้านภาวะน้ำแล้ง			
4	นายธนากร แสวงษ์	ผู้อำนวยการส่วนประสานการปฏิบัติงานในภาวะน้ำแล้ง	081-8012781
5	นางสาวปยุณวีร์ สวรรยาพานิช	วิศวกรโยธาชำนาญการ	089-9455654
6	นางสาวอรรษา มณีขำ	นักวิเคราะห์นโยบายและแผนชำนาญการ	092-3592266
ด้านการวิเคราะห์และประเมินสถานการณ์น้ำ			
7	นายสุประภาพ พัทม์สิงห์เสนีย์	ผู้อำนวยการศูนย์เมขลา	089-7724611
8	นายจตุพงษ์ ไพบูลย์โรจนา	นักวิเคราะห์นโยบายและแผนชำนาญการ	086-4721588
9	นายธนัช สระประเทศ	นักวิเคราะห์นโยบายและแผนปฏิบัติการ	099-8274638

9. แผนปฏิบัติการบรรเทาภาวะน้ำท่วมและภาวะน้ำแล้ง

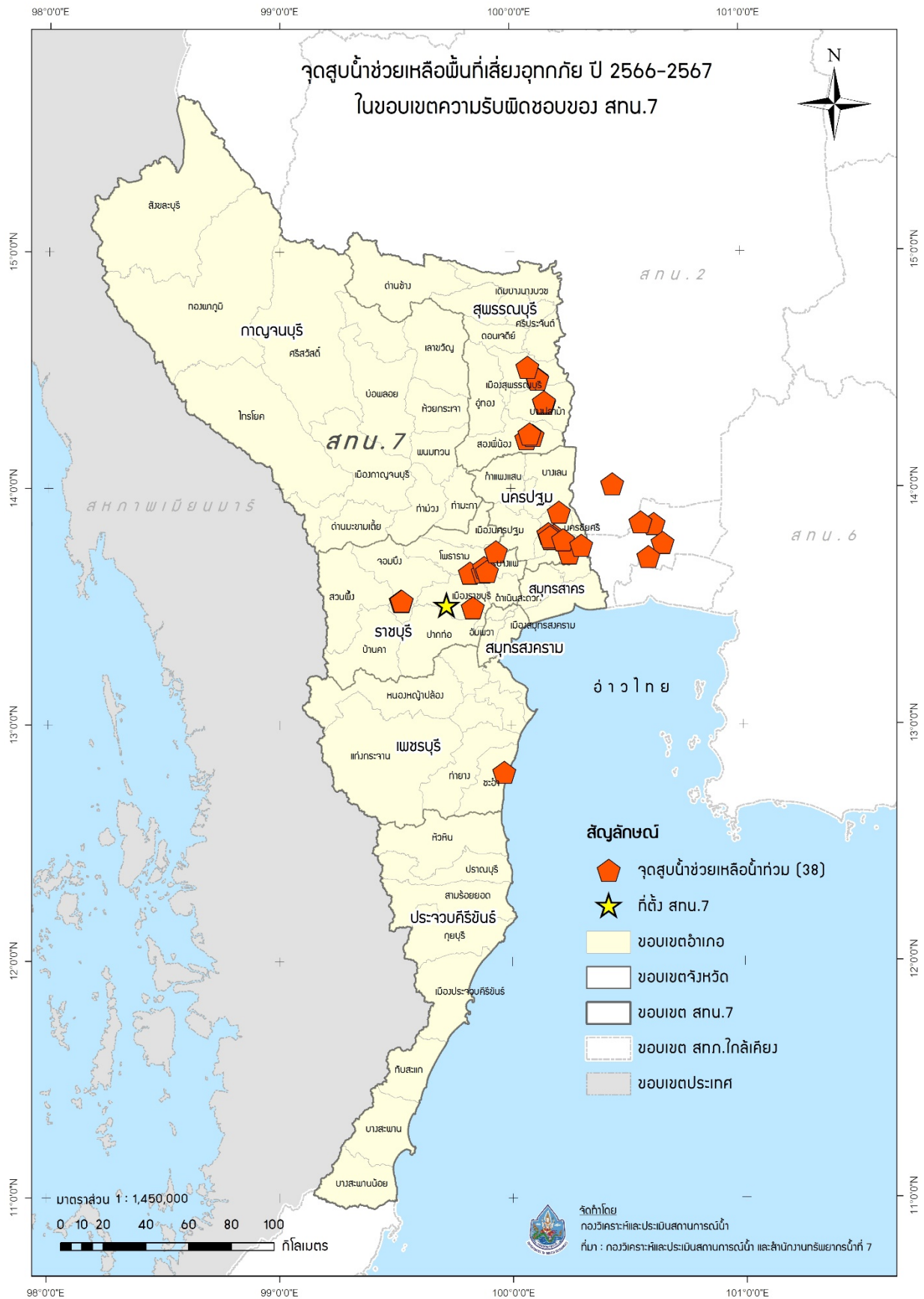
9.1 แผนปฏิบัติการเพื่อรับสถานการณ์น้ำท่วมหลากดินโคลนถล่มประจำเดือนพฤษภาคม - ตุลาคม 2566 การสูบน้ำช่วยเหลือสถานการณ์น้ำท่วม มีรายละเอียดดังรูปที่ 6 ประกอบด้วย

จุดที่	ตำบล	อำเภอ	จังหวัด	ขนาดเครื่องสูบน้ำ	จำนวน (เครื่อง)	ผู้รับผิดชอบ	เบอร์โทรศัพท์
1	เจ็ดเสมียน	โพธาราม	ราชบุรี	10	1	นายเสรี เล็กวิไล	081-90818727
2	บ้านสิงห์	โพธาราม	ราชบุรี	12	1	นายเสรี เล็กวิไล	081-90818727
3	บ้านสิงห์	โพธาราม	ราชบุรี	8	1	นายเสรี เล็กวิไล	081-90818727
4	บ้านสิงห์	โพธาราม	ราชบุรี	12	1	นายเสรี เล็กวิไล	081-90818727
5	คูบัว	เมือง	ราชบุรี	8	1	นายเสรี เล็กวิไล	081-90818727
6	บ้านแหลม	บางปลาม้า	สุพรรณบุรี	12	1	นายเสรี เล็กวิไล	081-90818727
7	บ้านแหลม	บางปลาม้า	สุพรรณบุรี	12	2	นายเสรี เล็กวิไล	081-90818727
8	อนุสาวรีย์	บางเขน	กรุงเทพฯ	30	2	นายเสรี เล็กวิไล	081-90818727
9	หัวหมาก	บางกระปิ	กรุงเทพฯ	30	2	นายเสรี เล็กวิไล	081-90818727



แผนปฏิบัติการบรรเทาภาวะน้ำท่วมและภาวะน้ำแล้งของสำนักงานทรัพยากรน้ำที่ 7

10	พระโขนง	คลองเตย	กรุงเทพฯ	30	2	นายเสรี เล็กวิไล	081-90818727
11	ลาดยาว	จตุจักร	กรุงเทพฯ	30	2	นายเสรี เล็กวิไล	081-90818727
12	ลาดยาว	จตุจักร	กรุงเทพฯ	30	1	นายเสรี เล็กวิไล	081-90818727
13	บางพระ	นครชัยศรี	นครปฐม	12	1	นายเสรี เล็กวิไล	081-90818727
14	บางพระ	นครชัยศรี	นครปฐม	12	1	นายเสรี เล็กวิไล	081-90818727
15	ท่าตำหนัก	นครชัยศรี	นครปฐม	12	1	นายเสรี เล็กวิไล	081-90818727
16	ท่าตำหนัก	นครชัยศรี	นครปฐม	12	1	นายเสรี เล็กวิไล	081-90818727
17	นครชัยศรี	นครชัยศรี	นครปฐม	12	1	นายเสรี เล็กวิไล	081-90818727
18	ท่าตำหนัก	นครชัยศรี	นครปฐม	12	1	นายเสรี เล็กวิไล	081-90818727
19	บางแก้ว	นครชัยศรี	นครปฐม	12	1	นายเสรี เล็กวิไล	081-90818727
20	ท่าตำหนัก	นครชัยศรี	นครปฐม	12	1	นายเสรี เล็กวิไล	081-90818727
21	ยายชา 2	สามพราน	นครปฐม	12	1	นายเสรี เล็กวิไล	081-90818727
22	ลาดหลุมแก้ว	ลาดหลุมแก้ว	ปทุมธานี	30	1	นายเสรี เล็กวิไล	081-90818727
23	ท่าพี่เลี้ยง	เมือง	สุพรรณบุรี	12	1	นายเสรี เล็กวิไล	081-90818727
24	ท่าพี่เลี้ยง	เมือง	สุพรรณบุรี	12	1	นายเสรี เล็กวิไล	081-90818727
25	บ้านโพธิ์	เมือง	สุพรรณบุรี	12	1	นายเสรี เล็กวิไล	081-90818727
26	ต้นตาล	สองพี่น้อง	สุพรรณบุรี	30	1	นายเสรี เล็กวิไล	081-90818727
27	บางตะเคียน	สองพี่น้อง	สุพรรณบุรี	8	1	นายเสรี เล็กวิไล	081-90818727
28	บางตะเคียน	สองพี่น้อง	สุพรรณบุรี	8	1	นายเสรี เล็กวิไล	081-90818727
29	รางบัว	จอมบึง	ราชบุรี	12	1	นายเสรี เล็กวิไล	081-90818727
30	รางบัว	จอมบึง	ราชบุรี	12	1	นายเสรี เล็กวิไล	081-90818727
31	รางบัว	จอมบึง	ราชบุรี	10	1	นายเสรี เล็กวิไล	081-90818727
32	รางบัว	จอมบึง	ราชบุรี	12	1	นายเสรี เล็กวิไล	081-90818727
33	รางบัว	จอมบึง	ราชบุรี	12	1	นายเสรี เล็กวิไล	081-90818727
34	รางบัว	จอมบึง	ราชบุรี	12	1	นายเสรี เล็กวิไล	081-90818727
35	ชะอำ	ชะอำ	เพชรบุรี	12	1	นายเสรี เล็กวิไล	081-90818727
36	วังเย็น	บางแพ	ราชบุรี	12	1	นายเสรี เล็กวิไล	081-90818727
37	หอมเกล็ด	สามพราน	นครปฐม	12	1	นายเสรี เล็กวิไล	081-90818727
38	บางกระทีก	สามพราน	นครปฐม	12	1	นายเสรี เล็กวิไล	081-90818727



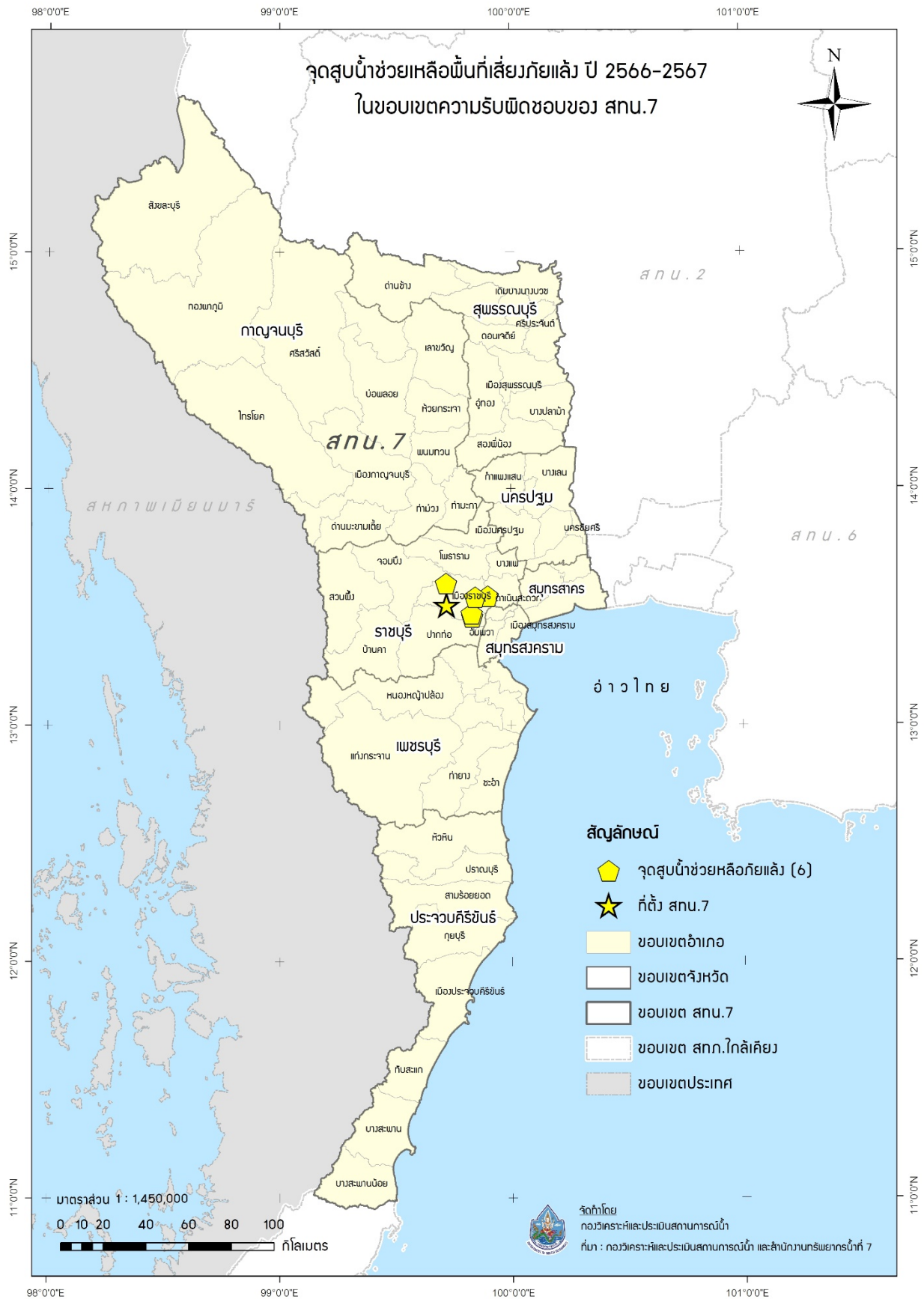
รูปที่ 6 ตำแหน่งจุดติดตั้งเครื่องสูบน้ำช่วยเหลือน้ำท่วม ในเขตพื้นที่ความรับผิดชอบของสำนักงานทรัพยากรน้ำที่ 7

9.2 แผนปฏิบัติการในการรับสถานการณ์น้ำแล้ง

การสูบน้ำช่วยเหลือสถานการณ์น้ำแล้ง มีรายละเอียดดังรูปที่ 7 ประกอบด้วย

จุดที่	ตำบล	อำเภอ	จังหวัด	ขนาด เครื่อง สูบน้ำ	จำนวน (เครื่อง)	ผู้รับผิดชอบ	เบอร์โทรศัพท์
1	เกาะ พลับพลา	เมือง	ราชบุรี	12	1	นายเสรี เล็กวิไล	081-90818727
2	คูบัว	เมือง	ราชบุรี	10	1	นายเสรี เล็กวิไล	นายเสรี เล็กวิไล
3	คูบัว	เมือง	ราชบุรี	10	1	นายเสรี เล็กวิไล	081-90818727
4	บางป่า	เมือง	ราชบุรี	12	1	นายเสรี เล็กวิไล	081-90818727
5	เกาะ พลับพลา	เมือง	ราชบุรี	12	1	นายเสรี เล็กวิไล	นายเสรี เล็กวิไล
6	พงสวาย	เมือง	ราชบุรี	12	1	นายเสรี เล็กวิไล	นายเสรี เล็กวิไล

แผนปฏิบัติการบรรเทาภาวะน้ำท่วมและภาวะน้ำแล้งของสำนักงานทรัพยากรน้ำที่ 7



รูปที่ 7 ตำแหน่งจุดติดตั้งเครื่องสูบน้ำช่วยเหลือภัยแล้ง ในเขตพื้นที่ความรับผิดชอบของสำนักงานทรัพยากรน้ำที่ 7

## ภาคผนวก 1

พื้นที่เสี่ยงน้ำท่วม ในขอบเขตสำนักงานทรัพยากรน้ำที่ 7

## พื้นที่เสี่ยงภาวะน้ำท่วมน้อย ในพื้นที่สำนักงานทรัพยากรน้ำที่ 7

จังหวัด	อำเภอ	ตำบล	พื้นที่เสี่ยงน้ำท่วม (ไร่)	
เพชรบุรี	เขาย้อย	เขาย้อย	25,486.30	
		ทับคาบ	20,784.49	
		บางเค็ม	6,907.68	
		หนองชุมพล	30,960.28	
		หนองชุมพลเหนือ	36,904.38	
		หนองปรัง	16,006.22	
		หนองปลาไหล	23,106.84	
		ห้วยท่าช้าง	11,138.28	
		เมืองเพชรบุรี	ช่องสะแก	12,296.10
	สามะโรง		6,537.17	
	หนองขนาน		18,822.50	
	แก่งกระจาน	วังจันทร์	54,521.18	
		ชะอำ	เขาใหญ่	63,204.26
	ดอนขุนห้วย		23,988.14	
	สามพระยา		57,779.39	
	ท่ายาง	เขากระปุก	198,389.34	
		ท่าแลง	29,333.79	
		ท่าคอย	23,354.74	
		ปึกเตียน	12,457.15	
		ยางห้อย	6,204.00	
		บ้านแหลม	บางตะบูน	16,452.98
	บ้านลาด		ไร่สะท้อน	9,833.32
			หนองกะปุก	18,028.36
กาญจนบุรี	เมืองกาญจนบุรี	วังดั่ง	169,676.01	
		หนองบัว	50,763.44	
	เลาขวัญ	หนองโสน	46,371.54	

ที่มา : ผลการวิเคราะห์ความเสี่ยงจากอุทกภัย (ข้อมูลสำรวจจากโครงการ Tambon Smart Team โดยกรมการปกครอง 10 ปี (2554-2563))

โดยวิธี แผนผังการประเมินความเสี่ยง แบบ 4 x 4 (Risk Matrix 4x4) กรมป้องกันและบรรเทาสาธารณภัย (ปภ.)

พื้นที่เสี่ยงภาวน้ำท่วมน้อย ในพื้นที่สำนักงานทรัพยากรน้ำที่ 7

จังหวัด	อำเภอ	ตำบล	พื้นที่เสี่ยงน้ำท่วม (ไร่)
		หนองปลิง	113,136.34
	ไทรโยค	ท่าเสา	217,995.42
		บ้องตี้	117,004.96
		ลุ่มสุม	97,509.25
		สิงห์	69,913.39
	ท่าม่วง	หนองขาว	54,831.86
	ท่ามะกา	โคกตะบอง	17,090.78
	บ่อพลอย	ช่องด่าน	152,925.33
	พนมทวน	ดอนตาเพชร	57,610.93
		พนมทวน	27,477.50
		หนองโรง	83,951.17
นครปฐม	เมืองนครปฐม	โพรงมะเดื่อ	20,849.63
		ดอนยายหอม	27,896.79
		ทัพหลวง	13,208.35
		ทุ่งน้อย	4,770.10
		ธรรมศาลา	5,649.63
		บ้านยาง	19,669.17
		ลำพญา	5,738.00
		วังเย็น	8,725.76
		สามควายเผือก	9,403.28
		หนองงูเห่าล้อม	20,262.70
		หนองปากโลง	8,931.21
		ห้วยจรเข้ม	3,990.03
	กำแพงแสน	กระต๊อบ	25,669.18
		กำแพงแสน	15,595.59
		ทุ่งกระพังโหม	6,974.26

ที่มา : ผลการวิเคราะห์ความเสี่ยงจากอุทกภัย (ข้อมูลสำรวจจากโครงการ Tambon Smart Team โดยกรมการปกครอง 10 ปี (2554-2563))

โดยวิธี แผนผังการประเมินความเสี่ยง แบบ 4 x 4 (Risk Matrix 4x4) กรมป้องกันและบรรเทาสาธารณภัย (ปภ.)

พื้นที่เสี่ยงภาวน้ำท่วมน้อย ในพื้นที่สำนักงานทรัพยากรน้ำที่ 7

จังหวัด	อำเภอ	ตำบล	พื้นที่เสี่ยงน้ำท่วม (ไร่)
		ทุ่งขวาง	14,983.76
		ทุ่งลูกนก	45,502.21
		หนองกระทุ่ม	19,976.65
		ห้วยม่วง	21,573.37
	ดอนตูม	ดอนพุทรา	11,484.69
		ดอนรวก	6,995.77
		ลำเหย	15,583.52
		ลำลูกบัว	13,501.09
		สามง่าม	16,342.53
		ห้วยด้วน	7,271.29
		ห้วยพระ	16,012.95
	นครชัยศรี	แหลมบัว	16,064.87
		ไทยवास	6,201.25
		ดอนแฝก	10,717.53
		ท่าตำหนัก	5,320.01
		นครชัยศรี	1,780.72
		บางแก้ว	5,094.79
		บางแก้วฟ้า	6,546.44
		บางกระเบา	2,067.37
		บางระกำ	11,860.70
		พะเนียด	3,227.39
		วัดแค	2,253.85
		วัดละมุด	9,685.32
		วัดสำโรง	2,805.96
		ศรีมหาโพธิ์	9,911.41
		ศรีชะทอง	9,101.44

ที่มา : ผลการวิเคราะห์ความเสี่ยงจากอุทกภัย (ข้อมูลสำรวจจากโครงการ Tambon Smart Team โดยกรมการปกครอง 10 ปี (2554-2563))

โดยวิธี แผนผังการประเมินความเสี่ยง แบบ 4 x 4 (Risk Matrix 4x4) กรมป้องกันและบรรเทาสาธารณภัย (ปภ.)



พื้นที่เสี่ยงภาวน้ำท่วมน้อย ในพื้นที่สำนักงานทรัพยากรน้ำที่ 7

จังหวัด	อำเภอ	ตำบล	พื้นที่เสี่ยงน้ำท่วม (ไร่)
		ห้วยพลู	7,079.54
	บางเลน	นราภิรมย์	10,771.39
		บัวปากท่า	21,671.72
		บางภาษี	26,490.31
	พุทธมณฑล	คลองโยง	16,536.86
		มหาสวัสดิ์	8,513.38
	สามพราน	คลองใหม่	8,881.78
		คลองจินดา	18,636.26
		ตลาดจินดา	17,259.18
		ท่าข้าม	3,834.03
		บางกระทึก	7,731.04
		บ้านใหม่	5,320.50
		ยายชา	4,261.50
ประจวบคีรีขันธ์	เมืองประจวบคีรีขันธ์	คลองวาฬ	47,717.25
		ห้วยทราย	71,671.27
	กุยบุรี	ดอนยายหนู	22,773.00
		หาดขาม	332,068.97
	ทับสะแก	แสงอรุณ	27,884.85
	บางสะพาน	ชัยเกษม	112,647.15
	บางสะพานน้อย	ช้างแรก	175,795.84
	ปราณบุรี	เขาจ้าว	197,771.22
		วังก้ง	29,751.88
	หัวหิน	ห้วยสัตว์ใหญ่	199,073.75
ราชบุรี	เมืองราชบุรี	เขาแร้ง	11,868.05
		โคกหม้อ	6,287.68
		ดอนแร่	11,577.26

ที่มา : ผลการวิเคราะห์ความเสี่ยงจากอุทกภัย (ข้อมูลสำรวจจากโครงการ Tambon Smart Team โดยกรมการปกครอง 10 ปี (2554-2563))

โดยวิธี แผนผังการประเมินความเสี่ยง แบบ 4 x 4 (Risk Matrix 4x4) กรมป้องกันและบรรเทาสาธารณภัย (ปภ.)

พื้นที่เสี่ยงภาวะน้ำท่วมน้อย ในพื้นที่สำนักงานทรัพยากรน้ำที่ 7

จังหวัด	อำเภอ	ตำบล	พื้นที่เสี่ยงน้ำท่วม (ไร่)
		ดอนตะโก	11,067.26
		บางป่า	11,587.74
		บ้านไร่	6,758.07
		พิบูลทอง	7,122.04
	โพธาราม	เตาปูน	23,547.09
		คลองข่อย	4,284.68
		นางแก้ว	11,825.75
		บางไทร	12,731.18
		บ้านเล็ก	11,345.15
		หนองขวาง	54,383.82
	จอมบึง	จอมบึง	58,672.18
	ดำเนินสะดวก	ดอนกรวย	17,616.79
	บางแพ	โพหัก	16,504.79
		ดอนใหญ่	22,328.41
		วังเย็น	14,179.31
	บ้านโป่ง	เบิกไพร	10,356.53
		กรับใหญ่	27,543.82
		คู้้งพยอม	13,023.39
		ดอนกระเบื้อง	7,675.05
		บ้านโป่ง	1,583.72
		หนองกบ	14,761.93
	บ้านคา	บ้านบึง	369,958.51
	ปากท่อ	ดอนทราย	28,291.78
		บ่อกระดาน	10,916.60
		ป่าไก่อ	6,874.13
		ปากท่อ	6,922.67

ที่มา : ผลการวิเคราะห์ความเสี่ยงจากอุทกภัย (ข้อมูลสำรวจจากโครงการ Tambon Smart Team โดยกรมการปกครอง 10 ปี (2554-2563))

โดยวิธี แผนผังการประเมินความเสี่ยง แบบ 4 x 4 (Risk Matrix 4x4) กรมป้องกันและบรรเทาสาธารณภัย (ปภ.)

พื้นที่เสี่ยงภาวะน้ำท่วมน้อย ในพื้นที่สำนักงานทรัพยากรน้ำที่ 7

จังหวัด	อำเภอ	ตำบล	พื้นที่เสี่ยงน้ำท่วม (ไร่)
		ยางหัก	198,586.16
		วัดยางงาม	7,254.32
		วันดาว	4,671.99
		หนองกระทุ่ม	17,858.79
		ห้วยยางโทน	39,213.57
	สวนผึ้ง	ตะนาวศรี	190,410.20
		ท่าเคย	54,932.24
		สวนผึ้ง	260,998.61
สมุทรสงคราม	เมืองสมุทรสงคราม	แหลมใหญ่	10,141.35
		บางแก้ว	20,736.82
		บางจะเกร็ง	4,234.21
	บางคนที	กระดังงา	3,837.66
		จอมปลวก	3,331.48
		บางกระบือ	2,087.86
		บางกุ้ง	1,746.28
		บางพรหม	2,350.24
สมุทรสาคร	เมืองสมุทรสาคร	คอกกระบือ	8,450.59
		นาดี	15,330.15
		บ้านเกาะ	17,319.01
	กระทู้แบน	ตลาดกระทู้แบน	2,903.11
		ท่าไม้	9,041.52
		บางยาง	7,445.12
		สวนหลวง	14,862.05
		หนองนกไข่	5,478.50
		อ้อมน้อย	11,939.59
	บ้านแพ้ว	เจ็ดริ้ว	8,312.51

ที่มา : ผลการวิเคราะห์ความเสี่ยงจากอุทกภัย (ข้อมูลสำรวจจากโครงการ Tambon Smart Team โดยกรมการปกครอง 10 ปี (2554-2563))

โดยวิธี แผนผังการประเมินความเสี่ยง แบบ 4 x 4 (Risk Matrix 4x4) กรมป้องกันและบรรเทาสาธารณภัย (ปภ.)

พื้นที่เสี่ยงภาวน้ำท่วมน้อย ในพื้นที่สำนักงานทรัพยากรน้ำที่ 7

จังหวัด	อำเภอ	ตำบล	พื้นที่เสี่ยงน้ำท่วม (ไร่)
		บ้านแพ้ว	12,290.23
		หลักสอง	8,862.73
สุพรรณบุรี	เดิมบางนางบวช	เขาดิน	20,983.56
		เขาพระ	17,209.51
		เดิมบาง	22,085.25
		ทุ่งคลี	23,586.85
		นางบวช	19,953.70
		ยางนอน	20,742.04
		วังศรีราช	4,143.39
	เมืองสุพรรณบุรี	โคกโคเต่า	15,055.43
		ดอนโพธิ์ทอง	18,648.34
		ดอนกำยาน	16,773.34
		ดอนตาล	13,682.00
		ตลิ่งชัน	26,517.68
		ทับตีเหล็ก	6,074.20
		ท่าพี่เลี้ยง	4,199.72
		บางกุ้ง	9,655.13
		บ้านโพธิ์	25,954.35
		พิหารแดง	6,750.90
		ไร่ใหญ่	11,960.27
		สนามคลี	25,885.42
		สวนแตง	18,156.63
	ดอนเจดีย์	หนองสาหร่าย	33,605.73
	ด่านช้าง	วังคั่น	54,167.73
		วังยาว	208,714.05
		องค์พระ	115,413.55

ที่มา : ผลการวิเคราะห์ความเสี่ยงจากอุทกภัย (ข้อมูลสำรวจจากโครงการ Tambon Smart Team โดยกรมการปกครอง 10 ปี (2554-2563))

โดยวิธี แผนผังการประเมินความเสี่ยง แบบ 4 x 4 (Risk Matrix 4x4) กรมป้องกันและบรรเทาสาธารณภัย (ปภ.)

พื้นที่เสี่ยงภาวะน้ำท่วมน้อย ในพื้นที่สำนักงานทรัพยากรน้ำที่ 7

จังหวัด	อำเภอ	ตำบล	พื้นที่เสี่ยงน้ำท่วม (ไร่)
	บางปลาม้า	ไผ่กองดิน	10,375.65
		กฤษณา	18,180.79
		บางปลาม้า	18,842.87
		บ้านแหลม	7,324.57
		วังน้ำเย็น	19,071.71
	ศรีประจันต์	บ้านกร่าง	16,967.62
		วังห้ว	14,162.15
	สองพี่น้อง	สองพี่น้อง	8,772.93
		หนองบ่อ	33,618.04
	สามชุก	วังลึก	34,026.00
		สามชุก	18,534.45
		หนองผักนาก	35,335.75
	หนองหญ้าไซ	แจรงงาม	43,313.79
		หนองราชวัตร	44,602.45
<b>รวม</b>			<b>6,681,367.75</b>

พื้นที่เสี่ยงภาวะน้ำท่วมปานกลาง ในพื้นที่สำนักงานทรัพยากรน้ำที่ 7

จังหวัด	อำเภอ	ตำบล	พื้นที่เสี่ยงน้ำท่วม (ไร่)	
กาญจนบุรี	เมืองกาญจนบุรี	เกาะสำโรง	44,815.13	
		ช่องสะเดา	171,880.02	
		ท่ามะขาม	17,940.23	
		ปากแพรก	28,515.82	
		วังเย็น	33,517.57	
			หนองหญ้า	50,901.71
		เลาขวัญ	เลาขวัญ	74,043.45
			ทุ่งกระบี่	102,318.53
			หนองนกแก้ว	81,932.07
			หนองประตู	116,454.45
		ไทรโยค	วังกระแจะ	365,338.97
		ด่านมะขามเตี้ย	จรเข้เผือก	178,862.04
			ด่านมะขามเตี้ย	92,210.64
		ทองผาภูมิ	ท่าขนุน	262,506.06
			ลิ้นถิ่น	170,603.43
			สหกรณ์นิคม	88,981.53
			หินดาด	157,662.54
		ท่ามะกา	ตะคร้อเอน	36,445.00
			ท่าเสา	10,168.49
	ท่ามะกา		13,330.68	
	สนามแย้		12,262.76	
	อุโลกสีห์หมื่น		25,672.78	
	บ่อพลอย	หนองกร่าง	37,455.17	
	พนมทวน	ทุ่งสมอ	9,188.22	
		รางหวาย	48,959.63	
	ศรีสวัสดิ์	เขาโจด	421,677.54	

ที่มา : ผลการวิเคราะห์ความเสี่ยงจากอุทกภัย (ข้อมูลสำรวจจากโครงการ Tambon Smart Team โดยกรมการปกครอง 10 ปี (2554-2563))

โดยวิธี แผนผังการประเมินความเสี่ยง แบบ 4 x 4 (Risk Matrix 4x4) กรมป้องกันและบรรเทาสาธารณภัย (ปภ.)

พื้นที่เสี่ยงภาวะน้ำท่วมปานกลาง ในพื้นที่สำนักงานทรัพยากรน้ำที่ 7

จังหวัด	อำเภอ	ตำบล	พื้นที่เสี่ยงน้ำท่วม (ไร่)
		ท่ากระดาน	284,153.91
		นาสวน	413,576.83
	หนองปรือ	สมเด็จเจริญ	89,309.95
	ห้วยกระเจา	ดอนแสลบ	79,812.25
รวม			3,520,497.38

พื้นที่เสี่ยงภาวน้ำท่วมมาก ในพื้นที่สำนักงานทรัพยากรน้ำที่ 7

จังหวัด	อำเภอ	ตำบล	พื้นที่เสี่ยงน้ำท่วม (ไร่)
เพชรบุรี	เขาย้อย	สระพัง	19,172.01
	เมืองเพชรบุรี	ต้นมะพร้าว	4,694.94
		ธงชัย	12,339.24
		นาพันสาม	13,808.60
		บางจาก	5,510.51
		บ้านกุ่ม	8,593.15
		บ้านหม้อ	4,599.92
		หนองโสน	5,986.39
		หัวสะพาน	13,006.71
	แก่งกระจาน	แก่งกระจาน	233,586.36
		ป่าเต็ง	266,588.81
		พุสวรรณคีร์	45,706.83
		สองพี่น้อง	109,505.86
		ห้วยแม่เพรียง	899,687.41
	ชะอำ	ชะอำ	69,608.57
		บางเก่า	15,317.90
		ห้วยทรายเหนือ	36,026.41
	ท่ายาง	กลัดหลวง	52,781.52
		ท่าไม้รวก	76,422.32
		วังไคร้	19,779.71
	บ้านแหลม	ท่าแร่จอก	4,783.74
		บางขุนไทร	14,022.83
		บางครก	22,064.84
	บ้านลาด	โรงเข้	7,638.65
		ไร่โคก	11,788.16
		ตำหูลู	5,906.75

ที่มา : ผลการวิเคราะห์ความเสี่ยงจากอุทกภัย (ข้อมูลสำรวจจากโครงการ Tambon Smart Team โดยกรมการปกครอง 10 ปี (2554-2563))

โดยวิธี แผนผังการประเมินความเสี่ยง แบบ 4 x 4 (Risk Matrix 4x4) กรมป้องกันและบรรเทาสาธารณภัย (ปภ.)



พื้นที่เสี่ยงภาวะน้ำท่วมมาก ในพื้นที่สำนักงานทรัพยากรน้ำที่ 7

จังหวัด	อำเภอ	ตำบล	พื้นที่เสี่ยงน้ำท่วม (ไร่)
		ถ้ำรงค์	5,504.81
		ท่าเสน	4,314.25
		ท่าช้าง	5,163.45
		บ้านทาน	15,680.86
		บ้านลาด	2,854.39
		บ้านหาด	4,729.88
		หนองกระเจ็ด	6,002.75
	หนองหญ้าปล้อง	ท่าตะคร้อ	52,642.64
		หนองหญ้าปล้อง	97,656.38
กาญจนบุรี	เมืองกาญจนบุรี	แก่งเสี้ยน	62,104.87
		บ้านเก่า	206,722.75
		ลาดหญ้า	81,082.69
	เลาขวัญ	หนองฝ้าย	89,433.16
	ไทรโยค	ไทรโยค	566,744.40
		ศรีมงคล	181,898.01
	ด่านมะขามเตี้ย	หนองไผ่	33,762.69
	ท่าม่วง	เขาน้อย	34,710.90
		ท่าตะคร้อ	13,274.14
		ท่าม่วง	4,707.28
		ทุ่งทอง	14,907.70
		บ้านใหม่	33,207.32
		พังตรุ	49,131.88
		ม่วงชุม	12,650.30
		วังขนาย	12,467.82
		วังศาลา	22,303.09
	ท่ามะกา	แสนตอ	14,260.34

ที่มา : ผลการวิเคราะห์ความเสี่ยงจากอุทกภัย (ข้อมูลสำรวจจากโครงการ Tambon Smart Team โดยกรมการปกครอง 10 ปี (2554-2563))

โดยวิธี แผนผังการประเมินความเสี่ยง แบบ 4 x 4 (Risk Matrix 4x4) กรมป้องกันและบรรเทาสาธารณภัย (ปภ.)

พื้นที่เสี่ยงภาวะน้ำท่วมมาก ในพื้นที่สำนักงานทรัพยากรน้ำที่ 7

จังหวัด	อำเภอ	ตำบล	พื้นที่เสี่ยงน้ำท่วม (ไร่)
		ดอนขมิ้น	6,808.69
	บ่อพลอย	บ่อพลอย	125,627.18
		หนองกุ่ม	178,420.85
		หนองรี	197,582.44
		หลุมรัง	83,906.15
	สังขละบุรี	ไล่โว่	965,345.08
	หนองปรือ	หนองปรือ	177,086.27
	ห้วยกระเจา	สระลงเรือ	59,523.71
		ห้วยกระเจา	123,674.57
นครปฐม	เมืองนครปฐม	บ่อพลับ	4,691.76
		บางแถม	17,915.81
		มาบแค	10,098.34
		วังตะกู่	5,416.03
		สระกะเทียม	10,961.34
		สวนป่า	7,926.51
		หนองดินแดง	10,223.28
	กำแพงแสน	ดอนข่อย	18,454.75
		รางพิบูล	12,664.65
		วังน้ำเขียว	12,391.68
	ดอนตูม	บ้านหลวง	7,085.44
	นครชัยศรี	ขุนแก้ว	5,098.93
		ท่าพระยา	6,514.87
		บางพระ	7,070.95
		ลานตากฟ้า	9,385.94
	บางเลน	ไทรงาม	26,477.29
		คลองนกกระทุง	17,034.60

ที่มา : ผลการวิเคราะห์ความเสี่ยงจากอุทกภัย (ข้อมูลสำรวจจากโครงการ Tambon Smart Team โดยกรมการปกครอง 10 ปี (2554-2563))

โดยวิธี แผนผังการประเมินความเสี่ยง แบบ 4 x 4 (Risk Matrix 4x4) กรมป้องกันและบรรเทาสาธารณภัย (ปภ.)

พื้นที่เสี่ยงภาวะน้ำท่วมมาก ในพื้นที่สำนักงานทรัพยากรน้ำที่ 7

จังหวัด	อำเภอ	ตำบล	พื้นที่เสี่ยงน้ำท่วม (ไร่)
		ดอนตูม	16,596.45
		นิลเพชร	28,111.95
		บางเลน	20,992.09
		บางปลา	18,077.93
		บางระกำ	23,556.00
	สามพราน	ท่าตลาด	6,606.21
		บางช้าง	11,794.01
		หอมเกร็ด	9,792.41
		อ้อมใหญ่	6,194.84
ประจวบคีรีขันธ์	เมืองประจวบคีรีขันธ์	บ่อนอก	125,419.57
		อ่าวน้อย	216,352.00
	กุยบุรี	กุยเหนือ	36,087.40
		กุยบุรี	43,321.20
		สามกระชาย	85,841.04
	ทับสะแก	นาหูกวาง	92,120.38
		อ่างทอง	66,098.64
	บางสะพานน้อย	บางสะพาน	42,900.85
		ปากแพรก	22,559.94
	ปราณบุรี	เขาน้อย	41,245.63
		ปราณบุรี	20,242.85
		ปากน้ำปราณ	23,065.16
		หนองตาแต้ม	87,686.42
	สามร้อยยอด	ไร่ใหม่	71,124.55
		สามร้อยยอด	65,439.75
	หัวหิน	ทับใต้	122,057.73
		บึงนคร	80,482.84

ที่มา : ผลการวิเคราะห์ความเสี่ยงจากอุทกภัย (ข้อมูลสำรวจจากโครงการ Tambon Smart Team โดยกรมการปกครอง 10 ปี (2554-2563))

โดยวิธี แผนผังการประเมินความเสี่ยง แบบ 4 x 4 (Risk Matrix 4x4) กรมป้องกันและบรรเทาสาธารณภัย (ปภ.)

พื้นที่เสี่ยงภาวะน้ำท่วมมาก ในพื้นที่สำนักงานทรัพยากรน้ำที่ 7

จังหวัด	อำเภอ	ตำบล	พื้นที่เสี่ยงน้ำท่วม (ไร่)
		หนองแก	25,879.71
		หนองพลับ	224,239.05
		หัวหิน	19,633.23
		หินเหล็กไฟ	59,679.92
ราชบุรี	เมืองราชบุรี	เกาะพลับพลา	20,888.94
		เจดีย์หัก	11,489.54
		คู้กระถิ่น	10,947.65
		คู้้งน้ำวน	7,464.99
		คูบัว	15,462.93
		น้ำพุ	41,615.11
		สามเรือน	11,321.71
		ห้วยไผ่	29,385.50
		หินกอง	37,069.31
		อ่างทอง	11,468.24
	โพธาราม	เขาชะงุ้ม	56,340.23
		เจ็ดเสมียน	8,040.29
		ชำแระ	10,943.08
		ดอนกระเบื้อง	5,585.85
		ดอนทราย	8,154.62
		หนองโพ	6,491.52
	จอมบึง	แก้มอัน	102,839.08
		ด่านทับตะโก	74,323.66
		ปากช่อง	66,959.41
		รางบัว	143,636.94
	บ้านโป่ง	เขาขลุ่ย	51,830.74
		ท่าผา	18,765.77

ที่มา : ผลการวิเคราะห์ความเสี่ยงจากอุทกภัย (ข้อมูลสำรวจจากโครงการ Tambon Smart Team โดยกรมการปกครอง 10 ปี (2554-2563))

โดยวิธี แผนผังการประเมินความเสี่ยง แบบ 4 x 4 (Risk Matrix 4x4) กรมป้องกันและบรรเทาสาธารณภัย (ปภ.)

พื้นที่เสี่ยงภาวะน้ำท่วมมาก ในพื้นที่สำนักงานทรัพยากรน้ำที่ 7

จังหวัด	อำเภอ	ตำบล	พื้นที่เสี่ยงน้ำท่วม (ไร่)
		นครชุมน์	7,845.76
		บ้านม่วง	9,296.86
		ปากแรต	10,160.82
		สวนกล้วย	4,551.21
		หนองปลาหมอ	20,717.25
		หนองอ้อ	14,129.58
	บ้านคา	บ้านคา	93,789.18
	ปากท่อ	ทุ่งหลวง	85,055.86
		อ่างหิน	87,030.32
	สวนผึ้ง	ป่าหวาย	115,826.86
สมุทรสงคราม	บางคนที	โรงหีบ	2,449.99
		บางยี่รงค์	5,674.98
สมุทรสาคร	กระทุ่มแบน	แคราย	5,693.43
		คลองมะเดื่อ	8,911.31
	บ้านแพ้ว	ยกกระบัตร	17,398.65
สุพรรณบุรี	เดิมบางนางบวช	ปากน้ำ	23,927.98
		หนองกระทุ่ม	55,757.27
		หัวเขา	35,232.99
		หัวนา	23,981.42
	เมืองสุพรรณบุรี	ศาลาขาว	18,366.75
		สระแก้ว	27,460.64
	ด่านช้าง	ด่านช้าง	133,614.91
		หนองมะค่าโมง	78,303.92
		ห้วยขมิ้น	110,746.01
	บางปลาม้า	โคกคราม	22,952.67
		ตะค่า	21,930.26

ที่มา : ผลการวิเคราะห์ความเสี่ยงจากอุทกภัย (ข้อมูลสำรวจจากโครงการ Tambon Smart Team โดยกรมการปกครอง 10 ปี (2554-2563))

โดยวิธี แผนผังการประเมินความเสี่ยง แบบ 4 x 4 (Risk Matrix 4x4) กรมป้องกันและบรรเทาสาธารณภัย (ปภ.)

พื้นที่เสี่ยงภาวะน้ำท่วมมาก ในพื้นที่สำนักงานทรัพยากรน้ำที่ 7

จังหวัด	อำเภอ	ตำบล	พื้นที่เสี่ยงน้ำท่วม (ไร่)
		มะขามล้ม	20,618.94
		วัดดาว	27,364.92
		สาละ	31,524.06
	ศรีประจันต์	มดแดง	15,342.94
		วังยาง	21,345.16
		ศรีประจันต์	19,470.62
	สองพี่น้อง	ดอนมะนาว	18,638.91
		ต้นตาล	15,168.15
		ทุ่งคอก	39,807.88
		บ่อสุพรรณ	110,812.72
		บางเลน	22,385.16
		บางพลับ	15,185.16
		บ้านกุ่ม	11,246.40
		บ้านช้าง	18,390.15
	สามชุก	กระเสี้ยว	19,036.57
		บ้านสระ	34,082.79
	หนองหญ้าไซ	ทัพหลวง	39,360.19
		หนองขาม	45,292.72
	อู่ทอง	กระจัน	14,837.22
		จรเข้สามพัน	52,810.47
		ดอนคา	46,880.78
		ดอนมะเกลือ	14,610.13
		บ้านไช้	55,934.34
		บ้านดอน	19,405.00
		อู่ทะลาย	12,568.48
		สระยายโสม	23,706.08

ที่มา : ผลการวิเคราะห์ความเสี่ยงจากอุทกภัย (ข้อมูลสำรวจจากโครงการ Tambon Smart Team โดยกรมการปกครอง 10 ปี (2554-2563))

โดยวิธี แผนผังการประเมินความเสี่ยง แบบ 4 x 4 (Risk Matrix 4x4) กรมป้องกันและบรรเทาสาธารณภัย (ปภ.)

พื้นที่เสี่ยงภาวะน้ำท่วมมาก ในพื้นที่สำนักงานทรัพยากรน้ำที่ 7

จังหวัด	อำเภอ	ตำบล	พื้นที่เสี่ยงน้ำท่วม (ไร่)
		อุทอง	22,076.83
รวม			10,007,168.59

พื้นที่เสี่ยงภาวะน้ำท่วมมากที่สุด ในพื้นที่สำนักงานทรัพยากรน้ำที่ 7

จังหวัด	อำเภอ	ตำบล	พื้นที่เสี่ยงน้ำท่วม (ไร่)	
เพชรบุรี	เมืองเพชรบุรี	ท่าราบ	2,250.11	
		ท่ายาง	26,308.03	
		บ้านแหลม	20,213.00	
		บ้านลาด	3,405.91	
		หนองหญ้าปล้อง	154,417.93	
กาญจนบุรี	ด่านมะขามเตี้ย	กลอนโต	63,186.71	
		ท่าม่วง	16,174.12	
		รางสาลี่	51,666.35	
		หนองตากยา	40,612.12	
		ท่ามะกา	16,333.15	
		พระแท่น	18,000.08	
		ศรีสวัสดิ์	439,766.01	
		สังขละบุรี	346,974.79	
			หนองลู	687,330.54
		หนองปรือ	หนองปลาไหล	65,519.64
นครปฐม	กำแพงแสน	ทุ่งบัว	14,983.98	
		สระสีมูม	30,564.30	
		ห้วยหมอนทอง	20,299.75	
		นครชัยศรี	จิวราย	2,980.40
			สัมปทวน	6,407.64
		บางเลน	บางไทรป่า	26,581.64
			บางหลวง	38,524.19
			ลำพญา	11,071.32
			หินมูล	20,708.71
		สามพราน	ไร่ขิง	15,819.66
		สามพราน	5,695.08	

ที่มา : ผลการวิเคราะห์ความเสี่ยงจากอุทกภัย (ข้อมูลสำรวจจากโครงการ Tambon Smart Team โดยกรมการปกครอง 10 ปี (2554-2563))

โดยวิธี แผนผังการประเมินความเสี่ยง แบบ 4 x 4 (Risk Matrix 4x4) กรมป้องกันและบรรเทาสาธารณภัย (ปภ.)



พื้นที่เสี่ยงภาวะน้ำท่วมมากที่สุด ในพื้นที่สำนักงานทรัพยากรน้ำที่ 7

จังหวัด	อำเภอ	ตำบล	พื้นที่เสี่ยงน้ำท่วม (ไร่)	
ประจวบคีรีขันธ์	เมืองประจวบคีรีขันธ์	ประจวบคีรีขันธ์	9,642.93	
	ทับสะแก	ห้วยยาง	66,419.88	
		แม่รำพึง	22,949.69	
	บางสะพาน	กำเนิดนพคุณ	32,191.34	
		ทองมงคล	86,939.07	
		ธงชัย	49,515.83	
	บางสะพานน้อย	พงศ์ประศาสน์	51,571.62	
		ร้อนทอง	122,356.11	
		ทรายทอง	80,042.33	
		สามร้อยยอด	ไร่เก่า	149,761.50
	ราชบุรี	เมืองราชบุรี	ศาลาลัย	98,951.18
			ศิลาลอย	185,913.80
		โพธาราม	หลุมดิน	5,965.69
คลองตาครต			17,194.00	
ธรรมเสน			29,720.36	
บางแพ		บ้านซ้อง	7,046.54	
		บ้านสิงห์	14,643.89	
	สร้อยฟ้า	7,755.71		
	บางแพ	บางแพ	21,876.15	
สมุทรสาคร	กระทู้มแบน	วัดแก้ว	14,798.12	
		หนองพันจันทร์	65,737.93	
	ปากท่อ	วังมะนาว	10,624.97	
สุพรรณบุรี	กระทู้มแบน	ดอนไก่ดี	5,454.22	
		ท่าเสา	9,758.46	
	บ้านแพ้ว	หนองสองห้อง	13,554.24	
สุพรรณบุรี	เมืองสุพรรณบุรี	ท่าระหัด	12,161.01	

ที่มา : ผลการวิเคราะห์ความเสี่ยงจากอุทกภัย (ข้อมูลสำรวจจากโครงการ Tambon Smart Team โดยกรมการปกครอง 10 ปี (2554-2563))

โดยวิธี แผนผังการประเมินความเสี่ยง แบบ 4 x 4 (Risk Matrix 4x4) กรมป้องกันและบรรเทาสาธารณภัย (ปภ.)

พื้นที่เสี่ยงน้ำท่วมมากที่สุด ในพื้นที่สำนักงานทรัพยากรน้ำที่ 7

จังหวัด	อำเภอ	ตำบล	พื้นที่เสี่ยงน้ำท่วม (ไร่)
	บางปลาม้า	จรเข้ใหญ่	24,987.06
		วัดโบสถ์	35,245.59
	สองพี่น้อง	เนินพระปรารค์	16,738.56
		บางตาเถร	63,805.79
		ศรีสำราญ	31,424.22
		หัวโพธิ์	26,900.56
	อู่ทอง	เจดีย์	14,711.20
		พลับพลาไชย	66,675.51
		หนองไฉ่	39,756.12
รวม			3,658,586.31

## ภาคผนวก 2

พื้นที่เสียงภัยแล้ง ในขอบเขตสำนักงานทรัพยากรน้ำที่ 7

## พื้นที่เสี่ยงภาวะน้ำแล้งน้อย ในพื้นที่สำนักงานทรัพยากรน้ำที่ 7

จังหวัด	อำเภอ	ตำบล	พื้นที่เสี่ยงน้ำแล้ง (ไร่)	
เพชรบุรี	เขาย้อย	เขาย้อย	25,486.30	
		ทับคาบ	20,784.49	
		สระพัง	19,172.01	
		หนองชุมพลเหนือ	36,904.38	
		หนองปรัง	16,006.22	
		ห้วยท่าช้าง	11,138.28	
		แก่งกระจาน	แก่งกระจาน	233,586.36
		ป่าเต็ง	266,588.81	
		พุสุวรรค์	45,706.83	
		วังจันทร์	54,521.18	
		สองพี่น้อง	109,505.86	
		ห้วยแม่เพรียง	899,687.41	
		ชะอำ	ไร่ใหม่พัฒนา	34,585.01
			ห้วยทรายเหนือ	36,026.41
		ท่ายาง	เขากระปุก	198,389.34
			ท่าแลง	29,333.79
			ท่าไม้รวก	76,422.32
			ท่าคอย	23,354.74
			ปึกเตียน	12,457.15
			มาบปลาเค้า	6,264.90
			วังไคร้	19,779.71
			หนองจอก	26,030.03
		บ้านลาด	หนองกะปุก	18,028.36
			ห้วยซ้อง	16,968.21
			ห้วยลึก	33,680.61
		หนองหญ้าปล้อง	ท่าตะคร้อ	52,642.64
			หนองหญ้าปล้อง	97,656.38

## พื้นที่เสี่ยงภาวะน้ำแล้งน้อย ในพื้นที่สำนักงานทรัพยากรน้ำที่ 7

จังหวัด	อำเภอ	ตำบล	พื้นที่เสี่ยงน้ำแล้ง (ไร่)		
กาญจนบุรี	เมืองกาญจนบุรี	เกาะสำโรง	44,815.13		
		แก่งเสี้ยน	62,104.87		
		ช่องสะเดา	171,880.02		
		ท่ามะขาม	17,940.23		
		บ้านเก่า	206,722.75		
		ปากแพรก	28,515.82		
		ลาดหญ้า	81,082.69		
		วังเย็น	33,517.57		
		วังดั่ง	169,676.01		
		หนองบัว	50,763.44		
		หนองหญ้า	50,901.71		
		เลาขวัญ	เลาขวัญ	เลาขวัญ	74,043.45
				ทุ่งกระบ่า	102,318.53
	หนองโสน			46,371.54	
	หนองนกแก้ว			81,932.07	
	หนองประดู่			116,454.45	
	หนองปลิง			113,136.34	
	ไทรโยค	ไทรโยค	ไทรโยค	566,744.40	
			ท่าเสา	217,995.42	
บ้องตี้			117,004.96		
ลุ่มสุ่ม			97,509.25		
วังกระแจะ			365,338.97		
ศรีมงคล			181,898.01		
ด่านมะขามเตี้ย			ด่านมะขามเตี้ย	กลอนโต	63,186.71
	จรเข้เผือก	178,862.04			
	ด่านมะขามเตี้ย	92,210.64			

พื้นที่เสี่ยงภาวะน้ำแล้งน้อย ในพื้นที่สำนักงานทรัพยากรน้ำที่ 7

จังหวัด	อำเภอ	ตำบล	พื้นที่เสี่ยงน้ำแล้ง (ไร่)
		หนองไผ่	33,762.69
	ทองพูนภูมิ	ชะแล	1,051,106.18
		ท่าขนุน	262,506.06
		ลีนถิ่น	170,603.43
		สหกรณ์นิคม	88,981.53
		ห้วยเขย่ง	232,856.21
		หินดาด	157,662.54
	ท่าม่วง	เขาน้อย	34,710.90
		บ้านใหม่	33,207.32
		พังตรุ	49,131.88
		ม่วงชุม	12,650.30
		รางสาตี	51,666.35
		หนองขาว	54,831.86
	บ่อพลอย	ช่องด่าน	152,925.33
		บ่อพลอย	125,627.18
		หนองกร่าง	37,455.17
		หนองกุ่ม	178,420.85
		หนองรี	197,582.44
		หลุมรั้ง	83,906.15
	พนมทวน	ทุ่งสมอ	9,188.22
	ศรีสวัสดิ์	เขาโจด	421,677.54
		แม่กระบุง	164,332.53
		ด่านแม่แฉลบ	439,766.01
		ท่ากระดาน	284,153.91
		นาสวน	413,576.83
		หนองเป็ด	117,621.75
	สังขละบุรี	ปรางค์ผล	346,974.79

## พื้นที่เสี่ยงภาวะน้ำแล้งน้อย ในพื้นที่สำนักงานทรัพยากรน้ำที่ 7

จังหวัด	อำเภอ	ตำบล	พื้นที่เสี่ยงน้ำแล้ง (ไร่)
		หนองลู	687,330.54
	หนองปรือ	สมเด็จพระเจริญ	89,309.95
		หนองปรือ	177,086.27
		หนองปลาไหล	65,519.64
	ห้วยกระเจา	วังไผ่	76,583.79
		สระลงเรือ	59,523.71
		ห้วยกระเจา	123,674.57
ประจวบคีรีขันธ์	เมืองประจวบคีรีขันธ์	คลองวาฬ	47,717.25
		บ่อนอก	125,419.57
		ห้วยทราย	71,671.27
	กุยบุรี	เขาแดง	18,671.98
		กุยบุรี	43,321.20
		ดอนยายหนู	22,773.00
	ทับสะแก	เขาล้าน	74,399.86
		แสงอรุณ	27,884.85
		ทับสะแก	13,768.72
		นาหูกวาง	92,120.38
		ห้วยยาง	66,419.88
		อ่างทอง	66,098.64
	บางสะพาน	แม่รำพึง	22,949.69
		กำเนิดนพคุณ	32,191.34
		ชัยเกษม	112,647.15
		ทองมงคล	86,939.07
		ธงชัย	49,515.83
		พงศ์ประศาสน์	51,571.62
		ร้อนทอง	122,356.11
	ปราณบุรี	เขาจ้าว	197,771.22

พื้นที่เสี่ยงภาวะน้ำแล้งน้อย ในพื้นที่สำนักงานทรัพยากรน้ำที่ 7

จังหวัด	อำเภอ	ตำบล	พื้นที่เสี่ยงน้ำแล้ง (ไร่)
	หัวหิน	ทับใต้	122,057.73
		บึงนคร	80,482.84
		หนองพลับ	224,239.05
		ห้วยสัตว์ใหญ่	199,073.75
		หินเหล็กไฟ	59,679.92
ราชบุรี	เมืองราชบุรี	ดอนตะโก	11,067.26
		ห้วยไผ่	29,385.50
	โพธาราม	เขาชะงุ้ม	56,340.23
		ดอนทราย	8,154.62
		ธรรมเสน	29,720.36
		นางแก้ว	11,825.75
		บางโตนด	12,731.18
	จอมบึง	รางบัว	143,636.94
	ดำเนินสะดวก	แพงพวย	22,586.67
		ดอนไผ่	10,100.29
		ดอนกรวย	17,616.79
		ดอนคลัง	12,006.66
		บ้านไร่	12,649.25
	บ้านโป่ง	เขาขลุ่ย	51,830.74
	ปากท่อ	ดอนทราย	28,291.78
		ทุ่งหลวง	85,055.86
		บ่อกระดาน	10,916.60
		วังมะนาว	10,624.97
		หนองกระทุ่ม	17,858.79
		ห้วยยางโทน	39,213.57
		อ่างหิน	87,030.32
	สวนผึ้ง	ท่าเคย	54,932.24



พื้นที่เสี่ยงภาวะน้ำแล้งน้อย ในพื้นที่สำนักงานทรัพยากรน้ำที่ 7

จังหวัด	อำเภอ	ตำบล	พื้นที่เสี่ยงน้ำแล้ง (ไร่)	
สุพรรณบุรี	เดิมบางนางบวช	เขาดิน	20,983.56	
		เขาพระ	17,209.51	
		เดิมบาง	22,085.25	
		โคกช้าง	20,211.28	
		ทุ่งคลี	23,586.85	
		นางบวช	19,953.70	
		ปากน้ำ	23,927.98	
		ยางนอน	20,742.04	
		เมืองสุพรรณบุรี	โคกโคเฒ่า	15,055.43
			โพธิ์พระยา	9,574.64
			ไผ่ขวาง	7,694.45
			ดอนโพธิ์ทอง	18,648.34
			ดอนกำยาน	16,773.34
			ดอนตาล	13,682.00
ดอนมะสังข์	14,369.29			
ทับตีเหล็ก	6,074.20			
ท่าระหัด	12,161.01			
บางกุ่ม	9,655.13			
พิหารแดง	6,750.90			
ไร่ใหญ่	11,960.27			
ศาลาขาว	18,366.75			
สนามชัย	14,861.68			
สวนแดง	18,156.63			
ด่านช้าง	ด่านช้าง	ด่านช้าง	133,614.91	
		นิคมกระเสียว	64,746.69	
		วังคั่น	54,167.73	
		วังยาว	208,714.05	

พื้นที่เสี่ยงภาวะน้ำแล้งน้อย ในพื้นที่สำนักงานทรัพยากรน้ำที่ 7

จังหวัด	อำเภอ	ตำบล	พื้นที่เสี่ยงน้ำแล้ง (ไร่)
		หนองมะค่าโมง	78,303.92
		ห้วยขมิ้น	110,746.01
		องค์พระ	115,413.55
	บางปลาม้า	กฤษณา	18,180.79
		มะขามล้ม	20,618.94
		วังน้ำเย็น	19,071.71
	สองพี่น้อง	เนินพระปรารักษ์	16,738.56
		ดอนมะนาว	18,638.91
		ต้นตาล	15,168.15
		ทุ่งคอก	39,807.88
		บ่อสุพรรณ	110,812.72
		ศรีสำราญ	31,424.22
		หนองบ่อ	33,618.04
		หัวโพธิ์	26,900.56
	สามชุก	กระเสี้ยว	19,036.57
		ย่านยาว	18,918.67
		วังลึก	34,026.00
		สามชุก	18,534.45
		หนองสะเดา	26,721.68
	อู่ทอง	เจดีย์	14,711.20
		กระจัน	14,837.22
		ดอนมะเกลือ	14,610.13
		บ้านดอน	19,405.00
		พลับพลาไชย	66,675.51
		อู่ทอง	12,568.48
		สระพังลาน	17,624.77
		สระยายโสม	23,706.08

พื้นที่เสี่ยงภาวะน้ำแล้งน้อย ในพื้นที่สำนักงานทรัพยากรน้ำที่ 7

จังหวัด	อำเภอ	ตำบล	พื้นที่เสี่ยงน้ำแล้ง (ไร่)
		อุ้มทอง	22,076.83
รวม			16,926,924.78

พื้นที่เสี่ยงภาวะน้ำแล้งปานกลาง ในพื้นที่สำนักงานทรัพยากรน้ำที่ 7

จังหวัด	อำเภอ	ตำบล	พื้นที่เสี่ยงน้ำแล้ง (ไร่)	
เพชรบุรี	เขาย้อย	หนองชุมพล	30,960.28	
	ท่ายาง	กัลดีหลวง	52,781.52	
กาญจนบุรี	พนมทวน	ดอนตาเพชร	57,610.93	
		พนมทวน	27,477.50	
		รางหวาย	48,959.63	
	ห้วยกระเจา	ดอนแสลบ	79,812.25	
ประจวบคีรีขันธ์	เมืองประจวบคีรีขันธ์	เกาะหลัก	59,699.40	
		อ่าวน้อย	216,352.00	
	บางสะพานน้อย	ไชยราช	114,990.54	
		ช้างแรก	175,795.84	
		ทรายทอง	80,042.33	
		บางสะพาน	42,900.85	
	ปากแพรก	22,559.94		
ราชบุรี	ปากท่อ	ยางหัก	198,586.16	
สุพรรณบุรี	เดิมบางนางบวช	ป่าสะแก	5,035.47	
		เมืองสุพรรณบุรี	บ้านโพธิ์	25,954.35
	ดอนเจดีย์	ไร่รถ	26,300.96	
		ดอนเจดีย์		43,825.48
		สามชุก	บ้านสระ	34,082.79
			หนองผักนาก	35,335.75
	หนองหญ้าไซ	แจงงาม	43,313.79	
		ทัพหลวง	39,360.19	
			หนองโพธิ์	46,473.01
			หนองขาม	45,292.72
			หนองราชวัตร	44,602.45
		หนองหญ้าไซ	49,994.00	
	อู่ทอง	จรเข้สามพัน	52,810.47	

พื้นที่เสี่ยงภาวะน้ำแล้งปานกลาง ในพื้นที่สำนักงานทรัพยากรน้ำที่ 7

จังหวัด	อำเภอ	ตำบล	พื้นที่เสี่ยงน้ำแล้ง (ไร่)
		ดอนคา	46,880.78
		บ้านไร่	55,934.34
		หนองไฉ	39,756.12
รวม			1,843,481.84

พื้นที่เสี่ยงภาวะน้ำแล้งมาก ในพื้นที่สำนักงานทรัพยากรน้ำที่ 7

จังหวัด	อำเภอ	ตำบล	พื้นที่เสี่ยงน้ำแล้ง (ไร่)
กาญจนบุรี	พนมทวน	หนองโรง	83,951.17
สุพรรณบุรี	เดิมบางนางบวช	วังศรีราช	4,143.39
		หัวเขา	35,232.99
	เมืองสุพรรณบุรี	ตลิ่งชัน	26,517.68
	ดอนเจดีย์	ทะเลบก	46,697.38
		สระกระโจม	50,599.07
		หนองสาหร่าย	33,605.73
รวม			280,747.41

พื้นที่เสี่ยงภาวะน้ำแล้งมากที่สุด ในพื้นที่สำนักงานทรัพยากรน้ำที่ 7

จังหวัด	อำเภอ	ตำบล	พื้นที่เสี่ยงน้ำแล้ง (ไร่)
สุพรรณบุรี	เดิมบางนางบวช	บ่อกรู	24,267.15
		หนองกระทุ่ม	55,757.27
		ห้วยนา	23,981.42
	เมืองสุพรรณบุรี	สนามคลี	25,885.42
		สระแก้ว	27,460.64
		รวม	157,351.91

### ภาคผนวก 3

ความพร้อมด้านสถานีตรวจวัดสถานการณ์น้ำ

(สถานี Early Warning โทรมมาตร กล้อง CCTV และสถานีอุตุ-อุทกวิทยา)







การตรวจสอบความพร้อมสถานีเตือนภัยน้ำหลาก - ดินถล่ม (Early Warning System) 2566

สำนักงานทรัพยากรน้ำที่ 7 จ.ราชบุรี

ข้อมูล ณ วันที่ 20 มิถุนายน 2566

ลำดับ	สถานี	บ้าน	หมู่	ตำบล	อำเภอ	จังหวัด	ลุ่มน้ำหลัก	ลุ่มน้ำสาขา	UTM_N	UTM_E	lat_y	long_x	ปีงบประมาณ	ประเภทสถานี	สภาพการใช้งาน	เบอร์โทรศัพท์	ประเภทบ้าน	ชื่อผู้รั	เบอร์ผู้รั	หน่วยงานที่รับผิดชอบ
95	STN1645	บ้านห้วยไผ่		ห้วยแม่เพรียง	แก่งกระจาน	เพชรบุรี	18 เพชรบุรี-ประจวบคีรีขันธ์	1902. แม่น้ำเพชรบุรีตอนบน	1,410,717	566,464	12.760391	99.612310	2563	ฝน	ใช้งานได้	032-334987	สถานีหลัก	นายวิสูตร สิงทะ	082-248-8018	ส่วนอุทกวิทยาราชบุรี
96	STN1646	บ้านห้วยรางไถ่		ยางน้ำกลัดใต้	หนองหญ้าปล้อง	เพชรบุรี	18 เพชรบุรี-ประจวบคีรีขันธ์	1903. ห้วยแม่ประจัน	1,445,580	568,388	13.075589	99.630825	2563	ฝน	ใช้งานได้	032-334987	สถานีหลัก	นายวิชัยวัตร ปิรธรรม์สุภากร	092-445-9629	ส่วนอุทกวิทยาราชบุรี
97	STN1647	บ้านสันช้าง		ยางน้ำกลัดเหนือ	หนองหญ้าปล้อง	เพชรบุรี	18 เพชรบุรี-ประจวบคีรีขันธ์	1903. ห้วยแม่ประจัน	1,458,114	565,863	13.188978	99.607813	2563	ฝน	ใช้งานได้	032-334987	สถานีหลัก	นายทองสุข พวงไม้	086-175-1624	ส่วนอุทกวิทยาราชบุรี
98	STN1648	บ้านมะค่าสีของ		หนองพลับ	ทิวหิน	ประจวบคีรีขันธ์	18 เพชรบุรี-ประจวบคีรีขันธ์	2001. แม่น้ำปราณบุรี ( ลุ่มน้ำสาขา )	1,391,430	573,631	12.585831	99.677873	2563	ฝน	ใช้งานได้	032-334987	สถานีหลัก	นายจินดา พรทองอินทร์	085-701-2592	ส่วนอุทกวิทยาราชบุรี
99	STN1649	บ้านป่าละอู		ห้วยสัตว์ใหญ่	ทิวหิน	ประจวบคีรีขันธ์	18 เพชรบุรี-ประจวบคีรีขันธ์	2001. แม่น้ำปราณบุรี ( ลุ่มน้ำสาขา )	1,382,839	556,645	12.508496	99.521343	2563	ฝน	ใช้งานได้	032-334987	สถานีหลัก	นายคณิต จันทร์อุปัทม์	087-152-2710	ส่วนอุทกวิทยาราชบุรี
100	STN1650	บ้านวังน้ำเขียว		ร้อนทอง	บางสะพาน	ประจวบคีรีขันธ์	18 เพชรบุรี-ประจวบคีรีขันธ์	2005. คลองบางสะพานใหญ่	1,252,845	543,928	11.333134	99.402565	2563	ฝน	ไม่เชื่อมต่อสัญญาณ	032-334987	สถานีหลัก	นายสำรวย สนพลาย	065-623-5919	ส่วนอุทกวิทยาราชบุรี
101	STN1651	บ้านคลองลอย		ร้อนทอง	บางสะพาน	ประจวบคีรีขันธ์	18 เพชรบุรี-ประจวบคีรีขันธ์	2005. คลองบางสะพานใหญ่	1,248,597	540,394	11.294759	99.370130	2563	ฝน	ใช้งานได้	032-334987	สถานีหลัก	นายบทล นาคอุดม	061-447-7412	ส่วนอุทกวิทยาราชบุรี
102	STN1652	บ้านราชมงคล		ทองมงคล	บางสะพาน	ประจวบคีรีขันธ์	18 เพชรบุรี-ประจวบคีรีขันธ์	2005. คลองบางสะพานใหญ่	1,238,032	544,064	11.199170	99.403625	2563	ฝน	ใช้งานได้	032-334987	สถานีหลัก	นายจำลอง แก้วไทรนันท์	087-163-7075	ส่วนอุทกวิทยาราชบุรี
103	STN1791	บ้านแก้งอัน*		แก้งอัน	จอมบึง	ราชบุรี	14. แม่น้ำแม่กลอง	1411. ลำภาชี	1,519,674	550,208	13.745911	99.464418	2563	ฝน/ระดับน้ำ	ใช้งานได้	032-334987	สถานีหลัก	นายมนโท เชื้อดี	089-226-9602	ส่วนอุทกวิทยาราชบุรี
104	STN1792	บ้านสวนขนุน*		เขาล้าน	ทับสะแก	ประจวบคีรีขันธ์	18 เพชรบุรี-ประจวบคีรีขันธ์	2004. ชายฝั่งทะเลประจวบคีรีขันธ์	1,272,418	562,155	11.509864	99.569950	2563	ฝน/ระดับน้ำ	ใช้งานได้	032-334987	สถานีหลัก	นายบุญศักดิ์ เสียงเพราะ	081-930-1398	ส่วนอุทกวิทยาราชบุรี
105	STN1913	บ้านหอรก	2	ร้อนทอง	บางสะพาน	ประจวบคีรีขันธ์	เพชรบุรี-ประจวบคีรีขันธ์	คลองบางสะพานใหญ่	1,249,906	548,938	11.306489	99.448436	2565	Rain Gauge	ใช้งานได้		สถานีหลัก			
106	STN1914	บ้านย่านซื่อ	9	หาดขาม	กุยบุรี	ประจวบคีรีขันธ์	เพชรบุรี-ประจวบคีรีขันธ์	คลองกุย	1,333,975	570,853	12.066353	99.651016	2565	Rain Gauge	ใช้งานได้		สถานีหลัก			

การตรวจสอบความพร้อมสถานที่ตรวจวัดสภาพน้ำทางไกลอัตโนมัติ (ไตรมาส) 2566

สำนักงานทรัพยากรน้ำที่ 7 จ.ราชบุรี

ข้อมูล ณ วันที่ 20 มิถุนายน 2566

ลำดับ	ชื่อสถานี	รหัสสถานี	ปีที่ก่อสร้าง	ข้อมูลที่ตรวจวัด			ตำบล	อำเภอ	จังหวัด	กลุ่มน้ำหลัก	รหัสกลุ่มน้ำหลัก	UTM (N)	UTM (E)	lat_y	long_x	สภาพการใช้งาน (ได้/ไม่ได้)			ผู้สำรวจ		ผู้ดูแล		เบอร์ติดต่อ	หน่วยงานที่รับผิดชอบ
				ฝน	ระดับน้ำ	รูปภาพ/วิดีโอ										ฝน	ระดับน้ำ	รูปภาพ/วิดีโอ	ชื่อ	ตำแหน่ง	ชื่อ	ตำแหน่ง		
1	สถานีท่าหยาเทศบาลตำบลสวีชะ	TC140805	2564	/			หนองลู	สิงขรบุรี	กาญจนบุรี	แม่กลอง	14	1,675,386	441,219	15.153577	98.452855	/	-	-	นายเรวัตร วัชศิลป์	ผู้อำนวยการส่วนอุทกวิทยา				
2	สะพานดาวดึงส์	TC140806	2564	/	/		ไทรโยค	ไทรโยค	กาญจนบุรี	แม่กลอง	14	1,600,614	482,978	14.478148	98.842040	/	/	-	นายเรวัตร วัชศิลป์	ผู้อำนวยการส่วนอุทกวิทยา				
3	สะพานบ้านเก่า	TC141001	2564	/	/		บ้านเก่า	เมือง	กาญจนบุรี	แม่กลอง	14	1,544,565	533,130	13.971222	99.306750	/	/	-	นายเรวัตร วัชศิลป์	ผู้อำนวยการส่วนอุทกวิทยา				
4	โรงเรียนบ้านโนนคลองอึ้งวะ	TC140502	2564	/			แก่งมะกรูด	บ้านไร่	สุพรรณบุรี	แม่กลอง	14	1,675,705	531,672	15.156933	99.294822	/	-	-	นายเรวัตร วัชศิลป์	ผู้อำนวยการส่วนอุทกวิทยา				
5	สะพาน กฟผ. อุทิก	TC140605	2564	/	/		ช่องสะเดา	เมือง	กาญจนบุรี	แม่กลอง	14	1,571,910	524,433	14.218559	99.226463	/	/	-	นายเรวัตร วัชศิลป์	ผู้อำนวยการส่วนอุทกวิทยา				
6	โรงเรียนบ้านหนองงักแก้ว	TC140701	2564	/			สมเด็จพระัญญา	หนองปรือ	กาญจนบุรี	แม่กลอง	14	1,631,614	541,339	14.758165	99.384090	/	-	-	นายเรวัตร วัชศิลป์	ผู้อำนวยการส่วนอุทกวิทยา				
7	สะพานบ้านหนองปรือ	TC140702	2564	/	/	/	สมเด็จพระัญญา	หนองปรือ	กาญจนบุรี	แม่กลอง	14	1,614,899	549,234	14.606916	99.457132	/	/	-	นายเรวัตร วัชศิลป์	ผู้อำนวยการส่วนอุทกวิทยา				
8	สะพานบ้านบึงหัวแหวน	TC140703	2564	/	/		บ่อพลอย	บ่อพลอย	กาญจนบุรี	แม่กลอง	14	1,582,969	551,980	14.318170	99.482007	/	/	-	นายเรวัตร วัชศิลป์	ผู้อำนวยการส่วนอุทกวิทยา				
9	สะพานตะนาวศรี	TC141101	2564	/			ตะนาวศรี	สวนผึ้ง	ราชบุรี	แม่กลอง	14	1,494,215	537,652	13.515902	99.347945	-	/	-	นายเรวัตร วัชศิลป์	ผู้อำนวยการส่วนอุทกวิทยา				
10	สะพานวิปลาหภูมิ	TC141002	2564	/			หนองหญ้า	เมือง	กาญจนบุรี	แม่กลอง	14	1,539,229	551,557	13.922704	99.477259	-	/	-	นายเรวัตร วัชศิลป์	ผู้อำนวยการส่วนอุทกวิทยา				
11	สะพานแควใหญ่	TC140606	2564	/	/	/	ท่ามะขาม	เมือง	กาญจนบุรี	แม่กลอง	14	1,551,548	555,680	14.034006	99.515669	/	/	/	นายเรวัตร วัชศิลป์	ผู้อำนวยการส่วนอุทกวิทยา				
12	สะพานบ้านท่าเรือ	TC140101	2564	/	/	/	ท่าเรือ	ท่ามะกา	กาญจนบุรี	แม่กลอง	14	1,542,296	580,979	13.949748	99.749691	/	/	/	นายเรวัตร วัชศิลป์	ผู้อำนวยการส่วนอุทกวิทยา				
13	สะพานเฉลิมพระเกียรติ 60 พรรษา มหาราชินี	TC140102	2564	/	/	/	บ้านโป่ง	บ้านโป่ง	ราชบุรี	แม่กลอง	14	1,526,395	594,239	13.805577	99.871898	/	/	/	นายเรวัตร วัชศิลป์	ผู้อำนวยการส่วนอุทกวิทยา				
14	สะพานอะวีร์	TC140103	2564	/	/	/	หน้าเมือง	เมือง	ราชบุรี	แม่กลอง	14	1,497,098	589,171	13.540849	99.824091	/	/	/	นายเรวัตร วัชศิลป์	ผู้อำนวยการส่วนอุทกวิทยา				
15	สะพานสมเด็จพระศรีสุริเยนทร์	TC140104	2564	/	/	/	อัมพวา	อัมพวา	สมุทรสงคราม	แม่กลอง	14	1,483,695	604,062	13.419183	99.961218	/	/	/	นายเรวัตร วัชศิลป์	ผู้อำนวยการส่วนอุทกวิทยา				
16	สะพานบ้านหนองหญ้าปล้อง	TC180701	2565	/	/	/	ชัยเกษม	บางสะพาน	ประจวบคีรีขันธ์	เพชรบุรี-ประจวบคีรีขันธ์	18	1,260,712	556,643	11.404100	99.519220	/	/	/	-					
17	โรงเรียนไตรภพรัตนานนท์	TC180702	2565	/	-	-	ชัยเกษม	บางสะพาน	ประจวบคีรีขันธ์	เพชรบุรี-ประจวบคีรีขันธ์	18	1,253,070	552,474	11.335050	99.480890	/	-	-	-					
18	โรงเรียนบ้านหอมงคล	TC180802	2565	/	-	-	หอมงคล	บางสะพาน	ประจวบคีรีขันธ์	เพชรบุรี-ประจวบคีรีขันธ์	18	1,241,242	541,755	11.228220	99.382510	/	-	-	-					
19	สะพานบ้านทุ่งมะพร้าว	TC180803	2565	/	/	-	ร่อนทอง	บางสะพาน	ประจวบคีรีขันธ์	เพชรบุรี-ประจวบคีรีขันธ์	18	1,242,061	551,419	11.235510	99.471050	/	/	-	-					
20	สะพานบ้านห้วยสะพานหลักเมือง	TC180804	2565	-	/	-	พงศประศาสน์	บางสะพาน	ประจวบคีรีขันธ์	เพชรบุรี-ประจวบคีรีขันธ์	18	1,240,563	553,936	11.221930	99.494090	-	/	-	-					

การตรวจสอบความพร้อมสถานที่ส่งสัญญาณด้วยภาพจากกล้อง CCTV 2566

สำนักงานทรัพยากรน้ำที่ 7 จ.ราชบุรี

ข้อมูล ณ วันที่ 20 มิถุนายน 2566

ลำดับ	ชื่อสถานี	รหัสสถานี	ปีที่ก่อสร้าง	ข้อมูลที่ตรวจวัด			ตำบล	อำเภอ	จังหวัด	ลุ่มน้ำหลัก	รหัสลุ่มน้ำหลัก	UTM (N)	UTM (E)	lat_y	long_x	สภาพการใช้งาน (ได้/ไม่ได้)			ผู้สำรวจ		ผู้ดูแล		เบอร์ติดต่อ	หน่วยงานที่รับผิดชอบ
				ฝน	ระดับน้ำ	รูปภาพ/วีดีโอ										ฝน	ระดับน้ำ	รูปภาพ/วีดีโอ	ชื่อ	ตำแหน่ง	ชื่อ	ตำแหน่ง		
1	เทศบาลเมืองเพชรบุรี	1901		-	-	/	ท่าราบ	เมือง	เพชรบุรี	เพชรบุรี-ประจวบคีรีขันธ์	18	1,449,649	602,793	13.111411	99.948301	-	-	/	นายเรวัต วัลลภ	ผู้อำนวยการส่วนอุทกวิทยา	นางวรรณพร จันทร์ดี	-	087-058-5291	
2	แม่น้ำท่าจีนที่สะพานบุญรัตน์ ประจวบคีรีขันธ์	130103	2555	/	/	/	สามพราน	สามพราน	นครปฐม	ท่าจีน	13	1,517,478	631,481	13.723497	100.215999	x	x	/	นายเรวัต วัลลภ	ผู้อำนวยการส่วนอุทกวิทยา				
3	แม่น้ำท่าจีนที่สะพานหลวงพ่อบึง	130104	2555	/	/	/	บางแก้วฟ้า	นครชัยศรี	นครปฐม	ท่าจีน	13	1,536,872	631,000	13.898843	100.212457	x	x	/	นายเรวัต วัลลภ	ผู้อำนวยการส่วนอุทกวิทยา				
4	แม่น้ำท่าจีนที่สะพานข้ามแม่น้ำท่าจีน (ทาง หลวง 3365)	130108	2555	/	/	/	สามชุก	สามชุก	สุพรรณบุรี	ท่าจีน	13	1,631,126	617,963	14.751478	100.095940	x	x	/	นายเรวัต วัลลภ	ผู้อำนวยการส่วนอุทกวิทยา				
5	สะพานบ้านหนองปรือ	TC140702	2564	/	/	/	สมเด็จพระเจริญ	หนองปรือ	กาญจนบุรี	แม่กลอง	14	1,614,899	549,234	14.606916	99.457132	/	/	/	นายเรวัต วัลลภ	ผู้อำนวยการส่วนอุทกวิทยา				
6	สะพานแควใหญ่	TC140606	2564	/	/	/	ท่ามะขาม	เมือง	กาญจนบุรี	แม่กลอง	14	1,551,548	555,680	14.034006	99.515669	/	/	/	นายเรวัต วัลลภ	ผู้อำนวยการส่วนอุทกวิทยา				
7	สะพานบ้านท่าเรือ	TC140101	2564	/	/	/	ท่าเรือ	ท่ามะกา	กาญจนบุรี	แม่กลอง	14	1,542,296	580,979	13.949748	99.749691	/	/	/	นายเรวัต วัลลภ	ผู้อำนวยการส่วนอุทกวิทยา				
8	สะพานสมเด็จพระเกียรติ 60 พรรชนมหา ราชินี	TC140102	2564	/	/	/	บ้านโป่ง	บ้านโป่ง	ราชบุรี	แม่กลอง	14	1,526,395	594,239	13.805577	99.871898	/	/	/	นายเรวัต วัลลภ	ผู้อำนวยการส่วนอุทกวิทยา				
9	สะพานระเษริชต์	TC140103	2564	/	/	/	หน้าเมือง	เมือง	ราชบุรี	แม่กลอง	14	1,497,098	589,171	13.540849	99.824091	/	/	/	นายเรวัต วัลลภ	ผู้อำนวยการส่วนอุทกวิทยา				
10	สะพานสมเด็จพระศรีสุริเยนทร์	TC140104	2564	/	/	/	อัมพวา	อัมพวา	สมุทรสงคราม	แม่กลอง	14	1,483,695	604,062	13.419183	99.961218	/	/	/	นายเรวัต วัลลภ	ผู้อำนวยการส่วนอุทกวิทยา				
11	สะพานบ้านหนองหญ้าปล้อง	TC180701	2565	/	/	/	ชัยเกษม	บางสะพาน	ประจวบคีรีขันธ์	เพชรบุรี-ประจวบคีรีขันธ์	18	1,260,712	556,643	11.404100	99.519220	/	/	/	-					

การตรวจสอบความพร้อมสถานีอุตุ - อุทกวิทยา 2566

สำนักงานทรัพยากรน้ำที่ 7 จ.ราชบุรี

ข้อมูล ณ วันที่ 20 มิถุนายน 2566

ลำดับ	รหัสสถานี	ชื่อสถานี	ตำบล	อำเภอ	จังหวัด	HYD	MET	Zone	Lat_Y	Long_X	สภาพการใช้งาน	ผู้ดูแล	เบอร์ติดต่อ	หน่วยงานที่รับผิดชอบ
1	200102	บ้านป่าแดงใต้	ป่าแดง	แก่งกระจาน	เพชรบุรี		/	47	12.601731	99.545974	ปกติ	นายพิศาลกิจ นุ่มฉาว	081-389-2492	
2	200103	บ้านเขาจ้าวที่สถานีอนามัยบ้านเขาจ้าว	เขาจ้าว	ปราณบุรี	ประจวบคีรีขันธ์		/	47	12.364639	99.693523	ปกติ	นางสาวนฤมล อยู่ศิริ	098-3295332	
3	200104	บ้านทับใต้ที่ อบต.ทับใต้	ทับใต้	หัวหิน	ประจวบคีรีขันธ์		/	47	12.487462	99.907368	ปกติ	นายพิรุณ น้อยดี	061-652-0352	
4	200401	คลองทับสะแกที่สะพานข้ามคลองทับสะแก	ทับสะแก	ทับสะแก	ประจวบคีรีขันธ์	/		47	11.496541	99.602528	ชำรุด	นายธานี ศรีสนาม	092-6628352	
5	200402	ห้วยปริงที่บ้านกรมหลวง	คอนยาง	ปะทิว	ชุมพร	/		47	10.874444	99.396649	ปกติ	นางสาวสุมาลี พิณิต	093-596-9891	
6	200403	บ้านไร่บน	ช้างแรกร	บางสะพานน้อย	ประจวบคีรีขันธ์		/	47	11.048928	99.327677	รื้อถอนสถานี	-	-	
7	200404	บ้านมาบอมฤต ที่อบต.คอนยาง	คอนยาง	ปะทิว	ชุมพร		/	47	12.601731	99.545974	ปกติ	นายมิชซ์ กังวาลธรรม	088-447-9447	
8	200501	คลองบางสะพานที่บ้านวังยาว	ทองมงคล	บางสะพาน	ประจวบคีรีขันธ์	/		47	11.240843	99.435380	ปกติ	นายธงชัย บุญประเสริฐ	080-0669257	
9	200502	บ้านทองมงคล	ทองมงคล	บางสะพาน	ประจวบคีรีขันธ์		/	47	11.230002	99.381297	ปกติ	น.ส ทิพวรรณ นามวงศ์สื่อ	097-985-5612	
10	200503	คลองวัดเขาโบสถ์ที่สะพานข้ามคลองวัดเขาโบสถ์	กำเนตคพคุณ	บางสะพาน	ประจวบคีรีขันธ์	/		47	11.209972	99.512737	ปกติ	นางมณฑา โตใหญ่	089-996-1627	

## ภาคผนวก 4

สถานีตรวจวัดแหล่งน้ำขนาดเล็ก

การตรวจสอบความพร้อมสถานีตรวจวัดปริมาณน้ำเก็บกักในแหล่งน้ำขนาดเล็ก ปี 2566

สำนักงานทรัพยากรน้ำที่ 7 จ.ราชบุรี

ข้อมูล ณ วันที่ 20 มิถุนายน 2566

ลำดับ	ชื่ออ่างเก็บน้ำ	ตำบล	อำเภอ	จังหวัด	ละติจูด	ลองจิจูด	ความจุกักเก็บ (ล้าน ลบ.ม.)	อาสาสมัคร (แหล่งน้ำ)	อาสาสมัคร (จุดน้ำออก)	ประเภทกิจกรรมการใช้	หน่วยงานที่รับผิดชอบ
1	บึงกาจับ	ชำระ	โพธาราม	ราชบุรี	13.760658	99.807706	0.16	น.ส.กิตติชญา กันเภา	คุณปวีศรีศากันเภา	เพื่อการเกษตร	
2	บึงลำควง	วังน้ำซับ	ศรีประจันต์	สุพรรณบุรี	14.681558	100.130724	1.61	นายมนัส ขอพึง	นายสนธยา พลเสน	เพื่อการเกษตร	
3	บึงหนองอ้อใหญ่	วังน้ำซับ	ศรีประจันต์	สุพรรณบุรี	14.654748	100.156128	0.47	นายนิรันดร์ พันธุ์ฤกษ์	น.ส.ดวงมณี เมฆะ	เพื่อการเกษตร	
4	อ่างเก็บน้ำพุน้ำขาว	ด่านช้าง	ด่านช้าง	สุพรรณบุรี	14.786792	99.564240	0.17	นายอนุสรณ์ จันทร์เรือง	นางสววย ศรีสุวรรณ	เพื่อการเกษตร	
5	บึงหนองจอก	วังห้วย	ศรีประจันต์	สุพรรณบุรี	14.666831	100.091438	0.61	นายชรินทร์ แดงอ่อน	นางกิงแก้ว โพธิ์ศรี	เพื่อการเกษตร	
6	อ่างเก็บน้ำหนองกร่าง	หนองกร่าง	บ่อพลอย	กาญจนบุรี	14.536832	99.541905	1.00	นายธวัช เนตรนิยม	นายมงคล พลับพลา	เพื่อการเกษตร	
7	หนองน้ำบ้านพัฒนา	จรเข้ผือก	ด่านมะขามเตี้ย	กาญจนบุรี	13.753848	99.201367	0.32	นายสินชัย อ้ายจม	นายโกศล สิบประเสริฐ	เพื่อการเกษตร	
8	อ่างเก็บน้ำหนองไก่เหลือง	หนองปรือ	เลาขวัญ	กาญจนบุรี	14.454938	99.790905	3.98	นางณัฐพร ศรีดีเยี่ยม	น.ส.ศุจดาว รักอยู่	เพื่อการเกษตร	
9	อ่างเก็บน้ำหนองนาทะเล	ห้วยกระเจา	ห้วยกระเจา	กาญจนบุรี	14.332216	99.651347	1.14	นายไฉน สิบเรือง	นายสุรินทร์ สิบดวง	เพื่อการเกษตร	
10	หนองทะเลสาบ	พังตรุ	ท่าม่วง	กาญจนบุรี	13.808471	99.618263	0.36	นายพรศักดิ์ จันทร์พุด	นางปราณี จันทร์พุด	เพื่อการเกษตร	
11	อ่างเก็บน้ำบ้านสามัคคีธรรม	ลุ่มสุ่ม	ไทรโยค	กาญจนบุรี	14.096420	99.063046	0.37	น.ส.ลลวัลย์ มะเจียจกร	น.ส.จันทรา มะเจียจกร	เพื่อการเกษตร	
12	อ่างเก็บน้ำเขาช่องอินทรีย์	ห้วยกระเจา	ห้วยกระเจา	กาญจนบุรี	14.411784	99.568971	1.29	นายสุวิทย์ ทองดี	นาย ไพฑูรย์ คำมาก	เพื่อการเกษตร	
13	อ่างเก็บน้ำท่าข้ามสุด	ท่าขนุน	ทองผาภูมิ	กาญจนบุรี	14.863518	98.641359	1.21	นายอาคม ทองเชื้อ	นายณัฐพงศ์ วงศ์ชานิววัฒน์	เพื่อการเกษตร	
14	อ่างเก็บน้ำบ้านประตูด่าน	บ้านเก่า	เมือง	กาญจนบุรี	13.903110	99.200188	0.61	นายชูศักดิ์ ประเจริญ	น.ส.ลัดดาวัลย์ ชันทอง	เพื่อการเกษตร	
15	อ่างเก็บน้ำศรีมงคล	ศรีมงคล	ไทรโยค	กาญจนบุรี	13.996918	99.059617	1.06	นายสุริยา ยืนงศ์	นายธวัช เหมือนมาตย์	เพื่อการเกษตร	
16	อ่างเก็บน้ำบ้านวังหิน	ยางน้ำกลัดใต้	หนองหญ้าปล้อง	เพชรบุรี	13.054112	99.688179	1.36	นายศุภกร บุญปกป้อม	นางศุภานัน บุญไม่ธรรมดา	เพื่อการเกษตร	
17	อ่างเก็บน้ำบ้านชอง	วังจันทร์	แก่งกระจาน	เพชรบุรี	12.951768	99.730542	0.65	นายเสน่ห์ พันธน์	นายวิวัฒน์ วรรณชา	เพื่อการเกษตร	
18	อ่างเก็บน้ำวิโมกขสันถ์	สามพระยา	ชะอำ	เพชรบุรี	12.652600	99.854508	0.72	น.ส.สุทธาทิพย์ เทียมกิ่งทอง	นายวิทยา สว่างศรี	เพื่อการเกษตร	
19	อ่างเก็บน้ำเสารห้า	ป่าเต็ง	แก่งกระจาน	เพชรบุรี	12.567565	99.517839	2.15	เปรมฤทัย ใหญ่สาร	นางอนงค์ โยธาทู	เพื่อการเกษตร	
20	อ่างเก็บน้ำไทรจาม	หนองหญ้าปล้อง	หนองหญ้าปล้อง	เพชรบุรี	13.233539	99.665830	1.57	นางณัฐศิริ ผาสุข	นางเจียง ฤทธิล้ำ	เพื่อการเกษตร	
21	อ่างเก็บน้ำระหาร	ทูลสวรรค์	แก่งกระจาน	เพชรบุรี	13.003148	99.723131	0.14	นายบุญเยี่ยม หนูน้อย	น.ส.ชญานันท์ ปักกิ่งเมือง	เพื่อการเกษตร	
22	อ่างเก็บน้ำห้วยทราย	สามพระยา	ชะอำ	เพชรบุรี	12.764479	99.906562	0.57	น.ส.อ้อมจิตร เม่งพัด	น.ส.เกศนั จิตรปลื้ม	เพื่อการเกษตร	
23	อ่างเก็บน้ำตะเฆาะน้อย	ป่าเต็ง	แก่งกระจาน	เพชรบุรี	12.585638	99.567026	0.76	น.ส.อามารศรี อยู่ศิริ	น.ส.นงเยาว์ ฉาวดี	เพื่อการเกษตร	
24	อ่างเก็บน้ำเขาโป่ง	เขาใหญ่	ชะอำ	เพชรบุรี	12.802403	99.902593	0.28	นายสาโรจน์ ปรางศร	นางละออง ปรางศร	เพื่อการเกษตร	
25	อ่างเก็บน้ำห้วยไก่อ	ชัยเกษม	บางสะพาน	ประจวบคีรีขันธ์	11.396093	99.426370	0.61	น.ส.พรสวรรค์ พัฒนพงศ์	นายสายชล รวดเร็ว	เพื่อการเกษตร	
26	อ่างเก็บน้ำสามหนอง	หนองพลับ	หัวหิน	ประจวบคีรีขันธ์	12.596182	99.752361	0.41	นายประเสริฐ มูลเกตุ	นายเจษฎา วงศ์โคคุ้ม	เพื่อการเกษตร	
27	อ่างเก็บน้ำบ้านย่านซื่อ	หาดขาม	กุยบุรี	ประจวบคีรีขันธ์	12.058112	99.623467	0.16	นายยุทธนา อรรถพเพชร	นายสันติชัย เย็นใจ	เพื่อการเกษตร	
28	อ่างเก็บน้ำข้างแรก	ข้างแรก	บางสะพานน้อย	ประจวบคีรีขันธ์	11.079355	99.373738	0.20	น.ส.นัยนัน บัวเมื่อน	นางพัฒน์ดา เกตุแก้ว	เพื่อการเกษตร	



## ภาคผนวก 5

ความพร้อมด้านความมั่นคงของอ่างเก็บน้ำ

การสำรวจความมั่นคงของเขื่อน และอาคารประกอบ 2566

สำนักงานทรัพยากรน้ำที่ 7 จ.ราชบุรี

ข้อมูล ณ วันที่ 20 มิถุนายน 2566

ลำดับ	ชื่ออ่างเก็บน้ำ	ตำบล	อำเภอ	จังหวัด	Lat	Long	ความจุ (ล้าน ลบ.ม.)	ความจุกักเก็บ (ล้าน ลบ.ม.)	ปีที่ก่อสร้าง	ลุ่มน้ำ	สถานะถ่ายโอน	ปีถ่ายโอน	สภาพการ ใช้งานปัจจุบัน	หมายเหตุ
1	อ่างเก็บน้ำห้วยป่าเลา	ห้วยสัตว์ใหญ่	หัวหิน	ประจวบคีรีขันธ์	12.524900	99.508000	>2 ล้าน ลบ.ม.	1.50	2526	ชายฝั่งทะเลประจวบคีรีขันธ์	ไม่ต้องถ่ายโอน	-	ใช้ได้	
2	อ่างเก็บน้ำซอนต้า	รางบัว	จอมบึง	ราชบุรี	13.524300	99.524400	>2 ล้าน ลบ.ม.	0.70	2542	แม่น้ำแม่กลอง	ไม่ต้องถ่ายโอน	-	ใช้ได้	