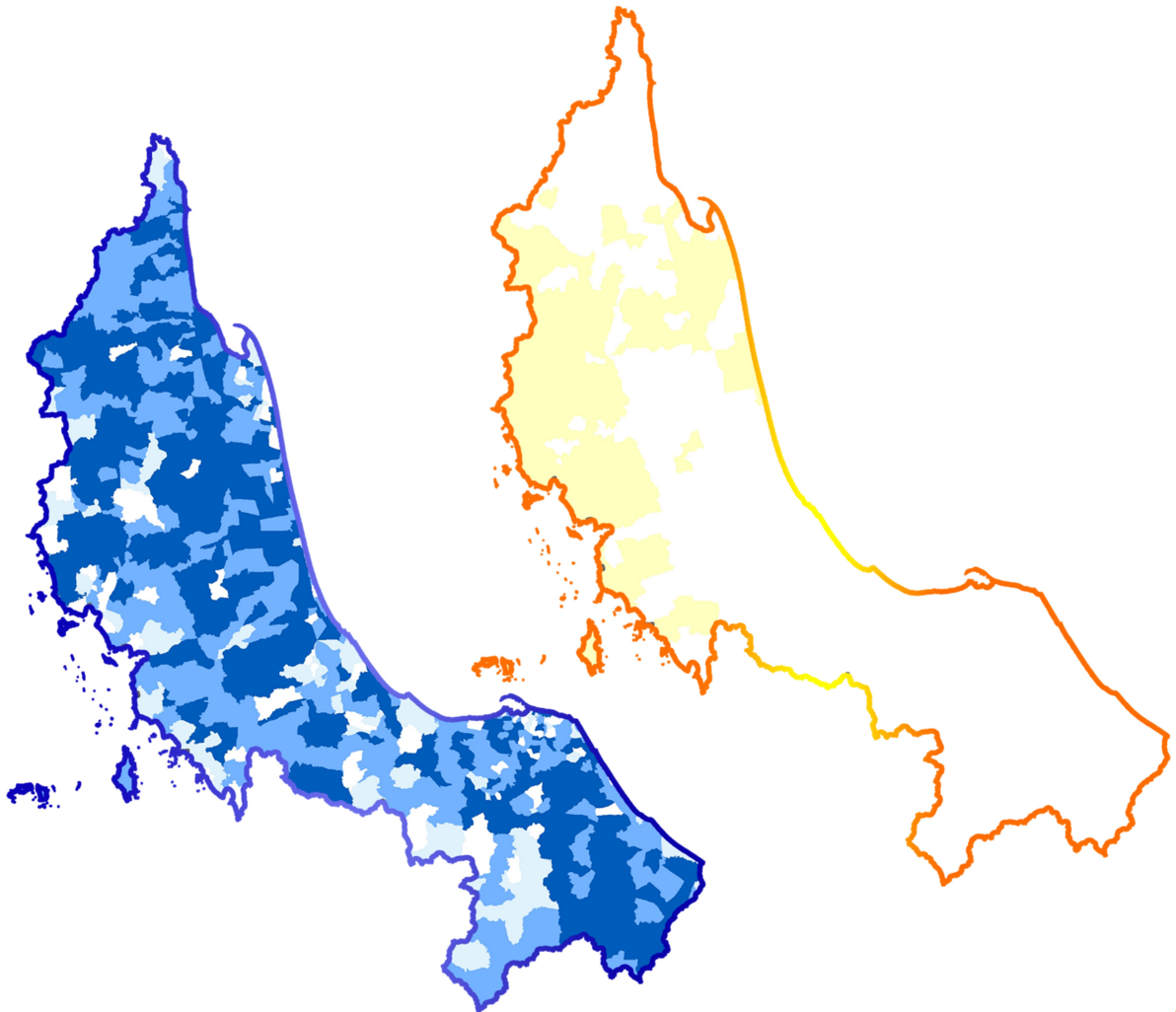




แผนปฏิบัติการบรรเทาภาวะน้ำท่วมและน้ำแล้ง
สำนักงานทรัพยากรน้ำที่ 8
ตามปฏิทินการบริหารจัดการน้ำ ปี 2566



จัดทำโดย
ศูนย์อำนวยการติดตามและแก้ไขปัญหา
ภาวะน้ำแล้งและน้ำท่วม

กองวิเคราะห์และประเมินสถานการณ์น้ำ
และสำนักงานทรัพยากรน้ำที่ 8 ปี 2566 - 2567

คำนำ

ตามมติคณะรัฐมนตรี เมื่อวันที่ 9 พฤษภาคม 2566 รับทราบมาตรการรับมือฤดูฝน ปี 2566 และให้หน่วยงานที่เกี่ยวข้องดำเนินการจัดทำแผนปฏิบัติการภายใต้มาตรการดังกล่าว เพื่อรองรับสถานการณ์น้ำได้อย่างมีประสิทธิภาพ โดยมาตรการที่ 5 ได้มอบหมายให้กรมทรัพยากรน้ำเตรียมพร้อม/วางแผนเครื่องจักร เครื่องมือ บุคลากร ประจำพื้นที่เสี่ยงน้ำท่วม และพื้นที่เสี่ยงในช่วงฝนทิ้งช่วง (ก่อนฤดูฝนและตลอดช่วงฤดูฝน)

ดังนั้นกรมทรัพยากรน้ำจึงได้จัดทำแผนปฏิบัติการบรรเทาภาวะน้ำท่วมและภาวะน้ำแล้ง ประจำปี 2565/2566 ของสำนักงานทรัพยากรน้ำที่ 8 เพื่อเป็นการเตรียมความพร้อม การกำหนดแผนงาน และมาตรการเชิงปฏิบัติด้านการบรรเทาภาวะวิกฤติในแต่ละพื้นที่ โดยแผนปฏิบัติการฯ ฉบับนี้ มีวัตถุประสงค์เพื่อให้เจ้าหน้าที่ของกรมทรัพยากรน้ำและผู้ที่เกี่ยวข้อง ทราบถึงกระบวนการปฏิบัติงาน การเตรียมความพร้อม ด้านต่าง ๆ แผนปฏิบัติการบรรเทาภาวะน้ำท่วมและภาวะน้ำแล้ง และรายชื่อเจ้าหน้าที่ในการติดต่อประสานงานของสำนักงานทรัพยากรน้ำที่ 8

สุดท้ายนี้ขอขอบคุณ กองวิเคราะห์และประเมินสถานการณ์น้ำ สำนักงานทรัพยากรน้ำที่ 8 และหน่วยงานภายในทุกหน่วยงานของกรมทรัพยากรน้ำในการรวบรวมข้อมูลด้านต่างๆ เพื่อจัดทำแผนปฏิบัติการบรรเทาภาวะน้ำท่วมและภาวะน้ำแล้งให้แล้วเสร็จ และเป็นไปตามวัตถุประสงค์ที่ได้กำหนดไว้

กรมทรัพยากรน้ำ

แผนปฏิบัติการบรรเทาภาวะน้ำท่วมและภาวะน้ำแล้ง ของสำนักงานทรัพยากรน้ำที่ 8

เนื้อหา	หน้า
แผนปฏิบัติการบรรเทาภาวะน้ำท่วมและภาวะน้ำแล้งของสำนักงานทรัพยากรน้ำที่ 8	1
1. บทนำ	1
2. วัตถุประสงค์	1
3. ประโยชน์ที่ได้รับ	2
4. สรุปผลการให้ความช่วยเหลือของสำนักงานทรัพยากรน้ำที่ 8	2
4.1 ผลการให้ความช่วยเหลือพื้นที่ประสบปัญหาอุทกภัยตั้งแต่ ปี พ.ศ. 2560 – 2565	2
4.2 ผลการให้ความช่วยเหลือพื้นที่ประสบปัญหาภัยแล้งตั้งแต่ ปี พ.ศ. 2558 – 2565	2
5. งบประมาณที่ได้รับการจัดสรร	3
6. ข้อมูลเชิงพื้นที่	3
6.1 พื้นที่รับผิดชอบของสำนักงานทรัพยากรน้ำที่ 8	3
6.2 พื้นที่เสี่ยงน้ำท่วม	3
6.3 พื้นที่เสี่ยงภัยแล้ง	7
7. ข้อมูลความพร้อมด้านอุปกรณ์/เครื่องมือ/อาคารชลศาสตร์	9
7.1 ความพร้อมด้านสถานีตรวจวัดสถานการณ์น้ำ	9
7.2 ความพร้อมด้านอุปกรณ์และเครื่องมือ	9
8. ข้อมูลความพร้อมด้านบุคลากร	11
8.1 เจ้าหน้าที่ด้านเฝ้าระวังสถานการณ์ด้านภาวะน้ำท่วมและภาวะน้ำแล้ง	11
8.2 เจ้าหน้าที่ด้านการปฏิบัติงานเชิงพื้นที่รายจังหวัด	11
8.3 รายชื่อผู้รู้ประจำสถานีเตือนภัยล่วงหน้าน้ำหลาก-ดินถล่มในพื้นที่	12
8.4 รายชื่อเจ้าหน้าที่ส่วนกลางในการติดตามสถานการณ์ด้านภาวะน้ำท่วมและภาวะน้ำแล้ง	12
9. แผนปฏิบัติการบรรเทาภาวะน้ำท่วมและภาวะน้ำแล้ง	12
9.1 แผนปฏิบัติการเพื่อรับสถานการณ์น้ำท่วมหลากดินโคลนถล่มประจำเดือน กันยายน 2566 – กุมภาพันธ์ 2567	12
9.2 แผนปฏิบัติการในการรับสถานการณ์น้ำแล้ง	13
ภาคผนวก 1 พื้นที่เสี่ยงน้ำท่วม ในขอบเขตสำนักงานทรัพยากรน้ำที่ 8	
ภาคผนวก 2 พื้นที่เสี่ยงภัยแล้ง ในขอบเขตสำนักงานทรัพยากรน้ำที่ 8	
ภาคผนวก 3 ความพร้อมด้านสถานีตรวจวัดสถานการณ์น้ำ (สถานี Early Warning โทรมมาตร กล้อง CCTV และสถานีอุตุ-อุทกวิทยา)	

แผนปฏิบัติการบรรเทาภาวะน้ำท่วมและภาวะน้ำแล้งของสำนักงานทรัพยากรน้ำที่ 8

1. บทนำ

กรมทรัพยากรน้ำ ในฐานะที่เป็นหน่วยงานปฏิบัติในสังกัดกระทรวงทรัพยากรธรรมชาติและสิ่งแวดล้อม มีภารกิจรับผิดชอบเกี่ยวกับทรัพยากรน้ำผิวดินในพื้นที่นอกเขตชลประทาน/พื้นที่เกษตรน้ำฝน จำนวน 117 ล้านไร่ ซึ่งศักยภาพด้านทรัพยากรน้ำของพื้นที่จะขึ้นอยู่กับปริมาณฝนที่ตกในพื้นที่เป็นหลัก เนื่องจากไม่มีแหล่งเก็บกักน้ำขนาดใหญ่และระบบชลประทาน ที่จะใช้สามารถควบคุมปริมาณน้ำและการใช้น้ำของพื้นที่ได้ ทำให้พื้นที่นอกเขตชลประทาน ต้องเผชิญเหตุกับปัญหาภัยพิบัติอันเกิดจากน้ำ ไม่ว่าจะเป็นปัญหาภาวะน้ำท่วมและปัญหาภาวะน้ำแล้ง และเนื่องจากปัจจัยของการเกิดเหตุวิกฤติน้ำในพื้นที่นอกเขตชลประทานไม่สามารถควบคุมได้ การเตรียมความพร้อมในการเผชิญเหตุจึงเป็นสิ่งสำคัญ เพื่อให้หน่วยงานมีความพร้อมในการช่วยเหลือประชาชนที่ได้รับความเดือดร้อนจากปัญหาวิกฤติน้ำได้อย่างมีประสิทธิภาพ ซึ่งกรมทรัพยากรน้ำ ได้รับการจัดสรรงบประมาณในการบริหารจัดการเพื่อรองรับสภาวะวิกฤติน้ำ ตั้งแต่ปีงบประมาณ พ.ศ. 2556 ถึงปัจจุบัน โดยได้จัดสรรงบประมาณดังกล่าว ลงสู่สำนักงานทรัพยากรน้ำที่ 8 เพื่อใช้ปฏิบัติงานให้ความช่วยเหลือประชาชนที่ได้รับความเดือดร้อนจากปัญหาภาวะน้ำแล้งและภาวะน้ำท่วม จึงต้องมีการจัดทำแผนปฏิบัติการบรรเทาภาวะน้ำแล้งและภาวะน้ำท่วม เพื่อใช้เป็นคู่มือในการปฏิบัติงานร่วมกับหน่วยงานที่เกี่ยวข้อง และทำให้การใช้จ่ายงบประมาณและผลการปฏิบัติงานช่วยเหลือประชาชนที่ได้รับความเดือดร้อนจากภัยพิบัติด้านน้ำเป็นไปอย่างมีประสิทธิภาพ

นอกจากนี้ สำนักงานทรัพยากรน้ำแห่งชาติ ซึ่งเป็นหน่วยงานกำกับนโยบายด้านทรัพยากรน้ำของประเทศ ได้กำหนดให้หน่วยงานที่เกี่ยวข้องปฏิบัติตามปฏิทินการบริหารจัดการทรัพยากรน้ำช่วงฤดูฝนและฤดูแล้ง โดยกรมทรัพยากรน้ำเป็นหนึ่งในหน่วยงานที่ต้องถือปฏิบัติตามปฏิทินดังกล่าว จึงจัดทำแผนปฏิบัติการบรรเทาภาวะน้ำแล้งและภาวะน้ำท่วม เพื่อตอบสนองนโยบายของสำนักงานทรัพยากรน้ำแห่งชาติ

2. วัตถุประสงค์

1) เพื่อเป็นการเตรียมความพร้อมในการรับมือกับภาวะน้ำแล้งและภาวะน้ำท่วมของกรมทรัพยากรน้ำ โดยเฉพาะการเตรียมความพร้อมของระบบปฏิบัติการเฝ้าระวังและเตือนภัยล่วงหน้าน้ำหลาก-ดินถล่ม (Early Warning System) ระบบตรวจวัดสถานการณ์น้ำทางไกลอัตโนมัติ อุปกรณ์เครื่องมือ (เครื่องสูบน้ำ รถบรรทุกน้ำ รถยนต์บรรทุก เรือท้องแบน) ความพร้อมด้านความมั่นคงแข็งแรงของอาคารชลศาสตร์ ความพร้อมของเจ้าหน้าที่ด้านการเฝ้าระวังสถานการณ์ เจ้าหน้าที่ด้านการปฏิบัติงานเชิงพื้นที่รายจังหวัด และรายชื่อผู้รู้ประจำสถานีเตือนภัยล่วงหน้าน้ำหลาก-ดินถล่มในพื้นที่

2) เพื่อให้กรมทรัพยากรน้ำ มีแผนปฏิบัติการบรรเทาภาวะน้ำแล้งและภาวะน้ำท่วม ที่ตอบสนองต่อการดำเนินงานตามมาตรการรองรับสถานการณ์ฤดูแล้งและฤดูฝนของสำนักงานทรัพยากรน้ำแห่งชาติ

3) เพื่อให้สำนักงานทรัพยากรน้ำที่ 8 มีแผนปฏิบัติการบรรเทาภาวะน้ำแล้งและภาวะน้ำท่วมของสำนักงานทรัพยากรน้ำที่ 8 ที่จะใช้เป็นคู่มือในการปฏิบัติงานเผชิญเหตุ โดยบูรณาการกับหน่วยงานที่เกี่ยวข้องในพื้นที่รับผิดชอบ เช่น จังหวัด สำนักงานป้องกันและบรรเทาสาธารณภัยเขต สำนักงานป้องกันและบรรเทาสาธารณภัยจังหวัด สำนักงานทรัพยากรธรรมชาติและสิ่งแวดล้อมจังหวัด เป็นต้น

3. ประโยชน์ที่ได้รับ

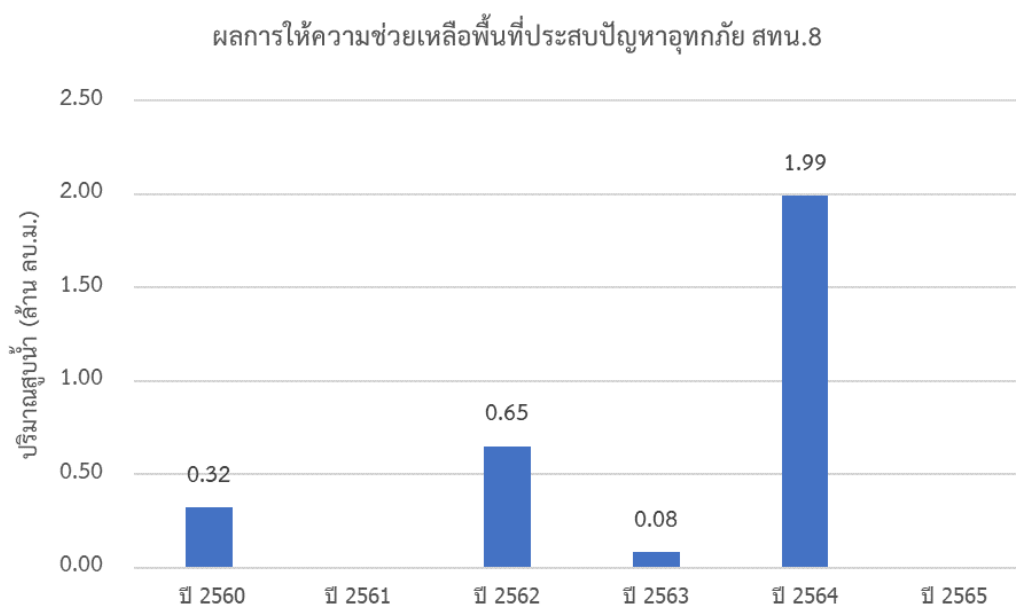
1) กรมทรัพยากรน้ำ โดยเฉพาะสำนักงานทรัพยากรน้ำที่ 8 มีความพร้อมที่จะปฏิบัติงานเผชิญเหตุกับปัญหาภัยพิบัติอันเกิดจากน้ำ และบูรณาการกับหน่วยงานที่เกี่ยวข้อง ในการให้ความช่วยเหลือประชาชนที่ได้รับเดือดร้อนจากปัญหาภาวะน้ำแล้งและภาวะน้ำท่วมได้อย่างทันต่อเหตุการณ์

2) กรมทรัพยากรน้ำ สามารถปฏิบัติงานที่ตอบสนองต่อปฏิทินการบริหารจัดการทรัพยากรน้ำช่วงฤดูฝน และฤดูแล้งของสำนักงานทรัพยากรน้ำแห่งชาติ

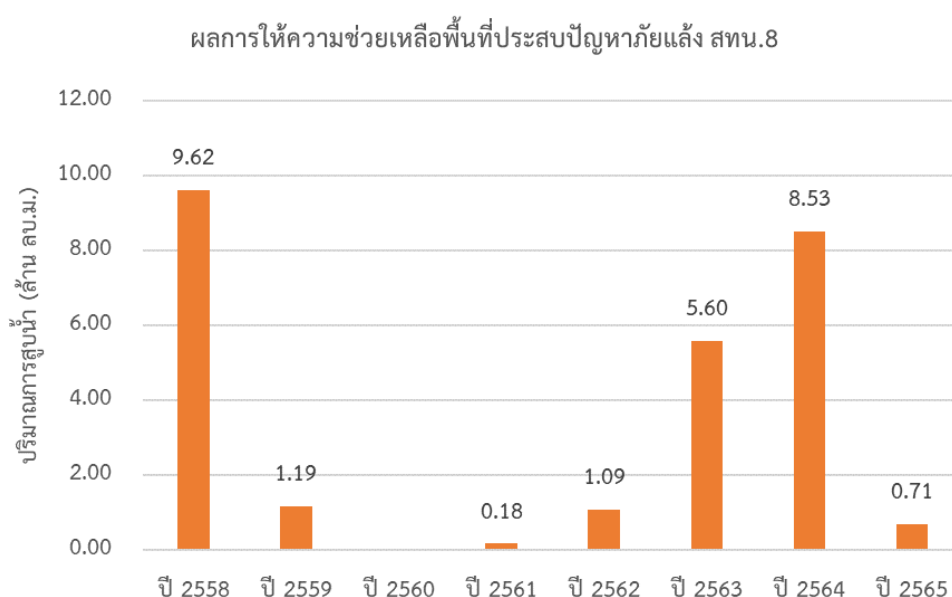
3) สำนักงานทรัพยากรน้ำที่ 8 มีคู่มือในการปฏิบัติงานเผชิญเหตุ โดยบูรณาการกับหน่วยงานที่เกี่ยวข้อง ได้อย่างมีประสิทธิภาพ

4. สรุปผลการให้ความช่วยเหลือของสำนักงานทรัพยากรน้ำที่ 8

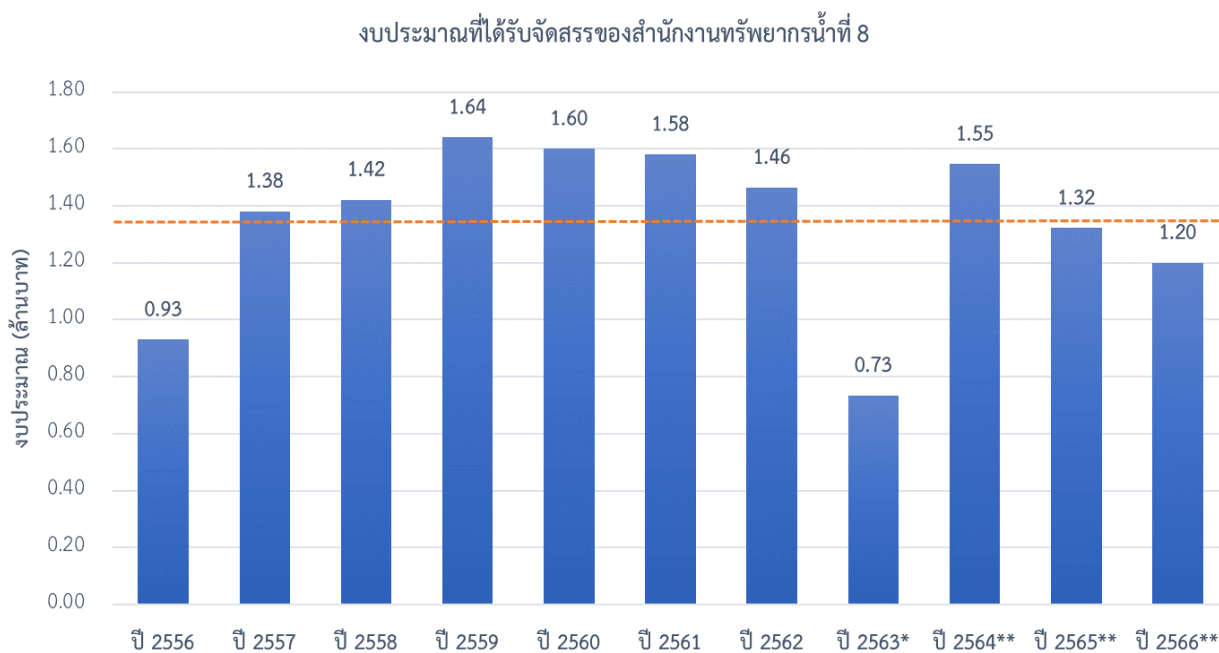
4.1 ผลการให้ความช่วยเหลือพื้นที่ประสบปัญหาอุทกภัยตั้งแต่ ปี พ.ศ. 2560 – 2565



4.2 ผลการให้ความช่วยเหลือพื้นที่ประสบปัญหาภัยแล้งตั้งแต่ ปี พ.ศ. 2558 – 2565



5. งบประมาณที่ได้รับการจัดสรร



หมายเหตุ : * กวป. ได้รับการโอนภารกิจตั้งแต่ปี พ.ศ. 2563

** งบประมาณที่จัดสรรลงหน่วยงาน ปรับตามความเป็นจริง ตั้งแต่ปี พ.ศ. 2563-2566

6. ข้อมูลเชิงพื้นที่

6.1 พื้นที่รับผิดชอบของสำนักงานทรัพยากรน้ำที่ 8

สำนักงานทรัพยากรน้ำที่ 8 มีพื้นที่รับผิดชอบ 8 จังหวัด ประกอบด้วย จังหวัดตรัง นครศรีธรรมราช นราธิวาส ปัตตานี พัทลุง ยะลา สงขลา สตูล รายละเอียดแสดงดังรูปที่ 1

6.2 พื้นที่เสี่ยงน้ำท่วม

6.2.1 พื้นที่เสี่ยงน้ำท่วมมากที่สุด ประกอบด้วย

1) จังหวัดตรัง จำนวน 8 อำเภอ ประกอบด้วย เมืองตรัง กันตัง นาโยง ย่านตาขาว รัษฎา วังวิเศษ สิเกา ห้วยยอด

2) จังหวัดนครศรีธรรมราช จำนวน 22 อำเภอ ประกอบด้วย เฉลิมพระเกียรติ เขียวใหญ่ เมืองนครศรีธรรมราช จุฬาภรณ์ ฉวาง ชะอวด ช้างกลาง ถ้ำพรธรรมา ท่าศาลา ทุ่งใหญ่ ทุ่งสง นบพิตำ นาบอน บางขัน ปากพนัง พรหมคีรี พระพรหม พิปูน ร่อนพิบูลย์ ลานสกา สีชล หัวไทร

3) จังหวัดนราธิวาส จำนวน 12 อำเภอ ประกอบด้วย เจาะไอร้อง แฉ่ง จะแนะ ตากใบ บาเจาะ ยี่งอ ธารโต รือเสาะ ศรีสาคร สุโงโกล-ลก สุโงปาตี สุคีริน

4) จังหวัดปัตตานี จำนวน 9 อำเภอ ประกอบด้วย เมืองปัตตานี โคกโพธิ์ กะพ้อ ทุ่งยางแดง มายอ ยะรัง ยะหริ่ง สายบุรี หนองจิก

5) จังหวัดพัทลุง จำนวน 11 อำเภอ ประกอบด้วย เขาชัยสน เมืองพัทลุง กงหรา ควนขนุน ตะโหมด บางแก้ว ปากพะยูน ป่าบอน ป่าพะยอม ศรีนครินทร์ ศรีบรรพต

6) จังหวัดยะลา จำนวน 4 อำเภอ ประกอบด้วย เมืองยะลา กรงปินัง ยะหา รามัน

7) จังหวัดสงขลา จำนวน 13 อำเภอ ประกอบด้วย เทพา กระแสสินธุ์ คลองหอยโข่ง ควนเนียง จะนะ นาทวี ระโนด รัตภูมิ สทิงพระ สะเดา สะบ้าย้อย สิงหนคร หาดใหญ่

8) จังหวัดสตูล จำนวน 6 อำเภอ ประกอบด้วย เมืองสตูล ควนโดน ควนกาหลง ท่าแพ พงษ์วา ละงู

6.2.2 พื้นที่เสี่ยงน้ำท่วมมาก ประกอบด้วย

1) จังหวัดตรัง จำนวน 8 อำเภอ ประกอบด้วย เมืองตรัง กันตัง นาโยง ย่านตาขาว รัษฎา วังวิเศษ สิเกา ห้วยยอด

2) จังหวัดนครศรีธรรมราช จำนวน 22 อำเภอ ประกอบด้วย เฉลิมพระเกียรติ เขียวใหญ่ เมืองนครศรีธรรมราช จุฬาภรณ์ ฉวาง ชะอวด ช้างกลาง ถ้ำพรรณรา ท่าศาลา พังใหญ่ พังสง นบพิตำ นาบอน บางขัน ปากพนัง พรหมคีรี พระพรหม พิปูน ร่อนพิบูลย์ ลานสกา สีชล หัวไทร

3) จังหวัดนราธิวาส จำนวน 12 อำเภอ ประกอบด้วย เจาะไอร้อง แฉัง จะแนะ ตากใบ บาเจาะ ยี่งอ ระแงะ รือเสาะ ศรีสาคร สุโงโกลก สุโงปาตี สุคีริน

4) จังหวัดปัตตานี จำนวน 9 อำเภอ ประกอบด้วย เมืองปัตตานี โคกโพธิ์ กะพ้อ พังยางแดง มายอ ยะรัง ยะหริ่ง สายบุรี หนองจิก

5) จังหวัดพัทลุง จำนวน 11 อำเภอ ประกอบด้วย เขาชัยสน เมืองพัทลุง กงหรา ควนขนุน ตะโหมด บางแก้ว ปากพะยูน ป่าบอน ป่าพะยอม ศรีนครินทร์ ศรีบรรพต

6) จังหวัดยะลา จำนวน 4 อำเภอ ประกอบด้วย เมืองยะลา กรงปินัง ยะหา รามัน

7) จังหวัดสงขลา จำนวน 13 อำเภอ ประกอบด้วย เทพา กระแสสินธุ์ คลองหอยโข่ง ควนเนียง จะนะ นาทวี ระโนด รัตภูมิ สทิงพระ สะเดา สะบ้าย้อย สิงหนคร หาดใหญ่

8) จังหวัดสตูล จำนวน 6 อำเภอ ประกอบด้วย เมืองสตูล ควนโดน ควนกาหลง ท่าแพ พงษ์วา ละงู

6.2.3 พื้นที่เสี่ยงน้ำท่วมน้อย ประกอบด้วย

1) จังหวัดตรัง จำนวน 6 อำเภอ ประกอบด้วย กันตัง ปะเหลียน วังวิเศษ สิเกา ห้วยยอด หาดสำราญ

2) จังหวัดนครศรีธรรมราช จำนวน 6 อำเภอ ประกอบด้วย เขียวใหญ่ ขนอม พังใหญ่ พังสง บางขัน ปากพนัง

3) จังหวัดนราธิวาส จำนวน 3 อำเภอ ประกอบด้วย เมืองนราธิวาส ตากใบ ศรีสาคร

4) จังหวัดปัตตานี จำนวน 3 อำเภอ ประกอบด้วย ปะนาเระ ยะหริ่ง สายบุรี

5) จังหวัดพัทลุง จำนวน 1 อำเภอ ประกอบด้วย ป่าบอน

6) จังหวัดยะลา จำนวน 5 อำเภอ ประกอบด้วย เบตง กาบัง ธารโต บันนังสตา รามัน

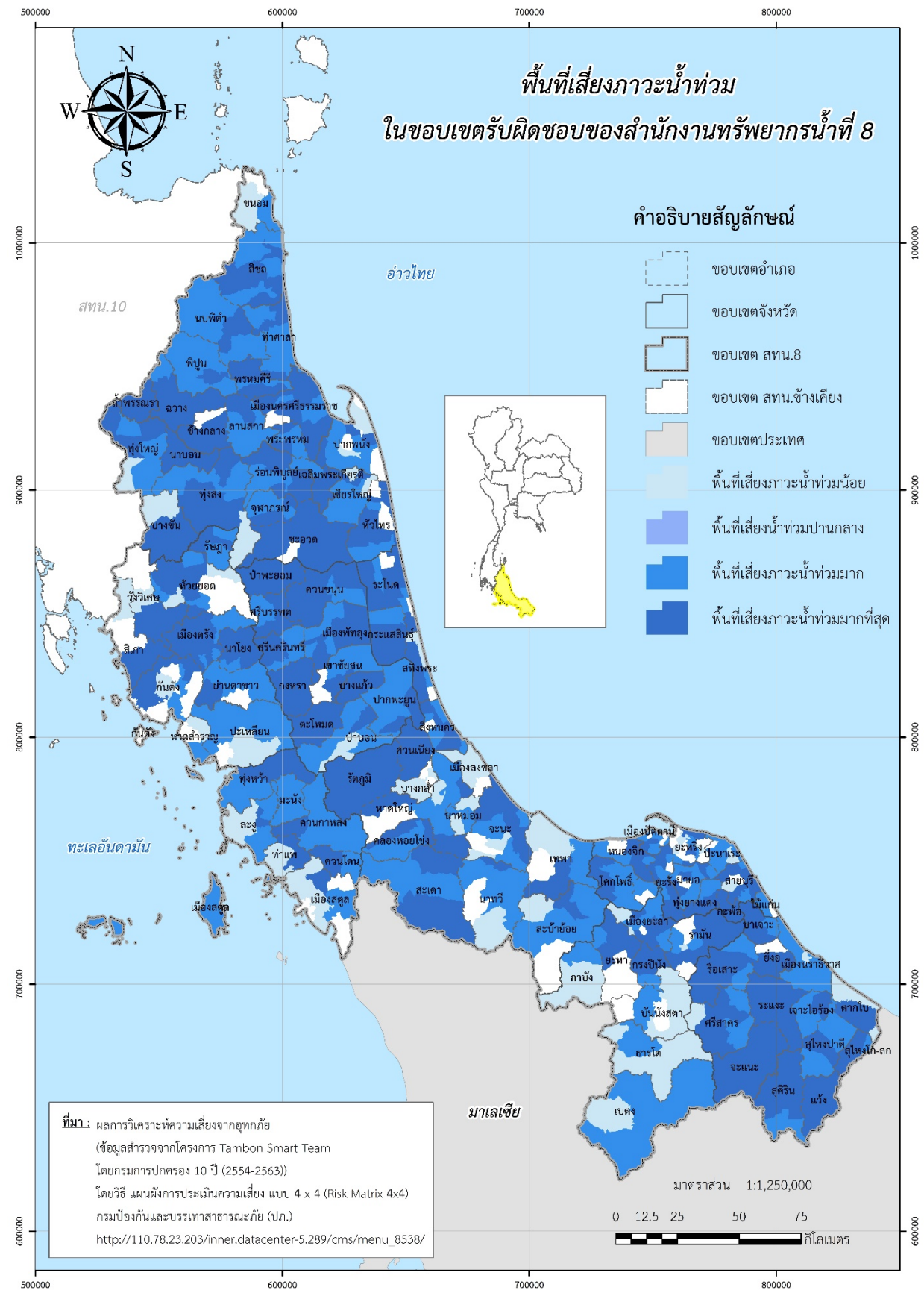
7) จังหวัดสงขลา จำนวน 8 อำเภอ ประกอบด้วย เทพา เมืองสงขลา จะนะ นาทวี นาหม่อม บางกล่ำ สทิงพระ หาดใหญ่

8) จังหวัดสตูล จำนวน 3 อำเภอ ประกอบด้วย เมืองสตูล ท่าแพ ละงู

รายละเอียดแสดงดังรูปที่ 2 และสรุปรายละเอียดระดับตำบลแสดงในภาคผนวก 1



รูปที่ 1 ขอบเขตพื้นที่ความรับผิดชอบของสำนักงานทรัพยากรน้ำที่ 8



รูปที่ 2 พื้นที่เสี่ยงน้ำท่วมในขอบเขตของสำนักงานทรัพยากรน้ำที่ 8

6.3 พื้นที่เสี่ยงภัยแล้ง

6.3.1 พื้นที่เสี่ยงภัยแล้งน้อย ประกอบด้วย

1) จังหวัดตรัง จำนวน 10 อำเภอ ประกอบด้วย เมืองตรัง กันตัง นาโยง ปะเหลียน ย่านตาขาว รัษฎา วังวิเศษ สีเกา ห้วยยอด หาดสำราญ

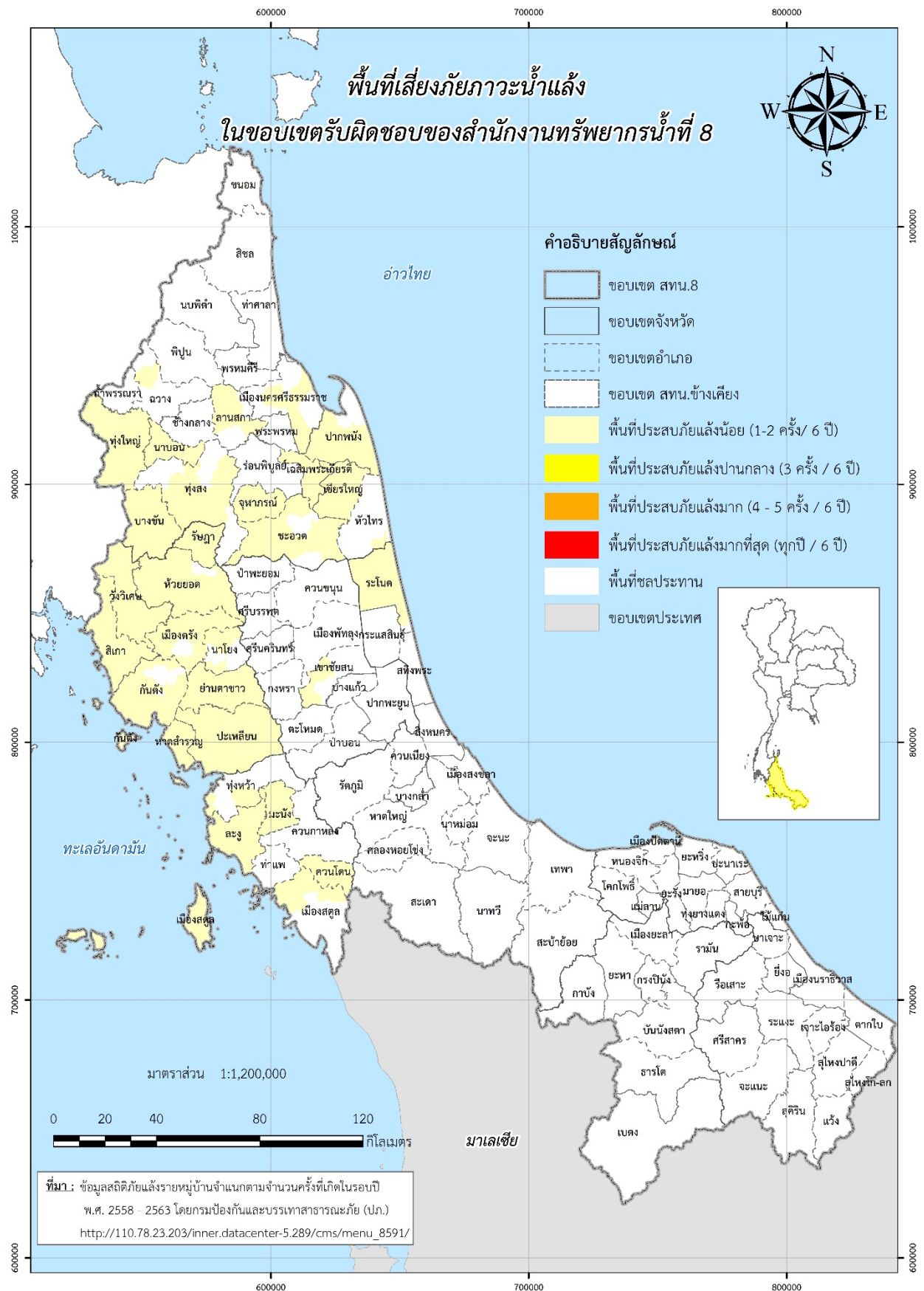
2) จังหวัดนครศรีธรรมราช จำนวน 13 อำเภอ ประกอบด้วย เฉลิมพระเกียรติ เขียวใหญ่ เมืองนครศรีธรรมราช จุฬาภรณ์ ฉวาง ชะอวด พังใหญ่ พังสง นาบอน บางขัน ปากพั่น ลานสกา หัวไทร

3) จังหวัดพัทลุง จำนวน 1 อำเภอ ประกอบด้วย เขาชัยสน

4) จังหวัดสงขลา จำนวน 1 อำเภอ ประกอบด้วย ระโนด

5) จังหวัดสตูล จำนวน 5 อำเภอ ประกอบด้วย เมืองสตูล ควนโดน พังหว่า มะนัง ละงู

รายละเอียดแสดงดังรูปที่ 3 และสรุปรายละเอียดระดับตำบลแสดงในภาคผนวก 2



รูปที่ 3 พื้นที่เสี่ยงภัยแล้งสำหรับพื้นที่นอกเขตชลประทาน ในขอบเขตสำนักงานทรัพยากรน้ำที่ 8

7. ข้อมูลความพร้อมด้านอุปกรณ์/เครื่องมือ/อาคารชลศาสตร์

7.1 ความพร้อมด้านสถานีตรวจวัดสถานการณ์น้ำ จำนวน 278 สถานี ประกอบด้วย

1) ระบบปฏิบัติการเฝ้าระวังและเตือนภัยล่วงหน้าน้ำหลาก-ดินถล่ม (Early Warning System) จำนวน 215 สถานี (<http://ews.dwr.go.th/ews/>)

2) ระบบตรวจวัดสถานการณ์น้ำทางไกลอัตโนมัติ (โทรมาตร) จำนวน 17 สถานี

3) ระบบกล้อง CCTV จำนวน 8 สถานี

4) สถานีอุตุ-อุทกวิทยา จำนวน 38 สถานี

(รายละเอียดแสดงดังรูปที่ 4 และรายละเอียดของสถานีตรวจวัดสภาพน้ำทางไกลอัตโนมัติระบบกล้อง CCTV และสถานีอุตุ-อุทกวิทยาในภาคผนวก 3 และสามารถดูรายละเอียดได้ที่เว็บไซต์<http://mekhala.dwr.go.th/>)

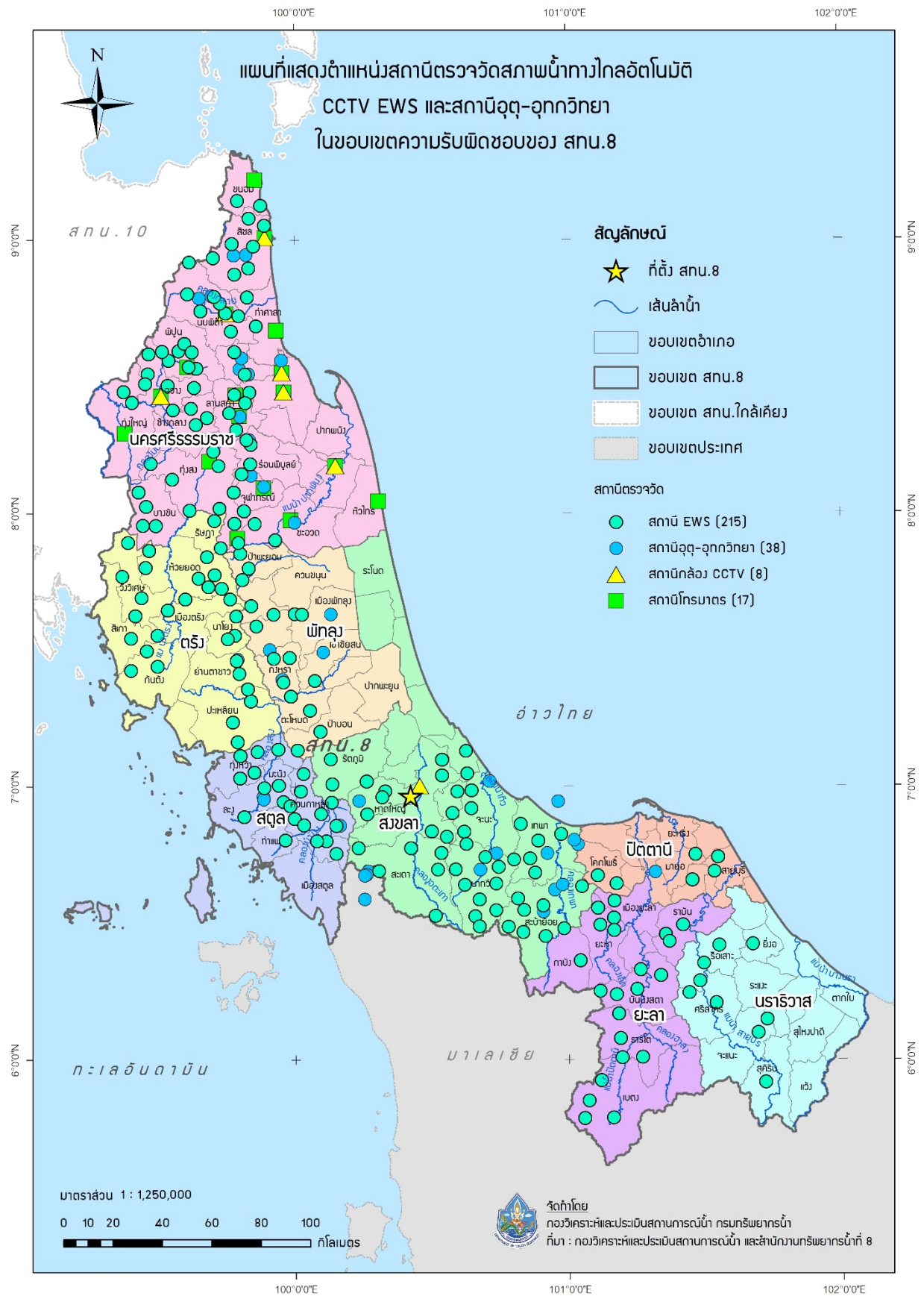
7.2 ความพร้อมด้านอุปกรณ์และเครื่องมือ

1) เครื่องสูบน้ำ จำนวน 25 เครื่อง ใช้งานได้ 24 เครื่อง ประกอบด้วย

- เครื่องสูบน้ำขนาด 10 นิ้ว จำนวน 1 เครื่อง (ใช้งานได้ 1 เครื่อง)
- เครื่องสูบน้ำขนาด 12 นิ้ว จำนวน 20 เครื่อง (ใช้งานได้ 20 เครื่อง)
- เครื่องสูบน้ำขนาด 24 นิ้ว จำนวน 2 เครื่อง (ใช้งานได้ 2 เครื่อง)
- เครื่องสูบน้ำขนาด 26 นิ้ว จำนวน 1 เครื่อง (ใช้งานได้ 0 เครื่อง)
- เครื่องสูบน้ำขนาด 30 นิ้ว จำนวน 1 เครื่อง (ใช้งานได้ 1 เครื่อง)

2) รถบรรทุก จำนวน 8 คัน ใช้งานได้ 6 คัน ประกอบด้วย

- รถยนต์บรรทุกน้ำ ขนาด 6,000 ลิตร จำนวน 3 คัน (ใช้งานได้ 2 คัน)
- รถยนต์บรรทุก 6 ล้อ จำนวน 2 คัน (ใช้งานได้ 2 คัน)
- รถยนต์บรรทุก 6 ล้อ พร้อมเครน จำนวน 1 คัน (ใช้งานได้ 1 คัน)
- รถยนต์บรรทุก 6 ล้อ (NGV) จำนวน 1 คัน (ใช้งานได้ 0 คัน)
- รถยนต์บรรทุก 10 ล้อ พร้อมเครน (NGV) จำนวน 1 คัน (ใช้งานได้ 1 คัน)



รูปที่ 4 ตำแหน่งสถานีตรวจวัดสภาพน้ำทางไกลอัตโนมัติ CCTV EWS และสถานีอุตุ-อุทกวิทยา ในเขตพื้นที่ความรับผิดชอบของสำนักงานทรัพยากรน้ำที่ 8

8. ข้อมูลความพร้อมด้านบุคลากร

8.1 เจ้าหน้าที่ด้านเฝ้าระวังสถานการณ์ด้านภาวะน้ำท่วมและภาวะน้ำแล้ง จำนวน 17 ราย

ลำดับ	ชื่อ-นามสกุล	สถานที่	เบอร์โทรศัพท์
1	นายวีระพงศ์ แสงทอง	นครศรีธรรมราช	095-7608827
2	นายวินัย พรหมสังคหะ	ตรัง	081-9639338
3	นางสาวปัทมา สมสู	ตรัง	063-6282464
4	นายประพันธ์ สุขศรี	พัทลุง	098-6701826
5	นายฉัตรชัย นิมดำ	พัทลุง	095-4393248
6	น.ส.ณัฐพิชญา อินทองแก้ว	สงขลา	064-042-9782
7	นายสมพร พรหมทอง	สงขลา	089-5911794
8	นายปรีชา กระจ่างลิขิต	นราธิวาส	084-0133923
9	นางสมนึก เพ็ชรจำรัส	สตูล	080-7155912
10	นายดำรง สิตไทย	สตูล	097-3181278
11	นายอับดุลเลาะ เปาะมะ	ปัตตานี	080-1373030
12	นายสุวิทย์ ไชยประยา	ปัตตานี	086-4981422
13	นายทานุ ลิมสกุล	ยะลา	081-8979035
14	นายประภาส ชูเรือง	ยะลา	081-6083234
15	นายปนมพร คงเควีจ	ยะลา	081-3880031
16	นายสุรียา แสงเขียว	นครศรีธรรมราช	095-5549868
17	นางสาววิสมน บุญชูศรี	นครศรีธรรมราช	097-3423464

8.2 เจ้าหน้าที่ด้านการปฏิบัติงานเชิงพื้นที่รายจังหวัด จำนวน 10 ราย

ลำดับ	ชื่อ-นามสกุล	สถานที่	เบอร์โทรศัพท์
1	ว่าที่ร.ต.สุดชาย เหลืองอักษร	สงขลา	098-0720639
2	นายอับดุลเลาะ เปาะมะ	ปัตตานี	080-1373030
3	นายบัญญัติ บริรักษ์	นครศรีธรรมราช	089-8742308
4	นายประพันธ์ สุขศรี	พัทลุง	098-6701826
5	นายฉัตรชัย นิมดำ	พัทลุง	095-4393248
6	นายราย จุสุข	ตรัง	087-2796546
7	นายดำรง สิตไทย	สตูล	097-3181278
8	นายสุวิท ชูศรี	สตูล	093-6795375
9	นายยากาเรีย ปูโรง	ยะลา	086-2882389
10	นายสุรชัย นวลมาก	นราธิวาส	081-7667757

8.3 รายชื่อผู้รู้ประจำสถานีเตือนภัยล่วงหน้าน้ำหลาก-ดินถล่มในพื้นที่ จำนวน 215 ราย รายละเอียดของรายชื่อและเบอร์โทรศัพท์ผู้รู้ในภาคผนวก 3

8.4 รายชื่อเจ้าหน้าที่ส่วนกลางในการติดตามสถานการณ์ด้านภาวะน้ำท่วมและภาวะน้ำแล้ง

ลำดับ	ชื่อ-นามสกุล	ตำแหน่ง	เบอร์โทรศัพท์
ด้านภาวะน้ำท่วม			
1	นายยิ่งยง ลีคะสิริ	ผู้อำนวยการส่วนประสานการปฏิบัติงานในภาวะน้ำท่วม	081-8012785
2	นายจิรวุฒิ ประชีพราย	วิศวกรโยธาชำนาญการ	086-3388212
3	นายยศสรณ์ ปาลเกลี้ยง	วิศวกรโยธาปฏิบัติการ	084-2492663
ด้านภาวะน้ำแล้ง			
4	นายธนากร แสนวงษ์	ผู้อำนวยการส่วนประสานการปฏิบัติงานในภาวะน้ำแล้ง	081-8012781
5	นางสาวปยุณวีร์ สวรรยาพานิช	วิศวกรโยธาชำนาญการ	089-9455654
6	นางสาวอรรษา มณีขำ	นักวิเคราะห์นโยบายและแผนชำนาญการ	092-3592266
ด้านการวิเคราะห์และประเมินสถานการณ์น้ำ			
7	นายสุประภาพ พัทม์สิงห์เสนีย์	ผู้อำนวยการศูนย์เมขลา	089-7724611
8	นายจตุพงษ์ ไพบูลย์โรจนา	นักวิเคราะห์นโยบายและแผนชำนาญการ	086-4721588
9	นายธนัช สระประเทศ	นักวิเคราะห์นโยบายและแผนปฏิบัติการ	099-8274638

9. แผนปฏิบัติการบรรเทาภาวะน้ำท่วมและภาวะน้ำแล้ง

9.1 แผนปฏิบัติการเพื่อรับสถานการณ์น้ำท่วมหลากดินโคลนถล่มประจำเดือนกันยายน 2566 – กุมภาพันธ์ 2567

การสูบน้ำช่วยเหลือสถานการณ์น้ำท่วม มีรายละเอียดดังรูปที่ 5 ประกอบด้วย

จุดที่	ตำบล	อำเภอ	จังหวัด	ขนาดเครื่องสูบน้ำ	จำนวน (เครื่อง)	ผู้รับผิดชอบ	เบอร์โทรศัพท์
1	บ่อยาง	เมือง	สงขลา	12	1	ว่าที่ร.ต.สุดชาย เหลืองอักษร	098-0720639
2	บ่อยาง	เมือง	สงขลา	12	1	ว่าที่ร.ต.สุดชาย เหลืองอักษร	098-0720639

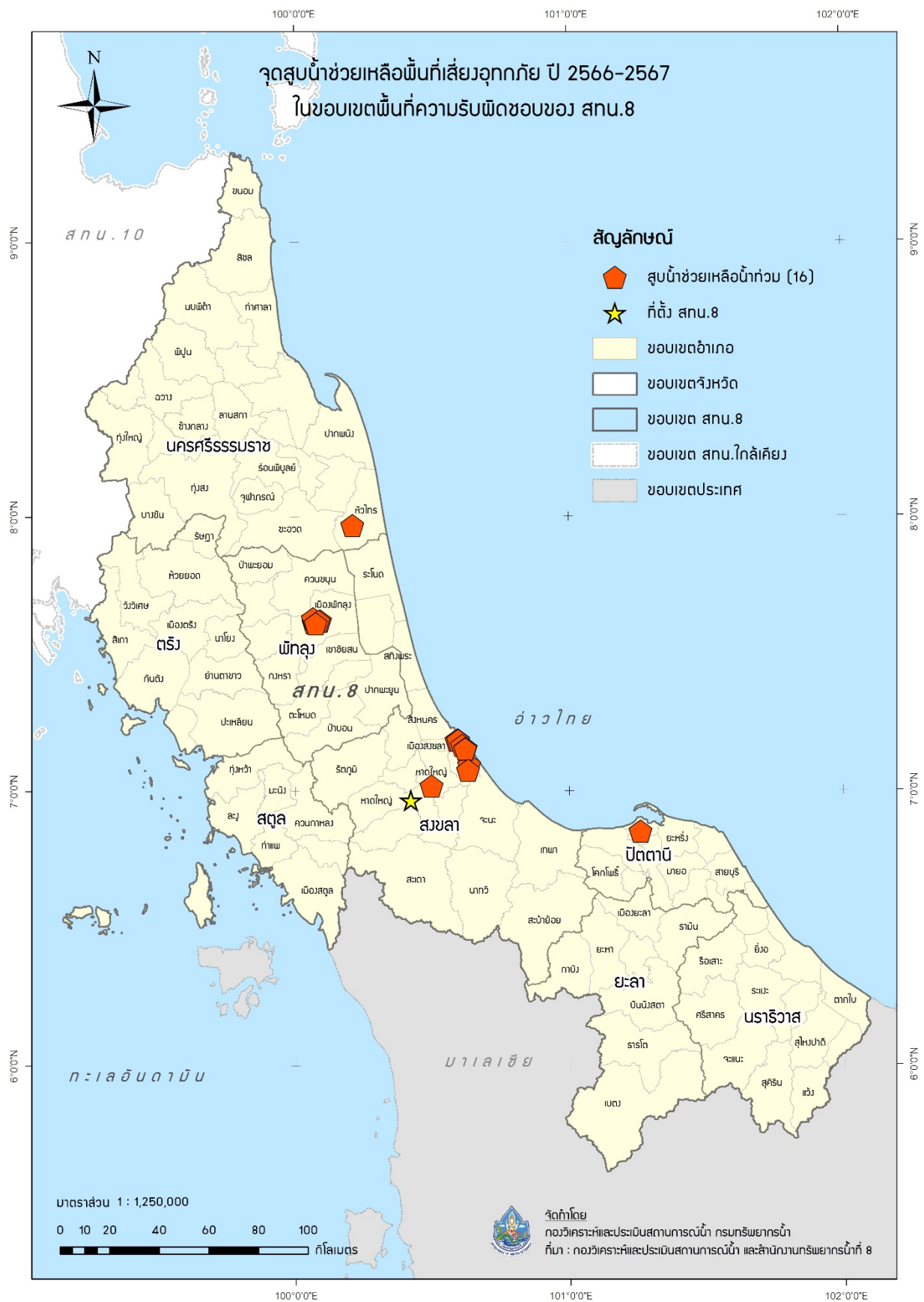
3	บ่อยาง	เมือง	สงขลา	12	1	ว่าที่ร.ต.สุตชาย เหลืออักษร	098-0720639
4	คองหงส์	หาดใหญ่	สงขลา	12	2	ว่าที่ร.ต.สุตชาย เหลืออักษร	098-0720639
5	เกาะแก้ว	เมือง	สงขลา	12	1	ว่าที่ร.ต.สุตชาย เหลืออักษร	098-0720639
6	เขารูปช้าง	เมือง	สงขลา	12	1	ว่าที่ร.ต.สุตชาย เหลืออักษร	098-0720639
7	เขารูปช้าง	เมือง	สงขลา	12	1	ว่าที่ร.ต.สุตชาย เหลืออักษร	098-0720639
8	เขารูปช้าง	เมือง	สงขลา	12	1	ว่าที่ร.ต.สุตชาย เหลืออักษร	098-0720639
9	คูหาสวรรค์	เมือง	พัทลุง	12	1	ว่าที่ร.ต.สุตชาย เหลืออักษร	098-0720639
10	คูหาสวรรค์	เมือง	พัทลุง	12	1	ว่าที่ร.ต.สุตชาย เหลืออักษร	098-0720639
11	ทุ่งหวัง	เมือง	สงขลา	12	1	ว่าที่ร.ต.สุตชาย เหลืออักษร	098-0720639
12	แหลม	หัวไทร	นครศรีธรรมราช	12	1	ว่าที่ร.ต.สุตชาย เหลืออักษร	098-0720639
13	ตะลุโบะ	เมืองปัตตานี	ปัตตานี	12	1	ว่าที่ร.ต.สุตชาย เหลืออักษร	098-0720639
14	คูหาสวรรค์	เมืองพัทลุง	พัทลุง	12	1	ว่าที่ร.ต.สุตชาย เหลืออักษร	098-0720639
15	คูหาสวรรค์	เมืองพัทลุง	พัทลุง	12	1	ว่าที่ร.ต.สุตชาย เหลืออักษร	098-0720639
16	คูหาสวรรค์	เมืองพัทลุง	พัทลุง	12	1	ว่าที่ร.ต.สุตชาย เหลืออักษร	098-0720639

9.2 แผนปฏิบัติการในการรับสถานการณ์น้ำแล้ง

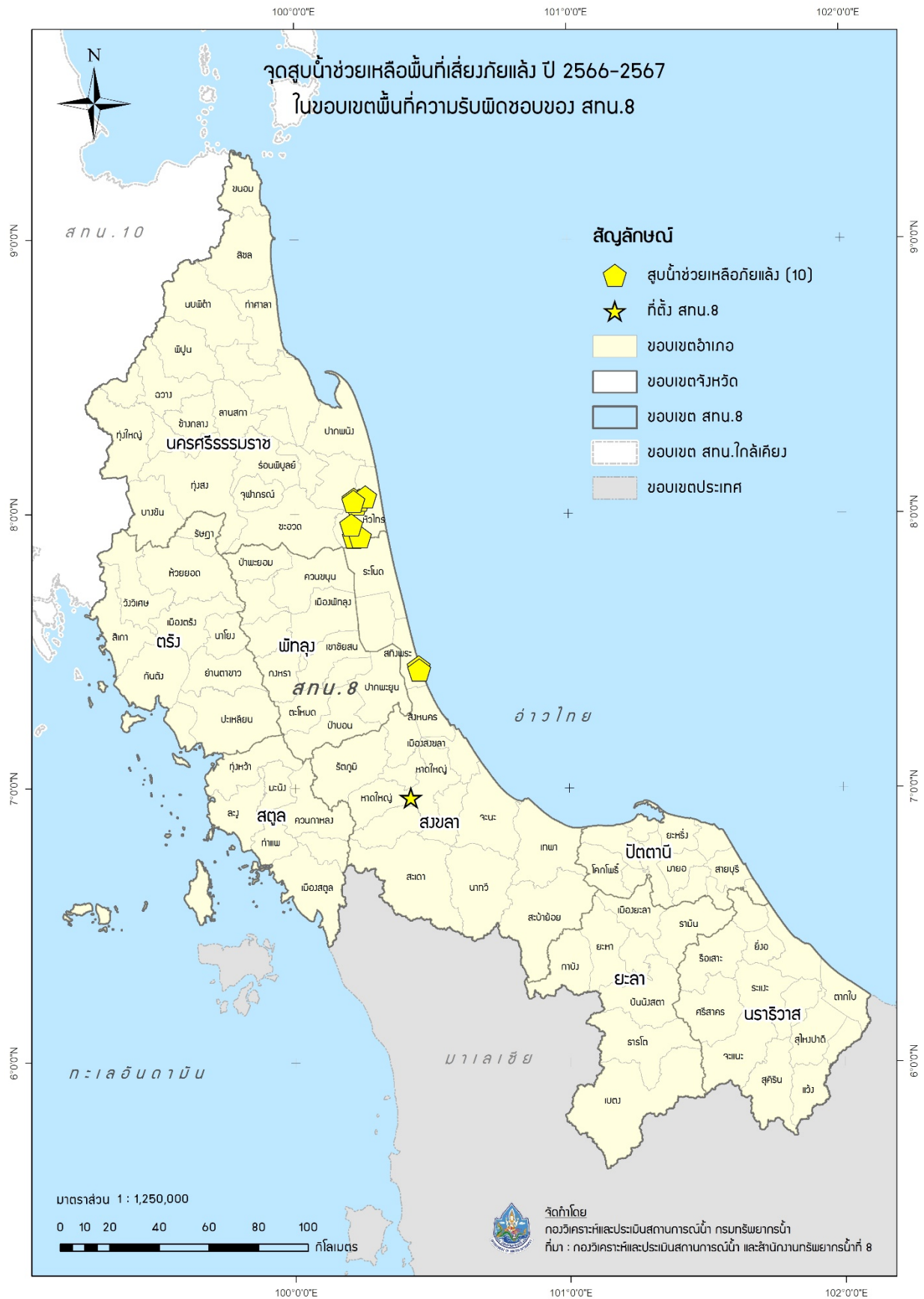
การสูบน้ำช่วยเหลือสถานการณ์น้ำแล้ง มีรายละเอียดดังรูปที่ 6 ประกอบด้วย

จุดที่	ตำบล	อำเภอ	จังหวัด	ขนาด เครื่อง สูบน้ำ	จำนวน (เครื่อง)	ผู้รับผิดชอบ	เบอร์โทรศัพท์
1	ควนชะลิก	หัวไทร	นครศรีธรรมราช	12	1	ว่าที่ร.ต.สุตชาย เหลืออักษร	098-0720639
2	ควนชะลิก	หัวไทร	นครศรีธรรมราช	12	1	ว่าที่ร.ต.สุตชาย เหลืออักษร	098-0720639

3	ทรายขาว	หัวไทร	นครศรีธรรมราช	12	1	ว่าที่ร.ต.สุดชาย เหลืออักษร	098-0720639
4	ทรายขาว	หัวไทร	นครศรีธรรมราช	12	1	ว่าที่ร.ต.สุดชาย เหลืออักษร	098-0720639
5	ทรายขาว	หัวไทร	นครศรีธรรมราช	12	1	ว่าที่ร.ต.สุดชาย เหลืออักษร	098-0720639
6	ทรายขาว	หัวไทร	นครศรีธรรมราช	12	1	ว่าที่ร.ต.สุดชาย เหลืออักษร	098-0720639
7	ทรายขาว	หัวไทร	นครศรีธรรมราช	12	1	ว่าที่ร.ต.สุดชาย เหลืออักษร	098-0720639
8	บ่อดาน	สทิงพระ	สงขลา	12	1	ว่าที่ร.ต.สุดชาย เหลืออักษร	098-0720639
9	บ่อดาน	สทิงพระ	สงขลา	12	1	ว่าที่ร.ต.สุดชาย เหลืออักษร	098-0720639
10	แหลม	หัวไทร	นครศรีธรรมราช	12	1	ว่าที่ร.ต.สุดชาย เหลืออักษร	098-0720639



รูปที่ 5 ตำแหน่งจุดติดตั้งเครื่องสูบน้ำช่วยเหลือน้ำท่วม ในเขตพื้นที่ความรับผิดชอบของสำนักงานทรัพยากรน้ำที่ 8



รูปที่ 6 ตำแหน่งจุดติดตั้งเครื่องสูบน้ำช่วยเหลือภัยแล้ง ในเขตพื้นที่ความรับผิดชอบของสำนักงานทรัพยากรน้ำที่ 8

ภาคผนวก 1

พื้นที่เสี่ยงน้ำท่วม ในขอบเขตสำนักงานทรัพยากรน้ำที่ 8

พื้นที่เสี่ยงภาวะน้ำท่วมน้อย ในพื้นที่สำนักงานทรัพยากรน้ำที่ 8

จังหวัด	อำเภอ	ตำบล	พื้นที่เสี่ยงน้ำท่วม (ไร่)	
ตรัง	กันตัง	บ่อน้ำร้อน	39,479.22	
		ปะเหลียน	ทุ่งยาว	41,765.59
			ลิพัง	93,147.24
	วังวิเศษ	วังมะปรางเหนือ	44,983.75	
		ลีเกา	กะลาเส	65,180.91
		ห้วยยอด	ในเตา	14,187.77
			ท่าจั่ว	20,459.66
	หาดสำราญ	นาวง		24,397.09
			บ้าหวี	33,934.14
นครศรีธรรมราช	เชียรใหญ่	เสื่อหึ่ง	17,013.29	
		ไสหมาก	15,910.84	
	ขนอม	ควนทอง	103,966.61	
	ทุ่งใหญ่	กุแหระ	52,048.94	
		ทุ่งสง	น้ำตก	89,877.40
	บางขัน	บางขัน	98,045.53	
	ปากพนัง	บ้านใหม่	13,413.95	
		ปากพนังฝั่งตะวันออก	50,415.63	
นราธิวาส	เมืองนราธิวาส	บางนาค	7,581.74	
		ตากใบ	เจ๊ะเห	12,148.44
		ไพรวัน	44,127.21	
		น่านาค	12,584.71	
	ศรีสาคร	ศาลาใหม่	12,648.71	
		กาหลง	38,585.85	
ปัตตานี	ปะนาเระ	พ้อมิ่ง	12,778.62	
		ยะหริ่ง	ยามู	7,630.53
		ราตาปันยัง	8,146.10	

ที่มา : ผลการวิเคราะห์ความเสี่ยงจากอุทกภัย (ข้อมูลสำรวจจากโครงการ Tambon Smart Team โดยกรมการปกครอง 10 ปี (2554-2563))

โดยวิธี แผนผังการประเมินความเสี่ยง แบบ 4 x 4 (Risk Matrix 4x4) กรมป้องกันและบรรเทาสาธารณภัย (ปภ.)

พื้นที่เสี่ยงภาวะน้ำท่วมน้อย ในพื้นที่สำนักงานทรัพยากรน้ำที่ 8

จังหวัด	อำเภอ	ตำบล	พื้นที่เสี่ยงน้ำท่วม (ไร่)
		สาบ้น	5,074.03
	สายบุรี	เตราะบอน	15,562.10
พัทลุง	ป่าบอน	ทุ่งนารี	56,734.41
ยะลา	เบตง	ตาเนาะแมเราะ	138,747.55
	เมืองยะลา	ยะลา	4,264.89
		ลำพะยา	28,393.96
	กาบัง	บาละ	209,857.04
	ธารโต	แม่หวาด	281,725.56
		คีรีเขต	36,396.95
	บันนังสตา	เขื่อนบางลาง	62,209.20
		ตลิ่งชัน	83,890.40
		ตาเนาะปูเต๊ะ	39,998.12
	รามัน	กาลูปัง	4,005.21
สงขลา	เทพา	เกาะสะบ้า	56,202.05
		เทพา	31,413.27
		สะกอม	57,590.11
	เมืองสงขลา	เกาะแต้ว	19,740.77
		เกาะยอ	20,583.36
		เขารูปช้าง	19,329.40
		บ่อยาง	7,160.69
		พะวง	34,696.30
	จะนะ	คู	25,472.73
		น้ำขาว	18,238.19
	นาทวี	ทับช้าง	62,505.79
		ประกอบ	58,870.13
	นาหม่อม	ทุ่งขมิ้น	24,334.39

ที่มา : ผลการวิเคราะห์ความเสี่ยงจากอุทกภัย (ข้อมูลสำรวจจากโครงการ Tambon Smart Team โดยกรมการปกครอง 10 ปี (2554-2563))

โดยวิธี แผนผังการประเมินความเสี่ยง แบบ 4 x 4 (Risk Matrix 4x4) กรมป้องกันและบรรเทาสาธารณภัย (ปภ.)

พื้นที่เสี่ยงภาวะน้ำท่วมน้อย ในพื้นที่สำนักงานทรัพยากรน้ำที่ 8

จังหวัด	อำเภอ	ตำบล	พื้นที่เสี่ยงน้ำท่วม (ไร่)
		พิจิตร	26,770.39
	บางกล้า	แม่ทอม	8,214.27
		ท่าช้าง	63,414.67
	สทิงพระ	กระดังงา	5,669.31
		ชุมพล	10,803.17
		ดีหลวง	5,043.30
		สนามชัย	5,162.04
	สบ้าย้อย	คูหา	73,728.68
	หาดใหญ่	คลองแห	15,285.37
		หาดใหญ่	11,334.21
สตูล	เมืองสตูล	เจ๊ะบิลัง	70,605.24
		ควนโพธิ์	26,686.85
		ควนขัน	26,540.76
		ตำมะลัง	22,241.90
		พิมาน	4,820.06
	ท่าแพ	ท่าเรือ	22,928.47
		สาคร	50,756.29
	ละงู	แหลมสน	31,303.67
		กำแพง	55,972.34
		ปากน้ำ	30,779.77
รวม			2,945,516.84

พื้นที่เสี่ยงภาวะน้ำท่วมมาก ในพื้นที่สำนักงานทรัพยากรน้ำที่ 8

จังหวัด	อำเภอ	ตำบล	พื้นที่เสี่ยงน้ำท่วม (ไร่)	
ตรัง	เมืองตรัง	โคกหล่อ	6,593.93	
		นาบินหลา	8,562.17	
		นาพละ	4,348.14	
		น้ำผุด	63,352.54	
		กันตัง	กันตังใต้	31,916.93
			บางเป้า	11,829.02
			ย่านซื่อ	8,184.25
		นาโยง	โคกสะบ้า	20,163.29
		ปะเหลียน	เกาะสุกร	8,418.60
			แหลมสอม	21,417.30
			ท่าพญา	9,156.26
			บางด้วน	17,403.96
			บ้านนา	64,631.13
			ปะเหลียน	163,966.67
			สุโสะ	61,349.79
	ย่านตาขาว	เกาะเปี้ยะ	18,978.72	
		โพรงจระเข้	64,507.44	
		ทุ่งค่าย	31,989.28	
		นาชุมเห็ด	48,709.86	
		หนองบ่อ	17,459.28	
	รัชฎา	หนองบัว	26,406.54	
		หนองปรือ	53,201.64	
	ห้วยยอด	บางกุ่ม	21,188.38	
		ปากคม	22,197.70	
		ห้วยนาง	29,839.39	
	หาดสำราญ	ตะเสะ	32,936.05	

ที่มา : ผลการวิเคราะห์ความเสี่ยงจากอุทกภัย (ข้อมูลสำรวจจากโครงการ Tambon Smart Team โดยกรมการปกครอง 10 ปี (2554-2563))

โดยวิธี แผนผังการประเมินความเสี่ยง แบบ 4 x 4 (Risk Matrix 4x4) กรมป้องกันและบรรเทาสาธารณภัย (ปภ.)

พื้นที่เสี่ยงภาวะน้ำท่วมมาก ในพื้นที่สำนักงานทรัพยากรน้ำที่ 8

จังหวัด	อำเภอ	ตำบล	พื้นที่เสี่ยงน้ำท่วม (ไร่)
นครศรีธรรมราช	เฉลิมพระเกียรติ	ดอนตรอ	11,423.96
		ทางพูน	29,275.11
	เชียรใหญ่	เขาพระบาท	26,113.31
		แม่เจ้าอยู่หัว	30,241.51
		การะเกด	43,606.68
		ท้องลำเจียก	20,730.15
		ท่าขนาน	12,668.40
		บ้านกลาง	6,121.12
	เมืองนครศรีธรรมราช	ท่าไร่	29,894.41
		นาทราย	11,384.10
ขนอม	ปากนคร	ปากนคร	21,199.06
		ขนอม	53,346.11
	จุฬาภรณ์	ทุ่งโพธิ์	45,623.16
		บ้านชะอวด	12,077.46
		สามตำบล	27,112.91
	ฉวาง	ห้วยปรึก	40,659.93
		ท่าศาลา	โพธิ์ทอง
	โมคลาน		23,369.26
	ไทยบุรี		19,083.29
	ทุ่งใหญ่	ตลิ่งชัน	50,772.66
ท่าซัน		41,159.62	
ท่าศาลา		24,455.30	
หัวตะพาน		16,304.66	
กรุงหยัน		71,654.23	
ทุ่งส้าง	ทุ่งส้าง	38,735.69	
	ปรึก	66,321.58	

ที่มา : ผลการวิเคราะห์ความเสี่ยงจากอุทกภัย (ข้อมูลสำรวจจากโครงการ Tambon Smart Team โดยกรมการปกครอง 10 ปี (2554-2563))

โดยวิธี แผนผังการประเมินความเสี่ยง แบบ 4 x 4 (Risk Matrix 4x4) กรมป้องกันและบรรเทาสาธารณภัย (ปภ.)

พื้นที่เสี่ยงภาวะน้ำท่วมมาก ในพื้นที่สำนักงานทรัพยากรน้ำที่ 8

จังหวัด	อำเภอ	ตำบล	พื้นที่เสี่ยงน้ำท่วม (ไร่)
	ทุ่งสง	เขาขาว	71,150.62
		ชะมาย	14,757.35
		ถ้ำใหญ่	74,873.66
		นาโพธิ์	19,046.55
		หนองหงส์	16,676.81
	นบพิตำ	กรุงชิง	267,677.58
		กะหอร	32,807.01
		นาแหร	71,089.50
	ปากพนัง	เกาะทวด	25,723.89
		คลองน้อย	35,571.04
		บางตะพง	9,431.55
		บางศาลา	7,415.79
		บ้านเพิง	12,027.56
		ปากแพรก	21,383.48
		ป่าระกำ	20,769.34
		หูล่อง	15,636.64
	พรหมคีรี	บ้านเกาะ	18,541.59
		อินคีรี	10,397.29
	พระพรหม	ช้างซ้าย	39,461.17
		นาพรุ	13,929.45
	พิปูน	เขาพระ	123,198.59
		กะทูน	74,932.45
		ควนกลาง	23,510.90
		ยางค้อม	56,290.87
	ร่อนพิบูลย์	ควนชุม	19,240.84
		ร่อนพิบูลย์	75,244.24

ที่มา : ผลการวิเคราะห์ความเสี่ยงจากอุทกภัย (ข้อมูลสำรวจจากโครงการ Tambon Smart Team โดยกรมการปกครอง 10 ปี (2554-2563))

โดยวิธี แผนผังการประเมินความเสี่ยง แบบ 4 x 4 (Risk Matrix 4x4) กรมป้องกันและบรรเทาสาธารณภัย (ปภ.)

พื้นที่เสี่ยงภาวะน้ำท่วมมาก ในพื้นที่สำนักงานทรัพยากรน้ำที่ 8

จังหวัด	อำเภอ	ตำบล	พื้นที่เสี่ยงน้ำท่วม (ไร่)
	ลานสกา	เขาแก้ว	53,161.57
		ขุนทะเล	31,974.45
		ท่าดี	21,870.73
		ลานสกา	48,454.56
	ลิซล	เทพราช	52,506.71
		ทุ่งไส	47,361.07
		ทุ่งปริง	35,152.66
		สี่ขีด	82,170.97
	หัวไทร	ควนชะลิก	43,659.54
		บ้านราม	10,844.75
		รามแก้ว	15,876.89
นราธิวาส	เจาะไอร้อง	จวบ	34,986.70
		บุกิต	44,045.21
	เมืองนราธิวาส	โคกเคียน	49,405.93
		กะลุวอ	49,487.67
		กะลุวอเหนือ	23,109.91
		บางปอ	23,869.93
		มะนังตายอ	22,957.64
		ลำภู	20,817.44
	บาเจาะ	บาเราะใต้	25,777.58
	รือเสาะ	ลาโละ	36,144.58
		สุวารี่	47,908.75
	ศรีสาคร	เชิงคีรี	42,667.09
		ศรีบรรพต	63,827.37
	สุโหลงโก-ลก	มูโนะ	14,313.21
	สุโหลงปาดิ	กาวะ	14,764.42

ที่มา : ผลการวิเคราะห์ความเสี่ยงจากอุทกภัย (ข้อมูลสำรวจจากโครงการ Tambon Smart Team โดยกรมการปกครอง 10 ปี (2554-2563))

โดยวิธี แผนผังการประเมินความเสี่ยง แบบ 4 x 4 (Risk Matrix 4x4) กรมป้องกันและบรรเทาสาธารณภัย (ปภ.)

พื้นที่เสี่ยงภาวะน้ำท่วมมาก ในพื้นที่สำนักงานทรัพยากรน้ำที่ 8

จังหวัด	อำเภอ	ตำบล	พื้นที่เสี่ยงน้ำท่วม (ไร่)
		ริโก่	30,471.04
		สากอ	27,926.94
		สุโขงป่าดี	101,132.29
	สุคีริน	ภูเขาทอง	77,942.84
ปัตตานี	เมืองปัตตานี	กะมียอ	2,987.08
		บานา	10,407.75
		บาราเฮาะ	8,110.10
		ปู้ยุด	3,943.17
		รูสะมิแล	9,262.11
	แม่ลาน	ป่าไร่	19,499.78
		ม่วงเตี้ย	13,458.74
	โคกโพธิ์	ควนโนรี	17,080.06
		ทุ่งปลา	19,747.98
		นาเกตุ	17,828.78
		นาประดู่	20,210.61
		บางโกระ	7,266.61
		ปากล่อ	18,194.55
		มะกรูด	10,229.28
	ไม้แก่น	ไทรทอง	15,786.96
		ไม้แก่น	7,276.50
		ตะโล๊ะไกรทอง	3,904.21
	ทุ่งยางแดง	พิเทน	33,951.57
	ปะนาเระ	ควน	8,105.66
		คอกกระบือ	7,913.91
		ดอน	6,211.66
		ทำนน้ำ	8,957.93

ที่มา : ผลการวิเคราะห์ความเสี่ยงจากอุทกภัย (ข้อมูลสำรวจจากโครงการ Tambon Smart Team โดยกรมการปกครอง 10 ปี (2554-2563))

โดยวิธี แผนผังการประเมินความเสี่ยง แบบ 4 x 4 (Risk Matrix 4x4) กรมป้องกันและบรรเทาสาธารณภัย (ปภ.)

พื้นที่เสี่ยงภาวะน้ำท่วมมาก ในพื้นที่สำนักงานทรัพยากรน้ำที่ 8

จังหวัด	อำเภอ	ตำบล	พื้นที่เสี่ยงน้ำท่วม (ไร่)
		บ้านกลาง	11,347.52
		บ้านนอก	7,016.15
		บ้านน้ำบ่อ	14,211.22
		ปะนาเระ	7,591.85
	มายอ	กระเสาะ	6,728.85
		ถนน	8,713.92
		ปานัน	4,918.65
		มายอ	8,952.06
		ลานา	11,286.60
		ลุโปะยิไร	30,996.96
		สาคอใต้	3,895.65
		สาคอบน	3,916.39
	ยะรัง	เมาะมาวี	11,799.03
		กระโด	4,540.44
		ปิตุมดี	5,747.68
		วัด	4,728.97
		สนอ	5,705.57
	ยะหริ่ง	ตะโละ	7,655.91
		ตันหยงดालอ	4,134.62
		หนองแรต	8,690.60
	สายบุรี	บางเก่า	5,847.01
		มะนังดาลำ	13,437.35
	หนองจิก	ท่ากำชำ	24,541.90
		บ่อทอง	22,055.26
		บางตาวา	2,072.79
		ยาปี	8,755.10

ที่มา : ผลการวิเคราะห์ความเสี่ยงจากอุทกภัย (ข้อมูลสำรวจจากโครงการ Tambon Smart Team โดยกรมการปกครอง 10 ปี (2554-2563))

โดยวิธี แผนผังการประเมินความเสี่ยง แบบ 4 x 4 (Risk Matrix 4x4) กรมป้องกันและบรรเทาสาธารณภัย (ปภ.)

พื้นที่เสี่ยงภาวะน้ำท่วมมาก ในพื้นที่สำนักงานทรัพยากรน้ำที่ 8

จังหวัด	อำเภอ	ตำบล	พื้นที่เสี่ยงน้ำท่วม (ไร่)	
พัทลุง	เขาชัยสน	ควนขนุน	28,448.72	
		จองถนน	10,461.80	
		ทานโพธิ์	86,503.89	
	เมืองพัทลุง	เขาเจ็ยก	10,945.75	
		โคกชะงาย	11,848.59	
		ชัยบุรี	34,347.63	
		ตำนาค	16,322.97	
		ปรางหมู่	7,739.29	
		ร่มเมือง	14,005.72	
		ควนขนุน	พนางตุง	62,773.41
ปากพะยูน	เกาะหมาก	ดอนทราย	7,936.16	
		ปากพะยูน	22,289.35	
		ฝาละมี	66,892.04	
	ป่าบอน	หารเทา	27,624.11	
		โคกทราย	58,445.40	
		ป่าบอน	39,409.57	
		หนองธง	113,705.30	
		ศรีนครินทร์	ชุมพล	38,254.05
			ลำสินธุ์	29,948.44
			อ่าทอง	10,588.26
ยะลา	เบตง	เขาปู่	55,458.12	
		เบตง	46,163.72	
		ธารน้ำทิพย์	83,415.58	
		ยะรม	128,625.35	
		อัยเยอร์เวง	424,128.73	

ที่มา : ผลการวิเคราะห์ความเสี่ยงจากอุทกภัย (ข้อมูลสำรวจจากโครงการ Tambon Smart Team โดยกรมการปกครอง 10 ปี (2554-2563))

โดยวิธี แผนผังการประเมินความเสี่ยง แบบ 4 x 4 (Risk Matrix 4x4) กรมป้องกันและบรรเทาสาธารณภัย (ปภ.)

พื้นที่เสี่ยงภาวะน้ำท่วมมาก ในพื้นที่สำนักงานทรัพยากรน้ำที่ 8

จังหวัด	อำเภอ	ตำบล	พื้นที่เสี่ยงน้ำท่วม (ไร่)
	เมืองยะลา	ตาเซะ	16,658.17
		บูดี	24,523.78
		พร่อน	12,322.62
		ยุโป	21,402.37
		ลิตล	9,817.91
	กรงปินัง	ห้วยกระทิง	29,307.54
	กาบัง	กาบัง	66,468.80
	ธารโต	ธารโต	23,348.92
		บ้านแห	78,706.41
	บันนังสตา	บันนังสตา	80,957.33
	ยะหา	กาดทอง	25,983.72
	รามัน	เนินงาม	16,372.43
		โกตาบารู	5,573.84
		กายูบอเกาะ	18,197.99
		บาโงย	6,076.25
สงขลา	เทพา	ท่าม่วง	62,762.27
		ปากบาง	35,644.20
	กระเสสินธุ์	โรง	56,319.00
	คลองหอยโข่ง	โคกม่วง	23,603.26
		คลองหอยโข่ง	92,666.23
	จะนะ	ขุนตัดหวาย	6,614.30
		ท่าหมอไทร	39,888.74
		นาหว่า	48,233.85
		ป่าชิง	12,142.56
		สะกอม	19,256.49
	นาทวี	คลองทราย	65,303.14

ที่มา : ผลการวิเคราะห์ความเสี่ยงจากอุทกภัย (ข้อมูลสำรวจจากโครงการ Tambon Smart Team โดยกรมการปกครอง 10 ปี (2554-2563))

โดยวิธี แผนผังการประเมินความเสี่ยง แบบ 4 x 4 (Risk Matrix 4x4) กรมป้องกันและบรรเทาสาธารณภัย (ปภ.)

พื้นที่เสี่ยงภาวะน้ำท่วมมาก ในพื้นที่สำนักงานทรัพยากรน้ำที่ 8

จังหวัด	อำเภอ	ตำบล	พื้นที่เสี่ยงน้ำท่วม (ไร่)
		ท่าประดู่	20,363.93
		นาทวี	68,185.01
		ปลักหนู	26,224.52
		สะทอน	75,023.83
	นาหม่อม	คลองหรั่ง	22,630.96
		นาหม่อม	14,772.01
	ระโนด	ตะเคี๋ยะ	22,925.44
		ปากแตระ	7,538.16
		พังยาง	10,376.46
	สทิงพระ	จะทิงพระ	6,694.32
		บ่อดาน	5,954.03
	สะเดา	ทุ่งหมอ	64,003.30
		ปริก	109,101.41
		ปาดังเบซาร์	111,993.00
	สะบ้าย้อย	เขาแดง	90,066.94
		เปียน	45,341.89
		จะแหน	40,836.60
		ทุ่งพอ	76,892.93
		ธารคีรี	41,398.17
		บ้านโหนด	39,004.58
	สิงหนคร	ชะแล้	7,150.98
		ป่าขาด	24,841.17
		ม่วงงาม	13,490.04
		วัดขนุน	7,572.11
		หัวเขา	10,103.47
	หาดใหญ่	ควนลิ่ง	36,581.74

ที่มา : ผลการวิเคราะห์ความเสี่ยงจากอุทกภัย (ข้อมูลสำรวจจากโครงการ Tambon Smart Team โดยกรมการปกครอง 10 ปี (2554-2563))

โดยวิธี แผนผังการประเมินความเสี่ยง แบบ 4 x 4 (Risk Matrix 4x4) กรมป้องกันและบรรเทาสาธารณภัย (ปภ.)

พื้นที่เสี่ยงภาวะน้ำท่วมมาก ในพื้นที่สำนักงานทรัพยากรน้ำที่ 8

จังหวัด	อำเภอ	ตำบล	พื้นที่เสี่ยงน้ำท่วม (ไร่)
		คองหงส์	22,049.85
		คูเต่า	33,547.77
		ทุ่งใหญ่	19,159.04
		น้ำน้อย	33,888.73
		บ้านพรุ	49,563.46
สตูล	เมืองสตูล	เกาะสาหร่าย	146,293.97
		คลองขุด	84,879.98
	ควนโดน	วังประจัน	52,297.27
	ควนกาหลง	ควนกาหลง	166,160.62
		ทุ่งนุ้ย	124,298.32
	ทุ่งหว้า	ซอนคลาน	9,765.06
		ทุ่งบุหรั่ง	12,497.24
		นาทอน	62,587.24
		ป่าแก่บ่อหิน	49,204.33
	มะนัง	นิคมพัฒนา	50,282.79
		ปาล์มพัฒนา	80,779.22
	ละงู	น้ำผุด	45,302.48
		ละงู	70,530.05
รวม			9,088,649.27

พื้นที่เสี่ยงภาวะน้ำท่วมมากที่สุด ในพื้นที่สำนักงานทรัพยากรน้ำที่ 8

จังหวัด	อำเภอ	ตำบล	พื้นที่เสี่ยงน้ำท่วม (ไร่)		
ตรัง	เมืองตรัง	ควนปริง	11,282.85		
		ทับเที่ยง	10,281.63		
		นาโต๊ะหมิง	18,930.85		
		นาโยงใต้	5,051.68		
		นาตาล่วง	10,240.77		
		นาท่ามเหนือ	45,084.99		
		นาท่ามใต้	23,671.39		
		บางรัก	8,102.39		
		บ้านโพธิ์	17,295.58		
		บ้านควน	9,044.05		
		หนองตรุด	32,970.54		
		กันตัง		โคกยาง	29,930.95
				ควนธานี	12,163.56
				บางสัก	79,648.01
				บางหมาก	17,351.27
		นาโยง		ช่อง	46,591.74
นาโยงเหนือ	6,631.40				
นาข้าวเสีย	18,454.88				
นาหมื่นศรี	18,260.88				
ละมอ	44,071.07				
ย่านตาขาว				ทุ่งกระปือ	43,056.70
		ย่านตาขาว	11,907.28		
รัษฎา		เขาไพร	18,343.23		
		คลองปาง	10,653.69		
		ควนเมา	24,486.70		
	วังวิเศษ	เขาวิเศษ	67,199.59		

ที่มา : ผลการวิเคราะห์ความเสี่ยงจากอุทกภัย (ข้อมูลสำรวจจากโครงการ Tambon Smart Team โดยกรมการปกครอง 10 ปี (2554-2563))

โดยวิธี แผนผังการประเมินความเสี่ยง แบบ 4 x 4 (Risk Matrix 4x4) กรมป้องกันและบรรเทาสาธารณภัย (ปภ.)

พื้นที่เสี่ยงภาวะน้ำท่วมมากที่สุด ในพื้นที่สำนักงานทรัพยากรน้ำที่ 8

จังหวัด	อำเภอ	ตำบล	พื้นที่เสี่ยงน้ำท่วม (ไร่)
		ท่าสะบ้า	32,191.03
		วังมะปราง	50,693.88
	ลิเกา	ไม้ฝาด	89,879.44
		นาเมืองเพชร	37,795.27
	ห้วยยอด	เขากอบ	25,904.03
		ทุ่งต่อ	17,690.95
		บางดี	62,275.12
		ลำภูรา	17,397.34
		วังคีรี	23,117.50
		หนองช้างแล่น	32,863.33
นครศรีธรรมราช	เฉลิมพระเกียรติ	เชียรเขา	26,419.12
		สวนหลวง	45,944.20
	เชียรใหญ่	เชียรใหญ่	12,947.91
		บ้านเนิน	15,748.02
	เมืองนครศรีธรรมราช	โพธิ์เสด็จ	17,192.18
		ในเมือง	5,400.16
		คลัง	1,408.74
		ท่าเรือ	55,745.88
		ท่าจั่ว	41,175.12
		ท่าซึก	28,073.15
		ท่าวัง	2,351.67
		นาเคียน	11,196.88
		บางจาก	29,777.43
		ปากพูน	58,605.68
		มะม่วงสองต้น	4,861.19
	จุฬาภรณ์	ควนหนองควัว	16,407.48

ที่มา : ผลการวิเคราะห์ความเสี่ยงจากอุทกภัย (ข้อมูลสำรวจจากโครงการ Tambon Smart Team โดยกรมการปกครอง 10 ปี (2554-2563))

โดยวิธี แผนผังการประเมินความเสี่ยง แบบ 4 x 4 (Risk Matrix 4x4) กรมป้องกันและบรรเทาสาธารณภัย (ปภ.)

พื้นที่เสี่ยงภาวะน้ำท่วมมากที่สุด ในพื้นที่สำนักงานทรัพยากรน้ำที่ 8

จังหวัด	อำเภอ	ตำบล	พื้นที่เสี่ยงน้ำท่วม (ไร่)
		นาหมอบุญ	37,005.99
		บ้านควนมุด	4,993.15
	ฉวาง	ไม้เรียง	18,892.23
		ไสหรี	30,145.37
		กะเปียด	27,744.83
		จันดี	16,337.29
		ฉวาง	17,098.20
		นาเขลียง	12,485.01
		นาแวง	22,411.90
		นากะชะ	19,199.40
		ละอาย	65,683.10
	ชะอวด	เขาพระทอง	33,240.40
		เครีง	110,304.55
		ขอนหาด	37,306.61
		ควนหนองหงษ์	24,417.80
		ชะอวด	45,186.18
		ท่าเสม็ด	13,637.52
		ท่าประจ๊ะ	16,998.71
		นางหลง	32,456.76
		บ้านตุล	51,300.46
		วังอ่าง	78,294.78
	ช้างกลาง	ช้างกลาง	116,316.49
		หลักช้าง	23,879.10
	ถ้าพรธรรษา	คลองเส	35,529.33
		ดุสิต	35,279.95
		ถ้าพรธรรษา	34,197.55

ที่มา : ผลการวิเคราะห์ความเสี่ยงจากอุทกภัย (ข้อมูลสำรวจจากโครงการ Tambon Smart Team โดยกรมการปกครอง 10 ปี (2554-2563))

โดยวิธี แผนผังการประเมินความเสี่ยง แบบ 4 x 4 (Risk Matrix 4x4) กรมป้องกันและบรรเทาสาธารณภัย (ปภ.)

พื้นที่เสี่ยงภาวะน้ำท่วมมากที่สุด ในพื้นที่สำนักงานทรัพยากรน้ำที่ 8

จังหวัด	อำเภอ	ตำบล	พื้นที่เสี่ยงน้ำท่วม (ไร่)
	ท่าศาลา	กลาย	26,139.39
		ดอนตะโก	18,861.65
		สระแก้ว	31,384.93
	ทุ่งใหญ่	ท่ายาง	44,789.81
		ทุ่งใหญ่	50,108.38
		บางรูป	51,584.96
	ทุ่งสง	เขาโร	54,856.07
		กะปาง	49,753.70
		ควนกรด	27,454.71
		ที่วัง	58,871.04
		นาไม้ไผ่	46,761.24
		นาหลวงเสน	55,408.69
		ปากแพรก	5,653.56
	นบพิตำ	นบพิตำ	79,950.40
	นาบอน	แก้วแสน	42,104.76
		ทุ่งสง	34,878.55
		นาบอน	53,325.38
	บางขัน	บ้านนิคม	44,955.61
		บ้านลำนาว	103,628.74
		วังหิน	47,663.55
	ปากพนัง	ชะเมา	22,869.30
		บางพระ	14,541.12
		ปากพนังฝั่งตะวันตก	14,677.88
	พรหมคีรี	ทอนหงส์	72,896.64
		นาเรียง	17,792.25
		พรหมโลก	33,700.54

ที่มา : ผลการวิเคราะห์ความเสี่ยงจากอุทกภัย (ข้อมูลสำรวจจากโครงการ Tambon Smart Team โดยกรมการปกครอง 10 ปี (2554-2563))

โดยวิธี แผนผังการประเมินความเสี่ยง แบบ 4 x 4 (Risk Matrix 4x4) กรมป้องกันและบรรเทาสาธารณภัย (ปภ.)

พื้นที่เสี่ยงภาวะน้ำท่วมมากที่สุด ในพื้นที่สำนักงานทรัพยากรน้ำที่ 8

จังหวัด	อำเภอ	ตำบล	พื้นที่เสี่ยงน้ำท่วม (ไร่)
	พระพรหม	ท้ายสำเภา	21,538.18
		นาสาร	18,191.88
	พิปูน	พิปูน	31,031.44
	ร่อนพิบูลย์	เสาชง	20,215.84
		ควนเกย	19,220.63
		ควนพัง	66,904.22
		หินตก	68,065.43
	ลานสกา	กำโลน	59,196.15
	ลิซล	เขาน้อย	78,274.73
		เปลียน	33,133.80
		เสาเภา	25,282.64
		ฉลอง	51,284.90
		ลิซล	24,926.32
	หัวไทร	เกาะเพชร	29,085.95
		เขาพังไกร	28,286.10
		แหลม	50,937.08
		ทรายขาว	31,773.44
		บางนบ	7,375.42
		หน้าสตน	6,726.01
นราธิวาส	เจาะไอร้อง	มะรือโบออก	42,311.13
	แว้ง	เอราวัณ	13,247.75
		แม่ดง	24,530.51
		แว้ง	28,350.07
		โละจูด	64,735.43
		กายูคละ	24,734.95
		ขอเลาะ	24,151.53

ที่มา : ผลการวิเคราะห์ความเสี่ยงจากอุทกภัย (ข้อมูลสำรวจจากโครงการ Tambon Smart Team โดยกรมการปกครอง 10 ปี (2554-2563))

โดยวิธี แผนผังการประเมินความเสี่ยง แบบ 4 x 4 (Risk Matrix 4x4) กรมป้องกันและบรรเทาสาธารณภัย (ปภ.)

พื้นที่เสี่ยงภาวะน้ำท่วมมากที่สุด ในพื้นที่สำนักงานทรัพยากรน้ำที่ 8

จังหวัด	อำเภอ	ตำบล	พื้นที่เสี่ยงน้ำท่วม (ไร่)
	จะนะ	จะนะ	62,069.40
		ช้างเผือก	227,533.39
		ดุซงญอ	61,173.34
		ผดุงมาตร	14,401.38
	ตากใบ	เกาะสะท้อน	11,707.55
		โฆะซิด	15,111.94
		บางขุนทอง	36,240.03
		พร่อน	30,524.38
	บาเจาะ	กาเยาะมาตี	11,308.05
		บาเจาะ	24,890.17
		บาเระเหนือ	17,519.38
		ปะลุกาสาเมาะ	20,273.73
		ลุโปะสาวอ	14,553.30
	ยี่งอ	จอบาะ	21,025.46
		ยี่งอ	12,645.80
		ละหาร	21,000.08
		ลุโปะบายะ	11,170.53
		ลุโปะปือซา	19,960.75
	ระแงะ	เฉลิม	28,667.86
		กาลิซา	39,792.19
		ตันหยงมัส	34,516.54
		ตันหยงลิมอ	28,673.19
		บองอ	90,778.00
		บาโงสะโต	22,609.27
		มะรือโบทก	27,298.30
	รือเสาะ	เรียง	23,972.59

ที่มา : ผลการวิเคราะห์ความเสี่ยงจากอุทกภัย (ข้อมูลสำรวจจากโครงการ Tambon Smart Team โดยกรมการปกครอง 10 ปี (2554-2563))

โดยวิธี แผนผังการประเมินความเสี่ยง แบบ 4 x 4 (Risk Matrix 4x4) กรมป้องกันและบรรเทาสาธารณภัย (ปภ.)

พื้นที่เสี่ยงน้ำท่วมมากที่สุด ในพื้นที่สำนักงานทรัพยากรน้ำที่ 8

จังหวัด	อำเภอ	ตำบล	พื้นที่เสี่ยงน้ำท่วม (ไร่)
		โคกสะอาด	37,827.45
		บาดุง	45,527.10
		รือเสาะ	39,256.51
		รือเสาะนอก	26,949.09
		สามัคคี	19,606.95
		สาวอ	20,819.81
	ศรีสาคร	ซากอ	42,139.61
		ตะมะยูง	17,532.98
		ศรีสาคร	125,134.10
	สุโขทัย	ป่าเสม็ด	25,601.70
		บุญโยะ	34,290.68
		สุโขทัย	11,983.11
	สุโขทัย	โตะเต็ง	35,768.28
		ปะลูลู	29,104.92
	สุโขทัย	เกียร์	34,735.87
		มาโมง	90,453.58
		ร่มไทร	46,574.45
		สุโขทัย	70,387.06
ปัตตานี	เมืองปัตตานี	จะบังติกอ	575.65
		ตะลุโบะ	4,307.22
		ปะกาสะรัง	9,188.26
	โคกโพธิ์	โคกโพธิ์	21,563.93
		ช้างให้ตก	8,776.25
		ทรายขาว	21,043.55
		ท่าเรือ	20,575.57
		ป่าบอน	6,485.83

ที่มา : ผลการวิเคราะห์ความเสี่ยงจากอุทกภัย (ข้อมูลสำรวจจากโครงการ Tambon Smart Team โดยกรมการปกครอง 10 ปี (2554-2563))

โดยวิธี แผนผังการประเมินความเสี่ยง แบบ 4 x 4 (Risk Matrix 4x4) กรมป้องกันและบรรเทาสาธารณภัย (ปภ.)

พื้นที่เสี่ยงภาวะน้ำท่วมมากที่สุด ในพื้นที่สำนักงานทรัพยากรน้ำที่ 8

จังหวัด	อำเภอ	ตำบล	พื้นที่เสี่ยงน้ำท่วม (ไร่)
	กะป้อ	กะรุปี	14,754.98
		ตะโละดือรามัน	12,896.62
		ปล่องหอย	23,891.05
	ทุ่งยางแดง	ตะโละแมะนา	19,975.87
		น้ำดำ	13,860.16
		ปากู	19,344.00
	มายอ	เกาะจัน	9,644.73
		กระหะ	6,927.30
		ปะโต	13,774.71
		สะกำ	5,619.23
	ยะรัง	เขาตุม	39,254.48
		กอลำ	17,278.96
		คลองใหม่	10,571.22
		ประจัน	7,522.71
		ยะรัง	11,920.52
		เสดวา	9,870.48
	ยะหริ่ง	แหลมโพธิ์	7,133.27
		ตะโละกาโปร์	17,823.98
		ปูลากง	5,262.66
		มะนังยง	7,362.12
	สายบุรี	บ้าน	16,302.48
		กะดุนง	11,952.93
		ตะบั้ง	10,276.08
		ตะลุบัน	12,448.88
		ทุ่งคล้ำ	10,307.88
		ปะเสยะวอ	13,726.56

ที่มา : ผลการวิเคราะห์ความเสี่ยงจากอุทกภัย (ข้อมูลสำรวจจากโครงการ Tambon Smart Team โดยกรมการปกครอง 10 ปี (2554-2563))

โดยวิธี แผนผังการประเมินความเสี่ยง แบบ 4 x 4 (Risk Matrix 4x4) กรมป้องกันและบรรเทาสาธารณภัย (ปภ.)

พื้นที่เสี่ยงภาวะน้ำท่วมมากที่สุด ในพื้นที่สำนักงานทรัพยากรน้ำที่ 8

จังหวัด	อำเภอ	ตำบล	พื้นที่เสี่ยงน้ำท่วม (ไร่)
		ละหาร	8,269.04
	หนองจิก	เกาะเปาะ	3,970.27
		คอลลตันหยง	14,517.89
		ดอนรัก	5,447.64
		ดาโต๊ะ	7,897.28
		ตุง	11,374.85
		บุโละบุโย	12,025.62
		ลิปะสะง	9,023.80
พัทลุง	เขาชัยสน	เขาชัยสน	40,006.76
	เมืองพัทลุง	ควนมะพร้าว	23,843.46
		คูหาสวรรค์	8,016.41
		ท่าแค	21,927.00
		ท่ามิหรำ	6,597.95
		นาโหนด	22,885.55
		นาท่อม	7,158.19
		พญาขัน	12,066.05
		ลำปำ	104,981.85
	กงหรา	กงหรา	34,769.55
		คลองเฉลิม	89,295.20
		คลองทรายขาว	37,182.69
		ชะรัด	15,972.69
		สมหวัง	16,167.14
	ควนขนุน	แพรกหา	12,289.29
		แหลมโตนด	26,721.27
		โตนดด้วน	13,543.68
		ควนขนุน	15,702.95

ที่มา : ผลการวิเคราะห์ความเสี่ยงจากอุทกภัย (ข้อมูลสำรวจจากโครงการ Tambon Smart Team โดยกรมการปกครอง 10 ปี (2554-2563))

โดยวิธี แผนผังการประเมินความเสี่ยง แบบ 4 x 4 (Risk Matrix 4x4) กรมป้องกันและบรรเทาสาธารณภัย (ปภ.)

พื้นที่เสี่ยงภาวะน้ำท่วมมากที่สุด ในพื้นที่สำนักงานทรัพยากรน้ำที่ 8

จังหวัด	อำเภอ	ตำบล	พื้นที่เสี่ยงน้ำท่วม (ไร่)
		ชะมวง	29,822.93
		ดอนทราย	13,547.72
		ทะเลน้อย	75,221.07
		นาขยาด	25,495.34
		ปิ่นเตา	27,355.87
		พนมวังค์	18,762.68
		มะกอกเหนือ	16,497.81
	ตะโหมด	แม่ขรี	25,746.37
		คลองใหญ่	38,166.60
		ตะโหมด	112,423.92
	บางแก้ว	โคกสัก	29,864.87
		ท่ามะเตี๋ย	14,391.50
		นาปะขอ	52,310.63
	ปากพะยูน	เกาะนางค้ำ	49,201.22
		ดอนประตู	26,319.83
	ป่าบอน	วังใหม่	35,000.62
	ป่าพะยอม	เกาะเต่า	70,474.45
		บ้านพร้าว	26,171.30
		ป่าพะยอม	19,903.02
		ลานข่อย	72,099.12
	ศรีนครินทร์	บ้านนา	78,875.40
	ศรีบรรพต	เขาย่า	32,480.72
		ตะแพน	61,900.49
ยะลา	เมืองยะลา	เปาะเส้ง	9,330.18
		ท่าสาป	9,513.09
		บันนังสาเรง	11,931.16

ที่มา : ผลการวิเคราะห์ความเสี่ยงจากอุทกภัย (ข้อมูลสำรวจจากโครงการ Tambon Smart Team โดยกรมการปกครอง 10 ปี (2554-2563))

โดยวิธี แผนผังการประเมินความเสี่ยง แบบ 4 x 4 (Risk Matrix 4x4) กรมป้องกันและบรรเทาสาธารณภัย (ปภ.)

พื้นที่เสี่ยงภาวะน้ำท่วมมากที่สุด ในพื้นที่สำนักงานทรัพยากรน้ำที่ 8

จังหวัด	อำเภอ	ตำบล	พื้นที่เสี่ยงน้ำท่วม (ไร่)
		ลำใหม่	13,426.93
		สะเตง	11,541.84
		สะเตงนอก	21,998.36
	กรงปินัง	กรงปินัง	26,712.21
		ปู้โรง	21,384.76
		สะเอะ	37,833.18
	ยะหา	ตาซี	21,493.38
		บาโงยซีแน	11,662.00
		บาโร๊ะ	42,142.49
		ยะหา	30,441.86
		ละแอ	27,236.88
	รามัน	เกะรือ	39,778.28
		จะก๊ว๊ะ	21,770.25
		ตะโล๊ะหะลอ	20,544.87
		ท่าธง	33,237.67
		บาลอ	12,348.58
		ป้อมัง	20,855.13
		ยะต๊ะ	23,098.41
		อาซ่อง	21,571.63
สงขลา	เทพา	ลำไพล	106,423.81
	กระแสสินธุ์	เกาะใหญ่	82,768.30
		เชิงแส	32,896.78
		กระแสสินธุ์	21,296.41
	คลองหอยโข่ง	คลองหลา	49,149.06
		ทุ่งลาน	23,639.66
	ควนเนียง	ควนโส	36,923.62

ที่มา : ผลการวิเคราะห์ความเสี่ยงจากอุทกภัย (ข้อมูลสำรวจจากโครงการ Tambon Smart Team โดยกรมการปกครอง 10 ปี (2554-2563))

โดยวิธี แผนผังการประเมินความเสี่ยง แบบ 4 x 4 (Risk Matrix 4x4) กรมป้องกันและบรรเทาสาธารณภัย (ปภ.)

พื้นที่เสี่ยงภาวะน้ำท่วมมากที่สุด ในพื้นที่สำนักงานทรัพยากรน้ำที่ 8

จังหวัด	อำเภอ	ตำบล	พื้นที่เสี่ยงน้ำท่วม (ไร่)
		บางเหริยง	56,140.78
		รัตภูมิ	42,493.28
		ห้วยลึก	19,354.00
	จะนะ	คลองเปี้ยะ	31,585.43
		จะโหนด	32,676.14
		ตลิ่งชัน	25,713.63
		นาทับ	29,584.72
		บ้านนา	28,427.33
		สะพานไม้แก่น	38,769.90
	นาทวี	ฉาง	12,809.12
		นาหมอศรี	9,288.80
	ระโนด	คลองแดน	12,784.24
		ท่าบอน	26,887.05
		บ่อตรุ	10,135.69
		บ้านใหม่	30,538.16
		บ้านขาว	60,935.64
		ระโนด	52,381.05
		วัดสน	11,853.78
	รัตภูมิ	เขาพระ	173,611.10
		กำแพงเพชร	71,621.37
		ควนรู	21,299.05
		คูหาใต้	31,379.61
		ท่าชะมวง	107,994.58
	สติงพระ	คลองรี	29,354.69
		คูซูด	25,488.08
		ท่าหิน	18,423.69

ที่มา : ผลการวิเคราะห์ความเสี่ยงจากอุทกภัย (ข้อมูลสำรวจจากโครงการ Tambon Smart Team โดยกรมการปกครอง 10 ปี (2554-2563))

โดยวิธี แผนผังการประเมินความเสี่ยง แบบ 4 x 4 (Risk Matrix 4x4) กรมป้องกันและบรรเทาสาธารณภัย (ปภ.)

พื้นที่เสี่ยงภาวะน้ำท่วมมากที่สุด ในพื้นที่สำนักงานทรัพยากรน้ำที่ 8

จังหวัด	อำเภอ	ตำบล	พื้นที่เสี่ยงน้ำท่วม (ไร่)
	สะเดา	เขามี่เกียรติ	39,500.90
		ท่าโพธิ์	38,110.64
		พังลา	29,242.29
		สะเดา	24,997.84
		สำนักแก้ว	161,426.81
		สำนักขาม	72,504.59
	สะบ้าย้อย	สะบ้าย้อย	48,873.18
	สิงหนคร	ชิงโค	12,447.82
		ทำนบ	10,586.93
		บางเขียด	16,338.31
		รำแดง	8,559.64
		สทิงหม้อ	26,991.07
	หาดใหญ่	ฉลุง	70,056.60
		ท่าข้าม	20,131.01
		พะตง	70,822.10
สตูล	เมืองสตูล	ฉลุง	21,999.24
		บ้านควน	13,934.22
	ควนโดน	ควนโดน	34,068.80
		ควนสตอ	22,452.57
		ย่านซื่อ	7,089.30
	ควนกาหลง	อุไคเจริญ	51,234.03
	ท่าแพ	แป-ระ	22,040.19
		ท่าแพ	39,121.32
	ทุ่งหว้า	ทุ่งหว้า	152,221.28
	ละงู	เขาขาว	16,923.27
รวม			10,907,410.55

ที่มา : ผลการวิเคราะห์ความเสี่ยงจากอุทกภัย (ข้อมูลสำรวจจากโครงการ Tambon Smart Team โดยกรมการปกครอง 10 ปี (2554-2563))

โดยวิธี แผนผังการประเมินความเสี่ยง แบบ 4 x 4 (Risk Matrix 4x4) กรมป้องกันและบรรเทาสาธารณภัย (ปภ.)

ภาคผนวก 2

พื้นที่เสียงภัยแล้ง ในขอบเขตสำนักงานทรัพยากรน้ำที่ 8

พื้นที่เสี่ยงภาวะน้ำแล้งน้อย ในพื้นที่สำนักงานทรัพยากรน้ำที่ 8

จังหวัด	อำเภอ	ตำบล	พื้นที่เสี่ยงน้ำแล้ง (ไร่)
ตรัง	เมืองตรัง	โคกหล่อ	6,593.93
		ควนปริง	11,282.85
		นาโต๊ะหมิง	18,930.85
		นาโยงใต้	5,051.68
		นาท่ามเหนือ	45,084.99
		นาท่ามใต้	23,671.39
		นาบีนหลา	8,562.17
		นาพละ	4,348.14
		น้ำผุด	63,352.54
		บ้านโพธิ์	17,295.58
		บ้านควน	9,044.05
		หนองตรุด	32,970.54
		กันตัง	เกาะลิบง
	โคกยาง		29,930.95
	กันตังใต้		31,916.93
	คลองขี้ล่อม		28,945.30
	ควนธานี		12,163.56
	นาเกลือ		28,505.78
	บ่อน้ำร้อน		39,479.22
	นาโยง	บางเป้า	11,829.02
บางสัก		79,648.01	
วังวน		26,695.96	
โคกสะบ้า		20,163.29	
นาหมื่นศรี		18,260.88	
ละมอ		44,071.07	
ปะเหลียน	เกาะสุกร	8,418.60	
	แหลมสอม	21,417.30	

พื้นที่เสี่ยงภาวะน้ำแล้งน้อย ในพื้นที่สำนักงานทรัพยากรน้ำที่ 8

จังหวัด	อำเภอ	ตำบล	พื้นที่เสี่ยงน้ำแล้ง (ไร่)
		ท่าข้าม	34,288.01
		ท่าพญา	9,156.26
		ทุ่งยาว	41,765.59
		บางด้วน	17,403.96
		บ้านนา	64,631.13
		ปะเหลียน	163,966.67
		ลิพัง	93,147.24
		สุโสะ	61,349.79
	ย่านตาขาว	เกาะเปียงะ	18,978.72
		โพรงจระเข้	64,507.44
		ในควน	36,175.01
		ทุ่งกระปือ	43,056.70
		ทุ่งค่าย	31,989.28
		นาชุมเห็ด	48,709.86
		ย่านตาขาว	11,907.28
		หนองบ่อ	17,459.28
	รัชฎา	เขาไพร	18,343.23
		คลองปาง	10,653.69
		ควนเมา	24,486.70
		หนองบัว	26,406.54
		หนองปรือ	53,201.64
	วังวิเศษ	เขาวิเศษ	67,199.59
		ท่าสะบ้า	32,191.03
		วังมะปราง	50,693.88
		วังมะปรางเหนือ	44,983.75
		อ่าวตง	116,130.06
	ลิเกา	เขาไม้แก้ว	43,056.54

พื้นที่เสี่ยงภาวะน้ำแล้งน้อย ในพื้นที่สำนักงานทรัพยากรน้ำที่ 8

จังหวัด	อำเภอ	ตำบล	พื้นที่เสี่ยงน้ำแล้ง (ไร่)
		ไม้ฝาด	89,879.44
		กะลาเส	65,180.91
		นาเมืองเพชร	37,795.27
		บ่อหิน	54,647.61
	ห้วยยอด	เขากอบ	25,904.03
		เขาขาว	7,492.14
		เขาปูน	47,014.99
		ในเตา	14,187.77
		ทุ่งต่อ	17,690.95
		นาวง	24,397.09
		บางกุ่ม	21,188.38
		บางดี	62,275.12
		ปากแจ่ม	86,766.41
		ปากคม	22,197.70
		ลำภูรา	17,397.34
		วังคีรี	23,117.50
		หนองช้างแล่น	32,863.33
		ห้วยนาง	29,839.39
		ห้วยยอด	17,075.42
	หาดสำราญ	ตะเสะ	32,936.05
		บ้าหวี	33,934.14
		หาดสำราญ	32,885.88
นครศรีธรรมราช	เฉลิมพระเกียรติ	เชียรเขา	26,419.12
		ดอนตรอ	11,423.96
		ทางพูน	29,275.11
		สวนหลวง	45,944.20
	เชียรใหญ่	เขาพระบาท	26,113.31

พื้นที่เสี่ยงภาวะน้ำแล้งน้อย ในพื้นที่สำนักงานทรัพยากรน้ำที่ 8

จังหวัด	อำเภอ	ตำบล	พื้นที่เสี่ยงน้ำแล้ง (ไร่)
		เชียรใหญ่	12,947.91
		เสื่อหิง	17,013.29
		แม่เจ้าอยู่หัว	30,241.51
		ไสหมาก	15,910.84
		การะเกด	43,606.68
		ท้องลำเจียก	20,730.15
		ท่าขนาน	12,668.40
		บ้านเนิน	15,748.02
		บ้านกลาง	6,121.12
	เมืองนครศรีธรรมราช	โพธิ์เสด็จ	17,192.18
		ในเมือง	5,400.16
		คลัง	1,408.74
		ท่าเรือ	55,745.88
		ท่าซึก	28,073.15
		นาเคียน	11,196.88
		นาทราย	11,384.10
		ปากนคร	21,199.06
	จุฬาภรณ์	ควนหนองควัว	16,407.48
		ทุ่งโพธิ์	45,623.16
		นาหมอบุญ	37,005.99
		บ้านควนมุด	4,993.15
		บ้านชะอวด	12,077.46
		สามตำบล	27,112.91
	ฉวาง	กะเปียด	27,744.83
		นาเขลียง	12,485.01
	ชะอวด	เกาะขันธุ์	26,239.48
		เขาพระทอง	33,240.40

พื้นที่เสี่ยงภาวะน้ำแล้งน้อย ในพื้นที่สำนักงานทรัพยากรน้ำที่ 8

จังหวัด	อำเภอ	ตำบล	พื้นที่เสี่ยงน้ำแล้ง (ไร่)
		เคอิ่ง	110,304.55
		ควนหนองหงษ์	24,417.80
		ท่าเสม็ด	13,637.52
		ท่าประจະ	16,998.71
		นางหลง	32,456.76
		บ้านตุล	51,300.46
		วังอ่าง	78,294.78
	ทุ่งใหญ่	กรุงหยัน	71,654.23
		กุแหรระ	52,048.94
		ท่ายาง	44,789.81
		ทุ่งใหญ่	50,108.38
		ทุ่งส้าง	38,735.69
		บางรูป	51,584.96
		ปรีก	66,321.58
	ทุ่งสง	เขาโร	54,856.07
		กะปาง	49,753.70
		ควนกรด	27,454.71
		ถ้ำใหญ่	74,873.66
		ที่วัง	58,871.04
		นาไม้ไผ่	46,761.24
		หนองหงส์	16,676.81
	นาบอน	แก้วแสน	42,104.76
		ทุ่งสง	34,878.55
		นาบอน	53,325.38
	บางขัน	บางขัน	98,045.53
		บ้านนิคม	44,955.61
		บ้านลำนาว	103,628.74

พื้นที่เสี่ยงภาวะน้ำแล้งน้อย ในพื้นที่สำนักงานทรัพยากรน้ำที่ 8

จังหวัด	อำเภอ	ตำบล	พื้นที่เสี่ยงน้ำแล้ง (ไร่)
		วังหิน	47,663.55
	ปากพนัง	เกาะทวด	25,723.89
		ขนานนาก	22,584.20
		คลองกระปือ	16,050.90
		คลองน้อย	35,571.04
		ชะเมา	22,869.30
		ท่าพญา	16,831.04
		บางตะพง	9,431.55
		บางพระ	14,541.12
		บางศาลา	7,415.79
		บ้านเพิง	12,027.56
		บ้านใหม่	13,413.95
		ปากแพรก	21,383.48
		ปากพนัง	1,621.78
		ป่าระกำ	20,769.34
		หูล่อง	15,636.64
	ลานสกา	เขาแก้ว	53,161.57
		กำโลน	59,196.15
		ขุนทะเล	31,974.45
	หัวไทร	รามแก้ว	15,876.89
พัทลุง	เขาชัยสน	โคกม่วง	44,587.04
		ควนขนุน	28,448.72
สงขลา	ระโนด	แดนสงวน	19,914.71
		คลองแดน	12,784.24
		ตะเคียนชะเมา	22,925.44
		ท่าบอน	26,887.05
		บ้านใหม่	30,538.16

พื้นที่เสี่ยงภาวะน้ำแล้งน้อย ในพื้นที่สำนักงานทรัพยากรน้ำที่ 8

จังหวัด	อำเภอ	ตำบล	พื้นที่เสี่ยงน้ำแล้ง (ไร่)
		บ้านขาว	60,935.64
		ปากแตระ	7,538.16
		พังยาง	10,376.46
		ระโนด	52,381.05
		ระวะ	8,543.48
		วัดสน	11,853.78
สตูล	เมืองสตูล	เกตรี	36,526.44
		เกาะสาหร่าย	146,293.97
		เจ๊ะบิลัง	70,605.24
		ควนโพธิ์	26,686.85
		ฉลุง	21,999.24
	ควนโดน	ควนโดน	34,068.80
		ควนสตอ	22,452.57
		ย่านซื่อ	7,089.30
		วังประจัน	52,297.27
	ทุ่งหว้า	ขอนคลาน	9,765.06
		ทุ่งบุหลัง	12,497.24
		ป่าแก่บ่อหิน	49,204.33
	มะนัง	นิคมพัฒนา	50,282.79
		ปาล์มพัฒนา	80,779.22
	ละงู	เขาขาว	16,923.27
		แหลมสน	31,303.67
		กำแพง	55,972.34
		น้ำผุด	45,302.48
		ปากน้ำ	30,779.77
		ละงู	70,530.05
รวม			6,528,384.76

ภาคผนวก 3

ความพร้อมด้านสถานีตรวจวัดสถานการณ์น้ำ

(สถานี Early Warning โทรมมาตร กล้อง CCTV และสถานีอุตุ-อุทกวิทยา)

การตรวจสอบความพร้อมสถานีเตือนภัยน้ำหลาก - ดินถล่ม (Early Warning System) 2566

สำนักงานทรัพยากรน้ำที่ 8 จ.สงขลา

ข้อมูล ณ วันที่ 28 มิถุนายน 2566

ลำดับ	สถานี	บ้าน	หมู่	ตำบล	อำเภอ	จังหวัด	ลุ่มน้ำหลัก	ลุ่มน้ำสาขา	UTM_N	UTM_E	lat_y	long_x	ปีงบประมาณ	ประเภทสถานี	สภาพการใช้งาน	เบอร์โทรศัพท์	ประเภทบ้าน	ชื่อผู้รู้	เบอร์ผู้รู้	หน่วยงานที่รับผิดชอบ
201	STN1917	บ้านเหนือคลอง	8	ควนกาหลง	ควนกาหลง	สตูล	ใต้ฝั่งตะวันตก	คลองละงู	771,923	612,621	6.982381	100.019556	2565	Rain Gauge			สถานีหลัก			ส่วนอุทกวิทยาที่ 1 สงขลา
202	STN1918	บ้านฝั่ง 120*	7	คูโองเจริญ	ควนกาหลง	สตูล	ใต้ฝั่งตะวันตก	คลองละงู	766,012	608,335	6.929001	99.980648	2565	Float Gauge			สถานีหลัก			ส่วนอุทกวิทยาที่ 1 สงขลา
203	STN1919	บ้านวัยยาว*	11	น้ำผุด	ละงู	สตูล	ใต้ฝั่งตะวันตก	คลองละงู	773,295	597,899	6.995060	99.886313	2565	Float Gauge			สถานีหลัก			ส่วนอุทกวิทยาที่ 1 สงขลา
204	STN1920	บ้านศรีวัง	7	ทุ่งหว้า	ทุ่งหว้า	สตูล	ใต้ฝั่งตะวันตก	ใต้ฝั่งตะวันตกตอนล่าง	786,310	588,150	7.112939	99.798260	2565	Rain Gauge			สถานีหลัก			ส่วนอุทกวิทยาที่ 1 สงขลา
205	STN1921	บ้านป่าแกบ่อหิน	1	ป่าแกบ่อหิน	ทุ่งหว้า	สตูล	ใต้ฝั่งตะวันตก	ใต้ฝั่งตะวันตกตอนล่าง	777,177	587,989	7.030333	99.796660	2565	Rain Gauge			สถานีหลัก			ส่วนอุทกวิทยาที่ 1 สงขลา
206	STN1922	บ้านทุ่งงู	6	ป่าแกบ่อหิน	ทุ่งหว้า	สตูล	ใต้ฝั่งตะวันตก	คลองละงู	779,502	593,892	7.051269	99.850141	2565	Rain Gauge			สถานีหลัก			ส่วนอุทกวิทยาที่ 1 สงขลา
207	STN1923	บ้านปลักหว้า*	4	ท่าเทพ	ท่าเทพ	สตูล	ใต้ฝั่งตะวันตก	ใต้ฝั่งตะวันตกตอนล่าง	752,073	606,501	6.802960	99.963794	2565	Float Gauge			สถานีหลัก			ส่วนอุทกวิทยาที่ 1 สงขลา
208	STN1924	บ้านโคกทรายเหนือ*	4	โพรงจระเข้	อ่าวตาขาว	ตรัง	ใต้ฝั่งตะวันตก	คลองปะเหลียน	819,523	587,684	7.413358	99.794567	2565	Float Gauge			สถานีหลัก			ส่วนอุทกวิทยาที่ 1 สงขลา
209	STN1925	บ้านคลองคูย	3	ปากแจ่ม	ห้วยยอด	ตรัง	ใต้ฝั่งตะวันตก	แม่น้ำตรัง	854,592	575,279	7.730747	99.682661	2565	Rain Gauge			สถานีหลัก			ส่วนอุทกวิทยาที่ 1 สงขลา
210	STN1926	ชุมชนหน้าไฟฟ้า-บ้านกลาง*	1	ลำตู่รา	ห้วยยอด	ตรัง	ใต้ฝั่งตะวันตก	แม่น้ำตรัง	849,602	565,775	7.685740	99.596415	2565	Float Gauge			สถานีหลัก			ส่วนอุทกวิทยาที่ 1 สงขลา
211	STN1927	บ้านล่องน้ำ	3	หนองบัว	วังจุก	ตรัง	ใต้ฝั่งตะวันตก	แม่น้ำตรัง	881,346	577,561	7.972701	99.703762	2565	Rain Gauge			สถานีหลัก			ส่วนอุทกวิทยาที่ 1 สงขลา
212	STN1928	บ้านวีธอน	2	น้ำตก	ทุ่งสง	นครศรีธรรมราช	ใต้ฝั่งตะวันออกตอนบน	ใต้ฝั่งตะวันออกส่วนที่ 4	880,276	585,716	7.962891	99.777735	2565	Rain Gauge			สถานีหลัก			ส่วนอุทกวิทยาที่ 2 นครศรีธรรมราช
213	STN1929	บ้านทุ่งไธ	6	เขาพระทอง	ชะอวด	นครศรีธรรมราช	ใต้ฝั่งตะวันออกตอนบน	ใต้ฝั่งตะวันออกส่วนที่ 4	880,150	593,957	7.961605	99.852501	2565	Rain Gauge			สถานีหลัก			ส่วนอุทกวิทยาที่ 2 นครศรีธรรมราช
214	STN1930	บ้านท่าข้าม	6	ควนหนองหงษ์	ชะอวด	นครศรีธรรมราช	ใต้ฝั่งตะวันออกตอนบน	ใต้ฝั่งตะวันออกส่วนที่ 4	885,399	589,491	8.009161	99.812076	2565	Rain Gauge			สถานีหลัก			ส่วนอุทกวิทยาที่ 2 นครศรีธรรมราช
215	STN1931	บ้านทุ่งกระจุย	7	นาแว	ฉวาง	นครศรีธรรมราช	ใต้ฝั่งตะวันออกตอนบน	แม่น้ำตาปีตอนบนส่วนที่ 1	936,085	558,593	8.468075	99.532318	2565	Rain Gauge			สถานีหลัก			ส่วนอุทกวิทยาที่ 2 นครศรีธรรมราช

การตรวจสอบความพร้อมสถานีตรวจวัดสภาพน้ำทางไกลอัตโนมัติ (โทรมาตร) 2566

สำนักงานทรัพยากรน้ำที่ 8 จ.สงขลา

ข้อมูล ณ วันที่ 28 มิถุนายน 2566

ลำดับ	ชื่อสถานี	รหัสสถานี	ปีที่ก่อสร้าง	ข้อมูลตรวจวัด			ตำบล	อำเภอ	จังหวัด	ลุ่มน้ำหลัก	รหัสลุ่มน้ำหลัก	UTM (N)	UTM (E)	lat_y	long_x	สภาพการใช้งาน (ได้/ไม่ได้)			ผู้สำรวจ		ผู้ดูแล		เบอร์ติดต่อ	หน่วยงานที่รับผิดชอบ		
				ฝน	ระดับน้ำ	รูปภาพ/วิดีโอ										ฝน	ระดับน้ำ	รูปภาพ/วิดีโอ	ชื่อ	ตำแหน่ง	ชื่อ	ตำแหน่ง				
1	สะพานตลาดบางเพง	TC191704	2565	/	/	-	ขนอม	นครศรีธรรมราช	ภาคใต้ฝั่งตะวันออกตอนบน	19	1,019,253	593,706	9.219690	99.853030	/	/	-							ส่วนอุทกวิทยาที่ 2 นครศรีธรรมราช		
2	สะพานปากน้ำลิซล	TC191705	2565	-	/	/	ลิซล	นครศรีธรรมราช	ภาคใต้ฝั่งตะวันออกตอนบน	19	995,942	597,829	9.008780	99.890030	-	/	/								ส่วนอุทกวิทยาที่ 2 นครศรีธรรมราช	
3	สะพานบ้านโรงเหล็ก	TC191802	2565	-	/	/	นบพิตำ	นครศรีธรรมราช	ภาคใต้ฝั่งตะวันออกตอนบน	19	965,193	582,071	8.730990	99.746120	-	/	/								ส่วนอุทกวิทยาที่ 2 นครศรีธรรมราช	
4	โรงเรียนท่าศาลา	TC191910	2565	/	-	-	ท่าศาลา	นครศรีธรรมราช	ภาคใต้ฝั่งตะวันออกตอนบน	19	958,371	602,552	8.668890	99.932150	/	-	-								ส่วนอุทกวิทยาที่ 2 นครศรีธรรมราช	
5	สะพานวัดท่าแพ	TC191911	2565	-	/	/	ปากพูน	นครศรีธรรมราช	ภาคใต้ฝั่งตะวันออกตอนบน	19	941,316	604,860	8.514590	99.952740	-	/	/								ส่วนอุทกวิทยาที่ 2 นครศรีธรรมราช	
6	สะพานคลองท่าวีง	TC191912	2565	/	/	/	เทศบาลนครนครศรีธรรมราช	เมือง	นครศรีธรรมราช	ภาคใต้ฝั่งตะวันออกตอนบน	19	933,524	605,634	8.444100	99.959590	/	/	/								ส่วนอุทกวิทยาที่ 2 นครศรีธรรมราช
7	สะพานศิริวง	TC191913	2565	/	/	/	กำโลน	นครศรีธรรมราช	ภาคใต้ฝั่งตะวันออกตอนบน	19	932,197	586,150	8.432490	99.782590	/	/	/									ส่วนอุทกวิทยาที่ 2 นครศรีธรรมราช
8	สะพานคลองเขามแก้ว	TC191914	2565	/	/	-	เขามแก้ว	ลานสกา	นครศรีธรรมราช	ภาคใต้ฝั่งตะวันออกตอนบน	19	923,889	587,619	8.357320	99.795780	/	/	-								ส่วนอุทกวิทยาที่ 2 นครศรีธรรมราช
9	สะพานคลองวังเคียน	TC191917	2565	-	/	-	ท่าประจะ	ชะอวด	นครศรีธรรมราช	ภาคใต้ฝั่งตะวันออกตอนบน	19	881,796	608,512	7.976200	99.984580	-	/	-								ส่วนอุทกวิทยาที่ 2 นครศรีธรรมราช
10	สะพานตลาดเขียร์ใหญ่	TC191918	2565	/	/	/	เขียร์ใหญ่	เขียร์ใหญ่	นครศรีธรรมราช	ภาคใต้ฝั่งตะวันออกตอนบน	19	903,703	626,588	8.173900	100.149140	/	/	/								ส่วนอุทกวิทยาที่ 2 นครศรีธรรมราช
11	โรงเรียนหัวไทร (เรือนประชาบาล)	TC191919	2565	/	-	-	หัวไทร	หัวไทร	นครศรีธรรมราช	ภาคใต้ฝั่งตะวันออกตอนบน	19	889,462	643,937	8.044640	100.306190	/	-	-								ส่วนอุทกวิทยาที่ 2 นครศรีธรรมราช
12	โรงเรียนบ้านวิหอน	TC191916	2565	/	-	-	วิงอ่าง	ชะอวด	นครศรีธรรมราช	ภาคใต้ฝั่งตะวันออกตอนบน	19	874,247	586,948	7.908340	99.788810	/	-	-								ส่วนอุทกวิทยาที่ 2 นครศรีธรรมราช
13	โรงเรียนวัดสำนักขัน	TC191915	2565	/	-	-	ทุ่งโพธิ์	จุฬาภรณ์	นครศรีธรรมราช	ภาคใต้ฝั่งตะวันออกตอนบน	19	894,711	597,601	8.093230	99.885850	/	-	-								ส่วนอุทกวิทยาที่ 2 นครศรีธรรมราช
14	สะพานวัดยางค้อม	TC191002	2565	-	/	-	ยางค้อม	พิปูน	นครศรีธรรมราช	ภาคใต้ฝั่งตะวันออกตอนบน	19	943,618	566,533	8.536110	99.604560	-	/	-								ส่วนอุทกวิทยาที่ 2 นครศรีธรรมราช
15	สะพานข้ามแม่น้ำคางปี ตลาดฉวาง	TC191001	2565	-	/	/	ฉวาง	ฉวาง	นครศรีธรรมราช	ภาคใต้ฝั่งตะวันออกตอนบน	19	931,773	555,968	8.429110	99.508420	-	/	/								ส่วนอุทกวิทยาที่ 2 นครศรีธรรมราช
16	โรงเรียนวัดท่ายาง 2	TC191101	2565	/	-	-	ท่ายาง	ทุ่งใหญ่	นครศรีธรรมราช	ภาคใต้ฝั่งตะวันออกตอนบน	19	916,737	541,404	8.293250	99.375990	/	-	-								ส่วนอุทกวิทยาที่ 2 นครศรีธรรมราช
17	สะพานคลองท่าลา	TC220901	2565	/	/	-	นาหลวงเสน	ทุ่งสง	นครศรีธรรมราช	ภาคใต้ฝั่งตะวันออกตอนบน	19	905,311	575,696	8.189490	99.687210	/	/	-								ส่วนอุทกวิทยาที่ 2 นครศรีธรรมราช

การตรวจสอบความพร้อมสถานีส่งสัญญาณด้วยภาพจากกล้อง CCTV 2566

สำนักงานทรัพยากรน้ำที่ 8 จ.สงขลา

ข้อมูล ณ วันที่ 28 มิถุนายน 2566

ลำดับ	ชื่อสถานี	รหัสสถานี	ปีที่ก่อสร้าง	ข้อมูลที่ตรวจวัด			ตำบล	อำเภอ	จังหวัด	คูน้ำหลัก	รหัสคูน้ำหลัก	UTM (N)	UTM (E)	lat_y	long_x	สภาพการใช้งาน (ได้/ไม่ได้)			ผู้สำรวจ		ผู้ดูแล		เบอร์ติดต่อ	หน่วยงานที่รับผิดชอบ
				ฝน	ระดับน้ำ	รูปภาพ/วิดีโอ										ฝน	ระดับน้ำ	รูปภาพ/วิดีโอ	ชื่อ	ตำแหน่ง	ชื่อ	ตำแหน่ง		
1	คลองผู้ตะเภาตอนล่าง	STN02	2554	/	/	/	หาดใหญ่	หาดใหญ่	สงขลา	ทะเลสาบสงขลา	20	774,228	660,818	7.002080	100.455865	x	x	/	นายชัยพงษ์ บุญวิเศษ	นายช่างเทคนิค	นายชัยพงษ์ บุญวิเศษ	นายช่างเทคนิค	089-7333993	ส่วนอุทกวิทยาที่ 1 สงขลา
2	สะพานปากน้ำสิงขล	TC191705	2565	-	/	/	สิงขล	สิงขล	นครศรีธรรมราช	ภาคใต้ฝั่งตะวันออกตอนบน	19	995,942	597,829	9.008780	99.890030	-	/	/						ส่วนอุทกวิทยาที่ 2 นครศรีธรรมราช
3	สะพานบ้านโรงเหล็ก	TC191802	2565	-	/	/	นบพิตำ	นบพิตำ	นครศรีธรรมราช	ภาคใต้ฝั่งตะวันออกตอนบน	19	965,193	582,071	8.730990	99.746120	-	/	/						ส่วนอุทกวิทยาที่ 2 นครศรีธรรมราช
4	สะพานวัดท่าแพ	TC191911	2565	-	/	/	ปากพนม	เมือง	นครศรีธรรมราช	ภาคใต้ฝั่งตะวันออกตอนบน	19	941,316	604,860	8.514590	99.952740	-	/	/						ส่วนอุทกวิทยาที่ 2 นครศรีธรรมราช
5	สะพานคลองท่าวัง	TC191912	2565	/	/	/	เทศบาลนครนครศรีธรรมราช	เมือง	นครศรีธรรมราช	ภาคใต้ฝั่งตะวันออกตอนบน	19	933,524	605,634	8.444100	99.959590	/	/	/						ส่วนอุทกวิทยาที่ 2 นครศรีธรรมราช
6	สะพานศรีวัง	TC191913	2565	/	/	/	กำโลน	ลานสกา	นครศรีธรรมราช	ภาคใต้ฝั่งตะวันออกตอนบน	19	932,197	586,150	8.432490	99.782590	/	/	/						ส่วนอุทกวิทยาที่ 2 นครศรีธรรมราช
7	สะพานลาดเขียรใหญ่	TC191918	2565	/	/	/	เขียรใหญ่	เขียรใหญ่	นครศรีธรรมราช	ภาคใต้ฝั่งตะวันออกตอนบน	19	903,703	626,588	8.173900	100.149140	/	/	/						ส่วนอุทกวิทยาที่ 2 นครศรีธรรมราช
8	สะพานข้ามแม่น้ำคาวี ตลาดฉวาง	TC191001	2565	-	/	/	ฉวาง	ฉวาง	นครศรีธรรมราช	ภาคใต้ฝั่งตะวันออกตอนบน	19	931,773	555,968	8.429110	99.508420	-	/	/						ส่วนอุทกวิทยาที่ 2 นครศรีธรรมราช

การตรวจสอบความพร้อมสถานีอุตุ - อุทกวิทยา 2566

สำนักงานทรัพยากรน้ำที่ 8 จ.สงขลา

ข้อมูล ณ วันที่ 28 มิถุนายน 2566

ลำดับ	รหัสสถานี	ชื่อสถานี	ตำบล	อำเภอ	จังหวัด	HYD	MET	Zone	Lat_Y	Long_X	สภาพการใช้งาน	ผู้ดูแล	เบอร์ติดต่อ	หน่วยงานที่รับผิดชอบ
1	230102	สถานีอุทกวิทยาคลองวาทที่น้ำตกโดนงาช้าง	ทุ่งตำเสา	หาดใหญ่	สงขลา	/		47	6.947621	100.233149	ปกติ	นายเสรี ชุมจันทร์	098-062-4092	ส่วนอุทกวิทยาที่ 1 สงขลา
2	251201	สถานีอุทกวิทยาคลองคุดสนที่บ้านโดนปาดัน	ทุ่งนุ้ย	ควนกาหลง	สตูล	/		47	6.857321	100.162730	ปกติ	นายปราโมทย์ หลีเส้น	089-504-6401	ส่วนอุทกวิทยาที่ 1 สงขลา
3	251102	สถานีอุทกวิทยาคลองละงูที่ควนกาหลง(บ้านฝั่ง 52)	นิคมพัฒนา	มะนัง	สตูล	/		47	6.963384	99.881809	ปกติ	นายอุเสิน ผอมเขียว	091-170-5830	ส่วนอุทกวิทยาที่ 1 สงขลา
4	251002	สถานีอุทกวิทยาคลองห้วยสอที่บ้านโพรงจระเข้	โพรงจระเข้	ย่านดาขาว	ตรัง	/		47	7.413394	99.794477	ปกติ	นายไม้ ชันจำง	063-096-8339	ส่วนอุทกวิทยาที่ 1 สงขลา
5	251001	สถานีอุทกวิทยาคลองลำซุนที่บ้านนาซุมเห็ด	นาซุมเห็ด	ย่านดาขาว	ตรัง	/		47	7.465276	99.789586	ปกติ	นายเรียง ศรีไทยรักษ์	065-567-8824	ส่วนอุทกวิทยาที่ 1 สงขลา
6	230301	สถานีอุทกวิทยาคลองห้วยลำสินธุ์ที่บ้านโตน	ลำสินธุ์	ศรีนครินทร์	พัทลุง	/		47	7.500336	99.905925	ปกติ	นายพอง เกื้อสังข์	087-285-9878	ส่วนอุทกวิทยาที่ 1 สงขลา
7	230302	สถานีอุทกวิทยาคลองนาบอนที่บ้านทุ่งโพธิ์	คลองเฉลิม	กงหรา	พัทลุง	/		47	7.392029	99.952055	ปกติ	นายอัปตลอรัด เพชรภาหิม	098-175-3197	ส่วนอุทกวิทยาที่ 1 สงขลา
8	230303	สถานีอุทกวิทยาคลองसानที่บ้านหัวควน	ลำป่า	เมือง	พัทลุง	/		47	7.629714	100.130809	ปกติ	นางสาวกาญจนา หนูเพชร	098-460-4719	ส่วนอุทกวิทยาที่ 1 สงขลา
9	230305	สถานีอุทกวิทยาคลองทะเลพระที่บ้านทะเลพระ	ควนขนุน	เขาชัยสน	พัทลุง	/		47	7.490959	100.102864	ปกติ	นายวิทยา จันทร์หอม	083-169-1852	ส่วนอุทกวิทยาที่ 1 สงขลา
10	251102	สถานีอุตุนิยมวิทยาบ้านฝั่ง52	นิคมพัฒนา	มะนัง	สตูล	/		47	6.953032	99.884224	ปกติ	ว่าที่ ร.ต.หญิงขุนนาง จันทรักษ์	084-667-5570	ส่วนอุทกวิทยาที่ 1 สงขลา
11	210901	สถานีอุตุนิยมวิทยาที่ว่าการอำเภอสะบ้าย้อย	สะบ้าย้อย	สะบ้าย้อย	สงขลา	/		47	6.621172	100.948523	ปกติ	นายสรศักดิ์ สุมทาโส	099-365-6194	ส่วนอุทกวิทยาที่ 1 สงขลา
12	04 210504	สถานีอุทกวิทยาคลองท่าควายที่บ้านทุ่งชันหมาก	เขาน้อย	ลิขิต	นครศรีธรรมราช	/		47	8.945713	99.821030	ปกติ	น.ส.พัชตราภรณ์ คงเพชร	087-620-4947	ส่วนอุทกวิทยาที่ 2 นครศรีธรรมราช
13	04 210603	สถานีอุทกวิทยาคลองกลายที่บ้านเทียน	กรุงชิง	นบพิตำ	นครศรีธรรมราช	/		47	8.787179	99.648283	ปกติ	นายจำนงค์ พรหมเดช	086-273-0736	ส่วนอุทกวิทยาที่ 2 นครศรีธรรมราช
14	210701	สถานีอุทกวิทยาคลองนอกท่าที่น้ำตกพรหมโลก	พรหมโลก	พรหมคีรี	นครศรีธรรมราช	/		47	8.527754	99.796420	ชำรุด	นางศิริวรรณ เพ็ชรไทยพงศ์	092-130-3677	ส่วนอุทกวิทยาที่ 2 นครศรีธรรมราช
15	210705	สถานีอุทกวิทยาคลองปลายอวนที่บ้านคลองแคว	พรหมโลก	พรหมคีรี	นครศรีธรรมราช	/		47	8.509776	99.830062	ปกติ	นายวิทย์จัน เพ็ชรไทยพงศ์	081-3676180	ส่วนอุทกวิทยาที่ 2 นครศรีธรรมราช
16	210708	สถานีอุทกวิทยาคลองเขาแก้วที่บ้านชายเขา	เขาแก้ว	ลานสกา	นครศรีธรรมราช	/		47	8.354872	99.798972	ชำรุด	นายจรูญ เจริญเลิศ	061-370-8413	ส่วนอุทกวิทยาที่ 2 นครศรีธรรมราช
17	04 210713	สถานีอุทกวิทยาคลองแร่ที่บ้านเขาเงา	ทุ่งโพธิ์	จุฬาภรณ์	นครศรีธรรมราช	/		47	8.137876	99.838274	ปกติ	น.ส.กัญญา สุระ	089-587-7458	ส่วนอุทกวิทยาที่ 2 นครศรีธรรมราช
18	210717	สถานีอุทกวิทยาคลองขุนพั้งที่บ้านวังน้ำน้อย	หินตก	ร่อนพิบูล	นครศรีธรรมราช	/		47	8.268745	99.832256	ปกติ	น.ส.บุญยวง หนูแก้ว	093-651-4331	ส่วนอุทกวิทยาที่ 2 นครศรีธรรมราช
19	04 210508	สถานีอุตุนิยมวิทยาอนามัยบ้านเขาใหญ่	เขาน้อย	ลิขิต	นครศรีธรรมราช	/		47	8.944292	99.775447	ชำรุด	นายศุภฤกษ์ นิลพงศ์	083-632-1580	ส่วนอุทกวิทยาที่ 2 นครศรีธรรมราช
20	04 210604	สถานีอุตุนิยมวิทยาอนามัยบ้านนบ	กรุงชิง	นบพิตำ	นครศรีธรรมราช	/		47	8.795971	99.693233	ชำรุด	นางจาก สมทรง	086-277-2275	ส่วนอุทกวิทยาที่ 2 นครศรีธรรมราช
21	04 210714	สถานีอุตุนิยมวิทยาเทศบาลตำบลชะอวด	ชะอวด	ชะอวด	นครศรีธรรมราช	/		47	7.966036	99.998469	ชำรุด	นางสุภาวดี สมนึก	080-881-6027	ส่วนอุทกวิทยาที่ 2 นครศรีธรรมราช
22	04 210715	สถานีอุตุนิยมวิทยาองค์การบริหารส่วนตำบลทอนหงส์	ทอนหงส์	พรหมคีรี	นครศรีธรรมราช	/		47	8.567659	99.804881	ชำรุด	นายสมพท ชำนาญกิจ	083-506-5167	ส่วนอุทกวิทยาที่ 2 นครศรีธรรมราช
23	04 210716	สถานีอุตุนิยมวิทยาองค์การบริหารส่วนตำบลทุ่งโพธิ์	ทุ่งโพธิ์	จุฬาภรณ์	นครศรีธรรมราช	/		47	8.097411	99.885429	ชำรุด	นายวิภาส ชนะฤทธิ์	098-708-3741	ส่วนอุทกวิทยาที่ 2 นครศรีธรรมราช
24	210703	สถานีอุตุนิยมวิทยาศูนย์สำรวจอุทกวิทยาที่ 7 (นศ)	ปากพูน	เมือง	นครศรีธรรมราช	/		47	8.559786	99.949981	ชำรุด	เจ้าหน้าที่ส่วนฯ	0-7536-9180	ส่วนอุทกวิทยาที่ 2 นครศรีธรรมราช
25	211101	สถานีสำรวจอุทกวิทยา แม่น้ำสายบุรี ที่บ้านชากอ	ชากอ	ศรีสาคร	นราธิวาส	/	/	47	7.019919	100.710718	ปกติ	น.ส.สุภาวดี มณีโชติ	080-8631398	ส่วนอุทกวิทยาที่ 3 ยะลา
26	211001	สถานีวัดน้ำฝนศูนย์สูบน้ำด้วยไฟฟ้าปัตตานี	ตยง	หนองจิก	ปัตตานี	/		47	6.685513	101.317706	ปกติ	นายอุสมาน ยาบี	062-6464457	ส่วนอุทกวิทยาที่ 3 ยะลา
27	240101	สถานีสำรวจอุทกวิทยา แม่น้ำปัตตานีที่บ้านจันทรรัตน์	ยะรม	เบตง	ยะลา	/	/	47	6.689377	100.266031	ปกติ	นายสิทธิชัย ฉีดเสน	080-1378186	ส่วนอุทกวิทยาที่ 3 ยะลา
28	240207	สถานีสำรวจอุทกวิทยา คลองยะรม ที่บ้านยะรม	ยะรม	เบตง	ยะลา	/		47	6.678585	100.260096	ปกติ	นายศุภรณ อานว	098-0081948	ส่วนอุทกวิทยาที่ 3 ยะลา
29	240206	สถานีสำรวจอุทกวิทยา คลองการาซากที่บ้านลูโป๊ะเบอเด	ยะรม	เบตง	ยะลา	/		47	6.674370	100.253112	ปกติ	นางชาติเฝ้า อานว	090-7544398	ส่วนอุทกวิทยาที่ 3 ยะลา
30	240107	สถานีสำรวจอุทกวิทยา แม่น้ำปัตตานี(สะพานท่าสาป) ที่บ้านลิมุด	สะเตง	เมือง	ยะลา	/		47	6.786940	101.033693	ปกติ	นางพวงศรี ศรีเมืองจันทร์	098-6905350	ส่วนอุทกวิทยาที่ 3 ยะลา

การตรวจสอบความพร้อมสถานีอุตุ - อุทกวิทยา 2566

สำนักงานทรัพยากรน้ำที่ 8 จ.สงขลา

ข้อมูล ณ วันที่ 28 มิถุนายน 2566

ลำดับ	รหัสสถานี	ชื่อสถานี	ตำบล	อำเภอ	จังหวัด	HYD	MET	Zone	Lat_Y	Long_X	สภาพการใช้งาน	ผู้ดูแล	เบอร์ติดต่อ	หน่วยงานที่รับผิดชอบ
31	240305	สถานีอุตุศูนย์ยะลา ที่สำนักงานส่วนอุทกวิทยาที่3 ยะลา	สะเตง	เมือง	ยะลา		/	47	6.803864	101.020631	ปกติ	นายเจริญ วิเชียร	086-2964509	ส่วนอุทกวิทยาที่ 3 ยะลา
32	211102	สถานีวัดน้ำฝน ที่ว่าการ อ.รามัน	รามัน	รามัน	ยะลา		/	47	6.945000	100.961524	ปกติ	นายตอพา เทเสาะ	098-9578433	ส่วนอุทกวิทยาที่ 3 ยะลา
33	240202	สถานีอุตุที่ว่าการ อ.เบตง	เบตง	เบตง	ยะลา		/	47	6.586961	100.252692	ปกติ	น.ส.ชูชาน่า ฮายี	065-4124115	ส่วนอุทกวิทยาที่ 3 ยะลา
34	240204	สถานีวัดน้ำฝนทดลองพืชสวนอ.ธารโต	ธารโต	ธารโต	ยะลา		/	47	6.695399	100.676758	ปกติ	นางกรแก้ว คำจันทร์	080-1402049	ส่วนอุทกวิทยาที่ 3 ยะลา
35	240304	สถานีวัดน้ำฝนบ้านเจาะป็นดั่ง ที่บ้านเจาะป็นดั่ง	บันนังสตา	บันนังสตา	ยะลา		/	47	6.755043	100.735657	ปกติ	นางนารียา หะมิดง	098-0230804	ส่วนอุทกวิทยาที่ 3 ยะลา
36	210902	สถานีวัดน้ำฝนที่ว่าการอ.กาบัง	กาบัง	กาบัง	ยะลา		/	47	6.539853	100.907300	ปกติ	นายวินัย โดทะ	082-8276433	ส่วนอุทกวิทยาที่ 3 ยะลา
37	240108	สถานีวัดน้ำฝนบ้านกรงป็นังที่สนงพืชสวนกรงป็นัง	กรงป็นัง	กรงป็นัง	ยะลา		/	47	6.755455	100.922005	ปกติ	นายกามารุสชามาน	093-7292918	ส่วนอุทกวิทยาที่ 3 ยะลา
38	240307	สถานีวัดน้ำฝนยะหา ที่บ้านยะหา	ยะหา	ยะหา	ยะลา		/	47	6.639953	100.977468	ปกติ	นางทองสี ชุนศรี	098-6492359	ส่วนอุทกวิทยาที่ 3 ยะลา