

แผนปฏิบัติการบรรเทาภาวะน้ำท่วมและภาวะน้ำแล้งของสำนักงานทรัพยากรน้ำภาค 7

1. บทนำ

กรมทรัพยากรน้ำ ในฐานะที่เป็นหน่วยงานปฏิบัติในสังกัดกระทรวงทรัพยากรธรรมชาติและสิ่งแวดล้อม มีภารกิจรับผิดชอบเกี่ยวกับทรัพยากรน้ำผิวดินในพื้นที่นอกเขตชลประทาน/พื้นที่เกษตรน้ำฝน จำนวน 117 ล้านไร่ ซึ่งศักยภาพด้านทรัพยากรน้ำของพื้นที่จะขึ้นอยู่กับปริมาณฝนที่ตกในพื้นที่เป็นหลัก เนื่องจากไม่มีแหล่งเก็บกักน้ำขนาดใหญ่และระบบชลประทาน ที่จะใช้สามารถควบคุมปริมาณน้ำและการใช้น้ำของพื้นที่ได้ ทำให้พื้นที่นอกเขตชลประทาน ต้องเผชิญเหตุกับปัญหายภัยพิบัติอันเกิดจากน้ำ ไม่ว่าจะเป็นปัญหาภาวะน้ำท่วมและปัญหาภาวะน้ำแล้ง และเนื่องจากปัจจัยของการเกิดเหตุวิกฤติน้ำในพื้นที่นอกเขตชลประทานไม่สามารถควบคุมได้ การเตรียมความพร้อมในการเผชิญเหตุจึงเป็นสิ่งสำคัญ เพื่อให้หน่วยงานมีความพร้อมในการช่วยเหลือประชาชนที่ได้รับความเดือดร้อนจากปัญหายภัยพิบัติได้อย่างมีประสิทธิภาพ ซึ่งกรมทรัพยากรน้ำ ได้รับการจัดสรรงบประมาณในการบริหารจัดการเพื่อรองรับสภาวะวิกฤติน้ำ ตั้งแต่ปีงบประมาณ พ.ศ. 2556 ถึงปัจจุบัน โดยได้จัดสรรงบประมาณดังกล่าว ลงสู่สำนักงานทรัพยากรน้ำภาค 7 เพื่อใช้ปฏิบัติงานให้ความช่วยเหลือประชาชนที่ได้รับความเดือดร้อนจากปัญหาภาวะน้ำแล้งและภาวะน้ำท่วม จึงต้องมีการจัดทำแผนปฏิบัติการบรรเทาภาวะน้ำแล้งและภาวะน้ำท่วม เพื่อใช้เป็นคู่มือในการปฏิบัติงานร่วมกับหน่วยงานที่เกี่ยวข้อง และทำให้การใช้จ่ายงบประมาณและผลการปฏิบัติงานช่วยเหลือประชาชนที่ได้รับความเดือดร้อนจากภัยพิบัติด้านน้ำเป็นไปอย่างมีประสิทธิภาพ

นอกจากนี้ สำนักงานทรัพยากรน้ำแห่งชาติ ซึ่งเป็นหน่วยงานกำกับนโยบายด้านทรัพยากรน้ำของประเทศ ได้กำหนดให้หน่วยงานที่เกี่ยวข้องปฏิบัติตามปฏิทินการบริหารจัดการทรัพยากรน้ำช่วงฤดูฝนและฤดูแล้ง โดยกรมทรัพยากรน้ำเป็นหนึ่งในหน่วยงานที่ต้องถือปฏิบัติตามปฏิทินดังกล่าว จึงจัดทำแผนปฏิบัติการบรรเทาภาวะน้ำแล้งและภาวะน้ำท่วม เพื่อตอบสนองนโยบายของสำนักงานทรัพยากรน้ำแห่งชาติ

2. วัตถุประสงค์

1) เพื่อเป็นการเตรียมความพร้อมในการรับมือกับภาวะน้ำแล้งและภาวะน้ำท่วมของกรมทรัพยากรน้ำ โดยเฉพาะการเตรียมความพร้อมของระบบปฏิบัติการเฝ้าระวังและเตือนภัยล่วงหน้าน้ำหลาก-ดินถล่ม (Early Warning System) ระบบตรวจวัดสถานการณ์น้ำทางไกลอัตโนมัติ อุปกรณ์เครื่องมือ (เครื่องสูบน้ำ รถบรรทุกน้ำ รถยนต์บรรทุก เรือท้องแบน) ความพร้อมด้านความมั่นคงแข็งแรงของอาคารชลศาสตร์ ความพร้อมของเจ้าหน้าที่ด้านการเฝ้าระวังสถานการณ์ เจ้าหน้าที่ด้านการปฏิบัติงานเชิงพื้นที่รายจังหวัด และรายชื่อผู้รู้ประจำสถานีเตือนภัยล่วงหน้าน้ำหลาก-ดินถล่มในพื้นที่

2) เพื่อให้กรมทรัพยากรน้ำ มีแผนปฏิบัติการบรรเทาภาวะน้ำแล้งและภาวะน้ำท่วม ที่ตอบสนองต่อการดำเนินงานตามมาตรการรองรับสถานการณ์ฤดูแล้งและฤดูฝนของสำนักงานทรัพยากรน้ำแห่งชาติ

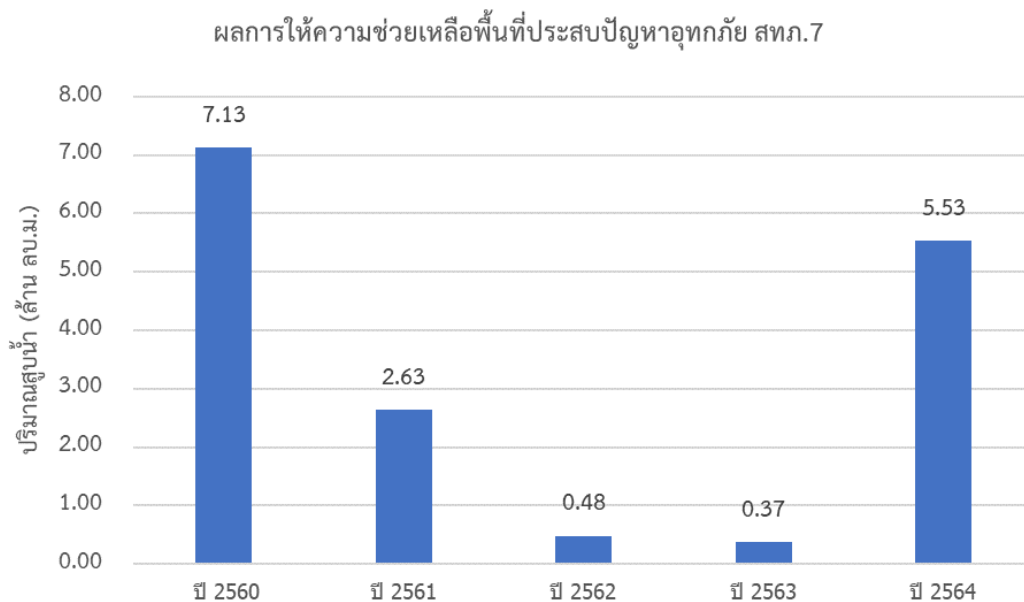
3) เพื่อให้สำนักงานทรัพยากรน้ำภาค 7 มีแผนปฏิบัติการบรรเทาภาวะน้ำแล้งและภาวะน้ำท่วมของสำนักงานทรัพยากรน้ำภาค 7 ที่จะใช้เป็นคู่มือในการปฏิบัติงานเผชิญเหตุ โดยบูรณาการกับหน่วยงานที่เกี่ยวข้องในพื้นที่รับผิดชอบ เช่น จังหวัด สำนักงานป้องกันและบรรเทาสาธารณภัยเขต สำนักงานป้องกันและบรรเทาสาธารณภัยจังหวัด สำนักงานทรัพยากรธรรมชาติและสิ่งแวดล้อมจังหวัด เป็นต้น

3. ประโยชน์ที่ได้รับ

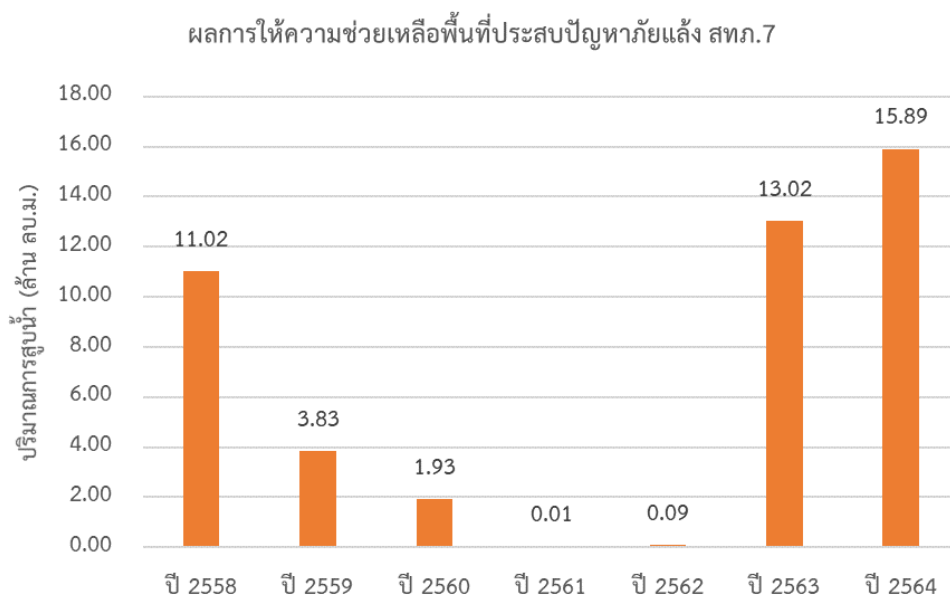
- 1) กรมทรัพยากรน้ำ โดยเฉพาะสำนักงานทรัพยากรน้ำภาค 7 มีความพร้อมที่จะปฏิบัติงานเผชิญเหตุกับปัญหาภัยพิบัติอันเกิดจากน้ำ และบูรณาการกับหน่วยงานที่เกี่ยวข้อง ในการให้ความช่วยเหลือประชาชนที่ได้รับเดือดร้อนจากปัญหาภาวะน้ำแล้งและภาวะน้ำท่วมได้อย่างทันต่อเหตุการณ์
- 2) กรมทรัพยากรน้ำ สามารถปฏิบัติงานที่ตอบสนองต่อปฏิทินการบริหารจัดการทรัพยากรน้ำช่วงฤดูฝน และฤดูแล้งของสำนักงานทรัพยากรน้ำแห่งชาติ
- 3) สำนักงานทรัพยากรน้ำภาค 7 มีคู่มือในการปฏิบัติงานเผชิญเหตุ โดยบูรณาการกับหน่วยงานที่เกี่ยวข้องได้อย่างมีประสิทธิภาพ

4. สรุปผลการให้ความช่วยเหลือของสำนักงานทรัพยากรน้ำภาค 7

4.1 ผลการให้ความช่วยเหลือพื้นที่ประสบปัญหาอุทกภัยตั้งแต่ ปี พ.ศ. 2560 - 2564



4.2 ผลการให้ความช่วยเหลือพื้นที่ประสบภัยแล้งตั้งแต่ ปี พ.ศ. 2558 - 2564



5. งบประมาณที่ได้รับการจัดสรร



6. ข้อมูลเชิงพื้นที่

6.1 พื้นที่รับผิดชอบของสำนักงานทรัพยากรน้ำภาค 7

สำนักงานทรัพยากรน้ำภาค 7 มีพื้นที่รับผิดชอบ 8 จังหวัด ประกอบด้วย จังหวัดกาญจนบุรี นครปฐม ประจวบคีรีขันธ์ เพชรบุรี ราชบุรี สมุทรสงคราม สมุทรสาคร และสุพรรณบุรี รายละเอียดแสดงดังรูปที่ 1

6.2 พื้นที่เสี่ยงน้ำท่วม

6.2.1 พื้นที่เสี่ยงน้ำท่วมเดือนกรกฎาคม ประกอบด้วย

- 1) จังหวัดกาญจนบุรี จำนวน 9 อำเภอ ประกอบด้วย ด้านมะขามเตี้ย ท่าม่วง ท่ามะกา บ่อพลอย พนมทวน เมืองกาญจนบุรี เลาขวัญ หนองปรือ และห้วยกระเจา
- 2) จังหวัดประจวบคีรีขันธ์ จำนวน 2 อำเภอ ประกอบด้วย ปราณบุรี และหัวหิน
- 3) จังหวัดเพชรบุรี จำนวน 8 อำเภอ ประกอบด้วย แก่งกระจาน เขาย้อย ชะอำ ท่าทาง บ้านลาด บ้านแหลม เมืองเพชรบุรี และหนองหญ้าปล้อง
- 4) จังหวัดราชบุรี จำนวน 6 อำเภอ ประกอบด้วย จอมบึง บ้านโป่ง ปากท่อ โพธาราม เมืองราชบุรี และสวนผึ้ง
- 5) จังหวัดสมุทรสงคราม จำนวน 2 อำเภอ ประกอบด้วย เมืองสมุทรสงคราม และอัมพวา
- 6) จังหวัดสุพรรณบุรี จำนวน 17 อำเภอ ประกอบด้วย ดอนเจดีย์ ด้านช้าง เดิมบางนางบวช เมืองสุพรรณบุรี สามชุก หนองหญ้าไซ อุทอง โกสุมพิสัย ชื่นชม เชียงยืน นาเชือก นาตูน บริบูรณ์ พัคภูมิพิสัย เมืองมหาสารคาม ยางสีสุราช และวาปีปทุม

7) จังหวัดร้อยเอ็ด จำนวน 19 อำเภอ ประกอบด้วย เกษตรวิสัย จตุรพักตรพิมาน จัหวาร เชียงขวัญ ทุ่งเขาหลวง ธวัชบุรี ปทุมรัตน์ พนมไพร โพธิ์ชัย โพนทราย โพนทอง เมืองร้อยเอ็ด เมืองสรวง ศรีสมเด็จ สุวรรณภูมิ เสดภูมิ หนองพอก หนองฮี และอาจสามารถ

6.2.2 พื้นที่เสี่ยงน้ำท่วมเดือนสิงหาคม ประกอบด้วย

- 1) จังหวัดกาญจนบุรี จำนวน 9 อำเภอ ประกอบด้วย ด่านมะขามเตี้ย ท่าม่วง ท่ามะกา ปอพลอย พนมทวน เมืองกาญจนบุรี เลาช้วย หนองปรือ และห้วยกระเจา
- 2) จังหวัดประจวบคีรีขันธ์ จำนวน 2 อำเภอ ประกอบด้วย ปราณบุรี และหัวหิน
- 3) จังหวัดเพชรบุรี จำนวน 8 อำเภอ ประกอบด้วย แก่งกระจาน เขาย้อย ชะอำ ท่าทาง บ้านลาด บ้านแหลม เมืองเพชรบุรี และหนองหญ้าปล้อง
- 4) จังหวัดราชบุรี จำนวน 6 อำเภอ ประกอบด้วย จอมบึง บ้านโป่ง ปากท่อ โพธาราม เมืองราชบุรี และสวนผึ้ง
- 5) จังหวัดสมุทรสงคราม จำนวน 2 อำเภอ ประกอบด้วย เมืองสมุทรสงคราม และอัมพวา
- 6) จังหวัดสุพรรณบุรี จำนวน 7 อำเภอ ประกอบด้วย ดอนเจดีย์ ด่านช้าง เดิมบางนางบวช เมืองสุพรรณบุรี สามชุก หนองหญ้าไซ และอู่ทอง

6.2.3 พื้นที่เสี่ยงน้ำท่วมเดือนกันยายน ประกอบด้วย

- 1) จังหวัดกาญจนบุรี จำนวน 9 อำเภอ ประกอบด้วย ด่านมะขามเตี้ย ท่าม่วง ท่ามะกา ปอพลอย พนมทวน เมืองกาญจนบุรี เลาช้วย หนองปรือ และห้วยกระเจา
- 2) จังหวัดประจวบคีรีขันธ์ จำนวน 2 อำเภอ ประกอบด้วย ปราณบุรี และหัวหิน
- 3) จังหวัดเพชรบุรี จำนวน 8 อำเภอ ประกอบด้วย แก่งกระจาน เขาย้อย ชะอำ ท่าทาง บ้านลาด บ้านแหลม เมืองเพชรบุรี และหนองหญ้าปล้อง
- 4) จังหวัดราชบุรี จำนวน 6 อำเภอ ประกอบด้วย จอมบึง บ้านโป่ง ปากท่อ โพธาราม เมืองราชบุรี และสวนผึ้ง
- 5) จังหวัดสมุทรสงคราม จำนวน 2 อำเภอ ประกอบด้วย เมืองสมุทรสงคราม และอัมพวา
- 6) จังหวัดสุพรรณบุรี จำนวน 7 อำเภอ ประกอบด้วย ดอนเจดีย์ ด่านช้าง เดิมบางนางบวช เมืองสุพรรณบุรี สามชุก หนองหญ้าไซ และอู่ทอง

6.2.4 พื้นที่เสี่ยงน้ำท่วมเดือนตุลาคม ประกอบด้วย

- 1) จังหวัดกาญจนบุรี จำนวน 9 อำเภอ ประกอบด้วย ด่านมะขามเตี้ย ท่าม่วง ท่ามะกา ปอพลอย พนมทวน เมืองกาญจนบุรี เลาช้วย หนองปรือ และห้วยกระเจา
- 2) จังหวัดประจวบคีรีขันธ์ จำนวน 2 อำเภอ ประกอบด้วย ปราณบุรี และหัวหิน
- 3) จังหวัดเพชรบุรี จำนวน 8 อำเภอ ประกอบด้วย แก่งกระจาน เขาย้อย ชะอำ ท่าทาง บ้านลาด บ้านแหลม เมืองเพชรบุรี และหนองหญ้าปล้อง
- 4) จังหวัดราชบุรี จำนวน 6 อำเภอ ประกอบด้วย จอมบึง บ้านโป่ง ปากท่อ โพธาราม เมืองราชบุรี และสวนผึ้ง
- 5) จังหวัดสมุทรสงคราม จำนวน 2 อำเภอ ประกอบด้วย เมืองสมุทรสงคราม และอัมพวา

6) จังหวัดสุพรรณบุรี จำนวน 7 อำเภอ ประกอบด้วย ดอนเจดีย์ ด้านช้าง เดิมบางนางบวช เมืองสุพรรณบุรี สามชุก หนองหญ้าไซ และอู่ทอง

6.2.5 พื้นที่เสี่ยงน้ำท่วมเดือนพฤศจิกายน ประกอบด้วย

1) จังหวัดกาญจนบุรี จำนวน 9 อำเภอ ประกอบด้วย ด่านมะขามเตี้ย ท่าม่วง ท่ามะกา

2) จังหวัดประจวบคีรีขันธ์ จำนวน 2 อำเภอ ประกอบด้วย ปราณบุรี และหัวหิน

3) จังหวัดเพชรบุรี จำนวน 8 อำเภอ ประกอบด้วย แก่งกระจาน เขาย้อย ชะอำ ท่ายาง

4) จังหวัดราชบุรี จำนวน 6 อำเภอ ประกอบด้วย จอมบึง บ้านโป่ง ปากท่อ โพธาราม
เมืองราชบุรี และสวนผึ้ง

5) จังหวัดสมุทรสงคราม จำนวน 2 อำเภอ ประกอบด้วย เมืองสมุทรสงคราม และอัมพวา

เมืองสุพรรณบุรี สามชุก หนองหญ้าไซ และอุทัย

1) จังหวัดกาญจนบุรี จำนวน 9 อำเภอ ประกอบด้วย ด่านมะขามเตี้ย ท่าม่วง ท่ามะกา

นวน เมืองกาญจนบุรี เลขาวิญ หนองปรือ และห้วยกระเจา

2) จังหวัดประจวบคีรีขันธ์ จำนวน 2 อำเภอ ประกอบด้วย ปราณบุรี และหัวหิน

3) จังหวัดเพชรบุรี จำนวน 8 อำเภอ ประกอบด้วย แก่งกระจาน เขาย้อย ชะอำ ท่ายาง

ทลม เมืองเพชรบุรี และหนองหญ้าปล้อง

4) จังหวัดราชบุรี จำนวน 6 อำเภอ ประกอบด้วย จอมบึง บ้านโป่ง ปากท่อ โพธาราม

ส่วนฝั่ง

5) จังหวัดสมุทรสงคราม จำนวน 2 อำเภอ ประกอบด้วย เมืองสมุทรสงคราม และอัมพวา

6) จังหวัดสุพรรณบุรี จำนวน 17 อำเภอ ประกอบด้วย ดอนเจดีย์ ด้านช้าง เดิมบางนางบวช

สามชุก หนองหญ้าไซ อุ้มทอง โกสุมพิสัย ชื่นชม เชียงยืน นาเชือก นาโดน บรบือ พยัคฆภูมิพิสัย

ม. ยางสีสุราช และวาปีปทุม

7) จังหวัดร้อยเอ็ด จำนวน 19 อำเภอ ประกอบด้วย เกษตรวิสัย จตุรพักตรพิมาน จังหาร

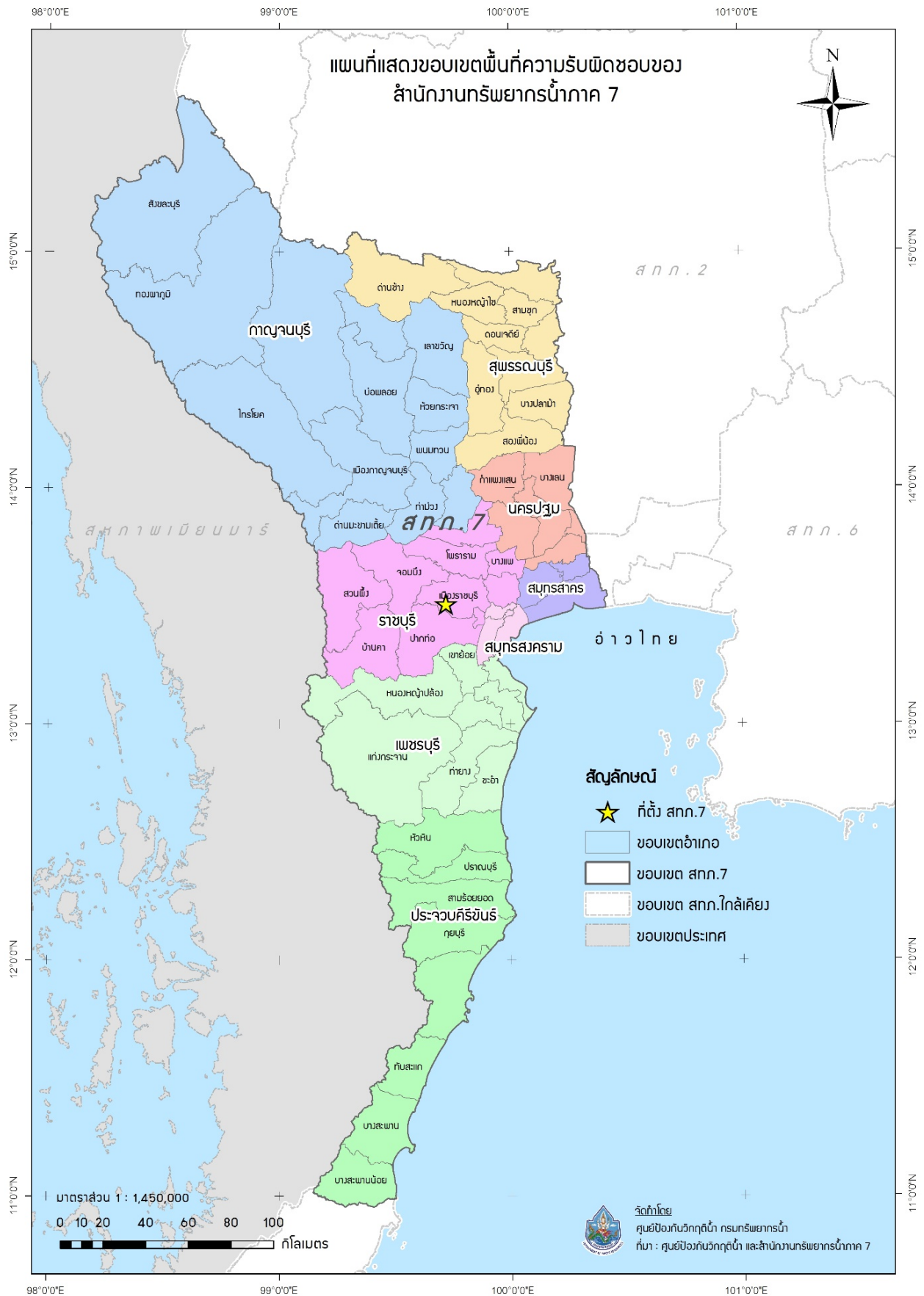
บาทหลวง ธวัชบุรี ปทุมรัตน์ พนมไพร โพธิ์ชัย โพนทราย โพนทอง เมืองร้อยเอ็ด เมืองสรวง

บุญมี เสถบุญมี หนองพอก หนองฮี และอาจสามารถ

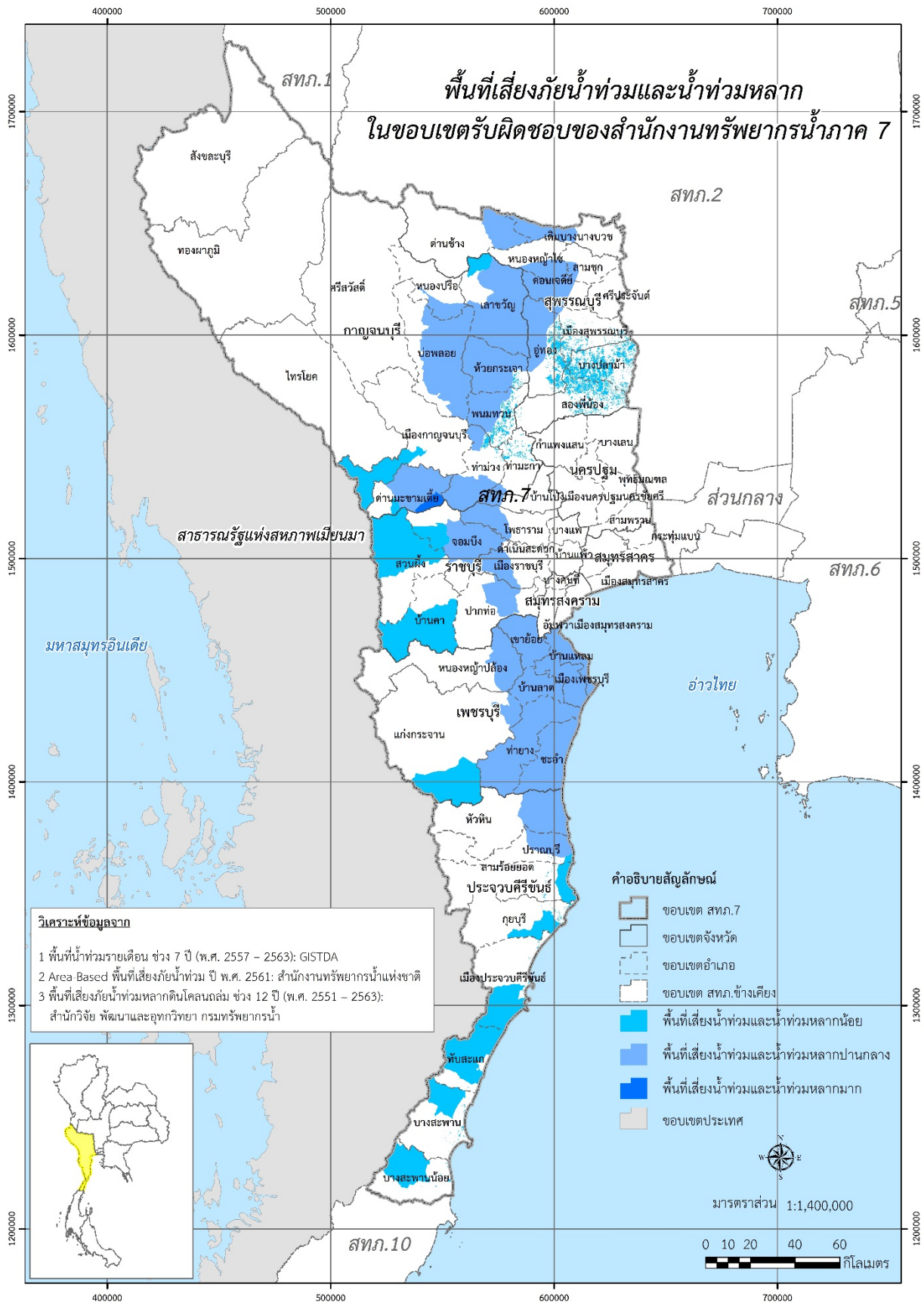
ชุดแสดงดังรูปที่ 2 และสรุปรายละเอียดระดับต่ำ แสดงในภาคผนวก 1

ν_0	ω	ν_0	ν_0
0	0	0	0
1	1	1	1
2	2	2	2
3	3	3	3
4	4	4	4
5	5	5	5
6	6	6	6
7	7	7	7
8	8	8	8
9	9	9	9
10	10	10	10
11	11	11	11
12	12	12	12
13	13	13	13
14	14	14	14
15	15	15	15
16	16	16	16
17	17	17	17
18	18	18	18
19	19	19	19
20	20	20	20
21	21	21	21
22	22	22	22
23	23	23	23
24	24	24	24
25	25	25	25
26	26	26	26
27	27	27	27
28	28	28	28
29	29	29	29
30	30	30	30
31	31	31	31
32	32	32	32
33	33	33	33
34	34	34	34
35	35	35	35
36	36	36	36
37	37	37	37
38	38	38	38
39	39	39	39
40	40	40	40
41	41	41	41
42	42	42	42
43	43	43	43
44	44	44	44
45	45	45	45
46	46	46	46
47	47	47	47
48	48	48	48
49	49	49	49
50	50	50	50
51	51	51	51
52	52	52	52
53	53	53	53
54	54	54	54
55	55	55	55
56	56	56	56
57	57	57	57
58	58	58	58
59	59	59	59
60	60	60	60
61	61	61	61
62	62	62	62
63	63	63	63
64	64	64	64
65	65	65	65
66	66	66	66
67	67	67	67
68	68	68	68
69	69	69	69
70	70	70	70
71	71	71	71
72	72	72	72
73	73	73	73
74	74	74	74
75	75	75	75
76	76	76	76
77	77	77	77
78	78	78	78
79	79	79	79
80	80	80	80
81	81	81	81
82	82	82	82
83	83	83	83
84	84	84	84
85	85	85	85
86	86	86	86
87	87	87	87
88	88	88	88
89	89	89	89
90	90	90	90
91	91	91	91
92	92	92	92
93	93	93	93
94	94	94	94
95	95	95	95
96	96	96	96
97	97	97	97
98	98	98	98
99	99	99	99
100	100	100	100

[illegible]



รูปที่ 1 ขอบเขตพื้นที่ความรับผิดชอบของสำนักงานทรัพยากรน้ำภาค 7



รูปที่ 2 พื้นที่เสี่ยงน้ำท่วมในขอบเขตของสำนักงานทรัพยากรน้ำภาค 7

6.3 พื้นที่เสี่ยงภัยแล้ง

6.3.1 พื้นที่เสี่ยงภัยแล้งเดือนมกราคม ประกอบด้วย

- 1) จังหวัดกาญจนบุรี จำนวน 9 อำเภอ ประกอบด้วย ด้านมะขามเตี้ย ท่าม่วง ท่ามะกา ปอพลอย พนมทวน เมืองกาญจนบุรี เลาขวัญ หนองปรือ ห้วยกระเจา
- 2) จังหวัดประจวบคีรีขันธ์ จำนวน 2 อำเภอ ประกอบด้วย ปรานบุรี หัวหิน
- 3) จังหวัดเพชรบุรี จำนวน 8 อำเภอ ประกอบด้วย แก่งกระจาน เขาย้อย ชะอำ ท่าทาง บ้านลาด บ้านแหลม เมืองเพชรบุรี หนองหญ้าปล้อง
- 4) จังหวัดราชบุรี จำนวน 6 อำเภอ ประกอบด้วย จอมบึง บ้านโป่ง ปากท่อ โพธาราม เมืองราชบุรี สวนผึ้ง
- 5) จังหวัดสมุทรสงคราม จำนวน 2 อำเภอ ประกอบด้วย เมืองสมุทรสงคราม อัมพวา
- 6) จังหวัดสุพรรณบุรี จำนวน 7 อำเภอ ประกอบด้วย ดอนเจดีย์ ด้านช้าง เดิมบางนางบวช เมืองสุพรรณบุรี สามชุก หนองหญ้าไซ อุทอง

6.3.2 พื้นที่เสี่ยงภัยแล้งเดือนกุมภาพันธ์ ประกอบด้วย

- 1) จังหวัดกาญจนบุรี จำนวน 9 อำเภอ ประกอบด้วย ด้านมะขามเตี้ย ท่าม่วง ท่ามะกา ปอพลอย พนมทวน เมืองกาญจนบุรี เลาขวัญ หนองปรือ ห้วยกระเจา
- 2) จังหวัดประจวบคีรีขันธ์ จำนวน 2 อำเภอ ประกอบด้วย ปรานบุรี หัวหิน
- 3) จังหวัดเพชรบุรี จำนวน 8 อำเภอ ประกอบด้วย แก่งกระจาน เขาย้อย ชะอำ ท่าทาง บ้านลาด บ้านแหลม เมืองเพชรบุรี หนองหญ้าปล้อง
- 4) จังหวัดราชบุรี จำนวน 6 อำเภอ ประกอบด้วย จอมบึง บ้านโป่ง ปากท่อ โพธาราม เมืองราชบุรี สวนผึ้ง
- 5) จังหวัดสมุทรสงคราม จำนวน 2 อำเภอ ประกอบด้วย เมืองสมุทรสงคราม อัมพวา
- 6) จังหวัดสุพรรณบุรี จำนวน 7 อำเภอ ประกอบด้วย ดอนเจดีย์ ด้านช้าง เดิมบางนางบวช เมืองสุพรรณบุรี สามชุก หนองหญ้าไซ อุทอง

6.3.3 พื้นที่เสี่ยงภัยแล้งเดือนมีนาคม ประกอบด้วย

- 1) จังหวัดกาญจนบุรี จำนวน 9 อำเภอ ประกอบด้วย ด้านมะขามเตี้ย ท่าม่วง ท่ามะกา ปอพลอย พนมทวน เมืองกาญจนบุรี เลาขวัญ หนองปรือ ห้วยกระเจา
- 2) จังหวัดประจวบคีรีขันธ์ จำนวน 2 อำเภอ ประกอบด้วย ปรานบุรี หัวหิน
- 3) จังหวัดเพชรบุรี จำนวน 8 อำเภอ ประกอบด้วย แก่งกระจาน เขาย้อย ชะอำ ท่าทาง บ้านลาด บ้านแหลม เมืองเพชรบุรี หนองหญ้าปล้อง
- 4) จังหวัดราชบุรี จำนวน 6 อำเภอ ประกอบด้วย จอมบึง บ้านโป่ง ปากท่อ โพธาราม เมืองราชบุรี สวนผึ้ง
- 5) จังหวัดสมุทรสงคราม จำนวน 2 อำเภอ ประกอบด้วย เมืองสมุทรสงคราม อัมพวา
- 6) จังหวัดสุพรรณบุรี จำนวน 7 อำเภอ ประกอบด้วย ดอนเจดีย์ ด้านช้าง เดิมบางนางบวช เมืองสุพรรณบุรี สามชุก หนองหญ้าไซ อุทอง

6.3.4 พื้นที่เสี่ยงภัยแล้งเดือนเมษายน ประกอบด้วย

- 1) จังหวัดกาญจนบุรี จำนวน 9 อำเภอ ประกอบด้วย ด่านมะขามเตี้ย ท่าม่วง ท่ามะกา บ่อพลอย พนมทวน เมืองกาญจนบุรี เลาช่วญ หนองปรือ ห้วยกระเจา
- 2) จังหวัดประจวบคีรีขันธ์ จำนวน 2 อำเภอ ประกอบด้วย ปราณบุรี หัวหิน
- 3) จังหวัดเพชรบุรี จำนวน 8 อำเภอ ประกอบด้วย แก่งกระจาน เขาย้อย ชะอำ ท่าทาง บ้านลาด บ้านแหลม เมืองเพชรบุรี หนองหญ้าปล้อง
- 4) จังหวัดราชบุรี จำนวน 6 อำเภอ ประกอบด้วย จอมบึง บ้านโป่ง ปากท่อ โพธาราม เมืองราชบุรี สวนผึ้ง
- 5) จังหวัดสมุทรสงคราม จำนวน 2 อำเภอ ประกอบด้วย เมืองสมุทรสงคราม อัมพวา
- 6) จังหวัดสุพรรณบุรี จำนวน 7 อำเภอ ประกอบด้วย ดอนเจดีย์ ด่านช้าง เดิมบางนางบวช เมืองสุพรรณบุรี สามชุก หนองหญ้าไซ อุทัยทอง

6.3.5 พื้นที่เสี่ยงภัยแล้งเดือนพฤษภาคม ประกอบด้วย

- 1) จังหวัดกาญจนบุรี จำนวน 9 อำเภอ ประกอบด้วย ด่านมะขามเตี้ย ท่าม่วง ท่ามะกา บ่อพลอย พนมทวน เมืองกาญจนบุรี เลาช่วญ หนองปรือ ห้วยกระเจา
- 2) จังหวัดประจวบคีรีขันธ์ จำนวน 2 อำเภอ ประกอบด้วย ปราณบุรี หัวหิน
- 3) จังหวัดเพชรบุรี จำนวน 8 อำเภอ ประกอบด้วย แก่งกระจาน เขาย้อย ชะอำ ท่าทาง บ้านลาด บ้านแหลม เมืองเพชรบุรี หนองหญ้าปล้อง
- 4) จังหวัดราชบุรี จำนวน 6 อำเภอ ประกอบด้วย จอมบึง บ้านโป่ง ปากท่อ โพธาราม เมืองราชบุรี สวนผึ้ง
- 5) จังหวัดสมุทรสงคราม จำนวน 2 อำเภอ ประกอบด้วย เมืองสมุทรสงคราม อัมพวา
- 6) จังหวัดสุพรรณบุรี จำนวน 7 อำเภอ ประกอบด้วย ดอนเจดีย์ ด่านช้าง เดิมบางนางบวช เมืองสุพรรณบุรี สามชุก หนองหญ้าไซ อุทัยทอง

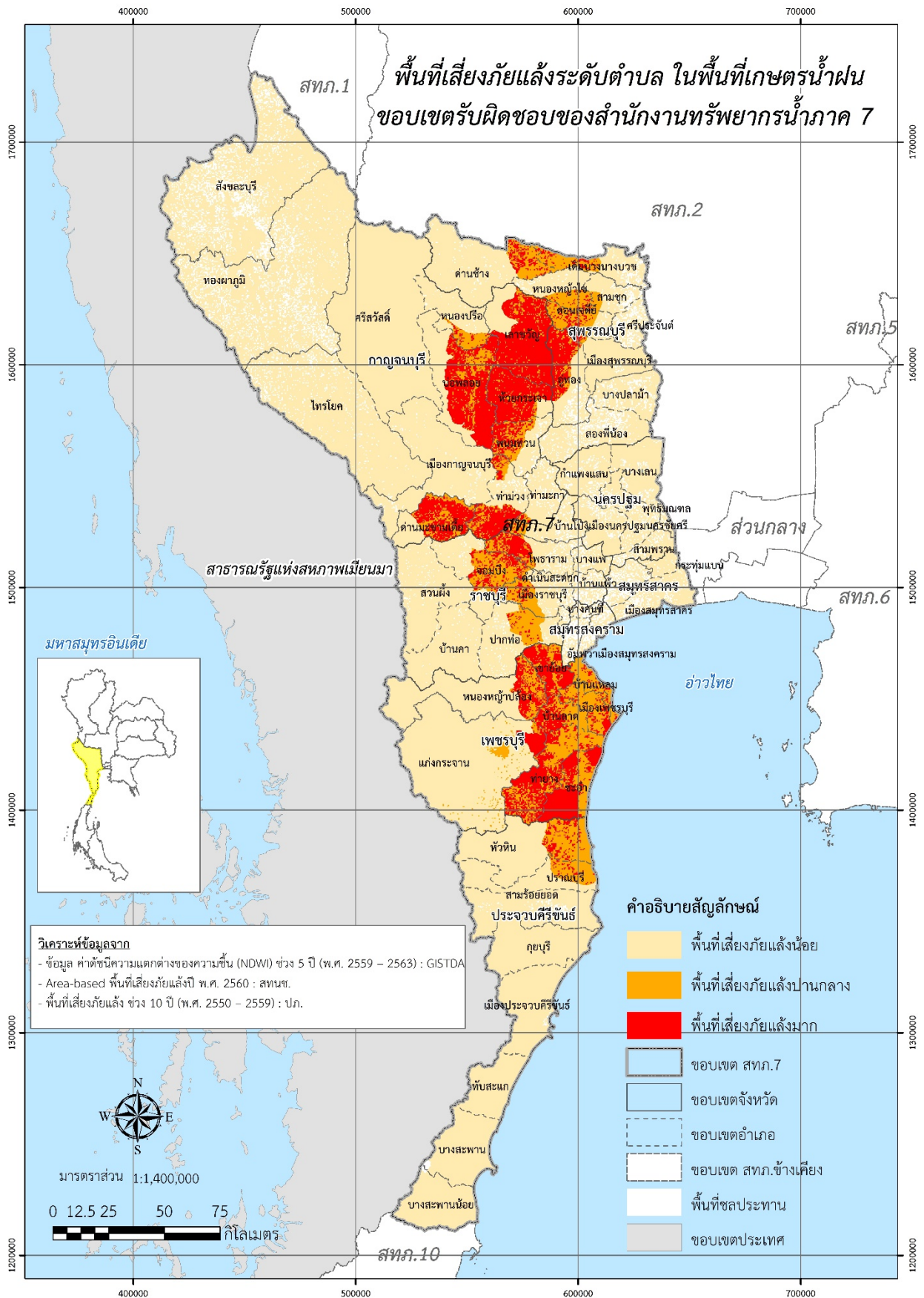
6.3.6 พื้นที่เสี่ยงภัยแล้งเดือนมิถุนายน ประกอบด้วย

- 1) จังหวัดกาญจนบุรี จำนวน 9 อำเภอ ประกอบด้วย ด่านมะขามเตี้ย ท่าม่วง ท่ามะกา บ่อพลอย พนมทวน เมืองกาญจนบุรี เลาช่วญ หนองปรือ ห้วยกระเจา
- 2) จังหวัดประจวบคีรีขันธ์ จำนวน 2 อำเภอ ประกอบด้วย ปราณบุรี หัวหิน
- 3) จังหวัดเพชรบุรี จำนวน 8 อำเภอ ประกอบด้วย แก่งกระจาน เขาย้อย ชะอำ ท่าทาง บ้านลาด บ้านแหลม เมืองเพชรบุรี หนองหญ้าปล้อง
- 4) จังหวัดราชบุรี จำนวน 6 อำเภอ ประกอบด้วย จอมบึง บ้านโป่ง ปากท่อ โพธาราม เมืองราชบุรี สวนผึ้ง
- 5) จังหวัดสมุทรสงคราม จำนวน 2 อำเภอ ประกอบด้วย เมืองสมุทรสงคราม อัมพวา
- 6) จังหวัดสุพรรณบุรี จำนวน 7 อำเภอ ประกอบด้วย ดอนเจดีย์ ด่านช้าง เดิมบางนางบวช เมืองสุพรรณบุรี สามชุก หนองหญ้าไซ อุทัยทอง

6.3.7 พื้นที่เสี่ยงภัยแล้งเดือนกรกฎาคม ประกอบด้วย

- 1) จังหวัดกาญจนบุรี จำนวน 9 อำเภอ ประกอบด้วย ด้านมะขามเตี้ย ท่าม่วง ท่ามะกา ปอพลอย พนมทวน เมืองกาญจนบุรี เลาขวัญ หนองปรือ ห้วยกระเจา
- 2) จังหวัดประจวบคีรีขันธ์ จำนวน 2 อำเภอ ประกอบด้วย ปราณบุรี หัวหิน
- 3) จังหวัดเพชรบุรี จำนวน 8 อำเภอ ประกอบด้วย แก่งกระจาน เขาย้อย ชะอำ ท่าทาง บ้านลาด บ้านแหลม เมืองเพชรบุรี หนองหญ้าปล้อง
- 4) จังหวัดราชบุรี จำนวน 6 อำเภอ ประกอบด้วย จอมบึง บ้านโป่ง ปากท่อ โพธาราม เมืองราชบุรี สวนผึ้ง
- 5) จังหวัดสมุทรสงคราม จำนวน 2 อำเภอ ประกอบด้วย เมืองสมุทรสงคราม อัมพวา
- 6) จังหวัดสุพรรณบุรี จำนวน 7 อำเภอ ประกอบด้วย ดอนเจดีย์ ด้านช้าง เดิมบางนางบวช เมืองสุพรรณบุรี สามชุก หนองหญ้าไซ อุทัยทอง

รายละเอียดแสดงดังรูปที่ 3 และสรุปรายละเอียดระดับตำบลแสดงในภาคผนวก 2



รูปที่ 3 พื้นที่เสี่ยงภัยแล้งสำหรับพื้นที่นอกเขตชลประทาน ในขอบเขตสำนักงานทรัพยากรน้ำภาค 7

7. ข้อมูลความพร้อมด้านอุปกรณ์/เครื่องมือ/อาคารชลศาสตร์

7.1 ความพร้อมด้านสถานีตรวจวัดสถานการณ์น้ำ จำนวน 184 สถานี ประกอบด้วย

1) ระบบปฏิบัติการเฝ้าระวังและเตือนภัยล่วงหน้าน้ำหลาก-ดินถล่ม (Early Warning System) จำนวน 104 สถานี (<http://ews.dwr.go.th/ews/>)

2) ระบบตรวจวัดสถานการณ์น้ำทางไกลอัตโนมัติ (โทรมาตร) จำนวน 27 สถานี และระบบกล้อง CCTV จำนวน 15 สถานี สถานีอุตุ-อุทกวิทยา จำนวน 10 สถานี (รายละเอียดแสดงดังรูปที่ 4 และรายละเอียดของสถานีตรวจวัดสภาพน้ำทางไกลอัตโนมัติระบบกล้อง CCTV และสถานีอุตุ-อุทกวิทยาในภาคผนวก 3 และสามารถดูรายละเอียดได้ที่เว็บไซต์ <http://mekhala.dwr.go.th/>)

3) สถานีตรวจวัดแหล่งน้ำขนาดเล็ก จำนวน 28 แห่ง (รายละเอียดแสดงดังรูปที่ 4 และรายละเอียดของสถานีตรวจวัดแหล่งน้ำขนาดเล็กในภาคผนวก 4 และสามารถดูรายละเอียดได้ที่เว็บไซต์ <http://srm-woc.dwr.go.th/>)

7.2 ความพร้อมด้านอุปกรณ์และเครื่องมือ

1) เครื่องสูบน้ำ จำนวน 35 เครื่อง ใช้งานได้ 13 เครื่อง ประกอบด้วย

- เครื่องสูบน้ำขนาด 8 นิ้ว จำนวน 2 เครื่อง (ใช้งานได้ 2 เครื่อง)
- เครื่องสูบน้ำขนาด 10 นิ้ว จำนวน 3 เครื่อง (ใช้งานได้ 1 เครื่อง)
- เครื่องสูบน้ำขนาด 12 นิ้ว จำนวน 25 เครื่อง (ใช้งานได้ 8 เครื่อง)
- เครื่องสูบน้ำขนาด 26 นิ้ว จำนวน 2 เครื่อง (ใช้งานได้ 0 เครื่อง)
- เครื่องสูบน้ำขนาด 30 นิ้ว จำนวน 3 เครื่อง (ใช้งานได้ 2 เครื่อง)

2) รถบรรทุก จำนวน 9 คัน ใช้งานได้ 9 คัน ประกอบด้วย

- รถยนต์บรรทุกน้ำ ขนาด 6,000 ลิตร จำนวน 2 คัน (ใช้งานได้ 2 คัน)
- รถยนต์บรรทุก 6 ล้อ จำนวน 3 คัน (ใช้งานได้ 3 คัน)
- รถยนต์บรรทุก 6 ล้อ พร้อมเครน จำนวน 2 คัน (ใช้งานได้ 2 คัน)
- รถยนต์บรรทุก 6 ล้อ (NGV) จำนวน 1 คัน (ใช้งานได้ 1 คัน)
- รถยนต์บรรทุก 10 ล้อ (NGV) พร้อมเครน จำนวน 1 คัน (ใช้งานได้ 1 คัน)

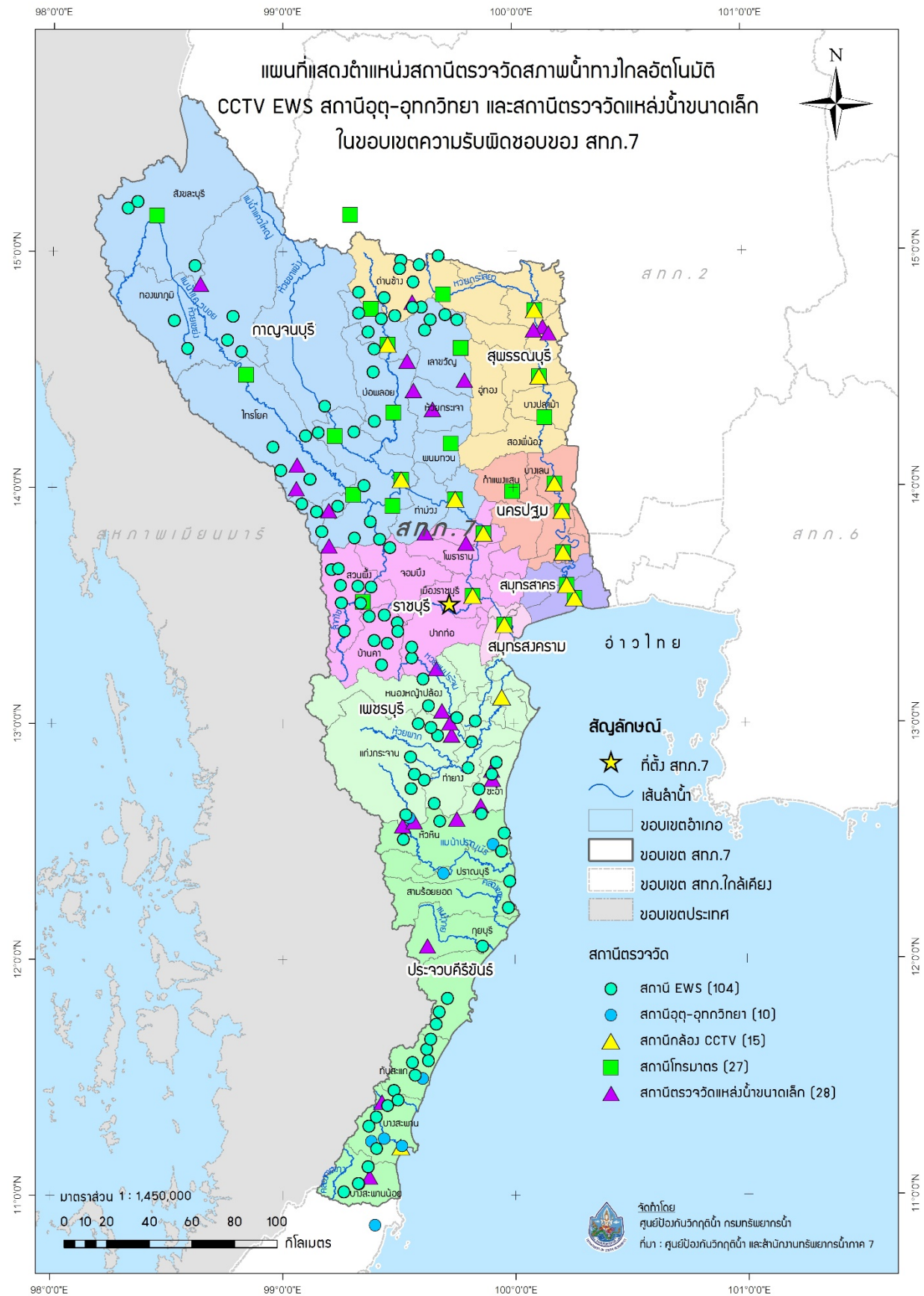
3) รถชุด จำนวน 2 คัน ใช้งานได้ 2 คัน

4) เรือดูดโคลน 2 ลำ ใช้งานได้ 2 ลำ

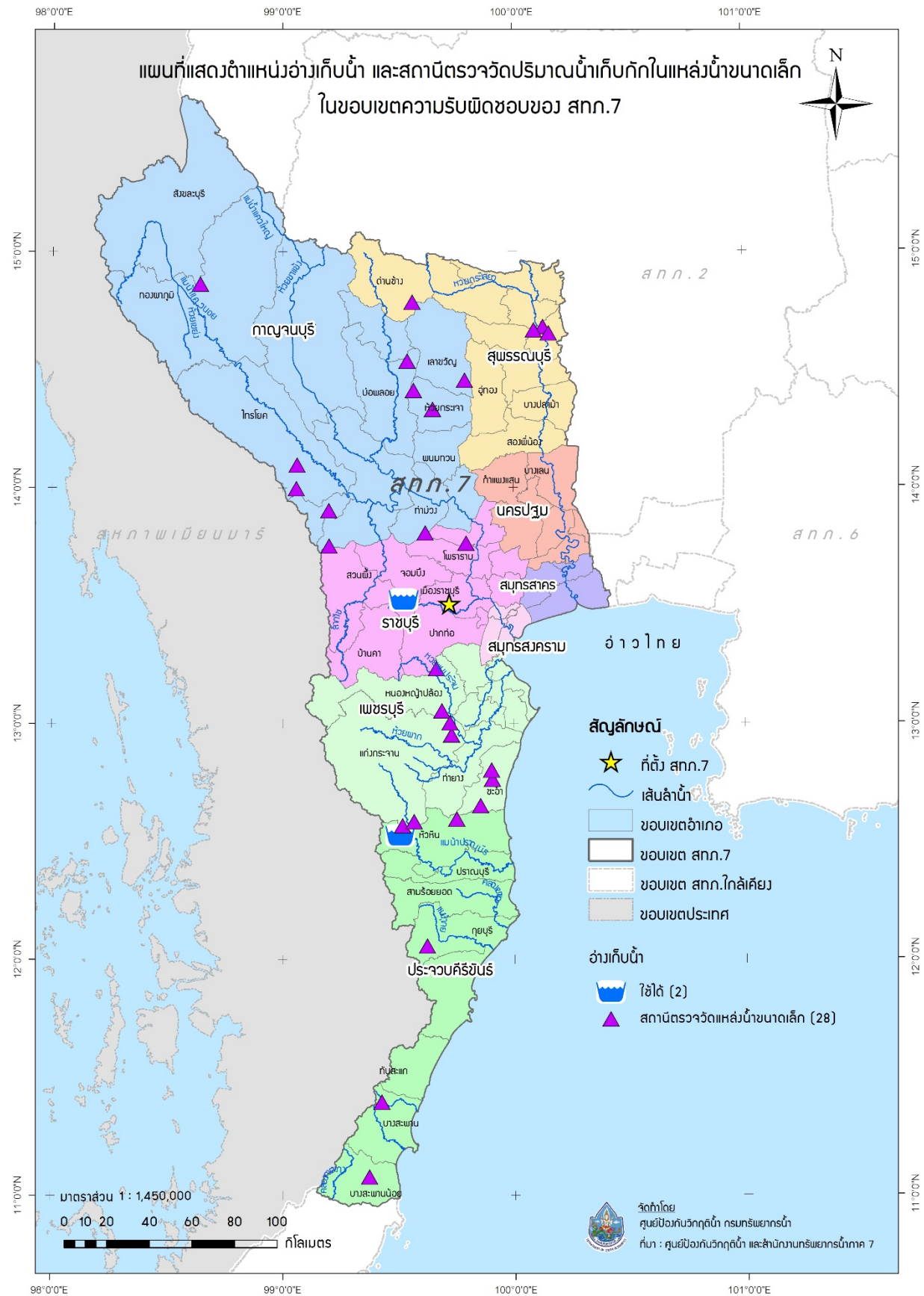
5) ชุดประปาสนาม จำนวน 2 ชุด ใช้งานได้ 0 ชุด

6) ความพร้อมด้านความมั่นคงของอ่างเก็บน้ำ จำนวน 2 แห่ง (ใช้งานได้ 2 แห่ง)

รายละเอียดของความพร้อมด้านความมั่นคงของอ่างเก็บน้ำแสดงดังรูปที่ 5 และรายละเอียดของความพร้อมด้านความมั่นคงของอ่างเก็บน้ำในภาคผนวก 5



รูปที่ 4 ตำแหน่งสถานีตรวจวัดสภาพน้ำทางไกลอัตโนมัติ CCTV EWS สถานีอุตุ-อุทกวิทยา และสถานีตรวจวัดแหล่งน้ำขนาดเล็ก ในเขตพื้นที่ความรับผิดชอบของสำนักงานทรัพยากรน้ำภาค 7



รูปที่ 5 ตำแหน่งโครงการพัฒนาแหล่งน้ำประเภทอ่างเก็บน้ำ ในเขตพื้นที่ความรับผิดชอบของสำนักงานทรัพยากรน้ำภาค 7

8. ข้อมูลความพร้อมด้านบุคลากร

8.1 เจ้าหน้าที่ด้านเฝ้าระวังสถานการณ์ด้านภาวะน้ำท่วมและภาวะน้ำแล้ง จำนวน 10 ราย

ลำดับ	ชื่อ-นามสกุล	สถานที่	เบอร์โทรศัพท์
1	นายเรวัตร วัชศิลป์	ราชบุรี	081-827-1564
2	นายสามารถ สกุนใจแก้ว	ราชบุรี	085-324-9944
3	นายพัฒนา ชูศิลป์	ราชบุรี	089-547-9479
4	นางสาวเปี่ยมศิริ มากสงขลา	ราชบุรี	065-161-6146
5	นายมานิตย์ เสือเดช	ราชบุรี	096-381-8813
6	นายหิรัญ เจริญพร	ราชบุรี	097-069-6110
7	นายเอกลักษณ์ กลัดแก้ว	ราชบุรี	081-178-6885
8	นางสาวเสาวลักษณ์ ปลอดโปร่ง	ราชบุรี	093-423-7737
9	นายบุญเกื้อ เกตุคำ	ราชบุรี	089-2058281
10	นายวิชาเยล พัฒนาศิย	ราชบุรี	089-2058274

8.2 เจ้าหน้าที่ด้านการปฏิบัติงานเชิงพื้นที่รายจังหวัด จำนวน 9 ราย

ลำดับ	ชื่อ-นามสกุล	สถานที่	เบอร์โทรศัพท์
1	ว่าที่ร้อยตรีธนทรัพย์ ลิ้มพัฒน์อักษร	กาญจนบุรี	081-9160095
2	นายชาญชัย พึ่งไร่ทอง	สมุทรสงคราม	087-6694410
3	นางสาวศรีนวล เริ่มภักดิ์	ราชบุรี	081-9420268
4	นายมนตรี โภโค	เพชรบุรี	081-9841621
5	นายเชตุ จันทร์ถิ	ประจวบคีรีขันธ์	065-6154156
6	นายสมชาย สิทธิสร	สุพรรณบุรี/นครปฐม	095-5031673
7	นายสถาพร เผ่าจินดา	สมุทรสาคร	081-8694631
8	นายบุญเกื้อ เกตุคำ	(หัวหน้าทีม)	089-2058281
9	นายเสรี เล็กวิไล	ราชบุรี/กาญจนบุรี/ สมุทรสงคราม/เพชรบุรี/ ประจวบคีรีขันธ์/ นครปฐม/สมุทรสาคร	089-0818727

8.3 รายชื่อผู้รู้ประจำสถานีเตือนภัยล่วงหน้าน้ำหลาก-ดินถล่มในพื้นที่ จำนวน 104 ราย รายละเอียดของรายชื่อและเบอร์โทรศัพท์ผู้รู้ในภาคผนวก 3

8.4 รายชื่อเจ้าหน้าที่ส่วนกลางในการติดตามสถานการณ์ด้านภาวะน้ำท่วมและภาวะน้ำแล้ง

ลำดับ	ชื่อ-นามสกุล	ตำแหน่ง	เบอร์โทรศัพท์
ด้านภาวะน้ำท่วม			
1	นายยิ่งยง ลิคะสิริ	ผู้อำนวยการส่วนป้องกันพื้นที่เฉพาะ	081-8012785
2	นายจิรวัฒน์ ประชีพนาย	วิศวกรโยธาชำนาญการ	086-3388212
3	นายยศสรณ์ ปาลเกลี้ยง	วิศวกรโยธาปฏิบัติการ	084-2492663
ด้านภาวะน้ำแล้ง			
4	นายธนากร แสนวงษ์	ผู้อำนวยการส่วนประสานการปฏิบัติงาน	081-8012781
5	นางสาวปณณวีร์ สวรรยาพานิช	วิศวกรโยธาชำนาญการ	089-9455654
6	นายพงศ์ภัค ชีรนวนิชย์	วิศวกรโยธาปฏิบัติการ	083-0878668
ด้านการวิเคราะห์และประเมินสถานการณ์น้ำ			
7	นายสุประภาพร พัฒนสังหเสนีย์	ผู้อำนวยการศูนย์เมขลา	089-7724611
8	นายจตุพงษ์ ไพบูลย์โรจนา	นักวิเคราะห์นโยบายและแผนชำนาญการ	086-4721588
9	นายธนัช สระประเทศ	นักวิเคราะห์นโยบายและแผนปฏิบัติการ	099-8274638

9. แผนปฏิบัติการบรรเทาภาวะน้ำท่วมและภาวะน้ำแล้ง

9.1 แผนปฏิบัติการเพื่อรับสถานการณ์น้ำท่วมหลากดินโคลนถล่มประจำเดือนพฤษภาคม - ตุลาคม 2565

การสูบน้ำช่วยเหลือสถานการณ์น้ำท่วม มีรายละเอียดดังรูปที่ 6 ประกอบด้วย

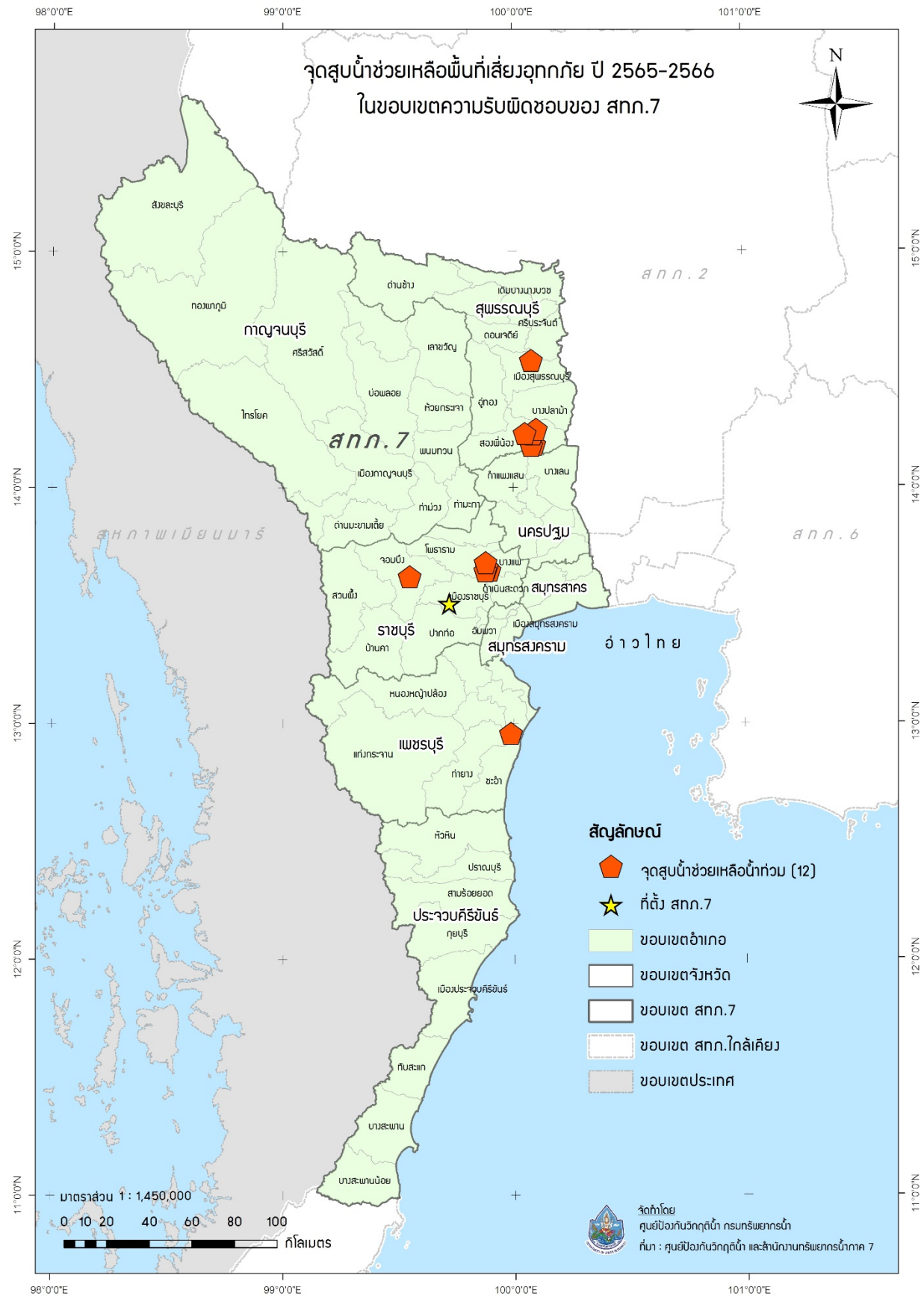
จุดที่	ตำบล	อำเภอ	จังหวัด	ขนาด เครื่อง สูบน้ำ	จำนวน (เครื่อง)	ผู้รับผิดชอบ	เบอร์โทรศัพท์
1	บ้านสิงห์	โพธาราม	ราชบุรี	12	1	นายบุญเกื้อ เกตุคำ	089-2058281
2	บ้านสิงห์	โพธาราม	ราชบุรี	12	1	นายบุญเกื้อ เกตุคำ	089-2058281
3	บ้านสิงห์	โพธาราม	ราชบุรี	12	1	นายบุญเกื้อ เกตุคำ	089-2058281
4	บ้านห้อย	โพธาราม	ราชบุรี	12	1	นายบุญเกื้อ เกตุคำ	089-2058281
5	จอมบึง	จอมบึง	ราชบุรี	12	1	นายบุญเกื้อ เกตุคำ	089-2058281
6	หนองจอก	ท่ายาง	เพชรบุรี	12	1	นายบุญเกื้อ เกตุคำ	089-2058281
7	บ้านโพธิ์	เมือง	สุพรรณบุรี	12	2	นายบุญเกื้อ เกตุคำ	089-2058281
8	บางเลน	สองพี่น้อง	สุพรรณบุรี	12	2	นายบุญเกื้อ เกตุคำ	089-2058281
9	บางเลน	สองพี่น้อง	สุพรรณบุรี	12	2	นายบุญเกื้อ เกตุคำ	089-2058281
10	บางตะเคียน	สองพี่น้อง	สุพรรณบุรี	12	2	นายบุญเกื้อ เกตุคำ	089-2058281

11	บางตะเคียน	สองพี่น้อง	สุพรรณบุรี	12	2	นายบุญเกื้อ เกตุคำ	089-2058281
12	ต้นตาล	สองพี่น้อง	สุพรรณบุรี	12	1	นายบุญเกื้อ เกตุคำ	089-2058281

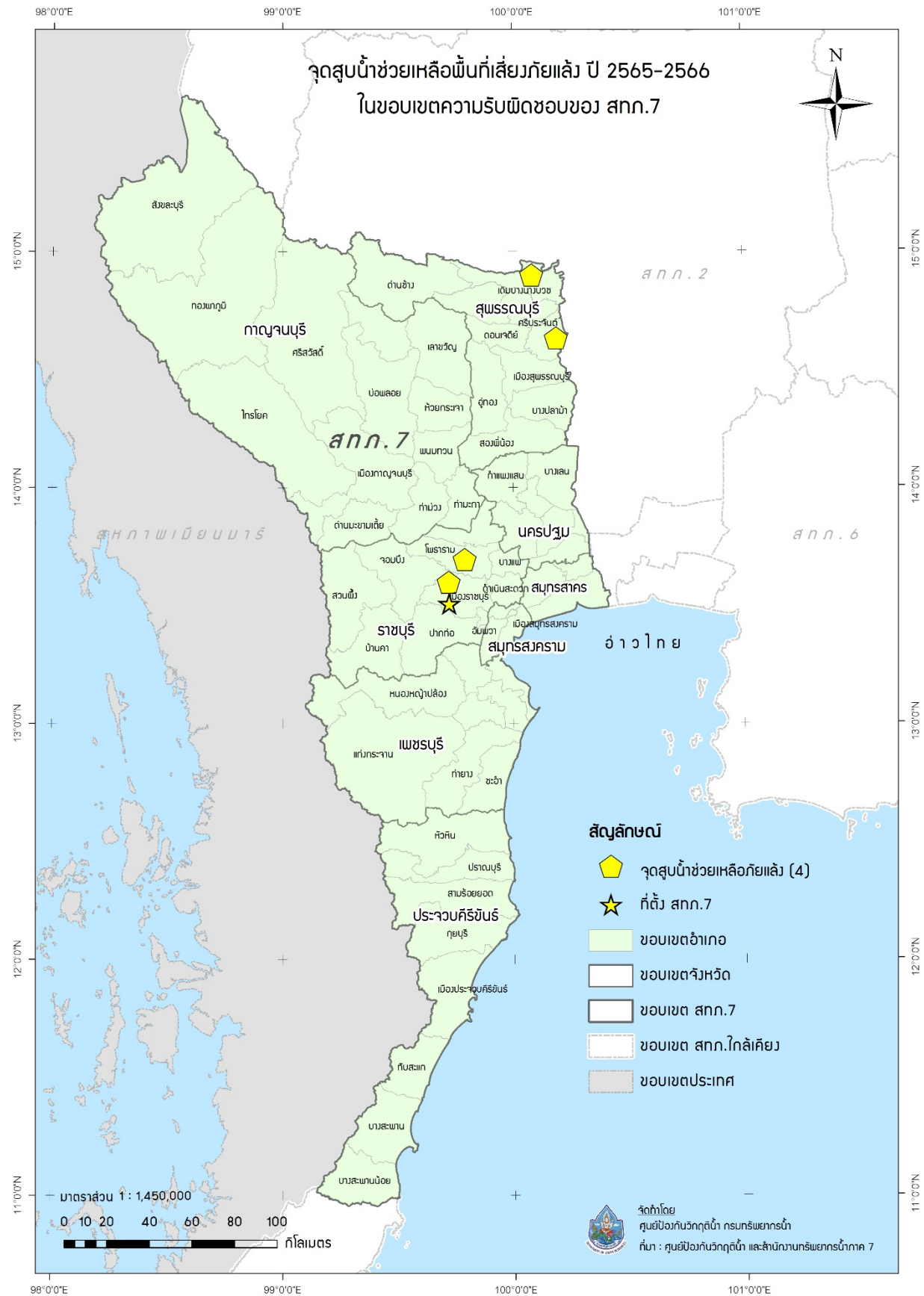
9.2 แผนปฏิบัติการในการรับสถานการณ์น้ำแล้ง

การสูบน้ำช่วยเหลือสถานการณ์น้ำแล้ง มีรายละเอียดดังรูปที่ 7 ประกอบด้วย

จุดที่	ตำบล	อำเภอ	จังหวัด	ขนาด เครื่อง สูบน้ำ	จำนวน (เครื่อง)	ผู้รับผิดชอบ	เบอร์โทรศัพท์
1	เกาะ พลับพลา	เมือง	ราชบุรี	12	1	นายบุญเกื้อ เกตุคำ	089-2058281
2	ปลายนา	ศรีประจันต์	สุพรรณบุรี	12	1	นายบุญเกื้อ เกตุคำ	089-2058281
3	ท่าชุมพล	โพธาราม	ราชบุรี	12	1	นายบุญเกื้อ เกตุคำ	089-2058281
4	เดิมบาง	เดิมบางนางบวช	สุพรรณบุรี	12	1	นายบุญเกื้อ เกตุคำ	089-2058281



รูปที่ 6 ตำแหน่งจุดติดตั้งเครื่องสูบน้ำช่วยเหลือน้ำท่วม ในเขตพื้นที่ความรับผิดชอบของ
สำนักงานทรัพยากรน้ำภาค 7



รูปที่ 7 ตำแหน่งจุดติดตั้งเครื่องสูบน้ำช่วยเหลือภัยแล้ง ในเขตพื้นที่ความรับผิดชอบของ
สำนักงานทรัพยากรน้ำภาค 7