



# แผนปฏิบัติการ บรรเทาภาวะน้ำท่วม

1 พฤษภาคม – 31 ตุลาคม 2565

ตามปฏิทินการบริหารจัดการน้ำ ปี 2565



**ชัชชาติ นครสวรรค์  
นนทบุรี ปทุมธานี พระนครศรีอยุธยา  
เพชรบูรณ์ ลพบุรี สมุทรปราการ  
สระบุรี อุทัยธานี และอ่างทอง**

จัดทำโดย  
**ศูนย์อำนวยการติดตาม  
และแก้ไขปัญหาน้ำแล้งและน้ำท่วม**  
กรมทรัพยากรน้ำ ปี พ.ศ. 2565 – 2566

## คำนำ

ตามมติคณะรัฐมนตรี เมื่อวันที่ 3 พฤษภาคม 2565 รับทราบมาตรการรับมือฤดูฝน ปี 2565 และโครงการเพิ่มประสิทธิภาพการบริหารจัดการทรัพยากรน้ำในช่วงฤดูฝน ปี 2565 และการกักเก็บน้ำเพื่อฤดูแล้ง ปี 2565/2566 โดยมอบหมายหน่วยงานที่เกี่ยวข้องจัดทำแผนปฏิบัติการตามมาตรการต่อไป โดยมาตรการที่ 7 ได้มอบหมายให้กรมทรัพยากรน้ำเตรียมความพร้อม และวางแผนเครื่องจักร เครื่องมือ ประจำพื้นที่เสี่ยงน้ำท่วมและฝนน้อยกว่าค่าปกติ ให้แล้วเสร็จภายในเดือนกรกฎาคม พ.ศ. 2565

ดังนั้นกรมทรัพยากรน้ำจึงได้จัดทำแผนปฏิบัติการบรรเทาภาวะน้ำท่วม ประจำปี 2565/2566 ของสำนักงานทรัพยากรน้ำภาค 2 เพื่อเป็นการเตรียมความพร้อม การกำหนดแผนงาน และมาตรการเชิงปฏิบัติด้านการบรรเทาภาวะวิกฤติในแต่ละพื้นที่ โดยแผนปฏิบัติการฯ ฉบับนี้ มีวัตถุประสงค์เพื่อให้เจ้าหน้าที่ของกรมทรัพยากรน้ำและผู้ที่เกี่ยวข้อง ทราบถึงกระบวนการปฏิบัติงาน การเตรียมความพร้อมด้านต่าง ๆ แผนปฏิบัติการบรรเทาภาวะน้ำท่วม และรายชื่อเจ้าหน้าที่ในการติดต่อประสานงานของสำนักงานทรัพยากรน้ำภาค 2

สุดท้ายนี้ ศูนย์ป้องกันวิกฤติน้ำ ขอขอบพระคุณทุกหน่วยงานภายในกรมทรัพยากรน้ำในการรวบรวมข้อมูลด้านต่างๆ โดยเฉพาะอย่างยิ่งสำนักงานทรัพยากรน้ำภาค 2 ที่ร่วมกันจัดทำแผนปฏิบัติการบรรเทาภาวะน้ำท่วมให้แล้วเสร็จ และเป็นไปตามวัตถุประสงค์ที่ได้กำหนดไว้

ศูนย์ป้องกันวิกฤติน้ำ

แผนปฏิบัติการบรรเทาภาวะน้ำท่วมในพื้นที่จังหวัดชัยนาท นครสวรรค์ นนทบุรี  
ปทุมธานี พระนครศรีอยุธยา เพชรบูรณ์ ลพบุรี สมุทรปราการ สระบุรี  
สิงห์บุรี อุทัยธานี อ่างทอง

ตามปฏิทินการบริหารจัดการทรัพยากรน้ำ ของ สำนักงานทรัพยากรน้ำแห่งชาติ

เนื้อหา	หน้า
แผนปฏิบัติการบรรเทาภาวะน้ำท่วมในพื้นที่จังหวัดชัยนาท นครสวรรค์ นนทบุรี ปทุมธานี พระนครศรีอยุธยา เพชรบูรณ์ ลพบุรี สมุทรปราการ สระบุรี สิงห์บุรี อุทัยธานี อ่างทอง	1
1. บทนำ	1
2. วัตถุประสงค์	1
3. ประโยชน์ที่ได้รับ	2
4. สรุปผลการให้ความช่วยเหลือของสำนักงานทรัพยากรน้ำภาค 2	2
ผลการให้ความช่วยเหลือพื้นที่ประสบปัญหาอุทกภัยตั้งแต่ ปี พ.ศ. 2560 – 2564	2
5. งบประมาณที่ได้รับการจัดสรร	3
6. ข้อมูลเชิงพื้นที่	3
6.1 พื้นที่รับผิดชอบของสำนักงานทรัพยากรน้ำภาค 2	3
6.2 พื้นที่เสี่ยงน้ำท่วม	3
7. ข้อมูลความพร้อมด้านอุปกรณ์/เครื่องมือ/อาคารชลศาสตร์	9
7.1 ความพร้อมด้านสถานีตรวจวัดสถานการณ์น้ำ	9
7.2 ความพร้อมด้านอุปกรณ์และเครื่องมือ	9
8. ข้อมูลความพร้อมด้านบุคลากร	11
8.1 เจ้าหน้าที่ด้านเฝ้าระวังสถานการณ์ด้านภาวะน้ำท่วมและภาวะน้ำแล้ง	11
8.2 เจ้าหน้าที่ด้านการปฏิบัติงานเชิงพื้นที่รายจังหวัด	11
8.3 รายชื่อผู้รู้ประจำสถานีเตือนภัยล่วงหน้าน้ำหลาก-ดินถล่มในพื้นที่	12
8.4 รายชื่อเจ้าหน้าที่ส่วนกลางในการติดตามสถานการณ์ด้านภาวะน้ำท่วมและภาวะน้ำแล้ง	12
9. แผนปฏิบัติการบรรเทาภาวะน้ำท่วมและภาวะน้ำแล้ง	13
แผนปฏิบัติการเพื่อรับสถานการณ์น้ำท่วมหลากดินโคลนถล่มประจำเดือน พฤษภาคม - ตุลาคม 2565	13
ภาคผนวก 1 พื้นที่เสี่ยงน้ำท่วมเดือนกรกฎาคม – ธันวาคม ในขอบเขตสำนักงานทรัพยากรน้ำภาค 2	
ภาคผนวก 2 ความพร้อมด้านสถานีตรวจวัดสถานการณ์น้ำ (สถานี Early Warning โทรมมาตร กล้อง CCTV และสถานีอุตุ-อุทกวิทยา)	

## แผนปฏิบัติการบรรเทาภาวะน้ำท่วมในพื้นที่จังหวัดชัยนาท นครสวรรค์ นนทบุรี ปทุมธานี พระนครศรีอยุธยา เพชรบูรณ์ ลพบุรี สมุทรปราการ สระบุรี สิงห์บุรี อุทัยธานี อ่างทอง

### 1. บทนำ

กรมทรัพยากรน้ำ ในฐานะที่เป็นหน่วยงานปฏิบัติในสังกัดกระทรวงทรัพยากรธรรมชาติและสิ่งแวดล้อม มีภารกิจรับผิดชอบเกี่ยวกับทรัพยากรน้ำผิวดินในพื้นที่นอกเขตชลประทาน/พื้นที่เกษตรน้ำฝน จำนวน 117 ล้านไร่ ซึ่งศักยภาพด้านทรัพยากรน้ำของพื้นที่จะขึ้นอยู่กับปริมาณฝนที่ตกในพื้นที่เป็นหลัก เนื่องจากไม่มีแหล่งเก็บกักน้ำขนาดใหญ่และระบบชลประทาน ที่จะใช้สามารถควบคุมปริมาณน้ำและการใช้น้ำของพื้นที่ได้ ทำให้พื้นที่นอกเขตชลประทาน ต้องเผชิญเหตุกับปัญหาภัยพิบัติอันเกิดจากน้ำ ไม่ว่าจะเป็นปัญหาภาวะน้ำท่วมและปัญหาภาวะน้ำแล้ง และเนื่องจากปัจจัยของการเกิดเหตุวิกฤติน้ำในพื้นที่นอกเขตชลประทานไม่สามารถควบคุมได้ การเตรียมความพร้อมในการเผชิญเหตุจึงเป็นสิ่งสำคัญ เพื่อให้หน่วยงานมีความพร้อมในการช่วยเหลือประชาชนที่ได้รับความเดือดร้อนจากปัญหาวิกฤติน้ำได้อย่างมีประสิทธิภาพ ซึ่งกรมทรัพยากรน้ำ ได้รับการจัดสรรงบประมาณในการบริหารจัดการเพื่อรองรับสภาวะวิกฤติน้ำ ตั้งแต่ปีงบประมาณ พ.ศ. 2556 ถึงปัจจุบัน โดยได้จัดสรรงบประมาณดังกล่าว ลงสู่สำนักงานทรัพยากรน้ำภาค 2 เพื่อใช้ปฏิบัติงานให้ความช่วยเหลือประชาชนที่ได้รับความเดือดร้อนจากปัญหาภาวะน้ำแล้งและภาวะน้ำท่วม จึงต้องมีการจัดทำแผนปฏิบัติการบรรเทาภาวะน้ำแล้งและภาวะน้ำท่วม เพื่อใช้เป็นคู่มือในการปฏิบัติงานร่วมกับหน่วยงานที่เกี่ยวข้อง และทำให้การใช้จ่ายงบประมาณและผลการปฏิบัติงานช่วยเหลือประชาชนที่ได้รับความเดือดร้อนจากภัยพิบัติด้านน้ำเป็นไปอย่างมีประสิทธิภาพ

นอกจากนี้ สำนักงานทรัพยากรน้ำแห่งชาติ ซึ่งเป็นหน่วยงานกำกับนโยบายด้านทรัพยากรน้ำของประเทศ ได้กำหนดให้หน่วยงานที่เกี่ยวข้องปฏิบัติตามปฏิทินการบริหารจัดการทรัพยากรน้ำช่วงฤดูฝนและฤดูแล้ง โดยกรมทรัพยากรน้ำเป็นหนึ่งในหน่วยงานที่ต้องถือปฏิบัติตามปฏิทินดังกล่าว จึงจัดทำแผนปฏิบัติการบรรเทาภาวะน้ำแล้งและภาวะน้ำท่วม เพื่อตอบสนองนโยบายของสำนักงานทรัพยากรน้ำแห่งชาติ

### 2. วัตถุประสงค์

1) เพื่อเป็นการเตรียมความพร้อมในการรับมือกับภาวะน้ำแล้งและภาวะน้ำท่วมของกรมทรัพยากรน้ำ โดยเฉพาะการเตรียมความพร้อมของระบบปฏิบัติการเฝ้าระวังและเตือนภัยล่วงหน้าน้ำหลาก-ดินถล่ม (Early Warning System) ระบบตรวจวัดสถานการณ์น้ำทางไกลอัตโนมัติ อุปกรณ์เครื่องมือ (เครื่องสูบน้ำ รถบรรทุกน้ำ รถยนต์บรรทุก เรือท้องแบน) ความพร้อมด้านความมั่นคงแข็งแรงของอาคารชลศาสตร์ ความพร้อมของเจ้าหน้าที่ด้านการเฝ้าระวังสถานการณ์ เจ้าหน้าที่ด้านการปฏิบัติงานเชิงพื้นที่รายจังหวัด และรายชื่อผู้รู้ประจำสถานีเตือนภัยล่วงหน้าน้ำหลาก-ดินถล่มในพื้นที่

2) เพื่อให้กรมทรัพยากรน้ำ มีแผนปฏิบัติการบรรเทาภาวะน้ำแล้งและภาวะน้ำท่วม ที่ตอบสนองต่อการดำเนินงานตามมาตรการรองรับสถานการณ์ฤดูแล้งและฤดูฝนของสำนักงานทรัพยากรน้ำแห่งชาติ

3) เพื่อให้สำนักงานทรัพยากรน้ำภาค 2 มีแผนปฏิบัติการบรรเทาภาวะน้ำแล้งและภาวะน้ำท่วมของสำนักงานทรัพยากรน้ำภาค 2 ที่จะใช้เป็นคู่มือในการปฏิบัติงานเผชิญเหตุ โดยบูรณาการกับหน่วยงานที่

เกี่ยวข้องในพื้นที่รับผิดชอบ เช่น จังหวัด สำนักงานป้องกันและบรรเทาสาธารณภัยเขต สำนักงานป้องกันและ  
บรรเทาสาธารณภัยจังหวัด สำนักงานทรัพยากรธรรมชาติและสิ่งแวดล้อมจังหวัด เป็นต้น

### 3. ประโยชน์ที่ได้รับ

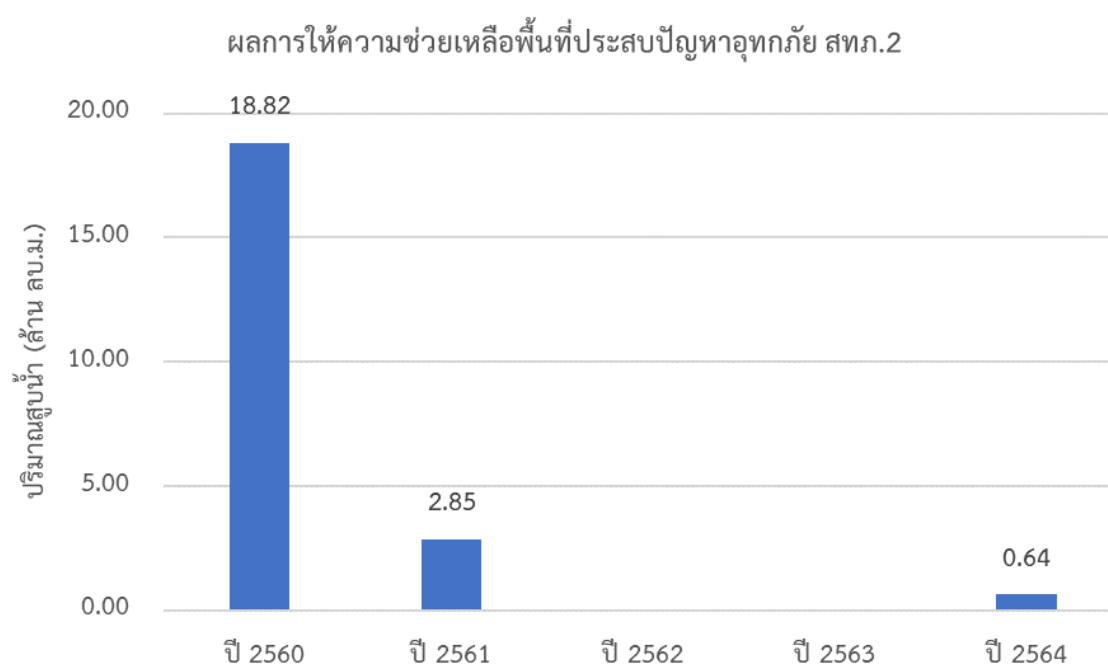
1) กรมทรัพยากรน้ำ โดยเฉพาะสำนักงานทรัพยากรน้ำภาค 2 มีความพร้อมที่จะปฏิบัติงานเผชิญเหตุ  
กับปัญหาภัยพิบัติอันเกิดจากน้ำ และบูรณาการกับหน่วยงานที่เกี่ยวข้อง ในการให้ความช่วยเหลือประชาชนที่  
ได้รับความเดือดร้อนจากปัญหาภาวะน้ำแล้งและภาวะน้ำท่วมได้อย่างทันต่อเหตุการณ์

2) กรมทรัพยากรน้ำ สามารถปฏิบัติงานที่ตอบสนองต่อปฏิทินการบริหารจัดการทรัพยากรน้ำช่วงฤดูฝน  
และฤดูแล้งของสำนักงานทรัพยากรน้ำแห่งชาติ

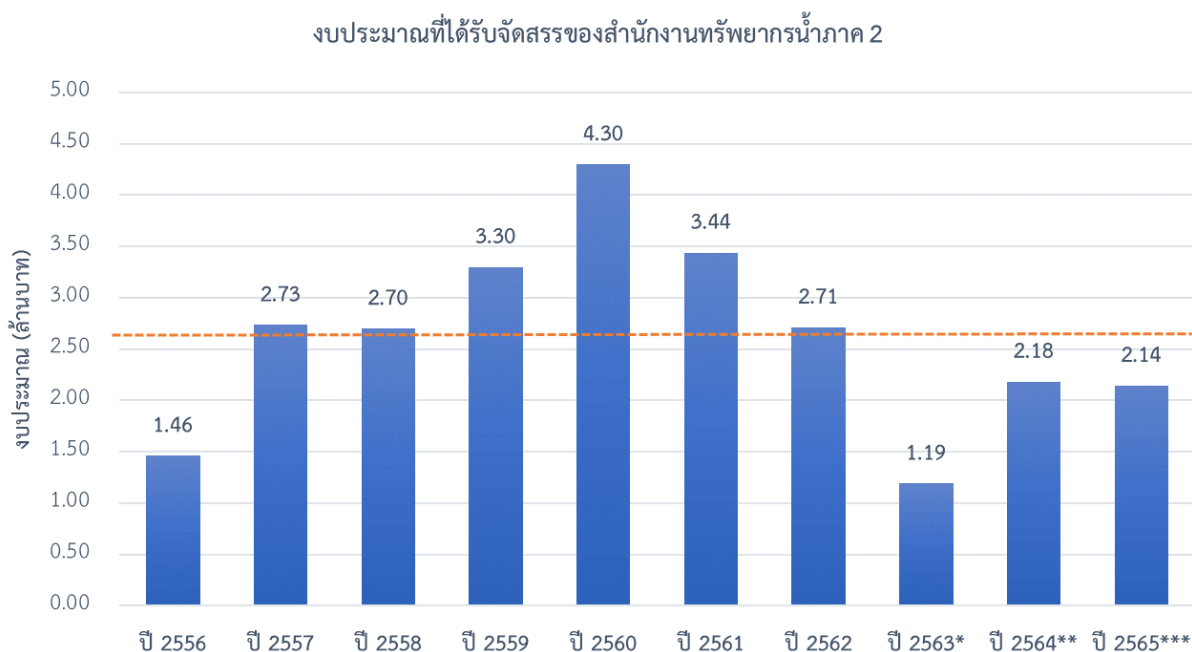
3) สำนักงานทรัพยากรน้ำภาค 2 มีคู่มือในการปฏิบัติงานเผชิญเหตุ โดยบูรณาการกับหน่วยงานที่  
เกี่ยวข้องได้อย่างมีประสิทธิภาพ

### 4. สรุปผลการให้ความช่วยเหลือของสำนักงานทรัพยากรน้ำภาค 2

ผลการให้ความช่วยเหลือพื้นที่ประสบปัญหาอุทกภัยตั้งแต่ ปี พ.ศ. 2560 - 2564



## 5. งบประมาณที่ได้รับการจัดสรร



หมายเหตุ : \*คปว ได้รับการโอนภารกิจตั้งแต่ปี พ.ศ. 2563

\*\* งบประมาณที่จัดสรรลงหน่วยงาน ปรับตามความเป็นจริง ตั้งแต่ปี พ.ศ. 2563-2564

\*\*\* งบประมาณปี พ.ศ. 2565 ประเมินตามหลักเกณฑ์การจัดสรรงบประมาณ

## 6. ข้อมูลเชิงพื้นที่

### 6.1 พื้นที่รับผิดชอบของสำนักงานทรัพยากรน้ำภาค 2

สำนักงานทรัพยากรน้ำภาค 2 มีพื้นที่รับผิดชอบ 12 จังหวัด ประกอบด้วย จังหวัดชัยนาท นครสวรรค์ นนทบุรี ปทุมธานี พระนครศรีอยุธยา เพชรบูรณ์ ลพบุรี สมุทรปราการ สระบุรี สิงห์บุรี อุทัยธานี อ่างทอง รายละเอียดแสดงดังรูปที่ 1

### 6.2 พื้นที่เสี่ยงน้ำท่วม

#### 6.2.1 พื้นที่เสี่ยงน้ำท่วมเดือนกรกฎาคม ประกอบด้วย

- 1) จังหวัดชัยนาท จำนวน 6 อำเภอ ประกอบด้วย เนินขาม มโนรมย์ เมืองชัยนาท วัดสิงห์ หนองมะโมง และหันคา
- 2) จังหวัดนครสวรรค์ จำนวน 13 อำเภอ ประกอบด้วย โกรกพระ ชุมตาบง ชุมแสง ตากฟ้า ตาคีลี ท่าตะโก บรรพตพิสัย พยุหะคีรี ไผศาลี เมืองนครสวรรค์ แม่वंก ลาดยาว และหนองบัว
- 3) จังหวัดเพชรบูรณ์ จำนวน 10 อำเภอ ประกอบด้วย ชนแดน น้ำหนาว บึงสามพัน เมืองเพชรบูรณ์ วังโป่ง วิเชียรบุรี ศรีเทพ หนองไผ่ หล่มเก่า และหล่มสัก
- 4) จังหวัดลพบุรี จำนวน 10 อำเภอ ประกอบด้วย โคกเจริญ โคกสำโรง ชัยบาดาล ท่าหลวง บ้านหมี่ พัฒนานิคม เมืองลพบุรี ลำสนธิ สระโบสถ์ และหนองม่วง
- 5) จังหวัดสระบุรี จำนวน 8 อำเภอ ประกอบด้วย แก่งคอย เฉลิมพระเกียรติ บ้านหมอ พระพุทธบาท มวกเหล็ก วังม่วง เสาไห้ และหนองโดน

6) จังหวัดอุทัยธานี จำนวน 7 อำเภอ ประกอบด้วย ทัพทัน บ้านไร่ เมืองอุทัยธานี ลานสัก  
สว่างอารมณ์ หนองขาหย่าง และหนองฉาง

#### 6.2.2 พื้นที่เสี่ยงน้ำท่วมเดือนสิงหาคม ประกอบด้วย

1) จังหวัดชัยนาท จำนวน 6 อำเภอ ประกอบด้วย เนินขาม มโนรมย์ เมืองชัยนาท วัดสิงห์  
หนองมะโมง และหันคา

2) จังหวัดนครสวรรค์ จำนวน 13 อำเภอ ประกอบด้วย โกรกพระ ชุมตาบง ชุมแสง ตากฟ้า  
ตากลิ ท่าตะโก บรรพตพิสัย พยุหะคีรี ไผ่ศาลี เมืองนครสวรรค์ แม่वंก์ ลาดยาว และหนองบัว

3) จังหวัดเพชรบูรณ์ จำนวน 10 อำเภอ ประกอบด้วย ชนแดน น้ำหนาว บึงสามพัน  
เมืองเพชรบูรณ์ วังโป่ง วิเชียรบุรี ศรีเทพ หนองไผ่ หล่มเก่า และหล่มสัก

4) จังหวัดลพบุรี จำนวน 10 อำเภอ ประกอบด้วย โคกเจริญ โคกสำโรง ชัยบาดาล ท่าหลวง  
บ้านหมี่ พัฒนานิคม เมืองลพบุรี ลำสนธิ สระโบสถ์ และหนองม่วง

5) จังหวัดสระบุรี จำนวน 8 อำเภอ ประกอบด้วย แก่งคอย เฉลิมพระเกียรติ บ้านหมอ  
พระพุทธบาท มวกเหล็ก วังม่วง เสาไห้ และหนองโดน

6) จังหวัดอุทัยธานี จำนวน 7 อำเภอ ประกอบด้วย ทัพทัน บ้านไร่ เมืองอุทัยธานี ลานสัก  
สว่างอารมณ์ หนองขาหย่าง และหนองฉาง

#### 6.2.3 พื้นที่เสี่ยงน้ำท่วมเดือนกันยายน ประกอบด้วย

1) จังหวัดชัยนาท จำนวน 6 อำเภอ ประกอบด้วย เนินขาม มโนรมย์ เมืองชัยนาท วัดสิงห์  
หนองมะโมง และหันคา

2) จังหวัดนครสวรรค์ จำนวน 13 อำเภอ ประกอบด้วย โกรกพระ ชุมตาบง ชุมแสง ตากฟ้า  
ตากลิ ท่าตะโก บรรพตพิสัย พยุหะคีรี ไผ่ศาลี เมืองนครสวรรค์ แม่वंก์ ลาดยาว และหนองบัว

3) จังหวัดเพชรบูรณ์ จำนวน 10 อำเภอ ประกอบด้วย ชนแดน น้ำหนาว บึงสามพัน  
เมืองเพชรบูรณ์ วังโป่ง วิเชียรบุรี ศรีเทพ หนองไผ่ หล่มเก่า และหล่มสัก

4) จังหวัดลพบุรี จำนวน 10 อำเภอ ประกอบด้วย โคกเจริญ โคกสำโรง ชัยบาดาล ท่าหลวง  
บ้านหมี่ พัฒนานิคม เมืองลพบุรี ลำสนธิ สระโบสถ์ และหนองม่วง

5) จังหวัดสระบุรี จำนวน 8 อำเภอ ประกอบด้วย แก่งคอย เฉลิมพระเกียรติ บ้านหมอ  
พระพุทธบาท มวกเหล็ก วังม่วง เสาไห้ และหนองโดน

6) จังหวัดอุทัยธานี จำนวน 7 อำเภอ ประกอบด้วย ทัพทัน บ้านไร่ เมืองอุทัยธานี ลานสัก  
สว่างอารมณ์ หนองขาหย่าง และหนองฉาง

#### 6.2.4 พื้นที่เสี่ยงน้ำท่วมเดือนตุลาคม ประกอบด้วย

1) จังหวัดชัยนาท จำนวน 6 อำเภอ ประกอบด้วย เนินขาม มโนรมย์ เมืองชัยนาท วัดสิงห์  
หนองมะโมง และหันคา

2) จังหวัดนครสวรรค์ จำนวน 13 อำเภอ ประกอบด้วย โกรกพระ ชุมตาบง ชุมแสง ตากฟ้า  
ตากลิ ท่าตะโก บรรพตพิสัย พยุหะคีรี ไผ่ศาลี เมืองนครสวรรค์ แม่वंก์ ลาดยาว และหนองบัว

3) จังหวัดเพชรบูรณ์ จำนวน 10 อำเภอ ประกอบด้วย ชนแดน น้ำหนาว บึงสามพัน เมืองเพชรบูรณ์ วังโป่ง วิเชียรบุรี ศรีเทพ หนองไผ่ หล่มเก่า และหล่มสัก

4) จังหวัดลพบุรี จำนวน 10 อำเภอ ประกอบด้วย โคกเจริญ โคกสำโรง ชัยบาดาล ท่าหลวง บ้านหมี่ พัฒนาคมน เมืองลพบุรี ลำสนธิ สระโบสถ์ และหนองม่วง

5) จังหวัดสระบุรี จำนวน 8 อำเภอ ประกอบด้วย แก่งคอย เฉลิมพระเกียรติ บ้านหมอ พระพุทธบาท มวกเหล็ก วังม่วง เสาไห้ และหนองโดน

6) จังหวัดอุทัยธานี จำนวน 7 อำเภอ ประกอบด้วย ทัพทัน บ้านไร่ เมืองอุทัยธานี ลานสัก สว่างอารมณ์ หนองขาหย่าง และหนองฉาง

#### 6.2.5 พื้นที่เสี่ยงน้ำท่วมเดือนพฤศจิกายน ประกอบด้วย

1) จังหวัดชัยนาท จำนวน 6 อำเภอ ประกอบด้วย เนินขาม มโนรมย์ เมืองชัยนาท วัดสิงห์ หนองมะโมง และหันคา

2) จังหวัดนครสวรรค์ จำนวน 13 อำเภอ ประกอบด้วย โกรกพระ ชุมตาบง ชุมแสง ตากฟ้า ตากลิ ท่าตะโก บรรพตพิสัย พยุหะคีรี ไผ่ศาลี เมืองนครสวรรค์ แม่वंก ลาดยาว และหนองบัว

3) จังหวัดเพชรบูรณ์ จำนวน 10 อำเภอ ประกอบด้วย ชนแดน น้ำหนาว บึงสามพัน เมืองเพชรบูรณ์ วังโป่ง วิเชียรบุรี ศรีเทพ หนองไผ่ หล่มเก่า และหล่มสัก

4) จังหวัดลพบุรี จำนวน 10 อำเภอ ประกอบด้วย โคกเจริญ โคกสำโรง ชัยบาดาล ท่าหลวง บ้านหมี่ พัฒนาคมน เมืองลพบุรี ลำสนธิ สระโบสถ์ และหนองม่วง

5) จังหวัดสระบุรี จำนวน 8 อำเภอ ประกอบด้วย แก่งคอย เฉลิมพระเกียรติ บ้านหมอ พระพุทธบาท มวกเหล็ก วังม่วง เสาไห้ และหนองโดน

6) จังหวัดอุทัยธานี จำนวน 7 อำเภอ ประกอบด้วย ทัพทัน บ้านไร่ เมืองอุทัยธานี ลานสัก สว่างอารมณ์ หนองขาหย่าง และหนองฉาง

#### 6.2.6 พื้นที่เสี่ยงน้ำท่วมเดือนธันวาคม ประกอบด้วย

1) จังหวัดชัยนาท จำนวน 6 อำเภอ ประกอบด้วย เนินขาม มโนรมย์ เมืองชัยนาท วัดสิงห์ หนองมะโมง และหันคา

2) จังหวัดนครสวรรค์ จำนวน 13 อำเภอ ประกอบด้วย โกรกพระ ชุมตาบง ชุมแสง ตากฟ้า ตากลิ ท่าตะโก บรรพตพิสัย พยุหะคีรี ไผ่ศาลี เมืองนครสวรรค์ แม่वंก ลาดยาว และหนองบัว

3) จังหวัดเพชรบูรณ์ จำนวน 10 อำเภอ ประกอบด้วย ชนแดน น้ำหนาว บึงสามพัน เมืองเพชรบูรณ์ วังโป่ง วิเชียรบุรี ศรีเทพ หนองไผ่ หล่มเก่า และหล่มสัก

4) จังหวัดลพบุรี จำนวน 10 อำเภอ ประกอบด้วย โคกเจริญ โคกสำโรง ชัยบาดาล ท่าหลวง บ้านหมี่ พัฒนาคมน เมืองลพบุรี ลำสนธิ สระโบสถ์ และหนองม่วง

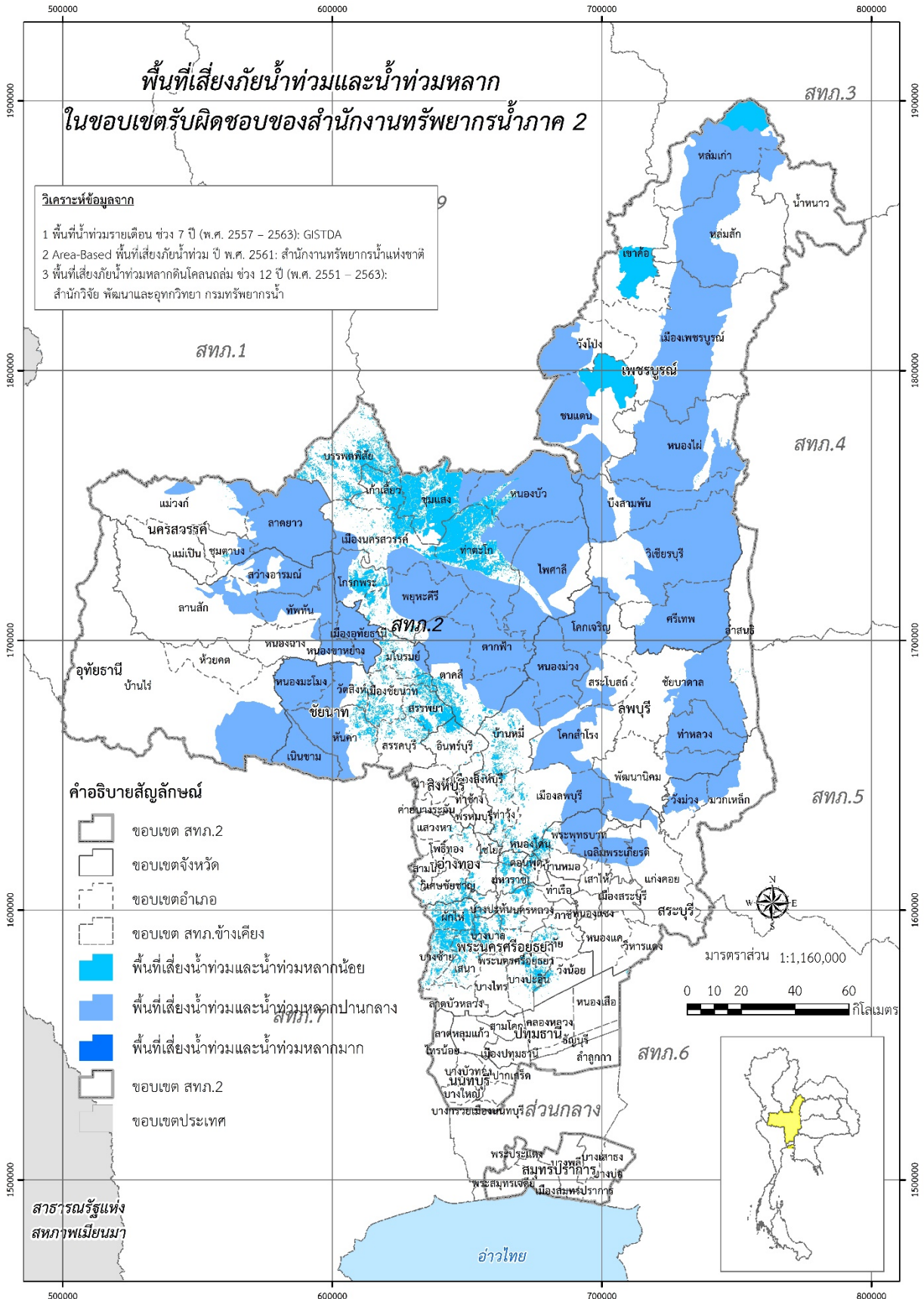
5) จังหวัดสระบุรี จำนวน 8 อำเภอ ประกอบด้วย แก่งคอย เฉลิมพระเกียรติ บ้านหมอ พระพุทธบาท มวกเหล็ก วังม่วง เสาไห้ และหนองโดน



6) จังหวัดอุทัยธานี จำนวน 7 อำเภอ ประกอบด้วย ทัพทัน บ้านไร่ เมืองอุทัยธานี ลานสัก  
สว่างอารมณ์ หนองขาหย่าง และหนองฉาง รายละเอียดแสดงดังรูปที่ 2 และสรุปรายละเอียดระดับตำบล  
แสดงในภาคผนวก 1



รูปที่ 1 ขอบเขตพื้นที่ความรับผิดชอบของสำนักงานทรัพยากรน้ำภาค 2



รูปที่ 2 พื้นที่เสี่ยงน้ำท่วมในขอบเขตของสำนักงานทรัพยากรน้ำภาค 2

## 7. ข้อมูลความพร้อมด้านอุปกรณ์/เครื่องมือ/อาคารศาสตร์

7.1 ความพร้อมด้านสถานีตรวจวัดสถานการณ์น้ำ จำนวน 214 สถานี ประกอบด้วย

1) ระบบปฏิบัติการเฝ้าระวังและเตือนภัยล่วงหน้าน้ำหลาก-ดินถล่ม (Early Warning System) จำนวน 117 สถานี (<http://ews.dwr.go.th/ews/>)

2) ระบบตรวจวัดสถานการณ์น้ำทางไกลอัตโนมัติ (โทรมาตร) จำนวน 58 สถานี และระบบกล้อง CCTV จำนวน 24 สถานี สถานีอุตุ-อุทกวิทยา จำนวน 15 สถานี (รายละเอียดแสดงดังรูปที่ 3 และรายละเอียดของสถานีตรวจวัดสภาพน้ำทางไกลอัตโนมัติระบบกล้อง CCTV และสถานีอุตุ-อุทกวิทยาในภาคผนวก 2 และสามารถดูรายละเอียดได้ที่เว็บไซต์ <http://mekhala.dwr.go.th/>)

7.2 ความพร้อมด้านอุปกรณ์และเครื่องมือ

1) เครื่องสูบน้ำ จำนวน 51 เครื่อง ใช้งานได้ 18 เครื่อง ประกอบด้วย

- เครื่องสูบน้ำขนาด 6 นิ้ว จำนวน 1 เครื่อง (ใช้งานได้ 0 เครื่อง)
- เครื่องสูบน้ำขนาด 10 นิ้ว จำนวน 2 เครื่อง (ใช้งานได้ 0 เครื่อง)
- เครื่องสูบน้ำขนาด 12 นิ้ว จำนวน 30 เครื่อง (ใช้งานได้ 12 เครื่อง)
- เครื่องสูบน้ำขนาด 20 นิ้ว จำนวน 10 เครื่อง (ใช้งานได้ 2 เครื่อง)
- เครื่องสูบน้ำขนาด 26 นิ้ว จำนวน 2 เครื่อง (ใช้งานได้ 0 เครื่อง)
- เครื่องสูบน้ำขนาด 30 นิ้ว จำนวน 6 เครื่อง (ใช้งานได้ 4 เครื่อง)

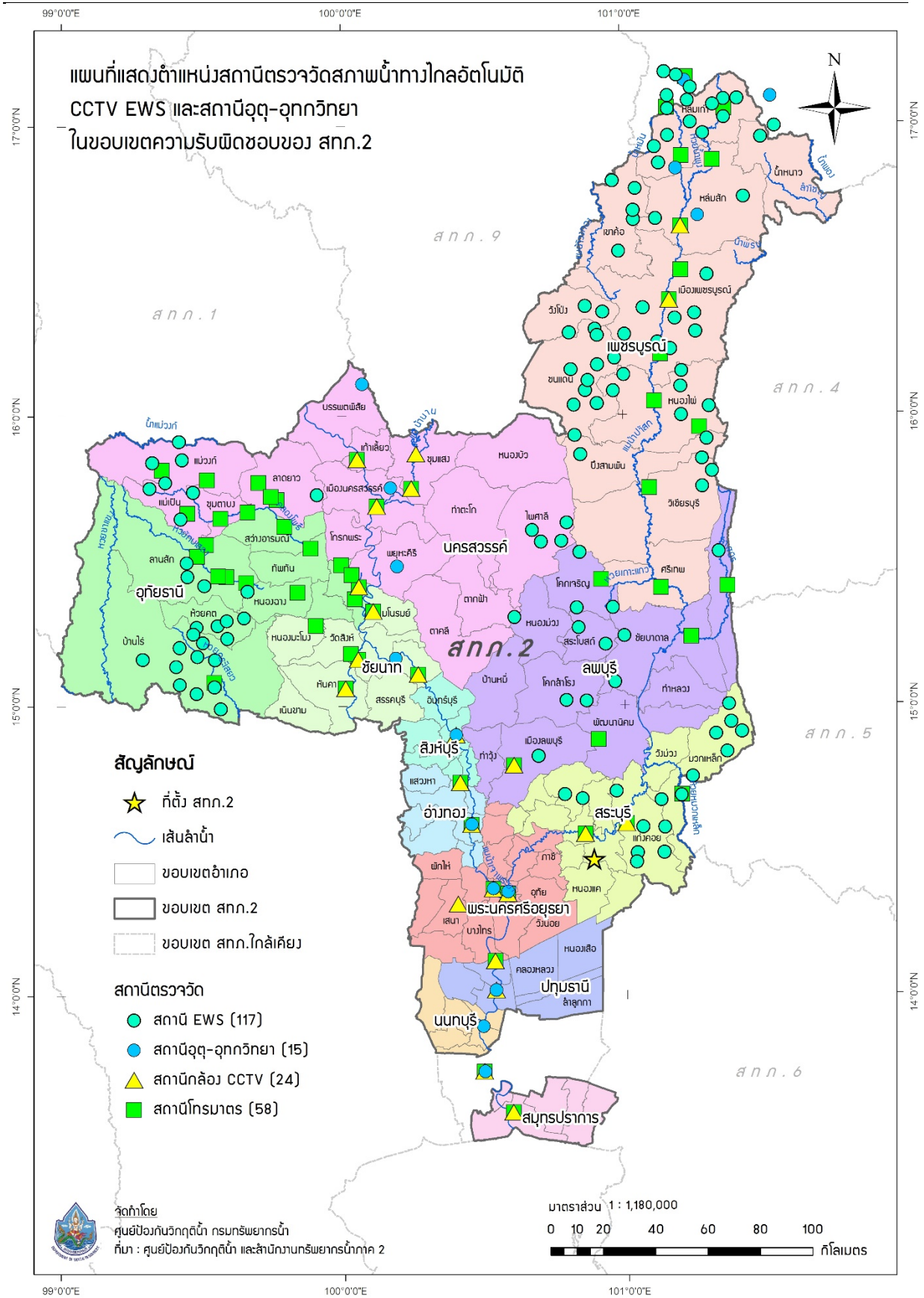
2) รถบรรทุก จำนวน 11 คัน ใช้งานได้ 7 คัน ประกอบด้วย

- รถยนต์บรรทุกน้ำ ขนาด 6,000 ลิตร จำนวน 4 คัน (ใช้งานได้ 2 คัน)
- รถยนต์บรรทุก 6 ล้อ จำนวน 3 คัน (ใช้งานได้ 2 คัน)
- รถยนต์บรรทุก 6 ล้อ พร้อมเครน จำนวน 2 คัน (ใช้งานได้ 2 คัน)
- รถยนต์บรรทุก 6 ล้อ (NGV) จำนวน 1 คัน (ใช้งานได้ 1 คัน)
- รถยนต์บรรทุก 10 ล้อ พร้อมเครน จำนวน 1 คัน (ใช้งานได้ 0 คัน)

3) เรือ จำนวน 4 ลำ ใช้งานได้ 4 ลำ ประกอบด้วย

- เรือตรวจการ จำนวน 2 ลำ (ใช้งานได้ 2 ลำ)
- เรืออูมิเนียม จำนวน 2 ลำ (ใช้งานได้ 2 ลำ)

4) ชุดประปาสนาม จำนวน 1 ชุด ใช้งานได้ 0 ชุด



**รูปที่ 3** ตำแหน่งสถานีตรวจวัดสภาพน้ำทางไกลอัตโนมัติ CCTV EWS และสถานีอุตุ-อุทกวิทยา ในเขตพื้นที่ความรับผิดชอบของสำนักงานทรัพยากรน้ำภาค 2

## 8. ข้อมูลความพร้อมด้านบุคลากร

8.1 เจ้าหน้าที่ด้านเฝ้าระวังสถานการณ์ด้านภาวะน้ำท่วมและภาวะน้ำแล้ง จำนวน 11 ราย

ลำดับ	ชื่อ-นามสกุล	สถานที่	เบอร์โทรศัพท์
1	นายจีระพัฒน์ ทองคลีวรดำรง	สระบุรี	062-8974645
2	นางนงนุช อานมณี	สระบุรี	081-9739707
3	นางสาววรรณิกา บุญฤทธิ์	สระบุรี	080-6812584
4	นายภาณุ พรหมศิลา	สระบุรี	061-9352641
5	นายสมพงษ์ บุญพบ	สระบุรี	098/7533321
6	นายโชคชัย ใจกล้า	สระบุรี	084-8216016
7	นางสาวยุพา ศรีสมพงษ์	สระบุรี	084-8122862
8	นางสาวสุพัฒน์ บุญชู	สระบุรี	086-2021406
9	นายสำเร็จ ณรงค์เดชา	สระบุรี	086-7369596
10	นายบำรุง โพธิ์ชะคุ่ม	สระบุรี	065-4592361
11	นายสุททวี วานิชจรัสกิจ	สระบุรี	083-5532673

8.2 เจ้าหน้าที่ด้านการปฏิบัติงานเชิงพื้นที่รายจังหวัด จำนวน 25 ราย

ลำดับ	ชื่อ-นามสกุล	สถานที่	เบอร์โทรศัพท์
1	นายกษิตศ โททอง	สระบุรี	095-6596535
2	นายบรรเจิด กลิ่นฤทธิ์	สระบุรี	092-8214991
3	นายวันชัย ประภาโส	สระบุรี	089-7168126
4	นายนรินทร์ สดงาม	สระบุรี	081-9462819
5	นายฉลาด เบญจวงศ์	สระบุรี	084-3115027
6	นายชุมพร พูลเพิ่ม	สระบุรี	064-9589263
7	นายสำรวม ศุขอำนวย	สระบุรี	062-4419252
8	นางสาวภาวิณี ปรีดี	สระบุรี	090-6455425
9	นายนิกร คงทน	สระบุรี	081-8995953
10	นายอิทธิพล พิณีจกิจ	สระบุรี	081-8497902
11	นายบันเทิง สนทอง	สระบุรี	089-4500089
12	นางสาวรุ่งนภา สีลา	สระบุรี	081-7805904
13	นายวุฒิวรรษ แจ้งสาร	สระบุรี	086-3805783
14	นายยุทธนา ชมวงศ์	นครสวรรค์	089-2004717
15	ดต.สายยันต์ บุญรักษา	นครสวรรค์	081-8884061
16	นายไอยเรศ จันทรานุสรณ์	นครสวรรค์	098-5526138

แผนปฏิบัติการบรรเทาภาวะน้ำท่วมในพื้นที่จังหวัดชัยนาท นครสวรรค์ นนทบุรี ปทุมธานี พระนครศรีอยุธยา เพชรบูรณ์  
ลพบุรี สมุทรปราการ สระบุรี สิงห์บุรี อุทัยธานี อ่างทอง

17	นางสาวณปภา จันทร์มุล	นครสวรรค์	064-4281618
18	นายมณี ศรีเพ็ญ	นครสวรรค์	089-2713819
19	นายจงกริช ยากกลาง	นครสวรรค์	089-5652546
20	นายขวัญนคร คนหมั่น	นครสวรรค์	061-3464178
21	นายบุญเรือน บุญเย็น	นครสวรรค์	089-2721981
22	นายปัญญา บุญรักษา	นครสวรรค์	086-1995268
23	นายสุระ พุ่มพวง	นครสวรรค์	086-1197329
24	นายสมบูรณ์ ใจมอย	นครสวรรค์	081-8889818
25	นางสาวปัทิตตา ภูทับทิม	นครสวรรค์	089-2720504

8.3 รายชื่อผู้รู้ประจำสถานีเตือนภัยล่วงหน้าน้ำหลาก-ดินถล่มในพื้นที่ จำนวน 117 ราย รายละเอียด  
ของรายชื่อและเบอร์โทรศัพท์ผู้รู้ในภาคผนวก 2

8.4 รายชื่อเจ้าหน้าที่ส่วนกลางในการติดตามสถานการณ์ด้านภาวะน้ำท่วมและภาวะน้ำแล้ง

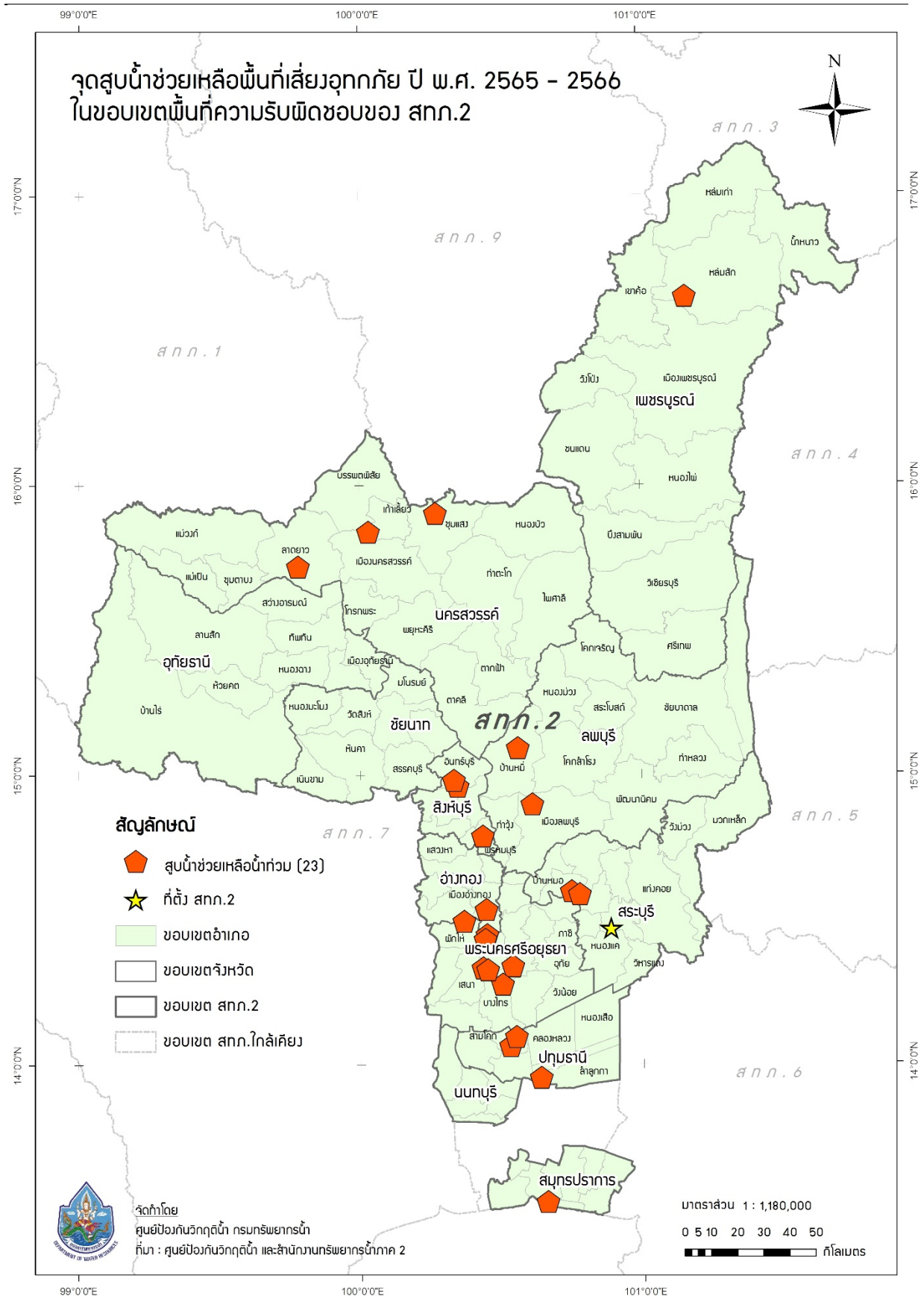
ลำดับ	ชื่อ-นามสกุล	ตำแหน่ง	เบอร์โทรศัพท์
ด้านภาวะน้ำท่วม			
1	นายยิ่งยง ลีคะสิริ	ผู้อำนวยการส่วนป้องกันพื้นที่ เฉพาะ	081-8012785
2	นายจิรวัดณ์ ประชีพนาย	วิศวกรโยธาชำนาญการ	086-3388212
3	นายยศสรัญ ปาลเกลี้ยง	วิศวกรโยธาปฏิบัติการ	084-2492663
ด้านภาวะน้ำแล้ง			
4	นายธนากร แสนวงษ์	ผู้อำนวยการส่วนประสานการ ปฏิบัติงาน	081-8012781
5	นางสาวปุณยวีร์ สวรรยาพานิช	วิศวกรโยธาชำนาญการ	089-9455654
6	นายพงศ์ภาคี ชีรนรวนิชย์	วิศวกรโยธาปฏิบัติการ	083-0878668
ด้านการวิเคราะห์และประเมินสถานการณ์น้ำ			
7	นายสุประภาพร พัฒน์สิงห์เสนีย์	ผู้อำนวยการศูนย์เมขลา	089-7724611
8	นายจตุพงษ์ ไพบูลย์โรจนา	นักวิเคราะห์นโยบายและแผน ชำนาญการ	086-4721588
9	นายธনীช สระประเทศ	นักวิเคราะห์นโยบายและ แผนปฏิบัติการ	099-8274638

## 9. แผนปฏิบัติการบรรเทาภาวะน้ำท่วมและภาวะน้ำแล้ง

แผนปฏิบัติการเพื่อรับสถานการณ์น้ำท่วมหลากดินโคลนถล่มประจำเดือนพฤษภาคม - ตุลาคม 2565  
การสูบน้ำช่วยเหลือสถานการณ์น้ำท่วม มีรายละเอียดดังรูปที่ 4 ประกอบด้วย

จุดที่	ตำบล	อำเภอ	จังหวัด	ขนาด เครื่อง สูบน้ำ	จำนวน (เครื่อง)	ผู้รับผิดชอบ	เบอร์โทรศัพท์
1	บางโขมด	บ้านหมอ	สระบุรี	30	1	นายนรินทร์ สดงาม	081-9462819
2	บ้านคร้ว	บ้านหมอ	สระบุรี	30	1	นายนรินทร์ สดงาม	081-9462819
3	จำปาหล่อ	เมือง	อ่างทอง	12	1	นายบรรเจิด กลิ่นฤทธิ์	092-8214991
4	โพงเพง	ป่าโมก	อ่างทอง	12	1	นายวุฒิวรรษ แจ้สาร	086-3805783
5	เขาพระงาม	เมือง	ลพบุรี	12	1	นายชุมพร พูลเพิ่ม	064-9589263
6	หนองเมือง	บ้านหมี่	ลพบุรี	12	1	นายชุมพร พูลเพิ่ม	064-9589263
7	บ้านป้อม	พระนครศรี อยุธยา	พระนครศรี อยุธยา	12	1	นายวุฒิวรรษ แจ้สาร	086-3805783
8	บางหัก	บางบาล	พระนครศรี อยุธยา	12	1	นายวันชัย ประภาโส	089-7168126
9	น้ำเต้า	บางบาล	พระนครศรี อยุธยา	12	1	นายวันชัย ประภาโส	089-7168126
10	กระแซง	บางไทร	พระนครศรี อยุธยา	12	1	นายนรินทร์ สดงาม	081-9462819
11	น้ำเต้า	บางบาล	พระนครศรี อยุธยา	12	1	นายนรินทร์ สดงาม	081-9462819
12	กุฎี	ผักไห่	พระนครศรี อยุธยา	12	1	นายฉลาด เบญจวงศ์	084-3115027
13	กระแซง	สามโคก	ปทุมธานี	12	1	นายบันเทิง สนทอง	089-4500089
14	เชียงรากน้อย	สามโคก	ปทุมธานี	12	1	นายอิทธิพล พิณีจิก	086-8018485
15	คูต	ลำลูกกา	ปทุมธานี	12	1	นายวุฒิวรรษ แจ้สาร	086-3805783
16	บางปูใหม่	เมือง	สมุทรปราการ	30	1	นายนิกร คงทน	081-8995953
17	บุงคล้า	หล่มสัก	เพชรบูรณ์	12	1	นายกษิติศ โททอง	095-6596535
18	สร้อยละคร	ลาดยาว	นครสวรรค์	12	1	นายสมบูรณ์ ใจมอย	081-8889818
19	ทับยา	อินทร์บุรี	สิงห์บุรี	12	1	ด.ต.สายยันต์ บุญรักษา	081-8884061
20	ทับยา	อินทร์บุรี	สิงห์บุรี	12	1	ด.ต.สายยันต์ บุญรักษา	081-8884061
21	โรงช้าง	พรหมบุรี	สิงห์บุรี	12	1	ด.ต.สายยันต์ บุญรักษา	081-8884061
22	ท่าไม้	ชุมแสง	นครสวรรค์	12	1	ด.ต.สายยันต์ บุญรักษา	081-8884061
23	เขาดิน	เก้าเลี้ยว	นครสวรรค์	30	1	นายสมบูรณ์ ใจมอย	081-8889818





รูปที่ 4 ตำแหน่งจุดติดตั้งเครื่องสูบน้ำช่วยเหลือน้ำท่วม ในเขตพื้นที่ความรับผิดชอบของ  
สำนักงานทรัพยากรน้ำภาค 2

## ภาคผนวก 1

พื้นที่เสี่ยงน้ำท่วมเดือนกรกฎาคม - ธันวาคม  
ในขอบเขตสำนักงานทรัพยากรน้ำภาค 2

พื้นที่เสี่ยงน้ำท่วมและน้ำหลากปานกลาง เดือนกรกฎาคม ในพื้นที่สำนักงานทรัพยากรน้ำภาค 2

จังหวัด	อำเภอ	ตำบล	พื้นที่เสี่ยงน้ำท่วม (ไร่)		
ชัยนาท	เนินขาม	กะบกเตี้ย	60,846.58		
		เนินขาม	70,011.07		
		สุขเดือนห้า	40,697.12		
	มโนรมย์	คิ่งสำเภา	คิ่งสำเภา	110.64	
			ท่าฉนวน	141.49	
		ไร่พัฒนา	ไร่พัฒนา	22,457.24	
			ศิลาदान	264.26	
			อู่ตะเภา	6,436.02	
		เมืองชัยนาท	ธรรมามูล	34.98	
			เสือโฮก	34.17	
		วัดสิงห์	บ่อแร่	บ่อแร่	18,114.91
				มะขามแต้	92.57
			วังหมัน	วังหมัน	48,879.18
	หนองขุ่น			28,425.71	
	หนองมะโมง		หนองบัว	หนองบัว	3,347.31
				กุดจอก	27,940.25
			วังตะเคียน	วังตะเคียน	60,539.57
				สะพานหิน	59,697.03
			หนองมะโมง	หนองมะโมง	42,866.00
				หันคา	เด่นใหญ่
	นครสวรรค์	โกรกพระ	บ้านเขียน	19,221.77	
			ไพรนกยูง	67,329.38	
			หนองแขง	49,600.15	
หันคา			14,877.64		
นากลาง			21,166.15		
เนินก้ว			2,670.61		
เนินศาลา			16,334.22		
ชุมตาบง	ชุมตาบง	บางประมุง	18,229.21		
		ยางตาล	5,681.48		
		ศาลาแดง	10,021.42		
		หาดสูง	989.68		
		ปางสวรรค์	18,152.94		
		ไม่สิงห์	8,552.11		

ที่มาข้อมูล:

1. พื้นที่น้ำท่วมรายเดือน ช่วง 7 ปี (พ.ศ.2557 - 2563): GISTDA
2. Area-Based พื้นที่เสี่ยงภัยน้ำท่วม ปี พ.ศ. 2561: สททช
3. พื้นที่เสี่ยงภัยน้ำท่วมหลากดินโคลนถล่ม ช่วง 12 ปี (พ.ศ. 2551 - 2563): สวท ทน

พื้นที่เสี่ยงน้ำท่วมและน้ำหลากปานกลาง เดือนกรกฎาคม ในพื้นที่สำนักงานทรัพยากรน้ำภาค 2

จังหวัด	อำเภอ	ตำบล	พื้นที่เสี่ยงน้ำท่วม (ไร่)
		หนองกระเจา	35,777.17
	ตากฟ้า	เขาชายธง	26,916.43
		ตากฟ้า	30,324.65
		พุนกยูง	46,883.23
		ลำพยนต์	57,602.19
		สุขสำราญ	36,144.65
		หนองพิกุล	23,152.69
		อุดมธัญญา	90,640.86
	ตากลี	จันเสน	11,419.86
		ช่องแค	12,594.10
		ตากลี	59,858.33
		ลาดทิพรส	57,219.72
		หนองโพ	43,904.55
		ห้วยหอม	39,635.95
		ห้วยหวาย	87,190.43
	ท่าตะโก	ดอนคา	51,172.23
		ท่าบ	10,871.07
		พนมรอก	14,061.76
		วังมหากร	8,570.75
		วังใหญ่	124.30
		สายลำโพง	19,515.06
		หนองหลวง	64,232.60
		หัวถนน	47,217.00
	บรรพตพิสัย	ตาซัด	0.02
		ท่าจั่ว	10.42
		บางแก้ว	48.63
		บ้านแดน	10.81
		อ่างทอง	13.14
	พยุหะคีรี	เขากะลา	98,999.41
		เขาทอง	51,095.72
		น้ำทรง	3.97
		นิคมเขาบ่อแก้ว	74,980.66
		เนินมะกอก	16,606.64
		พยุหะ	1,252.43

ที่มาข้อมูล:

1. พื้นที่น้ำท่วมรายเดือน ช่วง 7 ปี (พ.ศ.2557 - 2563): GISTDA
2. Area-Based พื้นที่เสี่ยงภัยน้ำท่วม ปี พ.ศ. 2561: สททช
3. พื้นที่เสี่ยงภัยน้ำท่วมหลากดินโคลนถล่ม ช่วง 12 ปี (พ.ศ. 2551 - 2563): สวท ทน

พื้นที่เสี่ยงน้ำท่วมและน้ำหลากปานกลาง เดือนกรกฎาคม ในพื้นที่สำนักงานทรัพยากรน้ำภาค 2

จังหวัด	อำเภอ	ตำบล	พื้นที่เสี่ยงน้ำท่วม (ไร่)
		ยางขาว	2.69
		ย่านมัทรี	5,041.08
		สระทะเล	25,231.74
	ไพศาลี	โคกเดื่อ	44,739.59
		ตะคร้อ	21,713.52
		นาขอม	51,354.98
		โพธิ์ประสาท	79,840.54
		ไพศาลี	64,208.06
		วังข่อย	38,722.06
		วังน้ำลาด	105,944.66
		ลำโรงชัย	67,465.07
	เมืองนครสวรรค์	กลางแดด	2,612.86
		นครสวรรค์ออก	4,830.68
		พระนอน	49,019.18
		หนองกรด	39,768.27
		หนองกระโดน	23.44
		หนองปลิง	32,895.05
	แม่วงก์	เขาชนกัน	497.26
		แม่เลี้ยง	24,943.36
		แม่วงก์	3,928.55
		วังชัน	59,397.64
	ลาดยาว	เนินขี้เหล็ก	47,218.46
		บ้านไร่	97,854.86
		มาบแก	21,736.70
		ลาดยาว	47,486.04
		วังม้า	54,664.85
		วังเมือง	20,956.82
		ศาลเจ้าไก่ต่อ	25,163.97
		สร้อยละคร	17,172.78
		สระแก้ว	18,559.50
		หนองนมวัว	32,492.95
		หนองยาว	22,941.48
		ห้วยน้ำหอม	44,337.62
	หนองบัว	ทุ่งทอง	79,116.05

ที่มาข้อมูล:

1. พื้นที่น้ำท่วมรายเดือน ช่วง 7 ปี (พ.ศ.2557 - 2563): GISTDA
2. Area-Based พื้นที่เสี่ยงภัยน้ำท่วม ปี พ.ศ. 2561: สททช
3. พื้นที่เสี่ยงภัยน้ำท่วมหลากดินโคลนถล่ม ช่วง 12 ปี (พ.ศ. 2551 - 2563): สวท ทน

พื้นที่เสี่ยงน้ำท่วมและน้ำหลากปานกลาง เดือนกรกฎาคม ในพื้นที่สำนักงานทรัพยากรน้ำภาค 2

จังหวัด	อำเภอ	ตำบล	พื้นที่เสี่ยงน้ำท่วม (ไร่)
		ธารทหาร	39,989.53
		วังป่อ	82,033.48
		หนองกลับ	82,538.48
		หนองบัว	121,150.79
		ห้วยถั่วใต้	3,572.32
		ห้วยถั่วเหนือ	8,615.16
		ห้วยร่วม	37,338.04
		ห้วยใหญ่	13,700.70
เพชรบูรณ์	ชนแดน	ซับพุทรา	1,443.94
		ดงขุย	61,940.70
		ตะกุดไร	50,878.25
		ท่าข้าม	58,223.12
		บ้านกล้วย	61,150.10
		พุทราบาท	4,194.77
		ลาดแค	85,967.34
		ศาลาลาย	23,717.40
	น้ำหนาว	หลักด่าน	49,335.59
	บึงสามพัน	กันจู่	80,775.66
		ซับไม้แดง	18,077.78
		ซับสมอทอด	40,966.67
		บึงสามพัน	26,123.70
		พญาวัง	42,347.17
		วังพิกุล	57,977.86
		ศรีมงคล	29,202.56
		สระแก้ว	67,838.53
		หนองแจง	52,528.21
	เมืองเพชรบูรณ์	ขอนแก่น	27,501.96
		ดงมูลเหล็ก	29,470.13
		ตะเภา	25,338.09
		ท่าพล	43,286.08
		นางิ้ว	46,223.82
		นาป่า	44,352.24
		นายม	102,694.04
		น้ำร้อน	29,613.81

ที่มาข้อมูล:

1. พื้นที่น้ำท่วมรายเดือน ช่วง 7 ปี (พ.ศ.2557 - 2563): GISTDA
2. Area-Based พื้นที่เสี่ยงภัยน้ำท่วม ปี พ.ศ. 2561: สททช
3. พื้นที่เสี่ยงภัยน้ำท่วมหลากดินโคลนถล่ม ช่วง 12 ปี (พ.ศ. 2551 - 2563): สวท ทน

พื้นที่เสี่ยงน้ำท่วมและน้ำหลากปานกลาง เดือนกรกฎาคม ในพื้นที่สำนักงานทรัพยากรน้ำภาค 2

จังหวัด	อำเภอ	ตำบล	พื้นที่เสี่ยงน้ำท่วม (ไร่)
		ในเมือง	4,645.72
		บ้านโคก	50,650.43
		บ้านโตก	36,782.00
		ป่าเลา	24,028.90
		ระวีง	44,433.04
		วังชมพู	30,257.49
		สะเดียง	28,378.06
		ห้วยสะแก	46,143.23
		ห้วยใหญ่	38,128.99
	วังโป่ง	ท้ายดง	30,489.18
		วังโป่ง	29,576.77
		วังศาล	40,580.36
		วังหิน	61,589.17
	วิเชียรบุรี	โคกปรัง	64,140.20
		ซับน้อย	3,841.76
		ซับสมบูรณ์	2.09
		ท่าโรง	75,684.88
		น้ำร้อน	87,610.63
		บ่อรัง	121,885.51
		บึงกระจับ	37,836.63
		พุขาม	45,716.11
		พุดเตย	37,618.60
		ภูน้ำหยด	24,917.84
		ยางสาว	106,247.25
		สระประดู่	32,658.08
		สามแยก	58,058.75
	ศรีเทพ	คลองกระจ้ง	107,386.22
		โคกสะอาด	15,354.28
		นาสนุ่น	105,691.99
		ศรีเทพ	93,775.83
		สระกรวด	53,066.54
		หนองย่างทอย	76,936.53
	หนองไผ่	กองทุล	31,063.95
		ท่าด้วง	70,668.84

ที่มาข้อมูล:

1. พื้นที่น้ำท่วมรายเดือน ช่วง 7 ปี (พ.ศ.2557 - 2563): GISTDA
2. Area-Based พื้นที่เสี่ยงภัยน้ำท่วม ปี พ.ศ. 2561: สททช
3. พื้นที่เสี่ยงภัยน้ำท่วมหลากดินโคลนถล่ม ช่วง 12 ปี (พ.ศ. 2551 - 2563): สวท ทน

พื้นที่เสี่ยงน้ำท่วมและน้ำหลากปานกลาง เดือนกรกฎาคม ในพื้นที่สำนักงานทรัพยากรน้ำภาค 2

จังหวัด	อำเภอ	ตำบล	พื้นที่เสี่ยงน้ำท่วม (ไร่)
		ท่าแดง	51,156.07
		นาเฉลียง	38,035.72
		บ่อไทย	53,755.31
		บัวพัฒนา	48,665.10
		บ้านโกชน์	48,616.83
		เพชรละคร	46,014.13
		ยางงาม	36,165.72
		วังท่าดี	23,480.56
		วังโบสถ์	50,807.06
		หนองไผ่	54,836.82
		ห้วยโป่ง	21,121.76
	หล่มเก่า	ตาดกลอย	101,520.54
		นาเกาะ	10,171.56
		นาซำ	44,010.53
		นาแซง	8,098.88
		บ้านเนิน	16,723.72
		วังบาล	16,589.22
		ศิลา	90,042.94
		หล่มเก่า	24,456.42
		หินฮาว	68,217.50
	หล่มสัก	ช้างตะลูด	49,842.68
		ตาลเดี่ยว	4,296.08
		ท่าอิบุญ	50,036.68
		น้ำก้อ	19,325.77
		น้ำซุน	32,466.75
		น้ำเขี้ยว	4,473.14
		บ้านกลาง	49,027.54
		บ้านตัว	8,809.04
		บ้านไร่	15,372.78
		บ้านโสก	7,882.69
		บ้านหวาย	5,681.94
		บุงคล้า	25,287.47
		บุงน้ำเต้า	16,135.33
		ปากช่อง	10,637.24

ที่มาข้อมูล:

1. พื้นที่น้ำท่วมรายเดือน ช่วง 7 ปี (พ.ศ.2557 - 2563): GISTDA
2. Area-Based พื้นที่เสี่ยงภัยน้ำท่วม ปี พ.ศ. 2561: สททช
3. พื้นที่เสี่ยงภัยน้ำท่วมหลากดินโคลนถล่ม ช่วง 12 ปี (พ.ศ. 2551 - 2563): สวท ทน



พื้นที่เสี่ยงน้ำท่วมและน้ำหลากปานกลาง เดือนกรกฎาคม ในพื้นที่สำนักงานทรัพยากรน้ำภาค 2

จังหวัด	อำเภอ	ตำบล	พื้นที่เสี่ยงน้ำท่วม (ไร่)
		ปากดุก	4,831.35
		ฝายนาแซง	6,876.04
		ลานป่า	28,752.09
		วัดป่า	8,337.77
		สักหลง	17,930.89
		หนองไขว่	18,234.40
		หนองสว่าง	3,306.38
		หล่มสัก	2,376.95
		ห้วยไร่	15,106.82
ลพบุรี	โคกเจริญ	โคกเจริญ	88,030.15
		โคกแสมสาร	29,918.52
		วังทอง	40,578.83
		หนองมะค่า	53,995.05
	โคกสำโรง	เกาะแก้ว	21,658.26
		คลองเกตุ	59,128.11
		โคกสำโรง	16,597.27
		ดงมะรุม	9,085.19
		ถลุงเหล็ก	5,315.77
		เพนียด	10,689.81
		วังขอนขว้าง	12,361.42
		วังจั่น	12,402.34
		วังเพลิง	0.53
		สะแกราบ	25,776.60
		หนองแขม	22,823.57
		หลุมข้าว	10,536.06
		ห้วยโป่ง	45,403.59
	ชัยบาดาล	เกาะรัง	50,071.48
		ชัยนารายณ์	15.16
		ชัยบาดาล	1.02
		ชัยตะเคียน	51,791.67
		ท่าดินดำ	27,396.76
		ท่ามะนาว	16,786.06
		นาโสม	22,731.76
		นิคมลำนารายณ์	23,361.59

ที่มาข้อมูล:

1. พื้นที่น้ำท่วมรายเดือน ช่วง 7 ปี (พ.ศ.2557 - 2563): GISTDA
2. Area-Based พื้นที่เสี่ยงภัยน้ำท่วม ปี พ.ศ. 2561: สททช
3. พื้นที่เสี่ยงภัยน้ำท่วมหลากดินโคลนถล่ม ช่วง 12 ปี (พ.ศ. 2551 - 2563): สวท ทน

พื้นที่เสี่ยงน้ำท่วมและน้ำหลากปานกลาง เดือนกรกฎาคม ในพื้นที่สำนักงานทรัพยากรน้ำภาค 2

จังหวัด	อำเภอ	ตำบล	พื้นที่เสี่ยงน้ำท่วม (ไร่)
		บัวชุม	82,737.39
		ลำนารายณ์	17,965.16
		ศิลาทิพย์	220.10
		หนองยายโตะ	41,845.57
		ห้วยหิน	0.01
	ท่าหลวง	แก่งผักกูด	18,219.48
		ซับจำปา	33,642.16
		ทะเลวังวัด	24,011.86
		ท่าหลวง	58,133.32
		หนองผักแว่น	44,823.75
		หัวลำ	53,648.72
	บ้านหมี่	ซอนม่วง	26,661.63
		ดงพลับ	5,278.53
		ดอนดิ่ง	21,664.49
		บางกะพี้	1,013.25
		หนองกระเบียน	13,161.83
		หนองเมือง	15,949.00
	พัฒนานิคม	ช่องสาริกา	45,703.62
		ซอนน้อย	20,888.57
		ดีลัง	21,951.96
		น้ำสุค	47,206.83
		พัฒนานิคม	10,326.04
		มะนาวหวาน	18,412.64
		หนองบัว	133.15
		ห้วยขุนราม	65,127.91
	เมืองลพบุรี	โคกตูม	105,438.80
		นิคมสร้างตนเอง	32,350.68
	ลำสนธิ	กุดตาเพชร	223.61
		เขาน้อย	7.37
		เขารวก	131.24
		ซับสมบุรณ์	7.51
		หนองรี	89.51
	สระโบสถ์	ทุ่งท่าช้าง	4,137.01
		นิยมชัย	26,938.17

ที่มาข้อมูล:

1. พื้นที่น้ำท่วมรายเดือน ช่วง 7 ปี (พ.ศ.2557 - 2563): GISTDA
2. Area-Based พื้นที่เสี่ยงภัยน้ำท่วม ปี พ.ศ. 2561: สททช
3. พื้นที่เสี่ยงภัยน้ำท่วมหลากดินโคลนถล่ม ช่วง 12 ปี (พ.ศ. 2551 - 2563): สวท ทน

พื้นที่เสี่ยงน้ำท่วมและน้ำหลากปานกลาง เดือนกรกฎาคม ในพื้นที่สำนักงานทรัพยากรน้ำภาค 2

จังหวัด	อำเภอ	ตำบล	พื้นที่เสี่ยงน้ำท่วม (ไร่)
		มหาโพธิ์	24,425.33
		สระโบสถ์	16,479.95
		ห้วยใหญ่	5,284.24
	หนองม่วง	ขอนแก่น	61,454.45
		ขอนแก่น	49,049.60
		ดงดินแดง	72,125.44
		บ่อทอง	49,865.10
		ยางโทน	29,082.31
		หนองม่วง	23,397.35
สระบุรี	แก่งคอย	เตาปูน	1,315.86
		ท่าคล้อ	8,602.82
		ท่าตูม	11,556.85
		บ้านธาตุ	3,317.94
		สองคอน	15,192.39
		หินซ้อน	12,819.98
	เฉลิมพระเกียรติ	เขาหินพัฒนา	4,842.10
		บ้านแก้ง	810.27
		ฝั่งรวง	572.33
		พู่แค	32,105.62
		หน้าพระลาน	18,056.20
		ห้วยบง	1,978.73
	บ้านหมอ	สร้างโคก	862.02
		หนองบัว	466.69
	พระพุทธบาท	ขุนโหล่น	7,367.96
		เขาวง	17,705.89
		ธารเกษม	24,511.43
		นายาว	17,360.31
		พระพุทธบาท	7,787.09
		พุก ráng	17,286.28
		พุดำจาน	14,255.03
		หนองแก	23,516.37
		ห้วยป่าหวาย	9,514.74
	มวกเหล็ก	ซับสนุ่น	58,850.90
		มวกเหล็ก	0.01

ที่มาข้อมูล:

1. พื้นที่น้ำท่วมรายเดือน ช่วง 7 ปี (พ.ศ.2557 - 2563): GISTDA
2. Area-Based พื้นที่เสี่ยงภัยน้ำท่วม ปี พ.ศ. 2561: สททช
3. พื้นที่เสี่ยงภัยน้ำท่วมหลากดินโคลนถล่ม ช่วง 12 ปี (พ.ศ. 2551 - 2563): สวท ทน

## พื้นที่เสี่ยงน้ำท่วมและน้ำหลากปานกลาง เดือนกรกฎาคม ในพื้นที่สำนักงานทรัพยากรน้ำภาค 2

จังหวัด	อำเภอ	ตำบล	พื้นที่เสี่ยงน้ำท่วม (ไร่)
		ลำพญากลาง	10,557.55
		ลำสมพุง	35.34
		หนองย่างเสือ	4.29
	วังม่วง	คำพราน	28,686.87
		วังม่วง	74,443.61
		แสงพัน	133.63
	เสาไห้	ท่าช้าง	0.26
		หัวปลวก	6,631.66
	หนองโดน	บ้านกล้วย	219.00
		บ้านโปร่ง	49.39
		หนองโดน	3,433.77
อุทัยธานี	ทัพทัน	เขาชีฝอย	8,466.28
		โคกหม้อ	30,539.24
		ตลุกคู๋	17,120.91
		ทัพทัน	12,251.75
		ทุ่งนาไทย	7,014.37
		หนองกระทุ่ม	69,429.24
		หนองกลางดง	4,538.03
		หนองยายตา	22,773.00
		หนองสระ	2,004.75
		หนองหญ้าปล้อง	11,105.71
	บ้านไร่	ทัพหลวง	103,210.10
		บ้านบึง	36,035.27
		บ้านใหม่คลองเคียน	0.30
		เมืองการุ้ง	2.47
		วังหิน	3.10
		หนองจอก	79,350.50
		หนองปมกล้วย	50,591.71
		ห้วยแห้ง	0.54
		หูช้าง	45,128.63
	เมืองอุทัยธานี	เกาะเทโพ	6,030.06
		ดอนขวาง	13,977.31
		ท่าซุง	19,565.25
		ทุ่งใหญ่	7,472.66

ที่มาข้อมูล:

1. พื้นที่น้ำท่วมรายเดือน ช่วง 7 ปี (พ.ศ.2557 - 2563): GISTDA
2. Area-Based พื้นที่เสี่ยงภัยน้ำท่วม ปี พ.ศ. 2561: สททช
3. พื้นที่เสี่ยงภัยน้ำท่วมหลากดินโคลนถล่ม ช่วง 12 ปี (พ.ศ. 2551 - 2563): สวท ทน

พื้นที่เสี่ยงน้ำท่วมและน้ำหลากปานกลาง เดือนกรกฎาคม ในพื้นที่สำนักงานทรัพยากรน้ำภาค 2

จังหวัด	อำเภอ	ตำบล	พื้นที่เสี่ยงน้ำท่วม (ไร่)
		น้ำซึม	14,421.70
		เนินแรง	8,143.44
		โนนเหล็ก	6,117.50
		สะแกกรัง	16,702.26
		หนองแก	10,308.78
		หนองเต่า	4,336.77
		หนองไผ่แบน	13,048.95
		หนองพังค่า	8,921.90
		หาดทอง	7,597.51
		อุทัยใหม่	5,899.77
	ลานสัก	น้ำรอบ	64,191.49
		ประดู่ยืน	12,097.62
		ระบำ	6,092.71
		ลานสัก	7,052.81
	สว่างอารมณ์	บ่อยาง	35,829.30
		ไผ่เขียว	68,592.97
		พลวงสองนาง	27,764.39
		สว่างอารมณ์	25,376.65
		หนองหลวง	45,174.01
	หนองขาหย่าง	ดงขวาง	66.86
		ดอนกลอย	10,794.74
		ท่าโพ	6,142.96
		ทุ่งพึ่ง	10,883.06
		หนองขาหย่าง	18,206.09
		หนองไผ่	10,362.58
		หมกแก้ว	6,925.54
		หลุมเข้า	6,973.06
		ห้วยรอบ	3,146.59
	หนองฉาง	บ้านเก่า	5,367.97
		หนองฉาง	6,416.51
		หนองนางนวล	9.54
		หนองยาง	3.59
<b>รวม</b>			<b>10,991,141.90</b>

ที่มาข้อมูล:

1. พื้นที่น้ำท่วมรายเดือน ช่วง 7 ปี (พ.ศ.2557 - 2563): GISTDA
2. Area-Based พื้นที่เสี่ยงภัยน้ำท่วม ปี พ.ศ. 2561: สททช
3. พื้นที่เสี่ยงภัยน้ำท่วมหลากดินโคลนถล่ม ช่วง 12 ปี (พ.ศ. 2551 - 2563): สวท ทน

## พื้นที่เสี่ยงน้ำท่วมและน้ำหลากปานกลาง เดือนสิงหาคม ในพื้นที่สำนักงานทรัพยากรน้ำภาค 2

จังหวัด	อำเภอ	ตำบล	พื้นที่เสี่ยงน้ำท่วม (ไร่)	
ชัยนาท	เนินขาม	กะบกเตี้ย	60,846.58	
		เนินขาม	70,011.07	
		สุขเดือนห้า	40,697.12	
		มโนรมย์	คิ่งสำเภา	110.64
			ท่าฉนวน	141.49
			ไร่พัฒนา	22,457.24
			ศิลาดาน	264.26
			อู่ตะเภา	6,436.02
		เมืองชัยนาท	ธรรมามูล	34.98
			เสือโฮก	34.17
	วัดสิงห์	บ่อแร่		18,114.91
			มะขามเต่า	92.57
		วังหมัน	48,879.18	
		หนองขุ่น		28,425.71
			หนองบัว	3,347.31
		หนองมะโมง	กุดจอก	27,940.25
			วังตะเคียน	60,539.57
			สะพานหิน	59,697.03
			หนองมะโมง	42,866.00
		หันคา	เด่นใหญ่	37,247.53
บ้านเขียน	19,221.77			
ไพรนกยูง	67,329.38			
หนองแขง	49,600.15			
นครสวรรค์	โกรกพระ	นากลาง	21,166.15	
		เนินกั่วว	2,670.61	
		เนินศาลา	16,334.22	
		บางประมุง	18,229.21	
		ยางตาล	5,681.48	
		ศาลาแดง	10,021.42	
		หาดสูง	989.68	
	ชุมตาบง	ชุมตาบง	16,626.46	
		ปางสวรรค์		18,152.94
			ไผ่สิงห์	8,552.11

ที่มาข้อมูล:

1. พื้นที่น้ำท่วมรายเดือน ช่วง 7 ปี (พ.ศ.2557 - 2563): GISTDA
2. Area-Based พื้นที่เสี่ยงภัยน้ำท่วม ปี พ.ศ. 2561: สททช
3. พื้นที่เสี่ยงภัยน้ำท่วมหลากดินโคลนถล่ม ช่วง 12 ปี (พ.ศ. 2551 - 2563): สวท ทน

## พื้นที่เสี่ยงน้ำท่วมและน้ำหลากปานกลาง เดือนสิงหาคม ในพื้นที่สำนักงานทรัพยากรน้ำภาค 2

จังหวัด	อำเภอ	ตำบล	พื้นที่เสี่ยงน้ำท่วม (ไร่)
		หนองกระเจา	35,777.17
	ตากฟ้า	เขาชายธง	26,916.43
		ตากฟ้า	30,324.65
		พุนกยูง	46,883.23
		ลำพยนต์	57,602.19
		สุขสำราญ	36,144.65
		หนองพิบูล	23,152.69
		อุดมธัญญา	90,640.86
	ตากลี	จันเสน	11,419.86
		ช่องแค	12,594.10
		ตากลี	59,858.33
		ลาดทิพรส	57,219.72
		หนองโพ	43,904.55
		ห้วยหอม	39,635.95
		หัวหวาย	87,190.43
	ท่าตะโก	ดอนคา	51,172.23
		ทำนบ	10,871.07
		พนมรอก	14,061.76
		วังมหากร	8,570.75
		วังใหญ่	124.30
		สายลำโพง	19,515.06
		หนองหลวง	64,232.60
		หัวถนน	47,217.00
	บรรพตพิสัย	ตาซัด	0.02
		ท่าจั่ว	10.42
		บางแก้ว	48.63
		บ้านแดน	10.81
		อ่างทอง	13.14
	พยุหะคีรี	เขากะลา	98,999.41
		เขาทอง	51,095.72
		น้ำทรง	3.97
		นิคมเขาบ่อแก้ว	74,980.66
		เนินมะกอก	16,606.64
		พยุหะ	1,252.43

ที่มาข้อมูล:

1. พื้นที่น้ำท่วมรายเดือน ช่วง 7 ปี (พ.ศ.2557 - 2563): GISTDA
2. Area-Based พื้นที่เสี่ยงภัยน้ำท่วม ปี พ.ศ. 2561: สททช
3. พื้นที่เสี่ยงภัยน้ำท่วมหลากดินโคลนถล่ม ช่วง 12 ปี (พ.ศ. 2551 - 2563): สวท ทน

## พื้นที่เสี่ยงน้ำท่วมและน้ำหลากปานกลาง เดือนสิงหาคม ในพื้นที่สำนักงานทรัพยากรน้ำภาค 2

จังหวัด	อำเภอ	ตำบล	พื้นที่เสี่ยงน้ำท่วม (ไร่)
		ยางขาว	2.69
		ย่านมัทรี	5,041.08
		สระทะเล	25,231.74
	ไพศาลี	โคกเตี๋ย	44,739.59
		ตะคร้อ	21,713.52
		นาขอม	51,354.98
		โพธิ์ประสาท	79,840.54
		ไพศาลี	64,208.06
		วังข่อย	38,722.06
		วังน้ำลาด	105,944.66
		ลำโรงชัย	67,465.07
	เมืองนครสวรรค์	กลางแดด	2,612.86
		นครสวรรค์ออก	4,830.68
		พระนอน	49,019.18
		หนองกรด	39,768.27
		หนองกระโดน	23.44
		หนองปลิง	32,895.05
	แม่วงก์	เขาชนกัน	497.26
		แม่เลี้ยง	24,943.36
		แม่วงก์	3,928.55
		วังชาน	59,397.64
	ลาดยาว	เนินขี้เหล็ก	47,218.46
		บ้านไร่	97,854.86
		มาบแก	21,736.70
		ลาดยาว	47,486.04
		วังม้า	54,664.85
		วังเมือง	20,956.82
		ศาลเจ้าไก่อต้อ	25,163.97
		สร้อยละคร	17,172.78
		สระแก้ว	18,559.50
		หนองนมวัว	32,492.95
		หนองยาว	22,941.48
		หัวน้ำหอม	44,337.62
	หนองบัว	ทุ่งทอง	79,116.05

ที่มาข้อมูล:

1. พื้นที่น้ำท่วมรายเดือน ช่วง 7 ปี (พ.ศ.2557 - 2563): GISTDA
2. Area-Based พื้นที่เสี่ยงภัยน้ำท่วม ปี พ.ศ. 2561: สททช
3. พื้นที่เสี่ยงภัยน้ำท่วมหลากดินโคลนถล่ม ช่วง 12 ปี (พ.ศ. 2551 - 2563): สวท ทน



## พื้นที่เสี่ยงน้ำท่วมและน้ำหลากปานกลาง เดือนสิงหาคม ในพื้นที่สำนักงานทรัพยากรน้ำภาค 2

จังหวัด	อำเภอ	ตำบล	พื้นที่เสี่ยงน้ำท่วม (ไร่)
		ธารทหาร	39,989.53
		วังบ่อ	82,033.48
		หนองกลับ	82,538.48
		หนองบัว	121,150.79
		ห้วยถั่วใต้	3,572.32
		ห้วยถั่วเหนือ	8,615.16
		ห้วยร่วม	37,338.04
		ห้วยใหญ่	13,700.70
เพชรบูรณ์	ชนแดน	ซับพุทรา	1,443.94
		ดงขุย	61,940.70
		ตะกุดไร	50,878.25
		ท่าข้าม	58,223.12
		บ้านกล้วย	61,150.10
		พุทบาท	4,194.77
		ลาดแค	85,967.34
		ศาลาลาย	23,717.40
	น้ำหนาว	หลักด่าน	49,335.59
	บึงสามพัน	กันจุก	80,775.66
		ซับไม้แดง	18,077.78
		ซับสมอทอด	40,966.67
		บึงสามพัน	26,123.70
		พญาวัง	42,347.17
		วังพิกุล	57,977.86
		ศรีมงคล	29,202.56
		สระแก้ว	67,838.53
		หนองแจง	52,528.21
	เมืองเพชรบูรณ์	ขอนแก่น	27,501.96
		ดงมูลเหล็ก	29,470.13
		ตะเบา	25,338.09
		ท่าพล	43,286.08
		นางั่ว	46,223.82
		นาป่า	44,352.24
		นายม	102,694.04
		น้ำร้อน	29,613.81

ที่มาข้อมูล:

1. พื้นที่น้ำท่วมรายเดือน ช่วง 7 ปี (พ.ศ.2557 - 2563): GISTDA
2. Area-Based พื้นที่เสี่ยงภัยน้ำท่วม ปี พ.ศ. 2561: สททช
3. พื้นที่เสี่ยงภัยน้ำท่วมหลากดินโคลนถล่ม ช่วง 12 ปี (พ.ศ. 2551 - 2563): สวท ทน

## พื้นที่เสี่ยงน้ำท่วมและน้ำหลากปานกลาง เดือนสิงหาคม ในพื้นที่สำนักงานทรัพยากรน้ำภาค 2

จังหวัด	อำเภอ	ตำบล	พื้นที่เสี่ยงน้ำท่วม (ไร่)
		ในเมือง	4,645.72
		บ้านโคก	50,650.43
		บ้านโคก	36,782.00
		ป่าเลา	24,028.90
		ระวีง	44,433.04
		วังชมภู	30,257.49
		สะเดียง	28,378.06
		ห้วยสะแก	46,143.23
		ห้วยใหญ่	38,128.99
	วังโป่ง	ท้ายดง	30,489.18
		วังโป่ง	29,576.77
		วังศาล	40,580.36
		วังหิน	61,589.17
	วิเชียรบุรี	โคกปรัง	64,140.20
		ซับน้อย	3,841.76
		ซับสมบูรณ์	2.09
		ท่าโรง	75,684.88
		น้ำร้อน	87,610.63
		บ่อรัง	121,885.51
		บึงกระจับ	37,836.63
		พุกาม	45,716.11
		พุกเตย	37,618.60
		ภูน้ำหยด	24,917.84
		ยางสาว	106,247.25
		สระประดู่	32,658.08
		สามแยก	58,058.75
	ศรีเทพ	คลองกระจิง	107,386.22
		โคกสะอาด	15,354.28
		นาสนุ่น	105,691.99
		ศรีเทพ	93,775.83
		สระกรวด	53,066.54
		หนองย่างทอย	76,936.53
	หนองไผ่	กองทุล	31,063.95
		ท่าด้วง	70,668.84

ที่มาข้อมูล:

1. พื้นที่น้ำท่วมรายเดือน ช่วง 7 ปี (พ.ศ.2557 - 2563): GISTDA
2. Area-Based พื้นที่เสี่ยงภัยน้ำท่วม ปี พ.ศ. 2561: สททช
3. พื้นที่เสี่ยงภัยน้ำท่วมหลากดินโคลนถล่ม ช่วง 12 ปี (พ.ศ. 2551 - 2563): สวท ทน

## พื้นที่เสี่ยงน้ำท่วมและน้ำหลากปานกลาง เดือนสิงหาคม ในพื้นที่สำนักงานทรัพยากรน้ำภาค 2

จังหวัด	อำเภอ	ตำบล	พื้นที่เสี่ยงน้ำท่วม (ไร่)
		ท่าแดง	51,156.07
		นาเฉลียง	38,035.72
		บ่อไทย	53,755.31
		บัววัฒนา	48,665.10
		บ้านโกชน์	48,616.83
		เพชรละคร	46,014.13
		ยางงาม	36,165.72
		วังท่าดี	23,480.56
		วังโบสถ์	50,807.06
		หนองไผ่	54,836.82
		ห้วยโป่ง	21,121.76
	หล่มเก่า	ตาดกลอย	101,520.54
		นาเกาะ	10,171.56
		นาขำ	44,010.53
		นาแซง	8,098.88
		บ้านเนิน	16,723.72
		วังบาล	16,589.22
		ศิลา	90,042.94
		หล่มเก่า	24,456.42
		หินฮาว	68,217.50
	หล่มสัก	ช้างตะลูด	49,842.68
		ตาลเดี่ยว	4,296.08
		ท่าอิบุญ	50,036.68
		น้ำก้อ	19,325.77
		น้ำซุน	32,466.75
		น้ำเหี้ย	4,473.14
		บ้านกลาง	49,027.54
		บ้านดัว	8,809.04
		บ้านไร่	15,372.78
		บ้านโสก	7,882.69
		บ้านหวาย	5,681.94
		บึงคล้า	25,287.47
		บึงน้ำเต้า	16,135.33
		ปากช่อง	10,637.24

ที่มาข้อมูล:

1. พื้นที่น้ำท่วมรายเดือน ช่วง 7 ปี (พ.ศ.2557 - 2563): GISTDA
2. Area-Based พื้นที่เสี่ยงภัยน้ำท่วม ปี พ.ศ. 2561: สททช
3. พื้นที่เสี่ยงภัยน้ำท่วมหลากดินโคลนถล่ม ช่วง 12 ปี (พ.ศ. 2551 - 2563): สวท ทน

พื้นที่เสี่ยงน้ำท่วมและน้ำหลากปานกลาง เดือนสิงหาคม ในพื้นที่สำนักงานทรัพยากรน้ำภาค 2

จังหวัด	อำเภอ	ตำบล	พื้นที่เสี่ยงน้ำท่วม (ไร่)
		ปากดุก	4,831.35
		ฝายนาแซง	6,876.04
		ลานป่า	28,752.09
		วัดป่า	8,337.77
		สักหลง	17,930.89
		หนองไขว่	18,234.40
		หนองสว่าง	3,306.38
		หล่มสัก	2,376.95
		ห้วยไร่	15,106.82
ลพบุรี	โคกเจริญ	โคกเจริญ	88,030.15
		โคกแสมาสาร	29,918.52
		วังทอง	40,578.83
		หนองมะค่า	53,995.05
	โคกสำโรง	เกาะแก้ว	21,658.26
		คลองเกตุ	59,128.11
		โคกสำโรง	16,597.27
		ดงมะรุม	9,085.19
		ถลุงเหล็ก	5,315.77
		เพนียด	10,689.81
		วังขอนขว้าง	12,361.42
		วังจั่น	12,402.34
		วังเพลิง	0.53
		สะแกราบ	25,776.60
		หนองแวม	22,823.57
		หลุมข้าว	10,536.06
		ห้วยโป่ง	45,403.59
	ชัยบาดาล	เกาะรัง	50,071.48
		ชัยนารายณ์	15.16
		ชัยบาดาล	1.02
		ซับตะเคียน	51,791.67
		ท่าดินดำ	27,396.76
		ท่ามะนาว	16,786.06
		นาโสม	22,731.76
		นิคมลำนารายณ์	23,361.59

ที่มาข้อมูล:

1. พื้นที่น้ำท่วมรายเดือน ช่วง 7 ปี (พ.ศ.2557 - 2563): GISTDA
2. Area-Based พื้นที่เสี่ยงภัยน้ำท่วม ปี พ.ศ. 2561: สททช
3. พื้นที่เสี่ยงภัยน้ำท่วมหลากดินโคลนถล่ม ช่วง 12 ปี (พ.ศ. 2551 - 2563): สวท ทน

## พื้นที่เสี่ยงน้ำท่วมและน้ำหลากปานกลาง เดือนสิงหาคม ในพื้นที่สำนักงานทรัพยากรน้ำภาค 2

จังหวัด	อำเภอ	ตำบล	พื้นที่เสี่ยงน้ำท่วม (ไร่)
		บัวชุม	82,737.39
		ลำน้ำรายณ์	17,965.16
		ศิลาทิพย์	220.10
		หนองยายโดีะ	41,845.57
		ห้วยหิน	0.01
	ท่าหลวง	แก่งผักกูด	18,219.48
		ซับจำปา	33,642.16
		ทะเลวังวัด	24,011.86
		ท่าหลวง	58,133.32
		หนองผักแว่น	44,823.75
		หัวลำ	53,648.72
	บ้านหมี่	ซอนม่วง	26,661.63
		ดงพลับ	5,278.53
		ดอนตึง	21,664.49
		บางกะพี	1,013.25
		หนองกระเบียน	13,161.83
		หนองเมือง	15,949.00
	พัฒนานิคม	ช่องสาริกา	45,703.62
		ซอนน้อย	20,888.57
		ดิลิ่ง	21,951.96
		น้ำสุต	47,206.83
		พัฒนานิคม	10,326.04
		มะนาวหวาน	18,412.64
		หนองบัว	133.15
		ห้วยขุนราม	65,127.91
	เมืองลพบุรี	โคกตูม	105,438.80
		นิคมสร้างตนเอง	32,350.68
	ลำสนธิ	กุดตาเพชร	223.61
		เขาน้อย	7.37
		เขารวก	131.24
		ซับสมบูรณ์	7.51
		หนองรี	89.51
	สระโบสถ์	ทุ่งท่าช้าง	4,137.01
		นิยมชัย	26,938.17

ที่มาข้อมูล:

1. พื้นที่น้ำท่วมรายเดือน ช่วง 7 ปี (พ.ศ.2557 - 2563): GISTDA
2. Area-Based พื้นที่เสี่ยงภัยน้ำท่วม ปี พ.ศ. 2561: สททช
3. พื้นที่เสี่ยงภัยน้ำท่วมหลากดินโคลนถล่ม ช่วง 12 ปี (พ.ศ. 2551 - 2563): สวท ทน

## พื้นที่เสี่ยงน้ำท่วมและน้ำหลากปานกลาง เดือนสิงหาคม ในพื้นที่สำนักงานทรัพยากรน้ำภาค 2

จังหวัด	อำเภอ	ตำบล	พื้นที่เสี่ยงน้ำท่วม (ไร่)
		มหาโพธิ์	24,425.33
		สระโบสถ์	16,479.95
		ห้วยใหญ่	5,284.24
	หนองม่วง	ซอนสมบูรณ์	61,454.45
		ซอนสารเคช	49,049.60
		ดงดินแดง	72,125.44
		บ่อทอง	49,865.10
		ยางโทน	29,082.31
		หนองม่วง	23,397.35
สระบุรี	แก่งคอย	เตาปูน	1,315.86
		ท่าคล้อ	8,602.82
		ท่าตูม	11,556.85
		บ้านธาตุ	3,317.94
		สองคอน	15,192.39
		หินซ้อน	12,819.98
	เฉลิมพระเกียรติ	เขาดินพัฒนา	4,842.10
		บ้านแก้ง	810.27
		ฝั่งรวง	572.33
		พุดแค	32,105.62
		หน้าพระลาน	18,056.20
		ห้วยบง	1,978.73
	บ้านหมอ	สร้างโคก	862.02
		หนองบัว	466.69
	พระพุทธบาท	ขุนโหลน	7,367.96
		เขาวง	17,705.89
		ธารเกษม	24,511.43
		นายาว	17,360.31
		พระพุทธบาท	7,787.09
		พุก ráง	17,286.28
		พุก่าจาน	14,255.03
		หนองแก	23,516.37
		ห้วยป่าหวาย	9,514.74
	มวกเหล็ก	ซับสนุ่น	58,850.90
		มวกเหล็ก	0.01

ที่มาข้อมูล:

- 1 พื้นที่น้ำท่วมรายเดือน ช่วง 7 ปี (พ.ศ.2557 - 2563): GISTDA
2. Area-Based พื้นที่เสี่ยงภัยน้ำท่วม ปี พ.ศ. 2561: สททช
3. พื้นที่เสี่ยงภัยน้ำท่วมหลากดินโคลนถล่ม ช่วง 12 ปี (พ.ศ. 2551 - 2563): สวท ทน

## พื้นที่เสี่ยงน้ำท่วมและน้ำหลากปานกลาง เดือนสิงหาคม ในพื้นที่สำนักงานทรัพยากรน้ำภาค 2

จังหวัด	อำเภอ	ตำบล	พื้นที่เสี่ยงน้ำท่วม (ไร่)
		ลำพญากลาง	10,557.55
		ลำสมพุง	35.34
		หนองย่างเสือ	4.29
	วังม่วง	คำพราน	28,686.87
		วังม่วง	74,443.61
		แสงพัน	133.63
	เสาไห้	ท่าช้าง	0.26
		หัวปลวก	6,631.66
	หนองโดน	บ้านกล้วย	219.00
		บ้านโปร่ง	49.39
		หนองโดน	3,433.77
อุทัยธานี	ทัพทัน	เขาชี้อย	8,466.28
		โคกหม้อ	30,539.24
		ตลุกคู๋	17,120.91
		ทัพทัน	12,251.75
		ทุ่งนาไทย	7,014.37
		หนองกระทุ่ม	69,429.24
		หนองกลางดง	4,538.03
		หนองยายดา	22,773.00
		หนองสระ	2,004.75
		หนองหญ้าปล้อง	11,105.71
	บ้านไร่	ทัพหลวง	103,210.10
		บ้านปึง	36,035.27
		บ้านใหม่คลองเตียน	0.30
		เมืองกาจุง	2.47
		วังหิน	3.10
		หนองจอก	79,350.50
		หนองบ่มกล้วย	50,591.71
		ห้วยแห้ง	0.54
		หู่ช้าง	45,128.63
	เมืองอุทัยธานี	เกาะเทโพ	6,030.06
		ดอนขวาง	13,977.31
		ท่าซุง	19,565.25
		ทุ่งใหญ่	7,472.66

ที่มาข้อมูล:

1. พื้นที่น้ำท่วมรายเดือน ช่วง 7 ปี (พ.ศ.2557 - 2563): GISTDA
2. Area-Based พื้นที่เสี่ยงภัยน้ำท่วม ปี พ.ศ. 2561: สททช
3. พื้นที่เสี่ยงภัยน้ำท่วมหลากดินโคลนถล่ม ช่วง 12 ปี (พ.ศ. 2551 - 2563): สวท ทน

## พื้นที่เสี่ยงน้ำท่วมและน้ำหลากปานกลาง เดือนสิงหาคม ในพื้นที่สำนักงานทรัพยากรน้ำภาค 2

จังหวัด	อำเภอ	ตำบล	พื้นที่เสี่ยงน้ำท่วม (ไร่)
		น้ำซึม	14,421.70
		เนินแรง	8,143.44
		โนนเหล็ก	6,117.50
		สะแกกรัง	16,702.26
		หนองแก	10,308.78
		หนองเต่า	4,336.77
		หนองไผ่แบน	13,048.95
		หนองพังค่า	8,921.90
		หาดทอง	7,597.51
		อุทัยใหม่	5,899.77
	ลานสัก	น้ำรอบ	64,191.49
		ประดิษฐ์	12,097.62
		ระบำ	6,092.71
		ลานสัก	7,052.81
	สว่างอารมณ์	บ่อยาง	35,829.30
		ไผ่เขียว	68,592.97
		พลวงสองนาง	27,764.39
		สว่างอารมณ์	25,376.65
		หนองหลวง	45,174.01
	หนองขาหย่าง	ดงขวาง	66.86
		ดอนกลอย	10,794.74
		ท่าโพ	6,142.96
		ทุ่งผึ้ง	10,883.06
		หนองขาหย่าง	18,206.09
		หนองไผ่	10,362.58
		หมกแถว	6,925.54
		หลุมเข้า	6,973.06
		ห้วยรอบ	3,146.59
	หนองฉาง	บ้านเก่า	5,367.97
		หนองฉาง	6,416.51
		หนองนางนวล	9.54
		หนองยาง	3.59
<b>รวม</b>			<b>10,991,141.90</b>

ที่มาข้อมูล:

1. พื้นที่น้ำท่วมรายเดือน ช่วง 7 ปี (พ.ศ.2557 - 2563): GISTDA
2. Area-Based พื้นที่เสี่ยงภัยน้ำท่วม ปี พ.ศ. 2561: สททช
3. พื้นที่เสี่ยงภัยน้ำท่วมหลากดินโคลนถล่ม ช่วง 12 ปี (พ.ศ. 2551 - 2563): สวท ทน



## พื้นที่เสี่ยงน้ำท่วมและน้ำหลากปานกลาง เดือนกันยายน ในพื้นที่สำนักงานทรัพยากรน้ำภาค 2

จังหวัด	อำเภอ	ตำบล	พื้นที่เสี่ยงน้ำท่วม (ไร่)	
ชัยนาท	เนินขาม	กะบกเตี้ย	60,846.58	
		เนินขาม	70,011.07	
		สุขเดือนห้า	40,697.12	
		มโนรมย์	คิ่งสำเภา	110.64
			ท่าฉนวน	141.49
			ไร่พัฒนา	22,457.24
			ศิลาดาน	264.26
			อู่ตะเภา	6,436.02
		เมืองชัยนาท	ธรรมามูล	34.98
			เสือโฮก	34.17
	วัดสิงห์	บ่อแร่		18,114.91
			มะขามเต่า	92.57
		วังหมัน	48,879.18	
		หนองขุ่น		28,425.71
			หนองบัว	3,347.31
		หนองมะโมง	กุดจอก	27,940.25
			วังตะเคียน	60,539.57
			สะพานหิน	59,697.03
			หนองมะโมง	42,866.00
		หันคา	เด่นใหญ่	37,247.53
บ้านเขียน	19,221.77			
	ไพรนกยูง	67,329.38		
	หนองแขง	49,600.15		
	หันคา	14,877.64		
	โกรกพระ	นากลาง	21,166.15	
เนินก้วัว		2,670.61		
เนินศาลา		16,334.22		
บางประมุง		18,225.44		
ยางตาล		5,681.48		
ศาลาแดง		10,021.42		
หาดสูง		989.68		
ชุมตาบง		ชุมตาบง	16,626.46	
		ปางสวรรค์	18,152.94	
		ชุมแสง	ไผ่สิงห์	8,552.11

ที่มาข้อมูล:

1. พื้นที่น้ำท่วมรายเดือน ช่วง 7 ปี (พ.ศ.2557 - 2563): GISTDA
2. Area-Based พื้นที่เสี่ยงภัยน้ำท่วม ปี พ.ศ. 2561: สททช
3. พื้นที่เสี่ยงภัยน้ำท่วมหลากดินโคลนถล่ม ช่วง 12 ปี (พ.ศ. 2551 - 2563): สวท ทน

## พื้นที่เสี่ยงน้ำท่วมและน้ำหลากปานกลาง เดือนกันยายน ในพื้นที่สำนักงานทรัพยากรน้ำภาค 2

จังหวัด	อำเภอ	ตำบล	พื้นที่เสี่ยงน้ำท่วม (ไร่)
		หนองกระเจา	35,211.15
	ตากฟ้า	เขาชายธง	26,916.43
		ตากฟ้า	30,324.65
		พุนกยูง	46,883.23
		ลำพยนต์	57,602.19
		สุขสำราญ	36,144.65
		หนองพิบูล	23,152.69
		อุดมธัญญา	90,640.86
	ตากลี	จันเสน	11,419.86
		ช่องแค	12,594.10
		ตากลี	59,858.33
		ลาดทิพรส	57,219.72
		หนองโพ	43,904.55
		ห้วยหอม	39,635.95
		หัวหวาย	87,190.43
	ท่าตะโก	ดอนคา	50,977.10
		ทำนบ	10,871.07
		พนมรอก	14,053.94
		วังมหากร	8,570.75
		วังใหญ่	124.30
		สายลำโพง	19,508.08
		หนองหลวง	64,232.60
		หัวถนน	47,217.00
	บรรพตพิสัย	ตาซัด	0.02
		ท่าจั่ว	10.42
		บางแก้ว	48.63
		บ้านแดน	10.81
		อ่างทอง	13.14
	พยุหะคีรี	เขากะลา	98,999.41
		เขาทอง	51,095.72
		น้ำทรง	3.97
		นิคมเขาบ่อแก้ว	74,980.66
		เนินมะกอก	16,606.64
		พยุหะ	1,252.43

ที่มาข้อมูล:

1. พื้นที่น้ำท่วมรายเดือน ช่วง 7 ปี (พ.ศ.2557 - 2563): GISTDA
2. Area-Based พื้นที่เสี่ยงภัยน้ำท่วม ปี พ.ศ. 2561: สททช
3. พื้นที่เสี่ยงภัยน้ำท่วมหลากดินโคลนถล่ม ช่วง 12 ปี (พ.ศ. 2551 - 2563): สวท ทน

## พื้นที่เสี่ยงน้ำท่วมและน้ำหลากปานกลาง เดือนกันยายน ในพื้นที่สำนักงานทรัพยากรน้ำภาค 2

จังหวัด	อำเภอ	ตำบล	พื้นที่เสี่ยงน้ำท่วม (ไร่)
		ยางขาว	2.69
		ย่านมัทรี	5,041.08
		สระทะเล	25,231.74
	ไพศาลี	โคกเตื่อ	44,726.41
		ตะคร้อ	21,713.52
		นาขอม	51,354.98
		โพธิ์ประสาท	79,840.54
		ไพศาลี	64,208.06
		วังข่อย	38,722.06
		วังน้ำลาด	105,843.54
		ลำโรงชัย	67,465.07
	เมืองนครสวรรค์	กลางแดด	2,612.86
		นครสวรรค์ออก	4,830.68
		พระนอน	49,019.18
		หนองกรด	39,768.27
		หนองกระโดน	23.44
		หนองปลิง	32,895.05
	แม่วงก์	เขาชนกัน	497.26
		แม่เลี้ยง	24,943.36
		แม่วงก์	3,928.55
		วังชาน	59,397.64
	ลาดยาว	เนินขี้เหล็ก	47,218.46
		บ้านไร่	97,854.86
		มาบแก	21,736.70
		ลาดยาว	47,486.04
		วังม้า	54,664.85
		วังเมือง	20,956.82
		ศาลเจ้าไก่อต้อ	25,163.97
		สร้อยละคร	17,172.78
		สระแก้ว	18,559.50
		หนองนมวัว	32,492.95
		หนองยาว	22,941.48
		หัวน้ำหอม	44,337.62
	หนองบัว	ทุ่งทอง	79,116.05

ที่มาข้อมูล:

1. พื้นที่น้ำท่วมรายเดือน ช่วง 7 ปี (พ.ศ.2557 - 2563): GISTDA
2. Area-Based พื้นที่เสี่ยงภัยน้ำท่วม ปี พ.ศ. 2561: สททช
3. พื้นที่เสี่ยงภัยน้ำท่วมหลากดินโคลนถล่ม ช่วง 12 ปี (พ.ศ. 2551 - 2563): สวท ทน

## พื้นที่เสี่ยงน้ำท่วมและน้ำหลากปานกลาง เดือนกันยายน ในพื้นที่สำนักงานทรัพยากรน้ำภาค 2

จังหวัด	อำเภอ	ตำบล	พื้นที่เสี่ยงน้ำท่วม (ไร่)
		ธารทหาร	39,989.53
		วังบ่อ	81,994.53
		หนองกลับ	82,467.53
		หนองบัว	121,089.37
		ห้วยถั่วใต้	3,572.32
		ห้วยถั่วเหนือ	8,560.65
		ห้วยร่วม	37,119.22
		ห้วยใหญ่	13,700.70
เพชรบูรณ์	ชนแดน	ซับพุทรา	1,443.94
		ดงขุย	61,940.70
		ตะกุดไร	50,878.25
		ท่าข้าม	58,223.12
		บ้านกล้วย	61,150.10
		พุทบาท	4,194.77
		ลาดแค	85,967.34
		ศาลาลาย	23,717.40
	น้ำหนาว	หลักด่าน	49,335.59
	บึงสามพัน	กันจุก	74,166.69
		ซับไม้แดง	18,077.78
		ซับสมอทอด	40,966.67
		บึงสามพัน	19,666.98
		พญาวัง	42,347.17
		วังพิกุล	57,977.86
		ศรีมงคล	29,202.56
		สระแก้ว	67,838.53
		หนองแจง	50,121.15
	เมืองเพชรบูรณ์	ขอนแก่น	27,174.79
		ดงมูลเหล็ก	29,467.57
		ตะเบา	25,338.09
		ท่าพล	43,286.08
		นางั่ว	46,223.82
		นาป่า	44,089.82
		นายม	100,568.93
		น้ำร้อน	29,506.12

ที่มาข้อมูล:

1. พื้นที่น้ำท่วมรายเดือน ช่วง 7 ปี (พ.ศ.2557 - 2563): GISTDA
2. Area-Based พื้นที่เสี่ยงภัยน้ำท่วม ปี พ.ศ. 2561: สททช
3. พื้นที่เสี่ยงภัยน้ำท่วมหลากดินโคลนถล่ม ช่วง 12 ปี (พ.ศ. 2551 - 2563): สวท ทน

## พื้นที่เสี่ยงน้ำท่วมและน้ำหลากปานกลาง เดือนกันยายน ในพื้นที่สำนักงานทรัพยากรน้ำภาค 2

จังหวัด	อำเภอ	ตำบล	พื้นที่เสี่ยงน้ำท่วม (ไร่)
		ในเมือง	4,645.72
		บ้านโคก	50,650.43
		บ้านโคก	36,549.65
		ป่าเลา	24,028.90
		ระวีง	39,264.78
		วังชมภู	30,257.49
		สะเดียง	27,669.58
		ห้วยสะแก	42,070.49
		ห้วยใหญ่	38,128.99
	วังโป่ง	ท้ายดง	30,467.22
		วังโป่ง	29,576.77
		วังศาล	40,580.36
		วังหิน	61,589.17
	วิเชียรบุรี	โคกปรัง	63,964.25
		ซับน้อย	3,841.76
		ซับสมบูรณ์	2.09
		ท่าโรง	74,749.18
		น้ำร้อน	87,610.63
		บ่อรัง	121,791.46
		บึงกระจับ	36,426.48
		พุขาม	45,678.35
		พุเตย	37,610.18
		ภูน้ำหยด	24,917.84
		ยางสาว	106,229.23
		สระประดู่	32,491.07
		สามแยก	57,379.98
	ศรีเทพ	คลองกระจิง	107,386.22
		โคกสะอาด	15,204.10
		นาสนุ่น	105,429.17
		ศรีเทพ	93,573.70
		สระกรวด	53,019.98
		หนองย่างทอย	76,936.53
	หนองไผ่	กองทุล	26,308.10
		ท่าด้วง	70,668.84

ที่มาข้อมูล:

1. พื้นที่น้ำท่วมรายเดือน ช่วง 7 ปี (พ.ศ.2557 - 2563): GISTDA
2. Area-Based พื้นที่เสี่ยงภัยน้ำท่วม ปี พ.ศ. 2561: สททช
3. พื้นที่เสี่ยงภัยน้ำท่วมหลากดินโคลนถล่ม ช่วง 12 ปี (พ.ศ. 2551 - 2563): สวท ทน

## พื้นที่เสี่ยงน้ำท่วมและน้ำหลากปานกลาง เดือนกันยายน ในพื้นที่สำนักงานทรัพยากรน้ำภาค 2

จังหวัด	อำเภอ	ตำบล	พื้นที่เสี่ยงน้ำท่วม (ไร่)
		ท่าแดง	43,579.86
		นาเฉลียง	31,003.22
		บ่อไทย	53,234.88
		บัววัฒนา	47,514.53
		บ้านโกชน์	46,610.96
		เพชรละคร	40,498.47
		ยางงาม	36,165.72
		วังท่าดี	22,554.24
		วังโบสถ์	41,955.77
		หนองไผ่	54,707.63
		ห้วยโป่ง	20,438.34
	หล่มเก่า	ตาดกลอย	101,520.54
		นาเกาะ	10,171.56
		นาขำ	44,010.53
		นาแซง	8,098.88
		บ้านเนิน	16,723.72
		วังบาล	16,589.22
		ศิลา	90,042.94
		หล่มเก่า	24,456.42
		หินฮาว	68,217.50
	หล่มสัก	ช้างตะลูด	49,417.08
		ตาลเดี่ยว	4,289.91
		ท่าอิบุญ	50,032.63
		น้ำก้อ	19,325.77
		น้ำซุน	32,466.75
		น้ำเหี้ย	4,473.14
		บ้านกลาง	48,896.87
		บ้านดัว	8,809.04
		บ้านไร่	14,585.91
		บ้านโสก	7,873.71
		บ้านหวาย	5,333.82
		บึงคล้า	25,128.73
		บึงน้ำเต้า	16,135.33
		ปากช่อง	10,300.58

ที่มาข้อมูล:

1. พื้นที่น้ำท่วมรายเดือน ช่วง 7 ปี (พ.ศ.2557 - 2563): GISTDA
2. Area-Based พื้นที่เสี่ยงภัยน้ำท่วม ปี พ.ศ. 2561: สททช
3. พื้นที่เสี่ยงภัยน้ำท่วมหลากดินโคลนถล่ม ช่วง 12 ปี (พ.ศ. 2551 - 2563): สวท ทน

## พื้นที่เสี่ยงน้ำท่วมและน้ำหลากปานกลาง เดือนกันยายน ในพื้นที่สำนักงานทรัพยากรน้ำภาค 2

จังหวัด	อำเภอ	ตำบล	พื้นที่เสี่ยงน้ำท่วม (ไร่)
		ปากดุก	4,469.45
		ฝายนาแซง	6,860.83
		ลานป่า	28,021.73
		วัดป่า	8,303.36
		สักหลง	17,212.56
		หนองไขว่	17,430.21
		หนองสว่าง	3,306.38
		หล่มสัก	1,531.19
		ห้วยไร่	15,073.46
ลพบุรี	โคกเจริญ	โคกเจริญ	88,030.15
		โคกแสมสาร	29,918.52
		วังทอง	40,578.83
		หนองมะค่า	53,995.05
	โคกสำโรง	เกาะแก้ว	21,658.26
		คลองเกตุ	59,128.11
		โคกสำโรง	16,597.27
		ดงมะรุม	9,085.19
		ถลุงเหล็ก	5,315.77
		เพนียด	10,689.81
		วังขอนขว้าง	12,361.42
		วังจั่น	12,402.34
		วังเพลิง	0.53
		สะแกราบ	25,776.60
		หนองแวม	22,823.57
		หลุมข้าว	10,536.06
		ห้วยโป่ง	45,403.59
	ชัยบาดาล	เกาะรัง	50,071.48
		ชัยนารายณ์	15.16
		ชัยบาดาล	1.02
		ซับตะเคียน	51,791.67
		ท่าดินดำ	27,396.76
		ท่ามะนาว	16,786.06
		นาโสม	22,731.76
		นิคมลำนารายณ์	23,361.59

ที่มาข้อมูล:

1. พื้นที่น้ำท่วมรายเดือน ช่วง 7 ปี (พ.ศ.2557 - 2563): GISTDA
2. Area-Based พื้นที่เสี่ยงภัยน้ำท่วม ปี พ.ศ. 2561: สททช
3. พื้นที่เสี่ยงภัยน้ำท่วมหลากดินโคลนถล่ม ช่วง 12 ปี (พ.ศ. 2551 - 2563): สวท ทน

## พื้นที่เสี่ยงน้ำท่วมและน้ำหลากปานกลาง เดือนกันยายน ในพื้นที่สำนักงานทรัพยากรน้ำภาค 2

จังหวัด	อำเภอ	ตำบล	พื้นที่เสี่ยงน้ำท่วม (ไร่)
		บัวชุม	82,737.39
		ลำน้ำรายณ์	17,965.16
		ศิลาทิพย์	220.10
		หนองยายโดีะ	41,845.57
		ห้วยหิน	0.01
	ท่าหลวง	แก่งผักกูด	18,219.48
		ซับจำปา	33,642.16
		ทะเลวังวัด	24,011.86
		ท่าหลวง	58,133.32
		หนองผักแว่น	44,823.75
		หัวลำ	53,648.72
	บ้านหมี่	ซอนม่วง	26,661.63
		ดงพลับ	5,278.53
		ดอนดิ่ง	21,664.49
		บางกะพี	1,013.25
		หนองกระเบียน	13,161.83
		หนองเมือง	15,949.00
	พัฒนานิคม	ช่องสาริกา	45,703.62
		ซอนน้อย	20,888.57
		ดิลิ่ง	21,951.96
		น้ำสุด	47,206.83
		พัฒนานิคม	10,326.04
		มะนาวหวาน	18,412.64
		หนองบัว	133.15
		ห้วยขุนราม	65,127.91
	เมืองลพบุรี	โคกตูม	105,438.80
		นิคมสร้างตนเอง	32,350.68
	ลำสนธิ	กุดตาเพชร	223.61
		เขาน้อย	7.37
		เขารวก	131.24
		ซับสมบูนธ์	7.51
		หนองรี	89.51
	สระโบสถ์	ทุ่งท่าช้าง	4,137.01
		นิยมชัย	26,938.17

ที่มาข้อมูล:

1. พื้นที่น้ำท่วมรายเดือน ช่วง 7 ปี (พ.ศ.2557 - 2563): GISTDA
2. Area-Based พื้นที่เสี่ยงภัยน้ำท่วม ปี พ.ศ. 2561: สททช
3. พื้นที่เสี่ยงภัยน้ำท่วมหลากดินโคลนถล่ม ช่วง 12 ปี (พ.ศ. 2551 - 2563): สวท ทน



## พื้นที่เสี่ยงน้ำท่วมและน้ำหลากปานกลาง เดือนกันยายน ในพื้นที่สำนักงานทรัพยากรน้ำภาค 2

จังหวัด	อำเภอ	ตำบล	พื้นที่เสี่ยงน้ำท่วม (ไร่)
		มหาโพธิ์	24,425.33
		สระโบสถ์	16,479.95
		ห้วยใหญ่	5,284.24
	หนองม่วง	ซอนสมบูรณ์	61,454.45
		ซอนสารเคช	49,049.60
		ดงดินแดง	72,125.44
		บ่อทอง	49,865.10
		ยางโทน	29,082.31
		หนองม่วง	23,397.35
สระบุรี	แก่งคอย	เตาปูน	1,315.86
		ท่าคล้อ	8,602.82
		ท่าตูม	11,556.85
		บ้านธาตุ	3,317.94
		สองคอน	15,192.39
		หินซ้อน	12,819.98
	เฉลิมพระเกียรติ	เขาดินพัฒนา	4,842.10
		บ้านแก้ง	810.27
		ฝั่งรวง	572.33
		พุดแค	32,105.62
		หน้าพระลาน	18,056.20
		ห้วยบง	1,978.73
	บ้านหม้อ	สร้างโคก	862.02
		หนองบัว	466.69
	พระพุทธบาท	ขุนโหล่น	7,367.96
		เขาวง	17,705.89
		ธารเกษม	24,511.43
		นายาว	17,360.31
		พระพุทธบาท	7,787.09
		พุก ráง	17,286.28
		พุกัจาน	14,255.03
		หนองแก	23,516.37
		ห้วยป่าหวาย	9,514.74
	มวกเหล็ก	ซับสนุ่น	58,850.90
		มวกเหล็ก	0.01

ที่มาข้อมูล:

1. พื้นที่น้ำท่วมรายเดือน ช่วง 7 ปี (พ.ศ.2557 - 2563): GISTDA
2. Area-Based พื้นที่เสี่ยงภัยน้ำท่วม ปี พ.ศ. 2561: สททช
3. พื้นที่เสี่ยงภัยน้ำท่วมหลากดินโคลนถล่ม ช่วง 12 ปี (พ.ศ. 2551 - 2563): สวท ทน

## พื้นที่เสี่ยงน้ำท่วมและน้ำหลากปานกลาง เดือนกันยายน ในพื้นที่สำนักงานทรัพยากรน้ำภาค 2

จังหวัด	อำเภอ	ตำบล	พื้นที่เสี่ยงน้ำท่วม (ไร่)
		ลำพญากลาง	10,557.55
		ลำสมพุง	35.34
		หนองย่างเสือ	4.29
	วังม่วง	คำพราน	28,686.87
		วังม่วง	74,443.61
		แสงพัน	133.63
	เสาไห้	ท่าช้าง	0.26
		หัวปลวก	6,631.66
	หนองโดน	บ้านกล้วย	219.00
		บ้านโปร่ง	49.39
		หนองโดน	3,433.77
อุทัยธานี	ทัพทัน	เขาชี้อย	8,466.28
		โคกหม้อ	30,539.24
		ตลุกคู่	17,120.91
		ทัพทัน	12,251.75
		ทุ่งนาไทย	7,014.37
		หนองกระทุ่ม	69,429.24
		หนองกลางดง	4,538.03
		หนองยายดา	22,773.00
		หนองสระ	2,004.75
		หนองหญ้าปล้อง	11,105.71
	บ้านไร่	ทัพหลวง	103,210.10
		บ้านปึง	36,035.27
		บ้านใหม่คลองเคียน	0.30
		เมืองกาจุง	2.47
		วังหิน	3.10
		หนองจอก	79,350.50
		หนองบ่มกล้วย	50,591.71
		ห้วยแห้ง	0.54
		หู่ช้าง	45,128.63
	เมืองอุทัยธานี	เกาะเทโพ	6,030.06
		ดอนขวาง	13,977.31
		ท่าซุง	19,565.25
		ทุ่งใหญ่	7,472.66

ที่มาข้อมูล:

1. พื้นที่น้ำท่วมรายเดือน ช่วง 7 ปี (พ.ศ.2557 - 2563): GISTDA
2. Area-Based พื้นที่เสี่ยงภัยน้ำท่วม ปี พ.ศ. 2561: สททช
3. พื้นที่เสี่ยงภัยน้ำท่วมหลากดินโคลนถล่ม ช่วง 12 ปี (พ.ศ. 2551 - 2563): สวท ทน

พื้นที่เสี่ยงน้ำท่วมและน้ำหลากปานกลาง เดือนกันยายน ในพื้นที่สำนักงานทรัพยากรน้ำภาค 2

จังหวัด	อำเภอ	ตำบล	พื้นที่เสี่ยงน้ำท่วม (ไร่)
		น้ำซึม	14,421.70
		เนินแรง	8,143.44
		โนนเหล็ก	6,117.50
		สะแกกรัง	16,702.26
		หนองแก	10,308.78
		หนองเต่า	4,336.77
		หนองไผ่แบน	13,048.95
		หนองพังค่า	8,921.90
		หาดทอง	7,597.51
		อุทัยใหม่	5,899.77
	ลานสัก	น้ำรอบ	64,191.49
		ประดู่ยืน	12,097.62
		ระบำ	6,092.71
		ลานสัก	7,052.81
	สว่างอารมณ์	บ่อยาง	35,829.30
		ไผ่เขียว	68,592.97
		พลวงสองนาง	27,764.39
		สว่างอารมณ์	25,376.65
		หนองหลวง	45,174.01
	หนองขาหย่าง	ดงขวาง	66.86
		ดอนกลอย	10,794.74
		ท่าโพ	6,142.96
		ทุ่งผึ้ง	10,883.06
		หนองขาหย่าง	18,206.09
		หนองไผ่	10,362.58
		หมกแถว	6,925.54
		หลุมเข้า	6,973.06
		ห้วยรอบ	3,146.59
	หนองฉาง	บ้านเก่า	5,367.97
		หนองฉาง	6,416.51
		หนองนางนวล	9.54
		หนองยาง	3.59
<b>รวม</b>			<b>10,912,217.50</b>

ที่มาข้อมูล:

1. พื้นที่น้ำท่วมรายเดือน ช่วง 7 ปี (พ.ศ.2557 - 2563): GISTDA
2. Area-Based พื้นที่เสี่ยงภัยน้ำท่วม ปี พ.ศ. 2561: สททช
3. พื้นที่เสี่ยงภัยน้ำท่วมหลากดินโคลนถล่ม ช่วง 12 ปี (พ.ศ. 2551 - 2563): สวท ทน

## พื้นที่เสี่ยงน้ำท่วมและน้ำหลากมาก เดือนกันยายน ในพื้นที่สำนักงานทรัพยากรน้ำภาค 2

จังหวัด	อำเภอ	ตำบล	พื้นที่เสี่ยงน้ำท่วม (ไร่)	
นครสวรรค์	โกรกพระ	บางประมุง	3.77	
		หนองกระเจา	566.02	
	ท่าตะโก	ดอนคา	195.13	
		พนมรอก	7.82	
		สายลำโพง	6.98	
		ไพศาลี	โคกเตื่อ	13.18
		วังน้ำลาด	101.12	
		หนองบัว	วังป่อ	38.95
		หนองกล้วย	70.96	
		หนองบัว	61.41	
		ห้วยถั่วเหนือ	54.52	
		ห้วยร่วม	218.82	
	เพชรบูรณ์	บึงสามพัน	กันจุก	6,608.97
			บึงสามพัน	6,456.72
		หนองแจง	2,407.06	
		เมืองเพชรบูรณ์	ซอนไพร	327.17
		ดงมูลเหล็ก	2.56	
		นางั่ว	0.00	
		นาป่า	262.42	
		นายม	2,125.12	
		น้ำร้อน	107.69	
		บ้านโคก	232.34	
		ระวิง	5,168.26	
		สะเตียง	708.48	
		ห้วยสะแก	4,072.75	
		วังโป่ง	ท้ายดง	21.96
วิเชียรบุรี			โคกปรัง	175.95
			ท่าโรง	935.70
			ป่อรัง	94.05
	บึงกระจับ		1,410.15	
		พุกาม	37.76	
		พุกเตย	8.42	
		ยางสาว	18.02	
		สระประดู่	167.01	

ที่มาข้อมูล:

1. พื้นที่น้ำท่วมรายเดือน ช่วง 7 ปี (พ.ศ.2557 - 2563): GISTDA
2. Area-Based พื้นที่เสี่ยงภัยน้ำท่วม ปี พ.ศ. 2561: สททช
3. พื้นที่เสี่ยงภัยน้ำท่วมหลากดินโคลนถล่ม ช่วง 12 ปี (พ.ศ. 2551 - 2563): สวท ทน

พื้นที่เสี่ยงน้ำท่วมและน้ำหลากมาก เดือนกันยายน ในพื้นที่สำนักงานทรัพยากรน้ำภาค 2

จังหวัด	อำเภอ	ตำบล	พื้นที่เสี่ยงน้ำท่วม (ไร่)
		สามแยก	678.77
	ศรีเทพ	โคกสะอาด	150.17
		นาสนุ่น	262.82
		ศรีเทพ	202.13
		สระกรวด	46.55
	หนองไผ่	กองทุล	4,755.85
		ท่าแดง	7,576.21
		นาเลื่อย	7,032.50
		บ่อไทย	520.43
		บัววัฒนา	1,150.57
		บ้านโคกหิน	2,005.87
		เพชรละคร	5,515.66
		วังท่าดี	926.33
		วังโบสถ์	8,851.29
		หนองไผ่	129.19
		ห้วยโป่ง	683.43
	หล่มสัก	ช้างตะลูด	425.60
		ตาลเดี่ยว	6.16
		ทำอิบุญ	4.05
		บ้านกลาง	130.67
		บ้านไร่	786.87
		บ้านโสก	8.98
		บ้านหวาย	348.12
		บึงคล้า	158.74
		ปากช่อง	336.66
		ปากดุก	361.90
		ฝายนาแซง	15.21
		ลานป่า	730.36
		วัดป่า	34.41
		สักหลง	718.33
		หนองไขว่	804.19
		หล่มสัก	845.77
		ห้วยไร่	33.36
<b>รวม</b>			<b>78,924.40</b>

ที่มาข้อมูล:

1. พื้นที่น้ำท่วมรายเดือน ช่วง 7 ปี (พ.ศ.2557 - 2563): GISTDA
2. Area-Based พื้นที่เสี่ยงภัยน้ำท่วม ปี พ.ศ. 2561: สททช
3. พื้นที่เสี่ยงภัยน้ำท่วมหลากดินโคลนถล่ม ช่วง 12 ปี (พ.ศ. 2551 - 2563): สวท ทน

พื้นที่เสี่ยงน้ำท่วมและน้ำหลากปานกลาง เดือนตุลาคม ในพื้นที่สำนักงานทรัพยากรน้ำภาค 2

จังหวัด	อำเภอ	ตำบล	พื้นที่เสี่ยงน้ำท่วม (ไร่)	
ชัยนาท	เนินขาม	กะบกเตี้ย	60,846.58	
		เนินขาม	70,011.07	
		สุขเดือนห้า	40,697.12	
		มโนรมย์	คิ่งสำเภา	110.64
			ท่าฉนวน	141.49
			ไร่พัฒนา	22,457.24
			ศิลาดาน	264.26
			อู่ตะเภา	6,436.02
		เมืองชัยนาท	ธรรมามูล	34.98
			เสือโฮก	34.17
	วัดสิงห์	บ่อแร่		18,114.91
			มะขามเต่า	92.57
		วังหมัน		48,879.18
			หนองขุ่น	28,425.71
			หนองบัว	3,347.31
			หนองมะโมง	กุดจอก
		วังตะเคียน		60,539.57
			สะพานหิน	59,697.03
			หนองมะโมง	42,866.00
		หันคา	เด่นใหญ่	
บ้านเขียน	19,221.77			
ไพรมกยูง			67,329.38	
	หนองแขง		49,600.15	
	หันคา		14,877.64	
นครสวรรค์	โกรกพระ	นากลาง	21,166.15	
		เนินกั่วว	2,670.61	
		เนินศาลา	16,334.22	
		บางประมุง	18,229.21	
		ยางตาล	5,681.48	
		ศาลาแดง	10,021.42	
		หาดสูง	989.68	
		ชุมตาบง	16,626.46	
		ปางสวรรค์	18,152.94	
		ชุมแสง	8,552.11	

ที่มาข้อมูล:

1. พื้นที่น้ำท่วมรายเดือน ช่วง 7 ปี (พ.ศ.2557 - 2563): GISTDA
2. Area-Based พื้นที่เสี่ยงภัยน้ำท่วม ปี พ.ศ. 2561: สททช
3. พื้นที่เสี่ยงภัยน้ำท่วมหลากดินโคลนถล่ม ช่วง 12 ปี (พ.ศ. 2551 - 2563): สวท ทน

## พื้นที่เสี่ยงน้ำท่วมและน้ำหลากปานกลาง เดือนตุลาคม ในพื้นที่สำนักงานทรัพยากรน้ำภาค 2

จังหวัด	อำเภอ	ตำบล	พื้นที่เสี่ยงน้ำท่วม (ไร่)
		หนองกระเจา	35,762.77
	ตากฟ้า	เขาชายธง	26,916.43
		ตากฟ้า	30,324.65
		พุนกยูง	46,883.23
		ลำพยนต์	57,602.19
		สุขสำราญ	36,144.65
		หนองพิบูล	23,152.69
		อุดมธัญญา	90,640.86
	ตากลี	จันเสน	11,419.86
		ช่องแค	12,594.10
		ตากลี	59,858.33
		ลาดทิพรส	57,219.72
		หนองโพ	43,904.55
		ห้วยหอม	39,635.95
		หัวหวาย	87,190.43
	ท่าตะโก	ดอนคา	51,172.23
		ทำนบ	10,871.07
		พนมรอก	14,061.76
		วังมหากร	8,570.75
		วังใหญ่	124.30
		สายลำโพง	19,515.06
		หนองหลวง	64,232.60
		หัวถนน	47,217.00
	บรรพตพิสัย	ตาซัด	0.02
		ท่าจั่ว	10.42
		บางแก้ว	48.63
		บ้านแดน	10.81
		อ่างทอง	13.14
	พยุหะคีรี	เขากะลา	98,999.41
		เขาทอง	51,095.72
		น้ำทรง	3.97
		นิคมเขาบ่อแก้ว	74,980.66
		เนินมะกอก	16,606.64
		พยุหะ	1,252.43

ที่มาข้อมูล:

1. พื้นที่น้ำท่วมรายเดือน ช่วง 7 ปี (พ.ศ.2557 - 2563): GISTDA
2. Area-Based พื้นที่เสี่ยงภัยน้ำท่วม ปี พ.ศ. 2561: สททช
3. พื้นที่เสี่ยงภัยน้ำท่วมหลากดินโคลนถล่ม ช่วง 12 ปี (พ.ศ. 2551 - 2563): สวท ทน

พื้นที่เสี่ยงน้ำท่วมและน้ำหลากปานกลาง เดือนตุลาคม ในพื้นที่สำนักงานทรัพยากรน้ำภาค 2

จังหวัด	อำเภอ	ตำบล	พื้นที่เสี่ยงน้ำท่วม (ไร่)
		ยางขาว	2.69
		ย่านมัทรี	5,041.08
		สระทะเล	25,231.74
	ไพศาลี	โคกเตี๋ย	44,739.59
		ตะคร้อ	21,713.52
		นาขอม	51,354.98
		โพธิ์ประสาท	79,840.54
		ไพศาลี	64,208.06
		วังข่อย	38,722.06
		วังน้ำลาด	105,944.66
		ลำโรงชัย	67,465.07
	เมืองนครสวรรค์	กลางแดด	2,612.86
		นครสวรรค์ออก	4,830.68
		พระนอน	49,019.18
		หนองกรด	39,768.27
		หนองกระโดน	23.44
		หนองปลิง	32,895.05
	แม่วงก์	เขาชนกัน	497.26
		แม่เลี้ยง	24,943.36
		แม่วงก์	3,928.55
		วังชาน	59,397.64
	ลาดยาว	เนินขี้เหล็ก	47,218.46
		บ้านไร่	97,854.86
		มาบแก	21,736.70
		ลาดยาว	47,486.04
		วังม้า	54,664.85
		วังเมือง	20,956.82
		ศาลเจ้าไก่ต่อ	25,163.97
		สร้อยละคร	17,172.78
		สระแก้ว	18,559.50
		หนองนมวัว	32,492.95
		หนองยาว	22,941.48
		หัวน้ำหอม	44,337.62
	หนองบัว	ทุ่งทอง	79,116.05

ที่มาข้อมูล:

1. พื้นที่น้ำท่วมรายเดือน ช่วง 7 ปี (พ.ศ.2557 - 2563): GISTDA
2. Area-Based พื้นที่เสี่ยงภัยน้ำท่วม ปี พ.ศ. 2561: สททช
3. พื้นที่เสี่ยงภัยน้ำท่วมหลากดินโคลนถล่ม ช่วง 12 ปี (พ.ศ. 2551 - 2563): สวท ทน



## พื้นที่เสี่ยงน้ำท่วมและน้ำหลากปานกลาง เดือนตุลาคม ในพื้นที่สำนักงานทรัพยากรน้ำภาค 2

จังหวัด	อำเภอ	ตำบล	พื้นที่เสี่ยงน้ำท่วม (ไร่)
		ธารทหาร	39,989.53
		วังบ่อ	82,033.48
		หนองกลับ	82,538.48
		หนองบัว	121,150.79
		ห้วยถั่วใต้	3,572.32
		ห้วยถั่วเหนือ	8,615.16
		ห้วยร่วม	37,338.04
		ห้วยใหญ่	13,700.70
เพชรบูรณ์	ชนแดน	ซับพุทรา	1,443.94
		ดงขุย	61,940.70
		ตะกุดไร	50,878.25
		ท่าข้าม	58,223.12
		บ้านกล้วย	61,150.10
		พุทบาท	4,194.77
		ลาดแค	85,967.34
		ศาลาลาย	23,717.40
	น้ำหนาว	หลักด่าน	49,335.59
	บึงสามพัน	กันจุก	80,775.66
		ซับไม้แดง	18,077.78
		ซับสมอทอด	40,966.67
		บึงสามพัน	26,123.70
		พญาวัง	42,347.17
		วังพิกุล	57,977.86
		ศรีมงคล	29,202.56
		สระแก้ว	67,838.53
		หนองแจง	52,528.21
	เมืองเพชรบูรณ์	ขอนแก่น	27,501.96
		ดงมูลเหล็ก	29,470.13
		ตะเบา	25,338.09
		ท่าพล	43,286.08
		นางั่ว	46,223.82
		นาป่า	44,352.24
		นายม	102,694.04
		น้ำร้อน	29,613.81

ที่มาข้อมูล:

1. พื้นที่น้ำท่วมรายเดือน ช่วง 7 ปี (พ.ศ.2557 - 2563): GISTDA
2. Area-Based พื้นที่เสี่ยงภัยน้ำท่วม ปี พ.ศ. 2561: สททช
3. พื้นที่เสี่ยงภัยน้ำท่วมหลากดินโคลนถล่ม ช่วง 12 ปี (พ.ศ. 2551 - 2563): สวท ทน

พื้นที่เสี่ยงน้ำท่วมและน้ำหลากปานกลาง เดือนตุลาคม ในพื้นที่สำนักงานทรัพยากรน้ำภาค 2

จังหวัด	อำเภอ	ตำบล	พื้นที่เสี่ยงน้ำท่วม (ไร่)
		ในเมือง	4,645.72
		บ้านโคก	50,650.43
		บ้านโคก	36,782.00
		ป่าเลา	24,028.90
		ระวีง	44,433.04
		วังชมภู	30,257.49
		สะเดียง	28,378.06
		ห้วยสะแก	46,143.23
		ห้วยใหญ่	38,128.99
	วังโป่ง	ท้ายดง	30,489.18
		วังโป่ง	29,576.77
		วังศาล	40,580.36
		วังหิน	61,589.17
	วิเชียรบุรี	โคกปรัง	64,140.20
		ซับน้อย	3,841.76
		ซับสมบูรณ์	2.09
		ท่าโรง	75,684.88
		น้ำร้อน	87,610.63
		บ่อรัง	121,885.51
		บึงกระจับ	37,836.63
		พุขาม	45,716.11
		พุเตย	37,618.60
		ภูน้ำหยด	24,917.84
		ยางสาว	106,247.25
		สระประดู่	32,658.08
		สามแยก	58,058.75
	ศรีเทพ	คลองกระจิง	107,386.22
		โคกสะอาด	15,354.28
		นาสนุ่น	105,691.99
		ศรีเทพ	93,775.83
		สระกรวด	53,066.54
		หนองย่างทอย	76,936.53
	หนองไผ่	กองทุล	31,063.95
		ท่าด้วง	70,668.84

ที่มาข้อมูล:

1. พื้นที่น้ำท่วมรายเดือน ช่วง 7 ปี (พ.ศ.2557 - 2563): GISTDA
2. Area-Based พื้นที่เสี่ยงภัยน้ำท่วม ปี พ.ศ. 2561: สททช
3. พื้นที่เสี่ยงภัยน้ำท่วมหลากดินโคลนถล่ม ช่วง 12 ปี (พ.ศ. 2551 - 2563): สวท ทน

พื้นที่เสี่ยงน้ำท่วมและน้ำหลากปานกลาง เดือนตุลาคม ในพื้นที่สำนักงานทรัพยากรน้ำภาค 2

จังหวัด	อำเภอ	ตำบล	พื้นที่เสี่ยงน้ำท่วม (ไร่)
		ท่าแดง	51,156.07
		นาเฉลียง	38,035.72
		บ่อไทย	53,755.31
		บัววัฒนา	48,665.10
		บ้านโกชน์	48,616.83
		เพชรละคร	46,014.13
		ยางงาม	36,165.72
		วังท่าดี	23,480.56
		วังโบสถ์	50,807.06
		หนองไผ่	54,836.82
		ห้วยโป่ง	21,121.76
	หล่มเก่า	ตาดกลอย	101,520.54
		นาเกาะ	10,171.56
		นาชำ	44,010.53
		นาแซง	8,098.88
		บ้านเนิน	16,723.72
		วังบาล	16,589.22
		ศิลา	90,042.94
		หล่มเก่า	24,456.42
		หินฮาว	68,217.50
	หล่มสัก	ช้างตะลูด	49,842.68
		ตาลเดี่ยว	4,296.08
		ท่าอิบุญ	50,036.68
		น้ำก้อ	19,325.77
		น้ำซุน	32,466.75
		น้ำเหี้ย	4,473.14
		บ้านกลาง	49,027.54
		บ้านดัว	8,809.04
		บ้านไร่	15,372.78
		บ้านโสก	7,882.69
		บ้านหวาย	5,681.94
		บึงคล้า	25,287.47
		บึงน้ำเต้า	16,135.33
		ปากช่อง	10,637.24

ที่มาข้อมูล:

1. พื้นที่น้ำท่วมรายเดือน ช่วง 7 ปี (พ.ศ.2557 - 2563): GISTDA
2. Area-Based พื้นที่เสี่ยงภัยน้ำท่วม ปี พ.ศ. 2561: สททช
3. พื้นที่เสี่ยงภัยน้ำท่วมหลากดินโคลนถล่ม ช่วง 12 ปี (พ.ศ. 2551 - 2563): สวท ทน

พื้นที่เสี่ยงน้ำท่วมและน้ำหลากปานกลาง เดือนตุลาคม ในพื้นที่สำนักงานทรัพยากรน้ำภาค 2

จังหวัด	อำเภอ	ตำบล	พื้นที่เสี่ยงน้ำท่วม (ไร่)
		ปากดุก	4,831.35
		ฝายนาแซง	6,876.04
		ลานบ่า	28,752.09
		วัดป่า	8,337.77
		สักหลง	17,930.89
		หนองไขว่	18,234.40
		หนองสว่าง	3,306.38
		หล่มสัก	2,376.95
		ห้วยไร่	15,106.82
ลพบุรี	โคกเจริญ	โคกเจริญ	88,030.15
		โคกแสมสาร	29,918.52
		วังทอง	40,578.83
		หนองมะค่า	53,995.05
	โคกสำโรง	เกาะแก้ว	21,658.26
		คลองเกตุ	59,128.11
		โคกสำโรง	16,597.27
		ดงมะรุม	9,085.19
		ถลุงเหล็ก	5,315.77
		เพนียด	10,689.81
		วังขอนขว้าง	12,361.42
		วังจั่น	12,402.34
		วังเพลิง	0.53
		สะแกราบ	25,776.60
		หนองแวม	22,823.57
		หลุมข้าว	10,536.06
		ห้วยโป่ง	45,403.59
	ชัยบาดาล	เกาะรัง	50,071.48
		ชัยนารายณ์	15.16
		ชัยบาดาล	1.02
		ซับตะเคียน	51,791.67
		ท่าดินดำ	27,396.76
		ท่ามะนาว	16,786.06
		นาโสม	22,731.76
		นิคมลำนารายณ์	23,361.59

ที่มาข้อมูล:

1. พื้นที่น้ำท่วมรายเดือน ช่วง 7 ปี (พ.ศ.2557 - 2563): GISTDA
2. Area-Based พื้นที่เสี่ยงภัยน้ำท่วม ปี พ.ศ. 2561: สททช
3. พื้นที่เสี่ยงภัยน้ำท่วมหลากดินโคลนถล่ม ช่วง 12 ปี (พ.ศ. 2551 - 2563): สวท ทน

พื้นที่เสี่ยงน้ำท่วมและน้ำหลากปานกลาง เดือนตุลาคม ในพื้นที่สำนักงานทรัพยากรน้ำภาค 2

จังหวัด	อำเภอ	ตำบล	พื้นที่เสี่ยงน้ำท่วม (ไร่)
		บัวชุม	82,737.39
		ลำน้ำรายณ์	17,965.16
		ศิลาทิพย์	220.10
		หนองยายโดีะ	41,845.57
		ห้วยหิน	0.01
	ท่าหลวง	แก่งฝักกูด	18,219.48
		ซับจำปา	33,642.16
		ทะเลวังวัด	24,011.86
		ท่าหลวง	58,133.32
		หนองผักแว่น	44,823.75
		หัวลำ	53,648.72
	บ้านหมี่	ซอนม่วง	26,661.63
		ดงพลับ	5,278.53
		ดอนดิ่ง	21,664.49
		บางกะพี	1,013.25
		หนองกระเบียน	13,161.83
		หนองเมือง	15,949.00
	พัฒนานิคม	ช่องสาริกา	45,703.62
		ซอนน้อย	20,888.57
		ดิลิ่ง	21,951.96
		น้ำสุต	47,206.83
		พัฒนานิคม	10,326.04
		มะนาวหวาน	18,412.64
		หนองบัว	133.15
		ห้วยขุนราม	65,127.91
	เมืองลพบุรี	โคกตูม	105,438.80
		นิคมสร้างตนเอง	32,350.68
	ลำสนธิ	กุดตาเพชร	223.61
		เขาน้อย	7.37
		เขารวก	131.24
		ซับสมบูรณ์	7.51
		หนองรี	89.51
	สระโบสถ์	ทุ่งท่าช้าง	4,137.01
		นิยมชัย	26,938.17

ที่มาข้อมูล:

1. พื้นที่น้ำท่วมรายเดือน ช่วง 7 ปี (พ.ศ.2557 - 2563): GISTDA
2. Area-Based พื้นที่เสี่ยงภัยน้ำท่วม ปี พ.ศ. 2561: สททช
3. พื้นที่เสี่ยงภัยน้ำท่วมหลากดินโคลนถล่ม ช่วง 12 ปี (พ.ศ. 2551 - 2563): สวท ทน

พื้นที่เสี่ยงน้ำท่วมและน้ำหลากปานกลาง เดือนตุลาคม ในพื้นที่สำนักงานทรัพยากรน้ำภาค 2

จังหวัด	อำเภอ	ตำบล	พื้นที่เสี่ยงน้ำท่วม (ไร่)
		มหาโพธิ์	24,425.33
		สระโบสถ์	16,479.95
		ห้วยใหญ่	5,284.24
	หนองม่วง	ซอนสมบูรณ์	61,454.45
		ซอนสารเคช	49,049.60
		ดงดินแดง	72,125.44
		บ่อทอง	49,865.10
		ยางโทน	29,082.31
		หนองม่วง	23,397.35
สระบุรี	แก่งคอย	เตาปูน	1,315.86
		ท่าคล้อ	8,602.82
		ท่าตูม	11,556.85
		บ้านธาตุ	3,317.94
		สองคอน	15,192.39
		หินซ้อน	12,819.98
	เฉลิมพระเกียรติ	เขาดินพัฒนา	4,842.10
		บ้านแก้ง	810.27
		ฝั่งรวง	572.33
		พุดแค	32,105.62
		หน้าพระลาน	18,056.20
		ห้วยบง	1,978.73
	บ้านหมอ	สร้างโคก	862.02
		หนองบัว	466.69
	พระพุทธบาท	ขุนโหล่น	7,367.96
		เขาวง	17,705.89
		ธารเกษม	24,511.43
		นายาว	17,360.31
		พระพุทธบาท	7,787.09
		พุก ráง	17,286.28
		พุก่าจาน	14,255.03
		หนองแก	23,516.37
		ห้วยป่าหวาย	9,514.74
	มวกเหล็ก	ซับสนุ่น	58,850.90
		มวกเหล็ก	0.01

ที่มาข้อมูล:

1. พื้นที่น้ำท่วมรายเดือน ช่วง 7 ปี (พ.ศ.2557 - 2563): GISTDA
2. Area-Based พื้นที่เสี่ยงภัยน้ำท่วม ปี พ.ศ. 2561: สททช
3. พื้นที่เสี่ยงภัยน้ำท่วมหลากดินโคลนถล่ม ช่วง 12 ปี (พ.ศ. 2551 - 2563): สวพ ทน

## พื้นที่เสี่ยงน้ำท่วมและน้ำหลากปานกลาง เดือนตุลาคม ในพื้นที่สำนักงานทรัพยากรน้ำภาค 2

จังหวัด	อำเภอ	ตำบล	พื้นที่เสี่ยงน้ำท่วม (ไร่)
		ลำพญากลาง	10,557.55
		ลำสมพุง	35.34
		หนองย่างเสือ	4.29
	วังม่วง	คำพราน	28,686.87
		วังม่วง	74,443.61
		แสงพัน	133.63
	เสาไห้	ท่าช้าง	0.26
		หัวปลวก	6,631.66
	หนองโดน	บ้านกล้วย	219.00
		บ้านโปรง	49.39
		หนองโดน	3,433.77
อุทัยธานี	ทัพทัน	เขาชี้อย	8,466.28
		โคกหม้อ	30,539.24
		ตลุกคู๋	17,120.91
		ทัพทัน	12,251.75
		ทุ่งนาไทย	7,014.37
		หนองกระทุ่ม	69,429.24
		หนองกลางดง	4,538.03
		หนองยายดา	22,773.00
		หนองสระ	2,004.75
		หนองหญ้าปล้อง	11,105.71
	บ้านไร่	ทัพหลวง	103,210.10
		บ้านปึง	36,035.27
		บ้านใหม่คลองเคียน	0.30
		เมืองกาจุง	2.47
		วังหิน	3.10
		หนองจอก	79,350.50
		หนองบ่มกล้วย	50,591.71
		ห้วยแห้ง	0.54
		หู่ช้าง	45,128.63
	เมืองอุทัยธานี	เกาะเทโพ	6,030.06
		ดอนขวาง	13,977.31
		ท่าซุง	19,565.25
		ทุ่งใหญ่	7,472.66

ที่มาข้อมูล:

1. พื้นที่น้ำท่วมรายเดือน ช่วง 7 ปี (พ.ศ.2557 - 2563): GISTDA
2. Area-Based พื้นที่เสี่ยงภัยน้ำท่วม ปี พ.ศ. 2561: สททช
3. พื้นที่เสี่ยงภัยน้ำท่วมหลากดินโคลนถล่ม ช่วง 12 ปี (พ.ศ. 2551 - 2563): สวท ทน

พื้นที่เสี่ยงน้ำท่วมและน้ำหลากปานกลาง เดือนตุลาคม ในพื้นที่สำนักงานทรัพยากรน้ำภาค 2

จังหวัด	อำเภอ	ตำบล	พื้นที่เสี่ยงน้ำท่วม (ไร่)
		น้ำซึม	14,421.70
		เนินแรง	8,143.44
		โนนเหล็ก	6,117.50
		สะแกกรัง	16,702.26
		หนองแก	10,308.78
		หนองเต่า	4,336.77
		หนองไผ่แบน	13,048.95
		หนองพังค่า	8,921.90
		หาดทอง	7,597.51
		อุทัยใหม่	5,899.77
	ลานสัก	น้ำรอบ	64,191.49
		ประตูเย็น	12,097.62
		ระบำ	6,092.71
		ลานสัก	7,052.81
	สว่างอารมณ์	บ่อยาง	35,829.30
		ไผ่เขียว	68,592.97
		พลวงสองนาง	27,764.39
		สว่างอารมณ์	25,376.65
		หนองหลวง	45,174.01
	หนองขาหย่าง	ดงขวาง	66.86
		ดอนกลอย	10,794.74
		ท่าโพ	6,142.96
		ทุ่งผึ้ง	10,883.06
		หนองขาหย่าง	18,206.09
		หนองไผ่	10,362.58
		หมกแถว	6,925.54
		หลุมเข้า	6,973.06
		ห้วยรอบ	3,146.59
	หนองฉาง	บ้านเก่า	5,367.97
		หนองฉาง	6,416.51
		หนองนางนวล	9.54
		หนองยาง	3.59
<b>รวม</b>			<b>10,991,127.50</b>

ที่มาข้อมูล:

1. พื้นที่น้ำท่วมรายเดือน ช่วง 7 ปี (พ.ศ.2557 - 2563): GISTDA
2. Area-Based พื้นที่เสี่ยงภัยน้ำท่วม ปี พ.ศ. 2561: สททช
3. พื้นที่เสี่ยงภัยน้ำท่วมหลากดินโคลนถล่ม ช่วง 12 ปี (พ.ศ. 2551 - 2563): สวท ทน



พื้นที่เสี่ยงน้ำท่วมและน้ำหลากมาก เดือนตุลาคม ในพื้นที่สำนักงานทรัพยากรน้ำภาค 2

จังหวัด	อำเภอ	ตำบล	พื้นที่เสี่ยงน้ำท่วม (ไร่)
นครสวรรค์	ชุมแสง	หนองกระเจา	14.40
รวม			14.40

ที่มาข้อมูล:

1. พื้นที่น้ำท่วมรายเดือน ช่วง 7 ปี (พ.ศ.2557 - 2563): GISTDA
2. Area-Based พื้นที่เสี่ยงภัยน้ำท่วม ปี พ.ศ. 2561: สททช
3. พื้นที่เสี่ยงภัยน้ำท่วมหลากดินโคลนถล่ม ช่วง 12 ปี (พ.ศ. 2551 - 2563): สวท ทน

พื้นที่เสี่ยงน้ำท่วมและน้ำหลากปานกลาง เดือนพฤศจิกายน ในพื้นที่สำนักงานทรัพยากรน้ำภาค 2

จังหวัด	อำเภอ	ตำบล	พื้นที่เสี่ยงน้ำท่วม (ไร่)	
ชัยนาท	เนินขาม	กะบกเตี้ย	60,846.58	
		เนินขาม	70,011.07	
		สุขเดือนห้า	40,697.12	
		มโนรมย์	คิ่งสำเภา	110.64
			ท่าฉนวน	141.49
			ไร่พัฒนา	22,457.24
			ศิลาดาน	264.26
			อู่ตะเภา	6,436.02
		เมืองชัยนาท	ธรรมามูล	34.98
			เสือโฮก	34.17
	วัดสิงห์	บ่อแร่		18,114.91
			มะขามเต่า	92.57
		วังหมัน	48,879.18	
		หนองขุ่น		28,425.71
			หนองบัว	3,347.31
		หนองมะโมง	กุดจอก	27,940.25
			วังตะเคียน	60,539.57
			สะพานหิน	59,697.03
			หนองมะโมง	42,866.00
		หันคา	เด่นใหญ่	37,247.53
บ้านเขียน	19,221.77			
	ไพรนกยูง	67,329.38		
	หนองแขง	49,600.15		
	หันคา	14,877.64		
นครสวรรค์	โกรกพระ	นากลาง	21,166.15	
		เนินก้วัว	2,670.61	
		เนินศาลา	16,334.22	
		บางประมุง	18,229.21	
		ยางตาล	5,681.48	
		ศาลาแดง	10,021.42	
		หาดสูง	989.68	
		ชุมตาบง	16,626.46	
		ปางสวรรค์	18,152.94	
		ชุมแสง	8,552.11	

ที่มาข้อมูล:

1. พื้นที่น้ำท่วมรายเดือน ช่วง 7 ปี (พ.ศ.2557 - 2563): GISTDA
2. Area-Based พื้นที่เสี่ยงภัยน้ำท่วม ปี พ.ศ. 2561: สททช
3. พื้นที่เสี่ยงภัยน้ำท่วมหลากดินโคลนถล่ม ช่วง 12 ปี (พ.ศ. 2551 - 2563): สวท ทน

พื้นที่เสี่ยงน้ำท่วมและน้ำหลากปานกลาง เดือนพฤศจิกายน ในพื้นที่สำนักงานทรัพยากรน้ำภาค 2

จังหวัด	อำเภอ	ตำบล	พื้นที่เสี่ยงน้ำท่วม (ไร่)
		หนองกระเจา	35,777.17
	ตากฟ้า	เขาชายธง	26,916.43
		ตากฟ้า	30,324.65
		พุนกยูง	46,883.23
		ลำพยนต์	57,602.19
		สุขสำราญ	36,144.65
		หนองพิบูล	23,152.69
		อุดมธัญญา	90,640.86
	ตากลี	จันเสน	11,419.86
		ช่องแค	12,594.10
		ตากลี	59,858.33
		ลาดทิพรส	57,219.72
		หนองโพ	43,904.55
		ห้วยหอม	39,635.95
		หัวหวาย	87,190.43
	ท่าตะโก	ดอนคา	51,172.23
		ทำนบ	10,871.07
		พนมรอก	14,061.76
		วังมหาร	8,570.75
		วังใหญ่	124.30
		สายลำโพง	19,515.06
		หนองหลวง	64,232.60
		หัวถนน	47,217.00
	บรรพตพิสัย	ตาซัด	0.02
		ท่าจั่ว	10.42
		บางแก้ว	48.63
		บ้านแดน	10.81
		อ่างทอง	13.14
	พยุหะคีรี	เขากะลา	98,999.41
		เขาทอง	51,095.72
		น้ำทรง	3.97
		นิคมเขาบ่อแก้ว	74,980.66
		เนินมะกอก	16,606.64
		พยุหะ	1,252.43

ที่มาข้อมูล:

1. พื้นที่น้ำท่วมรายเดือน ช่วง 7 ปี (พ.ศ.2557 - 2563): GISTDA
2. Area-Based พื้นที่เสี่ยงภัยน้ำท่วม ปี พ.ศ. 2561: สททช
3. พื้นที่เสี่ยงภัยน้ำท่วมหลากดินโคลนถล่ม ช่วง 12 ปี (พ.ศ. 2551 - 2563): สวพ ทน

พื้นที่เสี่ยงน้ำท่วมและน้ำหลากปานกลาง เดือนพฤศจิกายน ในพื้นที่สำนักงานทรัพยากรน้ำภาค 2

จังหวัด	อำเภอ	ตำบล	พื้นที่เสี่ยงน้ำท่วม (ไร่)
		ยางขาว	2.69
		ย่านมัทรี	5,041.08
		สระทะเล	25,231.74
	ไพศาลี	โคกเตื่อ	44,739.59
		ตะคร้อ	21,713.52
		นาขอม	51,354.98
		โพธิ์ประสาท	79,840.54
		ไพศาลี	64,208.06
		วังข่อย	38,722.06
		วังน้ำลาด	105,944.66
		ลำโรงชัย	67,465.07
	เมืองนครสวรรค์	กลางแดด	2,612.86
		นครสวรรค์ออก	4,830.68
		พระนอน	49,019.18
		หนองกรด	39,768.27
		หนองกระโดน	23.44
		หนองปลิง	32,895.05
	แม่วงก์	เขาชนกัน	497.26
		แม่เลี้ยง	24,943.36
		แม่วงก์	3,928.55
		วังชาน	59,397.64
	ลาดยาว	เนินขี้เหล็ก	47,218.46
		บ้านไร่	97,854.86
		มาบแก	21,736.70
		ลาดยาว	47,486.04
		วังม้า	54,664.85
		วังเมือง	20,956.82
		ศาลเจ้าไก่ต่อ	25,163.97
		สร้อยละคร	17,172.78
		สระแก้ว	18,559.50
		หนองนมวัว	32,492.95
		หนองยาว	22,941.48
		หัวน้ำหอม	44,337.62
	หนองบัว	ทุ่งทอง	79,116.05

ที่มาข้อมูล:

1. พื้นที่น้ำท่วมรายเดือน ช่วง 7 ปี (พ.ศ.2557 - 2563): GISTDA
2. Area-Based พื้นที่เสี่ยงภัยน้ำท่วม ปี พ.ศ. 2561: สททช
3. พื้นที่เสี่ยงภัยน้ำท่วมหลากดินโคลนถล่ม ช่วง 12 ปี (พ.ศ. 2551 - 2563): สวท ทน

พื้นที่เสี่ยงน้ำท่วมและน้ำหลากปานกลาง เดือนพฤศจิกายน ในพื้นที่สำนักงานทรัพยากรน้ำภาค 2

จังหวัด	อำเภอ	ตำบล	พื้นที่เสี่ยงน้ำท่วม (ไร่)
		ธารทหาร	39,989.53
		วังบ่อ	82,033.48
		หนองกลับ	82,538.48
		หนองบัว	121,150.79
		ห้วยถั่วใต้	3,572.32
		ห้วยถั่วเหนือ	8,615.16
		ห้วยร่วม	37,338.04
		ห้วยใหญ่	13,700.70
เพชรบูรณ์	ชนแดน	ซับพุทรา	1,443.94
		ดงขุย	61,940.70
		ตะกุดไร	50,878.25
		ท่าข้าม	58,223.12
		บ้านกล้วย	61,150.10
		พุทบาท	4,194.77
		ลาดแค	85,967.34
		ศาลาลาย	23,717.40
	น้ำหนาว	หลักด่าน	49,335.59
	บึงสามพัน	กันจู่	80,775.66
		ซับไม้แดง	18,077.78
		ซับสมอทอด	40,966.67
		บึงสามพัน	26,123.70
		พญาวัง	42,347.17
		วังพิกุล	57,977.86
		ศรีมงคล	29,202.56
		สระแก้ว	67,838.53
		หนองแจง	52,528.21
	เมืองเพชรบูรณ์	ขอนแก่น	27,501.96
		ดงมูลเหล็ก	29,470.13
		ตะเบา	25,338.09
		ท่าพล	43,286.08
		นางั่ว	46,223.82
		นาป่า	44,352.24
		นายม	102,694.04
		น้ำร้อน	29,613.81

ที่มาข้อมูล:

1. พื้นที่น้ำท่วมรายเดือน ช่วง 7 ปี (พ.ศ.2557 - 2563): GISTDA
2. Area-Based พื้นที่เสี่ยงภัยน้ำท่วม ปี พ.ศ. 2561: สททช
3. พื้นที่เสี่ยงภัยน้ำท่วมหลากดินโคลนถล่ม ช่วง 12 ปี (พ.ศ. 2551 - 2563): สวท ทน

พื้นที่เสี่ยงน้ำท่วมและน้ำหลากปานกลาง เดือนพฤศจิกายน ในพื้นที่สำนักงานทรัพยากรน้ำภาค 2

จังหวัด	อำเภอ	ตำบล	พื้นที่เสี่ยงน้ำท่วม (ไร่)
		ในเมือง	4,645.72
		บ้านโคก	50,650.43
		บ้านโคก	36,782.00
		ป่าเลา	24,028.90
		ระวีง	44,433.04
		วังชมภู	30,257.49
		สะเตียง	28,378.06
		ห้วยสะแก	46,143.23
		ห้วยใหญ่	38,128.99
	วังโป่ง	ท้ายดง	30,489.18
		วังโป่ง	29,576.77
		วังศาล	40,580.36
		วังหิน	61,589.17
	วิเชียรบุรี	โคกปรัง	64,140.20
		ซับน้อย	3,841.76
		ซับสมบูรณ์	2.09
		ท่าโรง	75,684.88
		น้ำร้อน	87,610.63
		บ่อรัง	121,885.51
		บึงกระจับ	37,836.63
		พุกาม	45,716.11
		พุกเตย	37,618.60
		ภูน้ำหยด	24,917.84
		ยางสาว	106,247.25
		สระประดู่	32,658.08
		สามแยก	58,058.75
	ศรีเทพ	คลองกระจิง	107,386.22
		โคกสะอาด	15,354.28
		นาสนุ่น	105,691.99
		ศรีเทพ	93,775.83
		สระกรวด	53,066.54
		หนองย่างทอย	76,936.53
	หนองไผ่	กองทุล	31,063.95
		ท่าด้วง	70,668.84

ที่มาข้อมูล:

1. พื้นที่น้ำท่วมรายเดือน ช่วง 7 ปี (พ.ศ.2557 - 2563): GISTDA
2. Area-Based พื้นที่เสี่ยงภัยน้ำท่วม ปี พ.ศ. 2561: สททช
3. พื้นที่เสี่ยงภัยน้ำท่วมหลากดินโคลนถล่ม ช่วง 12 ปี (พ.ศ. 2551 - 2563): สวท ทน

พื้นที่เสี่ยงน้ำท่วมและน้ำหลากปานกลาง เดือนพฤศจิกายน ในพื้นที่สำนักงานทรัพยากรน้ำภาค 2

จังหวัด	อำเภอ	ตำบล	พื้นที่เสี่ยงน้ำท่วม (ไร่)
		ท่าแดง	51,156.07
		นาเฉลียง	38,035.72
		บ่อไทย	53,755.31
		บัววัฒนา	48,665.10
		บ้านโกชน์	48,616.83
		เพชรละคร	46,014.13
		ยางงาม	36,165.72
		วังท่าดี	23,480.56
		วังโบสถ์	50,807.06
		หนองไผ่	54,836.82
		ห้วยโป่ง	21,121.76
	หล่มเก่า	ตาดกลอย	101,520.54
		นาเกาะ	10,171.56
		นาขำ	44,010.53
		นาแซง	8,098.88
		บ้านเนิน	16,723.72
		วังบาล	16,589.22
		ศิลา	90,042.94
		หล่มเก่า	24,456.42
		หินฮาว	68,217.50
	หล่มสัก	ช้างตะลูด	49,842.68
		ตาลเดี่ยว	4,296.08
		ท่าอิบุญ	50,036.68
		น้ำก้อ	19,325.77
		น้ำซุน	32,466.75
		น้ำเหี้ย	4,473.14
		บ้านกลาง	49,027.54
		บ้านดัว	8,809.04
		บ้านไร่	15,372.78
		บ้านโสก	7,882.69
		บ้านหวาย	5,681.94
		บุงคล้า	25,287.47
		บุงน้ำเต้า	16,135.33
		ปากช่อง	10,637.24

ที่มาข้อมูล:

1. พื้นที่น้ำท่วมรายเดือน ช่วง 7 ปี (พ.ศ.2557 - 2563): GISTDA
2. Area-Based พื้นที่เสี่ยงภัยน้ำท่วม ปี พ.ศ. 2561: สททช
3. พื้นที่เสี่ยงภัยน้ำท่วมหลากดินโคลนถล่ม ช่วง 12 ปี (พ.ศ. 2551 - 2563): สวท ทน

พื้นที่เสี่ยงน้ำท่วมและน้ำหลากปานกลาง เดือนพฤศจิกายน ในพื้นที่สำนักงานทรัพยากรน้ำภาค 2

จังหวัด	อำเภอ	ตำบล	พื้นที่เสี่ยงน้ำท่วม (ไร่)
		ปากดุก	4,831.35
		ฝายนาแซง	6,876.04
		ลานป่า	28,752.09
		วัดป่า	8,337.77
		สักหลง	17,930.89
		หนองไขว่	18,234.40
		หนองสว่าง	3,306.38
		หล่มสัก	2,376.95
		ห้วยไร่	15,106.82
ลพบุรี	โคกเจริญ	โคกเจริญ	88,030.15
		โคกแสมสาร	29,918.52
		วังทอง	40,578.83
		หนองมะค่า	53,995.05
	โคกสำโรง	เกาะแก้ว	21,658.26
		คลองเกตุ	59,128.11
		โคกสำโรง	16,597.27
		ดงมะรุม	9,085.19
		ถลุงเหล็ก	5,315.77
		เพนียด	10,689.81
		วังขอนขว้าง	12,361.42
		วังจั่น	12,402.34
		วังเพลิง	0.53
		สะแกราบ	25,776.60
		หนองแวม	22,823.57
		หลุมข้าว	10,536.06
		ห้วยโป่ง	45,403.59
	ชัยบาดาล	เกาะรัง	50,071.48
		ชัยนารายณ์	15.16
		ชัยบาดาล	1.02
		ซับตะเคียน	51,791.67
		ท่าดินดำ	27,396.76
		ท่ามะนาว	16,786.06
		นาโสม	22,731.76
		นิคมลำนารายณ์	23,361.59

ที่มาข้อมูล:

1. พื้นที่น้ำท่วมรายเดือน ช่วง 7 ปี (พ.ศ.2557 - 2563): GISTDA
2. Area-Based พื้นที่เสี่ยงภัยน้ำท่วม ปี พ.ศ. 2561: สททช
3. พื้นที่เสี่ยงภัยน้ำท่วมหลากดินโคลนถล่ม ช่วง 12 ปี (พ.ศ. 2551 - 2563): สวพ ทน



## พื้นที่เสี่ยงน้ำท่วมและน้ำหลากปานกลาง เดือนพฤศจิกายน ในพื้นที่สำนักงานทรัพยากรน้ำภาค 2

จังหวัด	อำเภอ	ตำบล	พื้นที่เสี่ยงน้ำท่วม (ไร่)
		บัวชุม	82,737.39
		ลำน้ำรายณ์	17,965.16
		ศิลาทิพย์	220.10
		หนองยายโຕีะ	41,845.57
		ห้วยหิน	0.01
	ท่าหลวง	แก่งฝักกูด	18,219.48
		ซับจำปา	33,642.16
		ทะเลวังวัด	24,011.86
		ท่าหลวง	58,133.32
		หนองฝักแวน	44,823.75
		หัวลำ	53,648.72
	บ้านหมี่	ซอนม่วง	26,661.63
		ดงพลับ	5,278.53
		ดอนตึง	21,664.49
		บางกะพี	1,013.25
		หนองกระเบียน	13,161.83
		หนองเมือง	15,949.00
	พัฒนานิคม	ช่องสาริกา	45,703.62
		ซอนน้อย	20,888.57
		ดิลัง	21,951.96
		น้ำสุต	47,206.83
		พัฒนานิคม	10,326.04
		มะนาวหวาน	18,412.64
		หนองบัว	133.15
		ห้วยขุนราม	65,127.91
	เมืองลพบุรี	โคกตูม	105,438.80
		นิคมสร้างตนเอง	32,350.68
	ลำสนธิ	กุดตาเพชร	223.61
		เขาน้อย	7.37
		เขารวก	131.24
		ซับสมบูนธ์	7.51
		หนองรี	89.51
	สระโบสถ์	ทุ่งท่าช้าง	4,137.01
		นิยมชัย	26,938.17

ที่มาข้อมูล:

1. พื้นที่น้ำท่วมรายเดือน ช่วง 7 ปี (พ.ศ.2557 - 2563): GISTDA
2. Area-Based พื้นที่เสี่ยงภัยน้ำท่วม ปี พ.ศ. 2561: สททช
3. พื้นที่เสี่ยงภัยน้ำท่วมหลากดินโคลนถล่ม ช่วง 12 ปี (พ.ศ. 2551 - 2563): สวท ทน

## พื้นที่เสี่ยงน้ำท่วมและน้ำหลากปานกลาง เดือนพฤศจิกายน ในพื้นที่สำนักงานทรัพยากรน้ำภาค 2

จังหวัด	อำเภอ	ตำบล	พื้นที่เสี่ยงน้ำท่วม (ไร่)
		มหาโพธิ์	24,425.33
		สระโบสถ์	16,479.95
		ห้วยใหญ่	5,284.24
	หนองม่วง	ซอนสมบูรณ์	61,454.45
		ซอนสารเคช	49,049.60
		ดงดินแดง	72,125.44
		บ่อทอง	49,865.10
		ยางโทน	29,082.31
		หนองม่วง	23,397.35
สระบุรี	แก่งคอย	เตาปูน	1,315.86
		ท่าคล้อ	8,602.82
		ท่าตูม	11,556.85
		บ้านธาตุ	3,317.94
		สองคอน	15,192.39
		หินซ้อน	12,819.98
	เฉลิมพระเกียรติ	เขาดินพัฒนา	4,842.10
		บ้านแก้ง	810.27
		ฝั่งรวง	572.33
		พุดแค	32,105.62
		หน้าพระลาน	18,056.20
		ห้วยบง	1,978.73
	บ้านหมอ	สร้างโคก	862.02
		หนองบัว	466.69
	พระพุทธบาท	ขุนโหล่น	7,367.96
		เขาวง	17,705.89
		ธารเกษม	24,511.43
		นายาว	17,360.31
		พระพุทธบาท	7,787.09
		พุก ráง	17,286.28
		พุก่าจาน	14,255.03
		หนองแก	23,516.37
		ห้วยป่าหวาย	9,514.74
	มวกเหล็ก	ซับสนุ่น	58,850.90
		มวกเหล็ก	0.01

ที่มาข้อมูล:

1. พื้นที่น้ำท่วมรายเดือน ช่วง 7 ปี (พ.ศ.2557 - 2563): GISTDA
2. Area-Based พื้นที่เสี่ยงภัยน้ำท่วม ปี พ.ศ. 2561: สททช
3. พื้นที่เสี่ยงภัยน้ำท่วมหลากดินโคลนถล่ม ช่วง 12 ปี (พ.ศ. 2551 - 2563): สวพ ทน

พื้นที่เสี่ยงน้ำท่วมและน้ำหลากปานกลาง เดือนพฤศจิกายน ในพื้นที่สำนักงานทรัพยากรน้ำภาค 2

จังหวัด	อำเภอ	ตำบล	พื้นที่เสี่ยงน้ำท่วม (ไร่)
		ลำพญากลาง	10,557.55
		ลำสมพุง	35.34
		หนองย่างเสือ	4.29
	วังม่วง	คำพราน	28,686.87
		วังม่วง	74,443.61
		แสงพัน	133.63
	เสาไห้	ท่าช้าง	0.26
		หัวปลวก	6,631.66
	หนองโดน	บ้านกลับ	219.00
		บ้านโปร่ง	49.39
		หนองโดน	3,433.77
อุทัยธานี	ทัพทัน	เขาชี้อย	8,466.28
		โคกหม้อ	30,539.24
		ตลุกคู่	17,120.91
		ทัพทัน	12,251.75
		ทุ่งนาไทย	7,014.37
		หนองกระทุ่ม	69,429.24
		หนองกลางดง	4,538.03
		หนองยายดา	22,773.00
		หนองสระ	2,004.75
		หนองหญ้าปล้อง	11,105.71
	บ้านไร่	ทัพหลวง	103,210.10
		บ้านปึง	36,035.27
		บ้านใหม่คลองเตียน	0.30
		เมืองกาจุง	2.47
		วังหิน	3.10
		หนองจอก	79,350.50
		หนองบ่มกล้วย	50,591.71
		ห้วยแห้ง	0.54
		หู่ช้าง	45,128.63
	เมืองอุทัยธานี	เกาะเทโพ	6,030.06
		ดอนขวาง	13,977.31
		ท่าซุง	19,565.25
		ทุ่งใหญ่	7,472.66

ที่มาข้อมูล:

1. พื้นที่น้ำท่วมรายเดือน ช่วง 7 ปี (พ.ศ.2557 - 2563): GISTDA
2. Area-Based พื้นที่เสี่ยงภัยน้ำท่วม ปี พ.ศ. 2561: สททช
3. พื้นที่เสี่ยงภัยน้ำท่วมหลากดินโคลนถล่ม ช่วง 12 ปี (พ.ศ. 2551 - 2563): สวท ทน

## พื้นที่เสี่ยงน้ำท่วมและน้ำหลากปานกลาง เดือนพฤศจิกายน ในพื้นที่สำนักงานทรัพยากรน้ำภาค 2

จังหวัด	อำเภอ	ตำบล	พื้นที่เสี่ยงน้ำท่วม (ไร่)
		น้ำซึม	14,421.70
		เนินแรง	8,143.44
		โนนเหล็ก	6,117.50
		สะแกกรัง	16,702.26
		หนองแก	10,308.78
		หนองเต่า	4,336.77
		หนองไผ่แบน	13,048.95
		หนองพังค่า	8,921.90
		หาดทอง	7,597.51
		อุทัยใหม่	5,899.77
	ลานสัก	น้ำรอบ	64,191.49
		ประดู่ยืน	12,097.62
		ระบำ	6,092.71
		ลานสัก	7,052.81
	สว่างอารมณ์	บ่อยาง	35,829.30
		ไผ่เขียว	68,592.97
		พลวงสองนาง	27,764.39
		สว่างอารมณ์	25,376.65
		หนองหลวง	45,174.01
	หนองขาหย่าง	ดงขวาง	66.86
		ดอนกลอย	10,794.74
		ท่าโพ	6,142.96
		ทุ่งผึ้ง	10,883.06
		หนองขาหย่าง	18,206.09
		หนองไผ่	10,362.58
		หมกแถว	6,925.54
		หลุมเข้า	6,973.06
		ห้วยรอบ	3,146.59
	หนองฉาง	บ้านเก่า	5,367.97
		หนองฉาง	6,416.51
		หนองนางนวล	9.54
		หนองยาง	3.59
<b>รวม</b>			<b>10,991,141.90</b>

ที่มาข้อมูล:

1. พื้นที่น้ำท่วมรายเดือน ช่วง 7 ปี (พ.ศ.2557 - 2563): GISTDA
2. Area-Based พื้นที่เสี่ยงภัยน้ำท่วม ปี พ.ศ. 2561: สททช
3. พื้นที่เสี่ยงภัยน้ำท่วมหลากดินโคลนถล่ม ช่วง 12 ปี (พ.ศ. 2551 - 2563): สวท ทน

## พื้นที่เสี่ยงน้ำท่วมและน้ำหลากปานกลาง เดือนธันวาคม ในพื้นที่สำนักงานทรัพยากรน้ำภาค 2

จังหวัด	อำเภอ	ตำบล	พื้นที่เสี่ยงน้ำท่วม (ไร่)		
ชัยนาท	เนินขาม	กะบกเตี้ย	60,846.58		
		เนินขาม	70,011.07		
		สุขเดือนห้า	40,697.12		
	มโนรมย์	คิ่งสำเภา	คิ่งสำเภา	110.64	
			ท่าฉนวน	141.49	
		ไร่พัฒนา	ไร่พัฒนา	22,457.24	
			ศิลาดาน	264.26	
			อู่ตะเภา	6,436.02	
		เมืองชัยนาท	ธรรมามูล	34.98	
			เสือโฮก	34.17	
		วัดสิงห์	บ่อแร่	บ่อแร่	18,114.91
				มะขามเต่า	92.57
			วังหมัน	วังหมัน	48,879.18
	หนองขุ่น			28,425.71	
	หนองบัว			3,347.31	
	หนองมะโมง		กุดจอก	กุดจอก	27,940.25
				วังตะเคียน	60,539.57
			สะพานหิน	สะพานหิน	59,697.03
				หนองมะโมง	42,866.00
				หันคา	เด่นใหญ่
		บ้านเขียน	บ้านเขียน	19,221.77	
			ไพรนกยูง	67,329.38	
			หนองแขง	49,600.15	
หันคา		หันคา	14,877.64		
		นครสวรรค์	โกรกพระ	นากลาง	21,166.15
				เนินก้วัว	2,670.61
เนินศาลา	16,334.22				
บางประมุง	18,229.21				
ยางตาล	5,681.48				
ศาลาแดง	10,021.42				
หาดสูง	989.68				
ชุมตาบง	ชุมตาบง	ชุมตาบง	16,626.46		
		ปางสวรรค์	18,152.94		
	ชุมแสง	ไผ่สิงห์	8,552.11		

ที่มาข้อมูล:

1. พื้นที่น้ำท่วมรายเดือน ช่วง 7 ปี (พ.ศ.2557 - 2563): GISTDA
2. Area-Based พื้นที่เสี่ยงภัยน้ำท่วม ปี พ.ศ. 2561: สททช
3. พื้นที่เสี่ยงภัยน้ำท่วมหลากดินโคลนถล่ม ช่วง 12 ปี (พ.ศ. 2551 - 2563): สวท ทน

## พื้นที่เสี่ยงน้ำท่วมและน้ำหลากปานกลาง เดือนธันวาคม ในพื้นที่สำนักงานทรัพยากรน้ำภาค 2

จังหวัด	อำเภอ	ตำบล	พื้นที่เสี่ยงน้ำท่วม (ไร่)
		หนองกระเจา	35,777.17
	ตากฟ้า	เขาชายธง	26,916.43
		ตากฟ้า	30,324.65
		พุนกยูง	46,883.23
		ลำพยนต์	57,602.19
		สุขสำราญ	36,144.65
		หนองพิบูล	23,152.69
		อุดมธัญญา	90,640.86
	ตากลี	จันเสน	11,419.86
		ช่องแค	12,594.10
		ตากลี	59,858.33
		ลาดทิพรส	57,219.72
		หนองโพ	43,904.55
		ห้วยหอม	39,635.95
		หัวหวาย	87,190.43
	ท่าตะโก	ดอนคา	51,172.23
		ทำนบ	10,871.07
		พนมรอก	14,061.76
		วังมหากร	8,570.75
		วังใหญ่	124.30
		สายลำโพง	19,515.06
		หนองหลวง	64,232.60
		หัวถนน	47,217.00
	บรรพตพิสัย	ตาซัด	0.02
		ท่าจั่ว	10.42
		บางแก้ว	48.63
		บ้านแดน	10.81
		อ่างทอง	13.14
	พยุหะคีรี	เขากะลา	98,999.41
		เขาทอง	51,095.72
		น้ำทรง	3.97
		นิคมเขาบ่อแก้ว	74,980.66
		เนินมะกอก	16,606.64
		พยุหะ	1,252.43

ที่มาข้อมูล:

1. พื้นที่น้ำท่วมรายเดือน ช่วง 7 ปี (พ.ศ.2557 - 2563): GISTDA
2. Area-Based พื้นที่เสี่ยงภัยน้ำท่วม ปี พ.ศ. 2561: สททช
3. พื้นที่เสี่ยงภัยน้ำท่วมหลากดินโคลนถล่ม ช่วง 12 ปี (พ.ศ. 2551 - 2563): สวพ ทน

## พื้นที่เสี่ยงน้ำท่วมและน้ำหลากปานกลาง เดือนธันวาคม ในพื้นที่สำนักงานทรัพยากรน้ำภาค 2

จังหวัด	อำเภอ	ตำบล	พื้นที่เสี่ยงน้ำท่วม (ไร่)
		ยางขาว	2.69
		ย่านมัทรี	5,041.08
		สระทะเล	25,231.74
	ไพศาลี	โคกเตื่อ	44,739.59
		ตะคร้อ	21,713.52
		นาขอม	51,354.98
		โพธิ์ประสาท	79,840.54
		ไพศาลี	64,208.06
		วังข่อย	38,722.06
		วังน้ำลาด	105,944.66
		ลำโรงชัย	67,465.07
	เมืองนครสวรรค์	กลางแดด	2,612.86
		นครสวรรค์ออก	4,830.68
		พระนอน	49,019.18
		หนองกรด	39,768.27
		หนองกระโดน	23.44
		หนองปลิง	32,895.05
	แม่วงก์	เขาชนกัน	497.26
		แม่เลี้ยง	24,943.36
		แม่วงก์	3,928.55
		วังชาน	59,397.64
	ลาดยาว	เนินขี้เหล็ก	47,218.46
		บ้านไร่	97,854.86
		มาบแก	21,736.70
		ลาดยาว	47,486.04
		วังม้า	54,664.85
		วังเมือง	20,956.82
		ศาลเจ้าไก่อต้อ	25,163.97
		สร้อยละคร	17,172.78
		สระแก้ว	18,559.50
		หนองนมวัว	32,492.95
		หนองยาว	22,941.48
		หัวน้ำหอม	44,337.62
	หนองบัว	ทุ่งทอง	79,116.05

ที่มาข้อมูล:

1. พื้นที่น้ำท่วมรายเดือน ช่วง 7 ปี (พ.ศ.2557 - 2563): GISTDA
2. Area-Based พื้นที่เสี่ยงภัยน้ำท่วม ปี พ.ศ. 2561: สททช
3. พื้นที่เสี่ยงภัยน้ำท่วมหลากดินโคลนถล่ม ช่วง 12 ปี (พ.ศ. 2551 - 2563): สวท ทน

## พื้นที่เสี่ยงน้ำท่วมและน้ำหลากปานกลาง เดือนธันวาคม ในพื้นที่สำนักงานทรัพยากรน้ำภาค 2

จังหวัด	อำเภอ	ตำบล	พื้นที่เสี่ยงน้ำท่วม (ไร่)
		ธารทหาร	39,989.53
		วังบ่อ	82,033.48
		หนองกลับ	82,538.48
		หนองบัว	121,150.79
		ห้วยถั่วใต้	3,572.32
		ห้วยถั่วเหนือ	8,615.16
		ห้วยร่วม	37,338.04
		ห้วยใหญ่	13,700.70
เพชรบูรณ์	ชนแดน	ซับพุทรา	1,443.94
		ดงขุย	61,940.70
		ตะกุดไร	50,878.25
		ท่าข้าม	58,223.12
		บ้านกล้วย	61,150.10
		พุทบาท	4,194.77
		ลาดแค	85,967.34
		ศาลาลาย	23,717.40
	น้ำหนาว	หลักด่าน	49,335.59
	บึงสามพัน	กั้นจุก	80,775.66
		ซับไม้แดง	18,077.78
		ซับสมอทอด	40,966.67
		บึงสามพัน	26,123.70
		พญาวัง	42,347.17
		วังพิกุล	57,977.86
		ศรีมงคล	29,202.56
		สระแก้ว	67,838.53
		หนองแจง	52,528.21
	เมืองเพชรบูรณ์	ขอนแก่น	27,501.96
		ดงมูลเหล็ก	29,470.13
		ตะเบา	25,338.09
		ท่าพล	43,286.08
		นางั่ว	46,223.82
		นาป่า	44,352.24
		นายม	102,694.04
		น้ำร้อน	29,613.81

ที่มาข้อมูล:

1. พื้นที่น้ำท่วมรายเดือน ช่วง 7 ปี (พ.ศ.2557 - 2563): GISTDA
2. Area-Based พื้นที่เสี่ยงภัยน้ำท่วม ปี พ.ศ. 2561: สททช
3. พื้นที่เสี่ยงภัยน้ำท่วมหลากดินโคลนถล่ม ช่วง 12 ปี (พ.ศ. 2551 - 2563): สวท ทน



## พื้นที่เสี่ยงน้ำท่วมและน้ำหลากปานกลาง เดือนธันวาคม ในพื้นที่สำนักงานทรัพยากรน้ำภาค 2

จังหวัด	อำเภอ	ตำบล	พื้นที่เสี่ยงน้ำท่วม (ไร่)
		ในเมือง	4,645.72
		บ้านโคก	50,650.43
		บ้านโคก	36,782.00
		ป่าเลา	24,028.90
		ระวีง	44,433.04
		วังชมภู	30,257.49
		สะเดียง	28,378.06
		ห้วยสะแก	46,143.23
		ห้วยใหญ่	38,128.99
	วังโป่ง	ท้ายดง	30,489.18
		วังโป่ง	29,576.77
		วังศาล	40,580.36
		วังหิน	61,589.17
	วิเชียรบุรี	โคกปรัง	64,140.20
		ซับน้อย	3,841.76
		ซับสมบูรณ์	2.09
		ท่าโรง	75,684.88
		น้ำร้อน	87,610.63
		บ่อรัง	121,885.51
		บึงกระจับ	37,836.63
		พุกาม	45,716.11
		พุกเตย	37,618.60
		ภูน้ำหยด	24,917.84
		ยางสาว	106,247.25
		สระประดู่	32,658.08
		สามแยก	58,058.75
	ศรีเทพ	คลองกระจิง	107,386.22
		โคกสะอาด	15,354.28
		นาสนุ่น	105,691.99
		ศรีเทพ	93,775.83
		สระกรวด	53,066.54
		หนองย่างทอย	76,936.53
	หนองไผ่	กองทุล	31,063.95
		ท่าด้วง	70,668.84

ที่มาข้อมูล:

1. พื้นที่น้ำท่วมรายเดือน ช่วง 7 ปี (พ.ศ.2557 - 2563): GISTDA
2. Area-Based พื้นที่เสี่ยงภัยน้ำท่วม ปี พ.ศ. 2561: สททช
3. พื้นที่เสี่ยงภัยน้ำท่วมหลากดินโคลนถล่ม ช่วง 12 ปี (พ.ศ. 2551 - 2563): สวท ทน

พื้นที่เสี่ยงน้ำท่วมและน้ำหลากปานกลาง เดือนธันวาคม ในพื้นที่สำนักงานทรัพยากรน้ำภาค 2

จังหวัด	อำเภอ	ตำบล	พื้นที่เสี่ยงน้ำท่วม (ไร่)
		ท่าแดง	51,156.07
		นาเฉลียง	38,035.72
		บ่อไทย	53,755.31
		บัววัฒนา	48,665.10
		บ้านโกชน์	48,616.83
		เพชรละคร	46,014.13
		ยางงาม	36,165.72
		วังท่าดี	23,480.56
		วังโบสถ์	50,807.06
		หนองไผ่	54,836.82
		ห้วยโป่ง	21,121.76
	หล่มเก่า	ตาดกลอย	101,520.54
		นาเกาะ	10,171.56
		นาขำ	44,010.53
		นาแซง	8,098.88
		บ้านเนิน	16,723.72
		วังบาล	16,589.22
		ศิลา	90,042.94
		หล่มเก่า	24,456.42
		หินฮาว	68,217.50
	หล่มสัก	ช้างตะลูด	49,842.68
		ตาลเดี่ยว	4,296.08
		ท่าอิบุญ	50,036.68
		น้ำก้อ	19,325.77
		น้ำซุน	32,466.75
		น้ำเหี้ย	4,473.14
		บ้านกลาง	49,027.54
		บ้านดัว	8,809.04
		บ้านไร่	15,372.78
		บ้านโสก	7,882.69
		บ้านหวาย	5,681.94
		บึงคล้า	25,287.47
		บึงน้ำเต้า	16,135.33
		ปากช่อง	10,637.24

ที่มาข้อมูล:

1. พื้นที่น้ำท่วมรายเดือน ช่วง 7 ปี (พ.ศ.2557 - 2563): GISTDA
2. Area-Based พื้นที่เสี่ยงภัยน้ำท่วม ปี พ.ศ. 2561: สททช
3. พื้นที่เสี่ยงภัยน้ำท่วมหลากดินโคลนถล่ม ช่วง 12 ปี (พ.ศ. 2551 - 2563): สวพ ทน

## พื้นที่เสี่ยงน้ำท่วมและน้ำหลากปานกลาง เดือนธันวาคม ในพื้นที่สำนักงานทรัพยากรน้ำภาค 2

จังหวัด	อำเภอ	ตำบล	พื้นที่เสี่ยงน้ำท่วม (ไร่)
		ปากดุก	4,831.35
		ฝายนาแซง	6,876.04
		ลานป่า	28,752.09
		วัดป่า	8,337.77
		สักหลง	17,930.89
		หนองไขว่	18,234.40
		หนองสว่าง	3,306.38
		หล่มสัก	2,376.95
		ห้วยไร่	15,106.82
ลพบุรี	โคกเจริญ	โคกเจริญ	88,030.15
		โคกแสมสาร	29,918.52
		วังทอง	40,578.83
		หนองมะค่า	53,995.05
	โคกสำโรง	เกาะแก้ว	21,658.26
		คลองเกตุ	59,128.11
		โคกสำโรง	16,597.27
		ดงมะรุม	9,085.19
		ถลุงเหล็ก	5,315.77
		เพนียด	10,689.81
		วังขอนขว้าง	12,361.42
		วังจั่น	12,402.34
		วังเพลิง	0.53
		สะแกราบ	25,776.60
		หนองแวม	22,823.57
		หลุมข้าว	10,536.06
		ห้วยโป่ง	45,403.59
	ชัยบาดาล	เกาะรัง	50,071.48
		ชัยนารายณ์	15.16
		ชัยบาดาล	1.02
		ซับตะเคียน	51,791.67
		ท่าดินดำ	27,396.76
		ท่ามะนาว	16,786.06
		นาโสม	22,731.76
		นิคมลำนารายณ์	23,361.59

ที่มาข้อมูล:

1. พื้นที่น้ำท่วมรายเดือน ช่วง 7 ปี (พ.ศ.2557 - 2563): GISTDA
2. Area-Based พื้นที่เสี่ยงภัยน้ำท่วม ปี พ.ศ. 2561: สททช
3. พื้นที่เสี่ยงภัยน้ำท่วมหลากดินโคลนถล่ม ช่วง 12 ปี (พ.ศ. 2551 - 2563): สวท ทน

## พื้นที่เสี่ยงน้ำท่วมและน้ำหลากปานกลาง เดือนธันวาคม ในพื้นที่สำนักงานทรัพยากรน้ำภาค 2

จังหวัด	อำเภอ	ตำบล	พื้นที่เสี่ยงน้ำท่วม (ไร่)
		บัวชุม	82,737.39
		ลำน้ำรายณ์	17,965.16
		ศิลาทิพย์	220.10
		หนองยายโดีะ	41,845.57
		ห้วยหิน	0.01
	ท่าหลวง	แก่งผักกูด	18,219.48
		ซับจำปา	33,642.16
		ทะเลวังวัด	24,011.86
		ท่าหลวง	58,133.32
		หนองผักแว่น	44,823.75
		หัวลำ	53,648.72
	บ้านหมี่	ซอนม่วง	26,661.63
		ดงพลับ	5,278.53
		ดอนดิ่ง	21,664.49
		บางกะพี	1,013.25
		หนองกระเบียน	13,161.83
		หนองเมือง	15,949.00
	พัฒนานิคม	ช่องสาริกา	45,703.62
		ซอนน้อย	20,888.57
		ดิลิ่ง	21,951.96
		น้ำสุต	47,206.83
		พัฒนานิคม	10,326.04
		มะนาวหวาน	18,412.64
		หนองบัว	133.15
		ห้วยขุนราม	65,127.91
	เมืองลพบุรี	โคกตูม	105,438.80
		นิคมสร้างตนเอง	32,350.68
	ลำสนธิ	กุดตาเพชร	223.61
		เขาน้อย	7.37
		เขารวก	131.24
		ซับสมบูรณ์	7.51
		หนองรี	89.51
	สระโบสถ์	ทุ่งท่าช้าง	4,137.01
		นิยมชัย	26,938.17

ที่มาข้อมูล:

1. พื้นที่น้ำท่วมรายเดือน ช่วง 7 ปี (พ.ศ.2557 - 2563): GISTDA
2. Area-Based พื้นที่เสี่ยงภัยน้ำท่วม ปี พ.ศ. 2561: สททช
3. พื้นที่เสี่ยงภัยน้ำท่วมหลากดินโคลนถล่ม ช่วง 12 ปี (พ.ศ. 2551 - 2563): สวท ทน

## พื้นที่เสี่ยงน้ำท่วมและน้ำหลากปานกลาง เดือนธันวาคม ในพื้นที่สำนักงานทรัพยากรน้ำภาค 2

จังหวัด	อำเภอ	ตำบล	พื้นที่เสี่ยงน้ำท่วม (ไร่)
		มหาโพธิ์	24,425.33
		สระโบสถ์	16,479.95
		ห้วยใหญ่	5,284.24
	หนองม่วง	ซอนสมบูรณ์	61,454.45
		ซอนสารเคช	49,049.60
		ดงดินแดง	72,125.44
		บ่อทอง	49,865.10
		ยางโทน	29,082.31
		หนองม่วง	23,397.35
สระบุรี	แก่งคอย	เตาปูน	1,315.86
		ท่าคล้อ	8,602.82
		ท่าตูม	11,556.85
		บ้านธาตุ	3,317.94
		สองคอน	15,192.39
		หินซ้อน	12,819.98
	เฉลิมพระเกียรติ	เขาดินพัฒนา	4,842.10
		บ้านแก้ง	810.27
		ฝั่งรวง	572.33
		พุดแค	32,105.62
		หน้าพระลาน	18,056.20
		ห้วยบง	1,978.73
	บ้านหมอ	สร้างโคก	862.02
		หนองบัว	466.69
	พระพุทธบาท	ขุนโหล่น	7,367.96
		เขาวง	17,705.89
		ธารเกษม	24,511.43
		นายาว	17,360.31
		พระพุทธบาท	7,787.09
		พุก ráง	17,286.28
		พุกัจาน	14,255.03
		หนองแก	23,516.37
		ห้วยป่าหวาย	9,514.74
	มวกเหล็ก	ซับสนุ่น	58,850.90
		มวกเหล็ก	0.01

ที่มาข้อมูล:

1. พื้นที่น้ำท่วมรายเดือน ช่วง 7 ปี (พ.ศ.2557 - 2563): GISTDA
2. Area-Based พื้นที่เสี่ยงภัยน้ำท่วม ปี พ.ศ. 2561: สททช
3. พื้นที่เสี่ยงภัยน้ำท่วมหลากดินโคลนถล่ม ช่วง 12 ปี (พ.ศ. 2551 - 2563): สวท ทน

## พื้นที่เสี่ยงน้ำท่วมและน้ำหลากปานกลาง เดือนธันวาคม ในพื้นที่สำนักงานทรัพยากรน้ำภาค 2

จังหวัด	อำเภอ	ตำบล	พื้นที่เสี่ยงน้ำท่วม (ไร่)
		ลำพญากลาง	10,557.55
		ลำสมพุง	35.34
		หนองย่างเสือ	4.29
	วังม่วง	คำพราน	28,686.87
		วังม่วง	74,443.61
		แสงพัน	133.63
	เสาไห้	ท่าช้าง	0.26
		หัวปลวก	6,631.66
	หนองโดน	บ้านกลับ	219.00
		บ้านโปร่ง	49.39
		หนองโดน	3,433.77
อุทัยธานี	ทัพทัน	เขาชี้อย	8,466.28
		โคกหม้อ	30,539.24
		ตลุกคู่	17,120.91
		ทัพทัน	12,251.75
		ทุ่งนาไทย	7,014.37
		หนองกระทุ่ม	69,429.24
		หนองกลางดง	4,538.03
		หนองยายดา	22,773.00
		หนองสระ	2,004.75
		หนองหญ้าปล้อง	11,105.71
	บ้านไร่	ทัพหลวง	103,210.10
		บ้านปึง	36,035.27
		บ้านใหม่คลองเคียน	0.30
		เมืองกาจุง	2.47
		วังหิน	3.10
		หนองจอก	79,350.50
		หนองบ่มกล้วย	50,591.71
		ห้วยแห้ง	0.54
		หู่ช้าง	45,128.63
	เมืองอุทัยธานี	เกาะเทโพ	6,030.06
		ดอนขวาง	13,977.31
		ท่าซุง	19,565.25
		ทุ่งใหญ่	7,472.66

ที่มาข้อมูล:

1. พื้นที่น้ำท่วมรายเดือน ช่วง 7 ปี (พ.ศ.2557 - 2563): GISTDA
2. Area-Based พื้นที่เสี่ยงภัยน้ำท่วม ปี พ.ศ. 2561: สททช
3. พื้นที่เสี่ยงภัยน้ำท่วมหลากดินโคลนถล่ม ช่วง 12 ปี (พ.ศ. 2551 - 2563): สวท ทน

## พื้นที่เสี่ยงน้ำท่วมและน้ำหลากปานกลาง เดือนธันวาคม ในพื้นที่สำนักงานทรัพยากรน้ำภาค 2

จังหวัด	อำเภอ	ตำบล	พื้นที่เสี่ยงน้ำท่วม (ไร่)
		น้ำซึม	14,421.70
		เนินแรง	8,143.44
		โนนเหล็ก	6,117.50
		สะแกกรัง	16,702.26
		หนองแก	10,308.78
		หนองเต่า	4,336.77
		หนองไผ่แบน	13,048.95
		หนองพังค่า	8,921.90
		หาดทอง	7,597.51
		อุทัยใหม่	5,899.77
	ลานสัก	น้ำรอบ	64,191.49
		ประดิษฐ์	12,097.62
		ระบำ	6,092.71
		ลานสัก	7,052.81
	สว่างอารมณ์	บ่อยาง	35,829.30
		ไผ่เขียว	68,592.97
		พลวงสองนาง	27,764.39
		สว่างอารมณ์	25,376.65
		หนองหลวง	45,174.01
	หนองขาหย่าง	ดงขวาง	66.86
		ดอนกลอย	10,794.74
		ท่าโพ	6,142.96
		ทุ่งผึ้ง	10,883.06
		หนองขาหย่าง	18,206.09
		หนองไผ่	10,362.58
		หมกแถว	6,925.54
		หลุมเข้า	6,973.06
		ห้วยรอบ	3,146.59
	หนองฉาง	บ้านเก่า	5,367.97
		หนองฉาง	6,416.51
		หนองนางนวล	9.54
		หนองยาง	3.59
<b>รวม</b>			<b>10,991,141.90</b>

ที่มาข้อมูล:

1. พื้นที่น้ำท่วมรายเดือน ช่วง 7 ปี (พ.ศ.2557 - 2563): GISTDA
2. Area-Based พื้นที่เสี่ยงภัยน้ำท่วม ปี พ.ศ. 2561: สททช
3. พื้นที่เสี่ยงภัยน้ำท่วมหลากดินโคลนถล่ม ช่วง 12 ปี (พ.ศ. 2551 - 2563): สวท ทน

## ภาคผนวก 2

ความพร้อมด้านสถานีตรวจวัดสถานการณ์น้ำ

(สถานี Early Warning โทรมมาตร กล้อง CCTV และสถานีอุตุ-อุทกวิทยา)







การตรวจสอบความพร้อมสถานีเตือนภัยน้ำหลาก - ดินถล่ม (Early Warning System) 2565

สำนักงานทรัพยากรน้ำภาค 2 จ.สระบุรี

วันที่สำรวจ 10 และ 25 มีนาคม 2565

ลำดับ	สถานี	บ้าน	หมู่	ตำบล	อำเภอ	จังหวัด	หมู่บ้านหลัก	หมู่บ้านสาขา	UTM_N	UTM_E	lat_y	long_x	ปีงบประมาณ	ประเภทสถานี	สภาพการใช้งาน	เบอร์โทรศัพท์	ประเภทบ้าน	ชื่อผู้รู้	เบอร์ผู้รู้	หมายเหตุ
103	STN1411	บ้านขับปลากั้ง	4	ลำพญากลาง	มวกเหล็ก	สระบุรี	ป่าสัก	ลำสนธิ	1653178	755571	14.941098	101.375991	2558	ปริมาณน้ำฝน	ใช้งานได้		สถานีหลัก	นายบุญยืน ศรีสมบูรณ์	087-2427271	ส่วนอุทกวิทยาที่ 2 สิงห์บุรี
104	STN1364	บ้านเขานมนาง	5	ลำพญากลาง	มวกเหล็ก	สระบุรี	ป่าสัก	ลำสนธิ	1649444	759680	14.906972	101.413797	2558	ปริมาณน้ำฝน	ใช้งานได้		สถานีหลัก	นางพันทอง จำปาคำ	095-9718934	ส่วนอุทกวิทยาที่ 2 สิงห์บุรี
105	STN0947	บ้านหนองเยี่ยวโน	14	ลำพญากลาง	มวกเหล็ก	สระบุรี	ป่าสัก	แม่น้ำป่าสัก	1648584	749777	14.900154	101.321721	2555	ปริมาณน้ำฝน	ใช้งานได้		สถานีหลัก	นายทองคำ จิตนุกร	098-3188593	ส่วนอุทกวิทยาที่ 2 สิงห์บุรี
106	STN0948	บ้านโคกนหรี	17	ลำพญากลาง	มวกเหล็ก	สระบุรี	ป่าสัก	แม่น้ำป่าสัก	1641804	754142	14.838486	101.361597	2555	ปริมาณน้ำฝน	ใช้งานได้		สถานีหลัก	นายสาคร มาลา	092-5560593	ส่วนอุทกวิทยาที่ 2 สิงห์บุรี
107	STN1505	บ้านคลองโพ	1	หนองย่างเสือ	มวกเหล็ก	สระบุรี	ป่าสัก	ห้วยหมวกเหล็ก	1632301	741025	14.753855	101.238892	2558	ปริมาณน้ำฝน	ใช้งานได้		สถานีหลัก	นางสาวชกร สือโสภา	092-4951058	ส่วนอุทกวิทยาที่ 2 สิงห์บุรี
108	STN1374	บ้านหมาก	1	มวกเหล็ก	มวกเหล็ก	สระบุรี	ป่าสัก	ห้วยหมวกเหล็ก	1625098	736706	14.689162	101.198151	2558	ปริมาณน้ำฝน	ใช้งานได้		สถานีหลัก	นายเสนอ พลิศจันทร์	099-1932653	ส่วนอุทกวิทยาที่ 2 สิงห์บุรี
109	STN0678	บ้านหินลับ	5	มวกเหล็ก	มวกเหล็ก	สระบุรี	ป่าสัก	แม่น้ำป่าสัก	1623199	729011	14.672665	101.126559	2554	ปริมาณน้ำฝน	ใช้งานได้		สถานีหลัก	นายสกุล ยะธาตุ	081-9483382	ส่วนอุทกวิทยาที่ 2 สิงห์บุรี
110	STN0677	บ้านเจ้าพ่อเขาคอก	9	ทต.พุด่าง	พระพุทธบาท	สระบุรี	ป่าสัก	แม่น้ำป่าสัก	1625175	692186	14.693400	100.784885	2554	ปริมาณน้ำฝน	ใช้งานได้		สถานีหลัก	นางบุญรอด พวงเงิน	081-7590524	ส่วนอุทกวิทยาที่ 2 สิงห์บุรี
111	STN0449	บ้านถ้ำมรกต	8	เขาวง	พระพุทธบาท	สระบุรี	ป่าสัก	แม่น้ำป่าสัก	1623620	698980	14.678859	100.847836	2553	ปริมาณน้ำฝน	ใช้งานได้		สถานีหลัก	นายชาติวี จำป๋อย	086-2076380	ส่วนอุทกวิทยาที่ 2 สิงห์บุรี
112	STN1303	บ้านลำตา	7	ท่าค้อ	แก่งคอย	สระบุรี	ป่าสัก	แม่น้ำป่าสัก	1626519	711884	14.704068	100.967856	2558	ปริมาณน้ำฝน	ชำรุด		สถานีหลัก	นายอุจเงิน ศรีมาลา	089-8017836	ส่วนอุทกวิทยาที่ 2 สิงห์บุรี, แนววงจรวัด
113	STN1300	บ้านถ้ำน้ำพุ	10	ทต.ทับกวาง	แก่งคอย	สระบุรี	ป่าสัก	แม่น้ำป่าสัก	1612773	730444	14.578343	101.138945	2558	ปริมาณน้ำฝน	ชำรุด		สถานีหลัก	นายบุญมี วาหชัยสงค์	099-9371663	ส่วนอุทกวิทยาที่ 2 สิงห์บุรี, ไม่มีสัญญาณ AIS
114	STN1373	บ้านเขาคอก	6	ทต.ทับกวาง	แก่งคอย	สระบุรี	ป่าสัก	แม่น้ำป่าสัก	1612873	722009	14.579949	101.060695	2558	ปริมาณน้ำฝน	ใช้งานได้		สถานีหลัก	นายทรงเดช ขำนิ	086-7586894	ส่วนอุทกวิทยาที่ 2 สิงห์บุรี
115	STN0275	บ้านโป่งก้อนเส้า	5	ท่ามะปราง	แก่งคอย	สระบุรี	ป่าสัก	แม่น้ำป่าสัก	1603177	730167	14.491666	101.135541	2552	ปริมาณน้ำฝน	ใช้งานได้		สถานีหลัก	นายสันติ์ กลิ่นจันทร์	090-1131464	ส่วนอุทกวิทยาที่ 2 สิงห์บุรี
116	STN0274	บ้านหนองคล้า	4	ท่ามะปราง	แก่งคอย	สระบุรี	ป่าสัก	แม่น้ำป่าสัก	1602947	719954	14.490430	101.040808	2552	ปริมาณน้ำฝน	ใช้งานได้		สถานีหลัก	นายดิเรก คำเยาว์	081-7579698	ส่วนอุทกวิทยาที่ 2 สิงห์บุรี
117	STN1301	บ้านหนองทองห้อง	6	ห้วยแห้ง	แก่งคอย	สระบุรี	ป่าสัก	แม่น้ำป่าสัก	1599540	719637	14.459667	101.037583	2558	ปริมาณน้ำฝน	ใช้งานได้		สถานีหลัก	นายโมตรี แก้วตา	086-1259012	ส่วนอุทกวิทยาที่ 2 สิงห์บุรี



การตรวจสอบความพร้อมสถานีตรวจวัดสภาพน้ำทางไกลอัตโนมัติ (โทรมาตร) 2565

สำนักงานทรัพยากรน้ำภาค 2 จ.สระบุรี

วันที่สำรวจ 10 และ 25 มีนาคม 2565

ลำดับ	ชื่อสถานี	รหัสสถานี	ปีที่ก่อสร้าง	ข้อมูลที่ตรวจวัด			ตำบล	อำเภอ	จังหวัด	หมู่บ้านหลัก	รหัสหมู่บ้านหลัก	Zone	UTM (N)	UTM (E)	lat_y	long_x	สภาพการใช้งาน (ได้/ไม่ได้)			ผู้สำรวจ			หมายเหตุ	
				ฝน	ระดับน้ำ	รูปภาพ/วิดีโอ											ฝน	ระดับน้ำ	รูปภาพ/วิดีโอ	ชื่อ	ตำแหน่ง	ชื่อ		ตำแหน่ง
48	โรงเรียนบ้านสันเจริญ	120501T	2559	/			ท่าดัวง	หนองไผ่	เพชรบูรณ์	ป่าสัก	12	47N	1765526	743308	15.957163	101.273092	/			นางสาววรรณิกา บุญฤทธิ์	นักอุทกวิทยาปฏิบัติการ	ส่วนอุทกวิทยาที่ 1 นครสวรรค์		
49	หัวน้ำพุที่ อ.พรมเก่า	120305T	2559	/	/		พรมเก่า	พรมเก่า	เพชรบูรณ์	ป่าสัก	12	47N	1868979	736343	16.892359	101.218640	/	/		นางสาววรรณิกา บุญฤทธิ์	นักอุทกวิทยาปฏิบัติการ	ส่วนอุทกวิทยาที่ 1 นครสวรรค์		
50	แม่น้ำป่าสักที่บ้านชาดสัง	120113T	2559	/	/		คลองกระจิง	ศรีเทพ	เพชรบูรณ์	ป่าสัก	12	47N	1704217	728789	15.404667	101.131759	/	/		นางสาววรรณิกา บุญฤทธิ์	นักอุทกวิทยาปฏิบัติการ	ส่วนอุทกวิทยาที่ 1 นครสวรรค์		
51	อ.บ.บึงกระจับ	120502T	2559	/			บึงกระจับ	วิเชียรบุรี	เพชรบูรณ์	ป่าสัก	12	47N	1742253	724327	15.748706	101.093682	/			นางสาววรรณิกา บุญฤทธิ์	นักอุทกวิทยาปฏิบัติการ	ส่วนอุทกวิทยาที่ 1 นครสวรรค์		
52	บ้านสำราญ	120701T	2559	/			กุดตาเพชร	ลำสนธิ	สระบุรี	ป่าสัก	12	47N	1704972	754177	15.409106	101.368254	/			นายสุทวิ วาณิชจรัสกิจ	นักอุทกวิทยาปฏิบัติการ	ส่วนอุทกวิทยาที่ 2 ลิงห์บุรี		
53	โรงเรียนบ้านหนองมะค่า	120601T	2559	/			หนองมะค่า	โคกเจริญ	สระบุรี	ป่าสัก	12	47N	1707331	705946	15.434756	100.919267	/			นายสุทวิ วาณิชจรัสกิจ	นักอุทกวิทยาปฏิบัติการ	ส่วนอุทกวิทยาที่ 2 ลิงห์บุรี		
54	โรงเรียนซอย 12 สาย 4 ซ้าย	120802T	2559	/			ดิสัง	พัฒนานิยม	สระบุรี	ป่าสัก	12	47N	1646165	705027	14.882131	100.905748	/			นายสุทวิ วาณิชจรัสกิจ	นักอุทกวิทยาปฏิบัติการ	ส่วนอุทกวิทยาที่ 2 ลิงห์บุรี		
55	ลำสนธิที่บ้านท่ายาง	120702T	2559	/	/		หนองยายโธะ	ชัยบาดาล	สระบุรี	ป่าสัก	12	47N	1685655	740441	15.235926	101.238485	/	/		นายสุทวิ วาณิชจรัสกิจ	นักอุทกวิทยาปฏิบัติการ	ส่วนอุทกวิทยาที่ 2 ลิงห์บุรี		
56	หัวหนองเหล็กที่ อ.มวกเหล็ก	120901T	2559	/	/		มวกเหล็ก	มวกเหล็ก	สระบุรี	ป่าสัก	12	47N	1625248	736944	14.690491	101.200369	X	X		นายสุทวิ วาณิชจรัสกิจ	นักอุทกวิทยาปฏิบัติการ	ส่วนอุทกวิทยาที่ 2 ลิงห์บุรี		
57	แม่น้ำป่าสักที่ อ.เขาไ้	120106T	2559	/	/		ศาลาอีไทย	เขาไ้	สระบุรี	ป่าสัก	12	47N	1610049	700025	14.556145	100.856508	/	X		นายสุทวิ วาณิชจรัสกิจ	นักอุทกวิทยาปฏิบัติการ	ส่วนอุทกวิทยาที่ 2 ลิงห์บุรี		
58	แม่น้ำป่าสักที่ อ.แก่งคอย	120109T	2559	/	/		แก่งคอย	แก่งคอย	สระบุรี	ป่าสัก	12	47N	1614190	715877	14.592348	101.003913	/	X		นายสุทวิ วาณิชจรัสกิจ	นักอุทกวิทยาปฏิบัติการ	ส่วนอุทกวิทยาที่ 2 ลิงห์บุรี		

การตรวจสอบความพร้อมสถานีส่งสัญญาณด้วยภาพจากกล้อง CCTV 2565

สำนักงานทรัพยากรน้ำภาค 2 จ.สระบุรี

วันที่สำรวจ 10 และ 25 มีนาคม 2565

ลำดับ	ชื่อสถานี	รหัสสถานี	ปีที่ก่อสร้าง	ข้อมูลที่ตรวจวัด			ตำบล	อำเภอ	จังหวัด	ลุ่มน้ำหลัก	รหัสลุ่มน้ำหลัก	Zone	UTM (N)	UTM (E)	lat_y	long_x	สภาพการใช้งาน (ได้/ไม่ได้)			ผู้สำรวจ			หมายเหตุ	
				ฝน	ระดับน้ำ	รูปภาพ/วิดีโอ											ฝน	ระดับน้ำ	รูปภาพ/วิดีโอ	ชื่อ	ตำแหน่ง	ชื่อ		ตำแหน่ง
1	เสนา	1020	2550	/	/	/	บ้านแพน	เสนา	พระนครศรีอยุธยา	เจ้าพระยา	10	47N	1583167	651531	14.316294	100.405003	/	X	นายสุดทวี วานิชจรัสกิจ	นักอุทกวิทยาปฏิบัติการ	ส่วนอุทกวิทยาที่ 2 สิงห์บุรี			
2	วัดเขายโชนเหนือ	904	2550	/	/	/	เขายโชน	ชุมแสง	นครสวรรค์	น่าน	09	47N	1754876	635342	15.869204	100.264071	x	x	นางสาววรรณนิภา บุญฤทธิ์	นักอุทกวิทยาปฏิบัติการ	ส่วนอุทกวิทยาที่ 1 นครสวรรค์			
3	เชิงสะพานสิงห์บุรี	1003	2551	/	/	/	บางพุทรา	เมืองสิงห์บุรี	สิงห์บุรี	เจ้าพระยา	10	47N	1647628	650714	14.898990	100.401116	/	X	นายสุดทวี วานิชจรัสกิจ	นักอุทกวิทยาปฏิบัติการ	ส่วนอุทกวิทยาที่ 2 สิงห์บุรี			
4	ร.ร.คณะราษฎร์บำรุง	1004	2551	/	/	/	บ้านกลาง	เมืองปทุมธานี	ปทุมธานี	เจ้าพระยา	10	47N	1550422	666048	14.019490	100.537578	/	X	นายสุดทวี วานิชจรัสกิจ	นักอุทกวิทยาปฏิบัติการ	ส่วนอุทกวิทยาที่ 2 สิงห์บุรี			
5	บ้านหาดเสลา	060106T	2552	/	/	/	หัวดง	เก้าเสี้ยว	นครสวรรค์	ปัง	01	47N	1752693	612797	15.850600	100.053431	x	x	x	นางสาววรรณนิภา บุญฤทธิ์	นักอุทกวิทยาปฏิบัติการ	ส่วนอุทกวิทยาที่ 1 นครสวรรค์		
6	บ้านทับกฤต	090101T	2552	/	/	/	ทับกฤตใต้	ชุมแสง	นครสวรรค์	น่าน	09	47N	1741644	633504	15.749707	100.246175	x	x	x	นางสาววรรณนิภา บุญฤทธิ์	นักอุทกวิทยาปฏิบัติการ	ส่วนอุทกวิทยาที่ 1 นครสวรรค์		
7	สะพานเดชาติวงศ์	100106T	2552	/	/	/	ปากน้ำโพ	เมือง	นครสวรรค์	เจ้าพระยา	10	47N	1734891	620349	15.689336	100.123065	x	x	x	นางสาววรรณนิภา บุญฤทธิ์	นักอุทกวิทยาปฏิบัติการ	ส่วนอุทกวิทยาที่ 1 นครสวรรค์		
8	บ้านเนินไผ่	100110T	2552	/	/	/	วัดโคก	มโนรมย์	ชัยนาท	เจ้าพระยา	10	47N	1694777	619029	15.326804	100.108812	x	x	x	นางสาววรรณนิภา บุญฤทธิ์	นักอุทกวิทยาปฏิบัติการ	ส่วนอุทกวิทยาที่ 1 นครสวรรค์		
9	วัดโคกจันทร์	100111T	2552	/	/	/	โพนางคำตด	สรรพยา	ชัยนาท	เจ้าพระยา	10	47N	1670717	636197	15.108478	100.267412	x	x	/	นางสาววรรณนิภา บุญฤทธิ์	นักอุทกวิทยาปฏิบัติการ	ส่วนอุทกวิทยาที่ 1 นครสวรรค์		
10	บ้านยางเหนิ	100301T	2552	/	/	/	องค์รักษ์	โพธิ์ทอง	อ่างทอง	เจ้าพระยา	10	47N	1629515	652333	14.735181	100.415100	/	/	X	นายสุดทวี วานิชจรัสกิจ	นักอุทกวิทยาปฏิบัติการ	ส่วนอุทกวิทยาที่ 2 สิงห์บุรี		
11	บ้านบางปี	100302T	2552	/	/	/	โพธิ์แก้งคัน	เมือง	ลพบุรี	เจ้าพระยา	10	47N	1636207	672828	14.794419	100.605882	/	/	/	นายสุดทวี วานิชจรัสกิจ	นักอุทกวิทยาปฏิบัติการ	ส่วนอุทกวิทยาที่ 2 สิงห์บุรี		
12	ศาลากลางอ่างทอง	100112T	2552	/	/	/	บางแก้ว	เมือง	อ่างทอง	เจ้าพระยา	10	47N	1613482	656597	14.590020	100.453745	X	X	X	นายสุดทวี วานิชจรัสกิจ	นักอุทกวิทยาปฏิบัติการ	ส่วนอุทกวิทยาที่ 2 สิงห์บุรี		
13	บ้านเปือม	100113T	2552	/	/	/	บ้านเปือม	พระนครศรีอยุธยา	พระนครศรีอยุธยา	เจ้าพระยา	10	47N	1589015	664877	14.368386	100.529076	/	/	/	นายสุดทวี วานิชจรัสกิจ	นักอุทกวิทยาปฏิบัติการ	ส่วนอุทกวิทยาที่ 2 สิงห์บุรี		
14	บ้านท้ายดง	100114T	2552	/	/	/	บางกระบือ	สามโคก	ปทุมธานี	เจ้าพระยา	10	47N	1561511	665728	14.119739	100.535285	X	X	X	นายสุดทวี วานิชจรัสกิจ	นักอุทกวิทยาปฏิบัติการ	ส่วนอุทกวิทยาที่ 2 สิงห์บุรี		
15	สะพานพระพุทธยอดฟ้า	100109T	2552	/	/	/	แขวงวัดกับยามณี	กรุงเทพมหานคร	กรุงเทพมหานคร	เจ้าพระยา	10	47N	1519369	661630	13.739059	100.494879	X	X	X	นายสุดทวี วานิชจรัสกิจ	นักอุทกวิทยาปฏิบัติการ	ส่วนอุทกวิทยาที่ 2 สิงห์บุรี		
16	ศาลากลางสมุทรปราการ	100115T	2552	/	/	/	ปากน้ำโพ	เมือง	สมุทรปราการ	เจ้าพระยา	10	47N	1503835	672692	13.598010	100.596216	/	/	/	นายสุดทวี วานิชจรัสกิจ	นักอุทกวิทยาปฏิบัติการ	ส่วนอุทกวิทยาที่ 2 สิงห์บุรี		
17	อุทัยใหม่	110102T	2552	/	/	/	สะแกกรัง	เมือง	อุทัยธานี	สะแกกรัง	11	47N	1704099	613493	15.411319	100.057673	x	x	/	นางสาววรรณนิภา บุญฤทธิ์	นักอุทกวิทยาปฏิบัติการ	ส่วนอุทกวิทยาที่ 1 นครสวรรค์		
18	สะพานปรีดีธำรงค์	120104T	2552	/	/	/	หัวรอ	พระนครศรีอยุธยา	พระนครศรีอยุธยา	ป่าสัก	12	47N	1587205	670464	14.351687	100.580762	/	/	/	นายสุดทวี วานิชจรัสกิจ	นักอุทกวิทยาปฏิบัติการ	ส่วนอุทกวิทยาที่ 2 สิงห์บุรี		
19	วัดทรงสวย	130101T	2552	/	/	/	หนองน้อย	วังสิงห์	ชัยนาท	ท่าจีน	13	47N	1676379	613310	15.160753	100.054714	x	x	x	นางสาววรรณนิภา บุญฤทธิ์	นักอุทกวิทยาปฏิบัติการ	ส่วนอุทกวิทยาที่ 1 นครสวรรค์		
20	แม่น้ำท่าจีนที่สะพานสามง่าม-ท่าโบสถ์	130109	2555	/	/	/	สามง่าม-ท่าโบสถ์	หันคา	ชัยนาท	ท่าจีน	13	47N	1665299	608535	15.060797	100.009798	x	x	/	นางสาววรรณนิภา บุญฤทธิ์	นักอุทกวิทยาปฏิบัติการ	ส่วนอุทกวิทยาที่ 1 นครสวรรค์		
21	แม่น้ำป่าสักที่บ้านจางวาง	120111T	2559	/	/	/	ลานป่า	หล่มสัก	เพชรบูรณ์	ป่าสัก	12	47N	1842200	736098	16.650490	101.213539	/	/	/	นางสาววรรณนิภา บุญฤทธิ์	นักอุทกวิทยาปฏิบัติการ	ส่วนอุทกวิทยาที่ 1 นครสวรรค์		
22	แม่น้ำป่าสักที่ อ.เมืองเพชรบูรณ์	120107T	2559	/	/	/	นาป่า	เมือง	เพชรบูรณ์	ป่าสัก	12	47N	1813858	731860	16.394886	101.170963	/	/	/	นางสาววรรณนิภา บุญฤทธิ์	นักอุทกวิทยาปฏิบัติการ	ส่วนอุทกวิทยาที่ 1 นครสวรรค์		
23	แม่น้ำป่าสักที่ อ.เสาไห้	120106T	2559	/	/	/	ศาลายไทย	เสาไห้	สระบุรี	ป่าสัก	12	47N	1610050	700025	14.556145	100.856508	/	X	นายสุดทวี วานิชจรัสกิจ	นักอุทกวิทยาปฏิบัติการ	ส่วนอุทกวิทยาที่ 2 สิงห์บุรี			
24	แม่น้ำป่าสักที่ อ.แก่งคอย	120109T	2559	/	/	/	แก่งคอย	แก่งคอย	สระบุรี	ป่าสัก	12	47N	1614191	715877	14.592348	101.003913	/	X	นายสุดทวี วานิชจรัสกิจ	นักอุทกวิทยาปฏิบัติการ	ส่วนอุทกวิทยาที่ 2 สิงห์บุรี			

การตรวจสอบความพร้อมสถานีอุตุ - อุทกวิทยา 2565

สำนักงานทรัพยากรน้ำภาค 2 จ.สระบุรี

วันที่สำรวจ 10 และ 25 มีนาคม 2565

ลำดับ	รหัสสถานี	ชื่อสถานี	อำเภอ	จังหวัด	HYD	MET	Zone	Lat_Y	Long_X	สภาพการใช้งาน	ผู้ดูแล	เบอร์ติดต่อ	หมายเหตุ
1	060150	ส้มเสี้ยว	บรรพตพิสัย	นครสวรรค์	/		47	16.110556	100.071667	ปกติ	นายไพฑูรย์ โรจน์บุญสงค์ศรี	097-9283608	สถานีอุทกวิทยา
2	100101	ค่ายจิระประวัติ (วัดถือน้ำ)	เมืองนครสวรรค์	นครสวรรค์	/		47	15.752500	100.171389	ปกติ	นางกาญจนา ไชยมารัตน์	093-2532952	สถานีอุทกวิทยา
3	110101	บ้านบางกุ้ง	เมืองอุทัยธานี	อุทัยธานี	/		47	15.482222	100.193611	ปกติ	นางสาวอรสา อาจธัญกรณ์	084-8249500	สถานีอุทกวิทยา
4	100102	บ้านบางกระเบื้อง	สรรพยา	ชัยนาท	/		47	15.163843	100.187916	ปกติ	นางแหวน จันทราภิรมย์	093-0250851	สถานีอุทกวิทยา
5	120301	บ้านด่านตู	ด่านซ้าย	เลย		/	47	17.151667	101.231389	ปกติ	นางเตือนใจ เขียวปัญญา	090-8745327	สถานีอุตุนิยมวิทยา
6	091601	บ้านเหล่าหญ้า	เขาค้อ	เพชรบูรณ์		/	47	16.849167	101.197500	ปกติ	นางสาวจุฑารัตน์ จันทร์แสน	082-1757784	สถานีอุตุนิยมวิทยา
7	120202	บ้านศิลา	หล่มเก่า	เพชรบูรณ์		/	47	17.095556	101.539722	ปกติ	นางอรพิน อินทร์การทุม	084-8143543	สถานีอุตุนิยมวิทยา
8	091601	บ้านบึงคล้า	หล่มสัก	เพชรบูรณ์		/	47	16.686389	101.275278	ปกติ	นางสาวจิตติมา พรหมพ้วย	091-7235825	สถานีอุตุนิยมวิทยา
9	100103	บ้านบางพุทรา	เมืองสิงห์บุรี	สิงห์บุรี	/		47	14.899055	100.401269	ปกติ	นางผุสดี คงมี	087-1139256	สถานีอุทกวิทยา
10	100104	บ้านบางแก้ว	เมืองอ่างทอง	อ่างทอง	/		47	14.590542	100.453282	ปกติ	นางสาววิมลทา สารการ	065-6804674	สถานีอุทกวิทยา
11	100105	สะพานสวนนก	พระนครศรีอยุธยา	พระนครศรีอยุธยา	/		47	14.369233	100.528838	ปกติ	นายสันติสุข กลั่นใสสุข	085-1968427	สถานีอุทกวิทยา
12	120102	วัดธรรมนิยม	พระนครศรีอยุธยา	พระนครศรีอยุธยา	/		47	14.359061	100.581303	ปกติ	นายปัจจมา ลอยละไม	094-1176236	สถานีอุทกวิทยา
13	100107	โรงเรียนคณะราษฎรบำรุง	เมืองปทุมธานี	ปทุมธานี	/		47	14.019859	100.537086	ปกติ	นายเดชา ดั่งเงิน	085-7319983	สถานีอุทกวิทยา
14	100108	ชลประทานปากเกร็ด	ปากเกร็ด	นนทบุรี	/		47	13.894576	100.491773	ปกติ	นายโกวิทย์ เต่าทอง	087-0552508	สถานีอุทกวิทยา
15	100109	สะพานพุทธยอดฟ้า	เขตธนบุรี	กรุงเทพมหานคร	/		47	13.738917	100.496103	ปกติ	นางสิริพร อยู๋โพธิ์	081-8280410	สถานีอุทกวิทยา