



# แผนปฏิบัติการ บรรเทาภาวะน้ำท่วม

1 พฤษภาคม – 31 ตุลาคม 2565

ตามปฏิทินการบริหารจัดการน้ำ ปี 2565



ราชบุรี กาญจนบุรี นครปฐม  
ประจวบคีรีขันธ์ เพชรบุรี  
สมุทรสาคร สมุทรสงคราม และ  
สุพรรณบุรี

จัดทำโดย  
ศูนย์อำนวยการติดตาม  
และแก้ไขปัญหาน้ำแล้งและน้ำท่วม  
กรมทรัพยากรน้ำ ปี พ.ศ. 2565 – 2566

## คำนำ

ตามมติคณะรัฐมนตรี เมื่อวันที่ 3 พฤษภาคม 2565 รับทราบมาตรการรับมือฤดูฝน ปี 2565 และโครงการเพิ่มประสิทธิภาพการบริหารจัดการทรัพยากรน้ำในช่วงฤดูฝน ปี 2565 และการกักเก็บน้ำเพื่อฤดูแล้ง ปี 2565/2566 โดยมอบหมายหน่วยงานที่เกี่ยวข้องจัดทำแผนปฏิบัติการตามมาตรการต่อไป โดยมาตรการที่ 7 ได้มอบหมายให้กรมทรัพยากรน้ำเตรียมความพร้อม และวางแผนเครื่องจักร เครื่องมือ ประจำพื้นที่เสี่ยงน้ำท่วม และฝนน้อยกว่าค่าปกติ ให้แล้วเสร็จภายในเดือนกรกฎาคม พ.ศ. 2565

ดังนั้นกรมทรัพยากรน้ำจึงได้จัดทำแผนปฏิบัติการบรรเทาภาวะน้ำท่วม ประจำปี 2565/2566 ของสำนักงานทรัพยากรน้ำภาค 7 เพื่อเป็นการเตรียมความพร้อม การกำหนดแผนงาน และมาตรการเชิงปฏิบัติด้านการบรรเทาภาวะวิกฤติในแต่ละพื้นที่ โดยแผนปฏิบัติการฯ ฉบับนี้ มีวัตถุประสงค์เพื่อให้เจ้าหน้าที่ของกรมทรัพยากรน้ำและผู้ที่เกี่ยวข้อง ทราบถึงกระบวนการปฏิบัติงาน การเตรียมความพร้อมด้านต่าง ๆ แผนปฏิบัติการบรรเทาภาวะน้ำท่วม และรายชื่อเจ้าหน้าที่ในการติดต่อประสานงานของสำนักงานทรัพยากรน้ำภาค 7

สุดท้ายนี้ ศูนย์ป้องกันวิกฤติน้ำ ขอขอบพระคุณทุกหน่วยงานภายในกรมทรัพยากรน้ำในการรวบรวมข้อมูลด้านต่างๆ โดยเฉพาะอย่างยิ่งสำนักงานทรัพยากรน้ำภาค 7 ที่ร่วมกันจัดทำแผนปฏิบัติการบรรเทาภาวะน้ำท่วมให้แล้วเสร็จ และเป็นไปตามวัตถุประสงค์ที่กำหนดไว้

ศูนย์ป้องกันวิกฤติน้ำ

**แผนปฏิบัติการบรรเทาภาวะน้ำท่วมในพื้นที่จังหวัดกาญจนบุรี นครปฐม  
ประจวบคีรีขันธ์ เพชรบุรี ราชบุรี สมุทรสงคราม สมุทรสาคร และสุพรรณบุรี  
ตามปฏิทินการบริหารจัดการทรัพยากรน้ำ ของ สำนักงานทรัพยากรน้ำแห่งชาติ**

เนื้อหา	หน้า
แผนปฏิบัติการบรรเทาภาวะน้ำท่วมในพื้นที่จังหวัดกาญจนบุรี นครปฐม ประจวบคีรีขันธ์ เพชรบุรี ราชบุรี สมุทรสงคราม สมุทรสาคร และสุพรรณบุรี	1
1. บทนำ	1
2. วัตถุประสงค์	1
3. ประโยชน์ที่ได้รับ	2
4. สรุปผลการให้ความช่วยเหลือของสำนักงานทรัพยากรน้ำภาค 7	2
ผลการให้ความช่วยเหลือพื้นที่ประสบปัญหาอุทกภัยตั้งแต่ ปี พ.ศ. 2560 - 2564	2
5. งบประมาณที่ได้รับการจัดสรร	3
6. ข้อมูลเชิงพื้นที่	3
6.1 พื้นที่รับผิดชอบของสำนักงานทรัพยากรน้ำภาค 7	3
6.2 พื้นที่เสี่ยงน้ำท่วม	3
7. ข้อมูลความพร้อมด้านอุปกรณ์/เครื่องมือ/อาคารชลศาสตร์	8
7.1 ความพร้อมด้านสถานีตรวจวัดสถานการณ์น้ำ	8
7.2 ความพร้อมด้านอุปกรณ์และเครื่องมือ	8
8. ข้อมูลความพร้อมด้านบุคลากร	11
8.1 เจ้าหน้าที่ด้านเฝ้าระวังสถานการณ์ด้านภาวะน้ำท่วมและภาวะน้ำแล้ง	11
8.2 เจ้าหน้าที่ด้านการปฏิบัติงานเชิงพื้นที่รายจังหวัด	11
8.3 รายชื่อผู้รู้ประจำสถานีเตือนภัยล่วงหน้าน้ำหลาก-ดินถล่มในพื้นที่	11
8.4 รายชื่อเจ้าหน้าที่ส่วนกลางในการติดตามสถานการณ์ด้านภาวะน้ำท่วมและภาวะน้ำแล้ง	12
9. แผนปฏิบัติการบรรเทาภาวะน้ำท่วมและภาวะน้ำแล้ง	12
แผนปฏิบัติการเพื่อรับสถานการณ์น้ำท่วมหลากดินโคลนถล่มประจำเดือน พฤษภาคม - ตุลาคม 2565	12
<b>ภาคผนวก 1</b> พื้นที่เสี่ยงน้ำท่วมเดือนกรกฎาคม – ธันวาคม ในขอบเขตสำนักงานทรัพยากรน้ำภาค 7	
<b>ภาคผนวก 2</b> ความพร้อมด้านสถานีตรวจวัดสถานการณ์น้ำ (สถานี Early Warning โทรมมาตร กล้อง CCTV และสถานีอุตุ-อุทกวิทยา)	
<b>ภาคผนวก 3</b> สถานีตรวจวัดแหล่งน้ำขนาดเล็ก	
<b>ภาคผนวก 4</b> ความพร้อมด้านความมั่นคงของอ่างเก็บน้ำ	

## แผนปฏิบัติการบรรเทาภาวะน้ำท่วมในพื้นที่จังหวัดกาญจนบุรี นครปฐม ประจวบคีรีขันธ์ เพชรบุรี ราชบุรี สมุทรสงคราม สมุทรสาคร และสุพรรณบุรี

### 1. บทนำ

กรมทรัพยากรน้ำ ในฐานะที่เป็นหน่วยงานปฏิบัติในสังกัดกระทรวงทรัพยากรธรรมชาติและสิ่งแวดล้อม มีภารกิจรับผิดชอบเกี่ยวกับทรัพยากรน้ำผิวดินในพื้นที่นอกเขตชลประทาน/พื้นที่เกษตรน้ำฝน จำนวน 117 ล้านไร่ ซึ่งศักยภาพด้านทรัพยากรน้ำของพื้นที่จะขึ้นอยู่กับปริมาณฝนที่ตกในพื้นที่เป็นหลัก เนื่องจากไม่มีแหล่งเก็บกักน้ำขนาดใหญ่และระบบชลประทาน ที่จะใช้สามารถควบคุมปริมาณน้ำและการใช้น้ำของพื้นที่ได้ ทำให้พื้นที่นอกเขตชลประทาน ต้องเผชิญเหตุกับปัญหาภัยพิบัติอันเกิดจากน้ำ ไม่ว่าจะเป็นปัญหาภาวะน้ำท่วมและปัญหาภาวะน้ำแล้ง และเนื่องจากปัจจัยของการเกิดเหตุวิกฤติน้ำในพื้นที่นอกเขตชลประทานไม่สามารถควบคุมได้ การเตรียมความพร้อมในการเผชิญเหตุจึงเป็นสิ่งสำคัญ เพื่อให้หน่วยงานมีความพร้อมในการช่วยเหลือประชาชนที่ได้รับความเดือดร้อนจากปัญหาวิกฤติน้ำได้อย่างมีประสิทธิภาพ ซึ่งกรมทรัพยากรน้ำ ได้รับการจัดสรรงบประมาณในการบริหารจัดการเพื่อรองรับสภาวะวิกฤติน้ำ ตั้งแต่ปีงบประมาณ พ.ศ. 2556 ถึงปัจจุบัน โดยได้จัดสรรงบประมาณดังกล่าว ลงสู่สำนักงานทรัพยากรน้ำภาค 7 เพื่อใช้ปฏิบัติงานให้ความช่วยเหลือประชาชนที่ได้รับความเดือดร้อนจากปัญหาภาวะน้ำแล้งและภาวะน้ำท่วม จึงต้องมีการจัดทำแผนปฏิบัติการบรรเทาภาวะน้ำแล้งและภาวะน้ำท่วม เพื่อใช้เป็นคู่มือในการปฏิบัติงานร่วมกับหน่วยงานที่เกี่ยวข้อง และทำให้การใช้จ่ายงบประมาณและผลการปฏิบัติงานช่วยเหลือประชาชนที่ได้รับความเดือดร้อนจากภัยพิบัติด้านน้ำเป็นไปอย่างมีประสิทธิภาพ

นอกจากนี้ สำนักงานทรัพยากรน้ำแห่งชาติ ซึ่งเป็นหน่วยงานกำกับนโยบายด้านทรัพยากรน้ำของประเทศ ได้กำหนดให้หน่วยงานที่เกี่ยวข้องปฏิบัติตามปฏิทินการบริหารจัดการทรัพยากรน้ำช่วงฤดูฝนและฤดูแล้ง โดยกรมทรัพยากรน้ำเป็นหนึ่งในหน่วยงานที่ต้องถือปฏิบัติตามปฏิทินดังกล่าว จึงจัดทำแผนปฏิบัติการบรรเทาภาวะน้ำแล้งและภาวะน้ำท่วม เพื่อตอบสนองนโยบายของสำนักงานทรัพยากรน้ำแห่งชาติ

### 2. วัตถุประสงค์

1) เพื่อเป็นการเตรียมความพร้อมในการรับมือกับภาวะน้ำแล้งและภาวะน้ำท่วมของกรมทรัพยากรน้ำ โดยเฉพาะการเตรียมความพร้อมของระบบปฏิบัติการเฝ้าระวังและเตือนภัยล่วงหน้าน้ำหลาก-ดินถล่ม (Early Warning System) ระบบตรวจวัดสถานการณ์น้ำทางไกลอัตโนมัติ อุปกรณ์เครื่องมือ (เครื่องสูบน้ำ รถบรรทุกน้ำ รถยนต์บรรทุก เรือท้องแบน) ความพร้อมด้านความมั่นคงแข็งแรงของอาคารชลศาสตร์ ความพร้อมของเจ้าหน้าที่ด้านการเฝ้าระวังสถานการณ์ เจ้าหน้าที่ด้านการปฏิบัติงานเชิงพื้นที่รายจังหวัด และรายชื่อผู้รู้ประจำสถานีเตือนภัยล่วงหน้าน้ำหลาก-ดินถล่มในพื้นที่

2) เพื่อให้กรมทรัพยากรน้ำ มีแผนปฏิบัติการบรรเทาภาวะน้ำแล้งและภาวะน้ำท่วม ที่ตอบสนองต่อการดำเนินงานตามมาตรการรองรับสถานการณ์ฤดูแล้งและฤดูฝนของสำนักงานทรัพยากรน้ำแห่งชาติ

3) เพื่อให้สำนักงานทรัพยากรน้ำภาค 7 มีแผนปฏิบัติการบรรเทาภาวะน้ำแล้งและภาวะน้ำท่วมของสำนักงานทรัพยากรน้ำภาค 7 ที่จะใช้เป็นคู่มือในการปฏิบัติงานเผชิญเหตุ โดยบูรณาการกับหน่วยงานที่

เกี่ยวข้องในพื้นที่รับผิดชอบ เช่น จังหวัด สำนักงานป้องกันและบรรเทาสาธารณภัยเขต สำนักงานป้องกันและ  
บรรเทาสาธารณภัยจังหวัด สำนักงานทรัพยากรธรรมชาติและสิ่งแวดล้อมจังหวัด เป็นต้น

### 3. ประโยชน์ที่ได้รับ

1) กรมทรัพยากรน้ำ โดยเฉพาะสำนักงานทรัพยากรน้ำภาค 7 มีความพร้อมที่จะปฏิบัติงานเผชิญเหตุ  
กับปัญหาภัยพิบัติอันเกิดจากน้ำ และบูรณาการกับหน่วยงานที่เกี่ยวข้อง ในการให้ความช่วยเหลือประชาชนที่  
ได้รับความเดือดร้อนจากปัญหาภาวะน้ำแล้งและภาวะน้ำท่วมได้อย่างทันต่อเหตุการณ์

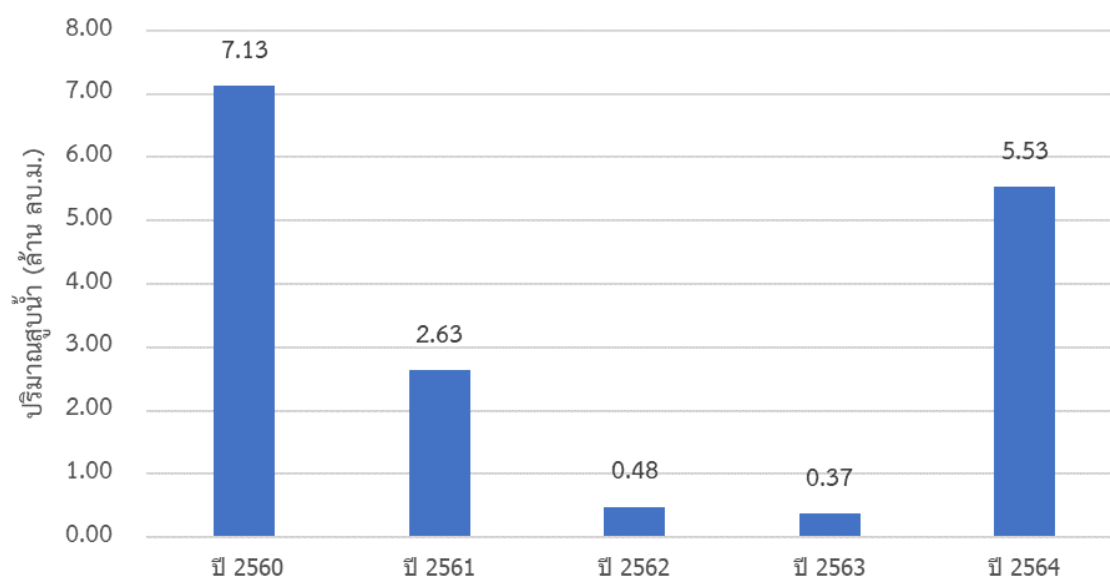
2) กรมทรัพยากรน้ำ สามารถปฏิบัติงานที่ตอบสนองต่อปฏิทินการบริหารจัดการทรัพยากรน้ำช่วงฤดูฝน  
และฤดูแล้งของสำนักงานทรัพยากรน้ำแห่งชาติ

3) สำนักงานทรัพยากรน้ำภาค 7 มีคู่มือในการปฏิบัติงานเผชิญเหตุ โดยบูรณาการกับหน่วยงานที่  
เกี่ยวข้องได้อย่างมีประสิทธิภาพ

### 4. สรุปผลการให้ความช่วยเหลือของสำนักงานทรัพยากรน้ำภาค 7

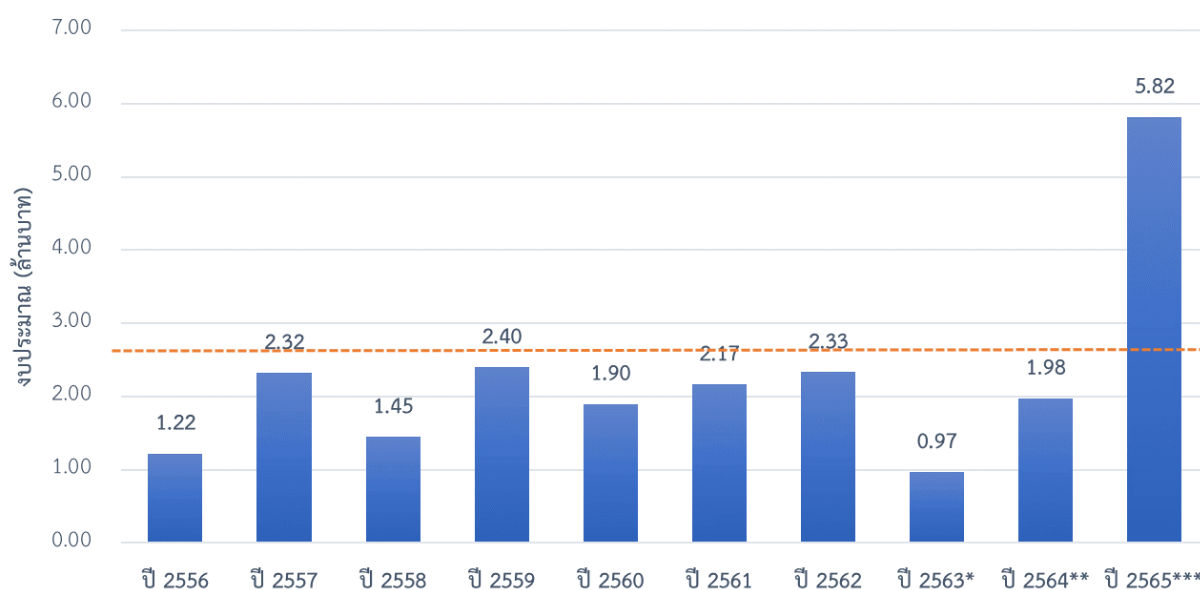
ผลการให้ความช่วยเหลือพื้นที่ประสบปัญหาอุทกภัยตั้งแต่ ปี พ.ศ. 2560 - 2564

ผลการให้ความช่วยเหลือพื้นที่ประสบปัญหาอุทกภัย สทภ.7



## 5. งบประมาณที่ได้รับการจัดสรร

งบประมาณที่ได้รับจัดสรรของสำนักงานทรัพยากรน้ำภาค 7



หมายเหตุ : \*คปว ได้รับการโอนภารกิจตั้งแต่ปี พ.ศ. 2563

\*\* งบประมาณที่จัดสรรลงหน่วยงาน ปรับตามความเป็นจริง ตั้งแต่ปี พ.ศ. 2563-2564

\*\*\* งบประมาณปี พ.ศ. 2565 ประเมินตามหลักเกณฑ์การจัดสรรงบประมาณ

## 6. ข้อมูลเชิงพื้นที่

### 6.1 พื้นที่รับผิดชอบของสำนักงานทรัพยากรน้ำภาค 7

สำนักงานทรัพยากรน้ำภาค 7 มีพื้นที่รับผิดชอบ 8 จังหวัด ประกอบด้วย จังหวัดกาญจนบุรี นครปฐม ประจวบคีรีขันธ์ เพชรบุรี ราชบุรี สมุทรสงคราม สมุทรสาคร และสุพรรณบุรี รายละเอียดแสดงดังรูปที่ 1

### 6.2 พื้นที่เสี่ยงน้ำท่วม

#### 6.2.1 พื้นที่เสี่ยงน้ำท่วมเดือนกรกฎาคม ประกอบด้วย

- 1) จังหวัดกาญจนบุรี จำนวน 9 อำเภอ ประกอบด้วย ด้านมะขามเตี้ย ท่าม่วง ท่ามะกา บ่อพลอย พนมทวน เมืองกาญจนบุรี เลาขวัญ หนองปรือ และห้วยกระเจา
- 2) จังหวัดประจวบคีรีขันธ์ จำนวน 2 อำเภอ ประกอบด้วย ปราณบุรี และหัวหิน
- 3) จังหวัดเพชรบุรี จำนวน 8 อำเภอ ประกอบด้วย แก่งกระจาน เขาย้อย ชะอำ ท่าสาย บ้านลาด บ้านแหลม เมืองเพชรบุรี และหนองหญ้าปล้อง
- 4) จังหวัดราชบุรี จำนวน 6 อำเภอ ประกอบด้วย จอมบึง บ้านโป่ง ปากท่อ โพธาราม เมืองราชบุรี และสวนผึ้ง
- 5) จังหวัดสมุทรสงคราม จำนวน 2 อำเภอ ประกอบด้วย เมืองสมุทรสงคราม และอัมพวา
- 6) จังหวัดสุพรรณบุรี จำนวน 17 อำเภอ ประกอบด้วย ดอนเจดีย์ ด่านช้าง เดิมบางนางบัว

เมืองสุพรรณบุรี สามชุก หนองหญ้าไซ อุ้มทอง โกสุมพิสัย ชื่นชม เชียงยืน นาเชือก นาตุ่น บรปือ พยัคฆภูมิพิสัย  
เมืองมหาสารคาม ยางสีสุราช และวาปีปทุม

7) จังหวัดร้อยเอ็ด จำนวน 19 อำเภอ ประกอบด้วย เกษตรวิสัย จตุรพักตรพิมาน จังหาร  
เชียงขวัญ ทุ่งเขาหลวง ธวัชบุรี ปทุมรัตน์ พนมไพร โพนทราย โพนทอง เมืองร้อยเอ็ด เมืองสรวง  
ศรีสมเด็จ สุวรรณภูมิ เสนภูมิ หนองพอก หนองฮี และอาจสามารถ

#### 6.2.2 พื้นที่เสี่ยงน้ำท่วมเดือนสิงหาคม ประกอบด้วย

1) จังหวัดกาญจนบุรี จำนวน 9 อำเภอ ประกอบด้วย ด้านมะขามเตี้ย ท่าม่วง ท่ามะกา  
บ่อพลอย พนมทวน เมืองกาญจนบุรี เลาชวีญ หนองปรือ และห้วยกระเจา

2) จังหวัดประจวบคีรีขันธ์ จำนวน 2 อำเภอ ประกอบด้วย ปราณบุรี และหัวหิน

3) จังหวัดเพชรบุรี จำนวน 8 อำเภอ ประกอบด้วย แก่งกระจาน เขาย้อย ชะอำ ท่าทาง  
บ้านลาด บ้านแหลม เมืองเพชรบุรี และหนองหญ้าปล้อง

4) จังหวัดราชบุรี จำนวน 6 อำเภอ ประกอบด้วย จอมบึง บ้านโป่ง ปากท่อ โพธาราม  
เมืองราชบุรี และสวนผึ้ง

5) จังหวัดสมุทรสงคราม จำนวน 2 อำเภอ ประกอบด้วย เมืองสมุทรสงคราม และอัมพวา

6) จังหวัดสุพรรณบุรี จำนวน 7 อำเภอ ประกอบด้วย ดอนเจดีย์ ด้านช้าง เดิมบางนางบวช  
เมืองสุพรรณบุรี สามชุก หนองหญ้าไซ และอุ้มทอง

#### 6.2.3 พื้นที่เสี่ยงน้ำท่วมเดือนกันยายน ประกอบด้วย

1) จังหวัดกาญจนบุรี จำนวน 9 อำเภอ ประกอบด้วย ด้านมะขามเตี้ย ท่าม่วง ท่ามะกา  
บ่อพลอย พนมทวน เมืองกาญจนบุรี เลาชวีญ หนองปรือ และห้วยกระเจา

2) จังหวัดประจวบคีรีขันธ์ จำนวน 2 อำเภอ ประกอบด้วย ปราณบุรี และหัวหิน

3) จังหวัดเพชรบุรี จำนวน 8 อำเภอ ประกอบด้วย แก่งกระจาน เขาย้อย ชะอำ ท่าทาง  
บ้านลาด บ้านแหลม เมืองเพชรบุรี และหนองหญ้าปล้อง

4) จังหวัดราชบุรี จำนวน 6 อำเภอ ประกอบด้วย จอมบึง บ้านโป่ง ปากท่อ โพธาราม  
เมืองราชบุรี และสวนผึ้ง

5) จังหวัดสมุทรสงคราม จำนวน 2 อำเภอ ประกอบด้วย เมืองสมุทรสงคราม และอัมพวา

6) จังหวัดสุพรรณบุรี จำนวน 7 อำเภอ ประกอบด้วย ดอนเจดีย์ ด้านช้าง เดิมบางนางบวช  
เมืองสุพรรณบุรี สามชุก หนองหญ้าไซ และอุ้มทอง

#### 6.2.4 พื้นที่เสี่ยงน้ำท่วมเดือนตุลาคม ประกอบด้วย

1) จังหวัดกาญจนบุรี จำนวน 9 อำเภอ ประกอบด้วย ด้านมะขามเตี้ย ท่าม่วง ท่ามะกา  
บ่อพลอย พนมทวน เมืองกาญจนบุรี เลาชวีญ หนองปรือ และห้วยกระเจา

2) จังหวัดประจวบคีรีขันธ์ จำนวน 2 อำเภอ ประกอบด้วย ปราณบุรี และหัวหิน

3) จังหวัดเพชรบุรี จำนวน 8 อำเภอ ประกอบด้วย แก่งกระจาน เขาย้อย ชะอำ ท่าทาง  
บ้านลาด บ้านแหลม เมืองเพชรบุรี และหนองหญ้าปล้อง

4) จังหวัดราชบุรี จำนวน 6 อำเภอ ประกอบด้วย จอมบึง บ้านโป่ง ปากท่อ โพธาราม  
เมืองราชบุรี และสวนผึ้ง

5) จังหวัดสมุทรสงคราม จำนวน 2 อำเภอ ประกอบด้วย เมืองสมุทรสงคราม และอัมพวา

6) จังหวัดสุพรรณบุรี จำนวน 7 อำเภอ ประกอบด้วย ดอนเจดีย์ ด่านช้าง เดิมบางนางบวช  
เมืองสุพรรณบุรี สามชุก หนองหญ้าไซ และอู่ทอง

#### 6.2.5 พื้นที่เสี่ยงน้ำท่วมเดือนพฤศจิกายน ประกอบด้วย

1) จังหวัดกาญจนบุรี จำนวน 9 อำเภอ ประกอบด้วย ด่านมะขามเตี้ย ท่าม่วง ท่ามะกา  
บ่อพลอย พนมทวน เมืองกาญจนบุรี เลาช่วญ หนองปรือ และห้วยกระเจา

2) จังหวัดประจวบคีรีขันธ์ จำนวน 2 อำเภอ ประกอบด้วย ปรานบุรี และหัวหิน

3) จังหวัดเพชรบุรี จำนวน 8 อำเภอ ประกอบด้วย แก่งกระจาน เขาย้อย ชะอำ ท่าทาง  
บ้านลาด บ้านแหลม เมืองเพชรบุรี และหนองหญ้าปล้อง

4) จังหวัดราชบุรี จำนวน 6 อำเภอ ประกอบด้วย จอมบึง บ้านโป่ง ปากท่อ โพธาราม  
เมืองราชบุรี และสวนผึ้ง

5) จังหวัดสมุทรสงคราม จำนวน 2 อำเภอ ประกอบด้วย เมืองสมุทรสงคราม และอัมพวา

6) จังหวัดสุพรรณบุรี จำนวน 7 อำเภอ ประกอบด้วย ดอนเจดีย์ ด่านช้าง เดิมบางนางบวช  
เมืองสุพรรณบุรี สามชุก หนองหญ้าไซ และอู่ทอง

#### 6.2.6 พื้นที่เสี่ยงน้ำท่วมเดือนธันวาคม ประกอบด้วย

1) จังหวัดกาญจนบุรี จำนวน 9 อำเภอ ประกอบด้วย ด่านมะขามเตี้ย ท่าม่วง ท่ามะกา  
บ่อพลอย พนมทวน เมืองกาญจนบุรี เลาช่วญ หนองปรือ และห้วยกระเจา

2) จังหวัดประจวบคีรีขันธ์ จำนวน 2 อำเภอ ประกอบด้วย ปรานบุรี และหัวหิน

3) จังหวัดเพชรบุรี จำนวน 8 อำเภอ ประกอบด้วย แก่งกระจาน เขาย้อย ชะอำ ท่าทาง  
บ้านลาด บ้านแหลม เมืองเพชรบุรี และหนองหญ้าปล้อง

4) จังหวัดราชบุรี จำนวน 6 อำเภอ ประกอบด้วย จอมบึง บ้านโป่ง ปากท่อ โพธาราม  
เมืองราชบุรี และสวนผึ้ง

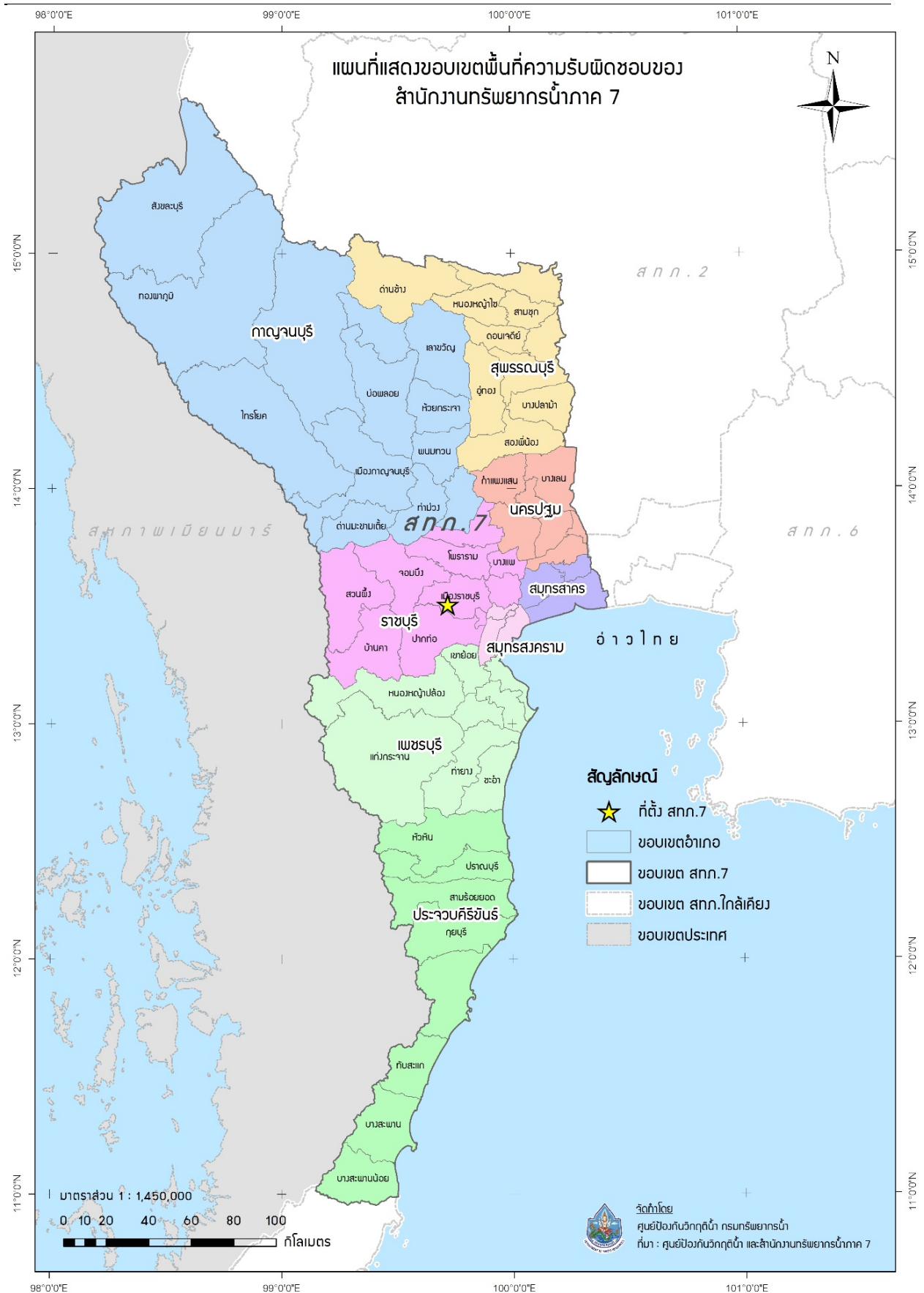
5) จังหวัดสมุทรสงคราม จำนวน 2 อำเภอ ประกอบด้วย เมืองสมุทรสงคราม และอัมพวา

6) จังหวัดสุพรรณบุรี จำนวน 17 อำเภอ ประกอบด้วย ดอนเจดีย์ ด่านช้าง เดิมบางนางบวช  
เมืองสุพรรณบุรี สามชุก หนองหญ้าไซ อู่ทอง โกสัมพีสย์ ชื่นชม เชียงยืน นาเชือก นาคุณ บริบูรณ์ พยัคฆภูมิพิสัย  
เมืองมหาสารคาม ยางสีสุราช และวาปีปทุม

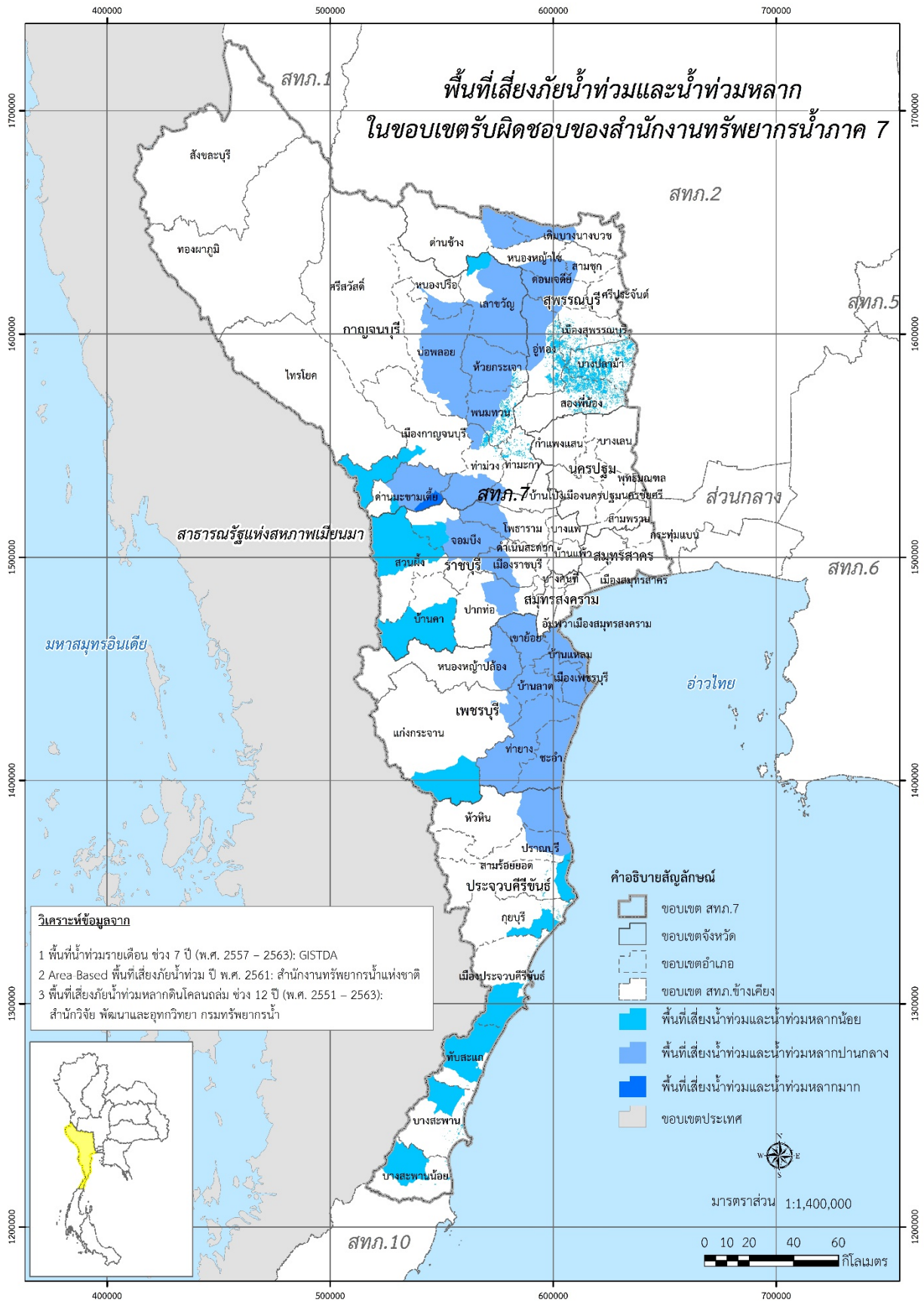
7) จังหวัดร้อยเอ็ด จำนวน 19 อำเภอ ประกอบด้วย เกษตรวิสัย จตุรพักตรพิมาน จังหาร  
เชียงขวัญ ทุ่งเขาหลวง ธวัชบุรี ปทุมรัตน์ พนมไพร โพนสีชัย โพนทราย โพนทอง เมืองร้อยเอ็ด เมืองสรวง  
ศรีสมเด็จ สุวรรณภูมิ เสลภูมิ หนองพอก หนองฮี และอาจสามารถ

รายละเอียดแสดงดังรูปที่ 2 และสรุปรายละเอียดระดับตำบลแสดงในภาคผนวก 1





รูปที่ 1 ขอบเขตพื้นที่ความรับผิดชอบของสำนักงานทรัพยากรน้ำภาค 7



รูปที่ 2 พื้นที่เสี่ยงน้ำท่วมในขอบเขตของสำนักงานทรัพยากรน้ำภาค 7

## 7. ข้อมูลความพร้อมด้านอุปกรณ์/เครื่องมือ/อาคารชลศาสตร์

7.1 ความพร้อมด้านสถานีตรวจวัดสถานการณ์น้ำ จำนวน 184 สถานี ประกอบด้วย

1) ระบบปฏิบัติการเฝ้าระวังและเตือนภัยล่วงหน้าน้ำหลาก-ดินถล่ม (Early Warning System) จำนวน 104 สถานี (<http://ews.dwr.go.th/ews/>)

2) ระบบตรวจวัดสถานการณ์น้ำทางไกลอัตโนมัติ (โทรมาตร) จำนวน 27 สถานี และระบบกล้อง CCTV จำนวน 15 สถานี สถานีอุตุ-อุทกวิทยา จำนวน 10 สถานี (รายละเอียดแสดงดังรูปที่ 3 และรายละเอียดของสถานีตรวจวัดสภาพน้ำทางไกลอัตโนมัติระบบกล้อง CCTV และสถานีอุตุ-อุทกวิทยาในภาคผนวก 2 และสามารถดูรายละเอียดได้ที่เว็บไซต์ <http://mekhala.dwr.go.th/>)

3) สถานีตรวจวัดแหล่งน้ำขนาดเล็ก จำนวน 28 แห่ง (รายละเอียดแสดงดังรูปที่ 3 และรายละเอียดของสถานีตรวจวัดแหล่งน้ำขนาดเล็กในภาคผนวก 3 และสามารถดูรายละเอียดได้ที่เว็บไซต์ <http://srm-woc.dwr.go.th/>)

7.2 ความพร้อมด้านอุปกรณ์และเครื่องมือ

1) เครื่องสูบน้ำ จำนวน 35 เครื่อง ใช้งานได้ 13 เครื่อง ประกอบด้วย

- เครื่องสูบน้ำขนาด 8 นิ้ว จำนวน 2 เครื่อง (ใช้งานได้ 2 เครื่อง)
- เครื่องสูบน้ำขนาด 10 นิ้ว จำนวน 3 เครื่อง (ใช้งานได้ 1 เครื่อง)
- เครื่องสูบน้ำขนาด 12 นิ้ว จำนวน 25 เครื่อง (ใช้งานได้ 8 เครื่อง)
- เครื่องสูบน้ำขนาด 26 นิ้ว จำนวน 2 เครื่อง (ใช้งานได้ 0 เครื่อง)
- เครื่องสูบน้ำขนาด 30 นิ้ว จำนวน 3 เครื่อง (ใช้งานได้ 2 เครื่อง)

2) รถบรรทุก จำนวน 9 คัน ใช้งานได้ 9 คัน ประกอบด้วย

- รถยนต์บรรทุกน้ำ ขนาด 6,000 ลิตร จำนวน 2 คัน (ใช้งานได้ 2 คัน)
- รถยนต์บรรทุก 6 ล้อ จำนวน 3 คัน (ใช้งานได้ 3 คัน)
- รถยนต์บรรทุก 6 ล้อ พร้อมเครน จำนวน 2 คัน (ใช้งานได้ 2 คัน)
- รถยนต์บรรทุก 6 ล้อ (NGV) จำนวน 1 คัน (ใช้งานได้ 1 คัน)
- รถยนต์บรรทุก 10 ล้อ (NGV) พร้อมเครน จำนวน 1 คัน (ใช้งานได้ 1 คัน)

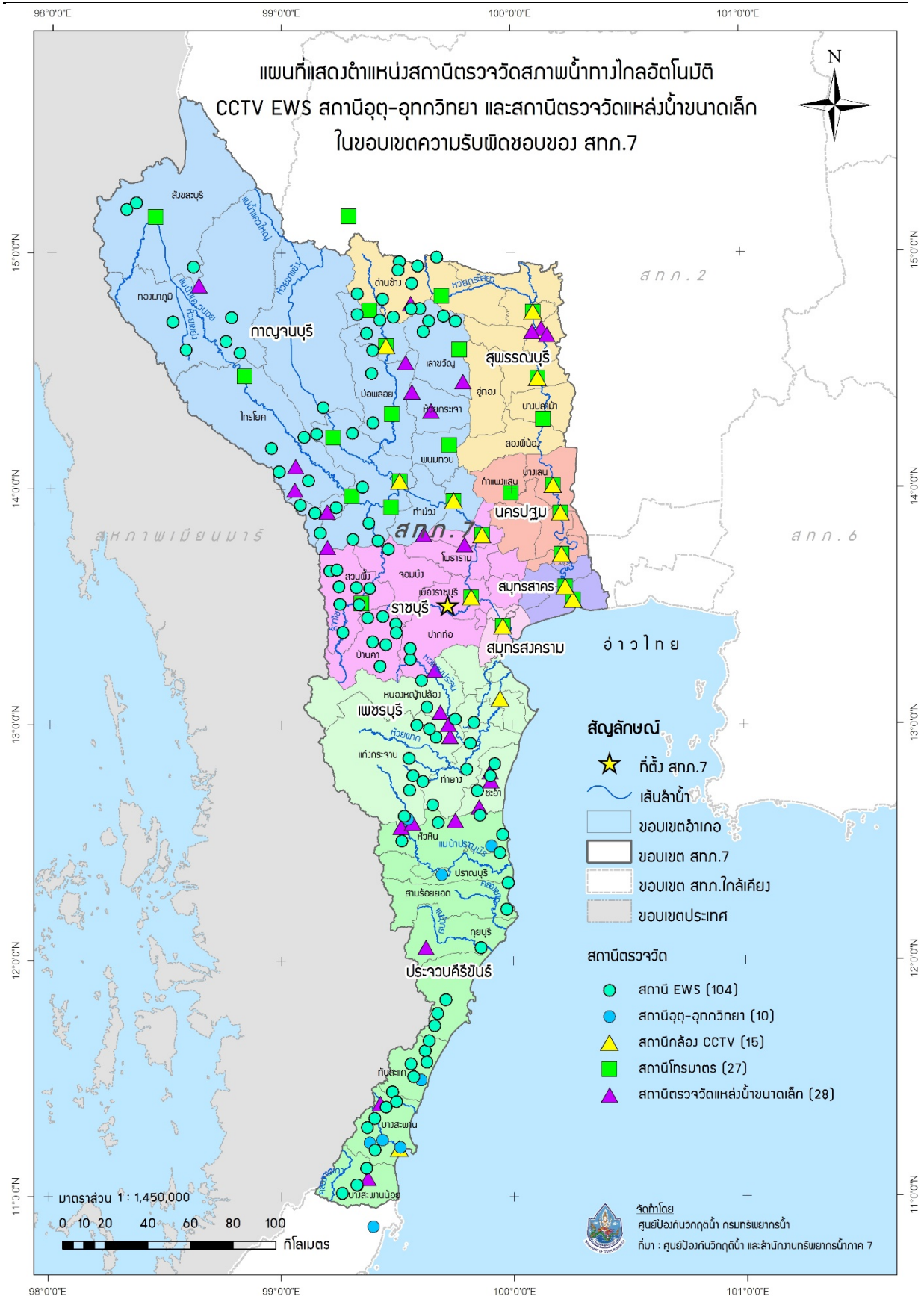
3) รถชุด จำนวน 2 คัน ใช้งานได้ 2 คัน

4) เรือตูดโคลน 2 ลำ ใช้งานได้ 2 ลำ

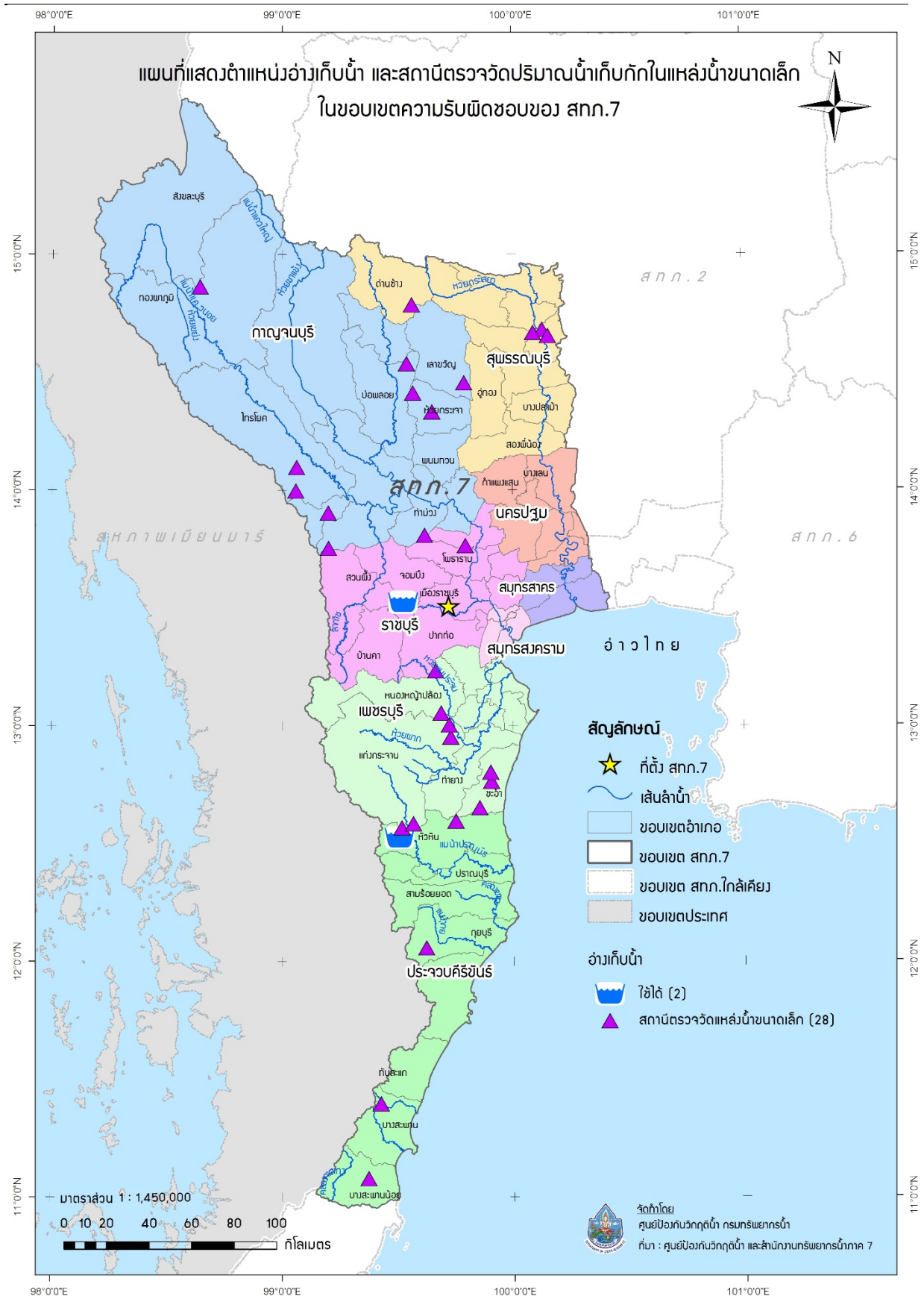
5) ชุดประปาสนาม จำนวน 2 ชุด ใช้งานได้ 0 ชุด

6) ความพร้อมด้านความมั่นคงของอ่างเก็บน้ำ จำนวน 2 แห่ง (ใช้งานได้ 2 แห่ง)

รายละเอียดของความพร้อมด้านความมั่นคงของอ่างเก็บน้ำแสดงดังรูปที่ 4 และรายละเอียดของความพร้อมด้านความมั่นคงของอ่างเก็บน้ำในภาคผนวก 4



**รูปที่ 3** ตำแหน่งสถานีตรวจวัดสภาพน้ำทางไกลอัตโนมัติ CCTV EWS สถานีอุตุ-อุทกวิทยา และสถานีตรวจวัดแหล่งน้ำขนาดเล็ก ในเขตพื้นที่ความรับผิดชอบของสำนักงานทรัพยากรน้ำภาค 7



รูปที่ 4 ตำแหน่งโครงการพัฒนาแหล่งน้ำประเภทอ่างเก็บน้ำ ในเขตพื้นที่ความรับผิดชอบของ  
สำนักงานทรัพยากรน้ำภาค 7

## 8. ข้อมูลความพร้อมด้านบุคลากร

8.1 เจ้าหน้าที่ด้านเฝ้าระวังสถานการณ์ด้านภาวะน้ำท่วมและภาวะน้ำแล้ง จำนวน 10 ราย

ลำดับ	ชื่อ-นามสกุล	สถานที่	เบอร์โทรศัพท์
1	นายเรวัตร์ วงศ์ศิลป์	ราชบุรี	081-827-1564
2	นายสามารถ สกุลใจแก้ว	ราชบุรี	085-324-9944
3	นายพัฒนา ชูศิลป์	ราชบุรี	089-547-9479
4	นางสาวเปี่ยมศิริ มากสงขลา	ราชบุรี	065-161-6146
5	นายมานิตย์ เสือเดช	ราชบุรี	096-381-8813
6	นายหิรัญ เจริญพร	ราชบุรี	097-069-6110
7	นายเอกลักษณ์ กลัดแก้ว	ราชบุรี	081-178-6885
8	นางสาวเสาวลักษณ์ ปลอดโปร่ง	ราชบุรี	093-423-7737
9	นายบุญเกื้อ เกตุคำ	ราชบุรี	089-2058281
10	นายวิชาเยล พัฒนาติสัย	ราชบุรี	089-2058274

8.2 เจ้าหน้าที่ด้านการปฏิบัติงานเชิงพื้นที่รายจังหวัด จำนวน 9 ราย

ลำดับ	ชื่อ-นามสกุล	สถานที่	เบอร์โทรศัพท์
1	ว่าที่ร้อยตรีธนทรัพย์ ลิ้มพัฒน์อักษร	กาญจนบุรี	081-9160095
2	นายชาญชัย พึ่งไร่ทอง	สมุทรสงคราม	087-6694410
3	นางสาวศรินวล เริ่มภักดี	ราชบุรี	081-9420268
4	นายมนตรี โภโค	เพชรบุรี	081-9841621
5	นายเชตุ จันทร์ถิ	ประจวบคีรีขันธ์	065-6154156
6	นายสมชาย สิทธิสร	สุพรรณบุรี/นครปฐม	095-5031673
7	นายสถาพร เผ่าจินดา	สมุทรสาคร	081-8694631
8	นายบุญเกื้อ เกตุคำ	(หัวหน้าทีม)	089-2058281
9	นายเสรี เล็กวิไล	ราชบุรี/กาญจนบุรี/ สมุทรสงคราม/เพชรบุรี/ ประจวบคีรีขันธ์/ นครปฐม/สมุทรสาคร	089-0818727

8.3 รายชื่อผู้รู้ประจำสถานีเตือนภัยล่วงหน้าน้ำหลาก-ดินถล่มในพื้นที่ จำนวน 104 ราย รายละเอียด  
ของรายชื่อและเบอร์โทรศัพท์ผู้รู้ในภาคผนวก 2

8.4 รายชื่อเจ้าหน้าที่ส่วนกลางในการติดตามสถานการณ์ด้านภาวะน้ำท่วมและภาวะน้ำแล้ง

ลำดับ	ชื่อ-นามสกุล	ตำแหน่ง	เบอร์โทรศัพท์
ด้านภาวะน้ำท่วม			
1	นายยิ่งยง ลีคะสิริ	ผู้อำนวยการส่วนป้องกันพื้นที่ เฉพาะ	081-8012785
2	นายจิรวัดน์ ประชีพฉาย	วิศวกรโยธาชำนาญการ	086-3388212
3	นายยศสรยุทธ ปาลเกลี้ยง	วิศวกรโยธาปฏิบัติการ	084-2492663
ด้านภาวะน้ำแล้ง			
4	นายธนากร แสนวงษ์	ผู้อำนวยการส่วนประสานการ ปฏิบัติงาน	081-8012781
5	นางสาวปุกณยวีร์ สวรรยาพานิช	วิศวกรโยธาชำนาญการ	089-9455654
6	นายพงศ์ภักดิ์ ซีรนรวินิชย์	วิศวกรโยธาปฏิบัติการ	083-0878668
ด้านการวิเคราะห์และประเมินสถานการณ์น้ำ			
7	นายสุประภาพร พัฒน์สิงห์เสนีย์	ผู้อำนวยการศูนย์เมขลา	089-7724611
8	นายจตุพงษ์ ไพบูลย์โรจนา	นักวิเคราะห์นโยบายและแผน ชำนาญการ	086-4721588
9	นายธনীช สระประเทศ	นักวิเคราะห์นโยบายและ แผนปฏิบัติการ	099-8274638

9. แผนปฏิบัติการบรรเทาภาวะน้ำท่วมและภาวะน้ำแล้ง

แผนปฏิบัติการเพื่อรับสถานการณ์น้ำท่วมหลากดินโคลนถล่มประจำเดือนพฤษภาคม - ตุลาคม 2565

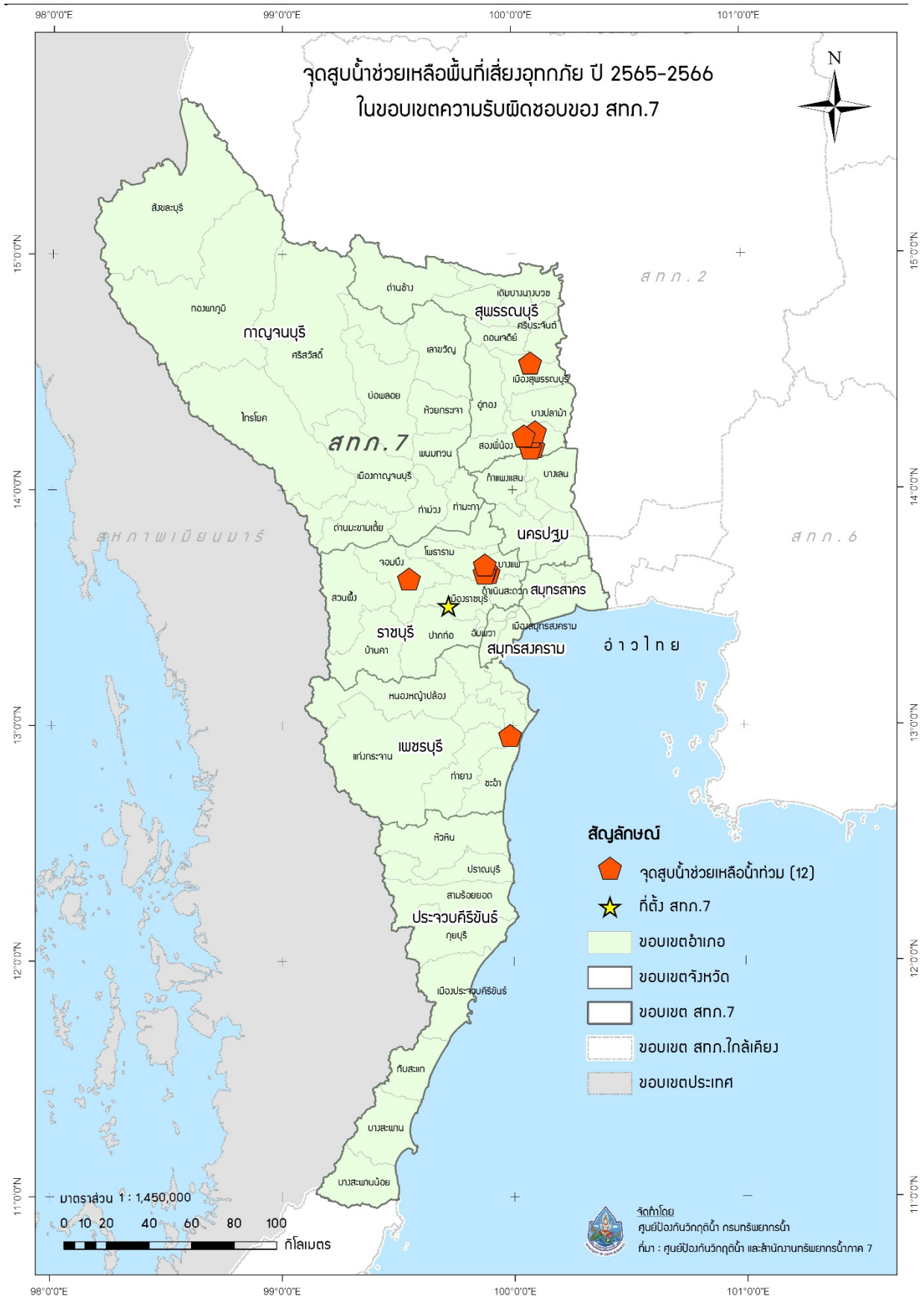
การสูบน้ำช่วยเหลือสถานการณ์น้ำท่วม มีรายละเอียดดังรูปที่ 5 ประกอบด้วย

จุดที่	ตำบล	อำเภอ	จังหวัด	ขนาด เครื่อง สูบน้ำ	จำนวน (เครื่อง)	ผู้รับผิดชอบ	เบอร์โทรศัพท์
1	บ้านสิงห์	โพธาราม	ราชบุรี	12	1	นายบุญเกียรติ เกตุคำ	089-2058281
2	บ้านสิงห์	โพธาราม	ราชบุรี	12	1	นายบุญเกียรติ เกตุคำ	089-2058281
3	บ้านสิงห์	โพธาราม	ราชบุรี	12	1	นายบุญเกียรติ เกตุคำ	089-2058281
4	บ้านซ้อง	โพธาราม	ราชบุรี	12	1	นายบุญเกียรติ เกตุคำ	089-2058281
5	จอมบึง	จอมบึง	ราชบุรี	12	1	นายบุญเกียรติ เกตุคำ	089-2058281
6	หนองจอก	ท่ายาง	เพชรบุรี	12	1	นายบุญเกียรติ เกตุคำ	089-2058281
7	บ้านโพธิ์	เมือง	สุพรรณบุรี	12	2	นายบุญเกียรติ เกตุคำ	089-2058281
8	บางเลน	สองพี่น้อง	สุพรรณบุรี	12	2	นายบุญเกียรติ เกตุคำ	089-2058281
9	บางเลน	สองพี่น้อง	สุพรรณบุรี	12	2	นายบุญเกียรติ เกตุคำ	089-2058281

แผนปฏิบัติการบรรเทาภาวะน้ำท่วมในพื้นที่จังหวัดกาญจนบุรี นครปฐม ประจวบคีรีขันธ์ เพชรบุรี ราชบุรี สมุทรสงคราม  
สมุทรสาคร และสุพรรณบุรี

10	บางตะเคียน	สองพี่น้อง	สุพรรณบุรี	12	2	นายบุญเกื้อ เกตุคำ	089-2058281
11	บางตะเคียน	สองพี่น้อง	สุพรรณบุรี	12	2	นายบุญเกื้อ เกตุคำ	089-2058281
12	ต้นตาล	สองพี่น้อง	สุพรรณบุรี	12	1	นายบุญเกื้อ เกตุคำ	089-2058281





รูปที่ 5 ตำแหน่งจุดติดตั้งเครื่องสูบน้ำช่วยเหลือน้ำท่วม ในเขตพื้นที่ความรับผิดชอบของ  
สำนักงานทรัพยากรน้ำภาค 7

## ภาคผนวก 1

พื้นที่เสี่ยงน้ำท่วมเดือนกรกฎาคม - ธันวาคม  
ในขอบเขตสำนักงานทรัพยากรน้ำภาค 7

พื้นที่เสี่ยงน้ำท่วมและน้ำหลากปานกลาง เดือนกรกฎาคม ในพื้นที่สำนักงานทรัพยากรน้ำภาค 7

จังหวัด	อำเภอ	ตำบล	พื้นที่เสี่ยงน้ำท่วม (ไร่)	
กาญจนบุรี	ด่านมะขามเตี้ย	กลอนโต	62,895.73	
		จรเข้เผือก	94,248.28	
		ด่านมะขามเตี้ย	77,976.14	
	ท่าม่วง	เขาน้อย	6,254.85	
		ท่าล้อ	0.37	
		ทุ่งทอง	0.53	
			บ้านใหม่	21,630.41
			พังตรุ	39,214.42
			รางสาละ	51,649.62
			หนองขาว	41,940.84
			หนองตากยา	40,596.01
			ท่ามะกา	8,182.59
			โคกตะบอง	4,213.79
			บ่อพลอย	116,908.68
			บ่อพลอย	113,043.58
			หนองกร่าง	37,455.17
			หนองกุ่ม	116,744.99
			หนองรี	50,122.11
			หลุมรัง	83,906.15
			พนมทวน	47,590.96
			ทุ่งสมอ	1,920.76
			พนมทวน	6,376.44
			รางหวาย	12,316.42
			หนองโรง	81,970.59
	เมืองกาญจนบุรี		เกาะสำโรง	12.41
			แก่งเสี้ยน	0.74
			บ้านเก่า	16.98
			ปากแพรก	0.05
			วังเย็น	322.69
			เลาขวัญ	60,348.48
			เลาขวัญ	74,043.45
			หนองนกแก้ว	81,932.07
			หนองประดู่	116,454.45
		หนองปลิง	68,282.57	

ที่มาข้อมูล:

1. พื้นที่น้ำท่วมรายเดือน ช่วง 7 ปี (พ.ศ.2557 - 2563): GISTDA
2. Area-Based พื้นที่เสี่ยงภัยน้ำท่วม ปี พ.ศ. 2561: สททช
3. พื้นที่เสี่ยงภัยน้ำท่วมหลากดินโคลนถล่ม ช่วง 12 ปี (พ.ศ. 2551 - 2563): สวพ ทน

พื้นที่เสี่ยงน้ำท่วมและน้ำหลากปานกลาง เดือนกรกฎาคม ในพื้นที่สำนักงานทรัพยากรน้ำภาค 7

จังหวัด	อำเภอ	ตำบล	พื้นที่เสี่ยงน้ำท่วม (ไร่)
		หนองฝ้าย	47,581.55
		หนองโสน	46,371.03
	หนองปรือ	หนองปรือ	49,590.55
		หนองปลาไหล	21,471.99
	ห้วยกระเจา	ดอนแสลบ	52,255.81
		วังไผ่	76,583.79
		สระลงเรือ	55,357.57
		ห้วยกระเจา	123,674.57
ประจวบคีรีขันธ์	ปราณบุรี	เขาจ้าว	987.00
		เขาน้อย	40,184.00
		ปราณบุรี	6,603.54
		ปากน้ำปราณ	14,671.96
		วังก้ง	29,751.88
		หนองตาแต้ม	23,557.76
	หัวหิน	ทับใต้	122,050.50
		หนองแก	25,718.02
		หนองพลับ	2,395.68
		หัวหิน	19,595.94
		หินเหล็กไฟ	59,675.42
เพชรบุรี	แก่งกระจาน	แก่งกระจาน	31.74
		ป่าเต็ง	0.52
		พุทธสวรรค์	13,434.10
		วังจันทร์	54,517.11
		สองพี่น้อง	18.78
		ห้วยแม่เพรียง	59.95
	เขาย้อย	เขาย้อย	25,486.08
		ทับคา	20,784.49
		บางเค็ม	6,907.68
		สระพัง	19,172.01
		หนองชุมพล	30,960.28
		หนองชุมพลเหนือ	36,875.44
		หนองปรัง	16,006.22
		หนองปลาไหล	23,106.84
		ห้วยท่าช้าง	11,138.28

ที่มาข้อมูล:

1. พื้นที่น้ำท่วมรายเดือน ช่วง 7 ปี (พ.ศ.2557 - 2563): GISTDA
2. Area-Based พื้นที่เสี่ยงภัยน้ำท่วม ปี พ.ศ. 2561: สททช
3. พื้นที่เสี่ยงภัยน้ำท่วมหลากดินโคลนถล่ม ช่วง 12 ปี (พ.ศ. 2551 - 2563): สวท ทน

พื้นที่เสี่ยงน้ำท่วมและน้ำหลากปานกลาง เดือนกรกฎาคม ในพื้นที่สำนักงานทรัพยากรน้ำภาค 7

จังหวัด	อำเภอ	ตำบล	พื้นที่เสี่ยงน้ำท่วม (ไร่)
		ห้วยโรง	6,954.96
	ชะอำ	เขาใหญ่	63,204.26
		ชะอำ	68,565.08
		ดอนขุนห้วย	23,988.14
		นายาง	15,179.02
		บางเก่า	15,082.56
		ไรใหม่พัฒนา	34,584.63
		สามพระยา	57,779.39
		หนองศาลา	13,310.52
		ห้วยทรายเหนือ	36,026.41
	ท่ายาง	กัลดีหลวง	52,490.76
		เขากะปุก	198,286.41
		ท่าคอย	23,354.74
		ท่าไม้รวก	76,421.84
		ท่ายาง	26,308.03
		ท่าแลง	29,333.79
		บ้านในดง	10,057.50
		ปึกเตียน	12,401.03
		มาบปลาเค้า	6,264.90
		ยางหย่อง	6,204.00
		วังไคร้	19,779.71
		หนองจอก	26,030.03
	บ้านลาด	ตำหฺร	5,906.75
		ถ้ำรงค์	5,504.81
		ท่าช้าง	5,163.45
		ท่าเสน	4,314.25
		บ้านทาน	15,680.86
		บ้านลาด	2,854.39
		บ้านหาด	4,729.88
		โรงเข้	7,638.65
		ไรโคก	11,788.16
		ไร่มะขาม	8,713.16
		ไร่สะท้อน	9,833.32
		ลาดโพธิ์	2,400.76

ที่มาข้อมูล:

1. พื้นที่น้ำท่วมรายเดือน ช่วง 7 ปี (พ.ศ.2557 - 2563): GISTDA
2. Area-Based พื้นที่เสี่ยงภัยน้ำท่วม ปี พ.ศ. 2561: สททช
3. พื้นที่เสี่ยงภัยน้ำท่วมหลากดินโคลนถล่ม ช่วง 12 ปี (พ.ศ. 2551 - 2563): สวท ทน

พื้นที่เสี่ยงน้ำท่วมและน้ำหลากปานกลาง เดือนกรกฎาคม ในพื้นที่สำนักงานทรัพยากรน้ำภาค 7

จังหวัด	อำเภอ	ตำบล	พื้นที่เสี่ยงน้ำท่วม (ไร่)
		สมอพลี	3,405.91
		สะพานไกร	974.87
		หนองกระเจ็ด	6,002.75
		หนองกะปู้	18,028.36
		ห้วยซ้อ	16,968.21
		ห้วยลึก	33,680.61
	บ้านแหลม	ท่าแร่	5,646.04
		ท่าแร่อก	4,783.74
		บางแก้ว	11,643.38
		บางขุนไทร	13,914.79
		บางครก	22,064.84
		บางตะบูน	16,409.41
		บางตะบูนออก	9,232.05
		บ้านแหลม	19,674.49
		ปากทะเล	7,235.09
		แหลมผักเบี้ย	13,363.16
	เมืองเพชรบุรี	คลองกระแซง	2,049.69
		ช่องสะแก	12,296.10
		ดอนยาง	12,484.21
		ต้นมะพร้าว	4,694.94
		ต้นมะม่วง	3,756.74
		ท่าราบ	2,250.11
		ธงชัย	12,339.24
		นาพันสาม	13,808.60
		นาวัง	4,657.05
		บางจาก	5,510.51
		บางจาน	7,748.83
		บ้านกุ่ม	8,593.15
		บ้านหม้อ	4,599.92
		โพพระ	5,439.02
		โพไร่หวาน	5,587.40
		ไร่ส้ม	6,470.28
		วังตะโก	2,903.07
		เวียงคอย	1,568.48

ที่มาข้อมูล:

1. พื้นที่น้ำท่วมรายเดือน ช่วง 7 ปี (พ.ศ.2557 - 2563): GISTDA
2. Area-Based พื้นที่เสี่ยงภัยน้ำท่วม ปี พ.ศ. 2561: สททช
3. พื้นที่เสี่ยงภัยน้ำท่วมหลากดินโคลนถล่ม ช่วง 12 ปี (พ.ศ. 2551 - 2563): สวท ทน

พื้นที่เสี่ยงน้ำท่วมและน้ำหลากปานกลาง เดือนกรกฎาคม ในพื้นที่สำนักงานทรัพยากรน้ำภาค 7

จังหวัด	อำเภอ	ตำบล	พื้นที่เสี่ยงน้ำท่วม (ไร่)
		ลำมะโรง	6,537.17
		หนองขนาน	18,822.49
		หนองพลับ	7,294.37
		หนองโสน	5,986.39
		หัวสะพาน	13,006.71
		หาดเจ้าสำราญ	11,492.98
	หนองหญ้าปล้อง	ท่าตะคร้อ	52,642.64
		ยางน้ำกลัดใต้	25,652.79
		ยางน้ำกลัดเหนือ	3,485.14
		หนองหญ้าปล้อง	97,647.48
ราชบุรี	จอมบึง	แก้มอัน	439.09
		จอมบึง	58,672.18
		ด่านทับตะโก	122.01
		เบิกไพร	48,831.35
		ปากช่อง	60,503.24
		รางบัว	69,202.90
	บ้านโป่ง	เขาสูง	31,055.54
	ปากท่อ	ดอนทราย	11,979.54
		ทุ่งหลวง	59,532.14
		บ่อกระดาน	0.05
		ยางหัก	0.31
		วังมะนาว	84.03
		วันดาว	0.38
		หนองกระทุ่ม	5,036.40
		ห้วยยางโทน	17,679.69
		อ่างหิน	23,914.93
	โพธาราม	เขาชะงุ้ม	47,854.48
		เตาปูน	2,327.74
		ธรรมเสน	19,958.83
		หนองกวาง	54,363.02
	เมืองราชบุรี	เกาะพลับพลา	2,748.36
		เขาแร้ง	115.55
		ดอนแร่	10,042.82
		น้ำพุ	35,156.69

ที่มาข้อมูล:

1. พื้นที่น้ำท่วมรายเดือน ช่วง 7 ปี (พ.ศ.2557 - 2563): GISTDA
2. Area-Based พื้นที่เสี่ยงภัยน้ำท่วม ปี พ.ศ. 2561: สททช
3. พื้นที่เสี่ยงภัยน้ำท่วมหลากดินโคลนถล่ม ช่วง 12 ปี (พ.ศ. 2551 - 2563): สวท ทน

พื้นที่เสี่ยงน้ำท่วมและน้ำหลากปานกลาง เดือนกรกฎาคม ในพื้นที่สำนักงานทรัพยากรน้ำภาค 7

จังหวัด	อำเภอ	ตำบล	พื้นที่เสี่ยงน้ำท่วม (ไร่)
		ห้วยไผ่	25,847.67
		หินกอง	33,942.61
		อ่างทอง	2,743.35
	สวนผึ้ง	ป่าหวาย	0.63
สมุทรสงคราม	เมืองสมุทรสงคราม	คลองโคน	0.06
	อัมพวา	แพรกหนามแดง	1.88
		ยี่สาร	4.37
สุพรรณบุรี	ดอนเจดีย์	ดอนเจดีย์	16,654.53
		ทะเลบก	46,697.38
		ไร่จรด	7,639.62
		สระกระโจม	50,599.07
		หนองสาหร่าย	14,939.26
	ด่านช้าง	ด่านช้าง	15,538.97
		วังคัน	51,054.02
		หนองมะค่าโมง	78,286.73
		ห้วยขมิ้น	1.40
	เดิมบางนางบวช	บ่อกรู	24,236.33
		ป่าสะแก	4,945.02
		วังศรีราช	1,791.13
		หนองกระทุ่ม	55,722.89
		หัวเขา	7,030.72
		หัวนา	23,981.42
	เมืองสุพรรณบุรี	ตลิ่งชัน	7,669.07
		สนามคลี	6,661.81
	สามชุก	บ้านสระ	10,904.06
		หนองผักนาก	11,856.36
		หนองสะเดา	0.35
	หนองหญ้าไซ	แจรงาม	180.38
		ทัพหลวง	17,639.67
		หนองโพธิ์	146.42
		หนองราชวัตร	44,602.45
		หนองหญ้าไซ	28,423.77
	อู่ทอง	จรเข้สามพัน	17,872.20
		ดอนคา	28,569.11

ที่มาข้อมูล:

1. พื้นที่น้ำท่วมรายเดือน ช่วง 7 ปี (พ.ศ.2557 - 2563): GISTDA
2. Area-Based พื้นที่เสี่ยงภัยน้ำท่วม ปี พ.ศ. 2561: สททช
3. พื้นที่เสี่ยงภัยน้ำท่วมหลากดินโคลนถล่ม ช่วง 12 ปี (พ.ศ. 2551 - 2563): สวท ทน



พื้นที่เสี่ยงน้ำท่วมและน้ำหลากปานกลาง เดือนกรกฎาคม ในพื้นที่สำนักงานทรัพยากรน้ำภาค 7

จังหวัด	อำเภอ	ตำบล	พื้นที่เสี่ยงน้ำท่วม (ไร่)
		บ้านไช้	55,934.34
		พลับพลาไชย	51,360.74
		หนองไธสง	19,275.56
		อุ้มทอง	12,154.73
<b>รวม</b>			<b>5,398,172.18</b>
		โนนภิบาล	4,083.10
		มิตรภาพ	26,450.17
		วังแสง	2,456.59
		หนองกุง	20,191.82
	โกสุมพิสัย	แก้งแก	12,786.27
		เขวาไร่	10,353.32
		เขื่อน	17,557.72
		แพง	16,773.06
		โพนงาม	24,529.12
		ยางท่าแจ้ง	22,658.88
		ยางน้อย	20,241.46
		เลิงใต้	12,489.19
		หนองกุงสวรรค์	4.71
		หนองบอน	17,818.84
		หนองบัว	22,314.00
		หนองเหล็ก	30.83
		หัวขวาง	33,793.97
		เหล่า	14,074.93
		แหใต้	27,243.01
	ชื่นชม	หนองกุง	10,168.26
		เหล่าดอกไม้	15,032.33
	เซียงยี่น	กู่ทอง	32,304.33
		เซียงยี่น	34,554.71
		ดอนเงิน	25,336.23
		นาทอง	12,617.13
		โพนทอง	16,118.64
		เสือเต่า	34,633.12
		หนองซอน	25,161.44
		เหล่าบัวบาน	18,633.52

ที่มาข้อมูล:

1. พื้นที่น้ำท่วมรายเดือน ช่วง 7 ปี (พ.ศ.2557 - 2563): GISTDA
2. Area-Based พื้นที่เสี่ยงภัยน้ำท่วม ปี พ.ศ. 2561: สททช
3. พื้นที่เสี่ยงภัยน้ำท่วมหลากดินโคลนถล่ม ช่วง 12 ปี (พ.ศ. 2551 - 2563): สวท ทน

## พื้นที่เสี่ยงน้ำท่วมและน้ำหลากปานกลาง เดือนกรกฎาคม ในพื้นที่สำนักงานทรัพยากรน้ำภาค 7

จังหวัด	อำเภอ	ตำบล	พื้นที่เสี่ยงน้ำท่วม (ไร่)
	นาเชือก	ปอพาน	66.30
		หนองกุง	21.38
		หนองเม็ก	44.40
		หนองเรือ	7,030.56
	นาคูน	คูสันตรัตน์	17,159.78
		ดงควน	967.48
		ดงบัง	9,572.44
		ดงยาง	26,017.76
		นาคูน	6,317.61
		พระธาตุ	8,474.19
		หนองคู	6,620.07
		หนองไผ่	14,312.16
		หัวดง	20,425.80
	บรบือ	กำพี้	765.80
		ดอนจัว	12,090.67
		โนนแดง	26.65
		โนนราษี	589.57
		บัวมาศ	10,858.06
		หนองม่วง	2,389.32
	พยัคฆภูมิพิสัย	ก้ามปู	31,667.58
		นาสีนวล	21,681.90
		ปะหลาน	29,177.19
		ภารแอน	17,183.55
		เม็กดำ	17,125.67
		เมืองเตา	47,442.45
		เมืองเสือ	14,179.60
		ราษฎร์เจริญ	33,535.61
		ราษฎร์พัฒนา	10,638.93
		ลานสะแก	27,583.21
		เวียงชัย	20,664.85
		เวียงสะอาด	22,058.71
		หนองบัว	1,706.17
		หนองบัวแก้ว	30,916.17
	เมืองมหาสารคาม	เกิ้ง	17,355.25

ที่มาข้อมูล:

1. พื้นที่น้ำท่วมรายเดือน ช่วง 7 ปี (พ.ศ.2557 - 2563): GISTDA
2. Area-Based พื้นที่เสี่ยงภัยน้ำท่วม ปี พ.ศ. 2561: สททช
3. พื้นที่เสี่ยงภัยน้ำท่วมหลากดินโคลนถล่ม ช่วง 12 ปี (พ.ศ. 2551 - 2563): สวท ทน

พื้นที่เสี่ยงน้ำท่วมและน้ำหลากปานกลาง เดือนกรกฎาคม ในพื้นที่สำนักงานทรัพยากรน้ำภาค 7

จังหวัด	อำเภอ	ตำบล	พื้นที่เสี่ยงน้ำท่วม (ไร่)
		แก่งเลิงจาน	15,319.10
		เขวา	41,041.40
		ตลาด	15,013.98
		ท่าตูม	16,715.40
		ท่าสองคอน	21,723.11
		ลาดพัฒนา	34,947.10
		แวงนาง	29,696.49
		หนองโน	47.04
		หนองปลิง	257.75
		ห้วยแอ่ง	12,548.53
	ยางสีสุราช	ดงเมือง	11,296.52
		นาฎ	31.98
		บ้านกู่	7,346.90
		แวงดง	92.90
		สร้างแข่ง	2,106.75
		หนองบัวสันตุ	20,271.22
	วาปีปทุม	ขามป้อม	24,051.63
		แคน	1,175.94
		โคกสีทองกลาง	8,743.15
		จัวบา	13,055.68
		ดงใหญ่	309.07
		นาข่า	26,728.63
		บ้านหวาย	22,334.68
		ประชาพัฒนา	16,024.80
		โพธิ์ชัย	20,039.77
		เสือโก้ก	18,467.56
		หนองทุ่ม	19,571.87
		หนองแสง	41,976.62
		หนองแสน	0.00
		หนองไฮ	17,527.28
		หัวเรือ	34,799.14
ร้อยเอ็ด	เกษตรวิสัย	กำแพง	43,389.55
		กู่กาสิงห์	40,133.97
		เกษตรวิสัย	56,084.97

ที่มาข้อมูล:

1. พื้นที่น้ำท่วมรายเดือน ช่วง 7 ปี (พ.ศ.2557 - 2563): GISTDA
2. Area-Based พื้นที่เสี่ยงภัยน้ำท่วม ปี พ.ศ. 2561: สททช
3. พื้นที่เสี่ยงภัยน้ำท่วมหลากดินโคลนถล่ม ช่วง 12 ปี (พ.ศ. 2551 - 2563): สวพ ทน

พื้นที่เสี่ยงน้ำท่วมและน้ำหลากปานกลาง เดือนกรกฎาคม ในพื้นที่สำนักงานทรัพยากรน้ำภาค 7

จังหวัด	อำเภอ	ตำบล	พื้นที่เสี่ยงน้ำท่วม (ไร่)
		ดงครั้งน้อย	66,436.33
		ดงครั้งใหญ่	45,906.30
		ทุ่งทอง	58,022.96
		น้ำอ้อม	28,823.65
		โนนสว่าง	27,175.69
		บ้านฝาง	24,713.62
		เมืองบัว	45,629.71
		สิงห์โคก	24,169.15
		หนองแวง	50,409.09
		เหล่าหลวง	21,575.27
	จตุรพักตรพิมาน	โคกล่าม	12,109.39
		ดงกลาง	23,373.73
		ดงแดง	10,797.67
		คู่น้อย	28,678.77
		น้ำใส	0.00
		ป่าสังข์	26,108.49
		เมืองหงส์	35,496.22
		ลีนฟ้า	17,826.89
		ศรีโคตร	16,951.46
		หนองฝือ	26,368.79
		หัวช้าง	28,724.85
		อีง่อง	25,746.54
	จังหาร	จังหาร	8,728.25
		ดงสิงห์	20,144.08
		ดินดำ	20,990.77
		ป่าผา	6,550.61
		ผักแว่น	15,483.74
		ม่วงลาด	8,064.30
		ยางใหญ่	7,447.89
		แสนชาติ	11,934.82
	เชียงขวัญ	เชียงขวัญ	12,969.57
		บ้านเขื่อง	15,422.92
		พระเจ้า	10,268.56
		พระธาตุ	16,089.29

ที่มาข้อมูล:

1. พื้นที่น้ำท่วมรายเดือน ช่วง 7 ปี (พ.ศ.2557 - 2563): GISTDA
2. Area-Based พื้นที่เสี่ยงภัยน้ำท่วม ปี พ.ศ. 2561: สททช
3. พื้นที่เสี่ยงภัยน้ำท่วมหลากดินโคลนถล่ม ช่วง 12 ปี (พ.ศ. 2551 - 2563): สวท ทน

พื้นที่เสี่ยงน้ำท่วมและน้ำหลากปานกลาง เดือนกรกฎาคม ในพื้นที่สำนักงานทรัพยากรน้ำภาค 7

จังหวัด	อำเภอ	ตำบล	พื้นที่เสี่ยงน้ำท่วม (ไร่)
		พลับพลา	15,731.68
		หมูม่น	7,359.33
	ห้วยเขาล่วง	ห้วยเขาล่วง	16,659.97
		เทอดไทย	8,654.65
		บึงงาม	26,497.13
		มะบ้า	10,931.58
		เหล่า	4,044.19
	ธวัชบุรี	เขวาสินรินทร์	1,471.65
		ธงธานี	12,407.55
		ธวัชบุรี	15,441.17
		นิเวศน์	5,953.91
		บึงนคร	17,276.26
		ไพศาล	11,611.06
		มะฮี	9,983.07
		เมืองน้อย	1,812.47
		หนองพอก	10,327.67
		อุ่มเม้า	16,949.31
	ปทุมรัตต์	ชีเหล็ก	24,320.85
		ดอกกล้า	39,344.09
		โนนสง่า	20,648.70
		โนนสวรรค์	33,504.09
		บัวแดง	19,710.90
		โพนสูง	21,738.42
		สระบัว	31,969.09
		หนองแคน	28,700.66
	พนมไพร	กุดน้ำใส	17,608.59
		ค้อใหญ่	1,427.45
		คำไฮ	19,474.94
		โคกสว่าง	223.02
		ชานูวรรณ	18,249.23
		นานวล	5,729.07
		พนมไพร	14,962.17
		โพธิ์ชัย	2.45
		โพธิ์ใหญ่	14,684.69

ที่มาข้อมูล:

1. พื้นที่น้ำท่วมรายเดือน ช่วง 7 ปี (พ.ศ.2557 - 2563): GISTDA
2. Area-Based พื้นที่เสี่ยงภัยน้ำท่วม ปี พ.ศ. 2561: สททช
3. พื้นที่เสี่ยงภัยน้ำท่วมหลากดินโคลนถล่ม ช่วง 12 ปี (พ.ศ. 2551 - 2563): สวท ทน

พื้นที่เสี่ยงน้ำท่วมและน้ำหลากปานกลาง เดือนกรกฎาคม ในพื้นที่สำนักงานทรัพยากรน้ำภาค 7

จังหวัด	อำเภอ	ตำบล	พื้นที่เสี่ยงน้ำท่วม (ไร่)
		วาริสวัสดิ์	6,442.78
		สระแก้ว	7,125.02
		แสนสุข	27,187.71
		หนองทัพไทย	17,227.39
	โพธิ์ชัย	ขามเปี้ย	13,256.39
		เซียงใหม่	15,478.46
		ดอนโอง	19,182.24
		บัวคำ	12,906.96
		โพธิ์ศรี	9,368.45
		สะอาด	19,821.73
		หนองตาไก่	13,740.27
	โพนทราย	ท่าหาดยาว	28,663.71
		โพนทราย	30,357.62
		ยางคำ	19,903.73
		ศรีสว่าง	45,053.80
		สามขา	21,298.84
	โพนทอง	คำนาคี	1,956.39
		โคกกกม่วง	22,050.99
		โคกสูง	13,998.32
		นาอุดม	19,853.42
		โนนชัยศรี	28,325.69
		พรมสวรรค์	34,545.82
		โพธิ์ทอง	25,611.86
		โพธิ์ศรีสว่าง	33,310.53
		วังสามัคคี	18,251.89
		แวง	5,213.56
		สระนกแก้ว	22,687.48
		สว่าง	27,250.88
		อุ้มเม่า	18,466.04
	เมืองร้อยเอ็ด	ปอภาร (ปอพาน)	17,018.76
		สีแก้ว	31,540.77
		หนองแวง	202.93
		เหนือเมือง	437.25
	เมืองสรวง	คูเมือง	9,830.57

ที่มาข้อมูล:

1. พื้นที่น้ำท่วมรายเดือน ช่วง 7 ปี (พ.ศ.2557 - 2563): GISTDA
2. Area-Based พื้นที่เสี่ยงภัยน้ำท่วม ปี พ.ศ. 2561: สททช
3. พื้นที่เสี่ยงภัยน้ำท่วมหลากดินโคลนถล่ม ช่วง 12 ปี (พ.ศ. 2551 - 2563): สวท ทน

พื้นที่เสี่ยงน้ำท่วมและน้ำหลากปานกลาง เดือนกรกฎาคม ในพื้นที่สำนักงานทรัพยากรน้ำภาค 7

จังหวัด	อำเภอ	ตำบล	พื้นที่เสี่ยงน้ำท่วม (ไร่)
		หนองผือ	2,757.57
		หนองหิน	3,517.52
	ศรีสมเด็จ	โพธิ์สัย	16,832.57
		สวนจิก	14,177.04
		หนองใหญ่	3,237.64
	สุวรรณภูมิ	จำปาขัน	16,680.13
		ช้างเผือก	4.43
		ดอกไม้	4,817.17
		ทุ่งกุลา	36,775.28
		ทุ่งศรีเมือง	13,156.31
		ทุ่งหลวง	65,857.72
		นาใหญ่	18,201.22
		บ่อพันขัน	2,484.24
		สระคู	59,694.12
		หัวช้าง	5,194.61
		หินกอง	79,993.69
	เสลภูมิ	กลาง	8,550.88
		เกาะแก้ว	29,393.93
		ขวัญเมือง	9,847.49
		ขวาว	33,679.14
		ท่าม่วง	21,772.95
		นางาม	61,922.73
		นาแซง	19,358.09
		นาเมือง	34,623.85
		นาเลิง	19,749.15
		บึงเกลือ	19,258.29
		พรสวรรค์	17,622.06
		โพธิ์ทอง	24,367.10
		ภูเงิน	47,078.53
		เมืองไพร	17,181.46
		วังหลวง	26,878.32
		ศรีวิสัย	25,062.51
		หนองหลวง	17,448.55
		เหล่าน้อย	22,993.85

ที่มาข้อมูล:

1. พื้นที่น้ำท่วมรายเดือน ช่วง 7 ปี (พ.ศ.2557 - 2563): GISTDA
2. Area-Based พื้นที่เสี่ยงภัยน้ำท่วม ปี พ.ศ. 2561: สททช
3. พื้นที่เสี่ยงภัยน้ำท่วมหลากดินโคลนถล่ม ช่วง 12 ปี (พ.ศ. 2551 - 2563): สวท ทน

พื้นที่เสี่ยงน้ำท่วมและน้ำหลากปานกลาง เดือนกรกฎาคม ในพื้นที่สำนักงานทรัพยากรน้ำภาค 7

จังหวัด	อำเภอ	ตำบล	พื้นที่เสี่ยงน้ำท่วม (ไร่)
	หนองพอก	ท่าสี่ตา	10,817.52
		หนองขุนใหญ่	3,719.51
	หนองฮี	ดุกอึ่ง	10,383.12
		เด่นราษฎร์	12,051.23
		สาวแห	1,670.89
		หนองฮี	14,432.02
	อาจสามารถ	ขี้เหล็ก	11,098.86
		บ้านแจ้ง	11,715.68
		โพนเมือง	37,966.63
		หนองขาม	26,768.35
		หนองบัว	9,914.57
		หนองหมื่นถ่าน	5,799.65
		หนองม	16,640.55
		โหรา	26,461.30
		อาจสามารถ	41,343.82
<b>รวม</b>			<b>8,337,545.79</b>

ที่มาข้อมูล:

- 1 พื้นที่น้ำท่วมรายเดือน ช่วง 7 ปี (พ.ศ.2557 - 2563): GISTDA
2. Area-Based พื้นที่เสี่ยงภัยน้ำท่วม ปี พ.ศ. 2561: สททช
3. พื้นที่เสี่ยงภัยน้ำท่วมหลากดินโคลนถล่ม ช่วง 12 ปี (พ.ศ. 2551 - 2563): สวพ ทน



## พื้นที่เสี่ยงน้ำท่วมและน้ำหลากปานกลาง เดือนสิงหาคม ในพื้นที่สำนักงานทรัพยากรน้ำภาค 7

จังหวัด	อำเภอ	ตำบล	พื้นที่เสี่ยงน้ำท่วม (ไร่)		
กาญจนบุรี	ด่านมะขามเตี้ย	กลอนโต	62,895.73		
		จรเข้เผือก	94,248.28		
		ด่านมะขามเตี้ย	77,976.14		
	ท่าม่วง		เขาน้อย	6,254.85	
			ท่าล้อ	0.37	
			ทุ่งทอง	0.53	
			บ้านใหม่	21,630.41	
			พังตรุ	39,214.42	
			รางสาสี่	51,649.62	
			หนองขาว	41,940.84	
			หนองตากยา	40,596.01	
			ท่ามะกา	เขาสามสืบหาบ	8,182.59
				โคกตะบอง	4,213.79
				บ่อพลอย	ช่องด่าน
			บ่อพลอย		113,043.58
			หนองกร่าง		37,455.17
			หนองกุ่ม		116,744.99
			หนองรี		50,122.11
	หลุมรัง	83,906.15			
	พนมทวน		ดอนตาเพชร	47,590.96	
			ทุ่งสมอ	1,920.76	
			พนมทวน	6,376.44	
			รางหวาย	12,316.42	
			หนองโรง	81,970.59	
			เมืองกาญจนบุรี	เกาะสำโรง	12.41
				แก่งเสี้ยน	0.74
	บ้านเก่า	16.98			
	ปากแพรก	0.05			
	วังเย็น	322.69			
	เลาขวัญ		ทุ่งกระบี่	60,348.48	
			เลาขวัญ	74,043.45	
			หนองนกแก้ว	81,932.07	
			หนองประดู่	116,454.45	
หนองปลิง			68,282.57		

ที่มาข้อมูล:

1. พื้นที่น้ำท่วมรายเดือน ช่วง 7 ปี (พ.ศ.2557 - 2563): GISTDA
2. Area-Based พื้นที่เสี่ยงภัยน้ำท่วม ปี พ.ศ. 2561: สททช
3. พื้นที่เสี่ยงภัยน้ำท่วมหลากดินโคลนถล่ม ช่วง 12 ปี (พ.ศ. 2551 - 2563): สวท ทน

## พื้นที่เสี่ยงน้ำท่วมและน้ำหลากปานกลาง เดือนสิงหาคม ในพื้นที่สำนักงานทรัพยากรน้ำภาค 7

จังหวัด	อำเภอ	ตำบล	พื้นที่เสี่ยงน้ำท่วม (ไร่)
		หนองฝ้าย	47,581.55
		หนองโสน	46,371.03
	หนองปรือ	หนองปรือ	49,590.55
		หนองปลาไหล	21,471.99
	ห้วยกระเจา	ดอนแสลบ	52,255.81
		วังไผ่	76,583.79
		สระลงเรือ	55,357.57
		ห้วยกระเจา	123,674.57
ประจวบคีรีขันธ์	ปราณบุรี	เขาจ้าว	987.00
		เขาน้อย	40,184.00
		ปราณบุรี	6,603.54
		ปากน้ำปราณ	14,671.96
		วังค้ทง	29,751.88
		หนองตาแต้ม	23,557.76
	หัวหิน	ทับใต้	122,050.50
		หนองแก	25,718.02
		หนองพลับ	2,395.68
		หัวหิน	19,595.94
		หินเหล็กไฟ	59,675.42
เพชรบุรี	แก่งกระจาน	แก่งกระจาน	31.74
		ป่าเต็ง	0.52
		พุสวรรค์	13,434.10
		วังจันทร์	54,517.11
		สองพี่น้อง	18.78
		ห้วยแม่เพรียง	59.95
	เขาย้อย	เขาย้อย	25,486.08
		ทับคาจ	20,784.49
		บางเค็ม	6,907.68
		สระพัง	19,172.01
		หนองชุมพล	30,960.28
		หนองชุมพลเหนือ	36,875.44
		หนองปรัง	16,006.22
		หนองปลาไหล	23,106.84
		ห้วยท่าช้าง	11,138.28

ที่มาข้อมูล:

1. พื้นที่น้ำท่วมรายเดือน ช่วง 7 ปี (พ.ศ.2557 - 2563): GISTDA
2. Area-Based พื้นที่เสี่ยงภัยน้ำท่วม ปี พ.ศ. 2561: สททช
3. พื้นที่เสี่ยงภัยน้ำท่วมหลากดินโคลนถล่ม ช่วง 12 ปี (พ.ศ. 2551 - 2563): สวท ทน

## พื้นที่เสี่ยงน้ำท่วมและน้ำหลากปานกลาง เดือนสิงหาคม ในพื้นที่สำนักงานทรัพยากรน้ำภาค 7

จังหวัด	อำเภอ	ตำบล	พื้นที่เสี่ยงน้ำท่วม (ไร่)
		ห้วยโรง	6,954.96
	ชะอำ	เขาใหญ่	63,204.26
		ชะอำ	68,565.08
		ดอนขุนห้วย	23,988.14
		นายาง	15,179.02
		บางเก่า	15,082.56
		ไร่ใหม่พัฒนา	34,584.63
		สามพระยา	57,779.39
		หนองศาลา	13,310.52
		ห้วยทรายเหนือ	36,026.41
	ท่ายาง	กัลดีหลวง	52,490.76
		เขากระปุก	198,286.41
		ท่าคอย	23,354.74
		ท่าไม้รวก	76,421.84
		ท่ายาง	26,308.03
		ท่าแลง	29,333.79
		บ้านในดง	10,057.50
		ปึกเตียน	12,401.03
		มาบปลาเค้า	6,264.90
		ยางหย่อง	6,204.00
		วังไคร้	19,770.08
		หนองจอก	26,030.03
	บ้านลาด	ตำหฺร	5,906.75
		ถ้ำรงค์	5,504.81
		ท่าช้าง	5,163.45
		ท่าเสน	4,314.25
		บ้านทาน	15,680.86
		บ้านลาด	2,854.39
		บ้านหาด	4,729.88
		โรงเข้	7,638.65
		ไร่โคก	11,788.16
		ไร่มะขาม	8,713.16
		ไร่สะท้อน	9,833.32
		ลาดโพธิ์	2,400.76

ที่มาข้อมูล:

1. พื้นที่น้ำท่วมรายเดือน ช่วง 7 ปี (พ.ศ.2557 - 2563): GISTDA
2. Area-Based พื้นที่เสี่ยงภัยน้ำท่วม ปี พ.ศ. 2561: สททช
3. พื้นที่เสี่ยงภัยน้ำท่วมหลากดินโคลนถล่ม ช่วง 12 ปี (พ.ศ. 2551 - 2563): สวท ทน

พื้นที่เสี่ยงน้ำท่วมและน้ำหลากปานกลาง เดือนสิงหาคม ในพื้นที่สำนักงานทรัพยากรน้ำภาค 7

จังหวัด	อำเภอ	ตำบล	พื้นที่เสี่ยงน้ำท่วม (ไร่)
		สมอพลือ	3,405.91
		สะพานไกร	974.87
		หนองกระเจ็ด	6,002.75
		หนองกะปุ	18,028.36
		ห้วยซ้อง	16,968.21
		ห้วยลึก	33,680.61
	บ้านแหลม	ท่าแร่	5,646.04
		ท่าแร่ออก	4,783.74
		บางแก้ว	11,643.38
		บางขุนไทร	13,914.79
		บางครก	22,064.84
		บางตะบูน	16,409.41
		บางตะบูนออก	9,232.05
		บ้านแหลม	19,674.49
		ปากทะเล	7,235.09
		แหลมผักเบี้ย	13,363.16
	เมืองเพชรบุรี	คลองกระแซง	2,049.69
		ช่องสะแก	12,296.10
		ดอนยาง	12,484.21
		ต้นมะพร้าว	4,694.94
		ต้นมะม่วง	3,756.74
		ท่าราบ	2,250.11
		ธงชัย	12,339.24
		นาพันสาม	13,808.60
		นาวัง	4,657.05
		บางจาก	5,510.51
		บางจาน	7,748.83
		บ้านกุ่ม	8,593.15
		บ้านหม้อ	4,599.92
		โพพระ	5,439.02
		โพไร่หวาน	5,587.40
		ไร่ส้ม	6,470.28
		วังตะโก	2,903.07
		เวียงคอย	1,568.48

ที่มาข้อมูล:

1. พื้นที่น้ำท่วมรายเดือน ช่วง 7 ปี (พ.ศ.2557 - 2563): GISTDA
2. Area-Based พื้นที่เสี่ยงภัยน้ำท่วม ปี พ.ศ. 2561: สททช
3. พื้นที่เสี่ยงภัยน้ำท่วมหลากดินโคลนถล่ม ช่วง 12 ปี (พ.ศ. 2551 - 2563): สวพ ทน

## พื้นที่เสี่ยงน้ำท่วมและน้ำหลากปานกลาง เดือนสิงหาคม ในพื้นที่สำนักงานทรัพยากรน้ำภาค 7

จังหวัด	อำเภอ	ตำบล	พื้นที่เสี่ยงน้ำท่วม (ไร่)
		สามะโรง	6,537.17
		หนองขนาน	18,822.49
		หนองปลับ	7,294.37
		หนองโสน	5,986.39
		หัวสะพาน	13,006.71
		หาดเจ้าสำราญ	11,492.98
	หนองหญ้าปล้อง	ท่าตะคร้อ	52,642.64
		ยางน้ำกลัดใต้	25,652.79
		ยางน้ำกลัดเหนือ	3,485.14
		หนองหญ้าปล้อง	97,647.48
ราชบุรี	จอมบึง	แก้มอัน	439.09
		จอมบึง	58,672.18
		ด่านทับตะโก	122.01
		เบิกไพร	48,831.35
		ปากช่อง	60,503.24
		รางบัว	69,202.90
	บ้านโป่ง	เขาขลุ่ย	31,055.54
	ปากท่อ	ดอนทราย	11,979.54
		ทุ่งหลวง	59,532.14
		บ่อกระดาน	0.05
		ยางหัก	0.31
		วังมะนาว	84.03
		วันดาว	0.38
		หนองกระทุ่ม	5,036.40
		ห้วยยางโทน	17,679.69
		อ่างหิน	23,914.93
	โพธาราม	เขาชะงุ้ม	47,854.48
		เตาปูน	2,327.74
		ธรรมเสน	19,958.83
		หนองกวาง	54,363.02
	เมืองราชบุรี	เกาะพลับพลา	2,748.36
		เขาแร้ง	115.55
		ดอนแร่	10,042.82
		น้ำพุ	35,156.69

ที่มาข้อมูล:

1. พื้นที่น้ำท่วมรายเดือน ช่วง 7 ปี (พ.ศ.2557 - 2563): GISTDA
2. Area-Based พื้นที่เสี่ยงภัยน้ำท่วม ปี พ.ศ. 2561: สททช
3. พื้นที่เสี่ยงภัยน้ำท่วมหลากดินโคลนถล่ม ช่วง 12 ปี (พ.ศ. 2551 - 2563): สวท ทน

## พื้นที่เสี่ยงน้ำท่วมและน้ำหลากปานกลาง เดือนสิงหาคม ในพื้นที่สำนักงานทรัพยากรน้ำภาค 7

จังหวัด	อำเภอ	ตำบล	พื้นที่เสี่ยงน้ำท่วม (ไร่)
		ห้วยไผ่	25,847.67
		หินกอง	33,942.61
		อ่างทอง	2,743.35
	สวนผึ้ง	ป่าหวาย	0.63
สมุทรสงคราม	เมืองสมุทรสงคราม	คลองโคน	0.06
	อัมพวา	แพรทนามแดง	1.88
		ยี่สาร	4.37
สุพรรณบุรี	ดอนเจดีย์	ดอนเจดีย์	16,654.53
		ทะเลบก	46,697.38
		ไร่รถ	7,639.62
		สระกระโจม	50,599.07
		หนองสาหร่าย	14,939.26
	ด่านช้าง	ด่านช้าง	15,538.97
		วังคัน	51,054.02
		หนองมะค่าโมง	78,286.73
		ห้วยขมิ้น	1.40
	เดิมบางนางบวช	บ่อกรู	24,236.33
		ป่าสะแก	4,945.02
		วังศรีราช	1,791.13
		หนองกระทุ่ม	55,722.89
		หัวเขา	7,030.72
		หัวนา	23,981.42
	เมืองสุพรรณบุรี	ตลิ่งชัน	7,669.07
		สนามคลี	6,661.81
	สามชุก	บ้านสระ	10,904.06
		หนองผักนาก	11,856.36
		หนองสะเดา	0.35
	หนองหญ้าไซ	แจรงาม	180.38
		ทัพหลวง	17,639.67
		หนองโพธิ์	146.42
		หนองราชวัตร	44,602.45
		หนองหญ้าไซ	28,423.77
	อู่ทอง	จรเข้สามพัน	17,872.20
		ดอนคา	28,569.11

ที่มาข้อมูล:

1. พื้นที่น้ำท่วมรายเดือน ช่วง 7 ปี (พ.ศ.2557 - 2563): GISTDA
2. Area-Based พื้นที่เสี่ยงภัยน้ำท่วม ปี พ.ศ. 2561: สททช
3. พื้นที่เสี่ยงภัยน้ำท่วมหลากดินโคลนถล่ม ช่วง 12 ปี (พ.ศ. 2551 - 2563): สวท ทน

พื้นที่เสี่ยงน้ำท่วมและน้ำหลากปานกลาง เดือนสิงหาคม ในพื้นที่สำนักงานทรัพยากรน้ำภาค 7

จังหวัด	อำเภอ	ตำบล	พื้นที่เสี่ยงน้ำท่วม (ไร่)
		บ้านไช้	55,934.34
		พลับพลาไชย	51,360.74
		หนองไฉ่	19,275.56
		คูทอง	12,154.73
รวม			5,398,162.55

ที่มาข้อมูล:

1. พื้นที่น้ำท่วมรายเดือน ช่วง 7 ปี (พ.ศ.2557 - 2563): GISTDA
2. Area-Based พื้นที่เสี่ยงภัยน้ำท่วม ปี พ.ศ. 2561: สททช
3. พื้นที่เสี่ยงภัยน้ำท่วมหลากดินโคลนถล่ม ช่วง 12 ปี (พ.ศ. 2551 - 2563): สวพ ทน

พื้นที่เสี่ยงน้ำท่วมและน้ำหลากมาก เดือนสิงหาคม ในพื้นที่สำนักงานทรัพยากรน้ำภาค 7

จังหวัด	อำเภอ	ตำบล	พื้นที่เสี่ยงน้ำท่วม (ไร่)
กาญจนบุรี	ด่านมะขามเตี้ย	หนองไผ่	33,678.88
เพชรบุรี	ท่ายาง	วังไคร้	9.64
รวม			33,688.52

ที่มาข้อมูล:

1. พื้นที่น้ำท่วมรายเดือน ช่วง 7 ปี (พ.ศ.2557 - 2563): GISTDA
2. Area-Based พื้นที่เสี่ยงภัยน้ำท่วม ปี พ.ศ. 2561: สททช
3. พื้นที่เสี่ยงภัยน้ำท่วมหลากดินโคลนถล่ม ช่วง 12 ปี (พ.ศ. 2551 - 2563): สวพ ทน



พื้นที่เสี่ยงน้ำท่วมและน้ำหลากปานกลาง เดือนกันยายน ในพื้นที่สำนักงานทรัพยากรน้ำภาค 7

จังหวัด	อำเภอ	ตำบล	พื้นที่เสี่ยงน้ำท่วม (ไร่)			
กาญจนบุรี	ด่านมะขามเตี้ย	กลอนโต	62,895.73			
		จรเข้เผือก	94,248.28			
		ด่านมะขามเตี้ย	77,976.14			
	ท่าม่วง		เขาน้อย	6,254.85		
			ท่าล้อ	0.37		
			ทุ่งทอง	0.53		
			บ้านใหม่	21,630.41		
			พังตรุ	39,214.42		
			รางสาสี่	51,649.62		
			หนองขาว	41,940.84		
			หนองตากยา	40,596.01		
			ท่ามะกา		เขาสามสืบหาบ	8,182.59
					โคกตะบอง	4,213.79
					บ่อพลอย	
			บ่อพลอย	113,043.58		
			หนองกร่าง	37,455.17		
			หนองกุ่ม	116,744.99		
			หนองรี	50,122.11		
	หลุมรัง	83,906.15				
	พนมทวน		ดอนตาเพชร	47,590.96		
			ทุ่งสมอ	1,920.76		
			พนมทวน	6,376.44		
			รางหวาย	12,316.42		
			หนองโรง	81,970.59		
			เมืองกาญจนบุรี		เกาะสำโรง	12.41
	แก่งเสี้ยน	0.74				
	บ้านเก่า	16.98				
	ปากแพรก	0.05				
	วังเย็น	322.69				
	เลาขวัญ				ทุ่งกระบี่	60,348.48
					เลาขวัญ	74,043.45
					หนองนกแก้ว	81,932.07
					หนองประดู่	116,454.45
		หนองปลิง	68,282.57			

ที่มาข้อมูล:

1. พื้นที่น้ำท่วมรายเดือน ช่วง 7 ปี (พ.ศ.2557 - 2563): GISTDA
2. Area-Based พื้นที่เสี่ยงภัยน้ำท่วม ปี พ.ศ. 2561: สททช
3. พื้นที่เสี่ยงภัยน้ำท่วมหลากดินโคลนถล่ม ช่วง 12 ปี (พ.ศ. 2551 - 2563): สวท ทน

## พื้นที่เสี่ยงน้ำท่วมและน้ำหลากปานกลาง เดือนกันยายน ในพื้นที่สำนักงานทรัพยากรน้ำภาค 7

จังหวัด	อำเภอ	ตำบล	พื้นที่เสี่ยงน้ำท่วม (ไร่)
		หนองฝ้าย	47,581.55
		หนองโสน	46,371.03
	หนองปรือ	หนองปรือ	49,590.55
		หนองปลาไหล	21,471.99
	ห้วยกระเจา	ดอนแสลบ	52,255.81
		วังไผ่	76,583.79
		สระลงเรือ	55,357.57
		ห้วยกระเจา	123,674.57
ประจวบคีรีขันธ์	ปราณบุรี	เขาจ้าว	987.00
		เขาน้อย	40,184.00
		ปราณบุรี	6,603.54
		ปากน้ำปราณ	14,671.96
		วังคัง	29,751.88
		หนองตาแต้ม	23,557.76
	หัวหิน	ทับใต้	122,050.50
		หนองแก	25,718.02
		หนองพลับ	2,395.68
		หัวหิน	19,595.94
		หินเหล็กไฟ	59,675.42
เพชรบุรี	แก่งกระจาน	แก่งกระจาน	31.74
		ป่าเต็ง	0.52
		พุสวรรค์	13,434.10
		วังจันทร์	54,517.11
		สองพี่น้อง	18.78
		ห้วยแม่เพรียง	59.95
	เขาย้อย	เขาย้อย	25,486.08
		ทับคาจ	20,784.49
		บางเค็ม	6,907.68
		สระพัง	19,172.01
		หนองชุมพล	30,960.28
		หนองชุมพลเหนือ	36,875.44
		หนองปรัง	16,006.22
		หนองปลาไหล	23,106.84
		ห้วยท่าช้าง	11,138.28

ที่มาข้อมูล:

1. พื้นที่น้ำท่วมรายเดือน ช่วง 7 ปี (พ.ศ.2557 - 2563): GISTDA
2. Area-Based พื้นที่เสี่ยงภัยน้ำท่วม ปี พ.ศ. 2561: สททช
3. พื้นที่เสี่ยงภัยน้ำท่วมหลากดินโคลนถล่ม ช่วง 12 ปี (พ.ศ. 2551 - 2563): สวพ ทน

## พื้นที่เสี่ยงน้ำท่วมและน้ำหลากปานกลาง เดือนกันยายน ในพื้นที่สำนักงานทรัพยากรน้ำภาค 7

จังหวัด	อำเภอ	ตำบล	พื้นที่เสี่ยงน้ำท่วม (ไร่)
		ห้วยโรง	6,954.96
	ชะอำ	เขาใหญ่	63,204.26
		ชะอำ	68,565.08
		ดอนขุนห้วย	23,988.14
		นายาง	15,179.02
		บางเก่า	15,082.56
		ไร่ใหม่พัฒนา	34,584.63
		สามพระยา	57,779.39
		หนองศาลา	13,310.52
		ห้วยทรายเหนือ	36,026.41
	ท่ายาง	กัลดีหลวง	52,490.76
		เขากระปุก	198,286.41
		ท่าคอย	23,354.74
		ท่าไม้รวก	76,421.84
		ท่ายาง	26,308.03
		ท่าแลง	29,333.79
		บ้านในดง	10,057.50
		ปึกเตียน	12,401.03
		มาบปลาเค้า	6,264.90
		ยางหย่อง	6,204.00
		วังไคร้	19,779.71
		หนองจอก	26,030.03
	บ้านลาด	ตำหฺร	5,906.75
		ถ้ำรงค์	5,504.81
		ท่าช้าง	5,163.45
		ท่าเสน	4,314.25
		บ้านทาน	15,680.86
		บ้านลาด	2,854.39
		บ้านหาด	4,729.88
		โรงเข้	7,638.65
		ไร่โคก	11,788.16
		ไร่มะขาม	8,713.16
		ไร่สะท้อน	9,833.32
		ลาดโพธิ์	2,400.76

ที่มาข้อมูล:

1. พื้นที่น้ำท่วมรายเดือน ช่วง 7 ปี (พ.ศ.2557 - 2563): GISTDA
2. Area-Based พื้นที่เสี่ยงภัยน้ำท่วม ปี พ.ศ. 2561: สททช
3. พื้นที่เสี่ยงภัยน้ำท่วมหลากดินโคลนถล่ม ช่วง 12 ปี (พ.ศ. 2551 - 2563): สวท ทน

## พื้นที่เสี่ยงน้ำท่วมและน้ำหลากปานกลาง เดือนกันยายน ในพื้นที่สำนักงานทรัพยากรน้ำภาค 7

จังหวัด	อำเภอ	ตำบล	พื้นที่เสี่ยงน้ำท่วม (ไร่)
		สมอพลือ	3,405.91
		สะพานไกร	974.87
		หนองกระเจ็ด	6,002.75
		หนองกะปุ	18,028.36
		ห้วยซ้อง	16,968.21
		ห้วยลึก	33,680.61
	บ้านแหลม	ท่าแร่	5,646.04
		ท่าแร่ออก	4,783.74
		บางแก้ว	11,643.38
		บางขุนไทร	13,914.79
		บางครก	22,064.84
		บางตะบูน	16,409.41
		บางตะบูนออก	9,232.05
		บ้านแหลม	19,674.49
		ปากทะเล	7,235.09
		แหลมผักเบี้ย	13,363.16
	เมืองเพชรบุรี	คลองกระแซง	2,049.69
		ช่องสะแก	12,296.10
		ดอนยาง	12,484.21
		ต้นมะพร้าว	4,694.94
		ต้นมะม่วง	3,756.74
		ท่าราบ	2,250.11
		ธงชัย	12,339.24
		นาพันสาม	13,808.60
		นาวัง	4,657.05
		บางจาก	5,510.51
		บางจาน	7,748.83
		บ้านกุ่ม	8,593.15
		บ้านหม้อ	4,599.92
		โพพระ	5,439.02
		โพไร่หวาน	5,587.40
		ไร่ส้ม	6,470.28
		วังตะโก	2,903.07
		เวียงคอย	1,568.48

ที่มาข้อมูล:

1. พื้นที่น้ำท่วมรายเดือน ช่วง 7 ปี (พ.ศ.2557 - 2563): GISTDA
2. Area-Based พื้นที่เสี่ยงภัยน้ำท่วม ปี พ.ศ. 2561: สททช
3. พื้นที่เสี่ยงภัยน้ำท่วมหลากดินโคลนถล่ม ช่วง 12 ปี (พ.ศ. 2551 - 2563): สวท ทน

พื้นที่เสี่ยงน้ำท่วมและน้ำหลากปานกลาง เดือนกันยายน ในพื้นที่สำนักงานทรัพยากรน้ำภาค 7

จังหวัด	อำเภอ	ตำบล	พื้นที่เสี่ยงน้ำท่วม (ไร่)
		สามะโรง	6,537.17
		หนองขนาน	18,822.49
		หนองปลับ	7,294.37
		หนองโสน	5,986.39
		หัวสะพาน	13,006.71
		หาดเจ้าสำราญ	11,492.98
	หนองหญ้าปล้อง	ท่าตะคร้อ	52,642.64
		ยางน้ำก่ลัดใต้	25,652.79
		ยางน้ำก่ลัดเหนือ	3,485.14
		หนองหญ้าปล้อง	97,647.48
ราชบุรี	จอมบึง	แก้มอัน	439.09
		จอมบึง	58,672.18
		ด่านทับตะโก	122.01
		เบิกไพร	48,831.35
		ปากช่อง	60,503.24
		รางบัว	69,202.90
	บ้านโป่ง	เขาขลุ่ย	31,055.54
	ปากท่อ	ดอนทราย	11,979.54
		ทุ่งหลวง	59,532.14
		บ่อกระดาน	0.05
		ยางหัก	0.31
		วังมะนาว	84.03
		วันดาว	0.38
		หนองกระทุ่ม	5,036.40
		ห้วยยางโทน	17,679.69
		อ่างหิน	23,914.93
	โพธาราม	เขาชะงุ้ม	47,854.48
		เตาปูน	2,327.74
		ธรรมเสน	19,958.83
		หนองกวาง	54,363.02
	เมืองราชบุรี	เกาะพลับพลา	2,748.36
		เขาแร้ง	115.55
		ดอนแร่	10,042.82
		น้ำพุ	35,156.69

ที่มาข้อมูล:

1. พื้นที่น้ำท่วมรายเดือน ช่วง 7 ปี (พ.ศ.2557 - 2563): GISTDA
2. Area-Based พื้นที่เสี่ยงภัยน้ำท่วม ปี พ.ศ. 2561: สททช
3. พื้นที่เสี่ยงภัยน้ำท่วมหลากดินโคลนถล่ม ช่วง 12 ปี (พ.ศ. 2551 - 2563): สวท ทน

## พื้นที่เสี่ยงน้ำท่วมและน้ำหลากปานกลาง เดือนกันยายน ในพื้นที่สำนักงานทรัพยากรน้ำภาค 7

จังหวัด	อำเภอ	ตำบล	พื้นที่เสี่ยงน้ำท่วม (ไร่)
		ห้วยไผ่	25,847.67
		หินกอง	33,942.61
		อ่างทอง	2,743.35
	สวนผึ้ง	ป่าหวาย	0.63
สมุทรสงคราม	เมืองสมุทรสงคราม	คลองโคน	0.06
	อัมพวา	แพรทนามแดง	1.88
		ยี่สาร	4.37
สุพรรณบุรี	ดอนเจดีย์	ดอนเจดีย์	16,654.53
		ทะเลบก	46,697.38
		ไร่จรด	7,639.62
		สระกระโจม	50,599.07
		หนองสาหร่าย	14,939.26
	ด่านช้าง	ด่านช้าง	15,538.97
		วังคัน	51,054.02
		หนองมะค่าโมง	78,286.73
		ห้วยขมิ้น	1.40
	เดิมบางนางบวช	บ่อกรู	24,236.33
		ป่าสะแก	4,945.02
		วังศรีราช	1,791.13
		หนองกระทุ่ม	55,722.89
		หัวเขา	7,030.72
		หัวนา	23,981.42
	เมืองสุพรรณบุรี	ตลิ่งชัน	7,669.07
		สนามคลี	6,661.81
	สามชุก	บ้านสระ	10,904.06
		หนองผักนาก	11,856.36
		หนองสะเดา	0.35
	หนองหญ้าไซ	แจรงาม	180.38
		ทัพหลวง	17,639.67
		หนองโพธิ์	146.42
		หนองราชวัตร	44,602.45
		หนองหญ้าไซ	28,423.77
	อู่ทอง	จรเข้สามพัน	17,872.20
		ดอนคา	28,569.11

ที่มาข้อมูล:

1. พื้นที่น้ำท่วมรายเดือน ช่วง 7 ปี (พ.ศ.2557 - 2563): GISTDA
2. Area-Based พื้นที่เสี่ยงภัยน้ำท่วม ปี พ.ศ. 2561: สททช
3. พื้นที่เสี่ยงภัยน้ำท่วมหลากดินโคลนถล่ม ช่วง 12 ปี (พ.ศ. 2551 - 2563): สวท ทน

พื้นที่เสี่ยงน้ำท่วมและน้ำหลากปานกลาง เดือนกันยายน ในพื้นที่สำนักงานทรัพยากรน้ำภาค 7

จังหวัด	อำเภอ	ตำบล	พื้นที่เสี่ยงน้ำท่วม (ไร่)
		บ้านไช้	55,934.34
		พลับพลาไชย	51,360.74
		หนองไฉ่	19,275.56
		คูทอง	12,154.73
รวม			5,398,172.18

ที่มาข้อมูล:

1. พื้นที่น้ำท่วมรายเดือน ช่วง 7 ปี (พ.ศ.2557 - 2563): GISTDA
2. Area-Based พื้นที่เสี่ยงภัยน้ำท่วม ปี พ.ศ. 2561: สททช
3. พื้นที่เสี่ยงภัยน้ำท่วมหลากดินโคลนถล่ม ช่วง 12 ปี (พ.ศ. 2551 - 2563): สวท ทน

พื้นที่เสี่ยงน้ำท่วมและน้ำหลากมาก เดือนกันยายน ในพื้นที่สำนักงานทรัพยากรน้ำภาค 7

จังหวัด	อำเภอ	ตำบล	พื้นที่เสี่ยงน้ำท่วม (ไร่)
กาญจนบุรี	ด่านมะขามเตี้ย	หนองไผ่	33,678.88
รวม			33,678.88

ที่มาข้อมูล:

1. พื้นที่น้ำท่วมรายเดือน ช่วง 7 ปี (พ.ศ.2557 - 2563): GISTDA
2. Area-Based พื้นที่เสี่ยงภัยน้ำท่วม ปี พ.ศ. 2561: สททช
3. พื้นที่เสี่ยงภัยน้ำท่วมหลากดินโคลนถล่ม ช่วง 12 ปี (พ.ศ. 2551 - 2563): สวท ทน



พื้นที่เสี่ยงน้ำท่วมและน้ำหลากปานกลาง เดือนตุลาคม ในพื้นที่สำนักงานทรัพยากรน้ำภาค 7

จังหวัด	อำเภอ	ตำบล	พื้นที่เสี่ยงน้ำท่วม (ไร่)		
กาญจนบุรี	ด่านมะขามเตี้ย	กลอนโต	62,895.73		
		จรเข้เผือก	94,248.28		
		ด่านมะขามเตี้ย	77,976.14		
	ท่าม่วง		เขาน้อย	6,254.85	
			ท่าล้อ	0.37	
			ทุ่งทอง	0.53	
			บ้านใหม่	21,630.41	
			พังตรุ	39,214.42	
			รางสาสี่	51,649.62	
			หนองขาว	41,940.84	
			หนองตากยา	40,596.01	
			ท่ามะกา	เขาสามสืบหาบ	8,182.59
				โคกตะบอง	4,213.79
				บ่อพลอย	ช่องด่าน
			บ่อพลอย		113,043.58
			หนองกร่าง		37,455.17
			หนองกุ่ม		116,744.99
			หนองรี		50,122.11
	หลุมรัง	83,906.15			
	พนมทวน	ดอนตาเพชร	47,590.96		
		ทุ่งสมอ	1,920.76		
		พนมทวน	6,376.44		
		รางหวาย	12,316.42		
		หนองโรง	81,970.59		
		เมืองกาญจนบุรี	เกาะสำโรง	12.41	
	แก่งเสี้ยน		0.74		
	บ้านเก่า		16.98		
	ปากแพรก		0.05		
	วังเย็น		322.69		
	เลาขวัญ		ทุ่งกระบี่	60,348.48	
			เลาขวัญ	74,043.45	
		หนองนกแก้ว	81,932.07		
		หนองประดู่	116,454.45		
หนองปลิง		68,282.57			

ที่มาข้อมูล:

1. พื้นที่น้ำท่วมรายเดือน ช่วง 7 ปี (พ.ศ.2557 - 2563): GISTDA
2. Area-Based พื้นที่เสี่ยงภัยน้ำท่วม ปี พ.ศ. 2561: สททช
3. พื้นที่เสี่ยงภัยน้ำท่วมหลากดินโคลนถล่ม ช่วง 12 ปี (พ.ศ. 2551 - 2563): สวท ทน

## พื้นที่เสี่ยงน้ำท่วมและน้ำหลากปานกลาง เดือนตุลาคม ในพื้นที่สำนักงานทรัพยากรน้ำภาค 7

จังหวัด	อำเภอ	ตำบล	พื้นที่เสี่ยงน้ำท่วม (ไร่)
		หนองฝ้าย	47,581.55
		หนองโสน	46,371.03
	หนองปรือ	หนองปรือ	49,590.55
		หนองปลาไหล	21,471.99
	ห้วยกระเจา	ดอนแสลบ	52,255.81
		วังไผ่	76,583.79
		สระลงเรือ	55,357.57
		ห้วยกระเจา	123,674.57
ประจวบคีรีขันธ์	ปราณบุรี	เขาจ้าว	987.00
		เขาน้อย	40,184.00
		ปราณบุรี	6,603.54
		ปากน้ำปราณ	14,671.96
		วังค้ทง	29,751.88
		หนองตาแต้ม	23,557.76
	หัวหิน	ทับใต้	122,050.50
		หนองแก	25,718.02
		หนองพลับ	2,395.68
		หัวหิน	19,595.94
		หินเหล็กไฟ	59,675.42
เพชรบุรี	แก่งกระจาน	แก่งกระจาน	31.74
		ป่าเต็ง	0.52
		พุสวรรค์	13,434.10
		วังจันทร์	54,517.11
		สองพี่น้อง	18.78
		ห้วยแม่เพรียง	59.95
	เขาย้อย	เขาย้อย	25,486.08
		ทับคาจ	20,784.49
		บางเค็ม	6,907.68
		สระพัง	19,172.01
		หนองชุมพล	30,960.28
		หนองชุมพลเหนือ	36,875.44
		หนองปรัง	16,006.22
		หนองปลาไหล	23,106.84
		ห้วยท่าช้าง	11,138.28

ที่มาข้อมูล:

1. พื้นที่น้ำท่วมรายเดือน ช่วง 7 ปี (พ.ศ.2557 - 2563): GISTDA
2. Area-Based พื้นที่เสี่ยงภัยน้ำท่วม ปี พ.ศ. 2561: สททช
3. พื้นที่เสี่ยงภัยน้ำท่วมหลากดินโคลนถล่ม ช่วง 12 ปี (พ.ศ. 2551 - 2563): สวพ ทน

พื้นที่เสี่ยงน้ำท่วมและน้ำหลากปานกลาง เดือนตุลาคม ในพื้นที่สำนักงานทรัพยากรน้ำภาค 7

จังหวัด	อำเภอ	ตำบล	พื้นที่เสี่ยงน้ำท่วม (ไร่)
		ห้วยโรง	6,954.96
	ชะอำ	เขาใหญ่	63,204.26
		ชะอำ	68,565.08
		ดอนขุนห้วย	23,988.14
		นายาง	15,179.02
		บางเก่า	15,082.56
		ไร่ใหม่พัฒนา	34,584.63
		สามพระยา	57,779.39
		หนองศาลา	13,310.52
		ห้วยทรายเหนือ	36,026.41
	ท่ายาง	กัลดีหลวง	52,490.76
		เขากระปุก	198,286.41
		ท่าคอย	23,354.74
		ท่าไม้รวก	76,421.84
		ท่ายาง	26,308.03
		ท่าแลง	29,333.79
		บ้านในดง	10,057.50
		ปึกเตียน	12,401.03
		มาบปลาเค้า	6,264.90
		ยางหย่อง	6,204.00
		วังไคร้	19,602.77
		หนองจอก	26,030.04
	บ้านลาด	ตำหฺร	5,906.75
		ถ้ำรงค์	5,504.81
		ท่าช้าง	5,163.45
		ท่าเสน	4,314.25
		บ้านทาน	15,680.86
		บ้านลาด	2,854.39
		บ้านหาด	4,729.88
		โรงเข้	7,638.65
		ไร่โคก	11,788.16
		ไร่มะขาม	8,713.16
		ไร่สะท้อน	9,833.32
		ลาดโพธิ์	2,400.76

ที่มาข้อมูล:

1. พื้นที่น้ำท่วมรายเดือน ช่วง 7 ปี (พ.ศ.2557 - 2563): GISTDA
2. Area-Based พื้นที่เสี่ยงภัยน้ำท่วม ปี พ.ศ. 2561: สททช
3. พื้นที่เสี่ยงภัยน้ำท่วมหลากดินโคลนถล่ม ช่วง 12 ปี (พ.ศ. 2551 - 2563): สวท ทน

พื้นที่เสี่ยงน้ำท่วมและน้ำหลากปานกลาง เดือนตุลาคม ในพื้นที่สำนักงานทรัพยากรน้ำภาค 7

จังหวัด	อำเภอ	ตำบล	พื้นที่เสี่ยงน้ำท่วม (ไร่)
		สมอพลือ	3,405.91
		สะพานไกร	974.87
		หนองกระเจ็ด	6,002.75
		หนองกะปุ	18,028.36
		ห้วยซ้อง	16,968.21
		ห้วยลึก	33,680.61
	บ้านแหลม	ท่าแร่	5,646.04
		ท่าแร่ออก	4,783.74
		บางแก้ว	11,643.38
		บางขุนไทร	13,914.79
		บางครก	22,064.84
		บางตะบูน	16,409.41
		บางตะบูนออก	9,232.05
		บ้านแหลม	19,674.49
		ปากทะเล	7,235.09
		แหลมผักเบี้ย	13,363.16
	เมืองเพชรบุรี	คลองกระแซง	2,049.69
		ช่องสะแก	12,296.10
		ดอนยาง	12,484.21
		ต้นมะพร้าว	4,694.94
		ต้นมะม่วง	3,756.74
		ท่าราบ	2,250.11
		ธงชัย	12,339.24
		นาพันสาม	13,808.60
		นาวัง	4,657.05
		บางจาก	5,510.51
		บางจาน	7,748.83
		บ้านกุ่ม	8,593.15
		บ้านหม้อ	4,599.92
		โพพระ	5,439.02
		โพไร่หวาน	5,587.40
		ไร่ส้ม	6,470.28
		วังตะโก	2,903.07
		เวียงคอย	1,568.48

ที่มาข้อมูล:

1. พื้นที่น้ำท่วมรายเดือน ช่วง 7 ปี (พ.ศ.2557 - 2563): GISTDA
2. Area-Based พื้นที่เสี่ยงภัยน้ำท่วม ปี พ.ศ. 2561: สททช
3. พื้นที่เสี่ยงภัยน้ำท่วมหลากดินโคลนถล่ม ช่วง 12 ปี (พ.ศ. 2551 - 2563): สวท ทน

## พื้นที่เสี่ยงน้ำท่วมและน้ำหลากปานกลาง เดือนตุลาคม ในพื้นที่สำนักงานทรัพยากรน้ำภาค 7

จังหวัด	อำเภอ	ตำบล	พื้นที่เสี่ยงน้ำท่วม (ไร่)
		สามะโรง	6,537.17
		หนองขนาน	18,822.49
		หนองปลับ	7,294.37
		หนองโสน	5,986.39
		หัวสะพาน	13,006.71
		หาดเจ้าสำราญ	11,492.98
	หนองหญ้าปล้อง	ท่าตะคร้อ	52,642.64
		ยางน้ำกลัดใต้	25,652.79
		ยางน้ำกลัดเหนือ	3,485.14
		หนองหญ้าปล้อง	97,647.48
ราชบุรี	จอมบึง	แก้มอัน	439.09
		จอมบึง	58,672.18
		ด่านทับตะโก	122.01
		เบิกไพร	48,831.35
		ปากช่อง	60,503.24
		รางบัว	69,202.90
	บ้านโป่ง	เขาขลุ่ย	31,055.54
	ปากท่อ	ดอนทราย	11,979.54
		ทุ่งหลวง	59,532.14
		บ่อกระดาน	0.05
		ยางหัก	0.31
		วังมะนาว	84.03
		วันดาว	0.38
		หนองกระทุ่ม	5,036.40
		ห้วยยางโทน	17,679.69
		อ่างหิน	23,914.93
	โพธาราม	เขาชะงุ้ม	47,854.48
		เตาปูน	2,327.74
		ธรรมเสน	19,958.83
		หนองกวาง	54,363.02
	เมืองราชบุรี	เกาะพลับพลา	2,748.36
		เขาแร้ง	115.55
		ดอนแร่	10,042.82
		น้ำพุ	35,156.69

ที่มาข้อมูล:

1. พื้นที่น้ำท่วมรายเดือน ช่วง 7 ปี (พ.ศ.2557 - 2563): GISTDA
2. Area-Based พื้นที่เสี่ยงภัยน้ำท่วม ปี พ.ศ. 2561: สททช
3. พื้นที่เสี่ยงภัยน้ำท่วมหลากดินโคลนถล่ม ช่วง 12 ปี (พ.ศ. 2551 - 2563): สวท ทน

## พื้นที่เสี่ยงน้ำท่วมและน้ำหลากปานกลาง เดือนตุลาคม ในพื้นที่สำนักงานทรัพยากรน้ำภาค 7

จังหวัด	อำเภอ	ตำบล	พื้นที่เสี่ยงน้ำท่วม (ไร่)
		ห้วยไผ่	25,847.67
		หินกอง	33,942.61
		อ่างทอง	2,743.35
	สวนผึ้ง	ป่าหวาย	0.63
สมุทรสงคราม	เมืองสมุทรสงคราม	คลองโคน	0.06
	อัมพวา	แพรทนามแดง	1.88
		ยี่สาร	4.37
สุพรรณบุรี	ดอนเจดีย์	ดอนเจดีย์	16,654.53
		ทะเลบก	46,697.38
		ไร่รถ	7,639.62
		สระกระโจม	50,599.07
		หนองสาหร่าย	14,939.26
	ด่านช้าง	ด่านช้าง	15,538.97
		วังคัน	51,054.02
		หนองมะค่าโมง	78,286.73
		ห้วยขมิ้น	1.40
	เดิมบางนางบวช	บ่อกรู	24,236.33
		ป่าสะแก	4,945.02
		วังศรีราช	1,791.13
		หนองกระทุ่ม	55,722.89
		หัวเขา	7,030.72
		หัวนา	23,981.42
	เมืองสุพรรณบุรี	ตลิ่งชัน	7,669.07
		สนามคลี	6,661.81
	สามชุก	บ้านสระ	10,904.06
		หนองผักนาก	11,856.36
		หนองสะเดา	0.35
	หนองหญ้าไซ	แจรงาม	180.38
		ทัพหลวง	17,639.67
		หนองโพธิ์	146.42
		หนองราชวัตร	44,602.45
		หนองหญ้าไซ	28,423.77
	อู่ทอง	จรเข้สามพัน	17,872.20
		ดอนคา	28,569.11

ที่มาข้อมูล:

1. พื้นที่น้ำท่วมรายเดือน ช่วง 7 ปี (พ.ศ.2557 - 2563): GISTDA
2. Area-Based พื้นที่เสี่ยงภัยน้ำท่วม ปี พ.ศ. 2561: สททช
3. พื้นที่เสี่ยงภัยน้ำท่วมหลากดินโคลนถล่ม ช่วง 12 ปี (พ.ศ. 2551 - 2563): สวท ทน

พื้นที่เสี่ยงน้ำท่วมและน้ำหลากปานกลาง เดือนตุลาคม ในพื้นที่สำนักงานทรัพยากรน้ำภาค 7

จังหวัด	อำเภอ	ตำบล	พื้นที่เสี่ยงน้ำท่วม (ไร่)
		บ้านไช้	55,934.34
		พลับพลาไชย	51,360.74
		หนองไฉ่	19,275.56
		คูทอง	12,154.73
รวม			5,397,995.24

ที่มาข้อมูล:

1. พื้นที่น้ำท่วมรายเดือน ช่วง 7 ปี (พ.ศ.2557 - 2563): GISTDA
2. Area-Based พื้นที่เสี่ยงภัยน้ำท่วม ปี พ.ศ. 2561: สททช
3. พื้นที่เสี่ยงภัยน้ำท่วมหลากดินโคลนถล่ม ช่วง 12 ปี (พ.ศ. 2551 - 2563): สวท ทน

พื้นที่เสี่ยงน้ำท่วมและน้ำหลากมาก เดือนตุลาคม ในพื้นที่สำนักงานทรัพยากรน้ำภาค 7

จังหวัด	อำเภอ	ตำบล	พื้นที่เสี่ยงน้ำท่วม (ไร่)
กาญจนบุรี	ด่านมะขามเตี้ย	หนองไผ่	33,678.88
เพชรบุรี	ท่ายาง	วังไคร้	176.94
รวม			33,855.82

ที่มาข้อมูล:

1. พื้นที่น้ำท่วมรายเดือน ช่วง 7 ปี (พ.ศ.2557 - 2563): GISTDA
2. Area-Based พื้นที่เสี่ยงภัยน้ำท่วม ปี พ.ศ. 2561: สททช
3. พื้นที่เสี่ยงภัยน้ำท่วมหลากดินโคลนถล่ม ช่วง 12 ปี (พ.ศ. 2551 - 2563): สวท ทน



พื้นที่เสี่ยงน้ำท่วมและน้ำหลากปานกลาง เดือนพฤศจิกายน ในพื้นที่สำนักงานทรัพยากรน้ำภาค 7

จังหวัด	อำเภอ	ตำบล	พื้นที่เสี่ยงน้ำท่วม (ไร่)			
กาญจนบุรี	ด่านมะขามเตี้ย	กลอนโต	62,895.73			
		จรเข้เผือก	94,248.28			
		ด่านมะขามเตี้ย	77,976.14			
	ท่าม่วง		เขาน้อย	6,254.85		
			ท่าล้อ	0.37		
			ทุ่งทอง	0.53		
			บ้านใหม่	21,630.41		
			พังตรุ	39,214.42		
			รางสาสี่	51,649.62		
			หนองขาว	41,940.84		
			หนองตากยา	40,596.01		
			ท่ามะกา		เขาสามสืบหาบ	8,182.59
					โคกตะบอง	4,213.79
					บ่อพลอย	
			บ่อพลอย	113,043.58		
			หนองกร่าง	37,455.17		
			หนองกุ่ม	116,744.99		
			หนองรี	50,122.11		
	หลุมรัง	83,906.15				
	พนมทวน		ดอนตาเพชร	47,590.96		
			ทุ่งสมอ	1,920.76		
			พนมทวน	6,376.44		
			รางหวาย	12,316.42		
			หนองโรง	81,970.59		
			เมืองกาญจนบุรี		เกาะสำโรง	12.41
	แก่งเสี้ยน	0.74				
	บ้านเก่า	16.98				
	ปากแพรก	0.05				
	วังเย็น	322.69				
	เลาขวัญ				ทุ่งกระบี่	60,348.48
					เลาขวัญ	74,043.45
					หนองนกแก้ว	81,932.07
					หนองประดู่	116,454.45
		หนองปลิง	68,282.57			

ที่มาข้อมูล:

1. พื้นที่น้ำท่วมรายเดือน ช่วง 7 ปี (พ.ศ.2557 - 2563): GISTDA
2. Area-Based พื้นที่เสี่ยงภัยน้ำท่วม ปี พ.ศ. 2561: สททช
3. พื้นที่เสี่ยงภัยน้ำท่วมหลากดินโคลนถล่ม ช่วง 12 ปี (พ.ศ. 2551 - 2563): สวพ ทน

## พื้นที่เสี่ยงน้ำท่วมและน้ำหลากปานกลาง เดือนพฤศจิกายน ในพื้นที่สำนักงานทรัพยากรน้ำภาค 7

จังหวัด	อำเภอ	ตำบล	พื้นที่เสี่ยงน้ำท่วม (ไร่)
		หนองฝ้าย	47,581.55
		หนองโสน	46,371.03
	หนองปรือ	หนองปรือ	49,590.55
		หนองปลาไหล	21,471.99
	ห้วยกระเจา	ดอนแสลบ	52,255.81
		วังไผ่	76,583.79
		สระลงเรือ	55,357.57
		ห้วยกระเจา	123,674.57
ประจวบคีรีขันธ์	ปราณบุรี	เขาจ้าว	987.00
		เขาน้อย	40,184.00
		ปราณบุรี	6,603.54
		ปากน้ำปราณ	14,671.96
		วังก้ง	29,751.88
		หนองตาแต้ม	23,557.76
	หัวหิน	ทับใต้	122,050.50
		หนองแก	25,718.02
		หนองพลับ	2,395.68
		หัวหิน	19,595.94
		หินเหล็กไฟ	59,675.42
เพชรบุรี	แก่งกระจาน	แก่งกระจาน	31.74
		ป่าเต็ง	0.52
		พุสวรรค์	13,434.10
		วังจันทร์	54,517.11
		สองพี่น้อง	18.78
		ห้วยแม่เพรียง	59.95
	เขาย้อย	เขาย้อย	25,486.08
		ทับคาจ	20,784.49
		บางเค็ม	6,907.68
		สระพัง	19,172.01
		หนองชุมพล	30,960.28
		หนองชุมพลเหนือ	36,875.44
		หนองปรัง	16,006.22
		หนองปลาไหล	23,106.84
		ห้วยท่าช้าง	11,138.28

ที่มาข้อมูล:

1. พื้นที่น้ำท่วมรายเดือน ช่วง 7 ปี (พ.ศ.2557 - 2563): GISTDA
2. Area-Based พื้นที่เสี่ยงภัยน้ำท่วม ปี พ.ศ. 2561: สททช
3. พื้นที่เสี่ยงภัยน้ำท่วมหลากดินโคลนถล่ม ช่วง 12 ปี (พ.ศ. 2551 - 2563): สวพ ทน

พื้นที่เสี่ยงน้ำท่วมและน้ำหลากปานกลาง เดือนพฤศจิกายน ในพื้นที่สำนักงานทรัพยากรน้ำภาค 7

จังหวัด	อำเภอ	ตำบล	พื้นที่เสี่ยงน้ำท่วม (ไร่)
		ห้วยโรง	6,954.96
	ชะอำ	เขาใหญ่	63,204.26
		ชะอำ	68,565.08
		ดอนขุนห้วย	23,988.14
		นายาง	15,179.02
		บางเก่า	15,082.56
		ไร่ใหม่พัฒนา	34,584.63
		สามพระยา	57,779.39
		หนองศาลา	13,310.52
		ห้วยทรายเหนือ	36,026.41
	ท่ายาง	กัลดีหลวง	52,490.76
		เขากระปุก	198,286.41
		ท่าคอย	23,354.74
		ท่าไม้รวก	76,421.84
		ท่ายาง	26,308.03
		ท่าแลง	29,333.79
		บ้านโนดง	10,057.50
		ปึกเตียน	12,401.03
		มาบปลาเค้า	6,264.90
		ยางหย่อง	6,204.00
		วังไคร้	19,779.71
		หนองจอก	26,030.03
	บ้านลาด	ตำหฺร	5,906.75
		ถ้ำรงค์	5,504.81
		ท่าช้าง	5,163.45
		ท่าเสน	4,314.25
		บ้านทาน	15,680.86
		บ้านลาด	2,854.39
		บ้านหาด	4,729.88
		โรงเข้	7,638.65
		ไร่โคก	11,788.16
		ไร่มะขาม	8,713.16
		ไร่สะท้อน	9,833.32
		ลาดโพธิ์	2,400.76

ที่มาข้อมูล:

1. พื้นที่น้ำท่วมรายเดือน ช่วง 7 ปี (พ.ศ.2557 - 2563): GISTDA
2. Area-Based พื้นที่เสี่ยงภัยน้ำท่วม ปี พ.ศ. 2561: สททช
3. พื้นที่เสี่ยงภัยน้ำท่วมหลากดินโคลนถล่ม ช่วง 12 ปี (พ.ศ. 2551 - 2563): สวท ทน

พื้นที่เสี่ยงน้ำท่วมและน้ำหลากปานกลาง เดือนพฤศจิกายน ในพื้นที่สำนักงานทรัพยากรน้ำภาค 7

จังหวัด	อำเภอ	ตำบล	พื้นที่เสี่ยงน้ำท่วม (ไร่)
		สมอพลือ	3,405.91
		สะพานไกร	974.87
		หนองกระเจ็ด	6,002.75
		หนองกะปุ	18,028.36
		ห้วยซ้อง	16,968.21
		ห้วยลึก	33,680.61
	บ้านแหลม	ท่าแร่	5,646.04
		ท่าแร่ออก	4,783.74
		บางแก้ว	11,643.38
		บางขุนไทร	13,914.79
		บางครก	22,064.84
		บางตะบูน	16,409.41
		บางตะบูนออก	9,232.05
		บ้านแหลม	19,674.49
		ปากทะเล	7,235.09
		แหลมผักเบี้ย	13,363.16
	เมืองเพชรบุรี	คลองกระแซง	2,049.69
		ช่องสะแก	12,296.10
		ดอนยาง	12,484.21
		ต้นมะพร้าว	4,694.94
		ต้นมะม่วง	3,756.74
		ท่าราบ	2,250.11
		ธงชัย	12,339.24
		นาพันสาม	13,808.60
		นาวัง	4,657.05
		บางจาก	5,510.51
		บางจาน	7,748.83
		บ้านกุ่ม	8,593.15
		บ้านหม้อ	4,599.92
		โพพระ	5,439.02
		โพไร่หวาน	5,587.40
		ไร่ส้ม	6,470.28
		วังตะโก	2,903.07
		เวียงคอย	1,568.48

ที่มาข้อมูล:

1. พื้นที่น้ำท่วมรายเดือน ช่วง 7 ปี (พ.ศ.2557 - 2563): GISTDA
2. Area-Based พื้นที่เสี่ยงภัยน้ำท่วม ปี พ.ศ. 2561: สททช
3. พื้นที่เสี่ยงภัยน้ำท่วมหลากดินโคลนถล่ม ช่วง 12 ปี (พ.ศ. 2551 - 2563): สวท ทน

## พื้นที่เสี่ยงน้ำท่วมและน้ำหลากปานกลาง เดือนพฤศจิกายน ในพื้นที่สำนักงานทรัพยากรน้ำภาค 7

จังหวัด	อำเภอ	ตำบล	พื้นที่เสี่ยงน้ำท่วม (ไร่)
		สามะโรง	6,537.17
		หนองขาม	18,822.49
		หนองปลับ	7,294.37
		หนองโสน	5,986.39
		หัวสะพาน	13,006.71
		หาดเจ้าสำราญ	11,492.98
	หนองหญ้าปล้อง	ท่าตะคร้อ	52,642.64
		ยางน้ำกักได้	25,652.79
		ยางน้ำกักเหนือ	3,485.14
		หนองหญ้าปล้อง	97,647.48
ราชบุรี	จอมบึง	แก้มอัน	439.09
		จอมบึง	58,672.18
		ด่านทับตะโก	122.01
		เบิกไพร	48,831.35
		ปากช่อง	60,503.24
		รางบัว	69,202.90
	บ้านโป่ง	เขาขลุ่ย	31,055.54
	ปากท่อ	ดอนทราย	11,979.54
		ทุ่งหลวง	59,532.14
		บ่อกระดาน	0.05
		ยางหัก	0.31
		วังมะนาว	84.03
		วันดาว	0.38
		หนองกระทุ่ม	5,036.40
		ห้วยยางโทน	17,679.69
		อ่างหิน	23,914.93
	โพธาราม	เขาชะงุ้ม	47,854.48
		เตาปูน	2,327.74
		ธรรมเสน	19,958.83
		หนองกวาง	54,363.02
	เมืองราชบุรี	เกาะพลับพลา	2,748.36
		เขาแร้ง	115.55
		ดอนแร่	10,042.82
		น้ำพุ	35,156.69

ที่มาข้อมูล:

1. พื้นที่น้ำท่วมรายเดือน ช่วง 7 ปี (พ.ศ.2557 - 2563): GISTDA
2. Area-Based พื้นที่เสี่ยงภัยน้ำท่วม ปี พ.ศ. 2561: สททช
3. พื้นที่เสี่ยงภัยน้ำท่วมหลากดินโคลนถล่ม ช่วง 12 ปี (พ.ศ. 2551 - 2563): สวท ทน

พื้นที่เสี่ยงน้ำท่วมและน้ำหลากปานกลาง เดือนพฤศจิกายน ในพื้นที่สำนักงานทรัพยากรน้ำภาค 7

จังหวัด	อำเภอ	ตำบล	พื้นที่เสี่ยงน้ำท่วม (ไร่)
		ห้วยไผ่	25,847.67
		หินกอง	33,942.61
		อ่างทอง	2,743.35
	สวนผึ้ง	ป่าหวาย	0.63
สมุทรสงคราม	เมืองสมุทรสงคราม	คลองโคน	0.06
	อัมพวา	แพรทนามแดง	1.88
		ยี่สาร	4.37
สุพรรณบุรี	ดอนเจดีย์	ดอนเจดีย์	16,654.53
		ทะเลบก	46,697.38
		ไร่รถ	7,639.62
		สระกระโจม	50,599.07
		หนองสาหร่าย	14,939.26
	ด่านช้าง	ด่านช้าง	15,538.97
		วังคัน	51,054.02
		หนองมะค่าโมง	78,286.73
		ห้วยขมิ้น	1.40
	เดิมบางนางบวช	บ่อกรู	24,236.33
		ป่าสะแก	4,945.02
		วังศรีราช	1,791.13
		หนองกระทุ่ม	55,722.89
		หัวเขา	7,030.72
		หัวนา	23,981.42
	เมืองสุพรรณบุรี	ตลิ่งชัน	7,669.07
		สนามคลี	6,661.81
	สามชุก	บ้านสระ	10,904.06
		หนองผักนาก	11,856.36
		หนองสะเดา	0.35
	หนองหญ้าไซ	แจรงาม	180.38
		ทัพหลวง	17,639.67
		หนองโพธิ์	146.42
		หนองราชวัตร	44,602.45
		หนองหญ้าไซ	28,423.77
	อู่ทอง	จรเข้สามพัน	17,872.20
		ดอนคา	28,569.11

ที่มาข้อมูล:

1. พื้นที่น้ำท่วมรายเดือน ช่วง 7 ปี (พ.ศ.2557 - 2563): GISTDA
2. Area-Based พื้นที่เสี่ยงภัยน้ำท่วม ปี พ.ศ. 2561: สททช
3. พื้นที่เสี่ยงภัยน้ำท่วมหลากดินโคลนถล่ม ช่วง 12 ปี (พ.ศ. 2551 - 2563): สวท ทน

พื้นที่เสี่ยงน้ำท่วมและน้ำหลากปานกลาง เดือนพฤศจิกายน ในพื้นที่สำนักงานทรัพยากรน้ำภาค 7

จังหวัด	อำเภอ	ตำบล	พื้นที่เสี่ยงน้ำท่วม (ไร่)
		บ้านไช้	55,934.34
		พลับพลาไชย	51,360.74
		หนองไฉ่	19,275.56
		คูทอง	12,154.73
รวม			5,398,172.18

ที่มาข้อมูล:

1. พื้นที่น้ำท่วมรายเดือน ช่วง 7 ปี (พ.ศ.2557 - 2563): GISTDA
2. Area-Based พื้นที่เสี่ยงภัยน้ำท่วม ปี พ.ศ. 2561: สททช
3. พื้นที่เสี่ยงภัยน้ำท่วมหลากดินโคลนถล่ม ช่วง 12 ปี (พ.ศ. 2551 - 2563): สวพ ทน

พื้นที่เสี่ยงน้ำท่วมและน้ำหลากมาก เดือนพฤศจิกายน ในพื้นที่สำนักงานทรัพยากรน้ำภาค 7

จังหวัด	อำเภอ	ตำบล	พื้นที่เสี่ยงน้ำท่วม (ไร่)
กาญจนบุรี	ด่านมะขามเตี้ย	หนองไผ่	33,678.88
รวม			33,678.88

ที่มาข้อมูล:

- 1 พื้นที่น้ำท่วมรายเดือน ช่วง 7 ปี (พ.ศ.2557 - 2563): GISTDA
2. Area-Based พื้นที่เสี่ยงภัยน้ำท่วม ปี พ.ศ. 2561: สททช
3. พื้นที่เสี่ยงภัยน้ำท่วมหลากดินโคลนถล่ม ช่วง 12 ปี (พ.ศ. 2551 - 2563): สวท ทน



## พื้นที่เสี่ยงน้ำท่วมและน้ำหลากปานกลาง เดือนธันวาคม ในพื้นที่สำนักงานทรัพยากรน้ำภาค 7

จังหวัด	อำเภอ	ตำบล	พื้นที่เสี่ยงน้ำท่วม (ไร่)				
กาญจนบุรี	ด่านมะขามเตี้ย	กลอนโต	62,895.73				
		จรเข้เผือก	94,248.28				
		ด่านมะขามเตี้ย	77,976.14				
	ท่าม่วง		เขาน้อย	6,254.85			
			ท่าล้อ	0.37			
			ทุ่งทอง	0.53			
			บ้านใหม่	21,630.41			
			พังตรุ	39,214.42			
			รางสาสี่	51,649.62			
			หนองขาว	41,940.84			
			หนองตากยา	40,596.01			
			ท่ามะกา	เขาสามสืบหาบ	8,182.59		
				โคกตะบอง	4,213.79		
				บ่อพลอย	ช่องด่าน	116,908.68	
			บ่อพลอย		113,043.58		
			หนองกร่าง		37,455.17		
					หนองกุ่ม	116,744.99	
					หนองรี	50,122.11	
	หลุมรัง	83,906.15					
	พนมทวน	ดอนตาเพชร			47,590.96		
		ทุ่งสมอ			1,920.76		
		พนมทวน			6,376.44		
					รางหวาย	12,316.42	
					หนองโรง	81,970.59	
					เมืองกาญจนบุรี	เกาะสำโรง	12.41
						แก่งเสี้ยน	0.74
			บ้านเก่า	16.98			
			ปากแพรก	0.05			
			วังเย็น	322.69			
			เลาขวัญ	ทุ่งกระบ้ำ	60,348.48		
				เลาขวัญ	74,043.45		
					หนองนกแก้ว	81,932.07	
					หนองประดู่	116,454.45	
หนองปลิง					68,282.57		

ที่มาข้อมูล:

1. พื้นที่น้ำท่วมรายเดือน ช่วง 7 ปี (พ.ศ.2557 - 2563): GISTDA
2. Area-Based พื้นที่เสี่ยงภัยน้ำท่วม ปี พ.ศ. 2561: สททช
3. พื้นที่เสี่ยงภัยน้ำท่วมหลากดินโคลนถล่ม ช่วง 12 ปี (พ.ศ. 2551 - 2563): สวท ทน

## พื้นที่เสี่ยงน้ำท่วมและน้ำหลากปานกลาง เดือนธันวาคม ในพื้นที่สำนักงานทรัพยากรน้ำภาค 7

จังหวัด	อำเภอ	ตำบล	พื้นที่เสี่ยงน้ำท่วม (ไร่)
		หนองฝ้าย	47,581.55
		หนองโสน	46,371.03
	หนองปรือ	หนองปรือ	49,590.55
		หนองปลาไหล	21,471.99
	ห้วยกระเจา	ดอนแสลบ	52,255.81
		วังไผ่	76,583.79
		สระลงเรือ	55,357.57
		ห้วยกระเจา	123,674.57
ประจวบคีรีขันธ์	ปราณบุรี	เขาจ้าว	987.00
		เขาน้อย	40,184.00
		ปราณบุรี	6,603.54
		ปากน้ำปราณ	14,671.96
		วังก้ง	29,751.88
		หนองตาแต้ม	23,557.76
	หัวหิน	ทับใต้	122,050.50
		หนองแก	25,718.02
		หนองพลับ	2,395.68
		หัวหิน	19,595.94
		หินเหล็กไฟ	59,675.42
เพชรบุรี	แก่งกระจาน	แก่งกระจาน	31.74
		ป่าเต็ง	0.52
		พุสวรรค์	13,434.10
		วังจันทร์	54,517.11
		สองพี่น้อง	18.78
		ห้วยแม่เพรียง	59.95
	เขาย้อย	เขาย้อย	25,486.08
		ทับคาจ	20,784.49
		บางเค็ม	6,907.68
		สระพัง	19,172.01
		หนองชุมพล	30,960.28
		หนองชุมพลเหนือ	36,875.44
		หนองปรัง	16,006.22
		หนองปลาไหล	23,106.84
		ห้วยท่าช้าง	11,138.28

ที่มาข้อมูล:

1. พื้นที่น้ำท่วมรายเดือน ช่วง 7 ปี (พ.ศ.2557 - 2563): GISTDA
2. Area-Based พื้นที่เสี่ยงภัยน้ำท่วม ปี พ.ศ. 2561: สททช
3. พื้นที่เสี่ยงภัยน้ำท่วมหลากดินโคลนถล่ม ช่วง 12 ปี (พ.ศ. 2551 - 2563): สวพ ทน

## พื้นที่เสี่ยงน้ำท่วมและน้ำหลากปานกลาง เดือนธันวาคม ในพื้นที่สำนักงานทรัพยากรน้ำภาค 7

จังหวัด	อำเภอ	ตำบล	พื้นที่เสี่ยงน้ำท่วม (ไร่)
		ห้วยโรง	6,954.96
	ชะอำ	เขาใหญ่	63,204.26
		ชะอำ	68,565.08
		ดอนขุนห้วย	23,988.14
		นายาง	15,179.02
		บางเก่า	15,082.56
		ไร่ใหม่พัฒนา	34,584.63
		สามพระยา	57,779.39
		หนองศาลา	13,310.52
		ห้วยทรายเหนือ	36,026.41
	ท่ายาง	กัลดีหลวง	52,490.76
		เขากระปุก	198,286.41
		ท่าคอย	23,354.74
		ท่าไม้รวก	76,421.84
		ท่ายาง	26,308.03
		ท่าแลง	29,333.79
		บ้านโนดง	10,057.50
		ปึกเตียน	12,401.03
		มาบปลาเค้า	6,264.90
		ยางหย่อง	6,204.00
		วังไคร้	19,779.71
		หนองจอก	26,030.03
	บ้านลาด	ตำหฺร	5,906.75
		ถ้ำรงค์	5,504.81
		ท่าช้าง	5,163.45
		ท่าเสน	4,314.25
		บ้านทาน	15,680.86
		บ้านลาด	2,854.39
		บ้านหาด	4,729.88
		โรงเข้	7,638.65
		ไร่โคก	11,788.16
		ไร่มะขาม	8,713.16
		ไร่สะท้อน	9,833.32
		ลาดโพธิ์	2,400.76

ที่มาข้อมูล:

1. พื้นที่น้ำท่วมรายเดือน ช่วง 7 ปี (พ.ศ.2557 - 2563): GISTDA
2. Area-Based พื้นที่เสี่ยงภัยน้ำท่วม ปี พ.ศ. 2561: สททช
3. พื้นที่เสี่ยงภัยน้ำท่วมหลากดินโคลนถล่ม ช่วง 12 ปี (พ.ศ. 2551 - 2563): สวท ทน

## พื้นที่เสี่ยงน้ำท่วมและน้ำหลากปานกลาง เดือนธันวาคม ในพื้นที่สำนักงานทรัพยากรน้ำภาค 7

จังหวัด	อำเภอ	ตำบล	พื้นที่เสี่ยงน้ำท่วม (ไร่)
		สมอพลือ	3,405.91
		สะพานไกร	974.87
		หนองกระเจ็ด	6,002.75
		หนองกะปุ	18,028.36
		ห้วยซ้อง	16,968.21
		ห้วยลึก	33,680.61
	บ้านแหลม	ท่าแร่	5,646.04
		ท่าแร่ออก	4,783.74
		บางแก้ว	11,643.38
		บางขุนไทร	13,914.79
		บางครก	22,064.84
		บางตะบูน	16,409.41
		บางตะบูนออก	9,232.05
		บ้านแหลม	19,674.49
		ปากทะเล	7,235.09
		แหลมผักเบี้ย	13,363.16
	เมืองเพชรบุรี	คลองกระแซง	2,049.69
		ช่องสะแก	12,296.10
		ดอนยาง	12,484.21
		ต้นมะพร้าว	4,694.94
		ต้นมะม่วง	3,756.74
		ท่าราบ	2,250.11
		ธงชัย	12,339.24
		นาพันสาม	13,808.60
		นาวัง	4,657.05
		บางจาก	5,510.51
		บางจาน	7,748.83
		บ้านกุ่ม	8,593.15
		บ้านหม้อ	4,599.92
		โพพระ	5,439.02
		โพไร่หวาน	5,587.40
		ไร่ส้ม	6,470.28
		วังตะโก	2,903.07
		เวียงคอย	1,568.48

ที่มาข้อมูล:

1. พื้นที่น้ำท่วมรายเดือน ช่วง 7 ปี (พ.ศ.2557 - 2563): GISTDA
2. Area-Based พื้นที่เสี่ยงภัยน้ำท่วม ปี พ.ศ. 2561: สททช
3. พื้นที่เสี่ยงภัยน้ำท่วมหลากดินโคลนถล่ม ช่วง 12 ปี (พ.ศ. 2551 - 2563): สวท ทน

## พื้นที่เสี่ยงน้ำท่วมและน้ำหลากปานกลาง เดือนธันวาคม ในพื้นที่สำนักงานทรัพยากรน้ำภาค 7

จังหวัด	อำเภอ	ตำบล	พื้นที่เสี่ยงน้ำท่วม (ไร่)
		สามะโรง	6,537.17
		หนองขานาน	18,822.49
		หนองพลับ	7,294.37
		หนองโสน	5,986.39
		หัวสะพาน	13,006.71
		หาดเจ้าสำราญ	11,492.98
	หนองหญ้าปล้อง	ท่าตะคร้อ	52,642.64
		ยางน้ำกลัดใต้	25,652.79
		ยางน้ำกลัดเหนือ	3,485.14
		หนองหญ้าปล้อง	97,647.48
ราชบุรี	จอมบึง	แก้มอัน	439.09
		จอมบึง	58,672.18
		ด่านทับตะโก	122.01
		เบิกไพร	48,831.35
		ปากช่อง	60,503.24
		รางบัว	69,202.90
	บ้านโป่ง	เขาขลุ่ย	31,055.54
	ปากท่อ	ดอนทราย	11,979.54
		ทุ่งหลวง	59,532.14
		บ่อกระดาน	0.05
		ยางหัก	0.31
		วังมะนาว	84.03
		วันดาว	0.38
		หนองกระทุ่ม	5,036.40
		ห้วยยางโทน	17,679.69
		อ่างหิน	23,914.93
	โพธาราม	เขาชะงุ้ม	47,854.48
		เตาปูน	2,327.74
		ธรรมเสน	19,958.83
		หนองกวาง	54,363.02
	เมืองราชบุรี	เกาะพลับพลา	2,748.36
		เขาแร้ง	115.55
		ดอนแร่	10,042.82
		น้ำพุ	35,156.69

ที่มาข้อมูล:

1. พื้นที่น้ำท่วมรายเดือน ช่วง 7 ปี (พ.ศ.2557 - 2563): GISTDA
2. Area-Based พื้นที่เสี่ยงภัยน้ำท่วม ปี พ.ศ. 2561: สททช
3. พื้นที่เสี่ยงภัยน้ำท่วมหลากดินโคลนถล่ม ช่วง 12 ปี (พ.ศ. 2551 - 2563): สวท ทน

## พื้นที่เสี่ยงน้ำท่วมและน้ำหลากปานกลาง เดือนธันวาคม ในพื้นที่สำนักงานทรัพยากรน้ำภาค 7

จังหวัด	อำเภอ	ตำบล	พื้นที่เสี่ยงน้ำท่วม (ไร่)
		ห้วยไผ่	25,847.67
		หินกอง	33,942.61
		อ่างทอง	2,743.35
	สวนผึ้ง	ป่าหวาย	0.63
สมุทรสงคราม	เมืองสมุทรสงคราม	คลองโคน	0.06
	อัมพวา	แพรทนามแดง	1.88
		ยี่สาร	4.37
สุพรรณบุรี	ดอนเจดีย์	ดอนเจดีย์	16,654.53
		ทะเลบก	46,697.38
		ไร่รถ	7,639.62
		สระกระโจม	50,599.07
		หนองสาหร่าย	14,939.26
	ด่านช้าง	ด่านช้าง	15,538.97
		วังคัน	51,054.02
		หนองมะค่าโมง	78,286.73
		ห้วยขมิ้น	1.40
	เดิมบางนางบวช	บ่อกรู	24,236.33
		ป่าสะแก	4,945.02
		วังศรีราช	1,791.13
		หนองกระทุ่ม	55,722.89
		หัวเขา	7,030.72
		หัวนา	23,981.42
	เมืองสุพรรณบุรี	ตลิ่งชัน	7,669.07
		สนามคลี	6,661.81
	สามชุก	บ้านสระ	10,904.06
		หนองผักนาก	11,856.36
		หนองสะเดา	0.35
	หนองหญ้าไซ	แจรงาม	180.38
		ทัพหลวง	17,639.67
		หนองโพธิ์	146.42
		หนองราชวัตร	44,602.45
		หนองหญ้าไซ	28,423.77
	อู่ทอง	จรเข้สามพัน	17,872.20
		ดอนคา	28,569.11

ที่มาข้อมูล:

1. พื้นที่น้ำท่วมรายเดือน ช่วง 7 ปี (พ.ศ.2557 - 2563): GISTDA
2. Area-Based พื้นที่เสี่ยงภัยน้ำท่วม ปี พ.ศ. 2561: สททช
3. พื้นที่เสี่ยงภัยน้ำท่วมหลากดินโคลนถล่ม ช่วง 12 ปี (พ.ศ. 2551 - 2563): สวท ทน

## พื้นที่เสี่ยงน้ำท่วมและน้ำหลากปานกลาง เดือนธันวาคม ในพื้นที่สำนักงานทรัพยากรน้ำภาค 7

จังหวัด	อำเภอ	ตำบล	พื้นที่เสี่ยงน้ำท่วม (ไร่)
		บ้านไช้	55,934.34
		พลับพลาไชย	51,360.74
		หนองไฉ่	19,275.56
		อุ้มทอง	12,154.73
รวม			5,398,172.18
		โนนภิบาล	4,083.10
		มิตรภาพ	26,450.17
		วังแสง	2,456.59
		หนองกุ้ง	20,191.82
	โกสุมพิสัย	แก้งแก	12,786.27
		เขวาไร่	10,353.32
		เขื่อน	17,557.72
		แพง	16,773.06
		โพนงาม	24,529.12
		ยางท่าแจ้ง	22,658.88
		ยางน้อย	20,241.46
		เลิงใต้	12,489.19
		หนองกุ้งสวรรค์	4.71
		หนองบอน	17,818.84
		หนองบัว	22,314.00
		หนองเหล็ก	30.83
		หัวขวาง	33,793.97
		เหล่า	14,074.93
		แพใต้	27,243.01
	ชื่นชม	หนองกุ้ง	10,168.26
		เหล่าดอกไม้	15,032.33
	เชียงยืน	คูทอง	32,304.33
		เชียงยืน	34,554.71
		ดอนเงิน	25,336.23
		นาทอง	12,617.13
		โพนทอง	16,118.64
		เสือเผ่น	34,633.12
		หนองซอน	25,161.44
		เหล่าบัวบาน	18,633.52

ที่มาข้อมูล:

1. พื้นที่น้ำท่วมรายเดือน ช่วง 7 ปี (พ.ศ.2557 - 2563): GISTDA
2. Area-Based พื้นที่เสี่ยงภัยน้ำท่วม ปี พ.ศ. 2561: สททช
3. พื้นที่เสี่ยงภัยน้ำท่วมหลากดินโคลนถล่ม ช่วง 12 ปี (พ.ศ. 2551 - 2563): สวท ทน

## พื้นที่เสี่ยงน้ำท่วมและน้ำหลากปานกลาง เดือนธันวาคม ในพื้นที่สำนักงานทรัพยากรน้ำภาค 7

จังหวัด	อำเภอ	ตำบล	พื้นที่เสี่ยงน้ำท่วม (ไร่)
	นาเชือก	ปอพาน	66.30
		หนองกุ้ง	21.38
		หนองเม็ก	44.40
		หนองเรือ	7,030.56
	นาดูน	คูสันตรัตน์	17,159.78
		ดงควน	967.48
		ดงบัง	9,572.44
		ดงยาง	26,017.76
		นาดูน	6,317.61
		พระธาตุ	8,474.19
		หนองคู	6,620.07
		หนองไผ่	14,312.16
		หัวดง	20,425.80
	บรบือ	คำพิ	765.80
		ดอนงัว	12,090.67
		โนนแดง	26.65
		โนนราษี	589.57
		บัวมาศ	10,858.06
		หนองม่วง	2,389.32
	พยัคฆภูมิพิสัย	ก้ามปู	31,667.58
		นาสีนวล	21,681.90
		ปะทลาน	29,177.19
		ภารแ่อน	17,183.55
		เม็กดำ	17,125.67
		เมืองเตา	47,442.45
		เมืองเสือ	14,179.60
		ราษฎร์เจริญ	33,535.61
		ราษฎร์พัฒนา	10,638.93
		ลานสะแก	27,583.21
		เวียงชัย	20,664.85
		เวียงสะอาด	22,058.71
		หนองบัว	1,706.17
		หนองบัวแก้ว	30,916.17
	เมืองมหาสารคาม	แก้ง	17,355.25

ที่มาข้อมูล:

1. พื้นที่น้ำท่วมรายเดือน ช่วง 7 ปี (พ.ศ.2557 - 2563): GISTDA
2. Area-Based พื้นที่เสี่ยงภัยน้ำท่วม ปี พ.ศ. 2561: สททช
3. พื้นที่เสี่ยงภัยน้ำท่วมหลากดินโคลนถล่ม ช่วง 12 ปี (พ.ศ. 2551 - 2563): สวท ทน



## พื้นที่เสี่ยงน้ำท่วมและน้ำหลากปานกลาง เดือนธันวาคม ในพื้นที่สำนักงานทรัพยากรน้ำภาค 7

จังหวัด	อำเภอ	ตำบล	พื้นที่เสี่ยงน้ำท่วม (ไร่)
		แก่งเลิงจาน	15,319.10
		เขวา	41,041.40
		ตลาด	15,013.98
		ท่าตูม	16,715.40
		ท่าสองคอน	21,723.11
		ลาดพัฒนา	34,947.10
		แวงน่าง	29,696.49
		หนองโน	47.04
		หนองปลิง	257.75
		ห้วยแอ่ง	12,548.53
	ยางสีสุราช	ดงเมือง	11,296.52
		นาภู	31.98
		บ้านกู่	7,346.90
		แวงดง	92.90
		สร้างแข่ง	2,106.75
		หนองบัวสันต	20,271.22
	วาปีปทุม	ขามป้อม	24,051.63
		แคน	1,175.94
		โคกสีทองกลาง	8,743.15
		จัวบา	13,055.68
		ดงใหญ่	309.07
		นาข่า	26,728.63
		บ้านหวาย	22,334.68
		ประชาพัฒนา	16,024.80
		โพธิ์ชัย	20,039.77
		เสือโก้	18,467.56
		หนองทุ่ม	19,571.87
		หนองแสง	41,976.62
		หนองแสน	0.00
		หนองไฮ	17,527.28
		หัวเรือ	34,799.14
ร้อยเอ็ด	เกษตรวิสัย	กำแพง	43,389.55
		กู่กาสิงห์	40,133.97
		เกษตรวิสัย	56,084.97

ที่มาข้อมูล:

1. พื้นที่น้ำท่วมรายเดือน ช่วง 7 ปี (พ.ศ.2557 - 2563): GISTDA
2. Area-Based พื้นที่เสี่ยงภัยน้ำท่วม ปี พ.ศ. 2561: สททช
3. พื้นที่เสี่ยงภัยน้ำท่วมหลากดินโคลนถล่ม ช่วง 12 ปี (พ.ศ. 2551 - 2563): สวท ทน

## พื้นที่เสี่ยงน้ำท่วมและน้ำหลากปานกลาง เดือนธันวาคม ในพื้นที่สำนักงานทรัพยากรน้ำภาค 7

จังหวัด	อำเภอ	ตำบล	พื้นที่เสี่ยงน้ำท่วม (ไร่)
		ดงครั่งน้อย	66,436.33
		ดงครั่งใหญ่	45,906.30
		ทุ่งทอง	58,022.96
		น้ำอ้อม	28,823.65
		โนนสว่าง	27,175.69
		บ้านฝาง	24,713.62
		เมืองบัว	45,629.71
		สิงห์โคก	24,169.15
		หนองแวง	50,409.09
		เหล่าหลวง	21,575.27
	จตุรพักตรพิมาน	โคกล่าม	12,109.39
		ดงกลาง	23,373.73
		ดงแดง	10,797.67
		คู่น้อย	28,678.77
		น้ำใส	0.00
		ป่าสังข์	26,108.49
		เมืองหงส์	35,496.22
		ลิ้นฟ้า	17,826.89
		ศรีโคตร	16,951.46
		หนองผือ	26,368.79
		หัวช้าง	28,724.85
		อึ่งออง	25,746.54
	จังหาร	จังหาร	8,728.25
		ดงสิงห์	20,144.08
		ดินดำ	20,990.77
		ป่าฝาง	6,550.61
		ผักแว่น	15,483.74
		ม่วงลาด	8,064.30
		ยางใหญ่	7,447.89
		แสนชาติ	11,934.82
	เชียงขวัญ	เชียงขวัญ	12,969.57
		บ้านเขื่อง	15,422.92
		พระเจ้า	10,268.56
		พระธาตุ	16,089.29

ที่มาข้อมูล:

1. พื้นที่น้ำท่วมรายเดือน ช่วง 7 ปี (พ.ศ.2557 - 2563): GISTDA
2. Area-Based พื้นที่เสี่ยงภัยน้ำท่วม ปี พ.ศ. 2561: สททช
3. พื้นที่เสี่ยงภัยน้ำท่วมหลากดินโคลนถล่ม ช่วง 12 ปี (พ.ศ. 2551 - 2563): สวท ทน

## พื้นที่เสี่ยงน้ำท่วมและน้ำหลากปานกลาง เดือนธันวาคม ในพื้นที่สำนักงานทรัพยากรน้ำภาค 7

จังหวัด	อำเภอ	ตำบล	พื้นที่เสี่ยงน้ำท่วม (ไร่)
		พลับพลา	15,731.68
		หมู่มั่น	7,359.33
	ทุ่งเขาหลวง	ทุ่งเขาหลวง	16,659.97
		เทอดไทย	8,654.65
		บึงงาม	26,497.13
		มะบ้า	10,931.58
		เหล่า	4,044.19
	ธวัชบุรี	เขวาทุ่ง	1,471.65
		ธงธานี	12,407.55
		ธวัชบุรี	15,441.17
		นิเวศน์	5,953.91
		บึงนคร	17,276.26
		ไพศาล	11,611.06
		มะฮี	9,983.07
		เมืองน้อย	1,812.47
		หนองพอก	10,327.67
		อุ่มเม้า	16,949.31
	ปทุมรัตน์	ชี้เหล็ก	24,320.85
		ดอกกล้า	39,344.09
		โนนสง่า	20,648.70
		โนนสวรรค์	33,504.09
		บัวแดง	19,710.90
		โพนสูง	21,738.42
		สระบัว	31,969.09
		หนองแคน	28,700.66
	พนมไพร	กุดน้ำใส	17,608.59
		ค้อใหญ่	1,427.45
		คำไฮ	19,474.94
		โคกสว่าง	223.02
		ขานูวรรณ	18,249.23
		นานวล	5,729.07
		พนมไพร	14,962.17
		โพธิ์ชัย	2.45
		โพธิ์ใหญ่	14,684.69

ที่มาข้อมูล:

1. พื้นที่น้ำท่วมรายเดือน ช่วง 7 ปี (พ.ศ.2557 - 2563): GISTDA
2. Area-Based พื้นที่เสี่ยงภัยน้ำท่วม ปี พ.ศ. 2561: สททช
3. พื้นที่เสี่ยงภัยน้ำท่วมหลากดินโคลนถล่ม ช่วง 12 ปี (พ.ศ. 2551 - 2563): สวท ทน

## พื้นที่เสี่ยงน้ำท่วมและน้ำหลากปานกลาง เดือนธันวาคม ในพื้นที่สำนักงานทรัพยากรน้ำภาค 7

จังหวัด	อำเภอ	ตำบล	พื้นที่เสี่ยงน้ำท่วม (ไร่)
		วาริสวัสดิ์	6,442.78
		สระแก้ว	7,125.02
		แสนสุข	27,187.71
		หนองทัพไทย	17,227.39
	โพธิ์ชัย	ขามเปี้ย	13,256.39
		เชียงใหม่	15,478.46
		ดอนโอง	19,182.24
		บัวคำ	12,906.96
		โพธิ์ศรี	9,368.45
		สะอาด	19,821.73
		หนองตาไก้	13,740.27
	โพนทราย	ท่าหาดยาว	28,663.71
		โพนทราย	30,357.62
		ยางคำ	19,903.73
		ศรีสว่าง	45,053.80
		สามขา	21,298.84
	โพนทอง	ค่านาคี	1,956.39
		โคกกกม่วง	22,116.04
		โคกสูง	13,998.32
		นาอุดม	19,853.42
		โนนชัยศรี	28,325.69
		พรมสวรรค์	34,545.82
		โพธิ์ทอง	25,611.86
		โพธิ์ศรีสว่าง	33,310.53
		วังสามัคคี	18,251.89
		แวง	5,213.56
		สระนกแก้ว	22,687.48
		สว่าง	27,250.88
		อู่เม่า	18,466.04
	เมืองร้อยเอ็ด	ปอภาร (ปอพาน)	17,018.76
		สีแก้ว	31,540.77
		หนองแวง	202.93
		เหนือเมือง	437.25
	เมืองสรวง	คูเมือง	9,830.57

ที่มาข้อมูล:

1. พื้นที่น้ำท่วมรายเดือน ช่วง 7 ปี (พ.ศ.2557 - 2563): GISTDA
2. Area-Based พื้นที่เสี่ยงภัยน้ำท่วม ปี พ.ศ. 2561: สททช
3. พื้นที่เสี่ยงภัยน้ำท่วมหลากดินโคลนถล่ม ช่วง 12 ปี (พ.ศ. 2551 - 2563): สวท ทน

## พื้นที่เสี่ยงน้ำท่วมและน้ำหลากปานกลาง เดือนธันวาคม ในพื้นที่สำนักงานทรัพยากรน้ำภาค 7

จังหวัด	อำเภอ	ตำบล	พื้นที่เสี่ยงน้ำท่วม (ไร่)
		หนองผือ	2,757.57
		หนองหิน	3,517.52
	ศรีสมเด็จ	โพธิ์สัย	16,832.57
		สวนจิก	14,177.04
		หนองใหญ่	3,237.64
	สุวรรณภูมิ	จำปาขัน	16,680.13
		ช้างเผือก	4.43
		ดอกไม้	4,817.17
		ทุ่งกุลา	36,775.28
		ทุ่งศรีเมือง	13,156.31
		ทุ่งหลวง	65,857.72
		นาใหญ่	18,201.22
		บ่อพันขัน	2,484.24
		สระคู	59,694.12
		หัวช้าง	5,194.61
		หินกอง	79,993.69
	เสลภูมิ	กลาง	8,550.88
		เกาะแก้ว	29,393.93
		ขวัญเมือง	9,847.49
		ขวาว	34,222.51
		ท่าม่วง	21,772.95
		นางาม	61,922.73
		นาแซง	19,358.09
		นาเมือง	34,623.85
		นาเลิง	19,749.15
		บึงเกลือ	22,564.68
		พรสวรรค์	17,622.06
		โพธิ์ทอง	24,367.10
		ภูเงิน	48,899.76
		เมืองไพร	17,323.56
		วังหลวง	28,041.21
		ศรีวิสัย	25,167.55
		หนองหลวง	17,448.55
		เหล่าน้อย	23,718.29

ที่มาข้อมูล:

1. พื้นที่น้ำท่วมรายเดือน ช่วง 7 ปี (พ.ศ.2557 - 2563): GISTDA
2. Area-Based พื้นที่เสี่ยงภัยน้ำท่วม ปี พ.ศ. 2561: สททช
3. พื้นที่เสี่ยงภัยน้ำท่วมหลากดินโคลนถล่ม ช่วง 12 ปี (พ.ศ. 2551 - 2563): สวท ทน

พื้นที่เสี่ยงน้ำท่วมและน้ำหลากปานกลาง เดือนธันวาคม ในพื้นที่สำนักงานทรัพยากรน้ำภาค 7

จังหวัด	อำเภอ	ตำบล	พื้นที่เสี่ยงน้ำท่วม (ไร่)
	หนองพอก	ท่าสีดา	10,817.52
		หนองขุ่นใหญ่	3,719.51
	หนองฮี	ดุกอึ้ง	10,383.12
		เด่นราษฎร์	12,051.23
		สาวแห	1,670.89
		หนองฮี	14,432.02
	อาจสามารถ	ชีเหล็ก	11,098.86
		บ้านแจ้ง	11,715.68
		โพนเมือง	37,966.63
		หนองขาม	26,768.35
		หนองบัว	9,914.57
		หนองหมื่นถ่าน	5,799.65
		หนองม	16,640.55
		โหรา	26,461.30
		อาจสามารถ	41,343.82
<b>รวม</b>			<b>8,345,416.30</b>

ที่มาข้อมูล:

1. พื้นที่น้ำท่วมรายเดือน ช่วง 7 ปี (พ.ศ.2557 - 2563): GISTDA
2. Area-Based พื้นที่เสี่ยงภัยน้ำท่วม ปี พ.ศ. 2561: สททช
3. พื้นที่เสี่ยงภัยน้ำท่วมหลากดินโคลนถล่ม ช่วง 12 ปี (พ.ศ. 2551 - 2563): สวพ ทน

พื้นที่เสี่ยงน้ำท่วมและน้ำหลากมาก เดือนธันวาคม ในพื้นที่สำนักงานทรัพยากรน้ำภาค 7

จังหวัด	อำเภอ	ตำบล	พื้นที่เสี่ยงน้ำท่วม (ไร่)
กาญจนบุรี	ด่านมะขามเตี้ย	หนองไผ่	33,678.88
รวม			33,678.88

ที่มาข้อมูล:

1. พื้นที่น้ำท่วมรายเดือน ช่วง 7 ปี (พ.ศ.2557 - 2563): GISTDA
2. Area-Based พื้นที่เสี่ยงภัยน้ำท่วม ปี พ.ศ. 2561: สททช
3. พื้นที่เสี่ยงภัยน้ำท่วมหลากดินโคลนถล่ม ช่วง 12 ปี (พ.ศ. 2551 - 2563): สวท ทน

## ภาคผนวก 2

ความพร้อมด้านสถานีตรวจวัดสถานการณ์น้ำ

(สถานี Early Warning โทรมมาตร กล้อง CCTV และสถานีอุตุ-อุทกวิทยา)







การตรวจสอบความพร้อมสถานีเตือนภัยน้ำหลาก - ดินถล่ม (Early Warning System) 2565

สำนักงานทรัพยากรน้ำภาค 7 จ.ราชบุรี

วันที่สำรวจ ณ วันที่ 22 มีนาคม 2565

ลำดับ	สถานี	บ้าน	หมู่	ตำบล	อำเภอ	จังหวัด	หมู่บ้านหลัก	หมู่บ้านสาขา	UTM_N	UTM_E	Lat_y	Long_x	ปีงบประมาณ	ประเภทสถานี	สภาพการใช้งาน	เบอร์โทรศัพท์	ประเภทบ้าน	ชื่อผู้รั	เบอร์ผู้รั	หมายเหตุ
83	STN1633	บ้านหนองใหญ่		หนองปรือ	หนองปรือ	กาญจนบุรี	14.แม่น้ำแม่กลอง	1407. ห้วยตะเพิน	546,357	1,626,919	14.715639	99.430631	8 พ.ค. 2563	ฝน	ใช้งานได้	032-334987	สถานีหลัก	นายเอี่ยม ไพร้อย	086-056-6435	ส่วนอุทกวิทยาราชบุรี
84	STN1634	บ้านเขาดีเต็ง		สมเด็จพระปฐม	หนองปรือ	กาญจนบุรี	14.แม่น้ำแม่กลอง	1407. ห้วยตะเพิน	535,586	1,629,597	14.740015	99.330612	8 พ.ค. 2563	ฝน	ใช้งานได้	032-334987	สถานีหลัก	นายไชยา คงนะ	081-191-1907	ส่วนอุทกวิทยาราชบุรี
85	STN1635	บ้านหนองผือ		ด่านช้าง	ด่านช้าง	สุพรรณบุรี	14.แม่น้ำแม่กลอง	1407. ห้วยตะเพิน	552,576	1,628,361	14.728561	99.488429	8 พ.ค. 2563	ฝน	ใช้งานได้	032-334987	สถานีหลัก	ผอ. ชัยภูมิธเนศ สุขประเสริฐ	089-919-2738	ส่วนอุทกวิทยาราชบุรี
86	STN1636	บ้านห้วยคลุม		สวนผึ้ง	สวนผึ้ง	ราชบุรี	14.แม่น้ำแม่กลอง	1411. ลำภาชี	535,253	1,501,612	13.582815	99.325864	8 พ.ค. 2563	ฝน	ใช้งานได้	032-334987	สถานีหลัก	นายสมยศ ชัยนิยม	089-062-3361	ส่วนอุทกวิทยาราชบุรี
87	STN1637	บ้านไฉน		เขาใหญ่	ชะอำ	เพชรบุรี	18.เพชรบุรี-ประจวบคีรีขันธ์	1902. แม่น้ำเพชรบุรีตอนบน	600,236	1,419,117	12.835438	99.923693	8 พ.ค. 2563	ฝน	ชำรุด	032-334987	สถานีหลัก	นายเวียน สำเร็จดี	089-524-1454	ส่วนอุทกวิทยาราชบุรี
88	STN1638	บ้านห้วยหวาย		ห้วยทรายเหนือ	ชะอำ	เพชรบุรี	18.เพชรบุรี-ประจวบคีรีขันธ์	1902. แม่น้ำเพชรบุรีตอนบน	591,947	1,406,384	12.720565	99.846930	8 พ.ค. 2563	ฝน	ใช้งานได้	032-334987	สถานีหลัก	จำเอกกิติวัฒน์ หอยแงง	062-346-7046	ส่วนอุทกวิทยาราชบุรี
89	STN1639	บ้านหุบเขลา		เขากระบูก	ห้วยยาง	เพชรบุรี	18.เพชรบุรี-ประจวบคีรีขันธ์	1902. แม่น้ำเพชรบุรีตอนบน	571,080	1,399,772	12.661321	99.654580	8 พ.ค. 2563	ฝน	ใช้งานได้	032-334987	สถานีหลัก	นายพงษ์เพชร จิตระวัง	087-0612849	ส่วนอุทกวิทยาราชบุรี
90	STN1640	บ้านแม่คะเมย		แม่กกระเจาน	แม่กกระเจาน	เพชรบุรี	18.เพชรบุรี-ประจวบคีรีขันธ์	1902. แม่น้ำเพชรบุรีตอนบน	563,555	1,437,153	12.999495	99.586067	8 พ.ค. 2563	ฝน	ชำรุด	032-334987	สถานีหลัก	นายยอดธิง ศรีคง	089-916-3859	ส่วนอุทกวิทยาราชบุรี
91	STN1641	บ้านหนองเกตุ		แม่กกระเจาน	แม่กกระเจาน	เพชรบุรี	18.เพชรบุรี-ประจวบคีรีขันธ์	1903. ห้วยแม่ประจัน	572,650	1,431,541	12.948548	99.669796	8 พ.ค. 2563	ฝน	ใช้งานได้	032-334987	สถานีหลัก	นายสมเจต สำมาจรัญ	087-161-3123	ส่วนอุทกวิทยาราชบุรี
92	STN1642	บ้านลำตะเคียน		แม่กกระเจาน	แม่กกระเจาน	เพชรบุรี	18.เพชรบุรี-ประจวบคีรีขันธ์	1902. แม่น้ำเพชรบุรีตอนบน	569,478	1,435,423	12.983723	99.640643	8 พ.ค. 2563	ฝน	ใช้งานได้	032-334987	สถานีหลัก	นายภูษณะ สหัตติ	090-443-3557	ส่วนอุทกวิทยาราชบุรี
93	STN1643	บ้านหนองน้ำดำ		ห้วยแม่เพรียง	แม่กกระเจาน	เพชรบุรี	18.เพชรบุรี-ประจวบคีรีขันธ์	1902. แม่น้ำเพชรบุรีตอนบน	561,730	1,413,381	12.784578	99.568753	8 พ.ค. 2563	ฝน	ใช้งานได้	032-334987	สถานีหลัก	นายคารุง หล้าคำชาย	061-329-5468	ส่วนอุทกวิทยาราชบุรี
94	STN1644	บ้านพุทรา		ห้วยแม่เพรียง	แม่กกระเจาน	เพชรบุรี	18.เพชรบุรี-ประจวบคีรีขันธ์	1902. แม่น้ำเพชรบุรีตอนบน	559,896	1,421,482	12.857866	99.552015	8 พ.ค. 2563	ฝน	ใช้งานได้	032-334987	สถานีหลัก	นายบรรดิษฐ์ แก้วเกตุ	062-525-1770	ส่วนอุทกวิทยาราชบุรี
95	STN1645	บ้านห้วยไผ่		ห้วยแม่เพรียง	แม่กกระเจาน	เพชรบุรี	18.เพชรบุรี-ประจวบคีรีขันธ์	1902. แม่น้ำเพชรบุรีตอนบน	566,464	1,410,717	12.760391	99.612310	8 พ.ค. 2563	ฝน	ใช้งานได้	032-334987	สถานีหลัก	นายวิสูตร สิงหะ	082-248-8018	ส่วนอุทกวิทยาราชบุรี
96	STN1646	บ้านห้วยรางเฒ่า		บ้านน้ำกลัดใต้	หนองหญ้าปล้อง	เพชรบุรี	18.เพชรบุรี-ประจวบคีรีขันธ์	1903. ห้วยแม่ประจัน	568,388	1,445,580	13.075589	99.630825	8 พ.ค. 2563	ฝน	ใช้งานได้	032-334987	สถานีหลัก	นายวิชัยดิตร บริพรรักษ์ผดุง	092-445-9629	ส่วนอุทกวิทยาราชบุรี
97	STN1647	บ้านสันช้าง		บ้านน้ำกลัดเหนือ	หนองหญ้าปล้อง	เพชรบุรี	18.เพชรบุรี-ประจวบคีรีขันธ์	1903. ห้วยแม่ประจัน	565,863	1,458,114	13.188978	99.607813	8 พ.ค. 2563	ฝน	ใช้งานได้	032-334987	สถานีหลัก	นายทองสุข พงษ์ไม้	086-175-1624	ส่วนอุทกวิทยาราชบุรี
98	STN1648	บ้านมะค่าสีทอง		หนองทับ	ห้วยหิน	ประจวบคีรีขันธ์	18.เพชรบุรี-ประจวบคีรีขันธ์	2001. แม่น้ำปราณบุรี (หมู่บ้านสาขา)	573,631	1,391,430	12.585831	99.677873	8 พ.ค. 2563	ฝน	ใช้งานได้	032-334987	สถานีหลัก	นายจินดา พรทองอินทร์	085-701-2592	ส่วนอุทกวิทยาราชบุรี
99	STN1649	บ้านป่าละอู		ห้วยสัตว์ใหญ่	ห้วยหิน	ประจวบคีรีขันธ์	18.เพชรบุรี-ประจวบคีรีขันธ์	2001. แม่น้ำปราณบุรี (หมู่บ้านสาขา)	556,645	1,382,839	12.508496	99.521343	8 พ.ค. 2563	ฝน	ใช้งานได้	032-334987	สถานีหลัก	นายคณิต จันทร์สุปถัมภ์	087-152-2710	ส่วนอุทกวิทยาราชบุรี
100	STN1650	บ้านวังน้ำเขียว		ร้อนทอง	บางสะพาน	ประจวบคีรีขันธ์	18.เพชรบุรี-ประจวบคีรีขันธ์	2005. คลองบางสะพานใหญ่	543,928	1,252,845	11.333134	99.402565	8 พ.ค. 2563	ฝน	ชำรุด	032-334987	สถานีหลัก	นายสำรวย สมนพลา	065-623-5919	ส่วนอุทกวิทยาราชบุรี
101	STN1651	บ้านคลองลอย		ร้อนทอง	บางสะพาน	ประจวบคีรีขันธ์	18.เพชรบุรี-ประจวบคีรีขันธ์	2005. คลองบางสะพานใหญ่	540,394	1,248,597	11.294759	99.370130	8 พ.ค. 2563	ฝน	ใช้งานได้	032-334987	สถานีหลัก	นายมพล นาคอุดม	061-447-7412	ส่วนอุทกวิทยาราชบุรี
102	STN1652	บ้านราชมงคล		ทองมงคล	บางสะพาน	ประจวบคีรีขันธ์	18.เพชรบุรี-ประจวบคีรีขันธ์	2005. คลองบางสะพานใหญ่	544,064	1,238,032	11.199170	99.403625	8 พ.ค. 2563	ฝน	ใช้งานได้	032-334987	สถานีหลัก	นายจำลอง แก้วไทรนันท์	087-163-7075	ส่วนอุทกวิทยาราชบุรี
103	STN1791	บ้านแก้มอัน*		แก้มอัน	จอมบึง	ราชบุรี	14.แม่น้ำแม่กลอง	1411. ลำภาชี	550,208	1,519,674	13.745911	99.464418	8 พ.ค. 2563	ฝน/ระดับน้ำ	ใช้งานได้	032-334987	สถานีหลัก	นายมนไพ เชื้อดี	089-226-9602	ส่วนอุทกวิทยาราชบุรี
104	STN1792	บ้านสวนนุ*		เขาถ้ำ	ทับสะแก	ประจวบคีรีขันธ์	18.เพชรบุรี-ประจวบคีรีขันธ์	2004. ชายฝั่งทะเลประจวบคีรีขันธ์	562,155	1,272,418	11.509864	99.569950	8 พ.ค. 2563	ฝน/ระดับน้ำ	ใช้งานได้	032-334987	สถานีหลัก	นายอนุศักดิ์ เสียงพระ	081-930-1398	ส่วนอุทกวิทยาราชบุรี

การตรวจสอบความพร้อมสถานีตรวจวัดสภาพน้ำทางไกลอัตโนมัติ (โทรมาตร) 2565

สำนักงานทรัพยากรน้ำภาค 7 จ.ราชบุรี

วันที่สำรวจ ณ วันที่ 22 มีนาคม 2565

ลำดับ	ชื่อสถานี	รหัสสถานี	ปีที่ก่อสร้าง แล้วเสร็จ	ข้อมูลที่ตรวจวัด			ตำบล	อำเภอ	จังหวัด	ลุ่มน้ำหลัก	รหัสลุ่มน้ำหลัก	Zone	พิกัด N	พิกัด E	Lat_y	Long_x	สภาพการใช้งาน (ได้/ไม่ได้)			ผู้สำรวจ	ผู้ดูแล			หมายเหตุ	
				ฝน	ระดับน้ำ	รูปภาพ/วิดีโอ											ฝน	ระดับน้ำ	รูปภาพ/วิดีโอ		ชื่อ	ตำแหน่ง	ชื่อ		ตำแหน่ง
1	แม่น้ำท่าจีนที่ท่าลอม	130101		/	/	/	ท่าลอม	เมือง	สมุทรสาคร	ลุ่มน้ำท่าจีน	13	47	1,496,183	636,949	13.530735	100.265536	x	x	x	นายเรวัตร ริงคิลปี	ผู้อำนวยการส่วนอุทกวิทยา				สถานีชำรุด/ของประมาณปรับปรุง/ กล้องเสีย
2	แม่น้ำท่าจีนที่สะพานข้ามแม่น้ำท่าจีน	130102		/	/	/	บ้านเกาะ	เมือง	สมุทรสาคร	ลุ่มน้ำท่าจีน	13	47	1,502,266	633,207	13.585900	100.231246	x	x	x	นายเรวัตร ริงคิลปี	ผู้อำนวยการส่วนอุทกวิทยา				ปิดระบบไฟฟ้าหลักทั้งหมด
3	แม่น้ำท่าจีนที่สะพานอุยรัตนประชาภูมิ	130103		/	/	/	สามพราน	สามพราน	นครปฐม	ลุ่มน้ำท่าจีน	13	47	1,517,478	631,481	13.723497	100.215999	x	x	x	นายเรวัตร ริงคิลปี	ผู้อำนวยการส่วนอุทกวิทยา				
4	แม่น้ำท่าจีนที่สะพานหลวงพ่อบึง	130104		/	/	/	บางแก้วฟ้า	นครชัยศรี	นครปฐม	ลุ่มน้ำท่าจีน	13	47	1,536,872	631,000	13.898843	100.212457	x	x	x	นายเรวัตร ริงคิลปี	ผู้อำนวยการส่วนอุทกวิทยา				
5	แม่น้ำท่าจีนที่สะพานข้ามแม่น้ำท่าจีน (ทางหลวง 346)	130105		/	/	/	บางเลน	บางเลน	นครปฐม	ลุ่มน้ำท่าจีน	13	47	1,549,813	627,428	14.015993	100.179997	x	x	x	นายเรวัตร ริงคิลปี	ผู้อำนวยการส่วนอุทกวิทยา				ปิดระบบไฟฟ้าหลักทั้งหมด
6	แม่น้ำท่าจีนที่สะพานข้ามบางแม่ยาย-บางเลน	130106		/	/	/	กฤษณา	บางปลาม้า	สุพรรณบุรี	ลุ่มน้ำท่าจีน	13	47	1,580,817	622,814	14.296477	100.138672	x	x	-	นายเรวัตร ริงคิลปี	ผู้อำนวยการส่วนอุทกวิทยา				ของประมาณปรับปรุง
7	แม่น้ำท่าจีนที่สะพานวัดพระรูป	130107		/	/	/	ท่าพี่เลี้ยง	เมือง	สุพรรณบุรี	ลุ่มน้ำท่าจีน	13	47	1,600,048	620,183	14.470440	100.115145	x	x	x	นายเรวัตร ริงคิลปี	ผู้อำนวยการส่วนอุทกวิทยา				ใช้งานไม่ได้/ของประมาณปรับปรุง/ กล้องเสีย
8	แม่น้ำท่าจีนที่สะพานข้ามแม่น้ำท่าจีน (ทางหลวง 3365)	130108		/	/	/	สามชุก	สามชุก	สุพรรณบุรี	ลุ่มน้ำท่าจีน	13	47	1,631,126	617,963	14.751478	100.095940	x	x	x	นายเรวัตร ริงคิลปี	ผู้อำนวยการส่วนอุทกวิทยา				
9	ห้วยกระเสียวที่สะพานข้ามห้วยกระเสียว	130201		/	/	/	หนองขาม	หนองหญ้าไซ	สุพรรณบุรี	ลุ่มน้ำท่าจีน	13	47	1,638,440	575,199	14.819144	99.698877	x	x	-	นายเรวัตร ริงคิลปี	ผู้อำนวยการส่วนอุทกวิทยา				ของประมาณปรับปรุง
10	วัดศาลาธรรม	130302		/	-	-	ดอนตาเพชร	หนองแขม	กาญจนบุรี	ลุ่มน้ำท่าจีน	13	47	1,568,520	578,806	14.186902	99.730324	x	-	-	นายเรวัตร ริงคิลปี	ผู้อำนวยการส่วนอุทกวิทยา				
11	วัดเลขาวิมู	130303		/	-	-	เลขาวิมู	เลขาวิมู	กาญจนบุรี	ลุ่มน้ำท่าจีน	13	47	1,613,228	583,523	14.590964	99.775429	x	-	-	นายเรวัตร ริงคิลปี	ผู้อำนวยการส่วนอุทกวิทยา				
12	โรงเรียนกำแพงแสนวิทยา	130305		/	-	-	ทุ่งกระพังไพล	กำแพงแสน	นครปฐม	ลุ่มน้ำท่าจีน	13	47	1,546,080	607,716	13.983065	99.997337	x	-	-	นายเรวัตร ริงคิลปี	ผู้อำนวยการส่วนอุทกวิทยา				
13	สนามกีฬาเทศบาลตำบลสิงห์	TC140805	2564	/	/	/	หนองลู	สิงห์บุรี	กาญจนบุรี	แม่กลอง	14	47	1,675,386	441,219	15.153577	98.452855	/	/	/						
14	สะพานดาวดึงส์	TC140806	2564	/	/	/	ไทรโยค	ไทรโยค	กาญจนบุรี	แม่กลอง	14	47	1,600,614	482,978	14.478148	98.842040	/	/	/						
15	สะพานบ้านเก่า	TC141001	2564	/	/	/	บ้านเก่า	เมือง	กาญจนบุรี	แม่กลอง	14	47	1,544,565	533,130	13.971222	99.306750	/	/	/						
16	โรงเรียนบ้านใหม่คลองอึ้งจะ	TC140502	2564	/	/	/	แก้มมะกรูด	บ้านไร่	อุทัยธานี	แม่กลอง	14	47	1,675,705	531,672	15.156933	99.294822	/	/	/						
17	สะพาน กฟผ. อุทัย	TC140605	2564	/	/	/	ช่องสะเดา	เมือง	กาญจนบุรี	แม่กลอง	14	47	1,571,910	524,433	14.218559	99.226463	/	/	/						
18	โรงเรียนบ้านหนองกุ่มแก้ว	TC140701	2564	/	/	/	สมเด็จพระเจริญ	หนองปรือ	กาญจนบุรี	แม่กลอง	14	47	1,631,614	541,339	14.758165	99.384090	/	/	/						
19	สะพานบ้านหนองปรือ	TC140702	2564	/	/	/	สมเด็จพระเจริญ	หนองปรือ	กาญจนบุรี	แม่กลอง	14	47	1,614,899	549,234	14.606916	99.457132	/	/	/						
20	สะพานบ้านจันทน์แหวน	TC140703	2564	/	/	/	บ่อพลอย	บ่อพลอย	กาญจนบุรี	แม่กลอง	14	47	1,582,969	551,980	14.318170	99.482007	/	/	/						
21	สะพานตะนาวศรี	TC141101	2564	/	/	/	ตะนาวศรี	สวนผึ้ง	ราชบุรี	แม่กลอง	14	47	1,494,215	537,652	13.515902	99.347945	/	/	/						
22	สะพานวิปลาหนุ	TC141002	2564	/	/	/	หนองหญ้า	เมือง	กาญจนบุรี	แม่กลอง	14	47	1,539,229	551,557	13.922704	99.477259	/	/	/						
23	สะพานแควใหญ่	TC140606	2564	/	/	/	ท่ามะขาม	เมือง	กาญจนบุรี	แม่กลอง	14	47	1,551,548	555,680	14.034006	99.515669	/	/	/						
24	สะพานบ้านท่าเรือ	TC140101	2564	/	/	/	ท่าเรือ	ท่ามะกา	กาญจนบุรี	แม่กลอง	14	47	1,542,296	580,979	13.949748	99.749691	/	/	/						
25	สะพานเฉลิมพระเกียรติ 60 พรรษาหทารราชินี	TC140102	2564	/	/	/	บ้านโป่ง	บ้านโป่ง	ราชบุรี	แม่กลอง	14	47	1,526,395	594,239	13.805577	99.871898	/	/	/						
26	สะพานสระบัว	TC140103	2564	/	/	/	หน้าเมือง	เมือง	ราชบุรี	แม่กลอง	14	47	1,497,098	589,171	13.540849	99.824091	/	/	/						
27	สะพานสมเด็จพระศรีสุริเยนทร์	TC140104	2564	/	/	/	อัมพวา	อัมพวา	สมุทรสงคราม	แม่กลอง	14	47	1,483,695	604,062	13.419183	99.961218	/	/	/						

การตรวจสอบความพร้อมสถานีส่งสัญญาณด้วยภาพจากกล้อง CCTV 2565

สำนักงานทรัพยากรน้ำภาค 7 จ.ราชบุรี

วันที่สำรวจ ณ วันที่ 22 มีนาคม 2565

ลำดับ	ชื่อสถานี	รหัสสถานี	ปีที่ก่อสร้างแล้วเสร็จ	ข้อมูลที่ตรวจวัด			ตำบล	อำเภอ	จังหวัด	ศูนย์หลัก	รหัสศูนย์หลัก	Zone UTM	พิกัด N	พิกัด E	Lat_y	Long_x	สภาพการใช้งาน (ได้/ไม่ได้)			ผู้สำรวจ			หมายเหตุ		
				ฝน	ระดับน้ำ	รูปภาพ/วิดีโอ											ฝน	ระดับน้ำ	รูปภาพ/วิดีโอ	ชื่อ	ตำแหน่ง	ชื่อ		ตำแหน่ง	เบอร์ติดต่อ
1	เทศบาลเมืองเพชรบุรี	1901	1 พ.ค. 55	-	-	/	ท่าราบ	เมือง	เพชรบุรี	ศูนย์น้ำเพชรบุรี		47	1,449,649	602,793	13.111411	99.948301	-	x	x	นายเรวัต วัชศิลป์	นักอุทกวิทยาชำนาญการ รักษาการในตำแหน่งนักอุทกวิทยา	นางวรรณพร ชื่นใจเค็ด	-	087-058-5291	
2	ร.ร.อนุบาลบางสะพาน	2001	1 พ.ค. 55	-	-	/	ก้านหินปูน	บางสะพาน	ประจวบ	แม่น้ำประจวบคีรีขันธ์		47	1,238,735	555,487	11.205368	99.508264	-	x	x	นายเรวัต วัชศิลป์	นักอุทกวิทยาชำนาญการ รักษาการในตำแหน่งนักอุทกวิทยา	นายจิด ไตใหญ่	-	081-427-9308	กล้องเสีย
3	แม่น้ำท่าจีนที่ท่าฉลอม	130101		/	/	/	ท่าฉลอม	เมือง	สมุทรสาคร	ศูนย์น้ำท่าจีน	13	47	1,496,183	636,949	13.530735	100.265536	x	x	x	นายเรวัต วัชศิลป์	ผู้อำนวยการส่วนอุทกวิทยา				สถานีชำรุด/ขอ งบประมาณ ปรับปรุง/กล้อง เสีย
4	แม่น้ำท่าจีนที่สะพานข้ามแม่น้ำท่าจีน	130102		/	/	/	บ้านเกาะ	เมือง	สมุทรสาคร	ศูนย์น้ำท่าจีน	13	47	1,502,266	633,207	13.585900	100.231246	x	x	x	นายเรวัต วัชศิลป์	ผู้อำนวยการส่วนอุทกวิทยา				ปิดระบบไฟฟ้า หลักที่หมด/ กล้องเสีย
5	แม่น้ำท่าจีนที่สะพานบุญรัตน์ ประชานุวัฒน์	130103		/	/	/	สามพราน	สามพราน	นครปฐม	ศูนย์น้ำท่าจีน	13	47	1,517,478	631,481	13.723497	100.215999	x	x	x	นายเรวัต วัชศิลป์	ผู้อำนวยการส่วนอุทกวิทยา				
6	แม่น้ำท่าจีนที่สะพานหลวงพ่อบึง	130104		/	/	/	บางแก้วฟ้า	นครชัยศรี	นครปฐม	ศูนย์น้ำท่าจีน	13	47	1,536,872	631,000	13.898843	100.212457	x	x	x	นายเรวัต วัชศิลป์	ผู้อำนวยการส่วนอุทกวิทยา				
7	แม่น้ำท่าจีนที่สะพานข้ามแม่น้ำท่าจีน (ทางหลวง 346)	130105		/	/	/	บางเลน	บางเลน	นครปฐม	ศูนย์น้ำท่าจีน	13	47	1,549,813	627,428	14.015993	100.179997	x	x	x	นายเรวัต วัชศิลป์	ผู้อำนวยการส่วนอุทกวิทยา				ปิดระบบไฟฟ้า หลักทั้งหมด
8	แม่น้ำท่าจีนที่สะพานวัดพระรูป	130107		/	/	/	ท่าพี่เลี้ยง	เมือง	สุพรรณบุรี	ศูนย์น้ำท่าจีน	13	47	1,600,048	620,183	14.470440	100.115145	x	x	x	นายเรวัต วัชศิลป์	ผู้อำนวยการส่วนอุทกวิทยา				ใช้งานไม่ได้/ขอ งบประมาณ ปรับปรุง/กล้อง เสีย
9	แม่น้ำท่าจีนที่สะพานข้ามแม่น้ำท่าจีน (ทางหลวง 3365)	130108		/	/	/	สามชุก	สามชุก	สุพรรณบุรี	ศูนย์น้ำท่าจีน	13	47	1,631,126	617,963	14.751478	100.095940	x	x	x	นายเรวัต วัชศิลป์	ผู้อำนวยการส่วนอุทกวิทยา				
10	สะพานบ้านหนองปรือ	TC140702	2564	/	/	/	สมเด็จพระเจริญ	หนองปรือ	กาญจนบุรี	แม่กลอง	14	47	1,614,899	549,234	14.606916	99.457132	/	/	/						
11	สะพานแคระใหญ่	TC140606	2564	/	/	/	ท่ามะขาม	เมือง	กาญจนบุรี	แม่กลอง	14	47	1,551,548	555,680	14.034006	99.515669	/	/	/						
12	สะพานบ้านท่าเรือ	TC140101	2564	/	/	/	ท่าเรือ	ท่ามะกา	กาญจนบุรี	แม่กลอง	14	47	1,542,296	580,979	13.94975	99.74969	/	/	/						
13	สะพานเฉลิมพระเกียรติ 60 พรชามหาราชินี	TC140102	2564	/	/	/	บ้านโป่ง	บ้านโป่ง	ราชบุรี	แม่กลอง	14	47	1,526,395	594,239	13.805577	99.871898	/	/	/						
14	สะพานสระรัศมี	TC140103	2564	/	/	/	หน้าเมือง	เมือง	ราชบุรี	แม่กลอง	14	47	1,497,098	589,171	13.540849	99.824091	/	/	/						
15	สะพานสมเด็จพระศรีสุริเยนทร์	TC140104	2564	/	/	/	อัมพวา	อัมพวา	สมุทรสงคราม	แม่กลอง	14	47	1,483,695	604,062	13.49183	99.961218	/	/	/						

การตรวจสอบความพร้อมสถานีอุตุ-อุทกวิทยา 2565

สำนักงานทรัพยากรน้ำภาค 7 จ.ราชบุรี

วันที่สำรวจ ณ วันที่ 22 มีนาคม 2565

ลำดับ	รหัสสถานี	ชื่อสถานี	ตำบล	อำเภอ	จังหวัด	HYD	MET	Zone	Lat_Y	Long_X	สภาพการใช้งาน	ผู้ดูแล	เบอร์ติดต่อ	หมายเหตุ
1	200102	บ้านป่าแดงใต้	ป่าแดง	แก่งกระจาน	เพชรบุรี		/	47	12.601731	99.545974	ปกติ	นายพิศาลกิจ นุ่มลาว	081-389-2492	อุปกรณ์บางประเภทเสื่อมสภาพและชำรุด
2	200103	บ้านเขาจ้าวที่สถานีอนามัยบ้านเขาจ้าว	เขาจ้าว	ปราณบุรี	ประจวบคีรีขันธ์		/	47	12.364639	99.693523	ปกติ	นางสาวนฤมล อยู่ศิริ	098-3295332	อุปกรณ์บางประเภทเสื่อมสภาพและชำรุด
3	200104	บ้านทับใต้ที่ อบต.ทับใต้	ทับใต้	หัวหิน	ประจวบคีรีขันธ์		/	47	12.487462	99.907368	ปกติ	นายพิรุณ น้อยดี	061-652-0352	อุปกรณ์บางประเภทเสื่อมสภาพและชำรุด
4	200401	คลองทับสะแกที่สะพานข้ามคลองทับสะแก	ทับสะแก	ทับสะแก	ประจวบคีรีขันธ์	/		47	11.496541	99.602528	ชำรุด	นายธานี ศรีสนาม	092-6628352	ตู้คอนโทรลชำรุดเสียหายเนื่องจากน้ำท่วมปี 2561
5	200402	ห้วยปรังที่บ้านกรมหลวง	คอนยาง	ปะทิว	ชุมพร	/		47	10.874444	99.396649	ปกติ	นางสาวสุมาลี พิณิต	093-596-9891	
6	200403	บ้านไร่บน	ช้างแรก	บางสะพานน้อย	ประจวบคีรีขันธ์		/	47	11.048928	99.327677	ชำรุด	นางจงจิตร ตีผิว	064-9683285	รื้อถอนสถานีเนื่องจาก อบต.ช้างแรกขอใช้พื้นที่ก่อสร้างสนามบิน
7	200404	บ้านมาบอมฤต ที่อบต.คอนยาง	คอนยาง	ปะทิว	ชุมพร		/	47	12.601731	99.545974	ปกติ	นายมิชซ์ กังวาสรธรรม	088-447-9447	อุปกรณ์บางประเภทเสื่อมสภาพและชำรุด
8	200501	คลองบางสะพานที่บ้านวังยาว	ทองมงคล	บางสะพาน	ประจวบคีรีขันธ์	/		47	11.240843	99.435380	ปกติ	นายธงชัย บุญประเสริฐ	080-0669257	อุปกรณ์บางประเภทเสื่อมสภาพและชำรุด
9	200502	บ้านทองมงคล	ทองมงคล	บางสะพาน	ประจวบคีรีขันธ์		/	47	11.230002	99.381297	ปกติ	น.ส ทิพรพรรณ นามวงค์ลือ	097-985-5612	อุปกรณ์บางประเภทเสื่อมสภาพและชำรุด
10	200503	คลองวัดเขาโบลัดที่สะพานข้ามคลองวัดเขาโบลัด	กำเนิดนพคุณ	บางสะพาน	ประจวบคีรีขันธ์	/		47	11.209972	99.512737	ปกติ	นางมณฑา โตใหญ่	089-996-1627	อุปกรณ์บางประเภทเสื่อมสภาพและชำรุด

### ภาคผนวก 3

สถานีตรวจวัดแหล่งน้ำขนาดเล็ก

สถานีตรวจวัดปริมาณน้ำเก็บกักในแหล่งน้ำขนาดเล็ก ปี 2565

สำนักงานทรัพยากรน้ำภาค 7 จ.ราชบุรี

ลำดับ	ชื่ออ่างเก็บน้ำ	ตำบล	อำเภอ	จังหวัด	ลองติจูด	ละติจูด	ความจุกักเก็บ (ล้าน ลบ.ม.)	โครงการ	แหล่งน้ำ	น้ำออก	หมายเหตุ
1	บึงกาจับ	บ้านม่วง	บ้านโป่ง	ราชบุรี	99.795703	13.764488	0.275	แหล่งน้ำภาคตะวันตก	คุณกิตติ์ชญา กันเภา	คุณปวีศรีศา กันเภา	
2	บึงลำควง	วังน้ำซับ	ศรีประจันต์	สุพรรณบุรี	100.130725	14.681558	0.610	แหล่งน้ำภาคตะวันตก	นายมนัส ขอพึง	นายสนธยา พลเสน	
3	บึงหนองอ้อใหญ่	วังน้ำซับ	ศรีประจันต์	สุพรรณบุรี	100.156128	14.654748	0.164	แหล่งน้ำภาคตะวันตก	นายนิรันดร์ พันธุ์ฤกษ์	น.ส.ดวงมณี เมฆะ	
4	อ่างเก็บน้ำพุน้ำขาว	ด่านช้าง	ด่านช้าง	สุพรรณบุรี	99.564240	14.786792	0.325	แหล่งน้ำภาคตะวันตก	นายอนุสรณ์ จันทร์เรือง	นางเสวย ศรีสุวรรณ	
5	บึงหนองจอก	วังห้วย	ศรีประจันต์	สุพรรณบุรี	100.091438	14.666831	0.408	แหล่งน้ำภาคตะวันตก	นายชินทร์ แต่งอ่อน	นางกิงแก้ว โพธิ์ศรี	
6	อ่างเก็บน้ำหนองกร่าง	หนองกร่าง	บ่อพลอย	กาญจนบุรี	99.541905	14.536832	0.325	แหล่งน้ำภาคตะวันตก	นายธวัช เนตรนิยม	นายมงคล กลับพลา	
7	หนองน้ำบ้านพัฒนา	จรเข้เือก	ด่านมะขามเตี้ย	กาญจนบุรี	99.201367	13.753848	1.610	แหล่งน้ำภาคตะวันตก	นายสินชัย อ้ายจม	นายโกศล สินประเสริฐ	
8	อ่างเก็บน้ำหนองไถ่เหลือง	หนองประดู่	เลาขวัญ	กาญจนบุรี	99.790905	14.454938	1.135	แหล่งน้ำภาคตะวันตก	นางณัฐพร ศรีดีเยี่ยม	น.ส.ดวงดาว รุกอยู่	
9	อ่างเก็บน้ำหนองนาทะเล	ห้วยกระเจา	ห้วยกระเจา	กาญจนบุรี	99.651347	14.332216	3.979	แหล่งน้ำภาคตะวันตก	นายไฉน สืบเรือง	นายสุรินทร์ สืบด้วง	
10	หนองทะเลสาบ	พังตรุ	ท่าม่วง	กาญจนบุรี	99.618263	13.808471	0.155	แหล่งน้ำภาคตะวันตก	นายพรศักดิ์ จันทรพูล	นางปรามณี จันทรพูล	
11	อ่างเก็บน้ำบ้านสามัคคีธรรม	ลุ่มสุ่ม	ไทรโยค	กาญจนบุรี	99.063046	14.096420	0.614	แหล่งน้ำภาคตะวันตก	น.ส.ลาวัลย์ มะเจียกจร	น.ส.จันทรา มะเจียกจร	
12	อ่างเก็บน้ำเขาช่องอินทรีย์	ห้วยกระเจา	ห้วยกระเจา	กาญจนบุรี	99.568971	14.411784	0.364	แหล่งน้ำภาคตะวันตก	นายสุวิทย์ ทองดี	นาย ไพฑูรย์ คำมาก	
13	อ่างเก็บน้ำท่าข้ามสุด	ท่าขนุน	ทองผาภูมิ	กาญจนบุรี	98.641359	14.863518	0.465	แหล่งน้ำภาคตะวันตก	นายอาคม ทองเชื้อ	นายณัฐพงศ์ วงศ์ขานวิวัฒน์	
14	อ่างเก็บน้ำบ้านประดู่ด่าน	บ้านเก่าอำเภอ	เมืองกาญจนบุรี	กาญจนบุรี	99.200188	13.903110	0.168	แหล่งน้ำภาคตะวันตก	นายชูศักดิ์ บระเจริญ	น.ส.ลัดดาวัลย์ ชันทอง	
15	อ่างเก็บน้ำศรีมงคล	ศรีมงคล	ไทรโยค	กาญจนบุรี	99.059617	13.996918	1.001	แหล่งน้ำภาคตะวันตก	นายสุริยา ยินยงค์	นายธวัช เหมือนมาตย์	
16	อ่างเก็บน้ำบ้านวังหิน	ยางน้ำกลัดใต้	หนองหญ้าปล้อง	เพชรบุรี	99.688179	13.054112	0.653	แหล่งน้ำภาคตะวันตก	นายสมบัติ พุนเสน	นางศุภานัน บุญไม่ธรรมดา	
17	อ่างเก็บน้ำบ้านช่อง	วังจันทร์	แก่งกระจาน	เพชรบุรี	99.730542	12.951768	1.365	แหล่งน้ำภาคตะวันตก	นายเสน่ห์ พันธันัน	นายวิวัฒน์ วรรณชา	
18	อ่างเก็บน้ำวิโมกขสันถวิ	สามพระยา	ชะอำ	เพชรบุรี	99.854508	12.652600	1.365	แหล่งน้ำภาคตะวันตก	น.ส.สุทธาทิพย์ เทียมกิ่งทอง	นายวิทยา สว่างศรี	
19	อ่างเก็บน้ำเสารี่ห้า	ป่าเต็ง	แก่งกระจาน	เพชรบุรี	99.517839	12.567565	0.573	แหล่งน้ำภาคตะวันตก	ขวัญเรือน วิโลกุล	นางอนงค์ โยธาธู	
20	อ่างเก็บน้ำไทรงาม	หนองหญ้าปล้อง	หนองหญ้าปล้อง	เพชรบุรี	99.665830	13.233539	0.759	แหล่งน้ำภาคตะวันตก	นางณัฐศิริ ผาสุข	นางเจือง ฤทธิล้ำ	
21	อ่างเก็บน้ำระหาร	พุทธสวรรค์	แก่งกระจาน	เพชรบุรี	99.723131	13.003148	0.718	แหล่งน้ำภาคตะวันตก	นายบุญเยี่ยม หนูน้อย	น.ส.ชยุพันธ์ ปักกิ่งเมือง	
22	อ่างเก็บน้ำห้วยทราย	สามพระยา	ชะอำ	เพชรบุรี	99.906562	12.764479	1.571	แหล่งน้ำภาคตะวันตก	น.ส.อ้อมจิตร เม่งพัด	น.ส.เกตน์ จิตรปลัม	
23	อ่างเก็บน้ำตะมะเขื่อน้อย	ป่าเต็ง	แก่งกระจาน	เพชรบุรี	99.567026	12.585638	1.065	แหล่งน้ำภาคตะวันตก	น.ส.อามารศรี อยู่ศิริ	น.ส.นงเยาว์ ฉาวดี	
24	อ่างเก็บน้ำเขาโป่ง	เขาใหญ่	ชะอำ	เพชรบุรี	99.902593	12.802403	0.143	แหล่งน้ำภาคตะวันตก	นายสาโรจน์ ปรางศร	นางละออง ปรางศร	



สถานีตรวจวัดปริมาณน้ำเก็บกักในแหล่งน้ำขนาดเล็ก ปี 2565

สำนักงานทรัพยากรน้ำภาค 7 จ.ราชบุรี

ลำดับ	ชื่ออ่างเก็บน้ำ	ตำบล	อำเภอ	จังหวัด	ลองติจูด	ละติจูด	ความจุกักเก็บ (ล้าน ลบ.ม.)	โครงการ	แหล่งน้ำ	น้ำออก	หมายเหตุ
25	อ่างเก็บน้ำห้วยไก่อ่	ชัยเกษม	บางสะพาน	ประจวบคีรีขันธ์	99.426370	11.396093	0.369	แหล่งน้ำภาคตะวันตก	น.ส.พรสวรรค์ พัฒนพงศ์	นายสายชล รวดเร็ว	
26	อ่างเก็บน้ำสามหนอง	หนองพลับ	หัวหิน	ประจวบคีรีขันธ์	99.752361	12.596182	0.612	แหล่งน้ำภาคตะวันตก	นายประเสริฐ มูลเกตู	นายเจษฎา วงศ์โคคุ้ม	
27	อ่างเก็บน้ำบ้านย่านซื่อ	อ่าวน้อย	เมือง	ประจวบคีรีขันธ์	99.623467	12.058112	1.209	แหล่งน้ำภาคตะวันตก	นายยุทธนา อรรถนพเพชร	นายสันติชัย เย็นใจ	
28	อ่างเก็บน้ำข้างแรก	ข้างแรก	บางสะพานน้อย	ประจวบคีรีขันธ์	99.373738	11.079355	1.295	แหล่งน้ำภาคตะวันตก	น.ส.นัยนัน บัวเมื่อน	นางพนนิดา เกตุแก้ว	

## ภาคผนวก 4

ความพร้อมด้านความมั่นคงของอ่างเก็บน้ำ

การสำรวจความมั่นคงของเขื่อน และอาคารประกอบ 2565

สำนักงานทรัพยากรน้ำภาค 7 จ.ราชบุรี

วันที่สำรวจ ณ วันที่ 4 เมษายน 2565

ลำดับ	ชื่ออ่างเก็บน้ำ	ละติจูด	ลองจิจูด	ตำบล	อำเภอ	จังหวัด	ความจุ (ล้าน ลบ.ม.)	ความจุกักเก็บ (ล้าน ลบ.ม.)	ปีที่ก่อสร้าง	ภาค	ลุ่มน้ำ	สถานะถ่ายโอน	ปีถ่ายโอน	สภาพการใช้งานปัจจุบัน	หมายเหตุ
1	อ่างเก็บน้ำห้วยป่าเถา	12.5249	99.5080	ห้วยสัตว์ใหญ่	หัวหิน	ประจวบคีรีขันธ์	>2 ล้าน ลบ.ม.	1.5000	2526	ภาคตะวันตก	ชายฝั่งทะเลประจวบคีรีขันธ์	ไม่ต้องถ่ายโอน	-	ใช้ได้	
2	อ่างเก็บน้ำซอนต้า	13.5243	99.5244	รางบัว	จอมบึง	ราชบุรี	>2 ล้าน ลบ.ม.	0.4000	2542	ภาคตะวันตก	แม่น้ำแม่กลอง	ไม่ต้องถ่ายโอน	-	ใช้ได้	