

# แผนปฏิบัติการบรรเทาภาวะน้ำแล้ง

1 พฤศจิกายน 2564 – 30 เมษายน 2565  
ตามปฏิทินการบริหารจัดการทรัพยากรน้ำ

ชยันต นครสวรรค์ นนทบุรี  
ปทุมธานี พระนครศรีอยุธยา เพชรบูรณ์  
ลพบุรี สมุทรปราการ สระบุรี  
สิงห์บุรี อุทัยธานี  
และอ่างทอง



จัดทำโดย :

ศูนย์อำนวยการติดตามและแก้ไขปัญหภาวะน้ำแล้งและภาวะน้ำท่วม  
กรมทรัพยากรน้ำ ปี พ.ศ. 2564 – 2565



## คำนำ

ประเทศไทยประสบกับภาวะน้ำแล้งเป็นประจำทุกปี โดยแต่ละปีมีระดับความรุนแรงที่แตกต่างกัน ทั้งนี้ขึ้นอยู่กับสภาพภูมิอากาศ ปริมาณฝน และสภาพภูมิประเทศที่เปลี่ยนแปลงไป โดยเฉพาะอย่างยิ่งในพื้นที่นอกเขตชลประทานที่ได้รับผลกระทบจากภาวะดังกล่าวโดยตรง เนื่องจากปริมาณน้ำและปริมาณฝนในพื้นที่ผันแปรตามสภาพภูมิอากาศ และสภาพทางอุทกวิทยา ดังนั้นเพื่อเป็นการบรรเทาความสูญเสียอันเนื่องมาจากภาวะน้ำแล้งในพื้นที่นอกเขตชลประทาน กรมทรัพยากรน้ำจึงจำเป็นต้องจัดทำแผนปฏิบัติการบรรเทาภาวะน้ำแล้ง ประจำปี 2564/2565 ของสำนักงานทรัพยากรน้ำภาค 2 เพื่อเป็นการเตรียมความพร้อม การกำหนดแผนงาน และมาตรการเชิงปฏิบัติด้านการบรรเทาภาวะวิกฤติในแต่ละพื้นที่

แผนปฏิบัติการบรรเทาภาวะน้ำแล้ง ประจำปี 2564/2565 จัดทำเพื่อรองรับภาวะน้ำแล้ง ในพื้นที่นอกเขตชลประทานที่คาดการณ์ว่าจะได้รับผลกระทบจากภาวะดังกล่าว โดยแผนปฏิบัติการฯ ฉบับนี้มีวัตถุประสงค์เพื่อให้เจ้าหน้าที่ของกรมทรัพยากรน้ำและผู้ที่เกี่ยวข้อง ทราบถึงกระบวนการปฏิบัติงาน การเตรียมความพร้อมด้านต่าง ๆ แผนปฏิบัติการบรรเทาภาวะน้ำแล้ง และรายชื่อเจ้าหน้าที่ในการติดต่อประสานงานของสำนักงานทรัพยากรน้ำภาค 2

สุดท้ายนี้ ศูนย์ป้องกันวิกฤติน้ำ ขอขอบพระคุณทุกหน่วยงานภายในกรมทรัพยากรน้ำในการรวบรวมข้อมูลด้านต่างๆ โดยเฉพาะอย่างยิ่งสำนักงานทรัพยากรน้ำภาค 2 ที่ร่วมกันจัดทำแผนปฏิบัติการบรรเทาภาวะน้ำแล้งให้แล้วเสร็จ และเป็นไปตามวัตถุประสงค์ที่ได้กำหนดไว้

ศูนย์ป้องกันวิกฤติน้ำ

แผนปฏิบัติการบรรเทาภาวะน้ำแล้งในพื้นที่จังหวัดชัยนาท นครสวรรค์ นนทบุรี  
ปทุมธานี พระนครศรีอยุธยา เพชรบูรณ์ ลพบุรี สมุทรปราการ สระบุรี สิงห์บุรี  
อุทัยธานี อ่างทอง

ตามปฏิทินการบริหารจัดการทรัพยากรน้ำ ของ สำนักงานทรัพยากรน้ำแห่งชาติ

เนื้อหา	หน้า
แผนปฏิบัติการบรรเทาภาวะน้ำแล้งในพื้นที่จังหวัดชัยนาท นครสวรรค์ นนทบุรี ปทุมธานี พระนครศรีอยุธยา เพชรบูรณ์ ลพบุรี สมุทรปราการ สระบุรี สิงห์บุรี อุทัยธานี อ่างทอง	1
1. บทนำ	1
2. วัตถุประสงค์	1
3. ประโยชน์ที่ได้รับ	2
4. สรุปผลการให้ความช่วยเหลือของสำนักงานทรัพยากรน้ำภาค 2	2
ผลการให้ความช่วยเหลือพื้นที่ประสบปัญหาภัยแล้งตั้งแต่ ปี พ.ศ. 2558 – 2563	2
5. งบประมาณที่ได้รับการจัดสรร	3
6. ข้อมูลเชิงพื้นที่	3
6.1 พื้นที่รับผิดชอบของสำนักงานทรัพยากรน้ำภาค 2	3
6.2 พื้นที่เสี่ยงภัยแล้ง	5
7. ข้อมูลความพร้อมด้านอุปกรณ์/เครื่องมือ/อาคารชลศาสตร์	7
7.1 ความพร้อมด้านสถานีตรวจวัดสถานการณ์น้ำ	7
7.2 ความพร้อมด้านอุปกรณ์และเครื่องมือ	7
8. ข้อมูลความพร้อมด้านบุคลากร	9
8.1 เจ้าหน้าที่ด้านเฝ้าระวังสถานการณ์ด้านภาวะน้ำแล้ง	9
8.2 เจ้าหน้าที่ด้านการปฏิบัติงานเชิงพื้นที่รายจังหวัด	9
9. แผนปฏิบัติการบรรเทาภาวะน้ำแล้ง	10
9.1 การสูบน้ำช่วยเหลือสถานการณ์น้ำแล้ง	10
9.2 การแจกจ่ายน้ำช่วยเหลือสถานการณ์น้ำแล้ง	12
ภาคผนวก 1 พื้นที่เสี่ยงภัยแล้ง ในพื้นที่นอกเขตชลประทานในขอบเขตสำนักงานทรัพยากรน้ำภาค 2	
ภาคผนวก 2 ความพร้อมด้านสถานีตรวจวัดสถานการณ์น้ำ (สถานี Early Warning โทรมมาตร กล้อง CCTV และสถานีอุตุ-อุทกวิทยา)	

## แผนปฏิบัติการบรรเทาภาวะน้ำแล้งในพื้นที่จังหวัดชัยนาท นครสวรรค์ นนทบุรี ปทุมธานี

พระนครศรีอยุธยา เพชรบูรณ์ ลพบุรี สมุทรปราการ สระบุรี สิงห์บุรี อุทัยธานี อ่างทอง

### 1. บทนำ

กรมทรัพยากรน้ำ ในฐานะที่เป็นหน่วยงานปฏิบัติในสังกัดกระทรวงทรัพยากรธรรมชาติและสิ่งแวดล้อม มีภารกิจรับผิดชอบเกี่ยวกับทรัพยากรน้ำผิวดินในพื้นที่นอกเขตชลประทาน/พื้นที่เกษตรน้ำฝน จำนวน 117 ล้านไร่ ซึ่งศักยภาพด้านทรัพยากรน้ำของพื้นที่จะขึ้นอยู่กับปริมาณฝนที่ตกในพื้นที่เป็นหลัก เนื่องจากไม่มีแหล่งเก็บกักน้ำขนาดใหญ่และระบบชลประทาน ที่จะใช้สามารถควบคุมปริมาณน้ำและการใช้น้ำของพื้นที่ได้ ทำให้พื้นที่นอกเขตชลประทาน ต้องเผชิญเหตุกับปัญหาภัยพิบัติอันเกิดจากน้ำ ไม่ว่าจะเป็นปัญหาภาวะน้ำท่วมและปัญหาภาวะน้ำแล้ง และเนื่องจากปัจจัยของการเกิดเหตุวิกฤติน้ำในพื้นที่นอกเขตชลประทานไม่สามารถควบคุมได้ การเตรียมความพร้อมในการเผชิญเหตุจึงเป็นสิ่งสำคัญ เพื่อให้หน่วยงานมีความพร้อมในการช่วยเหลือประชาชนที่ได้รับความสะดวกจากปัญหาวิกฤติน้ำได้อย่างมีประสิทธิภาพ ซึ่งกรมทรัพยากรน้ำ ได้รับการจัดสรรงบประมาณในการบริหารจัดการเพื่อรองรับสภาวะวิกฤติน้ำ ตั้งแต่ปีงบประมาณ พ.ศ. 2556 ถึงปัจจุบัน โดยได้จัดสรรงบประมาณดังกล่าว ลงสู่สำนักงานทรัพยากรน้ำภาค 2 เพื่อใช้ปฏิบัติงานให้ความช่วยเหลือประชาชนที่ได้รับความสะดวกจากปัญหาภาวะน้ำแล้ง จึงต้องมีการจัดทำแผนปฏิบัติการบรรเทาภาวะน้ำแล้ง เพื่อใช้เป็นคู่มือในการปฏิบัติงานร่วมกับหน่วยงานที่เกี่ยวข้อง และทำให้การใช้จ่ายงบประมาณ และผลการปฏิบัติงานช่วยเหลือประชาชนที่ได้รับความสะดวกจากภัยพิบัติด้านน้ำเป็นไปอย่างมีประสิทธิภาพ

นอกจากนี้ สำนักงานทรัพยากรน้ำแห่งชาติ ซึ่งเป็นหน่วยงานกำกับนโยบายด้านทรัพยากรน้ำของประเทศ ได้กำหนดให้หน่วยงานที่เกี่ยวข้องปฏิบัติตามปฏิทินการบริหารจัดการทรัพยากรน้ำช่วงฤดูแล้ง โดยกรมทรัพยากรน้ำเป็นหนึ่งในหน่วยงานที่ต้องถือปฏิบัติตามปฏิทินดังกล่าว จึงจัดทำแผนปฏิบัติการบรรเทาภาวะน้ำแล้ง เพื่อตอบสนองนโยบายของสำนักงานทรัพยากรน้ำแห่งชาติ

### 2. วัตถุประสงค์

1) เพื่อเป็นการเตรียมความพร้อมในการรับมือกับภาวะน้ำแล้งของกรมทรัพยากรน้ำ โดยเฉพาะการเตรียมความพร้อมของระบบปฏิบัติการเฝ้าระวังและเตือนภัยล่วงหน้าน้ำหลาก-ดินถล่ม (Early Warning System) ระบบตรวจวัดสถานการณ์น้ำทางไกลอัตโนมัติ อุปกรณ์เครื่องมือ (เครื่องสูบน้ำ รถบรรทุกน้ำ รถยนต์บรรทุก เรือท้องแบน) ความพร้อมด้านความมั่นคงแข็งแรงของอาคารชลศาสตร์ ความพร้อมของเจ้าหน้าที่ด้านการเฝ้าระวังสถานการณ์ และเจ้าหน้าที่ด้านการปฏิบัติงานเชิงพื้นที่รายจังหวัด

2) เพื่อให้กรมทรัพยากรน้ำ มีแผนปฏิบัติการบรรเทาภาวะน้ำแล้ง ที่ตอบสนองต่อการดำเนินงานตามมาตรการรองรับสถานการณ์ฤดูแล้งของสำนักงานทรัพยากรน้ำแห่งชาติ

3) เพื่อให้สำนักงานทรัพยากรน้ำภาค 2 มีแผนปฏิบัติการบรรเทาภาวะน้ำแล้งของสำนักงานทรัพยากรน้ำภาค 2 ที่จะใช้เป็นคู่มือในการปฏิบัติงานเผชิญเหตุ โดยบูรณาการกับหน่วยงานที่เกี่ยวข้องในพื้นที่รับผิดชอบ เช่น จังหวัด สำนักงานป้องกันและบรรเทาสาธารณภัยเขต สำนักงานป้องกันและบรรเทาสาธารณภัยจังหวัด สำนักงานทรัพยากรธรรมชาติและสิ่งแวดล้อมจังหวัด เป็นต้น

### 3. ประโยชน์ที่ได้รับ

1) กรมทรัพยากรน้ำ โดยเฉพาะสำนักงานทรัพยากรน้ำภาค 2 มีความพร้อมที่จะปฏิบัติงานเผชิญเหตุกับปัญหาภัยพิบัติอันเกิดจากน้ำ และบูรณาการกับหน่วยงานที่เกี่ยวข้อง ในการให้ความช่วยเหลือประชาชนที่ได้รับเดือดร้อนจากปัญหาภาวะน้ำแล้งได้อย่างทันต่อเหตุการณ์

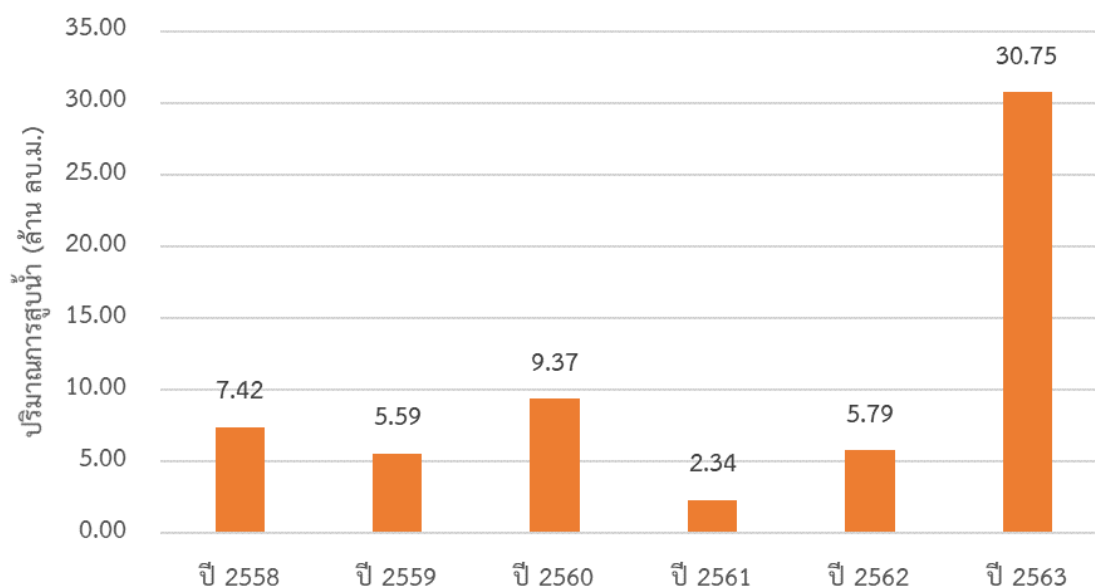
2) กรมทรัพยากรน้ำ สามารถปฏิบัติงานที่ตอบสนองต่อปฏิทินการบริหารจัดการทรัพยากรน้ำช่วงฤดูแล้งของสำนักงานทรัพยากรน้ำแห่งชาติ

3) สำนักงานทรัพยากรน้ำภาค 2 มีคู่มือในการปฏิบัติงานเผชิญเหตุ โดยบูรณาการกับหน่วยงานที่เกี่ยวข้องได้อย่างมีประสิทธิภาพ

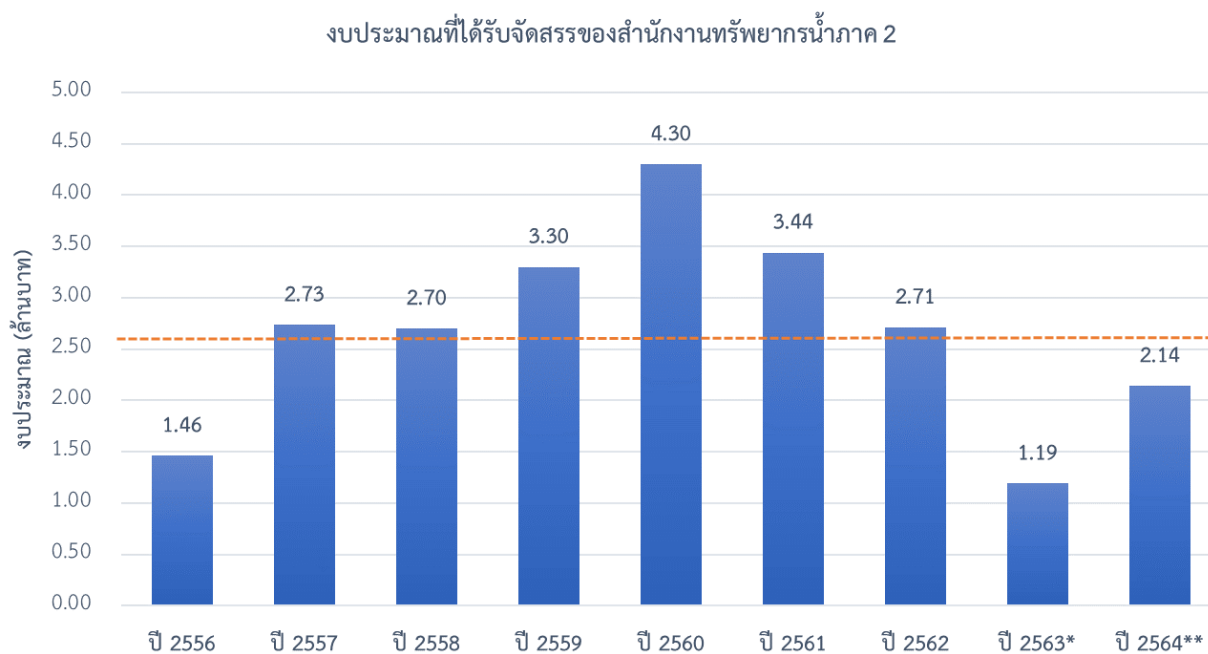
### 4. สรุปผลการให้ความช่วยเหลือของสำนักงานทรัพยากรน้ำภาค 2

ผลการให้ความช่วยเหลือพื้นที่ประสบภัยแล้งตั้งแต่ ปี พ.ศ. 2558 – 2563

ผลการให้ความช่วยเหลือพื้นที่ประสบภัยแล้ง สทภ.2



## 5. งบประมาณที่ได้รับการจัดสรร



หมายเหตุ : ปี 2563\* ประเมินจากเกณฑ์การจัดสรร

ปี 2564\*\* ประเมินจากงบทั้งปี

## 6. ข้อมูลเชิงพื้นที่

### 6.1 พื้นที่รับผิดชอบของสำนักงานทรัพยากรน้ำภาค 2

สำนักงานทรัพยากรน้ำภาค 2 มีพื้นที่รับผิดชอบ 12 จังหวัด ประกอบด้วย จังหวัดชัยนาท นครสวรรค์ นนทบุรี ปทุมธานี พระนครศรีอยุธยา เพชรบูรณ์ ลพบุรี สมุทรปราการ สระบุรี สิงห์บุรี อุทัยธานี อ่างทอง รายละเอียดแสดงดังรูปที่ 1



รูปที่ 1 ขอบเขตพื้นที่ความรับผิดชอบของสำนักงานทรัพยากรน้ำภาค 2

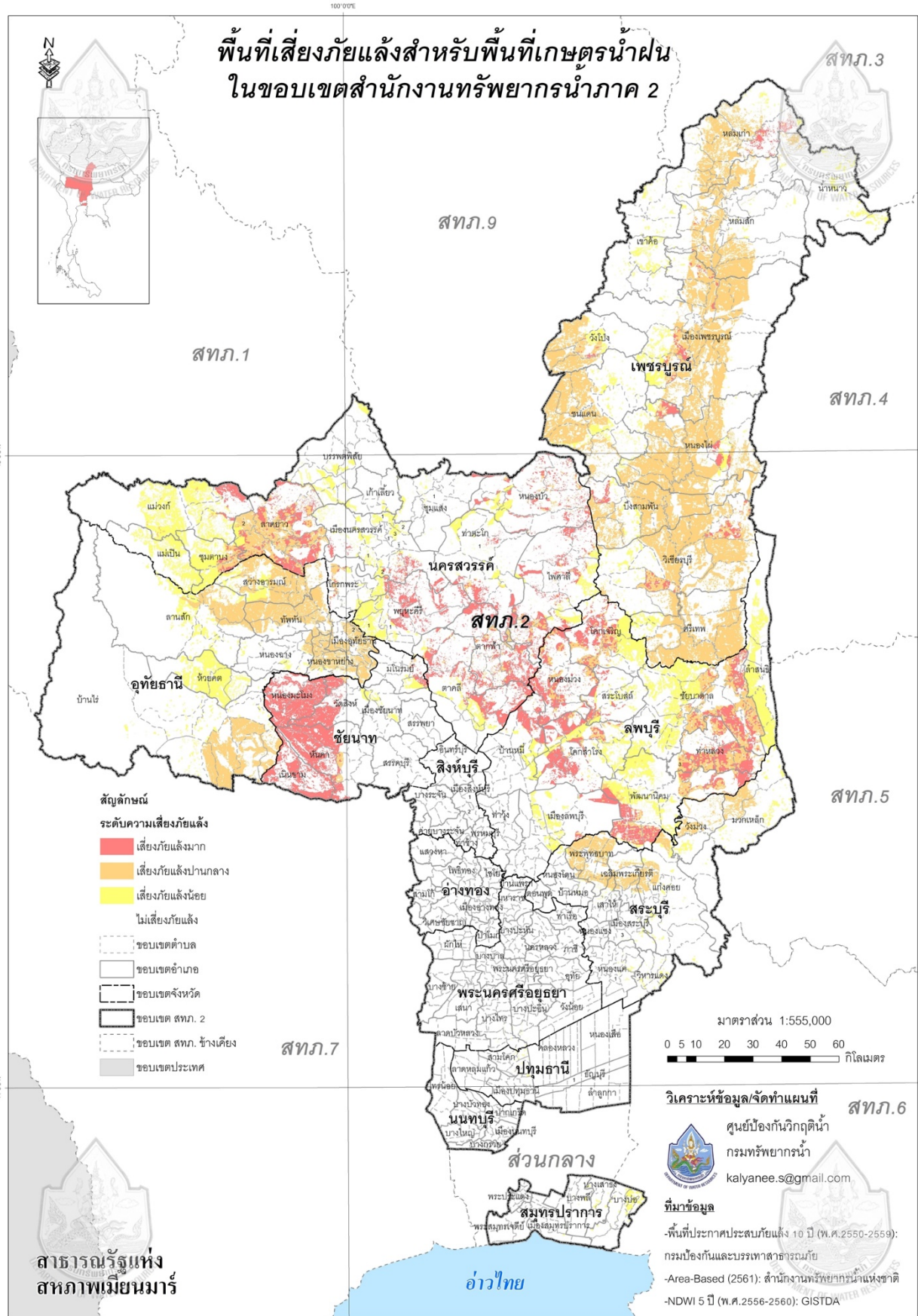
## 6.2 พื้นที่เสี่ยงภัยแล้ง

พื้นที่เสี่ยงภัยแล้งระดับเสี่ยงภัยแล้งปานกลางและเสี่ยงภัยแล้งมาก ในพื้นที่นอกเขตชลประทานใน  
ขอบเขตสำนักงานทรัพยากรน้ำภาค 2 ประกอบด้วย

- 1) จังหวัดชัยนาท จำนวน 6 อำเภอ ประกอบด้วย เนินขาม มโนรมย์ เมืองชัยนาท วัดสิงห์ หนองมะโมง  
หันคา
- 2) จังหวัดนครสวรรค์ จำนวน 13 อำเภอ ประกอบด้วย โกรกพระ ชุมตาบง ชุมแสง ตากฟ้า ตาคลี  
ท่าตะโก บรรพตพิสัย พยุหะคีรี ไพศาลี เมืองนครสวรรค์ แม่่วงก์ ลาดยาว หนองบัว
- 3) จังหวัดเพชรบูรณ์ จำนวน 10 อำเภอ ประกอบด้วย ชนแดน น้ำหนาว บึงสามพัน เมืองเพชรบูรณ์  
วังโป่ง วิเชียรบุรี ศรีเทพ หนองไผ่ หล่มเก่า หล่มสัก
- 4) จังหวัดลพบุรี จำนวน 10 อำเภอ ประกอบด้วย โคกเจริญ โคกสำโรง ชัยบาดาล ท่าหลวง บ้านหมี่  
พัฒนานิคม เมืองลพบุรี ลำสนธิ สระโบสถ์ หนองม่วง
- 5) จังหวัดสระบุรี จำนวน 8 อำเภอ ประกอบด้วย แก่งคอย เฉลิมพระเกียรติ บ้านหมอ พระพุทธบาท  
มวกเหล็ก วังม่วง เสาไห้ หนองโดน
- 6) จังหวัดอุทัยธานี จำนวน 7 อำเภอ ประกอบด้วย ท้าทัน เมืองอุทัยธานี บ้านไร่ ลานสัก สว่าง  
อารมณ์ หนองขาหย่าง หนองฉาง

รายละเอียดแสดงดังรูปที่ 2 และสรุปรายละเอียดระดับตำบลแสดงในภาคผนวก 1





รูปที่ 2 พื้นที่เสี่ยงภัยแล้งในขอบเขตของสำนักงานทรัพยากรน้ำภาค 2

## 7. ข้อมูลความพร้อมด้านอุปกรณ์/เครื่องมือ/อาคารชลศาสตร์

7.1 ความพร้อมด้านสถานีตรวจวัดสถานการณ์น้ำ จำนวน 214 สถานี ประกอบด้วย

1) ระบบปฏิบัติการเฝ้าระวังและเตือนภัยล่วงหน้าน้ำหลาก-ดินถล่ม (Early Warning System) จำนวน 117 สถานี (<http://ews.dwr.go.th/ews/>)

2) ระบบตรวจวัดสถานการณ์น้ำทางไกลอัตโนมัติ (โทรมาตร) จำนวน 58 สถานี และระบบกล้อง CCTV จำนวน 24 สถานี สถานีอุตุ-อุทกวิทยา จำนวน 15 สถานี (รายละเอียดแสดงดังรูปที่ 3 และรายละเอียดของสถานีตรวจวัดสภาพน้ำทางไกลอัตโนมัติระบบกล้อง CCTV และสถานีอุตุ-อุทกวิทยาในภาคผนวก 2 และสามารถดูรายละเอียดได้ที่เว็บไซต์ <http://mekhala.dwr.go.th/>)

7.2 ความพร้อมด้านอุปกรณ์และเครื่องมือ

1) เครื่องสูบน้ำ จำนวน 44 เครื่อง ใช้งานได้ 27 เครื่อง ประกอบด้วย

- เครื่องสูบน้ำขนาด 6 นิ้ว จำนวน 1 เครื่อง (ใช้งานได้ 1 เครื่อง)
- เครื่องสูบน้ำขนาด 10 นิ้ว จำนวน 2 เครื่อง (ใช้งานได้ 2 เครื่อง)
- เครื่องสูบน้ำขนาด 12 นิ้ว จำนวน 33 เครื่อง (ใช้งานได้ 16 เครื่อง)
- เครื่องสูบน้ำขนาด 26 นิ้ว จำนวน 2 เครื่อง (ใช้งานได้ 2 เครื่อง)
- เครื่องสูบน้ำขนาด 30 นิ้ว จำนวน 6 เครื่อง (ใช้งานได้ 6 เครื่อง)

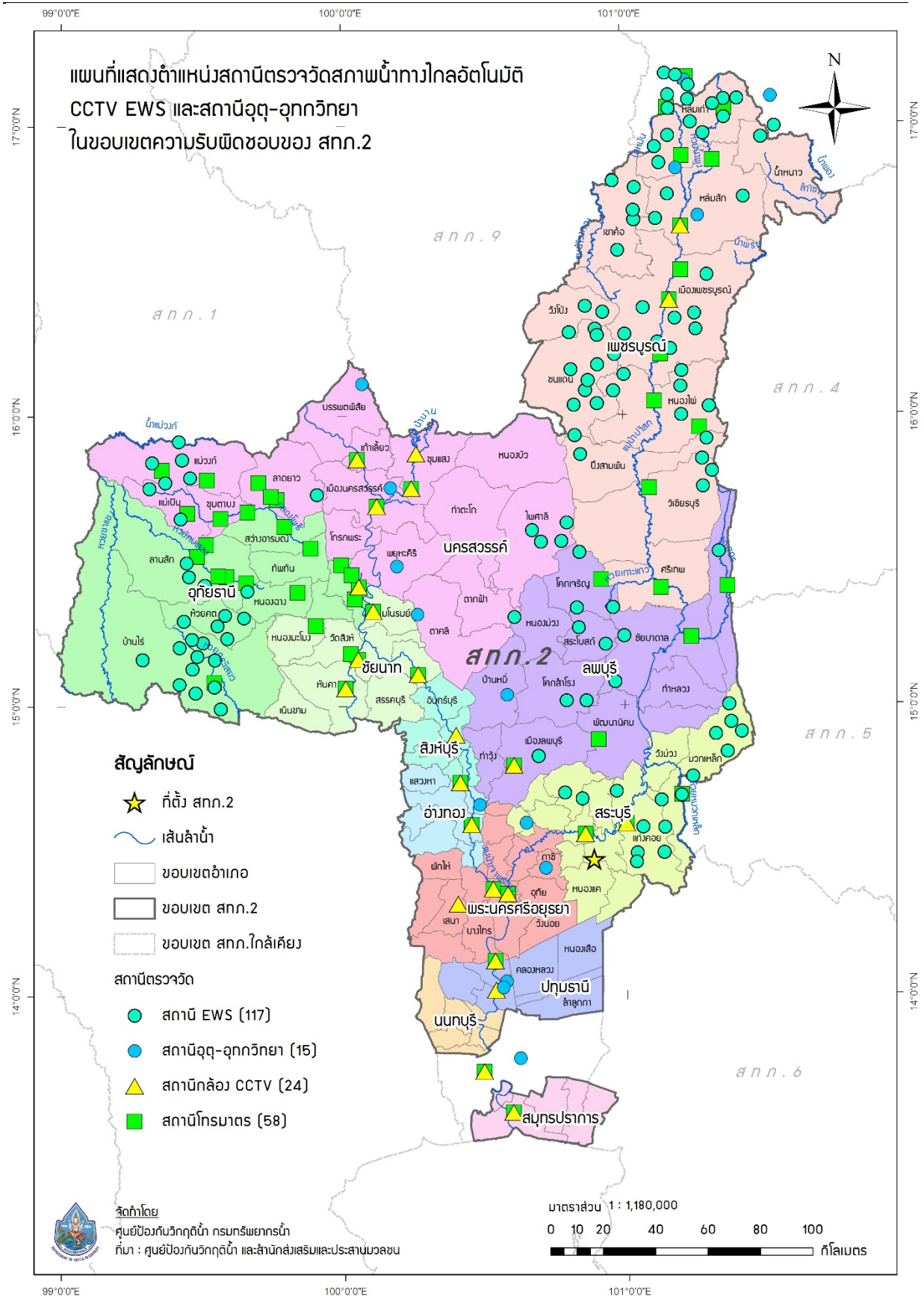
2) รถบรรทุก จำนวน 11 คัน ใช้งานได้ 11 คัน ประกอบด้วย

- รถยนต์บรรทุกน้ำ ขนาด 6,000 ลิตร จำนวน 4 คัน (ใช้งานได้ 4 คัน)
- รถยนต์บรรทุก 6 ล้อ จำนวน 3 คัน (ใช้งานได้ 3 คัน)
- รถยนต์บรรทุก 6 ล้อ พร้อมเครน จำนวน 2 คัน (ใช้งานได้ 2 คัน)
- รถยนต์บรรทุก 6 ล้อ (NGV) จำนวน 1 คัน (ใช้งานได้ 1 คัน)
- รถยนต์บรรทุก 10 ล้อ พร้อมเครน จำนวน 1 คัน (ใช้งานได้ 1 คัน)

3) เรือ จำนวน 4 ลำ ใช้งานได้ 4 ลำ ประกอบด้วย

- เรือท้องแบน จำนวน 2 ลำ (ใช้งานได้ 2 ลำ)
- เรือตรวจการ จำนวน 2 ลำ (ใช้งานได้ 2 ลำ)

4) ชุดประปาสนาม จำนวน 1 ชุด ใช้งานได้ 0 ชุด



**รูปที่ 3** ตำแหน่งสถานีตรวจวัดสภาพน้ำทางไกลอัตโนมัติ CCTV EWS และสถานีอุตุ-อุทกวิทยา  
 ในเขตพื้นที่ความรับผิดชอบของสำนักงานทรัพยากรน้ำภาค 2

## 8. ข้อมูลความพร้อมด้านบุคลากร

### 8.1 เจ้าหน้าที่ด้านเฝ้าระวังสถานการณ์ด้านภาวะน้ำแล้ง จำนวน 9 ราย

ลำดับ	ชื่อ-นามสกุล	สถานที่	เบอร์โทรศัพท์
1	นายปรีชา รัตนสิงห์	สทภ.2	089-9674187
2	นายจิระพัฒน์ ทองคลีวรดำรง	สทภ.2	062-8974645
3	นางนงนุช อานมณี	สทภ.2	081-9739707
4	นางสาววรรณิกา บุญฤทธิ์	สทภ.2	080-6812584
5	นายเปรม สายสินธุ์	สทภ.2	092-8177739
6	นายสมพงษ์ บุญพบ	สทภ.2	098/7533321
7	นายโชคชัย ใจกล้า	สทภ.2	084-8216016
8	นางสาวยุพา ศรีสมพงษ์	สทภ.2	084-8122862
9	นางสาวสุพัฒน์ บุญชู	สทภ.2	086-2021406

### 8.2 เจ้าหน้าที่ด้านการปฏิบัติงานเชิงพื้นที่รายจังหวัด จำนวน 21 ราย

ลำดับ	ชื่อ-นามสกุล	สถานที่	เบอร์โทรศัพท์
1	นายเกษิตศ โททอง	สระบุรี	095-6596535
2	นายอิทธิพล พินิจกิจ	สระบุรี	-
3	นายนรินทร์ สดงาม	สระบุรี	081-9462819
4	นายบัณฑิต สนทอง	สระบุรี	089-4500089
5	นายฉลาด เบญจวงศ์	สระบุรี	084-3115027
6	นายบรรเจิด กลิ่นฤทธิ์	สระบุรี	092-8214991
7	นายวุฒิวรรษ แจ้สาร	สระบุรี	086-3805783
8	นายวันชัย ประภาโส	สระบุรี	089-7168126
9	นายชุมพร พูลเพิ่ม	สระบุรี	064-9589263
10	นายยุทธนา ชมวงศ์	นครสวรรค์	089-2004717
11	ดต.สายยันต์ บุญรักษา	นครสวรรค์	-
12	นายไอยเรศ จันทรานุสรณ์	นครสวรรค์	089-2004717
13	นางสาวสุณิสา จันทรมูล	นครสวรรค์	-
14	นายมณี ศรีเพ็ญ	นครสวรรค์	-
15	นายจงกริช ยากกลาง	นครสวรรค์	-
16	นายขวัญนคร คนหมั่น	นครสวรรค์	-
17	นายบุญเรือน บุญเย็น	นครสวรรค์	-
18	นายปัญญา บุญรักษา	นครสวรรค์	-

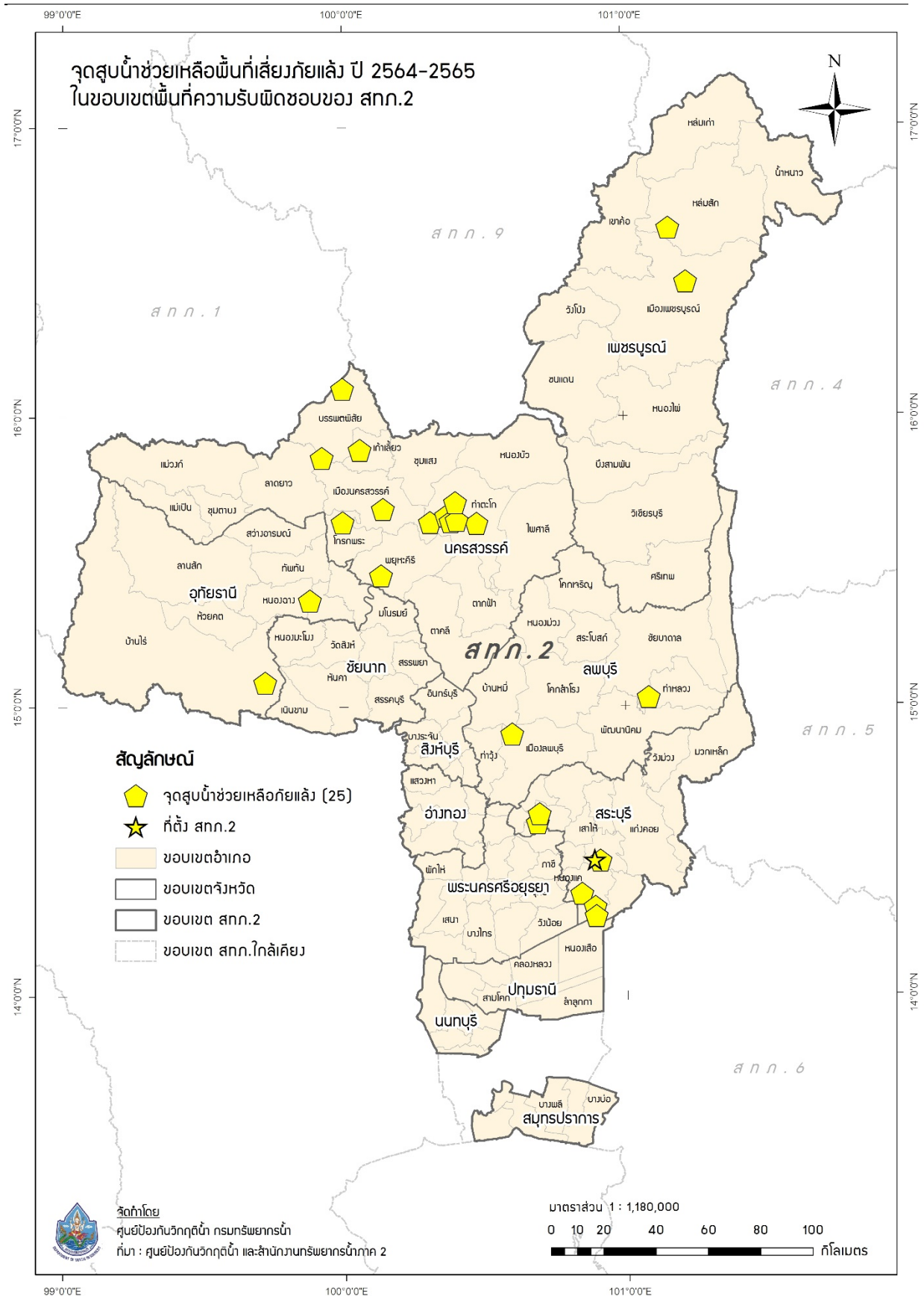
แผนปฏิบัติการบรรเทาภาวะน้ำแล้งในพื้นที่จังหวัดชัยนาท นครสวรรค์ นนทบุรี ปทุมธานี พระนครศรีอยุธยา เพชรบูรณ์  
ลพบุรี สมุทรปราการ สระบุรี สิงห์บุรี อุทัยธานี อ่างทอง

19	นายสุระ พุ่มพวง	นครสวรรค์	-
20	นายสมบูรณ์ ใจมอย	นครสวรรค์	081-8889818
21	นางสาวปติตตา ภูทับทิม	นครสวรรค์	-

## 9. แผนปฏิบัติการบรรเทาภาวะน้ำแล้ง

### 9.1 การสูบน้ำช่วยเหลือสถานการณ์น้ำแล้ง มีรายละเอียดดังรูปที่ 4 ประกอบด้วย

จุดที่	ตำบล	อำเภอ	จังหวัด	ขนาด เครื่อง สูบน้ำ	จำนวน (เครื่อง)	ผู้รับผิดชอบ	เบอร์โทรศัพท์
1	แก่งผักกูด	ท่าหลวง	ลพบุรี	12	1	นายวันชัย ประภาโส	089-7168126
2	เขาพระงาม	เมือง	ลพบุรี	30	1	นายกษิตศ โททอง	095-6596535
3	หนองปลิง	หนองแค	สระบุรี	12	2	นายกษิตศ โททอง	095-6596535
4	หนองยาว	เมือง	สระบุรี	12	1	นายวันชัย ประภาโส	089-7168126
5	โคกใหญ่	บ้านหมอ	สระบุรี	30	1	นายนรินทร์ สดงาม	081-9462819
6	หรรเทพ	บ้านหมอ	สระบุรี	30	1	นายนรินทร์ สดงาม	081-9462819
7	หนองโรง	หนองแค	สระบุรี	30	1	นายวุฒิวรรษ แจ้งสาร	086-3805783
8	หนองหมู	วิหารแดง	สระบุรี	30	1	นายวุฒิวรรษ แจ้งสาร	086-3805783
9	นพรัตน์	หนองเสือ	ปทุมธานี	30	1	นายบันเทิง สนทอง	089-4500089
10	บ้านโคก	เมือง	เพชรบูรณ์	12	1	นายชุมพร พูลเพิ่ม	064-9589263
11	บึงคล้า	หล่มสัก	เพชรบูรณ์	12	1	นายชุมพร พูลเพิ่ม	064-9589263
12	อ่างทอง	บรรพตพิสัย	นครสวรรค์	30	1	นายสมบูรณ์ ใจมอย	081-8889818
13	ท่าตะโก	ท่าตะโก	นครสวรรค์	30	1	นายไอยเรศ จันทรานุสรณ์	098-5526138
14	หนองจอก	บ้านไร่	อุทัยธานี	30	1	นายไอยเรศ จันทรานุสรณ์	098-5526138
15	วังมหากร	ท่าตะโก	นครสวรรค์	12	3	นายไอยเรศ จันทรานุสรณ์	098-5526138
16	วังมหากร	ท่าตะโก	นครสวรรค์	12	1	นายไอยเรศ จันทรานุสรณ์	098-5526138
17	วังมหากร	ท่าตะโก	นครสวรรค์	12	1	นายไอยเรศ จันทรานุสรณ์	098-5526138
18	วังมหากร	ท่าตะโก	นครสวรรค์	12	1	นายไอยเรศ จันทรานุสรณ์	098-5526138
19	นากลาง	โกรกพระ	นครสวรรค์	12	1	นายไอยเรศ จันทรานุสรณ์	098-5526138
20	เนินมะกอก	พยุหะคีรี	นครสวรรค์	12	2	นายไอยเรศ จันทรานุสรณ์	098-5526138
21	พนมรอก	ท่าตะโก	นครสวรรค์	12	1	นายสมบูรณ์ ใจมอย	081-8889818
22	ด่านช้าง	บรรพตพิสัย	นครสวรรค์	12	1	นายสมบูรณ์ ใจมอย	081-8889818
23	หัวดง	เก้าเลี้ยว	นครสวรรค์	12	1	นายสมบูรณ์ ใจมอย	081-8889818
24	นครสวรรค์ ออก	เมือง	นครสวรรค์	12	1	นายสมบูรณ์ ใจมอย	081-8889818
25	เขาบางแกรก	หนองฉาง	อุทัยธานี	12	1	นายสมบูรณ์ ใจมอย	081-8889818

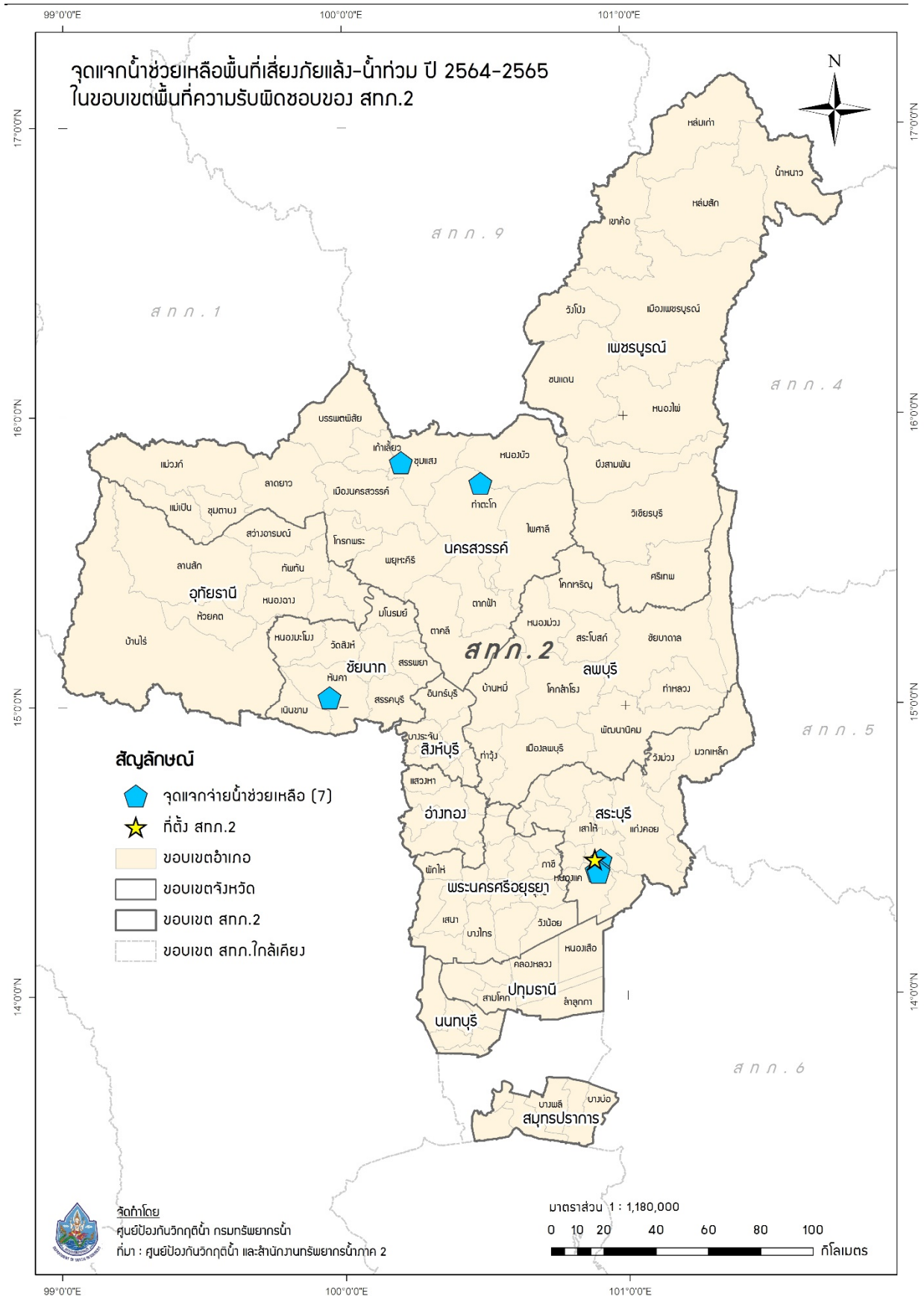


รูปที่ 4 ตำแหน่งจุดติดตั้งเครื่องสูบน้ำช่วยเหลือภัยแล้ง ในเขตพื้นที่ความรับผิดชอบของ  
สำนักงานทรัพยากรน้ำภาค 2

9.2 การแจกจ่ายน้ำช่วยเหลือสถานการณ์น้ำแล้ง มีรายละเอียดดังรูปที่ 5 ประกอบด้วย

จุดที่	ตำบล	อำเภอ	จังหวัด	จำนวน (เที่ยว)	จำนวน (ลิตร)	ผู้รับผิดชอบ	เบอร์โทรศัพท์
1	หนองยาว	เมือง	สระบุรี	15	90,000	นายวันชัย ประภาโส	089-7168126
2	ห้วยทราย	หนองแค	สระบุรี	15	90,000	นายวันชัย ประภาโส	089-7168126
3	ห้วยทราย	หนองแค	สระบุรี	12	72,000	นายนรินทร์ สดงาม	081-9462819
4	ห้วยทราย	หนองแค	สระบุรี	12	72,000	นายนรินทร์ สดงาม	081-9462819
5	บางเคียน	ชุมแสง	นครสวรรค์	44	264,000	นายขวัญนคร คนหมั่น	093-1783885
6	สายลำโพง	ท่าตะโก	นครสวรรค์	25	146,000	นายจงกรีช ยากกลาง	089-5652546
7	เด่นใหญ่	หันหา	ชัยนาท	9	54,000	ด.ต.สายยันต์ บุญรักษา	081-8884061

รวมแจกจ่ายน้ำ 132 เที่ยว จำนวน 788,000 ลิตร



รูปที่ 5 ตำแหน่งจุดแจกจ่ายน้ำช่วยเหลือภัยแล้ง ในเขตพื้นที่ความรับผิดชอบของ  
สำนักงานทรัพยากรน้ำภาค 2



## ภาคผนวก 1

พื้นที่เสี่ยงภัยแล้ง ในพื้นที่นอกเขตชลประทาน  
ในขอบเขตสำนักงานทรัพยากรน้ำภาค 2

## พื้นที่เสี่ยงภัยแล้งสำหรับพื้นที่นอกเขตชลประทานในขอบเขตสำนักงานทรัพยากรน้ำภาค 2

จังหวัด	อำเภอ	ตำบล	พื้นที่เสี่ยงภัยแล้ง (ไร่)			
			น้อย	ปานกลาง	มาก	
ชัยนาท	เนินขาม	กะบกเตี้ย			29,802.27	
		เนินขาม			33,827.90	
		สุขเดือนห้า			18,481.99	
	มโนรมย์	คิ่งสำเภา		1.85		
		ไร่พัฒนา	446.68	717.45	3,149.38	
			วัดโคก	0.00		
			ทางน้ำสาคร	919.19		
			อู่ตะเภา	8,381.84	652.06	4,664.59
	เมืองชัยนาท	เขาท่าพระ	595.63			
		ธรรมามูล	2,332.93			
			บ้านกล้วย	2,997.61		
			เสือโฮก	468.51		29.40
			หาดท่าเสา	2,515.57		
	วัดสิงห์	บ่อแร่	29.59			15,759.72
		มะขามแต้	2,679.94			
			วังหมัน			43,303.92
			หนองขุน	0.01		3,988.90
			หนองบัว	15.44	1,966.02	704.53
	หนองมะโมง		กุดจอก		10.68	23,642.94
			วังตะเคียน		2.10	20,651.94
			สะพานหิน		1.44	50,885.47
			หนองมะโมง		3.26	32,329.76
	หันคา		เด่นใหญ่			13,594.12
			บ้านเข็ญ			12,581.15
			ไพรมกยูง			51,677.15
			หนองแซง	0.00		43,438.76
			หันคา		9,292.43	3,595.49
นครสวรรค์	เก้าเหลียว	เขาดิน	3,451.54			
		มหาโพธิ์	1,041.47			
		หนองเต่า	1,902.79			
	โกรกพระ	โกรกพระ	2,473.55			
		นากลาง	1,480.14	5,475.37	1,552.15	
		เนินก้ว	2,179.61	57.63	15.13	
		เนินศาลา		819.90	1,066.91	
		บางประมุง	16.88	1,254.61	345.82	

ที่มาข้อมูล:

-พื้นที่ประกาศประสบภัยแล้ง 10 ปี (พ.ศ.2550-2559): กรมป้องกันและบรรเทาสาธารณภัย

-Area-Based (2561): สำนักงานทรัพยากรน้ำแห่งชาติ

-NDWI 5 ปี (พ.ศ.2556-2560): GISTDA

## พื้นที่เสี่ยงภัยแล้งสำหรับพื้นที่นอกเขตชลประทานในขอบเขตสำนักงานทรัพยากรน้ำภาค 2

จังหวัด	อำเภอ	ตำบล	พื้นที่เสี่ยงภัยแล้ง (ไร่)		
			น้อย	ปานกลาง	มาก
		ยางตาล	9,194.25	847.11	2,811.71
		ศาลาแดง	787.54	1,823.49	314.32
	ชุมตาบง	ชุมตาบง	24,531.48	10,647.27	4,256.08
		ปางสวรรค์	50,208.92	10,303.04	5,086.03
	ชุมแสง	เกษไชโย	277.63		
		ทับกฤชใต้	215.43		
		ท่าไม้	1,548.52		
		บางเคียน	4,336.77		
		ไผ่สิงห์	31.08	64.95	149.14
		พินลาน	408.79		
		พิบูล	0.00		
		หนองกระเจา	311.99	26.19	4,483.17
	ตากฟ้า	เขาชายธง		1,444.26	8,368.39
		ตากฟ้า		2,241.21	3,448.77
		พูนกยูง		4,556.04	8,270.68
		ลำพยนต์		6,470.00	24,152.49
		สุขสำราญ		3,589.74	13,815.13
		หนองพิบูล		884.48	2,154.68
		อุดมธัญญา			19,174.99
	ตากลี	จันเสน	2,163.91	666.45	1,095.96
		ช่องแค	12,227.10	1,298.15	10,191.41
		ตากลี	10,122.91	1,882.04	18,453.56
		พรหมนิมิต	4,757.11		
		ลาดทิพรส		462.20	26,693.45
		สร้อยทอง	0.00		
		หนองโพ	2,546.91	2,566.22	10,148.35
		ห้วยหอม		877.39	9,374.58
		ห้วยหวาย		1,124.44	7,744.78
	ท่าตะโก	ดอนคา	505.73		195.78
		ท่าตะโก	5,156.73		
		ทำนบ	395.56		3,923.67
		พนมรอก	750.93	306.40	2,286.17
		พนมเศษ	9,601.31		
		วังมหากร	759.49	377.96	361.43
		วังใหญ่	4,217.57		28.24

ที่มาข้อมูล:

-พื้นที่ประกาศประสบภัยแล้ง 10 ปี (พ.ศ.2550-2559): กรมป้องกันและบรรเทาสาธารณภัย

-Area-Based (2561): สำนักงานทรัพยากรน้ำแห่งชาติ

-NDWI 5 ปี (พ.ศ.2556-2560): GISTDA

## พื้นที่เสี่ยงภัยแล้งสำหรับพื้นที่นอกเขตชลประทานในขอบเขตสำนักงานทรัพยากรน้ำภาค 2

จังหวัด	อำเภอ	ตำบล	พื้นที่เสี่ยงภัยแล้ง (ไร่)		
			น้อย	ปานกลาง	มาก
		สายลำโพง	3,129.13	0.02	481.06
		หนองหลวง	677.12	662.75	13,265.83
		หัวถนน	846.24	2,515.00	15,314.41
	บรรพตพิสัย	เจริญผล	4,254.98		
		ตาสัง	4,161.93		
		ท่าจั่ว	8,589.15	3.67	0.73
		บางแก้ว	957.02	3.91	9.54
		บ้านแดน	6,085.47	1.06	0.57
		หนองตาสูง	6,954.73		
		หูกวาง	2,071.24		
		อ่างทอง	5,282.96	1.67	0.15
	พยุหะคีรี	เขากะลา			14,982.06
		เขาทอง			16,929.11
		ทำนน้ำอ้อย	1,708.56		
		น้ำทรง	24,831.20	0.83	1.62
		นิคมเขาบ่อแก้ว			7,583.07
		เนินมะกอก	797.19		5,808.24
		พยุหะ	1,959.62		1,144.65
		ม่วงหัก	26.61		
		ยางขาว	19,119.10	247.96	0.52
		ย่านมัทรี	5,297.98	873.87	387.81
		สระทะเล	23.04		8,529.44
	ไพศาลี	โคกเตื่อ	2,628.04		8,340.28
		ตะคร้อ	11,484.11	1,361.56	6,501.38
		นาขอม	4,043.74	1,621.92	5,560.15
		โพธิ์ประสาท	63.55	7,774.15	19,899.74
		ไพศาลี		1,260.24	5,331.90
		วังข่อย	18,210.85	1,567.71	5,316.18
		วังน้ำลาด		280.74	9,635.38
		สำโรงชัย	3,202.61	4,026.74	11,741.92
	เมืองนครสวรรค์	กลางแดด	1,826.25		
		เกรียงไกร	5,157.94		
		นครสวรรค์ตก	4,682.27		
		นครสวรรค์ออก	3,607.70	429.40	1,048.88
		บางพระหลวง	2,587.03		

ที่มาข้อมูล:

-พื้นที่ประกาศประสบภัยแล้ง 10 ปี (พ.ศ.2550-2559): กรมป้องกันและบรรเทาสาธารณภัย

-Area-Based (2561): สำนักงานทรัพยากรน้ำแห่งชาติ

-NDWI 5 ปี (พ.ศ.2556-2560): GISTDA

## พื้นที่เสี่ยงภัยแล้งสำหรับพื้นที่นอกเขตชลประทานในขอบเขตสำนักงานทรัพยากรน้ำภาค 2

จังหวัด	อำเภอ	ตำบล	พื้นที่เสี่ยงภัยแล้ง (ไร่)		
			น้อย	ปานกลาง	มาก
		บางม่วง	53.98		
		บ้านแก่ง	2,324.32		
		บ้านมะเกลือ	9,281.87		
		พระนอน	899.71	95.52	11,480.90
		วัดไทร	3,865.28		
		หนองกรด	5,458.89		5,191.51
		หนองกระโดน	4,022.43	44.72	5.70
		หนองปลิง	365.32	1,683.46	6,973.55
	แม่เปิน	แม่เปิน	71,880.02		
	แม่वंก	เขาชนกัน	32,783.18	727.76	379.20
		แม่เลย์	90,317.70	2,133.70	4.15
		แม่वंก	24,667.22	1,242.81	2,981.20
		วังชัน	12,858.68	134.52	23,130.67
	ลาดยาว	เนินขี้เหล็ก	0.02	7,825.97	13,408.19
		บ้านไร่	3.34	8,921.85	14,592.61
		มาบแก		7,821.69	4,943.20
		ลาดยาว		29,650.92	10,055.20
		วังม้า		9,674.22	17,569.38
		วังเมือง		4,762.29	13,157.78
		ศาลเจ้าไก่อ่ต่อ	5,386.19	19,730.39	1,475.55
		สร้อยละคร		11,372.68	3,409.74
		สระแก้ว		10,034.24	5,085.65
		หนองนมวัว		4,674.62	5,609.72
		หนองยาว		11,281.88	8,735.02
		ห้วยน้ำหอม	5,877.87	30,495.12	9,436.02
	หนองบัว	ทุ่งทอง		3,718.85	9,317.37
		ธารทหาร	6,359.00	297.97	4,524.54
		วังบ่อ		1,326.22	8,913.21
		หนองกลับ	41.93	1,680.16	7,201.22
		หนองบัว	5,693.89	4,134.69	11,860.84
		ห้วยถั่วใต้	4,737.07	127.17	1,453.58
		ห้วยถั่วเหนือ	3,705.45	30.99	509.94
		ห้วยร่วม	2,156.55	818.66	4,950.78
		ห้วยใหญ่	9.21		2,340.71
นนทบุรี	ปากเกร็ด	บางตะไนย์	11.57		

ที่มาข้อมูล:

-พื้นที่ประกาศประสบภัยแล้ง 10 ปี (พ.ศ.2550-2559): กรมป้องกันและบรรเทาสาธารณภัย

-Area-Based (2561): สำนักงานทรัพยากรน้ำแห่งชาติ

-NDWI 5 ปี (พ.ศ.2556-2560): GISTDA

## พื้นที่เสี่ยงภัยแล้งสำหรับพื้นที่นอกเขตชลประทานในขอบเขตสำนักงานทรัพยากรน้ำภาค 2

จังหวัด	อำเภอ	ตำบล	พื้นที่เสี่ยงภัยแล้ง (ไร่)			
			น้อย	ปานกลาง	มาก	
	เมืองนนทบุรี	บางไผ่	18.98			
ปทุมธานี	ธัญบุรี	บึงน้ำรักษ์	13.20			
		บึงยี่โถ	6.32			
		ประชาธิปัตย์	8.32			
		รังสิต	0.59			
		เมืองปทุมธานี	บางชะแยง	0.98		
			บางพูด	425.30		
			บางพูน	7.12		
			บ้านกระแจะ	29.12		
			บ้านใหม่	16.37		
			สวนพริกไทย	74.77		
	ลำลูกกา	คูคต	71.46			
		บึงคอไห	16.82			
		บึงคำพร้อย	26.22			
		บึงทองหลาง	2.01			
		พีชอุดม	0.17			
		ลาดสวาย	24.84			
		ลำไทร	6.09			
		ลำลูกกา	16.55			
		สามโคก	กระแจะ	125.55		
			เชียงรากน้อย	685.02		
บางกระปือ	189.85					
บ้านจิ้ว	119.45					
บ้านปทุม	213.46					
พระนครศรีอยุธยา	บางไทร	สามโคก	53.45			
		ช้างใหญ่	43.17			
		เชียงรากน้อย	182.87			
		บ้านม้า	60.62			
		โพแดง	82.35			
		ราชคราม	59.46			
		บางปะอิน	ขนอนหลวง	94.74		
			เชียงรากน้อย	182.84		
			บางกระสั้น	280.02		
			บ้านโพ	1.90		
	พระนครศรีอยุธยา	เกาะเรียน	1.83			

ที่มาข้อมูล:

-พื้นที่ประกาศประสบภัยแล้ง 10 ปี (พ.ศ.2550-2559): กรมป้องกันและบรรเทาสาธารณภัย

-Area-Based (2561): สำนักงานทรัพยากรน้ำแห่งชาติ

-NDWI 5 ปี (พ.ศ.2556-2560): GISTDA

## พื้นที่เสี่ยงภัยแล้งสำหรับพื้นที่นอกเขตชลประทานในขอบเขตสำนักงานทรัพยากรน้ำภาค 2

จังหวัด	อำเภอ	ตำบล	พื้นที่เสี่ยงภัยแล้ง (ไร่)			
			น้อย	ปานกลาง	มาก	
เพชรบูรณ์	เขาค้อ	เข็กน้อย	4,533.57			
		เขาค้อ	23,020.00			
		แคมป์สน	1,273.64			
		ทุ่งสมอ	2,424.30			
		ริมสีม่วง	2,159.86			
		สะเดาะพง	779.95			
		หนองแม่นา	1,418.84			
		ชนแดน	ชนแดน	3,526.35		
			ซับพุทรา	4,696.53	593.69	
			ดงขุย	205.94	44,097.41	
			ตะกุดไร		37,495.13	
			ท่าข้าม	123.36	41,157.29	
			บ้านกล้วย	5,782.06	45,448.33	
			พุทราบาท	10,644.29	1,784.01	
	ลาดแค		2,839.06	19,623.08		
	ศาลาลาย		10,435.41	16,516.67		
	น้ำหนาว		โคกมน	7,330.26		
		น้ำหนาว	10,950.39			
		วังกว้าง	9,144.60			
		หลักด่าน	700.67	10,988.56		
		บึงสามพัน	กันจุก		58,408.58	
			ซับไม้แดง	9,285.96	7,436.47	
			ซับสมอทอด		30,958.81	
			บึงสามพัน		18,746.09	
			พญาวัง	2,629.72	2,096.37	9,086.83
		วังพิกุล	0.03	26,970.20		
		ศรีมงคล		19,763.99		
		สระแก้ว	7.59	23,493.90		
		หนองแจง		41,877.18		
		เมืองเพชรบูรณ์	ซอนไพร		22,427.83	
			ดงมูลเหล็ก		18,885.70	2,287.00
			ตะเบา	522.91	20,865.62	
			ท่าพล	2,800.91	26,847.11	3,030.06
นางิ้ว			27,268.95			
นาป่า			27,495.04			

ที่มาข้อมูล:

-พื้นที่ประกาศประสบภัยแล้ง 10 ปี (พ.ศ.2550-2559): กรมป้องกันและบรรเทาสาธารณภัย

-Area-Based (2561): สำนักงานทรัพยากรน้ำแห่งชาติ

-NDWI 5 ปี (พ.ศ.2556-2560): GISTDA

## พื้นที่เสี่ยงภัยแล้งสำหรับพื้นที่นอกเขตชลประทานในขอบเขตสำนักงานทรัพยากรน้ำภาค 2

จังหวัด	อำเภอ	ตำบล	พื้นที่เสี่ยงภัยแล้ง (ไร่)		
			น้อย	ปานกลาง	มาก
		นายม	680.77	67,314.87	
		น้ำร้อน		21,433.52	
		ในเมือง		54.09	
		บ้านโคก		40,706.03	
		บ้านโตก	14,952.43	20,067.81	9,246.10
		ป่าเลา	357.82	8,609.73	
		ระวิง		28,912.84	
		วังขมภู	26,011.14	14,415.66	4,033.23
		สะเตียง		10,900.71	
		ห้วยสะแก	664.44	14,444.80	
		ห้วยใหญ่	5.08	34,222.40	
	วังโป่ง	ซับเปิบ	580.46		
		ท้ายดง		19,865.61	
		วังโป่ง	15,185.17	15,119.63	2,676.50
		วังศาล	98.22	28,883.18	
		วังหิน	1,396.58	43,977.11	
	วิเชียรบุรี	โคกปรอง		46,676.90	
		ซับน้อย	11,017.55	2,731.26	
		ซับสมบูรณ์	1,762.63	0.47	
		ท่าโรง		24,763.54	
		น้ำร้อน		62,086.22	
		บ่อรัง		33,604.73	
		บึงกระจับ		32,926.35	
		พุดาม	3.37	18,277.40	
		พุดาย	4.20	22,092.59	9,616.50
		ภูน้ำหยด	3,523.84	4,177.11	
		ยางสาว	125.60	24,514.08	14,691.16
		วังใหญ่	2,759.26		
		สระประดู่		25,362.31	
		สามแยก		44,581.41	
	ศรีเทพ	คลองกระจิง	188.49	85,768.56	
		โคกสะอาด	12,455.72	13,611.61	
		นาสนุ่น		27,621.39	
		ประดู่งาม	7,006.28		
		ศรีเทพ		40,944.39	

ที่มาข้อมูล:

-พื้นที่ประกาศประสบภัยแล้ง 10 ปี (พ.ศ.2550-2559): กรมป้องกันและบรรเทาสาธารณภัย

-Area-Based (2561): สำนักงานทรัพยากรน้ำแห่งชาติ

-NDWI 5 ปี (พ.ศ.2556-2560): GISTDA



## พื้นที่เสี่ยงภัยแล้งสำหรับพื้นที่นอกเขตชลประทานในขอบเขตสำนักงานทรัพยากรน้ำภาค 2

จังหวัด	อำเภอ	ตำบล	พื้นที่เสี่ยงภัยแล้ง (ไร่)		
			น้อย	ปานกลาง	มาก
		สระกรวด		17,080.80	
		หนองย่างทอย		60,773.63	
	หนองไผ่	กองทุล		27,447.64	
		ท่าด้วง	574.33	29,061.67	
		ท่าแดง	1,707.30	30,686.49	
		นาเฉลียง		11,563.86	
		บ่อไทย	909.63	41,009.17	
		บัววัฒนา	1,886.34	41,623.48	
		บ้านโกชน์	2,423.12	37,235.50	
		เพชรละคร	630.29	37,269.74	
		ยางงาม	3,884.21	27,514.44	
		วังท่าดี	9,442.20	2,250.07	11,729.85
		วังโบสถ์		42,000.32	
		หนองไผ่	97.61	35,339.06	
		ห้วยโป่ง	5,319.80	5,209.20	12,496.23
	หล่มเก่า	ตาดกLOY	2,586.36	4,489.33	21,131.68
		นาเกาะ	38.11	6,304.82	
		นาชำ	448.62	29,581.80	
		นาแขง		6,217.89	
		บ้านเนิน	849.35	10,509.95	
		วังบาล	826.48	11,913.99	
		ศิลา	5,280.28	28,323.71	
		หล่มเก่า		14,153.77	
		หินฮาว	1,040.44	39,352.18	
	หล่มสัก	ช้างตะลูด		44,915.63	
		ตาลเดี่ยว		228.46	
		ท่าอิบุญ	177.17	22,238.90	
		น้ำก้อ	125.44	4,532.25	
		น้ำซุน	1,560.68	10,729.09	846.14
		น้ำเฮี้ย		3,104.79	
		บ้านกลาง	236.25	31,431.37	
		บ้านตัว	360.10	543.20	
		บ้านไร่		9,944.40	
		บ้านโสก		40.34	
		บ้านหวาย	18.06	78.91	

ที่มาข้อมูล:

-พื้นที่ประกาศประสบภัยแล้ง 10 ปี (พ.ศ.2550-2559): กรมป้องกันและบรรเทาสาธารณภัย

-Area-Based (2561): สำนักงานทรัพยากรน้ำแห่งชาติ

-NDWI 5 ปี (พ.ศ.2556-2560): GISTDA

## พื้นที่เสี่ยงภัยแล้งสำหรับพื้นที่นอกเขตชลประทานในขอบเขตสำนักงานทรัพยากรน้ำภาค 2

จังหวัด	อำเภอ	ตำบล	พื้นที่เสี่ยงภัยแล้ง (ไร่)		
			น้อย	ปานกลาง	มาก
		บึงคล้า	63.51	16,203.23	910.69
		บึงน้ำเต้า	391.38	8,956.34	
		ปากช่อง	3,450.11	2,759.77	
		ปากดุก	0.54	561.63	
		ฝายนาแซง		4,536.17	
		ลานป่า		18,821.25	
		วัดป่า		5,594.87	
		สักหลง		9,304.98	
		หนองไขว่		8,479.54	272.06
		หนองสว่าง		2,639.20	
		หล่มสัก		596.86	
		ห้วยไร่		2,165.10	
ลพบุรี	โคกเจริญ	โคกเจริญ		12,542.26	25,091.81
		โคกแสมสาร	1,779.20	11,918.63	5,539.87
		ยางราก	36,312.12		
		วังทอง	4,728.89	13,090.36	15,587.28
		หนองมะค่า	18,041.43	3,133.81	6,963.74
	โคกสำโรง	เกาะแก้ว	7,188.50	2,342.74	10,029.63
		คลองเกตุ	872.56	514.02	10,772.89
		โคกสำโรง	1,574.11	1,525.03	1,586.04
		ดงมะรุ้ม	4,395.60	2,072.94	859.47
		ถลุงเหล็ก	2,567.81	625.49	3,901.77
		เพนียด	3,778.65	1,189.58	1,200.88
		วังขอนขว้าง			11,088.81
		วังจั่น	1,466.23	703.02	2,708.63
		วังเพลิง	24,456.99	0.38	0.03
		สะแกราบ	5,377.38	7,547.56	7,224.15
		หนองแหม	328.85	300.85	14,206.27
		หลุมข้าว	3,553.57		7,402.84
		ห้วยโป่ง	1.37		9,160.15
	ชัยบาดาล	เกาะรัง		12,503.05	12,704.79
		เขาแหลม	15,142.80		
		ชัยนารายณ์	13,761.01		0.47
		ชัยบาดาล	11,764.70	0.66	0.18
		ชัยตะเคียน		20,094.14	13,553.45

ที่มาข้อมูล:

-พื้นที่ประกาศประสบภัยแล้ง 10 ปี (พ.ศ.2550-2559): กรมป้องกันและบรรเทาสาธารณภัย

-Area-Based (2561): สำนักงานทรัพยากรน้ำแห่งชาติ

-NDWI 5 ปี (พ.ศ.2556-2560): GISTDA

## พื้นที่เสี่ยงภัยแล้งสำหรับพื้นที่นอกเขตชลประทานในขอบเขตสำนักงานทรัพยากรน้ำภาค 2

จังหวัด	อำเภอ	ตำบล	พื้นที่เสี่ยงภัยแล้ง (ไร่)		
			น้อย	ปานกลาง	มาก
		ท่าดินดำ	44.35	18,991.60	4,832.99
		ท่ามะนาว		4,620.91	3,203.89
		นาโสม	36.81	13,755.03	2,654.48
		นิคมลำารายณ์	19,459.58	16,052.78	2,862.49
		บัวชุม		20,012.76	28,818.51
		บ้านใหม่สามัคคี	30,596.03		
		ม่วงค่อม	12,748.21		
		มะกอกหวาน	1,025.99		
		ลำารายณ์	13.87	7,499.73	1,341.63
		ศิลาทิพย์	35,233.28	50.94	30.07
		หนองยายโตะ	13.13	14,106.70	8,859.98
		ห้วยหิน	9,306.31	0.01	
	ท่าม่วง	บางลี่	0.00		
	ท่าหลวง	แก่งฝักกูด	858.20	9,998.29	6,577.91
		ซับจำปา		14,706.69	16,347.06
		ทะเลวังวัด		12,232.40	10,254.15
		ท่าหลวง	0.00	5,945.23	6,752.35
		หนองฝักแวน		9,592.70	9,275.06
		หัวลำ	67.14	16,666.27	22,525.36
	บ้านหมี่	ซอนม่วง		712.83	5,045.97
		ดงพลับ	2,575.77	134.18	5,019.09
		ดอนดิ่ง	0.49	532.74	7,201.96
		บางกะพี	6,150.77		960.95
		บ้านกล้วย	972.25		
		บ้านทราย	4,428.83		
		พุดา	127.66		
		หนองกระเปียน	468.90	15.93	874.66
		หนองทรายขาว	8,547.77		
		หนองเมือง	1,590.84	87.06	13,691.36
		หินปัก	2,434.23		
	พัฒนานิคม	โคกสลุง	41,950.83	371.03	
		ช่องสาริกา	2,782.61	7,685.22	27,816.12
		ซอนน้อย	638.40	3,249.70	14,142.39
		ดีลิ่ง	21,158.57	5,058.97	18,516.46
		น้ำสุด	193.83	8,286.31	2,940.07

ที่มาข้อมูล:

-พื้นที่ประกาศประสบภัยแล้ง 10 ปี (พ.ศ.2550-2559): กรมป้องกันและบรรเทาสาธารณภัย

-Area-Based (2561): สำนักงานทรัพยากรน้ำแห่งชาติ

-NDWI 5 ปี (พ.ศ.2556-2560): GISTDA

## พื้นที่เสี่ยงภัยแล้งสำหรับพื้นที่นอกเขตชลประทานในขอบเขตสำนักงานทรัพยากรน้ำภาค 2

จังหวัด	อำเภอ	ตำบล	พื้นที่เสี่ยงภัยแล้ง (ไร่)		
			น้อย	ปานกลาง	มาก
		พัฒนานิคม	19,972.73	3,331.46	2,410.53
		มะนาวหวาน	3,733.52	11,311.39	5,890.67
		หนองบัว	12,787.91		
		ห้วยขุนราม		10,942.67	19,053.13
	เมืองลพบุรี	กกโก	6,672.05		
		เขาพระงาม	7,467.12		
		เขาสامยอด	7,719.39		
		โคกตูม	255.62	804.16	11,795.45
		ถนนใหญ่	2,068.97		
		ทะเลชุบศร	155.47		
		ท่าแค	6,679.10		
		ท่าศาลา	3,147.43		
		นิคมสร้างตนเอง	86.31	638.84	1,860.22
		ป่าตาล	2,505.95		
	ลำสนธิ	กุดตาเพชร	26,233.88	0.47	
		เขาน้อย	21,681.95	2.60	0.84
		เขารวก	11,264.02	0.49	0.68
		ชัยสมบุญ	29,989.36	4.61	0.25
		ลำสนธิ	838.89		
		หนองรี	26,337.04	56.94	0.51
	สระโบสถ์	ทุ่งท่าช้าง	3,734.30	2,187.53	1,560.66
		นิยมชัย	6,081.54	598.75	1,624.13
		มหาโพธิ์	2,727.35	42.02	7,846.77
		สระโบสถ์	6,934.91	2,282.63	2,623.22
		ห้วยใหญ่	252.11	984.76	3,830.86
	หนองม่วง	ซอนสมบุญ		6,150.22	4,670.34
		ซอนสารเดช		2,296.36	12,705.93
		ดงดินแดง		9,790.46	16,396.59
		บ่อทอง		3,889.05	15,144.60
		ยางโทน		1,465.12	4,722.23
		หนองม่วง		4,612.07	14,409.83
สมุทรปราการ	บางป่อ	คลองนิยมยาตรา	2,857.67		
		คลองสวน	4,320.47		
		บางป่อ	753.70		
		บางพลีน้อย	4,311.64		

ที่มาข้อมูล:

-พื้นที่ประกาศประสบภัยแล้ง 10 ปี (พ.ศ.2550-2559): กรมป้องกันและบรรเทาสาธารณภัย

-Area-Based (2561): สำนักงานทรัพยากรน้ำแห่งชาติ

-NDWI 5 ปี (พ.ศ.2556-2560): GISTDA

## พื้นที่เสี่ยงภัยแล้งสำหรับพื้นที่นอกเขตชลประทานในขอบเขตสำนักงานทรัพยากรน้ำภาค 2

จังหวัด	อำเภอ	ตำบล	พื้นที่เสี่ยงภัยแล้ง (ไร่)		
			น้อย	ปานกลาง	มาก
		บางเพรียง	419.11		
		บ้านระกาศ	1,872.60		
		เปรี้ง	998.19		
	บางพลี	บางโฉลง	634.24		
		บางปลา	28.99		
		บางพลีใหญ่	6.82		
		บางเสาธง*	49.91		
	บางเสาธง	บางเสาธง	1,016.32		
		ศรีษะจรเข้เล็ก	335.73		
		ศรีษะจรเข้ใหญ่	1,328.81		
	พระประแดง	ทรงคนอง	9.75		
		บางกอบัว	11.87		
	เมืองสมุทรปราการ	บางปูใหม่	220.83		
		แพรกษาใหม่	135.51		
สระบุรี	แก่งคอย	ชะอม	733.53		
		ชำผักแพว	315.37		
		ตาลเดี่ยว	1,311.69		
		เตาปูน	161.58	896.70	
		ทับกวาง	437.64		
		ท่าคล้อ	1,882.75	5,970.45	
		ท่าตูม	196.85	7,543.87	
		ท่ามะปราง	39.28		
		บ้านธาตุ	92.54	1,410.84	
		บ้านป่า	1,365.89		
		สองคอน	8.28	10,218.66	
		ห้วยแห้ง	2,059.85		
		หินซ้อน	3,444.40	11,234.13	
	เฉลิมพระเกียรติ	เขาดินพัฒนา	85.52	2,697.47	
		บ้านแก้ง	52.60	655.96	
		ฝั่งรวง	275.22	514.48	
		พู่แค	65.23	15,415.83	
		หน้าพระลาน	901.96	5,908.74	
		ห้วยบง	8.38	1,371.64	
	บ้านหมอ	ตลาดน้อย	19.08		
		บ้านหมอ	37.81		

ที่มาข้อมูล:

-พื้นที่ประกาศประสบภัยแล้ง 10 ปี (พ.ศ.2550-2559): กรมป้องกันและบรรเทาสาธารณภัย

-Area-Based (2561): สำนักงานทรัพยากรน้ำแห่งชาติ

-NDWI 5 ปี (พ.ศ.2556-2560): GISTDA

## พื้นที่เสี่ยงภัยแล้งสำหรับพื้นที่นอกเขตชลประทานในขอบเขตสำนักงานทรัพยากรน้ำภาค 2

จังหวัด	อำเภอ	ตำบล	พื้นที่เสี่ยงภัยแล้ง (ไร่)		
			น้อย	ปานกลาง	มาก
		สร้างโตก	820.30	791.10	
		หนองบัว	52.90	352.71	
	พระพุทธบาท	ขุนโชน		3,303.56	
		เขาวง		6,010.64	
		ธารเกษม		15,300.07	
		นายาว		14,519.01	
		พระพุทธบาท		1,622.87	
		พุกร้าง	115.49	8,101.67	
		พุกำจาน	661.41	11,718.13	
		หนองแก	655.49	17,452.59	
		ห้วยป่าหวาย	321.65	6,009.45	
	มวกเหล็ก	ซับสนุ่น		32,031.77	
		มวกเหล็ก	378.19		
		ลำพญากลาง	9,587.50	6,212.78	
		ลำสมพุง	4,393.09	3.16	
		หนองย่างเสือ	4,457.05	1.82	
	เมืองสระบุรี	กุดนกเปล้า	994.05		
		ตลิ่งชัน	1,049.71		
		ปากข้าวสาร	119.51		
		หนองปลาไหล	1,097.96		
		หนองยาว	213.18		
	วังม่วง	คำพราน	3.01	15,940.01	
		วังม่วง	66.18	10,415.32	
		แสงพัน	6,823.95	6.55	
	วิหารแดง	คลองเรือ	2,670.50		
		เจริญธรรม	400.71		
		บ้านลำ	338.68		
		วิหารแดง	606.98		
		หนองสรวง	833.12		
		หนองหมู	600.31		
	เสาไห้	จู้งาม	31.76		
		ท่าช้าง	138.50	0.26	
		บ้านยาง	283.71		
		พระยาทต	89.22		
		หัวปลาก	875.69	6,078.64	

ที่มาข้อมูล:

-พื้นที่ประกาศประสบภัยแล้ง 10 ปี (พ.ศ.2550-2559): กรมป้องกันและบรรเทาสาธารณภัย

-Area-Based (2561): สำนักงานทรัพยากรน้ำแห่งชาติ

-NDWI 5 ปี (พ.ศ.2556-2560): GISTDA

## พื้นที่เสี่ยงภัยแล้งสำหรับพื้นที่นอกเขตชลประทานในขอบเขตสำนักงานทรัพยากรน้ำภาค 2

จังหวัด	อำเภอ	ตำบล	พื้นที่เสี่ยงภัยแล้ง (ไร่)		
			น้อย	ปานกลาง	มาก
	หนองแค	โคกแย้	1,366.54		
		หนองไช้	355.40		
		หนองแค	41.40		
		หนองจรเข้	436.39		
		หนองนาก	98.61		
		ห้วยขมิ้น	150.08		
		ห้วยทราย	75.28		
	หนองโดน	บ้านกลับ	1,665.78	7.68	
		บ้านโปรง	63.38	13.61	
		หนองโดน	2.21	1,633.64	
อุทัยธานี	ทัพทัน	เขาชีฝอย		2,631.36	
		โคกหม้อ		16,069.50	
		ตลุกคู๋	826.46	13,313.17	
		ทัพทัน	83.42	8,801.58	
		ทุ่งนาไทย		2,644.09	
		หนองกระทุ่ม	3.30	61,011.41	
		หนองกลางดง		2,795.43	
		หนองยายดา		19,016.17	
		หนองสระ	21.71	1,095.64	
		หนองหญ้าปล้อง		7,069.02	
	บ้านไร่	แก่นมะกรูด	1,991.69		
		คอกควาย	2,273.10		
		เจ้าวัด	2,672.25		
		ทัพหลวง	2.17	66,704.65	
		บ้านบึง	0.23	26,692.27	
		บ้านไร่	4,767.55		
		บ้านใหม่คลองเคียน	806.45	0.19	
		เมืองกาจิ่ง	2,538.34	0.28	
		วังหิน	219.45	1.43	
		หนองจอก		33,795.81	
		หนองปมกล้วย	0.17	21,148.74	
		ห้วยแห้ง	5,876.30	0.53	
		หูล้าง	0.13	38,432.25	
	เมืองอุทัยธานี	เกาะเทโพ		3,375.77	
		ดอนขวาง		6,731.61	

ที่มาข้อมูล:

-พื้นที่ประกาศประสบภัยแล้ง 10 ปี (พ.ศ.2550-2559): กรมป้องกันและบรรเทาสาธารณภัย

-Area-Based (2561): สำนักงานทรัพยากรน้ำแห่งชาติ

-NDWI 5 ปี (พ.ศ.2556-2560): GISTDA

## พื้นที่เสี่ยงภัยแล้งสำหรับพื้นที่นอกเขตชลประทานในขอบเขตสำนักงานทรัพยากรน้ำภาค 2

จังหวัด	อำเภอ	ตำบล	พื้นที่เสี่ยงภัยแล้ง (ไร่)		
			น้อย	ปานกลาง	มาก
		ท่าซุง		13,817.53	
		ทุ่งใหญ่		314.90	
		น้ำซึม		8,765.66	
		เนินแจง	0.26	3,264.75	
		โนนเหล็ก		1,166.09	
		สะแกกรัง		10,453.14	
		หนองแก		3,453.80	
		หนองเต่า		557.11	
		หนองไผ่แบน		9,556.46	
		หนองพังค่า		6,694.47	
		หาดทอง		4,955.60	
		อุทัยใหม่		268.95	
	ลานสัก	ทุ่งนางาม	3,357.96		
		น้ำรอบ	6,124.27	52,420.59	
		ประคูน	582.03	10,528.53	
		ป่าอ้อ	7,929.36		
		ระบำ	33,219.34	5,805.44	
		ลานสัก	9,224.47	6,132.12	
	สว่างอารมณ์	บ่อยาง	6,639.38	24,809.09	
		ไผ่เขียว	12,023.49	48,529.22	
		พลวงสองนาง	13,517.35	25,188.07	
		สว่างอารมณ์		20,309.35	
		หนองหลวง		10,844.77	
	หนองขาหย่าง	ดงขวาง	1,244.98	44.88	
		ดอนกลอย		9,088.67	
		ท่าโพ		3,936.95	
		ทุ่งพิง		8,275.33	
		หนองขาหย่าง	583.90	13,400.29	
		หนองไผ่	691.59	7,534.87	
		หมกแถว		4,195.74	
		หลุมเข้า	1,114.41	5,033.25	
		ห้วยรอบ		2,659.96	
	หนองฉาง	เขากวางทอง	1,753.30		
		เขาบางแกรก	1.79		
		ทุ่งโพ	1,368.46		

ที่มาข้อมูล:

-พื้นที่ประกาศประสบภัยแล้ง 10 ปี (พ.ศ.2550-2559): กรมป้องกันและบรรเทาสาธารณภัย

-Area-Based (2561): สำนักงานทรัพยากรน้ำแห่งชาติ

-NDWI 5 ปี (พ.ศ.2556-2560): GISTDA



## พื้นที่เสี่ยงภัยแล้งสำหรับพื้นที่นอกเขตชลประทานในขอบเขตสำนักงานทรัพยากรน้ำภาค 2

จังหวัด	อำเภอ	ตำบล	พื้นที่เสี่ยงภัยแล้ง (ไร่)		
			น้อย	ปานกลาง	มาก
		บ้านเก่า	29.45	4,146.06	
		หนองฉาง	857.18	5,294.96	
		หนองนางนวล	1,226.83	1.76	
		หนองยาง	2,644.60	0.33	
	ห้วยคต	ทองหลาง	61,563.25		
		สุขฤทัย	11,966.31		
		ห้วยคต	40,014.69		
ผลรวมทั้งหมด (ไร่)			1,774,846.60	3,771,031.77	1,571,313.71

ที่มาข้อมูล:

-พื้นที่ประกาศประสบภัยแล้ง 10 ปี (พ.ศ.2550-2559): กรมป้องกันและบรรเทาสาธารณภัย

-Area-Based (2561): สำนักงานทรัพยากรน้ำแห่งชาติ

-NDWI 5 ปี (พ.ศ.2556-2560): GISTDA

## ภาคผนวก 2

ความพร้อมด้านสถานีตรวจวัดสถานการณ์น้ำ

(สถานี Early Warning โทรมมาตร กล้อง CCTV และสถานีอุตุ-อุทกวิทยา)

การตรวจสอบความพร้อมสถานีเตือนภัยน้ำหลาก - ดินถล่ม (Early Warning System) 2564

สำนักงานทรัพยากรน้ำภาค 2 จ.สระบุรี

วันที่สำรวจ 5 พฤษภาคม 2564

ลำดับ	สถานี	บ้าน	หมู่	ตำบล	อำเภอ	จังหวัด	ลุ่มน้ำหลัก	ลุ่มน้ำสาขา	UTM_N	UTM_E	lat_y	long_x	ปีงบประมาณ	ประเภทสถานี	สภาพการใช้งาน	เบอร์โทรศัพท์	ประเภทบ้าน	ชื่อผู้	เบอร์ผู้	หมายเหตุ
1	STN0105	บ้านเขาย่า	1	เขาค้อ	เขาค้อ	เพชรบูรณ์	แม่น้ำน่าน	แม่น้ำวังทอง	1832499	712400	16.565114	100.990558	2548	น้ำฝน	ชำรุด		สถานีหลัก	นายชชาติ ด่วนดิน	084-8154140	แผงวงจรชำรุด และหน้าจอเสียซ่อมไม่ได้
2	STN0106	บ้านทางแดง	1	แคมป์สน	เขาค้อ	เพชรบูรณ์	แม่น้ำน่าน	แม่น้ำวังทอง	1856399	718700	16.780453	101.051874	2548	น้ำฝน	ใช้งานได้		สถานีหลัก	นายบุญเหลือ กระบอง	084-5059220	
3	STN0107	บ้านโป่งเจ็ดหัว	12	พุทธบาท	ชนแดน	เพชรบูรณ์	แม่น้ำน่าน	แม่น้ำน่านตอนล่าง	1802699	703500	16.296652	100.904557	2548	น้ำฝน	ใช้งานได้		สถานีหลัก	นายประกอบ ถาวรพงษ์	095-3201220	
4	STN0108	บ้านโป่งตะแบก	10	พุทธบาท	ชนแดน	เพชรบูรณ์	แม่น้ำน่าน	แม่น้ำน่านตอนล่าง	1800299	704200	16.274908	100.910896	2548	น้ำฝน	ใช้งานได้		สถานีหลัก	นายจันทิ คำสุข	095-7162198	
5	STN0165	บ้านกระแหง	9	คอกควาย	บ้านไร่	อุทัยธานี	แม่น้ำท่าจีน	ที่ราบแม่น้ำท่าจีน	1690964	546694	15.294664	99.434930	2549	น้ำฝน	ใช้งานได้		สถานีหลัก	นางมาลัย สงนิม	063-8652125	
6	STN0171	บ้านนุ่ง	5	เจ้าวัด	บ้านไร่	อุทัยธานี	แม่น้ำท่าจีน	ห้วยกระเสียว	1673541	543774	15.137194	99.407430	2549	น้ำฝน	ใช้งานได้		สถานีหลัก	นางกนิษฐา อุนทิพย์	084-8146172	
7	STN0226	บ้านหนองจอก	7	ทองหลาง	ห้วยคต	อุทัยธานี	แม่น้ำท่าจีน	ที่ราบแม่น้ำท่าจีน	1690956	556620	15.294390	99.527383	2551	น้ำฝน	ใช้งานได้		สถานีหลัก	นายศิษณุ มั่นปาท	087-1989582	
8	STN0270	บ้านโป่งสามสิบ	3	ระบำ	ลานสัก	อุทัยธานี	แม่น้ำสะแกกรัง	ห้วยทับเสลา	1707529	548421	15.447868	99.448520	2552-1	น้ำฝน	ใช้งานได้		สถานีหลัก	นายทองสุข วิชาจารย์	083-3312148	
9	STN0271	บ้านซับป่าลู	6	ป่าอ้อ	ลานสัก	อุทัยธานี	แม่น้ำท่าจีน	ที่ราบแม่น้ำท่าจีน	1707783	554671	15.415929	99.507972	2552-1	น้ำฝน	ใช้งานได้		สถานีหลัก	นายวิรัตน์ แก้วการไร่	081-0420278	
10	STN0274	บ้านหนองคล้า	4	ท่ามะปราง	แก่งคอย	สระบุรี	แม่น้ำป่าสัก	แม่น้ำป่าสักตอนล่าง	1602947	719954	14.490439	101.040808	2552-1	น้ำฝน	ใช้งานได้		สถานีหลัก	นายดิเรก คำยาว	087-7572968	
11	STN0275	บ้านโป่งก้อนเส้า	5	ท่ามะปราง	แก่งคอย	สระบุรี	แม่น้ำป่าสัก	แม่น้ำป่าสักตอนล่าง	1603173	730170	14.493562	101.137446	2552-1	น้ำฝน	ใช้งานได้		สถานีหลัก	นายสันต์ กลิ่นจันทร์	082-2343727	
12	STN0297	บ้านคึกคักเฉลิมกิจ	7	เขาค้อ	เขาค้อ	เพชรบูรณ์	แม่น้ำน่าน	แม่น้ำวังทอง	1844389	718117	16.673329	101.044891	2552-1	น้ำฝน	ใช้งานได้		สถานีหลัก	นางสาวเพียงฝัน เพียงแก้ว	064-5769890	
13	STN0298	บ้านเนินสะอาด	12	บึงน้ำเต้า	หล่มสัก	เพชรบูรณ์	แม่น้ำป่าสัก	แม่น้ำป่าสักส่วนที่ 2	1844954	726546	16.676316	101.124304	2552-1	น้ำฝน	ใช้งานได้		สถานีหลัก	นายบุญจันทร์ เศษโพธิ์	082-2208924	
14	STN0299	บ้านโป่งสามขา	1	ศิลา	หล่มเก่า	เพชรบูรณ์	แม่น้ำป่าสัก	แม่น้ำป่าสักตอนบน	1890350	738687	17.082180	101.242289	2552-1	น้ำฝน	ใช้งานได้		สถานีหลัก	นายคำสิงห์ แก้วบท	087-2012116	
15	STN0316	บ้านวังลาด	6	ชนแดน	ชนแดน	เพชรบูรณ์	แม่น้ำน่าน	แม่น้ำน่านตอนล่าง	1789148	704374	16.174143	100.911551	2552-2	น้ำฝน	ใช้งานได้		สถานีหลัก	นายสมบัติ สีนแก้ว	093-5142802	
16	STN0317	บ้านซับอีบุก	7	ซับพุทรา	ชนแดน	เพชรบูรณ์	แม่น้ำเจ้าพระยา	บึงระพี	1774340	704208	16.040362	100.908719	2552-2	น้ำฝน	ใช้งานได้		สถานีหลัก	นายยุทธพงษ์ ทองเพ็ง	099-6120994	
17	STN0318	บ้านซับเปิบ	1	ซับเปิบ	วังโป่ง	เพชรบูรณ์	แม่น้ำน่าน	แม่น้ำน่านตอนล่าง	1809204	706363	16.355181	100.931918	2552-2	น้ำฝน	ใช้งานได้		สถานีหลัก	นางกาญจนา บุญยงค์ศิริกุล	087-2104604	
18	STN0319	บ้านเขาขาด	8	ตะแบก	เมืองเพชรบูรณ์	เพชรบูรณ์	แม่น้ำป่าสัก	แม่น้ำป่าสักส่วนที่ 2	1802827	741867	16.287202	101.263089	2552-2	น้ำฝน	ใช้งานได้		สถานีหลัก	นายฟ้า สระทองเนียม	095-8283653	
19	STN0327	บ้านวังงอน	2	อีบุม	ด่านซ้าย	เลย	แม่น้ำป่าสัก	แม่น้ำป่าสักตอนบน	1895734	739475	17.127197	101.253102	2552-2	น้ำฝน	ใช้งานได้		สถานีหลัก	นายอรุณสิทธิ์ แก้วใส	080-0866745	
20	STN0328	บ้านโป่ง	1	โป่ง	ด่านซ้าย	เลย	แม่น้ำป่าสัก	ห้วยน้ำพุ	1900320	729859	17.181636	101.160113	2552-2	น้ำฝน	ใช้งานได้		สถานีหลัก	นายศักดิ์สิทธิ์ กัญญาประสิทธิ์	083-3365409	
21	STN0330	บ้านด่านตุ้	2	โป่ง	ด่านซ้าย	เลย	แม่น้ำป่าสัก	ห้วยน้ำพุ	1886997	731320	17.053014	101.170612	2552-2	น้ำฝน	ใช้งานได้		สถานีหลัก	นายพลภัทร์ แก้วแก้ว	093-3400327	
22	STN0356	บ้านวังหว้าวังรัฐ	12	หินขาว	หล่มเก่า	เพชรบูรณ์	แม่น้ำป่าสัก	ห้วยน้ำพุ	1876653	731108	16.962215	101.170317	2552-2	น้ำฝน	ใช้งานได้		สถานีหลัก	นายรัช แก้วเพิ่ม	094-0200803	
23	STN0357	บ้านน้ำพุ	2	พุทธบาท	ชนแดน	เพชรบูรณ์	แม่น้ำน่าน	แม่น้ำน่านตอนล่าง	1793152	710834	16.197213	100.973094	2552-2	น้ำฝน	ใช้งานได้		สถานีหลัก	นางจรรย์ สรพงษ์	085-4017284	
24	STN0358	บ้านทุ่งสมอ	1	ทุ่งสมอ	เขาค้อ	เพชรบูรณ์	แม่น้ำน่าน	แม่น้ำวังทอง	1848061	717891	16.705203	101.043484	2552-2	น้ำฝน	ใช้งานได้		สถานีหลัก	นายช่วย พรหมสิทธิ์	086-2142323	
25	STN0449	บ้านถ้ำมกฏ	8	เขาวง	พระพุทธบาท	สระบุรี	แม่น้ำป่าสัก	แม่น้ำป่าสักตอนล่าง	1623573	698856	16.479723	100.845413	2553(SP2)	น้ำฝน	ใช้งานได้		สถานีหลัก	นายชาติร์ จำปาย้อย	086-2076380	
26	STN0450	บ้านประดู่งาม	11	นิคมชัย	สระโบสถ์	ลพบุรี	แม่น้ำป่าสัก	ห้วยเกาะแก้ว	1685299	714798	15.239748	100.999792	2553(SP2)	น้ำฝน	ใช้งานได้		สถานีหลัก	นายหรรษา แก้วโตดร์	095+1173947	
27	STN0451	บ้านวังเตี้ย	5	นิคมชัย	สระโบสถ์	ลพบุรี	แม่น้ำเจ้าพระยา	ที่ราบแม่น้ำเจ้าพระยา	1682557	707607	15.231632	100.942362	2553(SP2)	น้ำฝน	ใช้งานได้		สถานีหลัก	นายธีรชาติ พางม	084-7756159	
28	STN0452	บ้านห้วยผักกูด	10	ศิลา	หล่มเก่า	เพชรบูรณ์	แม่น้ำป่าสัก	แม่น้ำป่าสักตอนบน	1890937	757535	17.088432	101.419997	2553(SP2)	น้ำฝน	ชำรุด		สถานีหลัก	นายชิต คำยอด	092-5513622	ไม่มีสัญญาณ AIS
29	STN0453	บ้านกลาง	14	ศิลา	หล่มเก่า	เพชรบูรณ์	แม่น้ำป่าสัก	แม่น้ำป่าสักตอนบน	1890884	752642	17.087330	101.372272	2553(SP2)	น้ำฝน,ระดับน้ำ	ใช้งานได้		สถานีหลัก	นายสุรินทร์ คำลิบ	084-8136605	
30	STN0457	บ้านทุ่งน้ำใส	7	โป่ง	ด่านซ้าย	เลย	แม่น้ำป่าสัก	ห้วยน้ำพุ	1899469	734716	17.169428	101.203460	2553(SP2)	น้ำฝน	ใช้งานได้		สถานีหลัก	นายรายู ศิริ	061-0714565	
31	STN0471	บ้านห้วยลึก	1	คอกควาย	บ้านไร่	อุทัยธานี	แม่น้ำท่าจีน	ที่ราบแม่น้ำท่าจีน	1682575	553970	15.218677	99.502520	2553(SP2)	น้ำฝน	ใช้งานได้		สถานีหลัก	นายชาญชัย ดีเทียน	064-7940252	
32	STN0472	บ้านปางสวรรค์	10	คอกควาย	บ้านไร่	อุทัยธานี	แม่น้ำท่าจีน	ห้วยกระเสียว	1680841	545136	15.203169	99.420237	2553(SP2)	น้ำฝน	ใช้งานได้		สถานีหลัก	นายสมหวัง ไชยพันธ์	096-2432245	
33	STN0554	บ้านทับเบิก	14	วังบาล	หล่มเก่า	เพชรบูรณ์	แม่น้ำป่าสัก	ลำน้ำเจียว	1872338	726073	16.923703	101.122614	2553	น้ำฝน	ใช้งานได้		สถานีหลัก	นายเจ็ดชัย สุขะศักดิ์	090-9355380	
34	STN0555	บ้านศรีรัตน	11	เข็กน้อย	เขาค้อ	เพชรบูรณ์	แม่น้ำน่าน	แม่น้ำวังทอง	1859292	709941	16.807391	100.970000	2553	น้ำฝน	ใช้งานได้		สถานีหลัก	นายเรียก แซ่ลี	087-8482031	
35	STN0556	บ้านซับฟาน	8	ยางงาม	หนองไผ่	เพชรบูรณ์	แม่น้ำป่าสัก	แม่น้ำป่าสักส่วนที่ 3	1779194	710411	16.083691	100.967100	2553	น้ำฝน	ใช้งานได้		สถานีหลัก	นายมนัส อุนจันทร์	097-3406516	
36	STN0558	บ้านโค้งง่า	6	ลำพยนต์	ตากฟ้า	นครสวรรค์	แม่น้ำเจ้าพระยา	ที่ราบแม่น้ำเจ้าพระยา	1692691	672913	15.304896	100.610500	2553	น้ำฝน	ใช้งานได้		สถานีหลัก	นายวิเชียร นวนฉวี	082-0022690	
37	STN0559	บ้านคลองบัวงามคึกคัก	1	ปางสวรรค์	ชุมตาบง	นครสวรรค์	แม่น้ำสะแกกรัง	คลองโพธิ์	1745550	549140	15.788100	99.458800	2553	น้ำฝน	ใช้งานได้		สถานีหลัก	นายสมหมาย ลับแล	087-2085233	
38	STN0560	บ้านตลิ่งสูง	5	แม่เลี้ยง	นครสวรรค์	น้ำแก่ง	น้ำแก่ง	น้ำแก่ง	1759302	544839	15.912500	99.418900	2553	น้ำฝน,ระดับน้ำ	ใช้งานได้		สถานีหลัก	นายสำเนียง แยมรินทร์	087-8461529	
39	STN0561	บ้านปางข้าวสาร	26	แม่เลี้ยง	แม่สวรรค์	นครสวรรค์	แม่น้ำสะแกกรัง	น้ำแก่ง	1751319	534596	15.840500	99.323100	2553	น้ำฝน	ใช้งานได้		สถานีหลัก	นายพล ขุนหมื่น	087-0749872	
40	STN0671	บ้านช้างนุ่	1	ศิลา	หล่มเก่า	เพชรบูรณ์	แม่น้ำป่าสัก	แม่น้ำป่าสักตอนบน	1888471	748331	17.068879	101.332077	2554	น้ำฝน	ใช้งานได้		สถานีหลัก	นายสมพงษ์ วงศ์ศิริ	085-7279380	
41	STN0672	บ้านโนนสาร	6	ตะแบก	เมืองเพชรบูรณ์	เพชรบูรณ์	แม่น้ำป่าสัก	แม่น้ำป่าสักส่วนที่ 2	1808914	741394	16.349302	101.259669	2554	น้ำฝน	ใช้งานได้		สถานีหลัก	นายแดง แก้วสีลา	095-8352741	
42	STN0673	บ้านโหวะเหนือ	6	บ้านเนิน	หล่มเก่า	เพชรบูรณ์	แม่น้ำป่าสัก	แม่น้ำป่าสักส่วนที่ 2	1866260	727762	16.867943	101.136915	2554	น้ำฝน	ใช้งานได้		สถานีหลัก	นางอรอุมา ใจเมธา	087-8442688	
43	STN0674	บ้านน้ำจั้น	2	ทม.เขาสายอด	เมืองลพบุรี	ลพบุรี	แม่น้ำเจ้าพระยา	ที่ราบแม่น้ำเจ้าพระยา	1639723	682067	14.825580	100.691950	2554	น้ำฝน	ใช้งานได้		สถานีหลัก	นายเฉลิม บุญส่ง	058-1948394	
44	STN0675	บ้านโคกแสงสาร	5	โคกแสงสาร	โคกเจริญ	ลพบุรี	แม่น้ำเจ้าพระยา	ที่ราบแม่น้ำเจ้าพระยา	1696405	696628	15.336761	100.831599	2554	น้ำฝน	ใช้งานได้		สถานีหลัก	นายประมวล หวังผล	098-8281632	
45	STN0676	บ้านโป่งไทร	8	ลำสมพุง	มวกเหล็ก	สระบุรี	แม่น้ำป่าสัก	ลำสนธิ	1659881	754808	15.001724	101.369572	2554	น้ำฝน	ใช้งานได้		สถานีหลัก	นางบุญหลุย มั่งจันทิก	092-7542981	
46	STN0677	บ้านเจ้าพ่อเขาคดก	8	ทต.พุทรา	พระพุทธบาท	สระบุรี	แม่น้ำป่าสัก	แม่น้ำป่าสักตอนล่าง	1625798	692154	14.699040	100.784630	2554	น้ำฝน	ใช้งานได้		สถานีหลัก	นางบุญรอด พวงเงิน	081-7590524	
47	STN0678	บ้านหินลับ	5	มวกเหล็ก	มวกเหล็ก	สระบุรี	แม่น้ำป่าสัก	แม่น้ำป่าสักตอนล่าง	1623189	729008	14.672576	101.126529	2554	น้ำฝน	ใช้งานได้		สถานีหลัก	นายสกุล ยะธาตุ	081-9483382	
48	STN0679	บ้านหินตุ้ม	1	บ้านไร่	บ้านไร่	อุทัยธานี	แม่น้ำท่าจีน	ห้วยกระเสียว	1663533	551219	15.044374	99.479586	2554	น้ำฝน	ใช้งานได้		สถานีหลัก	นายอวภาค คุณหาร	093-8487746	
49	STN0680	บ้านพอบอน	5	บ้านไร่	บ้านไร่	อุทัยธานี	แม่น้ำท่าจีน	ห้วยกระเสียว	1666744	545109	15.075050	99.420673	2554	น้ำฝน	ใช้งานได้		สถานีหลัก	นายณรงค์ ส่งแสง	090-1491167	
50	STN0940	บ้านปางลึก	12	แม่เงิน	นครสวรรค์	แม่น้ำสะแกกรัง	คลองโพธิ์	1741446	533620	15.751256	99.313844	2555	น้ำฝน	ใช้งานได้		สถานีหลัก	นายบุญอิน ทวีลาภ	090-1488992		
51	STN0941	บ้านเขาหม่อม	7	แม่เงิน	นครสวรรค์	แม่น้ำสะแกกรัง	คลองโพธิ์	1729862	545545	15.646343	99.424945	2555	น้ำฝน	ใช้งานได้		สถานีหลัก	จ.ส.ต.สมบูรณ์ สือจินดา	086-3822055		
52	STN0942	บ้านอีเลืคใหม่	9	นาข่า	หล่มเก่า	เพชรบูรณ์	แม่น้ำป่าสัก	ห้วยน้ำพุ	1881797	739766	17.007820	101.252134	2555	น้ำฝน	ใช้งานได้		สถานีหลัก	นายกำไล แก้วเบาะคำ	089-5672346	
53	STN0943	บ้านหนองผักนึ่ง	17	นายม	เมืองเพชรบูรณ์	เพชรบูรณ์	แม่น้ำป่าสัก	แม่น้ำป่าสักส่วนที่ 2	1797843	727309	16.250666	101.126808	2555	น้ำฝน,ระดับน้ำ	ใช้งานได้		สถานีหลัก	นายวิจิต โทนเทียน	084-5602261	
54	STN0944	บ้านวังทอง	4	วังชมพู	เมืองเพชรบูรณ์	เพชรบูรณ์	แม่น้ำป่าสัก	แม่น้ำป่าสักส่วนที่ 2	1800857	714789	16.279040	101.009996	2555	น้ำฝน	ใช้งานได้		สถานีหลัก	นางสาววิรอน ดันคำ	095-2939210	
55	STN0945	บ้านโนนโก	12	บ้านโคก	เมืองเพชรบูรณ์	เพชรบูรณ์	แม่น้ำป่าสัก	แม่น้ำป่าสักส่วนที่ 2	1810940	721729	16.369505	101.075871	2555	น้ำฝน	ใช้งานได้		สถานีหลัก	นายสำพันธ์ พรหมทอง	085-7379749	
56	STN0946	บ้านวังสงวน	4	บ่อไทย	หนองไผ่	เพชรบูรณ์	แม่น้ำป่าสัก	แม่น้ำป่าสักส่วนที่ 3	1780990	736077	16.097585	101.207110	2555	น้ำฝน,ระดับน้ำ	ใช้งานได้		สถานีหลัก	นายชิตพล ธรรมยศ	081-5839108	
57	STN0947	บ้านหนองอีรวิน	14	ลำพญากลาง	มวกเหล็ก	สระบุรี	แม่น้ำป่าสัก	แม่น้ำป่าสักตอนล่าง	1648576	749777	14.900096	101.321716	2555	น้ำฝน	ใช้งานได้		สถานีหลัก	นายทองคำ จิตนกร	092-7549199	
58	STN0948	บ้านโคกนทรี	17	ลำพญากลาง	มวกเหล็ก	สระบุรี	แม่น้ำป่าสัก	แม่น้ำป่าสักตอนล่าง	1641748	754165	14.837998	101.361807	2555	น้ำฝน	ใช้งานได้		สถานีหลัก	นายสาคร มาลา	092-5560593	
59	STN0949	บ้านโป่งชะค่า	7	ระบำ	ลานสัก	อุทัยธานี	แม่น้ำสะแกกรัง	ห้วยทับเสลา	1713052	547776	15.494331	99.445433	2555	น้ำฝน	ใช้งานได้		สถานีหลัก	นายประสิทธิ์ ครอบคิด	089-2688047	
60	STN0950	บ้านหินโง่ง	1	ห้วยคต	ห้วยคต	อุทัยธานี	แม่น้ำท่าจีน	ที่ราบแม่น้ำท่าจีน	1684296	563238	15.234026	99.588856	2555	น้ำฝน	ใช้งานได้		สถานีหลัก	นางสำราญ บุราณ	088-4195845	

การตรวจสอบความพร้อมสถานีเตือนภัยน้ำหลาก - ดินถล่ม (Early Warning System) 2564

สำนักงานทรัพยากรน้ำภาค 2 จ.สระบุรี

วันที่สำรวจ 5 พฤษภาคม 2564

ลำดับ	สถานี	บ้าน	หมู่	ตำบล	อำเภอ	จังหวัด	ลุ่มน้ำหลัก	ลุ่มน้ำสาขา	UTM_N	UTM_E	lat_y	long_x	ปีงบประมาณ	ประเภทสถานี	สภาพการใช้งาน	เบอร์โทรศัพท์	ประเภทบ้าน	ชื่อผู้ดูแล	เบอร์ผู้ดูแล	หมายเหตุ
61	STN0951	บ้านกลาง	4	ห้วยคต	ห้วยคต	อุทัยธานี	แม่น้ำท่าจีน	ที่ราบแม่น้ำท่าจีน	1691011	563092	15.294737	99.587665	2555	น้ำฝน	ใช้งานได้		สถานีหลัก	นางสายพิน คงพันธ์	086-2035719	
62	STN1065	อนามัยแก่นมะกรูด	3	แก่นมะกรูด	บ้านไร่	อุทัยธานี	แม่น้ำแม่งรอง	ห้วยขาแข้ง	1676239	531042	15.161769	99.288960	2558	น้ำฝน	ใช้งานได้		สถานีหลัก	นายไพโรจน์ ทับทิม	098-6859204	
63	STN1074	อบต.บ้านบึง	4	บ้านบึง	บ้านไร่	อุทัยธานี	แม่น้ำท่าจีน	ห้วยกระเสียว	1665824	558335	15.067142	99.542776	2558	น้ำฝน	ใช้งานได้		สถานีหลัก	นายประเสริฐ ชาวป่า	061-3832982	
64	STN1075	บ้านไร่พริก	7	บ้านบึง	บ้านไร่	อุทัยธานี	แม่น้ำท่าจีน	ห้วยกระเสียว	1657452	560740	14.991398	99.564953	2558	น้ำฝน	ใช้งานได้		สถานีหลัก	นายสามนต์ ผ่องแผ้ว	086-1614190	
65	STN1087	บ้านกกวี	1	สุขฤทัย	ห้วยคต	อุทัยธานี	แม่น้ำท่าจีน	ที่ราบแม่น้ำท่าจีน	1692133	569629	15.304712	99.648582	2558	น้ำฝน	ใช้งานได้		สถานีหลัก	นายวิเชียร ดาลก	081-3566105	
66	STN1089	บ้านนาทุ่งเชือก	4	ห้วยแห้ง	บ้านไร่	อุทัยธานี	แม่น้ำท่าจีน	ห้วยกระเสียว	1676149	558540	15.160482	99.544922	2558	น้ำฝน	ใช้งานได้		สถานีหลัก	นายกำจัต อิวา	080-6887078	
67	STN1094	บ้านอิฐใหญ่	4	เจ้าวัด	บ้านไร่	อุทัยธานี	แม่น้ำท่าจีน	ห้วยกระเสียว	1677403	551930	15.171960	99.483420	2558	น้ำฝน	ใช้งานได้		สถานีหลัก	ส.อ. อภิวัฒน์ ทาเอื้อ	095-5780965	
68	STN1111	บ้านสนามบิน	11	เขากวางทอง	หนองอาจ	อุทัยธานี	แม่น้ำสะแกกรัง	ห้วยทับเสลา	1702286	570940	15.396463	99.661082	2558	น้ำฝน	ใช้งานได้		สถานีหลัก	นายมัย โพธิ์เย็น	086-2778625	
69	STN1126	บ้านไร่ใหม่	8	คอกควาย	บ้านไร่	อุทัยธานี	แม่น้ำท่าจีน	ห้วยกระเสียว	1685909	550274	15.248893	99.468174	2558	น้ำฝน	ใช้งานได้		สถานีหลัก	นายประภาศิต เพชรรักษ์	093-1905131	
70	STN1169	บ้านโนนเคลา	6	น้ำร้อน	เมืองเพชรบูรณ์	เพชรบูรณ์	แม่น้ำป่าสัก	แม่น้ำป่าสักส่วนที่ 2	1806939	733945	16.332190	101.189780	2558	น้ำฝน	ใช้งานได้		สถานีหลัก	นางบุญชู สีนตรพัต	097-9684756	
71	STN1182	บ้านกระทุ้มหลาย	11	วังน้ำ	ลาดยาว	นครสวรรค์	แม่น้ำสะแกกรัง	แม่น้ำสะแกกรังตอนล่าง	1739135	597409	15.728694	99.909187	2558	น้ำฝน	ใช้งานได้		สถานีหลัก	นางฉัญญ์รัตน์ พร้อมไทยสงค์	080-6492824	
72	STN1185	บ้านเขาภูพัฒนา	12	หนองมะค่า	โคกเจริญ	ลพบุรี	แม่น้ำเจ้าพระยา	บึงระพีต	1717436	697730	15.528140	100.843028	2558	น้ำฝน	ใช้งานได้		สถานีหลัก	นายหอม ผู้กักจัด	092-5820039	
73	STN1186	บ้านเขาถ้ำพระ	6	ห้วยโป่ง	หนองไผ่	เพชรบูรณ์	แม่น้ำป่าสัก	แม่น้ำป่าสักส่วนที่ 3	1785503	714372	16.139459	101.005169	2558	น้ำฝน	ชำรุด		สถานีหลัก	นายรามณ อิมมา	095-3175387	ไม่มีสัญญาณ AIS
74	STN1187	บ้านคลองบน	11	ลาดแค	ชนแดน	เพชรบูรณ์	แม่น้ำเจ้าพระยา	บึงระพีต	1764588	692152	15.931110	100.829141	2558	น้ำฝน	ใช้งานได้		สถานีหลัก	นายบัว ลินสวัสดิ์	087-7365338	
75	STN1189	บ้านเจ็ดร้อยไร่	13	แม่เสี้ย	แม่วงก์	นครสวรรค์	แม่น้ำสะแกกรัง	คลองโพธิ์	1743623	539593	15.770849	99.369637	2558	น้ำฝน	ใช้งานได้		สถานีหลัก	นายสุวรรณ์ พุ่มจันทร์	081-0462620	
76	STN1191	บ้านขี้บงเจริญ	13	ยางสาว	วิเชียรบุรี	เพชรบูรณ์	แม่น้ำป่าสัก	แม่น้ำป่าสักส่วนที่ 3	1753541	744394	15.848809	101.282011	2558	น้ำฝน	ใช้งานได้		สถานีหลัก	นายสมศร กลิ่นขมภู	061-8236449	
77	STN1192	บ้านขี้บงหมู	2	ท่าดั่ง	หนองไผ่	เพชรบูรณ์	แม่น้ำป่าสัก	แม่น้ำป่าสักส่วนที่ 3	1760823	746267	15.917335	101.298972	2558	น้ำฝน	ชำรุด		สถานีหลัก	นายสุรินทร์ โสขมา	095-6356827	ไม่มีสัญญาณ AIS
78	STN1193	บ้านขี้บงตะแบก	5	ยางสาว	วิเชียรบุรี	เพชรบูรณ์	แม่น้ำป่าสัก	แม่น้ำป่าสักส่วนที่ 3	1743057	744513	15.753131	101.282403	2558	น้ำฝน	ใช้งานได้		สถานีหลัก	นายสายสินธุ์ หรพ	090-6911878	
79	STN1202	บ้านนกเขาเปล้า	4	เพนียด	โคกสำโรง	ลพบุรี	แม่น้ำเจ้าพระยา	ที่ราบแม่น้ำเจ้าพระยา	1661093	692824	15.017012	100.793065	2558	น้ำฝน	ใช้งานได้		สถานีหลัก	นายเอี้ย จันทร์สุข	085-4243504	
80	STN1207	บ้านน้ำอ้อม	7	ยางสาว	วิเชียรบุรี	เพชรบูรณ์	แม่น้ำป่าสัก	แม่น้ำป่าสักส่วนที่ 3	1748892	748384	15.805817	101.317528	2558	น้ำฝน	ใช้งานได้		สถานีหลัก	นายสมโภชน์ แสนแก้ว	084-3803291	
81	STN1212	บ้านปางสุด	12	แม่เสี้ย	แม่วงก์	นครสวรรค์	แม่น้ำสะแกกรัง	น้ำแม่วงก์	1752411	545988	15.850186	99.429506	2558	น้ำฝน	ใช้งานได้		สถานีหลัก	นายบุญเอื้อน ภูสงศ์	087-1984130	
82	STN1216	บ้านภูถ้ำวัง	1	พญาวัง	บึงสามพัน	เพชรบูรณ์	แม่น้ำเจ้าพระยา	บึงระพีต	1754649	698437	15.864989	100.848355	2558	น้ำฝน	ใช้งานได้		สถานีหลัก	นายสมชาย นันทเวช	081-7859542	
83	STN1217	บ้านผึ่ง	7	วังช้อย	ไพศาลี	นครสวรรค์	แม่น้ำเจ้าพระยา	บึงระพีต	1728815	692750	15.629927	100.798019	2558	น้ำฝน	ใช้งานได้		สถานีหลัก	นายสมชาย อินคำ	085-7337816	
84	STN1218	บ้านท่าโพธิ์	1	มท่าโพธิ์	สระโบสถ์	ลพบุรี	แม่น้ำเจ้าพระยา	ที่ราบแม่น้ำเจ้าพระยา	1689449	697458	15.268288	100.838246	2558	น้ำฝน	ใช้งานได้		สถานีหลัก	นายสมชาย พรมสมบัติ	089-8997131	
85	STN1227	บ้านลาดแคใต้	1	ลาดแค	ชนแดน	เพชรบูรณ์	แม่น้ำเจ้าพระยา	บึงระพีต	1774475	696278	16.035812	100.826486	2558	น้ำฝน	ใช้งานได้		สถานีหลัก	นายวิจิตร งามล	061-8081179	
86	STN1233	บ้านวังวัด	8	ยางราก	โคกเจริญ	ลพบุรี	แม่น้ำป่าสัก	ห้วยเกาะแก้ว	1696653	710132	15.337528	100.960186	2558	น้ำฝน	ใช้งานได้		สถานีหลัก	นายณรงค์ เสือยา	087-1034230	
87	STN1238	บ้านหนองล่อง	1	กุดตาเพชร	ลำสนธิ	ลพบุรี	แม่น้ำป่าสัก	ลำสนธิ	1718338	751087	15.528466	101.337781	2558	น้ำฝน	ใช้งานได้		สถานีหลัก	นายวินัย จิตเจริญ	086-1264966	
88	STN1241	บ้านห้วยตลาด	7	ท่าดั่ง	หนองไผ่	เพชรบูรณ์	แม่น้ำป่าสัก	แม่น้ำป่าสักส่วนที่ 3	1773439	747031	16.028810	101.308074	2558	น้ำฝน	ใช้งานได้		สถานีหลัก	นายเฉลิม ชื่นพรม	091-6360727	
89	STN1242	บ้านห้วยน้ำลาด	1	ไพศาลี	ไพศาลี	นครสวรรค์	แม่น้ำเจ้าพระยา	บึงระพีต	1725909	679594	15.604626	100.675121	2558	น้ำฝน	ใช้งานได้		สถานีหลัก	นายไพฑูรย์ พระรักษา	087-8406979	
90	STN1247	บ้านห้วยหิน	1	เขาแหลม	ชัยบาดาล	ลพบุรี	แม่น้ำป่าสัก	แม่น้ำป่าสักตอนล่าง	1667964	711343	15.080853	100.965869	2558	น้ำฝน	ใช้งานได้		สถานีหลัก	นายชินทร์ กระจงแก้ว	089-2426243	
91	STN1249	บ้านหัวฟู	4	วังช้อย	ไพศาลี	นครสวรรค์	แม่น้ำเจ้าพระยา	บึงระพีต	1722108	683699	15.564183	100.705829	2558	น้ำฝน	ใช้งานได้		สถานีหลัก	นายสุพพค์ สมบุญประเสริฐ	091-7410263	
92	STN1300	บ้านลำน้ำพุ	10	ทับกวาง	แก่งคอย	สระบุรี	แม่น้ำป่าสัก	แม่น้ำป่าสักตอนล่าง	1614341	729334	14.578343	101.138945	2558	น้ำฝน	ชำรุด		สถานีหลัก	นายบุญมี วาทยสงศ์	099-9371663	ไม่มีสัญญาณ AIS
93	STN1301	บ้านหนองสองห้อง	6	ห้วยแห้ง	แก่งคอย	สระบุรี	แม่น้ำป่าสัก	แม่น้ำป่าสักตอนล่าง	1597939	718792	14.459671	101.037522	2558	น้ำฝน	ใช้งานได้		สถานีหลัก	นายไมตรี แก้วตา	086-1259012	
94	STN1302	บ้านวังไทรทองเหนือ	7	ชันเปิบ	วังโป่ง	เพชรบูรณ์	แม่น้ำน่าน	แม่น้ำน่านตอนล่าง	1811373	699631	16.375348	100.869106	2558	น้ำฝน	ใช้งานได้		สถานีหลัก	นายนิเวศน์ เชื้อหงษ์	080-5068863	
95	STN1303	บ้านลำน้ำดำ	7	ท่าค้อ	แก่งคอย	สระบุรี	แม่น้ำป่าสัก	แม่น้ำป่าสักตอนล่าง	1626110	711858	14.704051	100.967956	2558	น้ำฝน	ใช้งานได้		สถานีหลัก	นายอุงเงิน ศรีมาลา	089-8017836	
96	STN1307	บ้านดงลึก	3	วังศาล	วังโป่ง	เพชรบูรณ์	แม่น้ำน่าน	แม่น้ำน่านตอนล่าง	1801267	693597	16.284529	100.811791	2558	น้ำฝน	ใช้งานได้		สถานีหลัก	นายบัวลอย รักษาพล	062-3587135	
97	STN1317	บ้านห้วยถนน	8	ศาลาลาย	ชนแดน	เพชรบูรณ์	แม่น้ำน่าน	แม่น้ำน่านตอนล่าง	1779361	699777	16.086095	100.867742	2558	น้ำฝน	ใช้งานได้		สถานีหลัก	นายจำพิง ศรีสวัสดิ์	084-6216935	
98	STN1364	บ้านขามนาง	5	ลำพญากลาง	มวกเหล็ก	สระบุรี	ลำสนธิ	ลำสนธิ	1650067	761583	14.906868	101.413813	2558	น้ำฝน	ใช้งานได้		สถานีหลัก	นายพิงทอง จำปาคำ	092-2897384	
99	STN1373	บ้านเขาเกตุ	6	ทับกวาง	แก่งคอย	สระบุรี	แม่น้ำป่าสัก	แม่น้ำป่าสักตอนล่าง	1612588	722341	14.570392	101.076892	2558	น้ำฝน	ใช้งานได้		สถานีหลัก	นายทรงเดช ชำนิ	086-7586894	
100	STN1374	บ้านหมาก	1	มวกเหล็ก	มวกเหล็ก	สระบุรี	แม่น้ำป่าสัก	ห้วยหมวกเหล็ก	1625970	736618	14.688994	101.198163	2558	น้ำฝน	ใช้งานได้		สถานีหลัก	นายเสนอ เพลิศันติก	099-1932653	
101	STN1389	บ้านห้วยลาด	5	หลักด่าน	บ้านนาหวาย	เพชรบูรณ์	แม่น้ำป่าสัก	แม่น้ำป่าสักตอนบน	1876408	766558	16.955857	101.503643	2558	น้ำฝน	ใช้งานได้		สถานีหลัก	นายเอียง ขวัญหอม	081-0416874	
102	STN1390	บ้านวังเงินพัฒนา	6	ตาดกลอย	หล่มเก่า	เพชรบูรณ์	แม่น้ำป่าสัก	แม่น้ำป่าสักตอนบน	1883786	752838	17.023762	101.372247	2558	น้ำฝน	ใช้งานได้		สถานีหลัก	นายไกรสร ชัยสอาด	085-6026108	
103	STN1399	บ้านวังยาว	6	ปากช่อง	หล่มสัก	เพชรบูรณ์	แม่น้ำป่าสัก	แม่น้ำป่าสักตอนบน	1853109	759858	16.749418	101.438424	2558	น้ำฝน	ใช้งานได้		สถานีหลัก	นายบุญยัง ขวัญพุทธ	064-4323875	
104	STN1400	บ้านวังมะเขือ	7	นายนม	เมืองเพชรบูรณ์	เพชรบูรณ์	แม่น้ำป่าสัก	แม่น้ำป่าสักส่วนที่ 3	1795620	731497	16.227625	101.172094	2558	น้ำฝน	ใช้งานได้		สถานีหลัก	นายทองดี บินตา	089-5667378	
105	STN1401	บ้านห้วยแหวน	7	ห้วยใหญ่	เมืองเพชรบูรณ์	เพชรบูรณ์	แม่น้ำป่าสัก	แม่น้ำป่าสักส่วนที่ 2	1823889	746838	16.482058	101.305106	2558	น้ำฝน	ใช้งานได้		สถานีหลัก	นายจักรพงษ์ อยุทธ	095-3499249	
106	STN1409	บ้านวังเจริญรัตน์	8	บ่อไทย	หนองไผ่	เพชรบูรณ์	แม่น้ำป่าสัก	แม่น้ำป่าสักส่วนที่ 3	1787763	736869	16.150799	101.211860	2558	น้ำฝน	ใช้งานได้		สถานีหลัก	นายบัญชา เจนจบ	063-8039892	
107	STN1411	บ้านขี้ปลากั้ง	4	ลำพญากลาง	มวกเหล็ก	สระบุรี	แม่น้ำป่าสัก	ลำสนธิ	1652130	754825	14.941027	101.375958	2558	น้ำฝน	ใช้งานได้		สถานีหลัก	นายบุญยืน ศรีสมบูรณ์	087-2427271	
108	STN1421	บ้านคลองห้วยนา	10	ชนแดน	ชนแดน	เพชรบูรณ์	แม่น้ำน่าน	แม่น้ำน่านตอนล่าง	1783143	700782	16.120185	100.877456	2558	น้ำฝน	ใช้งานได้		สถานีหลัก	นายประภาส พันธุ์พล	092-0394854	
109	STN1423	บ้านวังขอน	1	ตาดกลอย	หล่มเก่า	เพชรบูรณ์	แม่น้ำป่าสัก	แม่น้ำป่าสักตอนบน	1877678	744986	16.969814	101.296118	2558	น้ำฝน	ใช้งานได้		สถานีหลัก	นายพรศักดิ์ กุลเลี้ยง	095-6346109	
110	STN1424	บ้านห้วยกอกไข่	6	หลักด่าน	บ้านนาหวาย	เพชรบูรณ์	แม่น้ำป่าสัก	แม่น้ำป่าสักตอนล่าง	1880559	771745	16.993080	101.552159	2558	น้ำฝน	ชำรุด		สถานีหลัก	นายบัวพันธ์ ขวัญดิน	083-2654338	ไม่มีสัญญาณ AIS
111	STN1435	บ้านน้ำพุ	3	โป่ง	ด่านซ้าย	เลย	แม่น้ำป่าสัก	ห้วยน้ำพุ	1891857	730955	17.099390	101.170460	2558	น้ำฝน	ใช้งานได้		สถานีหลัก	นายอุทิศ คำนัน	091-8829809	
112	STN1505	บ้านคลองไทร	1	หนองย่างเสือ	มวกเหล็ก	สระบุรี	แม่น้ำป่าสัก	ห้วยหมวกเหล็ก	1632299	741026	14.753830	101.238910	2558	น้ำฝน	ใช้งานได้		สถานีหลัก	นางสาวกชกร สือโสภา	062-3965067	
113	STN1513	บ้านน้ำขุน	1	น้ำขุน	หล่มสัก	เพชรบูรณ์	แม่น้ำป่าสัก	แม่น้ำป่าสักส่วนที่ 2	1854249	731027	15.566282	100.778566	2558	น้ำฝน	ใช้งานได้		สถานีหลัก	นายทองใบ ตาแล	095-4940059	
114	STN1524	บ้านหม่วง	5	วังเพลิง	โคกสำโรง	ลพบุรี	แม่น้ำเจ้าพระยา	ที่ราบแม่น้ำเจ้าพระยา	1660995	700451	15.015474	100.864417	2558	น้ำฝน	ใช้งานได้		สถานีหลัก	นายสุนันท์ ผาพิมพ์	089-0999112	
115	STN1526	บ้านขี้บงสมบูรณ์	6	วังช้อย	ไพศาลี	นครสวรรค์	แม่น้ำเจ้าพระยา	บึงระพีต	1721756	690723	15.566290	100.778570	2558	น้ำฝน	ใช้งานได้		สถานีหลัก	นายสุเทพ ทับทิมชื่น	085-0524936	
116	STN1528	บ้านวังท่าดี	5	วังท่าดี	หนองไผ่	เพชรบูรณ์	แม่น้ำป่าสัก	แม่น้ำป่าสักส่วนที่ 3	1770157	736469	15.999680	101.209690	2558	น้ำฝน	ใช้งานได้		สถานีหลัก	นายอดุลย์ โพธิ์ทอง	096-3874017	
117	STN1541	บ้านกุฏิพระ	4	ท่าข้าม	ชนแดน	เพชรบูรณ์	แม่น้ำน่าน	แม่น้ำน่านตอนล่าง	1787270	694291	16.158001	100.817123	2558	น้ำฝน	ชำรุด		สถานีหลัก	นายฤกษ์ภา ลิ้มพานิชเจริญ	084-5016696	ระบบแผงวงจรล่าช้าชำรุด

การตรวจสอบความพร้อมสถานีตรวจวัดสภาพน้ำทางไกลอัตโนมัติ (โทรมาตร) 2564

สำนักงานทรัพยากรน้ำภาค 2 จ.สระบุรี

วันที่สำรวจ 5 พฤษภาคม 2564

ลำดับ	ชื่อสถานี	รหัสสถานี	ปีที่ก่อสร้าง	ข้อมูลตรวจวัด			หมู่บ้าน	ตำบล	อำเภอ	จังหวัด	ลุ่มน้ำหลัก	รหัสลุ่มน้ำหลัก	Zone	UTM (N)	UTM (E)	lat_y	long_x	สภาพการใช้งาน (ได้/ไม่ได้)			ผู้สำรวจ			หมายเหตุ				
				ฝน	ระดับน้ำ	รูปภาพ/วิดีโอ												ฝน	ระดับน้ำ	รูปภาพ/วิดีโอ	ชื่อ				ตำแหน่ง	ชื่อ	ตำแหน่ง	เบอร์ติดต่อ
																					ชื่อ	ตำแหน่ง	ชื่อ					
1	บ้านหาดเสลา	060106T	2552	/	/	/		หัวดง	เก้าเลี้ยว	นครสวรรค์	แม่น้ำป่าสัก	01	47N	1752693	612797	15.850600	100.053431	/	/	/	นางสาววรรณิกา บุญฤทธิ์	นักอุทกวิทยาปฏิบัติการ	ศูนย์ป้องกันวิกฤติน้ำ	ตำแหน่ง	0 2271 6000			
2	บ้านทับกฤต	090101T	2552	/	/	/		ทับกฤตใต้	ชุมแสง	นครสวรรค์	แม่น้ำน่าน	09	47N	1741644	633504	15.749707	100.246175	/	/	/	นางสาววรรณิกา บุญฤทธิ์	นักอุทกวิทยาปฏิบัติการ	ศูนย์ป้องกันวิกฤติน้ำ	ตำแหน่ง	0 2271 6000			
3	สะพานเดชาติวงศ์	100106T	2552	/	/	/		ปากน้ำโพ	เมือง	นครสวรรค์	แม่น้ำเจ้าพระยา	10	47N	1734891	620349	15.689336	100.123065	/	/	x	นางสาววรรณิกา บุญฤทธิ์	นักอุทกวิทยาปฏิบัติการ	ศูนย์ป้องกันวิกฤติน้ำ	ตำแหน่ง	0 2271 6000			
4	บ้านเนินไผ่	100110T	2552	/	/	/		วัดโคก	มदनรมย์	ชัยนาท	แม่น้ำเจ้าพระยา	10	47N	1694777	619029	15.326804	100.108812	/	/	/	นางสาววรรณิกา บุญฤทธิ์	นักอุทกวิทยาปฏิบัติการ	ศูนย์ป้องกันวิกฤติน้ำ	ตำแหน่ง	0 2271 6000			
5	วัดโคกจันทร์	100111T	2552	/	/	/		โพนางคำตัก	สรรพยา	ชัยนาท	แม่น้ำเจ้าพระยา	10	47N	1670717	636197	15.108478	100.267412	/	/	/	นางสาววรรณิกา บุญฤทธิ์	นักอุทกวิทยาปฏิบัติการ	ศูนย์ป้องกันวิกฤติน้ำ	ตำแหน่ง	0 2271 6000			
6	บ้านยามณี	100301T	2552	/	/	/		อัคร์รักษา	อ่างทอง			10	47N	1629515	652333	14.735181	100.415100	/	/	/	นางสาววรรณิกา บุญฤทธิ์	นักอุทกวิทยาปฏิบัติการ	ศูนย์ป้องกันวิกฤติน้ำ	ตำแหน่ง	0 2271 6000			
7	บ้านบางปี	100302T	2552	/	/	/		โพธิ์เก้าต้น	เมือง	ลพบุรี	แม่น้ำลพบุรี	10	47N	1636207	672828	14.794419	100.605882	/	/	/	นางสาววรรณิกา บุญฤทธิ์	นักอุทกวิทยาปฏิบัติการ	ศูนย์ป้องกันวิกฤติน้ำ	ตำแหน่ง	0 2271 6000			
8	ศาลากลางอ่างทอง	100112T	2552	/	/	/		บางแก้ว	เมือง	อ่างทอง	แม่น้ำเจ้าพระยา	10	47N	1613482	656597	14.590020	100.453745	/	/	/	นางสาววรรณิกา บุญฤทธิ์	นักอุทกวิทยาปฏิบัติการ	ศูนย์ป้องกันวิกฤติน้ำ	ตำแหน่ง	0 2271 6000			
9	บ้านป้อม	100113T	2552	/	/	/		บ้านป้อม	พระนครศรีอยุธยา	พระนครศรีอยุธยา	แม่น้ำเจ้าพระยา	10	47N	1589015	664877	14.368386	100.529076	/	/	/	นางสาววรรณิกา บุญฤทธิ์	นักอุทกวิทยาปฏิบัติการ	ศูนย์ป้องกันวิกฤติน้ำ	ตำแหน่ง	0 2271 6000			
10	บ้านห้วยดง	100114T	2552	/	/	/		บางกระบือ	สามโคก	ปทุมธานี	แม่น้ำเจ้าพระยา	10	47N	1561511	665728	14.119739	100.535285	/	/	/	นางสาววรรณิกา บุญฤทธิ์	นักอุทกวิทยาปฏิบัติการ	ศูนย์ป้องกันวิกฤติน้ำ	ตำแหน่ง	0 2271 6000			
11	สะพานพระพุทธยอดฟ้า	100109T	2552	/	/	/		แขวงวัดกับยามี	เขตถนนบุรี	กรุงเทพมหานคร	แม่น้ำเจ้าพระยา	10	47N	1519369	661630	13.739059	100.494879	/	/	/	นางสาววรรณิกา บุญฤทธิ์	นักอุทกวิทยาปฏิบัติการ	ศูนย์ป้องกันวิกฤติน้ำ	ตำแหน่ง	0 2271 6000			
12	ศาลากลางสมุทรปราการ	100115T	2552	/	/	/		ปากน้ำโพ	เมือง	สมุทรปราการ	แม่น้ำเจ้าพระยา	10	47N	1503835	672692	13.598010	100.596216	/	/	/	นางสาววรรณิกา บุญฤทธิ์	นักอุทกวิทยาปฏิบัติการ	ศูนย์ป้องกันวิกฤติน้ำ	ตำแหน่ง	0 2271 6000			
13	อุทัยใหม่	110102T	2552	/	/	/		สะแกกรัง	เมือง	อุทัยธานี	แม่น้ำสะแกกรัง	11	47N	1704099	613493	15.411319	100.057673	/	/	x	นางสาววรรณิกา บุญฤทธิ์	นักอุทกวิทยาปฏิบัติการ	ศูนย์ป้องกันวิกฤติน้ำ	ตำแหน่ง	0 2271 6000			
14	สะพานเป็ยี่อ้ออรั้งค์	120104T	2552	/	/	/		หัวรอ	พระนครศรีอยุธยา	พระนครศรีอยุธยา	แม่น้ำป่าสัก	12	47N	1587205	670464	14.351687	100.580762	/	/	/	นางสาววรรณิกา บุญฤทธิ์	นักอุทกวิทยาปฏิบัติการ	ศูนย์ป้องกันวิกฤติน้ำ	ตำแหน่ง	0 2271 6000			
15	วัดทรงเสวย	130101T	2552	/	/	/		หนองน้อย	วังสิงห์	ชัยนาท	แม่น้ำท่าจีน	13	47N	1676379	613310	15.160753	100.054714	/	/	x	นางสาววรรณิกา บุญฤทธิ์	นักอุทกวิทยาปฏิบัติการ	ศูนย์ป้องกันวิกฤติน้ำ	ตำแหน่ง	0 2271 6000			
16	คลองโง้งที่สะพานคลองโพธิ์	110301	2555	/	/	/		ชุมตาบง	ชุมตาบง	นครสวรรค์	แม่น้ำท่าจีน	13	47N	1730136	560695	15.648500	99.566300	/	/	/	นางสาววรรณิกา บุญฤทธิ์	นักอุทกวิทยาปฏิบัติการ	ศูนย์ป้องกันวิกฤติน้ำ	ตำแหน่ง	0 2271 6000			
17	แม่น้ำท่าจีนที่สะพานสามง่ามท่าโบสถ์	130109	2555	/	/	/		สามง่ามท่าโบสถ์	หันคา	ชัยนาท	แม่น้ำท่าจีน	13	47N	1665299	608535	15.060797	100.009798	/	/	/	นางสาววรรณิกา บุญฤทธิ์	นักอุทกวิทยาปฏิบัติการ	ศูนย์ป้องกันวิกฤติน้ำ	ตำแหน่ง	0 2271 6000			
18	โรงเรียนศรีสโมสรวิทยา	130104	2555	/	/	/		กุดจอก	กิ่งอำเภอหนอง	ชัยนาท	แม่น้ำท่าจีน	13	47N	1689265	597128	15.277896	99.904600	/	/	/	นางสาววรรณิกา บุญฤทธิ์	นักอุทกวิทยาปฏิบัติการ	ศูนย์ป้องกันวิกฤติน้ำ	ตำแหน่ง	0 2271 6000			
19	แม่น้ำทับเสลาที่สะพานข้ามแม่น้ำทับเสลา	110401	2555	/	/	/		ลานสัก	ลานสัก	อุทัยธานี	แม่น้ำท่าจีน	13	47N	1707864	563007	15.447098	99.587300	/	/	/	นางสาววรรณิกา บุญฤทธิ์	นักอุทกวิทยาปฏิบัติการ	ศูนย์ป้องกันวิกฤติน้ำ	ตำแหน่ง	0 2271 6000			
20	แม่น้ำสะแกกรังที่สะพานพัฒนาภาคเหนือ 15	110103	2555	/	/	/		สะแกกรัง	เมือง	อุทัยธานี	แม่น้ำท่าจีน	13	47N	1699543	612016	15.370201	100.043704	/	/	/	นางสาววรรณิกา บุญฤทธิ์	นักอุทกวิทยาปฏิบัติการ	ศูนย์ป้องกันวิกฤติน้ำ	ตำแหน่ง	0 2271 6000			
21	โรงเรียนบ้านไร่วิทยา	130306	2555	/	/	/		บ้านปึง	บ้านไร่	อุทัยธานี	แม่น้ำท่าจีน	13	47N	1667545	558393	15.082699	99.543355	/	/	/	นางสาววรรณิกา บุญฤทธิ์	นักอุทกวิทยาปฏิบัติการ	ศูนย์ป้องกันวิกฤติน้ำ	ตำแหน่ง	0 2271 6000			
22	คลองมะขามเฒ่า-อุทอง	130301	2555	/	/	/		หนองน้อย	วัดสิงห์	ชัยนาท	แม่น้ำท่าจีน	13	47N	1678570	610555	15.180678	100.029168	/	/	/	นางสาววรรณิกา บุญฤทธิ์	นักอุทกวิทยาปฏิบัติการ	ศูนย์ป้องกันวิกฤติน้ำ	ตำแหน่ง	0 2271 6000			
23	แม่น้ำตาแคดที่สะพานข้ามแควตากแคด	110501	2555	/	/	/		หาดสูง	โกรกพระ	นครสวรรค์	แม่น้ำท่าจีน	13	47N	1712494	606750	15.487496	99.995202	/	/	/	นางสาววรรณิกา บุญฤทธิ์	นักอุทกวิทยาปฏิบัติการ	ศูนย์ป้องกันวิกฤติน้ำ	ตำแหน่ง	0 2271 6000			
24	น้ำแม่วังกที่บ้านคลองสาลี	110501T	2559	/	/	/		ลาดยาว	ลาดยาว	นครสวรรค์	แม่น้ำสะแกกรัง	11	47N	1743852	575121	15.772104	99.701316	/	/	/	นางสาววรรณิกา บุญฤทธิ์	นักอุทกวิทยาปฏิบัติการ	ศูนย์ป้องกันวิกฤติน้ำ	ตำแหน่ง	0 2271 6000			
25	คลองท่าข้ามที่บ้านท่าข้าม	110302T	2559	/	/	/		ห้วยน้ำหอม	ลาดยาว	นครสวรรค์	แม่น้ำสะแกกรัง	11	47N	1732613	571063	15.670621	99.663104	/	/	/	นางสาววรรณิกา บุญฤทธิ์	นักอุทกวิทยาปฏิบัติการ	ศูนย์ป้องกันวิกฤติน้ำ	ตำแหน่ง	0 2271 6000			
26	ห้วยวังน้ำที่บ้านหนองเตย	110502T	2559	/	/	/		มาบแก	ลาดยาว	นครสวรรค์	แม่น้ำสะแกกรัง	11	47N	1737244	582123	15.712148	99.766458	/	/	/	นางสาววรรณิกา บุญฤทธิ์	นักอุทกวิทยาปฏิบัติการ	ศูนย์ป้องกันวิกฤติน้ำ	ตำแหน่ง	0 2271 6000			
27	โรงเรียนบ้านยอดห้วยแก้ว	110202T	2559	/	/	/		แม่เลี้ยง	แม่วังก	นครสวรรค์	แม่น้ำสะแกกรัง	11	47N	1748569	538324	15.815583	99.357868	/	/	/	นางสาววรรณิกา บุญฤทธิ์	นักอุทกวิทยาปฏิบัติการ	ศูนย์ป้องกันวิกฤติน้ำ	ตำแหน่ง	0 2271 6000			
28	ที่ว่าการอำเภอแม่วังก	110505T	2559	/	/	/		แม่วังก	แม่วังก	นครสวรรค์	แม่น้ำสะแกกรัง	11	47N	1744862	555636	15.781744	99.519437	/	/	/	นางสาววรรณิกา บุญฤทธิ์	นักอุทกวิทยาปฏิบัติการ	ศูนย์ป้องกันวิกฤติน้ำ	ตำแหน่ง	0 2271 6000			
29	โรงเรียนอนุบาลแม่เปิน	110304T	2559	/	/	/		แม่เปิน	แม่เปิน	นครสวรรค์	แม่น้ำสะแกกรัง	11	47N	1732093	548079	15.666465	99.448631	/	/	/	นางสาววรรณิกา บุญฤทธิ์	นักอุทกวิทยาปฏิบัติการ	ศูนย์ป้องกันวิกฤติน้ำ	ตำแหน่ง	0 2271 6000			
30	คลองโพธิ์ที่บ้านคลองบ่วงสามัคคี	110301T	2559	/	/	/		ปางสวรรค์	ชุมตาบง	นครสวรรค์	แม่น้ำสะแกกรัง	11	47N	1738470	579971	15.723301	99.746415	/	/	/	นางสาววรรณิกา บุญฤทธิ์	นักอุทกวิทยาปฏิบัติการ	ศูนย์ป้องกันวิกฤติน้ำ	ตำแหน่ง	0 2271 6000			
31	แม่น้ำตาแคดที่บ้านหนองขาลาย	110503T	2559	/	/	/		หนองหลวง	สว่างอารมณ์	อุทัยธานี	แม่น้ำสะแกกรัง	11	47N	1718799	595151	15.544951	99.887321	/	/	/	นางสาววรรณิกา บุญฤทธิ์	นักอุทกวิทยาปฏิบัติการ	ศูนย์ป้องกันวิกฤติน้ำ	ตำแหน่ง	0 2271 6000			
32	คลองโพธิ์ที่บ้านทุ่งสงบ	110303T	2559	/	/	/		ไผ่เขียว	สว่างอารมณ์	อุทัยธานี	แม่น้ำสะแกกรัง	11	47N	1727039	585042	15.619799	99.793343	/	/	/	นางสาววรรณิกา บุญฤทธิ์	นักอุทกวิทยาปฏิบัติการ	ศูนย์ป้องกันวิกฤติน้ำ	ตำแหน่ง	0 2271 6000			
33	แม่น้ำตาแคดที่บ้านบุญลือ	110504T	2559	/	/	/		เนินแจง	เมือง	อุทัยธานี	แม่น้ำสะแกกรัง	11	47N	1708671	610705	15.452769	100.031898	/	/	/	นางสาววรรณิกา บุญฤทธิ์	นักอุทกวิทยาปฏิบัติการ	ศูนย์ป้องกันวิกฤติน้ำ	ตำแหน่ง	0 2271 6000			
34	รพ.สต.บ้านร่องค้ำ	110305T	2559	/	/	/		น้ำรอบ	ลานสัก	อุทัยธานี	แม่น้ำสะแกกรัง	11	47N	1720176	555235	15.558584	99.515134	/	/	/	นางสาววรรณิกา บุญฤทธิ์	นักอุทกวิทยาปฏิบัติการ	ศูนย์ป้องกันวิกฤติน้ำ	ตำแหน่ง	0 2271 6000			
35	ห้วยทับเสลาที่บ้านวังอ้ายเจียม	110401T	2559	/	/	/		ระบ้ำ	ลานสัก	อุทัยธานี	แม่น้ำสะแกกรัง	11	47N	1715696	551840	15.518154	99.483378	/	/	/	นางสาววรรณิกา บุญฤทธิ์	นักอุทกวิทยาปฏิบัติการ	ศูนย์ป้องกันวิกฤติน้ำ	ตำแหน่ง	0 2271 6000			
36	ห้วยทับเสลาที่บ้านไร่เดียว	110402T	2559	/	/	/		ลานสัก	ลานสัก	อุทัยธานี	แม่น้ำสะแกกรัง	11	47N	1708184	559873	15.450066	99.558096	/	/	/	นางสาววรรณิกา บุญฤทธิ์	นักอุทกวิทยาปฏิบัติการ	ศูนย์ป้องกันวิกฤติน้ำ	ตำแหน่ง	0 2271 6000			
37	ห้วยทับเสลาที่บ้านตมแดง	110403T	2559	/	/	/		ประดู่ฮิน	ลานสัก	อุทัยธานี	แม่น้ำสะแกกรัง	11	47N	1705567	570540	15.426135	99.657448	/	/	/	นางสาววรรณิกา บุญฤทธิ์	นักอุทกวิทยาปฏิบัติการ	ศูนย์ป้องกันวิกฤติน้ำ	ตำแหน่ง	0 2271 6000			
38	สาธารณสุข อ.หนองฉาง	110506T	2559	/	/	/		หนองฉาง	หนองฉาง	อุทัยธานี	แม่น้ำสะแกกรัง	11	47N	1701857	590191	15.391979	99.840452	/	/	/	นางสาววรรณิกา บุญฤทธิ์	นักอุทกวิทยาปฏิบัติการ	ศูนย์ป้องกันวิกฤติน้ำ	ตำแหน่ง	0 2271 6000			
39	ห้วยน้ำพุที่บ้านกนกเบิก	120304T	2559	/	/	/		โป่ง	ด่านซ้าย	เลย	แม่น้ำป่าสัก	12	47N	1887299	730767	17.058406	101.168223	/	/	/	นางสาววรรณิกา บุญฤทธิ์	นักอุทกวิทยาปฏิบัติการ	ศูนย์ป้องกันวิกฤติน้ำ	ตำแหน่ง	0 2271 6000			
40	รพ.สต. บ้านทับกัก	120108T	2559	/	/	/		อิปุม	ด่านซ้าย	เลย	แม่น้ำป่าสัก	12	47N	1899015	737919	17.163501	101.236649	/	/	/	นางสาววรรณิกา บุญฤทธิ์	นักอุทกวิทยาปฏิบัติการ	ศูนย์ป้องกันวิกฤติน้ำ	ตำแหน่ง	0 2271 6000			
41	แม่น้ำป่าสักที่บ้านวังมลิเหนือ	120105T	2559	/	/	/		ท่าอิบุญ	หล่มสัก	เพชรบูรณ์	แม่น้ำป่าสัก	12	47N	1867484	748174	16.877619	101.329471	/	/	/	นางสาววรรณิกา บุญฤทธิ์	นักอุทกวิทยาปฏิบัติการ	ศูนย์ป้องกันวิกฤติน้ำ	ตำแหน่ง	0 2271 6000			
42	แม่น้ำป่าสักที่บ้านจางวาง	120111T	2559	/	/	/		ลานป่า	หล่มสัก	เพชรบูรณ์	แม่น้ำป่าสัก	12	47N	1842200	736098	16.650490	101.213539	/	/	/	นางสาววรรณิกา บุญฤทธิ์	นักอุทกวิทยาปฏิบัติการ	ศูนย์ป้องกันวิกฤติน้ำ	ตำแหน่ง	0 2271 6000			
43	แม่น้ำป่าสักที่บ้านอุมกะหาด	120205T	2559	/	/	/		ศิลา	หล่มสัก	เพชรบูรณ์	แม่น้ำป่าสัก	12	47N	1887090	752564	17.054223	101.372876	/	/	/	นางสาววรรณิกา บุญฤทธิ์	นักอุทกวิทยาปฏิบัติการ	ศูนย์ป้องกันวิกฤติน้ำ	ตำแหน่ง	0 2271 6000			
44	โรงเรียนบ้านลำป่าสักมูล	120401T	2559	/	/	/		คมมูลเหล็ก	เมือง	เพชรบูรณ์	แม่น้ำป่าสัก	12	47N	1825384	736244	16.498575	101.213170	/	/	/	นางสาววรรณิกา บุญฤทธิ์	นักอุทกวิทยาปฏิบัติการ	ศูนย์ป้องกันวิกฤติน้ำ	ตำแหน่ง	0 2271 6000			
45	แม่น้ำป่าสักที่ อ.เมืองเพชรบูรณ์	120107T	2559	/	/	/		นาป่า	เมือง	เพชรบูรณ์	แม่น้ำป่าสัก	12	47N	1813858	731860	16.394886	101.107963	/	/	/	นางสาววรรณิกา บุญฤทธิ์	นักอุทกวิทยาปฏิบัติการ	ศูนย์ป้องกันวิกฤติน้ำ	ตำแหน่ง	0 2271 6000			
46	แม่น้ำป่าสักที่บ้านหนองหวน	120112T	2559	/	/	/		วังชะอ้อ	เมือง	เพชรบูรณ์	แม่น้ำป่าสัก	12	47N	1793295	728569	16.209440	101.138147	/	/	/	นางสาววรรณิกา บุญฤทธิ์	นักอุทกวิทยาปฏิบัติการ	ศูนย์ป้องกันวิกฤติน้ำ	ตำแหน่ง	0 2271 6000			
47	แม่น้ำป่าสักที่บ้านวังโบล	120110T	2559	/	/	/		ท่าแดง	หนองไผ่	เพชรบูรณ์	แม่น้ำป่าสัก	12	47N	1775308	726146	16.047171	101.113768	/	/	/	นางสาววรรณิกา บุญฤทธิ์	นักอุทกวิทยาปฏิบัติการ	ศูนย์ป้องกันวิกฤติน้ำ	ตำแหน่ง	0 2271 6000			
48	โรงเรียนบ้านสันเจริญ	120501T	2559	/	/	/		ท่าด้วง	หนองไผ่	เพชรบูรณ์	แม่น้ำป่าสัก	12	47N	1765526	743308	15.957163	101.273092	/	/	/	นางสาววรรณิกา บุญฤทธิ์	นักอุทกวิทยาปฏิบัติการ	ศูนย์ป้องกันวิกฤติน้ำ	ตำแหน่ง	0 2271 6000			
49	ห้วยน้ำพุที่ อ.หล่มเก่า	120305T	2559	/	/	/		หล่มเก่า	หล่มเก่า	เพชรบูรณ์	แม่น้ำป่าสัก	12	47N	1868979	736343	16.892359	101.218640	/	/	/	นางสาววรรณิกา บุญฤทธิ์	นักอุทกวิทยาปฏิบัติการ	ศูนย์ป้องกันวิกฤติน้ำ	ตำแหน่ง	0 2271 6000			
50	แม่น้ำป่าสักที่บ้านเขาค้าง	120113T	2559	/	/	/		คลองกระจิง	ศรีเทพ	เพชรบูรณ์	แม่น้ำป่าสัก	12	47N	1704217	728789	15.404667	101.131759	/	/	/	นางสาววรรณิกา บุญฤทธิ์	นักอุทกวิทยาปฏิบัติการ	ศูนย์ป้องกันวิกฤติน้ำ	ตำแหน่ง	0 2271 6000			
51	อบต. ปึงกระจับ	120502T	2559	/																								

การตรวจสอบความพร้อมสถานีส่งสัญญาณด้วยภาพจากกล้อง CCTV 2564

สำนักงานทรัพยากรน้ำภาค 2 จ.สระบุรี

วันที่สำรวจ 5 พฤษภาคม 2564

ลำดับ	ชื่อสถานี	รหัสสถานี	ปีที่ก่อสร้าง	ข้อมูลที่ตรวจวัด		หมู่บ้าน	ตำบล	อำเภอ	จังหวัด	ลุ่มน้ำหลัก	รหัสลุ่มน้ำหลัก	Zone	UTM (N)	UTM (E)	lat_y	long_x	สภาพการใช้งาน (ได้/ไม่ได้)		ผู้สำรวจ		ผู้ดูแล		หมายเหตุ		
				ฝน	ระดับน้ำ												รูปภาพ/วิดีโอ	ฝน	ระดับน้ำ	รูปภาพ/วิดีโอ	ชื่อ	ตำแหน่ง		ชื่อ	ตำแหน่ง
1	เสนา	1020	2550	/	/		บ้านแพน	เสนา	พระนครศรีอยุธยา	แม่น้ำน้อย	10	47N	1583167	651531	14.316294	100.405003	/	/	นางสาววรรณิกา บุญฤทธิ์	นักอุทกวิทยาปฏิบัติการ	ศูนย์ป้องกันวิกฤติน้ำ		0 2271 6000		
2	วัดเกยไชยเหนือ	904	2550	/	/		เกยไชย	ชุมแสง	นครสวรรค์	แม่น้ำน่าน	09	47N	1754876	635342	15.869204	100.264071	/	/	นางสาววรรณิกา บุญฤทธิ์	นักอุทกวิทยาปฏิบัติการ	ศูนย์ป้องกันวิกฤติน้ำ		0 2271 6000		
3	เชิงสะพานสิงห์บุรี	1003	2551	/	/		บางมอญ	เมือง	สิงห์บุรี	แม่น้ำเจ้าพระยา	10	47N	1647628	650714	14.898990	100.401116	/	/	นางสาววรรณิกา บุญฤทธิ์	นักอุทกวิทยาปฏิบัติการ	ศูนย์ป้องกันวิกฤติน้ำ		0 2271 6000		
4	ร.ร.คณะราษฎรบำรุง	1004	2551	/	/		บ้านกลาง	เมือง	ปทุมธานี	แม่น้ำเจ้าพระยา	10	47N	1550422	666048	14.019490	100.537578	/	/	นางสาววรรณิกา บุญฤทธิ์	นักอุทกวิทยาปฏิบัติการ	ศูนย์ป้องกันวิกฤติน้ำ		0 2271 6000		
5	บ้านหาดเสลา	060106T	2552	/	/		ห้วยคต	เก้าเลี้ยว	นครสวรรค์	แม่น้ำปิง	06	47N	1752693	612797	15.850600	100.053431	/	/	นางสาววรรณิกา บุญฤทธิ์	นักอุทกวิทยาปฏิบัติการ	ศูนย์ป้องกันวิกฤติน้ำ		0 2271 6000		
6	บ้านทับกฤต	090101T	2552	/	/		ทับกฤตใต้	ชุมแสง	นครสวรรค์	แม่น้ำน่าน	09	47N	1741644	633504	15.749707	100.246175	/	/	นางสาววรรณิกา บุญฤทธิ์	นักอุทกวิทยาปฏิบัติการ	ศูนย์ป้องกันวิกฤติน้ำ		0 2271 6000		
7	สะพานเดชาติวงศ์	100106T	2552	/	/		ปากน้ำโพ	เมือง	นครสวรรค์	แม่น้ำเจ้าพระยา	10	47N	1734891	620349	15.689336	100.123065	/	/	x	นางสาววรรณิกา บุญฤทธิ์	นักอุทกวิทยาปฏิบัติการ	ศูนย์ป้องกันวิกฤติน้ำ		0 2271 6000	
8	บ้านเนินไผ่	100110T	2552	/	/		วัดโคก	มตมรมย์	ชัยนาท	แม่น้ำเจ้าพระยา	10	47N	1694777	619029	15.326804	100.108812	/	/	/	นางสาววรรณิกา บุญฤทธิ์	นักอุทกวิทยาปฏิบัติการ	ศูนย์ป้องกันวิกฤติน้ำ		0 2271 6000	
9	วัดโคกจันทร์	100111T	2552	/	/		โพนางตัดก	สรรพยา	ชัยนาท	แม่น้ำเจ้าพระยา	10	47N	1670717	636197	15.108478	100.267412	/	/	/	นางสาววรรณิกา บุญฤทธิ์	นักอุทกวิทยาปฏิบัติการ	ศูนย์ป้องกันวิกฤติน้ำ		0 2271 6000	
10	บ้านยางเฒ่า	100301T	2552	/	/		องค์รักษ์	โพธิ์ทอง	อ่างทอง	แม่น้ำลพบุรี	10	47N	1629515	652333	14.735181	100.415100	/	/	/	นางสาววรรณิกา บุญฤทธิ์	นักอุทกวิทยาปฏิบัติการ	ศูนย์ป้องกันวิกฤติน้ำ		0 2271 6000	
11	บ้านบางปี	100302T	2552	/	/		โพธิ์เก้าต้น	เมือง	ลพบุรี	แม่น้ำลพบุรี	10	47N	1636207	672828	14.794419	100.605882	/	/	/	นางสาววรรณิกา บุญฤทธิ์	นักอุทกวิทยาปฏิบัติการ	ศูนย์ป้องกันวิกฤติน้ำ		0 2271 6000	
12	ศาลากลางอ่างทอง	100112T	2552	/	/		บางแก้ว	เมือง	อ่างทอง	แม่น้ำเจ้าพระยา	10	47N	1613482	656597	14.590020	100.453745	/	/	/	นางสาววรรณิกา บุญฤทธิ์	นักอุทกวิทยาปฏิบัติการ	ศูนย์ป้องกันวิกฤติน้ำ		0 2271 6000	
13	บ้านป้อม	100113T	2552	/	/		บ้านป้อม	พระนครศรีอยุธยา	พระนครศรีอยุธยา	แม่น้ำเจ้าพระยา	10	47N	1589015	664877	14.368386	100.529076	/	/	/	นางสาววรรณิกา บุญฤทธิ์	นักอุทกวิทยาปฏิบัติการ	ศูนย์ป้องกันวิกฤติน้ำ		0 2271 6000	
14	บ้านท้ายดง	100114T	2552	/	/		บางกระบือ	สามโคก	ปทุมธานี	แม่น้ำเจ้าพระยา	10	47N	1561511	665728	14.119739	100.535285	/	/	/	นางสาววรรณิกา บุญฤทธิ์	นักอุทกวิทยาปฏิบัติการ	ศูนย์ป้องกันวิกฤติน้ำ		0 2271 6000	
15	สะพานพระพุทธยอดฟ้า	100109T	2552	/	/		แขวงวัดกบยานี่	เขตธนบุรี	กรุงเทพมหานคร	แม่น้ำเจ้าพระยา	10	47N	1519369	661630	13.739059	100.494879	/	/	/	นางสาววรรณิกา บุญฤทธิ์	นักอุทกวิทยาปฏิบัติการ	ศูนย์ป้องกันวิกฤติน้ำ		0 2271 6000	
16	ศาลากลางสมุทรปราการ	100115T	2552	/	/		ปากน้ำโพ	เมือง	สมุทรปราการ	แม่น้ำเจ้าพระยา	10	47N	1503835	672692	13.598010	100.596216	/	/	/	นางสาววรรณิกา บุญฤทธิ์	นักอุทกวิทยาปฏิบัติการ	ศูนย์ป้องกันวิกฤติน้ำ		0 2271 6000	
17	อุทัยใหม่	110102T	2552	/	/		สะแกกรัง	เมือง	อุทัยธานี	แม่น้ำสะแกกรัง	11	47N	1704099	613493	15.411319	100.057673	/	/	x	นางสาววรรณิกา บุญฤทธิ์	นักอุทกวิทยาปฏิบัติการ	ศูนย์ป้องกันวิกฤติน้ำ		0 2271 6000	
18	สะพานปรีดีธำรงค์	120104T	2552	/	/		หัวรอ	พระนครศรีอยุธยา	พระนครศรีอยุธยา	แม่น้ำป่าสัก	12	47N	1587205	670464	14.351687	100.580762	/	/	/	นางสาววรรณิกา บุญฤทธิ์	นักอุทกวิทยาปฏิบัติการ	ศูนย์ป้องกันวิกฤติน้ำ		0 2271 6000	
19	วัดทรงเสวย	130101T	2552	/	/		หนองน้อย	วังสิงห์	ชัยนาท	แม่น้ำท่าจีน	13	47N	1676379	613310	15.160753	100.054714	/	/	x	นางสาววรรณิกา บุญฤทธิ์	นักอุทกวิทยาปฏิบัติการ	ศูนย์ป้องกันวิกฤติน้ำ		0 2271 6000	
20	แม่น้ำท่าจีนที่สะพานสามง่าม-ท่าโบสถ์	130109	2555	/	/		สามง่าม-ท่าโบสถ์	หันคา	ชัยนาท	แม่น้ำท่าจีน	13	47N	1665299	608535	15.060797	100.009798	/	/		นางสาววรรณิกา บุญฤทธิ์	นักอุทกวิทยาปฏิบัติการ	ศูนย์ป้องกันวิกฤติน้ำ		0 2271 6000	
21	แม่น้ำป่าสักที่บ้านจางวาง	120111T	2559	/	/		ลานป่า	หล่มสัก	เพชรบูรณ์	แม่น้ำป่าสัก	12	47N	1842200	736098	16.650490	101.213539	/	/	/	นางสาววรรณิกา บุญฤทธิ์	นักอุทกวิทยาปฏิบัติการ	ศูนย์ป้องกันวิกฤติน้ำ		0 2271 6000	
22	แม่น้ำป่าสักที่ อ.เมืองเพชรบูรณ์	120107T	2559	/	/		นาป่า	เมือง	เพชรบูรณ์	แม่น้ำป่าสัก	12	47N	1813858	731860	16.394886	101.170963	/	/	/	นางสาววรรณิกา บุญฤทธิ์	นักอุทกวิทยาปฏิบัติการ	ศูนย์ป้องกันวิกฤติน้ำ		0 2271 6000	
23	แม่น้ำป่าสักที่ อ.เสาไห้	120106T	2559	/	/		ศาลาไทย	เสาไห้	สระบุรี	แม่น้ำป่าสัก	12	47N	1610050	700025	14.556145	100.856508	/	/	/	นางสาววรรณิกา บุญฤทธิ์	นักอุทกวิทยาปฏิบัติการ	ศูนย์ป้องกันวิกฤติน้ำ		0 2271 6000	
24	แม่น้ำป่าสักที่ อ.แก่งคอย	120109T	2559	/	/		แก่งคอย	แก่งคอย	สระบุรี	แม่น้ำป่าสัก	12	47N	1614191	715877	14.592348	101.003913	/	/	/	นางสาววรรณิกา บุญฤทธิ์	นักอุทกวิทยาปฏิบัติการ	ศูนย์ป้องกันวิกฤติน้ำ		0 2271 6000	

การตรวจสอบความพร้อมสถานีอุตุ - อุทกวิทยา 2564

สำนักงานทรัพยากรน้ำภาค 2 จ.สระบุรี

วันที่สำรวจ 5 พฤษภาคม 2564

ลำดับ	รหัสสถานี	ชื่อสถานี	อำเภอ	จังหวัด	HYD	MET	Zone	Lat_Y	Long_X	สภาพการใช้งาน	ผู้ดูแล	เบอร์ติดต่อ	หมายเหตุ
1	060150	ส้มเสี้ยว	บรรพตพิสัย	นครสวรรค์	/		47	16.110556	100.071667	ปกติ	นางเพททย กระจะกล	085-7372397	สถานีอุทกวิทยา
2	100101	ค่ายจิระประวัติ (วัดถือน้ำ)	เมืองนครสวรรค์	นครสวรรค์	/		47	15.752500	100.171389	ปกติ	นางกาญจนา ไชยมารัตน์	093-2532952	สถานีอุทกวิทยา
3	110101	บ้านบางกุ้ง	เมืองอุทัยธานี	อุทัยธานี	/		47	15.482222	100.193611	ปกติ	นางสาวอรสา อัจฉิภรณ์	084-8249500	สถานีอุทกวิทยา
4	100102	บ้านบางกระเบื้อง	สรรพยา	ชัยนาท	/		47	15.315000	100.266389	ปกติ	นางแหวน จันทราภิรมย์	093-3189297	สถานีอุทกวิทยา
5	100103	บ้านบางพุทรา	เมืองสิงห์บุรี	สิงห์บุรี	/		47	15.037222	100.581944	ปกติ	นางมุสตี คงมี	087-1139256	สถานีอุทกวิทยา
6	100104	บ้านบางแก้ว	เมืองอ่างทอง	อ่างทอง	/		47	14.658333	100.482500	ปกติ	นางสาววิมลทา สารการ	065-6804674	สถานีอุทกวิทยา
7	100105	สะพานสวนนก	พระนครศรีอยุธยา	พระนครศรีอยุธยา	/		47	14.595556	100.647500	ปกติ	นายสันติสุข กลั่นใสสุข	089-6096173	สถานีอุทกวิทยา
8	120102	วัดธรรมนิยม	พระนครศรีอยุธยา	พระนครศรีอยุธยา	/		47	14.440000	100.715000	ปกติ	นายปัจฉมา ลอยละไม	094-1176236	สถานีอุทกวิทยา
9	100107	โรงเรียนคณะราษฎรบำรุง	เมืองปทุมธานี	ปทุมธานี	/		47	14.049444	100.573889	ปกติ	นายเดชา ด้วงเงิน	085-7319983	สถานีอุทกวิทยา
10	100108	ชลประทานปากเกร็ด	ปากเกร็ด	นนทบุรี	/		47	14.028611	100.563333	ปกติ	นายโกวิทย์ เต่าทอง	087-0552508	สถานีอุทกวิทยา
11	100109	สะพานพุทธยอดฟ้า	เขตธนบุรี	กรุงเทพมหานคร	/		47	13.784722	100.621389	ปกติ	นางสิริพร อยู่โพธิ์	081-8280410	สถานีอุทกวิทยา
12	120301	บ้านด่านคู	ด่านซ้าย	เลย		/	47	17.151667	101.231389	ปกติ	นางเตือนใจ เขียวปัญญา	090-8745327	สถานีอุตุนิยมวิทยา
13	091601	บ้านเหล่าหญ้า	เขาค้อ	เพชรบูรณ์		/	47	16.849167	101.197500	ปกติ	นางสาวจุฑารัตน์ จันทร์แสน	082-1757784	สถานีอุตุนิยมวิทยา
14	120202	บ้านศิลา	หล่มเก่า	เพชรบูรณ์		/	47	17.095556	101.539722	ปกติ	นางอรพิน อินทร์การทุม	084-8143543	สถานีอุตุนิยมวิทยา
15	091601	บ้านบึงคล้า	หล่มสัก	เพชรบูรณ์		/	47	16.686389	101.275278	ปกติ	นางสาวจิตติมา พรหมพ้วย	091-7235825	สถานีอุตุนิยมวิทยา