

แผนปฏิบัติการบรรเทาภาวะน้ำท่วมและภาวะน้ำแล้ง

สำนักงานทรัพยากรน้ำภาค 2

ตามปฏิทินการบริหารจัดการทรัพยากรน้ำ



จัดทำโดย :

ศูนย์อำนวยการติดตามและแก้ไขปัญหาภาวะน้ำแล้งและภาวะน้ำท่วม

ศูนย์ป้องกันวิกฤติน้ำ และสำนักงานทรัพยากรน้ำภาค 2

ปี พ.ศ. 2564 - 2565

คำนำ

ประเทศไทยประสบกับภาวะน้ำท่วมและภาวะน้ำแล้งเป็นประจำทุกปี โดยแต่ละปีมีระดับความรุนแรงที่แตกต่างกัน ทั้งนี้ขึ้นอยู่กับสภาพภูมิอากาศ ปริมาณฝน และสภาพภูมิประเทศที่เปลี่ยนแปลงไป โดยเฉพาะอย่างยิ่งในพื้นที่นอกเขตชลประทานที่ได้รับผลกระทบจากภาวะดังกล่าวโดยตรง เนื่องจากปริมาณน้ำและปริมาณฝนในพื้นที่ผันแปรตามสภาพภูมิอากาศ และสภาพทางอุทกวิทยา ดังนั้นเพื่อเป็นการบรรเทาความสูญเสียอันเนื่องมาจากภาวะน้ำท่วมและภาวะน้ำแล้งในพื้นที่นอกเขตชลประทาน กรมทรัพยากรน้ำจึงจำเป็นต้องจัดทำแผนปฏิบัติการบรรเทาภาวะน้ำท่วมและภาวะน้ำแล้ง ประจำปี 2564/2565 ของสำนักงานทรัพยากรน้ำภาค 2 เพื่อเป็นการเตรียมความพร้อม การกำหนดแผนงาน และมาตรการเชิงปฏิบัติด้านการบรรเทาภาวะวิกฤติในแต่ละพื้นที่

แผนปฏิบัติการบรรเทาภาวะน้ำท่วมและภาวะน้ำแล้ง ประจำปี 2564/2565 จัดทำเพื่อรองรับภาวะน้ำท่วมและภาวะน้ำแล้ง ในพื้นที่นอกเขตชลประทานที่คาดการณ์ว่าจะได้รับผลกระทบจากภาวะดังกล่าว โดยแผนปฏิบัติการฯ ฉบับนี้ มีวัตถุประสงค์เพื่อให้เจ้าหน้าที่ของกรมทรัพยากรน้ำและผู้ที่เกี่ยวข้อง ทราบถึงกระบวนการปฏิบัติงาน การเตรียมความพร้อมด้านต่าง ๆ แผนปฏิบัติการบรรเทาภาวะน้ำท่วมและภาวะน้ำแล้ง และรายชื่อเจ้าหน้าที่ในการติดต่อประสานงานของสำนักงานทรัพยากรน้ำภาค 2

สุดท้ายนี้ ศูนย์ป้องกันวิกฤติน้ำ ขอขอบพระคุณทุกหน่วยงานภายในกรมทรัพยากรน้ำในการรวบรวมข้อมูลด้านต่างๆ โดยเฉพาะอย่างยิ่งสำนักงานทรัพยากรน้ำภาค 2 ที่ร่วมกันจัดทำแผนปฏิบัติการบรรเทาภาวะน้ำท่วมและภาวะน้ำแล้งให้แล้วเสร็จ และเป็นไปตามวัตถุประสงค์ที่ได้กำหนดไว้

ศูนย์ป้องกันวิกฤติน้ำ

**แผนปฏิบัติการบรรเทาภาวะน้ำท่วมและภาวะน้ำแล้ง
ของสำนักงานทรัพยากรน้ำภาค 2**

ตามปฏิทินการบริหารจัดการทรัพยากรน้ำ ของ สำนักงานทรัพยากรน้ำแห่งชาติ

เนื้อหา	หน้า
แผนปฏิบัติการบรรเทาภาวะน้ำท่วมและภาวะน้ำแล้งของสำนักงานทรัพยากรน้ำภาค 2	1
1. บทนำ	1
2. วัตถุประสงค์	1
3. ประโยชน์ที่ได้รับ	2
4. สรุปผลการให้ความช่วยเหลือของสำนักงานทรัพยากรน้ำภาค 2	2
4.1 ผลการให้ความช่วยเหลือพื้นที่ประสบปัญหาอุทกภัยตั้งแต่ ปี พ.ศ. 2560 - 2563	2
4.2 ผลการให้ความช่วยเหลือพื้นที่ประสบปัญหาภัยแล้งตั้งแต่ ปี พ.ศ. 2558 - 2563	2
5. งบประมาณที่ได้รับการจัดสรร	3
6. ข้อมูลเชิงพื้นที่	3
6.1 พื้นที่รับผิดชอบของสำนักงานทรัพยากรน้ำภาค 2	3
6.2 พื้นที่เสี่ยงน้ำท่วม	3
6.3 พื้นที่เสี่ยงภัยแล้ง	8
7. ข้อมูลความพร้อมด้านอุปกรณ์/เครื่องมือ/อาคารชลศาสตร์	10
7.1 ความพร้อมด้านสถานีตรวจวัดสถานการณ์น้ำ	10
7.2 ความพร้อมด้านอุปกรณ์และเครื่องมือ	10
8. ข้อมูลความพร้อมด้านบุคลากร	12
8.1 เจ้าหน้าที่ด้านเฝ้าระวังสถานการณ์ด้านภาวะน้ำท่วมและภาวะน้ำแล้ง	12
8.2 เจ้าหน้าที่ด้านการปฏิบัติงานเชิงพื้นที่รายจังหวัด	12
8.3 รายชื่อผู้รู้ประจำสถานีเตือนภัยล่วงหน้าหลาก-ดินถล่มในพื้นที่	13
9. แผนปฏิบัติการบรรเทาภาวะน้ำท่วมและภาวะน้ำแล้ง	13
9.1 แผนปฏิบัติการเพื่อรับสถานการณ์น้ำท่วมหลากดินโคลนถล่มประจำเดือน พฤษภาคม - ตุลาคม 2564	13
9.2 แผนปฏิบัติการในการรับสถานการณ์น้ำแล้ง การสูบน้ำช่วยเหลือสถานการณ์น้ำแล้ง	14
9.3 การแจกจ่ายน้ำช่วยเหลือสถานการณ์น้ำแล้ง	17
ภาคผนวก 1 พื้นที่เสี่ยงน้ำท่วมเดือนพฤษภาคม – ตุลาคม ในขอบเขตสำนักงานทรัพยากรน้ำภาค 2	
ภาคผนวก 2 พื้นที่เสี่ยงภัยแล้ง ในพื้นที่นอกเขตชลประทานในขอบเขตสำนักงานทรัพยากรน้ำภาค 2	
ภาคผนวก 3 ความพร้อมด้านสถานีตรวจวัดสถานการณ์น้ำ (สถานี Early Warning โทรมมาตร กล้อง CCTV และสถานีอุตุ-อุทกวิทยา)	

แผนปฏิบัติการบรรเทาภาวะน้ำท่วมและภาวะน้ำแล้งของสำนักงานทรัพยากรน้ำภาค 2

1. บทนำ

กรมทรัพยากรน้ำ ในฐานะที่เป็นหน่วยงานปฏิบัติในสังกัดกระทรวงทรัพยากรธรรมชาติและสิ่งแวดล้อม มีภารกิจรับผิดชอบเกี่ยวกับทรัพยากรน้ำผิวดินในพื้นที่นอกเขตชลประทาน/พื้นที่เกษตรน้ำฝน จำนวน 117 ล้านไร่ ซึ่งศักยภาพด้านทรัพยากรน้ำของพื้นที่จะขึ้นอยู่กับปริมาณฝนที่ตกในพื้นที่เป็นหลัก เนื่องจากไม่มีแหล่งเก็บกักน้ำขนาดใหญ่และระบบชลประทาน ที่จะใช้สามารถควบคุมปริมาณน้ำและการใช้น้ำของพื้นที่ได้ ทำให้พื้นที่นอกเขตชลประทาน ต้องเผชิญเหตุกับปัญหาภัยพิบัติอันเกิดจากน้ำ ไม่ว่าจะเป็นปัญหาภาวะน้ำท่วมและปัญหาภาวะน้ำแล้ง และเนื่องจากปัจจัยของการเกิดเหตุวิกฤติน้ำในพื้นที่นอกเขตชลประทานไม่สามารถควบคุมได้ การเตรียมความพร้อมในการเผชิญเหตุจึงเป็นสิ่งสำคัญ เพื่อให้หน่วยงานมีความพร้อมในการช่วยเหลือประชาชนที่ได้รับความเดือดร้อนจากปัญหาวิกฤติน้ำได้อย่างมีประสิทธิภาพ ซึ่งกรมทรัพยากรน้ำ ได้รับการจัดสรรงบประมาณในการบริหารจัดการเพื่อรองรับสภาวะวิกฤติน้ำ ตั้งแต่ปีงบประมาณ พ.ศ. 2556 ถึงปัจจุบัน โดยได้จัดสรรงบประมาณดังกล่าว ลงสู่สำนักงานทรัพยากรน้ำภาค 2 เพื่อใช้ปฏิบัติงานให้ความช่วยเหลือประชาชนที่ได้รับความเดือดร้อนจากปัญหาภาวะน้ำแล้งและภาวะน้ำท่วม จึงต้องมีการจัดทำแผนปฏิบัติการบรรเทาภาวะน้ำแล้งและภาวะน้ำท่วม เพื่อใช้เป็นคู่มือในการปฏิบัติงานร่วมกับหน่วยงานที่เกี่ยวข้อง และทำให้การใช้จ่ายงบประมาณและผลการปฏิบัติงานช่วยเหลือประชาชนที่ได้รับความเดือดร้อนจากภัยพิบัติด้านน้ำเป็นไปอย่างมีประสิทธิภาพ

นอกจากนี้ สำนักงานทรัพยากรน้ำแห่งชาติ ซึ่งเป็นหน่วยงานกำกับนโยบายด้านทรัพยากรน้ำของประเทศ ได้กำหนดให้หน่วยงานที่เกี่ยวข้องปฏิบัติตามปฏิทินการบริหารจัดการทรัพยากรน้ำช่วงฤดูฝนและฤดูแล้ง โดยกรมทรัพยากรน้ำเป็นหนึ่งในหน่วยงานที่ต้องถือปฏิบัติตามปฏิทินดังกล่าว จึงจัดทำแผนปฏิบัติการบรรเทาภาวะน้ำแล้งและภาวะน้ำท่วม เพื่อตอบสนองนโยบายของสำนักงานทรัพยากรน้ำแห่งชาติ

2. วัตถุประสงค์

1) เพื่อเป็นการเตรียมความพร้อมในการรับมือกับภาวะน้ำแล้งและภาวะน้ำท่วมของกรมทรัพยากรน้ำ โดยเฉพาะการเตรียมความพร้อมของระบบปฏิบัติการเฝ้าระวังและเตือนภัยล่วงหน้าน้ำหลาก-ดินถล่ม (Early Warning System) ระบบตรวจวัดสถานการณ์น้ำทางไกลอัตโนมัติ อุปกรณ์เครื่องมือ (เครื่องสูบน้ำ รถบรรทุกน้ำ รถยนต์บรรทุก เรือท้องแบน) ความพร้อมด้านความมั่นคงแข็งแรงของอาคารชลศาสตร์ ความพร้อมของเจ้าหน้าที่ด้านการเฝ้าระวังสถานการณ์ เจ้าหน้าที่ด้านการปฏิบัติงานเชิงพื้นที่รายจังหวัด และรายชื่อผู้รู้ประจำสถานีเตือนภัยล่วงหน้าน้ำหลาก-ดินถล่มในพื้นที่

2) เพื่อให้กรมทรัพยากรน้ำ มีแผนปฏิบัติการบรรเทาภาวะน้ำแล้งและภาวะน้ำท่วม ที่ตอบสนองต่อการดำเนินงานตามมาตรการรองรับสถานการณ์ฤดูแล้งและฤดูฝนของสำนักงานทรัพยากรน้ำแห่งชาติ

3) เพื่อให้สำนักงานทรัพยากรน้ำภาค 2 มีแผนปฏิบัติการบรรเทาภาวะน้ำแล้งและภาวะน้ำท่วมของสำนักงานทรัพยากรน้ำภาค 2 ที่จะใช้เป็นคู่มือในการปฏิบัติงานเผชิญเหตุ โดยบูรณาการกับหน่วยงานที่เกี่ยวข้องในพื้นที่รับผิดชอบ เช่น จังหวัด สำนักงานป้องกันและบรรเทาสาธารณภัยเขต สำนักงานป้องกันและบรรเทาสาธารณภัยจังหวัด สำนักงานทรัพยากรธรรมชาติและสิ่งแวดล้อมจังหวัด เป็นต้น

3. ประโยชน์ที่ได้รับ

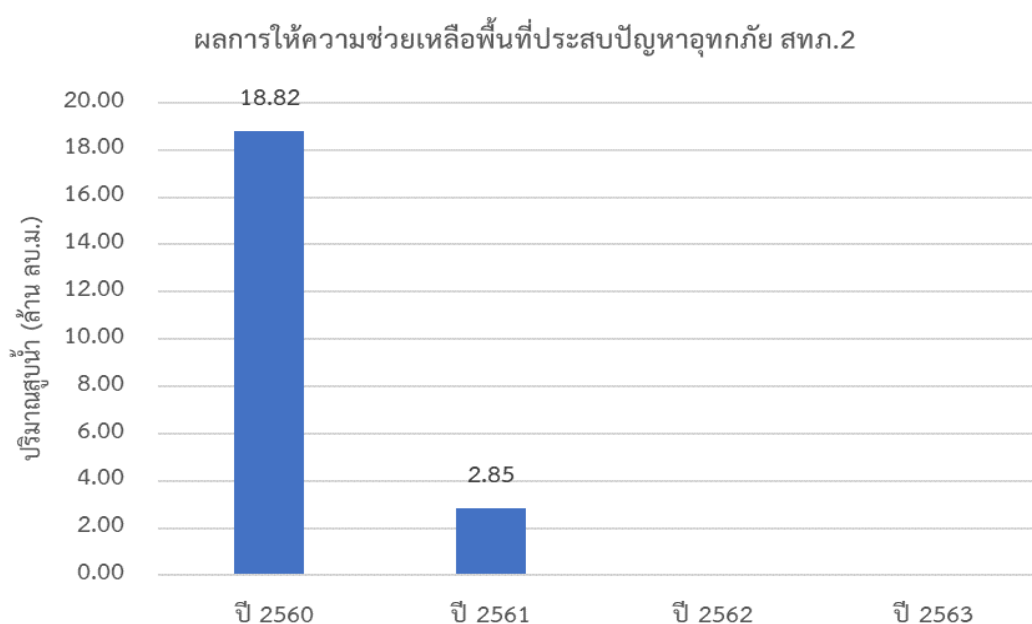
1) กรมทรัพยากรน้ำ โดยเฉพาะสำนักงานทรัพยากรน้ำภาค 2 มีความพร้อมที่จะปฏิบัติงานเผชิญเหตุกับปัญหาภัยพิบัติอันเกิดจากน้ำ และบูรณาการกับหน่วยงานที่เกี่ยวข้อง ในการให้ความช่วยเหลือประชาชนที่ได้รับเดือดร้อนจากปัญหาภาวะน้ำแล้งและภาวะน้ำท่วมได้อย่างทันต่อเหตุการณ์

2) กรมทรัพยากรน้ำ สามารถปฏิบัติงานที่ตอบสนองต่อปฏิทินการบริหารจัดการทรัพยากรน้ำช่วงฤดูฝน และฤดูแล้งของสำนักงานทรัพยากรน้ำแห่งชาติ

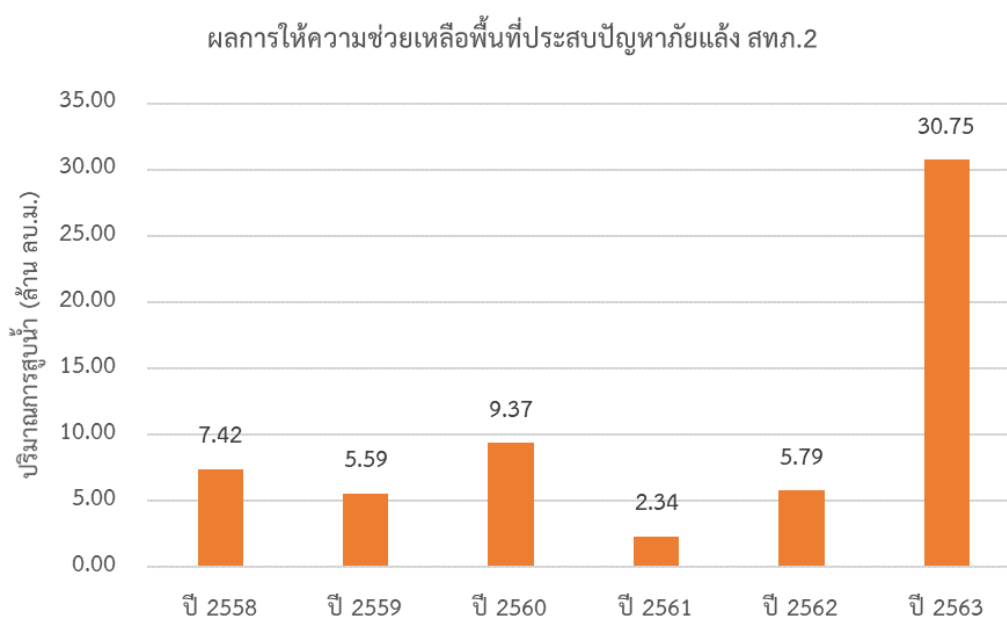
3) สำนักงานทรัพยากรน้ำภาค 2 มีคู่มือในการปฏิบัติงานเผชิญเหตุ โดยบูรณาการกับหน่วยงานที่เกี่ยวข้องได้อย่างมีประสิทธิภาพ

4. สรุปผลการให้ความช่วยเหลือของสำนักงานทรัพยากรน้ำภาค 2

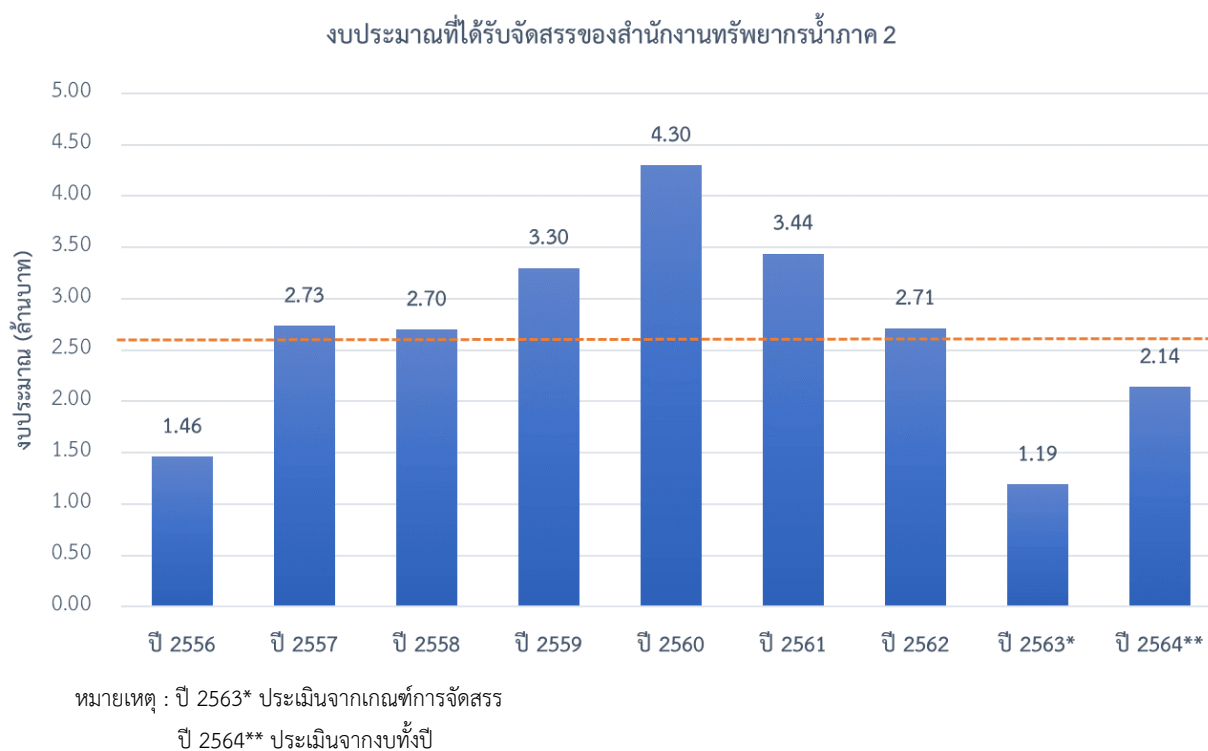
4.1 ผลการให้ความช่วยเหลือพื้นที่ประสบปัญหาอุทกภัยตั้งแต่ ปี พ.ศ. 2560 - 2563



4.2 ผลการให้ความช่วยเหลือพื้นที่ประสบปัญหาภัยแล้งตั้งแต่ ปี พ.ศ. 2558 - 2563



5. งบประมาณที่ได้รับการจัดสรร



6. ข้อมูลเชิงพื้นที่

6.1 พื้นที่รับผิดชอบของสำนักงานทรัพยากรน้ำภาค 2

สำนักงานทรัพยากรน้ำภาค 2 มีพื้นที่รับผิดชอบ 12 จังหวัด ประกอบด้วย จังหวัดชัยนาท นครสวรรค์ นนทบุรี ปทุมธานี พระนครศรีอยุธยา เพชรบูรณ์ ลพบุรี สมุทรปราการ สระบุรี สิงห์บุรี อุทัยธานี อ่างทอง รายละเอียดแสดงดังรูปที่ 1

6.2 พื้นที่เสี่ยงน้ำท่วม

6.2.1 พื้นที่เสี่ยงน้ำท่วมเดือนพฤษภาคม ประกอบด้วย

- 1) จังหวัดชัยนาท จำนวน 3 อำเภอ ประกอบด้วย เนินขาม มโนรมย์ หันคา
- 2) จังหวัดนครสวรรค์ จำนวน 4 อำเภอ ประกอบด้วย โกรกพระ ชุมแสง ตาคลี เมืองนครสวรรค์
- 3) จังหวัดพระนครศรีอยุธยา จำนวน 8 อำเภอ ประกอบด้วย บางซ้าย บางไทร บางบาล บ้านแพรก ผักไห่ พระนครศรีอยุธยา महाराช เสนา
- 4) จังหวัดเพชรบูรณ์ จำนวน 5 อำเภอ ประกอบด้วย ชนแดน น้ำหนาว เมืองเพชรบูรณ์ หล่มเก่า หล่มสัก
- 5) จังหวัดลพบุรี จำนวน 2 อำเภอ ประกอบด้วย โคกสำโรง ชัยบาดาล
- 6) จังหวัดอ่างทอง จำนวน 1 อำเภอ ประกอบด้วย วิเศษชัยชาญ
- 7) จังหวัดอุทัยธานี จำนวน 2 อำเภอ ประกอบด้วย เมืองอุทัยธานี ลานสัก

6.2.2 พื้นที่เสี่ยงน้ำท่วมเดือนมิถุนายน ประกอบด้วย

- 1) จังหวัดชัยนาท จำนวน 3 อำเภอ ประกอบด้วย วัดสิงห์ หนองมะโมง หันคา
- 2) จังหวัดนครสวรรค์ จำนวน 1 อำเภอ ประกอบด้วย พยุหะคีรี
- 3) จังหวัดพระนครศรีอยุธยา จำนวน 1 อำเภอ ประกอบด้วย บางปะอิน
- 4) จังหวัดลพบุรี จำนวน 2 อำเภอ ประกอบด้วย โคกสำโรง เมืองลพบุรี
- 5) จังหวัดสระบุรี จำนวน 3 อำเภอ ประกอบด้วย บ้านหมอ เสาไห้ หนองแค
- 6) จังหวัดอุทัยธานี จำนวน 5 อำเภอ ประกอบด้วย ท้าพหัน บ้านไร่ หนองขาหย่าง หนองฉาง

ห้วยคต

6.2.3 พื้นที่เสี่ยงน้ำท่วมเดือนกรกฎาคม ประกอบด้วย

- 1) จังหวัดชัยนาท จำนวน 3 อำเภอ ประกอบด้วย เนินขาม มโนรมย์ เมืองชัยนาท
- 2) จังหวัดเพชรบูรณ์ จำนวน 6 อำเภอ ประกอบด้วย ชนแดน บึงสามพัน เมืองเพชรบูรณ์

วิเชียรบุรี ศรีเทพ หนองไผ่

- 3) จังหวัดลพบุรี จำนวน 4 อำเภอ ประกอบด้วย โคกสำโรง บ้านหมี่ เมืองลพบุรี ลำสนธิ
- 4) จังหวัดสระบุรี จำนวน 1 อำเภอ ประกอบด้วย เสาไห้
- 5) จังหวัดอุทัยธานี จำนวน 3 อำเภอ ประกอบด้วย เมืองอุทัยธานี หนองขาหย่าง หนองฉาง

6.2.4 พื้นที่เสี่ยงน้ำท่วมเดือนสิงหาคม ประกอบด้วย

- 1) จังหวัดเพชรบูรณ์ จำนวน 4 อำเภอ ประกอบด้วย ชนแดน บึงสามพัน วิเชียรบุรี หนองไผ่

6.2.5 พื้นที่เสี่ยงน้ำท่วมเดือนกันยายน ประกอบด้วย

- 1) จังหวัดชัยนาท จำนวน 5 อำเภอ ประกอบด้วย มโนรมย์ เมืองชัยนาท สรรคบุรี สรรพยา

หันคา

- 2) จังหวัดนครสวรรค์ จำนวน 13 อำเภอ ประกอบด้วย แก้วเลี้ยว โกรกพระ ชุมตาบง ชุมแสง ตาคีลี ท่าตะโก บรรพตพิสัย พยุหะคีรี ไผ่ศาลี เมืองนครสวรรค์ แม่वंก ลาดยาว หนองบัว

- 3) จังหวัดพระนครศรีอยุธยา จำนวน 10 อำเภอ ประกอบด้วย ท่าเรือ นครหลวง บางซ้าย บางไทร บางบาล บางปะหัน บ้านแพรก ผักไห่ มหาราช เสนา

4) จังหวัดเพชรบูรณ์ จำนวน 7 อำเภอ ประกอบด้วย ชนแดน บึงสามพัน เมืองเพชรบูรณ์ วิเชียรบุรี ศรีเทพ หนองไผ่ หล่มสัก

5) จังหวัดลพบุรี จำนวน 9 อำเภอ ประกอบด้วย โคกเจริญ โคกสำโรง ชัยบาดาล ท่าวัง ท่าหลวง บ้านหมี่ พัฒนาคมน เมืองลพบุรี หนองม่วง

6) จังหวัดสระบุรี จำนวน 13 อำเภอ ประกอบด้วย แก่งคอย เฉลิมพระเกียรติ ดอนพุด บ้านหมอ พระพุทธบาท มวกเหล็ก เมืองสระบุรี วังม่วง วิหารแดง เสาไห้ หนองแค หนองแซง หนองโดน

- 7) จังหวัดสิงห์บุรี จำนวน 4 อำเภอ ประกอบด้วย ท่าช้าง พรหมบุรี เมืองสิงห์บุรี อินทร์บุรี

8) จังหวัดอ่างทอง จำนวน 6 อำเภอ ประกอบด้วย ไชโย ป่าโมก โพธิ์ทอง เมืองอ่างทอง วิเศษชัยชาญ แสวงหา

9) จังหวัดอุทัยธานี จำนวน 7 อำเภอ ประกอบด้วย ท้าพหัน เมืองอุทัยธานี ลานสัก สว่างอารมณ์ หนองขาหย่าง หนองฉาง ห้วยตด

6.2.6 พื้นที่เสี่ยงน้ำท่วมเดือนตุลาคม ประกอบด้วย

1) จังหวัดชัยนาท จำนวน 6 อำเภอ ประกอบด้วย มโนรมย์ เมืองชัยนาท วัดสิงห์ สรรคบุรี สรรพยา หันคา

2) จังหวัดนครสวรรค์ จำนวน 13 อำเภอ ประกอบด้วย แก้วเหลียว โกรกพระ ชุมแสง ตากฟ้า ตาคลี ท่าตะโก บรรพตพิสัย พยุหะคีรี ไพศาลี เมืองนครสวรรค์ แม่वंก ลาดยาว หนองบัว

3) จังหวัดปทุมธานี จำนวน 1 อำเภอ ประกอบด้วย สามโคก

4) จังหวัดพระนครศรีอยุธยา จำนวน 16 อำเภอ ประกอบด้วย ท่าเรือ นครหลวง บางซ้าย บางไทร บางบาล บางปะหัน บางปะอิน บ้านแพรก ผักไห่ พระนครศรีอยุธยา ภาชี महाराช ลาดบัวหลวง วังน้อย เสนา อุทัย

5) จังหวัดเพชรบูรณ์ จำนวน 8 อำเภอ ประกอบด้วย เขาค้อ ชนแดน บึงสามพัน เมืองเพชรบูรณ์ วิเชียรบุรี ศรีเทพ หนองไผ่ หล่มสัก

6) จังหวัดลพบุรี จำนวน 8 อำเภอ ประกอบด้วย โคกเจริญ โคกสำโรง ท่าวัง บ้านหมี่ เมืองลพบุรี ลำสนธิ สระโบสถ์ หนองม่วง

7) จังหวัดสระบุรี จำนวน 10 อำเภอ ประกอบด้วย แก่งคอย ดอนพุด บ้านหมอ มวกเหล็ก เมืองสระบุรี วังม่วง เสาไห้ หนองแค หนองแซง หนองโดน

8) จังหวัดสิงห์บุรี จำนวน 6 อำเภอ ประกอบด้วย ค่ายบางระจัน ท่าช้าง บางระจัน พรหมบุรี เมืองสิงห์บุรี อินทร์บุรี

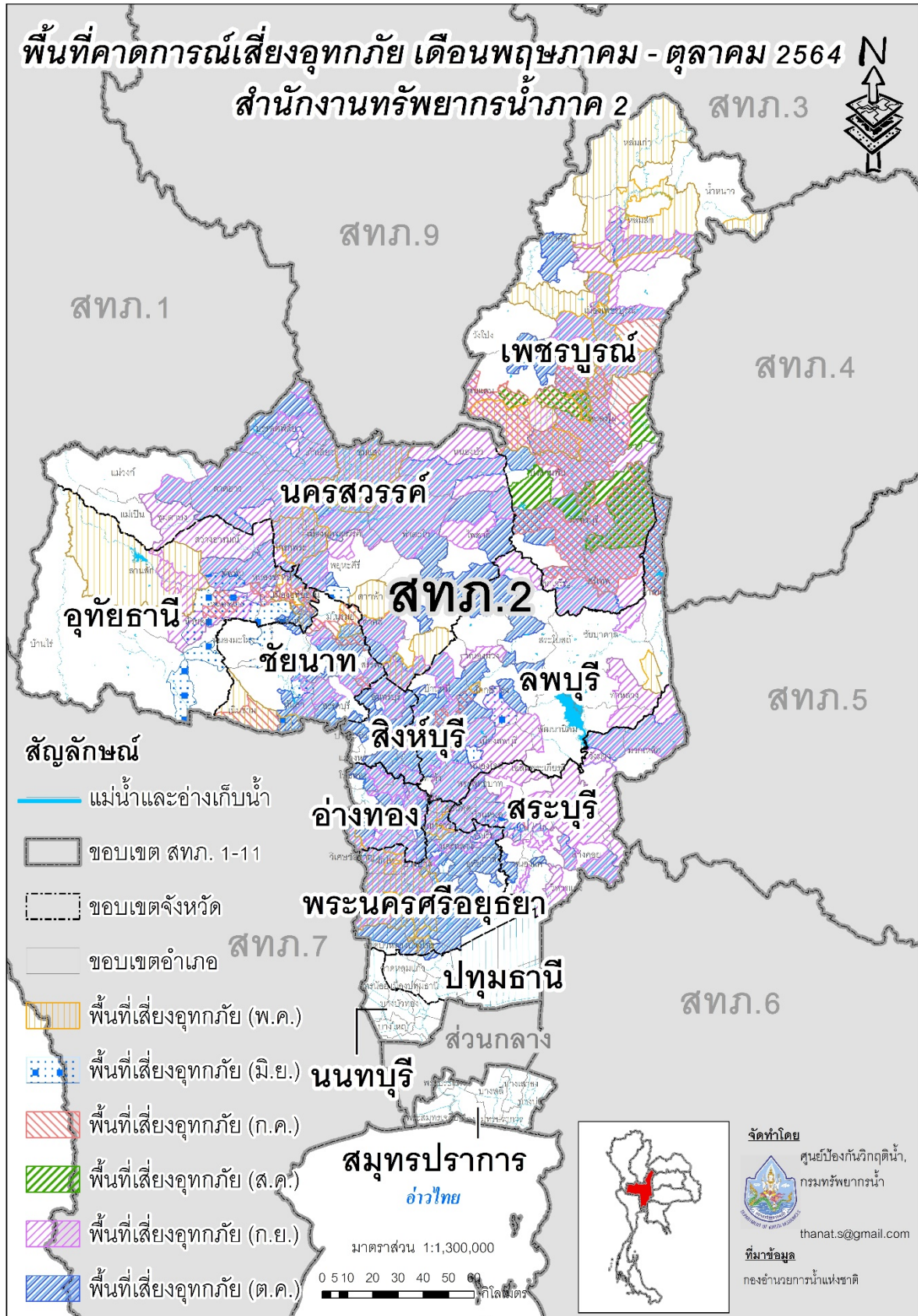
9) จังหวัดอ่างทอง จำนวน 7 อำเภอ ประกอบด้วย ไชโย ป่าโมก โพธิ์ทอง เมืองอ่างทอง วิเศษชัยชาญ สามโก้ แสงหา

10) จังหวัดอุทัยธานี จำนวน 4 อำเภอ ประกอบด้วย ท้าพหัน เมืองอุทัยธานี หนองขาหย่าง หนองฉาง

รายละเอียดแสดงดังรูปที่ 2 และสรุปรายละเอียดระดับตำบลแสดงในภาคผนวก 1



รูปที่ 1 ขอบเขตพื้นที่ความรับผิดชอบของสำนักงานทรัพยากรน้ำภาค 2



รูปที่ 2 พื้นที่เสี่ยงน้ำท่วมในขอบเขตของสำนักงานทรัพยากรน้ำภาค 2

6.3 พื้นที่เสี่ยงภัยแล้ง

พื้นที่เสี่ยงภัยแล้งระดับเสี่ยงภัยแล้งปานกลางและเสี่ยงภัยแล้งมาก ในพื้นที่นอกเขตชลประทานใน
ขอบเขตสำนักงานทรัพยากรน้ำภาค 2 ประกอบด้วย

1) จังหวัดชัยนาท จำนวน 6 อำเภอ ประกอบด้วย เนินขาม มโนรมย์ เมืองชัยนาท วัดสิงห์ หนองมะโมง
หันคา

2) จังหวัดนครสวรรค์ จำนวน 13 อำเภอ ประกอบด้วย โกรกพระ ชุมตาบง ชุมแสง ตากฟ้า ตาคลี
ท่าตะโก บรรพตพิสัย พยุหะคีรี ไผศาลี เมืองนครสวรรค์ แม่่วงก์ ลาดยาว หนองบัว

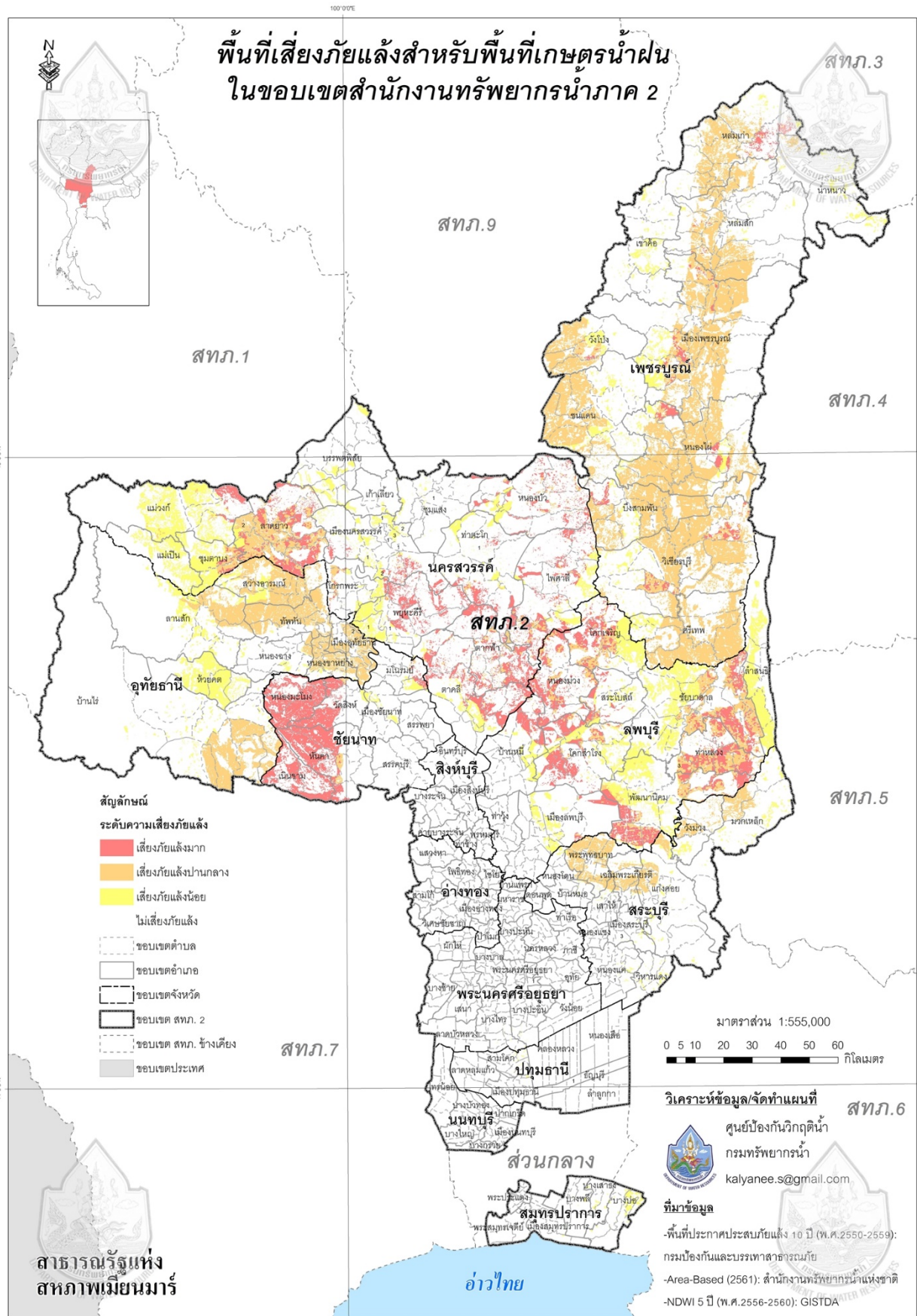
3) จังหวัดเพชรบูรณ์ จำนวน 10 อำเภอ ประกอบด้วย ชนแดน น้ำหนาว บึงสามพัน เมืองเพชรบูรณ์
วังโป่ง วิเชียรบุรี ศรีเทพ หนองไผ่ หล่มเก่า หล่มสัก

4) จังหวัดลพบุรี จำนวน 10 อำเภอ ประกอบด้วย โคกเจริญ โคกสำโรง ชัยบาดาล ท่าหลวง บ้านหมี่
พัฒนานิคม เมืองลพบุรี ลำสนธิ สระโบสถ์ หนองม่วง

5) จังหวัดสระบุรี จำนวน 8 อำเภอ ประกอบด้วย แก่งคอย เฉลิมพระเกียรติ บ้านหมอ พระพุทธบาท
มวกเหล็ก วังม่วง เสาไห้ หนองโดน

6) จังหวัดอุทัยธานี จำนวน 7 อำเภอ ประกอบด้วย ทัพทัน เมืองอุทัยธานี บ้านไร่ ลานสัก สว่าง
อารมณ์ หนองขาหย่าง หนองฉาง

รายละเอียดแสดงดังรูปที่ 3 และสรุปรายละเอียดระดับตำบลแสดงในภาคผนวก 2



รูปที่ 3 พื้นที่เสี่ยงภัยแล้งในขอบเขตของสำนักงานทรัพยากรน้ำภาค 2

7. ข้อมูลความพร้อมด้านอุปกรณ์/เครื่องมือ/อาคารชลศาสตร์

7.1 ความพร้อมด้านสถานีตรวจวัดสถานการณ์น้ำ จำนวน 214 สถานี ประกอบด้วย

1) ระบบปฏิบัติการเฝ้าระวังและเตือนภัยล่วงหน้าน้ำหลาก-ดินถล่ม (Early Warning System) จำนวน 117 สถานี (<http://ews.dwr.go.th/ews/>)

2) ระบบตรวจวัดสถานการณ์น้ำทางไกลอัตโนมัติ (โทรมาตร) จำนวน 58 สถานี และระบบกล้อง CCTV จำนวน 24 สถานี สถานีอุตุ-อุทกวิทยา จำนวน 15 สถานี (รายละเอียดแสดงดังรูปที่ 4 และรายละเอียดของสถานีตรวจวัดสภาพน้ำทางไกลอัตโนมัติระบบกล้อง CCTV และสถานีอุตุ-อุทกวิทยาในภาคผนวก 3 และสามารถดูรายละเอียดได้ที่เว็บไซต์ <http://mekhala.dwr.go.th/>)

7.2 ความพร้อมด้านอุปกรณ์และเครื่องมือ

1) เครื่องสูบน้ำ จำนวน 44 เครื่อง ใช้งานได้ 27 เครื่อง ประกอบด้วย

- เครื่องสูบน้ำขนาด 6 นิ้ว จำนวน 1 เครื่อง (ใช้งานได้ 1 เครื่อง)
- เครื่องสูบน้ำขนาด 10 นิ้ว จำนวน 2 เครื่อง (ใช้งานได้ 2 เครื่อง)
- เครื่องสูบน้ำขนาด 12 นิ้ว จำนวน 33 เครื่อง (ใช้งานได้ 16 เครื่อง)
- เครื่องสูบน้ำขนาด 26 นิ้ว จำนวน 2 เครื่อง (ใช้งานได้ 2 เครื่อง)
- เครื่องสูบน้ำขนาด 30 นิ้ว จำนวน 6 เครื่อง (ใช้งานได้ 6 เครื่อง)

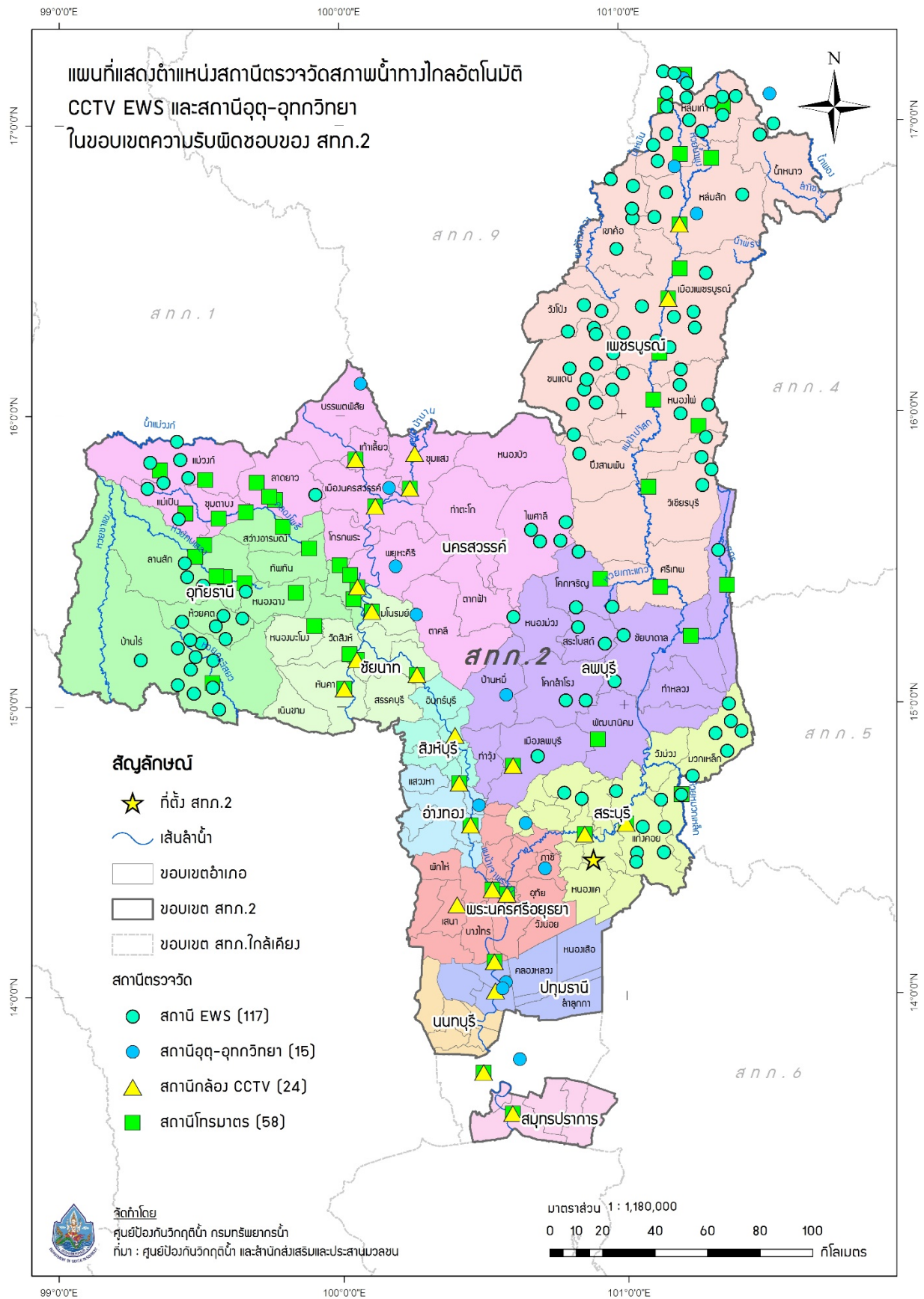
2) รถบรรทุก จำนวน 11 คัน ใช้งานได้ 11 คัน ประกอบด้วย

- รถยนต์บรรทุกน้ำ ขนาด 6,000 ลิตร จำนวน 4 คัน (ใช้งานได้ 4 คัน)
- รถยนต์บรรทุก 6 ล้อ จำนวน 3 คัน (ใช้งานได้ 3 คัน)
- รถยนต์บรรทุก 6 ล้อ พร้อมเครน จำนวน 2 คัน (ใช้งานได้ 2 คัน)
- รถยนต์บรรทุก 6 ล้อ (NGV) จำนวน 1 คัน (ใช้งานได้ 1 คัน)
- รถยนต์บรรทุก 10 ล้อ พร้อมเครน จำนวน 1 คัน (ใช้งานได้ 1 คัน)

3) เรือ จำนวน 4 ลำ ใช้งานได้ 4 ลำ ประกอบด้วย

- เรือท้องแบน จำนวน 2 ลำ (ใช้งานได้ 2 ลำ)
- เรือตรวจการ จำนวน 2 ลำ (ใช้งานได้ 2 ลำ)

4) ชุดประปาสนาม จำนวน 1 ชุด ใช้งานได้ 0 ชุด



รูปที่ 4 ตำแหน่งสถานีตรวจวัดสภาพน้ำทางไกลอัตโนมัติ CCTV EWS และสถานีอุตุ-อุทกวิทยา ในเขตพื้นที่ความรับผิดชอบของสำนักงานทรัพยากรน้ำภาค 2

8. ข้อมูลความพร้อมด้านบุคลากร

8.1 เจ้าหน้าที่ด้านเฝ้าระวังสถานการณ์ด้านภาวะน้ำท่วมและภาวะน้ำแล้ง จำนวน 9 ราย

ลำดับ	ชื่อ-นามสกุล	สถานที่	เบอร์โทรศัพท์
1	นายปรีชา รัตนสิงห์	สทภ.2	089-9674187
2	นายจิระพัฒน์ ทองคลีวรดำรง	สทภ.2	062-8974645
3	นางนงนุช อานมณี	สทภ.2	081-9739707
4	นางสาววรรณิกา บุญฤทธิ์	สทภ.2	080-6812584
5	นายเปรม สายสินธุ์	สทภ.2	092-8177739
6	นายสมพงษ์ บุญพบ	สทภ.2	098/7533321
7	นายโชคชัย ใจกล้า	สทภ.2	084-8216016
8	นางสาวยุพา ศรีสมพงษ์	สทภ.2	084-8122862
9	นางสาวสุพัฒน์ บุญชู	สทภ.2	086-2021406

8.2 เจ้าหน้าที่ด้านการปฏิบัติงานเชิงพื้นที่รายจังหวัด จำนวน 21 ราย

ลำดับ	ชื่อ-นามสกุล	สถานที่	เบอร์โทรศัพท์
1	นายกษิตศ โททอง	สระบุรี	095-6596535
2	นายอิทธิพล พินิจกิจ	สระบุรี	-
3	นายนรินทร์ สดงาม	สระบุรี	081-9462819
4	นายบันเทิง สนทอง	สระบุรี	089-4500089
5	นายฉลาด เบญจวงศ์	สระบุรี	084-3115027
6	นายบรรเจิด กลิ่นฤทธิ์	สระบุรี	092-8214991
7	นายวุฒิวรรษ แจ้งสาร	สระบุรี	086-3805783
8	นายวันชัย ประภาโส	สระบุรี	089-7168126
9	นายชุมพร พูลเพิ่ม	สระบุรี	064-9589263
10	นายยุทธนา ชมวงศ์	นครสวรรค์	089-2004717
11	ดต.สายยันต์ บุญรักษา	นครสวรรค์	-
12	นายไอยเรศ จันทรานุสรณ์	นครสวรรค์	089-2004717
13	นางสาวสุณิสา จันทร์มุล	นครสวรรค์	-
14	นายมณี ศรีเพ็ญ	นครสวรรค์	-
15	นายจงกรีช ยากลาง	นครสวรรค์	-
16	นายขวัญนคร คนหมั่น	นครสวรรค์	-
17	นายบุญเรือน บุญเย็น	นครสวรรค์	-
18	นายปัญญา บุญรักษา	นครสวรรค์	-
19	นายสุระ พุ่มพวง	นครสวรรค์	-

20	นายสมบูรณ์ ใจมอย	นครสวรรค์	081-8889818
21	นางสาวปัทมา ภูทับทิม	นครสวรรค์	-

8.3 รายชื่อผู้รู้ประจำสถานีเตือนภัยล่วงหน้าน้ำหลาก-ดินถล่มในพื้นที่ จำนวน 117 ราย รายละเอียดของรายชื่อและเบอร์โทรศัพท์ผู้รู้ในภาคผนวก 3

9. แผนปฏิบัติการบรรเทาภาวะน้ำท่วมและภาวะน้ำแล้ง

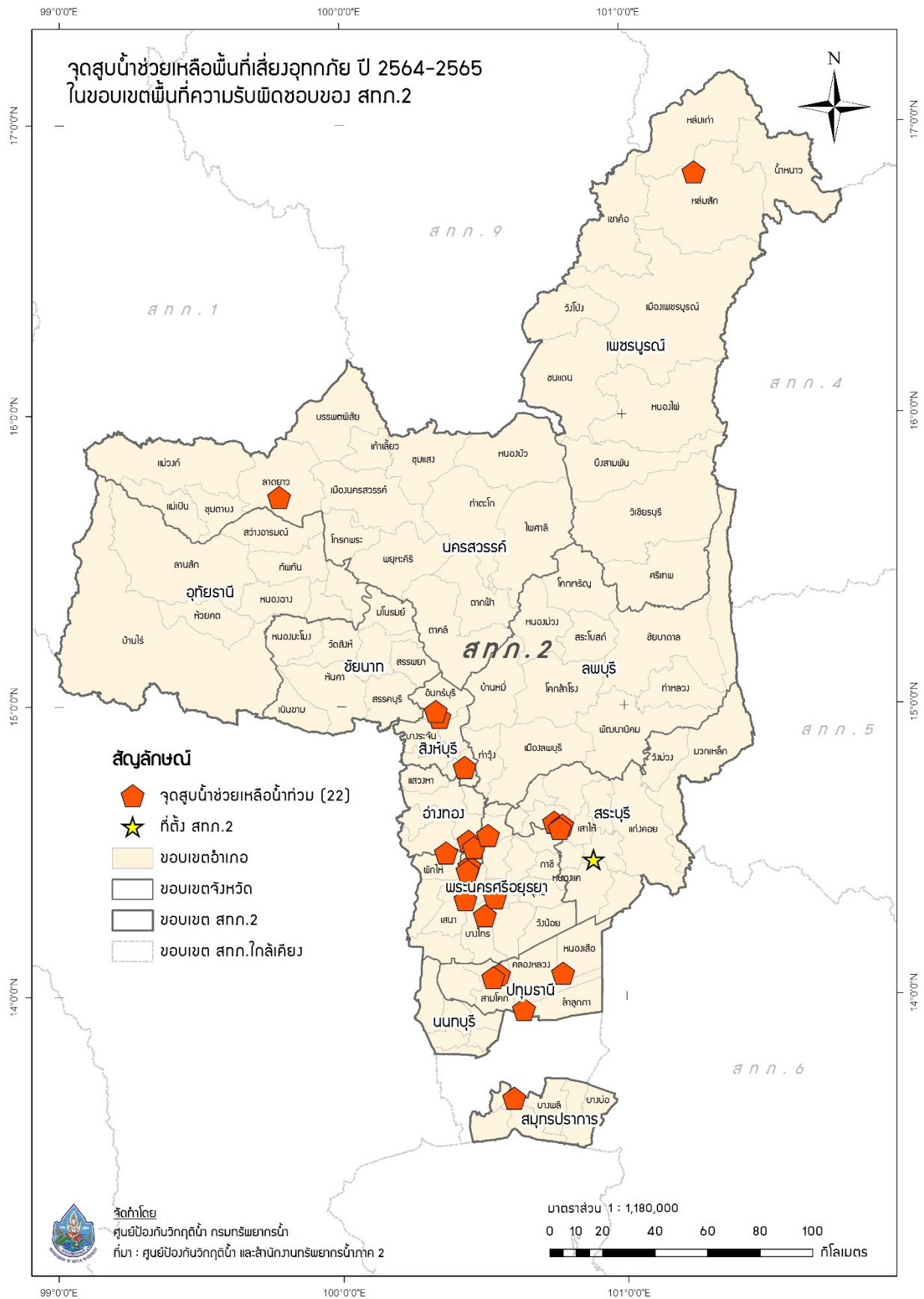
9.1 แผนปฏิบัติการเพื่อรับสถานการณ์น้ำท่วมหลากดินโคลนถล่มประจำเดือนพฤษภาคม - ตุลาคม 2564 มีรายละเอียดดังรูปที่ 5 ประกอบด้วย

จุดที่	ตำบล	อำเภอ	จังหวัด	ขนาดเครื่องสูบน้ำ	จำนวน (เครื่อง)	ผู้รับผิดชอบ	เบอร์โทรศัพท์
1	บางโหนด	บ้านหมอ	สระบุรี	12	1	นายอิทธิพล พินิจกิจ	086-8018485
2	บ้านคร้ว	บ้านหมอ	สระบุรี	30	1	นายนรินทร์ สดงาม	081-9462819
3	บ้านคร้ว	บ้านหมอ	สระบุรี	30	1	นายฉลาด เบญจวงศ์	084-3115027
4	จำปาหล่อ	เมือง	อ่างทอง	12	1	นายบรรเจิด กลิ่นฤทธิ์	092-8214991
5	โผงเผง	ป่าโมก	อ่างทอง	12	1	นายวุฒิวรรษ แจ้สาร	086-3805783
6	บางปลากด	ป่าโมก	อ่างทอง	12	1	นายวันชัย ประภาโส	089-7168126
7	บ้านป้อม	พระนครศรีอยุธยา	พระนครศรีอยุธยา	12	1	นายชุมพร พูลเพิ่ม	064-9589263
8	บางหัก	บางบาล	พระนครศรีอยุธยา	12	1	นายชุมพร พูลเพิ่ม	064-9589263
9	น้ำเต้า	บางบาล	พระนครศรีอยุธยา	12	1	นายวันชัย ประภาโส	089-7168126
10	กระแซง	บางไทร	พระนครศรีอยุธยา	12	1	นายนรินทร์ สดงาม	081-9462819
11	ท่าตอ	มหาราช	พระนครศรีอยุธยา	12	1	นายอิทธิพล พินิจกิจ	086-8018485
12	กุฎี	ผักไห่	พระนครศรีอยุธยา	12	1	นายฉลาด เบญจวงศ์	084-3115027
13	สามโคก	สามโคก	ปทุมธานี	12	1	นายฉลาด เบญจวงศ์	084-3115027
14	สามโคก	สามโคก	ปทุมธานี	12	1	นายบันเทิง สนทอง	089-4500089
15	บึงบอน	หนองเสือ	ปทุมธานี	12	1	นายกษิตศ โททอง	095-6596535
16	คูคต	ลำลูกกา	ปทุมธานี	12	1	นายวุฒิวรรษ แจ้สาร	086-3805783
17	สำโรงเหนือ	เมือง	สมุทรปราการ	12	1	นายวุฒิวรรษ แจ้สาร	086-3805783
18	สักหลง	หล่มสัก	เพชรบูรณ์	12	1	นายบันเทิง สนทอง	089-4500089
19	สร้อยละคร	ลาดยาว	นครสวรรค์	12	1	นายสมบูรณ์ ใจมอย	081-8889818
20	ทับยา	อินทร์บุรี	สิงห์บุรี	12	1	ด.ต.สายยันต์ บุญรักษา	081-8884061
21	ทับยา	อินทร์บุรี	สิงห์บุรี	12	1	ด.ต.สายยันต์ บุญรักษา	081-8884061
22	โรงช้าง	พรหมบุรี	สิงห์บุรี	12	1	ด.ต.สายยันต์ บุญรักษา	081-8884061

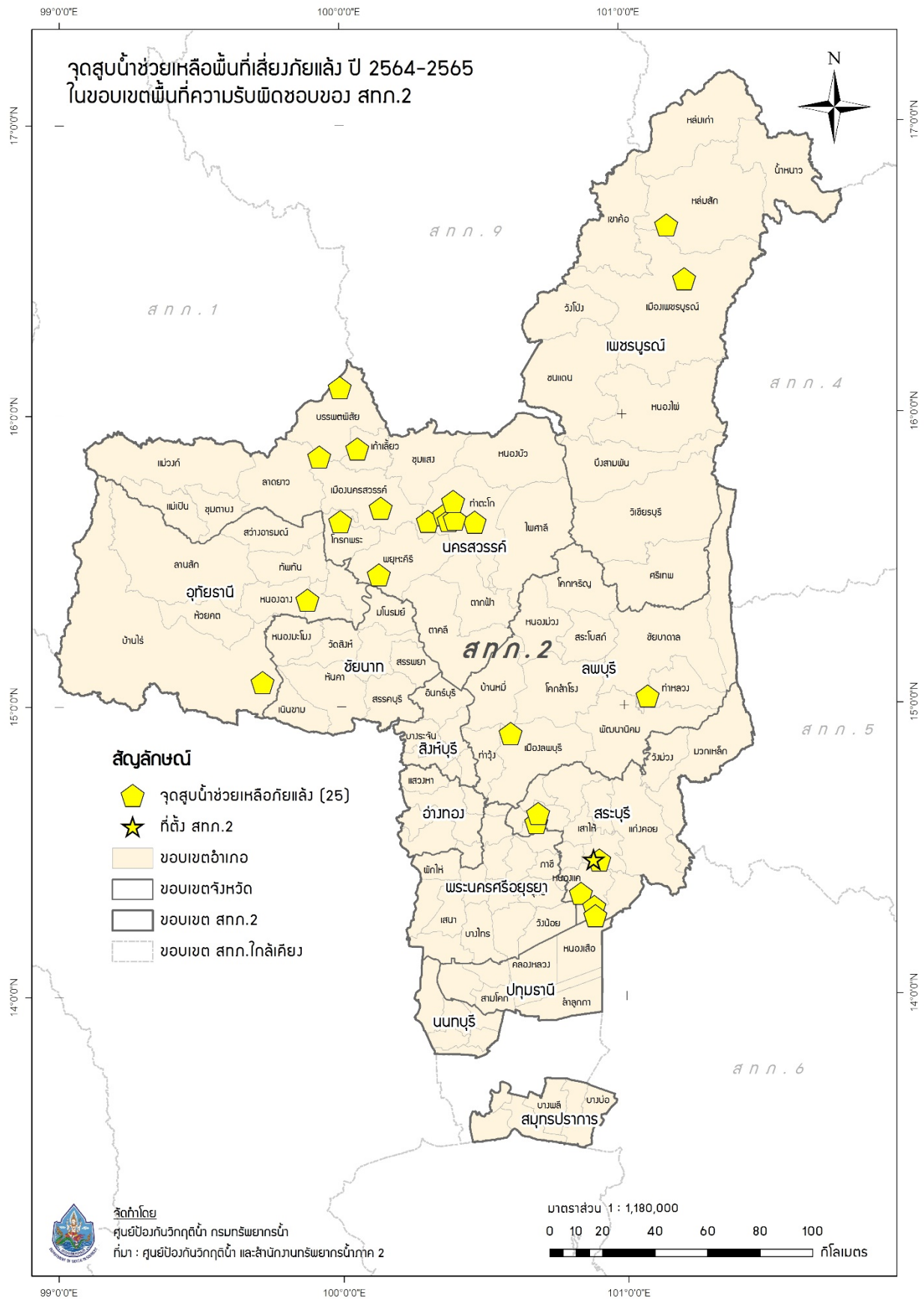
9.2 แผนปฏิบัติการในการรับสถานการณ์น้ำแล้ง

การสูบน้ำช่วยเหลือสถานการณ์น้ำแล้ง มีรายละเอียดดังรูปที่ 6 ประกอบด้วย

จุดที่	ตำบล	อำเภอ	จังหวัด	ขนาด เครื่อง สูบน้ำ	จำนวน (เครื่อง)	ผู้รับผิดชอบ	เบอร์โทรศัพท์
1	แก่งผักกูด	ท่าหลวง	ลพบุรี	12	1	นายวันชัย ประภาโส	089-7168126
2	เขาพระงาม	เมือง	ลพบุรี	30	1	นายกษิตศ โททอง	095-6596535
3	หนองปลิง	หนองแค	สระบุรี	12	2	นายกษิตศ โททอง	095-6596535
4	หนองยาว	เมือง	สระบุรี	12	1	นายวันชัย ประภาโส	089-7168126
5	โคกใหญ่	บ้านหมอ	สระบุรี	30	1	นายนรินทร์ สดงาม	081-9462819
6	หรรเทพ	บ้านหมอ	สระบุรี	30	1	นายนรินทร์ สดงาม	081-9462819
7	หนองโรง	หนองแค	สระบุรี	30	1	นายวุฒิวรรษ แจ้สาร	086-3805783
8	หนองหมู	วิหารแดง	สระบุรี	30	1	นายวุฒิวรรษ แจ้สาร	086-3805783
9	นพรัตน์	หนองเสือ	ปทุมธานี	30	1	นายบันเทิง สนทอง	089-4500089
10	บ้านโคก	เมือง	เพชรบูรณ์	12	1	นายชุมพร พูลเพิ่ม	064-9589263
11	บึงคล้า	หล่มสัก	เพชรบูรณ์	12	1	นายชุมพร พูลเพิ่ม	064-9589263
12	อ่างทอง	บรรพตพิสัย	นครสวรรค์	30	1	นายสมบูรณ์ ใจมอย	081-8889818
13	ท่าตะโก	ท่าตะโก	นครสวรรค์	30	1	นายไอยเรศ จันทรานุสรณ์	098-5526138
14	หนองจอก	บ้านไร่	อุทัยธานี	30	1	นายไอยเรศ จันทรานุสรณ์	098-5526138
15	วังมหากร	ท่าตะโก	นครสวรรค์	12	3	นายไอยเรศ จันทรานุสรณ์	098-5526138
16	วังมหากร	ท่าตะโก	นครสวรรค์	12	1	นายไอยเรศ จันทรานุสรณ์	098-5526138
17	วังมหากร	ท่าตะโก	นครสวรรค์	12	1	นายไอยเรศ จันทรานุสรณ์	098-5526138
18	วังมหากร	ท่าตะโก	นครสวรรค์	12	1	นายไอยเรศ จันทรานุสรณ์	098-5526138
19	นากลาง	โกรกพระ	นครสวรรค์	12	1	นายไอยเรศ จันทรานุสรณ์	098-5526138
20	เนินมะกอก	พยุหะคีรี	นครสวรรค์	12	2	นายไอยเรศ จันทรานุสรณ์	098-5526138
21	พนมรอก	ท่าตะโก	นครสวรรค์	12	1	นายสมบูรณ์ ใจมอย	081-8889818
22	ด่านช้าง	บรรพตพิสัย	นครสวรรค์	12	1	นายสมบูรณ์ ใจมอย	081-8889818
23	หัวดง	เก้าเลี้ยว	นครสวรรค์	12	1	นายสมบูรณ์ ใจมอย	081-8889818
24	นครสวรรค์ ออก	เมือง	นครสวรรค์	12	1	นายสมบูรณ์ ใจมอย	081-8889818
25	เขาบางแกรก	หนองฉาง	อุทัยธานี	12	1	นายสมบูรณ์ ใจมอย	081-8889818



รูปที่ 5 ตำแหน่งจุดติดตั้งเครื่องสูบน้ำช่วยเหลือน้ำท่วม ในเขตพื้นที่ความรับผิดชอบของสำนักงานทรัพยากรน้ำภาค 2

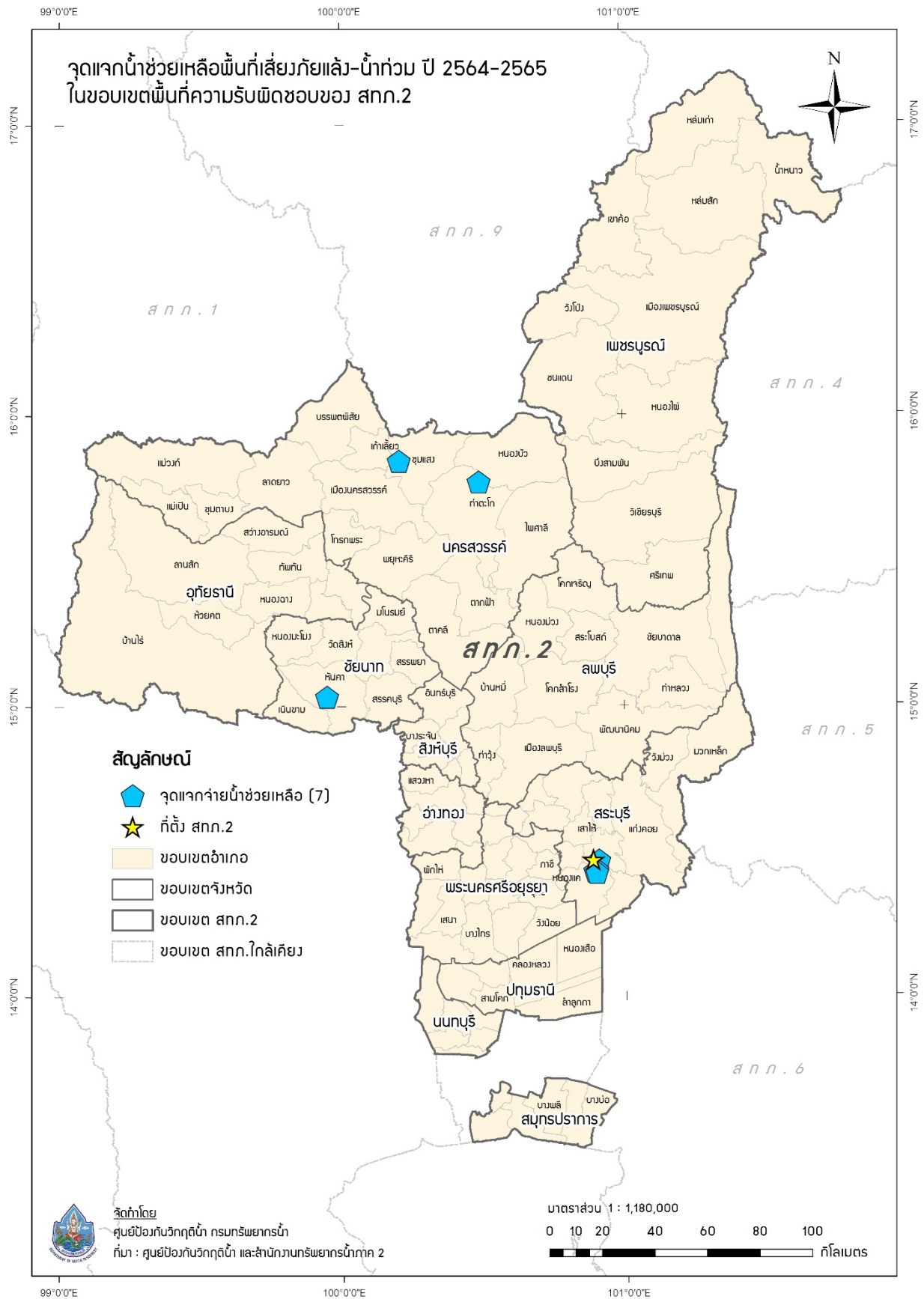


รูปที่ 6 ตำแหน่งจุดติดตั้งเครื่องสูบน้ำช่วยเหลือภัยแล้ง ในเขตพื้นที่ความรับผิดชอบของสำนักงานทรัพยากรน้ำภาค 2

9.3 การแจกจ่ายน้ำช่วยเหลือสถานการณ์น้ำแล้ง มีรายละเอียดดังรูปที่ 7 ประกอบด้วย

จุดที่	ตำบล	อำเภอ	จังหวัด	จำนวน (เที่ยว)	จำนวน (ลิตร)	ผู้รับผิดชอบ	เบอร์โทรศัพท์
1	หนองยาว	เมือง	สระบุรี	15	90,000	นายวันชัย ประภาโส	089-7168126
2	ห้วยทราย	หนองแค	สระบุรี	15	90,000	นายวันชัย ประภาโส	089-7168126
3	ห้วยทราย	หนองแค	สระบุรี	12	72,000	นายนรินทร์ สดงาม	081-9462819
4	ห้วยทราย	หนองแค	สระบุรี	12	72,000	นายนรินทร์ สดงาม	081-9462819
5	บางเคียน	ชุมแสง	นครสวรรค์	44	264,000	นายขวัญนคร คนหมั่น	093-1783885
6	สายลำโพง	ท่าตะโก	นครสวรรค์	25	146,000	นายจงกริช ยากกลาง	089-5652546
7	เด่นใหญ่	หันหา	ชัยนาท	9	54,000	ด.ต.สายยันต์ บุญรักษา	081-8884061

รวมแจกจ่ายน้ำ 132 เที่ยว จำนวน 788,000 ลิตร



รูปที่ 7 ตำแหน่งจุดแจกจ่ายน้ำช่วยเหลือภัยแล้ง ในเขตพื้นที่ความรับผิดชอบของ
สำนักงานทรัพยากรน้ำภาค 2

ภาคผนวก 1

พื้นที่เสี่ยงน้ำท่วมเดือนพฤษภาคม – ตุลาคม
ในขอบเขตสำนักงานทรัพยากรน้ำภาค 2

พื้นที่เสี่ยงน้ำท่วมเดือนพฤษภาคม ในพื้นที่สำนักงานทรัพยากรน้ำภาค 2

จังหวัด	อำเภอ	ตำบล	พื้นที่เสี่ยงน้ำท่วม (ไร่)		
ชัยนาท	เนินขาม	กะบกเตี้ย	60,846.58		
		เนินขาม	70,011.07		
			สุขเดือนห้า	40,697.12	
	มโนรมย์	ไร่พัฒนา	31,075.57		
			อู่ตะเภา	25,536.82	
		หันคา	บ้านเขียน	38,674.49	
	นครสวรรค์	โกรกพระ	โกรกพระ	16,929.77	
			นากลาง	32,428.28	
				เนินกว่าว	22,496.40
				บางประมุง	34,320.10
			บางมะฝ่อ	10,344.11	
			ยางตาล	19,939.05	
			ศาลาแดง	24,038.24	
		ชุมแสง	เกษไชย	20,139.89	
			โคกหม้อ	15,425.85	
			ชะมั่ง	17,675.31	
			ทับกฤช	18,045.71	
			ทับกฤชใต้	71,161.73	
			ท่าไม้	27,810.11	
			บางเคียน	55,366.50	
			ไผ่สิงห์	34,088.49	
			พันลาน	15,657.67	
			พิกุล	23,088.24	
			หนองกระเจา	52,159.72	
		ตากถ้ำ	จันเสน	33,902.90	
		พรหมนิมิต	12,202.70		
		ลาดทิพรส	57,219.72		
		สร้อยทอง	42,904.97		

พื้นที่เสี่ยงน้ำท่วมเดือนพฤษภาคม ในพื้นที่สำนักงานทรัพยากรน้ำภาค 2

จังหวัด	อำเภอ	ตำบล	พื้นที่เสี่ยงน้ำท่วม (ไร่)
		หนองโพ	58,215.50
		ห้วยหอม	39,635.95
		ห้วยหวาย	87,190.43
	เมืองนครสวรรค์	เกรียงไกร	27,543.88
		ตะเคียนเลื่อน	14,059.03
		นครสวรรค์ตก	21,690.07
		นครสวรรค์ออก	10,047.08
		บางพระหลวง	13,392.71
		บ้านมะเกลือ	20,822.65
		บึงเสนาท	6,668.18
พระนครศรีอยุธยา	บางซ้าย	แก้วฟ้า	8,505.50
		เต่าเล่า	11,320.82
		เทพมงคล	21,246.58
		บางซ้าย	20,894.71
		ปลายกลัด	29,951.48
		วังพัฒนา	17,989.70
	บางไทร	กระแซง	7,242.97
		แคตก	5,776.99
		โคกช้าง	6,650.15
		ช้างน้อย	9,300.30
		บางพลี	8,093.35
		บางอีโต้	6,830.82
		บ้านกลิ้ง	8,404.05
		บ้านเกาะ	4,561.60
		บ้านแปง	5,282.09
		บ้านม้า	8,418.63
		ไม้ตรา	12,384.27
		สนามชัย	5,087.13

พื้นที่เสี่ยงน้ำท่วมเดือนพฤษภาคม ในพื้นที่สำนักงานทรัพยากรน้ำภาค 2

จังหวัด	อำเภอ	ตำบล	พื้นที่เสี่ยงน้ำท่วม (ไร่)
		หน้าไม้	2,034.76
		ห่อหมก	7,173.19
	บางบาล	กบเจา	7,403.42
		ทางช้าง	3,687.39
		น้ำเต้า	6,834.00
		บางชะนี	4,253.46
		บางบาล	3,225.97
		บางหลวง	3,715.28
		บางหลวงโตด	3,356.05
		บางหัก	5,489.83
		บ้านกุ่ม	9,314.55
		บ้านคลัง	5,052.50
		พระขาว	6,044.57
		มหาพราหมณ์	6,960.35
		วัดตะกุก	3,448.60
		วัดยม	6,674.28
		สะพานไทย	4,562.05
	บ้านแพรก	คลองน้อย	10,081.72
		บ้านแพรก	2,604.07
		บ้านใหม่	3,015.20
		สองห้อง	9,073.63
		สำพะเนียง	2,695.68
	ผักไห่	กุฎี	9,326.41
		จักรราช	8,608.11
		ดอนลาน	9,489.55
		ท่าดินแดง	4,430.12
		นาคู	15,461.37
		บ้านใหญ่	1,677.03

พื้นที่เสี่ยงน้ำท่วมเดือนพฤษภาคม ในพื้นที่สำนักงานทรัพยากรน้ำภาค 2

จังหวัด	อำเภอ	ตำบล	พื้นที่เสี่ยงน้ำท่วม (ไร่)
		ผักไห่	6,577.87
		ลำตะเคียน	9,957.73
		หนองน้ำใหญ่	11,580.68
		อมฤต	3,934.18
	พระนครศรีอยุธยา	คลองตะเคียน	1,840.87
		บ้านป้อม	9,357.54
		บ้านรุน	3,157.09
		บ้านใหม่	5,452.51
		ปากกราน	9,520.81
		สำเภาล่ม	2,032.94
	มหาราช	กะทู้ม	6,840.55
		ท่าตอ	5,691.82
		น้ำเต้า	2,936.91
		บ้านขวาง	6,503.64
		บ้านนา	9,257.73
		พิตเพียน	5,741.85
		มหาราช	4,175.50
	เสนา	เจ้าเจ็ด	5,336.00
		ชายนา	18,560.39
		ดอนทอง	11,653.01
		บางนมโค	8,657.80
		บ้านกระทุ่ม	6,242.03
		บ้านแถว	7,524.96
		บ้านแพน	6,004.18
		บ้านโพธิ์	6,074.04
		มารวิชัย	13,201.95
		รางจรเข้	9,864.38
		ลาดงา	4,478.98

พื้นที่เสี่ยงน้ำท่วมเดือนพฤษภาคม ในพื้นที่สำนักงานทรัพยากรน้ำภาค 2

จังหวัด	อำเภอ	ตำบล	พื้นที่เสี่ยงน้ำท่วม (ไร่)
		สามกอ	5,448.99
		สามตุ่ม	13,757.66
		หัวเวียง	6,883.16
เพชรบูรณ์	ชนแดน	ซับพุทรา	69,071.85
		บ้านกล้วย	75,249.99
		ลาดแค	106,163.43
	น้ำหนาว	โคกมน	76,609.71
	เมืองเพชรบูรณ์	ซอนไพร	27,501.96
		นางั่ว	47,878.71
		นายม	181,584.43
		น้ำร้อน	29,613.81
		ป่าเลา	190,033.00
		ระวิง	44,433.04
		สะเดียง	28,378.06
	หนองไผ่	นาเฉลียง	38,035.72
		บัววัฒนา	53,351.77
		บ้านโกลน	54,430.29
	หล่มเก่า	ตาดกลอย	115,533.02
		นาเกาะ	14,111.87
		นาซำ	52,231.31
		นาแซง	8,098.88
		บ้านเนิน	67,390.43
		วังบาล	50,872.03
		ศิลา	183,488.78
		หล่มเก่า	24,456.42
		หินฮาว	89,827.10
	หล่มสัก	ตาลเตี้ยว	4,296.08
		น้ำก้อ	30,725.55

พื้นที่เสี่ยงน้ำท่วมเดือนพฤษภาคม ในพื้นที่สำนักงานทรัพยากรน้ำภาค 2

จังหวัด	อำเภอ	ตำบล	พื้นที่เสี่ยงน้ำท่วม (ไร่)
		น้ำซุน	53,276.97
		น้ำเี้ย	4,473.14
		บ้านกลาง	131,420.68
		บ้านไร่	15,372.78
		บึงคล้า	31,968.62
		บึงน้ำเต้า	43,254.42
		ปากซ่อง	212,457.54
		ปากดุก	5,886.19
		ฝายนาแซง	6,876.04
		ลานบ่า	28,752.09
		วัดป่า	8,337.77
		สักหลง	17,930.89
		หนองไขว่	18,234.40
		ห้วยไร่	40,042.02
ลพบุรี	โคกสำโรง	ถลุงเหล็ก	8,112.82
	ชัยบาดาล	ชัยตะเคียน	51,791.67
อ่างทอง	วิเศษชัยชาญ	ไผ่วง	9,239.40
		สาวร้องไห้	18,155.02
อุทัยธานี	เมืองอุทัยธานี	เกาะเทโพ	6,093.31
		ดอนขวาง	13,977.31
		ท่าซุง	19,944.61
		ทุ่งใหญ่	7,472.95
		น้ำซึม	14,421.70
		เนินแจง	8,280.70
		โนนเหล็ก	6,117.50
		สะแกกรัง	16,702.56
		หนองแก	10,308.78
		หนองไผ่แบน	13,048.95

พื้นที่เสี่ยงน้ำท่วมเดือนพฤษภาคม ในพื้นที่สำนักงานทรัพยากรน้ำภาค 2

จังหวัด	อำเภอ	ตำบล	พื้นที่เสี่ยงน้ำท่วม (ไร่)
		หนองพังค่า	8,921.90
		หาดทนาง	7,641.74
	ลานสัก	ทุ่งนางาม	53,156.59
		น้ำรอบ	92,425.75
		ประดู่ยืน	37,797.26
		ป่าอ้อ	50,444.66
		ระบำ	618,967.54
		ลานสัก	49,254.92
รวม			5,219,263.09

พื้นที่คาดการณ์เสี่ยงอุทกภัย เดือนพฤษภาคม 2564

สำนักงานทรัพยากรน้ำภาค 2

สทภ.3



สทภ.9

สทภ.1

สทภ.4

เพชรบูรณ์

นครสวรรค์

อุทัยธานี

สทภ.2

ชัยนาท

ลพบุรี

สทภ.5

สิงห์บุรี

สทภ.7

อ่างทอง

สระบุรี

สัญลักษณ์

แม่น้ำและอ่างเก็บน้ำ

ขอบเขต สทภ. 1-11

ขอบเขตจังหวัด

ขอบเขตอำเภอ

พื้นที่เสี่ยงอุทกภัย (พ.ค.)

ความสูงของพื้นที่
High : 2514

Low : 0

สทภ.6

พระนครศรีอยุธยา

ปทุมธานี

นนทบุรี

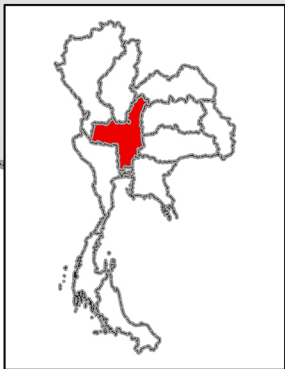
ส่วนกลาง

สมุทรปราการ

อ่าวไทย

มาตราส่วน 1:1,300,000

0 5 10 20 30 40 50 60 กิโลเมตร



จัดทำโดย

ศูนย์ป้องกันวิกฤติน้ำ,
กรมทรัพยากรน้ำ



thanat.s@gmail.com

ที่มาข้อมูล

กองอำนวยการน้ำแห่งชาติ

พื้นที่เสี่ยงน้ำท่วมเดือนมิถุนายน ในพื้นที่สำนักงานทรัพยากรน้ำภาค 2

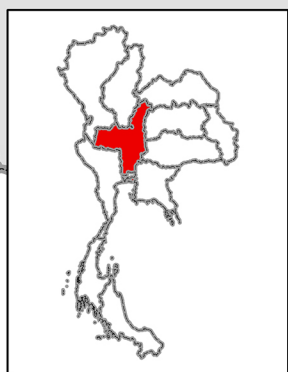
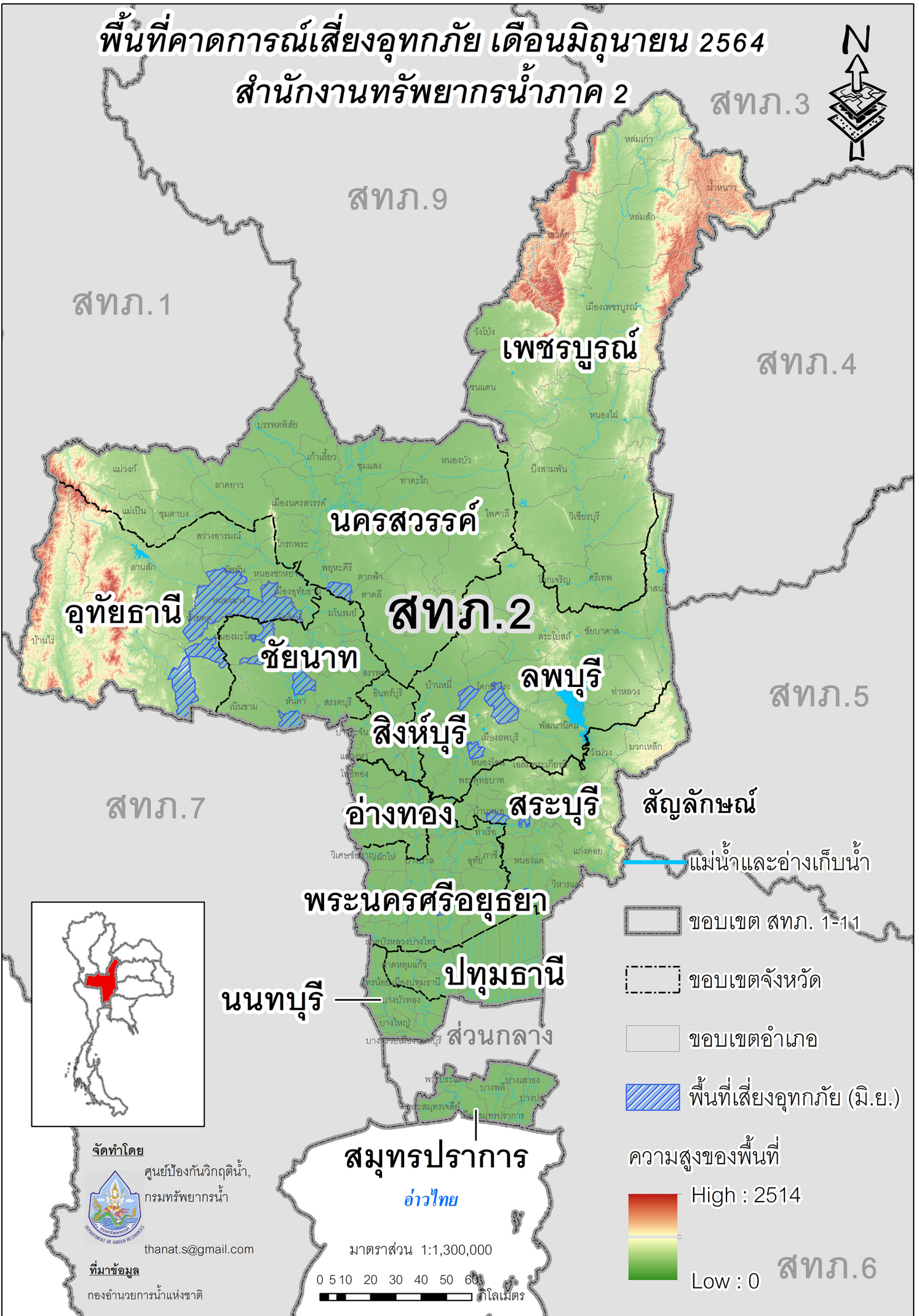
จังหวัด	อำเภอ	ตำบล	พื้นที่เสี่ยงน้ำท่วม (ไร่)		
ชัยนาท	วัดสิงห์	วังหมัน	53,110.42		
		หนองมะโมง	27,957.10		
		หันคา	38,674.49		
			สามง่ามท่าโบสถ์	19,200.67	
			ห้วยยูง	24,078.13	
นครสวรรค์	พยุหะคีรี	ท่าน้ำอ้อย	14,442.22		
		ม่วงหัก	17,278.96		
พระนครศรีอยุธยา	บางปะอิน	ตลาดเกรียบ	6,705.74		
		วัดยม	5,424.39		
ลพบุรี	โคกสำโรง	คลองเกตุ	75,567.73		
			หลุมข้าว	24,397.27	
		เมืองลพบุรี	เขาสามยอด	20,330.08	
สระบุรี	บ้านหมอ	บางโฉมด	13,054.03		
			บ้านคร้ว	6,717.74	
		เสาไห้	จี่วังาม	4,877.27	
			ท่าช้าง	5,750.52	
			หัวปลวก	13,535.61	
	หนองแค	กุ่มหัก	11,051.07		
อุทัยธานี	ทัพทัน	ตลุกตู่	34,463.79		
			หนองสระ	15,069.96	
		บ้านไร่	ทัพหลวง	103,219.92	
			เมืองการุ้ง	58,229.94	
	หนองขาหย่าง	ดงขวาง	ดงขวาง	14,072.42	
				ดอนกลอย	10,794.74
				ท่าโพ	6,142.96
				ทุ่งพี้	10,883.06
				หนองขาหย่าง	20,338.55
			หนองไผ่	13,474.70	

พื้นที่เสี่ยงน้ำท่วมเดือนมิถุนายน ในพื้นที่สำนักงานทรัพยากรน้ำภาค 2

จังหวัด	อำเภอ	ตำบล	พื้นที่เสี่ยงน้ำท่วม (ไร่)
		หมกแกว	6,925.54
		หลุมเข้า	18,906.43
		ห้วยรอบ	3,146.59
	หนองฉาง	เขากวางทอง	42,304.04
		เขาบางแกรก	24,080.46
		ทุ่งโพ	55,895.06
		หนองนางนวล	17,297.62
		หนองยาง	27,520.56
		หนองสรวง	6,582.74
		อุทัยเก่า	10,241.20
	ห้วยคต	สุขฤทัย	40,437.14
รวม			922,180.85

พื้นที่คาดการณ์เสี่ยงอุทกภัย เดือนมิถุนายน 2564

สำนักงานทรัพยากรน้ำภาค 2



จัดทำโดย ศูนย์ป้องกันวิกฤติน้ำ กรมทรัพยากรน้ำ
 thanat.s@gmail.com
 ที่มาข้อมูล กองอำนวยการน้ำแห่งชาติ

- ขอบเขต สทภ. 1-11
- ขอบเขตจังหวัด
- ขอบเขตอำเภอ
- พื้นที่เสี่ยงอุทกภัย (มิ.ย.)
- ความสูงของพื้นที่
 High : 2514
 Low : 0

สทภ.6

พื้นที่เสี่ยงน้ำท่วมเดือนกรกฎาคม ในพื้นที่สำนักงานทรัพยากรน้ำภาค 2

จังหวัด	อำเภอ	ตำบล	พื้นที่เสี่ยงน้ำท่วม (ไร่)		
ชัยนาท	เนินขาม	เนินขาม	70,011.07		
		สุขเดือนห้า	40,697.12		
	มโนรมย์	คิ่งสำเภา	15,310.59		
		ไร่พัฒนา	31,075.57		
			ทางน้ำสาคร	24,456.10	
		เมืองชัยนาท	เสือโฮก	26,995.91	
		สรรพยา	โพนางดำตก	11,422.59	
	เพชรบูรณ์	ชนแดน	ดงขุย	62,738.58	
			บ้านกล้วย	75,249.99	
				ลาดแค	106,163.43
			ศาลาลาย	42,781.97	
บึงสามพัน		กันจุก	80,775.66		
		บึงสามพัน	26,123.70		
			หนองแจง	52,528.21	
เมืองเพชรบูรณ์			ตะเบาชะ	123,859.81	
			ระวิง	44,433.04	
			ห้วยสะแก	64,145.08	
วิเชียรบุรี			ซับน้อย	80,444.68	
			ซับสมบูนธุ์	40,956.42	
				ท่าโรง	75,684.88
				น้ำร้อน	87,792.16
				ป่อรัง	122,129.04
				บึงกระจับ	37,836.63
				พุกาม	45,795.16
				พุกเตย	37,622.96
				ยางสาว	106,557.94
				สระประดู่	32,662.36
	ศรีเทพ	โคกสะอาด	42,365.03		

พื้นที่เสี่ยงน้ำท่วมเดือนกรกฎาคม ในพื้นที่สำนักงานทรัพยากรน้ำภาค 2

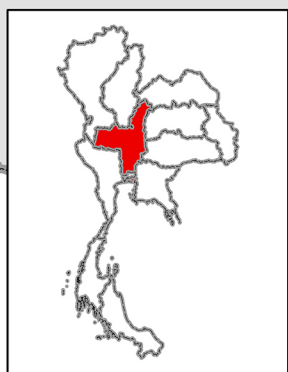
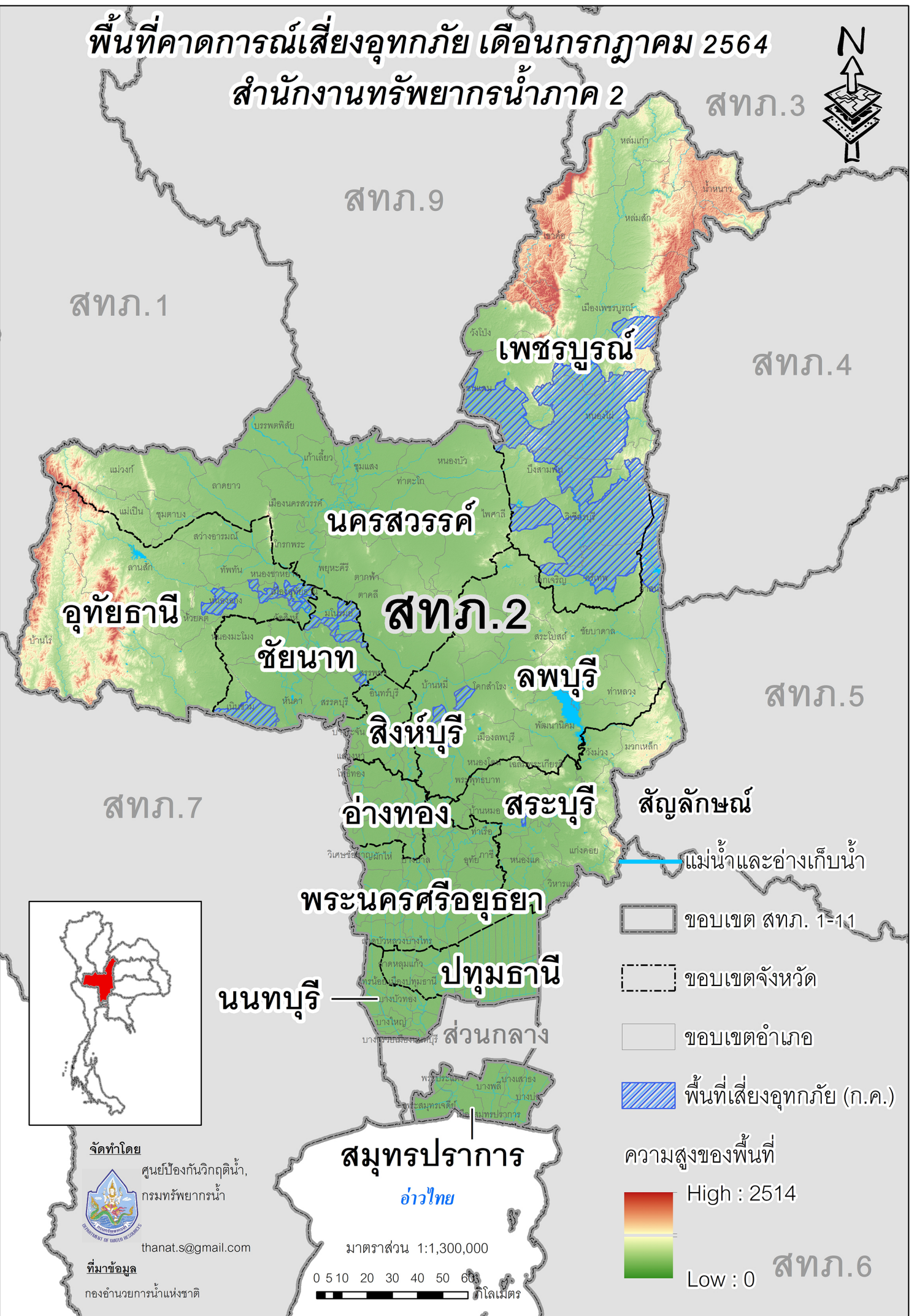
จังหวัด	อำเภอ	ตำบล	พื้นที่เสี่ยงน้ำท่วม (ไร่)
		นาสนุ่น	105,798.25
		ศรีเทพ	93,783.95
	หนองไผ่	กองทุล	31,063.95
		ท่าแดง	59,772.26
		นาเฉลียง	38,035.72
		บ่อไทย	131,490.42
		บัววัฒนา	53,351.77
		บ้านโกลน	54,430.29
		เพชรละคร	56,417.30
		ยางงาม	74,798.43
		วังท่าดี	42,659.56
		วังโบสถ์	50,807.06
		หนองไผ่	55,730.32
		ห้วยโป่ง	33,898.43
ลพบุรี	โคกสำโรง	หลุมข้าว	24,397.27
	บ้านหมี่	หนองเต่า	20,116.29
	เมืองลพบุรี	โคกกะเทียม	20,467.57
	ลำสนธิ	กุดตาเพชร	162,387.19
สระบุรี	เสาไห้	ท่าช้าง	5,750.52
อุทัยธานี	เมืองอุทัยธานี	ดอนขวาง	13,977.31
		น้ำซึม	14,421.70
		สะแกกรัง	16,702.56
		หนองพังค่า	8,921.90
		หาดทอง	7,641.74
	หนองขาหย่าง	ดอนกลอย	10,794.74
		ห้วยรอบ	3,146.59
	หนองฉาง	ทุ่งโพ	55,895.06
		บ้านเก่า	9,117.11

พื้นที่เสี่ยงน้ำท่วมเดือนกรกฎาคม ในพื้นที่สำนักงานทรัพยากรน้ำภาค 2

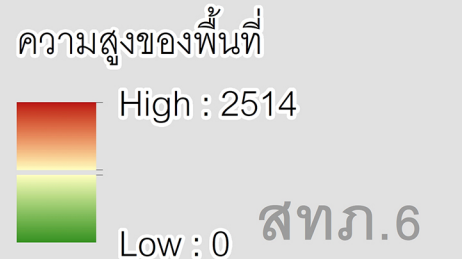
จังหวัด	อำเภอ	ตำบล	พื้นที่เสี่ยงน้ำท่วม (ไร่)
รวม			2,864,390.93

พื้นที่คาดการณ์เสี่ยงอุทกภัย เดือนกรกฎาคม 2564

สำนักงานทรัพยากรน้ำภาค 2



- ขอบเขต สทภ. 1-11
- ขอบเขตจังหวัด
- ขอบเขตอำเภอ
- พื้นที่เสี่ยงอุทกภัย (ก.ค.)



จัดทำโดย
ศูนย์ป้องกันวิกฤติน้ำ,
กรมทรัพยากรน้ำ
thanat.s@gmail.com
ที่มาข้อมูล
กองอำนวยการน้ำแห่งชาติ

สมุทรปราการ
อ่าวไทย
มาตราส่วน 1:1,300,000
0 5 10 20 30 40 50 60
กิโลเมตร

สทภ.6

พื้นที่เสี่ยงน้ำท่วมเดือนสิงหาคม ในพื้นที่สำนักงานทรัพยากรน้ำภาค 2

จังหวัด	อำเภอ	ตำบล	พื้นที่เสี่ยงน้ำท่วม (ไร่)
เพชรบูรณ์	ชนแดน	ศาลาลาย	42,781.97
	บึงสามพัน	ซับไม้แดง	68,721.24
		วังพิกุล	58,030.69
	วิเชียรบุรี	โคกปรัง	64,140.20
		น้ำร้อน	87,792.16
		บ่อรัง	122,129.04
		บึงกระจับ	37,836.63
		ยางสาว	106,557.94
		สามแยก	58,063.16
	หนองไผ่	ท่าด้วง	103,919.39
		นาเฉลียง	38,035.72
		ยางงาม	74,798.43
รวม			862,806.58

พื้นที่คาดการณ์เสี่ยงอุทกภัย เดือนสิงหาคม 2564

สำนักงานทรัพยากรน้ำภาค 2

สทภ.3



สทภ.9

สทภ.1

สทภ.4

เพชรบูรณ์

นครสวรรค์

สทภ.2

อุทัยธานี

ชัยนาท

ลพบุรี

สทภ.5

สิงห์บุรี

สทภ.7

อ่างทอง

สระบุรี

สัญลักษณ์

พระนครศรีอยุธยา

แม่น้ำและอ่างเก็บน้ำ

ขอบเขต สทภ. 1-11

ขอบเขตจังหวัด

ขอบเขตอำเภอ

พื้นที่เสี่ยงอุทกภัย (ส.ค.)

ความสูงของพื้นที่

High : 2514

Low : 0

สทภ.6

ปทุมธานี

นนทบุรี

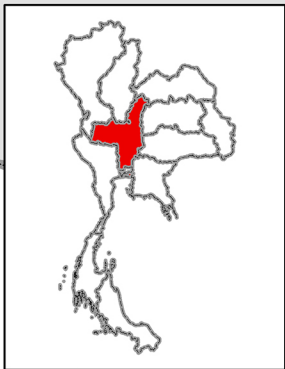
ส่วนกลาง

สมุทรปราการ

อ่าวไทย

มาตราส่วน 1:1,300,000

0 5 10 20 30 40 50 60 กิโลเมตร



จัดทำโดย

ศูนย์ป้องกันวิกฤติน้ำ,
กรมทรัพยากรน้ำ



thanat.s@gmail.com

ที่มาข้อมูล

กองอำนวยการน้ำแห่งชาติ

พื้นที่เสี่ยงน้ำท่วมเดือนกันยายน ในพื้นที่สำนักงานทรัพยากรน้ำภาค 2

จังหวัด	อำเภอ	ตำบล	พื้นที่เสี่ยงน้ำท่วม (ไร่)	
ชัยนาท	มโนรมย์	คู้้งสำเภา	15,310.59	
	เมืองชัยนาท	ธรรมามูล	24,359.23	
	สรรคบุรี	แพรทศรีราชา	46,518.65	
		ห้วยกรด	11,531.27	
		ห้วยกรดพัฒนา	15,052.02	
	สรรพยา	เขาแก้ว	25,258.21	
		โพนางดำตก	11,422.59	
		โพนางดำออก	10,073.58	
		สรรพยา	18,312.33	
		หันคา	วังไก่อเลื้อน	37,048.78
		ห้วยงู	24,078.13	
	นครสวรรค์	เก้าเลี้ยว	เก้าเลี้ยว	7,957.59
			เขาดิน	23,137.99
			มหาโพธิ์	10,379.63
		หนองเต่า	56,678.12	
		ห้วยดง	49,065.68	
โกรกพระ		โกรกพระ	16,929.77	
		นากลาง	32,428.28	
		เนินก้วัว	22,496.40	
		เนินศาลา	16,343.32	
		บางประมุง	34,320.10	
		บางมะฝ่อ	10,344.11	
		ยางตาล	19,939.05	
		ศาลาแดง	24,038.24	
		หาดสูง	10,981.23	
	ชุมตาบง	ชุมตาบง	45,436.03	
		ปางสวรรค์	110,310.62	
	ชุมแสง	เกษไชย	20,139.89	

พื้นที่เสี่ยงน้ำท่วมเดือนกันยายน ในพื้นที่สำนักงานทรัพยากรน้ำภาค 2

จังหวัด	อำเภอ	ตำบล	พื้นที่เสี่ยงน้ำท่วม (ไร่)
		โคกหม้อ	15,425.85
		ชะมัง	17,675.31
		ชุมแสง	1,485.74
		ทับกฤช	18,045.71
		ทับกฤชใต้	71,161.73
		ท่าไม้	27,810.11
		บางเคียน	55,366.50
		ไผ่สิงห์	34,088.49
		พันลาน	15,657.67
		พิบูล	23,088.24
		หนองกระเจา	52,159.72
	ตากลี	จันเสน	33,902.90
		ตากลี	117,985.00
		สร้อยทอง	42,904.97
	ท่าตะโก	ดอนคา	72,686.78
		ท่าตะโก	26,221.51
		พนมรอก	62,369.67
		พนมเศษ	41,907.97
		วังมหากกร	65,707.57
		วังใหญ่	38,323.39
		สายลำโพง	47,361.43
		หัวถนน	65,619.74
	บรรพตพิสัย	เจริญผล	23,457.20
		ตาสัง	37,849.99
		ท่าจี้ว	26,597.47
		บางตาหงาย	21,215.96
		บ้านแดน	40,494.82
		หนองกรด	76,614.18

พื้นที่เสี่ยงน้ำท่วมเดือนกันยายน ในพื้นที่สำนักงานทรัพยากรน้ำภาค 2

จังหวัด	อำเภอ	ตำบล	พื้นที่เสี่ยงน้ำท่วม (ไร่)
		หนองตางู	38,217.06
		หูกวาง	23,995.64
		อ่างทอง	21,473.64
	พยุหะคีรี	เขาทอง	51,095.72
		น้ำทรง	43,440.97
		ยางขาว	23,747.76
		ย่านมัทรี	21,060.16
	ไพศาลี	โคกเตี้ย	48,083.87
		นาขอม	57,510.52
		ไพศาลี	64,208.06
	เมืองนครสวรรค์	กลางแดด	11,096.00
		เกรียงไกร	27,543.88
		แควใหญ่	6,902.66
		ตะเคียนเลื่อน	14,059.03
		นครสวรรค์ตก	21,690.07
		นครสวรรค์ออก	10,047.08
		บางพระหลวง	13,392.71
		บางม่วง	13,536.11
		บ้านแก่ง	19,566.78
		บ้านมะเกลือ	20,822.65
		บึงเสนาท	6,668.18
		พระนอน	76,512.81
		วัดไทร	18,221.99
		หนองกรด	78,653.48
		หนองกระโดน	65,668.33
		หนองปลิง	35,015.92
	แม่वंก	แม่वंก	77,181.41
	ลาดยาว	เนินขี้เหล็ก	47,218.48

พื้นที่เสี่ยงน้ำท่วมเดือนกันยายน ในพื้นที่สำนักงานทรัพยากรน้ำภาค 2

จังหวัด	อำเภอ	ตำบล	พื้นที่เสี่ยงน้ำท่วม (ไร่)
		บ้านไร่	97,864.05
		มาบแก	21,736.70
		ลาดยาว	47,486.04
		วังม้า	54,664.85
		วังเมือง	20,956.82
		ศาลเจ้าไก่ต่อ	30,911.27
		สร้อยละคร	17,172.78
		สระแก้ว	18,559.50
		หนองนมวัว	32,494.21
		หนองยาว	22,941.70
		ห้วยน้ำหอม	50,328.34
	หนองบัว	ทุ่งทอง	79,116.05
		ธารทหาร	47,845.37
		วังบ่อ	82,033.48
		หนองกลับ	83,367.42
		หนองบัว	133,964.19
		ห้วยถั่วใต้	18,261.99
		ห้วยถั่วเหนือ	15,214.62
		ห้วยร่วม	40,142.73
		ห้วยใหญ่	13,710.45
พระนครศรีอยุธยา	ท่าเรือ	จำปา	6,710.48
		ท่าเจ้าสนุก	6,994.55
		ท่าหลวง	6,960.72
		บ้านร่อม	7,790.76
		ปากท่า	4,701.99
		โพธิ์เอน	3,937.00
		วังแดง	11,353.90
		ศาลาลอย	5,629.60

พื้นที่เสี่ยงน้ำท่วมเดือนกันยายน ในพื้นที่สำนักงานทรัพยากรน้ำภาค 2

จังหวัด	อำเภอ	ตำบล	พื้นที่เสี่ยงน้ำท่วม (ไร่)
	นครหลวง	ท่าช้าง	7,927.12
		พระนอน	12,325.99
		แม่ลา	5,361.45
	บางซ้าย	แก้วฟ้า	8,505.50
		เต่าเล่า	11,320.82
		เทพมงคล	21,246.58
		บางซ้าย	20,894.71
		ปลายกวด	29,951.48
		วังพัฒนา	17,989.70
	บางไทร	บางอีโต	6,830.82
	บางบาล	กบเจา	7,403.42
		ทางช้าง	3,687.39
		น้ำเต้า	6,834.00
		บางบาล	3,225.97
		บางหลวง	3,715.28
		บางหลวงโตด	3,356.05
		บางหัก	5,489.83
		บ้านกุ่ม	9,314.55
		บ้านคลัง	5,052.50
		มหาพราหมณ์	6,960.35
		วัดตะกู	3,448.60
		วัดยม	6,674.28
		สะพานไทย	4,562.05
	บางปะหัน	ตาลเอน	4,722.16
		ทางกลาง	4,261.98
		บางเพลิง	4,615.58
		บ้านชลื้อ	7,686.87
		บ้านลี่	4,095.89

พื้นที่เสี่ยงน้ำท่วมเดือนกันยายน ในพื้นที่สำนักงานทรัพยากรน้ำภาค 2

จังหวัด	อำเภอ	ตำบล	พื้นที่เสี่ยงน้ำท่วม (ไร่)
		เสาชิง	3,889.71
	บ้านแพรก	คลองน้อย	10,081.72
		บ้านแพรก	2,604.07
		บ้านใหม่	3,015.20
		สองห้อง	9,073.63
		สำพะเนียง	2,695.68
	ผักไห่	กุฎี	9,326.41
		โคกช้าง	2,723.90
		จักรราช	8,608.11
		ดอนลาน	9,489.55
		ตาลาน	3,669.36
		ท่าดินแดง	4,430.12
		นาคู	15,461.37
		บ้านแค	4,113.40
		บ้านใหญ่	1,677.03
		ผักไห่	6,577.87
		ลาดชิด	9,451.99
		ลาดน้ำเค็ม	2,877.40
		ลำตะเคียน	9,957.73
		หนองน้ำใหญ่	11,580.68
		หน้าโคก	5,267.49
		อมฤต	3,934.18
	มหาราช	กะทุ่ม	6,840.55
		เจ้าปลุก	3,521.50
		น้ำเต้า	2,936.91
		บางนา	8,457.64
		บ้านขวาง	6,503.64
		บ้านนา	9,257.73

พื้นที่เสี่ยงน้ำท่วมเดือนกันยายน ในพื้นที่สำนักงานทรัพยากรน้ำภาค 2

จังหวัด	อำเภอ	ตำบล	พื้นที่เสี่ยงน้ำท่วม (ไร่)
		พิตเพียน	5,741.85
		มหาราช	4,175.50
	เสนา	เจ้าเจ็ด	5,336.00
		เจ้าเสด็จ	4,045.20
		ชายนา	18,560.39
		ดอนทอง	11,653.01
		บางนมโค	8,657.80
		บ้านกระทุ่ม	6,242.03
		บ้านแกว	7,524.96
		บ้านแพน	6,004.18
		บ้านโพธิ์	6,074.04
		รางจรเข้	9,864.38
		ลาดงา	4,478.98
		หัวเวียง	6,883.16
เพชรบูรณ์	ชนแดน	ซับพุทรา	69,071.85
		ดงขุย	62,738.58
		บ้านกล้วย	75,249.99
		ลาดแค	106,163.43
		ศาลาลาย	42,781.97
	บึงสามพัน	กันจุก	80,775.66
		ซับสมอทอด	41,267.07
		บึงสามพัน	26,123.70
		สระแก้ว	77,791.69
		หนองแจง	52,528.21
	เมืองเพชรบูรณ์	ซอนไพร	27,501.96
		ดงมูลเหล็ก	29,470.13
		ท่าพล	81,916.08
		นางั่ว	47,878.71

พื้นที่เสี่ยงน้ำท่วมเดือนกันยายน ในพื้นที่สำนักงานทรัพยากรน้ำภาค 2

จังหวัด	อำเภอ	ตำบล	พื้นที่เสี่ยงน้ำท่วม (ไร่)
		นาป่า	84,252.47
		นายม	181,584.43
		น้ำร้อน	29,613.81
		บ้านโตก	98,499.18
		ระวิง	44,433.04
		สะเตียง	28,378.06
		ห้วยสะแก	64,145.08
	วิเชียรบุรี	โคกปรัง	64,140.20
		ซับสมบูน	40,956.42
		ท่าโรง	75,684.88
		น้ำร้อน	87,792.16
		บ่อรัง	122,129.04
		บึงกระจับ	37,836.63
		พุขาม	45,795.16
		พุดเตย	37,622.96
		ยางสาว	106,557.94
		สระประดู่	32,662.36
		สามแยก	58,063.16
	ศรีเทพ	คลองกระจิง	107,651.33
		โคกสะอาด	42,365.03
		นาสนุ่น	105,798.25
		ประดู่งาม	29,229.60
		ศรีเทพ	93,783.95
		สระกรวด	53,080.21
		หนองย่างทอย	77,058.28
	หนองไผ่	กองทูล	31,063.95
		ท่าด้วง	103,919.39
		ท่าแดง	59,772.26

พื้นที่เสี่ยงน้ำท่วมเดือนกันยายน ในพื้นที่สำนักงานทรัพยากรน้ำภาค 2

จังหวัด	อำเภอ	ตำบล	พื้นที่เสี่ยงน้ำท่วม (ไร่)
		นาเฉลียง	38,035.72
		บัววัฒนา	53,351.77
		บ้านโพน	54,430.29
		เพชรละคร	56,417.30
		ยางงาม	74,798.43
		วังท่าดี	42,659.56
		วังโบสถ์	50,807.06
		หนองไผ่	55,730.32
		ห้วยโป่ง	33,898.43
	หล่มสัก	ช้างตะลูด	71,499.71
		บ้านกลาง	131,420.68
		บ้านไร่	15,372.78
		บึงคล้า	31,968.62
		ปากดุก	5,886.19
		ลานบ่า	28,752.09
		หนองไขว่	18,234.40
ลพบุรี	โคกเจริญ	หนองมะค่า	84,538.97
	โคกสำโรง	คลองเกตุ	75,567.73
	ชัยบาดาล	เกาะรัง	50,111.82
	ท่าม่วง	โพตลาดแก้ว	11,186.27
		ลาดศาลี	9,566.43
	ท่าหลวง	ซับจำปา	33,642.16
		หนองผักแว่น	44,823.75
		หัวลำ	53,782.33
	บ้านหมี่	บางขาม	15,299.57
		บ้านทราย	5,253.79
		พุดา	10,494.61
		หนองกระเปียน	19,867.70

พื้นที่เสี่ยงน้ำท่วมเดือนกันยายน ในพื้นที่สำนักงานทรัพยากรน้ำภาค 2

จังหวัด	อำเภอ	ตำบล	พื้นที่เสี่ยงน้ำท่วม (ไร่)
		หนองทรายขาว	15,661.63
		หนองเมือง	42,043.31
	พัฒนานิคม	ดีลัง	57,477.85
		ห้วยขุนราม	65,127.91
	เมืองลพบุรี	กกโก	9,674.15
		โคงธนู	6,488.51
		เขาพระงาม	86,330.00
		โคกตูม	107,613.96
		โคกลำพาน	12,349.86
		จิวราย	9,375.11
		ดอนโพธิ์	15,869.69
		ตะลุง	10,650.43
		ท่าแค	12,662.98
		ท้ายตลาด	8,766.01
		ท่าศาลา	7,493.35
		นิคมสร้างตนเอง	53,747.79
		บางขันหมาก	19,048.01
		บ้านข่อย	9,267.67
		ป่าตาล	9,347.37
		โพธิ์เก้าต้น	13,999.29
		โพธิ์ตรุ	11,771.71
		สี่คลอง	9,084.54
	หนองม่วง	ขอนแก่น	49,049.60
สระบุรี	แก่งคอย	ชะอม	83,691.40
		ข้าฝักแพว	59,224.55
		ตาลเดี่ยว	18,956.57
		เตาปูน	4,448.82
		ทับทิม	69,967.88

พื้นที่เสี่ยงน้ำท่วมเดือนกันยายน ในพื้นที่สำนักงานทรัพยากรน้ำภาค 2

จังหวัด	อำเภอ	ตำบล	พื้นที่เสี่ยงน้ำท่วม (ไร่)
		ท่าคล้อ	51,822.74
		ท่าตุม	13,652.57
		บ้านธาตุ	8,789.44
		บ้านป่า	18,971.86
		สองคอน	20,844.76
		ห้วยแห้ง	40,200.80
		หินซ้อน	38,105.22
	เฉลิมพระเกียรติ	เขาดินพัฒนา	9,686.48
		บ้านแก้ง	10,353.21
		ฝั่งรวง	6,884.21
		พุกแค	32,460.29
		ห้วยบง	8,648.89
	ดอนพุด	ดงตะงาว	10,296.62
		ดอนพุด	5,942.40
		บ้านหลวง	8,423.41
		ไผ่หลิว	10,850.90
	บ้านหมอ	โคกใหญ่	11,314.37
		ตลาดน้อย	14,742.87
		บางโหนด	13,054.03
		บ้านครัว	6,717.74
		บ้านหมอ	6,668.48
		ไผ่ขวาง	14,800.29
		สร้างไศก	10,193.99
		หนองบัว	11,277.27
		หรรเทพ	9,350.71
	พระพุทธบาท	ธารเกษม	24,511.43
		นายาว	17,360.31
		พุกร้าง	17,440.33

พื้นที่เสี่ยงน้ำท่วมเดือนกันยายน ในพื้นที่สำนักงานทรัพยากรน้ำภาค 2

จังหวัด	อำเภอ	ตำบล	พื้นที่เสี่ยงน้ำท่วม (ไร่)
		พุด่าง	30,621.71
		ห้วยป่าหวาย	16,611.03
	มวกเหล็ก	ซับสนุ่น	58,851.13
		มวกเหล็ก	65,211.03
		มิตรภาพ	98,695.97
		ลำพญากลาง	130,349.36
		ลำสมพุง	62,635.41
	เมืองสระบุรี	โคกสว่าง	7,475.58
		ดาวเรือง	4,728.46
		ตะกุด	4,354.62
		นาโฆง	2,033.95
		ปากข้าวสาร	10,783.06
	วังม่วง	คำพราน	33,436.52
		วังม่วง	85,892.24
	วิหารแดง	บ้านลำ	24,705.83
		วิหารแดง	11,865.43
		หนองสรวง	12,674.74
		หนองหมู	27,260.78
	เสาไห้	จี้วังาม	4,877.27
		ต้นตาล	2,887.57
		ท่าช้าง	5,750.52
		บ้านยาง	10,693.23
		พระยาทต	5,568.95
		ม่วงงาม	5,672.68
		เมืองเก่า	8,273.43
		เริงราง	6,180.68
		ศาลารีไทย	2,481.02
		สวนดอกไม้	4,645.19

พื้นที่เสี่ยงน้ำท่วมเดือนกันยายน ในพื้นที่สำนักงานทรัพยากรน้ำภาค 2

จังหวัด	อำเภอ	ตำบล	พื้นที่เสี่ยงน้ำท่วม (ไร่)
		เสาไห้	3,993.34
		หัวปลวก	13,535.61
	หนองแค	กุ่มหัก	11,051.07
		ไผ่ต่ำ	11,016.30
		หนองปลาหมอ	9,708.46
		หนองโรง	19,969.90
	หนองแขง	หนองสีดา	3,934.32
	หนองโดน	ดอนทอง	18,653.39
		บ้านกลับ	13,371.52
		หนองโดน	19,380.54
สิงห์บุรี	ท่าช้าง	พิบูลทอง	6,668.49
	พรหมบุรี	บ้านหม้อ	13,202.38
		พระงาม	9,362.79
	เมืองสิงห์บุรี	ต้นโพธิ์	13,166.98
		บางกระบือ	12,043.63
	อินทร์บุรี	จิวราย	16,687.19
		ชีน้ำร้าย	18,099.27
		ทองเอน	27,635.15
		ท่างาม	13,330.30
		น้ำตาล	11,027.11
อ่างทอง	ไชโย	ไชโยภูมิ	5,704.45
		ไชโย	4,883.36
		ตรีณรงค์	2,501.14
		เทวราช	5,994.13
		ราชสถิตย์	5,901.04
		หลักฟ้า	4,912.24
	ป่าโมก	นรสิงห์	3,510.36
		ป่าโมก	5,806.07

พื้นที่เสี่ยงน้ำท่วมเดือนกันยายน ในพื้นที่สำนักงานทรัพยากรน้ำภาค 2

จังหวัด	อำเภอ	ตำบล	พื้นที่เสี่ยงน้ำท่วม (ไร่)
		โผงเผง	6,221.69
		เอกราช	11,045.36
	โพธิ์ทอง	โคกพุทรา	7,258.87
		บ่อแร่	4,408.13
		บางเจ้าฉ่า	8,178.92
		หนองแม่ไก่	12,259.25
		องครักษ์	9,975.22
		อินทประมูล	7,149.88
	เมืองอ่างทอง	คลองวัว	7,382.52
		จำปาหล่อ	9,046.03
		ตลาดกรวด	4,930.08
		บ้านรี	3,613.71
		ป่าจั่ว	7,361.33
		มหาตไทย	6,501.01
		ย่านซื่อ	4,396.84
		ศาลาแดง	5,464.86
	วิเศษชัยชาญ	คลองขนาก	9,070.33
		ท่าช้าง	10,916.36
		บางจัก	11,113.02
		ไผ่จำศีล	8,589.82
		ไผ่ดำพัฒนา	5,605.08
		ไผ่วง	9,239.40
		สาวร้องไห้	18,155.02
		สี่ร้อย	6,538.27
		หลักแก้ว	13,399.11
		หัวตะพาน	4,963.49
	แสวงหา	จำลอง	6,855.46
		ศรีพราน	8,854.38

พื้นที่เสี่ยงน้ำท่วมเดือนกันยายน ในพื้นที่สำนักงานทรัพยากรน้ำภาค 2

จังหวัด	อำเภอ	ตำบล	พื้นที่เสี่ยงน้ำท่วม (ไร่)
		แสวงหา	19,541.61
อุทัยธานี	ทัพทัน	เขาขี้ฝอย	8,466.28
		โคกหม้อ	30,539.24
		ตลุกคู่	34,463.79
		ทัพทัน	15,748.89
		ทุ่งนาไทย	7,014.37
		หนองกระทุ่ม	69,531.19
		หนองกลางดง	14,647.17
		หนองยายดา	22,773.00
		หนองสระ	15,069.96
		หนองหญ้าปล้อง	11,105.71
	เมืองอุทัยธานี	ดอนขวาง	13,977.31
		ทุ่งใหญ่	7,472.95
		เนินแจง	8,280.70
		โนนเหล็ก	6,117.50
		สะแกกรัง	16,702.56
		หนองแก	10,308.78
		หนองไผ่แบน	13,048.95
		หนองพังค่า	8,921.90
		หาดทนาง	7,641.74
	ลานสัก	ทุ่งนางาม	53,156.59
		ประดู่ยืน	37,797.26
		ลานสัก	49,254.92
	สว่างอารมณ์	บ่อยาง	54,611.56
		ไผ่เขียว	100,813.48
		พลวงสองนาง	45,740.39
		สว่างอารมณ์	25,376.65
		หนองหลวง	45,174.01

พื้นที่เสี่ยงน้ำท่วมเดือนกันยายน ในพื้นที่สำนักงานทรัพยากรน้ำภาค 2

จังหวัด	อำเภอ	ตำบล	พื้นที่เสี่ยงน้ำท่วม (ไร่)
	หนองขาหย่าง	ดอนกลอย	10,794.74
		ทุ่งพิง	10,883.06
		ห้วยรอบ	3,146.59
	หนองฉาง	เขาบางแกรก	24,080.46
		ทุ่งโพ	55,895.06
		บ้านเก่า	9,117.11
		หนองฉาง	12,224.20
		หนองยาง	27,520.56
		อุทัยเก่า	10,241.20
	ห้วยคต	สุขฤทัย	40,437.14
		ห้วยคต	48,977.37
รวม			11,943,746.28

พื้นที่คาดการณ์เสี่ยงอุทกภัย เดือนกันยายน 2564

สำนักงานทรัพยากรน้ำภาค 2

สทภ.3



สทภ.9

สทภ.1

สทภ.4

เพชรบูรณ์

นครสวรรค์

สทภ.2

อุทัยธานี

ชัยนาท

ลพบุรี

สทภ.5

สิงห์บุรี

สทภ.7

อ่างทอง

สระบุรี

สัญลักษณ์

พระนครศรีอยุธยา

แม่น้ำและอ่างเก็บน้ำ

ขอบเขต สทภ. 1-11

ขอบเขตจังหวัด

ขอบเขตอำเภอ

พื้นที่เสี่ยงอุทกภัย (ก.ย.)

ความสูงของพื้นที่

High : 2514

Low : 0

สทภ.6

นนทบุรี

ปทุมธานี

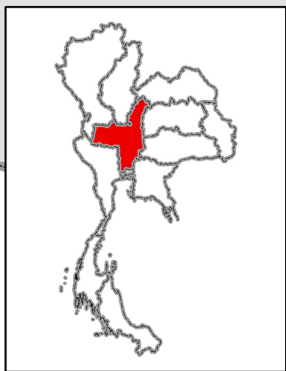
ส่วนกลาง

สมุทรปราการ

อ่าวไทย

มาตราส่วน 1:1,300,000

0 5 10 20 30 40 50 60 กิโลเมตร



จัดทำโดย

ศูนย์ป้องกันวิกฤติน้ำ,
กรมทรัพยากรน้ำ



thanat.s@gmail.com

ที่มาข้อมูล

กองอำนวยการน้ำแห่งชาติ

พื้นที่เสี่ยงน้ำท่วมเดือนตุลาคม ในพื้นที่สำนักงานทรัพยากรน้ำภาค 2

จังหวัด	อำเภอ	ตำบล	พื้นที่เสี่ยงน้ำท่วม (ไร่)
ชัยนาท	มโนรมย์	อู่ตะเภา	25,536.82
	เมืองชัยนาท	เขาท่าพระ	25,016.31
		ชัยนาท	18,777.96
		ธรรมามูล	24,359.23
		นางลือ	31,938.68
		บ้านกล้วย	13,101.98
		เสือโฮก	26,995.91
	วัดสิงห์	หนองบัว	12,013.45
	สรรคบุรี	ดงคอน	55,809.61
		ดอนกำ	10,626.05
		แพรกศรีราชา	46,518.65
		ห้วยกรด	11,531.27
		ห้วยกรดพัฒนา	15,052.02
	สรรพยา	เขาแก้ว	25,258.21
		ตลุก	31,908.76
		โพนางดำตก	11,422.59
		โพนางดำออก	10,073.58
		สรรพยา	18,312.33
	หันคา	บ้านเขียน	38,674.49
		วังไก่อื่อน	37,048.78
		ห้วยงู	24,078.13
		หันคา	37,434.66
นครสวรรค์	เก้าเลี้ยว	เก้าเลี้ยว	7,957.59
		เขาดิน	23,137.99
		มหาโพธิ์	10,379.63
		หนองเต่า	56,678.12
		ห้วยดง	49,065.68
	โกรกพระ	โกรกพระ	16,929.77

พื้นที่เสี่ยงน้ำท่วมเดือนตุลาคม ในพื้นที่สำนักงานทรัพยากรน้ำภาค 2

จังหวัด	อำเภอ	ตำบล	พื้นที่เสี่ยงน้ำท่วม (ไร่)
		นากลาง	32,428.28
		เนินก้วาว	22,496.40
		บางประมุง	34,320.10
		บางมะฝ่อ	10,344.11
		ยางตาล	19,939.05
		ศาลาแดง	24,038.24
		หาดสูง	10,981.23
	ชุมแสง	เกษไชย	20,139.89
		โคกหม้อ	15,425.85
		ขะมัง	17,675.31
		ชุมแสง	1,485.74
		ทับกฤช	18,045.71
		ทับกฤชใต้	71,161.73
		ท่าไม้	27,810.11
		บางเคียน	55,366.50
		ไผ่สิงห์	34,088.49
		พันลาน	15,657.67
		พิบูล	23,088.24
		หนองกระเจา	52,159.72
	ตากฟ้า	ตากฟ้า	30,324.65
	ตากลี	จันเสน	33,902.90
		ตากลี	117,985.00
		พรหมนิมิต	12,202.70
		สร้อยทอง	42,904.97
		หนองหม้อ	37,006.90
	ท่าตะโก	ดอนคา	72,686.78
		ท่าตะโก	26,221.51
		ทำนบ	37,399.38

พื้นที่เสี่ยงน้ำท่วมเดือนตุลาคม ในพื้นที่สำนักงานทรัพยากรน้ำภาค 2

จังหวัด	อำเภอ	ตำบล	พื้นที่เสี่ยงน้ำท่วม (ไร่)
		พนมรอก	62,369.67
		พนมเศษ	41,907.97
		วังมหากร	65,707.57
		วังใหญ่	38,323.39
		สายลำโพง	47,361.43
		หนองหลวง	68,833.62
		หัวถนน	65,619.74
	บรรพตพิสัย	เจริญผล	23,457.20
		ด่านช้าง	44,440.29
		ตาซัด	50,329.97
		ตาสัง	37,849.99
		ท่าจี้ว	26,597.47
		บางแก้ว	22,955.33
		บ้านแดน	40,494.82
		บึงปลาทุ	22,890.45
		หนองกรด	76,614.18
		หนองตางู	38,217.06
		หูกวาง	23,995.64
		อ่างทอง	21,473.64
	พยุหะคีรี	น้ำทรง	43,440.97
		พยุหะ	13,373.13
		ยางขาว	23,747.76
		ย่านมัทรี	21,060.16
	ไพศาลี	ตะคร้อ	49,016.33
		นาขอม	57,510.52
		โพธิ์ประสาท	79,904.10
		วังข่อย	100,045.05
		วังน้ำลัด	105,944.66

พื้นที่เสี่ยงน้ำท่วมเดือนตุลาคม ในพื้นที่สำนักงานทรัพยากรน้ำภาค 2

จังหวัด	อำเภอ	ตำบล	พื้นที่เสี่ยงน้ำท่วม (ไร่)
	เมืองนครสวรรค์	กลางแดด	11,096.00
		เกรียงไกร	27,543.88
		แควใหญ่	6,902.66
		ตะเคียนเลื่อน	14,059.03
		นครสวรรค์ตก	21,690.07
		นครสวรรค์ออก	10,047.08
		บางพระหลวง	13,392.71
		บางม่วง	13,536.11
		บ้านแก่ง	19,566.78
		บ้านมะเกลือ	20,822.65
		บึงเสนาท	6,668.18
		ปากน้ำโพ	17,832.74
		พระนอน	76,512.81
		วัดไทร	18,221.99
		หนองกรด	78,653.48
		หนองกระโดน	65,668.33
		หนองปลิง	35,015.92
	แม่วงก์	แม่วงก์	77,181.41
	ลาดยาว	เนินขี้เหล็ก	47,218.48
		บ้านไร่	97,864.05
		มาบแก	21,736.70
		ลาดยาว	47,486.04
		วังเมือง	20,956.82
		ศาลเจ้าไก่ต่อ	30,911.27
		สร้อยละคร	17,172.78
		สระแก้ว	18,559.50
		หนองนมวัว	32,494.21
		หนองยาว	22,941.70

พื้นที่เสี่ยงน้ำท่วมเดือนตุลาคม ในพื้นที่สำนักงานทรัพยากรน้ำภาค 2

จังหวัด	อำเภอ	ตำบล	พื้นที่เสี่ยงน้ำท่วม (ไร่)
		ห้วยน้ำหอม	50,328.34
	หนองบัว	ธารทหาร	47,845.37
		หนองบัว	133,964.19
		ห้วยถั่วใต้	18,261.99
		ห้วยถั่วเหนือ	15,214.62
		ห้วยใหญ่	13,710.45
ปทุมธานี	สามโคก	ท้ายเกาะ	8,158.79
พระนครศรีอยุธยา	ท่าเรือ	จำปา	6,710.48
		ท่าหลวง	6,960.72
		บ้านร่อม	7,790.76
		ปากท่า	4,701.99
		วังแดง	11,353.90
		หนองขนาก	11,317.61
	นครหลวง	คลองสะแก	5,368.03
		ท่าช้าง	7,927.12
		นครหลวง	5,635.03
		บ่อโพรง	7,831.08
		บางพระครู	5,739.51
		บางระกำ	8,024.59
		บ้านซุง	13,875.06
		ปากจั่น	4,245.94
		พระนอน	12,325.99
		แม่ลา	5,361.45
		สามไถ	3,418.50
		หนองปลิง	6,475.61
	บางซ้าย	แก้วฟ้า	8,505.50
		เต่าเล่า	11,320.82
		เทพมงคล	21,246.58

พื้นที่เสี่ยงน้ำท่วมเดือนตุลาคม ในพื้นที่สำนักงานทรัพยากรน้ำภาค 2

จังหวัด	อำเภอ	ตำบล	พื้นที่เสี่ยงน้ำท่วม (ไร่)
		บางซ้าย	20,894.71
		ปลายกลัด	29,951.48
		วังพัฒนา	17,989.70
	บางไทร	กกแก้วบูรพา	6,745.17
		กระแซง	7,242.97
		แคตก	5,776.99
		แคออก	2,309.74
		โคกช้าง	6,650.15
		ช้างน้อย	9,300.30
		ช่างเหล็ก	4,249.09
		เชียงรากน้อย	6,109.78
		บางไทร	12,381.14
		บางพลี	8,093.35
		บางยี่โท	6,830.82
		บ้านกลิ่ง	8,404.05
		บ้านเกาะ	4,561.60
		บ้านแป็ง	5,282.09
		บ้านม้า	8,418.63
		ไผ่พระ	9,334.78
		โพแดง	7,411.96
		ไม้ตรา	12,384.27
		ราชคราม	6,110.61
		สนามชัย	5,087.13
		หน้าไม้	2,034.76
		ห่อหมก	7,173.19
	บางบาล	กบเจา	7,403.42
		ทางช้าง	3,687.39
		ไทรน้อย	5,446.18

พื้นที่เสี่ยงน้ำท่วมเดือนตุลาคม ในพื้นที่สำนักงานทรัพยากรน้ำภาค 2

จังหวัด	อำเภอ	ตำบล	พื้นที่เสี่ยงน้ำท่วม (ไร่)
		น้ำเต้า	6,834.00
		บางชะนี	4,253.46
		บางบาล	3,225.97
		บางหลวง	3,715.28
		บางหลวงโตด	3,356.05
		บางหัก	5,489.83
		บ้านกุ่ม	9,314.55
		บ้านคลัง	5,052.50
		พระขาว	6,044.57
		มหาพราหมณ์	6,960.35
		วัดตะกู	3,448.60
		วัดยม	6,674.28
		สะพานไทย	4,562.05
	บางปะหัน	ขวัญเมือง	3,712.53
		ตานิรม	3,442.00
		ตาลเอน	4,722.16
		ทับน้ำ	5,346.82
		ทางกลาง	4,261.98
		บางปะหัน	8,059.71
		บางเพลิง	4,615.58
		บ้านขล้อ	7,686.87
		บ้านม้า	3,202.64
		บ้านลี่	4,095.89
		พุทไธลา	6,556.41
		เสาชง	3,889.71
		หันสัง	4,882.55
	บางปะอิน	เกาะเกิด	5,685.94
		ขนอนหลวง	2,797.13

พื้นที่เสี่ยงน้ำท่วมเดือนตุลาคม ในพื้นที่สำนักงานทรัพยากรน้ำภาค 2

จังหวัด	อำเภอ	ตำบล	พื้นที่เสี่ยงน้ำท่วม (ไร่)
		คลองจิก	14,326.38
		คู้้งลาน	3,272.92
		เชียงรากน้อย	22,759.33
		ตลาดเกรียบ	6,705.74
		ตลิ่งชัน	5,512.58
		บางกระสั้น	13,181.60
		บางประแดง	5,037.28
		บ้านกรด	8,538.96
		บ้านแป็ง	6,575.91
		บ้านพลับ	4,020.21
		บ้านโพ	5,721.17
		บ้านเลน	9,366.93
		บ้านสร้าง	7,270.20
		บ้านหว่า	7,473.55
		วัดยม	5,424.39
		สามเรือน	14,541.60
	บ้านแพรก	คลองน้อย	10,081.72
		บ้านแพรก	2,604.07
		บ้านใหม่	3,015.20
		สองห้อง	9,073.63
		สำพะเนียง	2,695.68
	ผักไห่	กุฎี	9,326.41
		โคกช้าง	2,723.90
		จักราช	8,608.11
		ดอนลาน	9,489.55
		ตาลาน	3,669.36
		ท่าดินแดง	4,430.12
		นาคู	15,461.37

พื้นที่เสี่ยงน้ำท่วมเดือนตุลาคม ในพื้นที่สำนักงานทรัพยากรน้ำภาค 2

จังหวัด	อำเภอ	ตำบล	พื้นที่เสี่ยงน้ำท่วม (ไร่)
		บ้านแค	4,113.40
		บ้านใหญ่	1,677.03
		ผักไห่	6,577.87
		ลาดชิด	9,451.99
		ลาดน้ำเค็ม	2,877.40
		ลำตะเคียน	9,957.73
		หนองน้ำใหญ่	11,580.68
		หน้าโคก	5,267.49
		อมฤต	3,934.18
	พระนครศรีอยุธยา	เกาะเรียน	3,608.58
		คลองสระบัว	1,452.16
		คลองสวนพลู	6,906.76
		บ้านเกาะ	6,267.95
		บ้านป้อม	9,357.54
		บ้านรุน	3,157.09
		บ้านใหม่	5,452.51
		ปากกราน	9,520.81
		ภูเขาทอง	1,051.04
		ลุมพลี	1,936.75
		วัดตูม	2,834.76
		สวนพริก	3,291.13
	ภาชี	กระจิว	9,514.87
		โคกม่วง	11,786.96
		ดอนหญ้านาง	11,259.43
		ไผ่ล้อม	11,752.63
		พระแก้ว	6,571.23
		ภาชี	5,167.28
		หนองน้ำใส	7,394.25

พื้นที่เสี่ยงน้ำท่วมเดือนตุลาคม ในพื้นที่สำนักงานทรัพยากรน้ำภาค 2

จังหวัด	อำเภอ	ตำบล	พื้นที่เสี่ยงน้ำท่วม (ไร่)
	มหาสาร	กะทูน	6,840.55
		เจ้าปลุก	3,521.50
		ท่าตอ	5,691.82
		น้ำเต้า	2,936.91
		บางนา	8,457.64
		บ้านขวาง	6,503.64
		บ้านนา	9,257.73
		บ้านใหม่	4,079.82
		พิตเพียน	5,741.85
		มหาสาร	4,175.50
		โรงช้าง	6,723.59
		หัวไผ่	4,067.65
	ลาดบัวหลวง	คู้สลอด	20,560.33
		พระยาบันลือ	12,537.73
		ลาดบัวหลวง	27,094.92
		สิงหนาท	17,690.51
		หลักชัย	16,758.67
	วังน้อย	บ่อตาโล่	15,028.53
		ลำตาเสา	22,681.28
		ลำไทร	15,489.93
	เสนา	เจ้าเจ็ด	5,336.00
		เจ้าเสด็จ	4,045.20
		ชายนา	18,560.39
		ดอนทอง	11,653.01
		บางนมโค	8,657.80
		บ้านกระทุ่ม	6,242.03
		บ้านแถว	7,524.96
		บ้านแพน	6,004.18

พื้นที่เสี่ยงน้ำท่วมเดือนตุลาคม ในพื้นที่สำนักงานทรัพยากรน้ำภาค 2

จังหวัด	อำเภอ	ตำบล	พื้นที่เสี่ยงน้ำท่วม (ไร่)
		บ้านโพธิ์	6,074.04
		บ้านหลวง	6,281.67
		मारวิชัย	13,201.95
		راجจระเข้	9,864.38
		ลาดงา	4,478.98
		สามกอก	5,448.99
		สามตุ่ม	13,757.66
		หัวเวียง	6,883.16
	อุทัย	ข้าวเม่า	9,805.20
		คานหาม	6,688.58
		ธนู	3,007.08
		บ้านช้าง	6,386.30
		หนองไม้ซุง	7,212.03
		อุทัย	18,031.69
เพชรบูรณ์	เขาค้อ	เขาค้อ	92,039.41
		สะเดาะพง	28,216.72
	ชนแดน	พุทธบาท	152,106.84
	บึงสามพัน	ก้านจู้	80,775.66
		บึงสามพัน	26,123.70
		พญาวัง	58,591.41
		หนองแจง	52,528.21
	เมืองเพชรบูรณ์	ซอนไพร	27,501.96
		นางั่ว	47,878.71
		นาป่า	84,252.47
		นายม	181,584.43
		น้ำร้อน	29,613.81
		บ้านโตก	98,499.18
		ระวิง	44,433.04

พื้นที่เสี่ยงน้ำท่วมเดือนตุลาคม ในพื้นที่สำนักงานทรัพยากรน้ำภาค 2

จังหวัด	อำเภอ	ตำบล	พื้นที่เสี่ยงน้ำท่วม (ไร่)
		สะเตียง	28,378.06
		ห้วยสะแก	64,145.08
	วิเชียรบุรี	ซับน้อย	80,444.68
		ซับสมบูรณ์	40,956.42
		ท่าโรง	75,684.88
		น้ำร้อน	87,792.16
		บ่อรัง	122,129.04
		บึงกระจับ	37,836.63
		พุกาม	45,795.16
		พุดเตย	37,622.96
		ยางสาว	106,557.94
		วังใหญ่	41,285.83
		สระประดู่	32,662.36
		สามแยก	58,063.16
	ศรีเทพ	คลองกระจิง	107,651.33
		โคกสะอาด	42,365.03
		นาสนุ่น	105,798.25
		ศรีเทพ	93,783.95
		สระกรวด	53,080.21
	หนองไผ่	กองทุล	31,063.95
		ท่าแดง	59,772.26
		นาเฉลียง	38,035.72
		บัววัฒนา	53,351.77
		บ้านโกชน	54,430.29
		เพชรละคร	56,417.30
		วังโบสถ์	50,807.06
		หนองไผ่	55,730.32
		ห้วยโป่ง	33,898.43

พื้นที่เสี่ยงน้ำท่วมเดือนตุลาคม ในพื้นที่สำนักงานทรัพยากรน้ำภาค 2

จังหวัด	อำเภอ	ตำบล	พื้นที่เสี่ยงน้ำท่วม (ไร่)
	หล่มสัก	บ้านกลาง	131,420.68
		บ้านไร่	15,372.78
		ลานบ่า	28,752.09
ลพบุรี	โคกเจริญ	โคกเจริญ	88,030.15
	โคกสำโรง	ดงมะรุ้ม	37,611.63
		ถลุงเหล็ก	8,112.82
		เพนียด	50,215.35
		วังจั่น	19,068.74
		หนองแขม	23,261.96
		หลุมข้าว	24,397.27
		ห้วยโป่ง	45,408.47
	ท่าม่วง	เขาสมอคอน	22,559.87
		โคกสลด	6,027.98
		ท่าม่วง	8,841.17
		บางคู	12,231.23
		บางงา	19,131.18
		บางลี่	25,364.78
		โพตลาดแก้ว	11,186.27
		มูจลินท์	6,247.88
		ลาดสาสี	9,566.43
		หัวสำโรง	15,711.75
	บ้านหมี่	ดงพลับ	11,181.05
		บางกะพี้	11,283.45
		บางขาม	15,299.57
		บางพึ่ง	15,115.68
		บ้านกล้วย	4,637.01
		บ้านชี	20,155.19
		บ้านทราย	5,253.79

พื้นที่เสี่ยงน้ำท่วมเดือนตุลาคม ในพื้นที่สำนักงานทรัพยากรน้ำภาค 2

จังหวัด	อำเภอ	ตำบล	พื้นที่เสี่ยงน้ำท่วม (ไร่)
		พุดา	10,494.61
		โพนทอง	6,678.98
		มหาสอน	17,021.25
		สนามแจง	20,069.63
		หนองกระเปียน	19,867.70
		หนองเต่า	20,116.29
		หนองทรายขาว	15,661.63
		หนองเมือง	42,043.31
		หินปัก	10,612.37
	เมืองลพบุรี	กกโก	9,674.15
		โก่งธนู	6,488.51
		เขาพระงาม	86,330.00
		โคกกะเทียม	20,467.57
		โคกลำพาน	12,349.86
		จี่วราย	9,375.11
		ดอนโพธิ์	15,869.69
		ตะลุง	10,650.43
		ถนนใหญ่	6,711.32
		ทะเลชุบศร	7,291.27
		ท่าแค	12,662.98
		ท้ายตลาด	8,766.01
		บางขันหมาก	19,048.01
		บ้านข่อย	9,267.67
		ป่าตาล	9,347.37
		พรหมมาستر	4,721.77
		โพธิ์เก้าต้น	13,999.29
		โพธิ์ตรุ	11,771.71
		สี่คลอง	9,084.54

พื้นที่เสี่ยงน้ำท่วมเดือนตุลาคม ในพื้นที่สำนักงานทรัพยากรน้ำภาค 2

จังหวัด	อำเภอ	ตำบล	พื้นที่เสี่ยงน้ำท่วม (ไร่)
	ลำสนธิ	กุดตาเพชร	162,387.19
	สระโบสถ์	ทุ่งท่าช้าง	8,151.48
		มหาโพธิ	60,274.16
		ห้วยใหญ่	5,719.25
	หนองม่วง	ดงดินแดง	72,125.44
สระบุรี	แก่งคอย	ชะอม	83,691.40
		ห้วยแห้ง	40,200.80
	ดอนพุด	ดงตะงาว	10,296.62
		ดอนพุด	5,942.40
		บ้านหลวง	8,423.41
		ไผ่หลิว	10,850.90
	บ้านหมอ	โคกใหญ่	11,314.37
		ตลาดน้อย	14,742.87
		บางโฉมด	13,054.03
		บ้านหมอ	6,668.48
		ไผ่ขวาง	14,800.29
		สร้างไศก	10,193.99
		หนองบัว	11,277.27
		หรรเทพ	9,350.71
	มวกเหล็ก	ซับสนุ่น	58,851.13
		ลำพญากลาง	130,349.36
	เมืองสระบุรี	ดาวเรือง	4,728.46
		ตะกุด	4,354.62
	วังม่วง	วังม่วง	85,892.24
	เสาไห้	บ้านยาง	10,693.23
		เมืองเก่า	8,273.43
		เริงราง	6,180.68
		ศาลารีย์ไทย	2,481.02

พื้นที่เสี่ยงน้ำท่วมเดือนตุลาคม ในพื้นที่สำนักงานทรัพยากรน้ำภาค 2

จังหวัด	อำเภอ	ตำบล	พื้นที่เสี่ยงน้ำท่วม (ไร่)
	หนองแค	คชสิทธิ์	8,985.24
		โคกตูม	6,956.32
		โพนทอง	7,336.25
		หนองนาก	8,641.31
	หนองแขง	หนองกบ	6,304.57
	หนองโดน	ดอนทอง	18,653.39
		บ้านกลับ	13,371.52
		บ้านโปร่ง	7,330.32
		หนองโดน	19,380.54
สิงห์บุรี	ค่ายบางระจัน	คอทราย	10,058.31
		ท่าข้าม	9,487.72
		บางระจัน	13,211.37
		โพสังโฆ	13,027.96
	ท่าช้าง	ถอนสมอ	7,906.80
		พิกุลทอง	6,668.49
		โพประจักษ์	6,388.67
		วิหารขาว	5,215.79
	บางระจัน	เชิงกลัด	14,731.38
		พักทัน	20,767.28
		แม่ลา	9,807.83
	พรหมบุรี	บางน้ำเชี่ยว	5,953.57
		บ้านแปง	5,691.38
		บ้านหม้อ	13,202.38
		พรหมบุรี	5,973.51
		พระงาม	9,362.79
		โรงช้าง	7,018.50
		หัวป่า	5,788.55
	เมืองสิงห์บุรี	จักรสิทธิ์	6,591.45

พื้นที่เสี่ยงน้ำท่วมเดือนตุลาคม ในพื้นที่สำนักงานทรัพยากรน้ำภาค 2

จังหวัด	อำเภอ	ตำบล	พื้นที่เสี่ยงน้ำท่วม (ไร่)
		ต้นโพธิ์	13,166.98
		บางพุทรา	1,571.71
		บางมัญ	11,098.47
		โพทรววม	11,808.33
		ม่วงหมู่	6,289.63
		หัวไผ่	15,805.27
	อินทร์บุรี	จิวราย	16,687.19
		ชีน้ำร้าย	18,099.27
		ทองเอน	27,635.15
		ทับยา	15,407.72
		ท่างาม	13,330.30
		น้ำตาล	11,027.11
		ประศุก	17,630.24
		โพธิ์ชัย	19,273.13
		ห้วยชัน	21,046.49
อ่างทอง	ไชโย	จรเข้ร้อง	7,231.41
		ชะไว	2,084.26
		ชัยฤทธิ	5,982.75
		ไชยภูมิ	5,704.45
		ไชโย	4,883.36
		ตรีณรงค์	2,501.14
		เทวราช	5,994.13
		ราชสถิตย์	5,901.04
		หลักฟ้า	4,912.24
	ป่าโมก	นรสิงห์	3,510.36
		บางปลากด	3,397.33
		บางเสด็จ	6,509.78
		ป่าโมก	5,806.07

พื้นที่เสี่ยงน้ำท่วมเดือนตุลาคม ในพื้นที่สำนักงานทรัพยากรน้ำภาค 2

จังหวัด	อำเภอ	ตำบล	พื้นที่เสี่ยงน้ำท่วม (ไร่)
		โผงเผง	6,221.69
		โรงช้าง	6,934.44
		สายทอง	6,556.82
		เอกราช	11,045.36
	โพธิ์ทอง	คำหยาด	10,809.81
		โคกพุทรา	7,258.87
		ทางพระ	5,510.56
		บ่อแร่	4,408.13
		บางเจ้าฉ่า	8,178.92
		บางพลับ	3,713.56
		บางระกำ	5,222.57
		โพธิ์รังนก	4,267.98
		สามง่าม	3,391.80
		หนองแม่ไก่	12,259.25
		องครักษ์	9,975.22
		อ่างแก้ว	6,302.54
		อินทประมูล	7,149.88
	เมืองอ่างทอง	คลองวัว	7,382.52
		จำปาหล่อ	9,046.03
		ตลาดกรวด	4,930.08
		ตลาดหลวง	755.46
		บ้านรี	3,613.71
		บ้านอิฐ	5,252.96
		ป่าจี่	7,361.33
		มหาตไทย	6,501.01
		ย่านซื่อ	4,396.84
		ศาลาแดง	5,464.86
		หัวไผ่	6,988.57

พื้นที่เสี่ยงน้ำท่วมเดือนตุลาคม ในพื้นที่สำนักงานทรัพยากรน้ำภาค 2

จังหวัด	อำเภอ	ตำบล	พื้นที่เสี่ยงน้ำท่วม (ไร่)
	วิเศษชัยชาญ	คลองชนาก	9,070.33
		ท่าช้าง	10,916.36
		บางจัก	11,113.02
		ไผ่จำศีล	8,589.82
		ไผ่ตาพัฒนา	5,605.08
		ไผ่วง	9,239.40
		ม่วงเตี้ย	16,904.68
		ยี่ลั่น	9,901.08
		ศาลเจ้าโรงทอง	6,556.80
		สาวร้องไห้	18,155.02
		สี่ร้อย	6,538.27
		หลักแก้ว	13,399.11
		ห้วยคันแหลน	13,100.45
		หัวตะพาน	4,963.49
	สามโก้	โพธิ์ม่วงพันธ์	8,270.25
		ราษฎร์พัฒนา	10,529.72
	แสวงหา	จำลอง	6,855.46
		บ้านพราน	13,611.50
		ศรีพราน	8,854.38
		สีบัวทอง	24,519.63
		แสวงหา	19,541.61
		ห้วยไผ่	7,132.85
อุทัยธานี	ทัพทัน	เขาขี้ฝอย	8,466.28
		โคกหม้อ	30,539.24
		ตลุกคู่	34,463.79
		ทัพทัน	15,748.89
		ทุ่งนาไทย	7,014.37
		หนองกระทุ่ม	69,531.19

พื้นที่เสี่ยงน้ำท่วมเดือนตุลาคม ในพื้นที่สำนักงานทรัพยากรน้ำภาค 2

จังหวัด	อำเภอ	ตำบล	พื้นที่เสี่ยงน้ำท่วม (ไร่)
		หนองกลางดง	14,647.17
		หนองยายดา	22,773.00
		หนองสระ	15,069.96
		หนองหญ้าปล้อง	11,105.71
	เมืองอุทัยธานี	เกาะเทโพ	6,093.31
		ท่าซุง	19,944.61
		ทุ่งใหญ่	7,472.95
		น้ำซึม	14,421.70
		เนินแจง	8,280.70
		สะแกกรัง	16,702.56
		หนองไผ่แบน	13,048.95
		หาดทนาง	7,641.74
	หนองขาหย่าง	หลุมเข้า	18,906.43
	หนองฉาง	บ้านเก่า	9,117.11
รวม			11,518,762.10

พื้นที่คาดการณ์เสี่ยงอุทกภัย เดือนตุลาคม 2564

สำนักงานทรัพยากรน้ำภาค 2

สทภ.3



สทภ.9

สทภ.1

สทภ.4

เพชรบูรณ์

นครสวรรค์

สทภ.2

อุทัยธานี

ชัยนาท

ลพบุรี

สทภ.5

สิงห์บุรี

สทภ.7

อ่างทอง

สระบุรี

สัญลักษณ์

พระนครศรีอยุธยา

แม่น้ำและอ่างเก็บน้ำ

ขอบเขต สทภ. 1-11

ขอบเขตจังหวัด

ขอบเขตอำเภอ

พื้นที่เสี่ยงอุทกภัย (ต.ค.)

ความสูงของพื้นที่
High : 2514

Low : 0 สทภ.6

นนทบุรี

ปทุมธานี

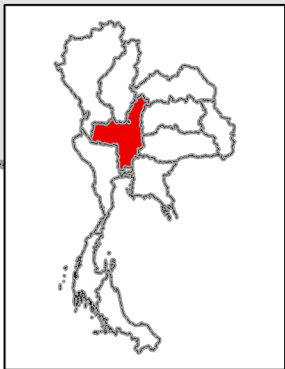
ส่วนกลาง

สมุทรปราการ

อ่าวไทย

มาตราส่วน 1:1,300,000

0 5 10 20 30 40 50 60 กิโลเมตร



จัดทำโดย

ศูนย์ป้องกันวิกฤติน้ำ,
กรมทรัพยากรน้ำ



thanat.s@gmail.com

ที่มาข้อมูล

กองอำนวยการน้ำแห่งชาติ

ภาคผนวก 2

พื้นที่เสี่ยงภัยแล้ง ในพื้นที่นอกเขตชลประทาน
ในขอบเขตสำนักงานทรัพยากรน้ำภาค 2

พื้นที่เสี่ยงภัยแล้งสำหรับพื้นที่นอกเขตชลประทานในขอบเขตสำนักงานทรัพยากรน้ำภาค 2

จังหวัด	อำเภอ	ตำบล	พื้นที่เสี่ยงภัยแล้ง (ไร่)			
			น้อย	ปานกลาง	มาก	
ชัยนาท	เนินขาม	กะบกเตี้ย			29,802.27	
		เนินขาม			33,827.90	
		สุขเดือนห้า			18,481.99	
	มโนรมย์	คิ่งสำเภ		1.85		
		ไร่พัฒนา	446.68	717.45	3,149.38	
		วัดโคก	0.00			
		ทางน้ำสาคร	919.19			
		อู่ตะเภา	8,381.84	652.06	4,664.59	
	เมืองชัยนาท	เขาท่าพระ	595.63			
		ธรรมามูล	2,332.93			
		บ้านกล้วย	2,997.61			
		เสือโฮก	468.51		29.40	
		หาดท่าเสา	2,515.57			
		วัดสิงห์	บ่อแร่	29.59		15,759.72
			มะขามแต้	2,679.94		
			วังหมัน			43,303.92
			หนองขุน	0.01		3,988.90
			หนองบัว	15.44	1,966.02	704.53
	หนองมะโมง	กุดจอก		10.68	23,642.94	
		วังตะเคียน		2.10	20,651.94	
		สะพานหิน		1.44	50,885.47	
		หนองมะโมง		3.26	32,329.76	
		หันคา	เด่นใหญ่			13,594.12
		บ้านเข็ญ			12,581.15	
		ไพรมกยูง			51,677.15	
		หนองแซง	0.00		43,438.76	
		หันคา		9,292.43	3,595.49	
นครสวรรค์	เก้าเหลียว	เขาดิน	3,451.54			
		มหาโพธิ์	1,041.47			
		หนองเต่า	1,902.79			
	โกรกพระ	โกรกพระ	2,473.55			
		นากลาง	1,480.14	5,475.37	1,552.15	
		เนินก้ว	2,179.61	57.63	15.13	
		เนินศาลา		819.90	1,066.91	
		บางประมุง	16.88	1,254.61	345.82	

ที่มาข้อมูล:

-พื้นที่ประกาศประสบภัยแล้ง 10 ปี (พ.ศ.2550-2559): กรมป้องกันและบรรเทาสาธารณภัย

-Area-Based (2561): สำนักงานทรัพยากรน้ำแห่งชาติ

-NDWI 5 ปี (พ.ศ.2556-2560): GISTDA

พื้นที่เสี่ยงภัยแล้งสำหรับพื้นที่นอกเขตชลประทานในขอบเขตสำนักงานทรัพยากรน้ำภาค 2

จังหวัด	อำเภอ	ตำบล	พื้นที่เสี่ยงภัยแล้ง (ไร่)		
			น้อย	ปานกลาง	มาก
		ยางตาล	9,194.25	847.11	2,811.71
		ศาลาแดง	787.54	1,823.49	314.32
	ชุมตาบง	ชุมตาบง	24,531.48	10,647.27	4,256.08
		ปางสวรรค์	50,208.92	10,303.04	5,086.03
	ชุมแสง	เกษไชโย	277.63		
		ทับกฤชใต้	215.43		
		ท่าไม้	1,548.52		
		บางเคียน	4,336.77		
		ไผ่สิงห์	31.08	64.95	149.14
		พินลาน	408.79		
		พิบูล	0.00		
		หนองกระเจา	311.99	26.19	4,483.17
	ตากฟ้า	เขาชายธง		1,444.26	8,368.39
		ตากฟ้า		2,241.21	3,448.77
		พูนกยูง		4,556.04	8,270.68
		ลำพยนต์		6,470.00	24,152.49
		สุขสำราญ		3,589.74	13,815.13
		หนองพิบูล		884.48	2,154.68
		อุดมธัญญา			19,174.99
	ตากลี	จันเสน	2,163.91	666.45	1,095.96
		ช่องแค	12,227.10	1,298.15	10,191.41
		ตากลี	10,122.91	1,882.04	18,453.56
		พรหมนิมิต	4,757.11		
		ลาดทิพรส		462.20	26,693.45
		สร้อยทอง	0.00		
		หนองโพ	2,546.91	2,566.22	10,148.35
		ห้วยหอม		877.39	9,374.58
		ห้วยหวาย		1,124.44	7,744.78
	ท่าตะโก	ดอนคา	505.73		195.78
		ท่าตะโก	5,156.73		
		ทำนบ	395.56		3,923.67
		พนมรอก	750.93	306.40	2,286.17
		พนมเศษ	9,601.31		
		วังมหากร	759.49	377.96	361.43
		วังใหญ่	4,217.57		28.24

ที่มาข้อมูล:

-พื้นที่ประกาศประสบภัยแล้ง 10 ปี (พ.ศ.2550-2559): กรมป้องกันและบรรเทาสาธารณภัย

-Area-Based (2561): สำนักงานทรัพยากรน้ำแห่งชาติ

-NDWI 5 ปี (พ.ศ.2556-2560): GISTDA

พื้นที่เสี่ยงภัยแล้งสำหรับพื้นที่นอกเขตชลประทานในขอบเขตสำนักงานทรัพยากรน้ำภาค 2

จังหวัด	อำเภอ	ตำบล	พื้นที่เสี่ยงภัยแล้ง (ไร่)		
			น้อย	ปานกลาง	มาก
		สายลำโพง	3,129.13	0.02	481.06
		หนองหลวง	677.12	662.75	13,265.83
		หัวถนน	846.24	2,515.00	15,314.41
	บรรพตพิสัย	เจริญผล	4,254.98		
		ตาสัง	4,161.93		
		ท่าจั่ว	8,589.15	3.67	0.73
		บางแก้ว	957.02	3.91	9.54
		บ้านแดน	6,085.47	1.06	0.57
		หนองตาสูง	6,954.73		
		หูกวาง	2,071.24		
		อ่างทอง	5,282.96	1.67	0.15
	พยุหะคีรี	เขากะลา			14,982.06
		เขาทอง			16,929.11
		ทำนน้ำอ้อย	1,708.56		
		น้ำทรง	24,831.20	0.83	1.62
		นิคมเขาบ่อแก้ว			7,583.07
		เนินมะกอก	797.19		5,808.24
		พยุหะ	1,959.62		1,144.65
		ม่วงหัก	26.61		
		ยางขาว	19,119.10	247.96	0.52
		ย่านมัทรี	5,297.98	873.87	387.81
		สระทะเล	23.04		8,529.44
	ไพศาลี	โคกเตื่อ	2,628.04		8,340.28
		ตะคร้อ	11,484.11	1,361.56	6,501.38
		นาขอม	4,043.74	1,621.92	5,560.15
		โพธิ์ประสาท	63.55	7,774.15	19,899.74
		ไพศาลี		1,260.24	5,331.90
		วังข่อย	18,210.85	1,567.71	5,316.18
		วังน้ำลาด		280.74	9,635.38
		สำโรงชัย	3,202.61	4,026.74	11,741.92
	เมืองนครสวรรค์	กลางแดด	1,826.25		
		เกรียงไกร	5,157.94		
		นครสวรรค์ตก	4,682.27		
		นครสวรรค์ออก	3,607.70	429.40	1,048.88
		บางพระหลวง	2,587.03		

ที่มาข้อมูล:

-พื้นที่ประกาศประสบภัยแล้ง 10 ปี (พ.ศ.2550-2559): กรมป้องกันและบรรเทาสาธารณภัย

-Area-Based (2561): สำนักงานทรัพยากรน้ำแห่งชาติ

-NDWI 5 ปี (พ.ศ.2556-2560): GISTDA

พื้นที่เสี่ยงภัยแล้งสำหรับพื้นที่นอกเขตชลประทานในขอบเขตสำนักงานทรัพยากรน้ำภาค 2

จังหวัด	อำเภอ	ตำบล	พื้นที่เสี่ยงภัยแล้ง (ไร่)		
			น้อย	ปานกลาง	มาก
		บางม่วง	53.98		
		บ้านแก่ง	2,324.32		
		บ้านมะเกลือ	9,281.87		
		พระนอน	899.71	95.52	11,480.90
		วัดไทร	3,865.28		
		หนองกรด	5,458.89		5,191.51
		หนองกระโดน	4,022.43	44.72	5.70
		หนองปลิง	365.32	1,683.46	6,973.55
	แม่เปิน	แม่เปิน	71,880.02		
	แม่वंก	เขาชนกัน	32,783.18	727.76	379.20
		แม่เลย์	90,317.70	2,133.70	4.15
		แม่वंก	24,667.22	1,242.81	2,981.20
		วังชัน	12,858.68	134.52	23,130.67
	ลาดยาว	เนินขี้เหล็ก	0.02	7,825.97	13,408.19
		บ้านไร่	3.34	8,921.85	14,592.61
		มาบแก		7,821.69	4,943.20
		ลาดยาว		29,650.92	10,055.20
		วังม้า		9,674.22	17,569.38
		วังเมือง		4,762.29	13,157.78
		ศาลเจ้าไก่อ่ต่อ	5,386.19	19,730.39	1,475.55
		สร้อยละคร		11,372.68	3,409.74
		สระแก้ว		10,034.24	5,085.65
		หนองนมวัว		4,674.62	5,609.72
		หนองยาว		11,281.88	8,735.02
		ห้วยน้ำหอม	5,877.87	30,495.12	9,436.02
	หนองบัว	ทุ่งทอง		3,718.85	9,317.37
		ธารทหาร	6,359.00	297.97	4,524.54
		วังบ่อ		1,326.22	8,913.21
		หนองกลับ	41.93	1,680.16	7,201.22
		หนองบัว	5,693.89	4,134.69	11,860.84
		ห้วยถั่วใต้	4,737.07	127.17	1,453.58
		ห้วยถั่วเหนือ	3,705.45	30.99	509.94
		ห้วยร่วม	2,156.55	818.66	4,950.78
		ห้วยใหญ่	9.21		2,340.71
นนทบุรี	ปากเกร็ด	บางตะไนย์	11.57		

ที่มาข้อมูล:

-พื้นที่ประกาศประสบภัยแล้ง 10 ปี (พ.ศ.2550-2559): กรมป้องกันและบรรเทาสาธารณภัย

-Area-Based (2561): สำนักงานทรัพยากรน้ำแห่งชาติ

-NDWI 5 ปี (พ.ศ.2556-2560): GISTDA

พื้นที่เสี่ยงภัยแล้งสำหรับพื้นที่นอกเขตชลประทานในขอบเขตสำนักงานทรัพยากรน้ำภาค 2

จังหวัด	อำเภอ	ตำบล	พื้นที่เสี่ยงภัยแล้ง (ไร่)				
			น้อย	ปานกลาง	มาก		
	เมืองนนทบุรี	บางไผ่	18.98				
ปทุมธานี	ธัญบุรี	บึงน้ำรักษ์	13.20				
		บึงยี่โถ	6.32				
		ประชาธิปัตย์	8.32				
		รังสิต	0.59				
		เมืองปทุมธานี	บางชะแยง	0.98			
		บางพูด	425.30				
		บางพูน	7.12				
		บ้านกระแซง	29.12				
		บ้านใหม่	16.37				
		สวนพริกไทย	74.77				
ลำลูกกา		คูคต	71.46				
		บึงคอไห	16.82				
		บึงคำพร้อย	26.22				
		บึงทองหลาง	2.01				
		พีชอุดม	0.17				
		ลาดสวาย	24.84				
		ลำไทร	6.09				
		ลำลูกกา	16.55				
		สามโคก		กระแซง	125.55		
				เชียงรากน้อย	685.02		
บางกระบือ	189.85						
บ้านจิ้ว	119.45						
บ้านปทุม	213.46						
สามโคก	53.45						
พระนครศรีอยุธยา	บางไทร			ช้างใหญ่	43.17		
		เชียงรากน้อย	182.87				
		บ้านม้า	60.62				
		โพแดง	82.35				
		ราชคราม	59.46				
	บางปะอิน		ขนอนหลวง	94.74			
			เชียงรากน้อย	182.84			
			บางกระสั้น	280.02			
			บ้านโพ	1.90			
			พระนครศรีอยุธยา	เกาะเรียน	1.83		

ที่มาข้อมูล:

-พื้นที่ประกาศประสบภัยแล้ง 10 ปี (พ.ศ.2550-2559): กรมป้องกันและบรรเทาสาธารณภัย

-Area-Based (2561): สำนักงานทรัพยากรน้ำแห่งชาติ

-NDWI 5 ปี (พ.ศ.2556-2560): GISTDA

พื้นที่เสี่ยงภัยแล้งสำหรับพื้นที่นอกเขตชลประทานในขอบเขตสำนักงานทรัพยากรน้ำภาค 2

จังหวัด	อำเภอ	ตำบล	พื้นที่เสี่ยงภัยแล้ง (ไร่)			
			น้อย	ปานกลาง	มาก	
เพชรบูรณ์	เขาค้อ	เข็กน้อย	4,533.57			
		เขาค้อ	23,020.00			
		แคมป์สน	1,273.64			
		ทุ่งสมอ	2,424.30			
		ริมสีม่วง	2,159.86			
		สะเดาะพง	779.95			
		หนองแม่นา	1,418.84			
		ชนแดน	ชนแดน	3,526.35		
			ซับพุทรา	4,696.53	593.69	
			ดงขุย	205.94	44,097.41	
			ตะกุดไร		37,495.13	
			ท่าข้าม	123.36	41,157.29	
			บ้านกล้วย	5,782.06	45,448.33	
			พุทราบาท	10,644.29	1,784.01	
	ลาดแค		2,839.06	19,623.08		
	ศาลาลาย		10,435.41	16,516.67		
	น้ำหนาว		โคกมน	7,330.26		
		น้ำหนาว	10,950.39			
		วังกว้าง	9,144.60			
		หลักด่าน	700.67	10,988.56		
		บึงสามพัน	กันจุก		58,408.58	
			ซับไม้แดง	9,285.96	7,436.47	
			ซับสมอทอด		30,958.81	
	บึงสามพัน			18,746.09		
	เมืองเพชรบูรณ์	พญาวัง	2,629.72	2,096.37	9,086.83	
		วังพิกุล	0.03	26,970.20		
		ศรีมงคล		19,763.99		
		สระแก้ว	7.59	23,493.90		
		หนองแจง		41,877.18		
		เมืองเพชรบูรณ์	ซอนไพร		22,427.83	
			ดงมูลเหล็ก		18,885.70	2,287.00
			ตะเบา	522.91	20,865.62	
			ท่าพล	2,800.91	26,847.11	3,030.06
นางิ้ว				27,268.95		
นาป่า			27,495.04			

ที่มาข้อมูล:

-พื้นที่ประกาศประสบภัยแล้ง 10 ปี (พ.ศ.2550-2559): กรมป้องกันและบรรเทาสาธารณภัย

-Area-Based (2561): สำนักงานทรัพยากรน้ำแห่งชาติ

-NDWI 5 ปี (พ.ศ.2556-2560): GISTDA

พื้นที่เสี่ยงภัยแล้งสำหรับพื้นที่นอกเขตชลประทานในขอบเขตสำนักงานทรัพยากรน้ำภาค 2

จังหวัด	อำเภอ	ตำบล	พื้นที่เสี่ยงภัยแล้ง (ไร่)		
			น้อย	ปานกลาง	มาก
		นายม	680.77	67,314.87	
		น้ำร้อน		21,433.52	
		ในเมือง		54.09	
		บ้านโคก		40,706.03	
		บ้านโตก	14,952.43	20,067.81	9,246.10
		ป่าเลา	357.82	8,609.73	
		ระวิง		28,912.84	
		วังขมภู	26,011.14	14,415.66	4,033.23
		สะเดียง		10,900.71	
		ห้วยสะแก	664.44	14,444.80	
		ห้วยใหญ่	5.08	34,222.40	
	วังโป่ง	ซับเปิบ	580.46		
		ท้ายดง		19,865.61	
		วังโป่ง	15,185.17	15,119.63	2,676.50
		วังศาล	98.22	28,883.18	
		วังหิน	1,396.58	43,977.11	
	วิเชียรบุรี	โคกปรอง		46,676.90	
		ซับน้อย	11,017.55	2,731.26	
		ซับสมบูรณ์	1,762.63	0.47	
		ท่าโรง		24,763.54	
		น้ำร้อน		62,086.22	
		บ่อรัง		33,604.73	
		บึงกระจับ		32,926.35	
		พุดาม	3.37	18,277.40	
		พุดาย	4.20	22,092.59	9,616.50
		ภูน้ำหยด	3,523.84	4,177.11	
		ยางสาว	125.60	24,514.08	14,691.16
		วังใหญ่	2,759.26		
		สระประดู่		25,362.31	
		สามแยก		44,581.41	
	ศรีเทพ	คลองกระจิง	188.49	85,768.56	
		โคกสะอาด	12,455.72	13,611.61	
		นาสนุ่น		27,621.39	
		ประดู่งาม	7,006.28		
		ศรีเทพ		40,944.39	

ที่มาข้อมูล:

-พื้นที่ประกาศประสบภัยแล้ง 10 ปี (พ.ศ.2550-2559): กรมป้องกันและบรรเทาสาธารณภัย

-Area-Based (2561): สำนักงานทรัพยากรน้ำแห่งชาติ

-NDWI 5 ปี (พ.ศ.2556-2560): GISTDA

พื้นที่เสี่ยงภัยแล้งสำหรับพื้นที่นอกเขตชลประทานในขอบเขตสำนักงานทรัพยากรน้ำภาค 2

จังหวัด	อำเภอ	ตำบล	พื้นที่เสี่ยงภัยแล้ง (ไร่)		
			น้อย	ปานกลาง	มาก
		สระกรวด		17,080.80	
		หนองย่างทอย		60,773.63	
	หนองไผ่	กองทุล		27,447.64	
		ท่าด้วง	574.33	29,061.67	
		ท่าแดง	1,707.30	30,686.49	
		นาเฉลียง		11,563.86	
		บ่อไทย	909.63	41,009.17	
		บัววัฒนา	1,886.34	41,623.48	
		บ้านโกชน์	2,423.12	37,235.50	
		เพชรละคร	630.29	37,269.74	
		ยางงาม	3,884.21	27,514.44	
		วังท่าดี	9,442.20	2,250.07	11,729.85
		วังโบสถ์		42,000.32	
		หนองไผ่	97.61	35,339.06	
		ห้วยโป่ง	5,319.80	5,209.20	12,496.23
	หล่มเก่า	ตาดกLOY	2,586.36	4,489.33	21,131.68
		นาเกาะ	38.11	6,304.82	
		นาชำ	448.62	29,581.80	
		นาแขง		6,217.89	
		บ้านเนิน	849.35	10,509.95	
		วังบาล	826.48	11,913.99	
		ศิลา	5,280.28	28,323.71	
		หล่มเก่า		14,153.77	
		หินฮาว	1,040.44	39,352.18	
	หล่มสัก	ช้างตะลูด		44,915.63	
		ตาลเดี่ยว		228.46	
		ท่าอิบุญ	177.17	22,238.90	
		น้ำก่อ	125.44	4,532.25	
		น้ำซุน	1,560.68	10,729.09	846.14
		น้ำเฮี้ย		3,104.79	
		บ้านกลาง	236.25	31,431.37	
		บ้านตัว	360.10	543.20	
		บ้านไร่		9,944.40	
		บ้านโสก		40.34	
		บ้านหวาย	18.06	78.91	

ที่มาข้อมูล:

-พื้นที่ประกาศประสบภัยแล้ง 10 ปี (พ.ศ.2550-2559): กรมป้องกันและบรรเทาสาธารณภัย

-Area-Based (2561): สำนักงานทรัพยากรน้ำแห่งชาติ

-NDWI 5 ปี (พ.ศ.2556-2560): GISTDA

พื้นที่เสี่ยงภัยแล้งสำหรับพื้นที่นอกเขตชลประทานในขอบเขตสำนักงานทรัพยากรน้ำภาค 2

จังหวัด	อำเภอ	ตำบล	พื้นที่เสี่ยงภัยแล้ง (ไร่)		
			น้อย	ปานกลาง	มาก
		บึงคล้า	63.51	16,203.23	910.69
		บึงน้ำเต้า	391.38	8,956.34	
		ปากช่อง	3,450.11	2,759.77	
		ปากดุก	0.54	561.63	
		ฝายนาแซง		4,536.17	
		ลานป่า		18,821.25	
		วัดป่า		5,594.87	
		สักหลง		9,304.98	
		หนองไขว่		8,479.54	272.06
		หนองสว่าง		2,639.20	
		หล่มสัก		596.86	
		ห้วยไร่		2,165.10	
ลพบุรี	โคกเจริญ	โคกเจริญ		12,542.26	25,091.81
		โคกแสมสาร	1,779.20	11,918.63	5,539.87
		ยางราก	36,312.12		
		วังทอง	4,728.89	13,090.36	15,587.28
		หนองมะค่า	18,041.43	3,133.81	6,963.74
	โคกสำโรง	เกาะแก้ว	7,188.50	2,342.74	10,029.63
		คลองเกตุ	872.56	514.02	10,772.89
		โคกสำโรง	1,574.11	1,525.03	1,586.04
		ดงมะรุ้ม	4,395.60	2,072.94	859.47
		ถลุงเหล็ก	2,567.81	625.49	3,901.77
		เพนียด	3,778.65	1,189.58	1,200.88
		วังขอนขว้าง			11,088.81
		วังจั่น	1,466.23	703.02	2,708.63
		วังเพลิง	24,456.99	0.38	0.03
		สะแกราบ	5,377.38	7,547.56	7,224.15
		หนองแหม	328.85	300.85	14,206.27
		หลุมข้าว	3,553.57		7,402.84
		ห้วยโป่ง	1.37		9,160.15
	ชัยบาดาล	เกาะรัง		12,503.05	12,704.79
		เขาแหลม	15,142.80		
		ชัยนารายณ์	13,761.01		0.47
		ชัยบาดาล	11,764.70	0.66	0.18
		ชัยตะเคียน		20,094.14	13,553.45

ที่มาข้อมูล:

-พื้นที่ประกาศประสบภัยแล้ง 10 ปี (พ.ศ.2550-2559): กรมป้องกันและบรรเทาสาธารณภัย

-Area-Based (2561): สำนักงานทรัพยากรน้ำแห่งชาติ

-NDWI 5 ปี (พ.ศ.2556-2560): GISTDA

พื้นที่เสี่ยงภัยแล้งสำหรับพื้นที่นอกเขตชลประทานในขอบเขตสำนักงานทรัพยากรน้ำภาค 2

จังหวัด	อำเภอ	ตำบล	พื้นที่เสี่ยงภัยแล้ง (ไร่)		
			น้อย	ปานกลาง	มาก
		ท่าดินดำ	44.35	18,991.60	4,832.99
		ท่ามะนาว		4,620.91	3,203.89
		นาโสม	36.81	13,755.03	2,654.48
		นิคมลำารายณ์	19,459.58	16,052.78	2,862.49
		บัวชุม		20,012.76	28,818.51
		บ้านใหม่สามัคคี	30,596.03		
		ม่วงค่อม	12,748.21		
		มะกอกหวาน	1,025.99		
		ลำารายณ์	13.87	7,499.73	1,341.63
		ศิลาทิพย์	35,233.28	50.94	30.07
		หนองยายโตะ	13.13	14,106.70	8,859.98
		ห้วยหิน	9,306.31	0.01	
	ท่าม่วง	บางลี่	0.00		
	ท่าหลวง	แก่งฝักกูด	858.20	9,998.29	6,577.91
		ซับจำปา		14,706.69	16,347.06
		ทะเลวังวัด		12,232.40	10,254.15
		ท่าหลวง	0.00	5,945.23	6,752.35
		หนองฝักแว่น		9,592.70	9,275.06
		หัวลำ	67.14	16,666.27	22,525.36
	บ้านหมี่	ซอนม่วง		712.83	5,045.97
		ดงพลับ	2,575.77	134.18	5,019.09
		ดอนดิ่ง	0.49	532.74	7,201.96
		บางกะพี	6,150.77		960.95
		บ้านกล้วย	972.25		
		บ้านทราย	4,428.83		
		พุดา	127.66		
		หนองกระเปียน	468.90	15.93	874.66
		หนองทรายขาว	8,547.77		
		หนองเมือง	1,590.84	87.06	13,691.36
		หินปัก	2,434.23		
	พัฒนานิคม	โคกสลุง	41,950.83	371.03	
		ช่องสาริกา	2,782.61	7,685.22	27,816.12
		ซอนน้อย	638.40	3,249.70	14,142.39
		ดีลิ่ง	21,158.57	5,058.97	18,516.46
		น้ำสุด	193.83	8,286.31	2,940.07

ที่มาข้อมูล:

-พื้นที่ประกาศประสบภัยแล้ง 10 ปี (พ.ศ.2550-2559): กรมป้องกันและบรรเทาสาธารณภัย

-Area-Based (2561): สำนักงานทรัพยากรน้ำแห่งชาติ

-NDWI 5 ปี (พ.ศ.2556-2560): GISTDA

พื้นที่เสี่ยงภัยแล้งสำหรับพื้นที่นอกเขตชลประทานในขอบเขตสำนักงานทรัพยากรน้ำภาค 2

จังหวัด	อำเภอ	ตำบล	พื้นที่เสี่ยงภัยแล้ง (ไร่)		
			น้อย	ปานกลาง	มาก
		พัฒนานิคม	19,972.73	3,331.46	2,410.53
		มะนาวหวาน	3,733.52	11,311.39	5,890.67
		หนองบัว	12,787.91		
		ห้วยขุนราม		10,942.67	19,053.13
	เมืองลพบุรี	กกโก	6,672.05		
		เขาพระงาม	7,467.12		
		เขาสامยอด	7,719.39		
		โคกตูม	255.62	804.16	11,795.45
		ถนนใหญ่	2,068.97		
		ทะเลชุบศร	155.47		
		ท่าแค	6,679.10		
		ท่าศาลา	3,147.43		
		นิคมสร้างตนเอง	86.31	638.84	1,860.22
		ป่าตาล	2,505.95		
	ลำสนธิ	กุดตาเพชร	26,233.88	0.47	
		เขาน้อย	21,681.95	2.60	0.84
		เขารวก	11,264.02	0.49	0.68
		ชัยสมบุญ	29,989.36	4.61	0.25
		ลำสนธิ	838.89		
		หนองรี	26,337.04	56.94	0.51
	สระโบสถ์	ทุ่งท่าช้าง	3,734.30	2,187.53	1,560.66
		นิยมชัย	6,081.54	598.75	1,624.13
		มหาโพธิ	2,727.35	42.02	7,846.77
		สระโบสถ์	6,934.91	2,282.63	2,623.22
		ห้วยใหญ่	252.11	984.76	3,830.86
	หนองม่วง	ซอนสมบุญ		6,150.22	4,670.34
		ซอนสารเดช		2,296.36	12,705.93
		ดงดินแดง		9,790.46	16,396.59
		บ่อทอง		3,889.05	15,144.60
		ยางโทน		1,465.12	4,722.23
		หนองม่วง		4,612.07	14,409.83
สมุทรปราการ	บางป่อ	คลองนิยมยาตรา	2,857.67		
		คลองสวน	4,320.47		
		บางป่อ	753.70		
		บางพลีน้อย	4,311.64		

ที่มาข้อมูล:

-พื้นที่ประกาศประสบภัยแล้ง 10 ปี (พ.ศ.2550-2559): กรมป้องกันและบรรเทาสาธารณภัย

-Area-Based (2561): สำนักงานทรัพยากรน้ำแห่งชาติ

-NDWI 5 ปี (พ.ศ.2556-2560): GISTDA

พื้นที่เสี่ยงภัยแล้งสำหรับพื้นที่นอกเขตชลประทานในขอบเขตสำนักงานทรัพยากรน้ำภาค 2

จังหวัด	อำเภอ	ตำบล	พื้นที่เสี่ยงภัยแล้ง (ไร่)		
			น้อย	ปานกลาง	มาก
		บางเพรียง	419.11		
		บ้านระกาศ	1,872.60		
		เป็รียง	998.19		
	บางพลี	บางโฉลง	634.24		
		บางปลา	28.99		
		บางพลีใหญ่	6.82		
		บางเสาธง*	49.91		
	บางเสาธง	บางเสาธง	1,016.32		
		ศรีษะจรเข้เล็ก	335.73		
		ศรีษะจรเข้ใหญ่	1,328.81		
	พระประแดง	ทรงคนอง	9.75		
		บางกอบัว	11.87		
	เมืองสมุทรปราการ	บางปูใหม่	220.83		
		แพรกษาใหม่	135.51		
สระบุรี	แก่งคอย	ชะอม	733.53		
		ชำผักแพว	315.37		
		ตาลเดี่ยว	1,311.69		
		เตาปูน	161.58	896.70	
		ทับกวาง	437.64		
		ท่าคล้อ	1,882.75	5,970.45	
		ท่าตูม	196.85	7,543.87	
		ท่ามะปราง	39.28		
		บ้านธาตุ	92.54	1,410.84	
		บ้านป่า	1,365.89		
		สองคอน	8.28	10,218.66	
		ห้วยแห้ง	2,059.85		
		หินซ้อน	3,444.40	11,234.13	
	เฉลิมพระเกียรติ	เขาดินพัฒนา	85.52	2,697.47	
		บ้านแก้ง	52.60	655.96	
		ฝั่งรวง	275.22	514.48	
		พู่แค	65.23	15,415.83	
		หน้าพระลาน	901.96	5,908.74	
		ห้วยบง	8.38	1,371.64	
	บ้านหมอ	ตลาดน้อย	19.08		
		บ้านหมอ	37.81		

ที่มาข้อมูล:

-พื้นที่ประกาศประสบภัยแล้ง 10 ปี (พ.ศ.2550-2559): กรมป้องกันและบรรเทาสาธารณภัย

-Area-Based (2561): สำนักงานทรัพยากรน้ำแห่งชาติ

-NDWI 5 ปี (พ.ศ.2556-2560): GISTDA

พื้นที่เสี่ยงภัยแล้งสำหรับพื้นที่นอกเขตชลประทานในขอบเขตสำนักงานทรัพยากรน้ำภาค 2

จังหวัด	อำเภอ	ตำบล	พื้นที่เสี่ยงภัยแล้ง (ไร่)		
			น้อย	ปานกลาง	มาก
		สร้างโตก	820.30	791.10	
		หนองบัว	52.90	352.71	
	พระพุทธบาท	ขุนโชน		3,303.56	
		เขาวง		6,010.64	
		ธารเกษม		15,300.07	
		นายาว		14,519.01	
		พระพุทธบาท		1,622.87	
		พุกร้าง	115.49	8,101.67	
		พุกำจาน	661.41	11,718.13	
		หนองแก	655.49	17,452.59	
		ห้วยป่าหวาย	321.65	6,009.45	
	มวกเหล็ก	ซับสนุ่น		32,031.77	
		มวกเหล็ก	378.19		
		ลำพญากลาง	9,587.50	6,212.78	
		ลำสมพุง	4,393.09	3.16	
		หนองย่างเสือ	4,457.05	1.82	
	เมืองสระบุรี	กุดนกเปล้า	994.05		
		ตลิ่งชัน	1,049.71		
		ปากข้าวสาร	119.51		
		หนองปลาไหล	1,097.96		
		หนองยาว	213.18		
	วังม่วง	คำพราน	3.01	15,940.01	
		วังม่วง	66.18	10,415.32	
		แสลงพัน	6,823.95	6.55	
	วิหารแดง	คลองเรือ	2,670.50		
		เจริญธรรม	400.71		
		บ้านลำ	338.68		
		วิหารแดง	606.98		
		หนองสรวง	833.12		
		หนองหมู	600.31		
	เสาไห้	จู้งาม	31.76		
		ท่าช้าง	138.50	0.26	
		บ้านยาง	283.71		
		พระยาทต	89.22		
		หัวปลาก	875.69	6,078.64	

ที่มาข้อมูล:

-พื้นที่ประกาศประสบภัยแล้ง 10 ปี (พ.ศ.2550-2559): กรมป้องกันและบรรเทาสาธารณภัย

-Area-Based (2561): สำนักงานทรัพยากรน้ำแห่งชาติ

-NDWI 5 ปี (พ.ศ.2556-2560): GISTDA

พื้นที่เสี่ยงภัยแล้งสำหรับพื้นที่นอกเขตชลประทานในขอบเขตสำนักงานทรัพยากรน้ำภาค 2

จังหวัด	อำเภอ	ตำบล	พื้นที่เสี่ยงภัยแล้ง (ไร่)		
			น้อย	ปานกลาง	มาก
	หนองแค	โคกแย้	1,366.54		
		หนองไช้	355.40		
		หนองแค	41.40		
		หนองจรเข้	436.39		
		หนองนาก	98.61		
		ห้วยขมิ้น	150.08		
		ห้วยทราย	75.28		
	หนองโดน	บ้านกลับ	1,665.78	7.68	
		บ้านโปรง	63.38	13.61	
		หนองโดน	2.21	1,633.64	
อุทัยธานี	ทัพทัน	เขาชีฝอย		2,631.36	
		โคกหม้อ		16,069.50	
		ตลุกคู๋	826.46	13,313.17	
		ทัพทัน	83.42	8,801.58	
		ทุ่งนาไทย		2,644.09	
		หนองกระทุ่ม	3.30	61,011.41	
		หนองกลางดง		2,795.43	
		หนองยายดา		19,016.17	
		หนองสระ	21.71	1,095.64	
		หนองหญ้าปล้อง		7,069.02	
	บ้านไร่	แก่นมะกรูด	1,991.69		
		คอกควาย	2,273.10		
		เจ้าวัด	2,672.25		
		ทัพหลวง	2.17	66,704.65	
		บ้านบึง	0.23	26,692.27	
		บ้านไร่	4,767.55		
		บ้านใหม่คลองเคียน	806.45	0.19	
		เมืองกาจิ่ง	2,538.34	0.28	
		วังหิน	219.45	1.43	
		หนองจอก		33,795.81	
		หนองปมกล้วย	0.17	21,148.74	
		ห้วยแห้ง	5,876.30	0.53	
		หูล้าง	0.13	38,432.25	
	เมืองอุทัยธานี	เกาะเทโพ		3,375.77	
		ดอนขวาง		6,731.61	

ที่มาข้อมูล:

-พื้นที่ประกาศประสบภัยแล้ง 10 ปี (พ.ศ.2550-2559): กรมป้องกันและบรรเทาสาธารณภัย

-Area-Based (2561): สำนักงานทรัพยากรน้ำแห่งชาติ

-NDWI 5 ปี (พ.ศ.2556-2560): GISTDA

พื้นที่เสี่ยงภัยแล้งสำหรับพื้นที่นอกเขตชลประทานในขอบเขตสำนักงานทรัพยากรน้ำภาค 2

จังหวัด	อำเภอ	ตำบล	พื้นที่เสี่ยงภัยแล้ง (ไร่)		
			น้อย	ปานกลาง	มาก
		ท่าซุง		13,817.53	
		ทุ่งใหญ่		314.90	
		น้ำซึม		8,765.66	
		เนินแจง	0.26	3,264.75	
		โนนเหล็ก		1,166.09	
		สะแกกรัง		10,453.14	
		หนองแก		3,453.80	
		หนองเต่า		557.11	
		หนองไผ่แบน		9,556.46	
		หนองพังค่า		6,694.47	
		หาดทอง		4,955.60	
		อุทัยใหม่		268.95	
	ลานสัก	ทุ่งนางาม	3,357.96		
		น้ำรอบ	6,124.27	52,420.59	
		ประคูน	582.03	10,528.53	
		ป่าอ้อ	7,929.36		
		ระบำ	33,219.34	5,805.44	
		ลานสัก	9,224.47	6,132.12	
	สว่างอารมณ์	บ่อยาง	6,639.38	24,809.09	
		ไผ่เขียว	12,023.49	48,529.22	
		พลวงสองนาง	13,517.35	25,188.07	
		สว่างอารมณ์		20,309.35	
		หนองหลวง		10,844.77	
	หนองขาหย่าง	ดงขวาง	1,244.98	44.88	
		ดอนกลอย		9,088.67	
		ท่าโพ		3,936.95	
		ทุ่งพิง		8,275.33	
		หนองขาหย่าง	583.90	13,400.29	
		หนองไผ่	691.59	7,534.87	
		หมกแถว		4,195.74	
		หลุมเข้า	1,114.41	5,033.25	
		ห้วยรอบ		2,659.96	
	หนองฉาง	เขากวางทอง	1,753.30		
		เขาบางแกรก	1.79		
		ทุ่งโพ	1,368.46		

ที่มาข้อมูล:

-พื้นที่ประกาศประสบภัยแล้ง 10 ปี (พ.ศ.2550-2559): กรมป้องกันและบรรเทาสาธารณภัย

-Area-Based (2561): สำนักงานทรัพยากรน้ำแห่งชาติ

-NDWI 5 ปี (พ.ศ.2556-2560): GISTDA

พื้นที่เสี่ยงภัยแล้งสำหรับพื้นที่นอกเขตชลประทานในขอบเขตสำนักงานทรัพยากรน้ำภาค 2

จังหวัด	อำเภอ	ตำบล	พื้นที่เสี่ยงภัยแล้ง (ไร่)		
			น้อย	ปานกลาง	มาก
		บ้านเก่า	29.45	4,146.06	
		หนองฉาง	857.18	5,294.96	
		หนองนางนวล	1,226.83	1.76	
		หนองยาง	2,644.60	0.33	
	ห้วยคต	ทองหลาง	61,563.25		
		สุขฤทัย	11,966.31		
		ห้วยคต	40,014.69		
ผลรวมทั้งหมด (ไร่)			1,774,846.60	3,771,031.77	1,571,313.71

ที่มาข้อมูล:

-พื้นที่ประกาศประสบภัยแล้ง 10 ปี (พ.ศ.2550-2559): กรมป้องกันและบรรเทาสาธารณภัย

-Area-Based (2561): สำนักงานทรัพยากรน้ำแห่งชาติ

-NDWI 5 ปี (พ.ศ.2556-2560): GISTDA

ภาคผนวก 3

ความพร้อมด้านสถานีตรวจวัดสถานการณ์น้ำ

(สถานี Early Warning โทรมมาตร กล้อง CCTV และสถานีอุตุ-อุทกวิทยา)

การตรวจสอบความพร้อมสถานีส่งสัญญาณด้วยภาพจากกล้อง CCTV 2564
 สำนักงานทรัพยากรน้ำภาค 2 จ.สระบุรี
 วันที่สำรวจ 5 พฤษภาคม 2564

ลำดับ	ชื่อสถานี	รหัสสถานี	ปีที่ก่อสร้าง	ข้อมูลที่ตรวจวัด		หมู่บ้าน	ตำบล	อำเภอ	จังหวัด	ลุ่มน้ำหลัก	รหัสลุ่มน้ำหลัก	Zone	UTM (N)	UTM (E)	lat_y	long_x	สภาพการใช้งาน (ได้/ไม่ได้)		ผู้สำรวจ		ผู้ดูแล		หมายเหตุ		
				ฝน	ระดับน้ำ												รูปภาพ/วิดีโอ	ฝน	ระดับน้ำ	รูปภาพ/วิดีโอ	ชื่อ	ตำแหน่ง		ชื่อ	ตำแหน่ง
1	เสนา	1020	2550	/	/		บ้านแพน	เสนา	พระนครศรีอยุธยา	แม่น้ำน้อย	10	47N	1583167	651531	14.316294	100.405003	/	/	นางสาววรรณิกา บุญฤทธิ์	นักอุทกวิทยาปฏิบัติการ	ศูนย์ป้องกันวิกฤติน้ำ		0 2271 6000		
2	วัดเกยไชยเหนือ	904	2550	/	/		เกยไชย	ชุมแสง	นครสวรรค์	แม่น้ำน่าน	09	47N	1754876	635342	15.869204	100.264071	/	/	นางสาววรรณิกา บุญฤทธิ์	นักอุทกวิทยาปฏิบัติการ	ศูนย์ป้องกันวิกฤติน้ำ		0 2271 6000		
3	เชิงสะพานสิงห์บุรี	1003	2551	/	/		บางมัญ	เมือง	สิงห์บุรี	แม่น้ำเจ้าพระยา	10	47N	1647628	650714	14.898990	100.401116	/	/	นางสาววรรณิกา บุญฤทธิ์	นักอุทกวิทยาปฏิบัติการ	ศูนย์ป้องกันวิกฤติน้ำ		0 2271 6000		
4	ร.ร.คณะราษฎรบำรุง	1004	2551	/	/		บ้านกลาง	เมือง	ปทุมธานี	แม่น้ำเจ้าพระยา	10	47N	1550422	666048	14.019490	100.537578	/	/	นางสาววรรณิกา บุญฤทธิ์	นักอุทกวิทยาปฏิบัติการ	ศูนย์ป้องกันวิกฤติน้ำ		0 2271 6000		
5	บ้านหาดเสลา	060106T	2552	/	/		ห้วยคิง	เก้าเลี้ยว	นครสวรรค์	แม่น้ำปิง	06	47N	1752693	612797	15.850600	100.053431	/	/	นางสาววรรณิกา บุญฤทธิ์	นักอุทกวิทยาปฏิบัติการ	ศูนย์ป้องกันวิกฤติน้ำ		0 2271 6000		
6	บ้านทับกฤต	090101T	2552	/	/		ทับกฤตใต้	ชุมแสง	นครสวรรค์	แม่น้ำน่าน	09	47N	1741644	633504	15.749707	100.246175	/	/	นางสาววรรณิกา บุญฤทธิ์	นักอุทกวิทยาปฏิบัติการ	ศูนย์ป้องกันวิกฤติน้ำ		0 2271 6000		
7	สะพานเดชาติวงศ์	100106T	2552	/	/		ปากน้ำโพ	เมือง	นครสวรรค์	แม่น้ำเจ้าพระยา	10	47N	1734891	620349	15.689336	100.123065	/	/	x	นางสาววรรณิกา บุญฤทธิ์	นักอุทกวิทยาปฏิบัติการ	ศูนย์ป้องกันวิกฤติน้ำ		0 2271 6000	
8	บ้านเนินไผ่	100110T	2552	/	/		วัดโคก	มตนรมย์	ชัยนาท	แม่น้ำเจ้าพระยา	10	47N	1694777	619029	15.326804	100.108812	/	/	/	นางสาววรรณิกา บุญฤทธิ์	นักอุทกวิทยาปฏิบัติการ	ศูนย์ป้องกันวิกฤติน้ำ		0 2271 6000	
9	วัดโคกจันทร์	100111T	2552	/	/		โพนงคำดก	สรรพยา	ชัยนาท	แม่น้ำเจ้าพระยา	10	47N	1670717	636197	15.108478	100.267412	/	/	/	นางสาววรรณิกา บุญฤทธิ์	นักอุทกวิทยาปฏิบัติการ	ศูนย์ป้องกันวิกฤติน้ำ		0 2271 6000	
10	บ้านยางเฒ่า	100301T	2552	/	/		องค์รักษ์	โพธิ์ทอง	อ่างทอง	แม่น้ำลพบุรี	10	47N	1629515	652333	14.735181	100.415100	/	/	/	นางสาววรรณิกา บุญฤทธิ์	นักอุทกวิทยาปฏิบัติการ	ศูนย์ป้องกันวิกฤติน้ำ		0 2271 6000	
11	บ้านบางปี	100302T	2552	/	/		โพธิ์เก้าต้น	เมือง	ลพบุรี	แม่น้ำลพบุรี	10	47N	1636207	672828	14.794419	100.605882	/	/	/	นางสาววรรณิกา บุญฤทธิ์	นักอุทกวิทยาปฏิบัติการ	ศูนย์ป้องกันวิกฤติน้ำ		0 2271 6000	
12	ศาลากลางอ่างทอง	100112T	2552	/	/		บางแก้ว	เมือง	อ่างทอง	แม่น้ำเจ้าพระยา	10	47N	1613482	656597	14.590020	100.453745	/	/	/	นางสาววรรณิกา บุญฤทธิ์	นักอุทกวิทยาปฏิบัติการ	ศูนย์ป้องกันวิกฤติน้ำ		0 2271 6000	
13	บ้านป้อม	100113T	2552	/	/		บ้านป้อม	พระนครศรีอยุธยา	พระนครศรีอยุธยา	แม่น้ำเจ้าพระยา	10	47N	1589015	664877	14.368386	100.529076	/	/	/	นางสาววรรณิกา บุญฤทธิ์	นักอุทกวิทยาปฏิบัติการ	ศูนย์ป้องกันวิกฤติน้ำ		0 2271 6000	
14	บ้านท้ายดง	100114T	2552	/	/		บางกระบือ	สามโคก	ปทุมธานี	แม่น้ำเจ้าพระยา	10	47N	1561511	665728	14.119739	100.535285	/	/	/	นางสาววรรณิกา บุญฤทธิ์	นักอุทกวิทยาปฏิบัติการ	ศูนย์ป้องกันวิกฤติน้ำ		0 2271 6000	
15	สะพานพระพุทธยอดฟ้า	100109T	2552	/	/		แขวงวัดกัลยาณิ	เขตธนบุรี	กรุงเทพมหานคร	แม่น้ำเจ้าพระยา	10	47N	1519369	661630	13.739059	100.494879	/	/	/	นางสาววรรณิกา บุญฤทธิ์	นักอุทกวิทยาปฏิบัติการ	ศูนย์ป้องกันวิกฤติน้ำ		0 2271 6000	
16	ศาลากลางสมุทรปราการ	100115T	2552	/	/		ปากน้ำโพ	เมือง	สมุทรปราการ	แม่น้ำเจ้าพระยา	10	47N	1503835	672692	13.598010	100.596216	/	/	/	นางสาววรรณิกา บุญฤทธิ์	นักอุทกวิทยาปฏิบัติการ	ศูนย์ป้องกันวิกฤติน้ำ		0 2271 6000	
17	อุทัยใหม่	110102T	2552	/	/		สะแกกรัง	เมือง	อุทัยธานี	แม่น้ำสะแกกรัง	11	47N	1704099	613493	15.411319	100.057673	/	/	x	นางสาววรรณิกา บุญฤทธิ์	นักอุทกวิทยาปฏิบัติการ	ศูนย์ป้องกันวิกฤติน้ำ		0 2271 6000	
18	สะพานปรีดีธำรงค์	120104T	2552	/	/		หัวรอ	พระนครศรีอยุธยา	พระนครศรีอยุธยา	แม่น้ำป่าสัก	12	47N	1587205	670464	14.351687	100.580762	/	/	/	นางสาววรรณิกา บุญฤทธิ์	นักอุทกวิทยาปฏิบัติการ	ศูนย์ป้องกันวิกฤติน้ำ		0 2271 6000	
19	วัดทรงเสวย	130101T	2552	/	/		หนองน้อย	วังสิงห์	ชัยนาท	แม่น้ำท่าจีน	13	47N	1676379	613310	15.160753	100.054714	/	/	x	นางสาววรรณิกา บุญฤทธิ์	นักอุทกวิทยาปฏิบัติการ	ศูนย์ป้องกันวิกฤติน้ำ		0 2271 6000	
20	แม่น้ำท่าจีนที่สะพานสามง่าม-ท่าโบสถ์	130109	2555	/	/		สามง่าม-ท่าโบสถ์	หันคา	ชัยนาท	แม่น้ำท่าจีน	13	47N	1665299	608535	15.060797	100.009798	/	/		นางสาววรรณิกา บุญฤทธิ์	นักอุทกวิทยาปฏิบัติการ	ศูนย์ป้องกันวิกฤติน้ำ		0 2271 6000	
21	แม่น้ำป่าสักที่บ้านจางวาง	120111T	2559	/	/		ลานป่า	หล่มสัก	เพชรบูรณ์	แม่น้ำป่าสัก	12	47N	1842200	736098	16.650490	101.213539	/	/	/	นางสาววรรณิกา บุญฤทธิ์	นักอุทกวิทยาปฏิบัติการ	ศูนย์ป้องกันวิกฤติน้ำ		0 2271 6000	
22	แม่น้ำป่าสักที่ อ.เมืองเพชรบูรณ์	120107T	2559	/	/		นาป่า	เมือง	เพชรบูรณ์	แม่น้ำป่าสัก	12	47N	1813858	731860	16.394886	101.170963	/	/	/	นางสาววรรณิกา บุญฤทธิ์	นักอุทกวิทยาปฏิบัติการ	ศูนย์ป้องกันวิกฤติน้ำ		0 2271 6000	
23	แม่น้ำป่าสักที่ อ.เสาไห้	120106T	2559	/	/		ศาลาไทย	เสาไห้	สระบุรี	แม่น้ำป่าสัก	12	47N	1610050	700025	14.556145	100.856508	/	/	/	นางสาววรรณิกา บุญฤทธิ์	นักอุทกวิทยาปฏิบัติการ	ศูนย์ป้องกันวิกฤติน้ำ		0 2271 6000	
24	แม่น้ำป่าสักที่ อ.แก่งคอย	120109T	2559	/	/		แก่งคอย	แก่งคอย	สระบุรี	แม่น้ำป่าสัก	12	47N	1614191	715877	14.592348	101.003913	/	/	/	นางสาววรรณิกา บุญฤทธิ์	นักอุทกวิทยาปฏิบัติการ	ศูนย์ป้องกันวิกฤติน้ำ		0 2271 6000	

การตรวจสอบความพร้อมสถานีอุตุ - อุทกวิทยา 2564

สำนักงานทรัพยากรน้ำภาค 2 จ.สระบุรี

วันที่สำรวจ 5 พฤษภาคม 2564

ลำดับ	รหัสสถานี	ชื่อสถานี	อำเภอ	จังหวัด	HYD	MET	Zone	Lat_Y	Long_X	สภาพการใช้งาน	ผู้ดูแล	เบอร์ติดต่อ	หมายเหตุ
1	060150	ส้มเสี้ยว	บรรพตพิสัย	นครสวรรค์	/		47	16.110556	100.071667	ปกติ	นางเพททย กระจะกล	085-7372397	สถานีอุทกวิทยา
2	100101	ค่ายจิระประวัติ (วัดถือน้ำ)	เมืองนครสวรรค์	นครสวรรค์	/		47	15.752500	100.171389	ปกติ	นางกาญจนา ไชยมารัตน์	093-2532952	สถานีอุทกวิทยา
3	110101	บ้านบางกุ้ง	เมืองอุทัยธานี	อุทัยธานี	/		47	15.482222	100.193611	ปกติ	นางสาวอรสา อัจฉิภรณ์	084-8249500	สถานีอุทกวิทยา
4	100102	บ้านบางกระเบื้อง	สรรพยา	ชัยนาท	/		47	15.315000	100.266389	ปกติ	นางแหวน จันทราภิรมย์	093-3189297	สถานีอุทกวิทยา
5	100103	บ้านบางพุทรา	เมืองสิงห์บุรี	สิงห์บุรี	/		47	15.037222	100.581944	ปกติ	นางมุสตี คงมี	087-1139256	สถานีอุทกวิทยา
6	100104	บ้านบางแก้ว	เมืองอ่างทอง	อ่างทอง	/		47	14.658333	100.482500	ปกติ	นางสาววิมลทา สารการ	065-6804674	สถานีอุทกวิทยา
7	100105	สะพานสวนนก	พระนครศรีอยุธยา	พระนครศรีอยุธยา	/		47	14.595556	100.647500	ปกติ	นายสันติสุข กลั่นใสสุข	089-6096173	สถานีอุทกวิทยา
8	120102	วัดธรรมนิยม	พระนครศรีอยุธยา	พระนครศรีอยุธยา	/		47	14.440000	100.715000	ปกติ	นายปัจฉมา ลอยละไม	094-1176236	สถานีอุทกวิทยา
9	100107	โรงเรียนคณะราษฎรบำรุง	เมืองปทุมธานี	ปทุมธานี	/		47	14.049444	100.573889	ปกติ	นายเดชา ด้วงเงิน	085-7319983	สถานีอุทกวิทยา
10	100108	ชลประทานปากเกร็ด	ปากเกร็ด	นนทบุรี	/		47	14.028611	100.563333	ปกติ	นายโกวิทย์ เต่าทอง	087-0552508	สถานีอุทกวิทยา
11	100109	สะพานพุทธยอดฟ้า	เขตธนบุรี	กรุงเทพมหานคร	/		47	13.784722	100.621389	ปกติ	นางสิริพร อยู่โพธิ์	081-8280410	สถานีอุทกวิทยา
12	120301	บ้านด่านคู	ด่านซ้าย	เลย		/	47	17.151667	101.231389	ปกติ	นางเตือนใจ เขียวปัญญา	090-8745327	สถานีอุตุนิยมวิทยา
13	091601	บ้านเหล่าหญ้า	เขาค้อ	เพชรบูรณ์		/	47	16.849167	101.197500	ปกติ	นางสาวจุฑารัตน์ จันทร์แสน	082-1757784	สถานีอุตุนิยมวิทยา
14	120202	บ้านศิลา	หล่มเก่า	เพชรบูรณ์		/	47	17.095556	101.539722	ปกติ	นางอรพิน อินทร์การทุม	084-8143543	สถานีอุตุนิยมวิทยา
15	091601	บ้านบึงคล้า	หล่มสัก	เพชรบูรณ์		/	47	16.686389	101.275278	ปกติ	นางสาวจิตติมา พรหมพ้วย	091-7235825	สถานีอุตุนิยมวิทยา